



СЛУЖБА ПО ОХРАНЕ ОБЪЕКТОВ КУЛЬТУРНОГО НАСЛЕДИЯ ИРКУТСКОЙ
ОБЛАСТИ

П Р И К А З

«17» октября 2018 г.

г. Иркутск

№ 264-ср

Об утверждении предмета охраны
объекта культурного наследия

В соответствии с подпунктом 10 пункта 2 статьи 33 Федерального закона от 25 июня 2002 года № 73-ФЗ «Об объектах культурного наследия (памятниках истории и культуры) народов Российской Федерации», приказом Министерства культуры Российской Федерации от 13 января 2016 года № 28 «Об утверждении Порядка определения предмета охраны объекта культурного наследия, включенного в единый государственный реестр объектов культурного наследия (памятников истории и культуры) народов Российской Федерации в соответствии со статьей 64 Федерального закона от 25 июня 2002 года № 73-ФЗ «Об объектах культурного наследия (памятниках истории и культуры) народов Российской Федерации», руководствуясь подпунктом 1 пункта 6 Положения о службе по охране объектов культурного наследия Иркутской области, утвержденного постановлением Правительства Иркутской области от 9 марта 2010 года № 31-пп,

П Р И К А З Ы В А Ю:

1. Утвердить предмет охраны объекта культурного наследия регионального значения «Жилой дом (дерев.)», расположенного по адресу: г. Иркутск, б. Гагарина, 16, согласно приложению к настоящему приказу.

2. Настоящий приказ подлежит официальному опубликованию в общественно-политической газете «Областная», а также на «Официальном интернет-портале правовой информации» (www.pravo.gov.ru).

3. Настоящий приказ вступает в силу через десять календарных дней после его официального опубликования.

В.з.д. руководителя службы по
охране объектов культурного
наследия Иркутской области

А.А. Фоменко

Предмет охраны объекта культурного наследия регионального значения

Наименование объекта: «Жилой дом (дерев.)».

Адрес объекта: г. Иркутск, б. Гагарина, 16.

Датировка объекта: 1900-1910-е гг.

Местоположение	Предмет охраны	Состояние	Примечание, схемы, № фото
<p>г. Иркутск, Кировский район, квартал № 69</p>	<p>Градостроительная охрана: Здание расположено в Правобережном округе, в границах квартала № 69. Главным (юго-западным) фасадом поставлено по красной линии застройки бульвара Гагарина.</p>		<p>Сохранение. Приложение № 1 - рис. 1-3 – генпланы БТИ.</p>
<p>Общий объем здания</p>	<p>Архитектурная (объектная) охрана: Объёмно-планировочное построение: Одноэтажное деревянное на цоколе здание представляет собой прямоугольный в плане объем с двумя равновысокими хозяйственными прирубями, примыкающими по флангам дворового (северо-восточного) фасада, к которым, в свою очередь, примыкают со стороны торцевых дворовых (северо-восточных) фасадов равновысокие хозяйственные прирубы с антресолями.</p> <p>В здании устроены четыре входа: два парадных, ведущих в основной объем, расположены со стороны боковых (северо-западного и юго-восточного) фасадов и два входа хозяйственного назначения, ведущих в хозяйственные прирубы, один, из которых расположен со стороны бокового (юго-восточного) фасада, другой – со стороны дворового (северо-восточного) фасада. Над всеми входами устроены навесы.</p> <p>Парадный вход со стороны бокового северо-западного фасада решен через галерею с уличным входом</p>	<p>Входы левой квартиры перестроены</p> <p>Входная галерея со стороны бокового (северо-западного) фасада</p>	<p>Сохранение в габаритах капитальных конструкций. Приложение №1 - рис. 4, 5.</p> <p>Приложение № 1 - рис. 4, 5</p> <p>Приложение № 2 - Фото № 20</p> <p>По рассказам жильцов,</p>

Местоположение	Предмет охраны	Состояние	Примечание, схемы, № фото
	<p>Основной объем и прирубы перекрыты общей вальмовой крышей сложной конструкции, крыльца входов перекрыты 2-хскатными навесами на столбах. В каждую половину было устроено по два входа: парадный - со стороны бокового фасада и хозяйственный – через дворовый хозяйственный пристрой. Крыльца хозяйственных входов несколько различаются по решению объёма и размерам.</p> <p>Внутренняя планировка: Дом состоит из двух жилых квартир с идентичными планировками: в основном объеме расположены жилые комнаты, разделенные легкими перегородками, в дворовых прирубах – помещения хозяйственного назначения.</p>	<p>утрачена, парадный вход - зашит.</p>	<p>деревянный двухквартирный дом был построен для семей двух братьев.</p> <p>Приложение № 2 - Фото № 5, 6</p>
<p>Общий объем здания</p>	<p>Материал исполнения: Цоколь – блоки песчаника;</p> <p>Стены – бревенчатые, рублены из крупных бревен и лафета, перевязка венцов выполнена в прямую лапу</p> <p>Перекрытия – деревянные, по бревенчатым балкам;</p> <p>Обшивка стен – стены на главном (юго-западном) фасаде в подоконном уровне обшиты вертикально уложенной доской, выделенной подоконным профилированным поясом. Углы и места перерубов на главном фасаде закрыты каннелированными лопатками с накладными филенками и «бриллиантами» На боковых и дворовом фасадах – гладкими лопатками с фигурными поясками.</p> <p>Кровля – металлическая, из листового железа.</p> <p>Элементы декора фасадов (наличники, ставни, фриз, карниз, лопатки, столбы крылец и т.п.) – деревянные.</p> <p>Столярные изделия (дверные и оконные заполнения) – деревянные.</p>	<p>Металлическая кровля заменена на шиферную.</p>	<p>Сохранение, воссоздание</p>

Местоположение	Предмет охраны	Состояние	Примечание, схемы, № фото
	<p>Высотные отметки частей и элементов здания. Габариты и форма крыш со слуховым выпускным окном со стороны бокового (северо-восточного) фасада. Форма, размеры и местоположение первоначальных оконных и дверных проемов. Композиционное построение и декоративное оформление фасадов. Первоначальный рисунок расстекловки окон.</p>		
ФАСАДЫ			
Основной объем			
Главный (юго-западный) фасад	<p>Композиция: симметричный би-осный фасад на цоколе, с равным шагом оконных проемов.</p>		Сохранение, Приложение № 2 - Фото № 1.
	<p>Цоколь – песчаниковые блоки, оштукатурены, выступ стен покрыт широкой доской. (размеры, пропорции, вынос);</p>	Состояние неудовлетворительное: имеются трещины, разрушение штукатурного слоя, выветривание и сколы блоков.	Сохранение, реставрация. Приложение № 2 - Фото № 1.
	<p>Стены – бревенчатые, рублены из крупных бревен, перевязка венцов выполнена в прямую лапу. (размеры, профиль сечения);</p>	Состояние удовлетворительное.	Сохранение, Приложение № 2 - Фото № 1.
	<p>Обшивка стен – в подоконном уровне стены обшиты вертикально уложенной калеванной доской, выделенной подоконным фигурным поясом. (размеры, профиль сечения, вынос, способ соединения);</p>	Состояние удовлетворительное: имеются следы гнилой деструкции, частичные утраты.	Сохранение, реставрация Приложение № 2 - Фото № 1.
	<p>Пилястры - углы и место переруба закрыты каннелированными пилястрами, расчлененными по высоте профилированными поясками, пояском «сухариков» и накладными филенками, украшены объемными геометрическими элементами в виде «бриллиантов». (размеры, профиль сечения, вынос, способ соединения);</p>	Состояние неудовлетворительное: имеются следы гнилой деструкции, трещины, утраты элементов декора	Сохранение, реставрация Приложение № 2 - Фото № 1, 21.

Местоположение	Предмет охраны	Состояние	Примечание, схемы, № фото
	<p>Фриз – набран из вертикально уложенной гладкой доски с нащельниками, снизу ограничен широкой полосой пропиленного ажурного подзора, выделенного профилированным пояском мелких треугольных зубчиков, раскрепован над пилястрами.</p> <p>Карниз – профилированный, подшивной, большого выноса, с широким пропиленным подзором и рядом «сухариков». (форма, размеры, пропорции, профиль сечения, вынос);</p>	Состояние неудовлетворительное: имеются следы гнилостной деструкции, трещины, утраты элементов декора	Сохранение, реставрация Приложение № 2 - Фото № 1.
	<p>Оконные проемы - высокие, прямоугольные, одинаковых габаритов. (форма, размеры, пропорции, месторасположение);</p>	Состояние удовлетворительное.	Сохранение Приложение № 2 - Фото № 1, 9.
	<p>Рисунок расстекловки окон - 3-частная, с неподвижной верхней фрамугой.</p>	Требуются дополнительные исследования	Сохранение Приложение № 2 - Фото № 10.
	<p>Наличники окон - рамочные наличники с прямыми профилированными сандриками с пропиленным подзором, опирающимися на прямые и боковые кронштейны, в навершии сандрика – высокие пропиленные очелья с элементами в виде «кокошников» и акротерии. Лобань – гладкая, с накладными элементами: филенчатыми рамками и центральной токарной розеткой.</p> <p>Нижняя горизонталь наличников выделена полочкой с фигурным фартуком, в центральной части украшенной пропиленной резьбой, боковые стойки завершены фигурными свесами с накладными «бриллиантами». (форма, размеры, пропорции, профиль сечения, вынос);</p>	Состояние неудовлетворительное: имеются следы гнилостной деструкции, трещины, утраты элементов декора	Сохранение, реставрация, воссоздание утраченных элементов. Приложение № 2 - Фото № 1, 10.
	<p>Ставни окон - двухстворчатые, филенчатые, трехчастные. (форма, размеры, пропорции, профиль сечения);</p>	Состояние удовлетворительное.	Сохранение. Приложение № 2 - Фото № 1, 10.
<p>Боковой (юго-восточный) фасад</p>	<p>Композиция: 4х-осный фасад на цоколе, с высокими прямоугольными окнами по 1-ой и 2-ой осям, со сдвоенным окном по 4-ой оси, с парадным входом и крыльцом под навесом на столбах, примыкающими справа хозяйственными прирубами.</p>		Сохранение Приложение № 2 - Фото № 2, 3, 9, 11.
	<p>Цоколь – песчаниковые блоки, выступ стен покрыт широкой доской. (размеры, пропорции, вынос);</p>	Состояние неудовлетворительное:	Сохранение, реставрация.

Местоположение	Предмет охраны	Состояние	Примечание, схемы, № фото
		выветривание и сколы блоков, имеются следы гнилостной деструкции досок.	Приложение № 2 - Фото №1.
	Стены – бревенчатые, из крупных бревен, рубленых в лапу. (размеры, профиль сечения);	Состояние удовлетворительное:	Сохранение, Приложение № 2 - Фото № 2.
	Пилястры - угол и место переруба закрыты пилястрами: угол - каннелированной пилястрой, расчлененной по высоте профилированными поясками, пояском «сухариков» и накладными филенками, украшенными объемными геометрическими элементами в виде «бриллиантов»; место переруба – гладкой пилястрой, декорированной в верхней части профилированными поясками. (размеры, профиль сечения, вынос, способ соединения);	Состояние неудовлетворительное: имеются следы гнилостной деструкции, трещины, утраты элементов декора.	Сохранение, реставрация. Приложение № 2 - Фото № 2.
	Фриз – набран из вертикально уложенной гладкой доски с нащельниками, снизу ограничен широкой полосой пропиленного ажурного подзора, выделенного профилированным пояском мелких треугольных зубчиков, раскрепован над пилястрами. Карниз – профилированный, подшивной, большого выноса, с широким пропиленным подзором и рядом «сухариков». (форма, размеры, пропорции, профиль сечения, вынос);	Состояние неудовлетворительное: имеются следы гнилостной деструкции, трещины, утраты элементов декора.	Сохранение, реставрация. Приложение № 2 - Фото № 2.
	Оконные проемы – по 1-ой и 2-ой осям - высокие, прямоугольные, одинаковых габаритов; по 4-ой оси – сдвоенное, прямоугольное. (форма, размеры, пропорции, месторасположение);	Состояние удовлетворительное.	Сохранение Приложение № 2 - Фото № 2, 9, 11.
	Рисунок расстекловки окон – 3х-частный, с неподвижной верхней фрамугой.	Требуются дополнительные исследования	Воссоздание, сохранение Приложение № 2 - Фото № 9, 11.
	Наличники окон – рамочные наличники с прямыми профилированными сандриками с пропиленным подзором, опирающимися на прямые и боковые кронштейны, в навершии сандрика – высокие пропиленные очелья с	Состояние неудовлетворительное: имеются следы гнилостной	Сохранение, реставрация,

Местоположение	Предмет охраны	Состояние	Примечание, схемы, № фото
	<p>элементами в виде «кокошников» и акротерии. Лобань – гладкая, с накладными элементами: филенчатыми рамками и центральной токарной розеткой.</p> <p>Нижняя горизонталь наличников выделена полочкой с фигурным фартуком, в центральной части украшенным пропильной резьбой, боковые стойки завершены фигурными свесами с накладными «бриллиантами».</p> <p>Сдвоенное окно по 4-ей оси: обрамлено аналогичным, сдвоенным наличником.</p> <p>(форма, размеры, пропорции, профиль сечения, вынос);</p>	деструкции, трещины, утраты элементов декора.	Приложение № 2 - Фото № 2, 9, 11.
	<p>Ставни окон: по 1-ой и 2-ой осям - двухстворчатые, филенчатые, трехчастные; сдвоенного окна по 4-ой оси - четырехстворчатые, филенчатые, трехчастные. (форма, размеры, пропорции, профиль сечения);</p>	Состояние удовлетворительное.	Сохранение Приложение № 2 - Фото № 2, 3, 9, 11.
	<p>Крыльцо - деревянное, с одним подъемом, под двускатным навесом с фронтоном. (форма, размеры, пропорции, месторасположение);</p>	Состояние неудовлетворительное: имеются следы гнилостной деструкции, трещины, утраты элементов декора.	Сохранение, реставрация, Приложение № 2 - Фото № 2, 3, 12.
	<p>Навес парадного крыльца – в виде щипцового фронтона со сплошной горизонталью. Навес поддерживается деревянными столбами, украшенными фасками, и деревянными ажурными кронштейнами пропильной резьбы. (форма, размеры, пропорции, месторасположение, рисунок);</p>	Состояние неудовлетворительное: имеются следы гнилостной деструкции, трещины, утраты элементов декора.	Сохранение, реставрация, Приложение № 2 - Фото № 2, 3, 12, 15.
	<p>Тимпан – бревенчатый, обшит вертикально уложенными калеванными досками, декорирован профилированным пояском, пояском «сухариков» и широким пропильным подзором.</p> <p>Карниз навеса крыльца - профилированный, подшивной, с широким пропильным подзором и рядом «сухариков».</p> <p>Фриз навеса крыльца набран из вертикально уложенной гладкой доски с нащельниками, снизу ограничен профилированным пояском, пояском «сухариков» и широкой полосой пропильного ажурного подзора. (форма, размеры, пропорции, профиль сечения, вынос);</p>	Состояние неудовлетворительное: имеются следы гнилостной деструкции, трещины, утраты элементов декора.	Сохранение, реставрация, Приложение № 2 - Фото № 12.
	<p>Дверной проем – высокий, прямоугольный. (форма, размеры, пропорции, месторасположения);</p>	Состояние удовлетворительное.	Сохранение, Приложение № 2 - Фото № 14.

Местоположение	Предмет охраны	Состояние	Примечание, схемы, № фото
	<p>Двери парадного входа – двухстворчатые, филенчатые, четырехчастные; украшены накладными рамками, «бриллиантами», в центральной части - объемными геометрическими элементами в виде щипца на плечиках и треугольников с кистями. (форма, размеры, пропорции, профиль сечения, вынос);</p>	Состояние удовлетворительное.	Сохранение, Приложение № 2 - Фото № 14
	Ограждение крыльца – с пропиленным ажурным декором.	Состояние удовлетворительное.	Сохранение, Приложение № 2 - Фото № 13.
Дворовый (северо-восточный) основного	Композиция - 2х-осный фасад, с высокими прямоугольными окнами и примыкающими по флангам хозяйственными прирубам.		Сохранение Приложение № 2 - Фото № 4.
	Цоколь – песчаниковые блоки, выступ стен покрыт широкой доской. (размеры, пропорции, вынос);	Состояние неудовлетворительное: выветривание и сколы блоков, имеются следы гнилостной деструкции досок.	Сохранение Приложение № 2 - Фото № 4.
	Стены - бревенчатые, из крупных бревен, рубленных в лапу. (размеры, профиль сечения);	Состояние удовлетворительное.	Сохранение Приложение № 2 - фото № 4.
	Фриз – набран из вертикально уложенной гладкой доски с нащельниками, снизу ограничен широкой полосой пропиленного ажурного подзора, выделенного профилированным пояском мелких треугольных зубчиков. Карниз – профилированный, подшивной, большого выноса, с широким пропиленным подзором и рядом «сухариков». (форма, размеры, пропорции, профиль сечения, вынос);	Состояние неудовлетворительное: утраты элементов декора.	Сохранение с воссозданием утраченных элементов. Приложение № 2 - Фото № 4.
	Оконные проемы - высокие, прямоугольные, одинаковых габаритов. (форма, размеры, пропорции, месторасположение);	Состояние удовлетворительное.	Сохранение, Приложение № 2 - Фото № 4.
	Рисунок расстекловки окон – 3х-частная, с неподвижной верхней фрамугой.	Состояние удовлетворительное.	Сохранение Приложение № 2 - Фото № 4, 6.
	Наличники окон – рамочные наличники с прямыми профилированными сандриками с пропиленным подзором, опирающимися на прямые и боковые	Состояние неудовлетворительное:	Сохранение с воссозданием

Местоположение	Предмет охраны	Состояние	Примечание, схемы, № фото
	<p>кронштейны, в навершии сандрика – высокие пропиленные очелья с элементами в виде «кокошников» и акротерии. Лобань – гладкая, с накладными элементами: филенчатыми рамками и центральной токарной розеткой.</p> <p>Нижняя горизонталь наличников выделена полочкой с фигурным фартуком, в центральной части украшенным пропиленной резьбой, боковые стойки завершены фигурными свесами с накладными «бриллиантами».</p> <p>(форма, размеры, пропорции, профиль сечения, вынос);</p> <p>Ставни окон - двухстворчатые, филенчатые, трехчастные.</p> <p>(форма, размеры, пропорции, профиль сечения);</p>	<p>утраты элементов декора.</p> <p>Состояние удовлетворительное.</p>	<p>утраченных элементов.</p> <p>Приложение № 2 - Фото № 4, 6.</p> <p>Сохранение</p> <p>Приложение № 2 - Фото № 7.</p>
<p>Боковой (северо-западный) фасад основного объема</p>	<p>Композиция - 4х-осный фасад на цоколе, с прямоугольными окнами, парадным входом по 3-ей оси через входную галерею и сдвоенным окном по 4-ой оси, с примыкающими прирубами кухни и хозяйственного входа.</p>	<p>Входная галерея со стороны бокового (северо-западного) фасада утрачена, парадный вход - зашит.</p>	<p>Сохранение, кроме позднего пристроя.</p> <p>Приложение № 2 - Фото № 8.</p>
	<p>Цоколь – песчаниковые блоки, выступ стен покрыт широкой доской.</p> <p>(размеры, пропорции, вынос);</p>	<p>Состояние неудовлетворительное: выветривание и сколы блоков, имеются следы гнилостной деструкции досок.</p>	<p>Сохранение, реставрация.</p> <p>Прил. № 2, фото № 8.</p>
	<p>Стены - бревенчатые, из крупных бревен, рубленных в лапу.</p> <p>(размеры, профиль сечения);</p>	<p>Состояние удовлетворительное.</p>	<p>Сохранение, Приложение № 2 - Фото № 8.</p>
	<p>Пилястры - угол и место переруба закрыты пилястрами: угол - каннелированной пилястрой, расчлененной по высоте профилированными поясками, пояском «сухариков» и накладными филенками, украшенными объемными геометрическими элементами в виде «бриллиантов»; место переруба – гладкой пилястрой, декорированной в верхней части профилированными поясками.</p> <p>(размеры, профиль сечения, вынос, способ соединения);</p>	<p>Пилястры полностью утрачены</p>	<p>Воссоздание, сохранение,</p> <p>Приложение № 2 - Фото № 8.</p>
	<p>Фриз – набран из вертикально уложенной гладкой доски с нащельниками, снизу ограничен широкой полосой пропиленного ажурного подзора, выделенного профилированным пояском мелких треугольных зубчиков.</p>	<p>Состояние удовлетворительное.</p>	<p>Сохранение, Приложение № 2 - Фото № 8.</p>

Местоположение	Предмет охраны	Состояние	Примечание, схемы, № фото
	<p>Карниз – профилированный, подшивной, большого выноса, с широким пропиленным подзором и рядом «сухариков». (форма, размеры, пропорции, профиль сечения, вынос);</p>		
	<p>Оконные проемы – по 1-ой и 2-ой осям - высокие, прямоугольные, одинаковых габаритов; по 4-ой оси – сдвоенное, прямоугольное. (форма, размеры, пропорции, месторасположение);</p>	Состояние удовлетворительное.	Сохранение. Приложение № 2 - Фото № 8.
	<p>Рисунок расстекловки окон – 3х-частная, с неподвижной верхней фрамугой.</p>		Сохранение. Приложение № 2 - Фото № 8.
	<p>Наличники окон – рамочные наличники с прямыми профилированными сандриками с пропиленным подзором, опирающимися на прямые и боковые кронштейны, в навершии сандрика – высокие пропиленные очелья с элементами в виде «кокошников» и акротерии. Лобань – гладкая, с накладными элементами: филенчатыми рамками и центральной токарной розеткой. Нижняя горизонталь наличников выделена полочкой с фигурным фартуком, в центральной части украшенной пропиленной резьбой, боковые стойки завершены фигурными свесами с накладными «бриллиантами». Сдвоенное окно по 4-ей оси: обрамлено аналогичным, сдвоенным наличником. (форма, размеры, пропорции, профиль сечения, вынос);</p>	Состояние неудовлетворительное:	Сохранение с воссозданием утраченных элементов. Приложение № 2 - Фото № 8.
	<p>Ставни окон: по 1-ой и 2-ой осям - двухстворчатые, филенчатые, трехчастные; сдвоенного окна по 4-ой оси - четырехстворчатые, филенчатые, трехчастные. (форма, размеры, пропорции, профиль сечения).</p>	Состояние удовлетворительное.	Сохранение. Приложение № 2 - Фото № 8.
Прирубы			
Правый фланговый хозяйственный прируб			
Боковой (юго-восточный) фасад	<p>Композиция – 2х-осный фасад на цоколе, с высокими прямоугольными окнами, с примыкающим прирубом с антресолю и хозяйственным входом под навесом.</p>		Сохранение. Приложение № 2 - Фото № 3, 5, 6.

Местоположение	Предмет охраны	Состояние	Примечание, схемы, № фото
	Цоколь – песчаниковые блоки, выступ стен покрыт широкой доской. (размеры, пропорции, вынос);	Состояние неудовлетворительное: выветривание и сколы блоков, имеются следы гнилостной деструкции досок.	Сохранение, реставрация. Приложение № 2 - Фото № 3, 5, 6.
	Стены - бревенчатые, из крупных бревен, рубленных в лапу. (размеры, профиль сечения);	Состояние удовлетворительное.	Сохранение. Приложение № 2 - Фото № 3, 5, 6.
	Пилястры - место переруба закрыто гладкой пилястрой, декорированной в верхней части профилированными поясками. (размеры, профиль сечения, вынос, способ соединения);	Состояние удовлетворительное.	Сохранение. Приложение № 2 - Фото № 3, 5, 6.
	Фриз – набран из вертикально уложенной гладкой доски с нащельниками, снизу ограничен широкой полосой пропиленного ажурного подзора, выделенного профилированным пояском мелких треугольных зубчиков. Карниз – профилированный, подшивной, большого выноса, с широким пропиленным подзором и рядом «сухариков». (форма, размеры, пропорции, профиль сечения, вынос);	Состояние удовлетворительное.	Сохранение. Приложение № 2 - фото № 3, 5, 6.
	Оконные проемы - высокие, прямоугольные, одинаковых габаритов. (форма, размеры, пропорции, месторасположение);	Состояние удовлетворительное.	Сохранение. Приложение № 2 - Фото № 3.
	Рисунок расстекловки окон - 3-частная, с неподвижной верхней фрамугой.	Состояние удовлетворительное.	Сохранение. Приложение № 2 - фото № 3.
	Наличники окон – рамочные наличники с прямыми профилированными сандриками с пропиленным подзором, опирающимися на прямые и боковые кронштейны, в навершии сандрика – высокие пропиленные очелья с элементами в виде «кокошников» и акротерии. Лобань – гладкая, с накладными элементами: филенчатыми рамками и центральной токарной розеткой. Нижняя горизонталь наличников выделена полочкой с фигурным фартуком, в центральной части украшенным пропиленной резьбой, боковые стойки завершены фигурными свесами с накладными «бриллиантами». (форма, размеры, пропорции, профиль сечения, вынос);	Состояние удовлетворительное.	Сохранение. Приложение № 2 - Фото № 3.

Местоположение	Предмет охраны	Состояние	Примечание, схемы, № фото
	Ставни окон - двухстворчатые, филенчатые, трехчастные. (форма, размеры, пропорции, профиль сечения);	Состояние удовлетворительное.	Сохранение, Приложение № 2 - Фото № 3.
Боковой (северо-западный) фасад	Композиция - одноосный глухой фасад на цоколе с небольшим окошком и с примыкающим прирубом с антресолю и хозяйственным входом под навесом.		Сохранение, Приложение № 2 - Фото № 6.
	Цоколь – песчаниковые блоки, выступ стен покрыт широкой доской. (размеры, пропорции, вынос);	Состояние удовлетворительное.	Сохранение, Приложение № 2 - Фото № 6.
	Стены - бревенчатые, из крупных бревен, рубленных в лапу. (размеры, профиль сечения);	Состояние удовлетворительное.	Сохранение, Приложение № 2 - Фото № 6.
	Фриз – набран из вертикально уложенной гладкой доски с нащельниками, снизу ограничен широкой полосой пропиленного ажурного подзора, выделенного профилированным пояском мелких треугольных зубчиков. Карниз – профилированный, подшивной, большого выноса, с широким пропиленным подзором и рядом «сухарики». (форма, размеры, пропорции, профиль сечения, вынос);	Состояние удовлетворительное.	Сохранение, Приложение № 2 - Фото № 6.
	Оконный проем - прямоугольный, небольших размеров. (форма, размеры, пропорции, месторасположение);	Состояние удовлетворительное.	Сохранение, Прил. № 2, фото № 6
	Наличник окна – широкий рамочный профилированный наличник. (форма, размеры, пропорции, профиль сечения, вынос);	Состояние удовлетворительное.	Сохранение, Приложение № 2 - Фото № 6.
Левый фланговый хозяйственный прируб			
Боковой (юго-восточный) фасад	Композиция - одноосный глухой фасад на цоколе с небольшим окошком и с примыкающим прирубом с антресолю и хозяйственным входом под навесом.		Сохранение, Приложение № 2 - Фото № 5, 7.
	Цоколь – песчаниковые блоки, выступ стен покрыт широкой доской. (размеры, пропорции, вынос);	Состояние удовлетворительное.	Сохранение, Приложение № 2 - Фото № 5, 7.

Местоположение	Предмет охраны	Состояние	Примечание, схемы, № фото
	<p>Стены - бревенчатые, из крупных бревен, рубленых в лапу. (размеры, профиль сечения);</p>	Состояние удовлетворительное.	Сохранение, Приложение № 2 - Фото № 5, 7.
	<p>Фриз – набран из вертикально уложенной гладкой доски с нащельниками, снизу ограничен широкой полосой пропиленного ажурного подзора, выделенного профилированным пояском мелких треугольных зубчиков.</p> <p>Карниз – профилированный, подшивной, большого выноса, с широким пропиленным подзором и рядом «сухариков». (форма, размеры, пропорции, профиль сечения, вынос);</p>	Состояние удовлетворительное.	Сохранение, Приложение № 2 - Фото № 5, 7.
	<p>Оконный проем - прямоугольный, небольших размеров; (форма, размеры, пропорции, месторасположение);</p>	Состояние удовлетворительное.	Сохранение, Приложение № 2 - фото №7
	<p>Наличник окна – широкий рамочный профилированный наличник. (форма, размеры, пропорции, профиль сечения, вынос);</p>	Состояние удовлетворительное.	Сохранение, Приложение № 2 - фото №7
	Боковой (северо-западный) фасад	<p>Композиция - 2х-осный фасад на цоколе, с высокими прямоугольными окнами, с примыкающим прирубом с антресолью и хозяйственным входом под навесом.</p>	Состояние удовлетворительное.
<p>Цоколь – песчаниковые блоки, выступ стен покрыт широкой доской. (размеры, пропорции, вынос);</p>		Состояние удовлетворительное.	Сохранение, Приложение № 2 - Фото № 8.
<p>Стены - бревенчатые, из крупных бревен, рубленых в лапу. (размеры, профиль сечения);</p>		Состояние удовлетворительное.	Сохранение, Приложение № 2 - Фото № 8.
<p>Фриз – набран из вертикально уложенной гладкой доски с нащельниками, снизу ограничен широкой полосой пропиленного ажурного подзора, выделенного профилированным пояском мелких треугольных зубчиков.</p> <p>Карниз – профилированный, подшивной, большого выноса, с широким пропиленным подзором и рядом «сухариков». (форма, размеры, пропорции, профиль сечения, вынос);</p>		Состояние удовлетворительное.	Сохранение, Приложение № 2 - Фото № 8.

Местоположение	Предмет охраны	Состояние	Примечание, схемы, № фото
	<p>Оконные проемы - высокие, прямоугольные, одинаковых габаритов. (форма, размеры, пропорции, месторасположение);</p>	Состояние удовлетворительное.	Сохранение, Приложение № 2 - Фото № 8.
	<p>Рисунок расстекловки окон – 3х-частная, с неподвижной верхней фрамугой.</p>	Состояние удовлетворительное.	Сохранение, Приложение № 2 - Фото №8.
	<p>Наличники окон – рамочные наличники с прямыми профилированными сандриками с пропильным подзором, опирающимися на прямые и боковые кронштейны, в навершии сандрика – высокие пропильные очелья с элементами в виде «кокошников» и акротерии. Лобань – гладкая, с накладными элементами: филенчатыми рамками и центральной токарной розеткой. Нижняя горизонталь наличников выделена полочкой с фигурным фартуком, в центральной части украшенной пропильной резьбой, боковые стойки завершены фигурными свесами с накладными «бриллиантами». (форма, размеры, пропорции, профиль сечения, вынос);</p>	Состояние удовлетворительное.	Сохранение, Приложение № 2 - Фото № 8.
	<p>Ставни окон - двухстворчатые, филенчатые, трехчастные. (форма, размеры, пропорции, профиль сечения).</p>	Состояние удовлетворительное.	Сохранение, Приложение № 2 - Фото № 8.
Правый фланговый хозяйственный прируб с антресолю и входом			
Боковой (юго-восточный) фасад	<p>Композиция - одноосный фасад на цоколе с хозяйственным входом под навесом на столбах.</p>		Сохранение, Приложение № 2 - Фото № 3, 16, 17.
	<p>Цоколь – песчаниковые блоки, выступ стен покрыт широкой доской. (размеры, пропорции, вынос)</p>	Состояние удовлетворительное.	Сохранение, Приложение № 2 - Фото № 3.
	<p>Стены - бревенчатые, из крупных бревен, рубленых в лапу. (размеры, профиль сечения);</p>	Состояние удовлетворительное.	Сохранение, Приложение № 2 - Фото № 3.
	<p>Пилястры – углы и место переруба закрыты гладкими пилястрами, декорированными в верхней части профилированными поясками. (размеры, профиль сечения, вынос, способ соединения);</p>	Состояние удовлетворительное.	Сохранение, Приложение № 2 - Фото № 16, 18.

Местоположение	Предмет охраны	Состояние	Примечание, схемы, № фото
	<p>Фриз – набран из вертикально уложенной гладкой доски с нащельниками, снизу ограничен широкой полосой пропиленного ажурного подзора, выделенного профилированным пояском мелких треугольных зубчиков.</p> <p>Карниз – профилированный, подшивной, большого выноса, с широким пропиленным подзором и рядом «сухариков» (форма, размеры, пропорции, профиль сечения, вынос).</p>	Состояние удовлетворительное.	Сохранение, Приложение № 2 - Фото № 18.
	Дверной проем – прямоугольный, невысокий. (форма, размеры, пропорции, месторасположение);	Состояние удовлетворительное.	Сохранение, Приложение № 2 - Фото № 16, 17.
	Дверь - деревянная, набрана из гладких широких досок. (форма, размеры, пропорции, месторасположение);	Состояние удовлетворительное.	Сохранение, Приложение № 2 - Фото № 16, 17.
	Наличник двери – широкий, профилированный. (форма, размеры, пропорции, профиль сечения, вынос);	Состояние удовлетворительное.	Сохранение, Приложение № 2 - Фото № 16, 17.
	Крыльцо - деревянное, с одним подъемом, под двускатным навесом с фронтоном. (форма, размеры, пропорции, месторасположение);	Состояние удовлетворительное.	Сохранение, Приложение № 2 - Фото № 16.
	Навес крыльца – в виде щипцового фронтона со сплошной горизонталью. Навес поддерживается деревянными столбами, украшенными фасками, и деревянными ажурными кронштейнами пропиленной резьбы. (форма, размеры, пропорции, месторасположение, рисунок);	Состояние удовлетворительное.	Сохранение, Приложение № 2 - Фото № 16.
	<p>Тимпан – бревенчатый, обшит вертикально уложенными калеванными досками, декорирован профилированным пояском, пояском «сухариков» и широким пропиленным подзором.</p> <p>Карниз навеса крыльца - профилированный, подшивной, с широким пропиленным подзором и рядом «сухариков».</p>	Состояние удовлетворительное.	Сохранение, Приложение № 2 - Фото № 16.

Местоположение	Предмет охраны	Состояние	Примечание, схемы, № фото
	<p>Фриз навеса крыльца набран из вертикально уложенной гладкой доски с нащельниками, снизу ограничен профилированным пояском, пояском «сухариков» и широкой полосой пропильного ажурного подзора. (форма, размеры, пропорции, профиль сечения, вынос);</p>		
	<p>Ограждение крыльца – с пропильным ажурным декором. (форма, размеры, пропорции, профиль сечения, вынос);</p>	Ограждение с пропильным ажурным декором – утрачено.	<p>Сохранение, воссоздание</p> <p>Приложение № 2 - Фото № 16.</p>
<p>Дворовый (северо-восточный)</p>	<p>Композиция - одноосный фасад на цоколе, с небольшим прямоугольным окном в антресольном этаже.</p>		<p>Сохранение, Приложение № 2 - Фото № 5, 6, 18.</p>
	<p>Цоколь – песчаниковые блоки, выступ стен покрыт широкой доской. (размеры, пропорции, вынос);</p>	Состояние удовлетворительное.	<p>Сохранение, Приложение № 2 - Фото № 5, 6.</p>
	<p>Стены - бревенчатые, из лафета. (размеры, профиль сечения);</p>	Состояние удовлетворительное.	<p>Сохранение, Приложение № 2 - Фото № 5, 6.</p>
	<p>Пилястры – углы и место переруба закрыты гладкими пилястрами, декорированными в верхней части профилированными поясками. (размеры, профиль сечения, вынос, способ соединения);</p>	Состояние удовлетворительное.	<p>Сохранение, Приложение № 2 - Фото № 5, 6.</p>
	<p>Фриз – набран из вертикально уложенной гладкой доски с нащельниками, снизу ограничен широкой полосой пропильного ажурного подзора, выделенного профилированным пояском мелких треугольных зубчиков. Карниз – профилированный, подшивной, большого выноса, с широким пропильным подзором и рядом «сухариков». (форма, размеры, пропорции, профиль сечения, вынос);</p>	Состояние удовлетворительное.	<p>Сохранение, Приложение № 2 - Фото № 5, 6, 18.</p>
	<p>Оконный проем – прямоугольное, средних размеров. (форма, размеры, пропорции, месторасположение);</p>	Состояние удовлетворительное.	<p>Сохранение, Приложение № 2 - Фото № 5, 6, 18.</p>
	<p>Рисунок расстекловки окон - 6-частная, с неподвижной фрамугой</p>	Состояние удовлетворительное	<p>Сохранение, Приложение № 2 - Фото № 5, 6, 18.</p>

Местоположение	Предмет охраны	Состояние	Примечание, схемы, № фото
	Наличник окна – широкий рамочный профилированный; (форма, размеры, пропорции, профиль сечения, вынос).	Состояние удовлетворительное.	Сохранение, Приложение № 2 - Фото № 5, 6, 18.
Боковой (северо- западный) фасад	Композиция - глухой фасад на цоколе.	Состояние удовлетворительное.	Сохранение, Приложение № 2 - Фото № 6.
	Цоколь – песчаниковые блоки, выступ стен покрыт широкой доской. (размеры, пропорции, вынос);	Состояние удовлетворительное.	Сохранение, Приложение № 2 - Фото № 6.
	Стены - бревенчатые, из лафета. (размеры, профиль сечения);	Состояние удовлетворительное.	Сохранение, Приложение № 2 - Фото № 6.
	Пилястры – углы и место переруба закрыты гладкими пилястрами, декорированными в верхней части профилированными поясками. (размеры, профиль сечения, вынос, способ соединения);	Состояние удовлетворительное.	Сохранение, Приложение № 2 - Фото № 6.
	Фриз – набран из вертикально уложенной гладкой доски с нащельниками, снизу ограничен широкой полосой пропиленного ажурного подзора, выделенного профилированным пояском мелких треугольных зубчиков. Карниз – профилированный, подшивной, большого выноса, с широким пропиленным подзором и рядом «сухариков». (форма, размеры, пропорции, профиль сечения, вынос).	Состояние удовлетворительное.	Сохранение, Приложение № 2 - Фото № 6.
Левый фланговый хозяйственный прируб с антресолю и входом			
Боковой (юго- восточный) фасад	Композиция - глухой фасад на цоколе.		Сохранение, Приложение № 2 - Фото № 5, 7, 19.
	Цоколь – песчаниковые блоки, выступ стен покрыт широкой доской. (размеры, пропорции, вынос);	Состояние удовлетворительное	Сохранение, Приложение № 2 - Фото № 5, 7.

Местоположение	Предмет охраны	Состояние	Примечание, схемы, № фото
	<p>Стены - бревенчатые, из лафета. (размеры, профиль сечения);</p>	Состояние удовлетворительное	Сохранение, Приложение № 2 - Фото № 5, 7, 19.
	<p>Пилястры – углы и место переруба закрыты гладкими пилястрами, декорированными в верхней части профилированными поясками. (размеры, профиль сечения, вынос, способ соединения);</p>	Состояние удовлетворительное	Сохранение, Приложение № 2 - Фото № 5, 7, 19.
	<p>Фриз – набран из вертикально уложенной гладкой доски с нащельниками, снизу ограничен широкой полосой пропиленного ажурного подзора, выделенного профилированным пояском мелких треугольных зубчиков.</p> <p>Карниз – профилированный, подшивной, большого выноса, с широким пропиленным подзором и рядом «сухариков». (форма, размеры, пропорции, профиль сечения, вынос).</p>	Состояние удовлетворительное	Сохранение, Приложение № 2 - Фото № 5, 7, 19.
Дворовый (северо-восточный)	<p>Композиция - одноосный фасад на цоколе, с небольшим прямоугольным окном в антресольном этаже и хозяйственным входом под навесом на столбах.</p>	Состояние удовлетворительное	Сохранение, Приложение № 2 - Фото № 5, 7, 19.
	<p>Цоколь – песчаниковые блоки, выступ стен покрыт широкой доской. (размеры, пропорции, вынос);</p>	Состояние удовлетворительное	Сохранение, Приложение № 2 - Фото № 5, 7, 19.
	<p>Стены - бревенчатые, из лафета. (размеры, профиль сечения);</p>	Состояние удовлетворительное	Сохранение, Приложение № 2 - Фото № 5, 7, 19.
	<p>Пилястры – углы и место переруба закрыты гладкими пилястрами, декорированными в верхней части профилированными поясками. (размеры, профиль сечения, вынос, способ соединения);</p>	Состояние удовлетворительное	Сохранение, Приложение № 2 - Фото № 5, 7, 19.
	<p>Фриз – набран из вертикально уложенной гладкой доски с нащельниками, снизу ограничен широкой полосой пропиленного ажурного подзора, выделенного профилированным пояском мелких треугольных зубчиков.</p> <p>Карниз – профилированный, подшивной, большого выноса, с широким пропиленным подзором и рядом «сухариков». (форма, размеры, пропорции, профиль сечения, вынос);</p>	Состояние удовлетворительное	Сохранение, Приложение № 2 - Фото № 5, 7, 19.

Местоположение	Предмет охраны	Состояние	Примечание, схемы, № фото
	Оконный проем – прямоугольное, средних размеров. (форма, размеры, пропорции, месторасположение);	Состояние удовлетворительное	Сохранение, Приложение № 2 - Фото № 5, 7, 19.
	Рисунок расстекловки окон - 6-частная, с неподвижной фрамугой.	Состояние удовлетворительное	Сохранение, Приложение № 2 - Фото № 5, 7, 19.
	Наличник окна – широкий рамочный профилированный. (форма, размеры, пропорции, профиль сечения, вынос).	Состояние удовлетворительное	Сохранение, Приложение № 2 - Фото № 5, 7, 19.
	Дверной проем – прямоугольный, невысокий. (форма, размеры, пропорции, месторасположение);	Состояние удовлетворительное	Сохранение, Приложение № 2 - Фото № 5, 7, 19.
	Дверь - деревянная, набрана из гладких широких досок. (форма, размеры, пропорции, месторасположение);	Состояние удовлетворительное	Сохранение, Приложение № 2 - Фото № 5, 7, 19.
	Наличник двери – широкий, профилированный. (форма, размеры, пропорции, профиль сечения, вынос);	Состояние удовлетворительное	Сохранение, Приложение № 2 - Фото № 5, 7, 19.
	Крыльцо - деревянное, с одним подъемом расположенным вдоль фасада, под двускатным навесом с фронтоном. (форма, размеры, пропорции, месторасположение);	Состояние удовлетворительное	Сохранение, Приложение № 2 - Фото № 5, 7, 19.
	Навес крыльца – поддерживается деревянными столбами, украшенными фасками. (форма, размеры, пропорции, месторасположение, рисунок);	Состояние удовлетворительное Навес крыльца перестроен. На сегодняшний день крыша навеса – вальмовая, фронтон, тимпан, фриз навеса – утрачены.	Сохранение, Приложение № 2 - Фото № 5, 7, 19.
	Карниз навеса крыльца - профилированный, подшивной, с широким пропиленным подзором и рядом «сухариков». (форма, размеры, пропорции, профиль сечения, вынос);	Состояние удовлетворительное	Сохранение, Приложение № 2 - Фото № 5, 7, 19.

Местоположение	Предмет охраны	Состояние	Примечание, схемы, № фото
	Ограждение крыльца – с пропильным ажурным декором.	Ограждение с пропильным ажурным декором - утрачено	Сохранение, Приложение № 2 - Фото № 5, 7, 19.
Боковой (северо-западный) фасад	Композиция - глухого фасада на цоколе.	Состояние удовлетворительное	Сохранение, Приложение № 2 - Фото № 8.
	Цоколь – песчаниковые блоки, выступ стен покрыт широкой доской. (размеры, пропорции, вынос);	Состояние удовлетворительное	Сохранение, Приложение № 2 - Фото № 8.
	Стены - бревенчатые, из лафета. (размеры, профиль сечения);	Состояние удовлетворительное	Сохранение, Приложение № 2 - фото № 8.
	Пилястры – углы и место переруба закрыты гладкими пилястрами, декорированными в верхней части профилированными поясками. (размеры, профиль сечения, вынос, способ соединения);	Состояние удовлетворительное	Сохранение, Приложение № 2 - Фото № 8.
	Фриз – набран из вертикально уложенной гладкой доски с нащельниками, снизу ограничен широкой полосой пропиленного ажурного подзора, выделенного профилированным пояском мелких треугольных зубчиков. Карниз – профилированный, подшивной, большого выноса, с широким пропильным подзором и рядом «сухариков». (форма, размеры, пропорции, профиль сечения, вынос);	Состояние удовлетворительное	Сохранение, Приложение № 2 - Фото № 8.
ИНТЕРЬЕРЫ			
Общий объем дома, прирубы	Наличники дверных и оконных проемов – деревянные, профилированные. (форма, размеры, пропорции, профиль сечения, вынос);	Состояние удовлетворительное	Сохранение. Приложение № 2 - Фото № 24, 25.
Общий объем дома, прирубы	Двери – высокие деревянные, двустворчатые, филенчатые, с четырехчастным членением; (размеры, пропорции, профиль сечения).	Состояние удовлетворительное	Сохранение. Приложение № 2 - Фото № 26.
Общий объем дома, прирубы	Потолочные тяги – профилированные. (размеры, пропорции, профиль сечения);	Состояние удовлетворительное	Сохранение. Приложение № 2 -

Местоположение	Предмет охраны	Состояние	Примечание, схемы, № фото
			фото № 22, 23
Общий объем дома, прирубы	Розетки – в помещениях №5 - круглые розетки, в помещениях №6– фигурные лепные розетки. (размеры, пропорции, профиль сечения);	Состояние удовлетворительное	Сохранение. Приложение № 2 - Фото № 22, 23.
Общий объем дома, прирубы	Печи - кирпичные, оштукатуренные, с первоначальными заслонками и дверцами; (форма, размеры, пропорции, месторасположение, рисунок).	Состояние удовлетворительное	Сохранение. Приложение № 2 - Фото № 27.

Примечание: предмет охраны (описание особенностей подлинного облика) объекта культурного наследия составлен с применением архивных документов и может быть уточнен на основании Комплексных научных исследований (п.п. 5.6 ГОСТ Р 55528-2013)

Приложения:

1. Материалы БТИ - 5 л.
2. Материалы фотофиксации - 14 л.

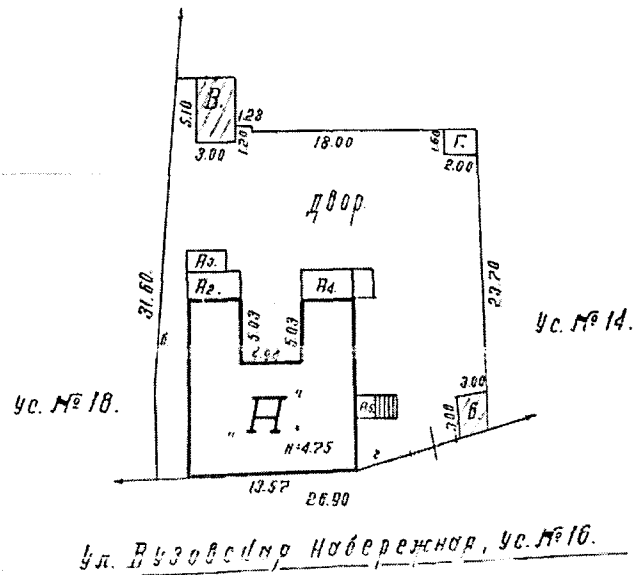
В.з.д. руководителя службы по охране объектов культурного наследия Иркутской области



А.А. Фоменко

ПРИЛОЖЕНИЕ № 1
МАТЕРИАЛЫ БТИ

Наименование и датировка объекта: «Жилой дом (дерев.)», 1900-1910-е гг.
Адрес объекта: г. Иркутск, б. Гагарина, 16.



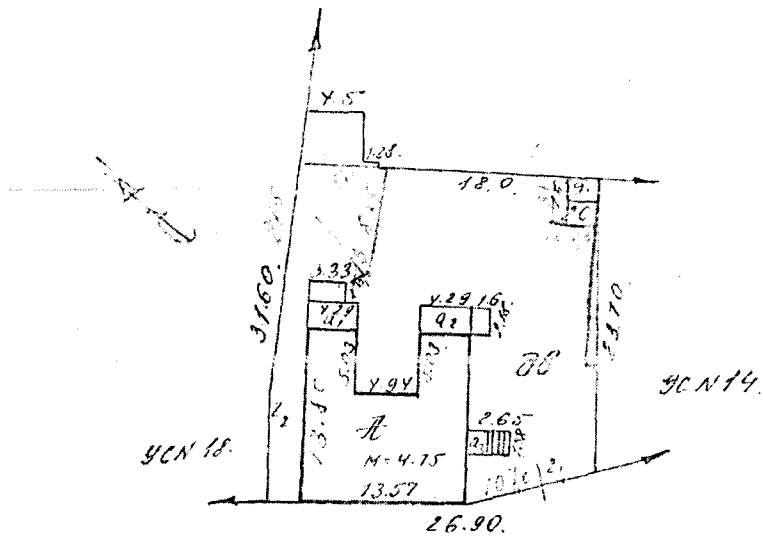
Площадь под застройкой:	210.70
" " дваром:	467.30
Итого:	678.00 м².

м/рег. 19/VI-52г
21/VI-52г *Смирнов*

Рис. 1 - Генплан усадьбы по б. Гагарина, 16. Архив БТИ, 1952 г.

Уч. № 1-69-14.
МТ. 500

Ген. план



б. Гагарина № 16

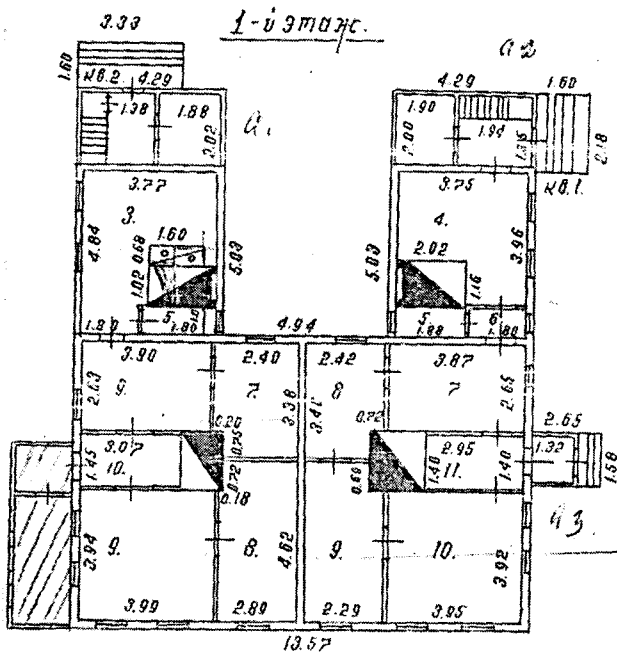
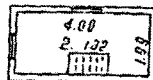
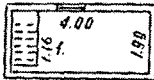
Ген. план участка № 16
мекр. № 17/84 - 1980г
М.К. Дусяев

Рис. 2 - Генплан усадьбы по б. Гагарина, 16. Архив БТИ, 1980 г.

Лит. А.

М. - 1/200

М.В.ЗОНУН.



А — Норужн. площадь 158.70 м², Объем 754 м³.

Ав, 9.44 " " 40 "

Ав, 8.80 " " 37 "

Рис. 4 - поэтажные планы жилого дома лит. А. Архив БТИ, 1952 г.

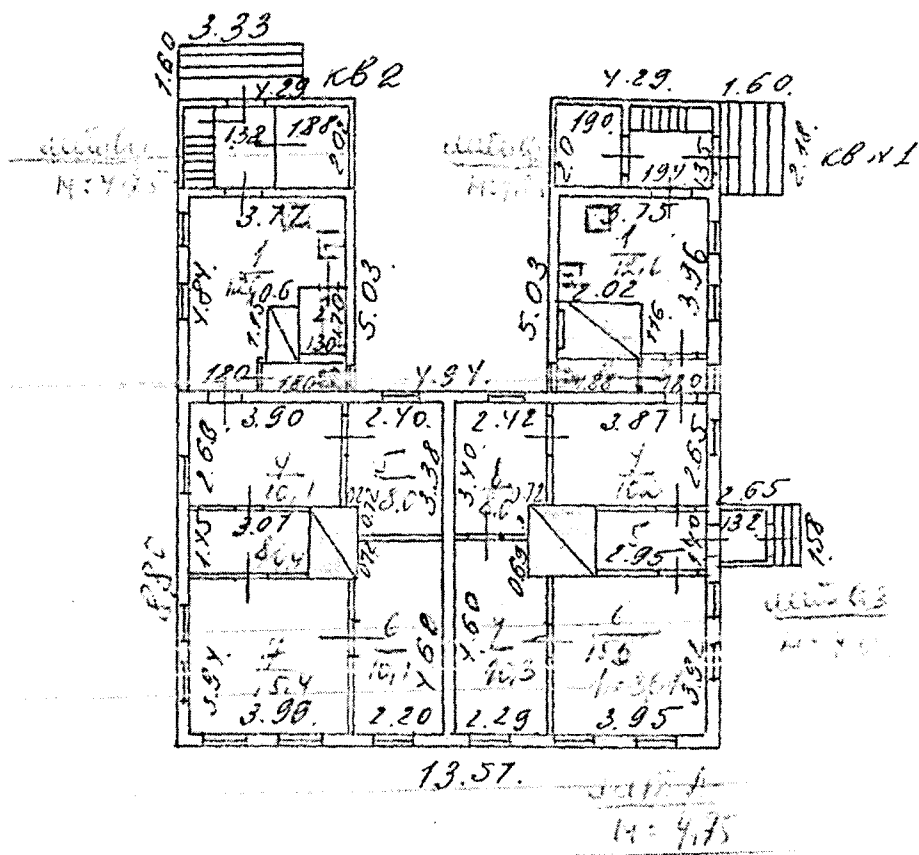


Рис. 5 - поэтажные планы жилого дома лит. А. Архив 1980 г.



Фото 1 - Главный (юго-западный) фасад жилого дома (лит.А.). Основной объем



Фото 2 - Боковой (юго-восточный) фасад жилого дома (лит. А.). Основной объем

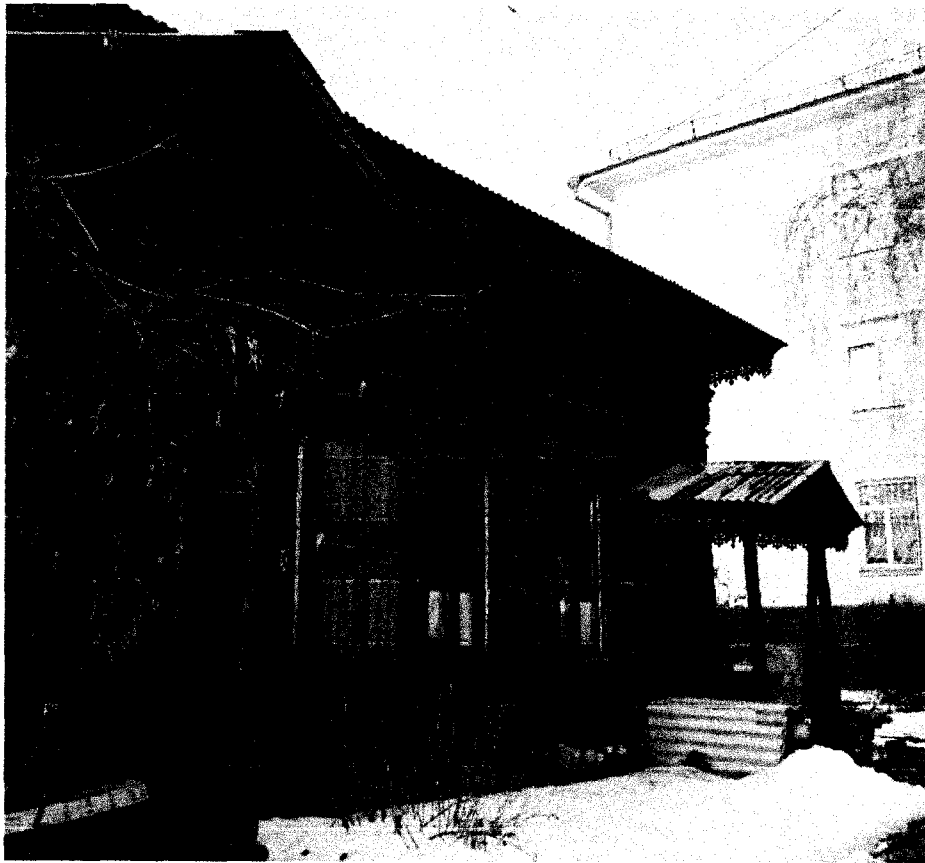


Фото 3 - Боковой (юго-восточный) фасад правого флангового дворового жилого прируба



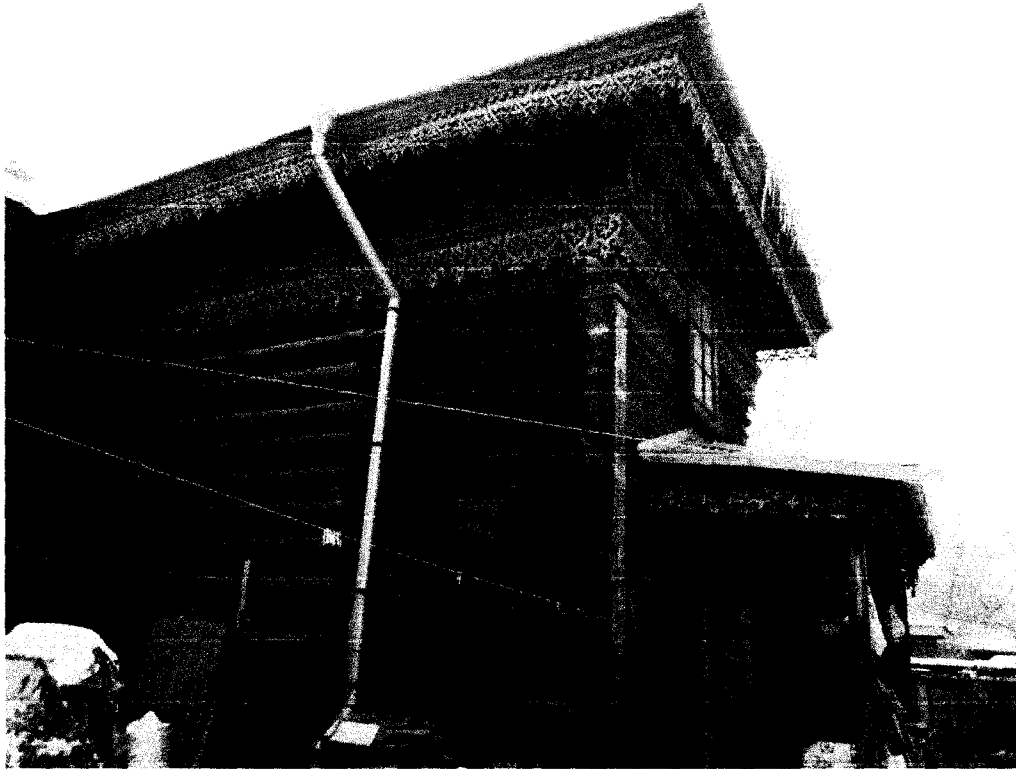
Фото 4 - Дворовый (северо-восточный) фасад основного объема



Фото 5 - Дворовые (северо-восточные) фасады дворовых хозяйственных прирубов



**Фото 6 - Правый фланговый дворовый жилой и хозяйственный прируб.
Северо-западный фасад**



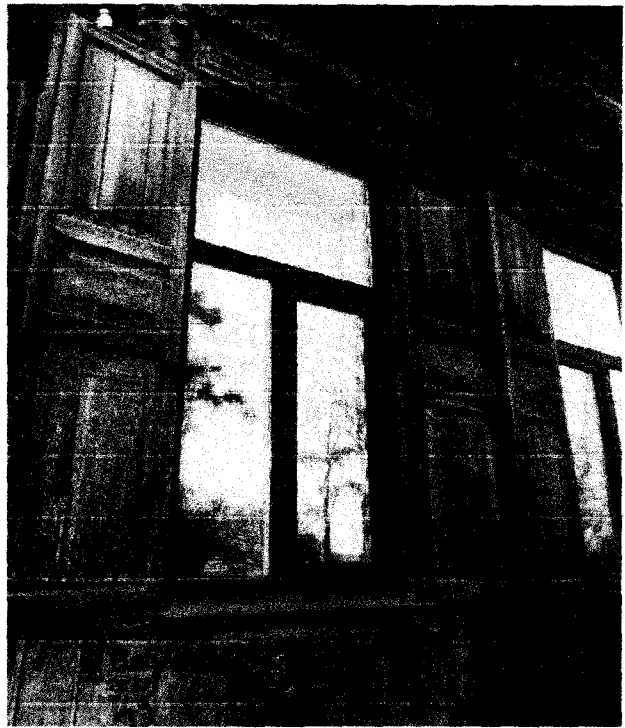
**Фото 7 -Левый фланговый дворовый жилой и хозяйственный прируб.
Юго-восточный фасад**



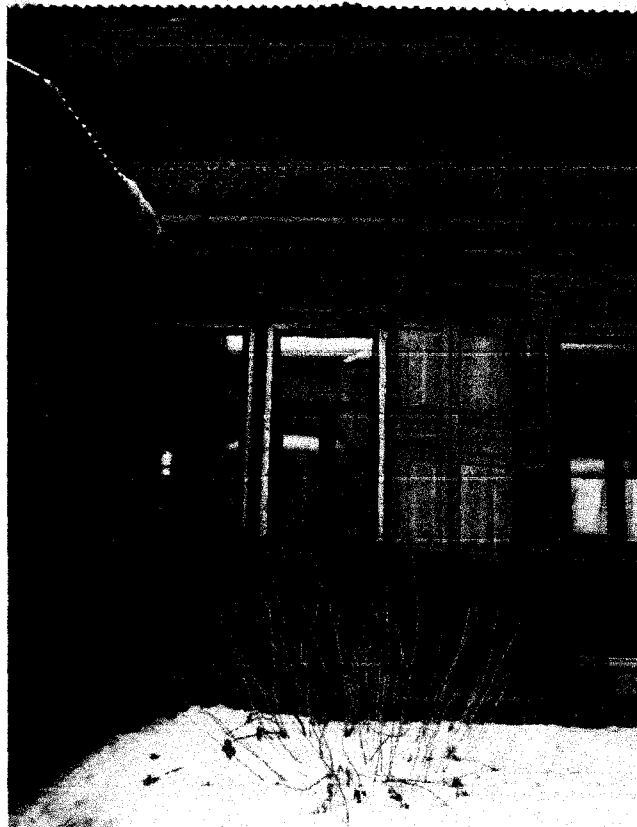
Фото 8 - Боковой (северо-западный) фасад основного объема, дворового жилого и хозяйственного прирубов



**Фото 9 - Пилястра,
фланкирующая угол основного
объема**



**Фото 10 - Наличник
оконного проема основного объема**



**Фото 11 - Наличник двойного оконного проема основного объема
(юго-восточный фасад)**



Фото 12 - Парадное крыльцо основного объема (юго-восточный фасад)



Фото 13 - Ограждение парадного крыльца основного объема



Фото 14 - Парадное крыльцо основного объема. Парадная дверь



Фото 15 - Парадное крыльцо основного объема. Резной кронштейн

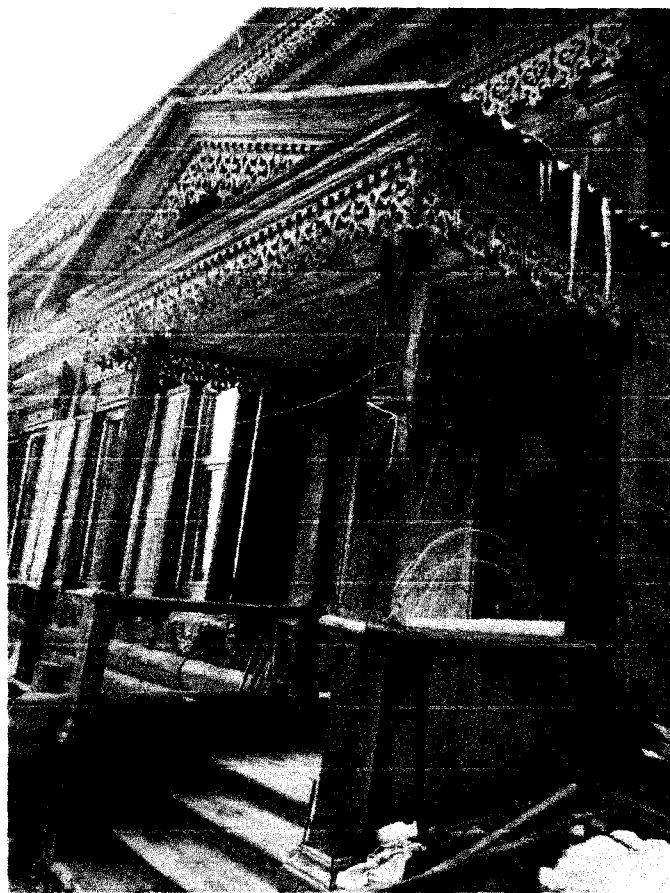


Фото 16 - Крыльцо дворового хозяйственного прируба

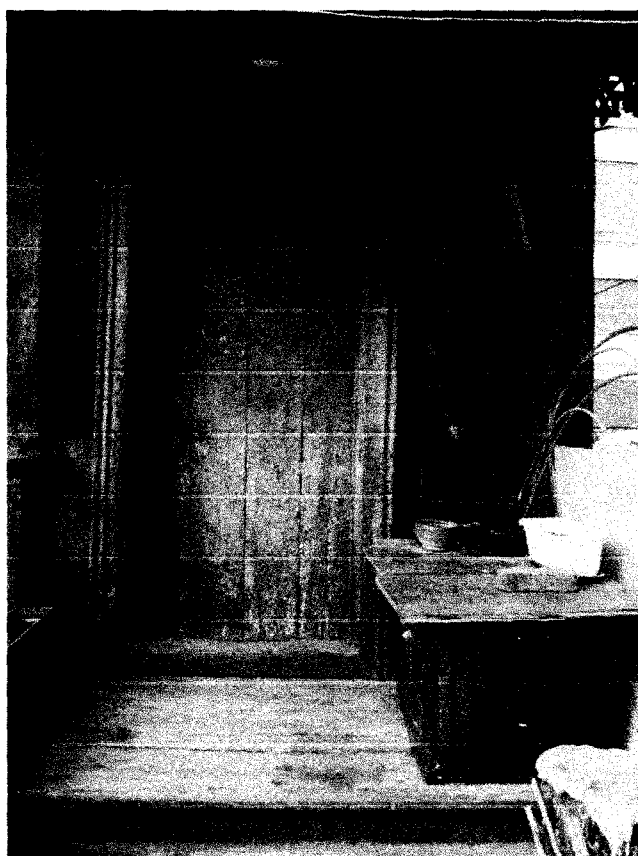
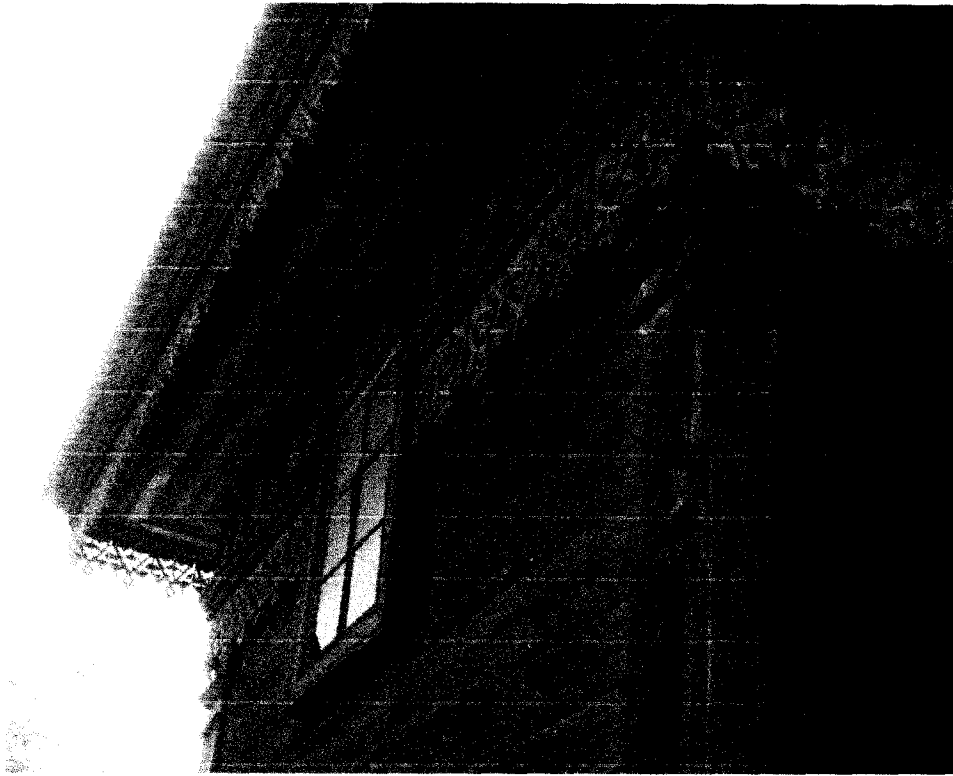
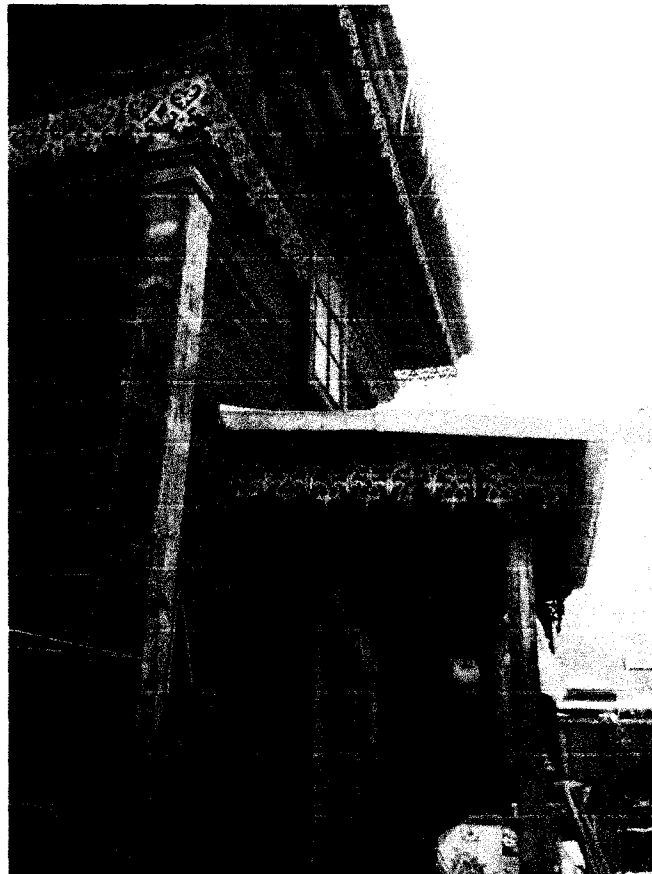


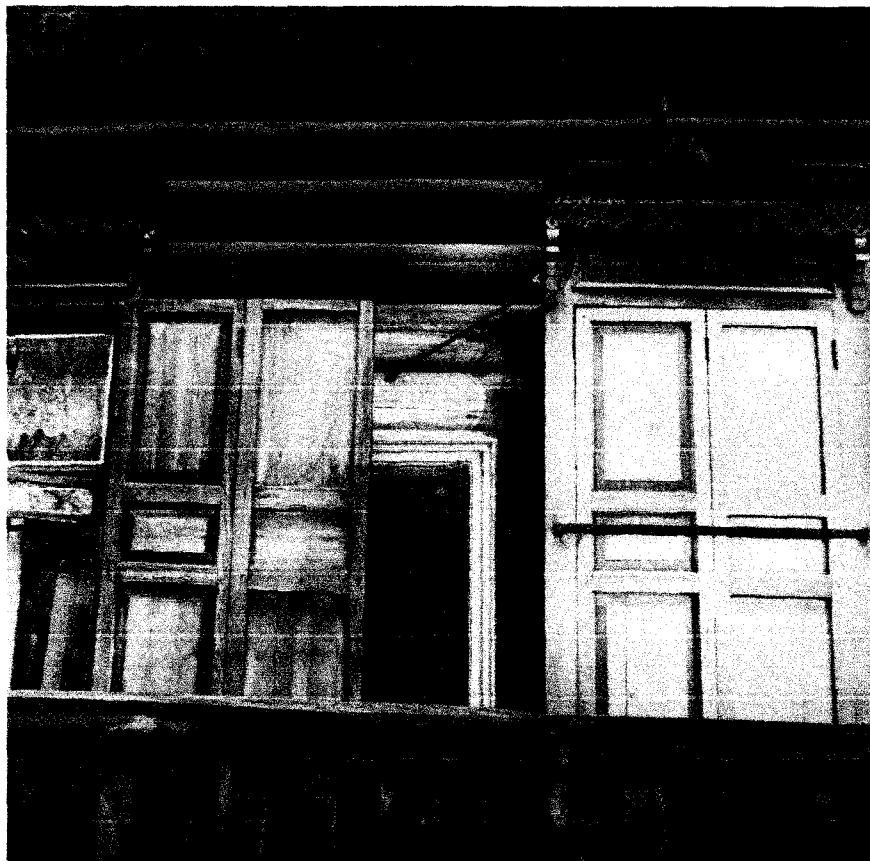
Фото 17 - Крыльцо дворового хозяйственного прируба. Дверь



**Фото 18 - Правый фланговый дворовый хозяйственный прируб.
Оконный проем, декор фриза, карниза**



**Фото 19 - Левый фланговый дворовый хозяйственный прируб.
Крыльцо хозяйственного входа**



**Фото 20 - Северо-западный фасад основного объема. Защищенный дверной парадный
ВХОД**



Фото 21 - Пилястра, фланкирующая угол основного объема

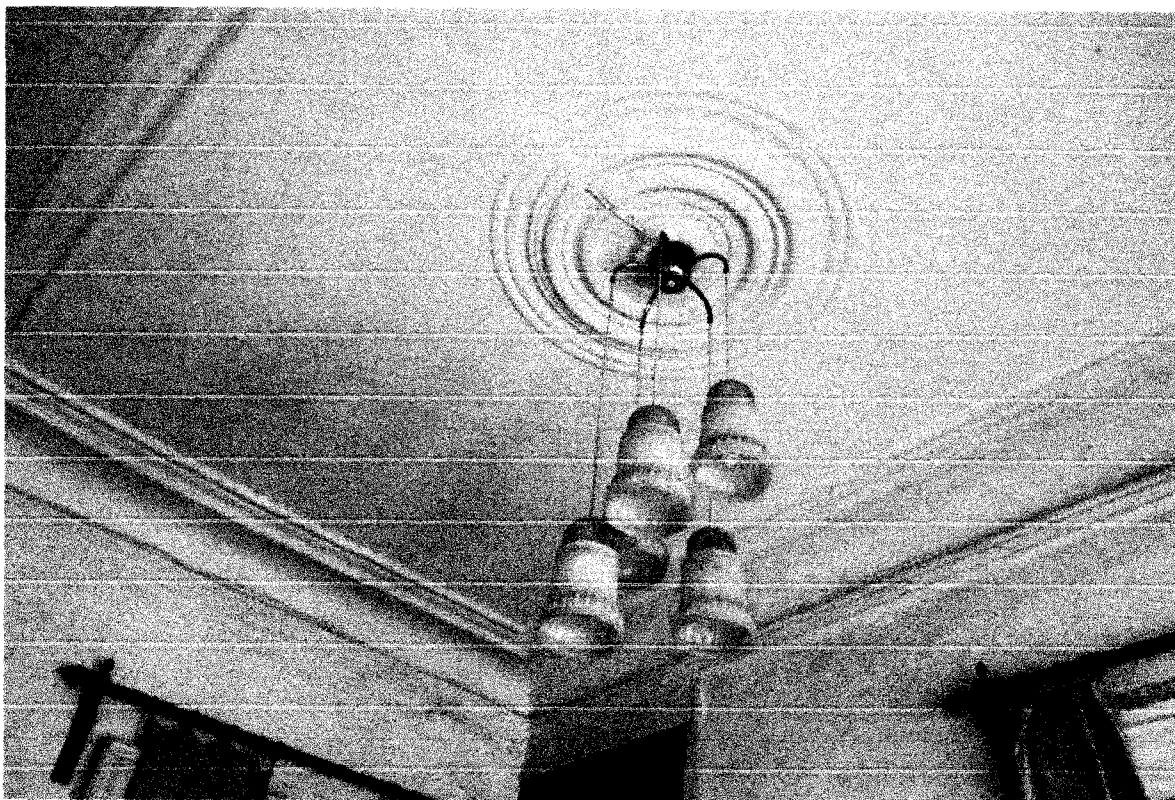


Фото 22 - Потолочные тяги, круглая розетка в пом. 5

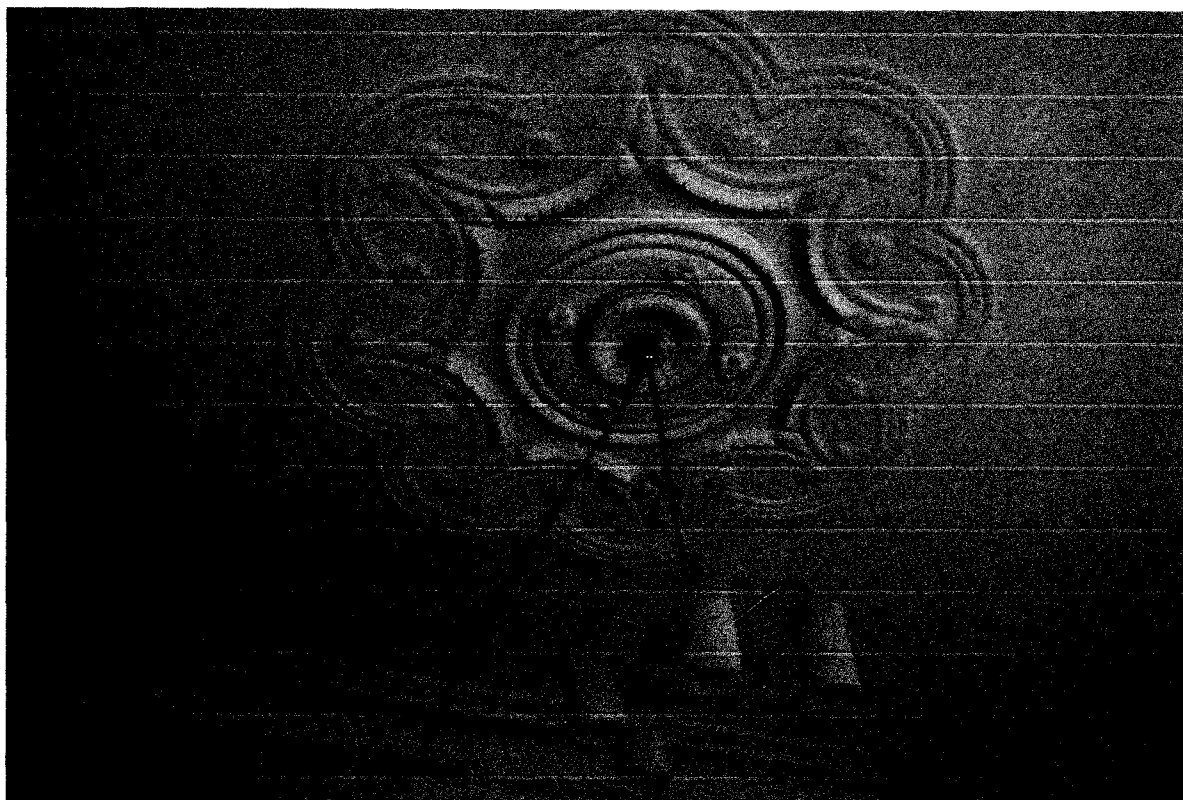


Фото 23 - Потолочные тяги, фигурная розетка в пом. 6



Фото 24 - Дверные и оконные профилированные наличники



Фото 25 - Профилированный наличник зашитого дверного проема



Фото 26 - Высокие двупольные филенчатые межкомнатные двери