



СЛУЖБА ПО ОХРАНЕ ОБЪЕКТОВ КУЛЬТУРНОГО НАСЛЕДИЯ ИРКУТСКОЙ
ОБЛАСТИ

П Р И К А З

«18» октября 2018 г.

г. Иркутск

№ 281-спр

Об утверждении предмета охраны
объекта культурного наследия

В соответствии с подпунктом 10 пункта 2 статьи 33 Федерального закона от 25 июня 2002 года № 73-ФЗ «Об объектах культурного наследия (памятниках истории и культуры) народов Российской Федерации», приказом Министерства культуры Российской Федерации от 13 января 2016 года № 28 «Об утверждении Порядка определения предмета охраны объекта культурного наследия, включенного в единый государственный реестр объектов культурного наследия (памятников истории и культуры) народов Российской Федерации в соответствии со статьей 64 Федерального закона от 25 июня 2002 года № 73-ФЗ «Об объектах культурного наследия (памятниках истории и культуры) народов Российской Федерации», руководствуясь подпунктом 1 пункта 6 Положения о службе по охране объектов культурного наследия Иркутской области, утвержденного постановлением Правительства Иркутской области от 9 марта 2010 года № 31-пп,

П Р И К А З Ы В А Ю:

1. Утвердить предмет охраны объекта культурного наследия регионального значения «Здание, где в годы ВОВ размещался госпиталь N3906 в/ч п/я 1384, 578. Общественный лазарет, амбулатория», расположенного по адресу: г. Иркутск, бул. Гагарина, 18, согласно приложениям №1, №2 к настоящему приказу.

2. Настоящий приказ подлежит официальному опубликованию в общественно-политической газете «Областная», а также на «Официальном интернет-портале правовой информации» (www.pravo.gov.ru).

3. Настоящий приказ вступает в силу через десять календарных дней после его официального опубликования.

В.з.д. руководителя службы по
охране объектов культурного
наследия Иркутской области

А.А. Фоменко

Предмет охраны объекта культурного наследия регионального значения

Наименование объекта: Здание, где в годы ВОВ размещался госпиталь N3906 в/ч п/я 1384, 578. Общественный лазарет, амбулатория.
Адрес объекта: г. Иркутск, бул. Гагарина, 18.
Датировка объекта: 1910 г.; 1941-1945 гг.

Местоположение	Предмет охраны	Состояние	Примечание, схемы, № фото
<p>г.Иркутск, Кировский р-н, квартал №69</p>	<p>Градостроительная охрана: Здание под лит. А поставлено с отступом от красной линии, в глубине участка. Главным фасадов ориентировано в сторону б. Гагарина.</p>	<p>Без изменений.</p>	<p>Сохранение видовых коридоров на здание лит. А. Приложение №1.</p>
<p>Общий объем здания</p>	<p>Архитектурная (объектная) охрана: Объемно-планировочное построение: Крупное трёхэтажное¹ каменное здание Т-образное в плане. Трансепт здания расположен параллельно набережной, по бульвару Гагарина. Продольная ось здания акцентирована ризалитом с трехгранным эркером – на главном фасаде, и симметрично расположенным дворовым эркером. Здание поставлено на высокий цоколь и перекрыто общей вальмовой крышей. Эркер лицевого фасада завершается невысоким граненым куполом в уровне аттика. Парадный вход располагается в эркере на главном фасаде здания, по центральной оси. В уровне 2 этажа устроена поздняя галерея-переход в здание лит. В.</p> <p>Внутренняя планировка: Планировка коридорного типа. Благодаря рациональной планировке и неизменности функционального назначения (лечебное учреждение) здание не подверглось существенной перестройке, изменения внутренней перепланировки незначительны². Объем, расположенный параллельно набережной, делится двумя перпендикулярными капитальными несущими стенами на три блока и одной</p>	<p>Без изменения, сохранение (за исключением поздней галереи 2 этажа).</p> <p>Сохранение в габаритах капитальных конструкций</p>	<p>¹ Первоначально двухэтажное здание надстроено 3 этажом в 1930-40-е гг. Приложение №1.</p> <p>² Установлены новые самонесущие перегородки. Первоначально дом отапливался несколькими печами. Все печи утрачены. Приложение 1.</p>

Местоположение	Предмет охраны	Состояние	Примечание, схемы, № фото
	<p>продольной несущей стеной с выделением коридора и кабинетов, обращенных в сторону главного (юго-западного) фасада. Помещение парадного входа в 1 этаже, также выделено двумя поперечными несущими стенами.</p> <p>Дворовой объем делится поперечной стеной на меньшую по площади (дворовую) часть с эркером и большую, которая в свою очередь делится продольными и поперечными стенами на четыре части, здесь же помещаются два лестничных блока.</p> <p>Все прочие перегородки (первоначальные и поздние) являются самонесущими.</p>		
<p>Общий объем здания</p>	<p>Материал исполнения:</p> <ul style="list-style-type: none"> - фундамент - поздние бетонные блоки; - цоколь¹ - кирпич; - капитальные стены - кирпич; - перегородки - поздние гипсокартонные, кирпичные; - карниз - песчаниковый, оштукатуренный; - межэтажные перекрытия - деревянные; - лестницы – поздние, железобетонные; - крыльца - поздние, железобетонные; - кровли, водосточные трубы с воронками простой формы - металлические, листовое железо, с желобами, отводящими воду к углам и ендовам; - штукатурка - гладкая штукатурка в уровне цоколя, межэтажных поясов, фриза, карниза и аттика, а также в уровне 3 этажа; - окраска фасадов - силикатными растворами; - элементы декора фасадов (подоконные ниши, межэтажные пояса, фриз, карниз, аттиковые стенки) - кирпичные, гладко оштукатуренные; - внутренняя отделка стен - гладкая штукатурка по кирпичной кладке с последующей окраской масляными и известковыми растворами; - потолки - оштукатурены и окрашены известковыми растворами; - столярные изделия (дверные заполнения)² – первоначально деревянные; - оконные заполнения - первоначально деревянные, поздние пластиковые стеклопакеты. 	<p>Сохранение, в части первоначальных конструкций, с воссозданием первоначального материала оконных и дверных заполнений (дерево).</p>	<p>¹ Приложение №2 - Фото № 20.</p> <p>² Приложение №2 - Фото № 26, 27.</p>

Местоположение	Предмет охраны	Состояние	Примечание, схемы, № фото
Общий объем здания	Высотные отметки частей и элементов здания. Форма, размеры и местоположение первоначальных дверных и оконных проемов. Габариты и форма крыши со слуховыми окнами (с организованным водостоком). Композиционное построение и декоративное оформления фасадов.		Сохранение, с воссозданием утраченных первоначальных элементов.
ФАСАДЫ			
Главный юго-западный фасад	Композиция: Симметричный протяженный фасад с развитыми горизонтальными членениями (межэтажными поясами), мерным ритмом окон и выделенной центральной осью, акцентированной ризалитом с граненым эркером.	Без изменения.	Сохранение. Приложение №2 - Фото № 1, 2.
	Цоколь – кирпичный, профилированный, декорирован нишами с прямоугольными парными лежащими филёнками, расположенными непосредственно под окнами. Гладко оштукатурен и окрашен. (размеры, пропорции, вынос);	Состояние неудовлетворительное – ниши закрыты поздней плиткой.	Воссоздание. Приложение №2 - Фото № 1, 2, 5, 15.
	Стены – кирпичные, открытая кирпичная кладка в уровне 1 и 2 этажей, гладко оштукатуренные в уровне 3 этажа. Стены окрашены силикатными растворами. (размеры, пропорции, способ кладки);	Состояние кладки удовлетворительное. Состояние окрасочного и штукатурных слоев неудовлетворительное (высолы, осыпание).	Сохранение, реставрация. Приложение №2 - Фото № 1–4, 13, 15, 19.
	Штукатурка – гладкая в уровне 3 этажа.	Состояние окрасочного и штукатурных слоев неудовлетворительное (высолы, осыпание).	Сохранение, реставрация. Приложение №2 - Фото № 4, 13, 19.
	Оконные проемы – прямоугольные, с клинчатыми перемычками в первом этаже, расположенные с единым ритмом для всех этажей: рядовые – вытянутые, сгруппированные попарно; чередующиеся широкие и узкие окна ризалита и эркера. (форма, размеры, пропорции, месторасположение);	Состояние удовлетворительное. Сохранение.	Приложение №2 - Фото № 1, 2, 4, 15-19
	Дверной проемы – прямоугольный дверной проем с клинчатой перемычкой (по центральной оси).	Сохранение в текущем виде ¹ , без воссоздания.	¹ Первоначальный проем расширен, над дверью устроен

Местоположение	Предмет охраны	Состояние	Примечание, схемы, № фото
			поздний козырёк. Приложение №2 - Фото №3
	Наличники оконных проемов – без наличников. Оконные проемы 1 этажа оформлены замковыми камнями, раскрепованными по гурту межэтажного пояса.		Сохранение. Приложение №2 - Фото №15, 16.
	Межэтажный пояс 1 и 2 этажей – широкий ступенчатый профилированный пояс. Основание пояса ломаных очертаний, повторяющих направление клинчатых перемычек окон первого этажа. Посередине пояса устроен гурт. Лежачие ниши под окнами 2 этажа, завершающиеся профилированным пояском. (форма, размеры, профиль сечения, вынос);	Состояние удовлетворительное.	Сохранение. Приложение №2 - Фото № 1, 2, 4.
	Межэтажный карниз – широкий пояс между 2 и 3 этажами с карнизом простого ступенчатого профиля, оформленный парными прямоугольными кронштейнами и накладными филёнками над окнами. Кронштейны с квадратной капителью, декорированной накладной кнопкой, с филёнкой в средней части и основанием с профилированным пояском, переходящим в пояс стен. Филёнки формы близкой к квадратной, по низу имеют пологое лучковое очертание. (форма, размеры, профиль сечения, вынос);	Карниз сбит по ризалиту и эркеру.	Сохранение с воссозданием утраченных элементов. Приложение №2 - Фото № 1, 2, 4, 19.
	Антаблемент: Фриз – широкий, фриз, оформленный парными прямоугольными кронштейнами и накладными лежачими прямоугольными филёнками над окнами. Кронштейны с квадратной капителью, декорированной накладной кнопкой, с филёнкой в средней части и основанием с профилированным пояском, переходящим в пояс стен. Карниз – развитый многопрофильный ступенчатый карниз относительно небольшого выноса. (форма, размеры, пропорции, профиль сечения, вынос, местоположение);	Состояние удовлетворительное. Состояние удовлетворительное.	Сохранение. Приложение №2 - Фото № 1, 2, 13, 19, 21.
	Аттиковые стены – оформлены нишами, лопатками и карнизом ступенчатого профиля.	Состояние удовлетворительное.	Сохранение. Приложение №2 - Фото № 21.
Дворовый северо-	Композиция: Симметричный протяженный фасад основного объема и торцевой фасад	Состояние удовлетворительное.	Сохранение, за исключением

Местоположение	Предмет охраны	Состояние	Примечание, схемы, № фото
восточный фасад	поперечного корпуса с развитыми горизонтальными членениями (межэтажными поясами), мерным ритмом окон. Центральная ось поперечного корпуса акцентирована трехгранным эркером. В уровне второго этажа поперечного корпуса устроена поздняя галерея-переход в здание лит. В.		поздней галереи 2 этажа. Приложение №2 - Фото № 8, 9, 11, 14.
	Цоколь – кирпичный, профилированный, декорирован нишами с прямоугольными парными лежащими филёнками, расположенными непосредственно под окнами. Гладко оштукатурен и окрашен; (размеры, пропорции, вынос).	Состояние окрасочного и штукатурного слоев неудовлетворительное (деструкция, осыпание).	Сохранение, реставрация. Приложение №2 - Фото № 8, 9, 11, 14, 16, 20.
	Стены – кирпичные, открытая кирпичная кладка в уровне 1 и 2 этажей, гладко оштукатуренные в уровне 3 этажа. Стены окрашены силикатными растворами. (размеры, пропорции, способ кладки);	Состояние кладки удовлетворительное. Состояние окрасочного и штукатурных слоев неудовлетворительное (высолы, осыпание).	Сохранение, реставрация. Приложение №2 - Фото № 8, 9, 11, 14.
	Штукатурка – гладкая в уровне 3 этажа, межэтажных поясов, фриза, цоколя.	Состояние окрасочного и штукатурных слоев неудовлетворительное (высолы, осыпание).	Сохранение, реставрация. Приложение №2 - Фото № 8, 9, 11, 14, 17, 18.
	Оконные проемы – прямоугольные, с клинчатыми перемычками в уровне первого этажа, расположенные с единым ритмом для всех этажей: рядовые – вытянутые, сгруппированные попарно; чередующиеся широкие и узкие окна ризалита и эркера. (форма, размеры, пропорции, месторасположение);	Состояние удовлетворительное.	Сохранение. Приложение №2 - Фото № 8, 9, 11, 14, 16-18.
	Наличники оконных проемов – без наличников. Оконные проемы 1 этажа оформлены замковыми камнями, раскрепованными по гурту межэтажного пояса.		Сохранение. Приложение №2 - Фото №16.
	Межэтажный пояс 1 и 2 этажей – широкий ступенчатый профилированный пояс. Основание пояса ломаных очертаний, повторяющих направление клинчатых перемычек окон. Посередине пояса устроен гурт. Лежачие ниши под окнами 2 этажа, завершающиеся профилированным пояском. (форма, размеры, профиль сечения, вынос);	Состояние удовлетворительное.	Сохранение. Приложение №2 - Фото № 8, 9, 11, 14.

Местоположение	Предмет охраны	Состояние	Примечание, схемы, № фото
	<p>Межэтажный карниз – широкий пояс между 2 и 3 этажами с карнизом простого ступенчатого профиля, оформленный наплавленными филёнками над окнами. Филёнки формы близкой к квадратной, по низу имеют пологое лучковое очертание. (форма, размеры, профиль сечения, вынос);</p>	Состояние удовлетворительное.	Сохранение. Приложение №2 - Фото № 8, 9, 11, 14
	<p>Антаблемент: Фриз – широкий, фриз, оформленный наплавленными лежащими прямоугольными филёнками над окнами. Карниз – развитый многопрофильный ступенчатый карниз относительно небольшого выноса. (форма, размеры, пропорции, профиль сечения, вынос, местоположение);</p>	Состояние удовлетворительное. Состояние удовлетворительное.	Сохранение. Приложение №2 - Фото № 8, 9, 11, 14
	Аттиковые стены – оформлены нишами, лопатками и карнизом ступенчатого профиля. Аттиковые стены эркера имеют фронтоны треугольного очертания.	Состояние удовлетворительное.	Сохранение. Приложение №2 - Фото № 8, 9, 11
Боковые (северо-западный и юго-восточный) фасады	<p>Композиция: фасады с прямоугольными парными оконными проемами, расположенными с единым ритмом для всех этажей и развитых горизонтальных членений (межэтажных поясов). На юго-восточном фасаде выделяется ризалит лестничного блока, венчаемый треугольным фронтоном.</p>	Без изменения.	Сохранение. Приложение №2 - Фото № 2, 6–10, 12.
	<p>Цоколь – кирпичный, профилированный, декорирован нишами с прямоугольными парными лежащими филёнками, расположенными непосредственно под окнами. Гладко оштукатурен и окрашен. (размеры, пропорции, вынос);</p>	Состояние окрасочного и штукатурного слоев неудовлетворительное (деструкция, осыпание).	Сохранение, реставрация. Приложение №2 - Фото № 2, 6–10, 12.
	<p>Стены – кирпичные, открытая кирпичная кладка в уровне 1 и 2 этажей, гладко оштукатуренные в уровне 3 этажа. Стены окрашены силикатными растворами. (размеры, пропорции, способ кладки);</p>	Состояние кладки удовлетворительное. Состояние окрасочного и штукатурных слоев неудовлетворительное (высолы, осыпание)	Сохранение, реставрация. Приложение №2 - Фото № 2, 6–10, 12.
	Штукатурка – гладкая в уровне 3 этажа, межэтажных поясов, фриза, цоколя.	Состояние окрасочного и штукатурных слоев неудовлетворительное (высолы, осыпание)	Сохранение, реставрация. Приложение №2 - Фото № 2, 6–10, 12.

Местоположение	Предмет охраны	Состояние	Примечание, схемы, № фото
	<p>Оконные проемы – прямоугольные, вытянутые с клинчатыми перемычками в уровне первого этажа, расположенные с единым ритмом для всех этажей. Оконные проемы лестничного блока северо-западного фасада – прямоугольные, удлиненные по высоте.</p> <p>На юго-восточном фасаде, во 2 этаже устроен поздний оконный проем, больший по высоте, чем первоначальные. Расположение проема нарушает ритмический рисунок первоначальных проемов, повторяющийся для всех трех этажей, а также вторгается в межэтажный пояс 2-3 этажей.</p> <p>Оконный проем 1 этажа юго-восточного фасада, расположенный между 3-4 справа осями (левый) частично заложен кирпичом. (форма, размеры, пропорции, месторасположение);</p>	Состояние удовлетворительное.	Сохранение, за исключением позднего проема 2 этажа - рекомендуется частично заложить поздний оконный проем до габаритов первоначальных окон и воссоздать утраченный фрагмент межэтажного пояса. Раскрытие заложенного оконного проема 1 этажа Ю-В фасада. Приложение №2 - Фото № 2, 6–10, 12, 16-18.
	<p>Дверной проем – прямоугольный. (форма, размеры, пропорции, месторасположение);</p>	Состояние удовлетворительное.	Сохранение. Приложение №2 - Фото № 9, 10.
	<p>Наличники оконных проемов – без наличников. Оконные проемы 1 этажа оформлены замковыми камнями, раскрепованными по гурту межэтажного пояса.</p>		Сохранение. Приложение №2 - Фото № 2, 6-10, 16.
	<p>Межэтажный пояс 1 и 2 этажей – широкий ступенчатый профилированный пояс; основание пояса ломаных очертаний, повторяющих направление клинчатых перемычек окон; посередине пояса устроен гурт; лежащие ниши под окнами 2 этажа, завершающиеся профилированным пояском. (форма, размеры, профиль сечения, вынос);</p>	Состояние удовлетворительное.	Сохранение. Приложение №2 - Фото № 2, 6–10, 12.
	<p>Межэтажный карниз – широкий пояс между 2 и 3 этажами с карнизом простого ступенчатого профиля, оформленный наплавными филёнками над окнами. Филёнки формы близкой к квадратной, по низу имеют пологое</p>	Фриз пояса Ю-В фасада нарушен вторжением позднего оконного проема.	Приложение №2 - Фото № 2, 6–10, 12.

Местоположение	Предмет охраны	Состояние	Примечание, схемы, № фото
	лучковое очертание. (форма, размеры, профиль сечения, вынос);	Сохранение с воссозданием утраченных элементов.	
	Антаблемент: Фриз – широкий, фриз, оформленный накладными лежащими прямоугольными филёнками над окнами. Карниз – развитый многопрофильный ступенчатый карниз относительно небольшого выноса. Тимпан фронтона юго-восточного фасада оформлен ступенчатым карнизом более простого сечения. (форма, размеры, пропорции, профиль сечения, вынос, местоположение);	Состояние всех элементов удовлетворительное.	Сохранение. Приложение №2 - Фото № 2, 6–10, 12.
	Аттиковые стены – оформлены нишами, карнизом ступенчатого профиля.	Состояние удовлетворительное.	Сохранение. Приложение №2 - Фото № 8-11
	ИНТЕРЬЕРЫ		Приложение №2 - Фото № 22-27
1 этаж	Арочные проемы – с пологим лучковым завершением. Пом. № 1, 9, 10, 15, 18, 20. Месторасположение и габариты лестницы ¹ - двухмаршевая с промежуточной площадкой, железобетонная (пом. №18). Ограждение лестницы ² – кованое, выполнено в стиле модерн с круглыми дисками, украшенными крестами и ветвями с листьями. Перекрытия лестничных блоков – перекрытие кирпичными сводами (пом. №№ 17, 18) Двери – двустворчатые с фрамугой, филёнчатые, остекленные. Дверные полотна оформлены филёнками с зубчатым кантом. (пом. №1)	Сохранение. Сохранение. Сохранение. Утрачены. Воссоздание.	¹ Первоначальная лестница заменена, предположительно в советский период, существующая лестница устроена в габаритах первоначальной. ² Первоначально декор был окрашен под золото. В настоящее время перекрашен в белый и красный цвета.
2 этаж	Арочные проемы – с пологим лучковым завершением. Пом. № 1, 9, 10, 11, 12, 14, 20.	Сохранение.	¹ Первоначальная лестница заменена, предположительно

Местоположение	Предмет охраны	Состояние	Примечание, схемы, № фото
	<p>Месторасположение и габариты лестницы¹ - двухмаршевая с промежуточной площадкой, железобетонная (пом. №18).</p> <p>Ограждение лестницы² – кованое, выполнено в стиле модерн с круглыми дисками, украшенными крестами и ветвями с листьями.</p> <p>Перекрытия лестничных блоков – перекрытие кирпичными сводами (пом. №№ 11, 17)</p> <p>Двери – двустворчатые с фрамугой, филёнчатые, остекленные. Дверные полотна оформлены филёнками с зубчатым кантом. (пом. №11)</p>	<p>Сохранение.</p> <p>Сохранение.</p> <p>Сохранение.</p> <p>Утрачены. Воссоздание.</p>	<p>в советский период, существующая лестница устроена в габаритах первоначальной. ² Первоначально декор был окрашен под золото. В настоящее время перекрашен в белый и красный цвета.</p>
3 этаж	<p>Арочные проемы – с пологим лучковым завершением. Пом. №№ 1, 9, 10, 11, 13, 15а, 20.</p> <p>Месторасположение и габариты лестницы¹ - двухмаршевая с промежуточной площадкой, железобетонная (пом. №18).</p> <p>Ограждение лестницы² – кованое, выполнено в стиле модерн с круглыми дисками, украшенными крестами и ветвями с листьями.</p> <p>Перекрытия лестничных блоков – перекрытие кирпичными сводами (пом. №№ 11, 17)</p>	<p>Сохранение.</p> <p>Сохранение.</p> <p>Сохранение.</p> <p>Сохранение.</p>	<p>¹ Первоначальная лестница заменена, предположительно в советский период, существующая лестница устроена в габаритах первоначальной. ² Первоначально декор был окрашен под золото. В настоящее время перекрашен в белый и красный цвета.</p>

Приложение:

1.1. Материалы БТИ – 6 л.

1.2. Материалы фотофиксации – 11 л.

В.з.д. руководителя службы по охране объектов культурного наследия Иркутской области



А.А. Фоменко

ПРИЛОЖЕНИЕ № 1.1

МАТЕРИАЛЫ БТИ

Наименование и датировка объекта: Здание, где в годы ВОВ размещался госпиталь N3906 в/ч п/я 1384, 578.

Общественный лазарет, амбулатория.

Адрес объекта: г. Иркутск, бул. Гагарина, 18.

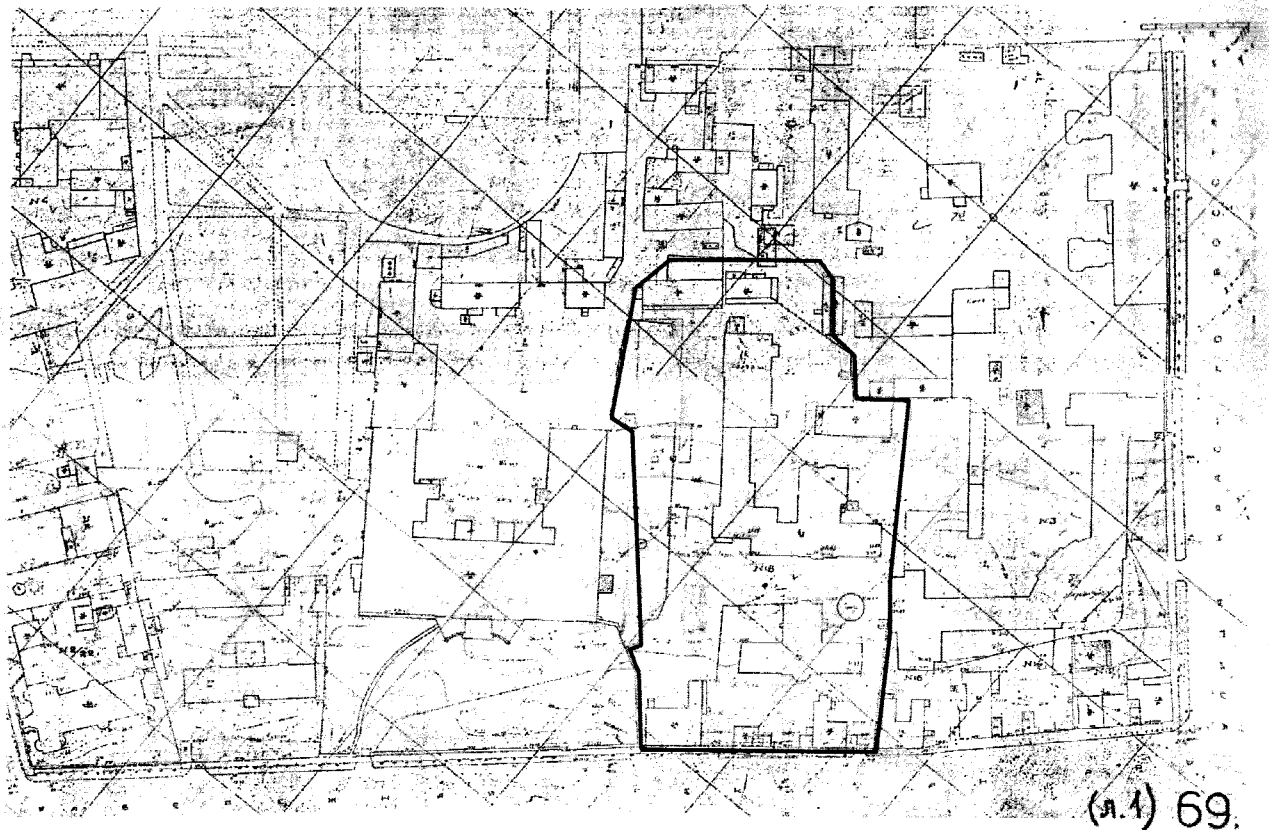


Рис. 1 - Реестровый план квартала №69 г. Иркутска, 1929 г.

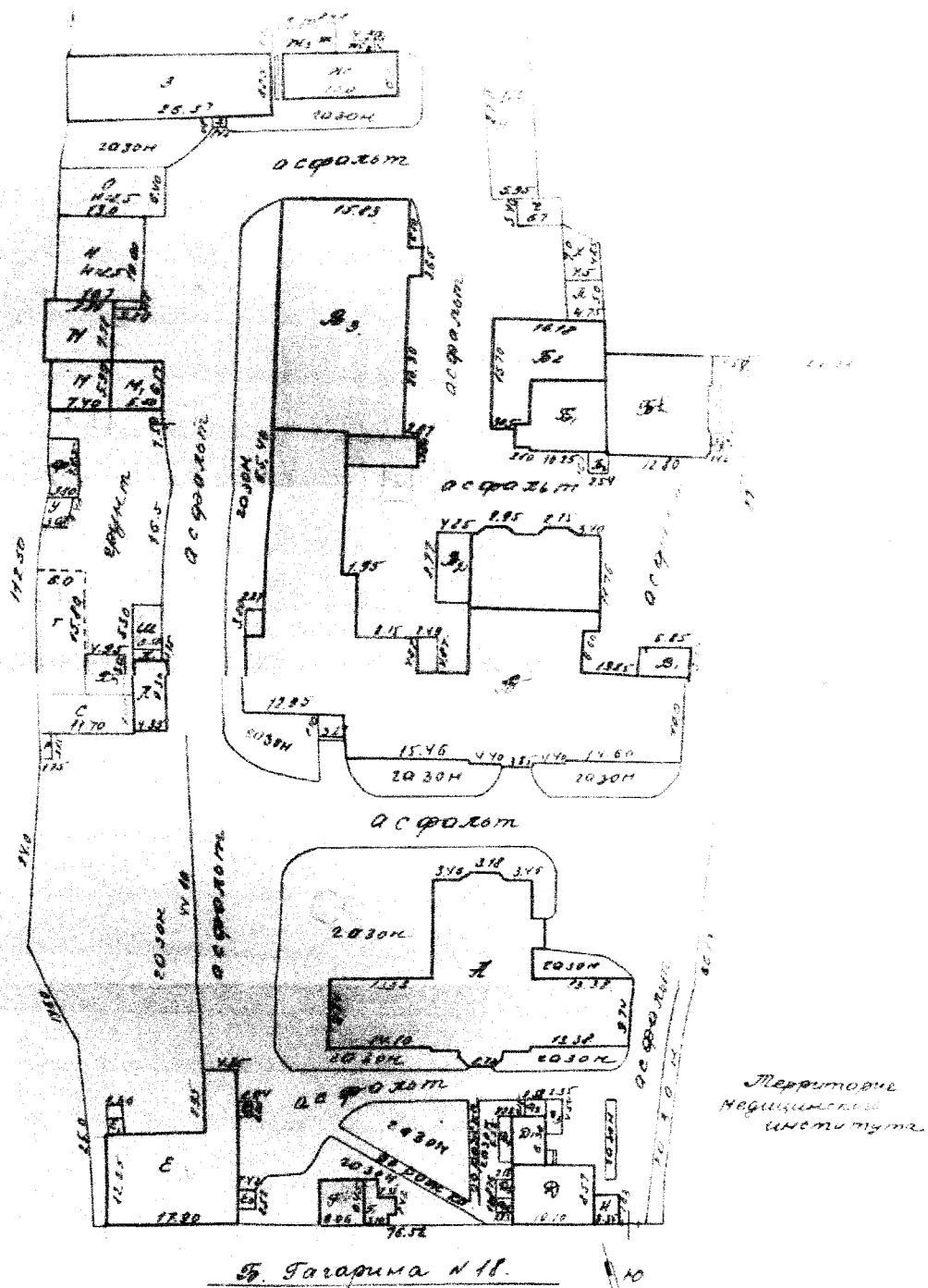
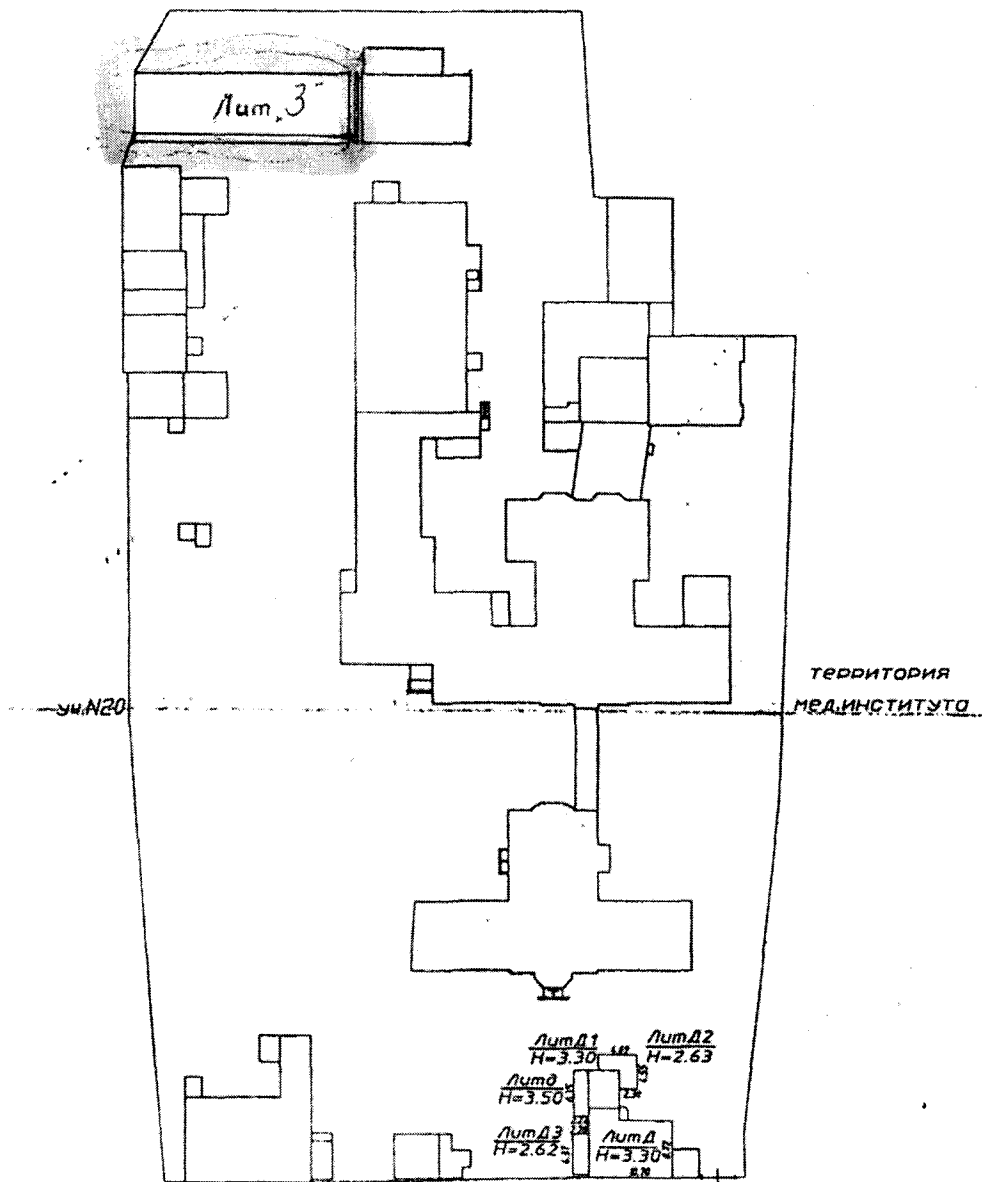


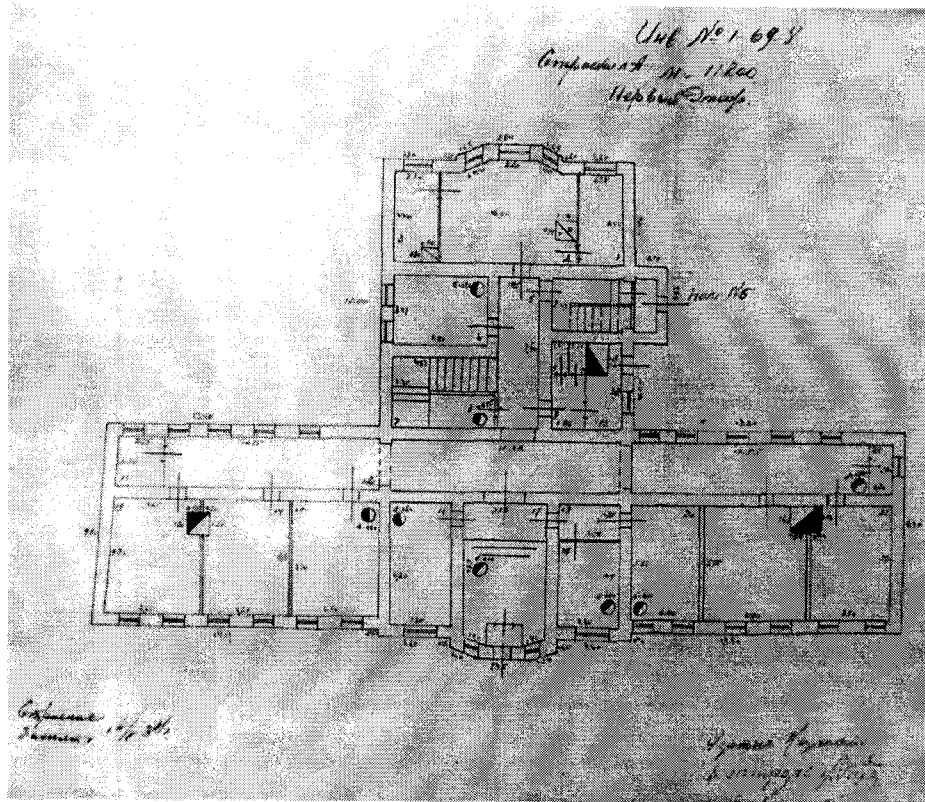
Рис. 2 - Ген. план усадьбы 1977 г.



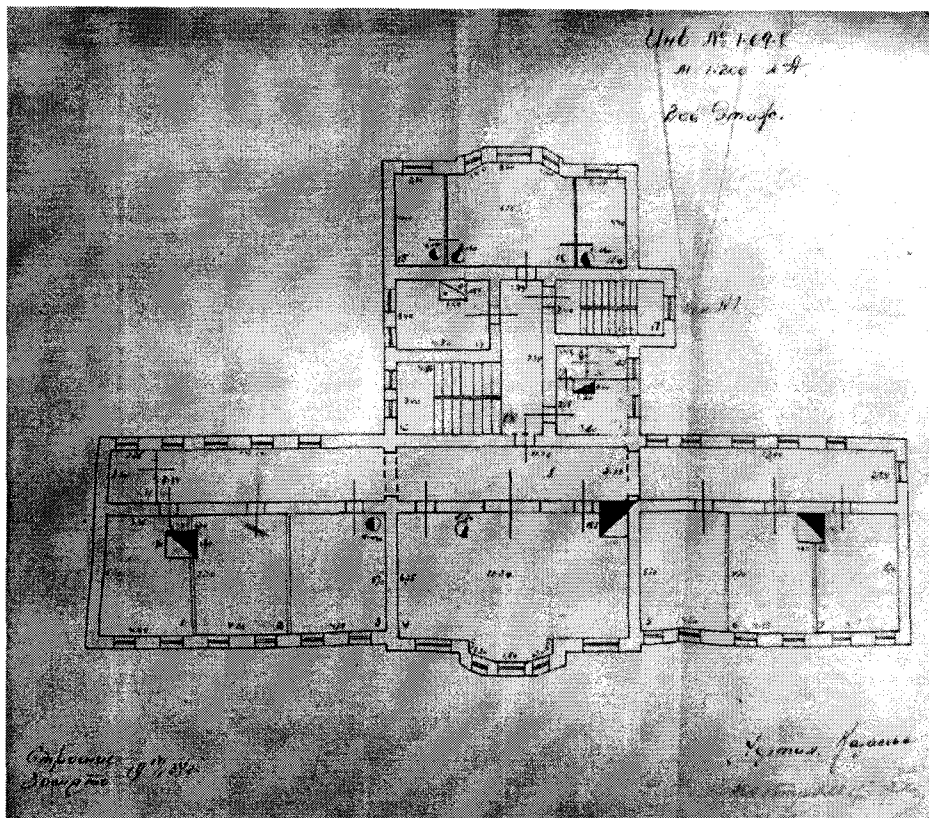
Б. Гагарина, 18

Иркутский филиал ФГУП "Ростехинвентаризация-Федеральное БТИ"			
инв. N			
Лист N1	Ситуационный план адрес: г.Иркутск, бул. Гагарина, 18		M1:1000
Дата	Исполнители:	Фамилия	Подпись
19.09.08	выполнил	Бурлаченко А.С.	<i>[Signature]</i>
19.09.08	проверил	Ичетовкин А.В.	<i>[Signature]</i>

Рис. 3 - Ген. план усадьбы 2008 г.

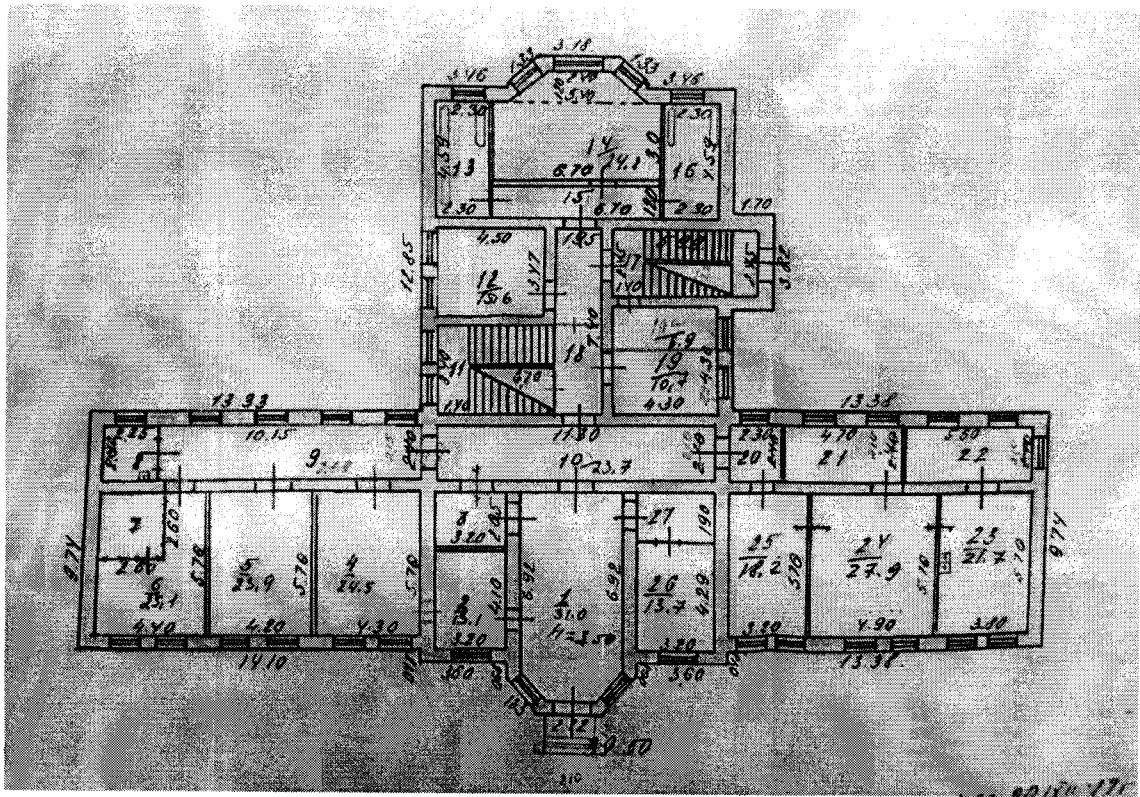


1 этаж

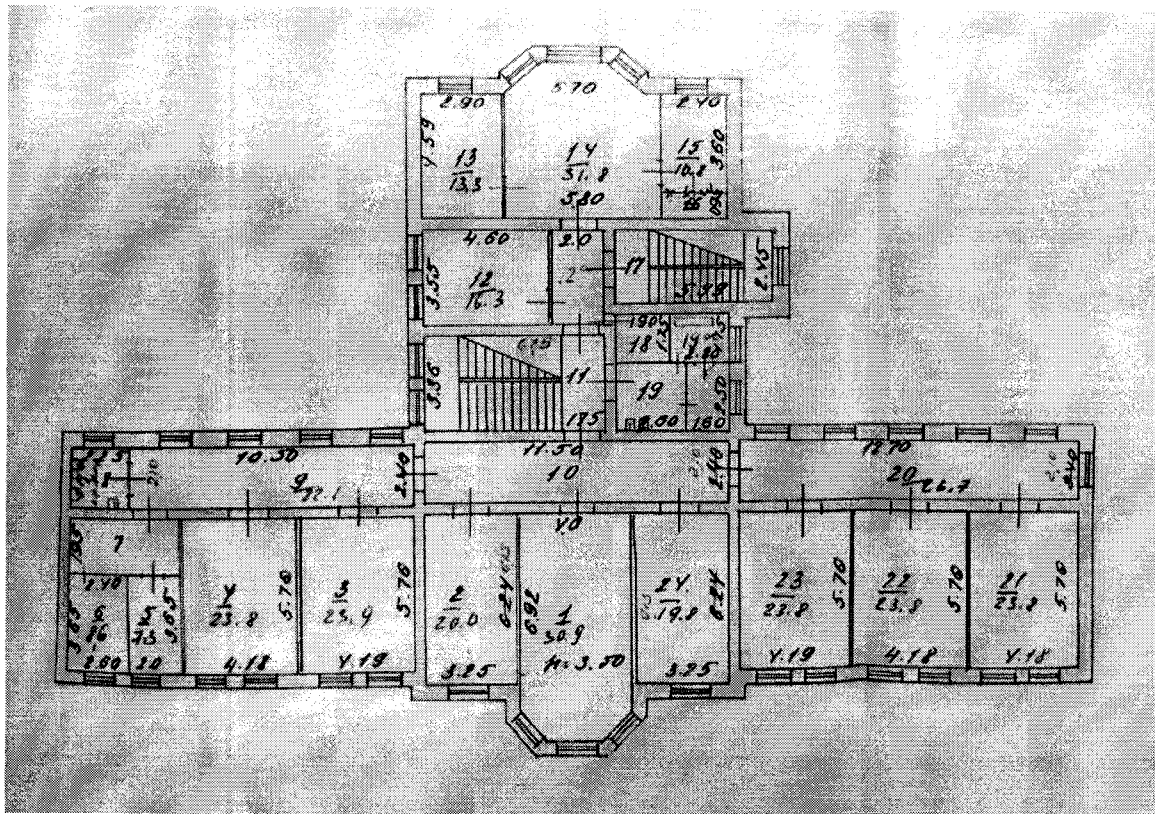


2 этаж

Рис. 4 - поэтажные планы здания Общественный лазарет, материалы БТИ 1934 г.

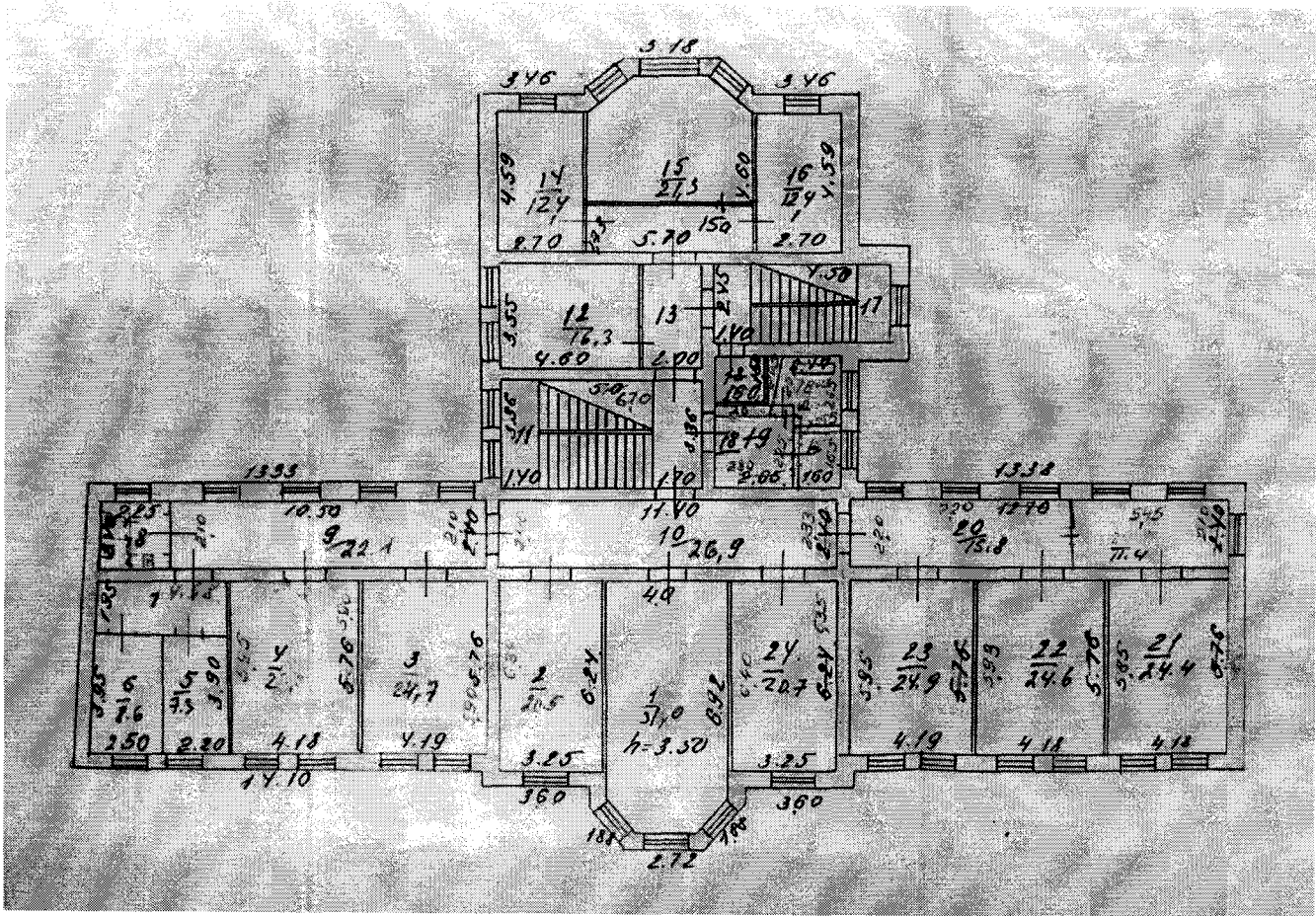


1 этаж



2 этаж

Рис. 5 - поэтажные планы здания,
материалы БТИ 1977 г., тек. рег. 1985г, 2004 г.



3 этаж

Рис. 6 - поэтажные планы здания,
материалы БТИ 1977 г., тек. рег. 1985 г, 2004 г.

ПРИЛОЖЕНИЕ № 1.2
Материалы ФОТОФИКСАЦИИ
Наименование и датировка объекта: Здание, где в годы ВОВ
размещался госпиталь №3906 в/ч п/я 1384, 578.
Общественный лазарет, амбулатория.
Адрес объекта: г. Иркутск, бул. Гагарина, 18.

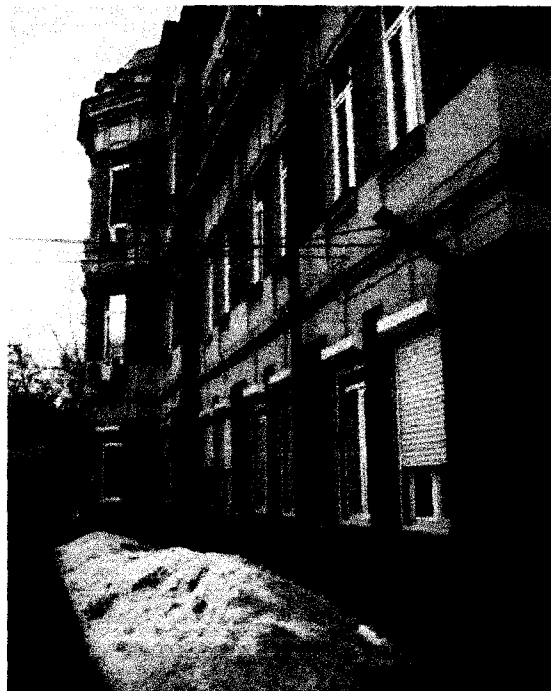


Фото 1 - Фрагмент главного (юго-западного) фасада. Вид с юга



Фото 2 - Общий вид на здание с запада



Фото 3 - Фрагмент главного фасада, центральный вход в здание



Фото 4 - Фрагмент главного фасада, эркер по центральной оси. Межэтажные и фризový пояса



Фото 5 - Ограждение крыльца

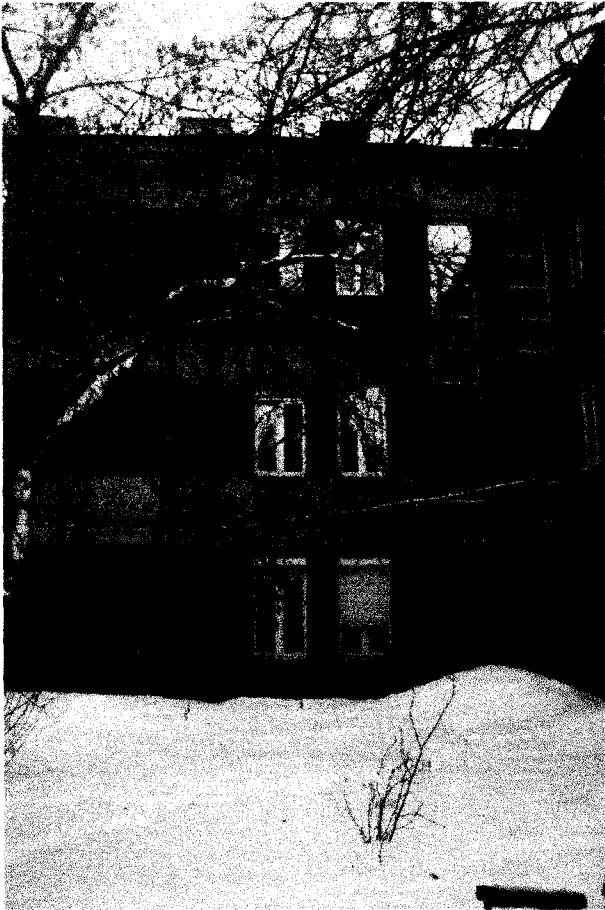


Фото 6 - Фрагмент бокового (северо-западного) фасада

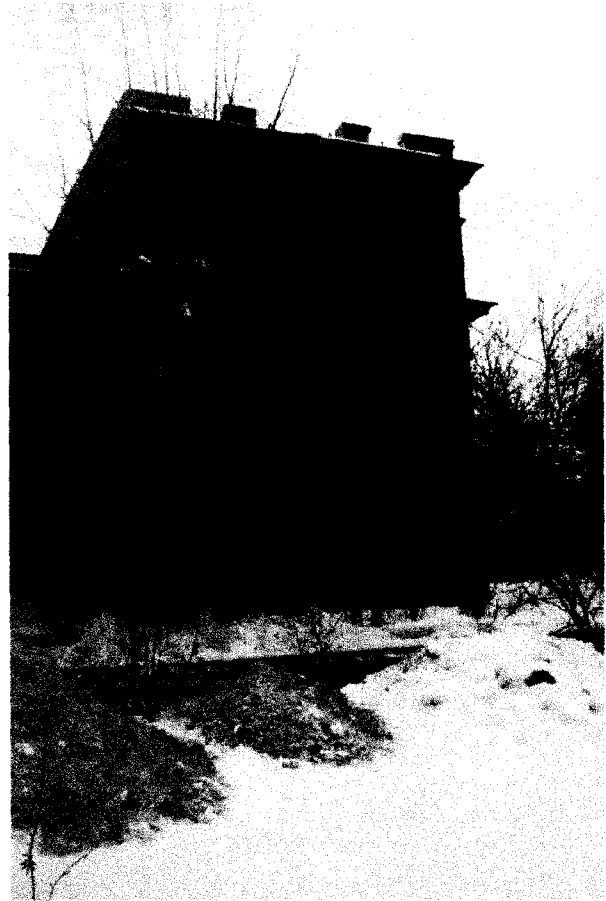
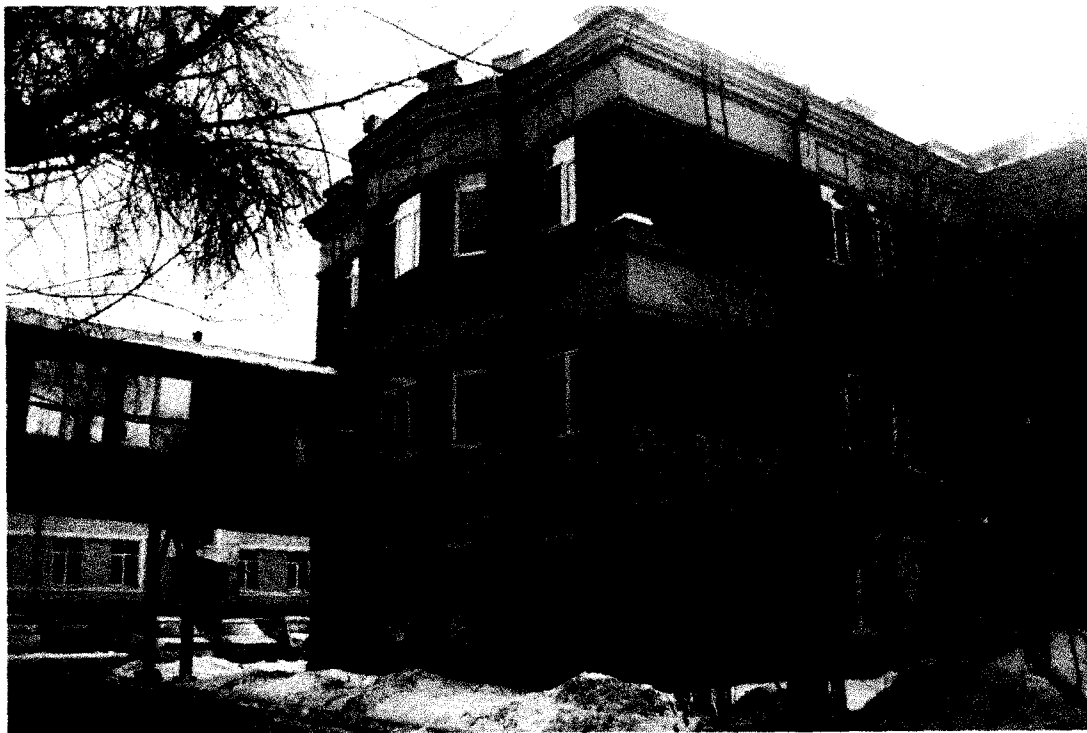


Фото 7 - Фрагмент бокового (северо-западного) фасада



**Фото 8 - Дворовый (северо-восточный) фасад.
Эркер по центральной оси дворового фасада. Галерея-переход в корпус лит.В**



Фото 9 - Общий вид на здание с востока



Фото 10 - Ризалит лестничного блока на юго-восточном фасаде



Фото 11 - Фрагмент дворового (северо-восточного) фасада



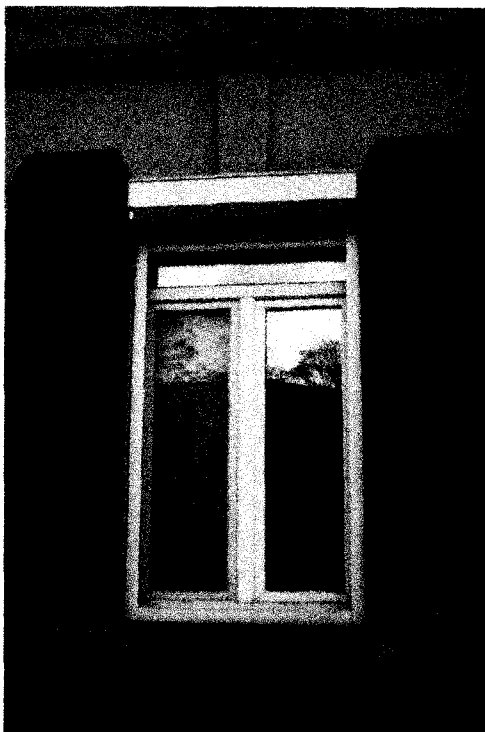
Фото 12 - Боковой (юго-восточный) фасад



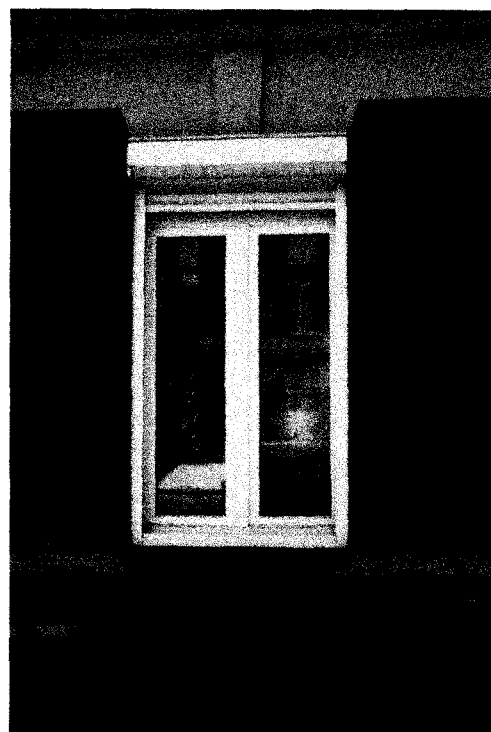
**Фото 13 - Южный угол здания. Межэтажный пояс с карнизом.
Фризовый пояс**



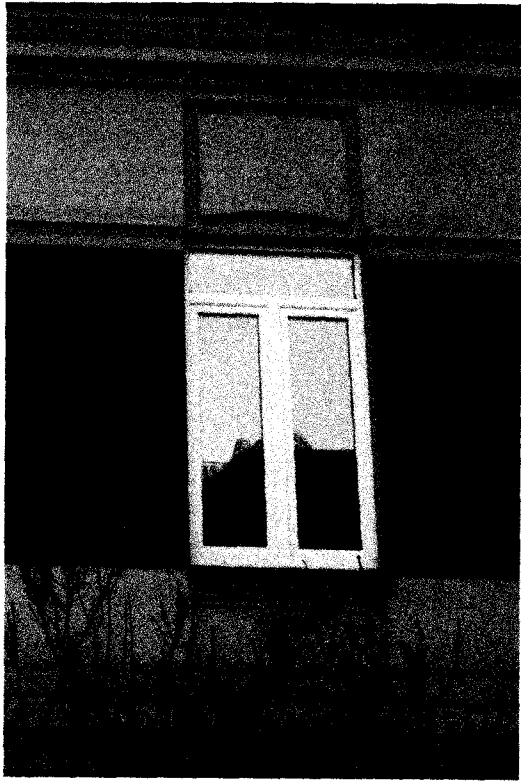
Фото 14 - Эркер по центральной оси дворового фасада



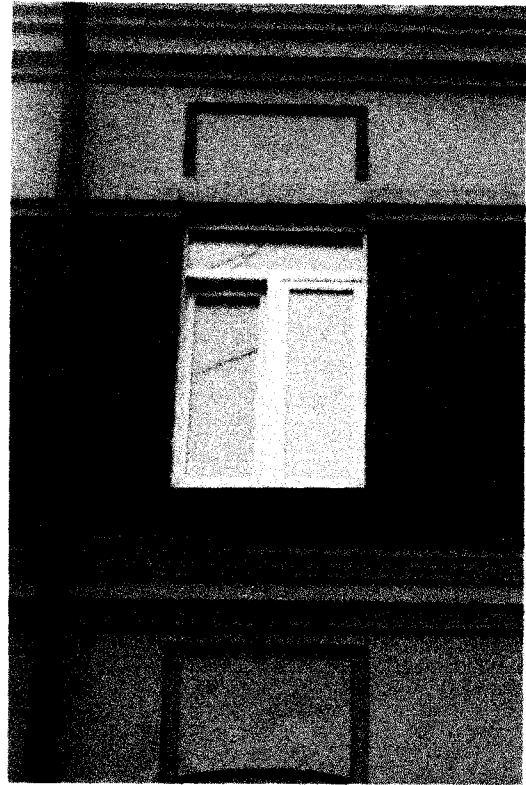
**Фото 15 - Оконный проем 1 этажа.
Оформление проема замковым
камнем. Главный фасад**



**Фото 16 - Оконный проем 1 этажа.
Оформление проема замковым
камнем. Подоконная ниша.
Дворовой фасад**



**Фото 17 - Оконный проем 2 этажа.
Межэтажные пояса**



**Фото 18 - Оконный проем 3 этажа.
Межэтажные пояса**



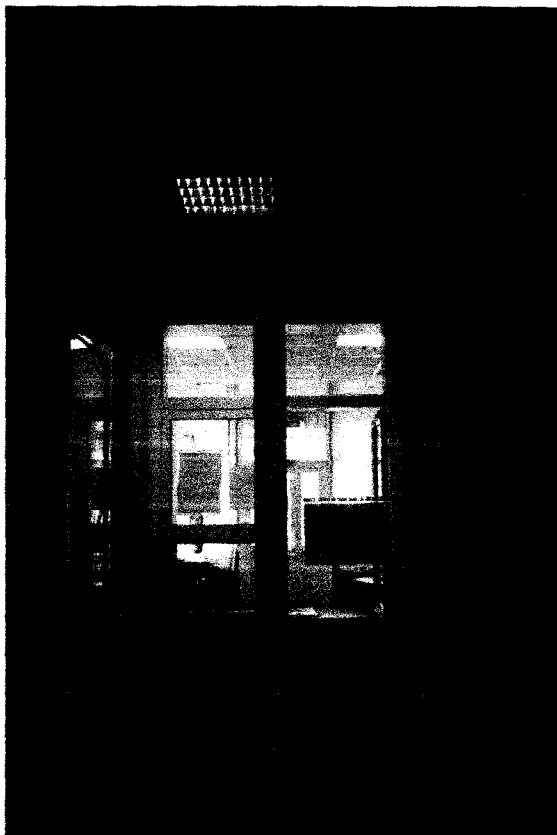
Фото 19 - Фрагмент главного фасада, ризалит. Карниз междуэтажного пояса 2 и 3 этажей сбит



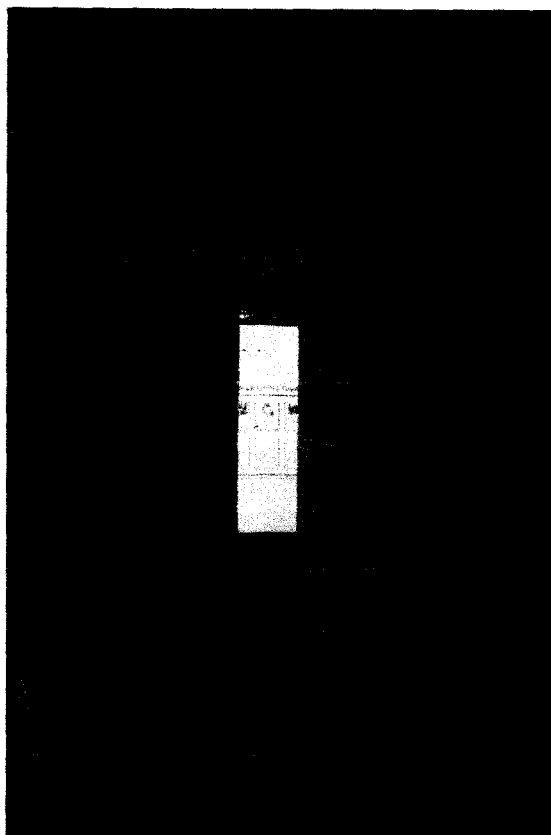
Фото 20 - Цоколь на дворовом фасаде. Деструкция лицевого слоя позволяет увидеть кирпичную кладку цоколя



Фото 21 - Купол над эркером главного фасада. Аттиковые стенки



**Фото 22 - Арочный проем в пом.
№18 1 этажа**



**Фото 23 - Арочный проем в пом.
№10 1 этажа**



**Фото 24 - Двухмаршевая лестница
в пом. №11**



**Фото 25 - Фрагмент ограждения
лестницы**

**Первоначальная двустворчатая филёнчатая дверь (пом. №1, 1 этаж).
Утрачена.**

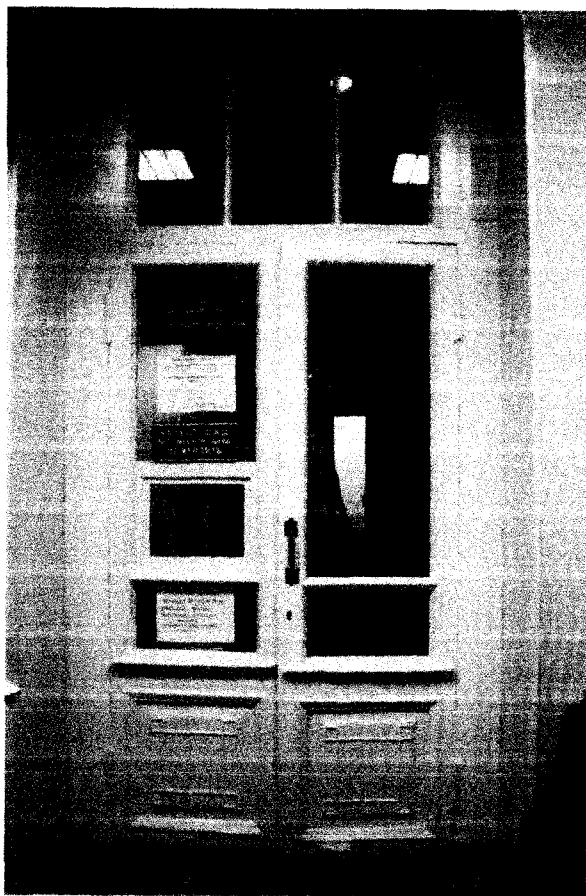
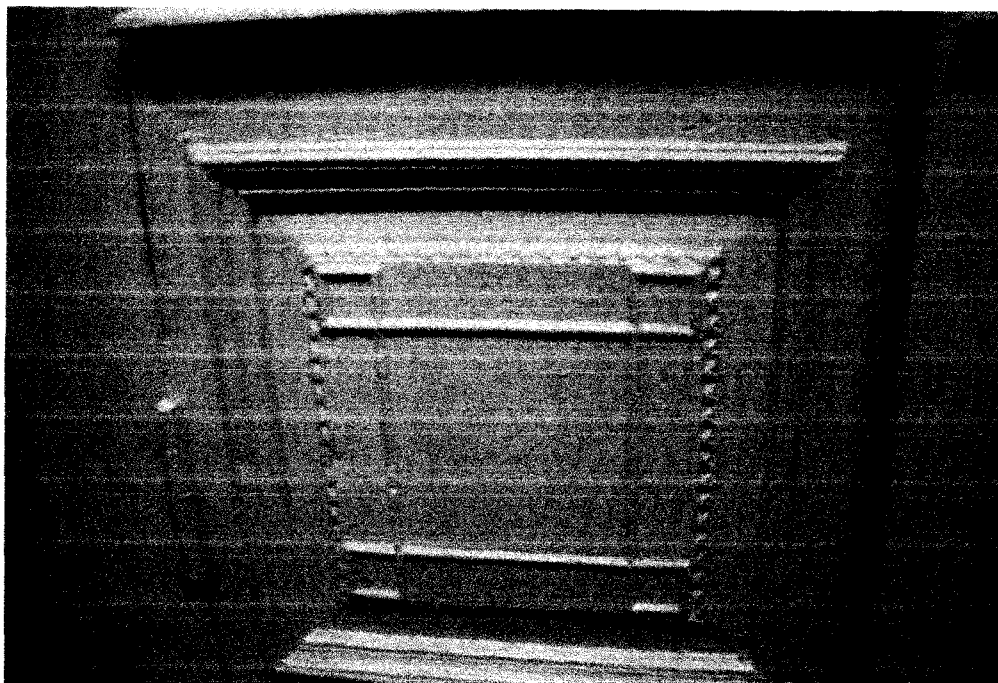


Фото 26 - 2004 г., исп. арх. И.П. Калинина



**Фото 27 - Оформление филёнки первоначального дверного полотна.
Фото 2004 года, исп. арх. И.П. Калинина**

Местоположение	Предмет охраны	Состояние	Примечание, схемы, № фото
	<p>капитальной стеной на две части, большая из которых в свою очередь делится двумя капитальными стенами на коридор и кабинеты по обе стороны от него. В входной части устроена трехмаршевая П-образная лестница. В части поперечно расположенного объема устроен лестничный блок с двухмаршевой лестницей, образованный тремя внутренними и одной наружной капитальными стенами.</p> <p>Левое крыло здания лит. В возведено позднее и обладает планировкой, которую можно условно назвать "секционной". К первоначальному объему с северо-запада примыкает блок, почти квадратной формы в плане, разделенный продольной стеной на две части. С северо-востока к нему примыкает вытянутый прямоугольный объем, который делится поперечной стеной на меньшее по площади помещение лестничной клетки и большое помещение, не имеющее капитальных внутренних стен. К юго-восточному (дворовому) фасаду левого крыла здания примыкает объем лестничного блока.</p> <p>Все прочие перегородки (первоначальные и поздние) не являются несущими.</p>		<p>гипсокартонные и кирпичные перегородки, а также устроены поздние дверные проемы в капитальных стенах.</p> <p>Первоначально дом отапливался несколькими печами. Все печи утрачены.</p>
<p>Общий объем здания</p>	<p>Материал исполнения:</p> <ul style="list-style-type: none"> - фундамент - поздние бетонные блоки; - цоколь - кирпич; - капитальные стены - кирпич; - перегородки - поздние гипсокартонные, кирпичные; - карниз, межэтажные пояса - кирпич, оштукатурены; - межэтажные перекрытия -деревянные; - лестницы - железобетонные; - крыльца - поздние, железобетонные; - кровли, водосточные трубы с воронками простой формы - металлические, листовое железо, с желобами, отводящими воду к углам и ендовам; - штукатурка - гладкая штукатурка в уровне цоколя, межэтажных поясов, фриза, карниза и аттика, а также в уровне 3 этажа; - окраска фасадов - силикатными растворами; - элементы декора фасадов (подоконные ниши, межэтажные пояса, фриз, карниз, аттиковые стенки) - кирпичные, гладко оштукатуренные; - внутренняя отделка стен - гладкая штукатурка по кирпичной кладке с последующей окраской масляными и известковыми растворами; 		<p>Сохранение, в части первоначальных конструкций.</p> <p>Приложение №2.</p>

Местоположение	Предмет охраны	Состояние	Примечание, схемы, № фото
	<ul style="list-style-type: none"> - потолки - оштукатурены и окрашены известковыми растворами; - столярные изделия (дверные заполнения) - первоначально деревянные, поздние пластиковые стеклопакеты; - оконные заполнения - первоначально деревянные, поздние пластиковые стеклопакеты. 		
Общий объем здания	<p>Высотные отметки частей и элементов здания.</p> <p>Форма, размеры и местоположение первоначальных дверных и оконных проемов.</p> <p>Габариты и форма крыши со слуховыми окнами (с организованным водостоком).</p> <p>Композиционное построение и декоративное оформления фасадов.</p>		Сохранение, с воссозданием утраченных первоначальных элементов.
ФАСАДЫ			
Главный юго-западный фасад	<p>Общая композиция: протяженный фасад с развитыми горизонтальными членениями (межэтажными поясами), мерным ритмом окон и центральной осью, акцентированной ризалитом.</p>	Без изменения.	Сохранение. Приложение №2 – Фото №1–3.
	<p>Цоколь – кирпичный, профилированный, декорирован нишами с прямоугольными парными лежащими филёнками, расположенными непосредственно под окнами. Гладко оштукатурен и окрашен. Облицован поздней плиткой. (размеры, пропорции, вынос);</p>	Состояние неудовлетворительное – ниши закрыты поздней плиткой.	Воссоздание. Приложение №2 – Фото №1–3, 14, 17.
	<p>Стены центрального крыла – кирпичные, открытая кирпичная кладка, окрашены по кладке.</p> <p>Стены бокового (левого) крыла – кирпичные, гладко оштукатурены и окрашены. (размеры, пропорции, способ кладки);</p>	Состояние кладки удовлетворительное. Состояние окрасочного и штукатурных слоев неудовлетворительное (высолы, осыпание).	Сохранение, реставрация. Приложение №2 – Фото №1–3.
	<p>Штукатурка – гладкая;</p>	Состояние окрасочного и штукатурных слоев неудовлетворительное (высолы, осыпание).	Сохранение, реставрация. Приложение №2 – Фото №3, 19.

Местоположение	Предмет охраны	Состояние	Примечание, схемы, № фото
	<p>Оконные проемы – прямоугольные, с клинчатыми перемычками, расположенные с единым ритмом для всех этажей. (форма, размеры, пропорции, месторасположение);</p>	Состояние удовлетворительное.	Сохранение. Приложение №2 – Фото №1–3, 14, 15, 17, 18.
	<p>Дверные проемы – прямоугольные дверные проемы с клинчатой перемычкой.</p>	Состояние удовлетворительное.	Сохранение. Приложение №2 – Фото №1–3.
	<p>Наличники оконных проемов: Оконные проемы 1 этажа главного корпуса оформлены замковыми камнями, раскрепованными по гурту межэтажного пояса. Оконные проемы 1 и 2 этажей левого крыла обрамлены рамочными наличниками. Боковые стойки наличников проемов 2 этажа декорированы свесами в виде кистей.</p>	Состояние удовлетворительное.	Сохранение. Приложение №2 – Фото №1–3, 14, 15, 17, 18.
	<p>Межэтажный пояс 1 и 2 этажей – широкий ступенчатый пояс главного корпуса, простого профиля с карнизом небольшого выноса; прямоугольные ниши под окнами 2 этажа, завершающиеся профилированным пояском. (форма, размеры, профиль сечения, вынос);</p> <p>Межэтажные пояса 2 и 3 этажей: На главном корпусе над окнами 2 этажа устроены прямоугольные вертикальные филёнки с квадратной кнопкой посередине верхней горизонтали; На фасаде левого крыла устроен профилированный карниз значительного выноса и гладкий фриз. (форма, размеры, профиль сечения, вынос);</p>	Состояние удовлетворительное.	Сохранение. Приложение №2 – Фото № 1–3, 14, 15.
	<p>Антаблемент: Фриз – широкий, фриз, оформленный парными прямоугольными кронштейнами и наплавными лежащими прямоугольными филёнками над окнами. Филёнки на фасаде главного корпуса имеют пологое лучковое очертание нижней горизонтали, на фасадах левого крыла – прямолинейное. Кронштейны с квадратной капителью, декорированной накладной кнопкой, с филёнкой в средней части и основанием с профилированным пояском, переходящим в пояс стен. Кронштейны парные по углам, одинарные – в межоконном пространстве.</p>	Состояние удовлетворительное.	Сохранение. Приложение №2 – Фото № 1–3, 15, 16, 19.

Местоположение	Предмет охраны	Состояние	Примечание, схемы, № фото
	<p>Карниз – развитый многопрофильный ступенчатый карниз относительно небольшого выноса. (форма, размеры, пропорции, профиль сечения, вынос, местоположение)</p>	Состояние удовлетворительное.	
	<p>Аттиковые стены – оформлены нишами, лопатками и карнизом простого профиля. Ризалит главного корпуса завершается аттиком с щипцом в средней части, украшенный орнаментом в виде греческого креста.</p>	Состояние удовлетворительное.	Сохранение. Приложение №2 – Фото №1–3, 16.
	<p>Лопатка – на фасаде левого крыла устроена широкая угловая лопатка, рустованная в уровне 1 и 2 этажей, гладкая в уровне 3 этажа.</p>	Состояние окрасочного слоя неудовлетворительное (осыпание, несоответствие оттенков колера).	Сохранение, реставрация. Приложение №2 – Фото № 3, 4, 19.
<p>Боковой северо-западный фасад</p>	<p>Композиция: фасад левого трехэтажного крыла здания сложен из мерного ритма оконных проемов, единого для всех этажей, выделенных лопатками боковых флангов и развитых горизонтальных членений (межэтажных поясов). Слева к объему крыла примыкает одноэтажное позднее крыло 1938 г. постройки.</p>	Без изменения.	Сохранение, за исключением позднего пристроя. Приложение №2 – Фото №4–6.
	<p>Цоколь – кирпичный, профилированный, декорирован нишами с прямоугольными парными лежащими филёнками, расположенными непосредственно под окнами. Гладко оштукатурен и окрашен. Облицован поздней плиткой. (размеры, пропорции, вынос);</p>	Состояние неудовлетворительное – ниши закрыты поздней плиткой. Воссоздание.	Приложение №2 – Фото №4–6, 19, 20.
	<p>Стены – кирпичные, гладко оштукатурены и окрашены. (размеры, пропорции, способ кладки);</p> <p>Штукатурка – гладкая.</p>	Состояние кладки удовлетворительное. Состояние окрасочного и штукатурных слоев неудовлетворительное (высолы, осыпание)	Сохранение, реставрация. Приложение №2 – Фото №4–6, 19, 20.
	<p>Оконные проемы – прямоугольные, с клинчатыми перемычками, расположенные с единым ритмом для всех этажей. (форма, размеры, пропорции, месторасположение);</p>	Состояние удовлетворительное.	Сохранение. Приложение №2 – Фото №4–6, 19, 20, 21.

Местоположение	Предмет охраны	Состояние	Примечание, схемы, № фото
	Наличники оконных проемов – оконные проемы 1 и 2 этажей левого крыла обрамлены рамочными наличниками. Боковые стойки наличников проемов 2 этажа декорированы свесами в виде кистей.	Состояние удовлетворительное.	Сохранение. Приложение №2 – Фото №4–6, 19, 20, 21.
	Межэтажный пояс 2 и 3 этажей – профилированный карниз значительного выноса и гладкий фриз. (форма, размеры, профиль сечения, вынос);	Состояние удовлетворительное. Состояние окрасочного и штукатурного слоев неудовлетворительное.	Сохранение, реставрация. Приложение №2 – Фото №4, 5, 19, 20, 21.
	Антаблемент: Фриз – широкий, фриз, оформленный парными прямоугольными кронштейнами и наплавными лежащими прямоугольными филенками над окнами. Кронштейны с квадратной капителью, декорированной накладной кнопкой, с филёнкой в средней части и основанием с профилированным пояском, переходящим в пояс стен. По углам и на лопатках – парные кронштейны, в межоконных пространствах – одинарные. Карниз – развитый многопрофильный ступенчатый карниз относительно небольшого выноса. (форма, размеры, пропорции, профиль сечения, вынос, местоположение)	Состояние удовлетворительное. Состояние удовлетворительное.	Сохранение. Приложение №2 – Фото №4, 5, 19, 21.
	Аттиковые стены – оформлены нишами, лопатками и карнизом простого профиля.	Состояние удовлетворительное.	Сохранение. Приложение №2 – Фото №3–5.
	Лопатки – огибающие по углам и плоская в межоконном пространстве, рустованные в уровне 1 и 2 этажей, в уровне 3 этажа – гладкая.	Состояние окрасочного слоя неудовлетворительное (осыпание, несоответствие оттенков колера).	Сохранение, реставрация. Приложение №2 – Фото № 4, 5, 19, 20.
Северо-западный, северо-восточный, юго-восточный фасады главного корпуса	Композиция: фасад основного объема сложен из мерного ритма прямоугольных окон, единого для всех трёх этажей и горизонтальных членений (межэтажных поясов).	Первоначальный облик искажен поздними пристроями.	Сохранение в существующем виде. Приложение №2 – Фото № 8, 9, 12, 13, 22.

Местоположение	Предмет охраны	Состояние	Примечание, схемы, № фото
	Цоколь – кирпичный, профилированный, декорирован нишами с прямоугольными парными лежащими филёнками, расположенными непосредственно под окнами. Гладко оштукатурен и окрашен; (размеры, пропорции, вынос)	Состояние неудовлетворительное – деструкция штукатурного слоя.	Воссоздание. Приложение №2 – Фото № 8, 9, 12, 13, 22.
	Стены – кирпичные, открытая кирпичная кладка, окрашены по кладке; Штукатурка – стены гладко оштукатурены в уровнях межэтажных поясов и антаблемента;	Состояние кладки удовлетворительное. Состояние окрасочного и штукатурных слоев неудовлетворительное (высолы, осыпание).	Сохранение, реставрация. Приложение №2 – Фото № 8, 9, 12, 13, 22.
	Оконные проемы – прямоугольные, с клинчатыми перемычками, расположенные с единым ритмом для всех этажей. (форма, размеры, пропорции, месторасположение);	Состояние в целом, удовлетворительное ¹ .	Сохранение. Приложение №2 – Фото № 8, 9, 12, 13, 22. ¹ оконный проем на дворовом фасаде раскрыт до дверного.
	Наличники оконных проемов – оконные проемы 1 этажа оформлены замковыми камнями.	Состояние удовлетворительное.	Сохранение. Приложение №2 – Фото № 8, 12, 13
	Межэтажный пояс 1 и 2 этажей – широкий ступенчатый пояс главного корпуса, простого профиля с карнизом небольшого выноса; прямоугольные ниши под окнами 2 этажа, завершающиеся профилированным пояском. (форма, размеры, профиль сечения, вынос)	Состояние удовлетворительное.	Сохранение. Приложение №2 – Фото № 8, 9, 12, 13, 22.
	Межэтажный пояс 2 и 3 этажей – над окнами 2 этажа устроены прямоугольные вертикальные филёнки; (форма, размеры, профиль сечения, вынос)	Состояние удовлетворительное. Состояние окрасочного и штукатурного слоев неудовлетворительное.	Сохранение, реставрация. Приложение №2 – Фото №№ 8, 9, 12, 13, 22.
	Антаблемент: Фриз – широкий, фриз, оформленный парными прямоугольными кронштейнами и наплавными лежащими прямоугольными филёнками над	Состояние кладки удовлетворительное.	Сохранение, реставрация.

Местоположение	Предмет охраны	Состояние	Примечание, схемы, № фото
	<p>окнами. Филёнки имеют пологое лучковое очертание нижней горизонтали.</p> <p>Карниз – развитый многопрофильный ступенчатый карниз относительно небольшого выноса. (форма, размеры, пропорции, профиль сечения, вынос, местоположение)</p>	<p>Состояние штукатурного слоя – неудовлетворительное.</p> <p>Состояние кладки удовлетворительное.</p> <p>Состояние штукатурного слоя – неудовлетворительное.</p>	<p>Приложение №2 – Фото № 8, 9, 12, 13, 22.</p>
<p>Северо-западный, северо-восточный, юго-восточный фасады дворового крыла</p>	<p>Композиция: фасады основного объема складываются из мерного ритма прямоугольных окон разных пропорций, единого для всех трёх этажей и горизонтальных членений (межэтажных поясов) более простого профиля, нежели на лицевых фасадах. На дворовом фасаде в первом этаже устроены два симметричных трёхгранных эркера.</p>	<p>Часть оконных проемов 3 этажа заложены.</p> <p>Левый эркер скрыт поздним пристроем.</p>	<p>Сохранение, с раскрытием заложённых проемов. Приложение №2 – Фото № 8-12, 23.</p>
	<p>Цоколь – кирпичный, профилированный, декорирован нишами с прямоугольными парными лежащими филёнками, расположенными непосредственно под окнами. Гладко оштукатурен и окрашен. (размеры, пропорции, вынос);</p>	<p>Состояние окрасочного и штукатурного слоев неудовлетворительное (деструкция, осыпание).</p>	<p>Сохранение, реставрация. Приложение №2 – Фото № 8, 10, 11, 12, 23.</p>
	<p>Стены – кирпичные, открытая кирпичная кладка в уровне 1 этажа, гладко оштукатуренные в уровне 2 и 3 этажей. (размеры, пропорции, способ кладки);</p> <p>Штукатурка – гладкая.</p>	<p>Состояние кладки удовлетворительное.</p> <p>Состояние окрасочного и штукатурных слоев неудовлетворительное (высолы, осыпание).</p>	<p>Сохранение, реставрация. Приложение №2 – Фото № 8-12, 23.</p>
	<p>Оконные проемы – прямоугольные, с клинчатыми перемычками, расположенные с единым ритмом для всех этажей. (форма, размеры, пропорции, месторасположение);</p>	<p>Часть оконных проемов 3 этажа заложены.</p>	<p>Сохранение, с раскрытием заложённых проемов. Приложение №2 – Фото № 8-12, 23.</p>

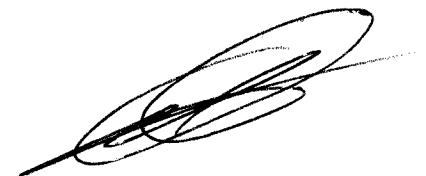
Местоположение	Предмет охраны	Состояние	Примечание, схемы, № фото
	Дверной проем – прямоугольный, с клинчатой перемычкой. (форма, размеры, пропорции, месторасположение);	Состояние удовлетворительное.	Сохранение. Приложение №2 – Фото №№ 12, 23.
	Наличники оконных проемов – оконные проемы 1 этажа оформлены замковыми камнями.	Состояние неудовлетворительное. Часть замковых камней утрачена.	Сохранение, восстановление. Приложение №2 – Фото № 12.
	Межэтажный пояс 1 и 2 этажей – узкая полочка прямоугольного сечения. (форма, размеры, профиль сечения, вынос);	Состояние удовлетворительное.	Сохранение. Приложение №2 – Фото № 8-12, 23.
	Межэтажный пояс 2 и 3 этажей – узкий, ступенчатый, простого сечения. (форма, размеры, профиль сечения, вынос);	Состояние неудовлетворительное. Утрачен везде, кроме лестничного блока..	Сохранение. Приложение №2 – Фото № 8-12, 23.
	Карниз – развитый многопрофильный ступенчатый карниз относительно небольшого выноса.	Состояние удовлетворительное.	Сохранение. Приложение №2 – Фото № 8-12, 23.
	Аттиковые стены – в завершении лестничного блока устроен аттик, оформленный нишами, лопатками и карнизом простого профиля, с щипцом в средней части, украшенный орнаментом в виде греческого креста.	Состояние удовлетворительное.	Сохранение. Приложение №2 – Фото №23.
	ИНТЕРЬЕРЫ		Приложение №2 – Фото №24-28.
1 этаж	Арочные проемы – с завершением коробового очертания. Пом. № 15, 37. Арочный проем – с пологим лучковым завершением в пом. №44. Месторасположение и габариты лестницы ¹ - трёхмаршевая с промежуточной площадкой, железобетонная (пом. №44). Ограждение лестницы – кованое, выполнено в стиле модерн с круглыми дисками, украшенными крестами и ветвями с листьями.	Сохранение.	¹ Первоначальная лестница заменена, предположительно в советский период, существующая лестница устроена в габаритах первоначальной.
2 этаж	Арочные проемы – с завершением коробового очертания. Пом. № 27, 28. Арочный проем – с пологим лучковым завершением в пом. №1.	Сохранение.	¹ Первоначальная лестница заменена, предположительно

Местоположение	Предмет охраны	Состояние	Примечание, схемы, № фото
	<p>Месторасположение и габариты лестницы¹ - трёхмаршевая с промежуточной площадкой, железобетонная (пом. №1).</p> <p>Ограждение лестницы – кованое, выполнено в стиле модерн с круглыми дисками, украшенными крестами и ветвями с листьями.</p>		<p>в советский период, существующая лестница устроена в габаритах первоначальной.</p>
<p>3 этаж</p>	<p>Арочные проемы – с завершением коробового очертания. Пом. №10.</p> <p>Арочный проем – с пологим лучковым завершением в пом. №46.</p> <p>Месторасположение и габариты лестницы¹ - трёхмаршевая с промежуточной площадкой, железобетонная (пом. №46).</p> <p>Ограждение лестницы – кованое, выполнено в стиле модерн с круглыми дисками, украшенными крестами и ветвями с листьями.</p>	<p>Сохранение.</p>	<p>¹ Первоначальная лестница заменена, предположительно в советский период, существующая лестница устроена в габаритах первоначальной.</p>

Приложение:

- 2.1. Материалы БТИ – 6 л.
- 2.2. Материалы фотофиксации – 12 л.

В.з.д. руководителя службы по охране объектов культурного наследия Иркутской области



А.А. Фоменко

ПРИЛОЖЕНИЕ № 1.1

МАТЕРИАЛЫ БТИ

Наименование и датировка объекта: Здание, где в годы ВОВ размещался госпиталь №3906 в/ч п/я 1384, 578.

Общественный лазарет, амбулатория.

Адрес объекта: г. Иркутск, бул. Гагарина, 18.

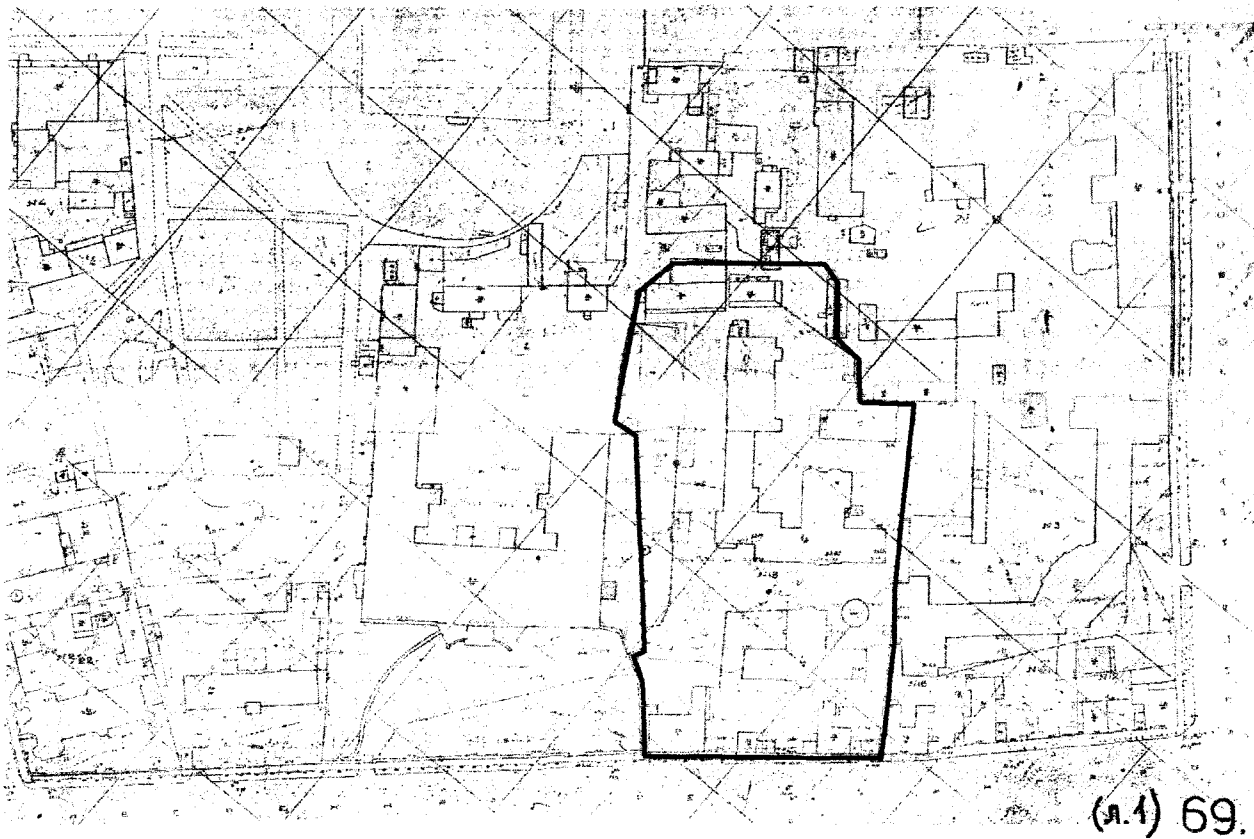


Рис. 1 - Реестровый план квартала №69 г. Иркутска, 1929 г.

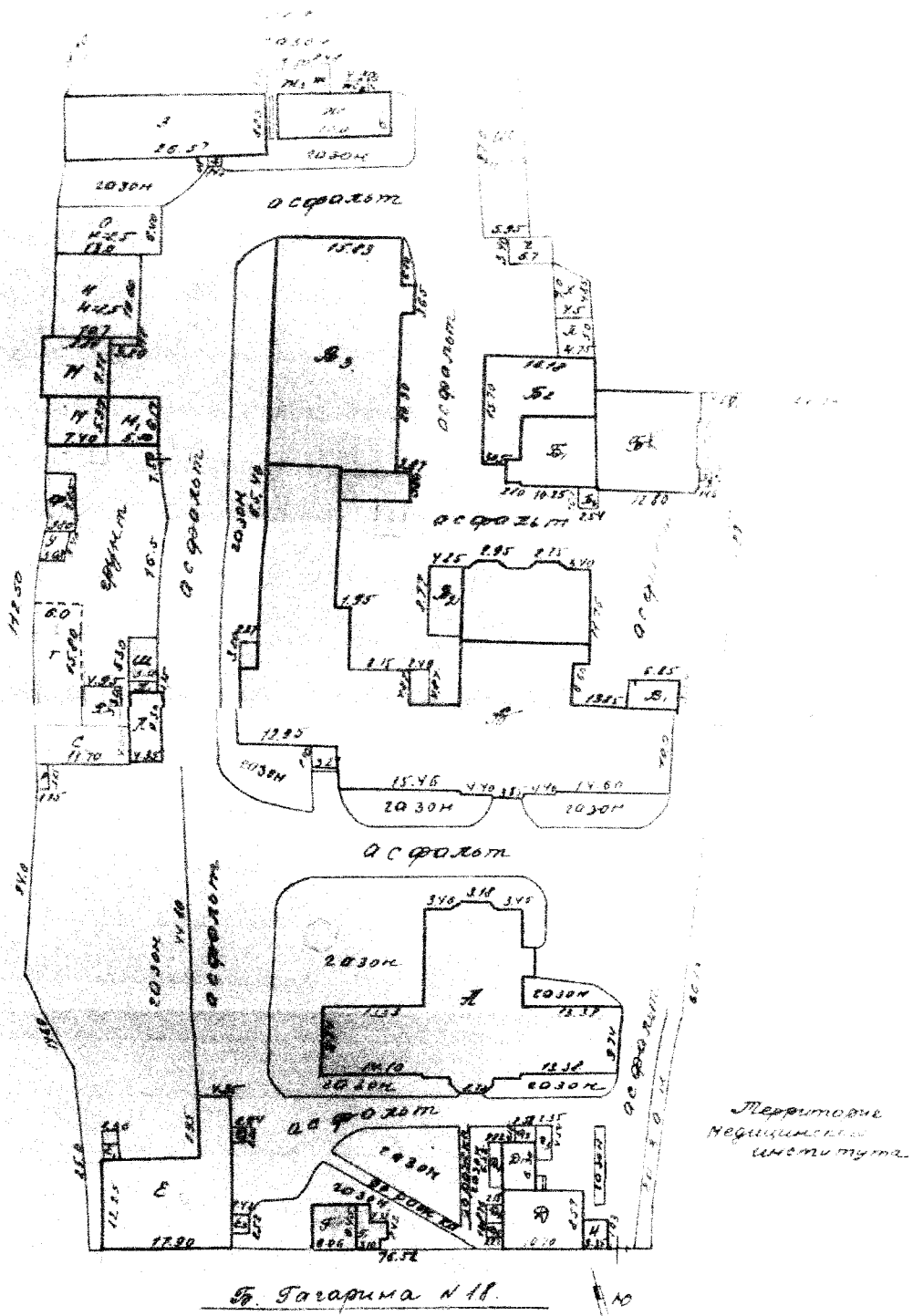
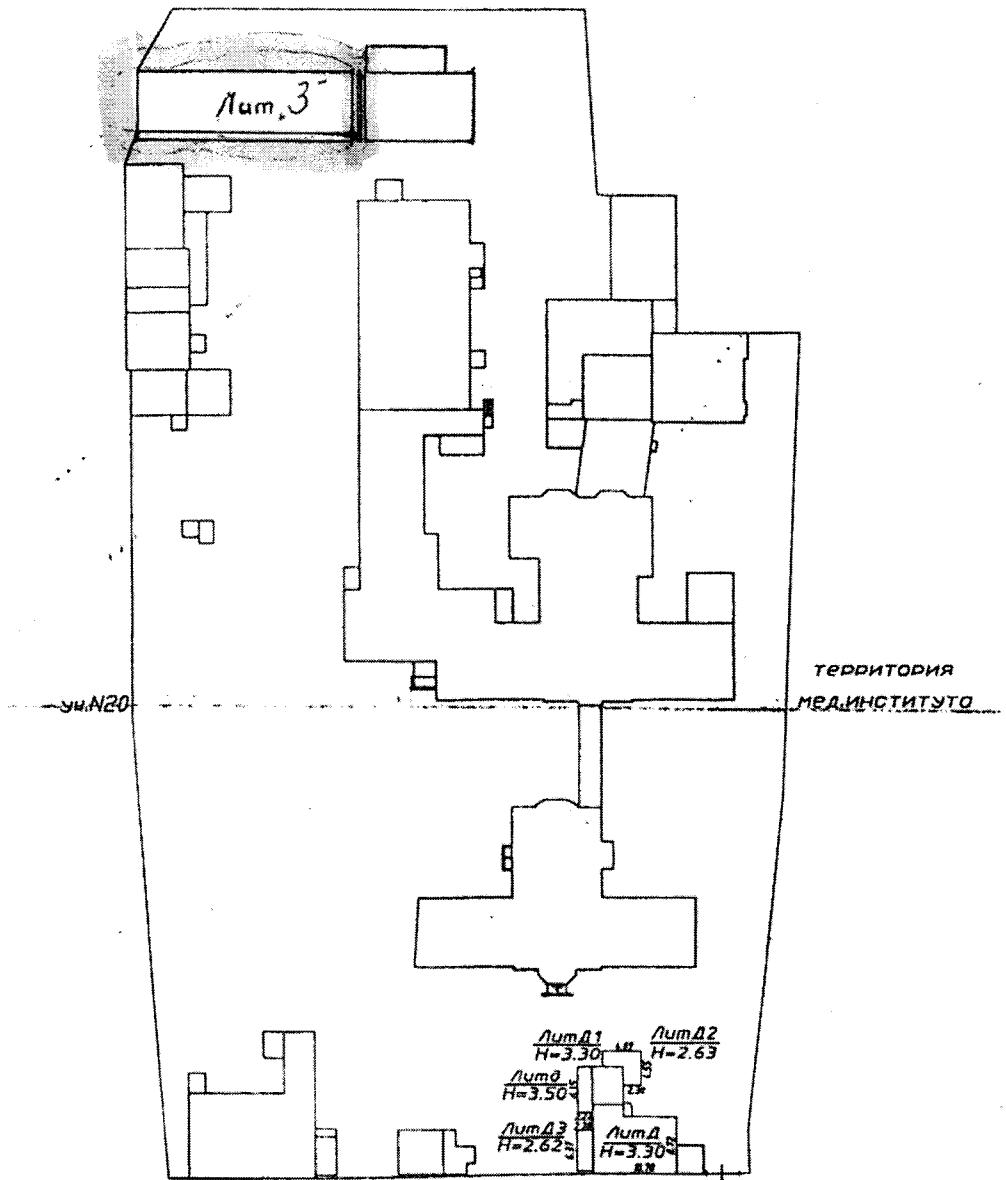


Рис. 2 - Ген. план усадьбы 1977 г.



Б. Гагарина, 18

Иркутский филиал ФГУП "Ростехинвентаризация-Федеральное БТИ"			
инв. N			
Лист N1	Ситуационный план адрес: г. Иркутск, бул. Гагарина, 18		M1:1000
Дата	Исполнитель:	Фамилия	Подпись
19.09.08	выполнил	Бурлаченко А.С.	<i>[Signature]</i>
19.09.08	проверил	Ичетовкин А.В.	<i>[Signature]</i>

Рис. 3 - Ген. план усадьбы 2008 г.

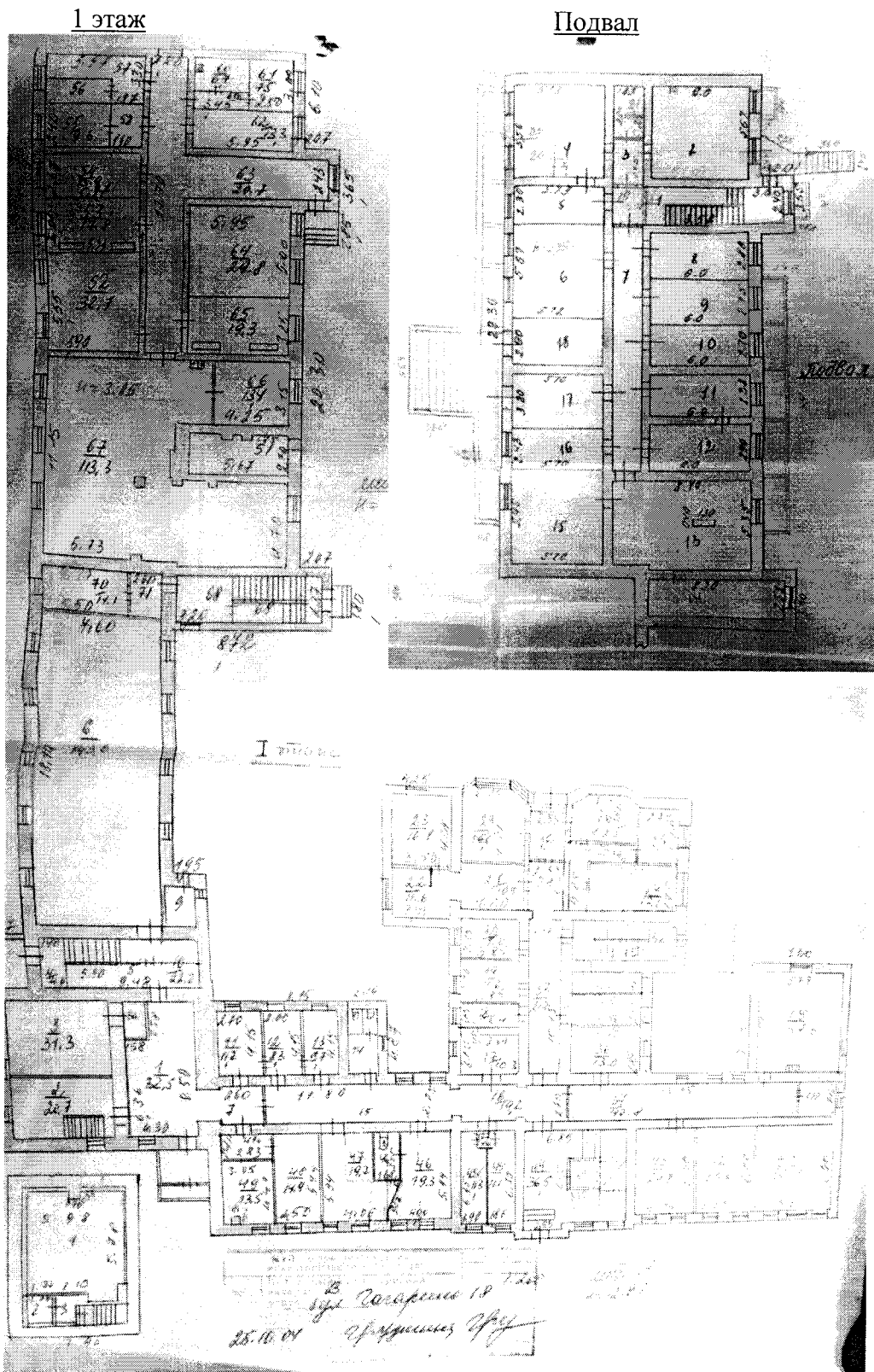


Рис. 6 - поэтажные планы здания, материалы БТИ 2004 г.

2 этаж

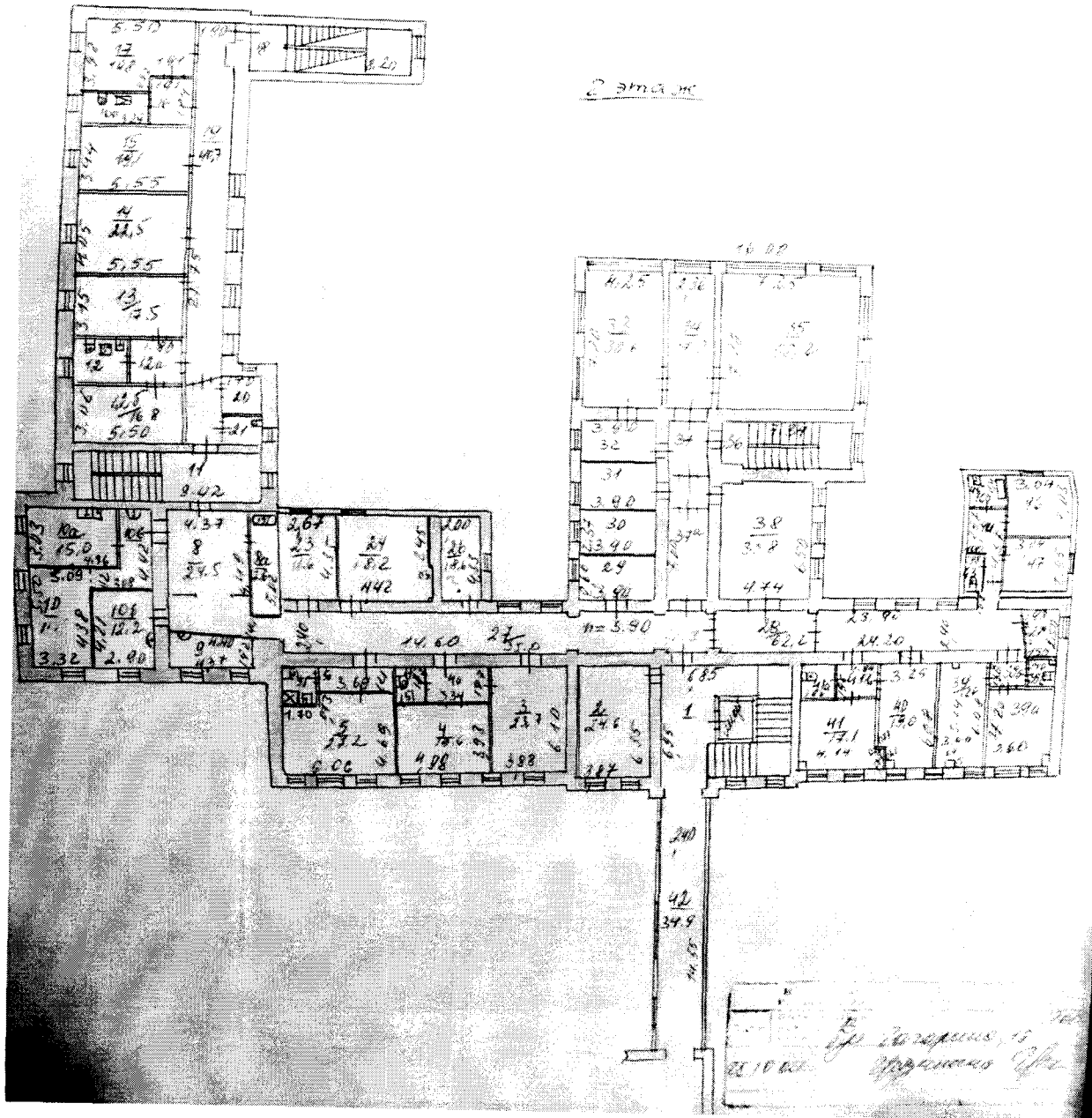


Рис. 7 - поэтажные планы здания, материалы БТИ 2004 г.

ПРИЛОЖЕНИЕ № 2.2

Материалы ФОТОФИКСАЦИИ

Наименование и датировка объекта: Здание, где в годы ВОВ размещался госпиталь N3906 в/ч п/я 1384, 578.

Общественный лазарет, амбулатория.

Адрес объекта: г. Иркутск, бул. Гагарина, 18.



**Фото 1 - Фрагмент главного (юго-западного) фасада.
Вид с юга. Галерея, соединяющая здание с корпусом лит. А**



Фото 2 - Фрагмент главного (юго-западного) фасада главного корпуса



Фото 3 - Фрагмент главного фасада, левое крыло



Фото 4 - Северо-западный (боковой) фасад левого крыла. Вид с запада



Фото 5 - Фрагмент бокового (северо-западного) фасада. Вид с севера



Фото 6 - Фрагмент северо-западного фасада. Крыло 1938 г. постройки



Фото 7 - Дворовый фасад блока 1938 г. постройки



Фото 8 - Фрагмент дворового (северо-восточного) фасада основного корпуса. Оконный проем раскрытый до дверного.



Фото 9 - Боковой (северо-восточный) фасад главного корпуса



Фото 10 - Северо-восточный фасад дворового крыла. Эркер в 1 этаже



Фото 11 - Эркер на северо-восточном фасаде



Фото 12 - Общий вид на здание с востока. Фрагмент дворового фасада основного корпуса, боковой (юго-восточный) фасад дворового крыла



Фото 13 - Юго-восточный фасад главного корпуса

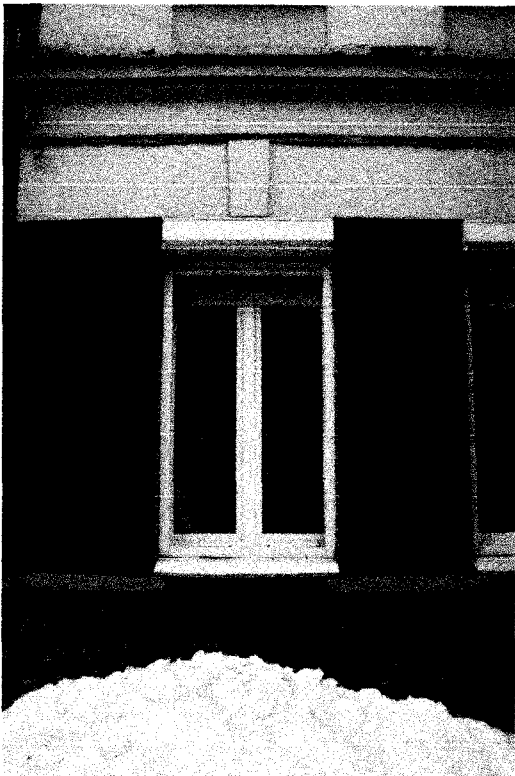


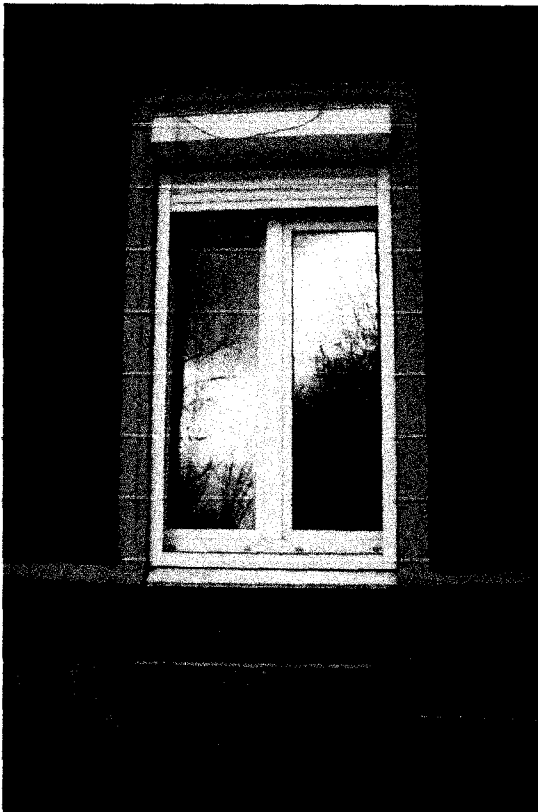
Фото 14 - Фрагмент главного фасада: оконный проем 1 этажа главного корпуса. Цоколь



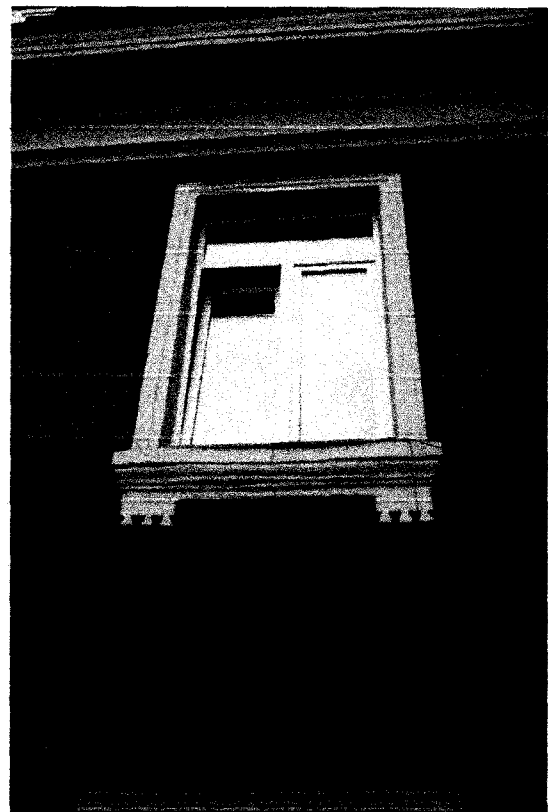
Фото 15 - Фрагмент главного фасада основного корпуса. Оконные проемы 1 и 2 этажей. Межэтажные пояса



**Фото 16 - Аттиковая стенка, венчающая ризалит на главном фасаде.
Фриз, карниз**



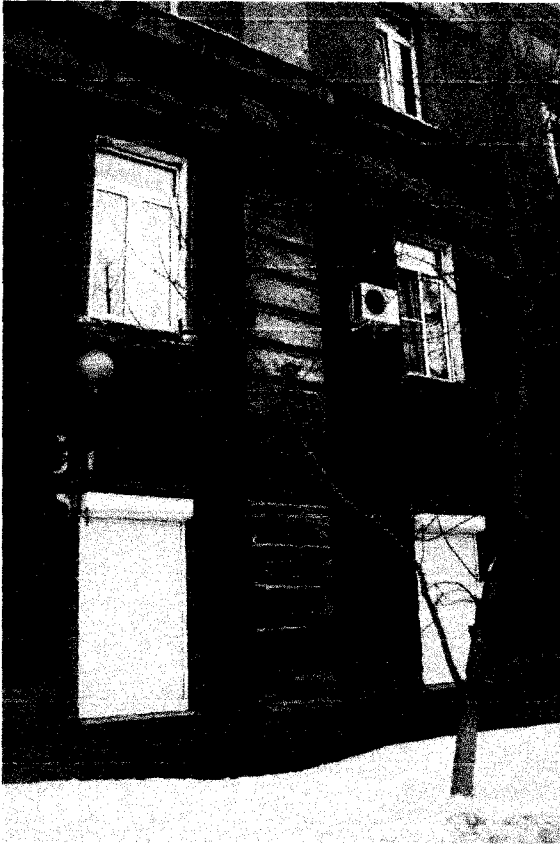
**Фото 17 - Главный фасад левого
крыла. Наличник оконного проема 1
этажа**



**Фото 18 - Главный фасад левого
крыла. Наличник оконного
проема 2 этажа**



**Фото 19 - Западный угол левого крыла. Огибающая угловая лопатка.
Межэтажные пояса**



**Фото 20 - Фрагмент бокового фасада
левого крыла: плоская лопатка**



**Фото 21 - Фрагмент бокового фасада
левого крыла: оконные
проемы 2 и 3 этажей**



**Фото 22 - Фрагменты дворовых фасадов
главного корпуса: деструкция
штукатурного слоя**





Фото 23 - Лестничный блок дворового крыла: аттиковая стенка с щипцом



Фото 24 - Арочный проем в пом. №44 1 этажа

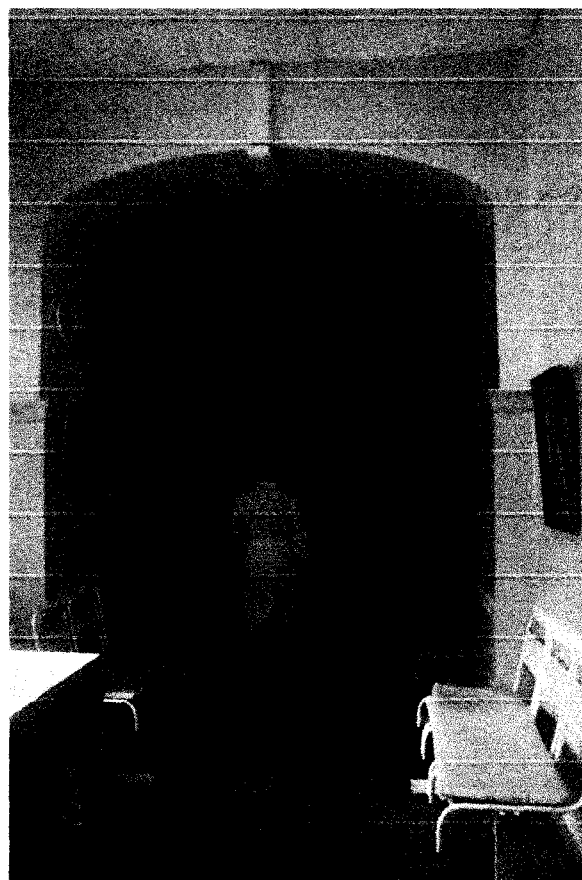
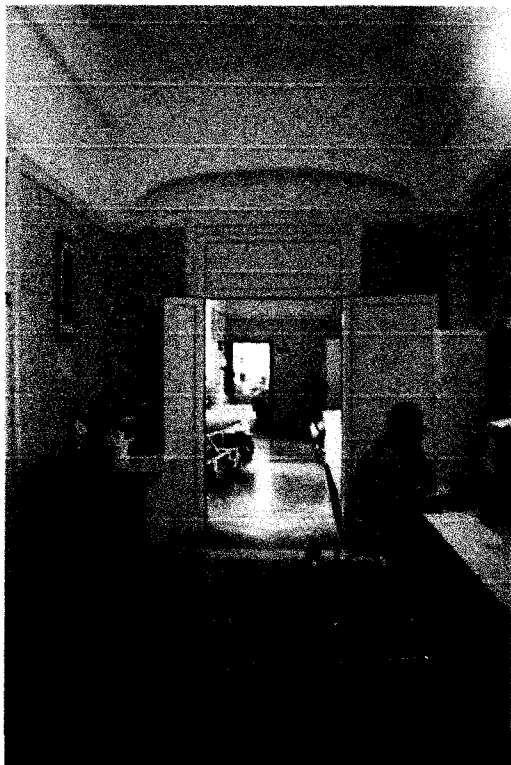


Фото 25 - Арочный проем коробового очертания в пом. №15 1 этажа



**Фото 26 - Арочный проем
коробового очертания в пом.
№28 2 этажа**



**Фото 27 - Фрагмент
трёхмаршевой лестницы в пом.
№44**



Фото 28 - Фрагмент ограждения лестницы в пом. №44.