



СЛУЖБА ПО ОХРАНЕ ОБЪЕКТОВ КУЛЬТУРНОГО НАСЛЕДИЯ ИРКУТСКОЙ
ОБЛАСТИ

П Р И К А З

«31» октября 2018 г.

г. Иркутск

№ 318-спр

Об утверждении предмета охраны
объекта культурного наследия

В соответствии с подпунктом 10 пункта 2 статьи 33 Федерального закона от 25 июня 2002 года № 73-ФЗ «Об объектах культурного наследия (памятниках истории и культуры) народов Российской Федерации», приказом Министерства культуры Российской Федерации от 13 января 2016 года № 28 «Об утверждении Порядка определения предмета охраны объекта культурного наследия, включенного в единый государственный реестр объектов культурного наследия (памятников истории и культуры) народов Российской Федерации в соответствии со статьей 64 Федерального закона от 25 июня 2002 года № 73-ФЗ «Об объектах культурного наследия (памятниках истории и культуры) народов Российской Федерации», руководствуясь подпунктом 1 пункта 6 Положения о службе по охране объектов культурного наследия Иркутской области, утвержденного постановлением Правительства Иркутской области от 9 марта 2010 года № 31-пп,

П Р И К А З Ы В А Ю:

1. Утвердить предмет охраны объекта культурного наследия регионального значения «Казармы Енисейского батальона, где бывали советские военачальники Уборевич, Грязнов, Лапин», расположенного по адресу: г. Иркутск, ул. 6-я Советская, 14, согласно приложению к настоящему приказу.

2. Настоящий приказ подлежит официальному опубликованию в общественно-политической газете «Областная», а также на «Официальном интернет-портале правовой информации» (www.pravo.gov.ru).

3. Настоящий приказ вступает в силу через десять календарных дней после его официального опубликования.

В.з.д. руководителя службы по
охране объектов культурного
наследия Иркутской области

А.А. Фоменко

Предмет охраны объекта культурного наследия регионального значения

Адрес объекта: г. Иркутск, ул. 6-я Советская, 14 (ул. 6-я Советская 14(1)).

Наименование объекта: «Казармы Енисейского батальона, где бывали советские военачальники Уборевич, Грязнов, Лапин».

Датировка объекта: 1900-е гг.

| Местоположение | Предмет охраны | Техническое состояние | Примечание, схемы, № фото |
|--|--|--|---|
| <p>Комплекс построек по ул. 6-я Советская</p> | <p>Градостроительная охрана: Структура и композиция в исторических границах застройки комплекса. Здание является составной частью комплекса. В состав комплекса входят: 1. 6-я Советская 14 (1); 2. 6-я Советская 14 (2); 3. 6-я Советская 14 (У,У1); 4. 6-я Советская 18 (Б); 5. Лыткина 7.</p> | <p>Частично изменены поздними строениями.</p> | <p>Приложение №1, Приложение №2</p> |
| | <p>Приемы благоустройства территории. Открытые пространства, двор-плац, регулярная сетка аллей и дорожек и т.п.</p> | <p>Частично изменены поздними строениями.</p> | <p>Приложение №2 - Фото 1, 2, 29, 30.</p> |
| <p>Казарма, расположенная по адресу: ул. 6-я Советская 14 (1)</p> | | | |
| <p>Объемная композиция</p> | <p>Объектная охрана: Общее объемно-планировочное построение в габаритах капитальных конструкций – казарма трехэтажная, прямоугольный объем с тремя незначительно выступающими лестничными ризалитами. Высотные отметки; Материал исполнения: кирпич, песчаник; Вальмовая кровля, с выступающими аттиковыми стенами лестничных ризалитов.</p> | <p>Удовлетворительное. Удовлетворительное. Удовлетворительное. Покрытие частично заменено. Удовлетворительное</p> | <p>Приложение №2 - Фото 3, 4.</p> |

| Местоположение | Предмет охраны | Техническое состояние | Примечание, схемы, № фото |
|--|--|--|---|
| <p align="center">Фасады (общее для всех фасадов)</p> | <ul style="list-style-type: none"> - Открытая неоштукатуренная кладка кирпичных стен, закругленная по углам; - Цокольный, междуэтажные и подоконные пояски; - Значительный свес кровли с профилированным фигурным деревянным выносом стропил; - Неполный антаблемент с декоративным пояском простого профиля; - Оконные проемы под лучковой кирпичной клинчатой перемычкой с выраженным замковым камнем; - Вентиляционные и печные трубы. - Первоначальный рисунок оконных переплетов | <p>Имеются трещины.</p> <p>Удовлетворительное.</p> <p>Удовлетворительное.</p> <p>Удовлетворительное.</p> <p>Имеются трещины.</p> <p>Удовлетворительное.</p> <p>Имеются трещины, дымники, зонтики утрачены.</p> <p>Практически все утрачены.</p> | <p>Приложение №2 - Фото 5, 7, 14, 15, 23 - 26, 28.</p> <p>Фото 27, 28.</p> <p>Фото 8.</p> <p>Фото 6, 7, 15, 23, 25.</p> <p>Фото 22, 23, 25</p> <p>Фото 5</p> |
| <p>Северо-западный фасад (главный)</p> | <p>Композиция: Симметричная с незначительно выступающими тремя лестничными ризалитами (два по флангам и один по центру) делящими фасад на два прясла по 14 окон.</p> <p>Декоративное оформление фасада:</p> <ul style="list-style-type: none"> - - оконные проемы идентичные основным, под лучковой кирпичной клинчатой перемычкой с выраженным замковым камнем на центральном ризалите; - - широкие оконные проемы под лучковой кирпичной клинчатой перемычкой с выраженным замковым камнем на лестничных ризалитах по флангам фасада; - - широкий дверной проем на центральном ризалите под лучковой кирпичной клинчатой перемычкой с выраженным замковым камнем; - - пилястры центрального ризалита с завершением в уровне карниза; - - широкие ниши по боковым ризалитам, в верхней части в виде прямоугольных ступенчатых зубцов; - - треугольная аттиковая стенка центрального ризалита с высокими зубцами и с ромбическими ширинками под боковыми зубцами; - - ползучая аркада, надпись «1904 г» на выступе с имитацией машикулей и небольшая круглая люкарна на центральной аттиковой | <p>Удовлетворительное</p> <p>Удовлетворительное</p> <p>Имеются трещины. Частично заложены.</p> <p>Удовлетворительное</p> <p>Удовлетворительное.</p> <p>Удовлетворительное.</p> <p>Удовлетворительное.</p> <p>Удовлетворительное.</p> | <p>Фото 6, 7</p> <p>Фото 9</p> <p>Фото 8, 10</p> <p>Фото 9</p> <p>Фото 9, 11</p> <p>Фото 12, 13</p> <p>Фото 11</p> <p>Фото 11</p> |

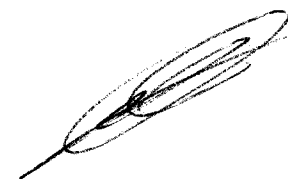
| Местоположение | Предмет охраны | Техническое состояние | Примечание, схемы, № фото |
|--|---|--|---|
| | <p>стенке;</p> <ul style="list-style-type: none"> - - ступенчатые аттиковые стенки боковых ризалитов с ромбическими ширинками под зубцами; - - ползучая аркада, надпись «1904 г» на выступе с имитацией машикулей и небольшая круглая люкарна на центральной аттиковой стенке; - - сухарики по карнизам и поясам аттиковых стенок. | <p>Удовлетворительное.</p> <p>Удовлетворительное.</p> <p>Удовлетворительное.</p> | <p>Фото 12, 13</p> <p>Фото 11</p> <p>Фото 11 - 14</p> |
| <p>Юго-восточный фасад (дворовый)</p> | <p>Композиция: Симметричная с незначительно выступающими тремя лестничными ризалитами (два по флангам и один по центру) делящими фасад на два прясла по 14 окон.</p> <p>Декоративное оформление фасада:</p> <ul style="list-style-type: none"> - - оконные проемы идентичные основным, под лучковой кирпичной клинчатой перемычкой с выраженным замковым камнем на центральном ризалите со сдвижкой по высоте; - - широкие оконные проемы под лучковой кирпичной клинчатой перемычкой с выраженным замковым камнем на лестничных ризалитах по флангам фасада; - - пилястры центрального ризалита с завершением в виде мерлона («ласточкин хвост») на аттиковой стенке; - - зубчатая аттиковая стенка центрального ризалита с высокими прямоугольными зубцами; - - ниша под зубцами на аттиковой стенке; - - ступенчатые аттиковые стенки боковых ризалитов с ромбическими ширинками под зубцами; - - сухарики по карнизам и поясам аттиковых стенок. | <p>Удовлетворительное.</p> <p>Удовлетворительное.</p> <p>Частично заложены, частично разрушены перемычки.</p> <p>Удовлетворительное.</p> <p>Удовлетворительное.</p> <p>Удовлетворительное.</p> <p>Удовлетворительное.</p> <p>Удовлетворительное.</p> | <p>Фото 15</p> <p>Фото 17</p> <p>Фото 16, 18</p> <p>Фото 19, 20</p> <p>Фото 19</p> <p>Фото 16, 18, 21</p> <p>Фото 16 - 19, 21</p> |
| <p>Северо-восточный фасад Юго-западный фасад (торцевые)</p> | <p>Композиция: Несимметричные торцевые фасады в две оси.</p> <p>Декоративное решение фасада:</p> <ul style="list-style-type: none"> - - оконный проем второго этажа широкий, под лучковой кирпичной клинчатой перемычкой с выраженным замковым камнем. | <p>Удовлетворительное.</p> <p>Частично заложены.</p> | <p>Фото 23 - 26</p> <p>Фото 26</p> |

| Местоположение | Предмет охраны | Техническое состояние | Примечание, схемы, № фото |
|-----------------|---|---|--|
| Интерьер | Кирпичные сводики по металлическим балкам в лестничных клетках и помещениях технического назначения. Лучковые арки и проемы в капитальных стенах. Месторасположение и конструктивные решения лестниц (в т.ч. ступени из песчаника). | Удовлетворительное. Удовлетворительное. Удовлетворительное. | Фото 31, 32, 36, 37 Фото 33, 34 Фото 35 - 42 |

Приложения:

1. Историко-архитектурный опорный план-схема. Схемы размещения особенностей объекта культурного наследия – 5 л.
2. Материалы фотофиксации – 21 л.

В.з.д. руководителя службы по охране объектов культурного наследия Иркутской области



А.А. Фоменко

Наименование и датировка объекта: «Казармы Енисейского батальона, где бывали советские военачальники Уборевич, Грязнов, Лапин», 1900-е гг.
Адрес объекта: г. Иркутск, ул. 6-я Советская, 14.

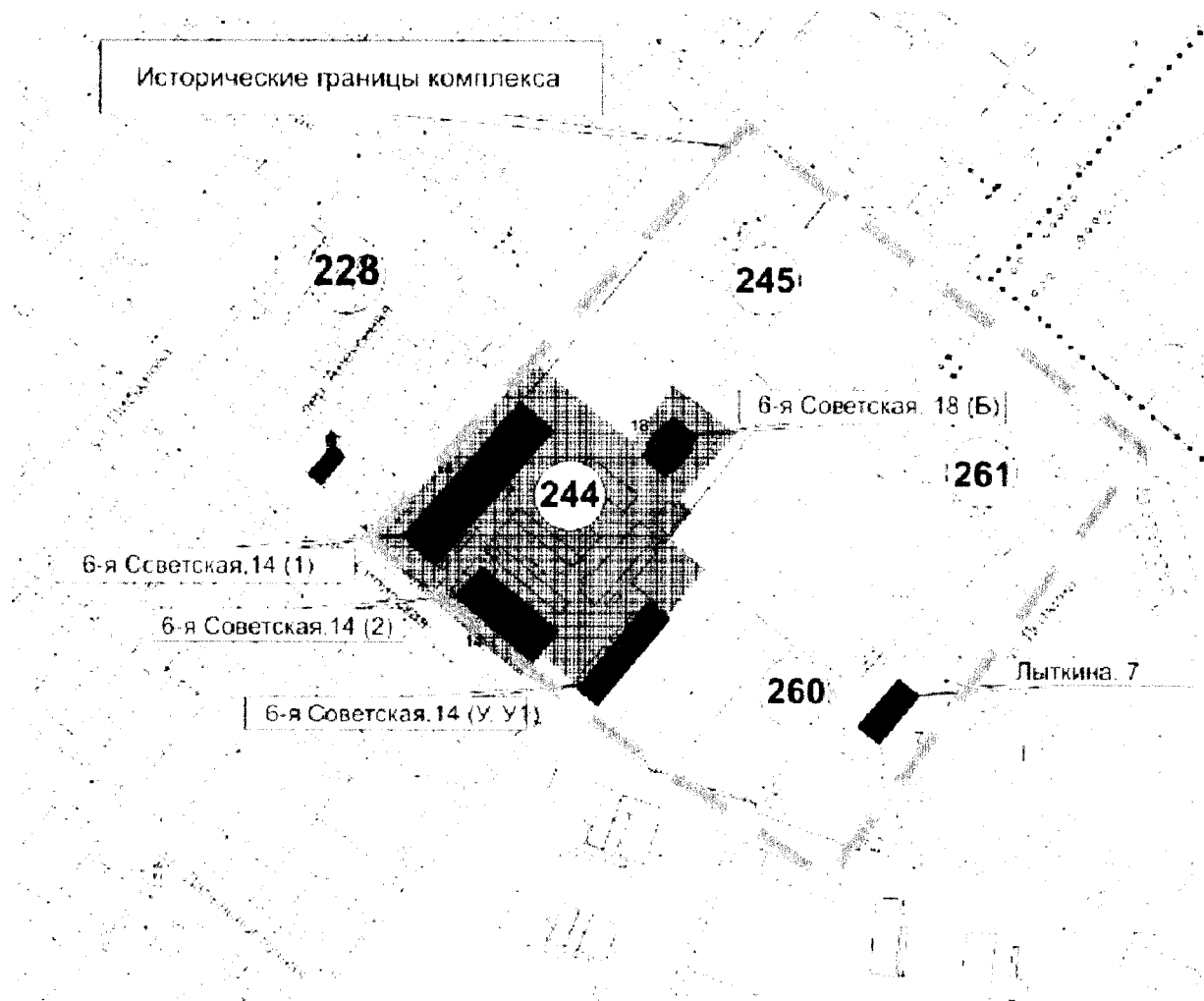


Рис. 1 – Историко-архитектурная опорная план-схема












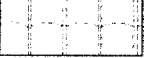
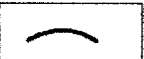
| | |
|--|---|
|  | Стены каменные (кирпич) |
|  | Поздние перегородки |
|  | Заложенные проемы |
|  | Цокольный и междуэтажные пояски |
|  | Фриз, карниз. Фигурные свесы стропил |
|  | Ниша ризалита |
|  | Аттиковая стенка |
|  | Подоконный поясок |
|  | Форма, размеры дверных и оконных проемов. Замковый камень |
|  | Пилястры |
|  | Кирпичные сводики по металлическим балкам |
|  | Форма, размер внутренних проемов, арок |
|  | Форма, размер внутренних проемов, арок (предполагаемые) |

Рис. 2 – Условные обозначения к схеме размещения особенностей объекта культурного наследия

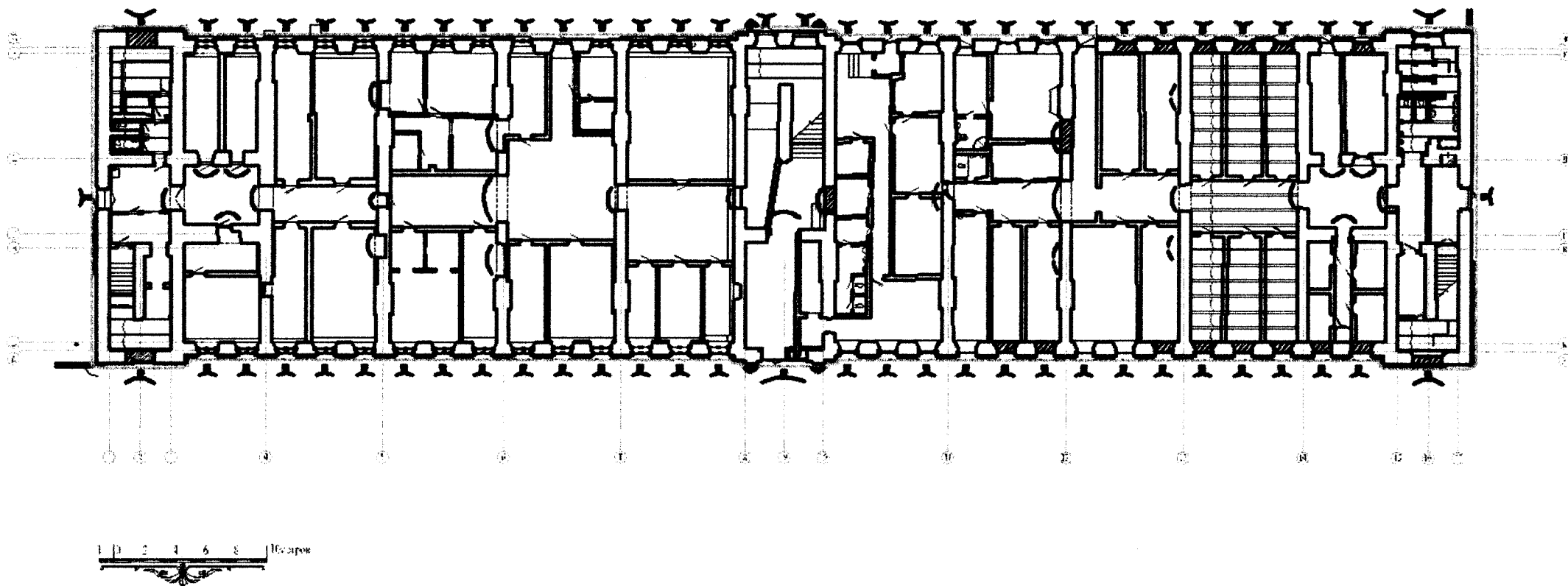


Рис. 5– Схема размещения особенностей объекта культурного наследия. 1-й этаж

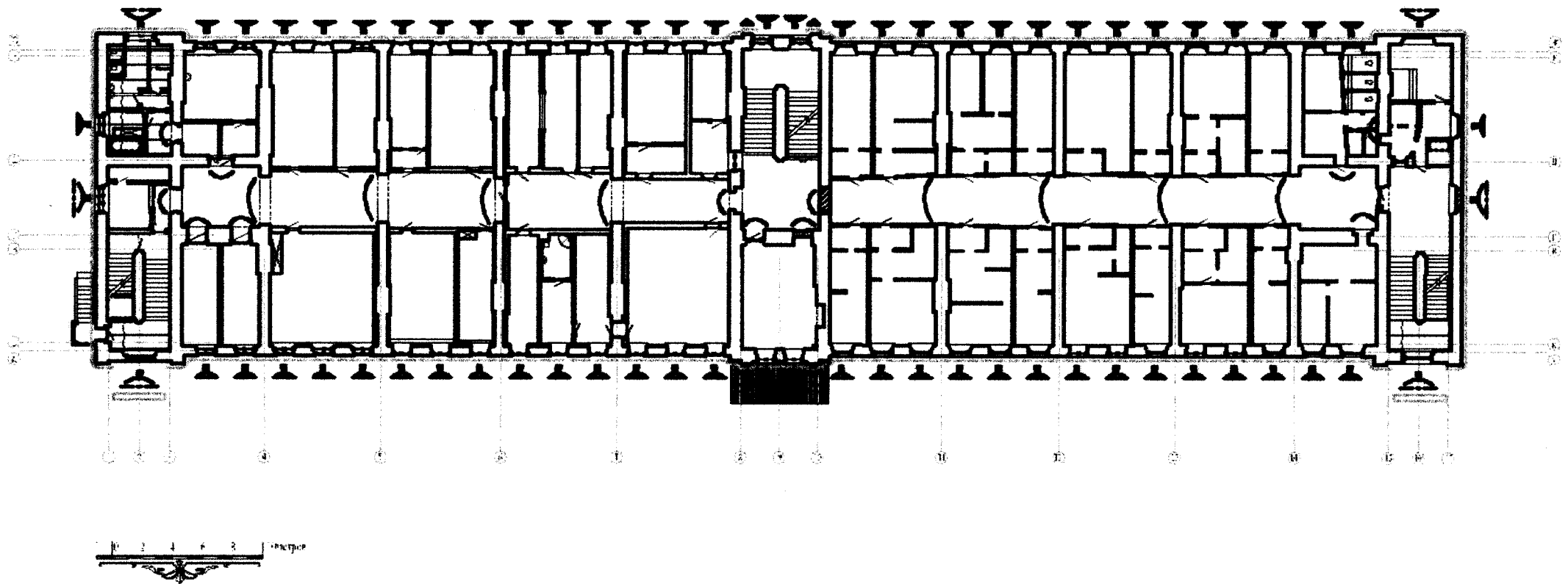


Рис. 4— Схема размещения особенностей объекта культурного наследия. 2-й этаж

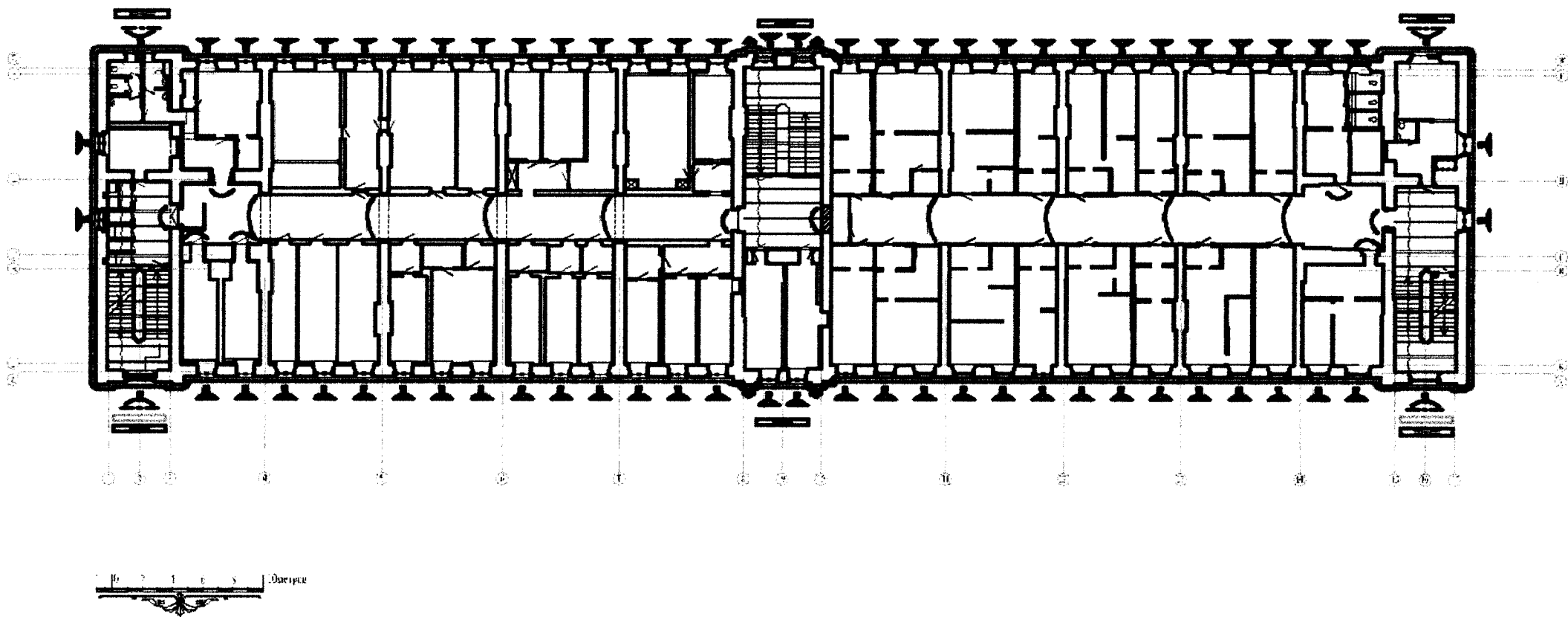


Рис. 3 – Схема размещения особенностей объекта культурного наследия. 3-й этаж

ПРИЛОЖЕНИЕ № 2
МАТЕРИАЛЫ ФОТОФИКСАЦИИ

Наименование и датировка объекта: «Казармы Енисейского батальона, где бывали советские военачальники Уборевич, Грязнов, Лапин», 1900-е гг.
Адрес объекта: г. Иркутск, ул. 6-я Советская, 14.



Фото 1 - Вид из космоса



Фото 2 - Аэрофотосъемка 1953 г.



Фото 3 - Вид с высоты птичьего полета (с ул. Сибирской)



Фото 4 - Вид с высоты птичьего полета (со двора)

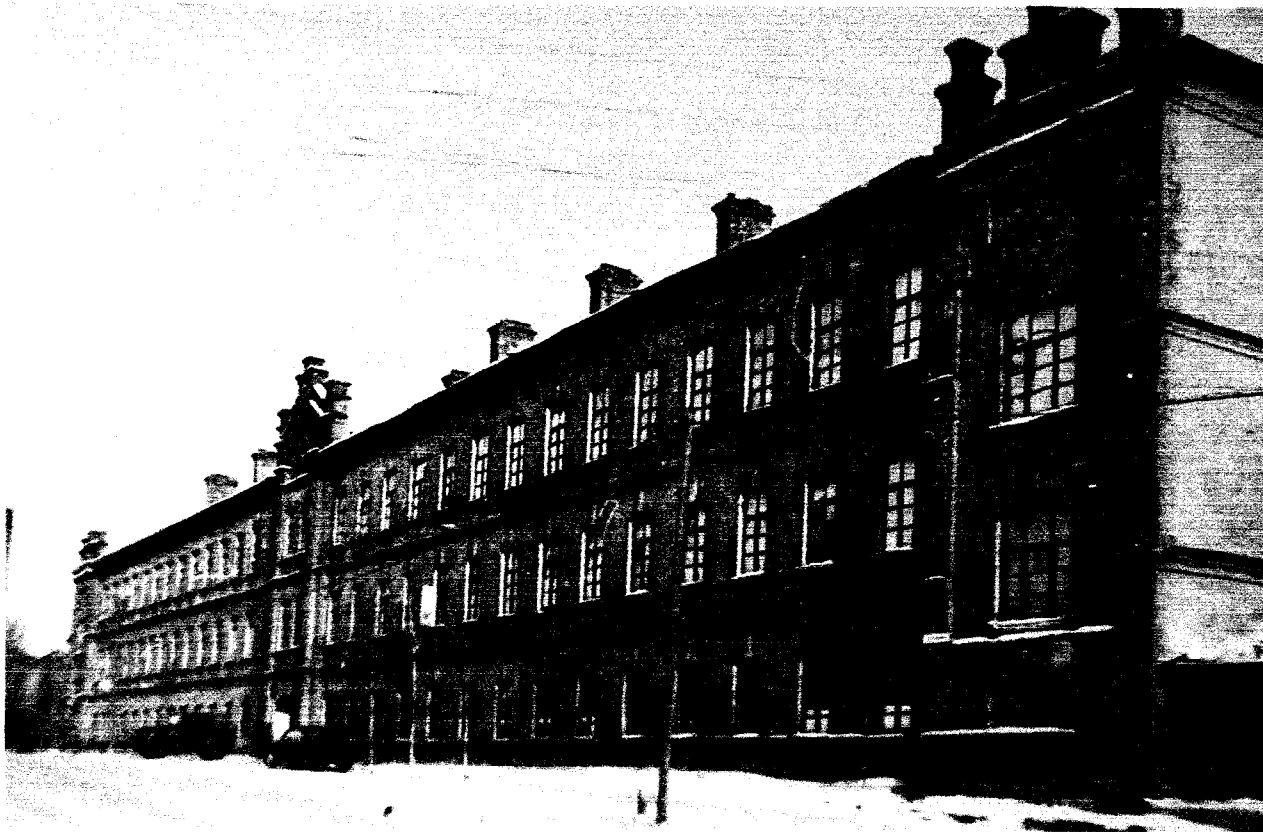


Фото 5 - Главный фасад. 1980 год



Фото 6 - Северо-западный (главный) фасад. 2018 год



Фото 7 - Общий вид северо-западного фасада



Фото 8 - Правый ризалит северо-западного (главного) фасада



Фото 9 - Центральный ризалит северо-западного (главного) фасада



Фото 10 - Правый ризалит северо-западного (главного) фасада



Фото 11 - Аттиковая стенка центрального ризалита северо-западного (главного) фасада

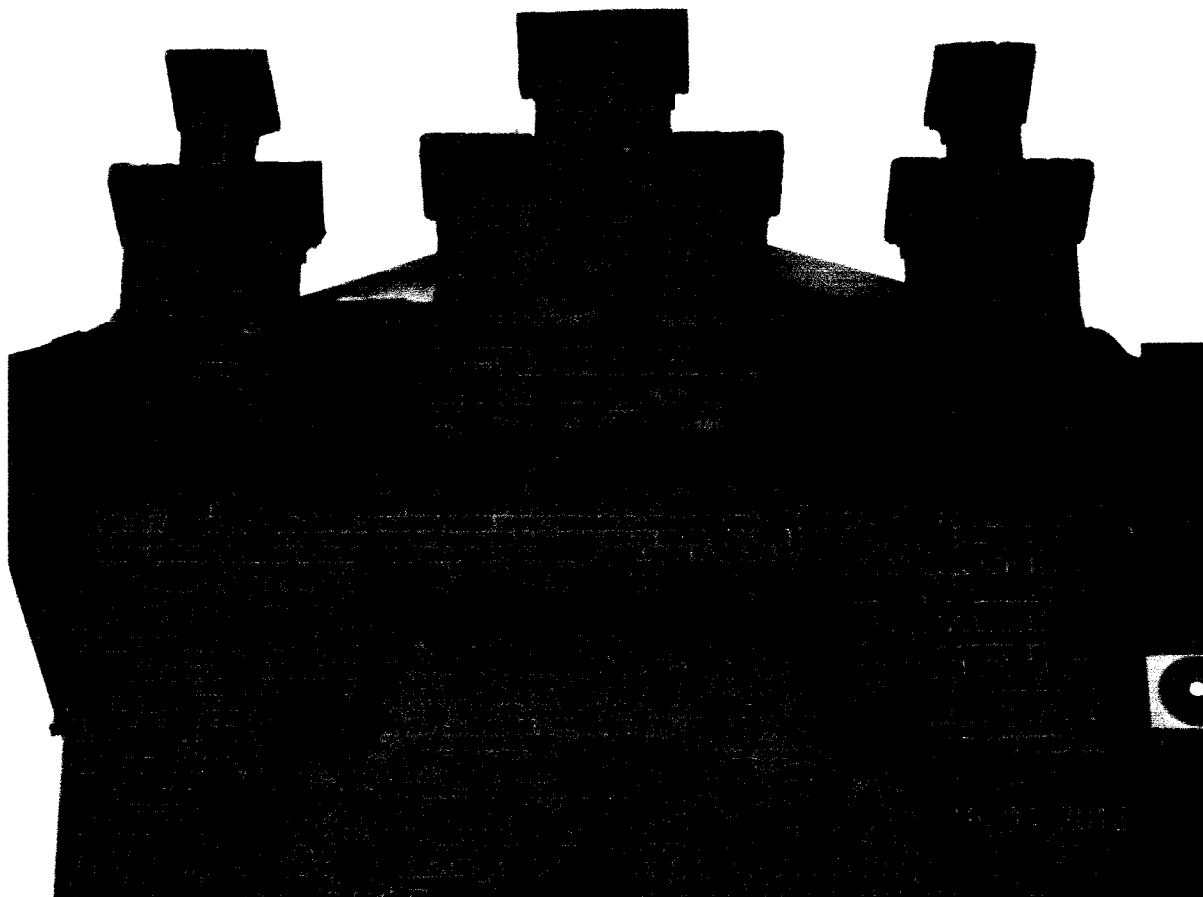


Фото 12 - Аттиковая стенка левого ризалита северо-западного (главного) фасада



Фото 13 - Аттиковая стенка правого ризалита северо-западного (главного) фасада

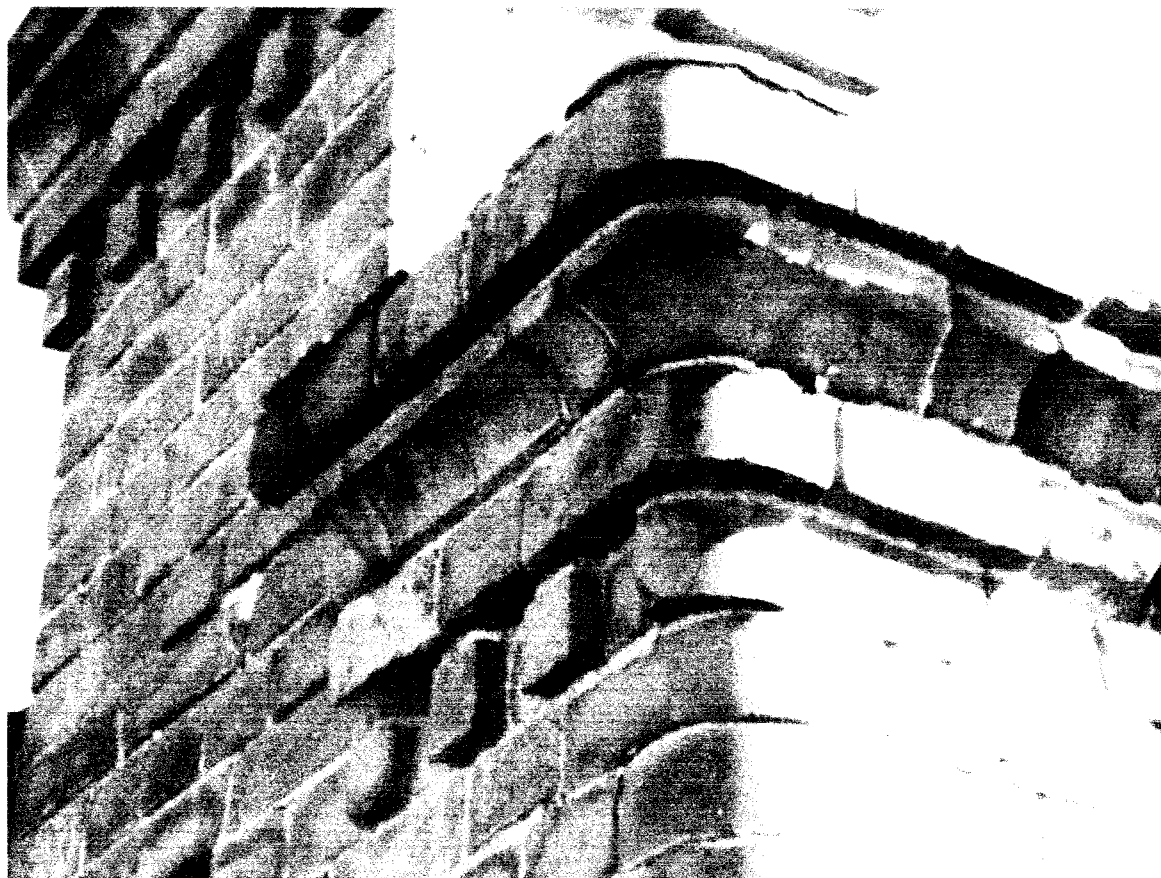


Фото 14 - Закругленные углы и декор на аттиковой стенке



Фото 15 - Общий вид на юго-восточный (дворовый) фасад и территорию ОКН



Фото 16 - Левый ризалит юго-восточного (дворового) фасада

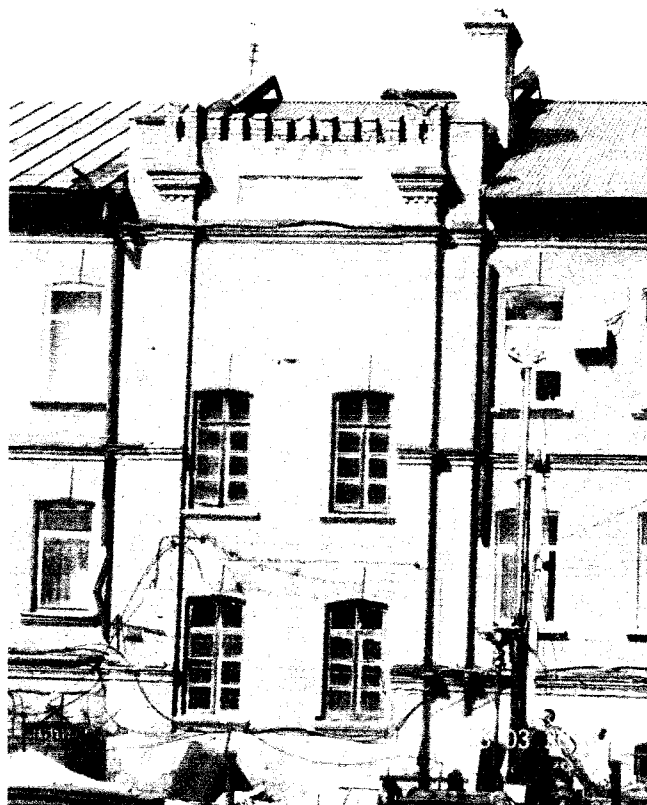


Фото 17 - Центральный ризалит юго-восточного (дворового) фасада

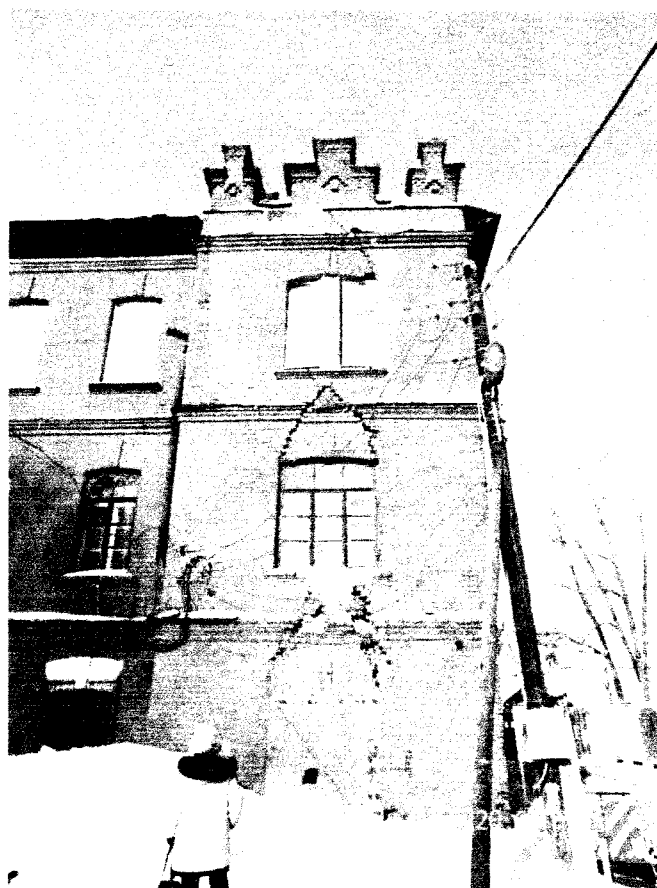


Фото 18 - Правый ризалит юго-восточного (дворового) фасада

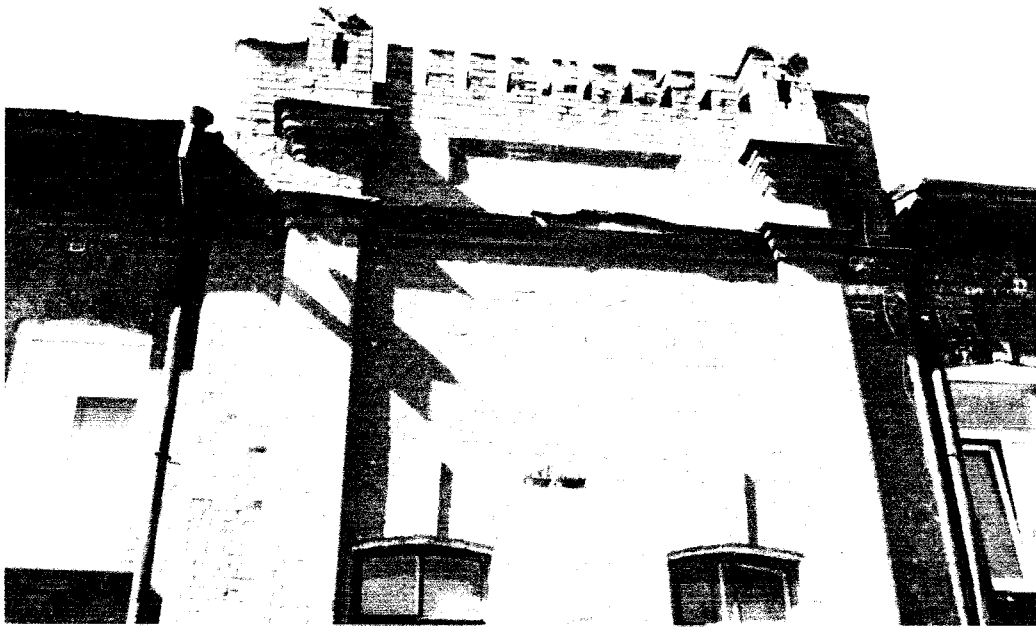


Фото 19 - Аггиковая стенка центрального ризалита юго-восточного (дворового) фасада



Фото 20 - Мерлон («ласточкин хвост») на центральном ризалите дворового фасада



Фото 21 - Фрагмент аттиковой стенки на правом ризалите дворового фасада



Фото 22 - Дымовые и вентиляционная трубы

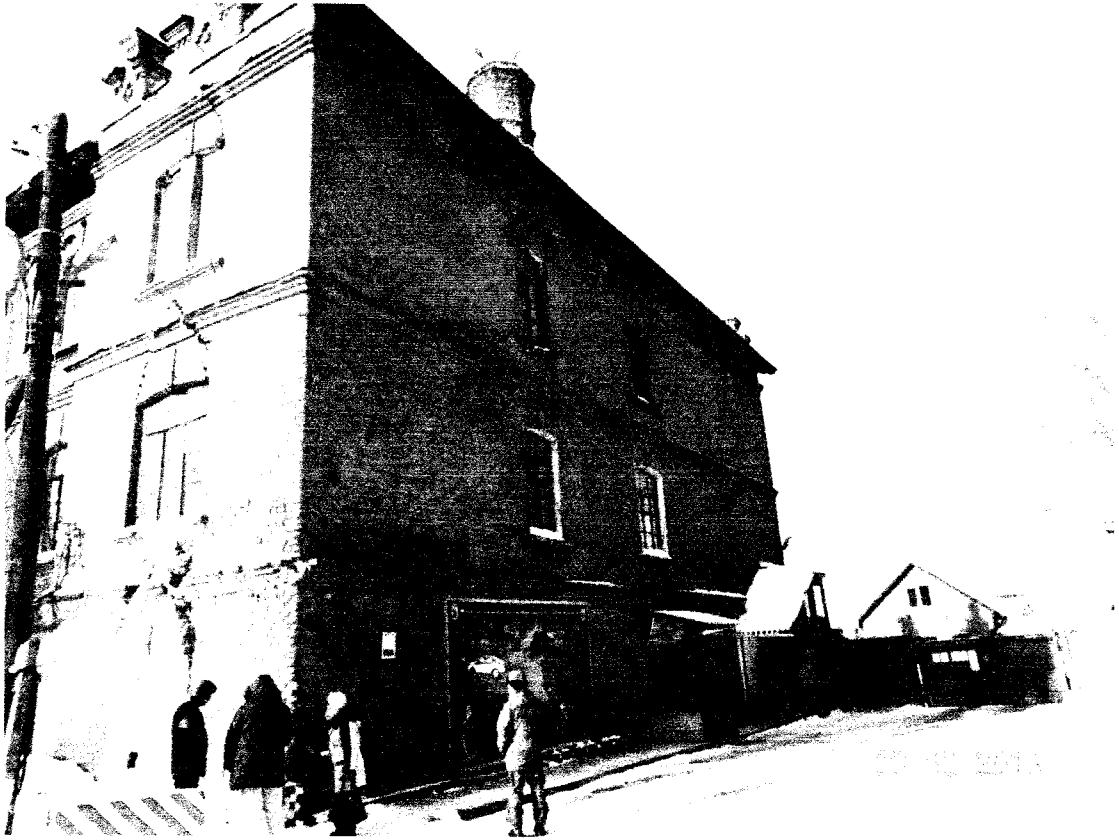


Фото 23 - Боковой северо-восточный фасад. Общий вид. Вентиляционная труба на крыше



Фото 24 - Окно с выступающим замковым камнем, междуэтажный, подкарнизный и подоконный пояс на боковом северо-восточном фасаде

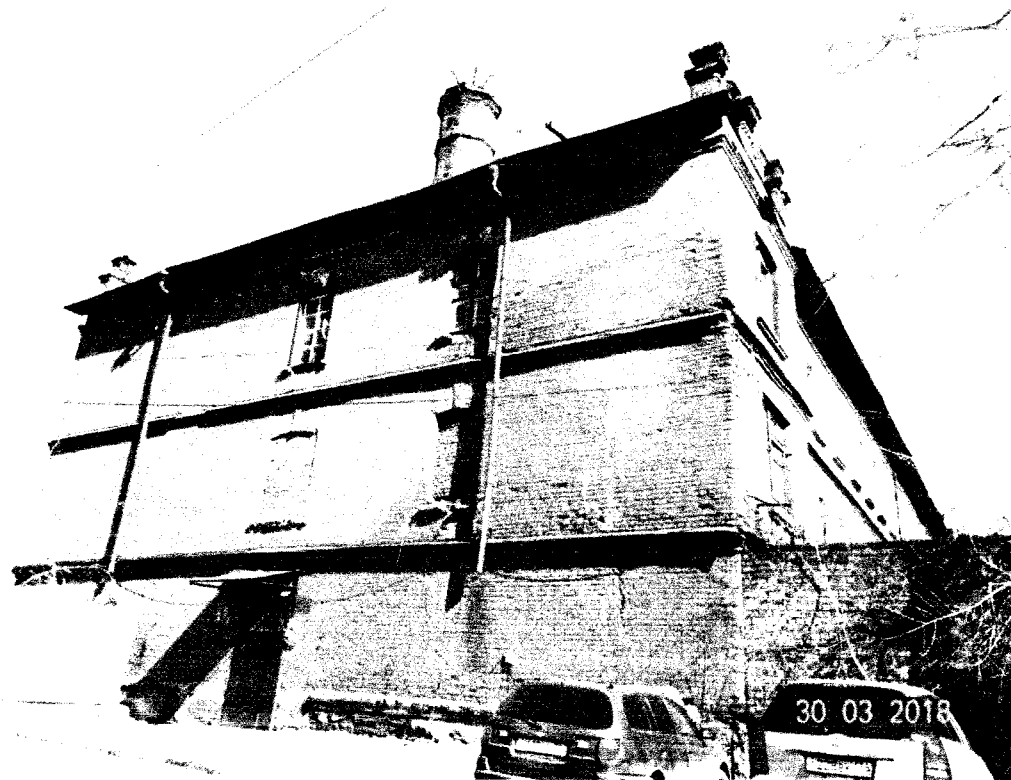


Фото 25 - Боковой юго-западный фасад. Общий вид. Вентиляционная труба на крыше.



Фото 26 - Окна и пояски юго-западного фасада



Фото 27 - Фигурный свес стропильной ноги. Рядовой



Фото 28 - Фигурный свес стропильной ноги. Угловой. Закругление угла и декора

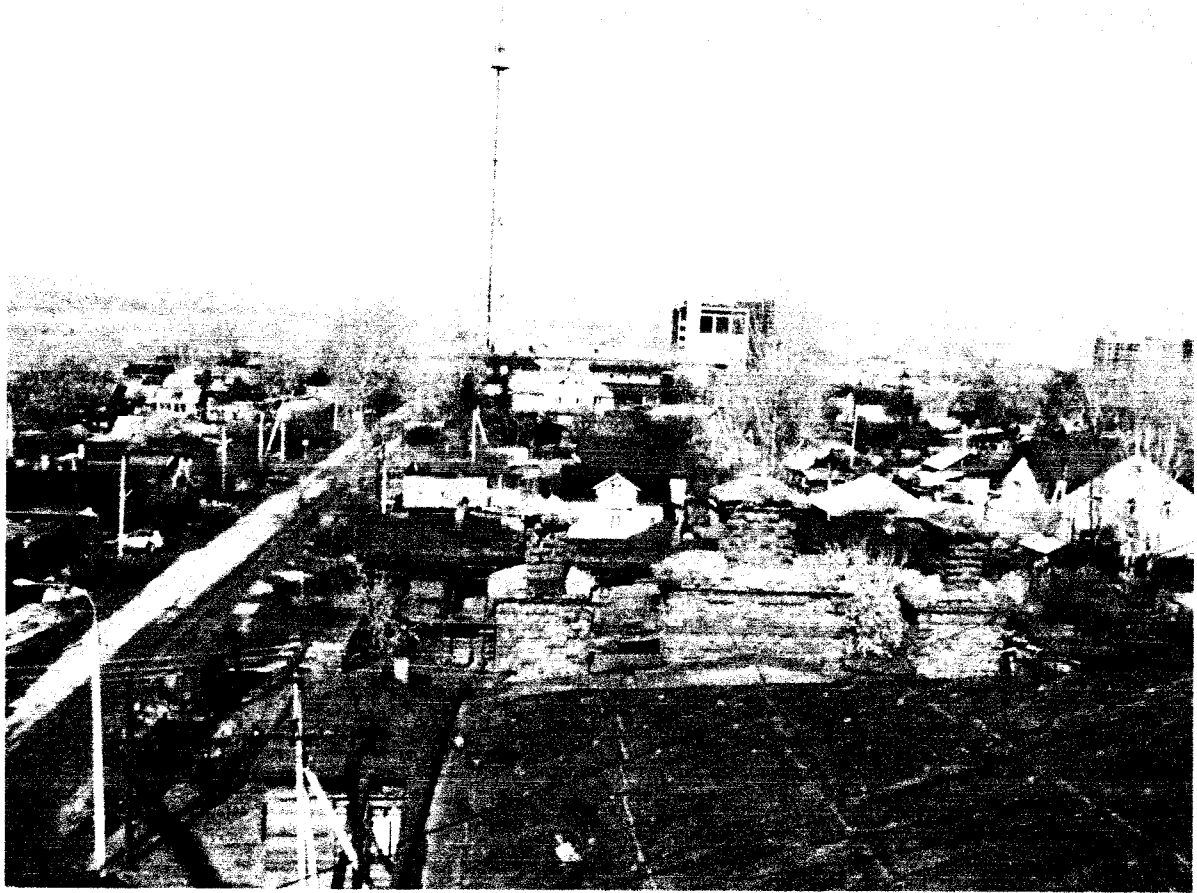


Фото 29 - Вид на боковой парапет главного фасада. Слева ул. Сибирская



**Фото 30 - Вид на боковой парапет дворового фасада. Справа ул. Сибирская.
Поздняя застройка**

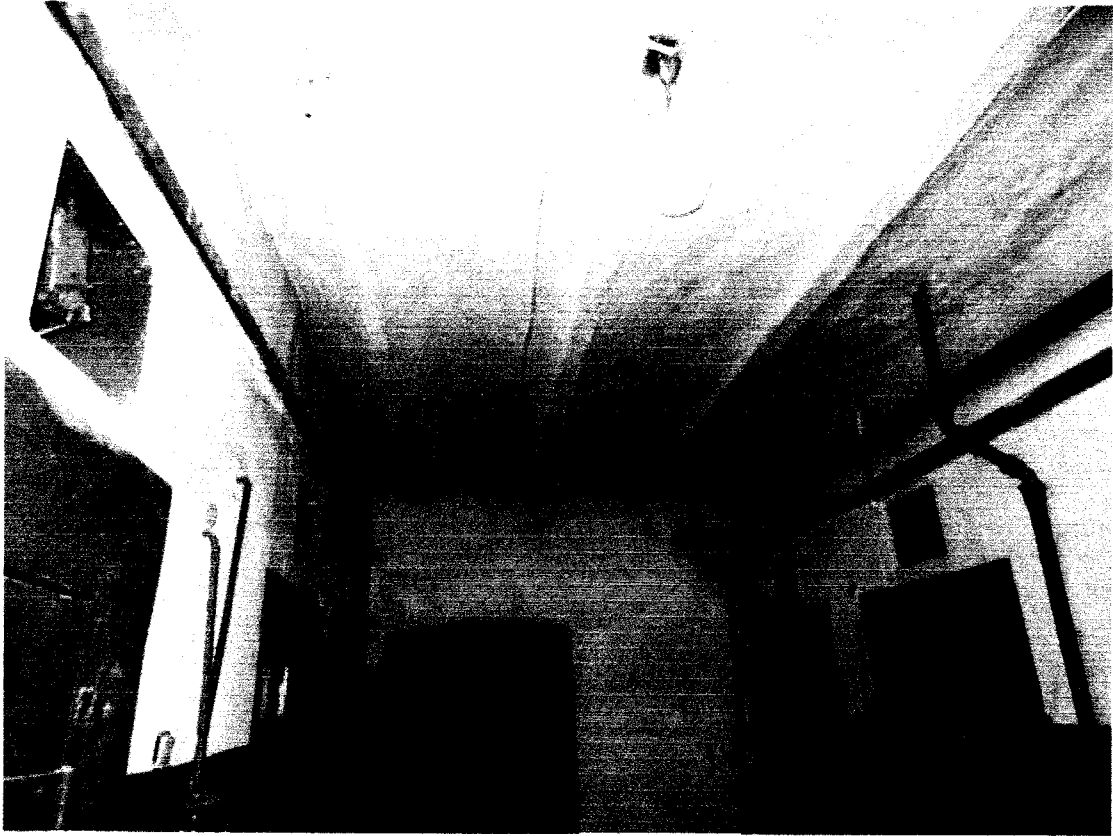


Фото 31 - Кирпичные сводики по металлическим балкам в помещении 1 этажа



Фото 32 - Кирпичные сводики по металлическим балкам в помещении 1 этажа

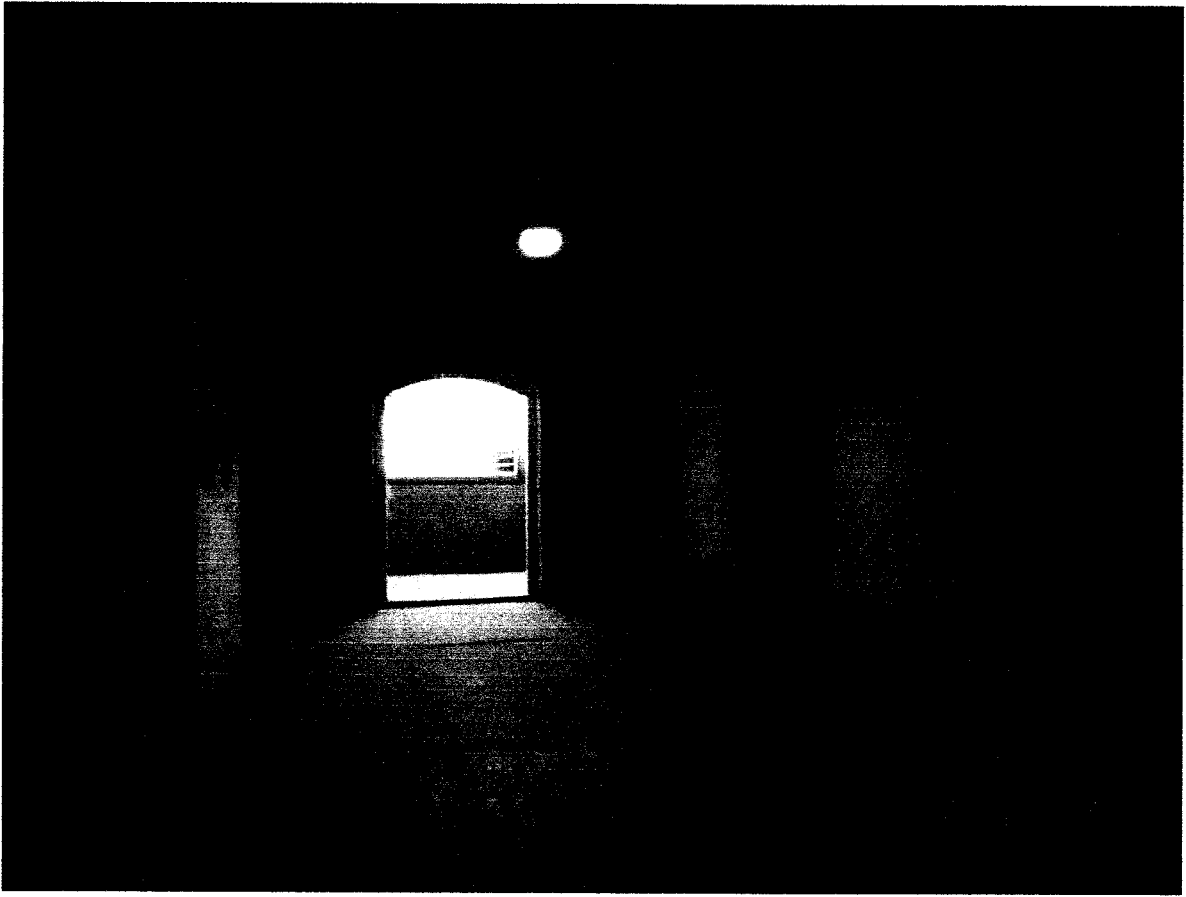


Фото 33 - Лучковые арки и проемы в капитальных стенах

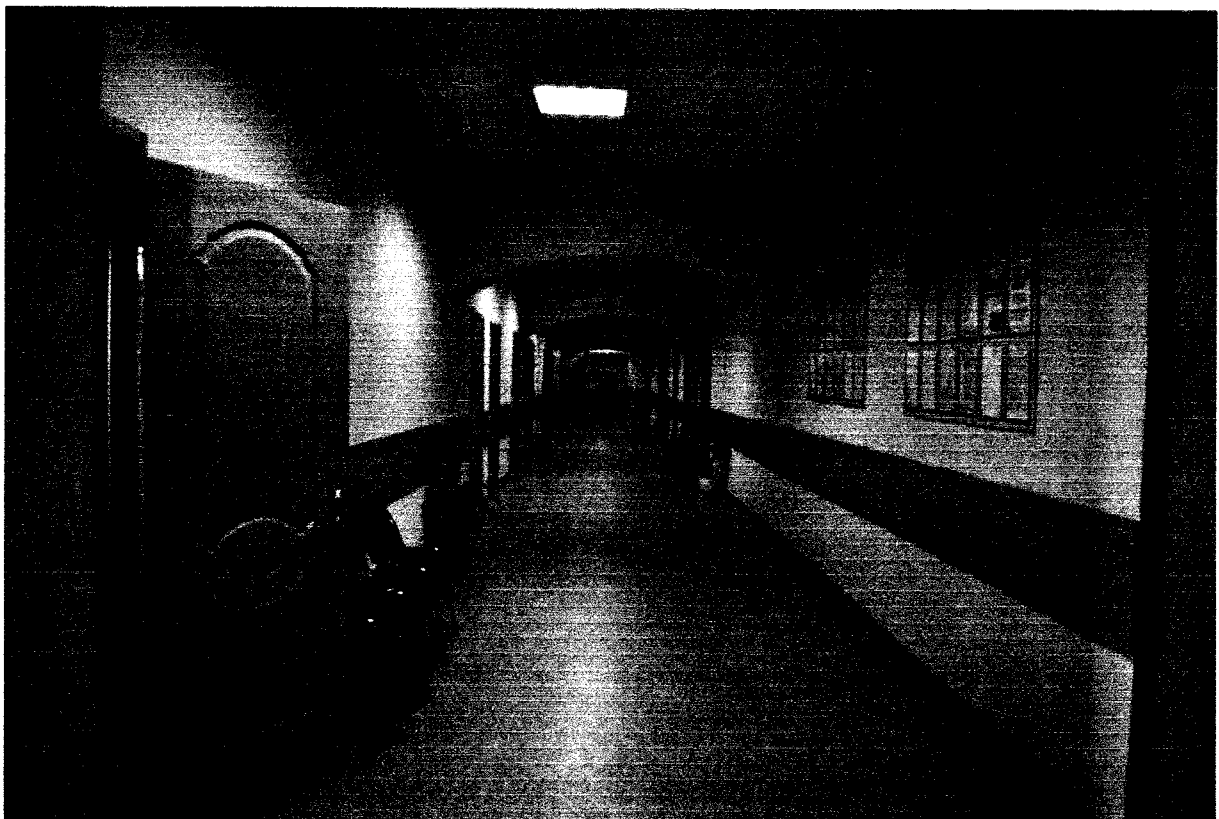


Фото 34 - Аркада из лучковых арок в коридоре третьего этажа



Фото 35 - Лестница в правом ризалите с первого этажа

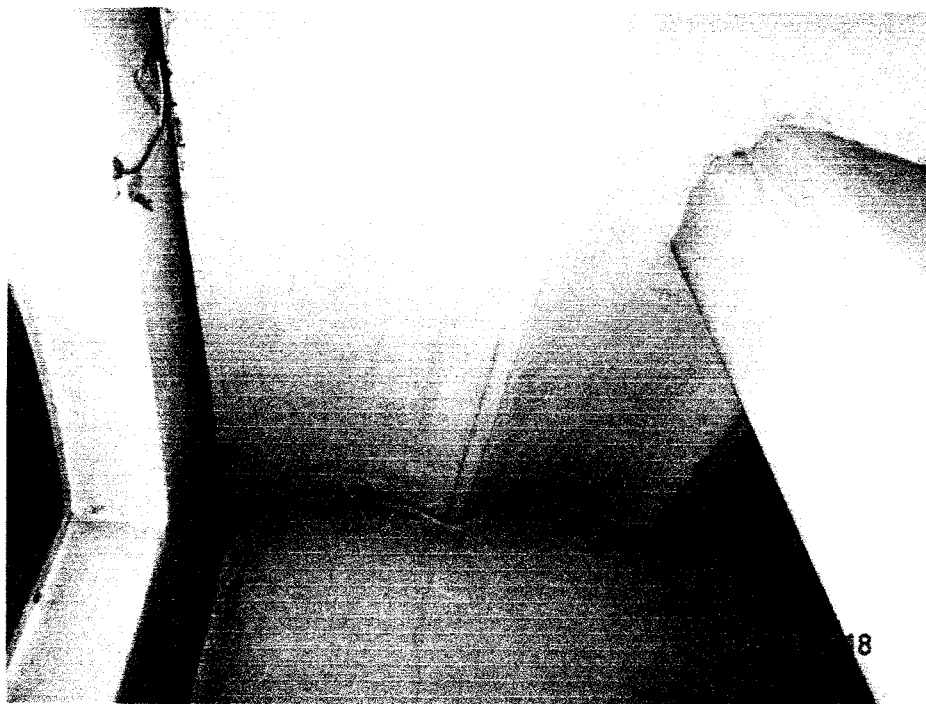


Фото 36 - Перекрытие над лестницей правого ризалита. Справа стена с профилем (между лестничными маршами)

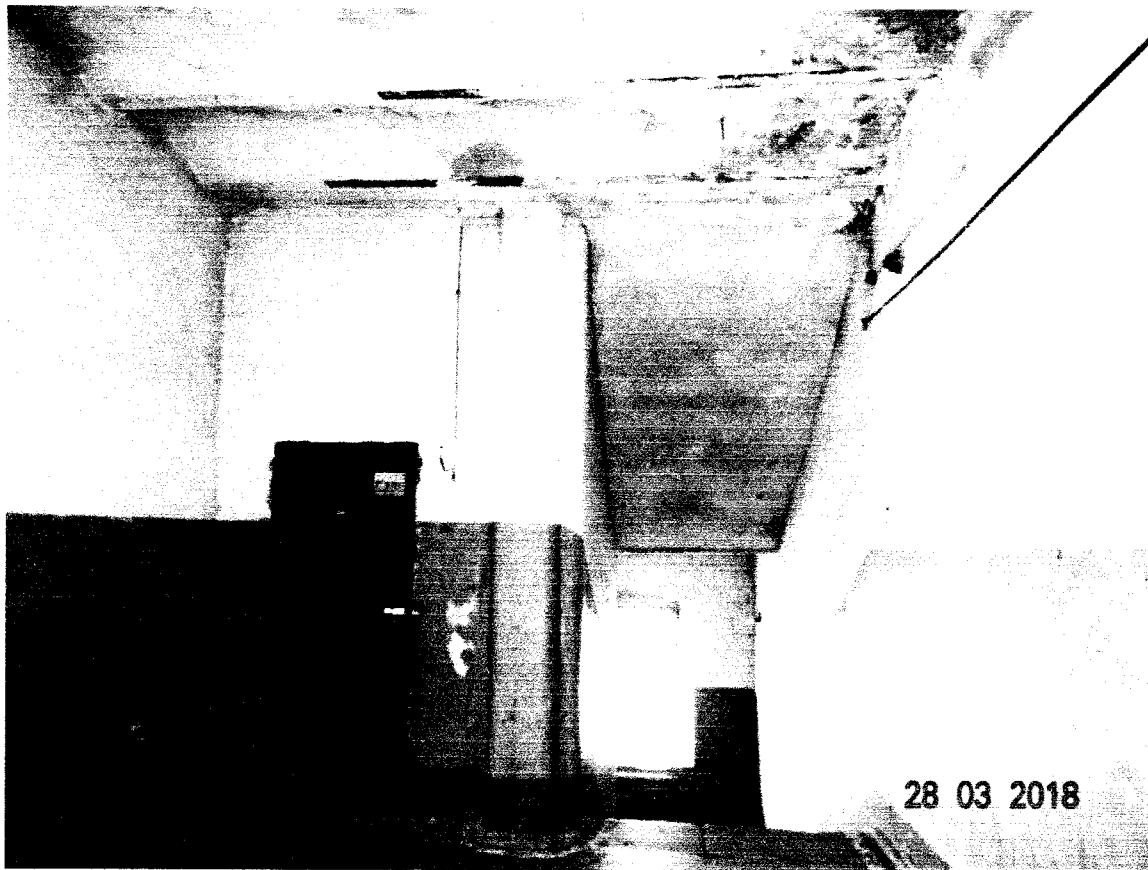


Фото 37 - Лестница левого ризалита. Площадка третьего этажа



Фото 38. Лестница левого ризалита. Площадка второго этажа.

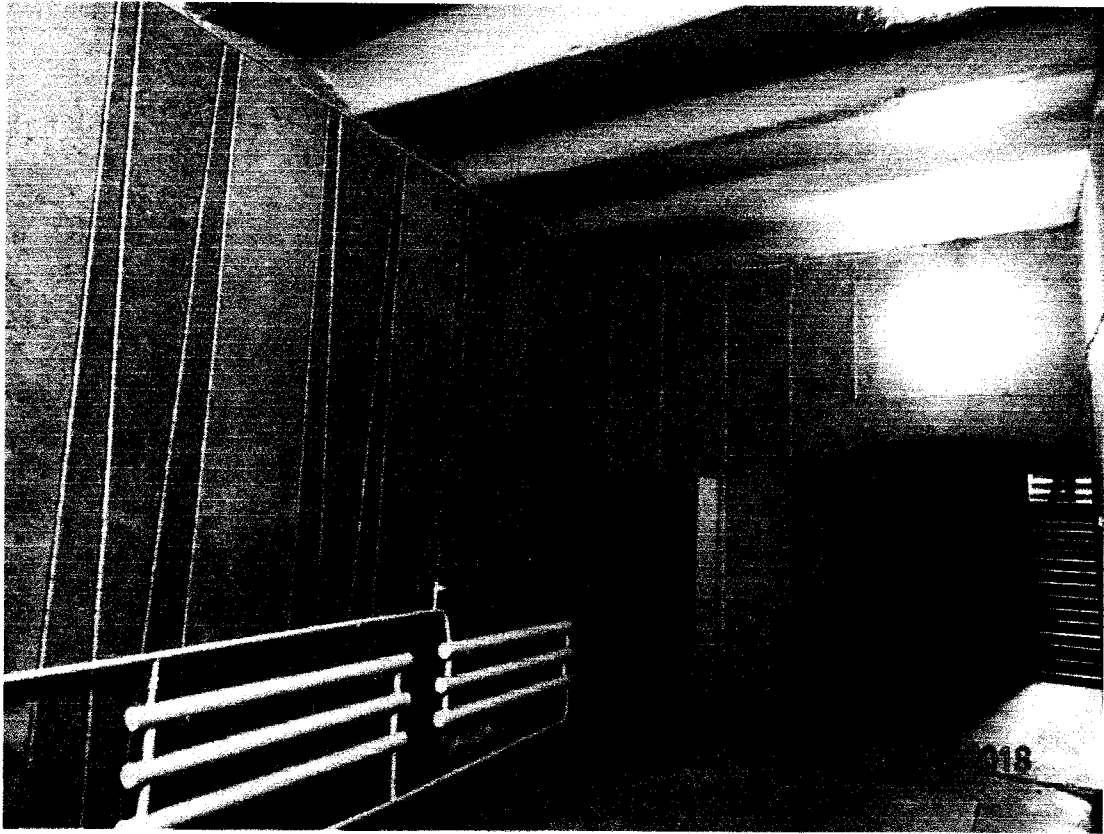


Фото 39 - Лестница центрального ризалита. Входной тамбур



Фото 40 - Лестница центрального ризалита. Площадка второго этажа

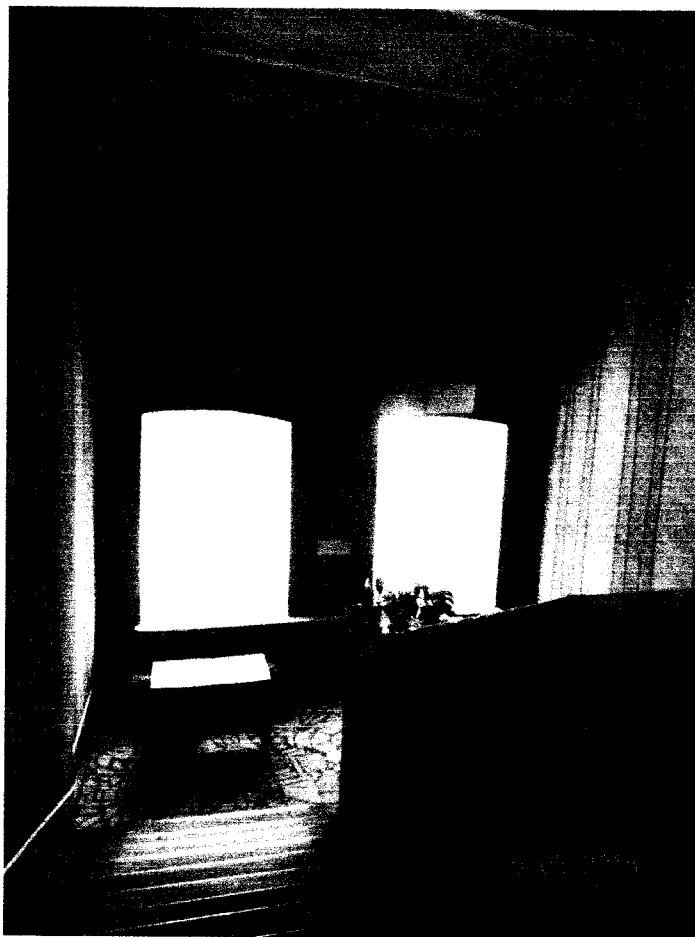


Фото 41 - Лестница центрального ризалита. Вид с площадки третьего этажа



Фото 42 - Лестница центрального ризалита. Вид с междуэтажной площадки