



СЛУЖБА ПО ОХРАНЕ ОБЪЕКТОВ КУЛЬТУРНОГО НАСЛЕДИЯ ИРКУТСКОЙ
ОБЛАСТИ

П Р И К А З

«31» октября 2018 г.

г. Иркутск

№ 319-спр

Об утверждении предмета охраны
объекта культурного наследия

В соответствии с подпунктом 10 пункта 2 статьи 33 Федерального закона от 25 июня 2002 года № 73-ФЗ «Об объектах культурного наследия (памятниках истории и культуры) народов Российской Федерации», приказом Министерства культуры Российской Федерации от 13 января 2016 года № 28 «Об утверждении Порядка определения предмета охраны объекта культурного наследия, включенного в единый государственный реестр объектов культурного наследия (памятников истории и культуры) народов Российской Федерации в соответствии со статьей 64 Федерального закона от 25 июня 2002 года № 73-ФЗ «Об объектах культурного наследия (памятниках истории и культуры) народов Российской Федерации», руководствуясь подпунктом 1 пункта 6 Положения о службе по охране объектов культурного наследия Иркутской области, утвержденного постановлением Правительства Иркутской области от 9 марта 2010 года № 31-пп,

П Р И К А З Ы В А Ю:

1. Утвердить предмет охраны объекта культурного наследия регионального значения: «Дом офицеров (бывш. дом купца Колыгина)» (вид объекта культурного наследия - памятник), расположенного по адресу: г. Иркутск, ул. Карла Маркса, 47, согласно приложению к настоящему приказу.

2. Настоящий приказ подлежит официальному опубликованию в общественно-политической газете «Областная», а также на «Официальном интернет-портале правовой информации» (www.pravo.gov.ru).

3. Настоящий приказ вступает в силу через десять календарных дней после его официального опубликования.

В.з.д. руководителя службы по
охране объектов культурного
наследия Иркутской области

А.А. Фоменко

Предмет охраны объекта культурного наследия регионального значения

Наименование объекта: «Дом офицеров (бывш. дом купца Колыгина)».

Адрес объекта: г. Иркутск, ул. Карла Маркса, 47.

Датировка объекта: 1883-1890 (?) гг.; 1905 г.; 1920-1921 гг.

Местоположение	Предмет охраны	Состояние	Примечание, схемы, № фото
Градостроительная охрана:			
ул. Ударника ул. К.Маркса	- Проезжая лучковая арка со стороны пер.Ударника;	Удовлетворительное	Фото 1
	- Кованое заполнение ограды на столбах со стороны ул.К.Маркса (с отступом от красной линии улицы)	Удовлетворительное	Фото 2
Объектная охрана:			
Объемная композиция	- <u>Общее объемно-планировочное построение</u> в габаритах капитальных конструкций — каменное двухэтажное здание с подвалом и антресольными служебными помещениями; состоит из двух вытянутых вдоль улиц протяженных равновысоких корпусов с выступом лестничной клетки со стороны двора;	Над вторым этажом крыла вдоль ул.Дек.Событий поднят объем зала (1940-50 гг).	Фото 3
	- <u>План</u> – Г-образный с широким и коротким крылом вдоль ул.К.Маркса и более узким и длинным с незначительно скошенным углом крылом по ул.Декабрьских Событий. - <u>Крыши</u> — двускатные вальмовые. - Существующие высотные отметки. - Материал исполнения: <u>Стены</u> – кирпичные, оштукатурены; <u>Кровли</u> – металлические; - <u>Функциональное назначение</u>	Частичная внутренняя перепланировка Изменены над залом Удовлетворительное Неудовлетворительное Общественное здание	
Лицевой юго-восточный фасад вдоль ул.К.Маркса	- Симметричная композиция с широкими трехконными боковыми ризалитами и центральным трехконным ризалитом; - Высокий в два уступа цоколь, раскрепованный под пилястрами и подчеркнутый гуртом; - Междуетажный неширокий пояс с незначительно выступающим	Хорошее Удовлетворительное Удовлетворительное	Фото 4

Местоположение	Предмет охраны	Состояние	Примечание, схемы, № фото
	<ul style="list-style-type: none"> профилированным карнизом; в среднем ризалите дополнен зубчиками; - Значительно вынесенный венчающий профилированный карниз; - Фриз, выделенный в основании гуртом; - Модульоны в основании карниза (часто расположены); лицевая грань модульонов акцентирована впальми филенками; - По фризу под модульонами фигурные кронштейны, декорированные по лицевому фасаду желобками, в основании – виноградным листом и по боковым фасадам верхнего завитка – розетками; в простенках между кронштейнами ширинки, а в завершении фриза зубчики; - Квадровый руст стен первого этажа с чередованием гладких лицевых граней и постелью «под шубу» со сложной профилированной обработкой скошенных кромок квадров; - Горизонтальный (французский) руст стен второго этажа, переходящий над окнами в имитацию клинчатой перемычки с замком; - Широкие лопатки, акцентирующие углы боковых ризалитов; обработка лопаток рустом с лицевой гранью «под шубу»; - Членение стен среднего ризалита на прясла на первом этаже каннелированными дорическими пилястрами, на втором – угловыми каннелированными композитными пилястрами и в средней части – каннелированными композитными полуколоннами; заполнение антревольтов второго этажа фигурными филенками и розетками; - На втором этаже среднего ризалита балкон на четырех массивных кронштейнах; металлическое кованое ограждение балкона с раппортом из завитков; - Фигурный аттик в уровне кровли над средним ризалитом; разорванный (из встречающихся валют) лучковый фронтон аттика с боковыми волотообразными контрфорсами; - Небольшие аттиковые стенки и парапетные столбики над боковыми ризалитами; - В уровне цоколя прямоугольные окна полуподвала с плоскими полуналичниками; - Прямоугольные окна первого этажа с платиками с трех сторон и подоконной стенкой с раскрепкой; имитация перемычек с клиньями обработанными по лицевой грани «под шубу» и замковым камнем богато декорированным розеткой и листовым орнаментом с фестонами; - Полуциркульные окна второго этажа с платиками и подоконной стенкой с 	<p>Удовлетворительное</p> <p>Удовлетворительное</p> <p>Удовлетворительное</p> <p>Удовлетворительное</p> <p>Удовлетворительное</p> <p>Удовлетворительное</p> <p>Удовлетворительное</p> <p>Удовлетворительное</p> <p>Кронштейны - утрачены</p> <p>Ограждение - состояние удовлетворительное</p> <p>Завершение аттика – утрачено</p> <p>Удовлетворительное</p> <p>Окна заложены</p> <p>Удовлетворительное</p> <p>Удовлетворительное</p>	<p>Фото 8</p> <p>Фото 6, 7, 10, 13</p> <p>Фото 14</p> <p>Фото 5, 15</p> <p>Фото 16</p> <p>Фото 11, 12</p> <p>Фото 9</p>

Местоположение	Предмет охраны	Состояние	Примечание, схемы, № фото
	раскреповкой и призматическим квадром; широкий бордюр из выступающих квадров («под шубу»), который имитирует оконную арку, переходящую в боковые стойки;		
Лицевой северо-восточный фасад вдоль ул.Декабрьских Событий	- Симметричная композиция с левым и правым двухоконными ризалитами и трехоконным пряслем между ними, развитыми горизонтальными и вертикальными членениями старой части фасада;	Удовлетворительное	Фото 17
	- Поздняя (1940-50 гг) вставка: четырехоконное прясло, разделенное рустованной пилястрой на две несимметричных двухоконных половины, между старой частью здания и реконструированным (в те же годы) двухоконным ризалитом на углу ул. Декабрьских Событий и пер. Ударника;	Удовлетворительное	Фото 18
	- Членение фасада по горизонтали широкими рустованными лопатками на прясла	Удовлетворительное	
	- Форма и расположение оконных проемов;	Удовлетворительное	
	- Высокий в два уступа цоколь, раскрепованный по углам ризалитов и подчеркнутый гуртом;	Удовлетворительное	
	- Междуэтажный неширокий пояс с незначительно выступающим профилированным карнизом;	Удовлетворительное	
	- Значительно вынесенный венчающий профилированный карниз;	Удовлетворительное	
	- Фриз, выделенный в основании гуртом;	Удовлетворительное	
	- Модульоны в основании карниза (часто расположены); лицевая грань модульонов акцентирована впальми филенками;	Удовлетворительное	
	- По фризу под модульонами фигурные кронштейны, декорированные по лицевому фасаду желобками, в основании – виноградным листом и по боковым фасадам верхнего завитка – розетками; в простенках между кронштейнами ширилки, а в завершении фриза зубчики;	Удовлетворительное	
- Горизонтальный (французский) руст стен, переходящий над окнами второго этажа в имитацию клинчатой перемычки с замком;	Удовлетворительное		
- Оформление лопаток рустом с лицевой гранью «под шубу»;	Удовлетворительное		
- Парапетные столбики в уровне кровли над боковым ризалитом;			
- В уровне цоколя прямоугольные окна полуподвала с плоскими полуналичниками;	Окна заложены		
- Прямоугольные окна первого этажа с платиками с трех сторон и подоконной стенкой; замковый камень богато декорированный розеткой и листовым орнаментом с фестоном;	Удовлетворительное	Фото 19	
- Полуциркульные окна второго этажа с платиками и подоконной стенкой с	Удовлетворительное	Фото 20	

Местоположение	Предмет охраны	Состояние	Примечание, схемы, № фото
	раскреповкой и призматическим квадром; широкий бордюр из выступающих квадров («под шубу»), который имитирует оконную арку, переходящую в боковые стойки;		
Боковой юго-западный фасад	<ul style="list-style-type: none"> - Несимметричная композиция с левым однооконным и правым двухоконным ризалитом и трехоконным пряслом между ними, горизонтальными и вертикальными членениями; - Форма и расположение оконных проемов; - Высокий в два уступа цоколь, раскрепованный по углам ризалита и подчеркнутый гуртом; - Междуэтажный неширокий пояс с незначительно выступающим профилированным карнизом; - Значительно вынесенный венчающий профилированный карниз; - Фриз, выделенный в основании гуртом; - Модульоны в основании карниза (часто расположены); лицевая грань модульонов акцентирована впальми филенками; - По фризу под модульонами фигурные кронштейны, декорированные по лицевому фасаду желобками, в основании – виноградным листом и по боковым фасадам верхнего завитка – розетками; в простенках между кронштейнами ширинок, а в завершении фриза зубчики; - Горизонтальный (французский) руст стен, переходящий над окнами второго этажа в имитацию клинчатой перемычки с замком; - Оформление лопаток рустом с лицевой гранью «под шубу»; - Парапетные столбики в уровне кровли; - Прямоугольные окна первого этажа с платиками с трех сторон и подоконной стенкой; замковый камень богато декорированный розеткой и листовым орнаментом с фестоном; - Полуциркульные окна второго этажа с платиками и подоконной стенкой с раскреповкой и призматическим квадром; широкий бордюр из выступающих квадров («под шубу»), который имитирует оконную арку, переходящую в боковые стойки; - Полуфронтон выступающего одноэтажного тамбура входа; 	<p>Удовлетворительное</p> <p>Удовлетворительное Закрит ж/б плитой для выставки военной техники Удовлетворительное</p> <p>Удовлетворительное Удовлетворительное Удовлетворительное</p> <p>Удовлетворительное</p> <p>Удовлетворительное</p> <p>Удовлетворительное Удовлетворительное Удовлетворительное</p> <p>Удовлетворительное</p> <p>Удовлетворительное</p>	<p>Фото 21</p> <p>Фото 22</p>
Боковой северо-западный фасад вдоль ул.Ударника	<ul style="list-style-type: none"> - Широкие рустованные лопатки в уровне первого этажа; - Арка коробового очертания в стене высокой каменной ограды, примыкающей к фасаду. <p>Оформление арки рустом;</p>	<p>Удовлетворительное Удовлетворительное</p> <p>Удовлетворительное</p>	<p>Фото 23</p>

Местоположение	Предмет охраны	Состояние	Примечание, схемы, № фото
Дворовой северо-западный фасад	<ul style="list-style-type: none"> - Композиция фасадов; - Форма и расположение оконных проемов; - Вход в подвал с лучковым карнизом небольшого выноса; - Широкие рустованные лопатки на углах; - Междуэтажный неширокий пояс; - Значительно вынесенный венчающий профилированный карниз; - Фриз, выделенный в основании гуртом; - Модульоны в основании карниза (часто расположенные); лицевая грань модульонов акцентирована впальми филенками; - По фризу под модульонами фигурные кронштейны, декорированные по лицевому фасаду желобками, в основании – виноградным листом и по боковым фасадам верхнего завитка – розетками; в простенках между кронштейнами ширинки, а в завершении фриза зубчики; - Горизонтальный (французский) руст стен, переходящий над окнами второго этажа в имитацию клинчатой перемычки с замком; - Парапетные столбики в уровне кровли; - Прямоугольные окна первого этажа с платиками с трех сторон; - Полуциркульные окна второго этажа с платиками и подоконной стенкой с раскреповкой; широкий бордюр из выступающих квадров, который имитирует оконную арку, переходящую в боковые стойки; 	<p>Удовлетворительное Удовлетворительное Неудовлетворительное Удовлетворительное Удовлетворительное Удовлетворительное Удовлетворительное</p> <p>Удовлетворительное</p> <p>Удовлетворительное</p> <p>Удовлетворительное Удовлетворительное Удовлетворительное</p>	Фото 24, 25
Дворовой юго - западный фасад	Предметов охраны не имеет		
Интерьер – Подвал	<p><u>Помещение 26:</u></p> <p><u>Помещения 1, 2:</u></p> <ul style="list-style-type: none"> - коробовый свод; - два щечковых прямоугольных окна без распалубки, загибающиеся вместе со стеной, которая переходит в коробовый свод; - два прямоугольных окна с распалубкой, которая переходит в коробовый свод; - лучковые дверные проемы с пологой распалубкой; <p><u>Помещения 3, 4, 5, 6</u></p>	<p>Все помещение зашито ДСП</p> <p>Ранее единое помещение перегорожено на две части. Без изменений Окна заложены</p> <p>Частично заложены</p> <p>Ранее единое помещение</p>	<p>Фото 26</p> <p>Фото 27</p>

Местоположение	Предмет охраны	Состояние	Примечание, схемы, № фото
	<ul style="list-style-type: none"> - коробовый свод; - три прямоугольных окна с распалубкой, которая переходит в коробовый свод; - лучковый дверной проем с пологой распалубкой; <p><u>Помещение 7:</u></p> <ul style="list-style-type: none"> - коробовый свод; - два прямоугольных окна с распалубкой, которая переходит в полуциркульный свод; - лучковый дверной проем; <p><u>Помещение 8:</u></p> <ul style="list-style-type: none"> - полуциркульный свод; - два лучковых дверных проема с распалубками; - два лучковых дверных проема без распалубки <p><u>Лестница из подвала:</u></p> <ul style="list-style-type: none"> - коробчатый свод, переходящий в полуциркульный над маршем; - один лучковый проем с распалубкой; - один лучковый проем без распалубки; <p><u>Помещение 23, 25:</u></p> <ul style="list-style-type: none"> - полуциркульный свод; - полуциркульные арки; <p><u>Помещение 9:</u></p> <ul style="list-style-type: none"> - полуциркульный свод; - два прямоугольных окна с распалубкой, которая переходит в полуциркульный свод; - два лучковых дверных проема с распалубками; - один лучковый дверной проем без распалубки; <p><u>Помещение 10, 11:</u></p> <ul style="list-style-type: none"> - полуциркульный свод; - два прямоугольных окна с распалубкой, которая переходит в 	<p>перегорожено на 6 частей Без изменений Окна заложены</p> <p>Заложен</p> <p>Без изменений Без изменений, окна заложены Частично заложен</p> <p>Без изменений Без изменений, частично заложены</p> <p>Без изменений Частично заложен Частично заложен</p> <p>Без изменений Без изменений</p> <p>Без изменений Без изменений</p> <p>Частично заложены Заложен</p> <p>Без изменений Без изменений, окна</p>	<p>Фото 28</p> <p>Фото 29</p> <p>Фото 30</p> <p>Фото 31</p> <p>Фото 32</p> <p>Фото 33</p>

Местоположение	Предмет охраны	Состояние	Примечание, схемы, № фото
	<p>полуциркульный свод;</p> <ul style="list-style-type: none"> - два лучковых дверных проема с распалубками; - один лучковый дверной проем без распалубки; <p><u>Помещение 24:</u></p> <ul style="list-style-type: none"> - железобетонное перекрытие <p><u>Помещение 12, 13:</u></p> <ul style="list-style-type: none"> - пологие кирпичные сводики по металлическим балкам; - два прямоугольных окна; - три дверных проема лучкового очертания; <p><u>Помещение 18, 19, 20:</u></p> <ul style="list-style-type: none"> - коробовый свод; - три прямоугольных окна с распалубкой, которая переходит в коробовый свод; - три дверных проема лучкового очертания с распалубкой, которая переходит в коробовый свод; <p><u>Помещение 29, 30:</u></p> <p><u>Помещение 22:</u></p> <ul style="list-style-type: none"> - коробовый свод; - два прямоугольных окна с распалубкой, которая переходит в коробовый свод; - два щелевых прямоугольных окна без распалубки, загибающиеся вместе со стеной, которая переходит в коробовый свод; - два дверных проема лучкового очертания с распалубкой, которая переходит в коробовый свод; <p><u>Помещение 14:</u></p> <ul style="list-style-type: none"> - полуциркульный свод; 	<p>заложены Без изменений Заложены</p> <p>Без изменений</p> <p>Без изменений Без изменений. Заложены в 50-е годы, находятся под зданием. Частично заложены.</p> <p>Ранее единое помещение перегороджено на 3 части. Без изменений Частично заложены</p> <p>Частично заложены</p> <p>Обшито ДСП и досками Ранее единое помещение перегороджено на 2 части.</p> <p>Без изменений Без изменений, заложены</p> <p>Заложены</p> <p>Частично заложены</p> <p>Без изменений Без изменений</p>	<p>Фото 34</p> <p>Фото 35</p> <p>Фото 36</p> <p>Фото 37</p> <p>Фото 38</p>

Местоположение	Предмет охраны	Состояние	Примечание, № фото
	<ul style="list-style-type: none"> - два дверных проема лучкового очертания с распалубкой, которая переходит в полуциркульный свод; - два дверных проема лучкового очертания; <p><u>Помещение 17:</u></p> <ul style="list-style-type: none"> - коробовый свод; - два щечковых прямоугольных окна без распалубки, загибающиеся вместе со стеной, которая переходит в коробовый свод; - один дверной проем лучкового очертания с распалубкой, которая переходит в коробовый свод; - один дверной проем лучкового очертания; <p><u>Помещение 15 (бывш. лестница из подвала):</u></p> <ul style="list-style-type: none"> - полуциркульный свод; - один дверной проем лучкового очертания; <p><u>Помещение 16:</u></p> <ul style="list-style-type: none"> - коробовый свод; - четыре прямоугольных окна без распалубки, загибающиеся вместе со стеной, которая переходит в коробовый свод; - один дверной проем лучкового очертания; <p><u>Помещение 27 (главная лестница):</u></p> <ul style="list-style-type: none"> - железобетонное перекрытие; - галтель в завершении стен; 	<p>Частично заложены</p> <p>Частично заложены</p> <p>Без изменений Без изменений Частично заложены</p> <p>Растесан снизу для прохода коммуникаций Частично заложен</p> <p>Отсечено на 4 ступеньке, находится под зданием Разрушен Без изменений</p> <p>Ранее единое помещение перегороджено на две части. Обшит гипсокартонном Обшиты гипсокартонном, Два находятся под зданием, два заложены Частично заложен.</p> <p>Без изменений</p>	<p>Фото 39</p> <p>Фото 40</p> <p>Фото 41, 42</p>
<p>Интерьер – Первый этаж</p>	<p><u>Помещение 1:</u></p> <ul style="list-style-type: none"> - трехмаршевая лестница с двумя раскрепованными пьедесталами; - плафон потолка с филенкой со входящими прямыми углами, заполненными кнопками (из колец); в середине филенка квадратная с включением концентрических кругов розетки; - окантовка окон профилированными платиками; 	<p>Пьедесталы и скульптура переставлены на другое место. Удовлетворительное Удовлетворительное Удовлетворительное</p> <p>Удовлетворительное</p>	<p>Фото 43 - 47</p>

Местоположение	Предмет охраны	Состояние	Примечание, схемы, № фото
	<ul style="list-style-type: none"> - коробовая арка с профилированной окантовкой; в середине софита квадратная филенка; - галтель в завершении стен; - скульптура «Деметра (в венке из цветков мака и колосьев и с факелом в руках)»; <p><u>Помещение 17:</u></p> <ul style="list-style-type: none"> - две полуциркульные арки и две арки коробового очертания с профилированной окантовкой; в середине софитов квадратные филенки; - плафон потолка с филенкой со входящими прямыми углами, с концентрической розеткой; <p><u>Помещения 16, 18:</u></p> <ul style="list-style-type: none"> - по две полуциркульные арки с профилированной окантовкой; в середине софитов квадратные филенки; - плафон потолка с филенкой со входящими прямыми углами, с концентрической розеткой; - высокие двухстворчатые филенчатые двери с латунными ручками; <p><u>Помещения 6, 46:</u></p> <ul style="list-style-type: none"> - плафон потолка с концентрической розеткой; - высокие двухстворчатые филенчатые двери с латунными ручками; <p><u>Помещение 2:</u></p> <ul style="list-style-type: none"> - филенка по потолку и кольцевая розетка под люстру в середине. <p><u>Помещение 3:</u></p> <ul style="list-style-type: none"> - плафон потолка с филенкой со входящими прямыми углами, заполненными кнопками; - потолочная сложная лепестковая розетка; - окантовка окон профилированными платиками; - галтель в завершении стен; <p><u>Помещения 4, 5:</u></p> <ul style="list-style-type: none"> - филенки по потолку и кольцевые розетки под люстру в середине; 	<p>Удовлетворительное Удовлетворительное</p> <p>Удовлетворительное</p> <p>Удовлетворительное</p> <p>Удовлетворительное</p> <p>Удовлетворительное</p> <p>Удовлетворительное</p> <p>Удовлетворительное</p> <p>Удовлетворительное</p> <p>Удовлетворительное</p> <p>Удовлетворительное</p>	<p>Фото 48</p> <p>Фото 49</p> <p>Фото 50</p> <p>Фото 51</p> <p>Фото 52</p> <p>Фото 53</p>

Местоположение	Предмет охраны	Состояние	Примечание, схемы, № фото
	<ul style="list-style-type: none"> - высокие двухстворчатые филенчатые двери с латунными ручками; - окантовка окон профилированными платиками; - галтель в завершении стен; <p><u>Помещение 12:</u></p> <ul style="list-style-type: none"> - Филенки по потолку и кольцевые розетки под люстру в середине; - Галтель в завершении стен; <p><u>Помещение 44, 47.</u></p> <ul style="list-style-type: none"> - Филенки по потолку и кольцевые розетки под люстру в середине; - Высокие двухстворчатые филенчатые двери с латунными ручками; - Окантовка окон профилированными платиками; <p><u>Помещение 45:</u></p> <ul style="list-style-type: none"> - Высокие двухстворчатые филенчатые двери с бронзовыми ручками; <p><u>Помещение 25 (черная лестница):</u></p> <ul style="list-style-type: none"> - Полуциркульный свод; - Колонна квадратного сечения с кубоватой капителью, на которую опирается лестничный марш; - Лучковая арка на междуэтажной лестничной площадке; - Ограждение лестницы – деревянные балясины; <p><u>Помещение 14:</u></p> <ul style="list-style-type: none"> - По потолку лестничного марша две фигурные филенки с углами с выходящими тремя четвертями окружности и ромбами в середине; - Кованый кронштейн с орнаментом из завитков, на который опирается лестничный марш; - Металлическое ограждение лестницы с раппортом из завитков; 	<p>Удовлетворительное Удовлетворительное Удовлетворительное</p> <p>Удовлетворительное Удовлетворительное</p> <p>Удовлетворительное Удовлетворительное Удовлетворительное</p> <p>Частично разрушены</p> <p>Удовлетворительное Удовлетворительное</p> <p>Удовлетворительное Неудовлетворительное</p> <p>Удовлетворительное</p> <p>Удовлетворительное</p> <p>Удовлетворительное</p>	<p>Фото 54</p> <p>Фото 55, 56</p> <p>Фото 57</p> <p>Фото 58, 59</p> <p>Фото 60, 61</p>
<p>Интерьер – Второй этаж</p>	<p><u>Помещение 1:</u></p> <ul style="list-style-type: none"> - Членение стен по горизонтали филенчатыми широкими лопатками на прясла, поверхность которых украшена крупными филенками (углы филенок – входящая четверть окружности); - Членение стен по вертикали поясами на базу, основное поле и высокий двухчастный фриз; - Раскреповка нижней части фриза продолжением лопаток и филенками 	<p>Без изменений Удовлетворительное</p> <p>Удовлетворительное</p> <p>Удовлетворительное</p>	<p>Фото 62, 63, 64, 65</p>

Местоположение	Предмет охраны	Состояние	Примечание, схемы, № фото
	(круглыми в центре); заполнение верхней части фриза лежащими филенками;		
	- Оформление торцевой стены как сценической – более высокое и широкое среднее прясло, фланкированное выступающими узкими филенчатыми лопатками и раскрепованным неполным антаблементом;	Удовлетворительное	
	- Наличники дверных проемов с боковыми филенчатыми стойками; горизонтальный сандрик значительного выноса с сердцевидным листовым орнаментом; подвышение, раскрепованное над боковыми стойками и украшенное впалыми лежащими филенками; двухстворчатые филенчатые двери;	Удовлетворительное	
	- В торцевой стене наличник двери с полукруглым очельем, декорированным изящной накладной резьбой растительного орнамента (виноградная лоза, розетки, акант, завитки и др.);	Удовлетворительное	
	- Полуциркульные окна с окантовкой профилированными платиками;	Удовлетворительное	
	- Балконная двухстворчатая остекленная дверь с дощатой филенчатой нижней частью;	Неудовлетворительное	
	- Ложа на продольной стене над дверным проемом; полутеламоты по торцевым стенам ложи (нижняя часть туловища в виде кронштейна с растительным орнаментом); потолочная филенка с львиной маской в середине;	Удовлетворительное	Фото 67, 68
	- Лепной потолок сложного орнамента из профилированных филенок различной формы с включением орнаментальных классических мотивов (ионики, пальметты, листья лотоса и аканта, розетки и др.);	Удовлетворительное	Фото 66
	<u>Помещение 2.</u>		Фото 69
	- Окантовка окон профилированными платиками;	Удовлетворительное	
	- Крестообразные филенки по потолку и кольцевая розетка под люстру в середине;	Удовлетворительное	
	- Наличник двери с прямоугольным завершением;	Удовлетворительное	
	<u>Помещение 3:</u>		Фото 70
	- Высокие двухстворчатые филенчатые двери с бронзовыми ручками;	Удовлетворительное	
	- Окантовка окон профилированными платиками;	Удовлетворительное	
	<u>Помещение 4:</u>		Фото 71
	- Филенки по потолку и кольцевые розетки под люстру в середине;	Удовлетворительное	
	- Высокие двухстворчатые филенчатые двери с латунными ручками;	Удовлетворительное	

Местоположение	Предмет охраны	Состояние	Примечание, схемы, № фото
	<ul style="list-style-type: none"> - Окантовка окон профилированными платиками; - Галтель в завершении стен; <p><u>Помещение 5, 6:</u></p> <ul style="list-style-type: none"> - Филенки по потолку; - Высокие двухстворчатые филенчатые двери с латунными ручками; - Галтель в завершении стен; <p><u>Помещение 8 (главная лестница):</u></p> <ul style="list-style-type: none"> - Окантовка крупных прямоугольных проемов профилированными платиками (витражи поздние); - По потолку лестничного марша и потолку междуэтажной площадки фигурные филенки с углами с выходящими тремя четвертями окружности и ромбами в середине; - Металлическое ограждение лестницы с раппортом из завитков; <p><u>Помещение 9:</u></p> <ul style="list-style-type: none"> - Две коробовые арки с профилированной окантовкой и филенчатыми софитами; - Высокие двухстворчатые филенчатые двери с латунными ручками; <p><u>Помещение 10:</u></p> <ul style="list-style-type: none"> - Три коробовые арки с профилированной окантовкой и с софитами, украшенными филенками (круглыми в центре и прямоугольными по бокам); - Галтель потолка и круглая розетка под люстру; - Наличник дверного проема с боковыми филенчатыми стойками; горизонтальный сандрик значительного выноса с сердцевидным листовым орнаментом; подвышение, раскрепованное над боковыми стойками и украшенное впалыми лежащими филенками; - Двухстворчатые филенчатые двери с латунными ручками; - Металлическое ограждение лестницы с раппортом из завитков; <p><u>Помещение 11:</u></p> <ul style="list-style-type: none"> - Наличники дверных проемов с боковыми филенчатыми стойками; горизонтальными сандриками значительного выноса с сердцевидным 	<p>Удовлетворительное Удовлетворительное</p> <p>Удовлетворительное Удовлетворительное Удовлетворительное</p> <p>Удовлетворительное</p> <p>Удовлетворительное</p> <p>Удовлетворительное</p> <p>Удовлетворительное</p> <p>Удовлетворительное</p> <p>Удовлетворительное Удовлетворительное</p> <p>Удовлетворительное Имеются утраты</p> <p>Удовлетворительное</p>	<p>Фото 72</p> <p>Фото 73, 74</p> <p>Фото 75</p> <p>Фото 76, 77</p> <p>Фото 78, 79, 80, 81</p>

Местоположение	Предмет охраны	Состояние	Примечание, схемы, № фото
	<p>листовым орнаментом; подвышение, раскрепованное над боковыми стойками и украшенное впальми лежащими филенками;</p> <ul style="list-style-type: none"> - Двухстворчатые филенчатые двери с латунными ручками; - Полуциркульные окна с окантовкой профилированными платиками; <p><u>Помещение 16 (черная лестница):</u></p> <ul style="list-style-type: none"> - Ограждение лестницы токарными стройными балясинами; - Арки на площадках; <p><u>Помещение 21:</u></p> <ul style="list-style-type: none"> - Композиционное решение интерьера зала со сценической частью, фланкированной парными колоннами и боковыми (директорскими) ложами; - Колонны композитного ордера по сторонам лож; ограждение ложи в первом ярусе выпуклой формы с гладкой поверхностью, во втором – с барельефом балюстрады; - Широкая потолочная галтель украшенная барельефами из трофеев и венков со звездами; по верху галтели массивная гирлянда, плетеная из листьев; - Завершение стен антаблементом, раскрепованного профилированными тягами; - Членение стен на прясла широкими лопатками; - Лопатки на подложке с орнаментальными резными вставками по бокам в верхней части; - Прямоугольная арка сцены с порталом, украшенным квадратными филенками с чередованием орнамента розеток и лир; - Картуши на торцевой стене (по обеим сторонам сцены); 	<p>Удовлетворительное Удовлетворительное</p> <p>Неудовлетворительное Удовлетворительное</p> <p>Удовлетворительное</p> <p>Удовлетворительное</p> <p>Удовлетворительное</p> <p>Неудовлетворительное</p> <p>Удовлетворительное Удовлетворительное</p> <p>Удовлетворительное</p> <p>Удовлетворительное</p>	<p>Фото 82, 83</p> <p>Фото 84-93</p>
<p>Интерьер – антресольный этаж</p>	<p><u>Помещение 1 (главная лестница):</u></p> <ul style="list-style-type: none"> - Оформление верхней части стены (наружной) лежащими филенками - Окантовка крупных арочных оконных проемов профилированными платиками; - По потолку лестничного марша и потолку междуэтажной площадки фигурные филенки с углами с выходящими тремя четвертями окружности и ромбами в середине; - Галтель потолка и фигурная розетка с треугольными зубцами под люстру; - Металлическое ограждение лестницы с раппортом из завитков; 	<p>Удовлетворительное Неудовлетворительное</p> <p>Удовлетворительное</p> <p>Неудовлетворительное Удовлетворительное</p>	<p>Фото 94-97</p>

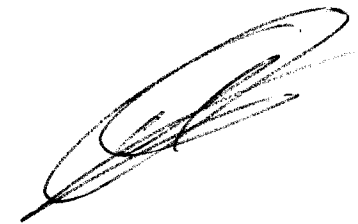
Местоположение	Предмет охраны	Состояние	Примечание, № фото
	<u>Помещение 2:</u> - Галтель потолка;	Удовлетворительное	Фото 98
	<u>Помещение 3:</u> - Галтель потолка и круглая потолочная розетка;	Удовлетворительное	Фото 99
Интерьер – Общее для всех этажей	- Первоначальные двухстворчатые двери с филежными полотнами; - Латунные ручки с замками на дверях (всего 27 ручек)	Удовлетворительное Удовлетворительное	Фото 100 Фото 101
Фасады – Общее для всего здания	- Парапетные столбики, аттиковые стенки; - Ограждение кровли из чугунных литых балясин	Удовлетворительное Демонтировано, некоторые балясины лежат на чердаке	Фото 15, 16 Фото 102

*При выполнении данного «Предмета охраны» использовался «Перечень предметов охраны», разработанный 17.02.2006 главным специалистом ОГУ ЦСН Прокудиным А.Н., зав. НИС ОГУ ЦСН Басиной Л.Г. и архитектором Калининой И.В.

Приложения:

1. Материалы БТИ, схемы расположения особенностей объекта культурного наследия – 9 л.
2. Материалы фотофиксации – 52 л.

В.з.д. руководителя службы по охране объектов культурного наследия Иркутской области

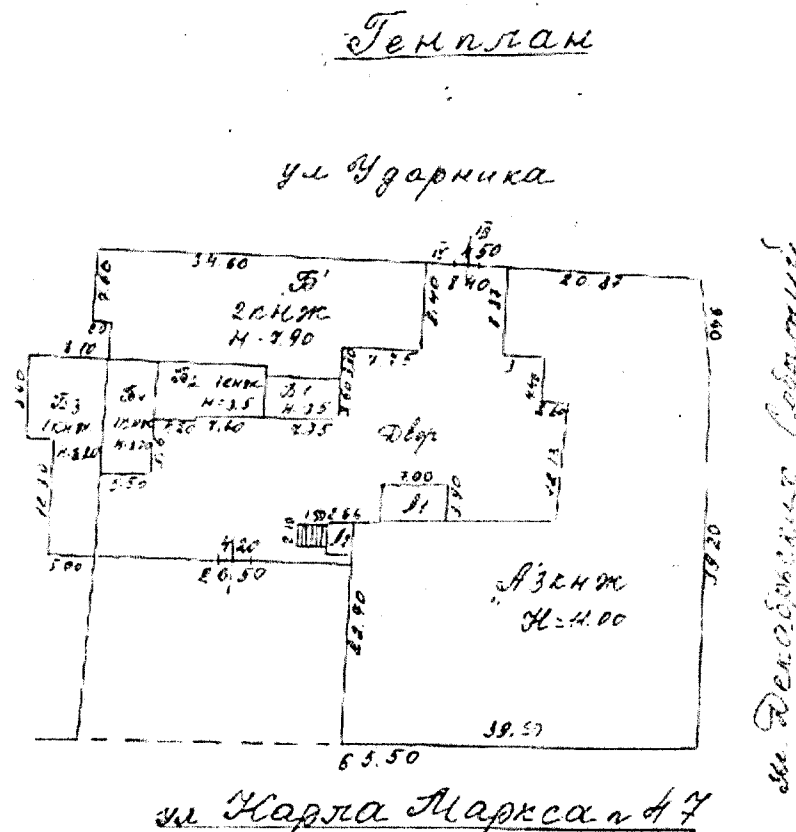


А.А. Фоменко

Наименование объекта: «Дом офицеров (бывш. дом купца Колыгина)».

Датировка объекта: 1883-1890 (?) гг.; 1905 г.; 1920-1921 гг.

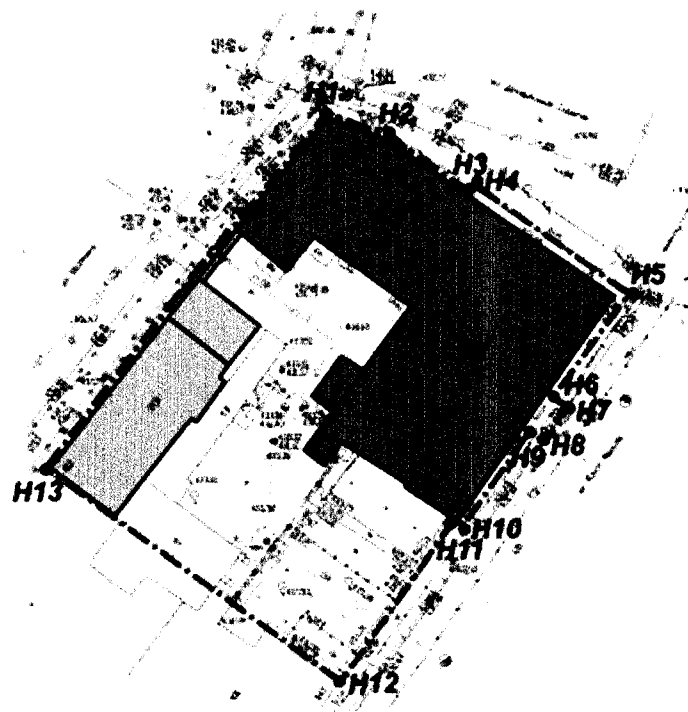
Адрес объекта: г. Иркутск, ул. Карла Маркса, 47.



Иркутский филиал ФГУП «Росвоплоанизация»			
№ 8 А			
Лист №	План земельного участка адрес: г. Иркутск, ул. Карла Маркса, 47		№ 1508
Дата	Исполнитель	Фамилия	Подпись
05.09.05	позиж	Обухин А Г	<i>Обухин А Г</i>
27.03.05	проверил	Евремцов М В	<i>Евремцов М В</i>

Рис. 1 – Генеральный план объекта

С
▲



Условные обозначения



граница территории объекта культурного наследия с поворотными точками



объект культурного наследия регионального значения - Дом офицеров (бывш. Дом Кольгиной)



перестроенные служебные постройки усадьбы Кольгиной

Рис. 2 –Схема размещения объекта, схема границ

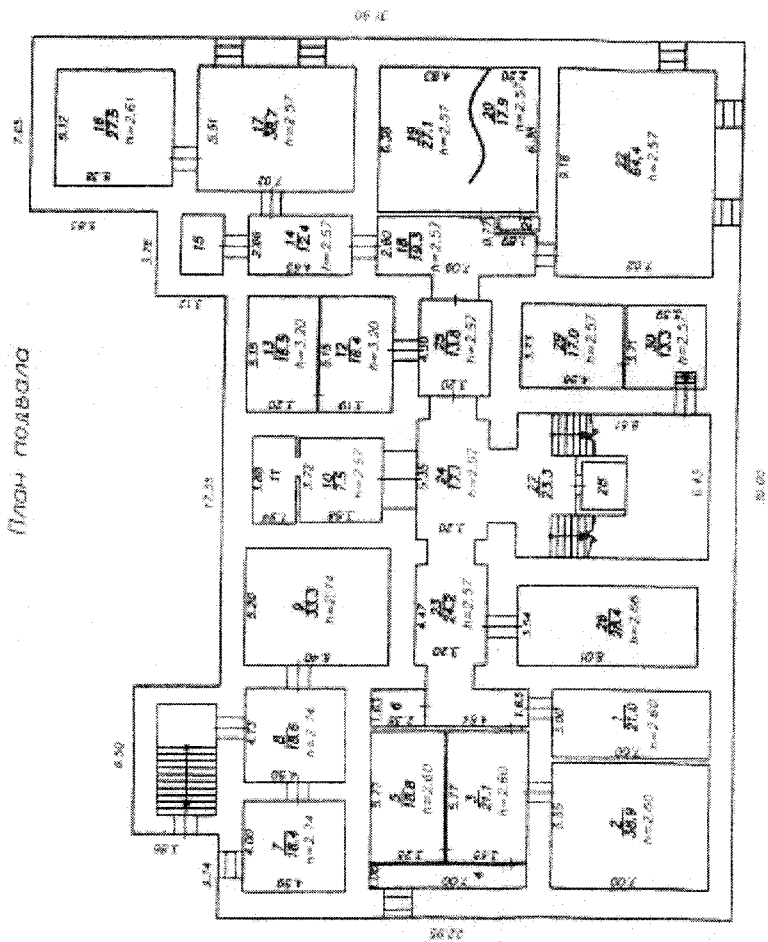


Рис. 3 – Поэтажный план. План подвала

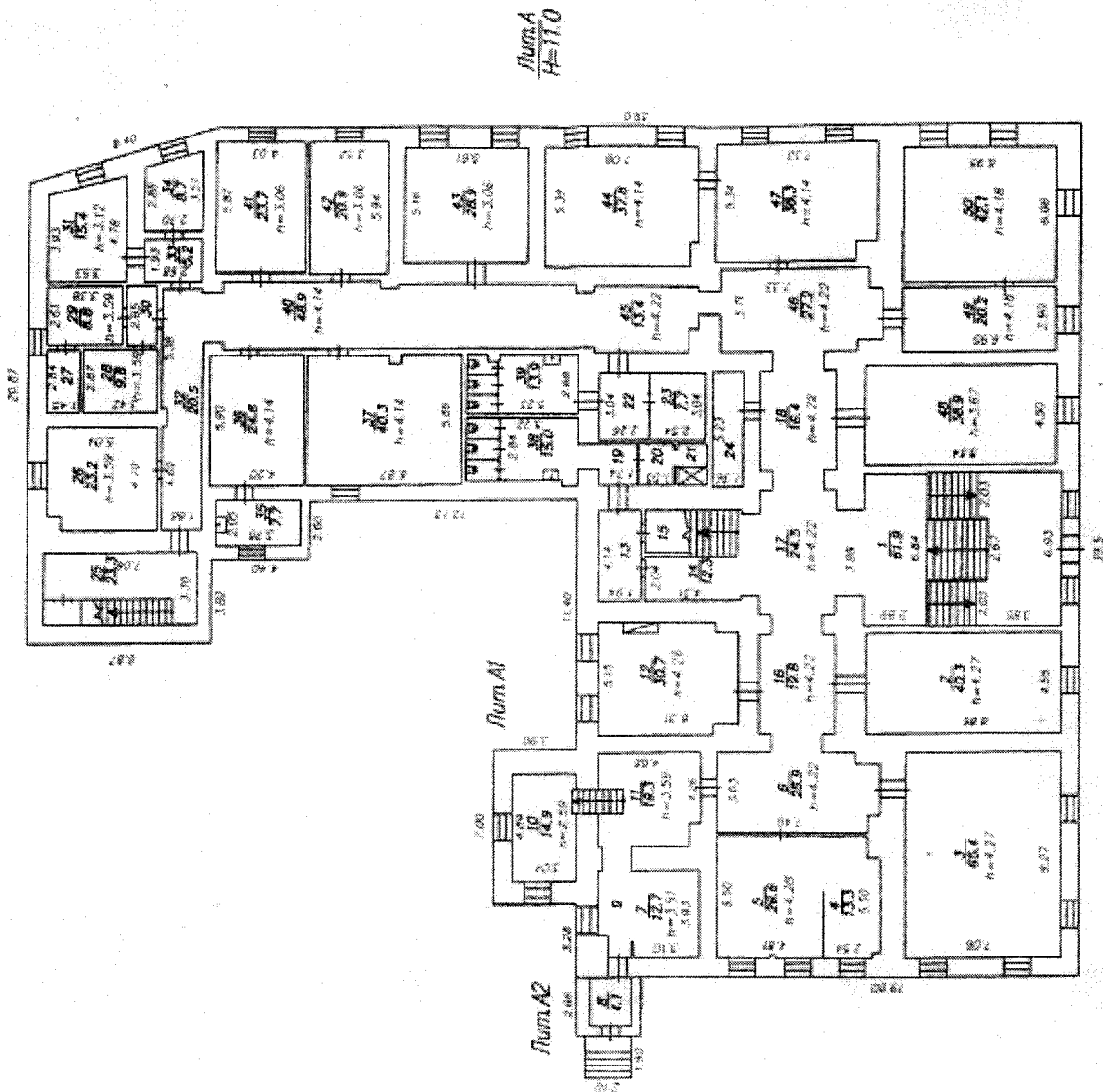


Рис. 4 – Поэтажный план. План первого этажа

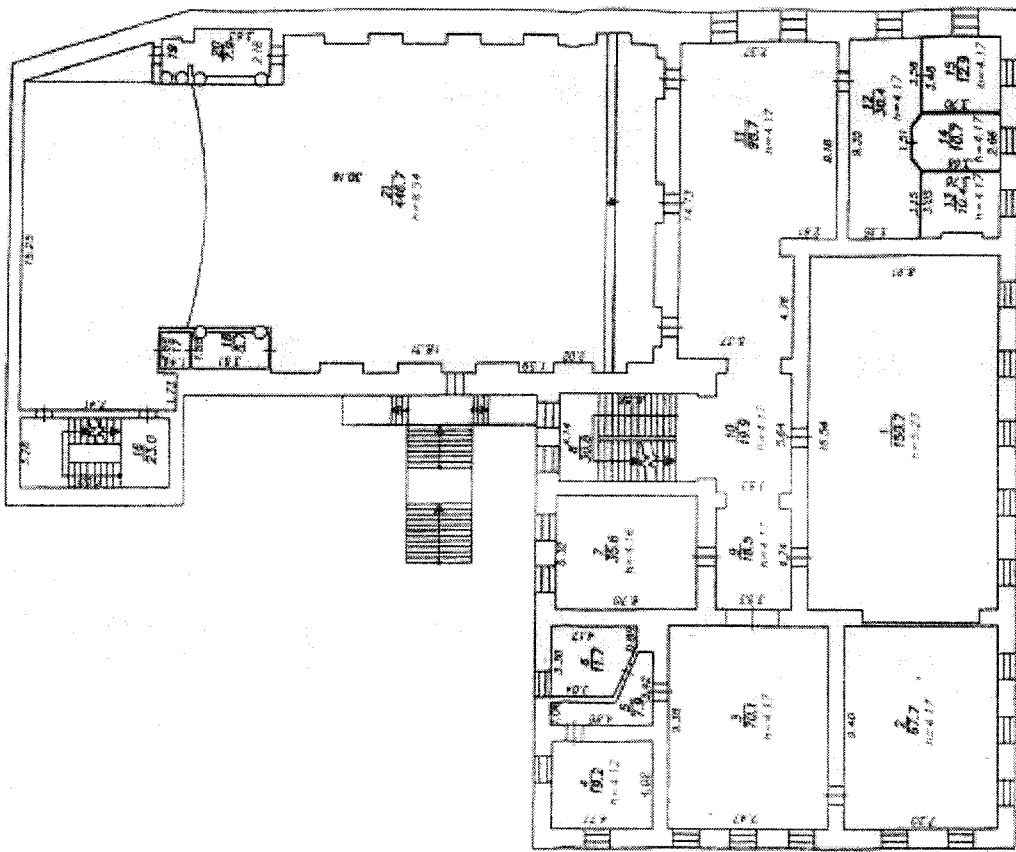


Рис. 5 – Поэтажный план. План второго этажа

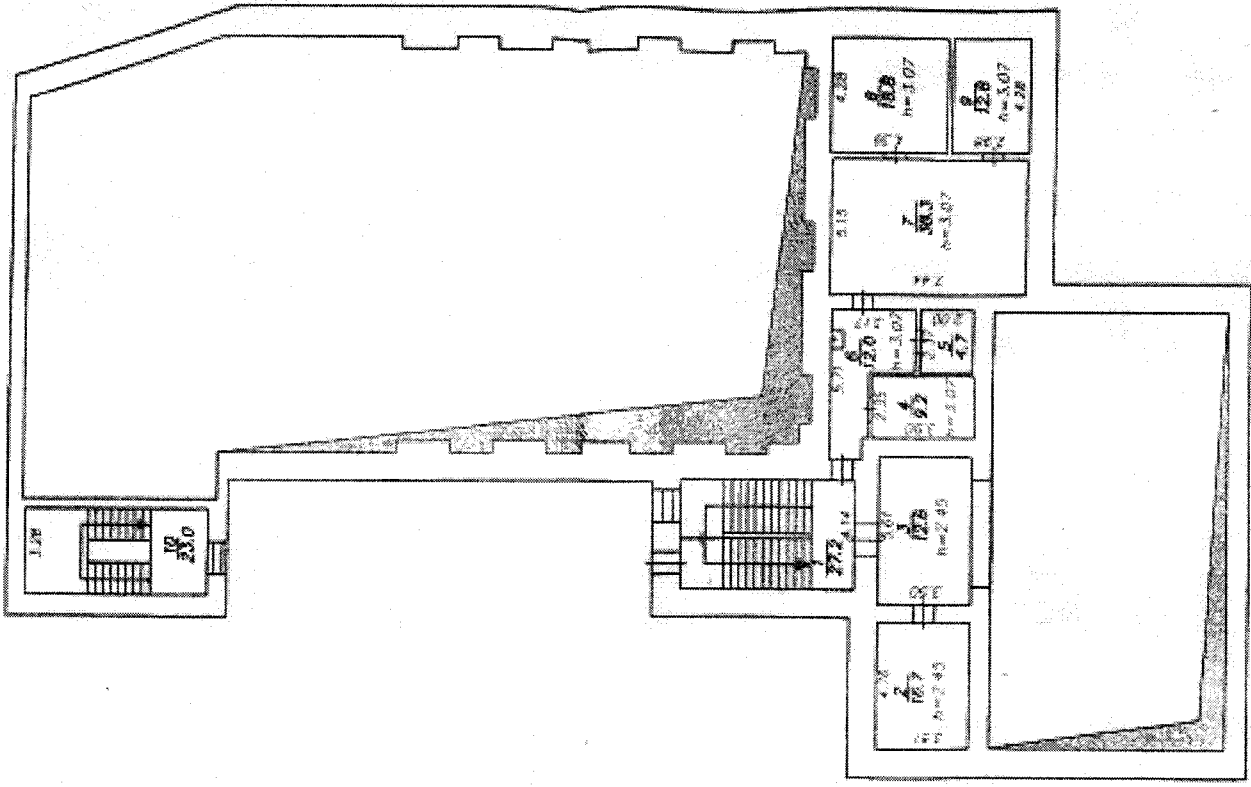



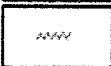




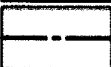



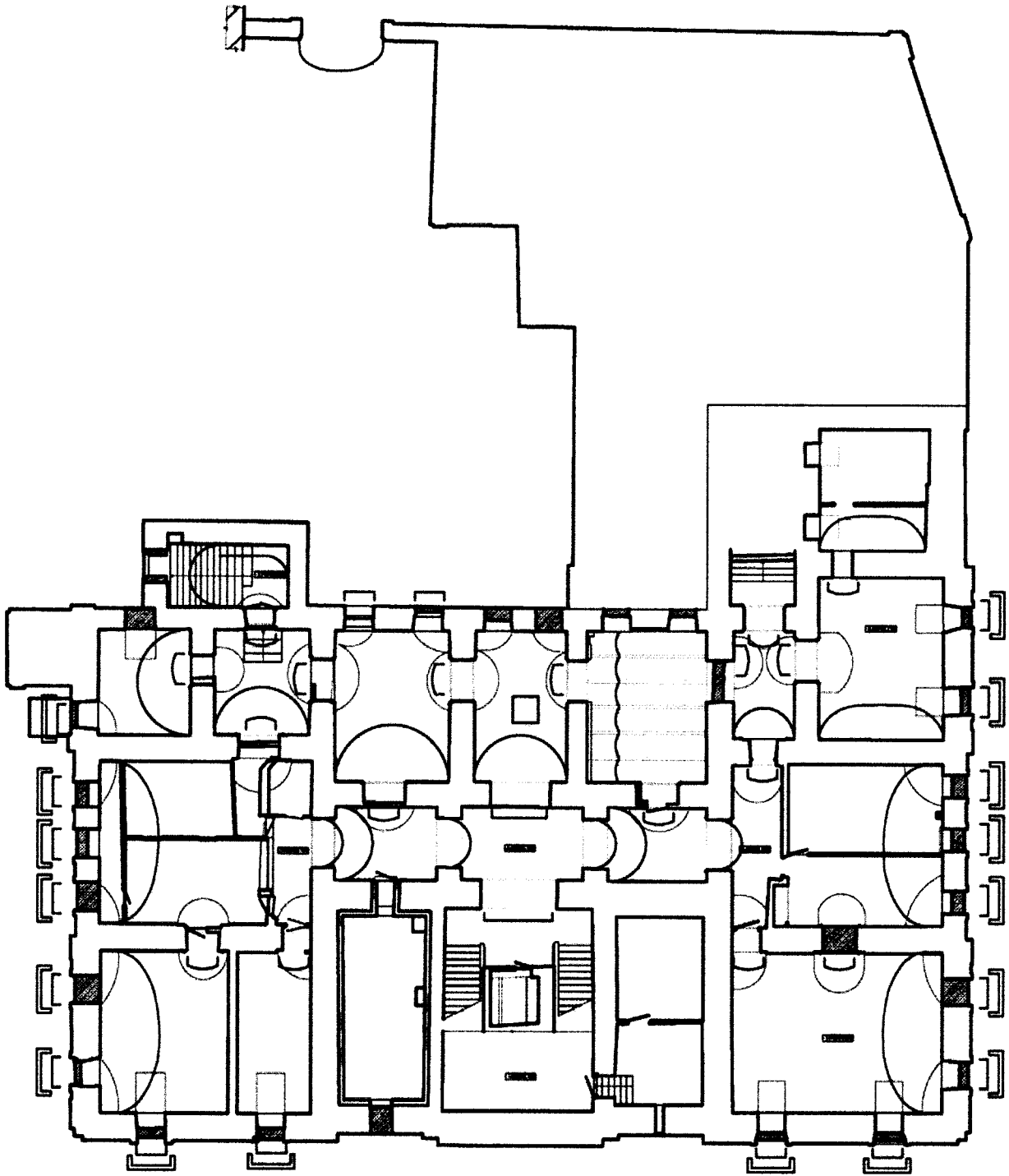


Рис. 6 – Поэтажный план. План третьего этажа

	Стены каменные (кирпич)
	Поздние стены и перегородки
	Заложенные проемы
	Пилястры
	Форма, размеры дверных и оконных проемов, сводов и арок
	Наличники
	Подоконные ниши
	Русты
	Подоконный и междуэтажный пояски
	Фриз с кронштейнами и модульонами
	Распалубки и потолочные тяги
	Карниз

**Рис. 7– Схема размещения особенностей объекта культурного наследия.
Условные обозначения**



**Рис. 8 – Схема размещения особенностей объекта культурного наследия.
План на отм.е -3,340**

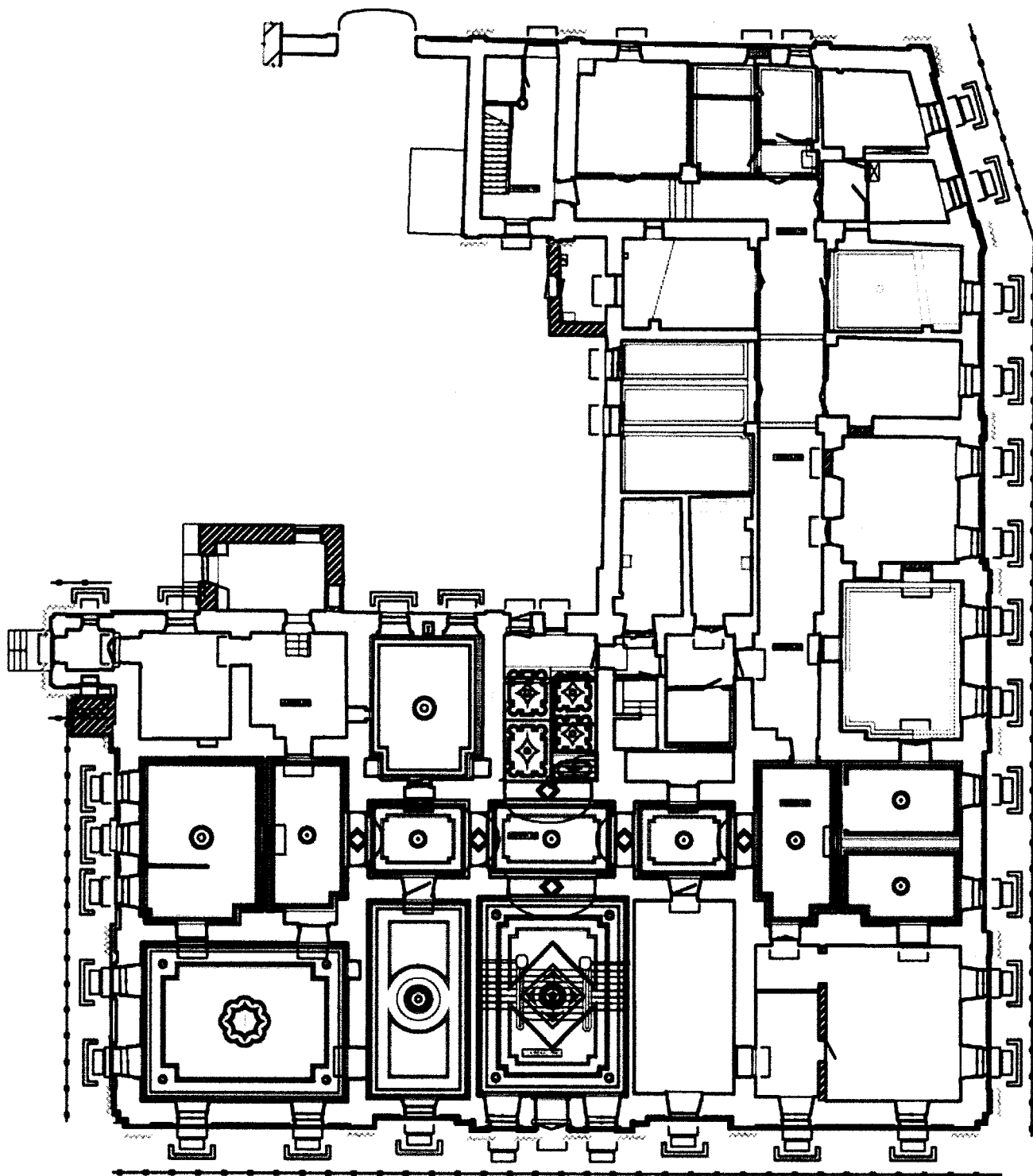
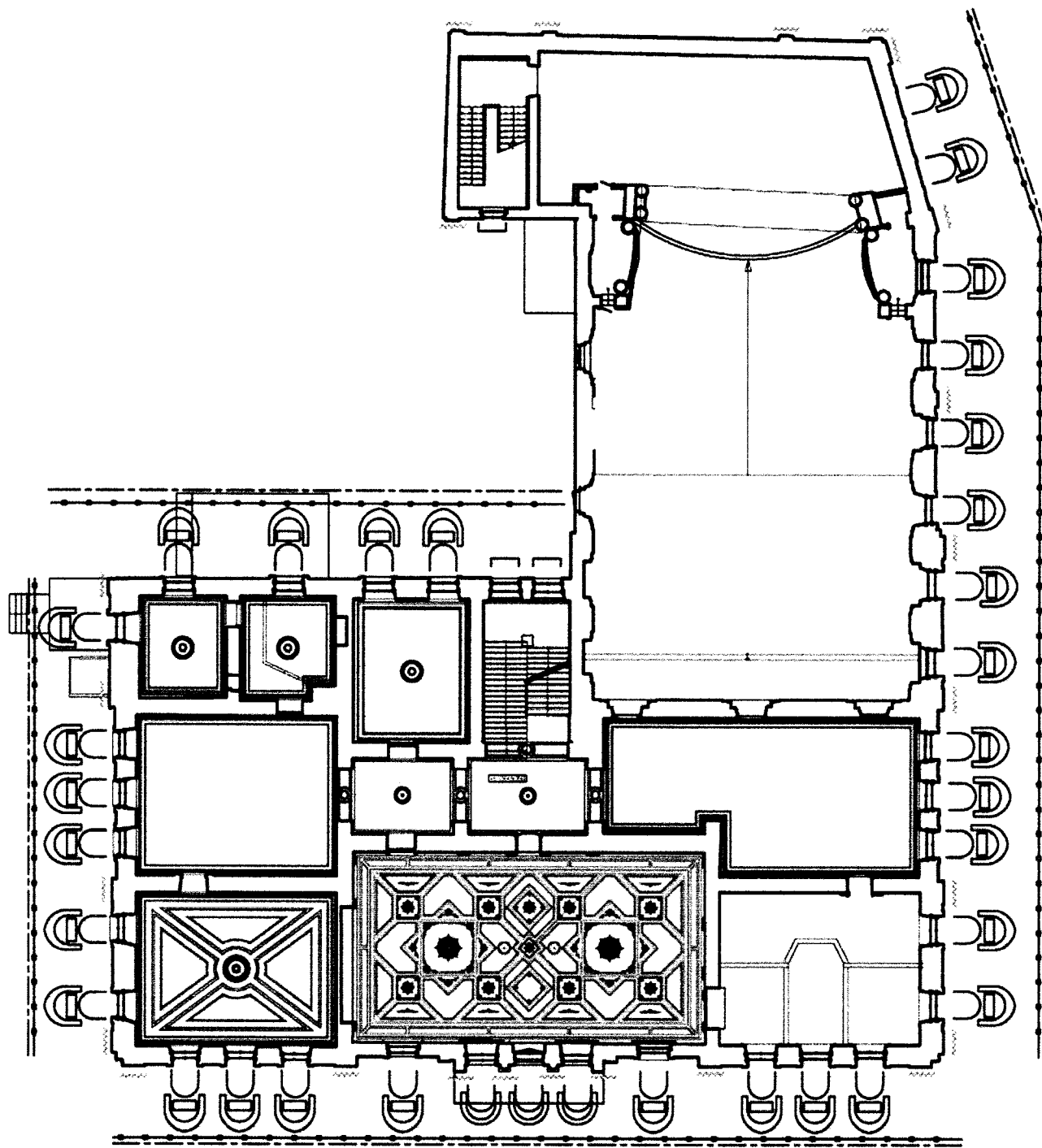
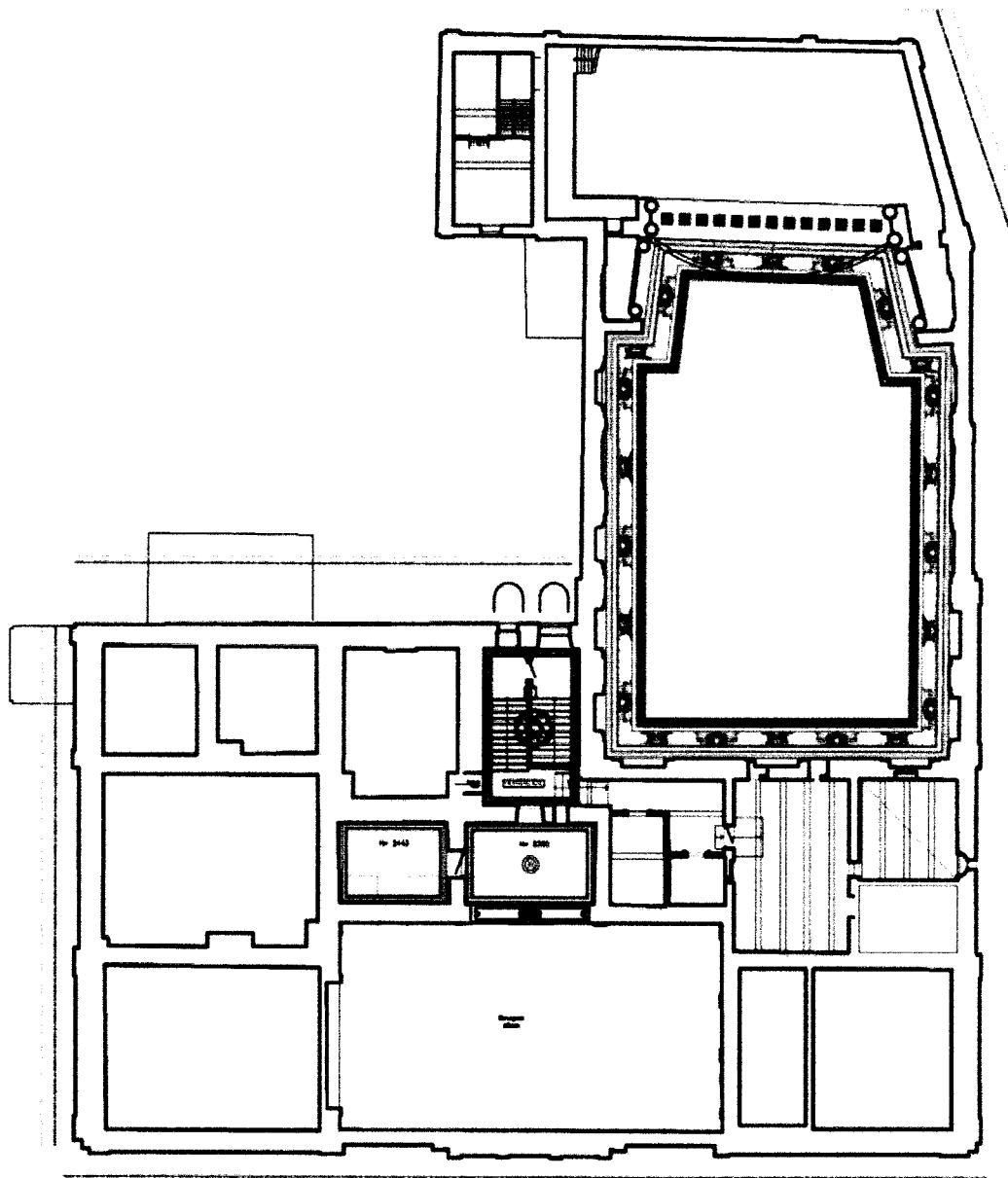


Рис. 9 – Схема размещения особенностей объекта культурного наследия.
План на отм. $\pm 0,000$



**Рис. 10 – Схема размещения особенностей объекта культурного наследия.
План на отм. +5,170**



**Рис. 11 – Схема размещения особенностей объекта культурного наследия.
План на отм. +8,640**

Наименование объекта: «Дом офицеров (бывш. дом купца Колыгина)».

Датировка объекта: 1883-1890 (?) гг.; 1905 г.; 1920-1921 гг.

Адрес объекта: г. Иркутск, ул. Карла Маркса, 47.



Фото 1 - Проезжая лучковая арка со стороны пер.Ударника



Фото 2 - Кованое заполнение ограды на столбах со стороны ул.К.Маркса



Фото 3 - Общий вид здания с угла ул. К.Маркса и Декабрьских Событий



Фото 4 - Главный (юго-восточный) фасад с ул. К.Маркса

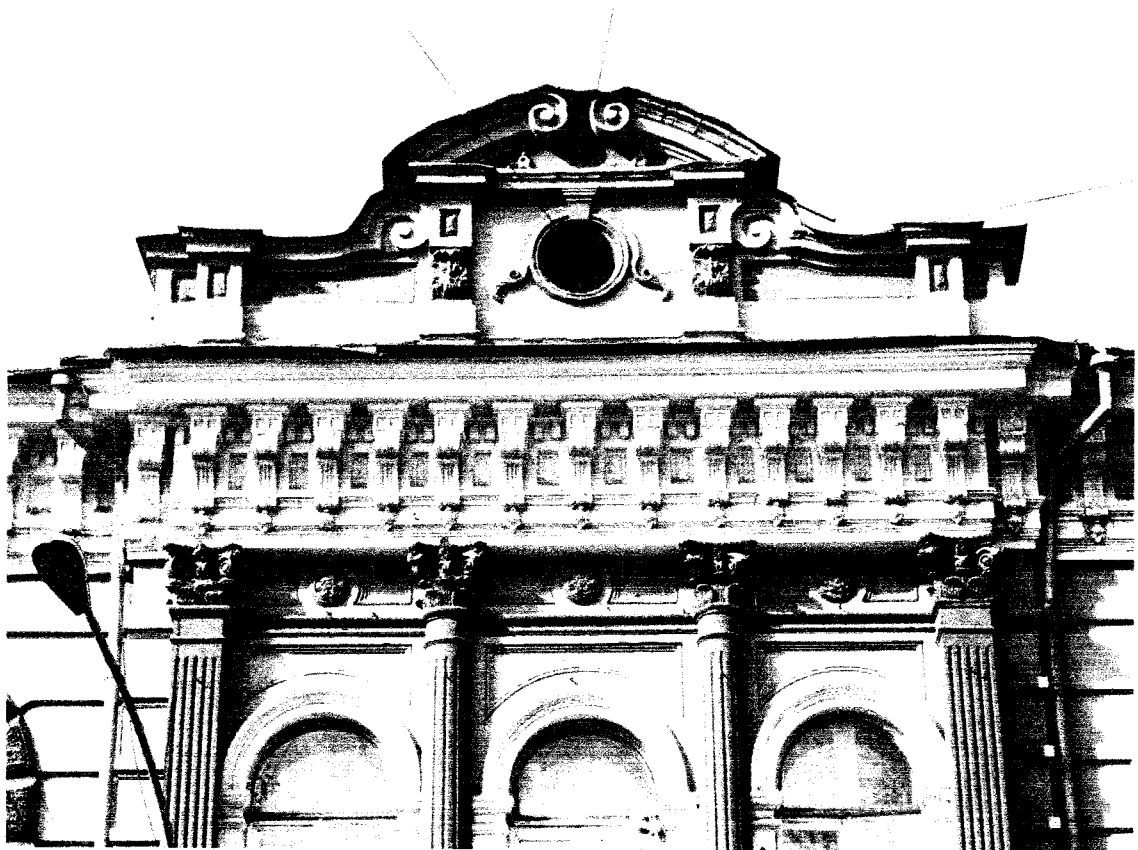


Фото 5 - Членение стен среднего ризалита. Второй этаж.



Фото 6 - Угловая пилястра среднего ризалита, заполнение антревольтов второго этажа



Фото 7 - Капитель средней полуколонны центрального ризалита.



Фото 8 - Модульоны и кронштейны на фризе

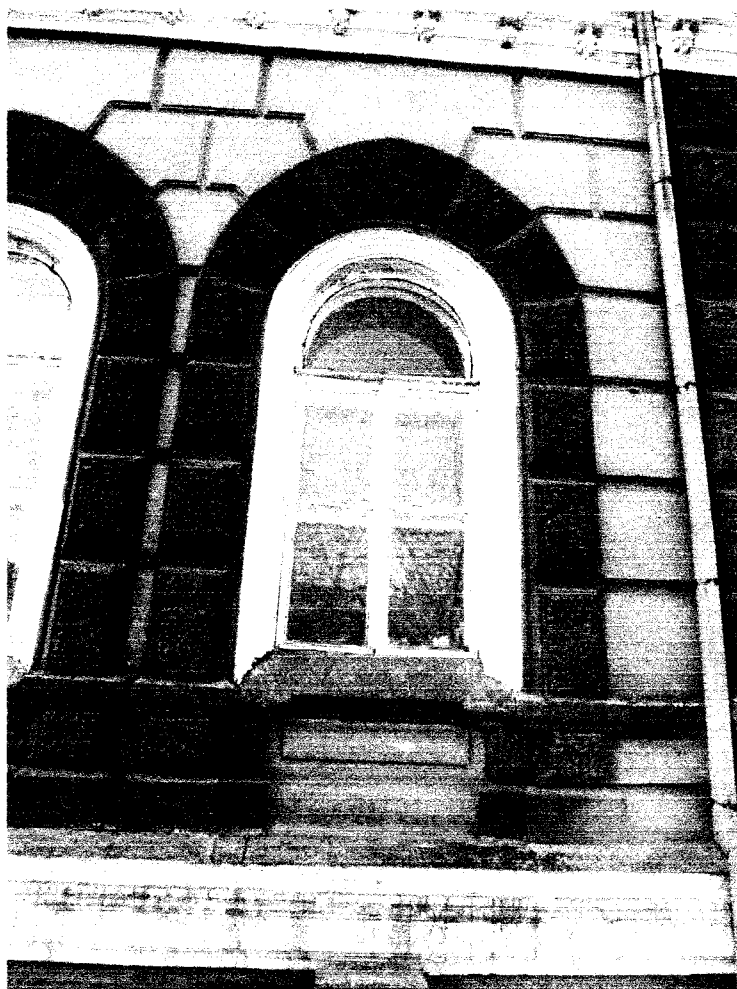


Фото 9 - Окно второго этажа



Фото 10 - Членение стен среднего ризалита. Первый этаж



Фото 11 - Окно первого этажа

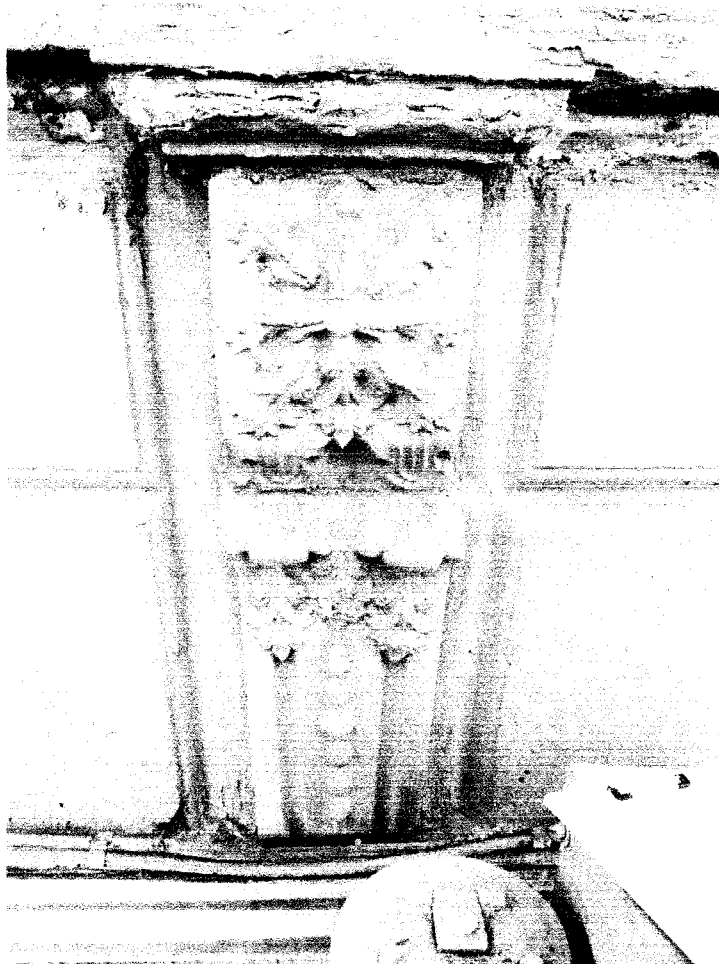


Фото 12 - Фигурный замковый камень окна первого этажа.



Фото 13 - На балконе центрального ризалита



Фото 14 - Ограждение балкона



Фото 15 - Фигурный аттик центрального ризалита

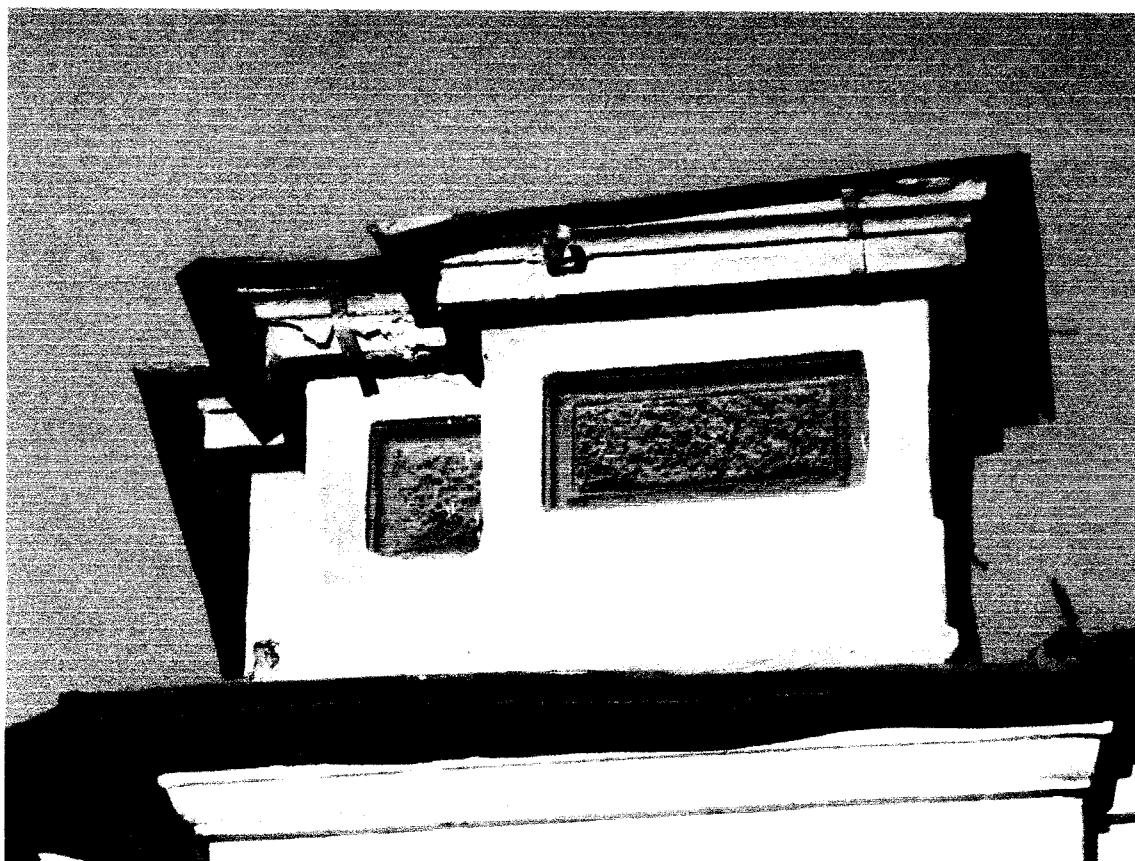


Фото 16 - Аттиковая стенка над боковым ризалитом



Фото 17 - Общий вид фасада по ул. Декабрьских Событий



Фото 18 - Поздняя вставка между старой частью здания и реконструированная кухня-столовая.



Фото 19 - Окно и ниша первого этажа с фигурным замковым камнем



Фото 20 - Окна второго этажа



Фото 21 - Боковой юго-западный фасад (фрагмент)



Фото 22 - Одноэтажный тамбур входа



Фото 23 - Фасад по пер. Ударника



Фото 24 - Дворовый северо-западный фасад (фрагмент)



Фото 25 - Дворовый северо-западный фасад (фрагмент)

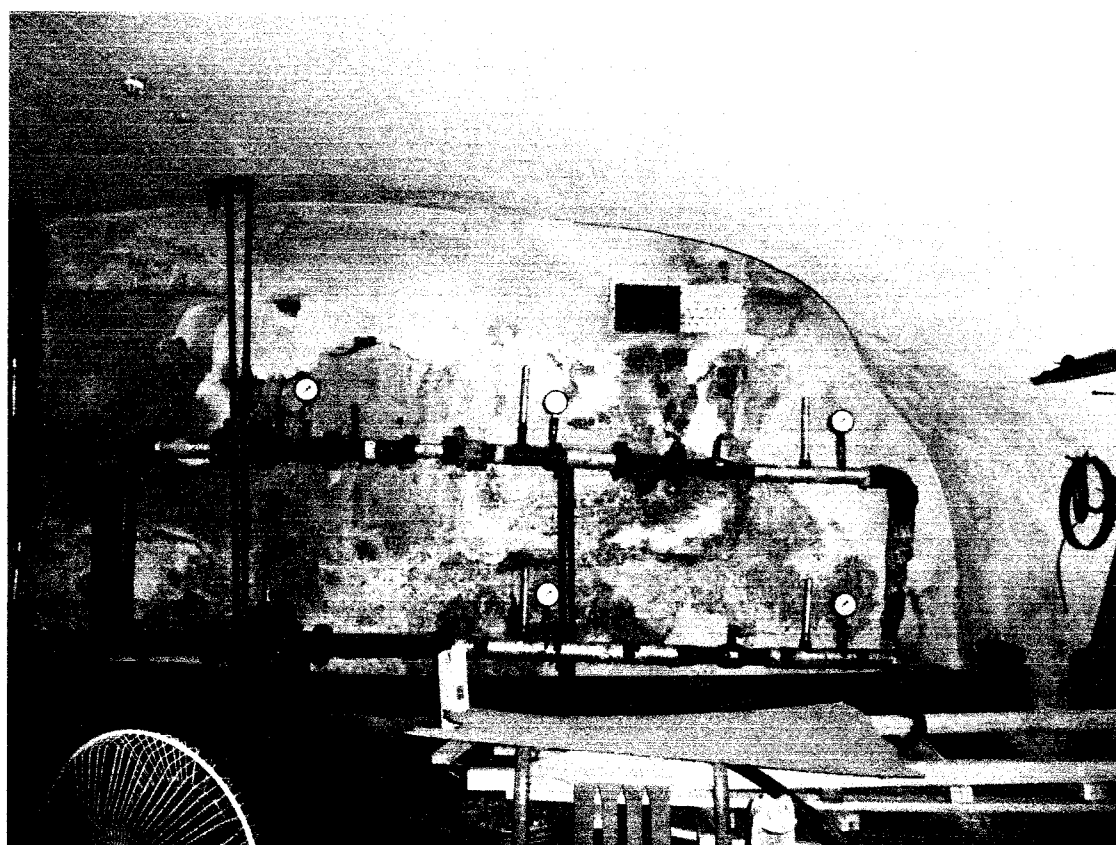


Фото 26 - Подвал. Коробовый свод (пом. 1, 2)

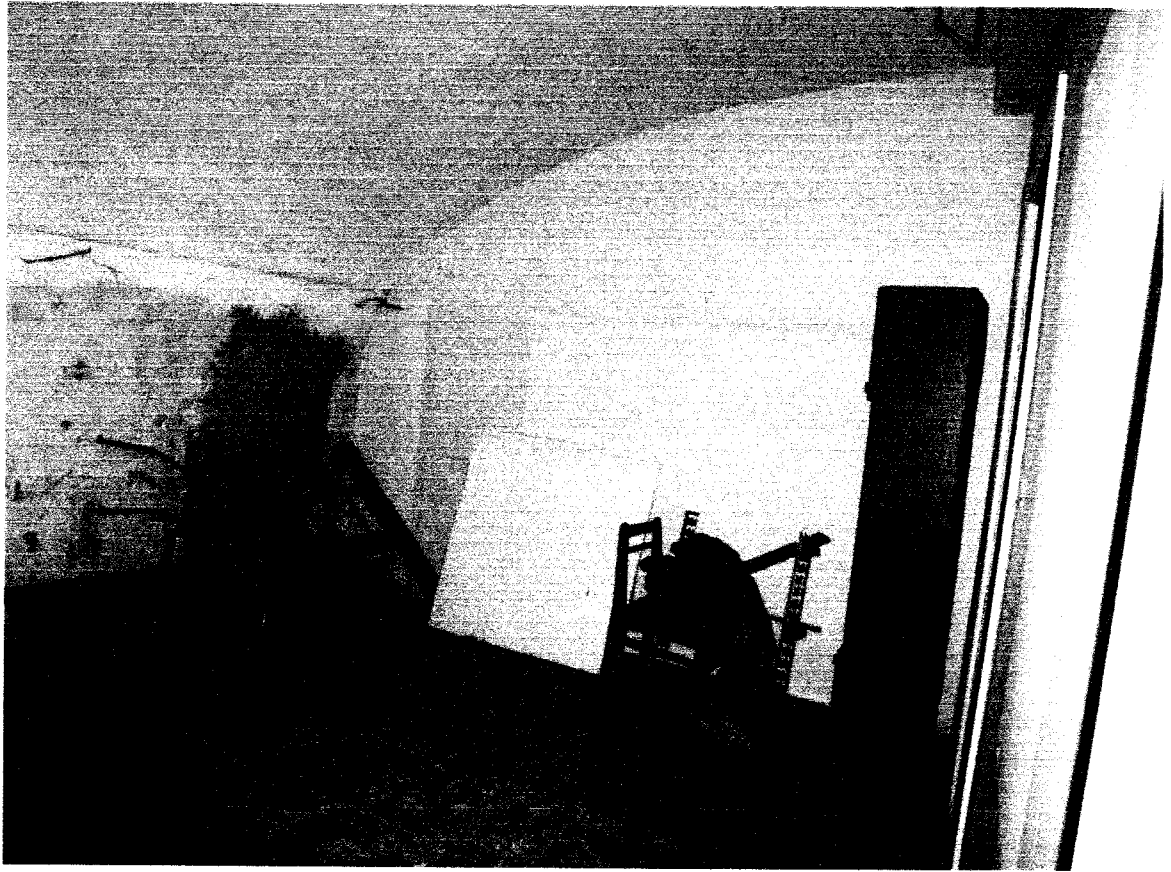


Фото 27 - Подвал. Коробовый свод (пом. 3, 4, 5, 6)

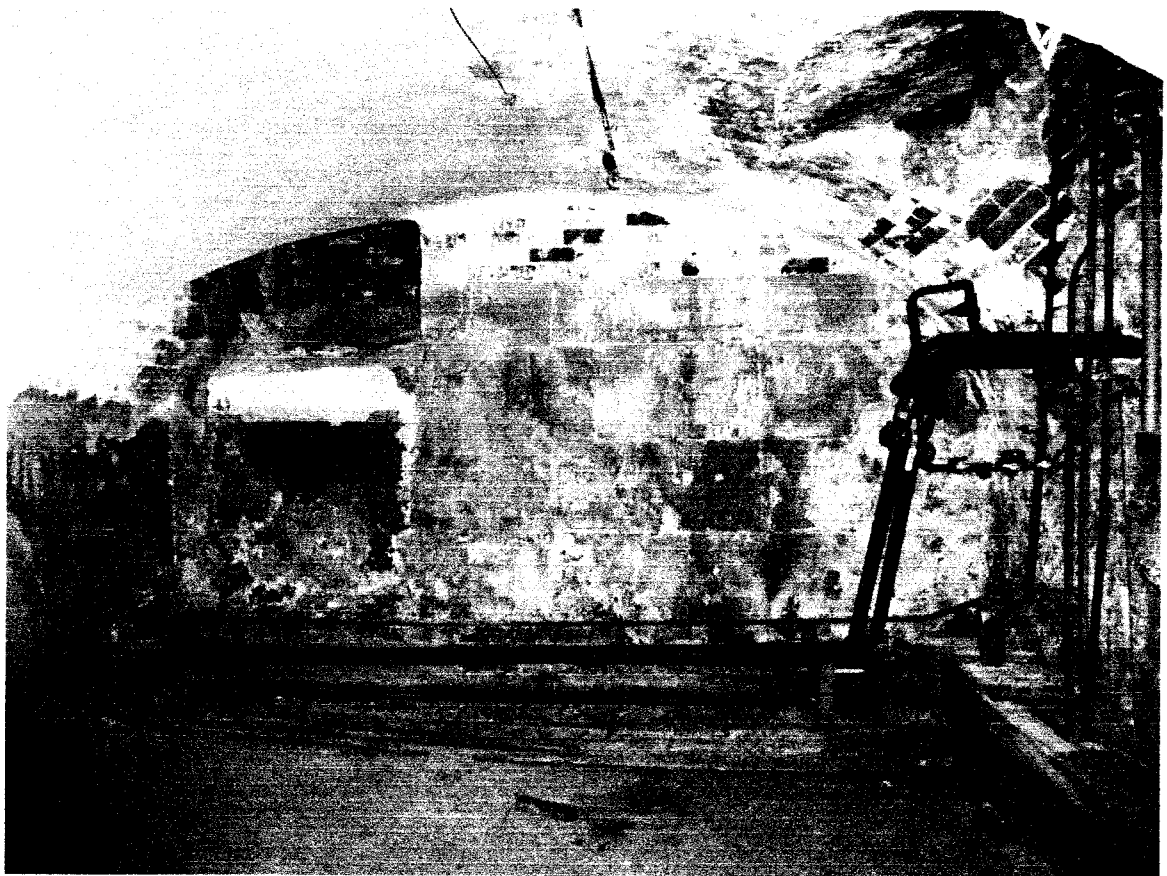


Фото 28 - Помещение 7

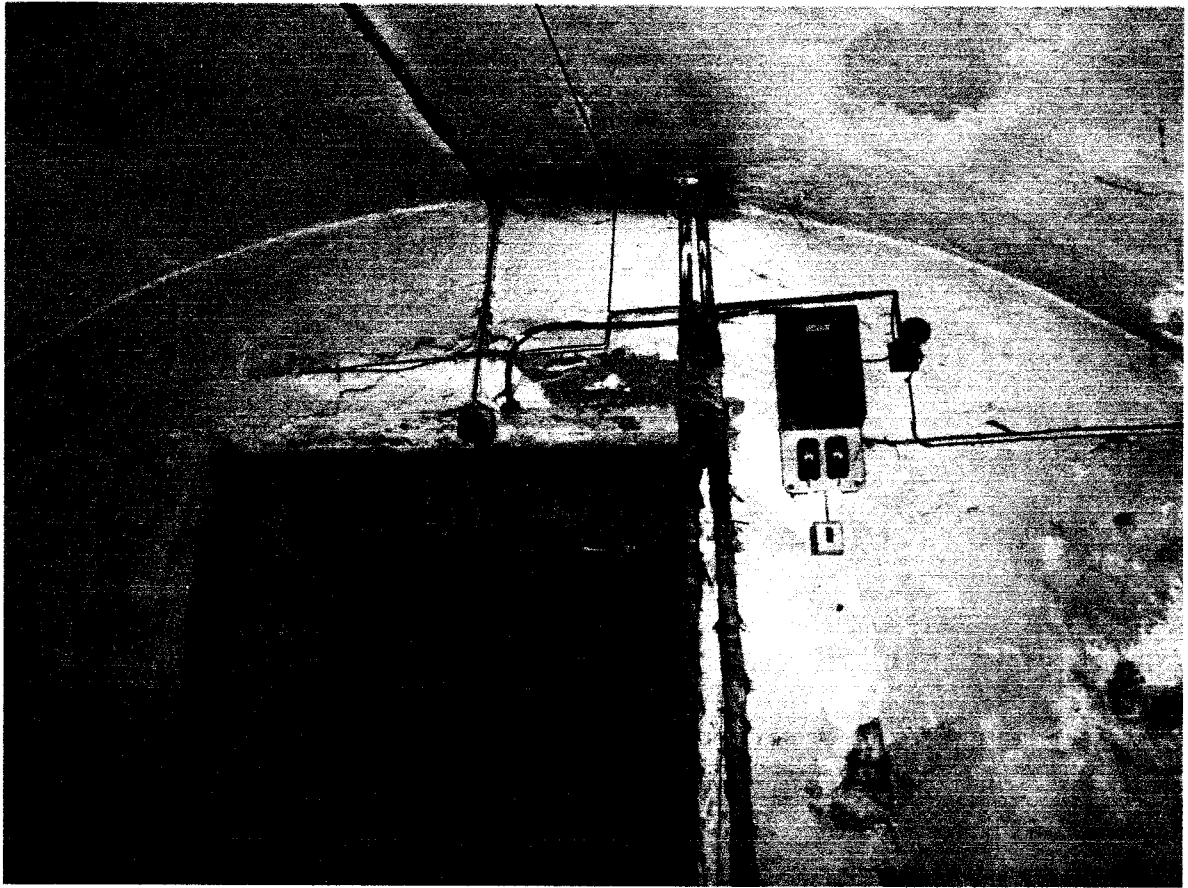


Фото 29 - Помещение 8



Фото 30 - Лестница из подвала



Фото 31 - Помещения 23, 25



Фото 32 - Помещение 9

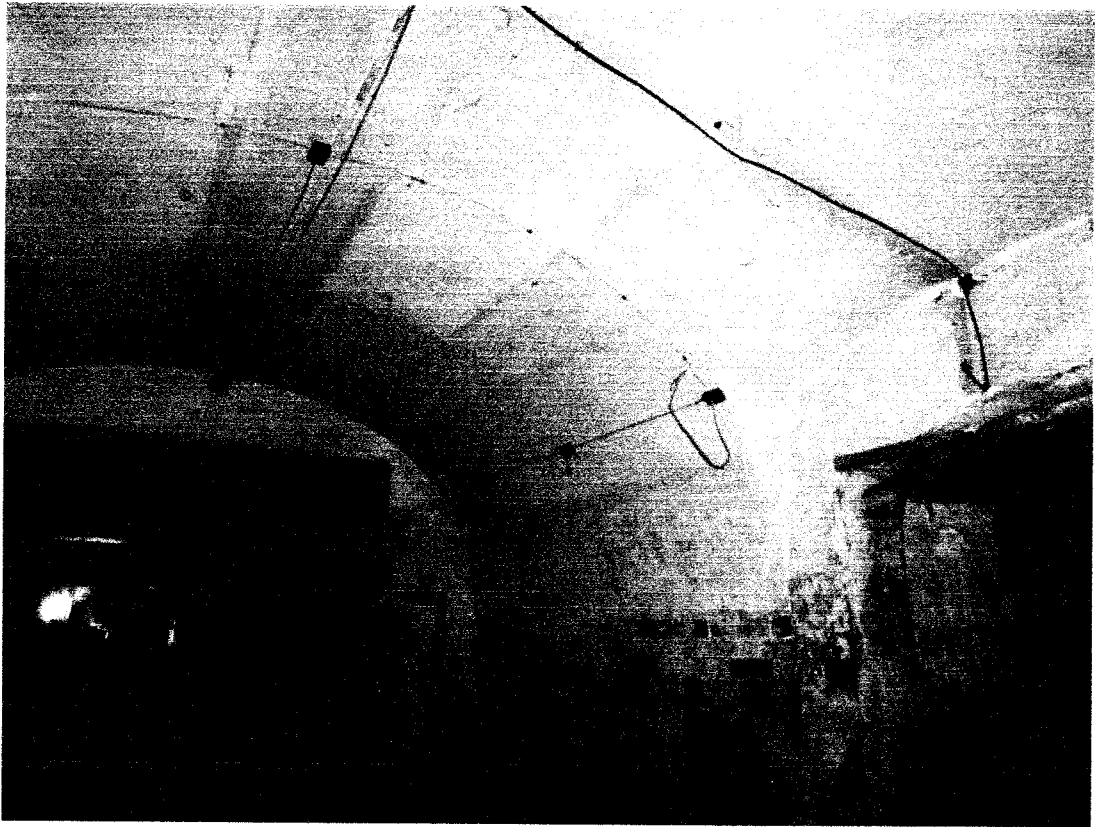


Фото 33 - Помещение 10, 11

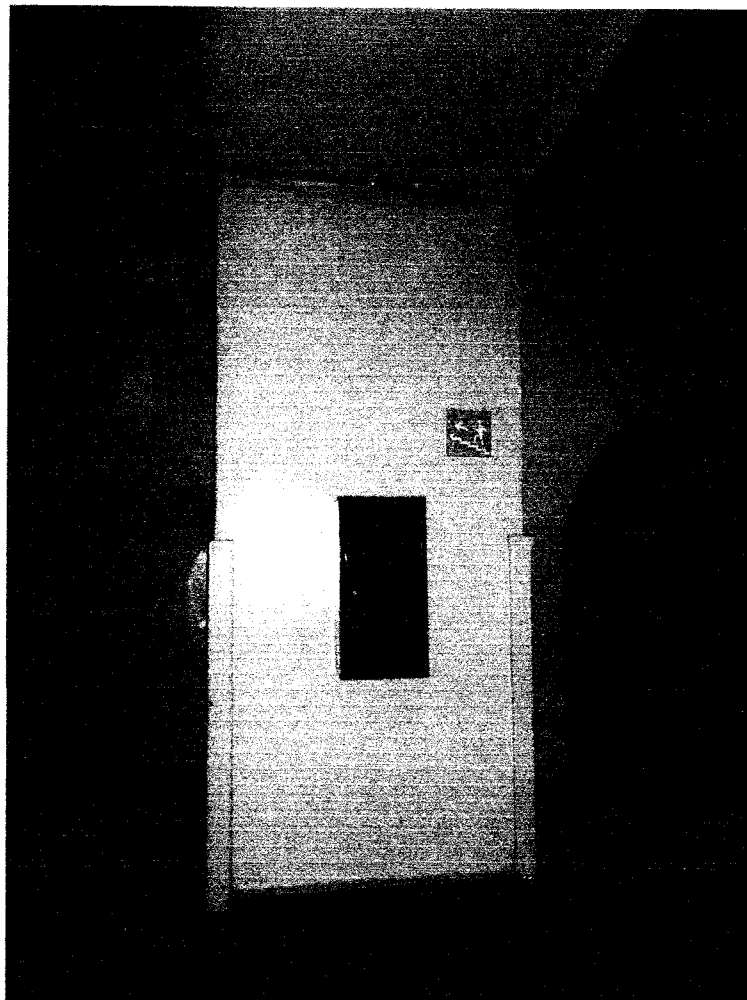


Фото 34 - Помещение 24

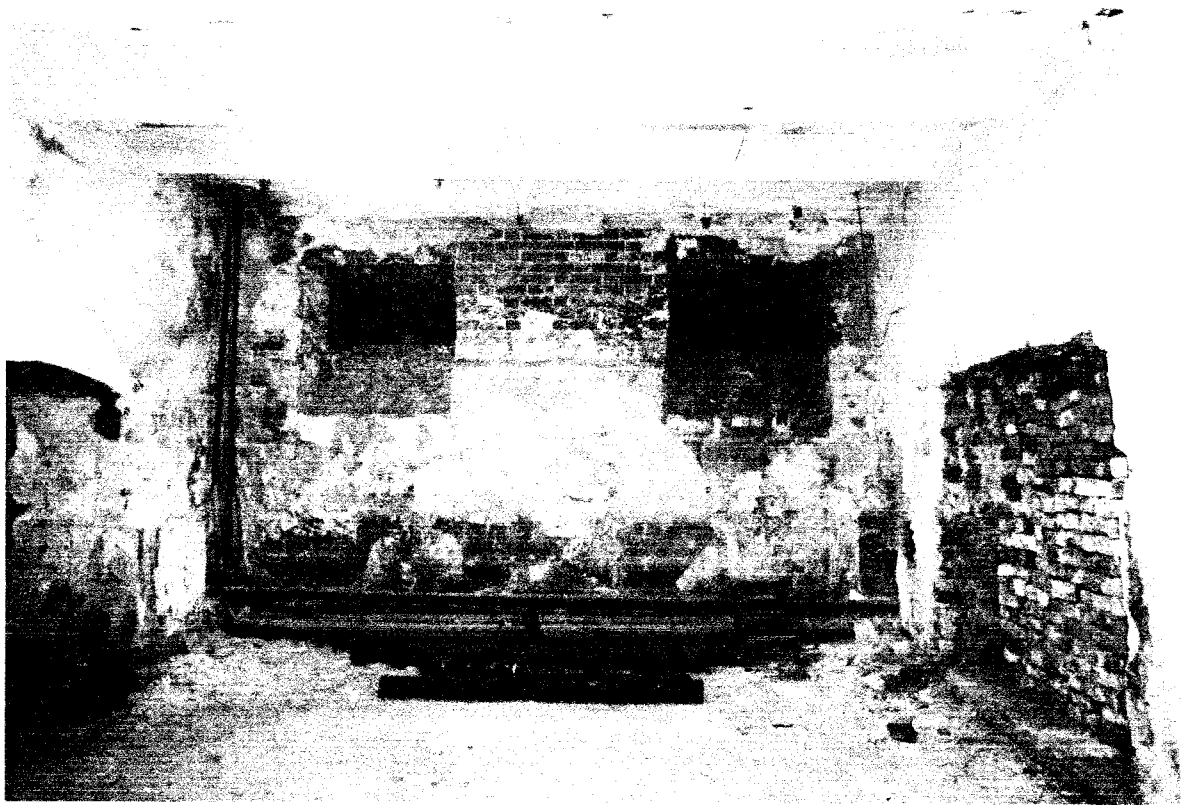


Фото 35 - Помещение 12, 13



Фото 36 - Помещение 19

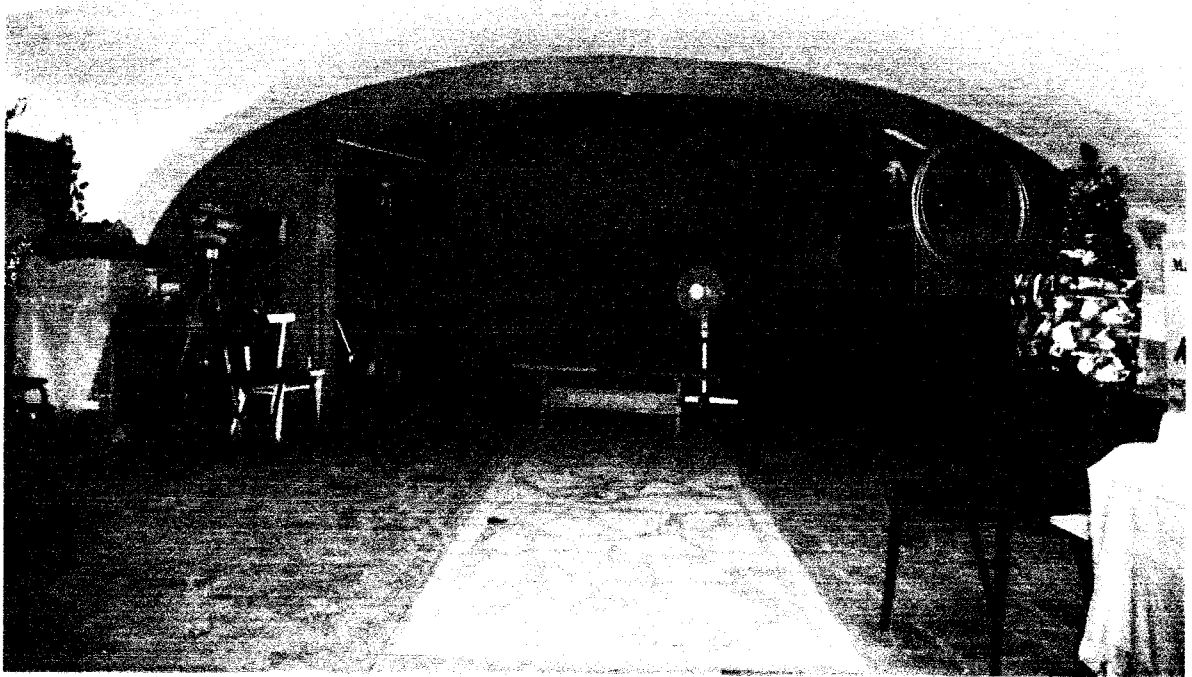


Фото 37 - Помещение 22



Фото 38 - Помещение 14



Фото 39 - Помещение 17



Фото 40 - Помещение 15



Фото 41 - Помещение 27



Фото 42 - Лестница из подвала в вестибюль



Фото 43 - Первый этаж. Помещение 1. Трехмаршевая лестница

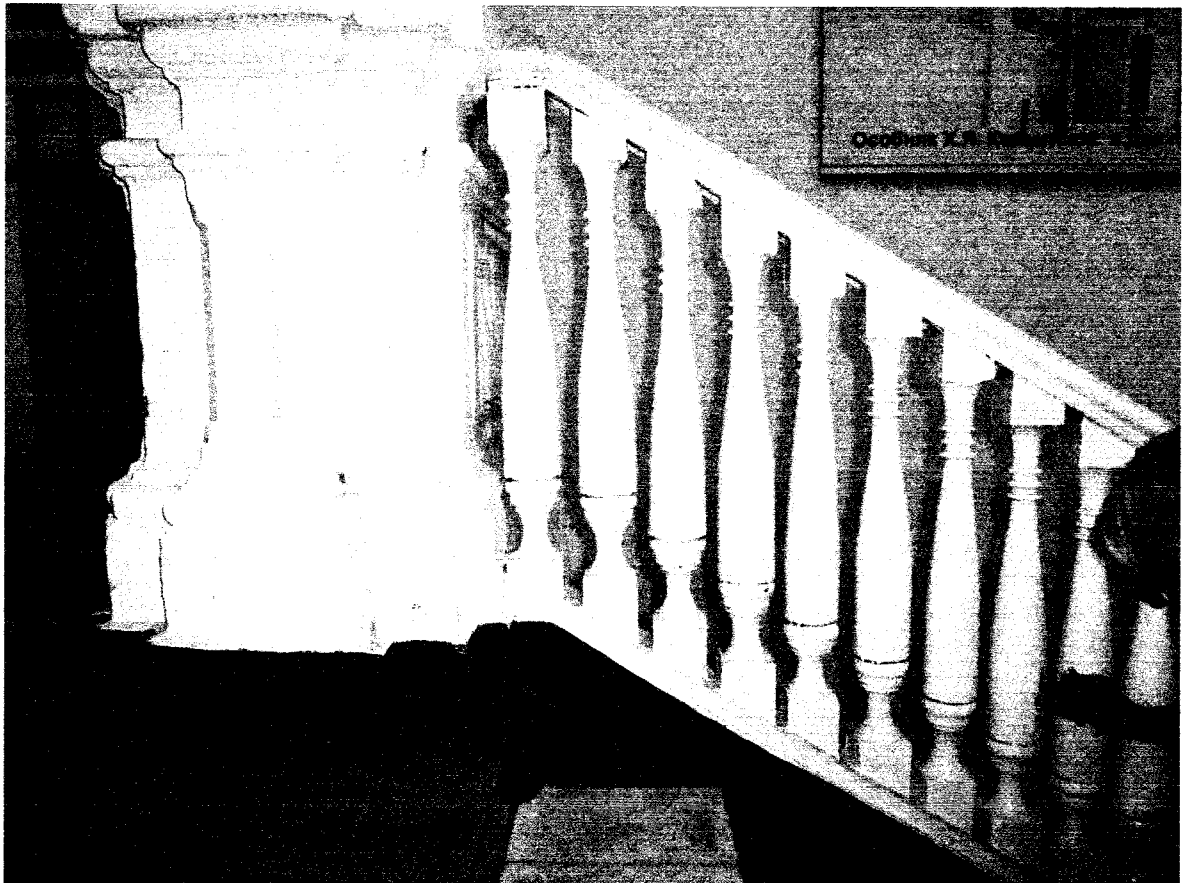


Фото 44 - Первый этаж. Помещение 1. Ограждение лестницы

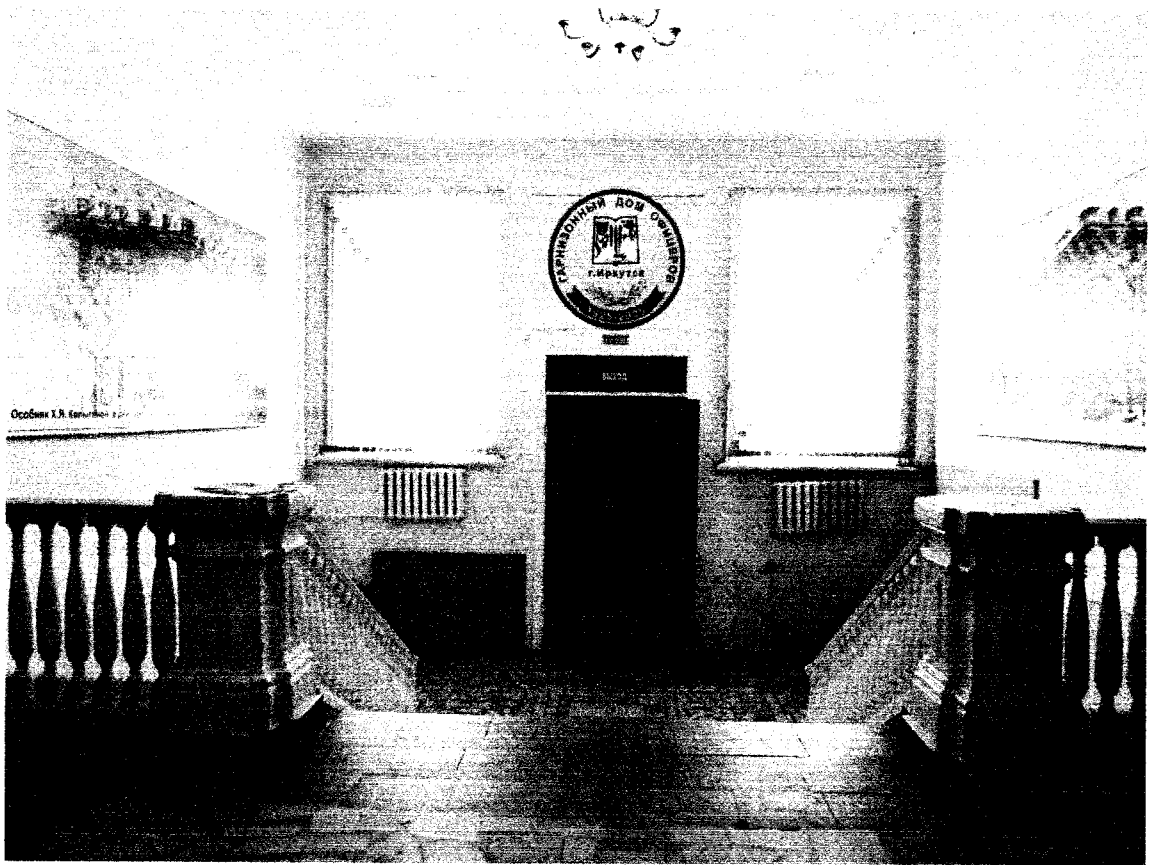


Фото 45 - Первый этаж. Помещение 1



Фото 46 - Первый этаж. Помещение 1. Потолок



Фото 47 - Первый этаж. Помещение 1. Скульптура «Деметра»

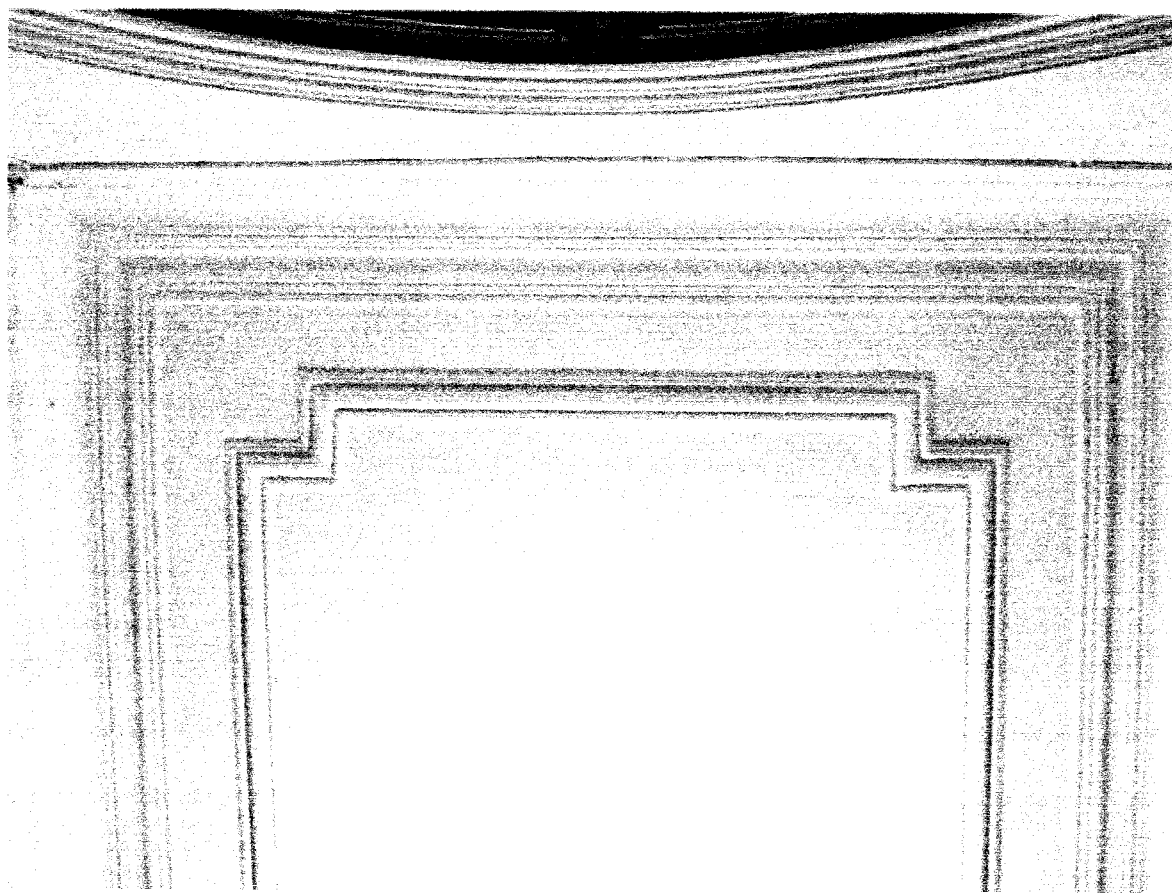


Фото 48 - Первый этаж. Помещение 17. Потолок

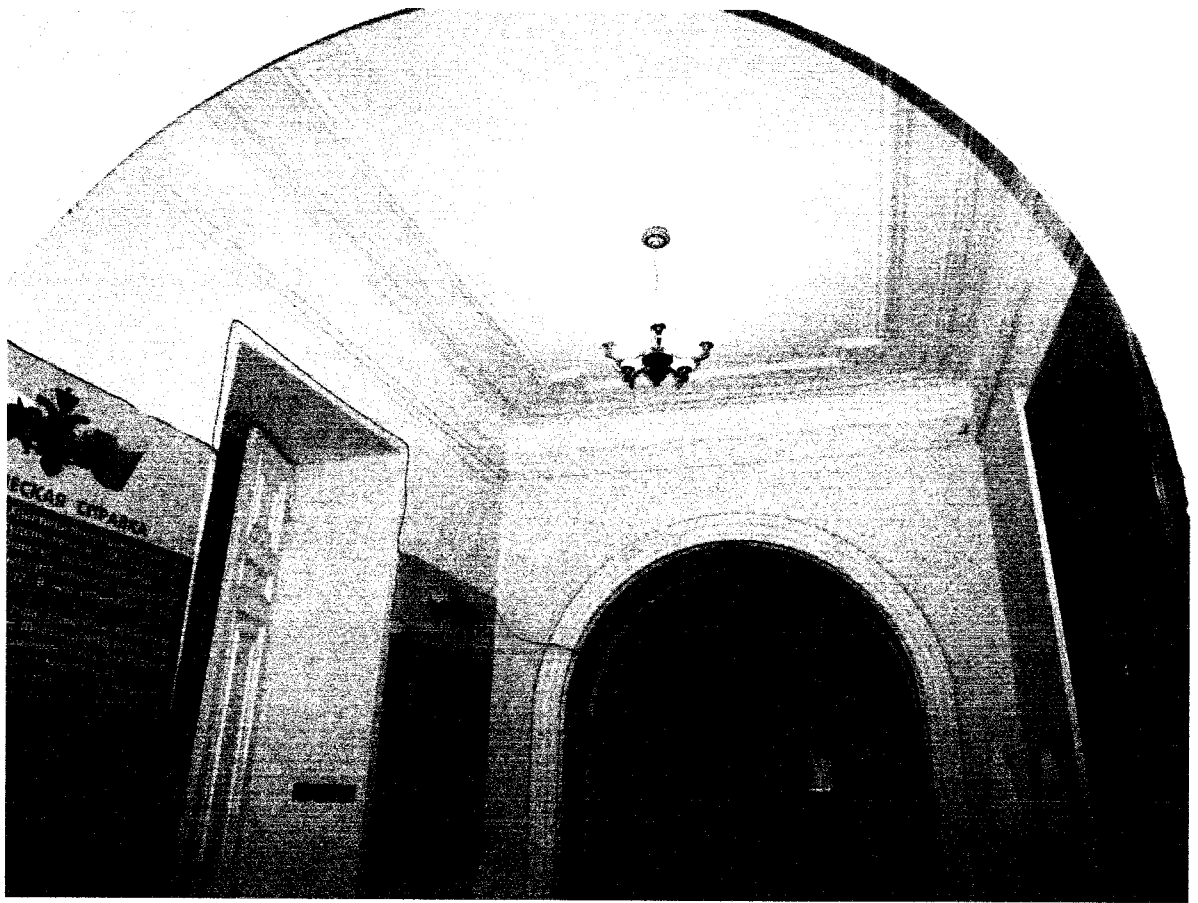


Фото 49 - Первый этаж. Помещения 16, 18



Фото 50 - Первый этаж. Помещения 6, 46



Фото 51 - Первый этаж. Помещение 2



Фото 52 - Первый этаж. Помещение 3

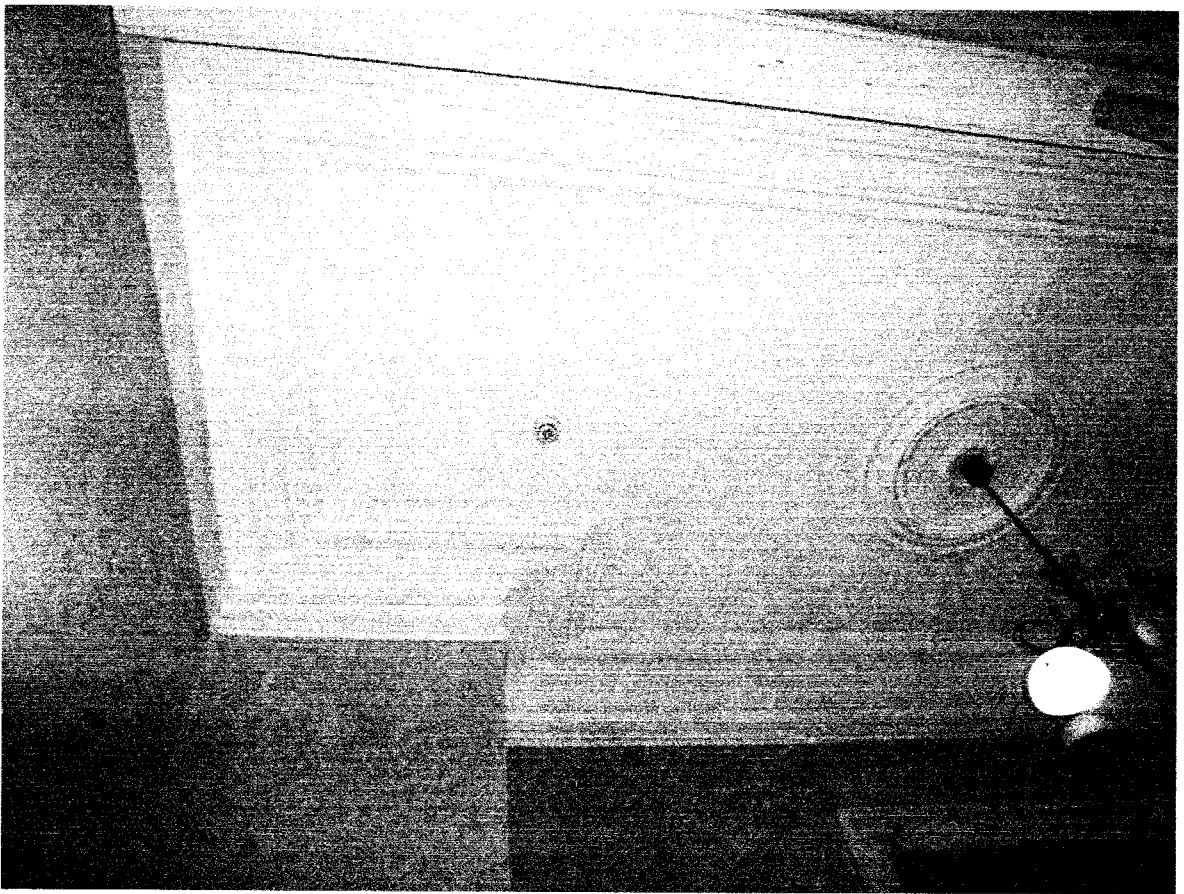


Фото 53 - Первый этаж. Помещения 4, 5. Потолок



Фото 54 - Первый этаж. Помещение 12



Фото 55 - Первый этаж. Помещение 47



Фото 56 - Первый этаж. Помещение 47. Латунная дверная ручка

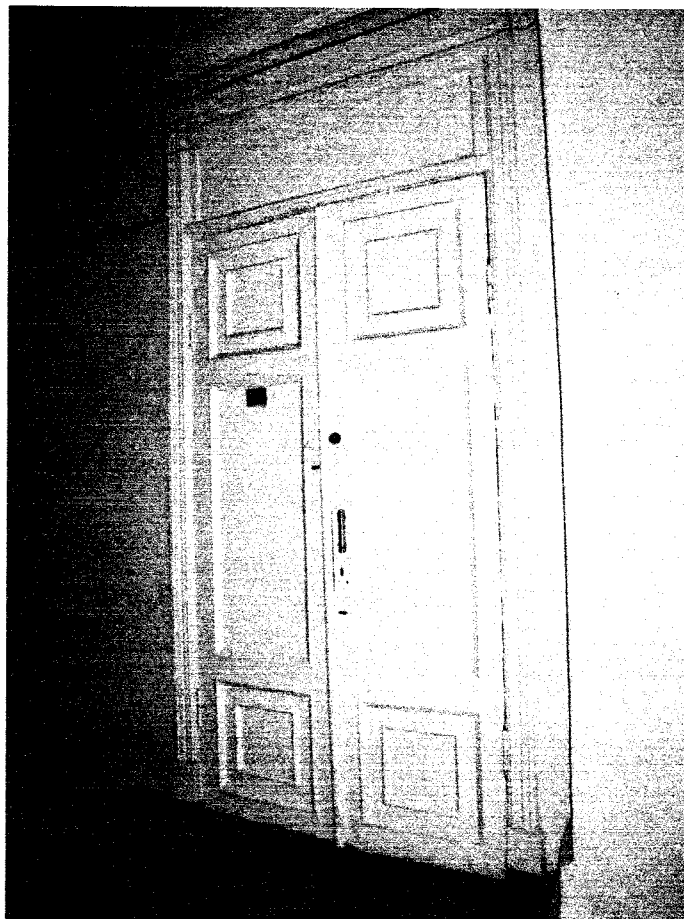


Фото 57 - Первый этаж. Помещение 45. Дверь



Фото 58 - Первый этаж. Помещение 25 черная лестница



Фото 59 - Первый этаж. Помещение 25

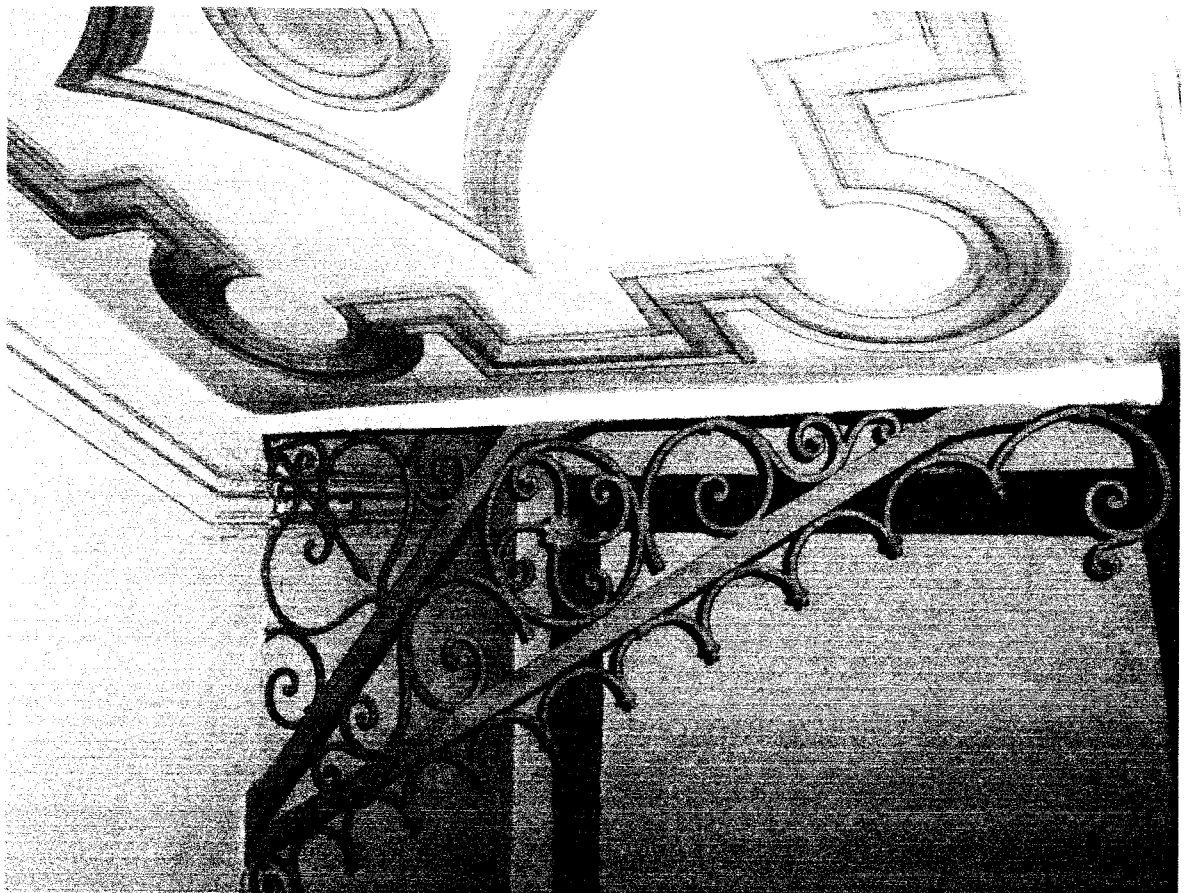


Фото 60 - Первый этаж. Помещение 14. Кронштейн и филенки под лестничным маршем

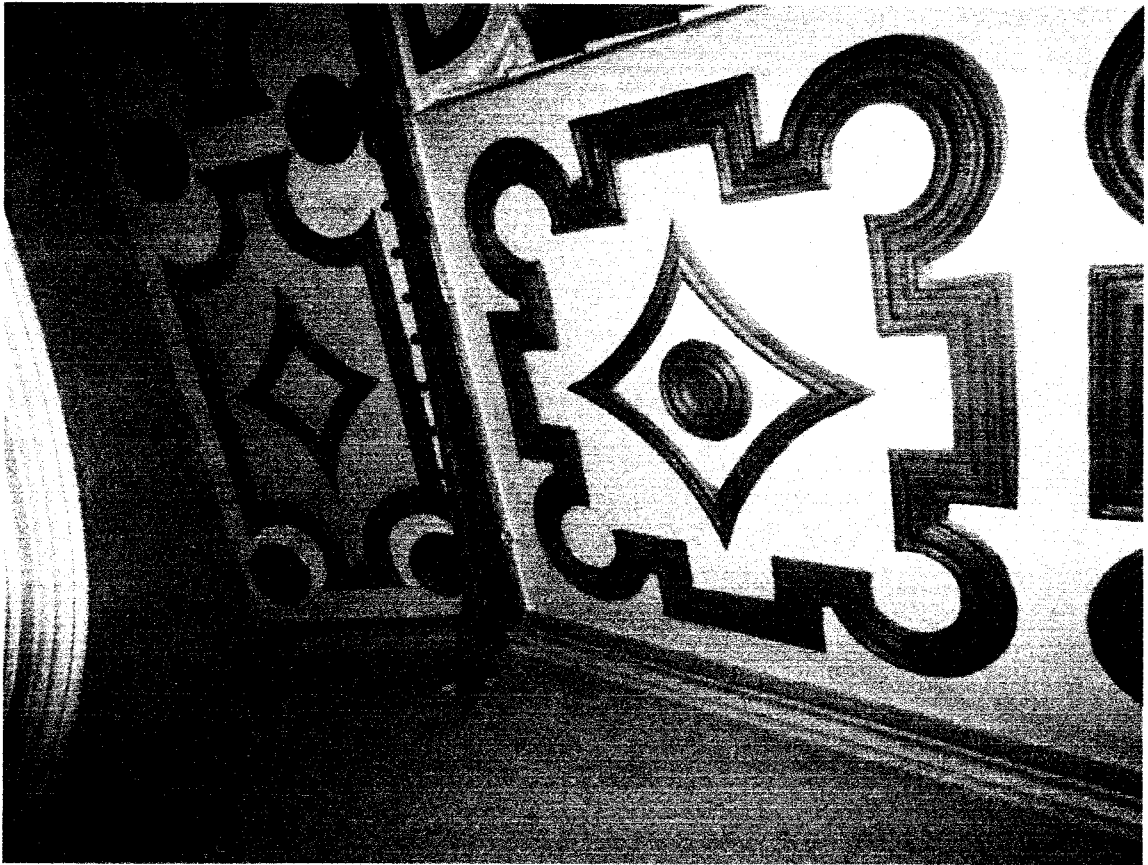


Фото 61 - Помещение 14. Кронштейн и филенки под лестничным маршем

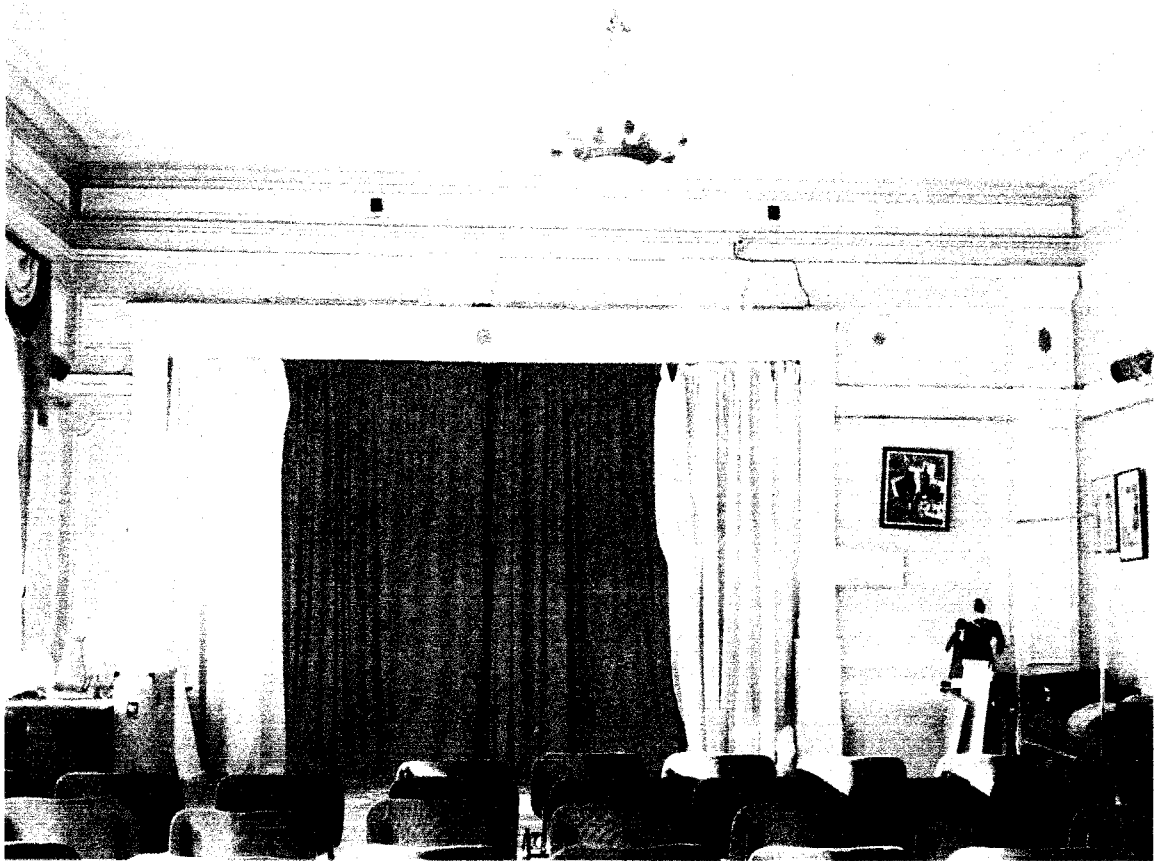


Фото 62 - Второй этаж. Помещение 1. Оформление торцевой стены как сценической



Фото 63 - Второй этаж. Помещение 1. Полуциркульные окна



Фото 64 - Второй этаж. Помещение 1. Стена с дверным проемом, декорированным наличником с полукруглым очельем

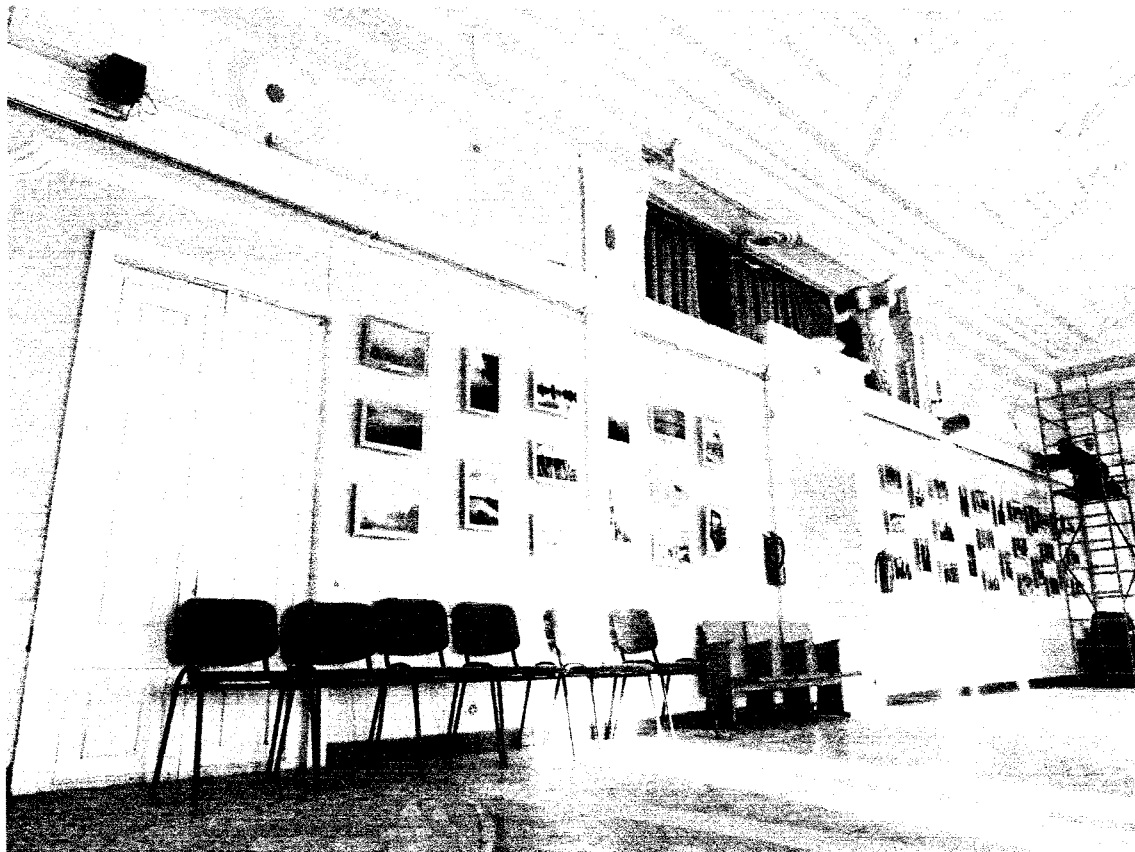


Фото 65 - Второй этаж. Помещение 1. Стена с ложей над дверным проемом



Фото 66 - Второй этаж. Помещение 1. Лепной потолок

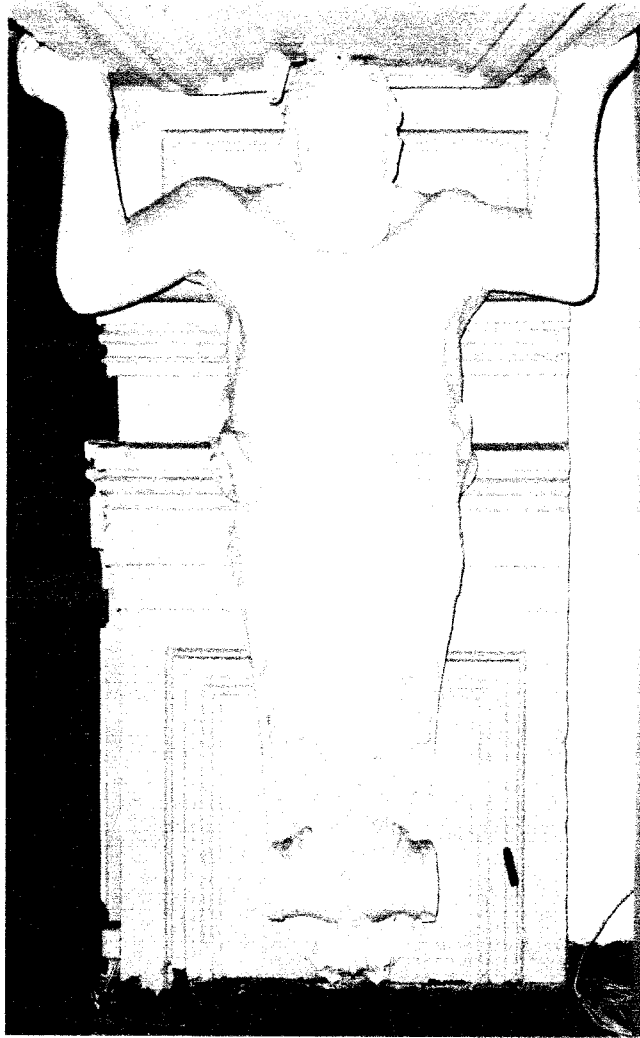


Фото 67 - Второй этаж. Помещение 1. Полутеламот ложи

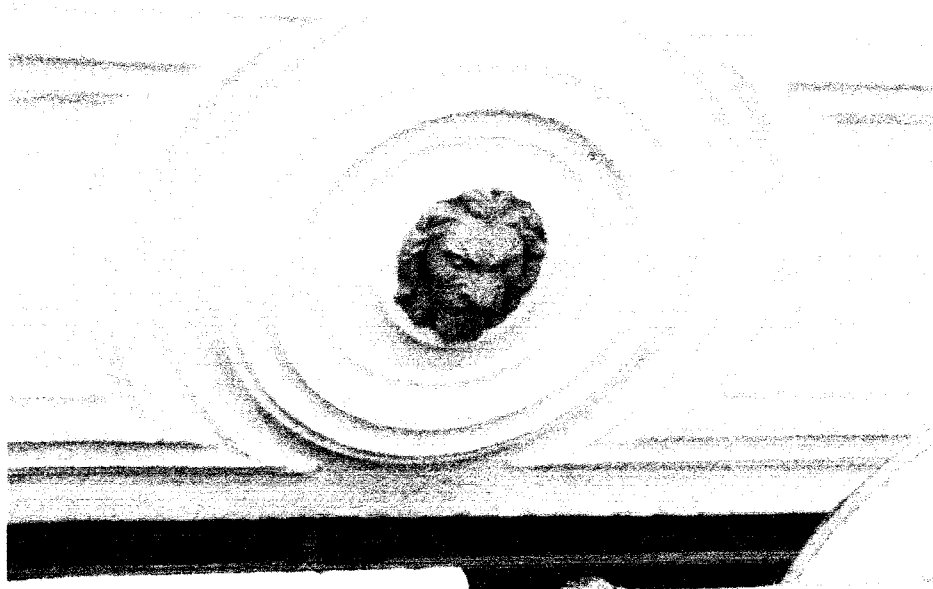


Фото 68 - Второй этаж. Помещение 1. Потолочная филенка с львиной маской

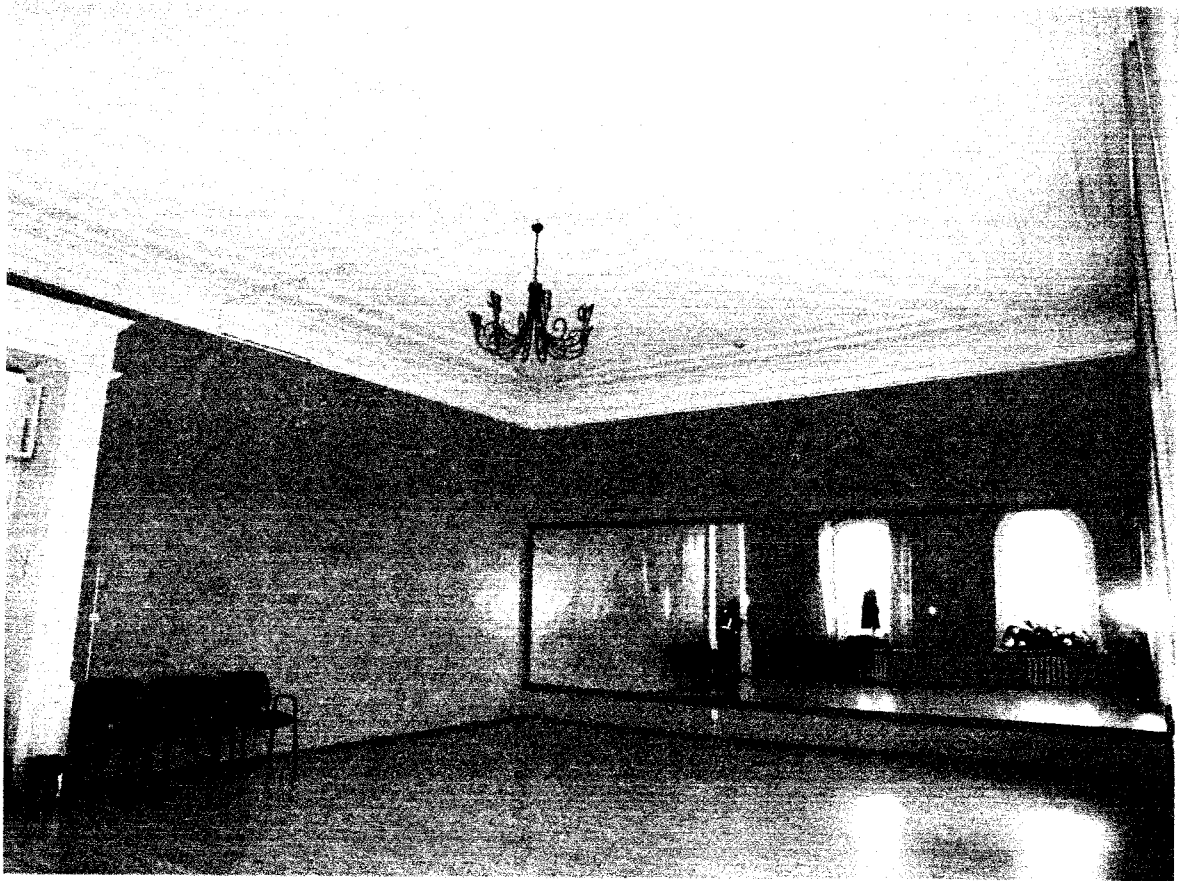


Фото 69 - Второй этаж. Помещение 2



Фото 70 - Второй этаж. Помещение 3

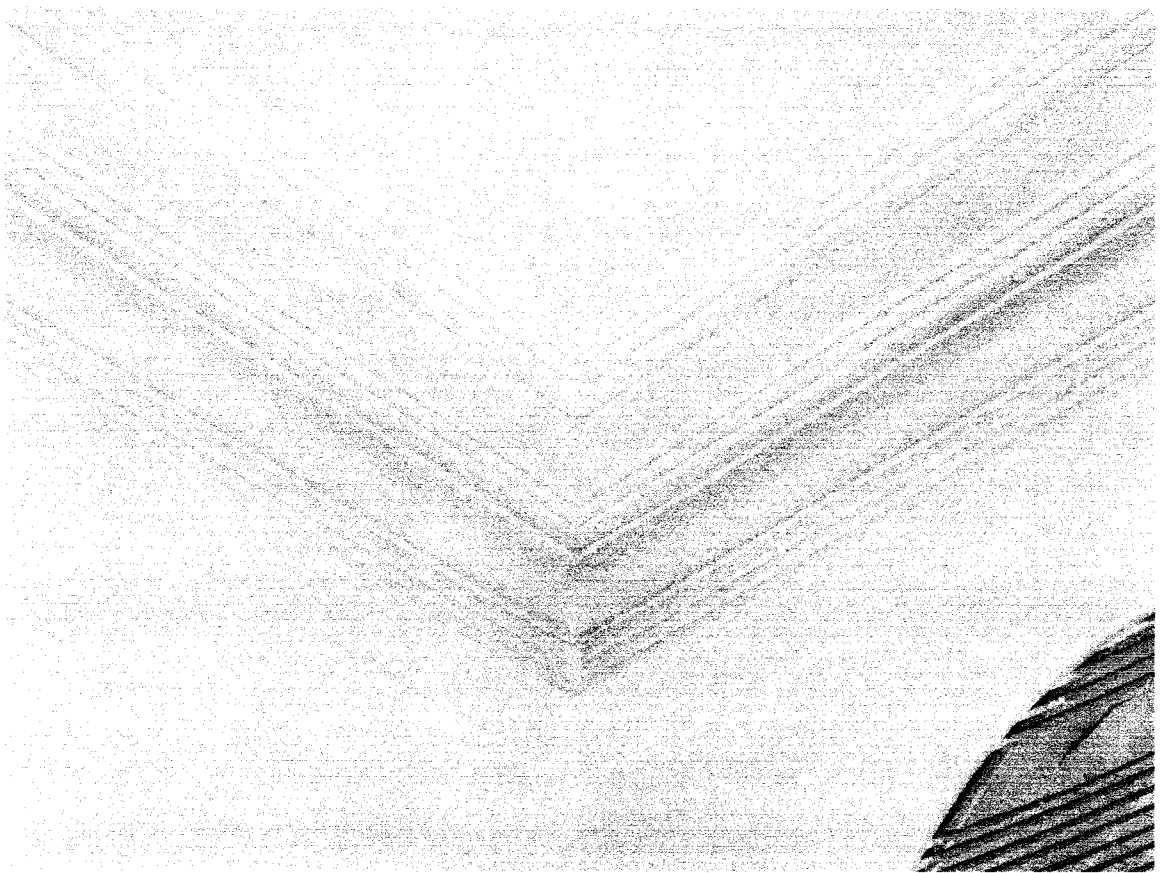


Фото 71 - Второй этаж. Помещение 4. Потолочная тяга

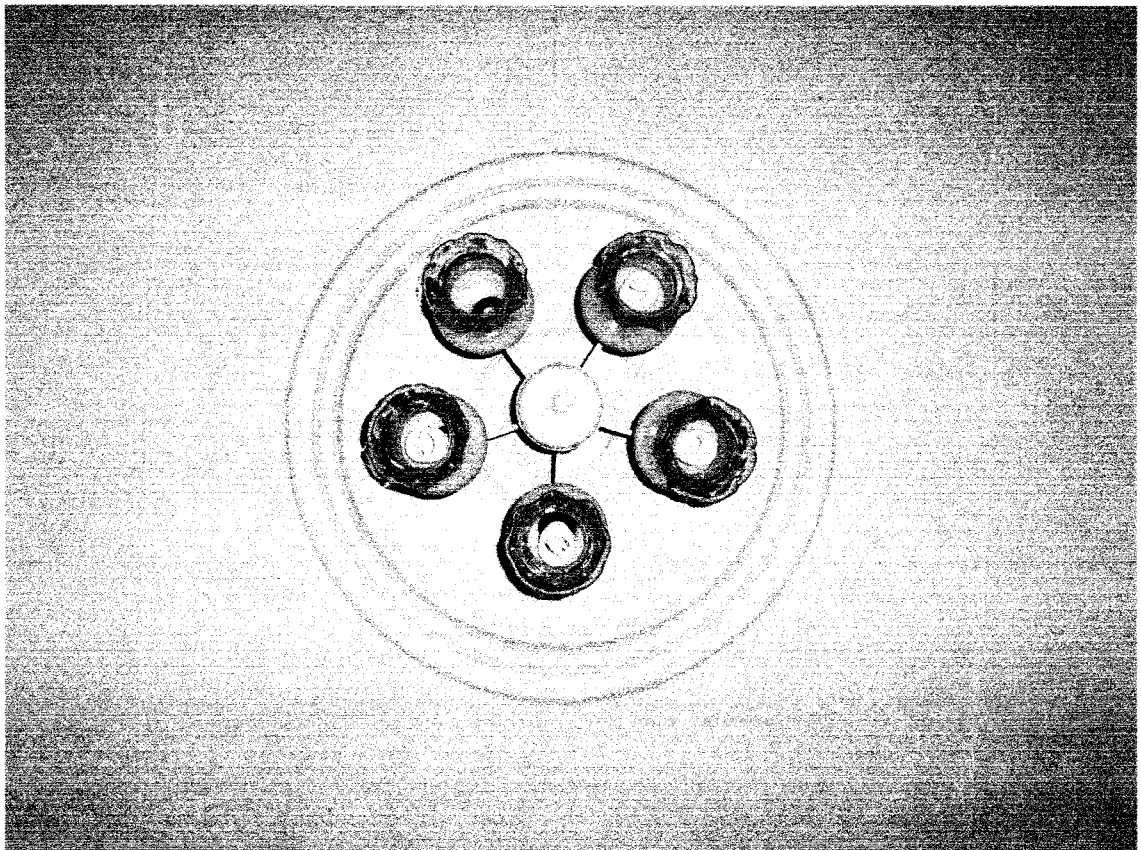


Фото 72 - Второй этаж. Помещение 4. Потолочная розетка



Фото 73 - Второй этаж. Помещение 8



Фото 74 - Второй этаж. Помещение 8



Фото 75 - Второй этаж. Помещение 9



Фото 76 - Второй этаж. Помещение 10



Фото 77 - Второй этаж. Помещение 10. Коробовая арка



Фото 78 - Второй этаж. Помещение 11. Фойе перед большим залом



Фото 79 - Второй этаж. Помещение 11. Филенчатые двери с латунными ручками



Фото 80 - Второй этаж. Помещение 11. Наличник дверного проема

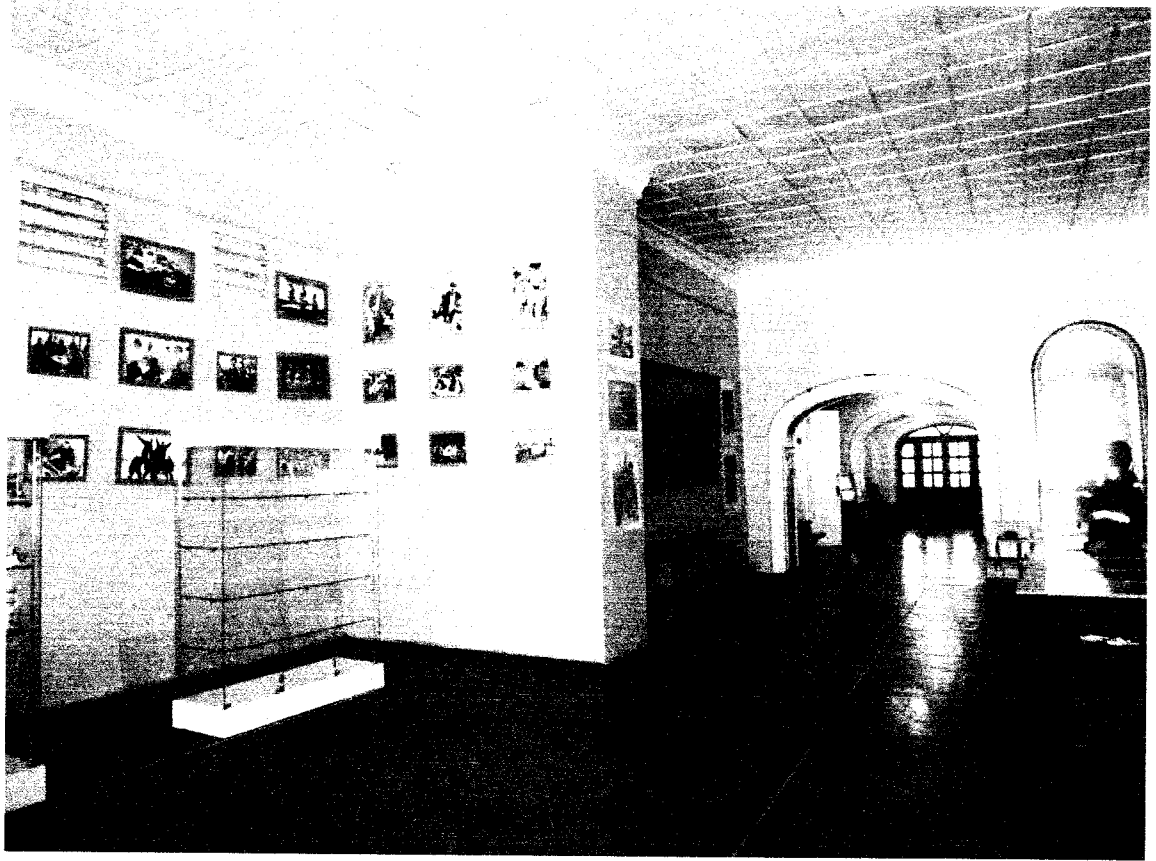


Фото 81 - Второй этаж. Помещение 11



Фото 82 - Второй этаж. Помещение 16 черная лестница



Фото 83 - Второй этаж. Помещение 16. Ограждение черной лестницы



Фото 84 - Второй этаж. Помещение 21. Большой зал



Фото 85 - Второй этаж. Помещение 21. Большой зал. Правая ложа

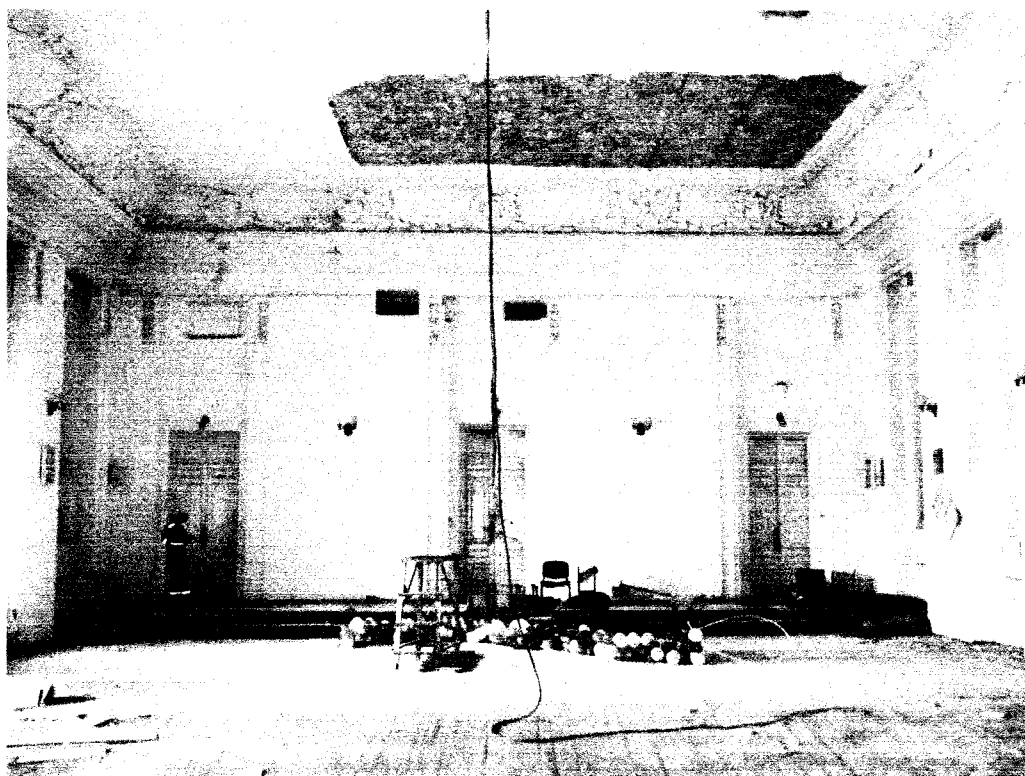
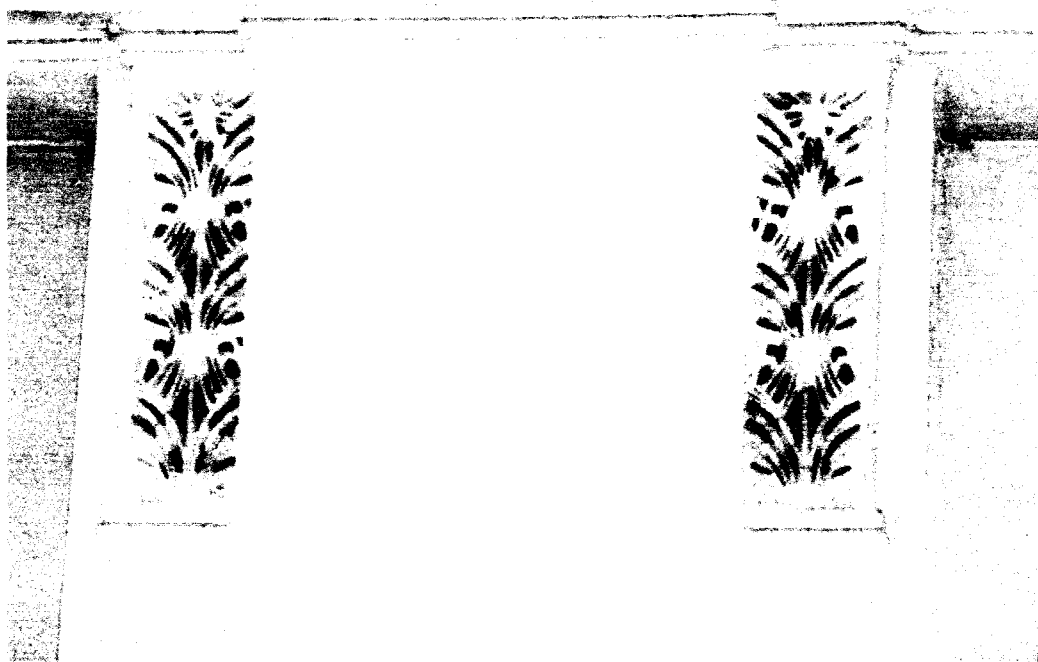


Фото 86 - Второй этаж. Помещение 21. Большой зал



Фото 87 - Второй этаж. Помещение 21. Большой зал



**Фото 88 - Второй этаж. Помещение 21. Большой зал.
Вентиляционная решетка**

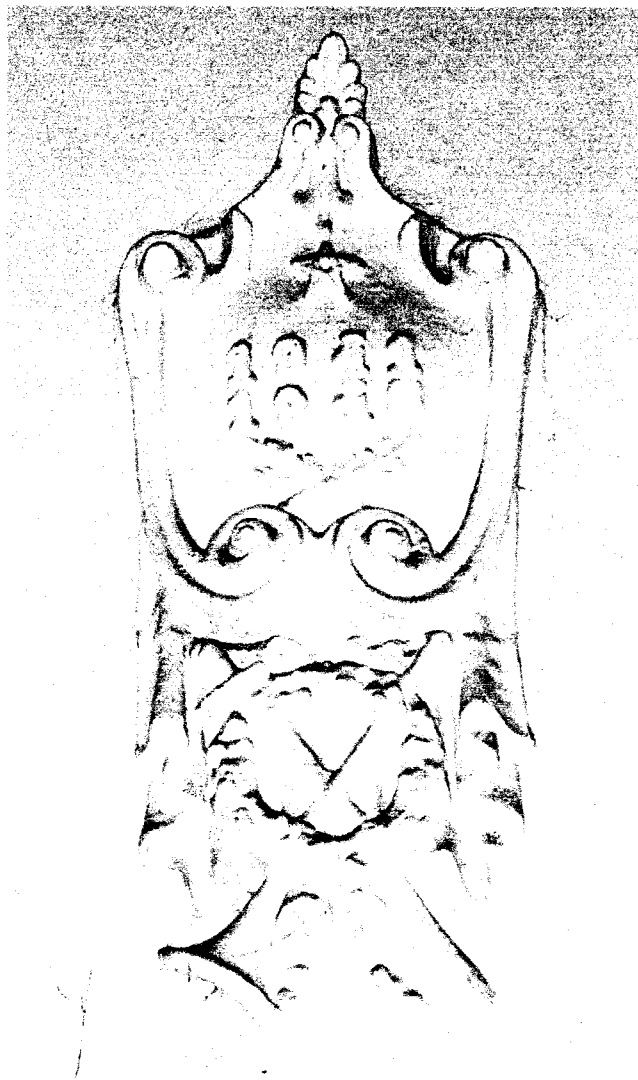


Фото 89 - Второй этаж. Помещение 21. Большой зал. Картуш

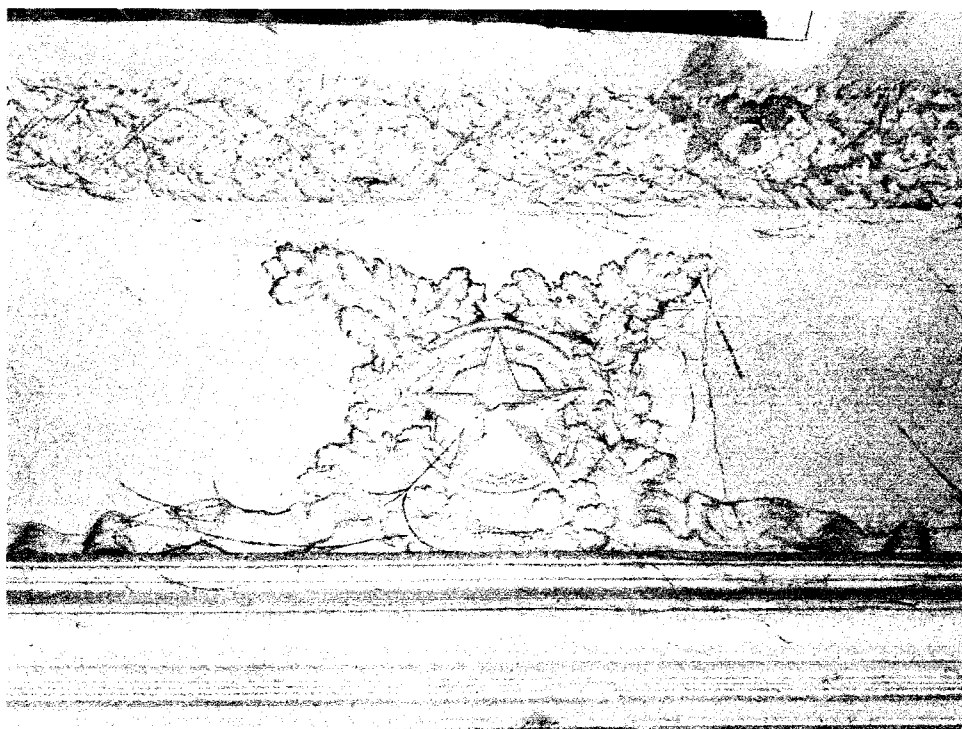


Фото 90 - Второй этаж. Помещение 21. Большой зал. Лепной элемент



Фото 91 - Второй этаж. Помещение 21. Большой зал. Лепной элемент

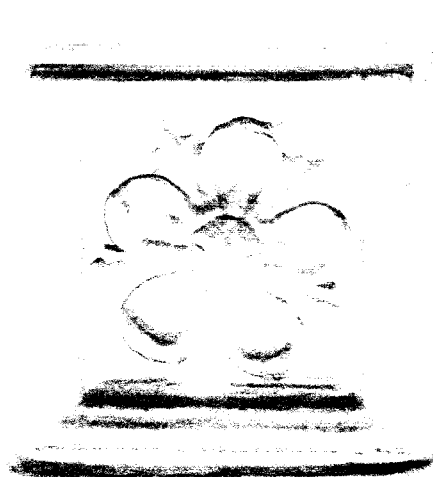


Фото 92 - Второй этаж. Помещение 21. Большой зал. Лепные элементы портала сцены

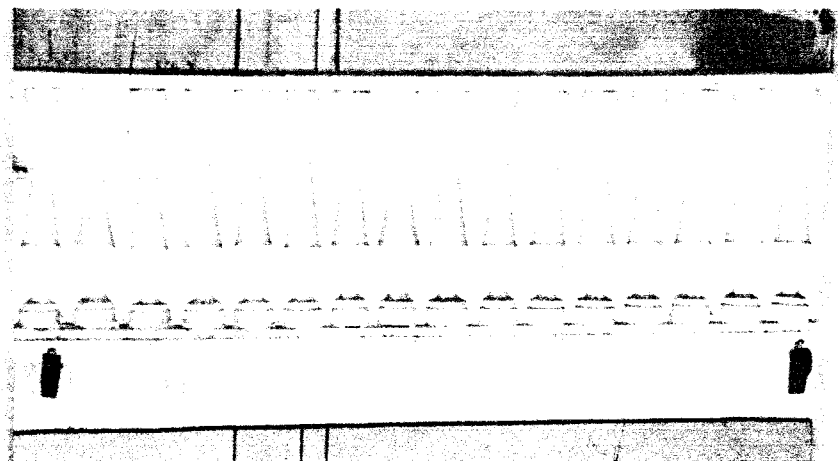


Фото 93 - Второй этаж. Помещение 21. Большой зал. Ограждение ложи осветителя



Фото 94 - Антресольный этаж. Помещение 1. Главная лестница



Фото 95 - Антресольный этаж. Помещение 1



Фото 96 - Антресольный этаж. Помещение 1. Ограждение лестницы



Фото 97 - Антресольный этаж. Помещение 1. Перила ограждения

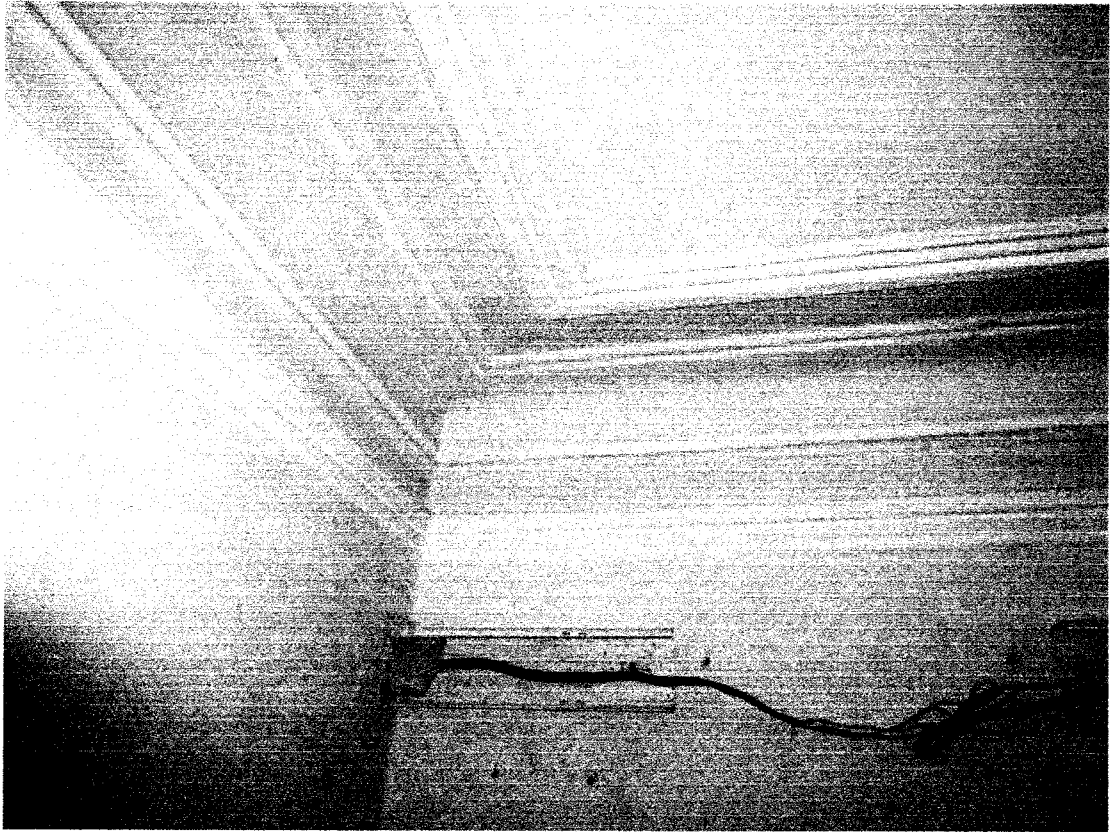


Фото 98 - Антресольный этаж. Помещение 2. Галтель потолка



Фото 99 - Антресольный этаж. Помещение 3. Галтель потолка и розетка потолка

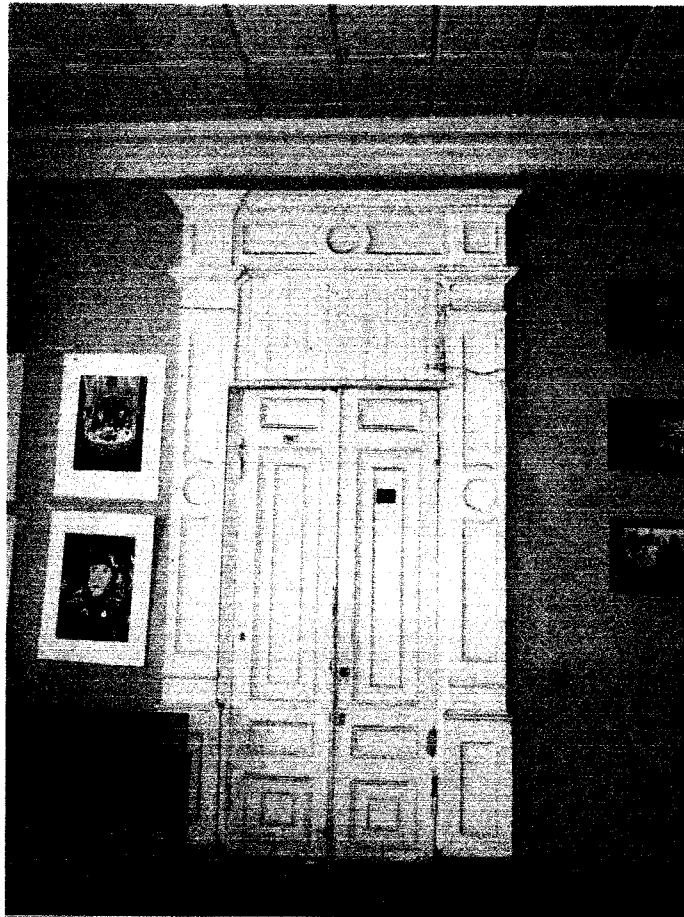


Фото 100 - Двухстворчатая дверь с филенчатыми полотнами

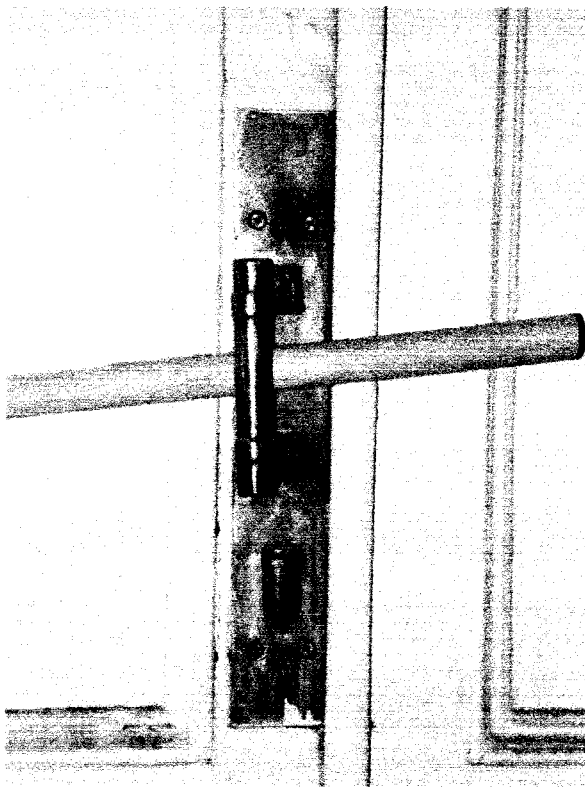


Фото 101 - Латунная ручка с замком (Большой зал)

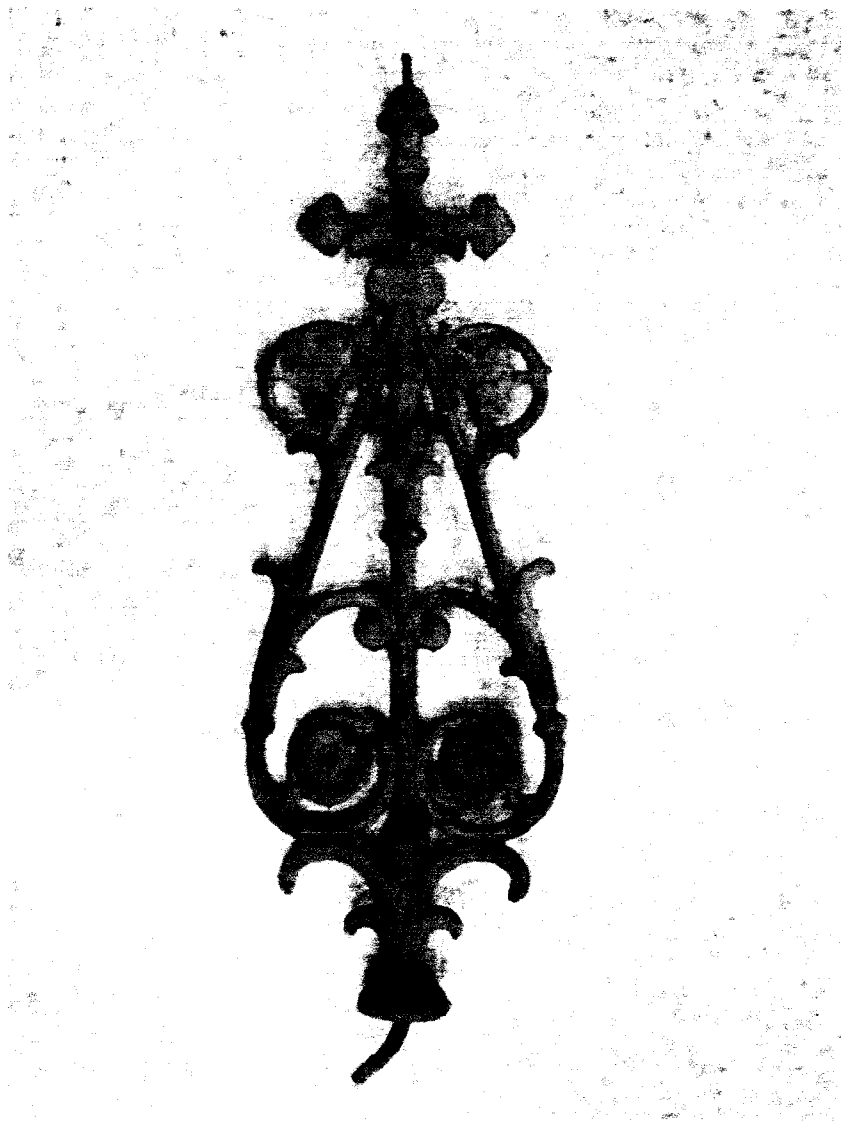


Фото 102 - Чугунная балясина ограждения кровли