



СЛУЖБА ПО ОХРАНЕ ОБЪЕКТОВ КУЛЬТУРНОГО НАСЛЕДИЯ ИРКУТСКОЙ
ОБЛАСТИ

П Р И К А З

« 28 » ноября 2018 г.

№ 364-спр

г. Иркутск

Об утверждении предмета охраны
объекта культурного наследия

В соответствии с подпунктом 10 пункта 2 статьи 33 Федерального закона от 25 июня 2002 года № 73-ФЗ «Об объектах культурного наследия (памятниках истории и культуры) народов Российской Федерации», приказом Министерства культуры Российской Федерации от 13 января 2016 года № 28 «Об утверждении Порядка определения предмета охраны объекта культурного наследия, включенного в единый государственный реестр объектов культурного наследия (памятников истории и культуры) народов Российской Федерации в соответствии со статьей 64 Федерального закона от 25 июня 2002 года № 73-ФЗ «Об объектах культурного наследия (памятниках истории и культуры) народов Российской Федерации», руководствуясь подпунктом 1 пункта 6 Положения о службе по охране объектов культурного наследия Иркутской области, утвержденного постановлением Правительства Иркутской области от 9 марта 2010 года № 31-пп,

П Р И К А З Ы В А Ю:

1. Утвердить предмет охраны объекта культурного наследия регионального значения «Здание, где в «Посохинской аудитории» находился склад нелегальной литературы и в 1917г. проходили митинги и собрания рабочих» (вид объекта культурного наследия – памятник), расположенного по адресу: Иркутская область, г. Иркутск, ул. А. Невского, 38, согласно приложению к настоящему приказу.

2. Настоящий приказ подлежит официальному опубликованию в общественно-политической газете «Областная», а также на «Официальном интернет-портале правовой информации» (www.pravo.gov.ru).

3. Настоящий приказ вступает в силу через десять календарных дней после его официального опубликования.

В.з.д. руководителя службы по охране
объектов культурного наследия
Иркутской области

А.А. Фоменко

Предмет охраны объекта культурного наследия регионального значения

Наименование объекта: «Здание, где в «Посохинской аудитории» находился склад нелегальной литературы и в 1917г. проходили митинги и собрания рабочих».

Адрес объекта: Иркутская область, г. Иркутск, ул. А. Невского, 38.

Датировка объекта: 1917 г.

Местоположение	Предмет охраны	Состояние	Примечание, схемы, № фото
Градостроительная охрана			
г. Иркутск, квартал №176	Здание расположено в центре квартала №176, образованного улицами Красных Мадьяр (бывш. 2-я Иерусалимская), Партизанская (бывш. Большая Блиновская) и Трилиссера (бывш. 3-я Иерусалимская).	Историческое расположение здания с отступом от линии застройки ул. Сарайная (совр. Александра Невского)- утрачено, в связи с изменением планировочной структуры вследствие перекрытия улицы Александра Невского.	Приложение №1 Рис. 1.
Архитектурная (объектная) охрана			
Общий объем здания	Объемно-планировочное построение: Крупное кирпичное двухэтажное здание с подвалом, прямоугольное в плане, компактной планировки под крышей вальмовой конструкции.	Здание было построено за один строительный период, не имеет поздних пристроев. Объемно-планировочное решение в целом сохранилось без изменений.	Приложение №2 Фото 1.
	Материал исполнения: Стены - кирпичная кладка; Декоративные элементы – кирпич; Цоколь – кирпичный; Кровля - металлическая, фальцевая.	Сохранение.	Приложение №2 Фото 2. Декор главного фасада

Местоположение	Предмет охраны	Состояние	Примечание, схемы, № фото
	<p>Композиционное построение и оформление фасадов: Условно симметричная композиция фасадов. Декоративное убранство в строгих формах с декоративными элементами в стиле модерн.</p> <p>Форма и размеры оконных и дверных проемов: Прямоугольные и лучковые оконные проемы с мелкой расстекловкой. Прямоугольный проем парадного входа и входа на юго-восточном фасаде. Арочные дверные проемы в интерьере.</p> <p>Высотные отметки частей и элементов здания и габариты в плане: Общая высота надземной части здания около 12 метров. Условные размеры в плане 32 метра на 18 метров.</p> <p>Форма, габариты, высотные отметки вальмовой крыши: со слуховыми окнами, парапетными стенками, парапетными столбиками и металлическим ограждением.</p> <p>Планировка: Парадный вход расположен на правом фланге главного северо-восточного фасада. Дополнительный вход устроен в юго-восточной части здания через лестничный объем. Планировка здания коридорного типа. Входы в подвал устроены через приямки. Две лестницы в противоположных частях здания.</p>	<p>Сохранение.</p> <p>Воссоздание утраченных элементов декора.</p> <p>Сохранение. Раскрытие заложенных/ закрытых оконных и дверных проемов.</p> <p>Сохранение</p> <p>Сохранение</p> <p>Сохранение</p>	<p>Приложение №2 Фото 1</p>
ФАСАДЫ			
<p>Главный северо-восточный фасад</p>	<p>Композиция и декоративное оформление: условно симметричный протяженный 11-осный фасад с незначительно выступающим центральным ризалитом и аттиковой стенкой в уровне кровли.</p> <p>Центральный ризалит - с широкими гладкими лопатками в межоконных простенках в уровне второго этажа (вынос, размеры); Межэтажный пояс - широкий профилированный с карнизом (форма, размеры, профиль сечения); Фриз - широкий с кронштейнами, украшен декоративными элементами в виде розеток.</p> <p>Цоколь - невысокий кирпичный. На юго-восточном и юго-западном фасадах устроены приямки с входами в подвал - высотные отметки надземной части, материал исполнения.</p>	<p>Сохранение.</p> <p>Сохранение.</p>	

Местоположение	Предмет охраны	Состояние	Примечание, схемы, № фото
	<p>Стены - кирпичные, из полнотелого глиняного красно-коричневого кирпича на известково-песчаном растворе.</p>	<p>Без изменений. Сохранение с воссозданием утраченных фрагментов кладки.</p>	
	<p>Оконные проемы:</p> <p>В уровне первого этажа, в ризалите - четыре крупных лучковых оконных проема без наличников с клинчатыми перемычками с замковым камнем с подоконными карнизами и тремя прямоугольными подоконными нишами (форма, размер, функциональное назначение);</p> <p>В уровне первого этажа на левом фланге фасада - относительно центрального ризалита - три прямоугольных оконных проема без наличников с клинчатыми перемычками и подоконными карнизами и двумя подоконными нишами (форма, размер, функциональное назначение);</p> <p>В уровне первого и второго этажа на правом фланге фасада - относительно центрального ризалита - лучковый оконный проем лестничной клетки без наличника с клинчатой перемычкой и нишей в уровне первого этажа с тремя прямоугольными нишами (форма, размер, функциональное назначение);</p> <p>В уровне первого этажа на правом фланге фасада - относительно центрального ризалита - два прямоугольных оконных проема без наличников с клинчатыми перемычками и подоконными карнизами и двумя подоконными нишами (форма, размер, функциональное назначение);</p> <p>В уровне второго этажа в ризалите - пять крупных лучковых оконных проема без наличников с клинчатыми перемычками и не открывающимися верхними фрамугами (форма, размер, функциональное назначение);</p> <p>В уровне второго этажа на левом фланге фасада - относительно центрального ризалита - три лучковых оконных проема без наличников с клинчатыми перемычками и подоконными нишами (форма, размер, функциональное назначение);</p>	<p>Без изменений. Сохранение</p> <p>Без изменений. Сохранение</p> <p>Без изменений. Сохранение</p> <p>Проемы заложены кирпичом. Рекомендуется раскрытие оконных проемов.</p> <p>Без изменений. Сохранение.</p> <p>Без изменений. Сохранение.</p>	<p>Приложение №2 Фото 7.</p>

Местоположение	Предмет охраны	Состояние	Примечание, № фото
	В уровне второго этажа на правом фланге фасада - относительно центрального ризалита - лучковый оконный проем лестничной клетки без наличника с клинчатой перемычкой и нишей в уровне первого этажа с тремя прямоугольными нишками и два лучковых оконных проема без наличников с клинчатыми перемычками и подоконными нишами (форма, размер, функциональное назначение).	Без изменений. Сохранение.	
	Дверной проем - прямоугольный дверной проем с клинчатой перемычкой, декорирован кирпичными розетками и нишами (форма, размер, функциональное назначение);	Без изменений. Сохранение.	
	Рисунок оконных переплётов - мелкоячеистый (форма, размер);	Сохранение.	
	Межэтажный пояс - широкий ступенчатый профилированный пояс с карнизом (форма, размеры, профиль сечения, вынос);	Сохранение.	
	Фриз - широкий с кронштейнами, украшен декоративными элементами в виде розеток (форма, размер, декоративное оформление);	Сохранение.	
	Карниз - небольшого выноса, из прямоугольных песчаниковых блоков, гладко оштукатурен (форма, размеры, пропорции, профиль сечения, вынос, местоположение);	Сохранение, воссоздание утраченных частей.	Приложение №2 Фото 3, 4
	Аттиковая стенка в уровне кровли - состоит из высокой центральной части лучковой формы с нисходящими плечиками лучковой формы опирающимися на парапетные стенки визуалью акцентированные по бокам столбиками (форма, высотные отметки, пропорции, местоположение);	Без изменения. Сохранение.	Приложение №2 Фото 5.
	Ограждение кровли - слева и справа от центрального ризалита устроено ограждение с парапетными столбиками (высотные отметки, рисунок, материал исполнения, местоположение);	Сохранение.	Приложение №2 Фото 6.
Юго-восточный фасад	Композиция и декоративное оформление: несимметричный 5-осный фасад с выступающим лестничным объемом по центру. Лестничный объем в одну ось с входным проемом, оконным проемом с лучковым завершением. Фасад декорирован межэтажным поясом и профилированным фризом. Справа от лестничного объема устроен вход в подвал через приямок. Слева к лестничному объему примыкает невысокий пристрой	Сохранение.	Приложение №2 Фото 7, 8, 9, 10

Местоположение	Предмет охраны	Состояние	Примечание, схемы, № фото
	Цоколь - высокий кирпичный цоколь (высотные отметки наземной части, материал исполнения);	Без изменения. Сохранение.	
	Стены - кирпичные, из полнотелого глиняного красно-коричневого кирпича на известково-песчаном растворе, с вентиляционными ходами – открытая кирпичная кладка.	Без изменения. Сохранение.	
	Оконные проемы: В лестничном объеме – прямоугольный оконный проём лестничной клетки в уровне первого и второго этажей без наличников с клинчатой перемычкой (форма, размер, функциональное назначение); На левом фланге фасада – три прямоугольных оконных проёма с лучковым завершением (один в уровне первого этажа, два в уровне второго этажа) (форма, размер, функциональное назначение); На правом фланге фасада – четыре прямоугольных оконных проема без наличников (форма, размер, функциональное назначение);	Без изменения. Сохранение.	Приложение №2 Фото №9.
	Дверной проем - прямоугольный дверной проем (форма, размер, функциональное назначение);	Не используется.	
	Рисунок оконных переплётов - мелкочастистый (форма, размер);	Сохранение.	
	Межэтажный пояс - широкий ступенчатый профилированный пояс с карнизом (форма, размеры, профиль сечения, вынос); Фриз на правом фланге фасада – широкий, гладкий, без декоративных элементов (форма, размеры, декоративное оформление); Карниз – небольшого выноса, из песчаных блоков, гладко оштукатурен (форма, размеры, пропорции профиль сечения, вынос, месторасположение).	Без изменения. Сохранение.	
Юго-западный фасад	Композиция и декоративное оформление: условно симметричный протяженный 11-осный фасад. Выход в подвал устроен через приямок.	Без изменения. Сохранение.	Приложение №2 Фото №7, 11, 12.

Местоположение	Предмет охраны	Состояние	Примечание, схемы, № фото
	Цоколь - высокий кирпичный цоколь (высотные отметки наземной части, материал исполнения);	Без изменения. Сохранение.	
	Стены - кирпичные, из полнотелого глиняного красно-коричневого кирпича на известково-песчаном растворе, с вентиляционными ходами – открытая кирпичная кладка.	Без изменения. Сохранение.	
	Оконные проемы – прямоугольные оконные проёмы с лучковым завершением и подоконными нишами в уровне второго этажа (форма, размер, функциональное назначение);		
	Рисунок оконных переплётов - мелкочаеистый (форма, размер);	Сохранение.	
	Карниз – небольшого выноса, из песчаниковых блоков, гладко оштукатурен (форма, размеры, пропорции, профиль сечения, вынос, месторасположение);	Сохранение с воссозданием утраченных частей.	
ИНТЕРЬЕРЫ			
Помещение подвала	Арочные входные проёмы (форма, размеры, месторасположение); Оконные проёмы (размеры, месторасположение);	Без изменения. Сохранение. Частично заложены – раскрытие.	
Помещение №4 подвала (в соответствии с Тех.паспортом БТИ от 28.10.03 г.)	Кирпичные сводчатые перекрытия по металлическим балкам (форма, материал исполнения);	Без изменения. Сохранение.	Приложение №1 Рис.1. Приложение №2 Фото №15
Помещения первого этажа	Лестницы – две лестницы в противоположных частях здания (месторасположение); Ограждение лестниц – металлические ограждения лестниц с рисунком в стиле модерн с деревянными перилами (форма, размеры, рисунок, материал изготовления); Арочные входные проёмы (форма, размеры, местоположение).	Без изменения. Сохранение. Без изменения. Сохранение. Без изменения. Сохранение.	Приложение №2 Фото 14.

Местоположение	Предмет охраны	Состояние	Примечание, схемы, № фото
Помещение №2 и частично №22 первого этажа (в соответствии с Тех.паспортом БТИ от 28.10.03 г.)	Кирпичные сводчатые перекрытия по металлическим балкам (форма, материал изготовления);	Без изменения. Сохранение.	Приложение №1 Рис.3.
Помещения второго этажа	Лестницы – две лестницы в противоположных частях здания (месторасположение); Ограждение лестниц – металлические ограждения лестниц с рисунком в стиле модерн с деревянными перилами (форма, размеры, рисунок, материал изготовления); Арочные входные проёмы (форма, размеры, местоположение).	Без изменения. Сохранение. Без изменения. Сохранение. Без изменения. Сохранение.	Приложение №2 Фото 13.
Помещения №1, 2 и частично №17 второго этажа (в соответствии с Тех.паспортом БТИ от 28.10.03 г.)	Кирпичные сводчатые перекрытия по металлическим балкам (форма, материал изготовления).	Без изменения. Сохранение.	Приложение №1 Рис.4.

Приложение:

1. Материалы БТИ - 3 л.
2. Материалы фотофиксации - 15 л.

В.з.д. руководителя службы по охране объектов культурного наследия Иркутской области



А.А. Фоменко

Наименование и датировка объекта: Здание, где в «Посохинской аудитории» находился склад нелегальной литературы и в 1917г. проходили митинги и собрания рабочих».

Адрес объекта: Иркутская область, г. Иркутск, ул. А. Невского, 38.

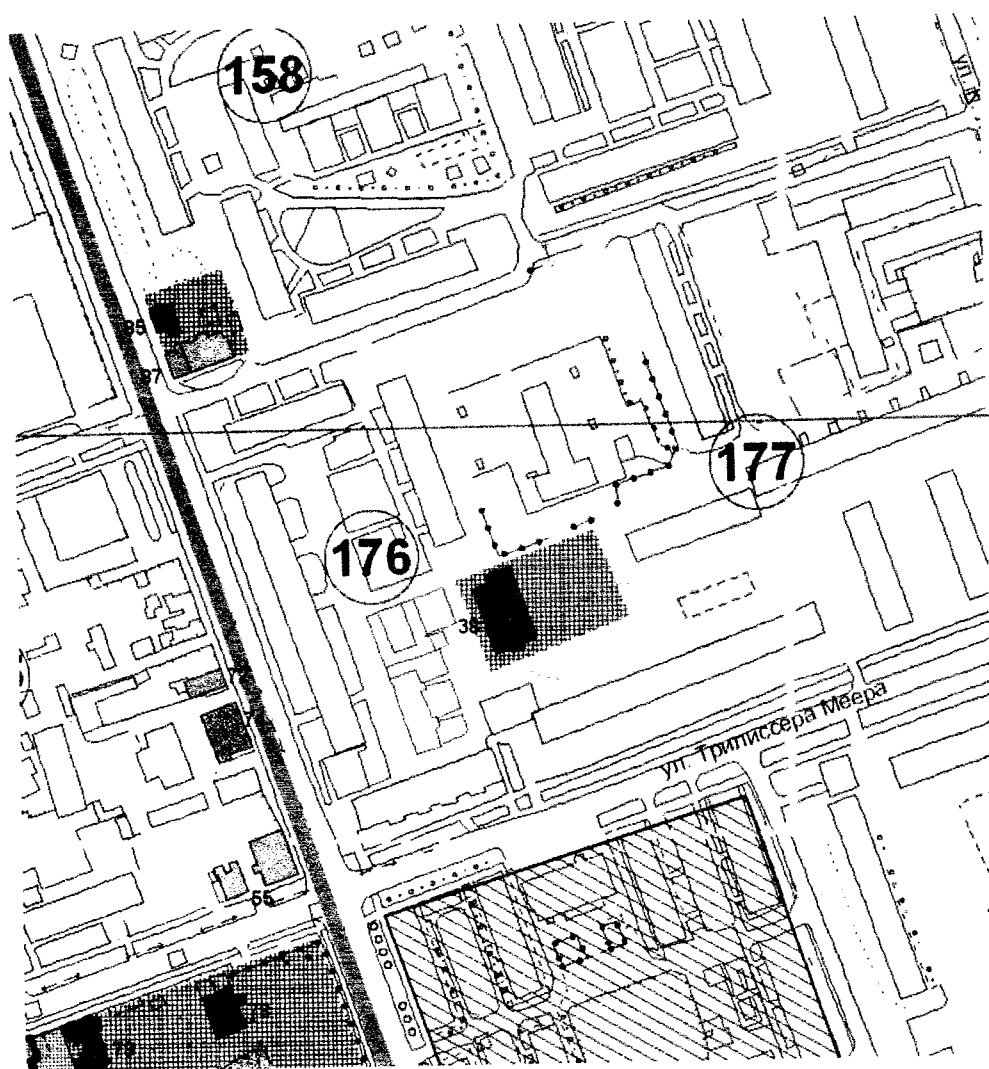
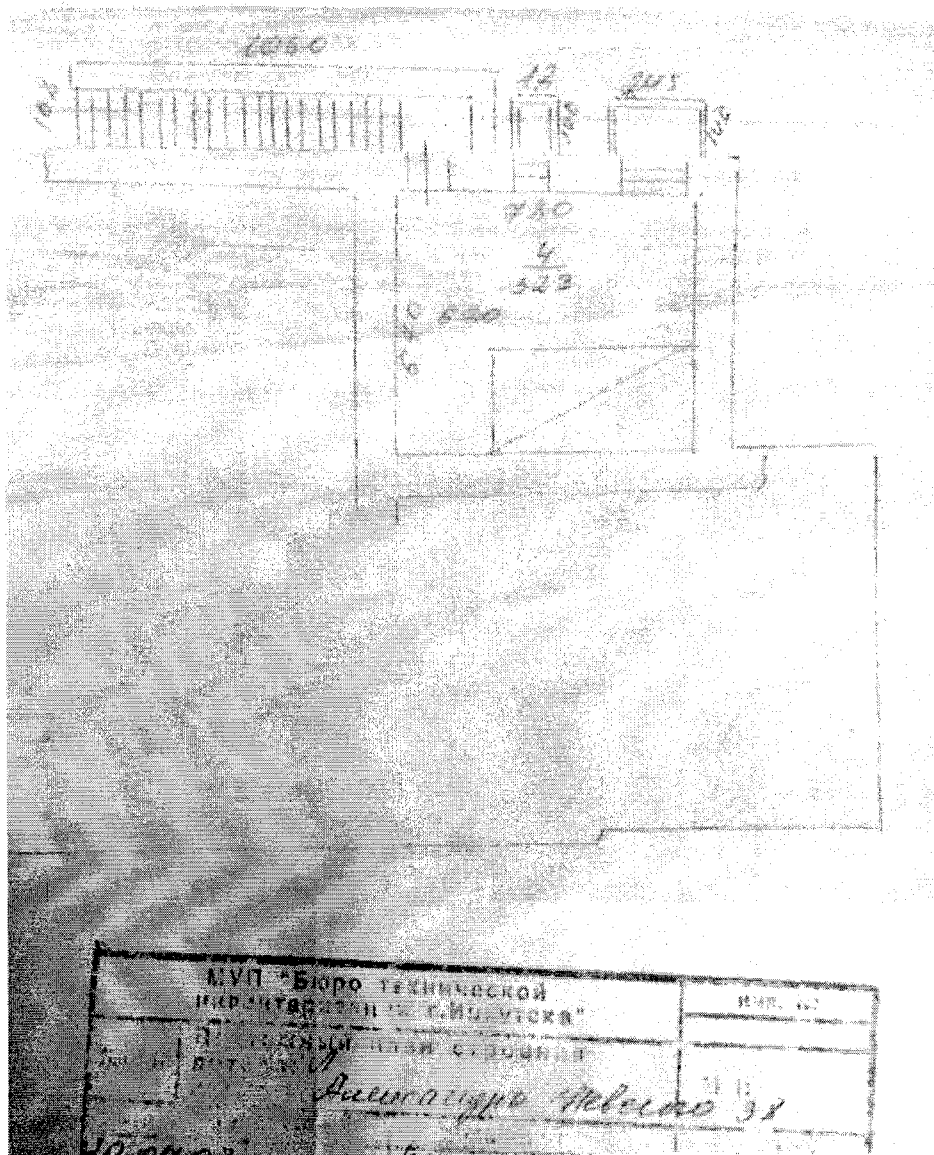


Рис.1 - Фрагмент Проекта зон охраны г. Иркутска



**Рис.2 - Местоположение помещения №4 подвала.
Фрагмент Технического паспорта БТИ от 28.10.03**

Наименование и датировка объекта: Здание, где в «Посохинской аудитории» находился склад нелегальной литературы и в 1917г. проходили митинги и собрания рабочих».

Адрес объекта: Иркутская область, г. Иркутск, ул. А. Невского, 38.



Фото 1 - Общий вид здания

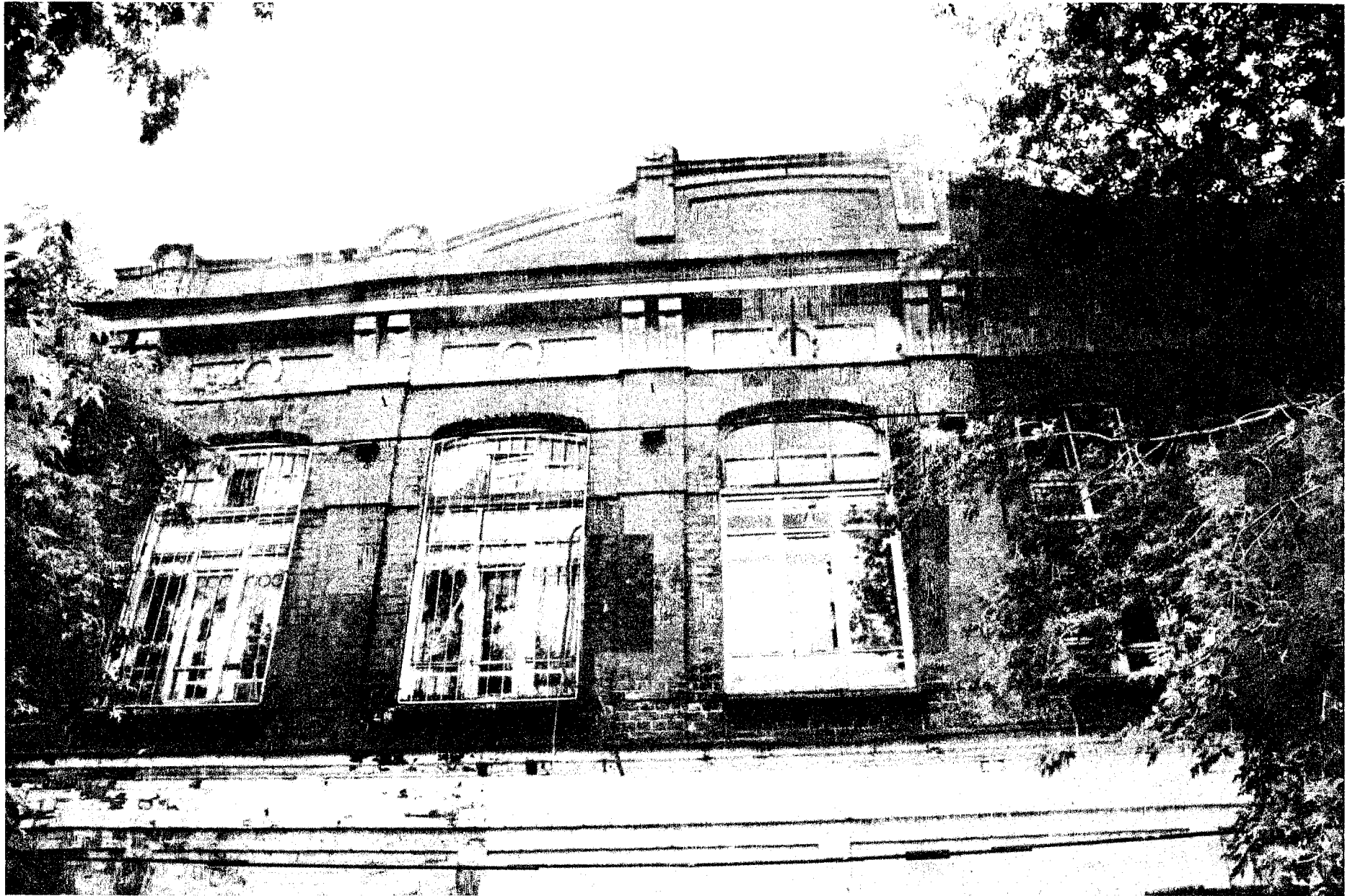


Фото 2 - Декор главного фасада



Фото 3 - Фриз и карниз на главном фасаде



Фото 4 - Фриз и карниз на главном фасаде



Фото 5 - Аттиковая стенка на главном фасаде



Фото 6 - Ограждение кровли. Главный фасад



Фото 7 - Фрагмент юго-западного и юго-восточного фасадов



Фото 8 - Фрагмент юго-восточного фасада



Фото 9 - Фрагмент юго-восточного фасада



Фото 10 - Фрагмент юго-восточного фасада



Фото 11 - Фрагмент юго-западного фасада



Фото 12 - Оконные проемы юго-западного фасада



Фото 13 - Фрагмент интерьера. Лестница



Фото 14 - Фрагмент интерьера. Арочные дверные проемы

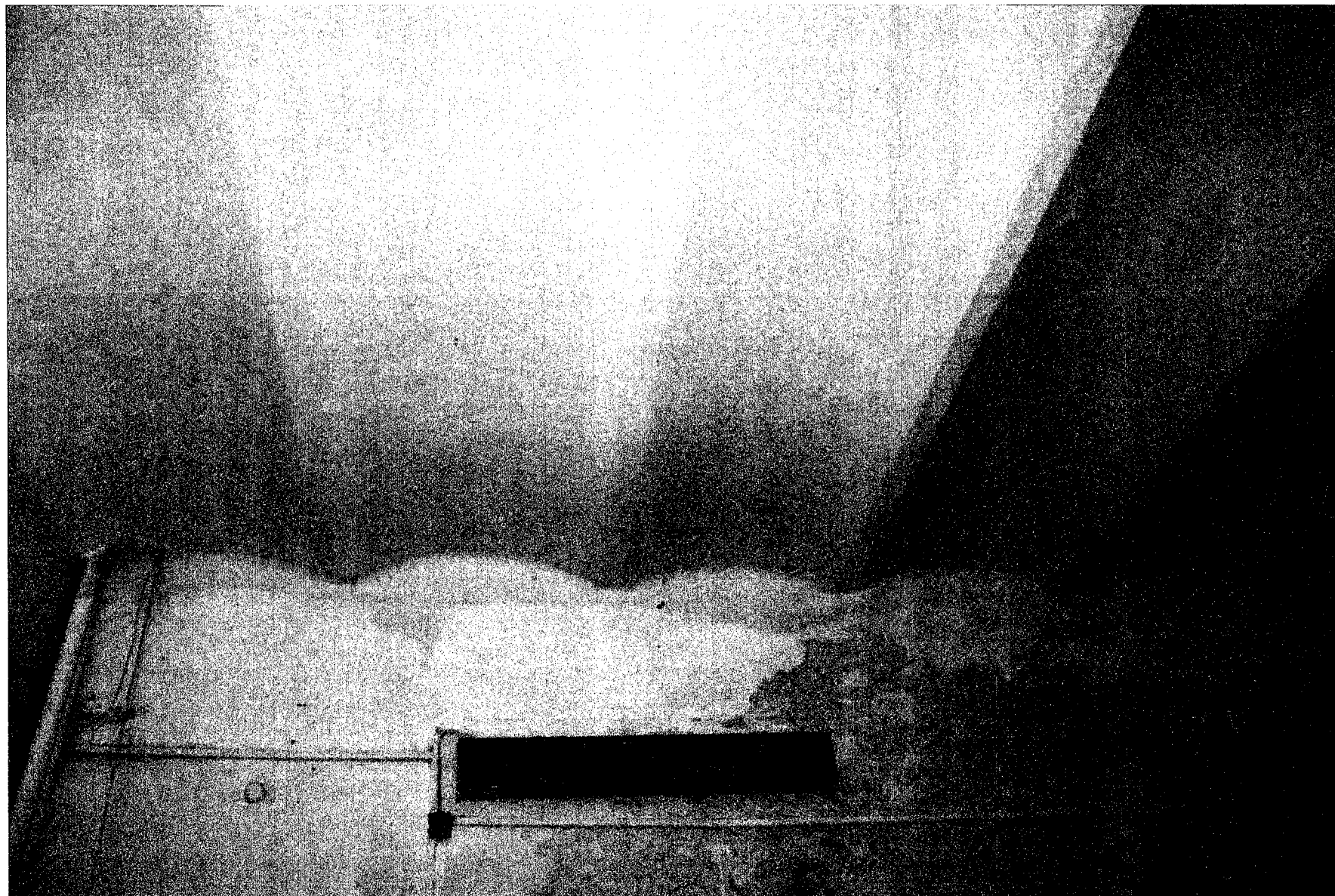


Фото 15 - Фрагмент интерьера. Сводчатые перекрытия