



МИНИСТЕРСТВО ПРИРОДНЫХ РЕСУРСОВ И ЭКОЛОГИИ
ИРКУТСКОЙ ОБЛАСТИ

П Р И К А З

«25 декабря 2018 года

75 -мпр

Иркутск

Об установлении зон санитарной охраны водозабора подземных вод для хозяйственно-питьевого водоснабжения микрорайона Тушама в г. Усть-Илимске Иркутской области

В соответствии со статьей 18 Федерального закона от 30 марта 1999 года № 52-ФЗ «О санитарно-эпидемиологическом благополучии населения», статьей 106 Земельного кодекса Российской Федерации от 25 октября 201 года № 136-ФЗ, пунктом 1 постановления Правительства Иркутской области от 12 ноября 2018 года № 822-пп «Об уполномоченном исполнительном органе государственной власти Иркутской области и признании утратившими силу отдельных нормативных правовых актов Иркутской области», Положением о министерстве природных ресурсов и экологии Иркутской области, утвержденным постановлением Правительства Иркутской области от 29 декабря 2009 года № 392/171-пп, на основании распоряжения Губернатора Иркутской области от 21 декабря 2018 года № 958-рк «О Бичинове Е.Б.», учитывая санитарно-эпидемиологическое заключение Управления Федеральной службы по надзору в сфере защиты прав потребителей и благополучия человека по Иркутской области от 31 августа 2015 года № 38.ИЦ.06.000.Т.000709.08.15, руководствуясь статьей 21 Устава Иркутской области

ПРИКАЗЫВАЮ:

1. Установить зоны санитарной охраны водозабора подземных вод для хозяйственно-питьевого водоснабжения микрорайона Тушама в г. Усть-Илимске Иркутской области согласно приложениям № 1, № 2.

2. Настоящий приказ подлежит официальному опубликованию и размещению на официальном сайте министерства природных ресурсов и экологии Иркутской области в информационно-телекоммуникационной сети «Интернет» и на официальном интернет-портале правовой информации (www.pravo.ru).

Первый заместитель министра
природных ресурсов и экологии
Иркутской области

Е.Б. Бичинов

ПРИЛОЖЕНИЕ № 1

к приказу министерства природных
ресурсов и экологии Иркутской
области

от 25.12.18 № 75-ленр

ГРАНИЦЫ ЗОН САНИТАРНОЙ ОХРАНЫ ВОДОЗАБОРА ПОДЗЕМНЫХ
ВОД ДЛЯ ХОЗЯЙСТВЕННО-ПИТЬЕВОГО ВОДОСНАБЖЕНИЯ
МИКРОРАЙОНА ТУШАМА В Г. УСТЬ-ИЛИМСКЕ ИРКУТСКОЙ
ОБЛАСТИ (СКВАЖИНА № 416)

1. Описание границ первого пояса зон санитарной охраны

Граница первого пояса зон санитарной охраны устанавливается в радиусе 30 м от водозаборной скважины.

Каталог координат границ первого пояса зон санитарной охраны
Система координат МСК 38, зона 3

Обозначение характерных точек границ	Координаты, м	
	X	Y
1	2	3
н1	1016392,98	3226242,92
н2	1016392,94	3226244,49
н3	1016392,82	3226246,06
н4	1016392,61	3226247,61
н5	1016392,32	3226249,16
н6	1016391,96	3226250,68
н7	1016391,51	3226252,19
н8	1016390,99	3226253,67
н9	1016390,39	3226255,12
н10	1016389,71	3226256,54
н11	1016388,96	3226257,92
н12	1016388,14	3226259,26
н13	1016387,25	3226260,55
н14	1016386,29	3226261,80
н15	1016385,27	3226262,99
н16	1016384,19	3226264,13
н17	1016383,05	3226265,21
н18	1016381,86	3226266,23
н19	1016380,61	3226267,19
н20	1016379,32	3226268,08
н21	1016377,98	3226268,90

н22	1016376,60	3226269,65
н23	1016375,18	3226270,33
н24	1016373,73	3226270,93
н25	1016372,25	3226271,45
н26	1016370,74	3226271,90
н27	1016369,22	3226272,26
н28	1016367,67	3226272,55
н29	1016366,12	3226272,76
н30	1016364,55	3226272,88
н31	1016362,98	3226272,92
н32	1016361,41	3226272,88
н33	1016359,84	3226272,76
н34	1016358,29	3226272,55
н35	1016356,74	3226272,26
н36	1016355,22	3226271,90
н37	1016353,71	3226271,45
н38	1016352,23	3226270,93
н39	1016350,78	3226270,33
н40	1016349,36	3226269,65
н41	1016347,98	3226268,90
н42	1016346,64	3226268,08
н43	1016345,35	3226267,19
н44	1016344,10	3226266,23
н45	1016342,91	3226265,21
н46	1016341,77	3226264,13
н47	1016340,69	3226262,99
н48	1016339,67	3226261,80
н49	1016338,71	3226260,55
н50	1016337,82	3226259,26
н51	1016337,00	3226257,92
н52	1016336,25	3226256,54
н53	1016335,57	3226255,12
н54	1016334,97	3226253,67
н55	1016334,45	3226252,19
н56	1016334,00	3226250,68
н57	1016333,64	3226249,16
н58	1016333,35	3226247,61
н59	1016333,14	3226246,06
н60	1016333,02	3226244,49
н61	1016332,98	3226242,92

н62	1016333,02	3226241,35
н63	1016333,14	3226239,78
н64	1016333,35	3226238,23
н65	1016333,64	3226236,68
н66	1016334,00	3226235,16
н67	1016334,45	3226233,65
н68	1016334,97	3226232,17
н69	1016335,57	3226230,72
н70	1016336,25	3226229,30
н71	1016337,00	3226227,92
н72	1016337,82	3226226,58
н73	1016338,71	3226225,29
н74	1016339,67	3226224,04
н75	1016340,69	3226222,85
н76	1016341,77	3226221,71
н77	1016342,91	3226220,63
н78	1016344,10	3226219,61
н79	1016345,35	3226218,65
н80	1016346,64	3226217,76
н81	1016347,98	3226216,94
н82	1016349,36	3226216,19
н83	1016350,78	3226215,51
н84	1016352,23	3226214,91
н85	1016353,71	3226214,39
н86	1016355,22	3226213,94
н87	1016356,74	3226213,58
н88	1016358,29	3226213,29
н89	1016359,84	3226213,08
н90	1016361,41	3226212,96
н91	1016362,98	3226212,92
н92	1016364,55	3226212,96
н93	1016366,12	3226213,08
н94	1016367,67	3226213,29
н95	1016369,22	3226213,58
н96	1016370,74	3226213,94
н97	1016372,25	3226214,39
н98	1016373,73	3226214,91
н99	1016375,18	3226215,51
н100	1016376,60	3226216,19
н101	1016377,98	3226216,94

н102	1016379,32	3226217,76
н103	1016380,61	3226218,65
н104	1016381,86	3226219,61
н105	1016383,05	3226220,63
н106	1016384,19	3226221,71
н107	1016385,27	3226222,85
н108	1016386,29	3226224,04
н109	1016387,25	3226225,29
н110	1016388,14	3226226,58
н111	1016388,96	3226227,92
н112	1016389,71	3226229,30
н113	1016390,39	3226230,72
н114	1016390,99	3226232,17
н115	1016391,51	3226233,65
н116	1016391,96	3226235,16
н117	1016392,32	3226236,68
н118	1016392,61	3226238,23
н119	1016392,82	3226239,78
н120	1016392,94	3226241,35
н1	1016392,98	3226242,92

Карта-схема первого пояса зон санитарной охраны прилагается к настоящим границам зон санитарной охраны водозабора подземных вод для хозяйственно-питьевого водоснабжения микрорайона Тушама в г. Усть-Илимске Иркутской области (скважина № 416).

2. Описание границ второго пояса зон санитарной охраны

Граница второго пояса зон санитарной охраны составляет окружность радиусом 61 м.

Каталог координат границ второго пояса зон санитарной охраны
Система координат МСК 38, зона 3

Обозначение характерных точек границ	Координаты, м	
	X	Y
1	2	3
н1	1016423,94	3226240,79

Н2	1016423,98	3226242,92
Н3	1016423,94	3226245,05
Н4	1016423,83	3226247,18
Н5	1016423,65	3226249,30
Н6	1016423,39	3226251,41
Н7	1016423,05	3226253,51
Н8	1016422,65	3226255,60
Н9	1016422,17	3226257,68
Н10	1016421,62	3226259,73
Н11	1016420,99	3226261,77
Н12	1016420,30	3226263,78
Н13	1016419,54	3226265,77
Н14	1016418,71	3226267,73
Н15	1016417,81	3226269,66
Н16	1016416,84	3226271,56
Н17	1016415,81	3226273,42
Н18	1016414,71	3226275,25
Н19	1016413,55	3226277,03
Н20	1016412,33	3226278,77
Н21	1016411,05	3226280,48
Н22	1016409,71	3226282,13
Н23	1016408,31	3226283,74
Н24	1016406,86	3226285,29
Н25	1016405,35	3226286,80
Н26	1016403,80	3226288,25
Н27	1016402,19	3226289,65
Н28	1016400,54	3226290,99
Н29	1016398,83	3226292,27
Н30	1016397,09	3226293,49
Н31	1016395,31	3226294,65
Н32	1016393,48	3226295,75
Н33	1016391,62	3226296,78
Н34	1016389,72	3226297,75
Н35	1016387,79	3226298,65
Н36	1016385,83	3226299,48
Н37	1016383,84	3226300,24
Н38	1016381,83	3226300,93
Н39	1016379,79	3226301,56
Н40	1016377,74	3226302,11
Н41	1016375,66	3226302,59

Н42	1016373,57	3226302,99
Н43	1016371,47	3226303,33
Н44	1016369,36	3226303,59
Н45	1016367,24	3226303,77
Н46	1016365,11	3226303,88
Н47	1016362,98	3226303,92
Н48	1016360,85	3226303,88
Н49	1016358,72	3226303,77
Н50	1016356,60	3226303,59
Н51	1016354,49	3226303,33
Н52	1016352,39	3226302,99
Н53	1016350,30	3226302,59
Н54	1016348,22	3226302,11
Н55	1016346,17	3226301,56
Н56	1016344,13	3226300,93
Н57	1016342,12	3226300,24
Н58	1016340,13	3226299,48
Н59	1016338,17	3226298,65
Н60	1016336,24	3226297,75
Н61	1016334,34	3226296,78
Н62	1016332,48	3226295,75
Н63	1016330,65	3226294,65
Н64	1016328,87	3226293,49
Н65	1016327,13	3226292,27
Н66	1016325,42	3226290,99
Н67	1016323,77	3226289,65
Н68	1016322,16	3226288,25
Н69	1016320,61	3226286,80
Н70	1016319,10	3226285,29
Н71	1016317,65	3226283,74
Н72	1016316,25	3226282,13
Н73	1016314,91	3226280,48
Н74	1016313,63	3226278,77
Н75	1016312,41	3226277,03
Н76	1016311,25	3226275,25
Н77	1016310,15	3226273,42
Н78	1016309,12	3226271,56
Н79	1016308,15	3226269,66
Н80	1016307,25	3226267,73
Н81	1016306,42	3226265,77

н82	1016305,66	3226263,78
н83	1016304,97	3226261,77
н84	1016304,34	3226259,73
н85	1016303,79	3226257,68
н86	1016303,31	3226255,60
н87	1016302,91	3226253,51
н88	1016302,57	3226251,41
н89	1016302,31	3226249,30
н90	1016302,13	3226247,18
н91	1016302,02	3226245,05
н92	1016301,98	3226242,92
н93	1016302,02	3226240,79
н94	1016302,13	3226238,66
н95	1016302,31	3226236,54
н96	1016302,57	3226234,43
н97	1016302,91	3226232,33
н98	1016303,31	3226230,24
н99	1016303,79	3226228,16
н100	1016304,34	3226226,11
н101	1016304,97	3226224,07
н102	1016305,66	3226222,06
н103	1016306,42	3226220,07
н104	1016307,25	3226218,11
н105	1016308,15	3226216,18
н106	1016309,12	3226214,28
н107	1016310,15	3226212,42
н108	1016311,25	3226210,59
н109	1016312,41	3226208,81
н110	1016313,63	3226207,07
н111	1016314,91	3226205,36
н112	1016316,25	3226203,71
н113	1016317,65	3226202,10
н114	1016319,10	3226200,55
н115	1016320,61	3226199,04
н116	1016322,16	3226197,59
н117	1016323,77	3226196,19
н118	1016325,42	3226194,85
н119	1016327,13	3226193,57
н120	1016328,87	3226192,35
н121	1016330,65	3226191,19

Н122	1016332,48	3226190,09
Н123	1016334,34	3226189,06
Н124	1016336,24	3226188,09
Н125	1016338,17	3226187,19
Н126	1016340,13	3226186,36
Н127	1016342,12	3226185,60
Н128	1016344,13	3226184,91
Н129	1016346,17	3226184,28
Н130	1016348,22	3226183,73
Н131	1016350,30	3226183,25
Н132	1016352,39	3226182,85
Н133	1016354,49	3226182,51
Н134	1016356,60	3226182,25
Н135	1016358,72	3226182,07
Н136	1016360,85	3226181,96
Н137	1016362,98	3226181,92
Н138	1016365,11	3226181,96
Н139	1016367,24	3226182,07
Н140	1016369,36	3226182,25
Н141	1016371,47	3226182,51
Н142	1016373,57	3226182,85
Н143	1016375,66	3226183,25
Н144	1016377,74	3226183,73
Н145	1016379,79	3226184,28
Н146	1016381,83	3226184,91
Н147	1016383,84	3226185,60
Н148	1016385,83	3226186,36
Н149	1016387,79	3226187,19
Н150	1016389,72	3226188,09
Н151	1016391,62	3226189,06
Н152	1016393,48	3226190,09
Н153	1016395,31	3226191,19
Н154	1016397,09	3226192,35
Н155	1016398,83	3226193,57
Н156	1016400,54	3226194,85
Н157	1016402,19	3226196,19
Н158	1016403,80	3226197,59
Н159	1016405,35	3226199,04
Н160	1016406,86	3226200,55
Н161	1016408,31	3226202,10

н162	1016409,71	3226203,71
н163	1016411,05	3226205,36
н164	1016412,33	3226207,07
н165	1016413,55	3226208,81
н166	1016414,71	3226210,59
н167	1016415,81	3226212,42
н168	1016416,84	3226214,28
н169	1016417,81	3226216,18
н170	1016418,71	3226218,11
н171	1016419,54	3226220,07
н172	1016420,30	3226222,06
н173	1016420,99	3226224,07
н174	1016421,62	3226226,11
н175	1016422,17	3226228,16
н176	1016422,65	3226230,24
н177	1016423,05	3226232,33
н178	1016423,39	3226234,43
н179	1016423,65	3226236,54
н180	1016423,83	3226238,66
н1	1016423,94	3226240,79

Карта-схема второго пояса зон санитарной охраны прилагается к настоящим границам зон санитарной охраны водозабора подземных вод для хозяйственно-питьевого водоснабжения микрорайона Тушама в г. Усть-Илимске Иркутской области (скважина № 416).

3. Описание границ третьего пояса зон санитарной охраны

Граница третьего пояса зон санитарной охраны составляет окружность радиусом 432 м.

Каталог координат границ третьего пояса зон санитарной охраны
Система координат МСК 38, зона 3

Обозначение характерных точек границ	Координаты, м	
	X	Y
1	2	3
н1	1016794,72	3226227,46
н2	1016794,98	3226242,54

Н3	1016794,72	3226257,62
Н4	1016793,93	3226272,67
Н5	1016792,61	3226287,70
Н6	1016790,78	3226302,66
Н7	1016788,42	3226317,56
Н8	1016785,54	3226332,36
Н9	1016782,15	3226347,05
Н10	1016778,25	3226361,62
Н11	1016773,84	3226376,04
Н12	1016768,93	3226390,29
Н13	1016763,52	3226404,37
Н14	1016757,63	3226418,25
Н15	1016751,26	3226431,92
Н16	1016744,41	3226445,35
Н17	1016737,10	3226458,54
Н18	1016729,34	3226471,47
Н19	1016721,12	3226484,11
Н20	1016712,48	3226496,46
Н21	1016703,40	3226508,51
Н22	1016693,91	3226520,22
Н23	1016684,02	3226531,60
Н24	1016673,73	3226542,63
Н25	1016663,07	3226553,29
Н26	1016652,04	3226563,58
Н27	1016640,66	3226573,47
Н28	1016628,95	3226582,96
Н29	1016616,90	3226592,04
Н30	1016604,55	3226600,68
Н31	1016591,91	3226608,90
Н32	1016578,98	3226616,66
Н33	1016565,79	3226623,97
Н34	1016552,36	3226630,82
Н35	1016538,69	3226637,19
Н36	1016524,81	3226643,08
Н37	1016510,73	3226648,49
Н38	1016496,48	3226653,40
Н39	1016482,06	3226657,81
Н40	1016467,49	3226661,71
Н41	1016452,80	3226665,10
Н42	1016438,00	3226667,98

н43	1016423,10	3226670,34
н44	1016408,14	3226672,17
н45	1016393,11	3226673,49
н46	1016378,06	3226674,28
н47	1016362,98	3226674,54
н48	1016347,90	3226674,28
н49	1016332,85	3226673,49
н50	1016317,82	3226672,17
н51	1016302,86	3226670,34
н52	1016287,96	3226667,98
н53	1016273,16	3226665,10
н54	1016258,47	3226661,71
н55	1016243,90	3226657,81
н56	1016229,48	3226653,40
н57	1016215,23	3226648,49
н58	1016201,15	3226643,08
н59	1016187,27	3226637,19
н60	1016173,60	3226630,82
н61	1016160,17	3226623,97
н62	1016146,98	3226616,66
н63	1016134,05	3226608,90
н64	1016121,41	3226600,68
н65	1016109,06	3226592,04
н66	1016097,01	3226582,96
н67	1016085,30	3226573,47
н68	1016073,92	3226563,58
н69	1016062,89	3226553,29
н70	1016052,23	3226542,63
н71	1016041,94	3226531,60
н72	1016032,05	3226520,22
н73	1016022,56	3226508,51
н74	1016013,48	3226496,46
н75	1016004,84	3226484,11
н76	1015996,62	3226471,47
н77	1015988,86	3226458,54
н78	1015981,55	3226445,35
н79	1015974,70	3226431,92
н80	1015968,33	3226418,25
н81	1015962,44	3226404,37
н82	1015957,03	3226390,29

н83	1015952,12	3226376,04
н84	1015947,71	3226361,62
н85	1015943,81	3226347,05
н86	1015940,42	3226332,36
н87	1015937,54	3226317,56
н88	1015935,18	3226302,66
н89	1015933,35	3226287,70
н90	1015932,03	3226272,67
н91	1015931,24	3226257,62
н92	1015930,98	3226242,54
н93	1015931,24	3226227,46
н94	1015932,03	3226212,41
н95	1015933,35	3226197,38
н96	1015935,18	3226182,42
н97	1015937,54	3226167,52
н98	1015940,42	3226152,72
н99	1015943,81	3226138,03
н100	1015947,71	3226123,46
н101	1015952,12	3226109,04
н102	1015957,03	3226094,79
н103	1015962,44	3226080,71
н104	1015968,33	3226066,83
н105	1015974,70	3226053,16
н106	1015981,55	3226039,73
н107	1015988,86	3226026,54
н108	1015996,62	3226013,61
н109	1016004,84	3226000,97
н110	1016013,48	3225988,62
н111	1016022,56	3225976,57
н112	1016032,05	3225964,86
н113	1016041,94	3225953,48
н114	1016052,23	3225942,45
н115	1016062,89	3225931,79
н116	1016073,92	3225921,50
н117	1016085,30	3225911,61
н118	1016097,01	3225902,12
н119	1016109,06	3225893,04
н120	1016121,41	3225884,40
н121	1016134,05	3225876,18
н122	1016146,98	3225868,42

Н123	1016160,17	3225861,11
Н124	1016173,60	3225854,26
Н125	1016187,27	3225847,89
Н126	1016201,15	3225842,00
Н127	1016215,23	3225836,59
Н128	1016229,48	3225831,68
Н129	1016243,90	3225827,27
Н130	1016258,47	3225823,37
Н131	1016273,16	3225819,98
Н132	1016287,96	3225817,10
Н133	1016302,86	3225814,74
Н134	1016317,82	3225812,91
Н135	1016332,85	3225811,59
Н136	1016347,90	3225810,80
Н137	1016362,98	3225810,54
Н138	1016378,06	3225810,80
Н139	1016393,11	3225811,59
Н140	1016408,14	3225812,91
Н141	1016423,10	3225814,74
Н142	1016438,00	3225817,10
Н143	1016452,80	3225819,98
Н144	1016467,49	3225823,37
Н145	1016482,06	3225827,27
Н146	1016496,48	3225831,68
Н147	1016510,73	3225836,59
Н148	1016524,81	3225842,00
Н149	1016538,69	3225847,89
Н150	1016552,36	3225854,26
Н151	1016565,79	3225861,11
Н152	1016578,98	3225868,42
Н153	1016591,91	3225876,18
Н154	1016604,55	3225884,40
Н155	1016616,90	3225893,04
Н156	1016628,95	3225902,12
Н157	1016640,66	3225911,61
Н158	1016652,04	3225921,50
Н159	1016663,07	3225931,79
Н160	1016673,73	3225942,45
Н161	1016684,02	3225953,48
Н162	1016693,91	3225964,86

н163	1016703,40	3225976,57
н164	1016712,48	3225988,62
н165	1016721,12	3226000,97
н166	1016729,34	3226013,61
н167	1016737,10	3226026,54
н168	1016744,41	3226039,73
н169	1016751,26	3226053,16
н170	1016757,63	3226066,83
н171	1016763,52	3226080,71
н172	1016768,93	3226094,79
н173	1016773,84	3226109,04
н174	1016778,25	3226123,46
н175	1016782,15	3226138,03
н176	1016785,54	3226152,72
н177	1016788,42	3226167,52
н178	1016790,78	3226182,42
н179	1016792,61	3226197,38
н180	1016793,93	3226212,41
н1	1016794,72	3226227,46

Карта-схема третьего пояса зон санитарной охраны прилагается к настоящим границам зон санитарной охраны водозабора подземных вод для хозяйственно-питьевого водоснабжения микрорайона Тушама в г. Усть-Илимске Иркутской области (скважина № 416).

ГРАНИЦЫ ЗОН САНИТАРНОЙ ОХРАНЫ ВОДОЗАБОРА ПОДЗЕМНЫХ ВОД ДЛЯ ХОЗЯЙСТВЕННО-ПИТЬЕВОГО ВОДОСНАБЖЕНИЯ МИКРОРАЙОНА ТУШАМА В Г. УСТЬ-ИЛИМСКЕ ИРКУТСКОЙ ОБЛАСТИ (СКВАЖИНА № И-5765)

1. Описание границ первого пояса зон санитарной охраны

Граница первого пояса зон санитарной охраны устанавливается в радиусе 30 м от водозаборной скважины.

Каталог координат границ первого пояса зон санитарной охраны
Система координат МСК 38, зона 3

Обозначение характерных точек границ	Координаты, м	
	X	Y
1	2	3
н1	1016419,86	3226229,42
н2	1016419,82	3226230,99
н3	1016419,70	3226232,56
н4	1016419,49	3226234,11
н5	1016419,20	3226235,66
н6	1016418,84	3226237,18
н7	1016418,39	3226238,69
н8	1016417,87	3226240,17
н9	1016417,27	3226241,62
н10	1016416,59	3226243,04
н11	1016415,84	3226244,42
н12	1016415,02	3226245,76
н13	1016414,13	3226247,05
н14	1016413,17	3226248,30
н15	1016412,15	3226249,49
н16	1016411,07	3226250,63
н17	1016409,93	3226251,71
н18	1016408,74	3226252,73
н19	1016407,49	3226253,69
н20	1016406,20	3226254,58
н21	1016404,86	3226255,40
н22	1016403,48	3226256,15
н23	1016402,06	3226256,83
н24	1016400,61	3226257,43
н25	1016399,13	3226257,95
н26	1016397,62	3226258,40
н27	1016396,10	3226258,76
н28	1016394,55	3226259,05
н29	1016393,00	3226259,26
н30	1016391,43	3226259,38
н31	1016389,86	3226259,42

Н32	1016388,29	3226259,38
Н33	1016386,72	3226259,26
Н34	1016385,17	3226259,05
Н35	1016383,62	3226258,76
Н36	1016382,10	3226258,40
Н37	1016380,59	3226257,95
Н38	1016379,11	3226257,43
Н39	1016377,66	3226256,83
Н40	1016376,24	3226256,15
Н41	1016374,86	3226255,40
Н42	1016373,52	3226254,58
Н43	1016372,23	3226253,69
Н44	1016370,98	3226252,73
Н45	1016369,79	3226251,71
Н46	1016368,65	3226250,63
Н47	1016367,57	3226249,49
Н48	1016366,55	3226248,30
Н49	1016365,59	3226247,05
Н50	1016364,70	3226245,76
Н51	1016363,88	3226244,42
Н52	1016363,13	3226243,04
Н53	1016362,45	3226241,62
Н54	1016361,85	3226240,17
Н55	1016361,33	3226238,69
Н56	1016360,88	3226237,18
Н57	1016360,52	3226235,66
Н58	1016360,23	3226234,11
Н59	1016360,02	3226232,56
Н60	1016359,90	3226230,99
Н61	1016359,86	3226229,42
Н62	1016359,90	3226227,85
Н63	1016360,02	3226226,28
Н64	1016360,23	3226224,73
Н65	1016360,52	3226223,18
Н66	1016360,88	3226221,66
Н67	1016361,33	3226220,15
Н68	1016361,85	3226218,67
Н69	1016362,45	3226217,22
Н70	1016363,13	3226215,80
Н71	1016363,88	3226214,42

Н72	1016364,70	3226213,08
Н73	1016365,59	3226211,79
Н74	1016366,55	3226210,54
Н75	1016367,57	3226209,35
Н76	1016368,65	3226208,21
Н77	1016369,79	3226207,13
Н78	1016370,98	3226206,11
Н79	1016372,23	3226205,15
Н80	1016373,52	3226204,26
Н81	1016374,86	3226203,44
Н82	1016376,24	3226202,69
Н83	1016377,66	3226202,01
Н84	1016379,11	3226201,41
Н85	1016380,59	3226200,89
Н86	1016382,10	3226200,44
Н87	1016383,62	3226200,08
Н88	1016385,17	3226199,79
Н89	1016386,72	3226199,58
Н90	1016388,29	3226199,46
Н91	1016389,86	3226199,42
Н92	1016391,43	3226199,46
Н93	1016393,00	3226199,58
Н94	1016394,55	3226199,79
Н95	1016396,10	3226200,08
Н96	1016397,62	3226200,44
Н97	1016399,13	3226200,89
Н98	1016400,61	3226201,41
Н99	1016402,06	3226202,01
Н100	1016403,48	3226202,69
Н101	1016404,86	3226203,44
Н102	1016406,20	3226204,26
Н103	1016407,49	3226205,15
Н104	1016408,74	3226206,11
Н105	1016409,93	3226207,13
Н106	1016411,07	3226208,21
Н107	1016412,15	3226209,35
Н108	1016413,17	3226210,54
Н109	1016414,13	3226211,79
Н110	1016415,02	3226213,08
Н111	1016415,84	3226214,42

н112	1016416,59	3226215,80
н113	1016417,27	3226217,22
н114	1016417,87	3226218,67
н115	1016418,39	3226220,15
н116	1016418,84	3226221,66
н117	1016419,20	3226223,18
н118	1016419,49	3226224,73
н119	1016419,70	3226226,28
н120	1016419,82	3226227,85
н1	1016419,86	3226229,42

Карта-схема первого пояса зон санитарной охраны прилагается к настоящим границам зон санитарной охраны водозабора подземных вод для хозяйственно-питьевого водоснабжения микрорайона Тушамы в г. Усть-Илимске Иркутской области (скважина № И-5765).

2. Описание границ второго пояса зон санитарной охраны

Граница второго пояса зон санитарной охраны составляет окружность радиусом 61 м.

Каталог координат границ второго пояса зон санитарной охраны Система координат МСК 38, зона 3

Обозначение характерных точек границ	Координаты, м	
	X	Y
1	2	3
н1	1016450,82	3226227,29
н2	1016450,86	3226229,42
н3	1016450,82	3226231,55
н4	1016450,71	3226233,68
н5	1016450,53	3226235,80
н6	1016450,27	3226237,91
н7	1016449,93	3226240,01
н8	1016449,53	3226242,10
н9	1016449,05	3226244,18
н10	1016448,50	3226246,23
н11	1016447,87	3226248,27

н12	1016447,18	3226250,28
н13	1016446,42	3226252,27
н14	1016445,59	3226254,23
н15	1016444,69	3226256,16
н16	1016443,72	3226258,06
н17	1016442,69	3226259,92
н18	1016441,59	3226261,75
н19	1016440,43	3226263,53
н20	1016439,21	3226265,27
н21	1016437,93	3226266,98
н22	1016436,59	3226268,63
н23	1016435,19	3226270,24
н24	1016433,74	3226271,79
н25	1016432,23	3226273,30
н26	1016430,68	3226274,75
н27	1016429,07	3226276,15
н28	1016427,42	3226277,49
н29	1016425,71	3226278,77
н30	1016423,97	3226279,99
н31	1016422,19	3226281,15
н32	1016420,36	3226282,25
н33	1016418,50	3226283,28
н34	1016416,60	3226284,25
н35	1016414,67	3226285,15
н36	1016412,71	3226285,98
н37	1016410,72	3226286,74
н38	1016408,71	3226287,43
н39	1016406,67	3226288,06
н40	1016404,62	3226288,61
н41	1016402,54	3226289,09
н42	1016400,45	3226289,49
н43	1016398,35	3226289,83
н44	1016396,24	3226290,09
н45	1016394,12	3226290,27
н46	1016391,99	3226290,38
н47	1016389,86	3226290,42
н48	1016387,73	3226290,38
н49	1016385,60	3226290,27
н50	1016383,48	3226290,09
н51	1016381,37	3226289,83

н52	1016379,27	3226289,49
н53	1016377,18	3226289,09
н54	1016375,10	3226288,61
н55	1016373,05	3226288,06
н56	1016371,01	3226287,43
н57	1016369,00	3226286,74
н58	1016367,01	3226285,98
н59	1016365,05	3226285,15
н60	1016363,12	3226284,25
н61	1016361,22	3226283,28
н62	1016359,36	3226282,25
н63	1016357,53	3226281,15
н64	1016355,75	3226279,99
н65	1016354,01	3226278,77
н66	1016352,30	3226277,49
н67	1016350,65	3226276,15
н68	1016349,04	3226274,75
н69	1016347,49	3226273,30
н70	1016345,98	3226271,79
н71	1016344,53	3226270,24
н72	1016343,13	3226268,63
н73	1016341,79	3226266,98
н74	1016340,51	3226265,27
н75	1016339,29	3226263,53
н76	1016338,13	3226261,75
н77	1016337,03	3226259,92
н78	1016336,00	3226258,06
н79	1016335,03	3226256,16
н80	1016334,13	3226254,23
н81	1016333,30	3226252,27
н82	1016332,54	3226250,28
н83	1016331,85	3226248,27
н84	1016331,22	3226246,23
н85	1016330,67	3226244,18
н86	1016330,19	3226242,10
н87	1016329,79	3226240,01
н88	1016329,45	3226237,91
н89	1016329,19	3226235,80
н90	1016329,01	3226233,68
н91	1016328,90	3226231,55

н92	1016328,86	3226229,42
н93	1016328,90	3226227,29
н94	1016329,01	3226225,16
н95	1016329,19	3226223,04
н96	1016329,45	3226220,93
н97	1016329,79	3226218,83
н98	1016330,19	3226216,74
н99	1016330,67	3226214,66
н100	1016331,22	3226212,61
н101	1016331,85	3226210,57
н102	1016332,54	3226208,56
н103	1016333,30	3226206,57
н104	1016334,13	3226204,61
н105	1016335,03	3226202,68
н106	1016336,00	3226200,78
н107	1016337,03	3226198,92
н108	1016338,13	3226197,09
н109	1016339,29	3226195,31
н110	1016340,51	3226193,57
н111	1016341,79	3226191,86
н112	1016343,13	3226190,21
н113	1016344,53	3226188,60
н114	1016345,98	3226187,05
н115	1016347,49	3226185,54
н116	1016349,04	3226184,09
н117	1016350,65	3226182,69
н118	1016352,30	3226181,35
н119	1016354,01	3226180,07
н120	1016355,75	3226178,85
н121	1016357,53	3226177,69
н122	1016359,36	3226176,59
н123	1016361,22	3226175,56
н124	1016363,12	3226174,59
н125	1016365,05	3226173,69
н126	1016367,01	3226172,86
н127	1016369,00	3226172,10
н128	1016371,01	3226171,41
н129	1016373,05	3226170,78
н130	1016375,10	3226170,23
н131	1016377,18	3226169,75

н132	1016379,27	3226169,35
н133	1016381,37	3226169,01
н134	1016383,48	3226168,75
н135	1016385,60	3226168,57
н136	1016387,73	3226168,46
н137	1016389,86	3226168,42
н138	1016391,99	3226168,46
н139	1016394,12	3226168,57
н140	1016396,24	3226168,75
н141	1016398,35	3226169,01
н142	1016400,45	3226169,35
н143	1016402,54	3226169,75
н144	1016404,62	3226170,23
н145	1016406,67	3226170,78
н146	1016408,71	3226171,41
н147	1016410,72	3226172,10
н148	1016412,71	3226172,86
н149	1016414,67	3226173,69
н150	1016416,60	3226174,59
н151	1016418,50	3226175,56
н152	1016420,36	3226176,59
н153	1016422,19	3226177,69
н154	1016423,97	3226178,85
н155	1016425,71	3226180,07
н156	1016427,42	3226181,35
н157	1016429,07	3226182,69
н158	1016430,68	3226184,09
н159	1016432,23	3226185,54
н160	1016433,74	3226187,05
н161	1016435,19	3226188,60
н162	1016436,59	3226190,21
н163	1016437,93	3226191,86
н164	1016439,21	3226193,57
н165	1016440,43	3226195,31
н166	1016441,59	3226197,09
н167	1016442,69	3226198,92
н168	1016443,72	3226200,78
н169	1016444,69	3226202,68
н170	1016445,59	3226204,61
н171	1016446,42	3226206,57

н172	1016447,18	3226208,56
н173	1016447,87	3226210,57
н174	1016448,50	3226212,61
н175	1016449,05	3226214,66
н176	1016449,53	3226216,74
н177	1016449,93	3226218,83
н178	1016450,27	3226220,93
н179	1016450,53	3226223,04
н180	1016450,71	3226225,16
н1	1016450,82	3226227,29

Карта-схема второго пояса зон санитарной охраны прилагается к настоящим границам зон санитарной охраны водозабора подземных вод для хозяйственно-питьевого водоснабжения микрорайона Тушама в г. Усть-Илимске Иркутской области (скважина № И-5765).

3. Описание границ третьего пояса зон санитарной охраны

Граница третьего пояса зон санитарной охраны составляет окружность радиусом 432 м.

Каталог координат границ третьего пояса зон санитарной охраны
Система координат МСК 38, зона 3

Обозначение характерных точек границ	Координаты, м	
	X	Y
1	2	3
н1	1016821,60	3226214,34
н2	1016821,86	3226229,42
н3	1016821,60	3226244,50
н4	1016820,81	3226259,55
н5	1016819,49	3226274,58
н6	1016817,66	3226289,54
н7	1016815,30	3226304,44
н8	1016812,42	3226319,24
н9	1016809,03	3226333,93
н10	1016805,13	3226348,50
н11	1016800,72	3226362,92

н12	1016795,81	3226377,17
н13	1016790,40	3226391,25
н14	1016784,51	3226405,13
н15	1016778,14	3226418,80
н16	1016771,29	3226432,23
н17	1016763,98	3226445,42
н18	1016756,22	3226458,35
н19	1016748,00	3226470,99
н20	1016739,36	3226483,34
н21	1016730,28	3226495,39
н22	1016720,79	3226507,10
н23	1016710,90	3226518,48
н24	1016700,61	3226529,51
н25	1016689,95	3226540,17
н26	1016678,92	3226550,46
н27	1016667,54	3226560,35
н28	1016655,83	3226569,84
н29	1016643,78	3226578,92
н30	1016631,43	3226587,56
н31	1016618,79	3226595,78
н32	1016605,86	3226603,54
н33	1016592,67	3226610,85
н34	1016579,24	3226617,70
н35	1016565,57	3226624,07
н36	1016551,69	3226629,96
н37	1016537,61	3226635,37
н38	1016523,36	3226640,28
н39	1016508,94	3226644,69
н40	1016494,37	3226648,59
н41	1016479,68	3226651,98
н42	1016464,88	3226654,86
н43	1016449,98	3226657,22
н44	1016435,02	3226659,05
н45	1016419,99	3226660,37
н46	1016404,94	3226661,16
н47	1016389,86	3226661,42
н48	1016374,78	3226661,16
н49	1016359,73	3226660,37
н50	1016344,70	3226659,05
н51	1016329,74	3226657,22

н52	1016314,84	3226654,86
н53	1016300,04	3226651,98
н54	1016285,35	3226648,59
н55	1016270,78	3226644,69
н56	1016256,36	3226640,28
н57	1016242,11	3226635,37
н58	1016228,03	3226629,96
н59	1016214,15	3226624,07
н60	1016200,48	3226617,70
н61	1016187,05	3226610,85
н62	1016173,86	3226603,54
н63	1016160,93	3226595,78
н64	1016148,29	3226587,56
н65	1016135,94	3226578,92
н66	1016123,89	3226569,84
н67	1016112,18	3226560,35
н68	1016100,80	3226550,46
н69	1016089,77	3226540,17
н70	1016079,11	3226529,51
н71	1016068,82	3226518,48
н72	1016058,93	3226507,10
н73	1016049,44	3226495,39
н74	1016040,36	3226483,34
н75	1016031,72	3226470,99
н76	1016023,50	3226458,35
н77	1016015,74	3226445,42
н78	1016008,43	3226432,23
н79	1016001,58	3226418,80
н80	1015995,21	3226405,13
н81	1015989,32	3226391,25
н82	1015983,91	3226377,17
н83	1015979,00	3226362,92
н84	1015974,59	3226348,50
н85	1015970,69	3226333,93
н86	1015967,30	3226319,24
н87	1015964,42	3226304,44
н88	1015962,06	3226289,54
н89	1015960,23	3226274,58
н90	1015958,91	3226259,55
н91	1015958,12	3226244,50

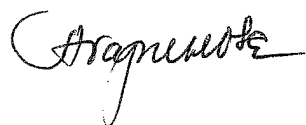
н92	1015957,86	3226229,42
н93	1015958,12	3226214,34
н94	1015958,91	3226199,29
н95	1015960,23	3226184,26
н96	1015962,06	3226169,30
н97	1015964,42	3226154,40
н98	1015967,30	3226139,60
н99	1015970,69	3226124,91
н100	1015974,59	3226110,34
н101	1015979,00	3226095,92
н102	1015983,91	3226081,67
н103	1015989,32	3226067,59
н104	1015995,21	3226053,71
н105	1016001,58	3226040,04
н106	1016008,43	3226026,61
н107	1016015,74	3226013,42
н108	1016023,50	3226000,49
н109	1016031,72	3225987,85
н110	1016040,36	3225975,50
н111	1016049,44	3225963,45
н112	1016058,93	3225951,74
н113	1016068,82	3225940,36
н114	1016079,11	3225929,33
н115	1016089,77	3225918,67
н116	1016100,80	3225908,38
н117	1016112,18	3225898,49
н118	1016123,89	3225889,00
н119	1016135,94	3225879,92
н120	1016148,29	3225871,28
н121	1016160,93	3225863,06
н122	1016173,86	3225855,30
н123	1016187,05	3225847,99
н124	1016200,48	3225841,14
н125	1016214,15	3225834,77
н126	1016228,03	3225828,88
н127	1016242,11	3225823,47
н128	1016256,36	3225818,56
н129	1016270,78	3225814,15
н130	1016285,35	3225810,25
н131	1016300,04	3225806,86

н132	1016314,84	3225803,98
н133	1016329,74	3225801,62
н134	1016344,70	3225799,79
н135	1016359,73	3225798,47
н136	1016374,78	3225797,68
н137	1016389,86	3225797,42
н138	1016404,94	3225797,68
н139	1016419,99	3225798,47
н140	1016435,02	3225799,79
н141	1016449,98	3225801,62
н142	1016464,88	3225803,98
н143	1016479,68	3225806,86
н144	1016494,37	3225810,25
н145	1016508,94	3225814,15
н146	1016523,36	3225818,56
н147	1016537,61	3225823,47
н148	1016551,69	3225828,88
н149	1016565,57	3225834,77
н150	1016579,24	3225841,14
н151	1016592,67	3225847,99
н152	1016605,86	3225855,30
н153	1016618,79	3225863,06
н154	1016631,43	3225871,28
н155	1016643,78	3225879,92
н156	1016655,83	3225889,00
н157	1016667,54	3225898,49
н158	1016678,92	3225908,38
н159	1016689,95	3225918,67
н160	1016700,61	3225929,33
н161	1016710,90	3225940,36
н162	1016720,79	3225951,74
н163	1016730,28	3225963,45
н164	1016739,36	3225975,50
н165	1016748,00	3225987,85
н166	1016756,22	3226000,49
н167	1016763,98	3226013,42
н168	1016771,29	3226026,61
н169	1016778,14	3226040,04
н170	1016784,51	3226053,71
н171	1016790,40	3226067,59

н172	1016795,81	3226081,67
н173	1016800,72	3226095,92
н174	1016805,13	3226110,34
н175	1016809,03	3226124,91
н176	1016812,42	3226139,60
н177	1016815,30	3226154,40
н178	1016817,66	3226169,30
н179	1016819,49	3226184,26
н180	1016820,81	3226199,29
н1	1016821,60	3226214,34

Карта-схема третьего пояса зон санитарной охраны прилагается к настоящим границам зон санитарной охраны водозабора подземных вод для хозяйственно-питьевого водоснабжения микрорайона Тушама в г. Усть-Илимске Иркутской области (скважина № И-5765).

Заместитель министра
природных ресурсов и экологии
Иркутской области



Н.Г. Абарина

Приложение 1

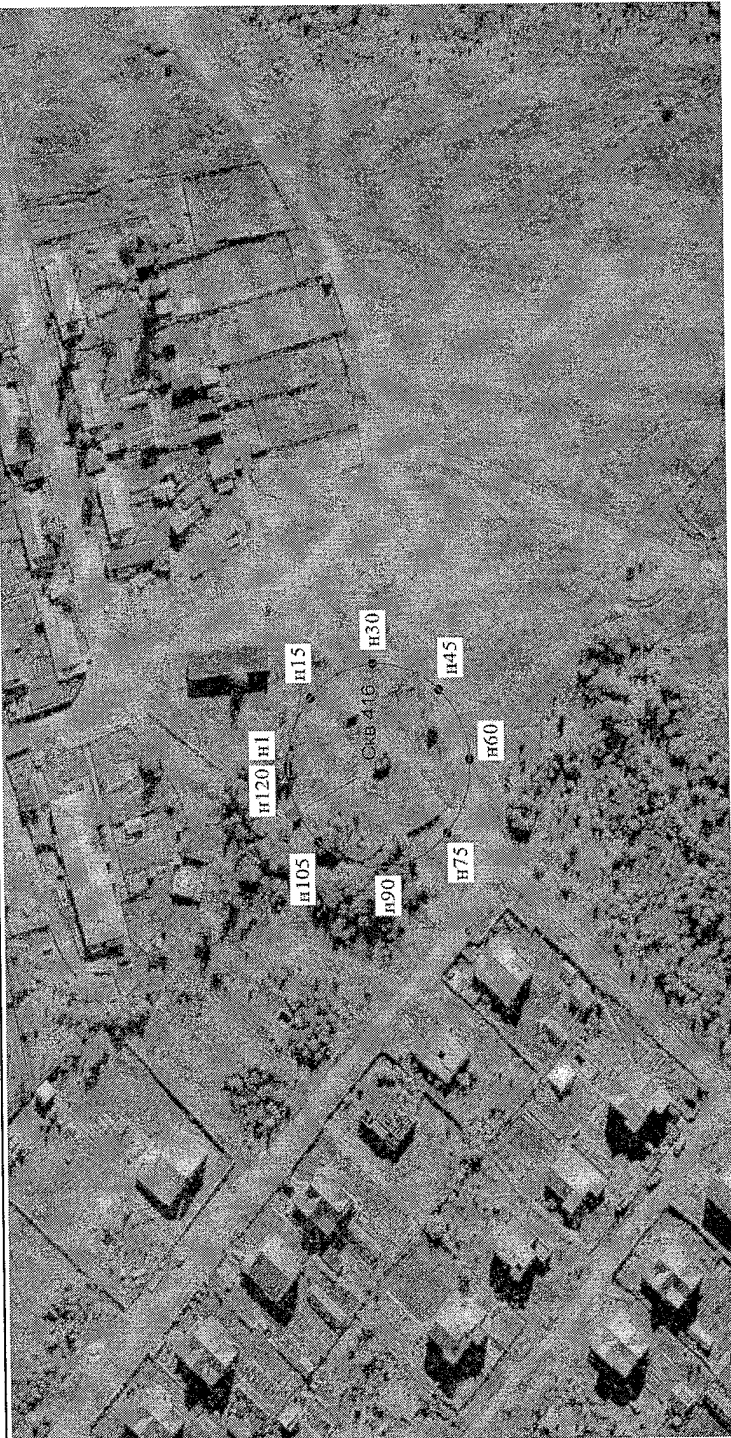
к границам зон санитарной охраны водозабора подземных вод для хозяйственно-питьевого водоснабжения микрорайона Тушама в г. Усть-Илимске Иркутской области (скважина № 416), установленным приказом министерства природных ресурсов и экологии Иркутской области

от _____ № _____

I зона санитарной охраны водозабора подземных вод для хозяйственно-питьевого водоснабжения микрорайона Тушама в г. Усть-Илимске Иркутской области (скважина №416)

(опубликованное в официальном документе)

План границ объекта землеустройства



Условные обозначения:

----- - граница I зоны санитарной охраны водозабора подземных вод для хозяйственно-питьевого водоснабжения микрорайона Тушама в г. Усть-Илимске Иркутской области (скважина №416)

● n1 - характерная точка границы охранной зоны с номером

● Скв 416 - скважина №416

Масштаб 1:2 000

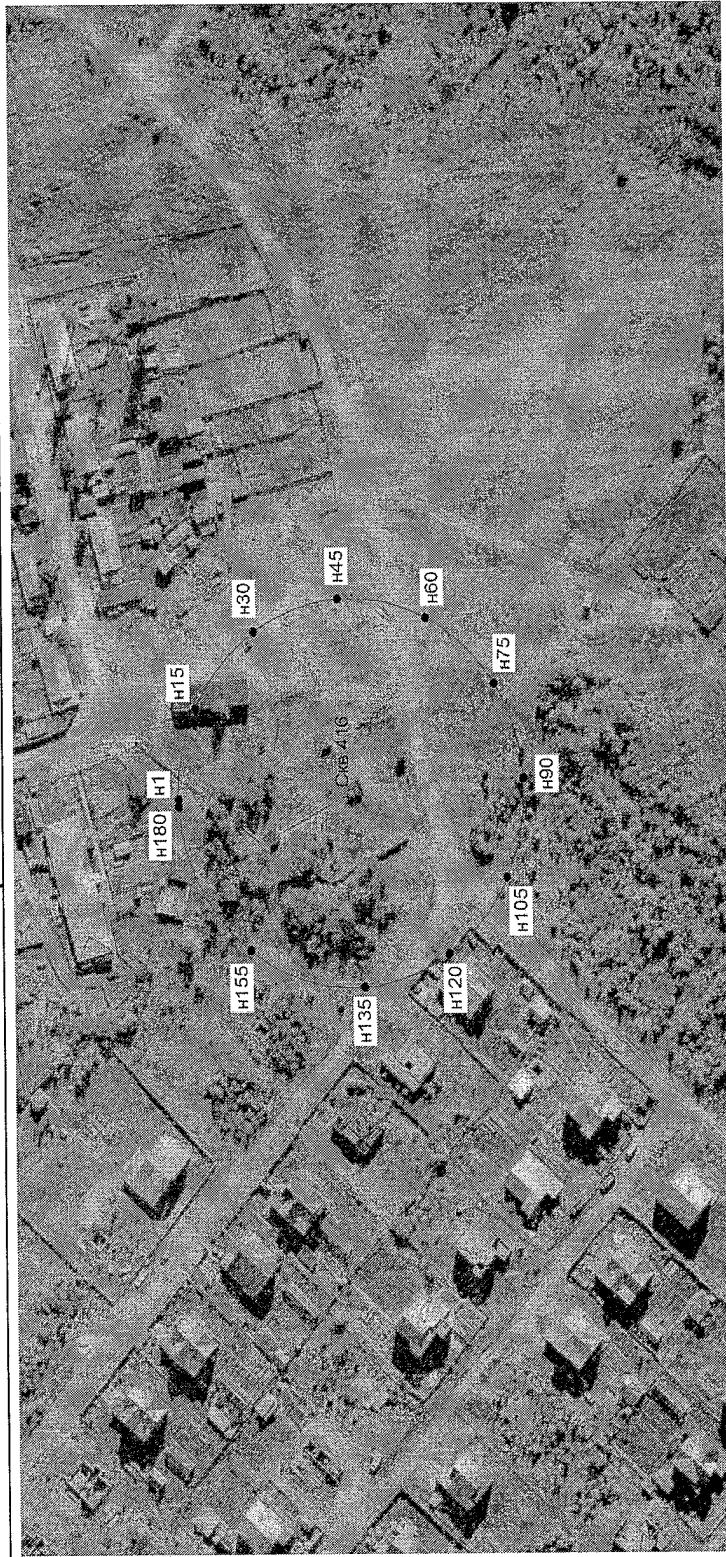
Приложение 2
к границам зон санитарной охраны водоохраны
подземных вод для хозяйственно-питьевого
водоснабжения микрорайона Тушама в г. Усть-
Илимске Иркутской области (скважина № 416),
установленным приказом министерства
природных ресурсов и экологии Иркутской
области

от _____ № _____

II зона санитарной охраны водозабора подземных вод для хозяйственно-питьевого водоснабжения микрорайона Тушама в г. Усть-Илимске Иркутской области (скважина №416)

(наименование объекта землеустройства)

План границ объекта землеустройства



Условные обозначения:

— - граница II зоны санитарной охраны водозабора подземных вод для хозяйственно-питьевого водоснабжения микрорайона Тушама в г. Усть-Илимске Иркутской области (скважина №416)

● H1 - характерная точка границы охранной зоны с номером

● Скв 416 - скважина №416

Масштаб 1:2 000

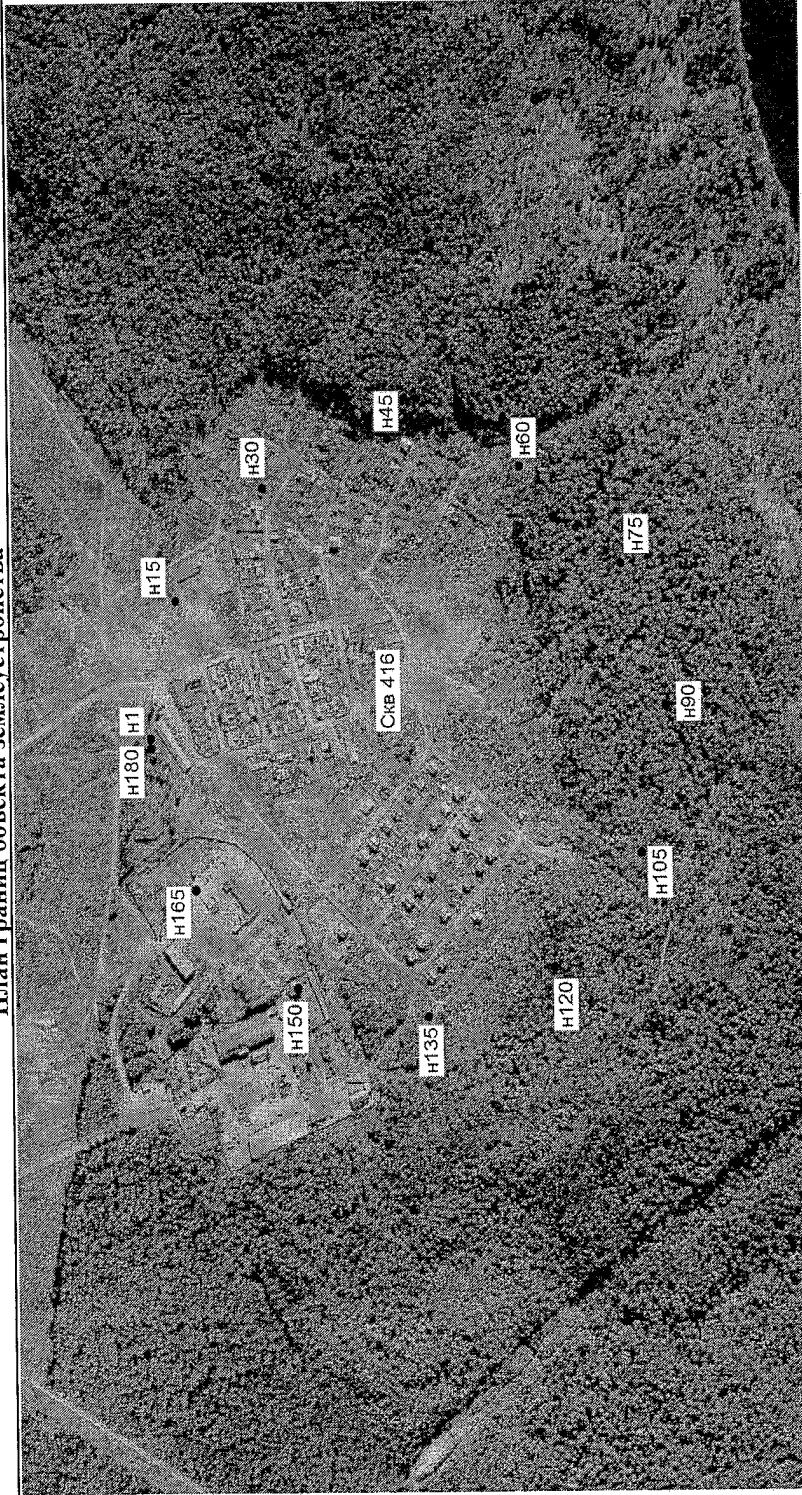
Приложение 3

к границам зон санитарной охраны водозабора подземных вод для хозяйственно-питьевого водоснабжения микрорайона Тушама в г. Усть-Илимске Иркутской области (скважина № 416), установленным приказом министерства природных ресурсов и экологии Иркутской области

от _____ № _____

III зона санитарной охраны водозабора подземных вод для хозяйственно-питьевого водоснабжения микрорайона Тушама в г. Усть-Илимске Иркутской области (скважина №416)

План границ объекта землеустройства
(опишемые объекты землеустройства)



Условные обозначения:

— граница III зоны санитарной охраны водозабора подземных вод для хозяйственно-питьевого водоснабжения микрорайона Тушама в г. Усть-Илимске Иркутской области (скважина №416)

● n1 - характерная точка границы охранной зоны с номером

● Скв 416 - скважина №416

Масштаб 1:10 000

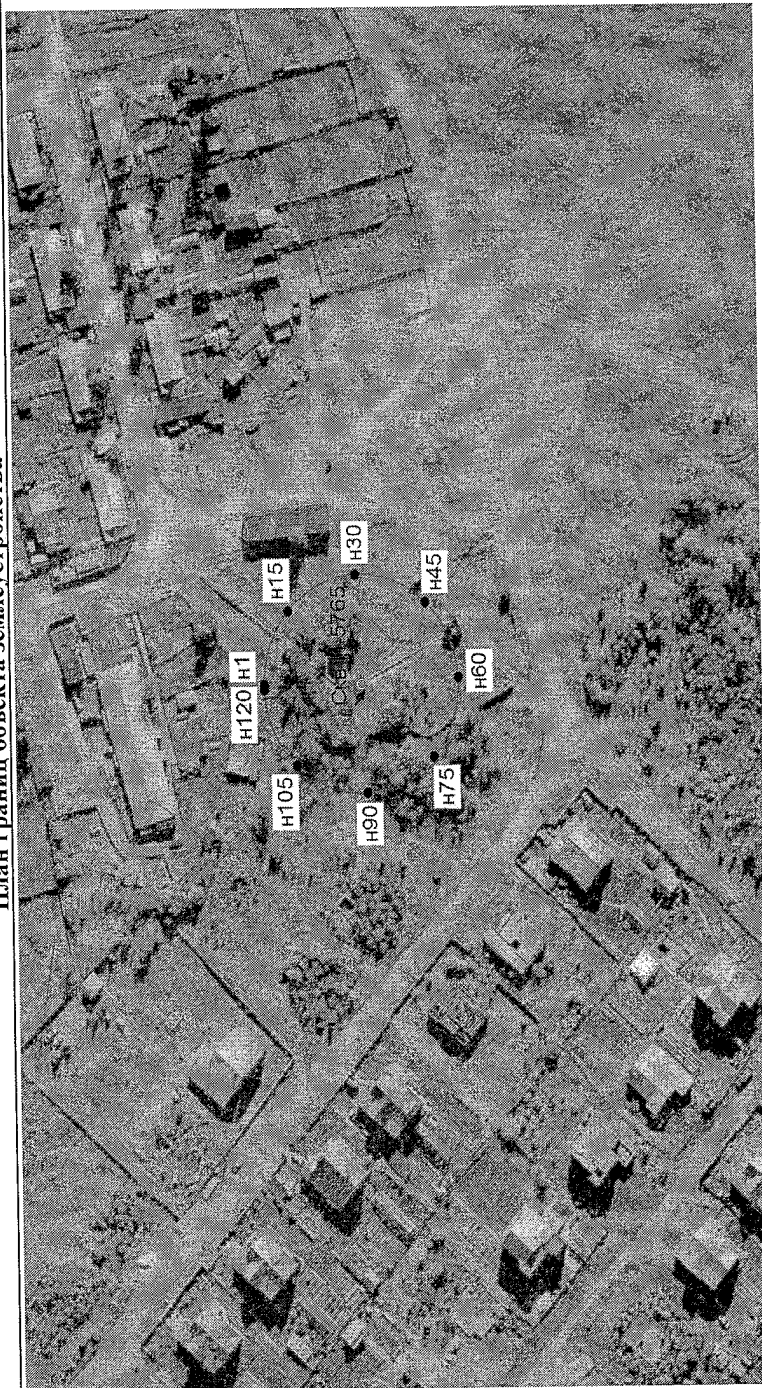
Приложение 4
к границам зон санитарной охраны водозабора
подземных вод для хозяйственно-питьевого
водоснабжения микрорайона Тушама в г. Усть-
Илимске Иркутской области (скважина № И-
5765), установленным приказом министерства
природных ресурсов и экологии Иркутской
области

от №

I зона санитарной охраны водозабора подземных вод для хозяйственно-питьевого водоснабжения микрорайона Тушама в г. Усть-Илимске
Иркутской области (скважина №И-5765)

(инвентаризация объектов землеустройства)

План границ объекта землеустройства



Условные обозначения:

— граница I зоны санитарной охраны водозабора подземных вод для хозяйственно-питьевого водоснабжения микрорайона Тушама в г. Усть-Илимске Иркутской области (скважина №И-5765)

• n1 - характерная точка границы охранной зоны с номером

• Сква И-5765 - скважина №И-5765

Масштаб 1:2 000

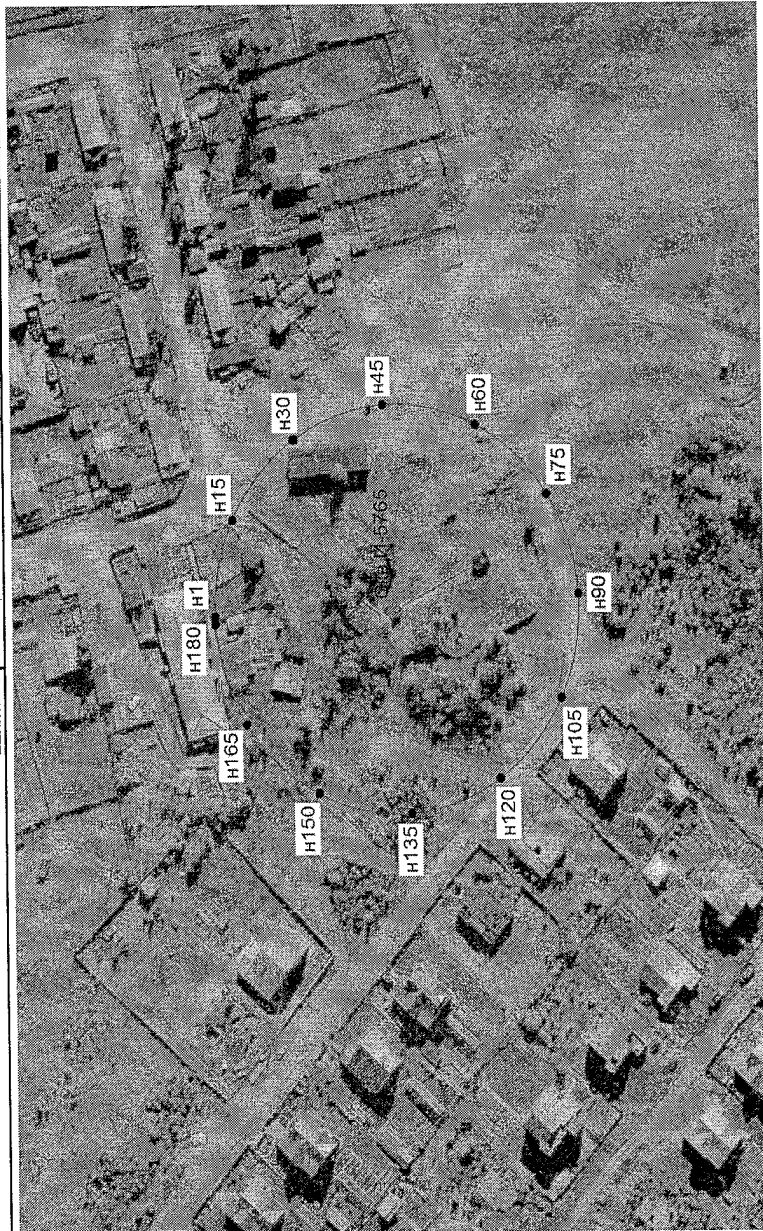
Приложение 5
к границам зон санитарной охраны водозабора
подземных вод для хозяйственно-питьевого
водоснабжения микрорайона Тушама в г. Усть-
Илимске Иркутской области (скважина № И-
5765), установленным приказом министерства
природных ресурсов и экологии Иркутской
области

от №

**II зона санитарной охраны водозабора подземных вод для хозяйственно-питьевого водоснабжения микрорайона Тушама в г. Усть-Илимске
Иркутской области (скважина №И-5765)**

(планирование объекта землеустройства)

План границ объекта землеустройства



Условные обозначения:

— граница II зоны санитарной охраны водозабора подземных вод для хозяйственно-питьевого водоснабжения микрорайона Тушама в г. Усть-Илимске Иркутской области (скважина №И-5765)

• n1 - характерная точка границы охранной зоны с номером

☉ Скв И-5765 - скважина № И-5765

Масштаб 1:2 000

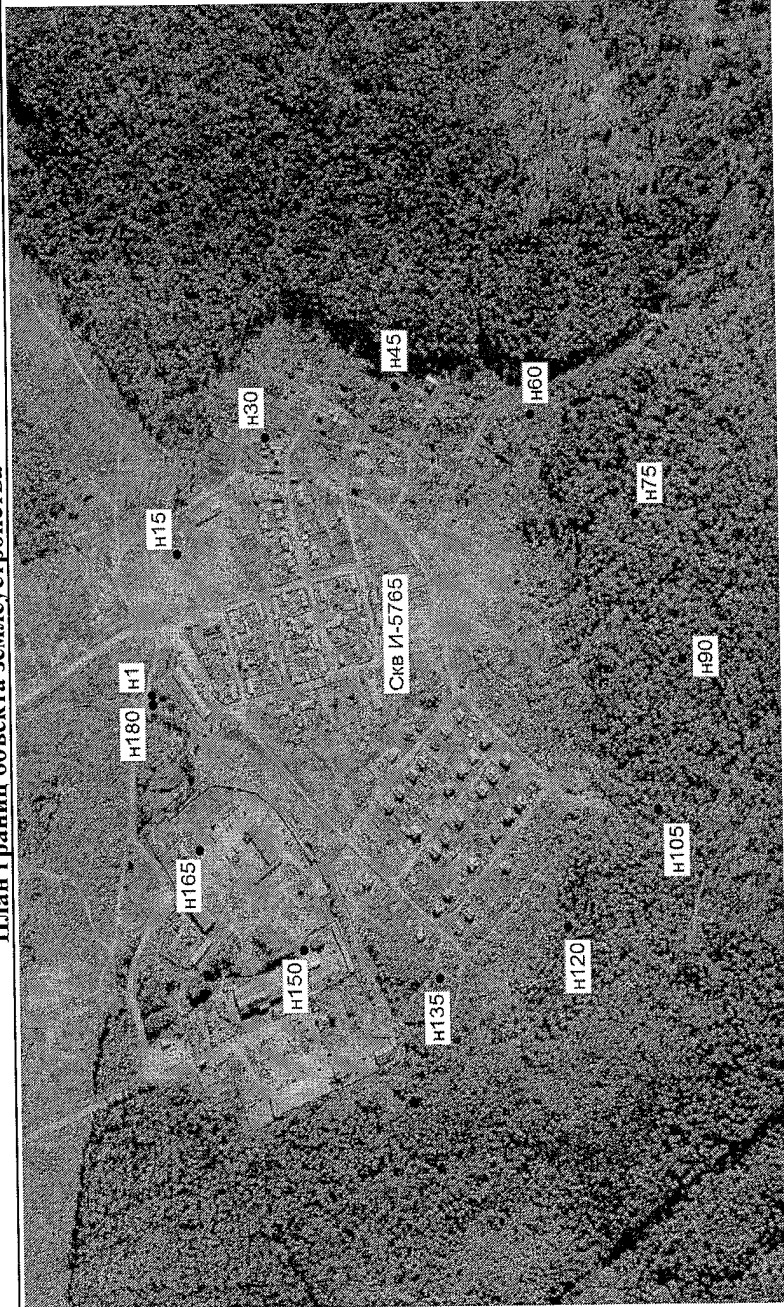
Приложение 6
к границам зон санитарной охраны водозабора
подземных вод для хозяйственно-питьевого
водоснабжения микрорайона Тушама в г. Усть-
Илимске Иркутской области (скважина № И-5765),
установленным приказом министерства природных
ресурсов и экологии Иркутской области

от _____ № _____

III зона санитарной охраны подземных вод для хозяйственно-питьевого водоснабжения микрорайона Тушама в г. Усть-Илимске Иркутской области (скважина №И-5765)

(инвентарные объекты землеустройства)

План границ объекта землеустройства



Условные обозначения:

——— - граница III зоны санитарной охраны водозабора подземных вод для хозяйственно-питьевого водоснабжения микрорайона Тушама в г. Усть-Илимске Иркутской области (скважина №И-5765)

● n1 - характерная точка границы охранной зоны с номером

● Скв И-5765 - скважина И-5765

Масштаб 1:10 000

ПРИЛОЖЕНИЕ № 2

к приказу министерства природных
ресурсов и экологии Иркутской
области

от 25.12.18 № 75-мпр

РЕЖИМ ЗОН САНИТАРНОЙ ОХРАНЫ ВОДОЗАБОРА ПОДЗЕМНЫХ ВОД ДЛЯ ХОЗЯЙСТВЕННО-ПИТЬЕВОГО ВОДОСНАБЖЕНИЯ МИКРОРАЙОНА ТУШАМА В Г. УСТЬ-ИЛИМСКЕ ИРКУТСКОЙ ОБЛАСТИ (СКВАЖИНА № 416)

Мероприятия по первому поясу

1. Территория первого пояса зон санитарной охраны должна быть спланирована для отвода поверхностного стока за ее пределы, озеленена, ограждена и обеспечена охраной. Дорожки к сооружениям должны иметь твердое покрытие.

2. Не допускается посадка высокоствольных деревьев, все виды строительства, не имеющие непосредственного отношения к эксплуатации, реконструкции и расширению водопроводных сооружений, в том числе прокладка трубопроводов различного назначения, размещение жилых и хозяйственно-бытовых зданий, проживание людей, применение ядохимикатов и удобрений.

3. Здания должны быть оборудованы канализацией с отведением сточных вод в ближайшую систему бытовой или производственной канализации или на местные станции очистных сооружений, расположенные за пределами первого пояса зон санитарной охраны с учетом санитарного режима на территории второго пояса.

В исключительных случаях при отсутствии канализации должны устраиваться водонепроницаемые приемники нечистот и бытовых отходов, расположенные в местах, исключающих загрязнение территории первого пояса зон санитарной охраны при их вывозе.

4. Водопроводные сооружения, расположенные в первом поясе зоны санитарной охраны, должны быть оборудованы с учетом предотвращения возможности загрязнения питьевой воды через оголовки и устья скважин, люки и переливные трубы резервуаров и устройства заливки насосов.

5. Все водозаборы должны быть оборудованы аппаратурой для систематического контроля соответствия фактического дебита при эксплуатации водопровода проектной производительности, предусмотренной при его проектировании и обосновании границ зон санитарной охраны.

Мероприятия по второму и третьему поясам

1. Выявление, тампонирование или восстановление всех старых, бездействующих, дефектных или неправильно эксплуатируемых скважин, представляющих опасность в части возможности загрязнения водоносных горизонтов.

2. Бурение новых скважин и новое строительство, связанное с нарушением почвенного покрова, производится при обязательном согласовании с Федеральным бюджетным учреждением здравоохранения «Центр гигиены и эпидемиологии в Иркутской области».

3. Запрещение закачки отработанных вод в подземные горизонты, подземного складирования твердых отходов и разработки недр земли.

4. Запрещение размещения складов горюче - смазочных материалов, ядохимикатов и минеральных удобрений, накопителей промстоков, шламохранилищ и других объектов, обуславливающих опасность химического загрязнения подземных вод.

Размещение таких объектов допускается в пределах третьего пояса зон санитарной охраны только при использовании защищенных подземных вод, при условии выполнения специальных мероприятий по защите водоносного горизонта от загрязнения при наличии санитарно - эпидемиологического заключения Федерального бюджетного учреждения здравоохранения «Центр гигиены и эпидемиологии в Иркутской области», выданного с учетом заключения органов геологического контроля.

5. Своевременное выполнение необходимых мероприятий по санитарной охране поверхностных вод, имеющих непосредственную гидрологическую связь с используемым водоносным горизонтом, в соответствии с гигиеническими требованиями к охране поверхностных вод.

Дополнительные мероприятия по второму поясу

В пределах второго пояса зон санитарной охраны подземных источников водоснабжения подлежат выполнению следующие дополнительные мероприятия:

1. Не допускается:

размещение кладбищ, скотомогильников, полей ассенизации, полей фильтрации, навозохранилищ, силосных траншей, животноводческих и птицеводческих предприятий и других объектов, обуславливающих опасность микробного загрязнения подземных вод;

применение удобрений и ядохимикатов;

рубка леса главного пользования и реконструкции.

2. Выполнение мероприятий по санитарному благоустройству территории населенных пунктов и других объектов (оборудование канализацией, устройство водонепроницаемых выгребов, организация отвода поверхностного стока и др.).

РЕЖИМ ЗОН САНИТАРНОЙ ОХРАНЫ ВОДОЗАБОРА ПОДЗЕМНЫХ ВОД ДЛЯ ХОЗЯЙСТВЕННО-ПИТЬЕВОГО ВОДОСНАБЖЕНИЯ МИКРОРАЙОНА ТУШАМА В Г. УСТЬ-ИЛИМСКЕ ИРКУТСКОЙ ОБЛАСТИ (СКВАЖИНА № И-5765)

Мероприятия по первому поясу

1. Территория первого пояса зон санитарной охраны должна быть спланирована для отвода поверхностного стока за ее пределы, озеленена, ограждена и обеспечена охраной. Дорожки к сооружениям должны иметь твердое покрытие.

2. Не допускается посадка высокоствольных деревьев, все виды строительства, не имеющие непосредственного отношения к эксплуатации, реконструкции и расширению водопроводных сооружений, в том числе прокладка трубопроводов различного назначения, размещение жилых и хозяйственно-бытовых зданий, проживание людей, применение ядохимикатов и удобрений.

3. Здания должны быть оборудованы канализацией с отведением сточных вод в ближайшую систему бытовой или производственной канализации или на местные станции очистных сооружений, расположенные за пределами первого пояса зон санитарной охраны с учетом санитарного режима на территории второго пояса.

В исключительных случаях при отсутствии канализации должны устраиваться водонепроницаемые приемники нечистот и бытовых отходов, расположенные в местах, исключающих загрязнение территории первого пояса зон санитарной охраны при их вывозе.

4. Водопроводные сооружения, расположенные в первом поясе зоны санитарной охраны, должны быть оборудованы с учетом предотвращения возможности загрязнения питьевой воды через оголовки и устья скважин, люки и переливные трубы резервуаров и устройства заливки насосов.

5. Все водозаборы должны быть оборудованы аппаратурой для систематического контроля соответствия фактического дебита при эксплуатации водопровода проектной производительности, предусмотренной при его проектировании и обосновании границ зон санитарной охраны.

Мероприятия по второму и третьему поясам

1. Выявление, тампонирование или восстановление всех старых, бездействующих, дефектных или неправильно эксплуатируемых скважин, представляющих опасность в части возможности загрязнения водоносных горизонтов.

2. Бурение новых скважин и новое строительство, связанное с нарушением почвенного покрова, производится при обязательном согласовании с Федеральным бюджетным учреждением здравоохранения «Центр гигиены и эпидемиологии в Иркутской области».

3. Запрещение закачки отработанных вод в подземные горизонты, подземного складирования твердых отходов и разработки недр земли.

4. Запрещение размещения складов горюче - смазочных материалов, ядохимикатов и минеральных удобрений, накопителей промстоков, шламохранилищ и других объектов, обуславливающих опасность химического загрязнения подземных вод.

Размещение таких объектов допускается в пределах третьего пояса зон санитарной охраны только при использовании защищенных подземных вод, при условии выполнения специальных мероприятий по защите водоносного горизонта от загрязнения при наличии санитарно - эпидемиологического заключения Федерального бюджетного учреждения здравоохранения «Центр гигиены и эпидемиологии в Иркутской области», выданного с учетом заключения органов геологического контроля.

5. Своевременное выполнение необходимых мероприятий по санитарной охране поверхностных вод, имеющих непосредственную гидрологическую связь с используемым водоносным горизонтом, в соответствии с гигиеническими требованиями к охране поверхностных вод.

Дополнительные мероприятия по второму поясу

В пределах второго пояса зон санитарной охраны подземных источников водоснабжения подлежат выполнению следующие дополнительные мероприятия:

1. Не допускается:

размещение кладбищ, скотомогильников, полей ассенизации, полей фильтрации, навозохранилищ, силосных траншей, животноводческих и птицеводческих предприятий и других объектов, обуславливающих опасность микробного загрязнения подземных вод;

применение удобрений и ядохимикатов;

рубка леса главного пользования и реконструкции.

2. Выполнение мероприятий по санитарному благоустройству территории населенных пунктов и других объектов (оборудование канализацией, устройство водонепроницаемых выгребов, организация отвода поверхностного стока и др.).

Заместитель министра
природных ресурсов и
экологии Иркутской области



Н.Г. Абарина