



МИНИСТЕРСТВО СЕЛЬСКОГО ХОЗЯЙСТВА ИРКУТСКОЙ ОБЛАСТИ

П Р И К А З

28 февраля 2019 года

№ 11-мпр

Иркутск

О внесении изменения в Перечень рыбоводных участков Иркутской области

В соответствии с постановлением Правительства Российской Федерации от 11 ноября 2014 года № 1183 «Об утверждении Правил определения границ береговых линий (границ водных объектов) и (или) границ частей водных объектов, участков континентального шельфа Российской Федерации и участков исключительной экономической зоны Российской Федерации, признаваемых рыбоводными участками», Положением о министерстве сельского хозяйства Иркутской области, утвержденным постановлением Правительства Иркутской области от 29 декабря 2009 года № 389/168-пп, руководствуясь статьей 21 Устава Иркутской области,
П Р И К А З Ы В А Ю:

1. Внести в Перечень рыбоводных участков Иркутской области, утвержденный приказом министерства сельского хозяйства Иркутской области от 9 июля 2015 года № 73-мпр «Об утверждении Перечня рыбоводных участков Иркутской области» (далее – приказ) следующие изменения:

- 1) столбец «долгота» считать столбцом «широта»;
- 2) столбец «широта» считать столбцом «долгота»;
- 3) дополнить пунктами 49-52 (прилагается).

2. Настоящий приказ подлежит официальному опубликованию в общественно-политической газете «Областная», сетевом издании «Официальный интернет-портал правовой информации Иркутской области» (ogirk.ru), а также на «Официальном интернет-портале правовой информации» (www.pravo.gov.ru).

3. Настоящий приказ вступает в силу через десять календарных дней после дня его официального опубликования.

4. Действия подпунктов 1, 2 пункта 1 настоящего приказа распространяются на правоотношения, возникшие с 9 июля 2015 года.

Министр сельского хозяйства
Иркутской области

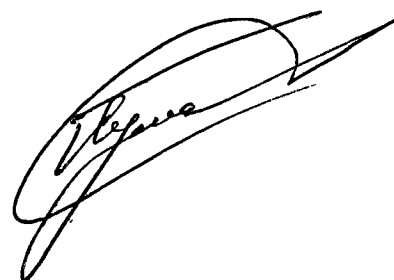
И.П. Сумароков

Приложение к приказу министерства сельского хозяйства Иркутской области
от «28» февраля 2019 года № 11-мпр

| № п/п | Водный объект рыбохозяйственного значения, наименование участка | Муниципальное образование | Описание границ рыбоводного участка | | | | Протяженность, км | Вид водопользования, вид аквакультуры | Карта-схема участка | Географическое описание участка |
|-------|---|---------------------------|---|--------------|---------------|---------------------------|---|---------------------------------------|---|---------------------------------|
| | | | Точки географических координат в системе WGS 84 | | | Площадь участка, гектаров | | | | |
| | | | № точки | широта | долгота | | | | | |
| 1 | 2 | 3 | 4 | 5 | 6 | 7 | 8 | 9 | 10 | 11 |
| 49. | Усть-Илимское водохранилище, «Братский 1» | Братский район | 1 | 56°20'16.13" | 101°48'31.24" | 14 | Совместное водопользование, промышленная аквакультура | Приложение 49 к настоящему Перечню | Соединение точек 1, 2 прямой линией по акватории водного объекта, соединение точек 2, 3 прямой линией по акватории водного объекта, соединение точек 3, 4 прямой линией по акватории водного объекта, соединение точек 4, 5 прямой линией по акватории водного объекта, соединение точек 6, 7, 1 по береговой линии. Земельные участки не входят в границы рыбоводного участка. | |
| | | | 2 | 56°20'22.98" | 101°48'30.00" | | | | | |
| | | | 3 | 56°20'32.40" | 101°48'34.95" | | | | | |
| | | | 4 | 56°20'31.89" | 101°48'54.41" | | | | | |
| | | | 5 | 56°20'20.58" | 101°48'52.56" | | | | | |
| | | | 6 | 56°20'20.24" | 101°48'45.76" | | | | | |
| | | | 7 | 56°20'18.87" | 101°48'40.82" | | | | | |
| 50. | Усть-Илимское водохранилище, «Братский 2» | Братский район | 1 | 56°20'44.47" | 101°49'24.85" | 4 | Совместное водопользование, промышленная аквакультура | Приложение 50 к настоящему Перечню | Соединение точек 1, 2 по береговой линии, соединение точек 2, 3 по береговой линии, соединение точек 3, 1 прямой линией по акватории водного объекта. Земельные участки не входят в границы рыбоводного участка. | |
| | | | 2 | 56°20'38.05" | 101°49'43.23" | | | | | |
| | | | 3 | 56°20'35.91" | 101°49'29.02" | | | | | |
| 51. | «Озеро Среднее Гутарское» | Нижнеудинский район | 1 | 54°11'30.35" | 97°00'56.54" | 11 | Совместное водопользование, товарная аквакультура | Приложение 51 к настоящему Перечню | Последовательное соединение точек 1, 2, 3 по береговой линии. Земельные участки не входят в границы рыбоводного участка. | |
| | | | 2 | 54°11'24.02" | 97°01'25.28" | | | | | |
| | | | 3 | 54°11'16.79" | 97°01'18.79" | | | | | |

| № п/п | Водный объект рыбохозяйственного значения, наименование участка | Муниципальное образование | Описание границ рыбоводного участка | | | | Протяженность, км | Вид водопользования, вид аквакультуры | Карта-схема участка | Географическое описание участка |
|-------|---|---------------------------|---|--------------|--------------|---------------------------|---|---------------------------------------|--|---------------------------------|
| | | | Точки географических координат в системе WGS 84 | | | Площадь участка, гектаров | | | | |
| | | | № точки | широта | долгота | | | | | |
| 1 | 2 | 3 | 4 | 5 | 6 | 7 | 8 | 9 | 10 | 11 |
| 52. | «Озеро Домашнее» | Нижнеудинский район | 1 | 55°12'53.50" | 99°20'53.78" | 14 | Совместное водопользование, товарная аквакультура | Приложение 52 к настоящему Перечню | Последовательное соединение точек 1, 2, 3 по береговой линии. Земельные участки не входят в границы рыбоводного участка. | |
| 2 | 55°12'54.91" | 99°20'54.40" | | | | | | | | |
| 3 | 55°12'01.13" | 99°21'56.66" | | | | | | | | |

Министр сельского хозяйства
Иркутской области



И.П. Сумароков

КАРТА-СХЕМА

рыбоводного участка Иркутской области

участок «Братский 1» (Усть-Илимское водохранилище, Братский район, Иркутская область), площадь участка 14 га



Космоснимок Bing Масштаб 1:10500

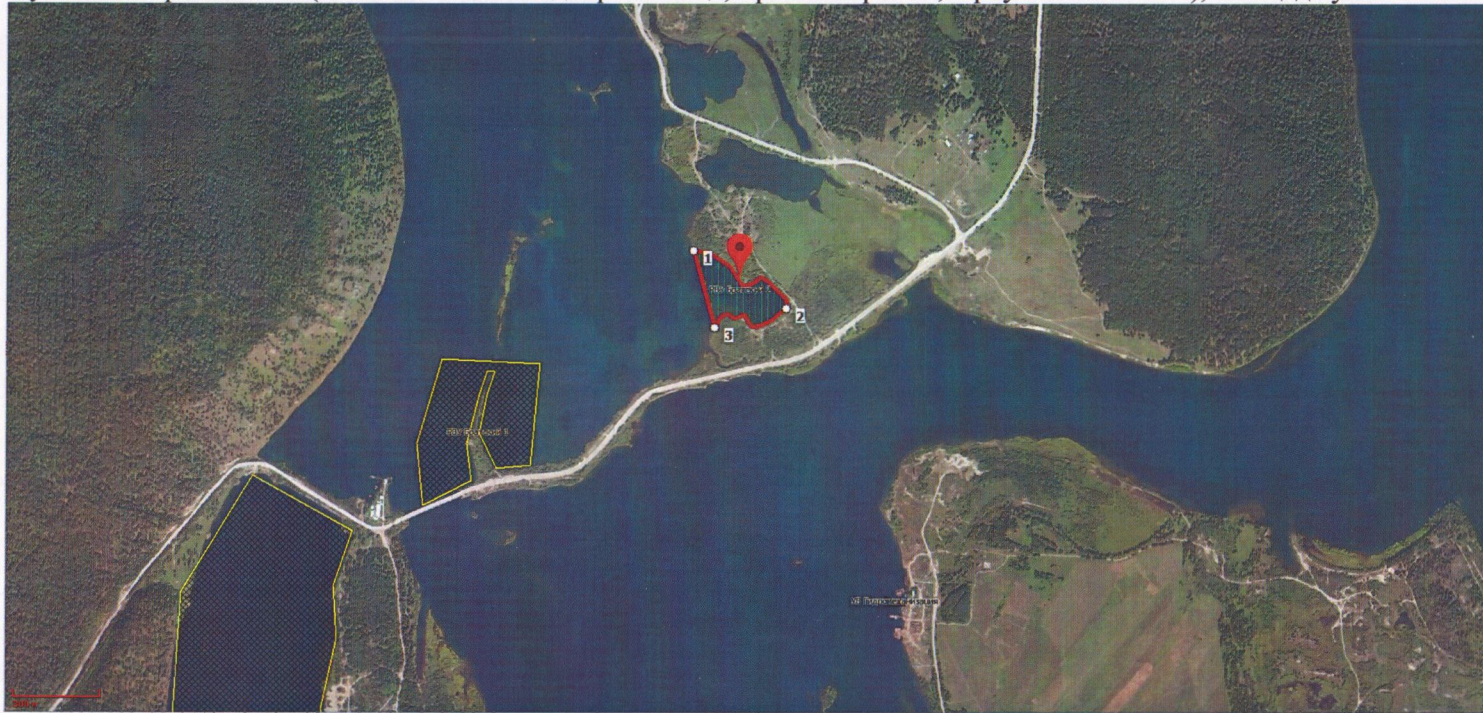
Каталог координат рыбоводного участка

| № | Широта | Долгота | № | Широта | Долгота |
|---|---------------|----------------|---|---------------|----------------|
| 1 | 56°20'16.13"N | 101°48'31.24"E | 5 | 56°20'20.58"N | 101°48'52.56"E |
| 2 | 56°20'22.98"N | 101°48'30.00"E | 6 | 56°20'20.24"N | 101°48'45.76"E |
| 3 | 56°20'32.40"N | 101°48'34.95"E | 7 | 56°20'18.87"N | 101°48'40.82"E |
| 4 | 56°20'31.89"N | 101°48'54.41"E | | | |

Министр сельского хозяйства Иркутской области

И.П. Сумароков

КАРТА-СХЕМА
рыбоводного участка Иркутской области
участок «Братский 2» (Усть-Илимское водохранилище, Братский район, Иркутская область), площадь участка 4 га



Космоснимок Bing Масштаб 1:10500

Каталог координат рыбоводного участка

| № | Широта | Долгота |
|---|---------------|----------------|
| 1 | 56°20'44.47"N | 101°49'24.85"E |
| 2 | 56°20'38.05"N | 101°49'43.23"E |
| 3 | 56°20'35.91"N | 101°49'29.02"E |

Министр сельского хозяйства Иркутской области

И.П. Сумароков

КАРТА-СХЕМА
рыбоводного участка Иркутской области
участок «Озеро Среднее Гутарское» (Нижнеудинский район, Иркутская область), площадь участка 11 га



Космоснимок Bing Масштаб 1:100000

Каталог координат рыбоводного участка

| № | Широта | Долгота |
|---|---------------|---------------|
| 1 | 54°11'30.35"N | 97°00'56.54"E |
| 2 | 54°11'24.02"N | 97°01'25.28"E |
| 3 | 54°11'16.79"N | 97°01'18.79"E |

Министр сельского хозяйства Иркутской области

И.П. Сумароков

КАРТА-СХЕМА
рыбоводного участка Иркутской области
участок «Озеро Домашнее» (Нижнеудинский район, Иркутская область), площадь участка 14 га



Космоснимок Bing Масштаб 1:10500

Каталог координат рыбоводного участка

| № | Широта | Долгота |
|---|---------------|---------------|
| 1 | 55°12'53.50"N | 99°20'53.78"E |
| 2 | 55°12'54.91"N | 99°20'54.40"E |
| 3 | 55°12'01.13"N | 99°21'56.66"E |

Министр сельского хозяйства Иркутской области

И.П. Сумароков