



СЛУЖБА ПО ОХРАНЕ ОБЪЕКТОВ КУЛЬТУРНОГО НАСЛЕДИЯ ИРКУТСКОЙ  
ОБЛАСТИ

**П Р И К А З**

«12» марта 2019 г.

г. Иркутск

№ 13-спр.

Об утверждении предмета охраны  
объекта культурного наследия

В соответствии с пунктом 4 статьи 9.2 Федерального закона от 25 июня 2002 года № 73-ФЗ «Об объектах культурного наследия (памятниках истории и культуры) народов Российской Федерации», приказом Министерства культуры Российской Федерации от 13 января 2016 года № 28 «Об утверждении Порядка определения предмета охраны объекта культурного наследия, включенного в единый государственный реестр объектов культурного наследия (памятников истории и культуры) народов Российской Федерации в соответствии со статьей 64 Федерального закона от 25 июня 2002 года № 73-ФЗ «Об объектах культурного наследия (памятниках истории и культуры) народов Российской Федерации», руководствуясь подпунктом 1 пункта 6 Положения о службе по охране объектов культурного наследия Иркутской области, утвержденного постановлением Правительства Иркутской области от 9 марта 2010 года № 31-пп,

**П Р И К А З Ы В А Ю:**

1. Утвердить предмет охраны памятника - флигель, входящего в состав выявленного объекта культурного наследия «Усадьба: доходный дом, флигель», расположенного по адресу: Иркутская область, г. Иркутск, ул. Декабрьских Событий, 20, лит. А, А1, А3, лит.Б, Б1, согласно приложению к настоящему приказу.

2. Настоящий приказ подлежит официальному опубликованию в общественно-политической газете «Областная», сетевом издании «Официальный интернет-портал правовой информации Иркутской области» (ogirk.ru), а также на «Официальном интернет-портале правовой информации» ([www.pravo.gov.ru](http://www.pravo.gov.ru)).

3. Настоящий приказ вступает в силу через десять календарных дней после его официального опубликования.

В.з.д. руководителя службы по  
охране объектов культурного  
наследия Иркутской области

А.А. Фоменко

**Предмет охраны памятника – флигель, входящего в состав выявленного объекта культурного наследия**

**Наименование объекта культурного наследия:** «Усадьба: доходный дом, флигель».

**Адрес объекта:** Иркутская область, г. Иркутск, ул. Декабрьских Событий, 20, лит. Б.

**Датировка объекта:** нач. XX в.

Местоположение	Предмет охраны	Состояние	Примечание, схемы, № фото
<b>Градостроительная охрана</b>			
г. Иркутск, ул. Декабрьских Событий, 20, лит. Б.	Здание расположено в глубине усадьбы в историческом центре города в правобережном административном округе города по четной стороне улицы Декабрьских Событий, в западном углу квартала №28, расположенного в границах улиц: Декабрьских Событий (б. ул. Ланинская), переулка Пугачева, улицы Ударника (б. пер. Любарский) и улицы Желябова (б. Большая Трапезниковская).	Без изменений.	Сохранение
<b>Объектная охрана</b>			
	<p><b>Объемно-планировочное построение:</b> Двухэтажный деревянный жилой дом, г-образной формы в плане, состоит из двух одинаковых по высоте конструктивных объемов: основного и пристроенного к нему, по одной линии с юго-восточным фасадом, прируба, сопряженного с основным объемом через вертикальную связь. Обе части перекрыты вальмовой крышей. С Северо-западной стороны по одной линии с Северо-восточным фасадом к дому примыкает входной прируб под односкатной крышей. Вход в здание осуществляется через прирубы.</p> <p><b>К предметам охраны объемно-композиционного построения относятся:</b></p> <ol style="list-style-type: none"> <li>1. Объемно-композиционное построение</li> <li>2. Горизонтальные габариты здания</li> <li>3. Отделка и декоративно-художественное оформление фасадов</li> <li>4. Форма и размеры оконных и дверных проемов</li> <li>5. Форма и высота крыши</li> </ol>	В процессе эксплуатации дома, внутренняя планировка претерпела изменения, связанные с делением внутреннего пространства на дополнительные небольшие квартиры. Кровля заменена на шифер. Декоративные элементы частично заменены (первоначальные наличники окон 2-го этажа, сандрики окон 1-го этажа). Здание значительно погружено в культурный слой.	Сохранение с восстановлением утраченных и

Местоположение	Предмет охраны	Состояние	Примечание, схемы, № фото
	<p>6. Материал исполнения: Стены - сруб основного объема рублен из крупных бревен, сопряжение в углах выполнено в прямую лапу. Прируб северо-восточного фасада рублен из более мелких бревен в прямую лапу. Сопряжение с основным объемом прирубов осуществляется посредством вертикальных связей, заземляющих бревна прируба; кровля - металлические картины, соединенные в стоячий фальц; декоративные элементы выполнены из дерева.</p>		
<b>Фасады</b>			
Северо-восточный фасад	<p><b>Общее декоративно-композиционное решение.</b>  <b>Декоративное оформление:</b></p> <ul style="list-style-type: none"> <li>• Стены – бревенчатые, кантованные изнутри, рубка в прямую лапу.</li> <li>• Фриз - ступенчатого сечения по низу подчеркнут пояском в виде широкой полочки.</li> <li>• Карниз - подшивной, классической формы, вынос свеса небольшой.</li> <li>• Лопатки - гладкие, со снятой угловой фаской, по верху раскрепованные профилированным пояском «поддерживающим» фризовую часть дома.</li> <li>• Наличники первого этажа с лучковым верхом, с карнизным пояском несложного профиля в виде высокой полочки и двух «ограничительных» четвертных валиков, лобань - высокая, украшена филенкой и тремя небольшими токарными розетками, с боков украшена ушками; фартук наличника-фигурный, боковые свесы украшены филенкой и токарными розетками; ставни двухстворчатые филенчатые с двухчастным делением полотен; оконные проемы – лучковые.</li> <li>• Наличники второго этажа большего размера имеют аналогичный декор: лучковый верх, карнизный поясок несложного профиля в виде высокой полочки и двух «ограничительных» четвертных валиков, лобань - высокая, украшена филенкой и тремя небольшими токарными розетками, с боков украшена ушками; фартук наличника-фигурный, боковые свесы украшены филенкой и токарными розетками; ставни двухстворчатые филенчатые с двухчастным делением полотен; оконные проемы – лучковые.</li> </ul>	Общее состояние декоративных элементов не удовлетворительное (в послевоенные годы заменены первоначальные наличники окон 1 го и 2-го этажа).	Сохранение с восстановлением утраченных элементов. Поздние наличники воссоздать по аналогам.

Местоположение	Предмет охраны	Состояние	Примечание, схемы, № фото
	<p>Наличники входного прируба - рамочной конструкции; сандрик - щипцовый на плечиках в виде сложнопрофилированного карнизного пояска; лобань - невысокая, гладкая; фартук прямолинейной формы, со свесами имеющими зубчатые трапециевидные концы в виде кисти.</p> <p>Дверной проем прируба лучковый, двери двустворчатые, трехчастные, филенчатые с накладными фигурными элементами.</p>		
Юго-восточный фасад	<p><b>Общее декоративно-композиционное решение.</b>  <b>Декоративное оформление:</b></p> <ul style="list-style-type: none"> <li>• Стены – бревенчатые, кантованные изнутри, рубка в прямую лапу.</li> <li>• Фриз - ступенчатого сечения по низу подчеркнут пояском в виде широкой полочки.</li> <li>• Карниз - подшивной, классической формы, вынос свеса небольшой.</li> <li>• Лопатки - гладкие, со снятой угловой фаской, по верху раскрепованные профилированным пояском «поддерживающим» фризовую часть дома.</li> </ul>	Общее состояние декоративных элементов не удовлетворительное	Сохранение с восстановлением утраченных элементов
Юго-западный фасад	<p>1) Общее декоративно-композиционное решение.  2) Декоративное оформление (основной объем):</p> <ul style="list-style-type: none"> <li>• Стены – бревенчатые, кантованные изнутри, рубка в прямую лапу.</li> <li>• Фриз - ступенчатого сечения по низу подчеркнут пояском в виде широкой полочки.</li> <li>• Карниз - подшивной, классической формы (четвертной валик с верхней и нижней полочками), вынос свеса небольшой.</li> <li>• Лопатки - гладкие, со снятой угловой фаской, по верху раскрепованные профилированным пояском «поддерживающим» фризовую часть дома.</li> <li>• Наличники первого этажа с лучковым верхом, с карнизным пояском несложного профиля в виде высокой полочки и двух «ограничительных» четвертных валиков, лобань - высокая, украшена филенкой и тремя небольшими токарными розетками, с боков украшена ушками; фартук наличника-фигурный, боковые свесы украшены филенкой и токарными розетками; ставни двухстворчатые филенчатые с</li> </ul>	Общее состояние декоративных элементов не удовлетворительное (в послевоенные годы заменены первоначальные наличники окон 1 го и 2-го этажа).	Сохранение с восстановлением утраченных элементов. Поздние наличники воссоздать по аналогам

Местоположение	Предмет охраны	Состояние	Примечание, схемы, № фото
	<p>двухчастным делением полотен; оконные проемы – лучковые.</p> <ul style="list-style-type: none"> <li>Наличники второго этажа большего размера имеют аналогичный декор: лучковый верх, карнизный поясок несложного профиля в виде высокой полочки и двух «ограничительных» четвертных валиков, лобань - высокая, украшена филенкой и тремя небольшими токарными розетками, с боков украшена ушками; фартук наличника-фигурный, боковые свесы украшены филенкой и токарными розетками; ставни двухстворчатые филенчатые с двухчастным делением полотен; оконные проемы – лучковые.</li> <li>Наличники входного прируба - рамочной конструкции; сандрик - щипцовый на плечиках в виде сложно-профилированного карнизного пояса; лобань - невысокая, гладкая; фартук прямолинейной формы, со свесами имеющими зубчатые трапециевидные концы в виде кисти.</li> </ul>		
Северо-западный фасад	<ol style="list-style-type: none"> <li>Общее декоративно-композиционное решение.</li> <li>Декоративное оформление (основной объем):</li> </ol> <ul style="list-style-type: none"> <li>Стены – бревенчатые, кантованные изнутри, рубка в прямую лапу.</li> <li>Фриз - ступенчатого сечения по низу подчеркнут пояском в виде широкой полочки.</li> <li>Карниз - подшивной, классической формы (четвертной валик с верхней и нижней полочками), вынос свеса небольшой.</li> <li>Лопатки - гладкие, со снятой угловой фаской, по верху раскрепованные профилированным пояском «поддерживающим» фризную часть дома.</li> <li>Наличники первого этажа с лучковым верхом, с карнизным пояском несложного профиля в виде высокой полочки и двух «ограничительных» четвертных валиков, лобань - высокая, украшена филенкой и тремя небольшими токарными розетками, с боков украшена ушками; фартук наличника-фигурный, боковые свесы украшены филенкой и токарными розетками; ставни двухстворчатые филенчатые с двухчастным делением полотен; оконные проемы – лучковые.</li> <li>Наличники второго этажа большего размера имеют аналогичный декор: лучковый верх, карнизный поясок несложного профиля в виде высокой полочки и двух «ограничительных» четвертных валиков, лобань -</li> </ul>	Общее состояние декоративных элементов не удовлетворительное (в послевоенные годы заменены первоначальные наличники окон 1 го и 2-го этажа).	Сохранение с восстановлением утраченных элементов. Поздние наличники воссоздать по аналогам


Местоположение	Предмет охраны	Состояние	Примечание, схемы, № фото
	<p>высокая, украшена филенкой и тремя небольшими токарными розетками, с боков украшена ушками; фартук наличника-фигурный, боковые свесы украшены филенкой и токарными розетками; ставни двухстворчатые филенчатые с двухчастным делением полотен; оконные проемы – лучковые.</p> <p>Наличники входного прируба - рамочной конструкции; сандрик - щипцовый на плечиках в виде сложнопрофилированного карнизного пояса; лобань - невысокая, гладкая; фартук прямолинейной формы, со свесами имеющими зубчатые трапециевидные концы в виде кисти.</p>		

Интерьеры здания – предметов охраны не имеют.

**Приложение:**

1. Материалы БТИ - 3 л.
2. Материалы фотофиксации - 12 л.

В.з.д. руководителя службы по охране объектов культурного наследия Иркутской области



А.А. Фоменко

Приложение № 1  
МАТЕРИАЛЫ БТИ

Наименование и датировка объекта: «Усадьба: доходный дом, флигель», нач. XX в.  
Адрес объекта: Иркутская область, г. Иркутск, ул. Декабрьских Событий, 20, лит. Б.

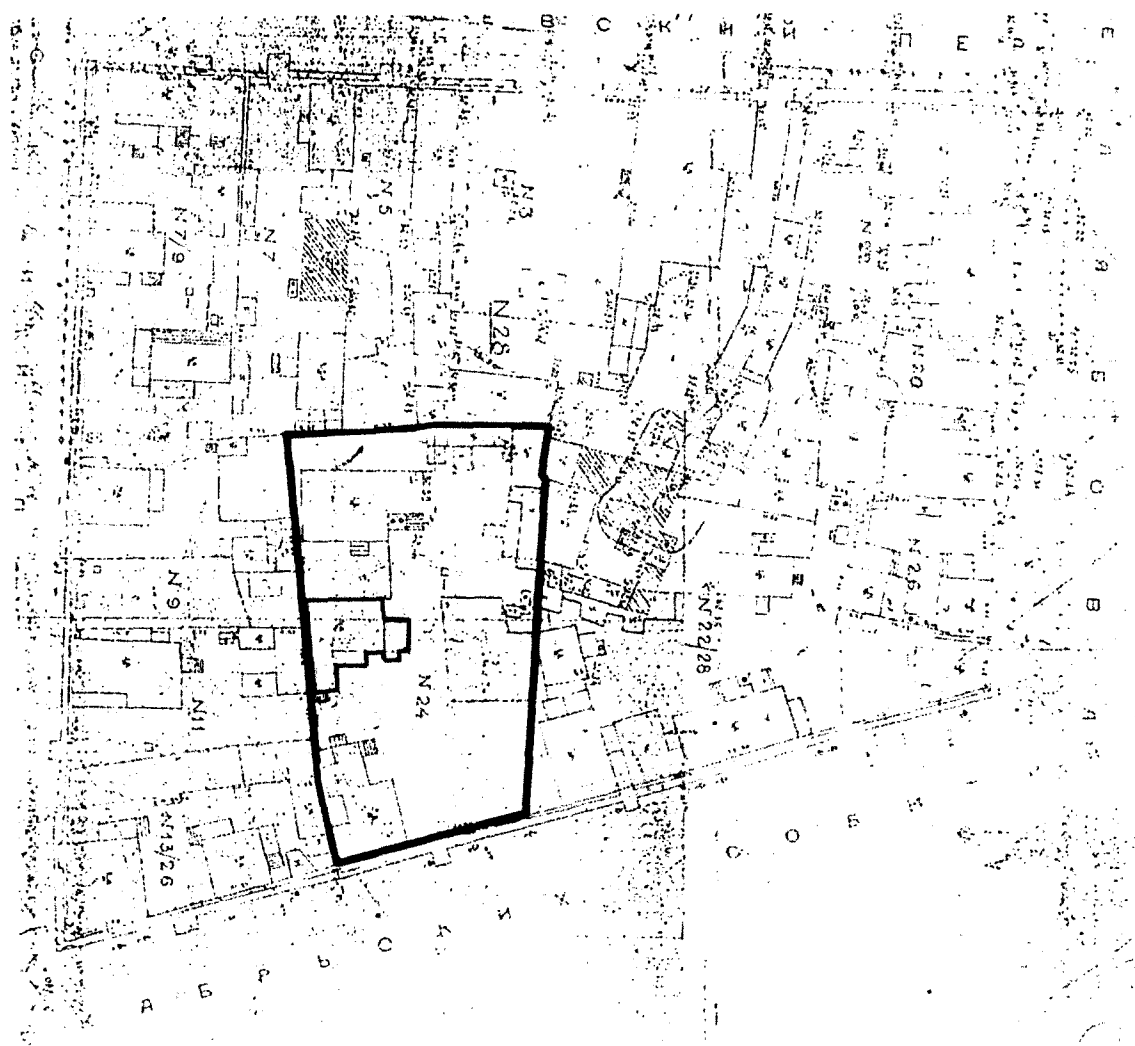


Рис. 1 - Фрагмент кв.28 из Реестрового плана г. Иркутска. 1929 г. Архив ГУА и Г.

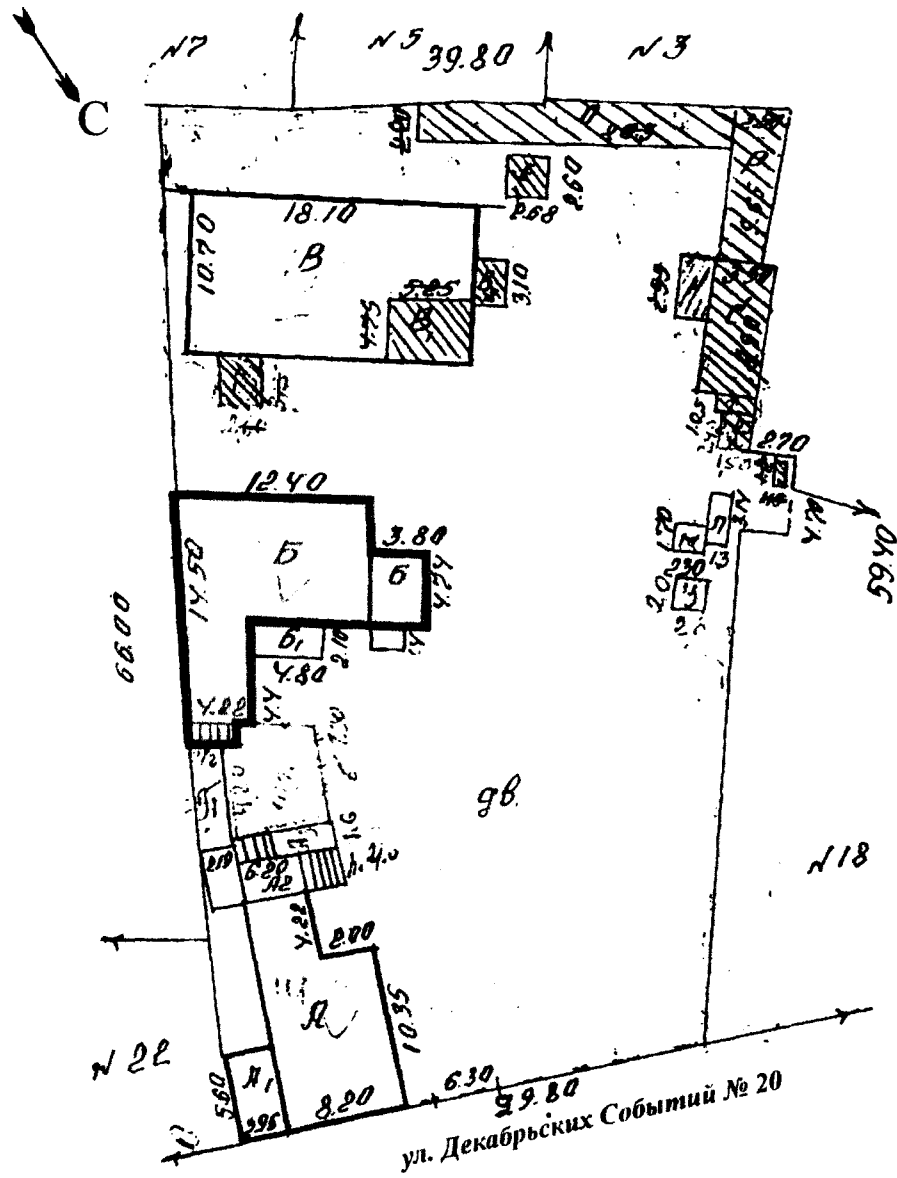


Рис. 2 - Схема генплана по материалам БТИ за 1979 год.

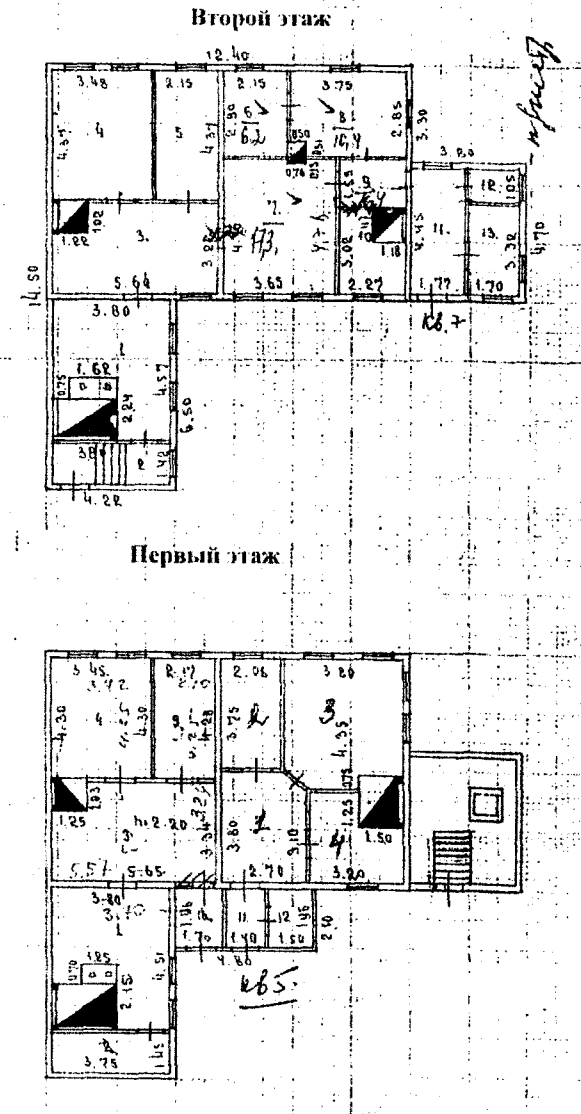


Рис. 3 - поэтажные планы БТИ за 1985 год.



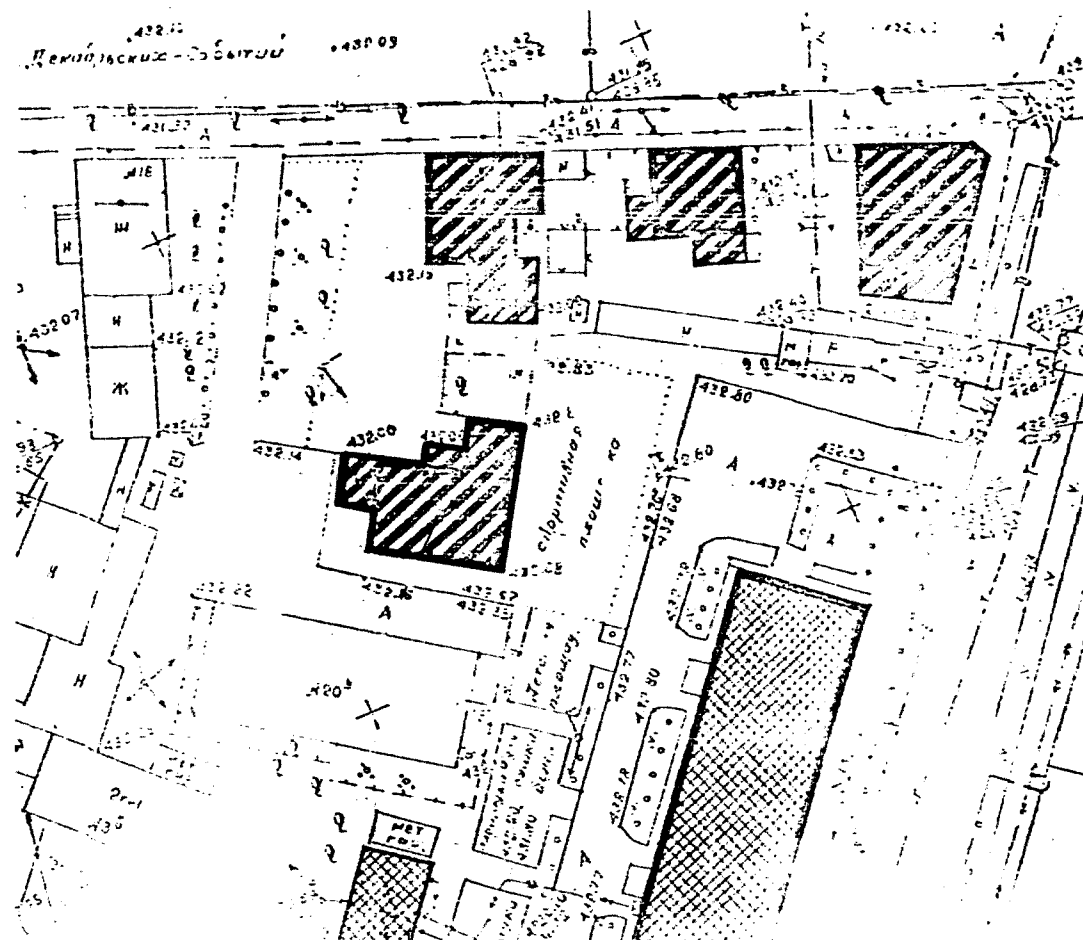


Рис. 4 - Фрагмент опорной застройки. Генеральный план заповедной зоны «Желябовский комплекс». Облкомунпроект. 1987 год.

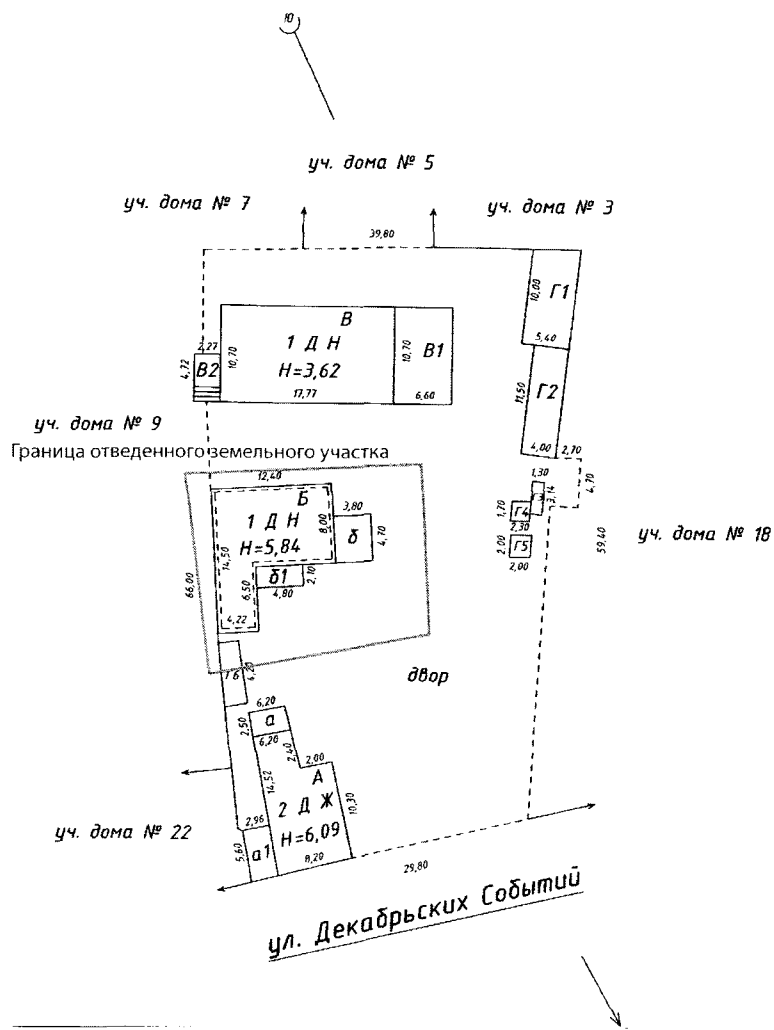


Рис. 5 - Схема земельного участка 2011 г. (материалы БТИ) с нанесенной границей отведенного земельного участка

Наименование и датировка объекта: «Усадьба: доходный дом, флигель», нач. XX в.  
Адрес объекта: Иркутская область, г. Иркутск, ул. Декабристских Событий, 20, лит. Б.

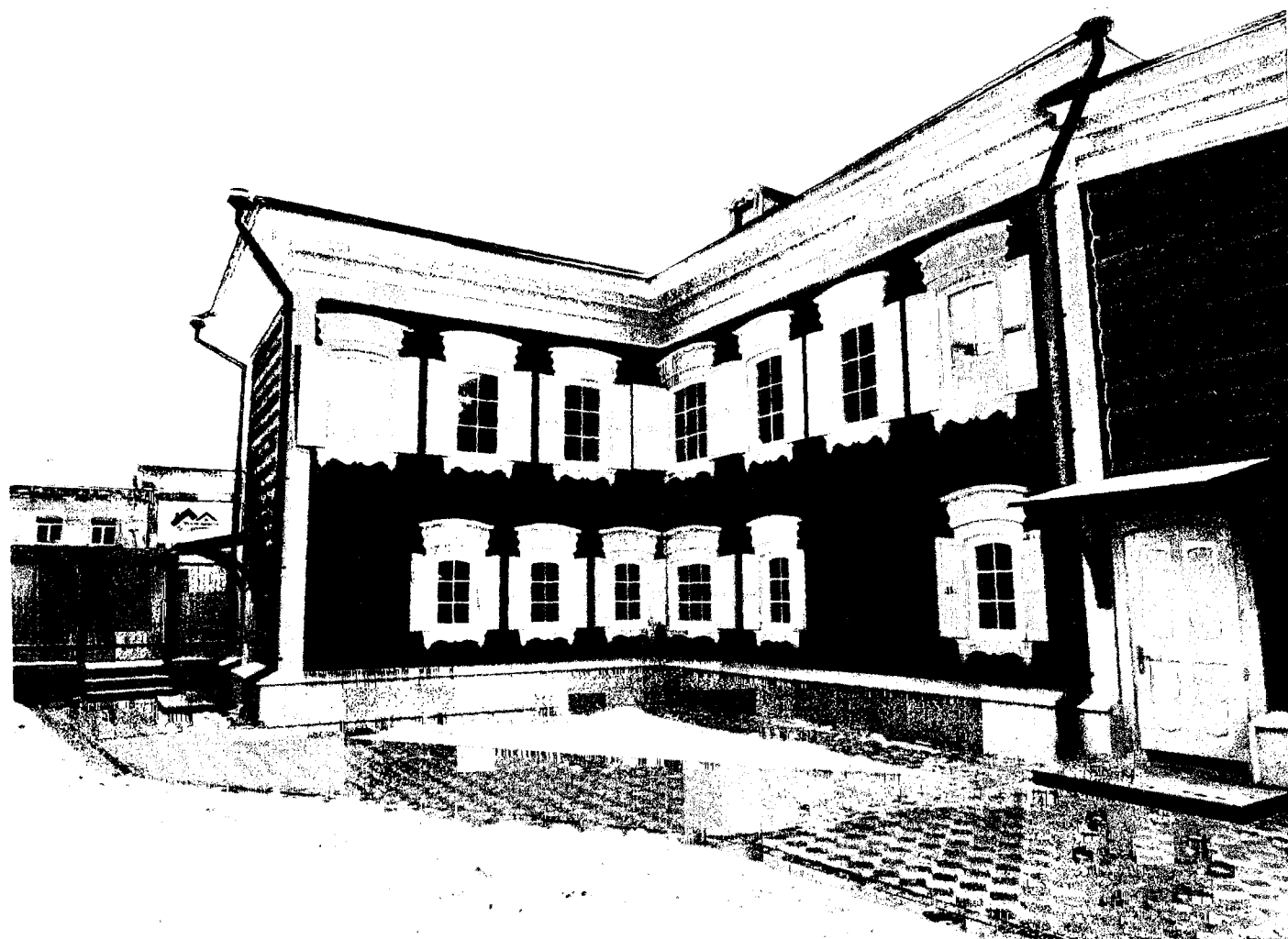


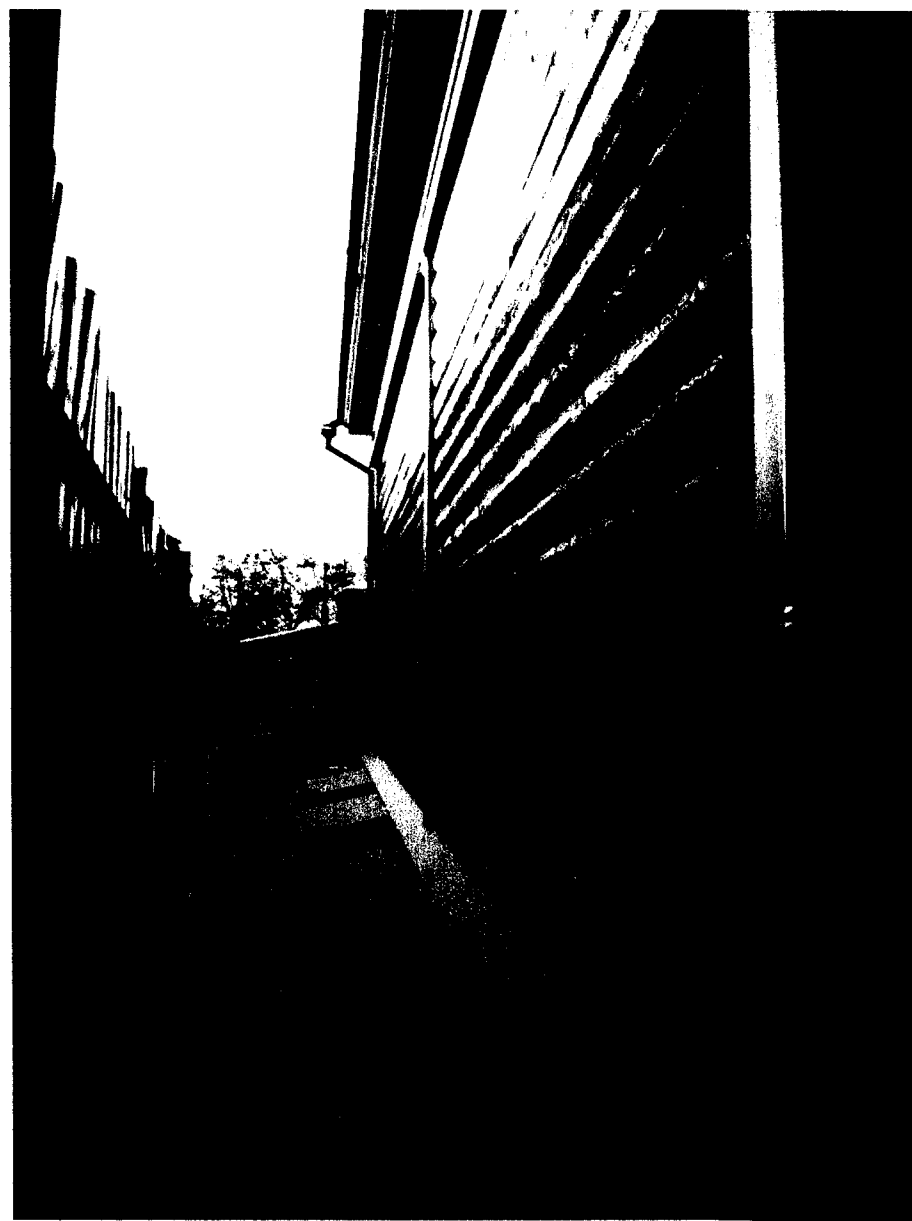
Фото 1 - Северо-восточный фасад



**Фото 2 - Северо-западный фасад, фрагмент юго-западного фасада**



**Фото 3 - Дворовой юго-западный фасад. Вид со стороны ул. Ударника**



**Фото 4 - Юго-восточный фасад. Вид со стороны ул. Декабрьских Событий**



**Фото 5 - Прируб северо-западного фасада**



**Фото 6 - Прируб северо-восточного фасада**