



СЛУЖБА ПО ОХРАНЕ ОБЪЕКТОВ КУЛЬТУРНОГО НАСЛЕДИЯ ИРКУТСКОЙ
ОБЛАСТИ

П Р И К А З

«19» Март 2019 г.

№ дв.с/р

г. Иркутск

Об утверждении предмета охраны
объекта культурного наследия

В соответствии с подпунктом 10 пункта 2 статьи 33 Федерального закона от 25 июня 2002 года № 73-ФЗ «Об объектах культурного наследия (памятниках истории и культуры) народов Российской Федерации», приказом Министерства культуры Российской Федерации от 13 января 2016 года № 28 «Об утверждении Порядка определения предмета охраны объекта культурного наследия, включенного в единый государственный реестр объектов культурного наследия (памятников истории и культуры) народов Российской Федерации в соответствии со статьей 64 Федерального закона от 25 июня 2002 года № 73-ФЗ «Об объектах культурного наследия (памятниках истории и культуры) народов Российской Федерации», руководствуясь подпунктом 1 пункта 6 Положения о службе по охране объектов культурного наследия Иркутской области, утвержденного постановлением Правительства Иркутской области от 9 марта 2010 года № 31-пп,

П Р И К А З Ы В А Ю:

1. Утвердить предмет охраны объекта культурного наследия регионального значения «Жилой дом переселенческой больницы», (вид объекта культурного наследия - памятник) расположенного по адресу: г. Иркутск, ул. Боткина, 11 (современный адрес объекта: г. Иркутск, ул. Боткина, 4/11), согласно приложению к настоящему приказу.

2. Настоящий приказ подлежит официальному опубликованию в общественно-политической газете «Областная», сетевом издании «Официальный интернет-портал правовой информации Иркутской области» (ogirk.ru), а также на «Официальном интернет-портале правовой информации» (www.pravo.gov.ru).

3. Настоящий приказ вступает в силу через десять календарных дней после его официального опубликования.

В.з.д. руководителя службы по охране
объектов культурного наследия
Иркутской области

А.А. Фоменко

Предмет охраны объекта культурного наследия регионального значения

Наименование объекта: «Жилой дом переселенческой больницы».

Адрес объекта: г. Иркутск, ул. Боткина, 11 (современный адрес объекта: г. Иркутск, ул. Боткина, 4/11).

Датировка объекта: кон. XIX в.

Местоположение	Предмет охраны	Состояние	Примечание, схемы, № фото
<p>г. Иркутск, ул. Боткина, 11, лит. А</p>	<p>Градостроительная охрана – местоположение: Усадьба расположена в Свердловском районе города Иркутска, на исторической окраине «Глазковского предместья», на левой стороне склона р. Ангары, в северной части кв.№9. Квартал ограничен улицами: со стороны северо-востока ул. Тургенева, со стороны юго-востока ул. Джамбула, со стороны юга ул. Боткина, со стороны запада ул.2-ая Железнодорожная. Небольшой прямоугольный земельный участок расположен в глубине квартала с отступом от красных линий ул. Тургенева и ул. Джамбула. Кроме жилого дома на территории усадьбы других объектов представляющих историко-культурный интерес нет. Первоначальные ограда и ворота не сохранились.</p>	<p>Жилая постройка (лит.А) занимала рядовое положение в однородной застройке проулка квартала, главным северо-западным фасадом ориентирована в сторону р. Иркут. Территория усадьбы не сохранилась в первоначальных границах.</p>	<p>Сохранение. Приложение №1, Приложение №2</p>
	<p>Объектная охрана: Общее объемно-планировочное построение: Одноэтажный с мезонином, прямоугольный в плане жилой дом под двускатной крышей с тремя аналогичными входными прирубами под двускатными крышами с фронтонами: два - с юго-восточного фасада и один - с юго-западного.</p>	<p>Помещения мезонина не используются. Стены мезонина имеют деструкцию обшивки и разрушение капитальных стен (северо-восточной и северо-западной) мезонина, вызванные механическими повреждениями. Крыша имеет деструкцию стропильной конструкции и</p>	

Местоположение	Предмет охраны	Состояние	Примечание, схемы, № фото
		разрушение кровельной поверхности.	
	<p>1. Отделка и декоративно - художественное оформление фасадов: Стены бревенчатые. В декоративном убранстве горизонтальные и вертикальные членения.</p> <p>материал: - стены – бревенчатые; - декоративные элементы – дерево.</p> <p>2. Объемно-композиционное построение. 3. Отделка и декоративно-художественное оформление фасадов. 4. Высотные отметки частей и элементов здания. 5. Горизонтальные габариты здания. 6. Форма и размеры дверных и оконных проемов. 7. Форма, габариты, высотные отметки.</p>	Наблюдаются значительные просадочные деформации, что говорит о аварийном состоянии фундамента. Фундамент со стороны северо-восточного фасада частично заменен на железобетонный.	
Фасады			
Юго-западный фасад	<p>Композиционное: бти-осный фасад со скромным, лаконичным декором, с двумя прирубами сеней по флангам.</p> <p>Элементы декоративного оформления фасадов: в уровне первого этажа: обшивка – горизонтально уложенная калеванная доска, в подоконном уровне вертикально уложенная выделенная полочкой (форма, размеры, элементы членения, профиль сечения); лопатки – гладкие, в уровне фриза раскрепованные профилированным пояском (форма, размеры, элементы членения, профиль сечения); фриз – состоит из вертикально уложенной внахлест калеванной доски, понизу выделенной профилированным пояском (форма, размеры, элементы членения, профиль сечения); наличники – ленточные с циркульными на плечиках профилированными сандриками на невысоких лобанях с капелированными токарными элементами по краям; лобань декорирована стилизованным</p>	Состояние декоративных элементов неудовлетворительное.	Приложение №1 - Фото № 1 – 5. Сохранение.

Местоположение	Предмет охраны	Состояние	Примечание, схемы, № фото
	<p>очертанием сандрика; боковые стоки наличника завершены прямоугольными свесами (форма, размеры, элементы членения, профиль сечения);</p> <p>оконные проемы – прямоугольные (форма, размеры, элементы членения, профиль сечения);</p> <p>ставни – двустворчатые, филенчатые, трехчастные (форма, размеры, элементы членения, профиль сечения);</p> <p>в уровне крыши:</p> <p>карниз – подшивной профилированный карниз большого выноса. (форма, размеры, элементы членения, профиль сечения);</p> <p>в уровне мезонина:</p> <p>обшивка – горизонтально уложенная калеванная доска, в подоконном уровне вертикально уложена, отделена полочкой (форма, размеры, элементы членения, профиль сечения);</p> <p>лопатки – гладкие, в уровне фриза раскрепованные профилированным пояском (форма, размеры, элементы членения, профиль сечения);</p> <p>фриз - состоит из горизонтально уложенных двух выступающих досок (форма, размеры, элементы членения, профиль сечения);</p> <p>оконный проем – небольшой, прямоугольный (форма, размеры, элементы членения, профиль сечения);</p> <p>наличник - ленточный с профилированными на плечиках, сандриком со стилизованными встречными валютами; лобань декорирована филенкой, имитирующей очертания сандрика (форма, размеры, элементы членения, профиль сечения);</p> <p>карниз – подшивной профилированный карниз небольшого выноса. (форма, размеры, элементы членения, профиль сечения).</p>	<p>Ставни сохранились в оконном проеме по шестой оси, остальные утрачены.</p>	
	<p>Пристрой сеней (со стороны западного угла): Стены бревенчатые завершены фризом с вертикально уложенной калеванной доской внахлест выделенным профилированным пояском понизу, завершены профилированным ступенчатым карнизом. Пристрой сеней перекрыт двускатной крышей с фронтоном, тимпан которого зашит доской.</p> <p>Пристрой сеней (со стороны южного угла): Стены бревенчатые, обшиты горизонтально уложенной калеванной доской, в</p>	<p>Со стороны юго-запада и северо-запада к пристрою сеней примыкают поздние дощатые пристрои под односкатными крышами. Требуется дополнительное обследование</p>	

Местоположение	Предмет охраны	Состояние	Примечание, схемы, № фото
	<p>подоконной части вертикально уложенной калеванной доской внахлест выделенной подоконным пояском. Стены завершены фризом набранным из вертикально уложенной калеванной доски внахлест и профилированным ступенчатым карнизом.</p> <p>Пристрой сеной перекрыт двускатной крышей с фронтоном, тимпан которого защит досками. Вход в пристрой осуществляется через первоначальный проем с профилированным наличником, плотницкой дверью с амбарным замком, заплотами и оконным проемом в вернем уровне проема.</p>	<p>декоративных элементов.</p>	
<p>Северо-западный фасад</p>	<p>Общее композиционное построение: 2х-осный фасад со скромным, лаконичным декором</p> <p>Элементы декоративного оформления фасадов:</p> <p>обшивка – горизонтально уложенная калеванная доска, в подоконном уровне вертикально уложенная выделенная профилированной полочкой (форма, размеры, элементы членения, профиль сечения);</p> <p>лопатки – гладкие, в уровне фриза раскрепованные профилированным пояском (форма, размеры, элементы членения, профиль сечения);</p> <p>фриз – состоит из вертикально уложенной калеванной доски, понизу выделенный профилированным пояском (форма, размеры, элементы членения, профиль сечения);</p> <p>наличники – ленточные с циркульными на плечиках профилированными сандриками на невысоких лобанях с капелированными токарными элементами по краям; лобань декорирована стилизованным очертанием сандрика; боковые стоки наличника завершены прямоугольными свесами (форма, размеры, элементы членения, профиль сечения);</p> <p>оконные проемы – прямоугольные (форма, размеры, элементы членения, профиль сечения);</p> <p>в уровне крыши: карниз – подшивной профилированный карниз большого выноса. (форма, размеры, элементы членения, профиль сечения).</p> <p>в уровне мезонина: лопатки – гладкие, в уровне фриза раскрепованные профилированным</p>	<p>С северо-восточного фасада к зданию примыкают металлические контейнеры. Первоначальная обшивка калеванной доской практически полностью утрачена. Состояние декоративных элементов не удовлетворительное. Требуется дополнительное обследование.</p> <p>Ставни полностью утрачены.</p>	<p>Восстановление, сохранение.</p> <p>Приложение №1 - Фото № 6 - 8</p> <p>Сохранение, восстановление.</p>

Местоположение	Предмет охраны	Состояние	Примечание, схемы, № фото
	<p>пояском (форма, размеры, элементы членения, профиль сечения); фриз - состоит из горизонтально уложенных двух выступающих досок (форма, размеры, элементы членения, профиль сечения); оконный проем – прямоугольный, спаренный (форма, размеры, элементы членения, профиль сечения); наличник – спаренный, ленточный с профилированными на плечиках сандриком со стилизованными встречными валютами; лобань декорирована филенкой, имитирующей очертания сандрика; боковые стойки фигурные. (форма, размеры, элементы членения, профиль сечения); карниз – подшивной профилированный карниз не большого выноса. (форма, размеры, элементы членения, профиль сечения).</p> <p>в уровне крыши мезонина: фронтон – треугольный, тимпан которого зашит калеванной доской в «елочку», завершен крестообразным деревянным шпилем с распоркой. (форма, размеры, элементы членения, профиль сечения).</p>	<p>Заполнение пропильной резьбой в крестообразном шпиле утрачено.</p>	
<p>Северо-восточный фасад</p>	<p>Общее композиционное построение: Би-осный фасад со скромным, лаконичным декором.</p> <p>Элементы декоративного оформления фасадов: в уровне первого этажа: обшивка – горизонтально уложенная калеванная доска (форма, размеры, элементы членения, профиль сечения); фриз – состоит из вертикально уложенной калеванной доски, понизу выделенный профилированным пояском (форма, размеры, элементы членения, профиль сечения); наличники – ленточные с циркульными на плечиках профилированными сандриками на невысоких лобанях с капелированными токарными элементами по краям; лобань декорирована стилизованным очертанием сандрика; боковые стоки наличника завершены прямоугольными свесами (форма, размеры, элементы членения, профиль сечения); оконные проемы – прямоугольные, центральный оконный проем – сдвоенный (форма, размеры, элементы членения, профиль сечения);</p>	<p>Состояние неудовлетворительное.</p> <p>Обшивка частично утрачена и заменена на позднюю. Лопатки утрачены полностью. Наличник 2-ого оконного проема (слева на право) утрачен. Ставни полностью утрачены.</p>	<p>Приложение №1 - Фото № 9, 10, 11</p>

Местоположение	Предмет охраны	Состояние	Примечание, схемы, № фото
	<p>в уровне крыши: карниз – подшивной профилированный карниз большого выноса. (форма, размеры, элементы членения, профиль сечения).</p> <p>в уровне мезонина: обшивка – горизонтально калеванная уложенная доска, в подоконном уровне вертикально уложена, отделена полочкой (форма, размеры, элементы членения, профиль сечения); карниз – подшивной профилированный карниз не большого выноса. (форма, размеры, элементы членения, профиль сечения).</p>		
<p>Юго-восточный фасад</p>	<p>Общее композиционное построение: Одноосный фасад со скромным, лаконичным декором, к которому со стороны восточного угла примыкает входной прируб сеней.</p> <p>Элементы декоративного оформления фасадов: в уровне первого этажа обшивка – горизонтально уложенная калеванная доска, в подоконном уровне вертикально уложенная выделенная полочкой. (форма, размеры, элементы членения, профиль сечения); лопатка – гладкая, фланкирует южный угол, в уровне фриза раскрепована профилированным пояском (форма, размеры, элементы членения, профиль сечения); фриз – состоит из вертикально уложенной калеванной доски внахлест, понизу выделенный профилированным пояском. (форма, размеры, элементы членения, профиль сечения);</p> <p>в уровне крыши: карниз – подшивной профилированный карниз большого выноса. (форма, размеры, элементы членения, профиль сечения).</p> <p>в уровне мезонина: обшивка – горизонтально уложенная калеванная доска, в подоконном уровне вертикально уложенная выделенная профилированной полочкой. (форма, размеры, элементы членения, профиль сечения); лопатка – гладкая, фланкирует южный угол, в уровне фриза</p>	<p>Состояние декоративных элементов - удовлетворительное.</p> <p>Оконный проём зашит. К пристрою сеней со стороны юго-востока примыкает поздний дощатый пристрой.</p>	<p>Сохранение в части первоначальных конструкций.</p> <p>Приложение №1 - Фото № 12 – 15.</p>

Местоположение	Предмет охраны	Состояние	Примечание, схемы, № фото
	<p>раскрепована профилированным пояском. (форма, размеры, элементы членения, профиль сечения);</p> <p>фриз - состоит из горизонтально уложенных двух выступающих досок (форма, размеры, элементы членения, профиль сечения);</p> <p>оконный проем – прямоугольный, сдвоенный (форма, размеры, элементы членения, профиль сечения);</p> <p>наличник - ленточный с профилированными на плечиках с сандриком со стилизованными встречными валютами; лобань декорирована филенкой, имитирующей очертания сандрика. (форма, размеры, элементы членения, профиль сечения);</p> <p>карниз – подшивной профилированный карниз не большого выноса. (форма, размеры, элементы членения, профиль сечения).</p> <p>в уровне крыши мезонина:</p> <p>фронтон – треугольный, тимпан которого зашит калеванной доской в «елочку», завершен крестообразным деревянным шпилем с распоркой заполненной пропиленной резьбой (форма, размеры, элементы членения, профиль сечения).</p> <p>Пристрой сеней (со стороны восточного угла): Стены бревенчатые, обшиты горизонтально уложенной калеванной доской, завершены фризом набранным из вертикально уложенной калеванной доски внахлест и профилированным ступенчатым карнизом. Пристрой сеней перекрыт двускатной крышей с фронтоном, тимпан которого зашит досками. Вход в пристрой осуществляется через первоначальный проем с профилированным наличником, плотницкой дверью и оконным проемом в вернем уровне проема.</p>		

Примечание:

Требуется дополнительные исследования фасадов и интерьеров здания, в основном объеме здания, возможно, сохранились первоначальные печи.

Приложение:

1. Топографическая съемка территории - 1 л.
2. Материалы фотофиксации - 15 л.

В.з.д. руководителя службы по охране объектов культурного наследия Иркутской области



А.А. Фоменко

ПРИЛОЖЕНИЕ № 1
ТОПОГРАФИЧЕСКАЯ СЪЕМКА ТЕРРИТОРИИ

Наименование и датировка объекта: «Жилой дом переселенческой больницы», кон. XIX в.
Адрес объекта: г. Иркутск, ул. Боткина, 11 (современный адрес объекта: г. Иркутск, ул. Боткина, 4/11).

Масштаб 1:500

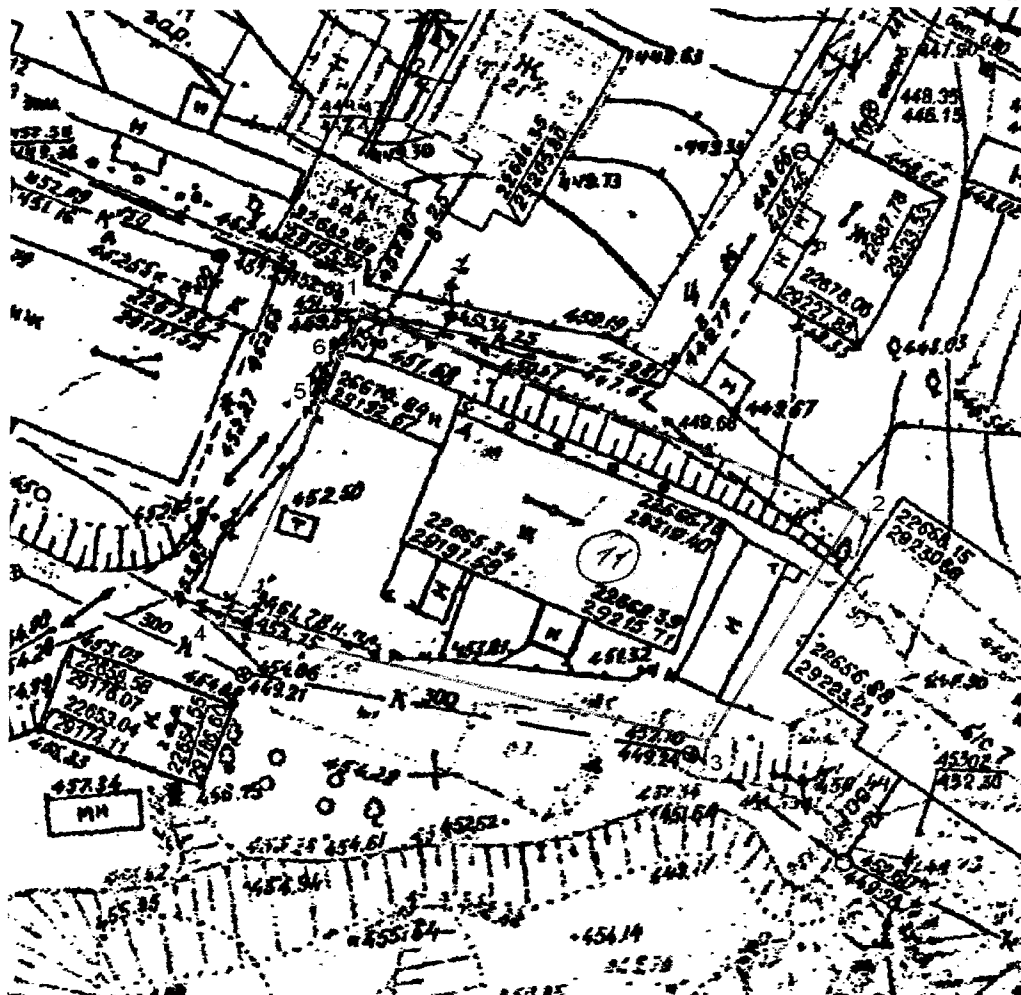


Рис. 1 - Карта границ территории объекта

ПРИЛОЖЕНИЕ № 2
МАТЕРИАЛЫ ФОТОФИКСАЦИИ

Наименование и датировка объекта: «Жилой дом переселенческой больницы», кон. XIX в.
Адрес объекта: г. Иркутск, ул. Боткина, 11 (современный адрес объекта: г. Иркутск, ул. Боткина, 4/11).



Фото 1 - Общий вид на жилой дом переселенческой больницы со двора



Фото 2 - Три центральных оконных проема со стороны юго-западного фасада

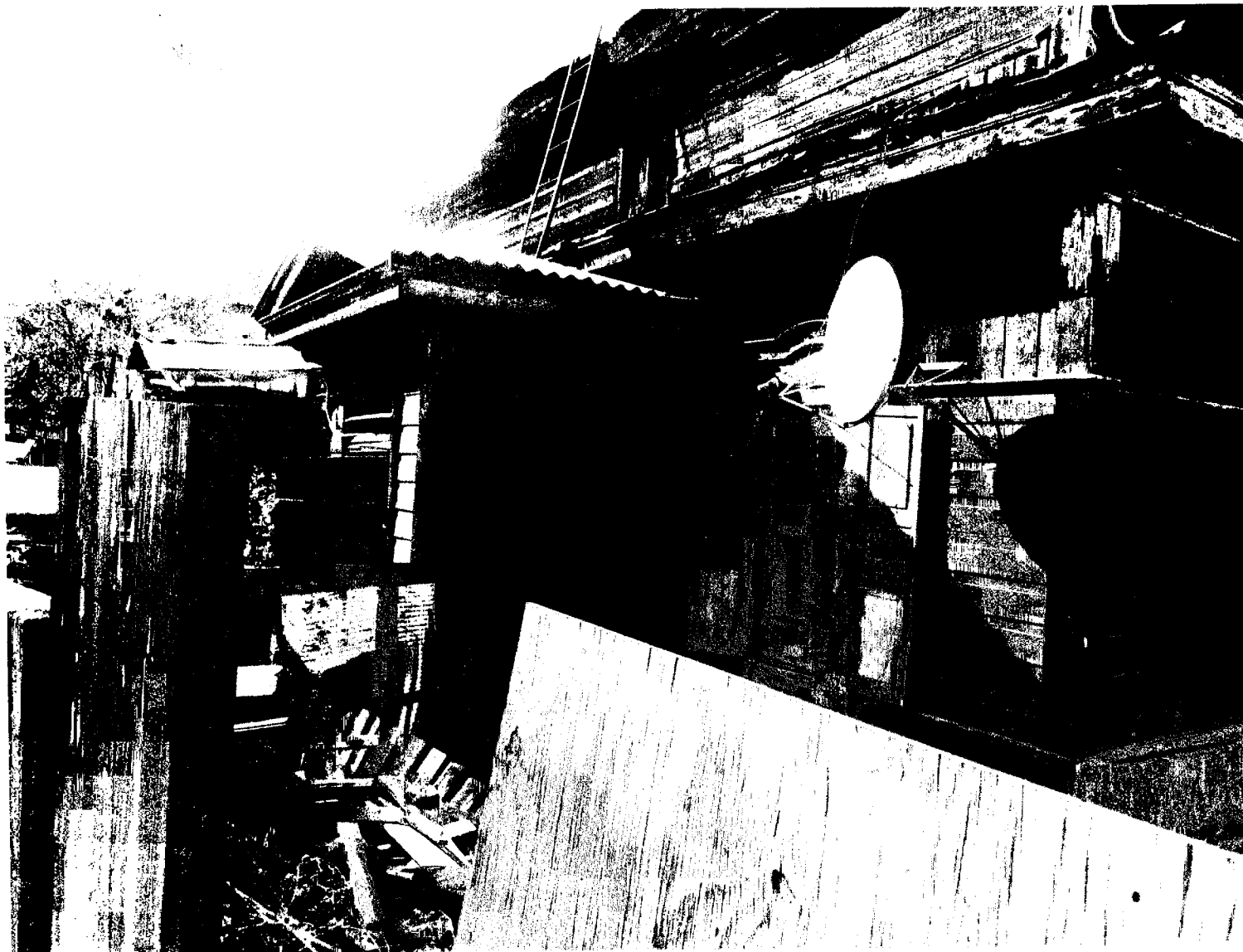


Фото 3 - Вид на юго-западный фасад и его оконный проем по 6 –ой оси



Фото 4 - Пристрой сенин юго-западного фасада, расположенный в западном углу жилого дома



Фото 5 - Пристрой сенией со стороны юго-западного фасада, расположенный в южном углу жилого дома

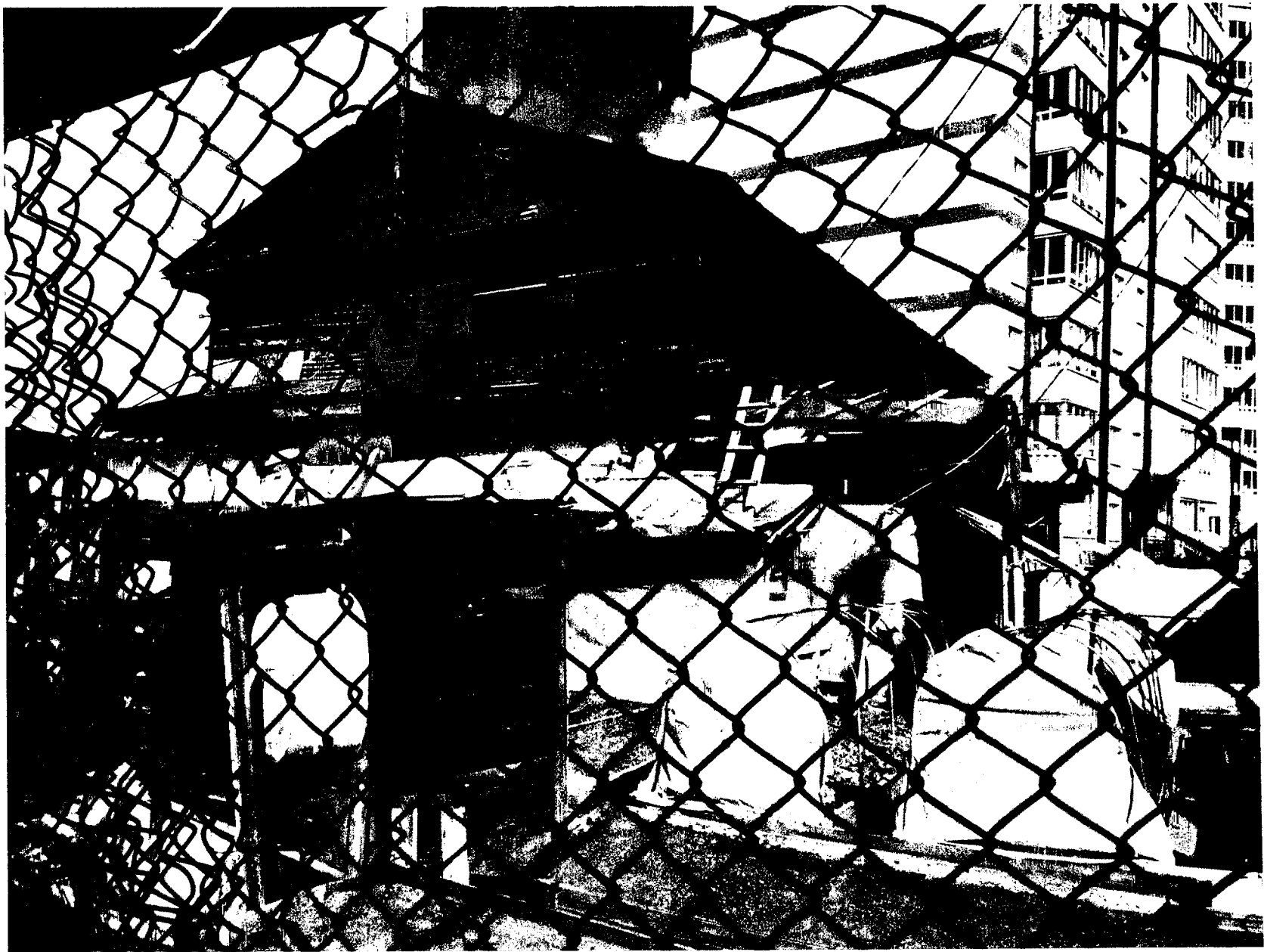


Фото 6 - Вид на жилой дом с запада



Фото 7 - Вид на северо-западный фасад



Фото 8 - Двоенное окно мансарды и двускатная крыша с фронтоном и шпилем



Фото 9 - Вид на северо-восточный фасад



Фото 10 - Вид на северо-восточный фасад, центральное сдвоенное окно

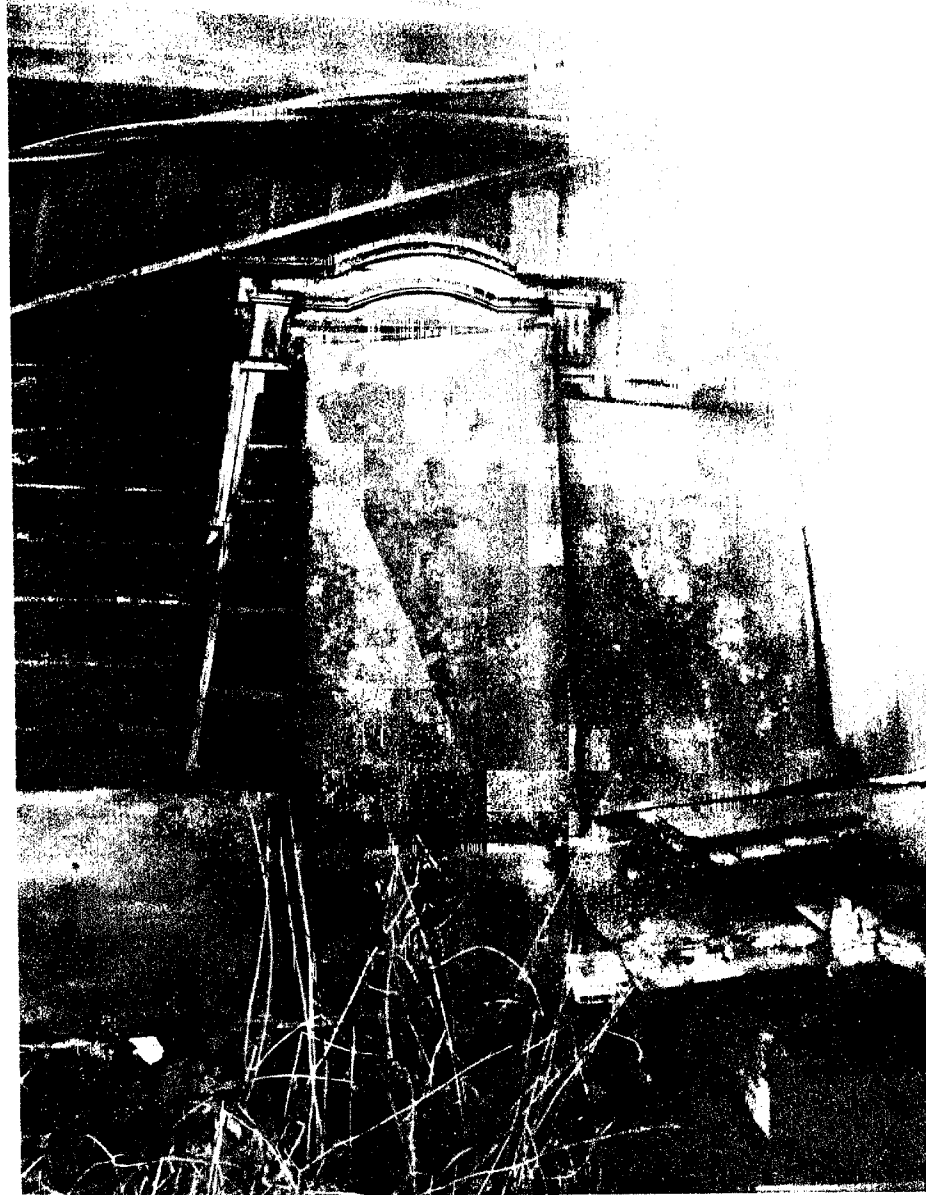


Фото 11 - Оконный проем по 5-ой оси со стороны северо-восточного фасада



Фото 12 - Вид на жилой дом с юга



Фото 13 - Вид на юго-восточный фасад



Фото 14 - Пристрой сени юго-восточного фасада, расположенный в восточном углу жилого дома

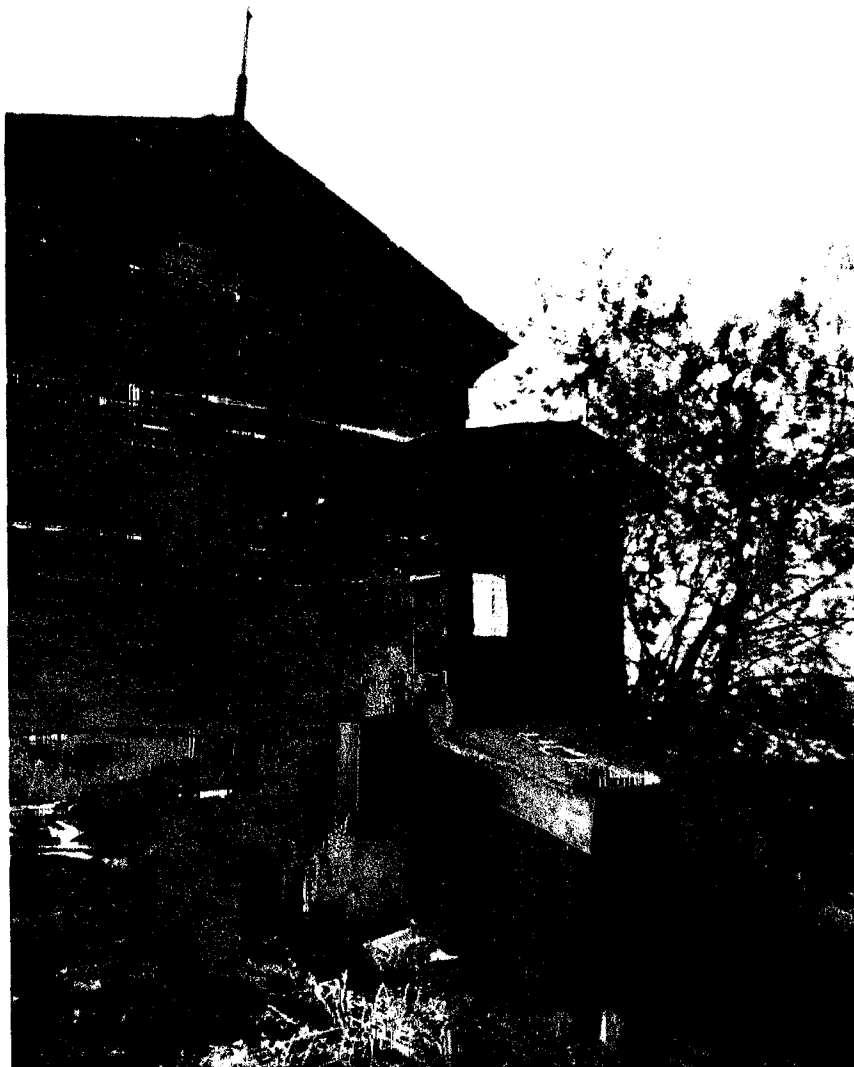


Фото 15 - Вид на пристрой сени юго-восточного фасада с юга