



Зарегистрирован в ИОГКУ
«Институт муниципальной правовой информации
имени М.М. Сперанского»
Государственная регистрация
от 23.08.2024 № 04-1688/24

СЛУЖБА ПО ОХРАНЕ ОБЪЕКТОВ КУЛЬТУРНОГО НАСЛЕДИЯ
ИРКУТСКОЙ ОБЛАСТИ

П Р И К А З

«15» августа 2024 г.

№ 76-624-спр

Иркутск

О включении в единый государственный реестр объектов культурного наследия (памятников истории и культуры) народов Российской Федерации выявленного объекта культурного наследия

В соответствии с пунктом 5 статьи 3.1, пунктом 12 статьи 9.2, пунктом 3, подпунктом 2 пункта 7 и пунктом 8 статьи 18 Федерального закона от 25 июня 2002 года № 73-ФЗ «Об объектах культурного наследия (памятниках истории и культуры) народов Российской Федерации», частью 1 статьи 8 Закона Иркутской области от 23 июля 2008 года № 57-оз «Об объектах культурного наследия (памятниках истории и культуры) народов Российской Федерации в Иркутской области», принимая во внимание Акт государственной историко-культурной экспертизы выявленного объекта культурного наследия «Особняк Сергеева.», 1901 г., расположенного по адресу: Иркутская область, г. Иркутск, ул. Николаева, 21, лит. А, А1, а, в целях обоснования целесообразности его включения в Единый государственный реестр объектов культурного наследия (памятников истории и культуры) народов Российской Федерации от 17 апреля 2024 года, руководствуясь статьей 21 Устава Иркутской области, пунктом 10 Положения о службе по охране объектов культурного наследия Иркутской области, утвержденного постановлением Правительства Иркутской области от 9 марта 2010 года № 31-пп,

ПРИКАЗЫВАЮ:

1. Включить выявленный объект культурного наследия «Особняк Сергеева.», 1901 г., расположенный по адресу: Иркутская область, г. Иркутск, ул. Николаева, 21, лит. А, А1, а, в единый государственный реестр объектов культурного наследия (памятников истории и культуры) народов Российской Федерации в качестве объекта культурного наследия регионального значения (памятника) с наименованием «Особняк Сергеева», 1901 г., расположенного по адресу: Иркутская область, городской округ город Иркутск, город Иркутск, улица Николаева, дом 21 (далее – объект культурного наследия).

2. Утвердить границы территории объекта культурного наследия согласно приложениям 1, 2 к настоящему приказу.

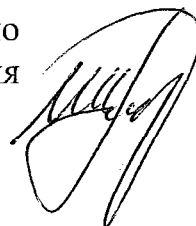
3. Утвердить режим использования территории объекта культурного наследия согласно приложению 3 к настоящему приказу.

4. Признать утратившим силу пункт 1.1.304 подраздела 1.1 раздела 1 Перечня выявленных объектов культурного наследия, расположенных на территории Иркутской области, утвержденного приказом службы по охране объектов культурного наследия Иркутской области от 14 февраля 2017 года № 18-спр.

5. Настоящий приказ подлежит официальному опубликованию в общественно-политической газете «Областная», сетевом издании «Официальный интернет-портал правовой информации Иркутской области» (ogirk.ru), а также на «Официальном интернет-портале правовой информации» (www.pravo.gov.ru) после его государственной регистрации.

6. Настоящий приказ вступает в силу после дня его государственной регистрации.

Заместитель руководителя службы – начальник
контрольно-инспекционного отдела службы по
охране объектов культурного наследия
Иркутской области



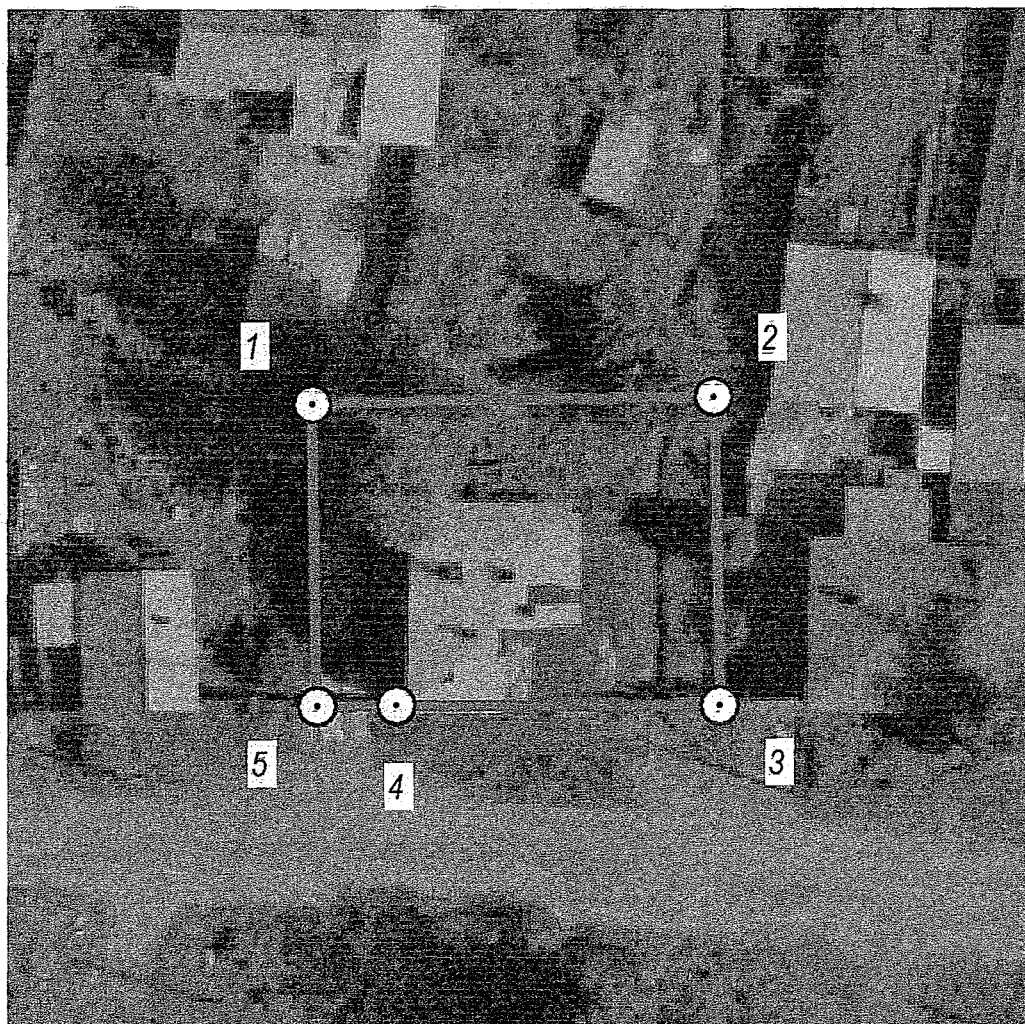
М.С. Назарова

Приложение 1
к приказу службы по охране объектов
культурного наследия Иркутской области
от «15» августа 2024 года № 76-624 - спр


**Карта границ территории объекта культурного наследия
регионального значения**


Наименование и датировка объекта: «Особняк Сергеева», 1901 г.

Адрес: Иркутская область, городской округ город Иркутск, город Иркутск,
улица Николаева, дом 21



Условные обозначения:

 - граница территории объекта культурного наследия

 1 - обозначение характерной точки границы территории объекта культурного наследия

Приложение 2
к приказу службы по охране объектов
культурного наследия Иркутской области
от «15» августа 2024 года № 76 - 624 - спр

**Перечень координат поворотных (характерных) точек границ
территории объекта культурного наследия регионального значения**

Наименование и датировка объекта: «Особняк Сергеева», 1901 г.

Адрес: Иркутская область, городской округ город Иркутск, город Иркутск,
улица Николаева, дом 21

Система координат – МСК-38

№ п/п	X	Y	Дирекционный угол	Длина линии, м
1	386984.041	3336462.337		
2	386984.476	3336486.241	088° 57' 30.14"	23.907
3	386965.958	3336486.577	178° 57' 30.14"	18.521
4	386965.920	3336467.330	269° 53' 12.76"	19.247
5	386965.882	3336462.667	269° 31' 46.57"	04.663
1	386984.041	3336462.337	358° 57' 30.14"	18.162

Площадь – 438.22 кв.м.

Приложение 3
к приказу службы по охране объектов
культурного наследия Иркутской области
от «15» августа 2024 года № 76 - 624 - спр

**Режим использования территории
объекта культурного наследия регионального значения**

Наименование и датировка объекта: «Особняк Сергеева», 1901 г.

Адрес: Иркутская область, городской округ город Иркутск, город Иркутск, улица Николаева, дом 21

- на территории памятника или ансамбля запрещается строительство объектов капитального строительства и увеличение объемно-пространственных характеристик существующих на территории памятника или ансамбля объектов капитального строительства; проведение земляных, строительных, мелиоративных и иных работ, за исключением работ по сохранению объекта культурного наследия или его отдельных элементов, сохранению историко-градостроительной или природной среды объекта культурного наследия, работ по капитальному ремонту общего имущества в многоквартирных домах, являющихся объектами культурного наследия, включенными в единый государственный реестр объектов культурного наследия (памятников истории и культуры) народов Российской Федерации, или выявленными объектами культурного наследия, работ по капитальному ремонту общего имущества в многоквартирных домах, расположенных на территориях объектов культурного наследия и не являющихся объектами культурного наследия;

- на территории памятника или ансамбля разрешается ведение хозяйственной деятельности, не противоречащей требованиям обеспечения сохранности объекта культурного наследия и позволяющей обеспечить функционирование объекта культурного наследия в современных условиях.