



Зарегистрирован в ИОГКУ «Институт
муниципальной правовой информации
имени М.М. Сперанского»
Государственная регистрация от
18.09.2024 г. № 04-1845/24

СЛУЖБА ПО ОХРАНЕ ОБЪЕКТОВ КУЛЬТУРНОГО НАСЛЕДИЯ
ИРКУТСКОЙ ОБЛАСТИ

П Р И К А З

« 10 » сентября 2024 года

№ 76 - 662 - спр

г. Иркутск

**Об утверждении предмета охраны объекта культурного наследия
регионального значения**

В соответствии с подпунктом 10 пункта 2 статьи 33 Федерального закона от 25 июня 2002 года № 73-ФЗ «Об объектах культурного наследия (памятниках истории и культуры) народов Российской Федерации», руководствуясь статьей 21 Устава Иркутской области, подпунктом 1 пункта 6 Положения о службе по охране объектов культурного наследия Иркутской области, утвержденного постановлением Правительства Иркутской области от 9 марта 2010 года № 31-пп,

ПРИКАЗЫВАЮ:

1. Утвердить предмет охраны объекта культурного наследия регионального значения «Дом жилой», конец XIX – начало XX вв. (вид объекта культурного наследия – памятник), расположенного по адресу: Иркутская область, муниципальный район Нижнеудинский, городское поселение Нижнеудинское, город Нижнеудинск, улица Атамана Тюменцева, дом 1, согласно приложению к настоящему приказу.

2. Настоящий приказ подлежит официальному опубликованию в общественно-политической газете «Областная», сетевом издании «Официальный интернет-портал правовой информации Иркутской области» (ogirk.ru), а также на «Официальном интернет-портале правовой информации» (www.pravo.gov.ru) после его государственной регистрации.

3. Настоящий приказ вступает в силу после дня его государственной регистрации.

Руководитель службы по охране
объектов культурного наследия
Иркутской области

В.В. Соколов

Предмет охраны
объекта культурного наследия регионального значения
«Дом жилой», конец XIX – начало XX вв., расположенного по адресу:
Иркутская область, муниципальный район Нижнеудинский, городское
поселение Нижнеудинское, город Нижнеудинск, улица Атамана
Тюменцева, дом 1

1. Градостроительные характеристики:

- местоположение и градостроительные характеристики здания, его роль в композиционно-планировочной структуре города Нижнеудинск;
- градостроительная роль здания в формировании внутриквартальной застройки.

2. Объемно-пространственные характеристики, конструктивные элементы объекта:

- объемно-пространственная композиция двухэтажного здания, Т-образного в плане, перекрытого сложной статной крышей;
- фундаменты (уточняется по результатам реставрационных исследований и раскрытий);
- капитальные стены кон. XIX-нач. XX в., конструкция и материал: древесина;
- сложная скатная крыша здания кон. XIX-нач. XX в.; ее конструкция, габариты и конфигурация стропильной системы, в том числе высотные отметки по венчающему карнизу и коньку кровли;
- способ и вид отделки, колористическое решение фасадов в редакции кон. XIX-нач. XX в. (уточняется по результатам реставрационных исследований и раскрытий).

3. Пространственно-планировочная структура объекта:

- местоположение и конструкции; высотные отметки фасадных стен в редакции кон. XIX-нач. XX в., высотные, планировочные отметки и конструкции перекрытий в редакции кон. XIX-нач. XX в.

4. Композиционное и архитектурно-художественное решение фасадов, включая высотные планировочные отметки фасада, декоративные элементы, местоположение, ритм, габариты, форму оконных и дверных проемов:

- местоположение и конструкции; высотные отметки фасадных стен; высотные, планировочные отметки, архитектурное оформление всех фасадов и конструкции в редакции кон. XIX-нач. XX в., включая размер, форму, местоположение и оформление оконных и дверных проемов;
- общее композиционное решение и архитектурно-художественное оформление фасадов: форма, материал и техника исполнения фасадной части

Объекта; расположение, габариты, конфигурация оконных и дверных проемов;

- все оконные и дверные столярные заполнения, конструкция и рисунок расстекловки в редакции кон. XIX-нач. XX в. (уточняются в процессе проведения комплексных научных исследований и осуществления производства реставрационных работ). Материал заполнения оконных проемов – деревянное.

Юго -западный фасад:

- построение фасада в восемь световых осей первого этажа и четыре световые оси второго этажа;

- композиция фасадной плоскости по вертикали разделяется: в уровне первого этажа вынесенным венчающим карнизом, декорированным подзором с пропиленной резьбой и фризом из бриллиантовых рустов с пропиленной резьбой; в уровне второго этажа вынесенным венчающим карнизом, декорированным подзором,

- плоскость фасада в уровне второго этажа декорирована досками, сложенными узором «елочка»;

- оконные проемы прямоугольные с лучковыми завершениями, украшенные щипцовыми наличниками, декорированными выступающими сандриками с подзорами, оформленные мелкой пропиленной резьбой и фигурными ушками, под окнами пропиленные фартуки с сережками, на проемах установлены деревянные филенчатые ставни с полотном, разделенным на три части;

- фланкирующие лопатки, декорированные бриллиантовыми рустами.

Юго-восточный фасад:

- построение фасада в две световые оси первого этажа;

- композиция фасадной плоскости по вертикали разделяется: в уровне первого этажа вынесенным венчающим карнизом, декорированным подзором с пропиленной резьбой и фризом из бриллиантовых рустов с пропиленной резьбой; в уровне второго этажа вынесенным венчающим карнизом, декорированным подзором,

- плоскость фасада в уровне второго этажа декорирована досками, сложенными узором «елочка»;

- оконные проемы прямоугольные с лучковыми завершениями, украшенные щипцовыми наличниками, декорированными выступающими сандриками с подзорами, оформленные мелкой пропиленной резьбой и фигурными ушками, под окнами пропиленные фартуки с сережками, на проемах установлены деревянные филенчатые ставни с полотном, разделенным на три части;

- фланкирующие лопатки, декорированные бриллиантовыми рустами.

Северо-восточный фасад:

- трехчастное построение фасада;

- построение фасада в четыре световые оси первого этажа;

- композиция фасадной плоскости по вертикали разделяется: в уровне первого этажа вынесенным венчающим карнизом, декорированным

подзором с пропильной резьбой и фризом из бриллиантовых рустов с пропильной резьбой; в уровне второго этажа вынесенным венчающим карнизом, декорированным подзором,

- плоскость фасада в уровне второго этажа декорирована досками, сложенными узором «елочка»;

- оконные проемы прямоугольные с лучковыми завершениями, украшенные щипцовыми наличниками, декорированными выступающими сандриками с подзорами, оформленные мелкой пропильной резьбой и фигурными ушками, под окнами пропильные фартуки с сережками, на проемах установлены деревянные филенчатые ставни с полотном, разделенным на три части;

- фланкирующие лопатки, декорированные бриллиантовыми рустами.

Северо-западный фасад:

- композиция фасадной плоскости по вертикали разделяется: в уровне первого этажа вынесенным венчающим карнизом, декорированным подзором с пропильной резьбой и фризом из бриллиантовых рустов с пропильной резьбой; в уровне второго этажа вынесенным венчающим карнизом, декорированным подзором,

- плоскость фасада в уровне второго этажа декорирована досками, сложенными узором «елочка»;

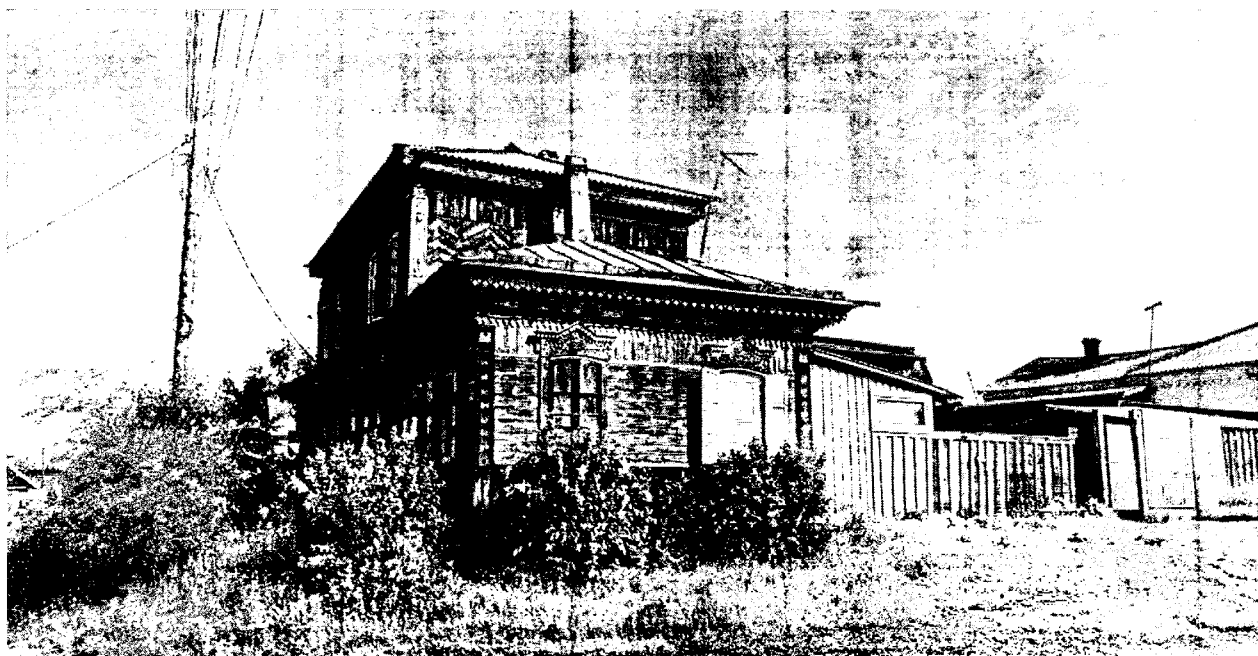
- фланкирующие лопатки, декорированные бриллиантовыми рустами.

Приложение
к предмету охраны объекта культурного наследия
регионального значения «Дом жилой», конец XIX –
начало XX вв., расположенного по адресу: Иркутская
область, муниципальный район Нижнеудинский,
городское поселение Нижнеудинское, город
Нижнеудинск, улица Атамана Тюменцева, дом 1

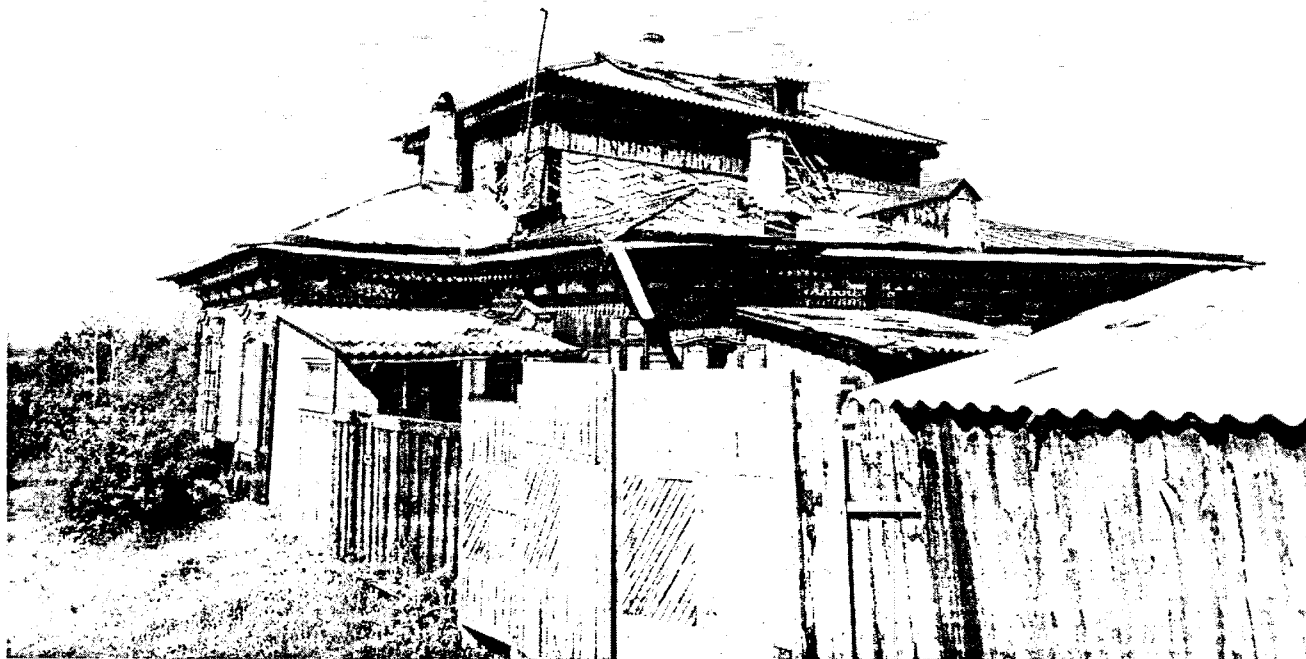
Материалы фотофиксации



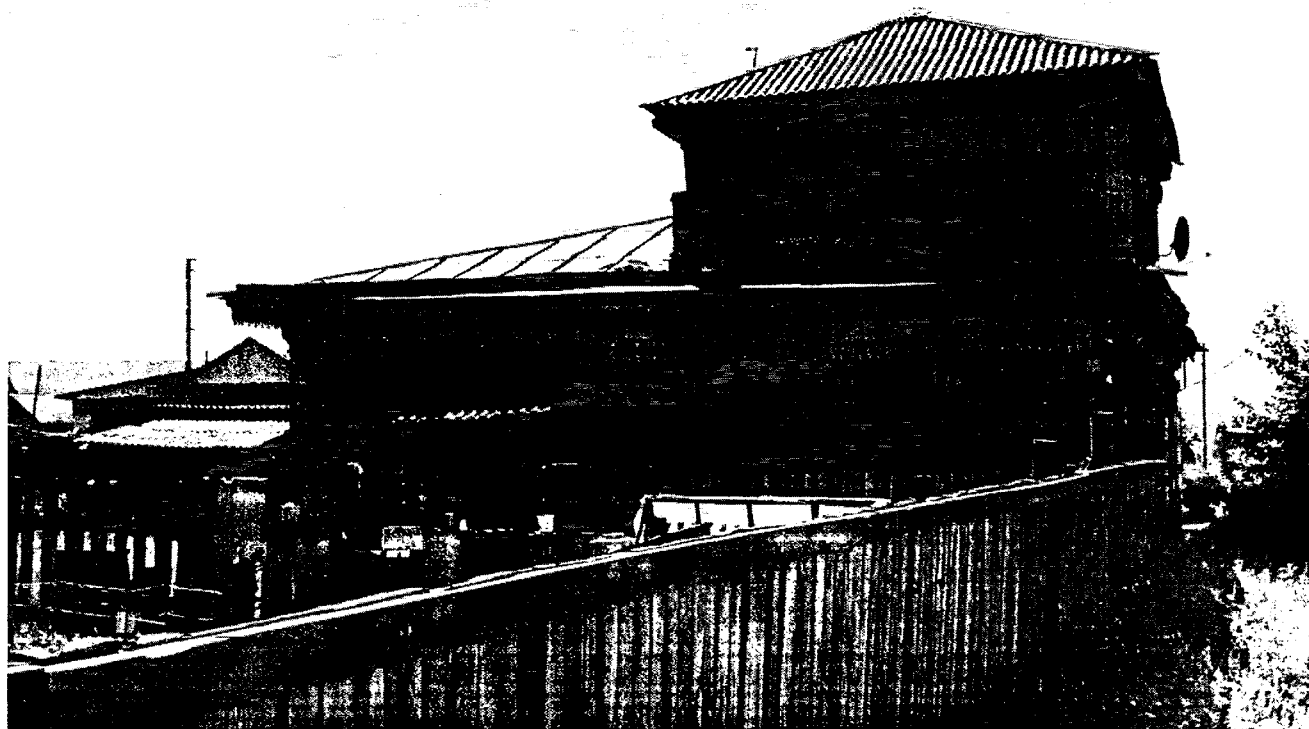
1. Общий вид главного фасада Объекта



2. Общий вид бокового фасада Объекта



3. Общий вид дворового фасада Объекта



4. Общий вид бокового фасада Объекта



5. Общий вид дворовой территории Объекта