



Зарегистрирован в ИОГКУ «Институт  
муниципальной правовой информации  
имени М.М. Сперанского»  
Государственная регистрация от  
18.09.2024 г. № 04-1837/24

СЛУЖБА ПО ОХРАНЕ ОБЪЕКТОВ КУЛЬТУРНОГО НАСЛЕДИЯ  
ИРКУТСКОЙ ОБЛАСТИ

**П Р И К А З**

« 10 » сентября 2024 года

№ 76 - 654 - спр

г. Иркутск

**Об утверждении предмета охраны объекта культурного наследия  
регионального значения**

В соответствии с подпунктом 10 пункта 2 статьи 33 Федерального закона от 25 июня 2002 года № 73-ФЗ «Об объектах культурного наследия (памятниках истории и культуры) народов Российской Федерации», руководствуясь статьей 21 Устава Иркутской области, подпунктом 1 пункта 6 Положения о службе по охране объектов культурного наследия Иркутской области, утвержденного постановлением Правительства Иркутской области от 9 марта 2010 года № 31-пп,

**ПРИКАЗЫВАЮ:**

1. Утвердить предмет охраны объекта культурного наследия регионального значения «Дом жилой», кон. XIX в. (вид объекта культурного наследия – памятник), расположенного по адресу: Иркутская область, муниципальный район Иркутский, сельское поселение Хомутовское, село Хомутово, улица Кирова, дом 79, согласно приложению к настоящему приказу.

2. Настоящий приказ подлежит официальному опубликованию в общественно-политической газете «Областная», сетевом издании «Официальный интернет-портал правовой информации Иркутской области» (ogirk.ru), а также на «Официальном интернет-портале правовой информации» (www.pravo.gov.ru) после его государственной регистрации.

3. Настоящий приказ вступает в силу после дня его государственной регистрации.

Руководитель службы по охране  
объектов культурного наследия  
Иркутской области

В.В. Соколов

### **Предмет охраны**

**объекта культурного наследия регионального значения  
«Дом жилой», кон. XIX в., расположенного по адресу: Иркутская  
область, муниципальный район Иркутский, сельское поселение  
Хомутовское, село Хомутово, улица Кирова, дом 79**

#### **1. Градостроительные характеристики:**

Дом расположен в селе Хомутово Иркутского района, главным (юго-восточным) фасадом обращен на ул. Кирова.

#### **2. Объемно-планировочное построение**

Одноэтажный деревянный дом, Г-образный в плане, состоит из прямоугольного в плане основного объема под вальмовой крышей и примыкающего к нему со стороны бокового (юго-западного) фасада равновысокого входного пристроя сений под двускатной крышей с фронтоном и крыльцом под односкатной крышей на консолях-выкружках, образованных выступами бревен боковых стен пристроя сений, опирающихся на два деревянных фигурных столба.

- Конфигурация и габаритные размеры плана по внешнему контуру.
- Габариты и расположение капитальных бревенчатых стен.
- Высотные отметки крыши.
- Форма, количество, размеры и осевое расположение оконных и дверных проемов.

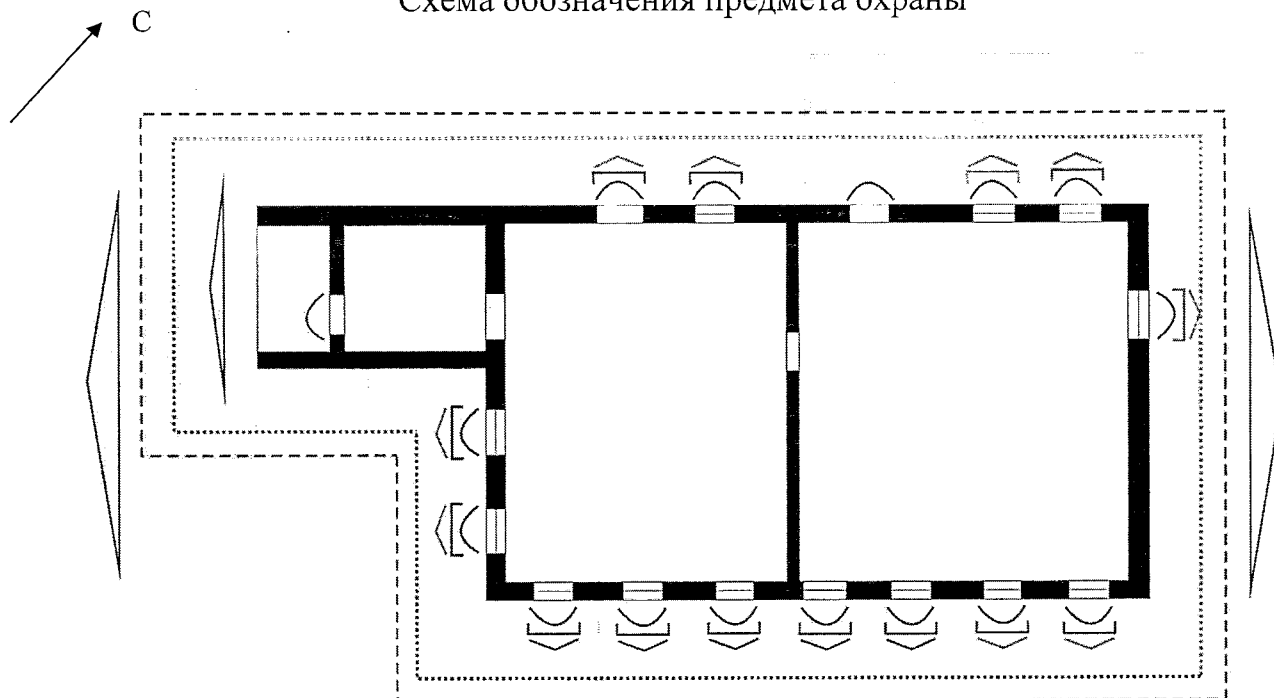
#### **3. Отделка и декоративно-художественное оформление фасадов:**

- материал исполнения декоративно-художественных элементов – дерево;



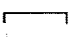




- расстекловка окон – шестиячеистая;
- элементы декоративного оформления фасадов:
  - оконные проемы – лучковые;
  - дверной проем – прямоугольный;
  - наличники (1-вид) – рамочные, с профилированными лучковыми сандриками на двойном подвышении, поле которого дополнено накладными элементами. Боковые свесы прямоугольные, фартук – фигурный;
  - наличники (2-вид) – барочные, сандрики в виде двух стилизованных сходящихся волют, между которыми расположены акротерий. Боковые свесы и фартук фигурного очертания;
  - ставни – двухстворчатые, плотницкие;
  - фриз – широкий, состоит из горизонтально уложенной доски и профилированного пояса по нижнему краю;
  - карниз – большого выноса, подшивной, профилированный, с двойным рядом пропиленного подзора;
  - фронтон – треугольный, тимпан зашит горизонтально уложенной доской.

Приложение  
к предмету охраны объекта культурного наследия  
регионального значения «Дом жилой», кон. XIX в.,  
расположенного по адресу: Иркутская область,  
муниципальный район Иркутский, сельское поселение  
Хомутовское, село Хомутово, улица Кирова, дом 79

Схема обозначения предмета охраны



Условные обозначения

	Капитальные стены
	Оконные и дверные проемы
	Наличники
	Ставни
	Фриз
	Карниз
	Фронтон

Примечание:

1. Красным цветом отмечены утраченные элементы.
2. Желтым цветом обозначен поздний пристрой.