



СЛУЖБА ПО ОХРАНЕ ОБЪЕКТОВ КУЛЬТУРНОГО НАСЛЕДИЯ
ИРКУТСКОЙ ОБЛАСТИ

П Р И К А З

«20» ноября 2024 г.

№ 76-834-спр

Иркутск

О включении в единый государственный реестр объектов культурного наследия (памятников истории и культуры) народов Российской Федерации выявленного объекта культурного наследия

В соответствии с пунктом 5 статьи 3.1, пунктом 12 статьи 9.2, пунктом 3, подпунктом 2 пункта 7 и пунктом 8 статьи 18 Федерального закона от 25 июня 2002 года № 73-ФЗ «Об объектах культурного наследия (памятниках истории и культуры) народов Российской Федерации», частью 1 статьи 8 Закона Иркутской области от 23 июля 2008 года № 57-оз «Об объектах культурного наследия (памятниках истории и культуры) народов Российской Федерации в Иркутской области», принимая во внимание Акт государственной историко-культурной экспертизы выявленного объекта культурного наследия «Доходный дом.», нач. XX вв., расположенного по адресу: Иркутская область, г. Иркутск, ул. Либкнехта К., 106, лит. А, А1, А2, а, а1, а2, в целях обоснования целесообразности его включения в Единый государственный реестр объектов культурного наследия (памятников истории и культуры) народов Российской Федерации от 9 мая 2024 года, руководствуясь статьей 21 Устава Иркутской области, пунктом 10 Положения о службе по охране объектов культурного наследия Иркутской области, утвержденного постановлением Правительства Иркутской области от 9 марта 2010 года № 31-пп,

ПРИКАЗЫВАЮ:

1. Включить выявленный объект культурного наследия «Доходный дом.», нач. XX вв., расположенный по адресу: Иркутская область, г. Иркутск, ул. Либкнехта К., 106, лит. А, А1, А2, а, а1, а2, в единый государственный реестр объектов культурного наследия (памятников истории и культуры) народов Российской Федерации в качестве объекта культурного наследия регионального значения (памятника) с наименованием «Доходный дом», нач. XX в., расположенного по адресу: Иркутская область, городской округ город Иркутск, город Иркутск, улица Карла Либкнехта, дом 106 (далее – объект культурного наследия).

2. Утвердить границы территории объекта культурного наследия согласно приложениям 1, 2 к настоящему приказу.

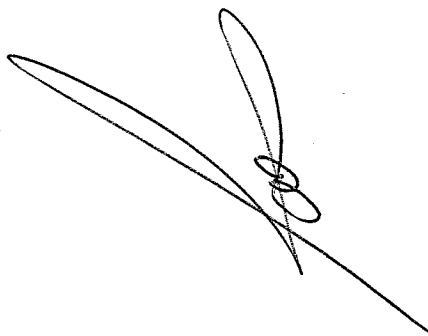
3. Утвердить режим использования территории объекта культурного наследия согласно приложению 3 к настоящему приказу.

4. Признать утратившим силу пункт 1.1.261 подраздела 1.1 раздела 1 Перечня выявленных объектов культурного наследия, расположенных на территории Иркутской области, утвержденного приказом службы по охране объектов культурного наследия Иркутской области от 14 февраля 2017 года № 18-спр.

5. Настоящий приказ подлежит официальному опубликованию в общественно-политической газете «Областная», сетевом издании «Официальный интернет-портал правовой информации Иркутской области» (ogirk.ru), а также на «Официальном интернет-портале правовой информации» (www.pravo.gov.ru) после его государственной регистрации.

6. Настоящий приказ вступает в силу после дня его государственной регистрации.

Руководитель службы по охране
объектов культурного наследия
Иркутской области



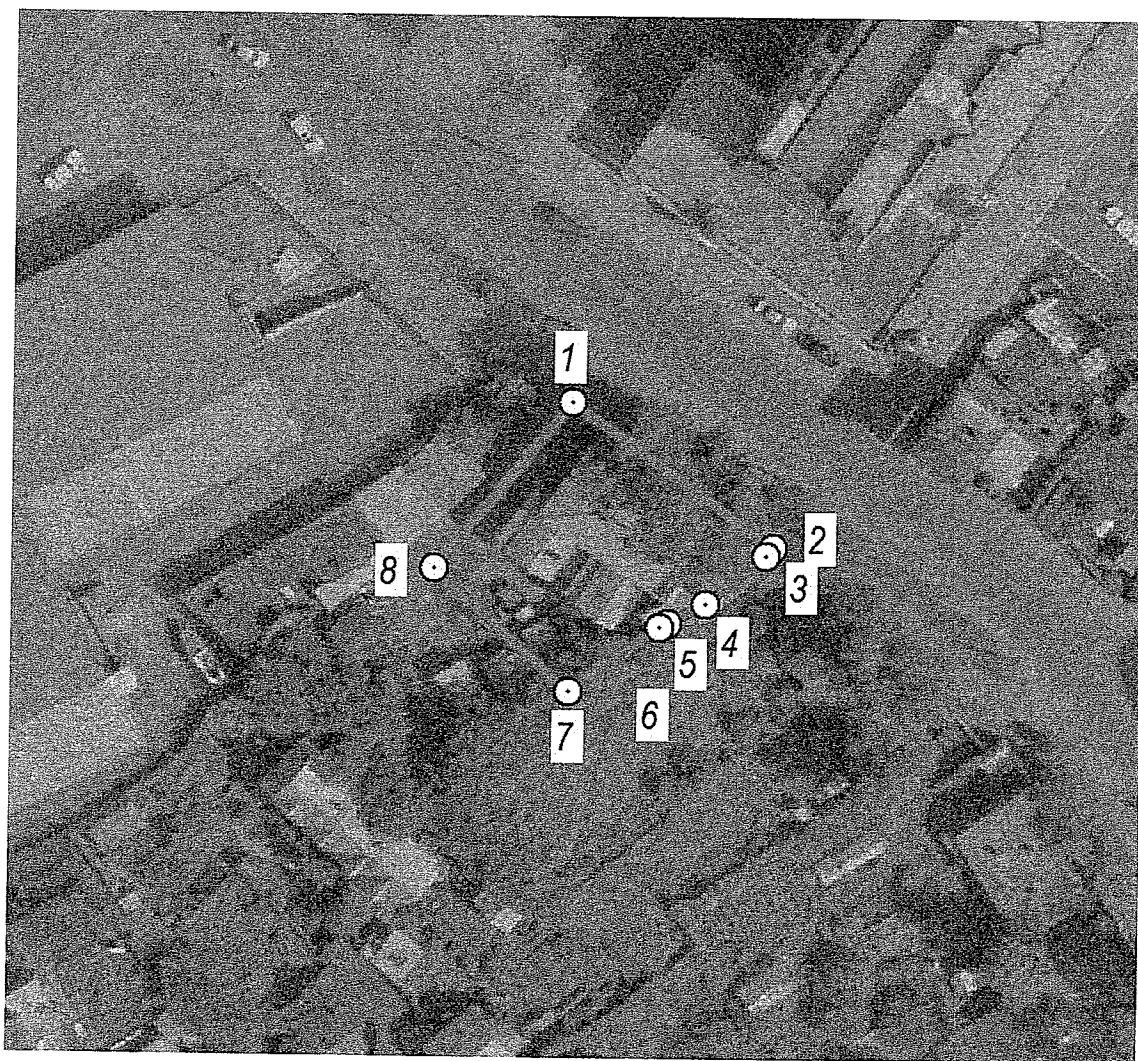
В.В. Соколов

Приложение 1
к приказу службы по охране объектов
культурного наследия Иркутской области
от «до» ноября 2024 года № 76-834 - спр

**Карта границ территории объекта культурного наследия
регионального значения**

Наименование и датировка объекта: «Доходный дом», нач. XX в.

Адрес: Иркутская область, городской округ город Иркутск, город Иркутск,
улица Карла Либкнехта, дом 106



Условные обозначения:

▬ - граница территории объекта культурного наследия

⊙ 1 - обозначение характерной точки границы территории объекта культурного наследия

Приложение 2
к приказу службы по охране объектов
культурного наследия Иркутской области
от «дс» ноября 2024 года № 76 - 839 - спр

**Перечень координат поворотных (характерных) точек границ
территории объекта культурного наследия регионального значения**

Наименование и датировка объекта: «Доходный дом», нач. XX в.

Адрес: Иркутская область, городской округ город Иркутск, город Иркутск,
улица Карла Либкнехта, дом 106

Система координат – МСК-38

№ п/п	X	Y	Дирекционный угол	Длина линии, м
1	384239.361	3337092.037		
2	384223.990	3337113.600	125° 28' 58.79"	26.481
3	384222.990	3337112.880	215° 45' 13.99"	01.232
4	384217.790	3337106.420	231° 10' 03.18"	08.293
5	384215.680	3337102.440	242° 04' 10.80"	04.505
6	384215.240	3337101.580	242° 54' 16.01"	00.966
7	384208.327	3337091.902	234° 27' 44.36"	11.894,
8	384221.484	3337077.256	311° 56' 09.58"	19.688
1	384239.361	3337092.037	039° 35' 02.67"	23.196

Площадь – 571.81 кв.м

**Режим использования территории
объекта культурного наследия регионального значения**

Наименование и датировка объекта: «Доходный дом», нач. XX в.

Адрес: Иркутская область, городской округ город Иркутск, город Иркутск, улица Карла Либкнехта, дом 106

- на территории памятника или ансамбля запрещается строительство объектов капитального строительства и увеличение объемно-пространственных характеристик существующих на территории памятника или ансамбля объектов капитального строительства; проведение земляных, строительных, мелиоративных и иных работ, за исключением работ по сохранению объекта культурного наследия или его отдельных элементов, сохранению историко-градостроительной или природной среды объекта культурного наследия, работ по капитальному ремонту общего имущества в многоквартирных домах, являющихся объектами культурного наследия, включенными в единый государственный реестр объектов культурного наследия (памятников истории и культуры) народов Российской Федерации, или выявленными объектами культурного наследия, работ по капитальному ремонту общего имущества в многоквартирных домах, расположенных на территориях объектов культурного наследия и не являющихся объектами культурного наследия;

- на территории памятника или ансамбля разрешается ведение хозяйственной деятельности, не противоречащей требованиям обеспечения сохранности объекта культурного наследия и позволяющей обеспечить функционирование объекта культурного наследия в современных условиях.