



СЛУЖБА ПО ОХРАНЕ ОБЪЕКТОВ КУЛЬТУРНОГО НАСЛЕДИЯ
ИРКУТСКОЙ ОБЛАСТИ

П Р И К А З

«17» декабря 2024 г.

№ 76-950 спр

Иркутск

О включении в единый государственный реестр объектов культурного наследия (памятников истории и культуры) народов Российской Федерации выявленного объекта культурного наследия

В соответствии с пунктом 5 статьи 3.1, пунктом 12 статьи 9.2, пунктом 3, подпунктом 2 пункта 7 и пунктом 8 статьи 18 Федерального закона от 25 июня 2002 года № 73-ФЗ «Об объектах культурного наследия (памятниках истории и культуры) народов Российской Федерации», частью 1 статьи 8 Закона Иркутской области от 23 июля 2008 года № 57-оз «Об объектах культурного наследия (памятниках истории и культуры) народов Российской Федерации в Иркутской области», принимая во внимание Акт государственной историко-культурной экспертизы выявленного объекта культурного наследия «Дом жилой на подклете.», кон. XIX - нач. XX вв., расположенного по адресу: Иркутская область, г. Иркутск, ул. Ленинградская, 86, лит. А, а1, а2, лит. Г, Г1, в целях обоснования целесообразности его включения в Единый государственный реестр объектов культурного наследия (памятников истории и культуры) народов Российской Федерации от 23 ноября 2023 года, руководствуясь статьей 21 Устава Иркутской области, пунктом 10 Положения о службе по охране объектов культурного наследия Иркутской области, утвержденного постановлением Правительства Иркутской области от 9 марта 2010 года № 31-пп,

ПРИКАЗЫВАЮ:

1. Включить выявленный объект культурного наследия «Дом жилой на подклете.», кон. XIX - нач. XX вв., расположенный по адресу: Иркутская область, г. Иркутск, ул. Ленинградская, 86, лит. А, а1, а2, лит. Г, Г1, в единый государственный реестр объектов культурного наследия (памятников истории и культуры) народов Российской Федерации в качестве объекта культурного наследия регионального значения (памятника) с наименованием «Дом жилой на подклете», кон. XIX - нач. XX вв., расположенного по адресу: Иркутская область, городской округ

город Иркутск, город Иркутск, улица Ленинградская, дом 86 (далее – объект культурного наследия).

2. Утвердить границы территории объекта культурного наследия согласно приложениям 1, 2 к настоящему приказу.

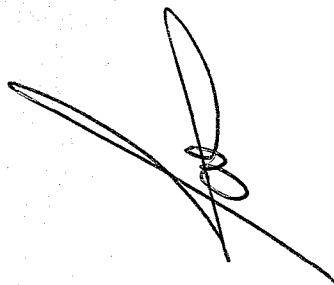
3. Утвердить режим использования территории объекта культурного наследия согласно приложению 3 к настоящему приказу.

4. Признать утратившим силу пункт 1.1.234 подраздела 1.1 раздела 1 Перечня выявленных объектов культурного наследия, расположенных на территории Иркутской области, утвержденного приказом службы по охране объектов культурного наследия Иркутской области от 14 февраля 2017 года № 18-спр.

5. Настоящий приказ подлежит официальному опубликованию в общественно-политической газете «Областная», сетевом издании «Официальный интернет-портал правовой информации Иркутской области» (ogirk.ru), а также на «Официальном интернет-портале правовой информации» (www.pravo.gov.ru) после его государственной регистрации.

6. Настоящий приказ вступает в силу после дня его государственной регистрации.

Руководитель службы по охране
объектов культурного наследия
Иркутской области



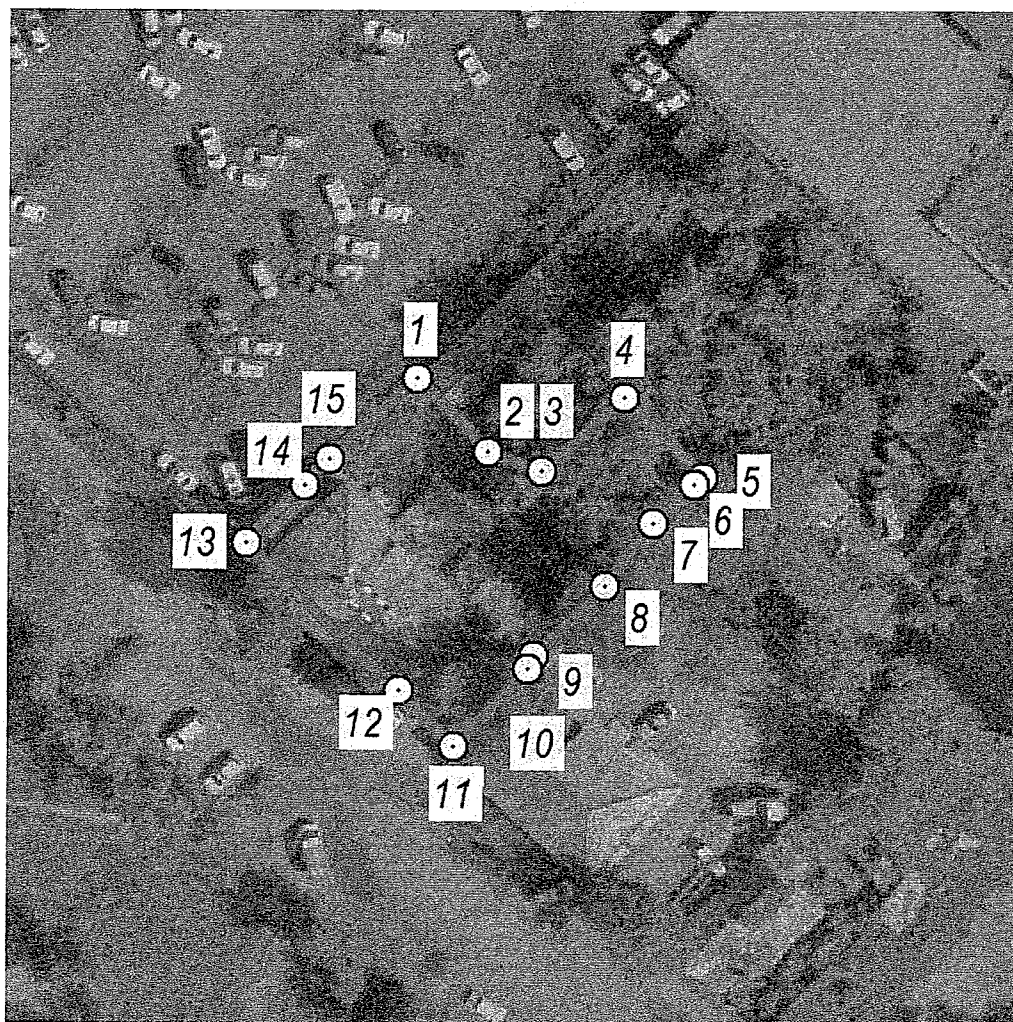
В.В. Соколов

Приложение 1
к приказу службы по охране объектов
культурного наследия Иркутской области
от « 17 » декабря 2024 года № 76- 950 - спр

**Карта границ территории объекта культурного наследия
регионального значения**

Наименование и датировка объекта: «Дом жилой на подклете»,
кон. XIX - нач. XX вв.

Адрес: Иркутская область, городской округ город Иркутск, город Иркутск,
улица Ленинградская, дом 86



Условные обозначения:

— - граница территории объекта культурного наследия

⊙ 1 - обозначение характерной точки границы территории объекта культурного наследия

Приложение 2
к приказу службы по охране объектов
культурного наследия Иркутской области
от « 17 » декабря 2024 года № 76 - 950 - спр

**Перечень координат поворотных (характерных) точек границ территории
объекта культурного наследия регионального значения**

Наименование и датировка объекта: «Дом жилой на подклете»,
кон. XIX - нач. XX вв.

Адрес: Иркутская область, городской округ город Иркутск, город Иркутск,
улица Ленинградская, дом 86

Система координат – МСК-38

№ п/п	X	Y	Дирекционный угол	Длина линии, м
1	391388.040	3330570.800	135° 55' 22.10"	10.537
2	391380.470	3330578.130	109° 40' 49.13"	05.820
3	391378.510	3330583.610	047° 40' 55.56"	11.333
4	391386.140	3330591.990	135° 29' 14.34"	11.639
5	391377.840	3330600.150	234° 51' 04.78"	01.199
6	391377.150	3330599.170	226° 02' 29.86"	05.835
7	391373.100	3330594.970	217° 22' 07.42"	08.040
8	391366.710	3330590.090	225° 57' 17.43"	10.184
9	391359.630	3330582.770	200° 05' 09.72"	01.427
10	391358.290	3330582.280	223° 21' 25.80"	11.099
11	391350.220	3330574.660	315° 44' 57.29"	08.111
12	391356.030	3330569.000	315° 44' 57.29"	21.748
13	391371.110	3330553.330	313° 54' 02.88"	08.430
14	391376.980	3330559.380	045° 51' 54.50"	03.706
15	391379.660	3330561.940	043° 41' 17.20"	12.195
1	391388.040	3330570.800	046° 35' 41.39"	

Площадь – 869.35 кв.м.

Приложение 3
к приказу службы по охране объектов
культурного наследия Иркутской области
от «17» декабря 2024 года № 76 - 950 - спр

**Режим использования территории
объекта культурного наследия регионального значения**

Наименование и датировка объекта: «Дом жилой на подклете»,
кон. XIX - нач. XX вв.

Адрес: Иркутская область, городской округ город Иркутск, город Иркутск,
улица Ленинградская, дом 86

- на территории памятника или ансамбля запрещается строительство объектов капитального строительства и увеличение объемно-пространственных характеристик существующих на территории памятника или ансамбля объектов капитального строительства; проведение земляных, строительных, мелиоративных и иных работ, за исключением работ по сохранению объекта культурного наследия или его отдельных элементов, сохранению историко-градостроительной или природной среды объекта культурного наследия, работ по капитальному ремонту общего имущества в многоквартирных домах, являющихся объектами культурного наследия, включенными в единый государственный реестр объектов культурного наследия (памятников истории и культуры) народов Российской Федерации, или выявленными объектами культурного наследия, работ по капитальному ремонту общего имущества в многоквартирных домах, расположенных на территориях объектов культурного наследия и не являющихся объектами культурного наследия;

- на территории памятника или ансамбля разрешается ведение хозяйственной деятельности, не противоречащей требованиям обеспечения сохранности объекта культурного наследия и позволяющей обеспечить функционирование объекта культурного наследия в современных условиях.