



ПРАВИТЕЛЬСТВО КАЛИНИНГРАДСКОЙ ОБЛАСТИ

ПО С Т А Н О В Л Е Н И Е

от 02 октября 2015 г. № 566
Калининград

О внесении изменений и дополнения в постановление Правительства Калининградской области от 06 июня 2013 года № 386

В соответствии со статьей 9.2 Федерального закона от 25 июня 2002 года № 73-ФЗ «Об объектах культурного наследия (памятниках истории и культуры) народов Российской Федерации» Правительство Калининградской области **п о с т а н о в л я е т**:

1. Внести в приложение № 1 к постановлению Правительства Калининградской области от 06 июня 2013 года № 386 «Об утверждении границ территорий и зон охраны объектов культурного наследия регионального значения, находящихся на территории Калининградской области, режимов использования земель и градостроительных регламентов в границах данных зон» (с дополнением и изменениями, внесенными постановлениями Правительства Калининградской области от 21 января 2014 года № 10, от 01 апреля 2015 года № 170) следующие изменения и дополнение:

- 1) схему № 44 изложить в редакции согласно приложению № 1;
- 2) дополнить схемой № 51 согласно приложению № 2;
- 3) схемы № 51-167 считать схемами № 52-168 соответственно.

2. Службе государственной охраны объектов культурного наследия Калининградской области (Е.А. Маслову):

1) направить копию настоящего постановления в администрацию городского округа «Город Калининград»;

2) обеспечить представление в федеральный орган исполнительной власти, уполномоченный в области государственной регистрации прав на недвижимое имущество и сделок с ним, кадастрового учета и ведения

государственного кадастра недвижимости, сведений об утвержденных границах зон охраны объектов культурного наследия.

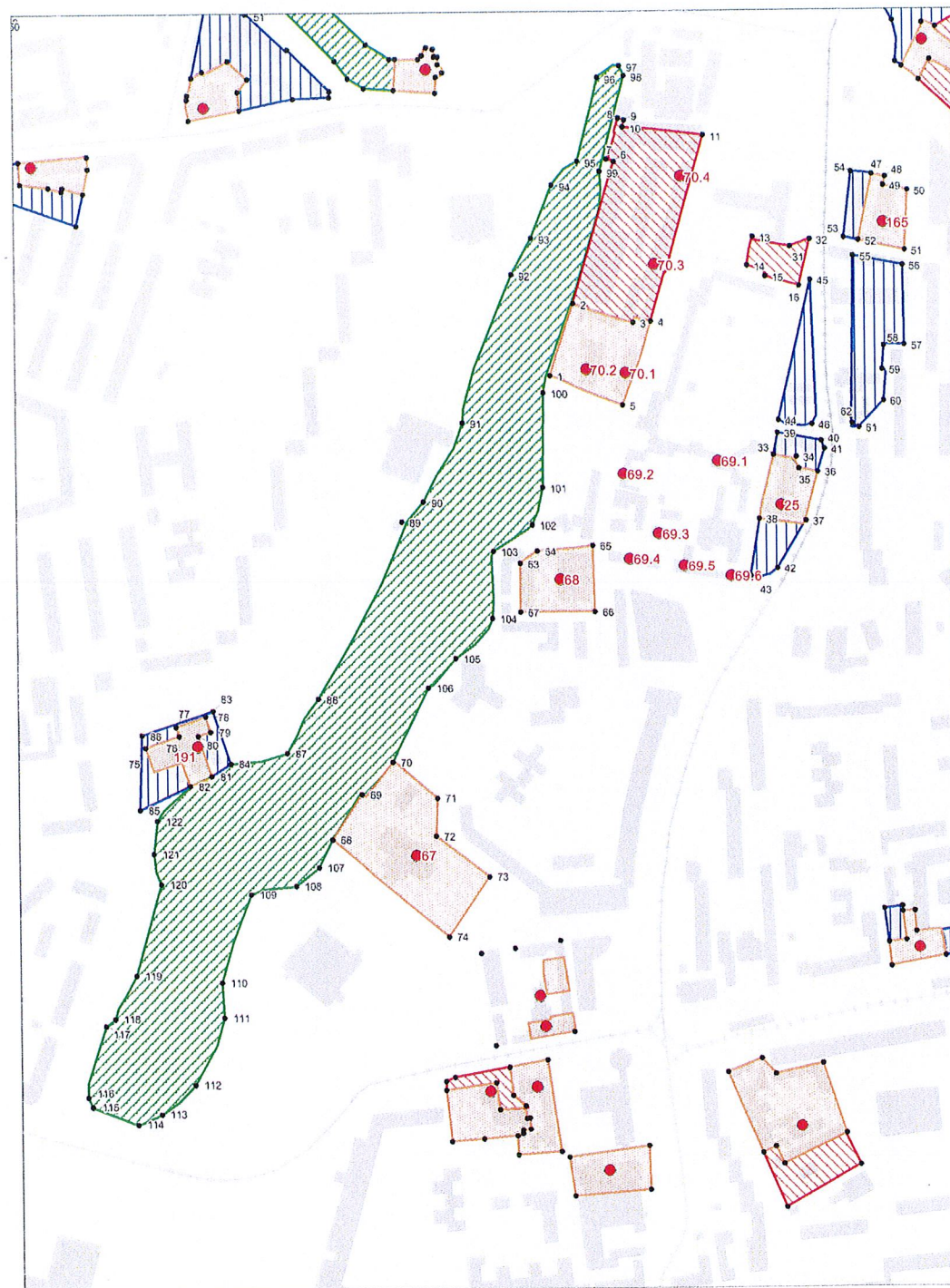
3. Постановление вступает в силу со дня подписания, за исключением подпункта 2 пункта 1, и подлежит официальному опубликованию.

Подпункт 2 пункта 1 вступает в силу со дня подписания и распространяется на правоотношения, возникшие с 01 апреля 2015 года.

Исполняющий обязанности
Губернатора Калининградской области



А.Н. Силанов



Масштаб 1:5000

КООРДИНАТЫ ГРАНИЦ ЗОН ОХРАНЫ ОБЪЕКТА КУЛЬТУРНОГО НАСЛЕДИЯ РЕГИОНАЛЬНОГО ЗНАЧЕНИЯ

Н. точки	X	Y
1	1 190 224.6	355 336.34
2	1 190 249.76	355 411.02
3	1 190 313.05	355 390.92
4	1 190 331.69	355 392.19
5	1 190 301.1	355 304.89

Территория объекта культурного значения (70.2, 70.3)

Н. точки	X	Y
6	1 190 284.13	355 509.05
7	1 190 266.54	355 561.29
8	1 190 299.07	355 603.85
9	1 190 305.55	355 601.79
10	1 190 303.3	355 594.5
11	1 190 383.25	355 585.56

Охранная зона (70.1, 70.2, 70.3, 70.4)

Н. точки	X	Y
13	1 190 439.46	355 479.42
14	1 190 433.77	355 449.76
15	1 190 452.54	355 438.01
16	1 190 458.11	355 428.19
31	1 190 478.34	355 465.94
32	1 190 492.35	355 476.38

Охранная зона (69.1, 69.2, 69.3, 69.4, 69.5, 69.6)

Н. точки	X	Y
33	1 190 460.03	355 251.97
34	1 190 484.06	355 249.72
35	1 190 488.64	355 237.54
36	1 190 506.6	355 233.89
37	1 190 493.72	355 192.9
38	1 190 444.15	355 185.09

Территория объекта культурного значения (25)

Н. точки	X	Y
39	1 190 463.96	355 274.71
40	1 190 510.46	355 266.53
41	1 190 513.88	355 257.97
42	1 190 463.33	355 133.71
43	1 190 434.33	355 125.85
44	1 190 465.36	355 258
45	1 190 500.32	355 434.14
46	1 190 500.79	355 283.38

Зона регулирования застройки ихоз. деятельности (25)

Н. точки	X	Y
47	1 190 555.78	355 643.86
48	1 190 560	355 540.87
49	1 190 577.84	355 532.29
50	1 190 603.76	355 528.74
51	1 190 600.47	355 484.57
52	1 190 551.4	355 475.04

Территория объекта культурного значения (165)

Н. точки	X	Y
53	1 190 535.9	355 478.07
54	1 190 544.18	355 546.36
55	1 190 545.46	355 458.96
56	1 190 597.81	355 448.96
57	1 190 590.36	355 385.78
58	1 190 577.05	355 385.12
59	1 190 575.56	355 340.38
60	1 190 576.61	355 307.29
61	1 190 550.6	355 279.95
62	1 190 543.16	355 284.08

Зона регулирования застройки ихоз. деятельности (165)

Н. точки	X	Y
63	1 190 191.32	355 140.52
64	1 190 209.4	355 183.55
65	1 190 268.14	355 159.1
66	1 190 270.1	355 089.44
67	1 190 191.02	355 089.3

Территория объекта культурного значения (60)

Н. точки	X	Y
68	1 189 900.05	354 853.02
69	1 190 021.67	354 890.75
70	1 190 054.35	354 933.15
71	1 190 101.2	354 895.39
72	1 190 099.15	354 855.71
73	1 190 155.17	354 812.86
74	1 190 111.94	354 750.47

Территория объекта культурного значения (67)

Н. точки	X	Y
75	1 189 793.36	354 950.51
76	1 189 829.35	354 962.45
77	1 189 826.06	354 972.4
78	1 189 857.61	354 982.77
79	1 189 802.64	354 966.61
80	1 189 849.66	354 962.39
81	1 189 863.74	354 920.07
82	1 189 840.88	354 869.87

Территория объекта культурного значения (191)

Н. точки	X	Y
83	1 189 865.25	354 988.3
84	1 189 883.82	354 933.11
85	1 189 787.05	354 889.6
86	1 189 789.69	354 963.61

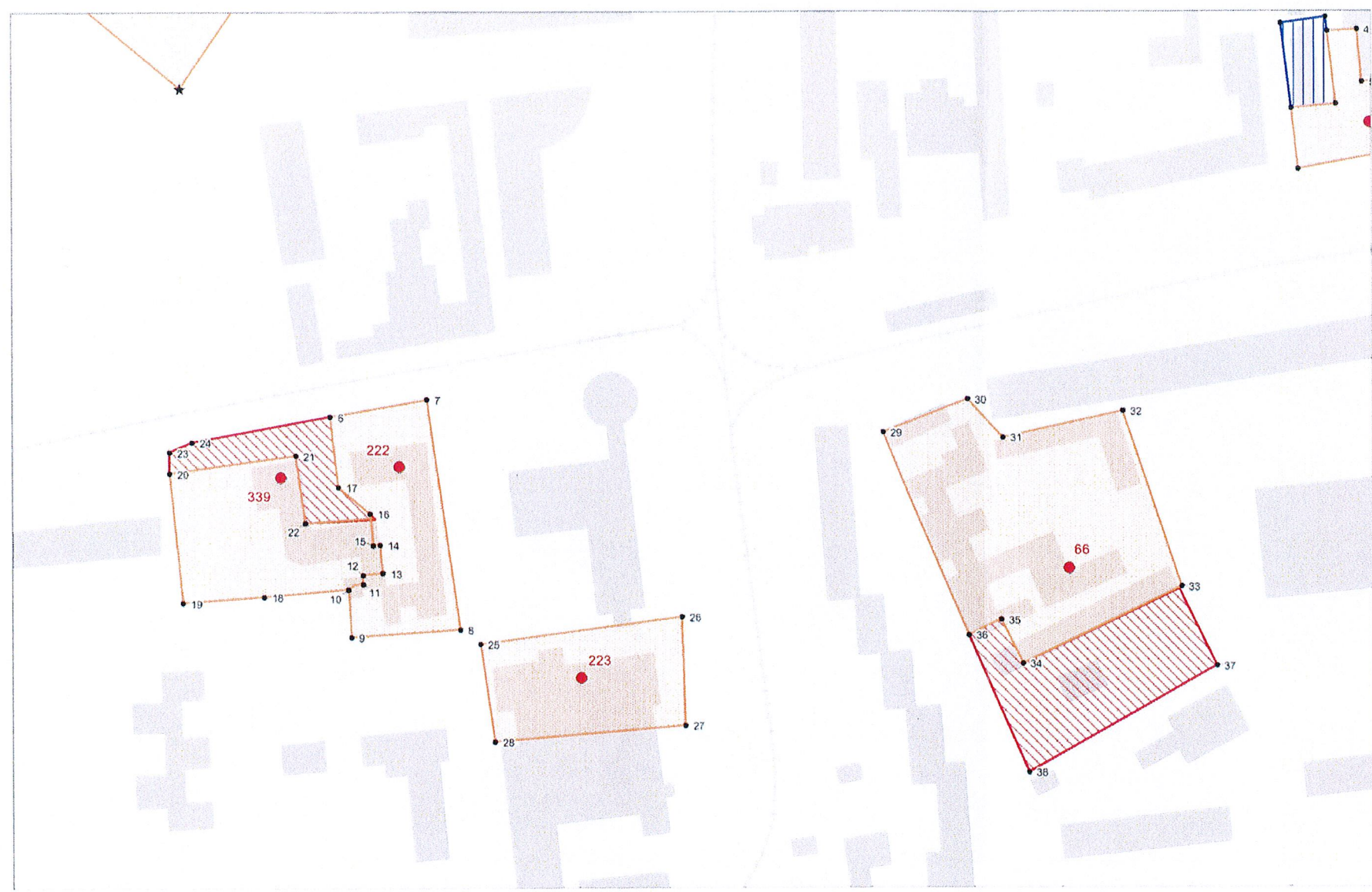
Зона регулирования застройки ихоз. деятельности (191)

Н. точки	X	Y
87	1 189 842.42	354 944.03
88	1 189 976.81	355 000.05
89	1 190 066.4	355 184.84
90	1 190 089.35	355 205.35
91	1 190 130.98	355 287.68
92	1 190 184.26	355 441.66
93	1 190 205.57	355 479.24
94	1 190 228.11	355 534.56
95	1 190 255.7	355 559.23
96	1 190 277.63	355 645.25
97	1 190 306.99	355 658.3
98	1 190 305.63	355 648.21
99	1 190 279.09	355 548.55
100	1 190 217.14	355 317.68
101	1 190 215.74	355 219.41
102	1 190 204.27	355 180.64
103	1 190 162.77	355 153.27
104	1 190 161.05	355 093.07
105	1 190 121.84	355 041.69
106	1 190 092.72	355 018.81
107	1 189 975.68	354 823.63
108	1 189 951.66	354 834.8
109	1 189 904.21	354 794.09
110	1 189 872.45	354 794.2
111	1 189 874.8	354 687.64
112	1 189 843.46	354 593.08
113	1 189 807.15	354 569.09
114	1 189 781.75	354 507.72
115	1 189 733.84	354 570.68
116	1 189 728.84	354 566.22
117	1 189 748.34	354 663.43
118	1 189 758.19	354 667.56
119	1 189 781.87	354 712.41
120	1 189 808.99	354 807.53
121	1 189 801.46	354 838.52

Зона охраняемого природного ландшафта

Приложение № 2
к постановлению Правительства
Калининградской области
от 02 октября 2015 г. № 566

Схема № 51



Масштаб 1:2000

КОординаты ГРАНИЦ ЗОН ОХРАНЫ
ОБЪЕКТА КУЛЬТУРНОГО НАСЛЕДИЯ РЕГИОНАЛЬНОГО ЗНАЧЕНИЯ

Территория объекта культурного наследия (ОКН 222)			Территория объекта культурного наследия (ОКН 223)		
№ точки	X	Y	№ точки	X	Y
6	1 190 174.54	354 614.42	25	1 190 236.97	354 519.96
7	1 190 214.92	354 621.51	26	1 190 321.45	354 331.12
8	1 190 228.65	354 525.93	27	1 190 322.79	354 486.18
9	1 190 183.28	354 522.83	28	1 190 242.98	354 479.59
10	1 190 182.2	354 542.7			
11	1 190 188.33	354 544.96			
12	1 190 188.25	354 548.69			
13	1 190 196.36	354 549.42			
14	1 190 185.32	354 561.23			
15	1 190 192.52	354 560.95			
16	1 190 191.21	354 574.17			
17	1 190 177.98	354 585.24			

Территория объекта культурного наследия (ОКН 339)			Охранная зона (ОКН 66)		
№ точки	X	Y	№ точки	X	Y
18	1 190 146.77	354 539.7	37	1 190 545.14	354 510.62
19	1 190 112.72	354 537.22	38	1 190 466.55	354 466.81
20	1 190 107.21	354 591.09			
21	1 190 160.16	354 598.36			
22	1 190 164.19	354 570.23			

Территория объекта культурного наследия (ОКН 66)			Охранная зона (ОКН 222.339)		
№ точки	X	Y	№ точки	X	Y
29	1 190 405.85	354 607.63	23	1 190 107.21	354 599.92
30	1 190 441.31	354 621.4	24	1 190 116.59	354 604.01
31	1 190 456.14	354 605.55			
32	1 190 505.98	354 616.45			
33	1 190 530.43	354 543.48			
34	1 190 464.21	354 511.74			
35	1 190 455.32	354 529.75			
36	1 190 441.56	354 523.44			