



## ПРАВИТЕЛЬСТВО КАЛИНИНГРАДСКОЙ ОБЛАСТИ

### ПОСТАНОВЛЕНИЕ

от 10 сентября 2020 г. № 657  
Калининград

**Об установлении публичного сервитута для использования земельных участков в целях размещения линейного объекта регионального значения «Строительство КНС в пос. Родники с коллекторами в целях подключения областного онкологического центра Калининградской области» в границах муниципальных образований Калининградской области «Городской округ «Город Калининград», «Гурьевский городской округ»**

В соответствии со статьей 23, подпунктом 1 статьи 39.37, пунктом 4 статьи 39.43 Земельного кодекса Российской Федерации, пунктом 8 статьи 5 Закона Калининградской области от 21 декабря 2006 года № 105 «Об особенностях регулирования земельных отношений на территории Калининградской области», на основании ходатайства Государственного предприятия Калининградской области «Водоканал» (ОГРН 1023900591626, ИНН 3903009923) об установлении публичного сервитута от 27 мая 2020 года Правительство Калининградской области **п о с т а н о в л я е т**:

1. Установить публичный сервитут для использования земельных участков в целях размещения линейного объекта регионального значения «Строительство КНС в пос. Родники с коллекторами в целях подключения областного онкологического центра Калининградской области» в границах муниципальных образований Калининградской области «Городской округ «Город Калининград», «Гурьевский городской округ» в отношении земельных участков по перечню согласно приложению.

2. Утвердить прилагаемые границы публичного сервитута.

3. Определить срок публичного сервитута – 49 лет.

4. Размещение линейного объекта регионального значения «Строительство КНС в пос. Родники с коллекторами в целях подключения областного онкологического центра Калининградской области» в границах муниципальных образований Калининградской области «Городской округ «Город Калининград», «Гурьевский городской округ» предусмотрено проектом планировки территории с проектом межевания в его составе,

предусматривающим размещение линейного объекта регионального значения «Строительство КНС в пос. Родники с коллекторами в целях подключения областного онкологического центра Калининградской области» в границах муниципальных образований Калининградской области «Городской округ «Город Калининград», «Гурьевский городской округ», утвержденным приказом Агентства по архитектуре, градостроению и перспективному развитию Калининградской области от 30 апреля 2020 года № 184.

5. Срок, в течение которого использование земельных участков (их частей) и расположенных на них объектов недвижимого имущества в соответствии с их разрешенным использованием будет невозможно или существенно затруднено в связи с осуществлением публичного сервитута, – до 01 июня 2021 года.

6. График проведения работ при осуществлении деятельности, для обеспечения которой устанавливается публичный сервитут, в отношении земельных участков, находящихся в государственной или муниципальной собственности и не предоставленных гражданам или юридическим лицам, – ежедневно в течение 11 месяцев со дня вступления в силу настоящего постановления.

7. Плата за публичный сервитут в отношении земельных участков, находящихся в государственной или муниципальной собственности и не предоставленных гражданам или юридическим лицам, устанавливается в размере 0,01 % кадастровой стоимости земельных участков за каждый год использования земельных участков и вносится единым платежом за весь срок публичного сервитута до начала их использования в срок не позднее 6 месяцев со дня вступления в силу настоящего постановления.

8. Владелец публичного сервитута (Государственное предприятие Калининградской области «Водоканал») в срок не позднее 3 месяцев с момента наступления обстоятельств, предусмотренных пунктом 8 статьи 39.50 Земельного кодекса Российской Федерации, обязан привести земельные участки, указанные в приложении к настоящему постановлению, в состояние, пригодное для их использования, в соответствии с разрешенным использованием.

9. Агентству по имуществу Калининградской области (Н.А. Кузнецовой) в течение 5 рабочих дней со дня вступления в силу настоящего постановления:

1) обеспечить размещение настоящего постановления на официальном сайте Правительства Калининградской области в информационно-телекоммуникационной сети «Интернет»;

2) обеспечить опубликование настоящего постановления в порядке, установленном для официального опубликования (обнародования) муниципальных правовых актов Уставом муниципального образования «Городской округ «Город Калининград» и Уставом муниципального образования «Гурьевский городской округ»;



3) направить копии настоящего постановления правообладателям земельных участков, указанных в приложении к настоящему постановлению;

4) направить копию настоящего постановления в Управление Федеральной службы государственной регистрации, кадастра и картографии по Калининградской области;

5) направить обладателю публичного сервитута (Государственному предприятию Калининградской области «Водоканал») копию настоящего постановления, сведения о лицах, являющихся правообладателями земельных участков, указанных в приложении к настоящему постановлению, и копии документов, подтверждающих права указанных лиц на земельные участки.

10. Постановление вступает в силу со дня его официального опубликования.

Губернатор  
Калининградской области



А.А. Алиханов

ПРИЛОЖЕНИЕ  
к постановлению Правительства  
Калининградской области  
от 10 сентября 2020 г. № 657

**П Е Р Е Ч Е Н Ь**  
**земельных участков, в отношении которых устанавливается**  
**публичный сервитут для использования земельных участков**  
**в целях размещения линейного объекта регионального значения**  
**«Строительство КНС в пос. Родники с коллекторами**  
**в целях подключения областного онкологического центра**  
**Калининградской области» в границах муниципальных образований**  
**Калининградской области «Городской округ «Город Калининград»,**  
**«Гурьевский городской округ»**

№ п/п	Кадастровый номер земельного участка	Адрес (местоположение) земельного участка
1	2	3
1	39:00:000000:529	Местоположение установлено относительно ориентира, расположенного в границах участка. Почтовый адрес ориентира: Калининградская область, г. Калининград, пр-кт Московский, Окружная дорога
2	39:03:000000:1356	Местоположение установлено относительно ориентира, расположенного в границах участка. Почтовый адрес ориентира: Калининградская область, р-н Гурьевский, СПК «Родники»
3	39:03:000000:2161	Местоположение установлено относительно ориентира, расположенного в границах участка. Почтовый адрес ориентира: Калининградская область, р-н Гурьевский, к северу от пос. Прибрежное
4	39:03:000000:2334	Местоположение установлено относительно ориентира, расположенного в границах участка. Почтовый адрес ориентира: Калининградская область, р-н Гурьевский, п. Прибрежное
5	39:03:000000:2508	Местоположение установлено относительно ориентира, расположенного в границах участка. Почтовый адрес ориентира: Калининградская область, р-н Гурьевский, ДНТ «Лотос»
6	39:03:060401:381	Местоположение установлено относительно ориентира, расположенного в границах участка. Почтовый адрес ориентира: Калининградская область, Гурьевский район, п. Прибрежное, ДНТ «Лотос», ул. Абрикосовая, участок № 10



1	2	3
7	39:03:060401:409	Местоположение установлено относительно ориентира, расположенного в границах участка. Почтовый адрес ориентира: Калининградская область, Гурьевский район, п. Прибрежное, ДНТ «Лотос», ул. Абрикосовая, участок № 11
8	39:03:060401:415	Местоположение установлено относительно ориентира, расположенного в границах участка. Почтовый адрес ориентира: Калининградская область, р-н Гурьевский, п. Прибрежное, ДНТ «Лотос», ул. Абрикосовая, участок № 5 «а»
9	39:03:060401:416	Местоположение установлено относительно ориентира, расположенного в границах участка. Почтовый адрес ориентира: Калининградская область, р-н Гурьевский, п. Прибрежное, ДНТ «Лотос», ул. Абрикосовая, участок № 1 «а»
10	39:03:060401:483	Местоположение установлено относительно ориентира, расположенного в границах участка. Почтовый адрес ориентира: Калининградская область, Гурьевский район, пос. Прибрежное, ДНТ «Лотос», ул. Абрикосовая, участок № 4 «а»
11	39:03:060401:650	Калининградская область, р-н Гурьевский, СПК «Родники»
12	39:03:060401:651	Местоположение установлено относительно ориентира, расположенного в границах участка. Почтовый адрес ориентира: Калининградская область, р-н Гурьевский, СПК «Родники»
13	39:03:060401:671	Местоположение установлено относительно ориентира, расположенного в границах участка. Почтовый адрес ориентира: Калининградская область, Гурьевский район, пос. Прибрежное, ДНТ «Лотос», ул. Абрикосовая, участок № 2 «а»
14	39:03:060401:672	Местоположение установлено относительно ориентира, расположенного в границах участка. Почтовый адрес ориентира: Калининградская область, Гурьевский район, пос. Прибрежное, ДНТ «Лотос», ул. Абрикосовая, участок № 2 «а»
15	39:03:060401:693	Местоположение установлено относительно ориентира, расположенного в границах участка. Почтовый адрес ориентира: Калининградская область, р-н Гурьевский, п. Прибрежное, ДНТ «Лотос», ул. Абрикосовая, участок № 3 «а»
16	39:03:060401:694	Местоположение установлено относительно ориентира, расположенного в границах участка. Почтовый адрес ориентира: Калининградская область, р-н Гурьевский, п. Прибрежное, ДНТ «Лотос», ул. Абрикосовая, участок № 3 «а»

1	2	3
17	39:03:060401:697	Местоположение установлено относительно ориентира, расположенного в границах участка. Почтовый адрес ориентира: Калининградская область, Гурьевский район, ДНТ «Лотос»
18	39:03:060401:698	Местоположение установлено относительно ориентира, расположенного в границах участка. Почтовый адрес ориентира: Калининградская область, Гурьевский район, ДНТ «Лотос»
19	39:03:060401:721	Местоположение установлено относительно ориентира, расположенного в границах участка. Почтовый адрес ориентира: Калининградская область, Гурьевский район, пос. Прибрежное
20	39:03:060401:774	Калининградская область, р-н Гурьевский, к северо-западу от пос. Прибрежное
21	39:03:060401:775	Калининградская область, р-н Гурьевский, к северо-западу от пос. Прибрежное
22	39:03:060402:1125	Местоположение установлено относительно ориентира, расположенного в границах участка. Почтовый адрес ориентира: Калининградская область, р-н Гурьевский, п. Прибрежное
23	39:03:060402:1321	Калининградская область, р-н Гурьевский
24	39:03:060402:1322	Местоположение установлено относительно ориентира, расположенного в границах участка. Почтовый адрес ориентира: Калининградская область, р-н Гурьевский
25	39:03:060402:1327	Местоположение установлено относительно ориентира, расположенного в границах участка. Почтовый адрес ориентира: Калининградская область, Гурьевский р-н, пос. Прибрежное
26	39:03:060403:150	Местоположение установлено относительно ориентира, расположенного в границах участка. Почтовый адрес ориентира: Калининградская область, р-н Гурьевский, СПК «Родники»
27	39:15:000000:6599	Местоположение установлено относительно ориентира, расположенного в границах участка. Почтовый адрес ориентира: Калининградская область, г. Калининград, ул. Флотская
28	39:15:133008:220	Местоположение установлено относительно ориентира, расположенного в границах участка. Почтовый адрес ориентира: Калининградская область, г. Калининград, пр-кт Московский
29	39:15:133008:2445	Калининградская область, г. Калининград, пр-кт Московский
30	39:15:133008:70	Местоположение установлено относительно ориентира, расположенного в границах участка. Почтовый адрес ориентира: Калининградская область, г. Калининград, пр-кт Московский



1	2	3
31	39:15:133010:56	Местоположение установлено относительно ориентира, расположенного в границах участка. Почтовый адрес ориентира: Калининградская область, г. Калининград, пр-кт Московский
32	39:15:133010:7	Местоположение установлено относительно ориентира, расположенного в границах участка. Почтовый адрес ориентира: Калининградская область, г. Калининград, пр-кт Московский, д. 268
33	39:15:133404:3	Местоположение установлено относительно ориентира, расположенного в границах участка. Почтовый адрес ориентира: Калининградская область, г. Калининград, пр-кт Московский
34	39:15:133404:5	Местоположение установлено относительно ориентира, расположенного в границах участка. Почтовый адрес ориентира: Калининградская область, г. Калининград, пр-кт Московский, д. 270
35	39:15:133406:1240	Российская Федерация, Калининградская обл., «Городской округ «Город Калининград», г. Калининград, пр-кт Московский, тер. СНТ «Чайка», ул. Ново-Озёрная, д. 92 А
36	39:15:133406:1247	Местоположение установлено относительно ориентира, расположенного в границах участка. Почтовый адрес ориентира: Калининградская обл., г. Калининград, пр-кт Московский
37	39:15:133406:801	Местоположение установлено относительно ориентира, расположенного в границах участка. Почтовый адрес ориентира: Калининградская обл., г. Калининград, пр-кт Московский, с/т «Чайка»
38	39:15:133406:802	Местоположение установлено относительно ориентира, расположенного в границах участка. Почтовый адрес ориентира: Калининградская обл., г. Калининград, пр-кт Московский, с/т «Чайка»
39	39:15:133406:803	Местоположение установлено относительно ориентира, расположенного в границах участка. Почтовый адрес ориентира: Калининградская обл., г. Калининград, пр-кт Московский, с/т «Чайка»
40	39:00:000000:662	Местоположение установлено относительно ориентира, расположенного в границах участка. Почтовый адрес ориентира: Калининградская область, г. Калининград, пр-кт Московский
41	39:00:000000:701	Калининградская область, р-н Гурьевский
42	39:03:000000:1933	Местоположение установлено относительно ориентира, расположенного в границах участка. Почтовый адрес ориентира: Калининградская область, р-н Гурьевский
43	39:03:000000:2271	Местоположение установлено относительно ориентира, расположенного в границах участка. Почтовый адрес ориентира: Калининградская область, р-н Гурьевский

1	2	3
44	39:03:060019:165	Калининградская область, Гурьевский район, пос. Родники
45	39:03:060019:170	Местоположение установлено относительно ориентира, расположенного в границах участка. Почтовый адрес ориентира: Калининградская область, Гурьевский район, пос. Родники
46	39:03:060019:67	Местоположение установлено относительно ориентира, расположенного в границах участка. Почтовый адрес ориентира: Калининградская область, р-н Гурьевский, п. Родники
47	39:03:060402:1201	Местоположение установлено относительно ориентира, расположенного в границах участка. Почтовый адрес ориентира: Калининградская область, р-н Гурьевский, п. Прибрежное
48	39:03:060402:1215	Местоположение установлено относительно ориентира, расположенного в границах участка. Почтовый адрес ориентира: Калининградская область, р-н Гурьевский, п. Прибрежное
49	39:03:060402:1216	Местоположение установлено относительно ориентира, расположенного в границах участка. Почтовый адрес ориентира: Калининградская область, р-н Гурьевский, п. Прибрежное
50	39:03:060402:52	Местоположение установлено относительно ориентира, расположенного в границах участка. Почтовый адрес ориентира: Калининградская область, Гурьевский район, южнее п. Заозерье
51	39:03:060402:761	Местоположение установлено относительно ориентира, расположенного в границах участка. Почтовый адрес ориентира: Калининградская область, Гурьевский район, пос. Прибрежное
52	39:03:060402:792	Местоположение установлено относительно ориентира, расположенного в границах участка. Почтовый адрес ориентира: Калининградская обл., р-н Гурьевский, южнее п. Заозерье
53	39:03:060402:914	Местоположение установлено относительно ориентира, расположенного в границах участка. Почтовый адрес ориентира: Калининградская область, р-н Гурьевский, п. Прибрежное
54	39:03:060403:132	Калининградская обл., р-н Гурьевский, п. Прибрежное
55	39:03:060403:183	Федеральная автомобильная дорога А-229 «Калининград – Черняховск – Нестеров до границы с Литовской Республикой (на Вильнюс, Минск, Магистраль «Беларусь»)» км 8+000 до км 23+908
56	39:03:060403:19	Местоположение установлено относительно ориентира, расположенного в границах участка. Почтовый адрес ориентира: Калининградская



1	2	3
		область, р-н Гурьевский, южнее п. Прибрежное
57	39:03:060403:442	Местоположение установлено относительно ориентира, расположенного в границах участка. Почтовый адрес ориентира: Калининградская область, Гурьевский район, пос. Прибрежное
58	39:03:060403:450	Местоположение установлено относительно ориентира, расположенного в границах участка. Почтовый адрес ориентира: Калининградская область, Гурьевский район, п. Прибрежное, ул. Центральная
59	39:03:060403:469	Местоположение установлено относительно ориентира, расположенного в границах участка. Почтовый адрес ориентира: Калининградская область, р-н Гурьевский, п. Прибрежное
60	39:03:060403:478	Местоположение установлено относительно ориентира, расположенного в границах участка. Почтовый адрес ориентира: Калининградская область, р-н Гурьевский, южнее п. Прибрежное
61	39:03:060403:481	Местоположение установлено относительно ориентира, расположенного в границах участка. Почтовый адрес ориентира: Калининградская область, р-н Гурьевский, п. Прибрежное, ул. Центральная
62	39:03:060403:499	Местоположение установлено относительно ориентира, расположенного в границах участка. Почтовый адрес ориентира: Калининградская область, Гурьевский район, пос. Прибрежное, ул. Центральная
63	39:03:060403:50	Калининградская область, Гурьевский городской округ, пос. Прибрежное, ул. Калининградское шоссе, № 1 «а»
64	39:03:060403:549	Местоположение установлено относительно ориентира, расположенного в границах участка. Почтовый адрес ориентира: Калининградская область, р-н Гурьевский, местоположение установлено относительно ориентира, расположенного в границах участка. Ориентир расположен южнее дороги на Гвардейск, примыкает к пос. Прибрежное
65	39:03:060403:603	Местоположение установлено относительно ориентира, расположенного в границах участка. Почтовый адрес ориентира: Калининградская область, р-н Гурьевский, местоположение установлено относительно ориентира, расположенного в границах участка. Ориентир расположен южнее дороги на Гвардейск, примыкает

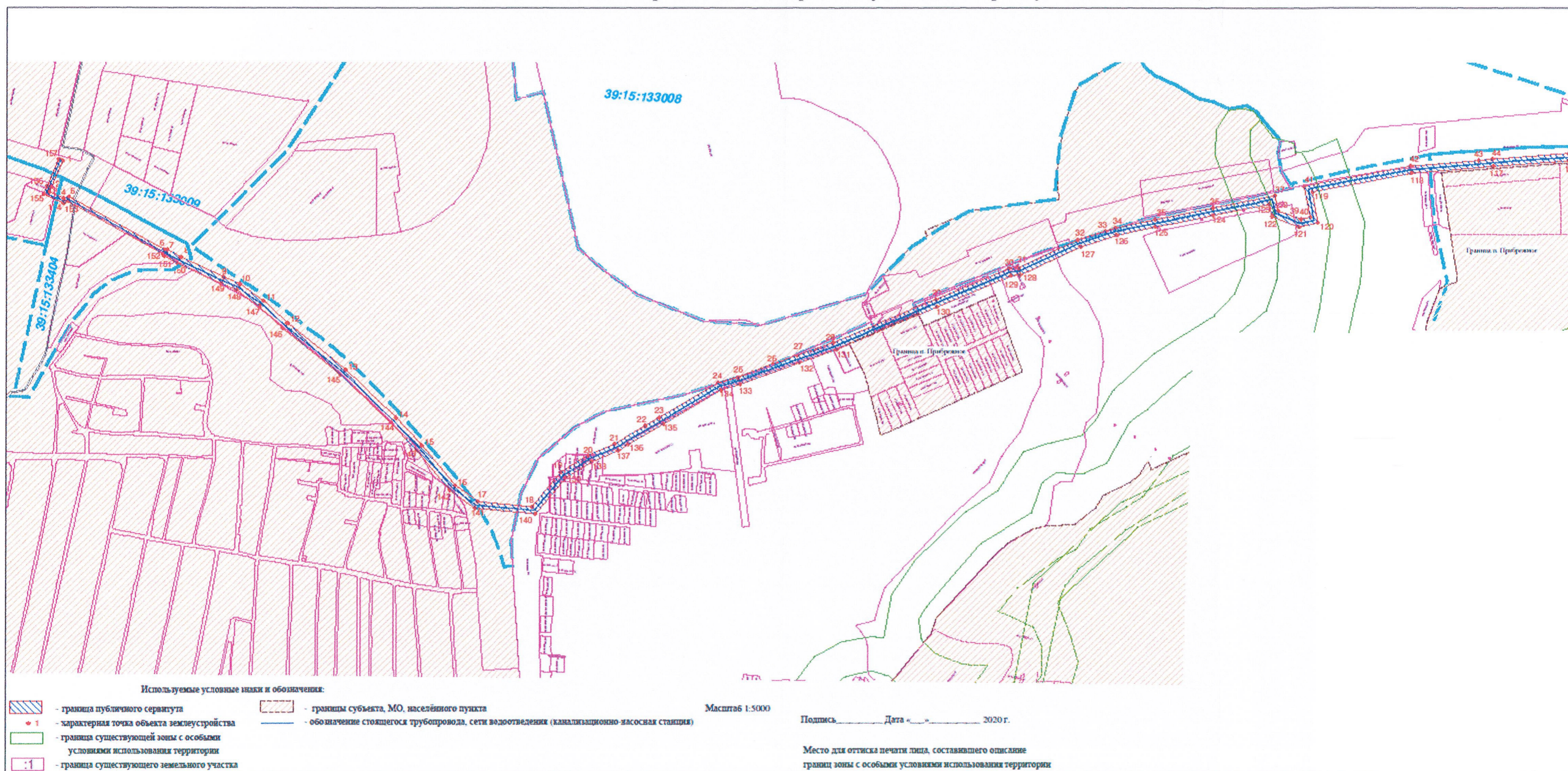
1	2	3
		к пос. Прибрежное
66	39:03:060403:628	Местоположение установлено относительно ориентира, расположенного в границах участка. Почтовый адрес ориентира: Калининградская область, р-н Гурьевский, п. Прибрежное, ул. Центральная
67	39:03:060403:636	Местоположение установлено относительно ориентира, расположенного в границах участка. Почтовый адрес ориентира: Калининградская область, р-н Гурьевский, п. Прибрежное
68	39:03:060403:73	Местоположение установлено относительно ориентира, расположенного в границах участка. Почтовый адрес ориентира: Калининградская область, р-н Гурьевский, п. Прибрежное
69	39:03:060403:740	Калининградская область, р-н Гурьевский, п. Прибрежное, ул. Васильковая
70	39:03:060403:90	Местоположение установлено относительно ориентира, расположенного в границах участка. Почтовый адрес ориентира: Калининградская область, р-н Гурьевский, п. Прибрежное, ул. Васильковая, № 28



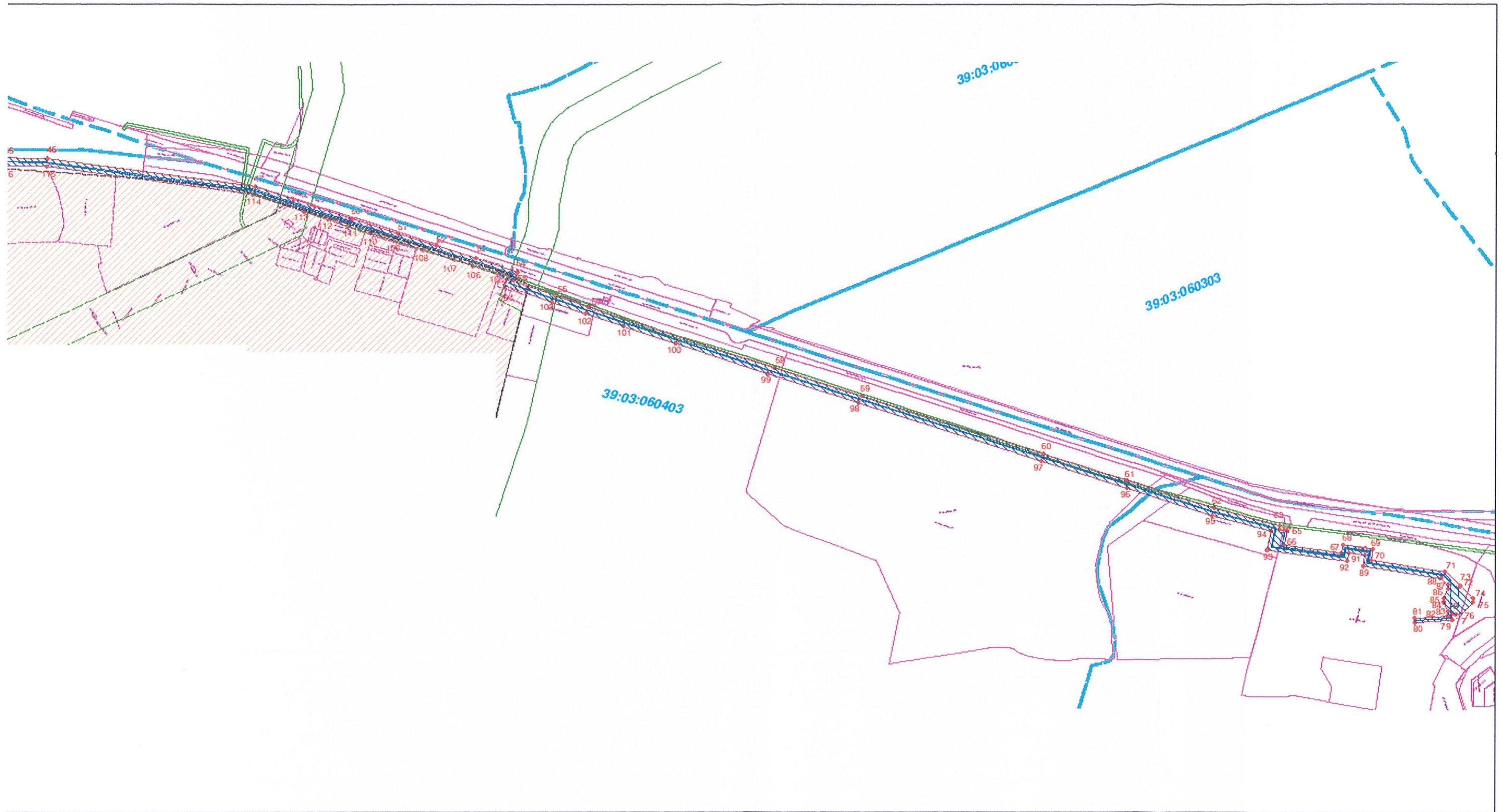
УТВЕРЖДЕНЫ  
постановлением Правительства  
Калининградской области  
от 10 сентября 2020 г. № 657

## ГРАНИЦЫ публичного сервитута

### Глава 1. Схема расположения границ публичного сервитута









## Глава 2. Описание границ публичного сервитута

Объект: «Строительство КНС в пос. Родники с коллекторами в целях подключения областного онкологического центра Калининградской области» в границах муниципальных образований Калининградской области «Городской округ «Город Калининград», «Гурьевский городской округ».

Площадь: 70440 кв. м.

Система координат: МСК-39.

Метод определения координат: картометрический.

Перечень координат характерных точек границ публичного сервитута:

№ п/п	Обозначение характерных точек границ	Система координат кадастрового района		Средняя квадратическая погрешность положения характерных точек (Mt) в метрах
		X, м	Y, м	
1	2	3	4	5
1	1	1199299,77	353262,41	0.10
2	2	1199354,23	353265,71	0.10
3	3	1199354,24	353273,52	0.10
4	4	1199347,33	353288,88	0.10
5	5	1199347,40	353295,38	0.10
6	6	1199354,26	353310,22	0.10
7	7	1199354,28	353317,39	0.10
8	8	1199343,44	353327,89	0.10
9	9	1199214,44	353348,11	0.10
10	10	1199217,52	353366,34	0.10
11	11	1199190,92	353370,17	0.10
12	12	1199188,63	353356,09	0.10
13	13	1199057,15	353374,39	0.10
14	14	1199063,55	353406,03	0.10
15	15	1198966,50	353430,79	0.10
16	16	1198826,91	353476,10	0.10
17	17	1198689,29	353520,78	0.10
18	18	1198393,37	353616,85	0.10
19	19	1198246,92	353664,60	0.10
20	20	1198097,98	353714,70	0.10
21	21	1198013,48	353743,18	0.10
22	22	1197952,42	353763,78	0.10
23	23	1197897,82	353782,91	0.10
24	24	1197821,33	353810,55	0.10
25	25	1197826,29	353823,30	0.10
26	26	1197770,18	353842,78	0.10

1	2	3	4	5
27	27	1197740,95	353852,22	0.10
28	28	1197690,41	353868,39	0.10
29	29	1197641,37	353884,23	0.10
30	30	1197606,39	353895,70	0.10
31	31	1197568,92	353908,11	0.10
32	32	1197535,85	353919,22	0.10
33	33	1197497,41	353932,33	0.10
34	34	1197414,95	353960,43	0.10
35	35	1197081,29	354006,28	0.10
36	36	1197011,73	354007,65	0.10
37	37	1196880,12	353998,45	0.10
38	38	1196739,25	353986,08	0.10
39	39	1196566,18	353953,31	0.10
40	40	1196577,35	353899,78	0.10
41	41	1196542,92	353892,78	0.10
42	42	1196496,55	353911,29	0.10
43	43	1196491,65	353932,62	0.10
44	44	1196395,13	353912,76	0.10
45	45	1196297,31	353892,35	0.10
46	46	1196230,83	353878,49	0.10
47	47	1196169,33	353857,99	0.10
48	48	1196067,28	353809,17	0.10
49	49	1196051,07	353807,63	0.10
50	50	1195925,36	353753,58	0.10
51	51	1195753,06	353679,42	0.10
52	52	1195690,29	353656,17	0.10
53	53	1195588,59	353618,77	0.10
54	54	1195556,22	353609,51	0.10
55	55	1195457,98	353550,00	0.10
56	56	1195398,44	353514,52	0.10
57	57	1195380,71	353503,96	0.10
58	58	1195335,79	353484,23	0.10
59	59	1195292,33	353456,80	0.10
60	60	1195240,92	353394,04	0.10
61	61	1195137,44	353403,37	0.10
62	62	1195094,84	353434,88	0.10
63	63	1195037,51	353505,18	0.10
64	64	1194993,95	353552,10	0.10
65	65	1194907,96	353635,40	0.10
66	66	1194809,01	353716,47	0.10
67	67	1194767,99	353754,49	0.10
68	68	1194728,40	353782,81	0.10
69	69	1194701,37	353794,66	0.10



1	2	3	4	5
70	70	1194627,63	353829,28	0.10
71	71	1194603,80	353842,50	0.10
72	72	1194601,67	353846,08	0.10
73	73	1194439,68	353936,66	0.10
74	74	1194431,39	353933,64	0.10
75	75	1194397,57	353949,39	0.10
76	76	1194403,85	353964,03	0.10
77	77	1194423,39	354009,96	0.10
78	78	1194429,84	354007,22	0.10
79	79	1194410,29	353961,28	0.10
80	80	1194406,76	353953,05	0.10
81	81	1194431,65	353941,84	0.10
82	82	1194440,30	353944,50	0.10
83	83	1194605,17	353852,45	0.10
84	84	1194609,50	353853,08	0.10
85	85	1194633,09	353840,00	0.10
86	86	1194706,22	353805,31	0.10
87	87	1194734,21	353793,04	0.10
88	88	1194775,40	353763,58	0.10
89	89	1194816,70	353725,30	0.10
90	90	1194915,75	353644,14	0.10
91	91	1195002,31	353560,28	0.10
92	92	1195046,34	353512,86	0.10
93	93	1195102,98	353443,41	0.10
94	94	1195141,92	353414,62	0.10
95	95	1195235,97	353406,23	0.10
96	96	1195284,08	353465,86	0.10
97	97	1195329,49	353495,06	0.10
98	98	1195375,03	353515,10	0.10
99	99	1195427,68	353546,49	0.10
100	100	1195451,44	353560,65	0.10
101	101	1195550,92	353620,97	0.10
102	102	1195584,78	353630,69	0.10
103	103	1195645,38	353654,27	0.10
104	104	1195686,66	353668,59	0.10
105	105	1195747,65	353690,81	0.10
106	106	1195923,19	353766,31	0.10
107	107	1196047,99	353819,92	0.10
108	108	1196063,90	353821,40	0.10
109	109	1196164,74	353869,63	0.10
110	110	1196211,80	353885,30	0.10
111	111	1196227,80	353890,62	0.10
112	112	1196297,31	353905,15	0.10

1	2	3	4	5
113	113	1196395,22	353925,56	0.10
114	114	1196501,02	353947,32	0.10
115	115	1196507,16	353920,59	0.10
116	116	1196546,11	353906,17	0.10
117	117	1196562,51	353909,51	0.10
118	118	1196551,36	353963,19	0.10
119	119	1196738,72	353998,50	0.10
120	120	1196855,25	354008,24	0.10
121	121	1196878,45	354010,81	0.10
122	122	1197011,48	354020,40	0.10
123	123	1197082,27	354018,80	0.10
124	124	1197418,79	353973,31	0.10
125	125	1197480,99	353952,15	0.10
126	126	1197514,89	353940,62	0.10
127	127	1197575,58	353919,93	0.10
128	128	1197649,35	353895,72	0.10
129	129	1197711,42	353875,66	0.10
130	130	1197775,30	353855,24	0.10
131	131	1197842,45	353831,90	0.10
132	132	1197836,84	353817,38	0.10
133	133	1197904,00	353793,25	0.10
134	134	1197958,00	353774,39	0.10
135	135	1198257,44	353673,61	0.10
136	136	1198398,86	353627,59	0.10
137	137	1198692,86	353532,23	0.10
138	138	1198826,24	353488,96	0.10
139	139	1198969,81	353442,39	0.10
140	140	1199077,58	353414,85	0.10
141	141	1199076,30	353408,48	0.10
142	142	1199090,22	353405,40	0.10
143	143	1199084,59	353382,72	0.10
144	144	1199178,88	353369,57	0.10
145	145	1199181,24	353383,52	0.10
146	146	1199231,04	353376,23	0.10
147	147	1199228,00	353357,70	0.10
148	148	1199349,30	353338,71	0.10
149	149	1199373,74	353315,15	0.10
150	150	1199374,16	353315,15	0.10
151	151	1199394,16	353295,15	0.10
152	152	1199394,16	353288,65	0.10
153	153	1199374,16	353268,65	0.10
154	154	1199367,32	353268,65	0.10
155	155	1199361,24	353269,60	0.10



1	2	3	4	5
156	156	1199361,23	353259,13	0.10
157	157	1199300,19	353255,42	0.10
158	1	1199299,77	353262,41	0.10