



ПРАВИТЕЛЬСТВО КАЛИНИНГРАДСКОЙ ОБЛАСТИ

ПОСТАНОВЛЕНИЕ

от 02 июня 2023 г. № 253

Калининград

**Об установлении публичного сервитута
в целях размещения линейного объекта регионального значения
«Газопровод межпоселковый п. Ясная Поляна – п. Чкалово –
п. Дубовая Роща – п. Чистые Пруды – п. Краснолесье
Нестеровского городского округа»**

В соответствии со статьей 23, подпунктом 1 статьи 39³⁷, пунктом 4 статьи 39⁴³ Земельного кодекса Российской Федерации, пунктом 8 статьи 5 Закона Калининградской области от 21 декабря 2006 года № 105 «Об особенностях регулирования земельных отношений на территории Калининградской области», на основании ходатайств Общества с ограниченной ответственностью «Газпром газификация» (ОГРН 1217800107744, ИНН 7813655197) об установлении публичного сервитута от 05 декабря 2022 года и от 15 февраля 2023 года Правительство Калининградской области **п о с т а н о в л я е т**:

1. Установить публичный сервитут для использования земельных участков в целях размещения линейного объекта регионального значения (его неотъемлемых технологических частей) «Газопровод межпоселковый п. Ясная Поляна – п. Чкалово – п. Дубовая Роща – п. Чистые Пруды – п. Краснолесье Нестеровского городского округа» в отношении земель кадастровых кварталов 39:08:360009, 39:08:420006, 39:08:420007, 39:08:350002, 39:08:350003, 39:08:440001, 39:08:440003, 39:08:440005, 39:08:080002, 39:08:440006, 39:08:080006, 39:08:430011, 39:08:430010, 39:08:340003, 39:08:340004, 39:08:520001, 39:08:520003, 39:08:520002, 39:08:530005, 39:08:550002, 39:08:520004, 39:08:520005, 39:08:140001, 39:08:140002, а также земельных участков по перечню согласно приложению.

2. Утвердить прилагаемые границы публичного сервитута.

3. Определить срок публичного сервитута – 10 лет.

4. Размещение линейного объекта регионального значения «Газопровод межпоселковый п. Ясная Поляна – п. Чкалово – п. Дубовая Роща – п. Чистые Пруды – п. Краснолесье Нестеровского городского округа» предусмотрено схемой территориального планирования Калининградской области, утвержденной постановлением Правительства Калининградской

области от 02 декабря 2011 года № 907, проектом планировки территории с проектом межевания в его составе, утвержденным приказом Агентства по архитектуре, градостроению и перспективному развитию Калининградской области от 29 декабря 2021 года № 583 «Об утверждении документации по планировке территории, предусматривающей размещение линейного объекта регионального значения».

5. Порядок установления зон с особыми условиями использования территорий и содержание ограничений прав на земельные участки в границах таких зон определяются в соответствии с постановлением Правительства Российской Федерации от 20 ноября 2000 года № 878 «Об утверждении Правил охраны газораспределительных сетей».

6. Срок, в течение которого использование земельных участков (их частей) и расположенных на них объектов недвижимого имущества в соответствии с их разрешенным использованием будет невозможно или существенно затруднено в связи с осуществлением публичного сервитута, – 12 месяцев.

7. График проведения работ при осуществлении деятельности, для обеспечения которой устанавливается публичный сервитут, в отношении земельных участков, находящихся в государственной или муниципальной собственности и не предоставленных гражданам или юридическим лицам, – ежедневно по 31 октября 2023 года.

8. Плата за публичный сервитут в отношении земельных участков, находящихся в государственной или муниципальной собственности и не предоставленных гражданам или юридическим лицам, устанавливается в размере 0,01 % кадастровой стоимости земельных участков за каждый год использования земельных участков и вносится единым платежом за весь срок публичного сервитута до начала их использования в срок не позднее 6 месяцев со дня вступления в силу настоящего постановления.

9. Владелец публичного сервитута (Общество с ограниченной ответственностью «Газпром газификация») в срок не позднее чем 3 месяца с момента наступления обстоятельств, предусмотренных пунктом 8 статьи 39⁵⁰ Земельного кодекса Российской Федерации, обязан привести земельные участки, указанные в приложении к настоящему постановлению, в состояние, пригодное для их использования, в соответствии с разрешенным использованием.

10. Агентству по имуществу Калининградской области (Кузнецовой Н.А.) в течение 5 рабочих дней со дня вступления в силу настоящего постановления:

1) направить копию настоящего постановления в Управление Федеральной службы государственной регистрации, кадастра и картографии по Калининградской области;

2) направить владельцу публичного сервитута (Обществу с ограниченной ответственностью «Газпром газификация») копию настоящего постановления, сведения о лицах, являющихся правообладателями

земельных участков, указанных в приложении к настоящему постановлению, копии документов, подтверждающих права указанных лиц на земельные участки.

11. Постановление вступает в силу со дня его официального опубликования.

Губернатор
Калининградской области

A handwritten signature in blue ink, consisting of several overlapping loops and strokes, positioned between the text of the Governor and the name of the Governor.

А.А. Алиханов

ПРИЛОЖЕНИЕ
к постановлению Правительства
Калининградской области
от 02 июня 2023 г. № 253

П Е Р Е Ч Е Н Ь
земельных участков, в отношении которых устанавливается публичный
сервитут для использования земельных участков в целях размещения
линейного объекта регионального значения «Газопровод межпоселковый
п. Ясная Поляна – п. Чкалово – п. Дубовая Роща – п. Чистые Пруды –
п. Краснолесье Нестеровского городского округа»

№ п/п	Кадастровый номер земельного участка	Адрес (местоположение) земельного участка
1	2	3
1	39:08:420006:7	Местоположение установлено относительно ориентира, расположенного в границах участка. Почтовый адрес ориентира: Калининградская область, Нестеровский район, ЗАО «Ясное»
2	39:08:420006:113	Местоположение установлено относительно ориентира, расположенного в границах участка. Почтовый адрес ориентира: Калининградская область, Нестеровский район, восточнее п. Ясная Поляна
3	39:08:420006:37	Калининградская область, Нестеровский район, ЗАО «Ясное»
4	39:08:420006:71	Местоположение установлено относительно ориентира, расположенного в границах участка. Почтовый адрес ориентира: Калининградская область, Нестеровский район, участок находится юго-восточнее от ориентира – пос. Ясная Поляна, расположенного за пределами участка
5	39:08:420006:72	Калининградская область, Нестеровский район
6	39:08:420006:119	Местоположение установлено относительно ориентира, расположенного в границах участка. Почтовый адрес ориентира: Калининградская область, Нестеровский район, п. Ясная Поляна
7	39:08:420006:39	Калининградская область, Нестеровский район, ЗАО «Ясное»
8	39:08:420006:4	Местоположение установлено относительно ориентира, расположенного за пределами участка. Ориентир – п. Ясная Поляна. Участок находится примерно по направлению на юго-восток от ориентира
9	39:08:420006:231	Калининградская область, Нестеровский район, восточнее поселка Чкалово

1	2	3
10	39:08:420006:118	Калининградская область, Нестеровский район, восточнее поселка Чкалово
11	39:08:420007:73	Местоположение установлено относительно ориентира, расположенного за пределами участка. Ориентир – вблизи пос. Чкалово. Участок находится примерно в 1,8 км по направлению на юго-восток от ориентира. Почтовый адрес ориентира: Калининградская область, Нестеровский район
12	39:08:350003:161	Калининградская область, Нестеровский район, поселок Чкалово, улица Чкалова
13	39:08:440001:50	Калининградская область, Нестеровский район, ЗАО «Ясное»
14	39:08:440001:93	Местоположение установлено относительно ориентира, расположенного за пределами участка. Ориентир – вблизи пос. Чкалово. Участок находится примерно в 0,5 км по направлению на юг от ориентира. Почтовый адрес ориентира: Калининградская область, Нестеровский район
15	39:08:440001:94	Местоположение установлено относительно ориентира, расположенного за пределами участка. Ориентир – вблизи пос. Чкалово. Участок находится примерно в 1 км по направлению на юг от ориентира. Почтовый адрес ориентира: Калининградская область, Нестеровский район
16	39:08:440001:233	Калининградская область, Нестеровский район, п. Чкалово
17	39:08:440001:102	Местоположение установлено относительно ориентира, расположенного в границах участка. Почтовый адрес ориентира: Калининградская область, Нестеровский район, южнее п. Чкалово
18	39:08:440003:65	Калининградская область, Нестеровский район, юго-западнее поселка Чкалово
19	39:08:440003:67	Местоположение установлено относительно ориентира, расположенного в границах участка. Почтовый адрес ориентира: Калининградская область, Нестеровский район, юго-западнее поселка Чкалово
20	39:08:440003:68	Местоположение установлено относительно ориентира, расположенного в границах участка. Почтовый адрес ориентира: Калининградская область, Нестеровский район, юго-западнее поселка Чкалово
21	39:08:440003:66	Местоположение установлено относительно ориентира, расположенного в границах участка. Почтовый адрес ориентира: Калининградская область, Нестеровский район, юго-западнее

1	2	3
		поселка Чкалово
22	39:08:440003:20	Местоположение установлено относительно ориентира, расположенного в границах участка. Почтовый адрес ориентира: Калининградская область, Нестеровский район, ЗАО «Ясное»
23	39:08:440005:46	Калининградская область, Нестеровский район, севернее поселка Дубовая Роща
24	39:08:440005:43	Местоположение установлено относительно ориентира, расположенного в границах участка. Почтовый адрес ориентира: Калининградская область, Нестеровский район, в границах ЗАО «Чистые Пруды», участок находится восточнее и северо-восточнее пос. Дубовая Роща
25	39:08:080002:10	Калининградская область, Нестеровский район, п. Дубовая Роща, пер. Школьный, ориентир – дом 6
26	39:08:440006:100	Местоположение установлено относительно ориентира, расположенного в границах участка. Почтовый адрес ориентира: Калининградская область, Нестеровский район, в границах ЗАО «Чистые Пруды»
27	39:08:440006:21	Местоположение установлено относительно ориентира, расположенного в границах участка. Почтовый адрес ориентира: Калининградская область, Нестеровский район, пос. Дмитриевка, в границах ЗАО «Чистые Пруды»
28	39:08:440006:102	Местоположение установлено относительно ориентира, расположенного в границах участка. Почтовый адрес ориентира: Калининградская область, Нестеровский район, в границах ЗАО «Чистые Пруды»
29	39:08:430011:53	Местоположение установлено относительно ориентира, расположенного в границах участка. Почтовый адрес ориентира: Калининградская область, Нестеровский район, в границах ЗАО «Чистые Пруды»
30	39:08:430011:39	Местоположение установлено относительно ориентира, расположенного в границах участка. Почтовый адрес ориентира: Калининградская область, Нестеровский район, ЗАО «Чистые Пруды»
31	39:08:430010:130	Местоположение установлено относительно ориентира, расположенного в границах участка. Почтовый адрес ориентира: Калининградская область, Нестеровский район, в границах ЗАО «Чистые Пруды»
32	39:08:340003:170	Калининградская область, Нестеровский район,

1	2	3
		п. Чистые Пруды, ул. Цветочная, ориентир – дом 8
33	39:08:430010:21	Местоположение установлено относительно ориентира, расположенного в границах участка. Почтовый адрес ориентира: Калининградская область, Нестеровский район, ЗАО «Чистые Пруды»
34	39:08:430010:1	Местоположение установлено относительно ориентира, расположенного в границах участка. Почтовый адрес ориентира: Калининградская область, Нестеровский район, пос. Дмитриевка, в границах ЗАО «Чистые Пруды»
35	39:08:430010:128	Местоположение установлено относительно ориентира, расположенного в границах участка. Почтовый адрес ориентира: Калининградская область, Нестеровский район, в границах ЗАО «Чистые Пруды»
36	39:08:520001:45	Местоположение установлено относительно ориентира, расположенного в границах участка. Почтовый адрес ориентира: Калининградская область, Нестеровский район, в границах ЗАО «Чистые Пруды»
37	39:08:520003:4	Местоположение установлено относительно ориентира, расположенного в границах участка. Почтовый адрес ориентира: Калининградская область, Нестеровский район, ЗАО «Чистые Пруды»
38	39:08:520003:55	Местоположение установлено относительно ориентира, расположенного в границах участка. Почтовый адрес ориентира: Калининградская область, Нестеровский район, в границах ЗАО «Чистые Пруды»
39	39:08:520003:56	Местоположение установлено относительно ориентира, расположенного в границах участка. Почтовый адрес ориентира: Калининградская область, Нестеровский район, в границах ЗАО «Чистые Пруды»
40	39:08:520003:51	Местоположение установлено относительно ориентира, расположенного в границах участка. Почтовый адрес ориентира: Калининградская область, Нестеровский район, в границах ЗАО «Чистые Пруды», на северо-восток от п. Мичуринское
41	39:08:520003:13	Местоположение установлено относительно ориентира, расположенного в границах участка. Почтовый адрес ориентира: Калининградская область, Нестеровский район, ЗАО «Чистые Пруды»

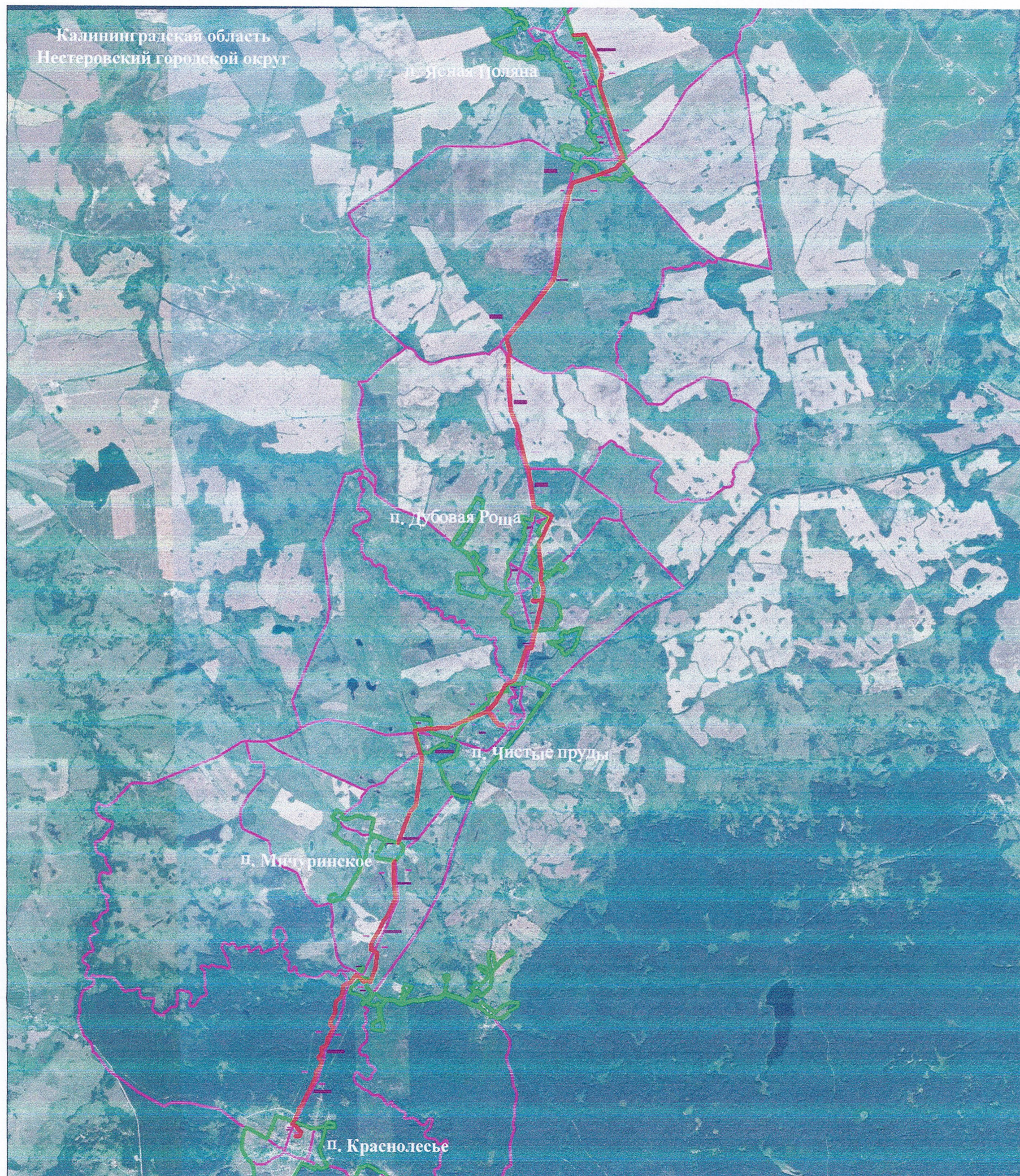
1	2	3
42	39:08:520003:20	Местоположение установлено относительно ориентира, расположенного в границах участка. Почтовый адрес ориентира: Калининградская область, Нестеровский район, в границах ЗАО «Чистые Пруды»
43	39:08:520002:10	Местоположение установлено относительно ориентира, расположенного в границах участка. Почтовый адрес ориентира: Калининградская область, Нестеровский район, юго-западнее пос. Мичуринское
44	39:08:520002:40	Местоположение установлено относительно ориентира, расположенного в границах участка. Почтовый адрес ориентира: Калининградская область, Нестеровский район, в границах ЗАО «Чистые Пруды»
45	39:08:520002:39	Местоположение установлено относительно ориентира, расположенного в границах участка. Почтовый адрес ориентира: Калининградская область, Нестеровский район, ЗАО «Чистые Пруды»
46	39:08:520002:41	Местоположение установлено относительно ориентира, расположенного в границах участка. Почтовый адрес ориентира: Калининградская область, Нестеровский район, в границах ЗАО «Чистые Пруды»
47	39:08:520002:93	Местоположение установлено относительно ориентира, расположенного в границах участка. Почтовый адрес ориентира: Калининградская область, Нестеровский район, северо-западнее п. Токаревка
48	39:08:520002:48	Местоположение установлено относительно ориентира, расположенного в границах участка. Почтовый адрес ориентира: Калининградская область, Нестеровский район, ЗАО «Чистые Пруды»
49	39:08:530005:33	Местоположение установлено относительно ориентира, расположенного в границах участка. Почтовый адрес ориентира: Калининградская область, Нестеровский район, ЗАО «Чистые Пруды»
50	39:08:530005:46	Местоположение установлено относительно ориентира, расположенного в границах участка. Почтовый адрес ориентира: Калининградская область, Нестеровский район, в границах ЗАО «Чистые Пруды», южнее пос. Мичуринское
51	39:08:530005:6	Местоположение установлено относительно ориентира, расположенного в границах участка.

1	2	3
		Почтовый адрес ориентира: Калининградская область, Нестеровский район, в границах ЗАО «Чистые Пруды»
52	39:08:530005:9	Местоположение установлено относительно ориентира, расположенного в границах участка. Почтовый адрес ориентира: Калининградская область, Нестеровский район, ЗАО «Чистые Пруды»
53	39:08:550002:139	Калининградская область, Нестеровский район, п. Токаревка
54	39:08:520004:17	Местоположение установлено относительно ориентира, расположенного в границах участка. Почтовый адрес ориентира: Калининградская область, Нестеровский район, п. Чистые Пруды
55	39:08:140001:1	Калининградская область, Нестеровский район, п. Краснолесье
56	39:08:140002:2	Местоположение установлено относительно ориентира, расположенного в границах участка. Почтовый адрес ориентира: Калининградская область, Нестеровский район
57	39:08:350003:3	Местоположение установлено относительно ориентира, расположенного за пределами участка. Почтовый адрес ориентира: Калининградская область, Нестеровский район, п. Ясная Поляна, ул. Чкалова

УТВЕРЖДЕНЫ
постановлением Правительства
Калининградской области
от 02 июня 2023 г. № 253

ГРАНИЦЫ публичного сервитута

Глава 1. Схема расположения границ публичного сервитута



Условные обозначения:

- границы публичного сервитута
- границы населенных пунктов
- границы кадастрового квартала

Глава 2. Описание границ публичного сервитута

Объект: «Газопровод межпоселковый п. Ясная Поляна – п. Чкалово – п. Дубовая Роща – п. Чистые Пруды – п. Краснолесье Нестеровского городского округа».

Площадь: 318919 м².

Система координат: МСК-39.

Метод определения координат: аналитический метод.

Перечень координат характерных точек границ публичного сервитута:

№ п/п	Обозначение характерных точек границ	Система координат кадастрового района		Средняя квадратическая погрешность положения характерных точек (Mt) в метрах
		X, м	Y, м	
1	2	3	4	5
1	1	324816.28	1312314.63	0.10
2	2	324828.77	1312312.13	0.10
3	3	324834.56	1312314.33	0.10
4	4	324821.25	1312316.54	0.10
5	5	324942.13	1312362.57	0.10
6	6	324943.28	1312355.73	0.10
7	7	324946.46	1312356.94	0.10
8	8	324945.33	1312363.81	0.10
9	9	325107.02	1312425.35	0.10
10	10	325222.29	1312528.69	0.10
11	11	326004.18	1312636.57	0.10
12	12	326095.07	1312630.09	0.10
13	13	326143.73	1312604.93	0.10
14	14	326450.81	1312522.62	0.10
15	15	326473.01	1312520.65	0.10
16	16	326472.74	1312513.86	0.10
17	17	326493.22	1312512.05	0.10
18	18	326493.42	1312518.88	0.10
19	19	326516.78	1312516.80	0.10
20	20	326520.31	1312557.62	0.10
21	21	326523.84	1312555.11	0.10
22	22	326524.31	1312560.27	0.10
23	23	326520.91	1312562.67	0.10
24	24	326529.27	1312680.17	0.10
25	25	326551.81	1312721.00	0.10
26	26	326538.55	1312856.52	0.10
27	27	326568.65	1312946.84	0.10

1	2	3	4	5
28	28	326559.38	1313072.74	0.10
29	29	326722.09	1313464.74	0.10
30	30	326808.81	1313671.61	0.10
31	31	326836.38	1313744.86	0.10
32	32	326848.40	1313756.60	0.10
33	33	326792.79	1313813.21	0.10
34	34	326690.76	1313879.35	0.10
35	35	326628.42	1313937.62	0.10
36	36	326605.92	1313966.80	0.10
37	37	326626.43	1313997.71	0.10
38	38	326608.93	1314032.21	0.10
39	39	326614.04	1314034.69	0.10
40	40	326608.36	1314045.84	0.10
41	41	326609.17	1314046.46	0.10
42	42	326614.93	1314035.15	0.10
43	43	326621.76	1314038.74	0.10
44	44	326632.70	1314014.73	0.10
45	45	326637.87	1314001.32	0.10
46	46	326640.30	1313992.85	0.10
47	47	326623.60	1313967.40	0.10
48	48	326638.73	1313947.67	0.10
49	49	326699.65	1313890.74	0.10
50	50	326801.94	1313824.43	0.10
51	51	326856.46	1313768.95	0.10
52	52	326906.20	1313817.54	0.10
53	53	326903.97	1313819.83	0.10
54	54	326939.73	1313854.77	0.10
55	55	326941.97	1313852.48	0.10
56	56	327009.22	1313918.16	0.10
57	57	327080.56	1313949.60	0.10
58	58	327258.28	1314055.29	0.10
59	59	327293.15	1314063.37	0.10
60	60	327311.15	1314097.75	0.10
61	61	327317.20	1314094.66	0.10
62	62	327361.94	1314180.11	0.10
63	63	327356.35	1314183.20	0.10
64	64	327380.57	1314230.36	0.10
65	65	327490.90	1314287.67	0.10
66	66	327933.21	1314442.80	0.10
67	67	327954.12	1314448.04	0.10
68	68	327947.79	1314475.24	0.10
69	69	327954.44	1314476.69	0.10

1	2	3	4	5
70	70	327949.43	1314498.22	0.10
71	71	327942.78	1314496.79	0.10
72	72	327938.57	1314514.94	0.10
73	73	327946.06	1314526.80	0.10
74	74	328248.54	1314593.32	0.10
75	75	328247.40	1314586.03	0.10
76	76	328250.45	1314586.70	0.10
77	77	328251.60	1314593.92	0.10
78	78	328537.32	1314656.67	0.10
79	79	328536.63	1314659.80	0.10
80	80	328585.47	1314670.53	0.10
81	81	328586.16	1314667.40	0.10
82	82	328878.89	1314731.70	0.10
83	83	328991.06	1314735.19	0.10
84	84	329042.87	1314708.06	0.10
85	85	329074.58	1314712.27	0.10
86	86	329089.64	1314700.77	0.10
87	87	329085.32	1314695.51	0.10
88	88	329097.82	1314685.96	0.10
89	89	329100.91	1314692.16	0.10
90	90	329106.22	1314688.10	0.10
91	91	329315.73	1314695.22	0.10
92	92	329528.53	1314669.84	0.10
93	93	329707.71	1314656.51	0.10
94	94	329745.52	1314649.82	0.10
95	95	329881.19	1314723.66	0.10
96	96	330245.03	1314879.18	0.10
97	97	330341.53	1314707.52	0.10
98	98	330351.19	1314685.84	0.10
99	99	330354.11	1314687.15	0.10
100	100	330374.45	1314641.47	0.10
101	101	330371.53	1314640.17	0.10
102	102	330402.30	1314571.06	0.10
103	103	330612.33	1314542.16	0.10
104	104	330684.29	1314534.30	0.10
105	105	330734.21	1314526.53	0.10
106	106	330733.18	1314519.82	0.10
107	107	330760.00	1314515.64	0.10
108	108	330760.96	1314522.37	0.10
109	109	330842.45	1314509.69	0.10
110	110	330962.31	1314487.09	0.10
111	111	331026.49	1314482.47	0.10

1	2	3	4	5
112	112	331054.22	1314465.13	0.10
113	113	331046.95	1314461.67	0.10
114	114	331055.28	1314456.47	0.10
115	115	331062.24	1314460.14	0.10
116	116	331081.51	1314448.11	0.10
117	117	331150.98	1314432.21	0.10
118	118	331469.45	1314351.35	0.10
119	119	331779.51	1314283.90	0.10
120	120	332045.79	1314171.68	0.10
121	121	332439.95	1314142.90	0.10
122	122	332734.02	1314132.96	0.10
123	123	332734.12	1314136.15	0.10
124	124	332784.09	1314134.47	0.10
125	125	332783.98	1314131.29	0.10
126	126	332971.57	1314124.94	0.10
127	127	333002.82	1314137.54	0.10
128	128	333006.83	1314131.78	0.10
129	129	333044.44	1314146.91	0.10
130	130	333043.53	1314153.90	0.10
131	131	333058.73	1314159.96	0.10
132	132	333163.52	1314122.80	0.10
133	133	333207.40	1314111.02	0.10
134	134	333292.24	1314097.88	0.10
135	135	333303.51	1314107.08	0.10
136	136	333571.20	1314325.71	0.10
137	137	333850.25	1314553.62	0.10
138	138	334069.75	1314727.90	0.10
139	139	334289.16	1314902.11	0.10
140	140	334332.29	1314914.95	0.10
141	141	334333.18	1314911.58	0.10
142	142	334348.10	1314916.07	0.10
143	143	334347.06	1314919.52	0.10
144	144	334361.66	1314923.90	0.10
145	145	334409.19	1314926.90	0.10
146	146	334406.32	1314922.98	0.10
147	147	334414.07	1314923.45	0.10
148	148	334416.88	1314927.24	0.10
149	149	334440.10	1314928.61	0.10
150	150	334583.14	1314971.14	0.10
151	151	335319.53	1315046.79	0.10
152	152	335703.01	1315158.77	0.10
153	153	335725.18	1315156.49	0.10

1	2	3	4	5
154	154	335724.96	1315152.92	0.10
155	155	335740.01	1315151.34	0.10
156	156	335740.28	1315154.93	0.10
157	157	335761.55	1315152.74	0.10
158	158	335827.56	1315184.87	0.10
159	159	335974.66	1315229.74	0.10
160	160	336090.83	1315607.12	0.10
161	161	336095.06	1315609.01	0.10
162	162	336109.20	1315655.01	0.10
163	163	336105.58	1315655.46	0.10
164	164	336123.75	1315714.55	0.10
165	165	336148.65	1315774.78	0.10
166	166	336223.38	1315970.58	0.10
167	167	336299.17	1316034.32	0.10
168	168	336321.05	1316057.66	0.10
169	169	336323.66	1316055.18	0.10
170	170	336340.54	1316073.18	0.10
171	171	336337.91	1316075.80	0.10
172	172	336374.55	1316114.73	0.10
173	173	336396.70	1316109.98	0.10
174	174	336396.07	1316106.44	0.10
175	175	336410.21	1316103.42	0.10
176	176	336410.78	1316107.32	0.10
177	177	336443.46	1316099.98	0.10
178	178	336620.27	1316032.41	0.10
179	179	336841.91	1315957.22	0.10
180	180	336871.33	1315953.13	0.10
181	181	336872.99	1315949.27	0.10
182	182	336887.26	1315947.29	0.10
183	183	336885.92	1315951.11	0.10
184	184	336908.58	1315947.96	0.10
185	185	336936.79	1315936.37	0.10
186	186	337238.73	1315836.65	0.10
187	187	337654.60	1315695.93	0.10
188	188	337688.48	1315692.07	0.10
189	189	337687.23	1315688.42	0.10
190	190	337703.87	1315686.70	0.10
191	191	337704.95	1315690.21	0.10
192	192	337729.33	1315687.43	0.10
193	193	337772.87	1315714.19	0.10
194	194	337823.55	1315728.99	0.10
195	195	337871.28	1315731.42	0.10

1	2	3	4	5
196	196	338007.63	1315707.86	0.10
197	197	338113.04	1315680.91	0.10
198	198	338192.35	1315640.08	0.10
199	199	338192.75	1315635.83	0.10
200	200	338201.26	1315631.45	0.10
201	201	338200.91	1315635.67	0.10
202	202	338555.63	1315453.07	0.10
203	203	338535.85	1315249.53	0.10
204	204	338545.47	1315238.70	0.10
205	205	338536.49	1315230.73	0.10
206	206	338520.91	1315244.66	0.10
207	207	338529.32	1315331.17	0.10
208	208	338526.13	1315331.48	0.10
209	209	338530.97	1315381.24	0.10
210	210	338534.15	1315380.94	0.10
211	211	338540.36	1315444.74	0.10
212	212	338202.29	1315618.77	0.10
213	213	338201.64	1315626.75	0.10
214	214	338193.20	1315631.10	0.10
215	215	338193.95	1315623.06	0.10
216	216	338107.90	1315667.36	0.10
217	217	338004.61	1315693.77	0.10
218	218	337870.41	1315716.96	0.10
219	219	337825.97	1315714.69	0.10
220	220	337778.76	1315700.91	0.10
221	221	337732.64	1315672.56	0.10
222	222	337699.58	1315676.26	0.10
223	223	337702.67	1315682.81	0.10
224	224	337685.98	1315684.77	0.10
225	225	337683.71	1315678.14	0.10
226	226	337651.45	1315681.79	0.10
227	227	337234.17	1315822.99	0.10
228	228	336931.78	1315922.86	0.10
229	229	336904.79	1315933.95	0.10
230	230	336891.26	1315935.87	0.10
231	231	336888.76	1315942.99	0.10
232	232	336874.75	1315944.98	0.10
233	233	336877.82	1315937.70	0.10
234	234	336838.58	1315943.15	0.10
235	235	336616.79	1316018.32	0.10
236	236	336439.36	1316086.13	0.10
237	237	336427.95	1316088.58	0.10

1	2	3	4	5
238	238	336423.27	1316066.72	0.10
239	239	336422.22	1316028.87	0.10
240	240	336407.83	1316029.27	0.10
241	241	336408.04	1316037.25	0.10
242	242	336399.66	1316037.48	0.10
243	243	336399.74	1316038.47	0.10
244	244	336408.08	1316038.25	0.10
245	245	336408.91	1316068.17	0.10
246	246	336413.87	1316091.59	0.10
247	247	336408.67	1316092.71	0.10
248	248	336409.64	1316099.45	0.10
249	249	336395.54	1316102.50	0.10
250	250	336394.83	1316095.66	0.10
251	251	336379.49	1316098.95	0.10
252	252	336348.32	1316065.85	0.10
253	253	336343.45	1316070.44	0.10
254	254	336326.56	1316052.43	0.10
255	255	336331.47	1316047.78	0.10
256	256	336309.07	1316023.83	0.10
257	257	336235.51	1315961.96	0.10
258	258	336211.14	1315898.12	0.10
259	259	336214.13	1315896.98	0.10
260	260	336196.30	1315850.27	0.10
261	261	336193.31	1315851.41	0.10
262	262	336162.05	1315769.49	0.10
263	263	336137.32	1315709.67	0.10
264	264	336120.33	1315654.32	0.10
265	265	336117.15	1315655.05	0.10
266	266	336113.34	1315654.86	0.10
267	267	336099.97	1315611.38	0.10
268	268	336103.47	1315612.33	0.10
269	269	336105.09	1315612.22	0.10
270	270	336106.07	1315611.86	0.10
271	271	336107.05	1315611.21	0.10
272	272	335986.18	1315218.21	0.10
273	273	335832.84	1315171.43	0.10
274	274	335764.16	1315137.99	0.10
275	275	335739.18	1315140.57	0.10
276	276	335739.70	1315147.35	0.10
277	277	335724.71	1315148.88	0.10
278	278	335723.88	1315142.14	0.10
279	279	335704.34	1315144.16	0.10

1	2	3	4	5
280	280	335322.31	1315032.60	0.10
281	281	335230.89	1315023.21	0.10
282	282	335231.21	1315020.02	0.10
283	283	335181.48	1315014.91	0.10
284	284	335181.15	1315018.10	0.10
285	285	334585.95	1314956.96	0.10
286	286	334442.61	1314914.33	0.10
287	287	334405.85	1314912.31	0.10
288	288	334410.97	1314919.25	0.10
289	289	334403.25	1314918.78	0.10
290	290	334397.79	1314911.31	0.10
291	291	334364.19	1314909.63	0.10
292	292	334351.21	1314905.72	0.10
293	293	334349.25	1314912.24	0.10
294	294	334334.22	1314907.72	0.10
295	295	334335.97	1314901.14	0.10
296	296	334304.23	1314891.61	0.10
297	297	334303.31	1314894.67	0.10
298	298	334080.83	1314718.31	0.10
299	299	333859.29	1314542.40	0.10
300	300	333580.17	1314314.44	0.10
301	301	333312.35	1314095.71	0.10
302	302	333296.37	1314082.66	0.10
303	303	333204.42	1314096.91	0.10
304	304	333159.24	1314109.04	0.10
305	305	333059.05	1314144.58	0.10
306	306	333043.87	1314138.60	0.10
307	307	333044.13	1314142.46	0.10
308	308	333009.18	1314128.41	0.10
309	309	333011.28	1314125.41	0.10
310	310	332974.12	1314110.44	0.10
311	311	332439.18	1314128.52	0.10
312	312	332042.38	1314157.49	0.10
313	313	331775.14	1314270.12	0.10
314	314	331466.15	1314337.34	0.10
315	315	331147.66	1314418.19	0.10
316	316	331075.93	1314434.61	0.10
317	317	331047.52	1314452.38	0.10
318	318	331051.18	1314454.31	0.10
319	319	331041.79	1314460.18	0.10
320	320	331037.70	1314458.54	0.10
321	321	331021.89	1314468.36	0.10

1	2	3	4	5
322	322	330960.45	1314472.79	0.10
323	323	330840.00	1314495.50	0.10
324	324	330758.93	1314508.14	0.10
325	325	330759.43	1314511.68	0.10
326	326	330732.58	1314515.86	0.10
327	327	330732.03	1314512.30	0.10
328	328	330682.41	1314520.03	0.10
329	329	330610.57	1314527.87	0.10
330	330	330392.41	1314557.88	0.10
331	331	330328.65	1314701.05	0.10
332	332	330238.81	1314860.87	0.10
333	333	329887.48	1314710.69	0.10
334	334	329747.97	1314634.76	0.10
335	335	329705.92	1314642.21	0.10
336	336	329527.14	1314655.51	0.10
337	337	329315.12	1314680.79	0.10
338	338	329101.57	1314673.53	0.10
339	339	329094.36	1314679.04	0.10
340	340	329096.00	1314682.32	0.10
341	341	329082.78	1314692.42	0.10
342	342	329080.50	1314689.63	0.10
343	343	329070.57	1314697.22	0.10
344	344	329040.24	1314693.19	0.10
345	345	328987.73	1314720.68	0.10
346	346	328880.67	1314717.35	0.10
347	347	328775.91	1314694.34	0.10
348	348	328777.20	1314688.48	0.10
349	349	328770.55	1314545.25	0.10
350	350	328782.52	1314544.70	0.10
351	351	328782.38	1314543.70	0.10
352	352	328770.51	1314544.25	0.10
353	353	328770.13	1314536.26	0.10
354	354	328755.75	1314536.93	0.10
355	355	328762.73	1314687.25	0.10
356	356	328761.85	1314691.25	0.10
357	357	328249.17	1314578.64	0.10
358	358	328249.78	1314582.46	0.10
359	359	328246.74	1314581.79	0.10
360	360	328246.14	1314577.99	0.10
361	361	327955.02	1314514.02	0.10
362	362	327953.96	1314512.33	0.10
363	363	327956.86	1314499.83	0.10

1	2	3	4	5
364	364	327953.34	1314499.07	0.10
365	365	327958.35	1314477.54	0.10
366	366	327961.86	1314478.31	0.10
367	367	327971.33	1314437.52	0.10
368	368	327937.34	1314429.00	0.10
369	369	327496.63	1314274.42	0.10
370	370	327391.23	1314219.67	0.10
371	371	327368.77	1314176.33	0.10
372	372	327365.44	1314178.17	0.10
373	373	327320.77	1314092.84	0.10
374	374	327323.46	1314091.46	0.10
375	375	327302.84	1314050.83	0.10
376	376	327263.71	1314041.77	0.10
377	377	327087.16	1313936.78	0.10
378	378	327017.41	1313906.04	0.10
379	379	326851.36	1313743.79	0.10
380	380	326822.16	1313666.22	0.10
381	381	326735.37	1313459.17	0.10
382	382	326574.00	1313070.38	0.10
383	383	326583.22	1312945.02	0.10
384	384	326553.18	1312854.87	0.10
385	385	326564.55	1312738.69	0.10
386	386	326560.43	1312738.29	0.10
387	387	326561.90	1312727.38	0.10
388	388	326565.59	1312727.74	0.10
389	389	326566.76	1312717.04	0.10
390	390	326564.43	1312714.07	0.10
391	391	326543.44	1312676.04	0.10
392	392	326534.54	1312553.02	0.10
393	393	326528.08	1312557.59	0.10
394	394	326527.62	1312552.42	0.10
395	395	326534.03	1312547.86	0.10
396	396	326530.21	1312505.47	0.10
397	397	326524.60	1312501.67	0.10
398	398	326492.99	1312504.44	0.10
399	399	326493.10	1312508.05	0.10
400	400	326472.58	1312509.86	0.10
401	401	326472.43	1312506.28	0.10
402	402	326448.30	1312508.38	0.10
403	403	326138.50	1312591.43	0.10
404	404	326091.09	1312615.93	0.10
405	405	326004.65	1312622.10	0.10

1	2	3	4	5
406	406	325228.62	1312515.03	0.10
407	407	325114.65	1312412.84	0.10
408	408	324948.10	1312349.43	0.10
409	409	324947.26	1312352.96	0.10
410	410	324943.95	1312351.70	0.10
411	411	324944.56	1312348.08	0.10
412	412	324849.43	1312311.86	0.10
413	413	324842.38	1312313.03	0.10
414	414	324836.15	1312310.66	0.10
415	415	324842.78	1312309.33	0.10
416	416	324782.73	1312286.47	0.10
417	417	324740.84	1312271.20	0.10
418	418	324741.00	1312275.09	0.10
419	419	324737.44	1312273.80	0.10
420	420	324737.28	1312269.91	0.10
421	421	324581.81	1312213.25	0.10
422	422	324580.96	1312216.77	0.10
423	423	324568.41	1312212.20	0.10
424	424	324567.51	1312216.12	0.10
425	425	324580.01	1312220.68	0.10
426	426	324578.40	1312227.33	0.10
427	427	324737.92	1312285.47	0.10
428	428	324737.62	1312278.12	0.10
429	429	324741.17	1312279.41	0.10
430	430	324741.47	1312286.76	0.10
431	431	324777.70	1312299.96	0.10
432	1	324816.28	1312314.63	0.10
433	432	324265.12	1312168.35	0.10
434	433	324267.07	1312153.29	0.10
435	434	324217.67	1312129.38	0.10
436	435	323922.98	1312141.27	0.10
437	436	323901.96	1312135.52	0.10
438	437	323843.87	1312141.24	0.10
439	438	323842.10	1312145.03	0.10
440	439	323810.62	1312148.13	0.10
441	440	323812.52	1312144.46	0.10
442	441	323763.45	1312149.16	0.10
443	442	323624.70	1312168.37	0.10
444	443	323332.59	1312036.14	0.10
445	444	323231.56	1311959.81	0.10
446	445	323062.71	1311880.03	0.10
447	446	323031.65	1311861.52	0.10

1	2	3	4	5
448	447	323032.64	1311866.30	0.10
449	448	323028.53	1311863.85	0.10
450	449	323027.58	1311859.15	0.10
451	450	322863.91	1311761.53	0.10
452	451	322804.38	1311737.38	0.10
453	452	322789.80	1311747.55	0.10
454	453	322791.27	1311750.91	0.10
455	454	322787.15	1311753.78	0.10
456	455	322784.65	1311751.15	0.10
457	456	322772.03	1311759.95	0.10
458	457	322728.30	1311738.70	0.10
459	458	322702.84	1311789.99	0.10
460	459	322706.10	1311791.55	0.10
461	460	322689.95	1311824.13	0.10
462	461	322686.61	1311822.76	0.10
463	462	322675.63	1311844.92	0.10
464	463	322441.83	1311827.92	0.10
465	464	322257.45	1311763.21	0.10
466	465	322181.06	1311734.80	0.10
467	466	322185.92	1311717.70	0.10
468	467	322182.45	1311716.72	0.10
469	468	322192.30	1311682.04	0.10
470	469	322195.77	1311683.03	0.10
471	470	322200.56	1311666.13	0.10
472	471	322184.34	1311629.10	0.10
473	472	322196.14	1311616.26	0.10
474	473	322193.96	1311613.38	0.10
475	474	322197.08	1311610.00	0.10
476	475	322199.32	1311612.88	0.10
477	476	322246.57	1311561.71	0.10
478	477	322243.85	1311559.35	0.10
479	478	322258.12	1311543.90	0.10
480	479	322260.76	1311546.34	0.10
481	480	322303.23	1311500.34	0.10
482	481	322302.75	1311491.01	0.10
483	482	322247.46	1311442.35	0.10
484	483	322172.92	1311393.14	0.10
485	484	322154.99	1311353.26	0.10
486	485	322151.17	1311353.53	0.10
487	486	322134.15	1311315.66	0.10
488	487	322138.07	1311315.60	0.10
489	488	322115.00	1311264.28	0.10

1	2	3	4	5
490	489	322062.35	1311257.75	0.10
491	490	322021.13	1311264.18	0.10
492	491	322000.29	1311251.26	0.10
493	492	321980.05	1311250.53	0.10
494	493	321966.25	1311243.39	0.10
495	494	321935.94	1311241.78	0.10
496	495	321905.22	1311220.76	0.10
497	496	321865.11	1311178.24	0.10
498	497	321857.15	1311159.28	0.10
499	498	321822.64	1311141.67	0.10
500	499	321799.16	1311138.02	0.10
501	500	321784.96	1311134.29	0.10
502	501	321776.52	1311133.54	0.10
503	502	321747.57	1311124.54	0.10
504	503	321733.36	1311126.13	0.10
505	504	321715.75	1311131.23	0.10
506	505	321704.09	1311129.36	0.10
507	506	321688.19	1311125.89	0.10
508	507	321673.24	1311134.50	0.10
509	508	321648.79	1311131.87	0.10
510	509	321641.80	1311128.53	0.10
511	510	321631.67	1311121.52	0.10
512	511	321609.52	1311112.63	0.10
513	512	321589.49	1311101.03	0.10
514	513	321560.66	1311087.40	0.10
515	514	321553.20	1311083.60	0.10
516	515	321523.53	1311062.86	0.10
517	516	321507.51	1311057.24	0.10
518	517	321490.30	1311054.30	0.10
519	518	321475.70	1311048.35	0.10
520	519	321464.40	1311044.45	0.10
521	520	321454.84	1311041.88	0.10
522	521	321429.97	1311043.05	0.10
523	522	321414.54	1311054.17	0.10
524	523	321408.40	1311069.54	0.10
525	524	321396.10	1311081.83	0.10
526	525	321381.75	1311091.45	0.10
527	526	321378.19	1311092.26	0.10
528	527	321365.53	1311087.79	0.10
529	528	321347.94	1311083.78	0.10
530	529	321324.39	1311068.80	0.10
531	530	321299.55	1311055.24	0.10

1	2	3	4	5
532	531	321287.75	1311048.07	0.10
533	532	321276.64	1311038.29	0.10
534	533	321269.92	1311034.30	0.10
535	534	321244.82	1311035.11	0.10
536	535	321230.22	1311031.93	0.10
537	536	321227.47	1311014.59	0.10
538	537	321222.90	1311008.38	0.10
539	538	321217.51	1311003.27	0.10
540	539	321209.31	1310996.67	0.10
541	540	321190.18	1310998.10	0.10
542	541	321181.58	1310994.75	0.10
543	542	321175.30	1310994.75	0.10
544	543	321162.38	1310990.33	0.10
545	544	321137.57	1310990.33	0.10
546	545	321132.01	1310993.15	0.10
547	546	321115.93	1310983.19	0.10
548	547	321101.47	1310979.01	0.10
549	548	321087.55	1310970.20	0.10
550	549	321067.63	1310955.81	0.10
551	550	321057.66	1310940.57	0.10
552	551	321055.66	1310934.91	0.10
553	552	321052.33	1310921.68	0.10
554	553	321045.34	1310898.75	0.10
555	554	321038.69	1310892.05	0.10
556	555	321031.05	1310888.38	0.10
557	556	321020.46	1310887.94	0.10
558	557	320999.49	1310891.83	0.10
559	558	320947.40	1310890.65	0.10
560	559	320927.33	1310887.67	0.10
561	560	320919.32	1310884.22	0.10
562	561	320904.69	1310856.75	0.10
563	562	320887.54	1310840.51	0.10
564	563	320868.64	1310836.01	0.10
565	564	320854.68	1310842.67	0.10
566	565	320838.23	1310860.87	0.10
567	566	320805.16	1310887.95	0.10
568	567	320796.92	1310890.11	0.10
569	568	320781.06	1310883.28	0.10
570	569	320766.73	1310880.78	0.10
571	570	320757.14	1310875.84	0.10
572	571	320741.53	1310870.03	0.10
573	572	320734.53	1310869.20	0.10

1	2	3	4	5
574	573	320707.41	1310858.08	0.10
575	574	320658.07	1310818.30	0.10
576	575	320642.07	1310803.77	0.10
577	576	320635.19	1310799.40	0.10
578	577	320618.82	1310790.53	0.10
579	578	320609.55	1310786.95	0.10
580	579	320598.01	1310788.37	0.10
581	580	320581.24	1310791.85	0.10
582	581	320569.26	1310791.35	0.10
583	582	320560.75	1310788.66	0.10
584	583	320551.97	1310785.47	0.10
585	584	320541.00	1310782.83	0.10
586	585	320527.53	1310777.52	0.10
587	586	320494.96	1310763.81	0.10
588	587	320480.22	1310759.32	0.10
589	588	320474.56	1310753.83	0.10
590	589	320459.48	1310748.78	0.10
591	590	320424.92	1310733.26	0.10
592	591	320352.43	1310695.54	0.10
593	592	320325.16	1310683.48	0.10
594	593	320255.68	1310646.25	0.10
595	594	320232.29	1310636.65	0.10
596	595	320210.10	1310626.64	0.10
597	596	320182.25	1310613.45	0.10
598	597	320151.16	1310597.50	0.10
599	598	320132.31	1310589.58	0.10
600	599	320115.07	1310582.12	0.10
601	600	320102.18	1310575.31	0.10
602	601	320076.98	1310565.43	0.10
603	602	320057.22	1310556.73	0.10
604	603	320036.32	1310532.69	0.10
605	604	320022.55	1310527.32	0.10
606	605	320007.36	1310500.43	0.10
607	606	319961.87	1310497.59	0.10
608	607	319948.05	1310493.30	0.10
609	608	319922.98	1310480.73	0.10
610	609	319906.08	1310473.60	0.10
611	610	319895.56	1310464.37	0.10
612	611	319878.15	1310458.16	0.10
613	612	319864.74	1310451.86	0.10
614	613	319847.32	1310444.14	0.10
615	614	319820.42	1310434.88	0.10

1	2	3	4	5
616	615	319761.43	1310393.38	0.10
617	616	319732.82	1310379.59	0.10
618	617	319718.60	1310406.92	0.10
619	618	319721.87	1310408.61	0.10
620	619	319714.33	1310423.22	0.10
621	620	319711.14	1310421.57	0.10
622	621	319698.67	1310445.69	0.10
623	622	319631.95	1310490.87	0.10
624	623	319591.64	1310534.06	0.10
625	624	319535.67	1310514.27	0.10
626	625	319528.16	1310493.53	0.10
627	626	319533.91	1310443.85	0.10
628	627	319519.60	1310442.19	0.10
629	628	319518.68	1310450.14	0.10
630	629	319515.80	1310449.81	0.10
631	630	319515.89	1310450.82	0.10
632	631	319518.56	1310451.13	0.10
633	632	319513.47	1310495.25	0.10
634	633	319524.46	1310525.58	0.10
635	634	319595.73	1310550.77	0.10
636	635	319641.20	1310502.06	0.10
637	636	319664.07	1310486.54	0.10
638	637	319665.87	1310489.19	0.10
639	638	319707.26	1310461.14	0.10
640	639	319705.46	1310458.49	0.10
641	640	319709.78	1310455.56	0.10
642	641	319723.93	1310428.18	0.10
643	642	319717.90	1310425.01	0.10
644	643	319725.40	1310410.50	0.10
645	644	319731.41	1310413.55	0.10
646	645	319739.18	1310398.64	0.10
647	646	319754.11	1310405.84	0.10
648	647	319795.26	1310434.79	0.10
649	648	319844.35	1310451.69	0.10
650	649	319861.38	1310459.23	0.10
651	650	319875.06	1310465.66	0.10
652	651	319891.38	1310471.48	0.10
653	652	319901.73	1310480.55	0.10
654	653	319919.59	1310488.09	0.10
655	654	319945.01	1310500.84	0.10
656	655	319960.40	1310505.61	0.10
657	656	320002.47	1310508.24	0.10

1	2	3	4	5
658	657	320016.92	1310533.81	0.10
659	658	320031.51	1310539.51	0.10
660	659	320052.30	1310563.42	0.10
661	660	320073.87	1310572.91	0.10
662	661	320098.80	1310582.68	0.10
663	662	320111.56	1310589.42	0.10
664	663	320129.13	1310597.04	0.10
665	664	320147.74	1310604.85	0.10
666	665	320178.67	1310620.72	0.10
667	666	320206.70	1310634.00	0.10
668	667	320229.09	1310644.09	0.10
669	668	320252.22	1310653.59	0.10
670	669	320321.61	1310690.76	0.10
671	670	320348.91	1310702.84	0.10
672	671	320421.40	1310740.55	0.10
673	672	320456.52	1310756.33	0.10
674	673	320470.24	1310760.93	0.10
675	674	320475.99	1310766.50	0.10
676	675	320492.21	1310771.43	0.10
677	676	320524.47	1310785.02	0.10
678	677	320538.56	1310790.57	0.10
679	678	320549.48	1310793.20	0.10
680	679	320557.22	1310796.03	0.10
681	680	320567.85	1310799.40	0.10
682	681	320581.91	1310799.98	0.10
683	682	320599.32	1310796.36	0.10
684	683	320608.52	1310795.24	0.10
685	684	320615.42	1310797.90	0.10
686	685	320631.08	1310806.39	0.10
687	686	320637.14	1310810.23	0.10
688	687	320652.81	1310824.46	0.10
689	688	320703.24	1310865.13	0.10
690	689	320732.48	1310877.12	0.10
691	690	320739.62	1310877.96	0.10
692	691	320753.86	1310883.26	0.10
693	692	320764.12	1310888.54	0.10
694	693	320778.73	1310891.09	0.10
695	694	320796.27	1310898.65	0.10
696	695	320808.93	1310895.33	0.10
697	696	320843.83	1310866.75	0.10
698	697	320859.62	1310849.29	0.10
699	698	320869.55	1310844.55	0.10

1	2	3	4	5
700	699	320883.55	1310847.89	0.10
701	700	320898.16	1310861.72	0.10
702	701	320913.51	1310890.53	0.10
703	702	320925.10	1310895.53	0.10
704	703	320946.72	1310898.74	0.10
705	704	321000.13	1310899.95	0.10
706	705	321021.04	1310896.07	0.10
707	706	321029.04	1310896.41	0.10
708	707	321033.93	1310898.75	0.10
709	708	321038.17	1310903.03	0.10
710	709	321044.52	1310923.85	0.10
711	710	321047.90	1310937.25	0.10
712	711	321050.36	1310944.19	0.10
713	712	321061.67	1310961.49	0.10
714	713	321082.81	1310976.76	0.10
715	714	321098.11	1310986.48	0.10
716	715	321112.62	1310990.66	0.10
717	716	321131.61	1311002.44	0.10
718	717	321139.51	1310998.42	0.10
719	718	321161.03	1310998.42	0.10
720	719	321173.96	1311002.85	0.10
721	720	321180.06	1311002.85	0.10
722	721	321188.95	1311006.32	0.10
723	722	321206.72	1311004.98	0.10
724	723	321212.18	1311009.38	0.10
725	724	321216.80	1311013.76	0.10
726	725	321219.78	1311017.80	0.10
727	726	321223.09	1311038.66	0.10
728	727	321244.08	1311043.23	0.10
729	728	321267.82	1311042.48	0.10
730	729	321271.86	1311044.87	0.10
731	730	321282.93	1311054.62	0.10
732	731	321295.51	1311062.26	0.10
733	732	321320.27	1311075.78	0.10
734	733	321344.78	1311091.37	0.10
735	734	321363.27	1311095.58	0.10
736	735	321377.70	1311100.68	0.10
737	736	321385.00	1311099.02	0.10
738	737	321401.50	1311087.97	0.10
739	738	321415.31	1311074.08	0.10
740	739	321421.18	1311059.36	0.10
741	740	321432.75	1311051.02	0.10

1	2	3	4	5
742	741	321453.96	1311050.03	0.10
743	742	321461.93	1311052.17	0.10
744	743	321472.85	1311055.93	0.10
745	744	321488.06	1311062.14	0.10
746	745	321505.47	1311065.11	0.10
747	746	321519.80	1311070.14	0.10
748	747	321549.02	1311090.56	0.10
749	748	321557.13	1311094.69	0.10
750	749	321585.72	1311108.21	0.10
751	750	321605.96	1311119.93	0.10
752	751	321627.81	1311128.69	0.10
753	752	321637.73	1311135.56	0.10
754	753	321646.55	1311139.77	0.10
755	754	321675.00	1311142.84	0.10
756	755	321689.52	1311134.47	0.10
757	756	321702.58	1311137.32	0.10
758	757	321716.26	1311139.52	0.10
759	758	321734.95	1311134.10	0.10
760	759	321746.78	1311132.78	0.10
761	760	321774.94	1311141.52	0.10
762	761	321783.56	1311142.29	0.10
763	762	321797.51	1311145.96	0.10
764	763	321820.12	1311149.47	0.10
765	764	321850.83	1311165.14	0.10
766	765	321858.20	1311182.73	0.10
767	766	321899.93	1311226.95	0.10
768	767	321933.25	1311249.75	0.10
769	768	321964.08	1311251.38	0.10
770	769	321977.94	1311258.56	0.10
771	770	321997.85	1311259.28	0.10
772	771	322019.42	1311272.65	0.10
773	772	322062.48	1311265.93	0.10
774	773	322067.24	1311266.52	0.10
775	774	322066.46	1311272.77	0.10
776	775	322105.19	1311277.57	0.10
777	776	322122.41	1311315.83	0.10
778	777	322129.79	1311315.72	0.10
779	778	322146.92	1311353.83	0.10
780	779	322139.70	1311354.35	0.10
781	780	322161.50	1311402.86	0.10
782	781	322238.70	1311453.81	0.10
783	782	322287.19	1311496.49	0.10

1	2	3	4	5
784	783	322250.18	1311536.57	0.10
785	784	322255.18	1311541.18	0.10
786	785	322240.95	1311556.60	0.10
787	786	322235.93	1311552.03	0.10
788	787	322190.34	1311601.38	0.10
789	788	322194.58	1311606.81	0.10
790	789	322191.51	1311610.14	0.10
791	790	322187.34	1311604.63	0.10
792	791	322167.38	1311626.26	0.10
793	792	322185.30	1311667.17	0.10
794	793	322181.91	1311679.09	0.10
795	794	322188.46	1311680.95	0.10
796	795	322178.61	1311715.62	0.10
797	796	322172.07	1311713.76	0.10
798	797	322163.59	1311743.66	0.10
799	798	322252.56	1311776.75	0.10
800	799	322438.87	1311842.14	0.10
801	800	322599.21	1311853.80	0.10
802	801	322598.97	1311856.99	0.10
803	802	322648.84	1311860.62	0.10
804	803	322649.07	1311857.42	0.10
805	804	322684.23	1311859.97	0.10
806	805	322699.96	1311828.21	0.10
807	806	322693.68	1311825.55	0.10
808	807	322709.75	1311793.22	0.10
809	808	322715.83	1311796.24	0.10
810	809	322734.85	1311757.88	0.10
811	810	322773.34	1311776.59	0.10
812	811	322794.73	1311761.76	0.10
813	812	322789.94	1311756.72	0.10
814	813	322793.76	1311754.06	0.10
815	814	322798.49	1311759.04	0.10
816	815	322806.21	1311753.66	0.10
817	816	322857.48	1311774.46	0.10
818	817	323034.85	1311880.19	0.10
819	818	323030.37	1311873.05	0.10
820	819	323029.59	1311869.14	0.10
821	820	323033.70	1311871.59	0.10
822	821	323041.65	1311884.24	0.10
823	822	323055.93	1311892.75	0.10
824	823	323224.06	1311972.19	0.10
825	824	323325.19	1312048.59	0.10

1	2	3	4	5
826	825	323622.56	1312183.20	0.10
827	826	323765.07	1312163.47	0.10
828	827	323807.01	1312159.34	0.10
829	828	323808.97	1312152.31	0.10
830	829	323839.98	1312149.26	0.10
831	830	323836.37	1312156.45	0.10
832	831	323900.72	1312150.11	0.10
833	832	323921.33	1312155.74	0.10
834	833	324214.64	1312143.92	0.10
835	432	324265.12	1312168.35	0.10