



ПРАВИТЕЛЬСТВО КАЛИНИНГРАДСКОЙ ОБЛАСТИ

ПОСТАНОВЛЕНИЕ

от 19 июня 2023 г. № 269
Калининград

**Об установлении публичного сервитута
в целях размещения линейного объекта регионального значения
«Газопровод межпоселковый высокого давления п. Белый Яр –
п. Ново-Бобруйск – п. Линево – п. Быстрианка – п. Перевалово –
п. Вершины – п. Гусево – п. Мозырь Правдинского городского округа»**

В соответствии со статьей 23, подпунктом 1 статьи 39³⁷, пунктом 4 статьи 39⁴³ Земельного кодекса Российской Федерации, пунктом 8 статьи 5 Закона Калининградской области от 21 декабря 2006 года № 105 «Об особенностях регулирования земельных отношений на территории Калининградской области», на основании ходатайств Общества с ограниченной ответственностью «Газпром газификация» (ОГРН 1217800107744, ИНН 7813655197) об установлении публичного сервитута от 06 декабря 2022 года и от 23 марта 2023 года Правительство Калининградской области **п о с т а н о в л я е т:**

1. Установить публичный сервитут для использования земельных участков в целях размещения линейного объекта регионального значения (его неотъемлемых технологических частей) «Газопровод межпоселковый высокого давления п. Белый Яр – п. Ново-Бобруйск – п. Линево – п. Быстрианка – п. Перевалово – п. Вершины – п. Гусево – п. Мозырь Правдинского городского округа» в отношении земель кадастровых кварталов 39:11:040001, 39:11:040003, 39:11:040301, 39:11:040302, 39:11:040002, 39:11:040005, 39:11:040403, 39:11:040405, 39:11:040501, 39:11:040601, 39:11:040007, 39:11:040602, 39:11:040014, 39:11:040015, 39:11:040017, 39:11:040902, 39:11:080201, а также земельных участков по перечню согласно приложению.

2. Утвердить прилагаемые границы публичного сервитута.

3. Определить срок публичного сервитута – 10 лет.

4. Размещение линейного объекта регионального значения «Газопровод межпоселковый высокого давления п. Белый Яр – п. Ново-Бобруйск – п. Линево – п. Быстрианка – п. Перевалово – п. Вершины – п. Гусево – п. Мозырь Правдинского городского округа» предусмотрено схемой территориального планирования Калининградской области, утвержденной постановлением Правительства Калининградской области от 02 декабря 2011 года № 907,

проектом планировки территории с проектом межевания в его составе, утвержденным приказом Агентства по архитектуре, градостроению и перспективному развитию Калининградской области от 10 января 2022 года № 02 «Об утверждении документации по планировке территории, предусматривающей размещение линейного объекта регионального значения».

5. Порядок установления зон с особыми условиями использования территорий и содержание ограничений прав на земельные участки в границах таких зон определяются в соответствии с постановлением Правительства Российской Федерации от 20 ноября 2000 года № 878 «Об утверждении Правил охраны газораспределительных сетей».

6. Срок, в течение которого использование земельных участков (их частей) и расположенных на них объектов недвижимого имущества в соответствии с их разрешенным использованием будет невозможно или существенно затруднено в связи с осуществлением публичного сервитута, – 12 месяцев.

7. График проведения работ при осуществлении деятельности, для обеспечения которой устанавливается публичный сервитут, в отношении земельных участков, находящихся в государственной или муниципальной собственности и не предоставленных гражданам или юридическим лицам, – ежедневно по 31 декабря 2023 года.

8. Плата за публичный сервитут в отношении земельных участков, находящихся в государственной или муниципальной собственности и не предоставленных гражданам или юридическим лицам, устанавливается в размере 0,01 % кадастровой стоимости земельных участков за каждый год использования земельных участков и вносится единым платежом за весь срок публичного сервитута до начала их использования в срок не позднее 6 месяцев со дня вступления в силу настоящего постановления.

9. Владелец публичного сервитута (Общество с ограниченной ответственностью «Газпром газификация») в срок не позднее чем 3 месяца с момента наступления обстоятельств, предусмотренных пунктом 8 статьи 39⁵⁰ Земельного кодекса Российской Федерации, обязан привести земельные участки, указанные в приложении к настоящему постановлению, в состояние, пригодное для их использования, в соответствии с разрешенным использованием.

10. Агентству по имуществу Калининградской области (Кузнецовой Н.А.) в течение 5 рабочих дней со дня вступления в силу настоящего постановления:

1) направить копию настоящего постановления в Управление Федеральной службы государственной регистрации, кадастра и картографии по Калининградской области;

2) направить владельцу публичного сервитута (Обществу с ограниченной ответственностью «Газпром газификация») копию настоящего постановления, сведения о лицах, являющихся правообладателями земельных участков, указанных в приложении к настоящему постановлению, копии документов, подтверждающих права указанных лиц на земельные участки.

11. Постановление вступает в силу со дня его официального опубликования.

Губернатор
Калининградской области



А.А. Алиханов

ПРИЛОЖЕНИЕ
к постановлению Правительства
Калининградской области
от 19 июня 2023 г. № 269

П Е Р Е Ч Е Н Ь

земельных участков, в отношении которых устанавливается публичный сервитут для использования земельных участков в целях размещения линейного объекта регионального значения «Газопровод межпоселковый высокого давления п. Белый Яр – п. Ново-Бобруйск – п. Линево – п. Быстрянка – п. Перевалово – п. Вершины – п. Гусево – п. Мозырь Правдинского городского округа»

№ п/п	Кадастровый номер земельного участка	Адрес (местоположение) земельного участка
1	2	3
1	39:11:040001:102	Калининградская область, Правдинский район, северо-восточнее пос. Дружба
2	39:11:000000:59	Местоположение установлено относительно ориентира, расположенного в границах участка. Почтовый адрес ориентира: Калининградская область, Правдинский район
3	39:11:000000:136	Местоположение установлено относительно ориентира, расположенного в границах участка. Почтовый адрес ориентира: Калининградская область, Правдинский район, п. Дружба
4	39:11:000000:46	Местоположение установлено относительно ориентира, расположенного в границах участка. Почтовый адрес ориентира: Калининградская область, Правдинский район, северо-восточнее п. Дружба
5	39:11:000000:49	Местоположение установлено относительно ориентира, расположенного в границах участка. Почтовый адрес ориентира: Калининградская область, Правдинский район, северо-восточнее п. Дружба
6	39:11:040002:20	Местоположение установлено относительно ориентира, расположенного в границах участка. Почтовый адрес ориентира: Калининградская область, Правдинский район, п. Черепаново, по направлению на запад
7	39:11:040003:115	Местоположение установлено относительно ориентира, расположенного в границах участка. Почтовый адрес ориентира:

1	2	3
		Калининградская область, Правдинский район, вблизи пос. Охотничье
8	39:11:000000:5	Местоположение установлено относительно ориентира, расположенного за пределами участка. Ориентир – населенный пункт. Участок находится примерно в 6170 м по направлению на северо-запад от ориентира. Почтовый адрес ориентира: в 6170 м на северо-запад
9	39:11:000000:58	Россия, Калининградская область, Правдинский район, вблизи п. Ново-Бобруйск
10	39:11:000000:1506	Российская Федерация, Калининградская область, Правдинский район
11	39:11:040403:223	Местоположение установлено относительно ориентира, расположенного в границах участка. Почтовый адрес ориентира: Калининградская область, Правдинский район, северо-восточнее пос. Ново-Бобруйск
12	39:11:000000:1469	Российская Федерация, Калининградская область, Правдинский район, п. Ново-Бобруйск
13	39:11:040405:23	Местоположение установлено относительно ориентира, расположенного в границах участка. Почтовый адрес ориентира: Калининградская область, Правдинский район, юго-восточнее пос. Ново-Бобруйск
14	39:11:040405:90	Местоположение установлено относительно ориентира, расположенного в границах участка. Почтовый адрес ориентира: Калининградская область, Правдинский район, вблизи пос. Ново-Бобруйск
15	39:11:040405:25	Местоположение установлено относительно ориентира, расположенного в границах участка. Почтовый адрес ориентира: Калининградская область, Правдинский район, западнее п. Линево
16	39:11:040501:23	Калининградская область, Правдинский район, западнее пос. Линево
17	39:11:040501:112	Местоположение установлено относительно ориентира, расположенного в границах участка. Почтовый адрес ориентира: Калининградская область, Правдинский район, пос. Линево
18	39:11:040501:24	Калининградская область, Правдинский район,

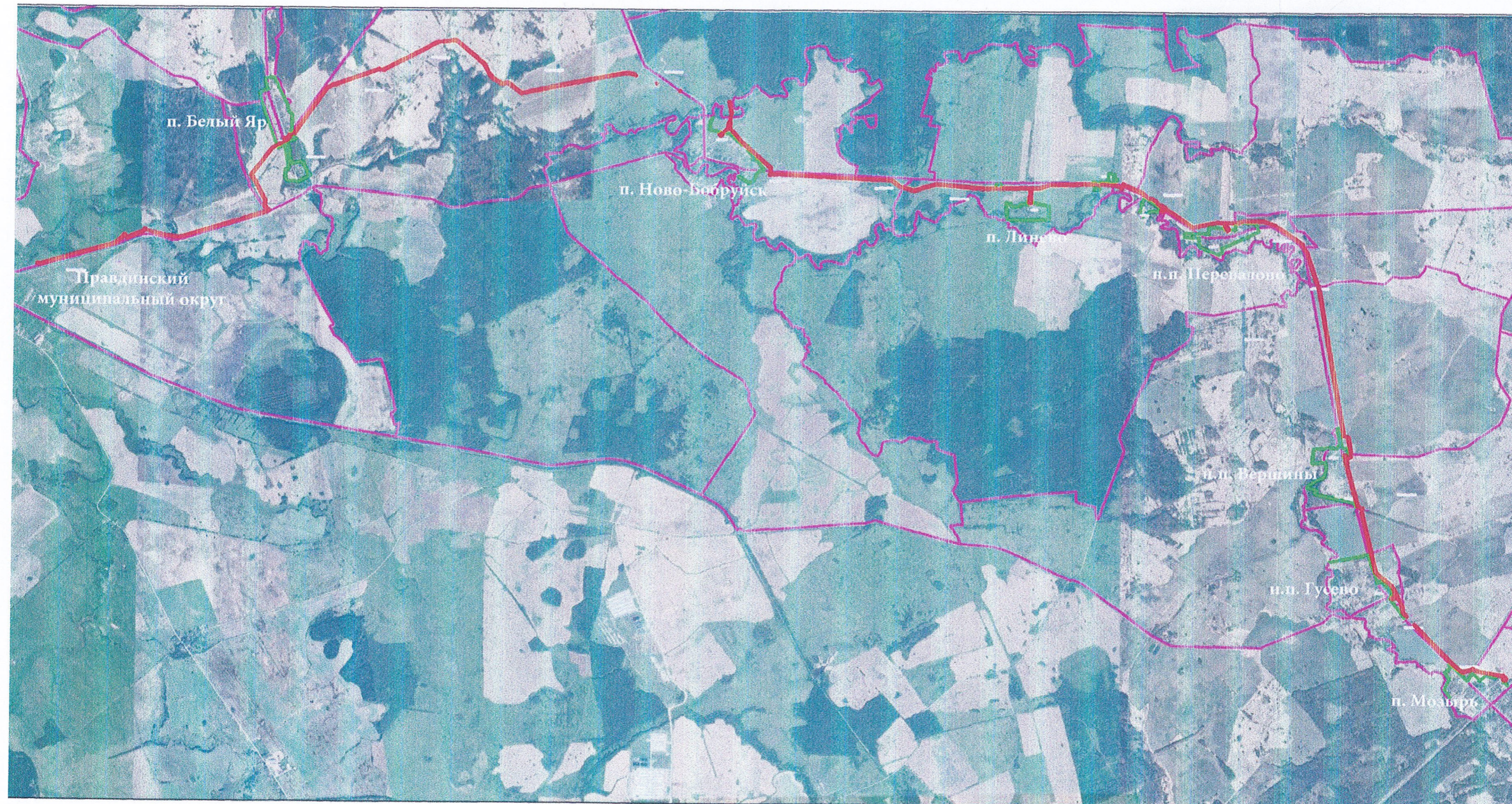
1	2	3
		пос. Линево
19	39:11:040501:115	Местоположение установлено относительно ориентира, расположенного в границах участка. Почтовый адрес ориентира: Калининградская область, Правдинский район, п. Линево
20	39:11:040501:100	Калининградская область, Правдинский район, пос. Быстрианка
21	39:11:000000:1429	Калининградская область, Правдинский район, п. Быстрианка
22	39:11:000000:19	Калининградская область, Правдинский район, в районе п. Перевалово
23	39:11:040602:2	Местоположение установлено относительно ориентира, расположенного за пределами участка. Ориентир – населенный пункт. Участок находится примерно в 500 м по направлению на северо-восток от ориентира. Почтовый адрес ориентира: Калининградская область, Правдинский район, п. Перевалово
24	39:11:000000:1489	Калининградская область, Правдинский район
25	39:11:000000:209	Россия, Калининградская область, Правдинский район, п. Вершины, 1,5 км вокруг поселка
26	39:11:040015:67	Местоположение установлено относительно ориентира, расположенного в границах участка. Почтовый адрес ориентира: Калининградская область, Правдинский район, п. Вершины, 700 м на северо-восток от ориентира
27	39:11:040015:18	Россия, Калининградская область, Правдинский район, п. Гусево. Местоположение установлено относительно ориентира, расположенного за пределами участка. Ориентир – населенный пункт. Участок находится примерно в 1900 м от ориентира по направлению на север
28	39:11:040017:104	Местоположение установлено относительно ориентира, расположенного в границах участка. Почтовый адрес ориентира: Калининградская область, Правдинский район, п. Вершины, ул. Центральная, д. 4
29	39:11:040017:100	Местоположение установлено относительно ориентира, расположенного в границах участка. Почтовый адрес ориентира:

1	2	3
		Калининградская область, Правдинский район, п. Гусево, 900 м на северо-запад от ориентира
30	39:11:000000:1082	Калининградская область, Правдинский район, п. Гусево
31	39:00:000000:38	Местоположение установлено относительно ориентира, расположенного в границах участка. Почтовый адрес ориентира: Калининградская область, Правдинский район, Черняховский район, ориентир – ж/д Черняховск-Железнодорожный

УТВЕРЖДЕНЫ
постановлением Правительства
Калининградской области
от 19 июня 2023 г. № 269




ГРАНИЦЫ публичного сервитута

Глава 1. Схема расположения границ публичного сервитута



Масштаб 1:50000

Условные обозначения:

-  границы публичного сервитута
-  границы населенных пунктов
-  границы кадастрового квартала

Глава 2. Описание границ публичного сервитута

Объект: «Газопровод межпоселковый высокого давления п. Белый Яр – п. Ново-Бобруйск – п. Линево – п. Быстрианка – п. Перевалово – п. Вершины – п. Гусево – п. Мозырь Правдинского городского округа».

Площадь: 410801 м².

Система координат: МСК-39.

Метод определения координат: аналитический метод.

Перечень координат характерных точек границ публичного сервитута:

№ п/п	Обозначение характерных точек границ	Система координат кадастрового района		Средняя квадратическая погрешность положения характерных точек (Mt) в метрах
		X, м	Y, м	
1	2	3	4	5
1	1	331945.16	1242642.95	0.10
2	2	331958.68	1242632.31	0.10
3	3	332001.91	1242638.18	0.10
4	4	332002.31	1242635.23	0.10
5	5	332022.13	1242637.90	0.10
6	6	332023.07	1242630.96	0.10
7	7	332142.97	1242647.25	0.10
8	8	332142.30	1242652.19	0.10
9	9	332151.66	1242653.47	0.10
10	10	332291.08	1242630.60	0.10
11	11	332290.08	1242617.59	0.10
12	12	332151.48	1242640.33	0.10
13	13	332144.05	1242639.32	0.10
14	14	332143.51	1242643.28	0.10
15	15	332023.61	1242627.00	0.10
16	16	332024.82	1242618.08	0.10
17	17	332004.98	1242615.41	0.10
18	18	332005.66	1242610.45	0.10
19	19	331954.89	1242603.56	0.10
20	20	331953.55	1242613.45	0.10
21	21	331950.43	1242615.90	0.10
22	22	331937.09	1242598.95	0.10
23	23	331934.99	1242600.61	0.10
24	24	331933.13	1242598.24	0.10
25	25	331935.23	1242596.59	0.10
26	26	331911.78	1242566.78	0.10
27	27	331907.85	1242569.88	0.10
28	28	331884.15	1242539.75	0.10
29	29	331894.36	1242531.75	0.10
30	30	331870.32	1242501.04	0.10

1	2	3	4	5
31	31	331843.55	1242522.00	0.10
32	32	331867.59	1242552.71	0.10
33	33	331881.00	1242542.21	0.10
34	34	331904.71	1242572.35	0.10
35	35	331901.56	1242574.82	0.10
36	36	331940.21	1242623.94	0.10
37	37	331934.03	1242628.81	0.10
38	38	331936.50	1242631.95	0.10
39	39	331903.49	1242657.92	0.10
40	40	331899.78	1242653.21	0.10
41	41	331884.06	1242665.57	0.10
42	42	331885.30	1242667.14	0.10
43	43	331775.35	1242753.64	0.10
44	44	331606.86	1242931.47	0.10
45	45	331609.76	1242934.22	0.10
46	46	331587.06	1242958.18	0.10
47	47	331584.16	1242955.43	0.10
48	48	331543.01	1242998.87	0.10
49	49	331544.47	1243000.25	0.10
50	50	331541.77	1243003.11	0.10
51	51	331540.30	1243001.72	0.10
52	52	331436.26	1243111.53	0.10
53	53	331416.37	1243111.76	0.10
54	54	331416.42	1243115.76	0.10
55	55	331361.43	1243116.40	0.10
56	56	331361.31	1243106.40	0.10
57	57	331341.31	1243106.64	0.10
58	58	331341.55	1243126.63	0.10
59	59	331347.25	1243126.57	0.10
60	60	331348.35	1243176.52	0.10
61	61	331346.55	1243209.32	0.10
62	62	331356.53	1243209.87	0.10
63	63	331354.34	1243249.81	0.10
64	64	331344.35	1243249.26	0.10
65	65	331288.08	1244274.70	0.10
66	66	331298.07	1244275.26	0.10
67	67	331296.04	1244312.21	0.10
68	68	331286.06	1244311.66	0.10
69	69	331284.96	1244331.63	0.10
70	70	331289.95	1244331.91	0.10
71	71	331277.25	1244563.31	0.10
72	72	331265.69	1244576.95	0.10
73	73	331268.74	1244579.54	0.10
74	74	331252.57	1244598.61	0.10
75	75	331248.00	1244594.73	0.10
76	76	331235.06	1244609.99	0.10

1	2	3	4	5
77	77	331236.59	1244611.28	0.10
78	78	331196.94	1244658.05	0.10
79	79	331188.76	1244687.23	0.10
80	80	331192.61	1244688.31	0.10
81	81	331183.70	1244720.08	0.10
82	82	331177.93	1244718.46	0.10
83	83	331172.53	1244737.72	0.10
84	84	331174.45	1244738.26	0.10
85	85	331147.88	1244833.04	0.10
86	86	331231.68	1245092.82	0.10
87	87	331231.31	1245096.53	0.10
88	88	331235.29	1245096.92	0.10
89	89	331232.87	1245121.80	0.10
90	90	331226.90	1245121.22	0.10
91	91	331224.95	1245141.13	0.10
92	92	331226.94	1245141.32	0.10
93	93	331176.52	1245658.20	0.10
94	94	331179.15	1245785.23	0.10
95	95	331181.13	1245785.21	0.10
96	96	331181.15	1245787.21	0.10
97	97	331179.19	1245787.25	0.10
98	98	331180.87	1245868.30	0.10
99	99	331184.87	1246184.21	0.10
100	100	331189.20	1246184.31	0.10
101	101	331188.69	1246206.88	0.10
102	102	331088.72	1246204.63	0.10
103	103	331088.94	1246194.63	0.10
104	104	331038.96	1246193.51	0.10
105	105	331038.99	1246192.14	0.10
106	106	331024.00	1246191.80	0.10
107	107	331024.13	1246186.24	0.10
108	108	331023.13	1246186.13	0.10
109	109	331023.00	1246191.78	0.10
110	110	331004.47	1246191.36	0.10
111	111	331002.79	1246200.34	0.10
112	112	331002.23	1246225.32	0.10
113	113	331038.22	1246226.13	0.10
114	114	331038.33	1246221.50	0.10
115	115	331182.29	1246224.74	0.10
116	116	331182.17	1246230.19	0.10
117	117	331184.17	1246230.23	0.10
118	118	331182.14	1246320.38	0.10
119	119	331228.44	1246447.55	0.10
120	120	331235.14	1246785.98	0.10
121	121	331237.08	1246973.30	0.10
122	122	331237.32	1247000.54	0.10

1	2	3	4	5
123	123	331226.20	1247023.28	0.10
124	124	331237.71	1247045.90	0.10
125	125	331237.96	1247075.27	0.10
126	126	331229.76	1247211.29	0.10
127	127	331229.42	1247216.97	0.10
128	128	331231.37	1247217.09	0.10
129	129	331231.25	1247219.08	0.10
130	130	331229.30	1247218.97	0.10
131	131	331229.16	1247221.24	0.10
132	132	331199.47	1247292.97	0.10
133	133	331188.93	1247288.61	0.10
134	134	331183.19	1247302.47	0.10
135	135	331201.67	1247310.12	0.10
136	136	331203.20	1247306.42	0.10
137	137	331234.33	1247319.31	0.10
138	138	331224.08	1247343.44	0.10
139	139	331139.79	1247531.42	0.10
140	140	331071.58	1247615.99	0.10
141	141	331053.69	1247670.07	0.10
142	142	331024.98	1247710.17	0.10
143	143	330992.90	1247730.03	0.10
144	144	330938.42	1247811.28	0.10
145	145	330916.37	1247796.50	0.10
146	146	330932.57	1247774.28	0.10
147	147	330913.85	1247761.86	0.10
148	148	330893.19	1247793.00	0.10
149	149	330906.37	1247801.84	0.10
150	150	330896.88	1247816.14	0.10
151	151	330897.86	1247816.47	0.10
152	152	330907.20	1247802.39	0.10
153	153	330910.58	1247804.66	0.10
154	154	330914.05	1247799.76	0.10
155	155	330936.19	1247814.61	0.10
156	156	330867.49	1247917.06	0.10
157	157	330851.44	1247938.42	0.10
158	158	330854.64	1247940.82	0.10
159	159	330835.42	1247966.40	0.10
160	160	330830.62	1247962.80	0.10
161	161	330818.61	1247978.79	0.10
162	162	330820.21	1247979.99	0.10
163	163	330694.02	1248147.94	0.10
164	164	330757.58	1248412.42	0.10
165	165	330758.67	1248528.06	0.10
166	166	330708.86	1248528.82	0.10
167	167	330687.35	1248549.36	0.10
168	168	330683.64	1248545.47	0.10

1	2	3	4	5
169	169	330657.61	1248570.34	0.10
170	170	330681.09	1248594.93	0.10
171	171	330704.59	1248572.48	0.10
172	172	330707.80	1248573.40	0.10
173	173	330708.08	1248572.44	0.10
174	174	330705.43	1248571.68	0.10
175	175	330707.12	1248570.06	0.10
176	176	330699.78	1248562.38	0.10
177	177	330716.19	1248546.71	0.10
178	178	330722.97	1248546.61	0.10
179	179	330723.12	1248556.61	0.10
180	180	330758.93	1248555.83	0.10
181	181	330759.72	1248642.02	0.10
182	182	330762.74	1248641.97	0.10
183	183	330763.08	1248678.00	0.10
184	184	330760.08	1248678.06	0.10
185	185	330760.31	1248701.72	0.10
186	186	330776.70	1248741.61	0.10
187	187	330779.94	1249003.48	0.10
188	188	330760.22	1249049.36	0.10
189	189	330763.90	1249050.94	0.10
190	190	330748.50	1249086.76	0.10
191	191	330742.99	1249084.39	0.10
192	192	330735.09	1249102.77	0.10
193	193	330736.93	1249103.56	0.10
194	194	330724.49	1249132.50	0.10
195	195	330723.52	1249133.84	0.10
196	196	330726.75	1249136.19	0.10
197	197	330720.57	1249144.68	0.10
198	198	330700.55	1249172.17	0.10
199	199	330695.70	1249168.64	0.10
200	200	330683.93	1249184.80	0.10
201	201	330685.54	1249185.98	0.10
202	202	330489.49	1249455.21	0.10
203	203	330440.09	1249475.86	0.10
204	204	330375.81	1249514.26	0.10
205	205	329987.92	1249632.81	0.10
206	206	329980.70	1249635.28	0.10
207	207	329983.93	1249644.74	0.10
208	208	329936.62	1249660.90	0.10
209	209	329933.39	1249651.44	0.10
210	210	329914.46	1249657.91	0.10
211	211	329914.56	1249658.19	0.10
212	212	329895.64	1249665.28	0.10
213	213	328035.58	1249968.46	0.10
214	214	328022.98	1249962.60	0.10

1	2	3	4	5
215	215	328014.43	1249980.68	0.10
216	216	328023.50	1249984.90	0.10
217	217	328008.88	1250015.81	0.10
218	218	327999.84	1250011.54	0.10
219	219	327993.41	1250025.14	0.10
220	220	327809.61	1250055.07	0.10
221	221	327801.14	1250055.00	0.10
222	222	327801.11	1250059.00	0.10
223	223	327767.02	1250058.73	0.10
224	224	327767.02	1250052.73	0.10
225	225	327758.67	1250052.66	0.10
226	226	327739.92	1250019.44	0.10
227	227	327753.56	1250011.75	0.10
228	228	327759.14	1250021.65	0.10
229	229	327779.40	1250010.22	0.10
230	230	327780.09	1249988.15	0.10
231	231	327785.41	1249981.98	0.10
232	232	327785.42	1249980.43	0.10
233	233	327780.14	1249986.56	0.10
234	234	327780.17	1249985.67	0.10
235	235	327773.79	1249974.35	0.10
236	236	327742.43	1249992.04	0.10
237	237	327744.71	1249996.08	0.10
238	238	327731.08	1250003.77	0.10
239	239	327722.60	1249988.75	0.10
240	240	327327.42	1250086.91	0.10
241	241	327328.38	1250090.79	0.10
242	242	327296.36	1250098.75	0.10
243	243	327294.91	1250092.92	0.10
244	244	327275.50	1250097.75	0.10
245	245	327275.99	1250099.69	0.10
246	246	327100.82	1250143.20	0.10
247	247	327075.64	1250191.32	0.10
248	248	327075.89	1250196.58	0.10
249	249	327038.94	1250198.36	0.10
250	250	327032.45	1250198.68	0.10
251	251	327032.16	1250192.68	0.10
252	252	327012.18	1250193.65	0.10
253	253	327012.28	1250195.64	0.10
254	254	326999.38	1250196.26	0.10
255	255	326256.95	1250361.42	0.10
256	256	326200.57	1250423.33	0.10
257	257	326207.96	1250430.06	0.10
258	258	326181.70	1250458.89	0.10
259	259	326174.31	1250452.16	0.10
260	260	326085.14	1250550.05	0.10

1	2	3	4	5
261	261	326003.97	1250588.23	0.10
262	262	325999.72	1250579.18	0.10
263	263	325954.47	1250600.46	0.10
264	264	325947.65	1250585.96	0.10
265	265	325957.94	1250581.12	0.10
266	266	325942.62	1250548.54	0.10
267	267	325929.96	1250554.50	0.10
268	268	325922.45	1250538.51	0.10
269	269	325921.63	1250539.13	0.10
270	270	325929.06	1250554.92	0.10
271	271	325911.85	1250563.01	0.10
272	272	325927.17	1250595.59	0.10
273	273	325931.36	1250593.62	0.10
274	274	325942.44	1250617.17	0.10
275	275	325906.13	1250634.24	0.10
276	276	325910.38	1250643.29	0.10
277	277	325855.19	1250669.25	0.10
278	278	325850.93	1250660.20	0.10
279	279	325824.52	1250672.62	0.10
280	280	325745.26	1250677.70	0.10
281	281	325702.25	1250717.02	0.10
282	282	325708.99	1250724.40	0.10
283	283	325694.70	1250737.46	0.10
284	284	325696.64	1250741.11	0.10
285	285	325711.69	1250727.35	0.10
286	286	325714.39	1250730.30	0.10
287	287	325752.73	1250695.26	0.10
288	288	325829.09	1250690.37	0.10
289	289	325840.49	1250685.00	0.10
290	290	325841.34	1250686.82	0.10
291	291	325859.44	1250678.30	0.10
292	292	325856.89	1250672.87	0.10
293	293	325912.09	1250646.91	0.10
294	294	325913.79	1250650.53	0.10
295	295	326096.04	1250564.82	0.10
296	296	326174.15	1250479.07	0.10
297	297	326175.62	1250480.41	0.10
298	298	326189.09	1250465.63	0.10
299	299	326184.66	1250461.59	0.10
300	300	326210.92	1250432.76	0.10
301	301	326213.87	1250435.45	0.10
302	302	326266.42	1250377.76	0.10
303	303	327001.78	1250214.17	0.10
304	304	327033.12	1250212.66	0.10
305	305	327032.64	1250202.67	0.10
306	306	327039.13	1250202.36	0.10

1	2	3	4	5
307	307	327068.09	1250200.96	0.10
308	308	327076.08	1250200.58	0.10
309	309	327076.60	1250211.29	0.10
310	310	327096.58	1250210.33	0.10
311	311	327095.69	1250191.83	0.10
312	312	327113.01	1250158.71	0.10
313	313	327299.73	1250112.34	0.10
314	314	327297.32	1250102.63	0.10
315	315	327329.35	1250094.68	0.10
316	316	327331.76	1250104.38	0.10
317	317	327665.13	1250021.58	0.10
318	318	327667.54	1250031.28	0.10
319	319	327718.76	1250018.56	0.10
320	320	327746.98	1250068.58	0.10
321	321	327746.96	1250072.57	0.10
322	322	327766.96	1250072.73	0.10
323	323	327767.02	1250062.73	0.10
324	324	327801.07	1250063.00	0.10
325	325	327800.99	1250073.00	0.10
326	326	327811.00	1250073.08	0.10
327	327	328005.64	1250041.38	0.10
328	328	328007.56	1250037.31	0.10
329	329	328009.36	1250038.17	0.10
330	330	328017.92	1250020.09	0.10
331	331	328012.50	1250017.52	0.10
332	332	328027.13	1249986.58	0.10
333	333	328030.75	1249988.27	0.10
334	334	328031.16	1249987.42	0.10
335	335	329900.29	1249682.76	0.10
336	336	329920.38	1249675.23	0.10
337	337	329920.93	1249676.83	0.10
338	338	329939.85	1249670.37	0.10
339	339	329937.91	1249664.69	0.10
340	340	329985.23	1249648.53	0.10
341	341	329986.52	1249652.31	0.10
342	342	329993.46	1249649.94	0.10
343	343	330383.16	1249530.84	0.10
344	344	330439.95	1249496.91	0.10
345	345	330437.38	1249492.62	0.10
346	346	330445.96	1249487.50	0.10
347	347	330483.41	1249471.84	0.10
348	348	330485.34	1249476.45	0.10
349	349	330501.07	1249469.88	0.10
350	350	330711.87	1249180.41	0.10
351	351	330703.78	1249174.52	0.10
352	352	330723.81	1249147.02	0.10

1	2	3	4	5
353	353	330729.98	1249138.55	0.10
354	354	330738.07	1249144.44	0.10
355	355	330740.23	1249141.46	0.10
356	356	330761.36	1249092.29	0.10
357	357	330752.17	1249088.34	0.10
358	358	330767.57	1249052.52	0.10
359	359	330776.76	1249056.46	0.10
360	360	330798.00	1249007.05	0.10
361	361	330793.64	1248738.12	0.10
362	362	330777.27	1248698.28	0.10
363	363	330777.04	1248677.81	0.10
364	364	330767.09	1248677.86	0.10
365	365	330766.74	1248641.90	0.10
366	366	330773.16	1248641.86	0.10
367	367	330771.39	1248500.24	0.10
368	368	330775.40	1248500.25	0.10
369	369	330774.56	1248410.36	0.10
370	370	330713.49	1248151.99	0.10
371	371	330846.61	1247974.81	0.10
372	372	330838.62	1247968.81	0.10
373	373	330857.84	1247943.22	0.10
374	374	330865.83	1247949.23	0.10
375	375	330882.17	1247927.48	0.10
376	376	330947.80	1247829.62	0.10
377	377	330951.54	1247832.12	0.10
378	378	330962.68	1247815.51	0.10
379	379	330967.24	1247818.57	0.10
380	380	330995.09	1247777.05	0.10
381	381	330986.78	1247771.48	0.10
382	382	331005.69	1247743.28	0.10
383	383	331037.52	1247723.58	0.10
384	384	331069.92	1247678.33	0.10
385	385	331081.39	1247643.64	0.10
386	386	331076.65	1247642.08	0.10
387	387	331083.18	1247622.32	0.10
388	388	331096.51	1247605.78	0.10
389	389	331100.40	1247608.92	0.10
390	390	331155.26	1247540.90	0.10
391	391	331240.58	1247350.64	0.10
392	392	331247.64	1247334.00	0.10
393	393	331252.60	1247336.11	0.10
394	394	331260.30	1247317.51	0.10
395	395	331241.82	1247309.86	0.10
396	396	331238.91	1247316.88	0.10
397	397	331213.42	1247306.32	0.10
398	398	331246.95	1247225.34	0.10

1	2	3	4	5
399	399	331247.62	1247214.22	0.10
400	400	331238.63	1247213.68	0.10
401	401	331238.99	1247209.69	0.10
402	402	331247.86	1247210.23	0.10
403	403	331255.97	1247075.73	0.10
404	404	331255.77	1247052.72	0.10
405	405	331240.72	1247023.16	0.10
406	406	331255.26	1246993.44	0.10
407	407	331255.08	1246973.13	0.10
408	408	331253.14	1246785.71	0.10
409	409	331246.37	1246444.21	0.10
410	410	331223.70	1246381.93	0.10
411	411	331223.21	1246381.93	0.10
412	412	331223.20	1246380.56	0.10
413	413	331200.21	1246317.40	0.10
414	414	331202.61	1246210.64	0.10
415	415	331192.61	1246210.42	0.10
416	416	331193.20	1246184.26	0.10
417	417	331202.87	1246184.14	0.10
418	418	331198.86	1245868.00	0.10
419	419	331198.65	1245857.45	0.10
420	420	331188.96	1245857.45	0.10
421	421	331189.03	1245803.68	0.10
422	422	331197.52	1245802.98	0.10
423	423	331194.54	1245658.89	0.10
424	424	331199.63	1245606.66	0.10
425	425	331199.62	1245606.02	0.10
426	426	331199.69	1245606.02	0.10
427	427	331246.80	1245123.16	0.10
428	428	331236.85	1245122.19	0.10
429	429	331239.28	1245097.31	0.10
430	430	331249.23	1245098.28	0.10
431	431	331249.95	1245090.86	0.10
432	432	331166.68	1244832.68	0.10
433	433	331197.18	1244723.86	0.10
434	434	331187.55	1244721.16	0.10
435	435	331196.46	1244689.39	0.10
436	436	331206.09	1244692.09	0.10
437	437	331213.21	1244666.69	0.10
438	438	331263.25	1244607.66	0.10
439	439	331255.62	1244601.20	0.10
440	440	331271.79	1244582.12	0.10
441	441	331279.42	1244588.59	0.10
442	442	331289.54	1244576.65	0.10
443	443	331302.93	1244332.62	0.10
444	444	331304.93	1244332.73	0.10

1	2	3	4	5
445	445	331306.03	1244312.76	0.10
446	446	331300.04	1244312.43	0.10
447	447	331302.06	1244275.48	0.10
448	448	331306.06	1244275.70	0.10
449	449	331361.23	1243270.22	0.10
450	450	331363.23	1243270.33	0.10
451	451	331364.32	1243250.36	0.10
452	452	331358.33	1243250.03	0.10
453	453	331360.53	1243210.09	0.10
454	454	331364.52	1243210.31	0.10
455	455	331366.36	1243176.72	0.10
456	456	331365.12	1243120.36	0.10
457	457	331416.47	1243119.76	0.10
458	458	331416.58	1243129.76	0.10
459	459	331444.09	1243129.44	0.10
460	460	331583.47	1242982.33	0.10
461	461	331584.92	1242983.71	0.10
462	462	331598.68	1242969.19	0.10
463	463	331589.97	1242960.93	0.10
464	464	331612.67	1242936.98	0.10
465	465	331619.93	1242943.85	0.10
466	466	331779.10	1242775.86	0.10
467	467	331778.60	1242775.49	0.10
468	468	331787.06	1242763.00	0.10
469	469	331789.63	1242765.32	0.10
470	470	331912.15	1242668.92	0.10
471	471	331905.96	1242661.06	0.10
472	472	331938.98	1242635.09	0.10
473	1	331945.16	1242642.95	0.10
474	473	332519.50	1241751.51	0.10
475	474	332521.52	1241746.13	0.10
476	475	332516.86	1241747.16	0.10
477	476	332514.82	1241752.60	0.10
478	473	332519.50	1241751.51	0.10
479	477	332436.69	1242040.15	0.10
480	478	332439.03	1242036.90	0.10
481	479	332424.08	1242026.16	0.10
482	480	332421.74	1242029.40	0.10
483	477	332436.69	1242040.15	0.10
484	481	325596.16	1250841.08	0.10
485	482	325592.11	1250836.65	0.10
486	483	325602.34	1250827.30	0.10
487	484	325600.86	1250823.23	0.10
488	485	325589.41	1250833.70	0.10
489	486	325582.67	1250826.31	0.10
490	487	325071.09	1251293.89	0.10

1	2	3	4	5
491	488	324979.40	1251406.97	0.10
492	489	325021.98	1251534.30	0.10
493	490	325019.87	1251537.92	0.10
494	491	325028.51	1251542.95	0.10
495	492	325010.89	1251573.19	0.10
496	493	325002.25	1251568.16	0.10
497	494	324992.18	1251585.44	0.10
498	495	324993.57	1251586.25	0.10
499	496	324935.93	1251875.11	0.10
500	497	324914.30	1251897.44	0.10
501	498	324898.68	1251882.32	0.10
502	499	324875.03	1251906.74	0.10
503	500	324900.89	1251931.78	0.10
504	501	324903.28	1251929.32	0.10
505	502	324905.93	1251931.98	0.10
506	503	324917.77	1251919.75	0.10
507	504	324924.95	1251926.71	0.10
508	505	324959.73	1251890.78	0.10
509	506	324952.54	1251883.82	0.10
510	507	325010.40	1251593.89	0.10
511	508	325019.53	1251578.22	0.10
512	509	325014.35	1251575.20	0.10
513	510	325031.97	1251544.97	0.10
514	511	325035.42	1251546.98	0.10
515	512	325045.49	1251529.70	0.10
516	513	325037.96	1251525.31	0.10
517	514	324999.61	1251410.63	0.10
518	515	325084.23	1251306.27	0.10
519	516	325580.05	1250853.09	0.10
520	517	325581.40	1250854.57	0.10
521	481	325596.16	1250841.08	0.10
522	518	330489.35	1235497.19	0.10
523	519	330555.43	1235655.43	0.10
524	520	330585.31	1235691.28	0.10
525	521	330592.36	1235693.87	0.10
526	522	330585.33	1235713.00	0.10
527	523	330584.39	1235712.65	0.10
528	524	330573.70	1235741.74	0.10
529	525	330574.64	1235742.09	0.10
530	526	330552.52	1235802.28	0.10
531	527	330546.89	1235800.22	0.10
532	528	330541.39	1235815.17	0.10
533	529	330540.25	1235820.18	0.10
534	530	330542.20	1235820.62	0.10
535	531	330495.04	1236027.66	0.10
536	532	330483.86	1236095.49	0.10

1	2	3	4	5
537	533	330691.73	1236725.25	0.10
538	534	330692.81	1236728.52	0.10
539	535	330690.90	1236729.13	0.10
540	536	330697.36	1236748.69	0.10
541	537	330703.04	1236746.76	0.10
542	538	330740.82	1236861.22	0.10
543	539	330735.12	1236863.10	0.10
544	540	330741.39	1236882.09	0.10
545	541	330743.29	1236881.47	0.10
546	542	330822.23	1237120.64	0.10
547	543	330823.64	1237122.94	0.10
548	544	330827.05	1237120.85	0.10
549	545	330840.60	1237143.03	0.10
550	546	330837.19	1237145.12	0.10
551	547	330849.96	1237166.02	0.10
552	548	330870.92	1237153.21	0.10
553	549	330867.57	1237147.71	0.10
554	550	330922.17	1237114.58	0.10
555	551	330934.62	1237117.71	0.10
556	552	330936.81	1237108.98	0.10
557	553	330966.88	1237116.53	0.10
558	554	330966.15	1237119.44	0.10
559	555	330985.54	1237124.32	0.10
560	556	330985.99	1237122.55	0.10
561	557	331206.06	1237008.56	0.10
562	558	331209.28	1237014.77	0.10
563	559	331232.38	1237002.81	0.10
564	560	331227.32	1236993.04	0.10
565	561	331248.62	1236982.01	0.10
566	562	331250.46	1236985.56	0.10
567	563	331304.75	1236957.44	0.10
568	564	331637.86	1237190.07	0.10
569	565	331692.10	1237273.22	0.10
570	566	331686.24	1237277.04	0.10
571	567	331695.06	1237290.56	0.10
572	568	331696.07	1237292.69	0.10
573	569	331706.00	1237287.94	0.10
574	570	331739.67	1237358.29	0.10
575	571	331736.06	1237360.02	0.10
576	572	331744.70	1237378.06	0.10
577	573	331753.43	1237373.88	0.10
578	574	331748.70	1237382.68	0.10
579	575	331792.75	1237406.36	0.10
580	576	331797.48	1237397.56	0.10
581	577	331810.87	1237404.76	0.10
582	578	331811.81	1237406.70	0.10

1	2	3	4	5
583	579	331815.41	1237404.96	0.10
584	580	331839.10	1237454.04	0.10
585	581	331833.69	1237456.65	0.10
586	582	331836.26	1237461.96	0.10
587	583	331853.09	1237472.86	0.10
588	584	331854.17	1237471.19	0.10
589	585	332434.22	1237847.09	0.10
590	586	332459.26	1237916.98	0.10
591	587	332590.59	1238264.64	0.10
592	588	332599.08	1238287.09	0.10
593	589	332602.82	1238285.68	0.10
594	590	332612.00	1238309.99	0.10
595	591	332606.39	1238312.11	0.10
596	592	332613.46	1238330.82	0.10
597	593	332615.33	1238330.12	0.10
598	594	332657.33	1238441.30	0.10
599	595	332662.57	1238455.17	0.10
600	596	332662.15	1238471.10	0.10
601	597	332666.04	1238471.14	0.10
602	598	332665.13	1238499.22	0.10
603	599	332659.12	1238499.02	0.10
604	600	332658.48	1238519.01	0.10
605	601	332663.28	1238519.16	0.10
606	602	333027.73	1239160.68	0.10
607	603	333028.36	1239170.66	0.10
608	604	333031.35	1239170.48	0.10
609	605	333033.98	1239212.39	0.10
610	606	333028.99	1239212.70	0.10
611	607	333030.24	1239232.66	0.10
612	608	333032.24	1239232.54	0.10
613	609	333032.36	1239234.42	0.10
614	610	333046.69	1239362.12	0.10
615	611	332818.62	1239616.34	0.10
616	612	332820.86	1239618.34	0.10
617	613	332802.82	1239638.44	0.10
618	614	332799.10	1239635.11	0.10
619	615	332785.74	1239649.99	0.10
620	616	332787.23	1239651.33	0.10
621	617	332749.36	1239693.54	0.10
622	618	332668.82	1239733.30	0.10
623	619	332670.59	1239736.89	0.10
624	620	332633.69	1239755.11	0.10
625	621	332631.03	1239749.73	0.10
626	622	332613.10	1239758.58	0.10
627	623	332613.98	1239760.37	0.10
628	624	332608.86	1239762.90	0.10

1	2	3	4	5
629	625	332557.16	1239807.50	0.10
630	626	332490.34	1239910.69	0.10
631	627	332502.87	1239978.56	0.10
632	628	332374.24	1240139.39	0.10
633	629	332638.86	1241371.93	0.10
634	630	332626.09	1241474.14	0.10
635	631	332620.33	1241485.28	0.10
636	632	332623.88	1241487.12	0.10
637	633	332612.70	1241508.74	0.10
638	634	332616.00	1241511.07	0.10
639	635	332627.44	1241488.96	0.10
640	636	332636.32	1241493.55	0.10
641	637	332643.55	1241479.56	0.10
642	638	332657.10	1241371.14	0.10
643	639	332393.63	1240143.96	0.10
644	640	332522.07	1239983.38	0.10
645	641	332516.63	1239953.93	0.10
646	642	332511.71	1239954.84	0.10
647	643	332508.99	1239940.07	0.10
648	644	332504.07	1239940.98	0.10
649	645	332501.48	1239926.93	0.10
650	646	332510.33	1239919.81	0.10
651	647	332509.34	1239914.47	0.10
652	648	332570.87	1239819.45	0.10
653	649	332563.26	1239812.81	0.10
654	650	332574.74	1239802.90	0.10
655	651	332594.88	1239798.74	0.10
656	652	332618.88	1239778.03	0.10
657	653	332639.89	1239767.66	0.10
658	654	332635.46	1239758.69	0.10
659	655	332672.36	1239740.48	0.10
660	656	332676.78	1239749.44	0.10
661	657	332760.44	1239708.15	0.10
662	658	332813.99	1239648.46	0.10
663	659	332807.29	1239642.45	0.10
664	660	332825.32	1239622.35	0.10
665	661	332832.02	1239628.36	0.10
666	662	333065.48	1239368.13	0.10
667	663	333059.45	1239314.40	0.10
668	664	333054.48	1239314.96	0.10
669	665	333045.32	1239233.30	0.10
670	666	333043.97	1239211.76	0.10
671	667	333039.97	1239212.02	0.10
672	668	333037.34	1239170.10	0.10
673	669	333041.34	1239169.85	0.10
674	670	333039.81	1239145.51	0.10

1	2	3	4	5
675	671	332846.37	1238805.00	0.10
676	672	332842.02	1238807.47	0.10
677	673	332833.07	1238791.71	0.10
678	674	332835.55	1238785.95	0.10
679	675	332678.78	1238510.01	0.10
680	676	332679.12	1238499.67	0.10
681	677	332669.12	1238499.34	0.10
682	678	332670.03	1238471.36	0.10
683	679	332680.04	1238471.69	0.10
684	680	332680.67	1238452.15	0.10
685	681	332625.10	1238305.05	0.10
686	682	332615.75	1238308.58	0.10
687	683	332606.56	1238284.26	0.10
688	684	332615.91	1238280.73	0.10
689	685	332476.15	1237910.76	0.10
690	686	332468.39	1237889.10	0.10
691	687	332463.73	1237890.77	0.10
692	688	332451.40	1237856.45	0.10
693	689	332456.09	1237854.76	0.10
694	690	332449.11	1237835.29	0.10
695	691	331851.54	1237448.03	0.10
696	692	331842.70	1237452.30	0.10
697	693	331819.01	1237403.22	0.10
698	694	331828.02	1237398.87	0.10
699	695	331824.54	1237391.67	0.10
700	696	331778.51	1237366.91	0.10
701	697	331785.76	1237352.98	0.10
702	698	331787.06	1237335.69	0.10
703	699	331775.01	1237329.41	0.10
704	700	331767.92	1237330.25	0.10
705	701	331759.86	1237329.12	0.10
706	702	331746.31	1237355.11	0.10
707	703	331743.28	1237356.57	0.10
708	704	331709.60	1237286.21	0.10
709	705	331714.04	1237284.08	0.10
710	706	331712.28	1237280.35	0.10
711	707	331647.37	1237180.86	0.10
712	708	331423.88	1237024.74	0.10
713	709	331426.73	1237020.67	0.10
714	710	331306.13	1236936.45	0.10
715	711	331242.18	1236969.58	0.10
716	712	331246.78	1236978.46	0.10
717	713	331225.48	1236989.49	0.10
718	714	331223.18	1236985.05	0.10
719	715	331159.39	1237018.09	0.10
720	716	331157.09	1237013.65	0.10

1	2	3	4	5
721	717	330981.31	1237104.70	0.10
722	718	330970.53	1237101.99	0.10
723	719	330968.34	1237110.72	0.10
724	720	330938.28	1237103.16	0.10
725	721	330939.49	1237098.31	0.10
726	722	330920.07	1237093.43	0.10
727	723	330919.67	1237095.04	0.10
728	724	330844.01	1237140.94	0.10
729	725	330830.46	1237118.76	0.10
730	726	330839.00	1237113.55	0.10
731	727	330838.68	1237113.03	0.10
732	728	330754.11	1236856.83	0.10
733	729	330744.62	1236859.97	0.10
734	730	330706.85	1236745.54	0.10
735	731	330716.34	1236742.40	0.10
736	732	330502.34	1236094.05	0.10
737	733	330512.72	1236031.12	0.10
738	734	330521.68	1235991.77	0.10
739	735	330516.80	1235990.66	0.10
740	736	330541.63	1235881.67	0.10
741	737	330546.50	1235882.78	0.10
742	738	330560.61	1235820.86	0.10
743	739	330565.66	1235807.11	0.10
744	740	330556.27	1235803.66	0.10
745	741	330578.39	1235743.47	0.10
746	742	330579.33	1235743.81	0.10
747	743	330590.02	1235714.72	0.10
748	744	330589.08	1235714.38	0.10
749	745	330596.11	1235695.25	0.10
750	746	330605.50	1235698.70	0.10
751	747	330612.39	1235679.93	0.10
752	748	330593.59	1235673.02	0.10
753	749	330570.99	1235645.99	0.10
754	750	330516.55	1235515.62	0.10
755	751	330511.93	1235517.54	0.10
756	752	330497.96	1235484.08	0.10
757	753	330488.35	1235474.06	0.10
758	754	330511.24	1235452.05	0.10
759	755	330518.17	1235459.25	0.10
760	756	330535.77	1235442.32	0.10
761	757	330521.90	1235427.91	0.10
762	758	330517.28	1235432.36	0.10
763	759	330431.51	1235343.08	0.10
764	760	330410.67	1235293.66	0.10
765	761	330355.33	1235116.09	0.10
766	762	330287.65	1234877.06	0.10

1	2	3	4	5
767	763	330282.84	1234878.42	0.10
768	764	330269.92	1234832.81	0.10
769	765	330240.89	1234749.70	0.10
770	766	330232.40	1234723.91	0.10
771	767	330237.15	1234722.35	0.10
772	768	330144.75	1234441.84	0.10
773	769	330147.93	1234407.85	0.10
774	770	330130.01	1234406.17	0.10
775	771	330126.48	1234443.91	0.10
776	772	330228.58	1234753.88	0.10
777	773	330257.53	1234836.72	0.10
778	774	330338.07	1235121.22	0.10
779	775	330393.74	1235299.85	0.10
780	776	330416.22	1235353.14	0.10
781	777	330508.46	1235449.16	0.10
782	778	330485.58	1235471.18	0.10
783	779	330482.81	1235468.30	0.10
784	780	330471.77	1235478.92	0.10
785	518	330489.35	1235497.19	0.10