



**СЛУЖБА ГОСУДАРСТВЕННОЙ ОХРАНЫ ОБЪЕКТОВ
КУЛЬТУРНОГО НАСЛЕДИЯ КАЛИНИНГРАДСКОЙ ОБЛАСТИ**

П Р И К А З

18 декабря 2023 г.

№ 539

Калининград

**Об утверждении границ территории
объекта культурного наследия местного (муниципального) значения
«Дом усадебный», 1921 год,
Калининградская область, Зеленоградский муниципальный округ,
город Зеленоградск, улица Школьная, дом 1**

В соответствии с Федеральным законом от 25 июня 2002 года № 73-ФЗ «Об объектах культурного наследия (памятниках истории и культуры) народов Российской Федерации», постановлением Правительства Калининградской области от 02 декабря 2014 года № 804 «О Службе государственной охраны объектов культурного наследия Калининградской области», проектом границ территории объекта культурного наследия местного (муниципального) значения, **п р и к а з ы в а ю:**

1. Утвердить прилагаемые границы территории объекта культурного наследия местного (муниципального) значения «Дом усадебный», 1921 год, Калининградская область, Зеленоградский муниципальный округ, город Зеленоградск, улица Школьная, дом 1, и режим использования территории объекта культурного наследия местного (муниципального) значения.

2. Консультанту Службы государственной охраны объектов культурного наследия Калининградской области (М.А. Бутвиной):

1) направить копию настоящего приказа в администрацию муниципального образования «Зеленоградский муниципальный округ Калининградской области»;

2) направить копию настоящего приказа в Управление Федеральной службы государственной регистрации, кадастра и картографии по Калининградской области для внесения сведений в Единый государственный реестр недвижимости;

3) направить копию настоящего приказа в государственное бюджетное учреждение Калининградской области «Центр кадастровой оценки и мониторинга недвижимости» в целях размещения актуальной информации в государственной информационной системе Калининградской области

«Обеспечение градостроительной деятельности на территории Калининградской области с функциями автоматизированной информационно-аналитической поддержки осуществления полномочий в области градостроительной деятельности».

3. Контроль исполнения настоящего приказа оставляю за собой.
4. Приказ подлежит государственной регистрации.
5. Приказ вступает в силу по истечении десяти дней после дня его официального опубликования.

Руководитель (директор)



Е.А. Маслов

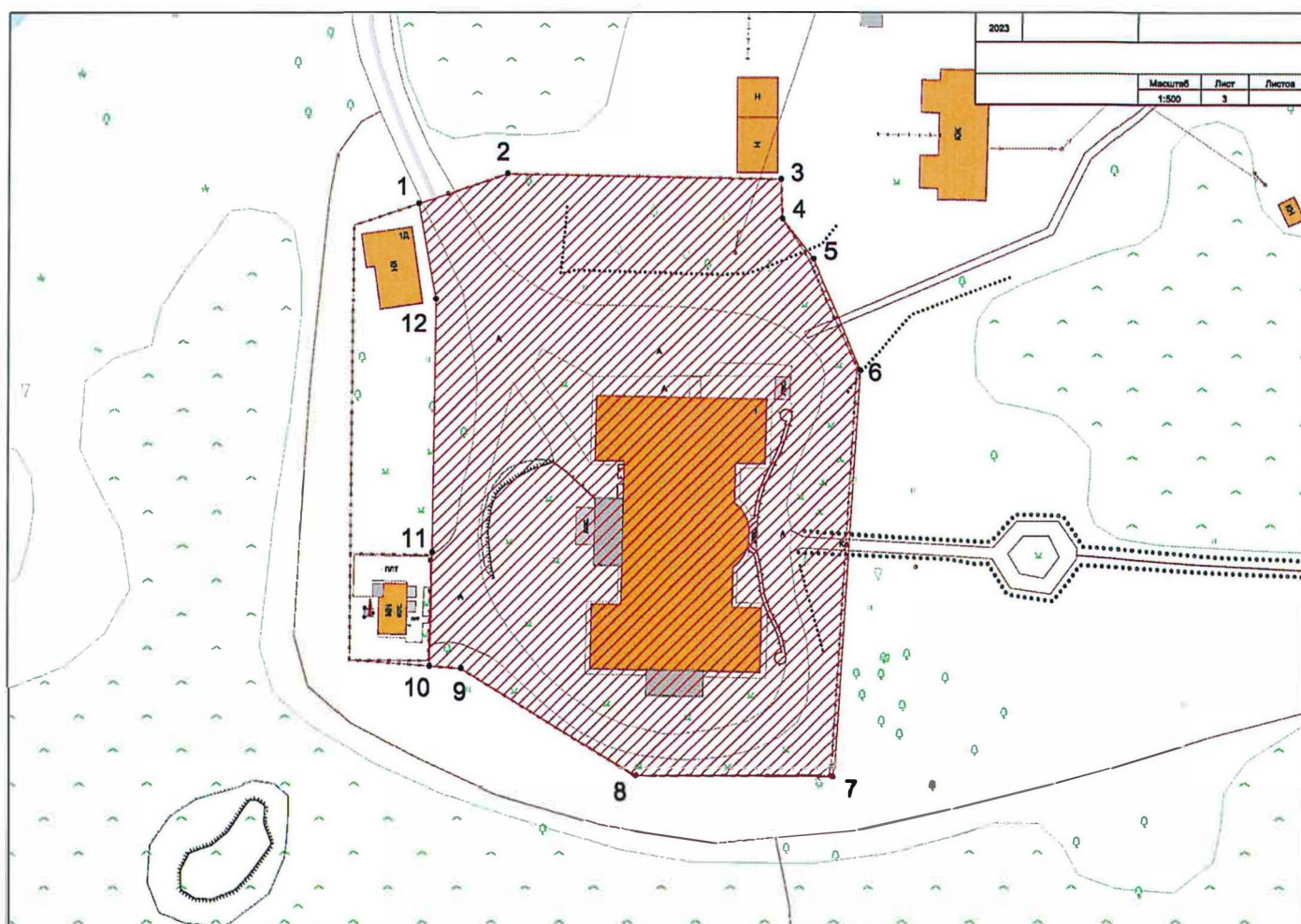
УТВЕРЖДЕНЫ

приказом Службы государственной
охраны объектов культурного
наследия Калининградской области
от 18 декабря 2023 года № 539

Г Р А Н И Ц Ы

территории объекта культурного наследия местного (муниципального) значения
«Дом усадебный», 1921 год,
Калининградская область, Зеленоградский муниципальный округ,
город Зеленоградск, улица Школьная, дом 1

Глава 1. Схема границ территории объекта культурного наследия



Глава 2. Каталог координат характерных точек границ территории объекта культурного наследия

№ п/п	Номер характерной точки	Координата		Средняя квадратическая погрешность местоположения характерных точек, м
		X	Y	
1	1	379 549,700	1 189 590,062	0,1
2	2	379 554,130	1 189 603,030	0,1
3	3	379 553,300	1 189 642,990	0,1
4	4	379 547,440	1 189 643,210	0,1
5	5	379 541,490	1 189 647,830	0,1
6	6	379 525,030	1 189 654,660	0,1
7	7	379 465,290	1 189 650,840	0,1
8	8	379 465,490	1 189 621,830	0,1
9	9	379 481,270	1 189 596,310	0,1
10	10	379 481,609	1 189 591,720	0,1
11	11	379 498,345	1 189 592,122	0,1
12	12	379 535,609	1 189 592,587	0,1
13	1	379 549,700	1 189 590,062	0,1

Глава 3. Режим использования территории объекта культурного наследия

1. В границах территории объекта культурного наследия запрещается:
 - 1) строительство объектов капитального строительства;
 - 2) увеличение объемно-пространственных характеристик объектов капитального строительства, существующих на территории объекта культурного наследия;
 - 3) проведение земляных, строительных, мелиоративных и иных работ, за исключением работ по сохранению объекта культурного наследия или его отдельных элементов, сохранению историко-градостроительной или природной среды объекта культурного наследия;
 - 4) ведение хозяйственной деятельности, не направленной на обеспечение функционирования объекта культурного наследия в современных условиях;
 - 5) ведение хозяйственной деятельности, противоречащей требованиям обеспечения сохранности объекта культурного наследия.
 2. В границах территории объекта культурного наследия разрешается:
 - 1) проведение работ по сохранению объекта культурного наследия;
 - 2) проведение работ по сохранению историко-градостроительной или природной среды объекта культурного наследия;
 - 3) ведение хозяйственной деятельности, не противоречащей требованиям обеспечения сохранности объекта культурного наследия и позволяющей обеспечить функционирование объекта культурного наследия в современных условиях.
-