



Государственная регистрация
от 11.04.2024 № ГР/294/2024

МИНИСТЕРСТВО ГРАДОСТРОИТЕЛЬНОЙ ПОЛИТИКИ КАЛИНИНГРАДСКОЙ ОБЛАСТИ

П Р И К А З

11 апреля 2024 г. № 122
Калининград

Об утверждении проекта внесения изменений в документацию по планировке территории, утвержденную постановлением главы муниципального образования «Янтарный городской округ» от 16 августа 2010 года № 577

На основании обращения ООО «БСТ», в соответствии со статьями 45, 46, частью 2 статьи 57 Градостроительного кодекса Российской Федерации, Законом Калининградской области от 30 ноября 2016 года № 19 «О перераспределении полномочий в области градостроительной деятельности между органами государственной власти Калининградской области и органами местного самоуправления муниципальных образований Калининградской области», заключением по результатам проверки проекта внесения изменений в документацию по планировке территории на соответствие требованиям, указанным в части 10 статьи 45 Градостроительного кодекса Российской Федерации от 04 октября 2023 года № 7235-МГП, с учетом протокола публичных слушаний от 19 марта 2024 года № 2, заключения о результатах публичных слушаний от 19 марта 2024 года № 2 **п р и к а з ы в а ю:**

1. Внести изменения в документацию по планировке территории, утвержденную постановлением главы муниципального образования «Янтарный городской округ» Калининградской области от 16 августа 2010 года № 577 «Об утверждении проекта планировки с проектом межевания в его составе в границах: южная граница парка им. М. Беккера, ул. Советская, граница территории общеобразовательной школы, берег Балтийского моря в пос. Янтарный», и утвердить прилагаемые основные части проекта планировки территории с проектом межевания в его составе (далее – проект внесения изменений в документацию по планировке территории).

2. Отделу документации по планировке территории Министерства градостроительной политики Калининградской области (И.А. Марковой):

1) обеспечить хранение проекта внесения изменений в документацию по планировке территории;

2) в течение семи дней со дня вступления в силу настоящего приказа направить проект внесения изменений в документацию по планировке территории в администрацию муниципального образования «Янтарный

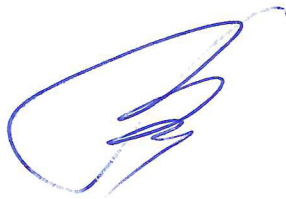
городской округ» Калининградской области, применительно к территории которого осуществлялась его подготовка;

3) в течение пяти дней со дня вступления в силу настоящего приказа разместить проект внесения изменений в документацию по планировке территории в государственной информационной системе обеспечения градостроительной деятельности и обеспечить размещение проекта внесения изменений в документацию по планировке территории на сайте Министерства градостроительной политики Калининградской области в информационно-телекоммуникационной сети «Интернет» по адресу: <https://mingrad.gov39.ru>.

3. Данный нормативный правовой акт подлежит государственной регистрации.

4. Приказ вступает в силу со дня его официального опубликования.

Министр



В.Л. Касьянова

УТВЕРЖДЕН
приказом Министерства
градостроительной политики
Калининградской области
от 11 апреля 2024 г. № 122

**ПРОЕКТ ВНЕСЕНИЯ ИЗМЕНЕНИЙ В ДОКУМЕНТАЦИЮ ПО
ПЛАНИРОВКЕ ТЕРРИТОРИИ, УТВЕРЖДЕННУЮ
ПОСТАНОВЛЕНИЕМ ГЛАВЫ МУНИЦИПАЛЬНОГО ОБРАЗОВАНИЯ
«ЯНТАРНЫЙ ГОРОДСКОЙ ОКРУГ» ОТ 16.08.2010 № 577
«ОБ УТВЕРЖДЕНИИ ПРОЕКТА ПЛАНИРОВКИ С ПРОЕКТОМ
МЕЖЕВАНИЯ В ЕГО СОСТАВЕ В ГРАНИЦАХ: ЮЖНАЯ ГРАНИЦА
ПАРКА ИМ. М. БЕККЕРА, УЛ. СОВЕТСКАЯ, ГРАНИЦА ТЕРРИТОРИИ
ОБЩЕОБРАЗОВАТЕЛЬНОЙ ШКОЛЫ, БЕРЕГ БАЛТИЙСКОГО МОРЯ
В ПОС. ЯНТАРНЫЙ»**

**1. ОСНОВНАЯ ЧАСТЬ
ПРОЕКТА ПЛАНИРОВКИ ТЕРРИТОРИИ.**

**РАЗДЕЛ 1 «ПРОЕКТ ПЛАНИРОВКИ ТЕРРИТОРИИ.
ГРАФИЧЕСКАЯ ЧАСТЬ»**

Проект внесения изменений в документацию по планировке территории, утвержденную постановлением главы муниципального образования «Янтарный городской округ» от 16.08.2010 № 577 «Об утверждении проекта планировки с проектом межевания в его составе: южная граница парка им. М. Беккера, ул. Советская, граница территории общеобразовательной школы, берег Балтийского моря в пос. Янтарный»

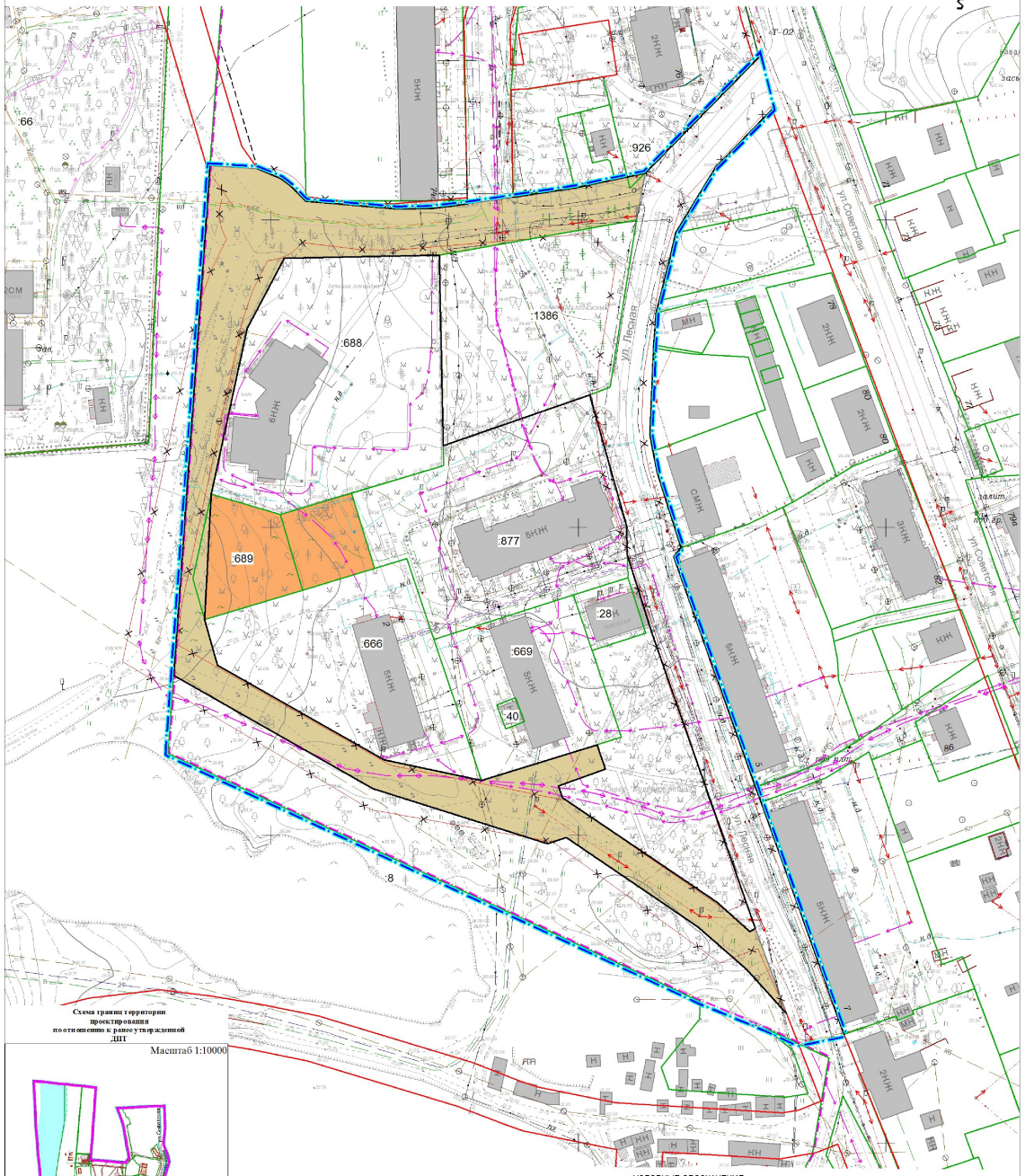


Схема границ территории проектирования по отношению к району утилитарной ДНТ

Масштаб 1:10000

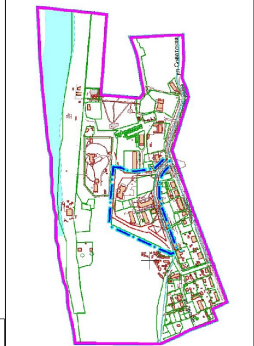


Схема границ планируемых элементов планировочной структуры (ЭПС)

- квартал
- улично-дорожная сеть
- территория общего пользования (север)

М 1:5000

УСЛОВНЫЕ ОБОЗНАЧЕНИЯ

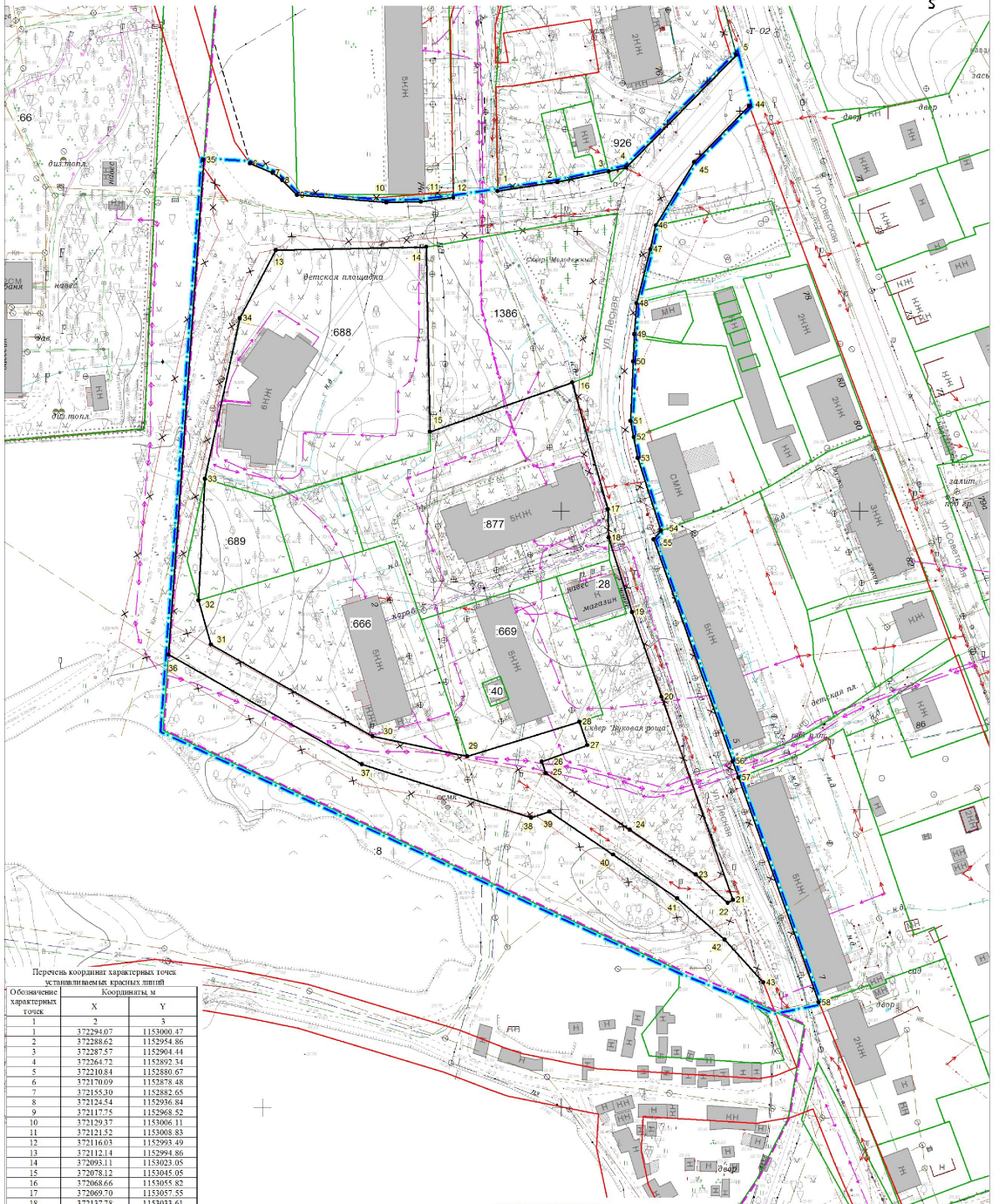
- Границы территории, в отношении которой выделены элементы планировочной структуры
- граница населенного пункта
- Существующие красные линии
- Отменяемые красные линии
- Устанавливаемые красные линии
- Границы ранее образованных земельных участков
- Границы зон планируемого размещения объектов капитального строительства
- объектов малотажной жилой застройки
- Границы территорий общего пользования
- улично-дорожная сеть (объект транспортной инфраструктуры)

Заказчик: ООО "БСТ"

| | | | |
|--|-----------------|--|-------|
| Год выпуска: 2023 | | 02011-23-ППТ | |
| Проект внесения изменений в документацию по планировке территории, утвержденную постановлением главы муниципального образования «Янтарный городской округ» от 16.08.2010 № 577 «Об утверждении проекта планировки с проектом межевания в его составе: южная граница парка им. М. Беккера, ул. Советская, граница территории общеобразовательной школы, берег Балтийского моря в пос. Янтарный» | | | |
| Изм. | Кол. | Лист | Дата |
| Разраб. | | | |
| Директор | Глеза Л.И. | | 08.23 |
| Нач. отдела | Полыкова Л.П. | | 08.23 |
| Инженер | Щипленкова И.В. | | 08.23 |
| Калининградская область, шт Янтарный | | Страница | Лист |
| | | ПП | 2 |
| Чертеж планировки территории (основной чертеж) | | Листов | 8 |
| М 1:1000 | | © ИП «Городской центр геодезии» Лицензия на выполнение работ в области геодезии | |

| | |
|--------------|--------------|
| Име. №подл. | Взам. инв. № |
| Подп. и дата | |

Проект внесения изменений в документацию по планировке территории, утвержденную постановлением главы муниципального образования «Янтарный городской округ» от 16.08.2010 № 577 «Об утверждении проекта планировки с проектом межевания в его составе в границах: южная граница парка им. М. Беккера, ул. Советская, граница территории общеобразовательной школы, берег Балтийского моря в пос. Янтарный»



Перечень координат характерных точек устанавливаемых красных линий

| Обозначение | Координаты | |
|-------------|------------|------------|
| | X | Y |
| 1 | 372294.07 | 1153000.47 |
| 2 | 372288.62 | 1152954.86 |
| 3 | 372287.57 | 1152904.44 |
| 4 | 372264.82 | 1152892.44 |
| 5 | 372210.84 | 1152880.67 |
| 6 | 372170.09 | 1152878.48 |
| 7 | 372155.30 | 1152862.65 |
| 8 | 372124.54 | 1152936.84 |
| 9 | 372117.75 | 1152968.52 |
| 10 | 372129.37 | 1153006.11 |
| 11 | 372121.52 | 1153008.83 |
| 12 | 372116.03 | 1152993.49 |
| 13 | 372112.14 | 1152994.86 |
| 14 | 372098.11 | 1153023.05 |
| 15 | 372087.12 | 1153045.05 |
| 16 | 372068.66 | 1153055.82 |
| 17 | 372069.70 | 1153057.85 |
| 18 | 372117.78 | 1153031.61 |
| 19 | 372166.20 | 1153023.77 |
| 20 | 372191.16 | 1153015.91 |
| 21 | 372200.70 | 1153015.62 |
| 22 | 372243.16 | 1153005.75 |
| 23 | 372274.52 | 1153010.51 |
| 24 | 372286.66 | 1153013.27 |
| 1 | 372294.07 | 1153000.47 |
| 25 | 372316.58 | 1152995.77 |
| 26 | 372313.48 | 1152963.32 |
| 27 | 372311.03 | 1152966.51 |
| 28 | 372306.04 | 1152911.48 |
| 29 | 372303.50 | 1152941.52 |
| 30 | 372303.84 | 1152953.04 |
| 31 | 372305.13 | 1152968.89 |
| 32 | 372307.46 | 1152978.74 |
| 33 | 372310.37 | 1152998.80 |
| 34 | 372313.93 | 1153015.95 |
| 35 | 372315.21 | 1153021.79 |
| 36 | 372335.00 | 1153058.71 |
| 37 | 372335.00 | 1153062.96 |
| 38 | 372317.07 | 1153044.54 |
| 39 | 372298.65 | 1153031.69 |
| 40 | 372287.85 | 1153029.92 |
| 41 | 372269.72 | 1153025.23 |
| 42 | 372259.32 | 1153024.17 |
| 43 | 372250.19 | 1153024.12 |
| 44 | 372230.28 | 1153023.29 |
| 45 | 372224.87 | 1153024.33 |
| 46 | 372217.82 | 1153025.08 |
| 47 | 372193.47 | 1153033.46 |
| 48 | 372190.57 | 1153030.94 |
| 49 | 372181.15 | 1153057.47 |
| 50 | 372110.69 | 1153059.41 |
| 51 | 372083.23 | 1153086.31 |
| 52 | 37217.80 | 1152880.23 |
| 53 | 372151.88 | 1152866.42 |

- УСЛОВНЫЕ ОБОЗНАЧЕНИЯ**
- Границы территории, в отношении которой выделены элементы планировочной структуры
 - граница населенного пункта
 - Существующие красные линии
 - Отменяемые красные линии
 - Устанавливаемые красные линии
 - Границы ранее образованных земельных участков
 - Характерные точки устанавливаемых красных линий, их номера

| | |
|----------------|-------------------|
| Имя, инициалы | Фамилия, инициалы |
| Дата, инициалы | Инициалы, дата |
| Имя, инициалы | Инициалы, дата |

| | | | | | | | | | |
|------------------------|--|---------|------|-------|-------|------|---|--|--|
| Изм. | | Кол.уч. | Лист | №док. | Подп. | Дата | Заказчик: ООО «БСТ» | | |
| Разраб. Глаза Л.И. | | | | | | | Год выпуска: 2023 02011-23-ППТ | | |
| Директор Полякова Л.П. | | | | | | | Проект внесения изменений в документацию по планировке территории, утвержденную постановлением главы муниципального образования «Янтарный городской округ» от 16.08.2010 № 577 «Об утверждении проекта планировки с проектом межевания в его составе в границах: южная граница парка им. М. Беккера, ул. Советская, граница территории общеобразовательной школы, берег Балтийского моря в пос. Янтарный» | | |
| Инженер Цыпенкова И.В. | | | | | | | Калининградская область, г.т. Янтарный | | |
| Чертеж красных линий | | | | | | | Стедия Лист Листов | | |
| М 1:1000 | | | | | | | ПП 1 8 | | |
| | | | | | | | © ИП «Городской центр геодезии и кадастра» Калининградского городского округа | | |

**РАЗДЕЛ 2. «ПОЛОЖЕНИЕ О ХАРАКТЕРИСТИКАХ ПЛАНИРУЕМОГО
РАЗВИТИЯ ТЕРРИТОРИИ, В ТОМ ЧИСЛЕ О ПЛОТНОСТИ
И ПАРАМЕТРАХ ЗАСТРОЙКИ ТЕРРИТОРИИ.
ПОЛОЖЕНИЕ ОБ ОЧЕРЕДНОСТИ ПЛАНИРУЕМОГО
РАЗВИТИЯ ТЕРРИТОРИИ»**

**1. Положение о характеристиках планируемого развития территории, объектов
капитального строительства**

1.1. Плотность и параметры застройки территории

Внесение изменений в проект планировки территории, утвержденный постановлением главы муниципального образования «Янтарный городской округ» от 16.08.2010 № 577 «Об утверждении проекта планировки с проектом межевания в его составе в границах: южная граница парка им. М. Беккера, ул. Советская, граница территории общеобразовательной школы, берег Балтийского моря в пос. Янтарный» осуществлено в соответствии с частью 21 статьи 45 Градостроительного кодекса Российской Федерации применительно к основным частям проекта планировки территории (далее – проект внесения изменений в проект планировки территории).

Проектом внесения изменений в проект планировки территории изменены проектные решения в целях:

- выделения элементов планировочной структуры общей площадью 3.95 га (кварталов, улично-дорожной сети, благоустройство территории);
- изменения (установления) границ зон планируемого размещения объектов капитального строительства малоэтажной жилой застройки;
- установления границ территорий общего пользования (улично-дорожная сеть, благоустройство территории).

Территория, в отношении которой проектом внесения изменений в проект планировки территории внесены изменения, расположена в центральной части поселка городского типа (далее – пгт) Янтарный Калининградской области, в кадастровом квартале 39:22:010007.

В соответствии с материалами генерального плана муниципального образования «Янтарный городской округ» Калининградской области, утвержденного постановлением Правительства Калининградской области от 23 июня 2021 года № 370 (далее – Генеральный план), территория, в отношении которой изменены проектные решения, отнесена к функциональным зонам:

- зона застройки малоэтажными жилыми домами;
- многофункциональная общественно-деловая зона;
- зона озелененных территорий общего пользования;
- зона транспортной инфраструктуры.

По карте градостроительного зонирования правил землепользования и застройки муниципального образования «Янтарный городской округ» Калининградской области, утвержденных приказом Министерства градостроительной политики Калининградской области от 23 декабря 2022 года № 531 (далее – Правила землепользования и застройки), территория, в отношении которой изменены проектные решения, расположена в территориальных зонах:

- застройки малоэтажными жилыми домами (индекс «Ж-3»);

- объектов делового, общественного и коммерческого назначения (индекс «О-1»);
- парков, скверов, садов, бульваров, зеленых насаждений общего пользования (индекс «Р-1»).

Проектом внесения изменений в проект планировки территории установлены границы зон планируемого размещения одного объекта малоэтажной застройки, установлены границы территорий общего пользования – одного объекта транспортной инфраструктур (элемента улично-дорожной сети).

Плотность застройки территории принята в соответствии с Таблицей Б.1 «Показатели плотности застройки функциональных зон» «СП 42.13330.2016. Свод правил. Градостроительство. Планировка и застройка городских и сельских поселений. Актуализированная редакция СНиП 2.07.01-89*», утвержденных приказом Министерства строительства и жилищно-коммунального хозяйства Российской Федерации от 30 января 2016 года № 1034/пр (далее – СП 42.13330.2016) и пунктом 5.2 Генерального плана.

Таблица № 1

| Территориальные зоны | Коэффициент застройки | Коэффициент плотности застройки |
|--|-----------------------|---------------------------------|
| Жилая | | |
| Застройка многоквартирными жилыми зданиями малой этажности | 0,4 | 0,6 (по Генеральному плану) |

Расчетная плотность населения составляет 256 чел./га. Расчет плотности населения выполнен на основании СП 42.13330.2016 и региональных нормативов градостроительного проектирования Калининградской области, утвержденных постановлением Правительства Калининградской области от 18 сентября 2015 года № 552 (далее – Региональные нормативы).

В соответствии с градостроительным регламентом Правил землепользования и застройки для установленной зоны планируемого размещения объектов капитального строительства «малоэтажная жилая застройка» приняты следующие предельно допустимые параметры:

- размер земельного участка установлен документацией по планировке территории:
- максимальный процент застройки – 40%;
- предельное количество надземных этажей – 4 этажа, включая мансардный;
- минимальные отступы от границ земельного участка в целях определения места допустимого размещения объекта: от красной линии улицы – 5 м; от красной линии проезда (границ земельного участка, граничащего с проездом) – 3 м;
- минимальный процент озеленения – 20%.

Перечень основных видов разрешенного использования земельных участков и объектов капитального строительства для зоны Ж-3 (таблица 8 пункт 176 Правил землепользования и застройки)

Таблица № 2

| № п/п | Вид разрешенного использования земельного участка и объекта капитального строительства | | Описание вида разрешенного использования земельного участка и объекта капитального строительства |
|-------|--|---|--|
| | Код | Наименование | |
| 1 | 2.1.1 | Малоэтажная многоквартирная жилая застройка | Размещение малоэтажных многоквартирных домов (многоквартирные дома высотой до 4 этажей, включая мансардный); обустройство спортивных и детских площадок, площадок для отдыха; размещение объектов обслуживания жилой застройки во встроенных, пристроенных и встроенно-пристроенных помещениях малоэтажного многоквартирного дома, если общая площадь таких помещений в малоэтажном многоквартирном доме не составляет более 15 % общей площади помещений дома |
| 2 | 12.0 | Земельные участки (территории) общего пользования | Земельные участки общего пользования. Содержание данного вида разрешенного использования включает в себя содержание видов разрешенного использования с кодами 12.0.1 – 12.0.2 |

1.2. Характеристики объектов капитального строительства жилого, производственного, общественно-делового и иного назначения и необходимых, для функционирования таких объектов и обеспечения жизнедеятельности граждан объектов коммунальной, транспортной, социальной инфраструктур

Проектом внесения изменений в проект планировки территории установлены границы зон планируемого размещения малоэтажной жилой застройки и границы территорий общего пользования - элемента улично-дорожной сети (проезд).

Генеральным планом в границах территории, в отношении которой изменены проектные решения, не планируется размещение объектов местного значения.

1.2.1. Объекты жилого назначения

Проектом внесения изменений в проект планировки территории предусмотрено размещение одного объекта капитального строительства в территориальной зоне застройки малоэтажными жилыми домами – многоквартирного дома до 4 этажей, расчетная площадь жилых помещений 900 – 1200 м², расчетная численность населения – 32 человека.

1.2.2. Объекты торгового назначения

Проектом внесения изменений в проект планировки территории границы зон планируемого размещения объектов торговли не устанавливались.

1.2.3. Объекты социальной инфраструктуры

Генеральным планом в границах территории, в отношении которой изменены проектные решения, не планируется размещение объектов социальной инфраструктуры местного значения не планируется.

Устанавливаемая зона планируемого размещения объекта капитального строительства (одного малоэтажного многоквартирного дома) предусматривает

обеспечение дополнительными местами в дошкольных и школьных образовательных учреждениях в границах существующей жилой застройки пгт Янтарный.

Население, проживающее в пгт Янтарный, обслуживается в СОШ им. М.С. Любушкина, детской школе искусств, детских садах «Янтарик» и «Ветерок».

1.2.4. Объекты коммунальной (инженерной) инфраструктуры

Территория в границах элементов планировочной структуры, выделенных проектом внесения изменений в проект планировки территории, обеспечена существующими инженерными коммуникациями, подключение к которым будет выполняться на основании соответствующей проектной документации, согласно техническим условиям, выдаваемым на объект заказчику-застройщику в установленном порядке.

1.2.5. Объекты транспортной инфраструктуры

Проектом внесения изменений в проект планировки территории устанавливаются границы территорий общего пользования, а именно одного элемента улично-дорожной сети – проезда от ул. Лесной к группе жилых домов, расположенных в глубине квартала, которые обозначаются красными линиями.

1.2.6. Расчетные показатели минимально допустимого уровня обеспеченности территории объектами коммунальной, транспортной, социальной инфраструктур и расчетными показателями максимально допустимого уровня территориальной доступности указанных объектов для населения

Границы территории общего пользования (объект транспортной инфраструктуры) установлены в соответствии с требованиями статьи 42 Градостроительного кодекса Российской Федерации.

Размещение остановочных пунктов общественного транспорта учитывается требованием СП 42.13330.2016 и Региональных нормативов.

Максимально допустимый уровень удаленности остановочных пунктов общественного транспорта до малоэтажной жилой застройки не превышает 500 м. Нормативы доступности детских садов и школ при малоэтажной застройке соблюдены.

Таблица № 3

| № п/п | Наименование объектов | Значения расчетных показателей | |
|-------|--|---|--|
| | | Минимально допустимого уровня обеспеченности, ед.изм./1000человек | максимально допустимого уровня территориальной доступности |
| 1 | дошкольные образовательные организации | 65 – 45 мест (но не менее 1 объекта на 174 воспитанника для городских и сельских населенных пунктов) | радиус обслуживания – 300 м для сельской местности – 30 мин. |
| 2 | общеобразовательные организации | 95 -45 мест (но не менее 1 объекта на 892 ученика для городских и 1 объекта на 201 ученика в сельских населенных пунктах) | радиус обслуживания – 500 м для сельской местности – 30 мин. |

Классификация и расчетные параметры улиц сельских населенных пунктов приняты по таблицам 11.4, 11.6 СП 42.13330.2016.

1) ширина проезда в красных линиях (для проезда от ул. Лесной в западном направлении, длина – 127 м) принята равной 15 м (с учетом существующего и планируемого благоустройства), ширина полосы движения – 4,5 м; число полос – 1; расчетная скорость движения – 30 км/ч; ширина тротуара – 1,5 м;

2) ширина проезда в красных линиях (для проезда от северо-западного кольца вниз до ул. Лесной, длина – 360 м) принята равной 8-10 м, ширина полосы движения 3,0 м; число полос – 2; расчетная скорость движения – 40 км/ч; ширина тротуара – 1,0/1,5 м.

Размещение объектов социальной инфраструктуры согласно материалам Генерального плана в границах проектирования не планируется.

Для объектов коммунальной, социальной инфраструктур показатели уровня обеспеченности территории принимаются в соответствии с местными нормативами градостроительного проектирования муниципального образования «Янтарный городской округ» Калининградской области, утвержденными Решением окружного Совета депутатов VII созыва от 30 августа 2017 года № 186 (далее – Местные нормативы).

1.2.7. Расчетная численность населения территории в границах проекта планировки

Для малоэтажной жилой застройки коэффициент плотности застройки принимается не более 0,6 (Генеральный план). Расчетная площадь жилых помещений составляет 909 м².

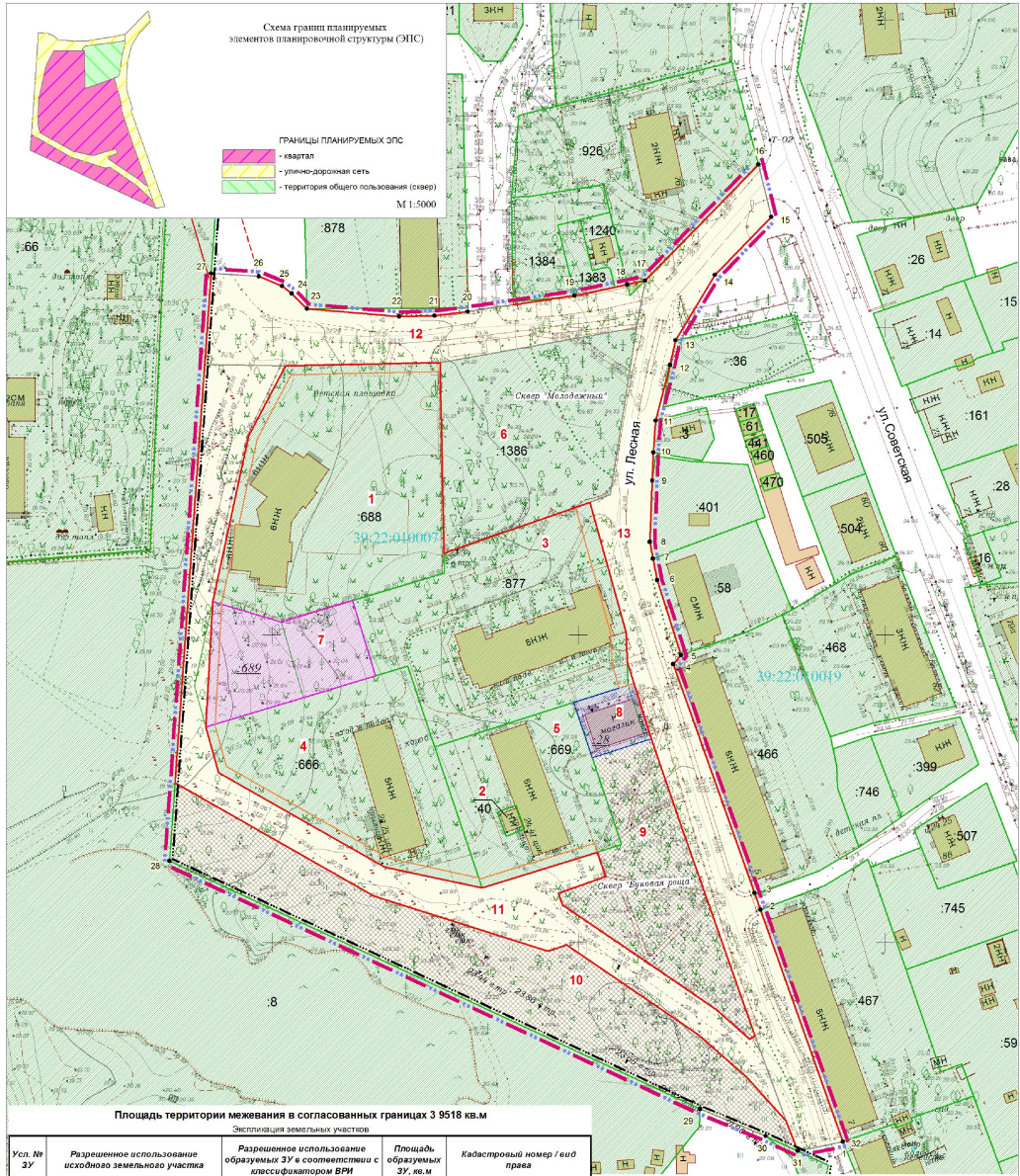
Исходя из Региональных нормативов при расчетной обеспеченности общей площадью жилых помещений (на 2020г.) 28 м²/чел., расчетное количество жителей составит 32 человека.

2. Положение об очередности планируемого развития территории

Проектом внесения изменений в проект планировки территории не выделяются этапы (очереди) проектирования и строительства объектов капитального строительства.

2. ОСНОВНАЯ ЧАСТЬ ПРОЕКТА МЕЖЕВАНИЯ ТЕРРИТОРИИ

РАЗДЕЛ 1. «ПРОЕКТ МЕЖЕВАНИЯ ТЕРРИТОРИИ. ГРАФИЧЕСКАЯ ЧАСТЬ»



Площадь территории межевания в согласованных границах 3 9518 кв.м

| Услов. № ЗУ | Разрешенное использование исходного земельного участка | Разрешенное использование образуемых ЗУ в соответствии с классификатором ВРН | Площадь образуемых ЗУ, кв.м | Кадастровый номер / вид права |
|---|--|--|-----------------------------|--|
| Ранее образованные земельные участки, зарегистрированные в ЕФРН: | | | | |
| 1 | среднеэтажная жилая застройка | - | 5060 | общ.доля собственности |
| 2 | под магазины | - | 54 | 39:22:010007:40 (аренда, ипотека) |
| 3 | под многоквартирный дом | - | 4383 | 39:22:010007:877 (общ.доля собственности) |
| 4 | под обслуживание и эксплуатацию многоквартирного жилого дома | - | 3470 | 39:22:010007:666 (общ.доля собственности) |
| 6 | под обслуживание и эксплуатацию многоквартирного жилого дома | - | 2260 | 39:22:010007:669 (общ.доля собственности) |
| 6 | благоустройство территории | - | 3389 | 39:22:010007:1386 (наименование отсутствует) |
| Всего сохраняемых ранее образованных земельных участков в том числе в границах проекта | | | 18616 | |
| Образуемые земельные участки: | | | | |
| 7 | под строительство многоквартирного жилого дома | многоквартирная жилая застройка | 1515 | перераспределение з.у. и гос.зем. |
| 8 | магазины | магазины | 388 | перераспределение з.у. и гос.зем. |
| 9 | - | зеленые участки по особой охране и включению в природоохранный режим | 2404 | образование из гос.зем. |
| 10 | - | земельные участки (территории) общего пользования | 4785 | образование из гос.зем. |
| 11 | - | земельные участки (территории) общего пользования | 4308 | образование из гос.зем. |
| 12 | - | земельные участки (территории) общего пользования | 2532 | образование из гос.зем. |
| 13 | - | земельные участки (территории) общего пользования | 4986 | образование из гос.зем. |
| Всего образуемых земельных участков | | | 20896 | |

УСЛОВНЫЕ ОБОЗНАЧЕНИЯ

- Границы населенного пункта
- Границы территории, в отношении которой выделены элементы планировочной структуры
- Красные линии
- Линии отступа от красной линии
- 19 - Характерные точки границы территории, в отношении которой выделены элементы планировочной структуры, их номера

ГРАНИЦЫ ЗЕМЕЛЬНЫХ УЧАСТКОВ

- 23 - ранее учтенных, зарегистрированных в ЕФРН, их номера
- 27 - измененных (ранее образованных, предлагаемых к перераспределению), кадастровый номер
- 1 - образуемых под охрану природных территорий, условный номер
- 1 - образуемых под земельные участки (территории) общего пользования, условный номер
- 1 - образуемых под малоэтажную многоквартирную застройку, условный номер
- 1 - образуемых под магазины, условный номер
- 1 - образуемых под благоустройство территории, условный номер

Заказчик: ООО "БСТ"

Имя, Фамилия, Подпись, Дата, Лист, из, всего, №

| | | | |
|-----------------------------|-----------------------------|-----------------------------|-----------------------------|
| Имя, Фамилия, Подпись, Дата | Имя, Фамилия, Подпись, Дата | Имя, Фамилия, Подпись, Дата | Имя, Фамилия, Подпись, Дата |
| Имя, Фамилия, Подпись, Дата | Имя, Фамилия, Подпись, Дата | Имя, Фамилия, Подпись, Дата | Имя, Фамилия, Подпись, Дата |
| Имя, Фамилия, Подпись, Дата | Имя, Фамилия, Подпись, Дата | Имя, Фамилия, Подпись, Дата | Имя, Фамилия, Подпись, Дата |

Год выпуска: 2023 02011-23-ПНТ

Проект является составной и неотъемлемой частью проекта межевания территории, с которой не допускается выделение и использование отдельных элементов планировочной структуры. Информационный электронный документ № 16.08.2016 № 577 «Об утверждении проекта планировки территории и проекта межевания территории в границах земель коммунального назначения территории г. М. Бельск, ул. Советская, в границах территории образования жилой застройки «Белый город» в пос. Лепель».

Калининградская область, г.т.т. Янтарный

Страница 1 из 2

© МП «Городской центр геодезии и картографии» г. Бельск Калининградская область

Масштаб: М 1:1000

Чертёж межевания территории (основной чертёж)

РАЗДЕЛ 2 «ПРОЕКТ МЕЖЕВАНИЯ ТЕРРИТОРИИ. ТЕКСТОВАЯ ЧАСТЬ»

1. Перечень и сведения о площади образуемых земельных участков, в том числе возможные способы их образования

Проект внесения изменений в проект межевания территории в составе документации по планировке территории, утвержденный постановлением главы муниципального образования «Янтарный городской округ» от 16.08.2010 № 577 «Об утверждении проекта планировки с проектом межевания в его составе в границах: южная граница парка им. М. Беккера, ул. Советская, граница территории общеобразовательной школы, берег Балтийского моря в пос. Янтарный» (далее – проект внесения изменений в проект межевания территории) выполнен в соответствии с частью 21 статьи 45 Градостроительного кодекса Российской Федерации на основании проекта внесения изменений в проект планировки территории и сведений, полученных из Единого государственного реестра недвижимости.

Проектом внесения изменений в проект межевания территории изменены проектные решения в части уточнения (определения) местоположения образуемых земельных участков – 7-ми земельных участков.

Таблица № 1

| Условный № земельного участка | Разрешенное использование исходного земельного участка | Разрешенное использование образуемых земельных участков в соответствии с классификатором видов разрешенного использования | Площадь образуемых земельных участков, м ² | Способ образования земельного участка |
|-------------------------------|--|---|---|---|
| 1 | 2 | 3 | 4 | 5 |
| 7 | под строительство многоквартирного жилого дома | малозэтажная многоквартирная жилая застройка | 1515 | перераспределение земельного участка и гос.земель |
| 8 | магазины | магазины | 388 | перераспределение земельного участка и гос.земель |
| 9 | - | деятельность по особой охране и изучению природы | 2404 | образование из гос.земель |
| 10 | - | охрана природных территорий | 4765 | образование из гос.земель |
| 11 | - | земельные участки (территории) общего пользования | 4306 | образование из гос.земель |
| 12 | - | земельные участки (территории) общего пользования | 2532 | образование из гос.земель |
| 13 | - | земельные участки (территории) общего пользования (ул. Лесная) | 4986 | образование из гос.земель |

**Сведения о границах земельных участков, содержащие перечень координат
характерных точек этих границ**

| Участок 7 | | |
|--|---------------|------------|
| Обозначение характерных точек границ | Координаты, м | |
| | X | Y |
| 1 | 2 | 3 |
| 1 | 372170.09 | 1152878.48 |
| 2 | 372179.63 | 1152910.33 |
| 3 | 372186.69 | 1152933.79 |
| 4 | 372211.20 | 1152926.30 |
| 5 | 372204.25 | 1152903.08 |
| 6 | 372210.84 | 1152880.67 |
| 1 | 372170.09 | 1152878.48 |

| Участок 8 | | |
|--|---------------|------------|
| Обозначение характерных точек границ | Координаты, м | |
| | X | Y |
| 1 | 2 | 3 |
| 1 | 372178.06 | 1152998.42 |
| 2 | 372160.09 | 1153004.49 |
| 3 | 372165.60 | 1153021.90 |
| 4 | 372166.19 | 1153023.77 |
| 5 | 372184.33 | 1153018.06 |
| 6 | 372183.72 | 1153016.14 |
| 1 | 372178.06 | 1152998.42 |

| Участок 9 | | |
|--|---------------|------------|
| Обозначение характерных точек границ | Координаты, м | |
| | X | Y |
| 1 | 2 | 3 |
| 1 | 372165.60 | 1153021.90 |
| 2 | 372160.09 | 1153004.49 |
| 3 | 372131.87 | 1153014.05 |
| 4 | 372129.40 | 1153006.10 |
| 5 | 372121.52 | 1153008.83 |
| 6 | 372116.03 | 1152993.49 |
| 7 | 372112.14 | 1152994.86 |
| 8 | 372093.11 | 1153023.05 |
| 9 | 372078.12 | 1153045.05 |
| 10 | 372068.66 | 1153055.82 |
| 11 | 372069.70 | 1153057.55 |
| 12 | 372137.78 | 1153033.61 |
| 13 | 372166.19 | 1153023.77 |
| 1 | 372165.60 | 1153021.90 |

| Участок 10 | | |
|--|---------------|---|
| Обозначение характерных точек границ | Координаты, м | |
| | X | Y |
| 1 | 2 | 3 |
| 1 | 2 | 3 |

| 1 | 2 | 3 |
|----|-----------|------------|
| 1 | 372151.88 | 1152868.42 |
| 2 | 372126.53 | 1152866.61 |
| 3 | 372045.90 | 1153039.68 |
| 4 | 372037.08 | 1153061.08 |
| 5 | 372032.26 | 1153071.55 |
| 6 | 372041.94 | 1153067.76 |
| 7 | 372056.30 | 1153054.73 |
| 8 | 372070.20 | 1153038.91 |
| 9 | 372084.83 | 1153017.44 |
| 10 | 372099.22 | 1152996.13 |
| 11 | 372097.19 | 1152989.98 |
| 12 | 372115.08 | 1152933.24 |
| 1 | 372151.88 | 1152868.42 |

| Участок 11 | | |
|--|---------------|------------|
| Обозначение характерных точек границ | Координаты, м | |
| | X | Y |
| 1 | 2 | 3 |
| 1 | 372117.75 | 1152968.52 |
| 2 | 372124.54 | 1152936.84 |
| 3 | 372155.30 | 1152882.65 |
| 4 | 372170.09 | 1152878.48 |
| 5 | 372210.84 | 1152880.67 |
| 6 | 372264.72 | 1152892.34 |
| 7 | 372287.57 | 1152904.44 |
| 8 | 372287.92 | 1152878.10 |
| 9 | 372151.88 | 1152868.42 |
| 10 | 372115.08 | 1152933.24 |
| 11 | 372097.19 | 1152989.98 |
| 12 | 372099.22 | 1152996.13 |
| 13 | 372084.83 | 1153017.44 |
| 14 | 372070.20 | 1153038.91 |
| 15 | 372056.30 | 1153054.73 |
| 16 | 372041.94 | 1153067.76 |
| 17 | 372069.70 | 1153057.55 |
| 18 | 372068.66 | 1153055.82 |
| 19 | 372078.12 | 1153045.05 |
| 20 | 372093.11 | 1153023.05 |
| 21 | 372112.14 | 1152994.86 |
| 22 | 372116.03 | 1152993.49 |
| 23 | 372121.52 | 1153008.83 |
| 24 | 372129.40 | 1153006.10 |
| 25 | 372123.51 | 1152987.15 |
| 26 | 372122.03 | 1152982.38 |
| 1 | 372117.75 | 1152968.52 |

| Участок 12 | | |
|--|---------------|------------|
| Обозначение характерных точек границ | Координаты, м | |
| | X | Y |
| 1 | 2 | 3 |
| 1 | 372288.62 | 1152954.86 |
| 2 | 372299.96 | 1153018.96 |
| 3 | 372315.21 | 1153021.79 |
| 4 | 372313.93 | 1153015.95 |
| 5 | 372310.35 | 1152998.64 |
| 6 | 372305.13 | 1152963.89 |
| 7 | 372303.84 | 1152953.04 |
| 8 | 372303.50 | 1152941.52 |
| 9 | 372306.04 | 1152911.48 |
| 10 | 372311.03 | 1152906.51 |
| 11 | 372313.48 | 1152903.32 |
| 12 | 372316.58 | 1152895.77 |
| 13 | 372317.58 | 1152880.22 |
| 14 | 372287.92 | 1152878.10 |
| 15 | 372287.57 | 1152904.44 |
| 1 | 372288.62 | 1152954.86 |

| Участок 13 | | |
|--|---------------|------------|
| Обозначение характерных точек границ | Координаты, м | |
| | X | Y |
| 1 | 2 | 3 |
| 1 | 372243.16 | 1153003.75 |
| 2 | 372200.70 | 1153015.62 |

| | | |
|----|-----------|------------|
| 1 | 2 | 3 |
| 3 | 372191.16 | 1153015.91 |
| 4 | 372184.33 | 1153018.06 |
| 5 | 372166.19 | 1153023.77 |
| 6 | 372137.78 | 1153033.61 |
| 7 | 372069.70 | 1153057.55 |
| 8 | 372041.94 | 1153067.76 |
| 9 | 372032.26 | 1153071.55 |
| 10 | 372035.23 | 1153086.31 |
| 11 | 372110.69 | 1153059.41 |
| 12 | 372116.15 | 1153057.47 |
| 13 | 372190.57 | 1153030.94 |
| 14 | 372193.47 | 1153033.46 |
| 15 | 372217.82 | 1153025.68 |
| 16 | 372224.87 | 1153024.33 |
| 17 | 372230.28 | 1153023.29 |
| 18 | 372250.19 | 1153024.12 |
| 19 | 372259.32 | 1153024.47 |
| 20 | 372269.72 | 1153025.23 |
| 21 | 372287.85 | 1153029.92 |
| 22 | 372295.85 | 1153031.69 |
| 23 | 372317.07 | 1153044.54 |
| 24 | 372335.90 | 1153062.96 |
| 25 | 372353.00 | 1153058.71 |
| 26 | 372315.21 | 1153021.79 |
| 27 | 372299.96 | 1153018.96 |
| 28 | 372245.63 | 1153010.34 |
| 1 | 372243.16 | 1153003.75 |

2. Перечень и сведения о площади образуемых земельных участков, которые будут отнесены к территориям общего пользования или имуществу общего пользования, в том числе резервируемых и (или) изымаемых для государственных или муниципальных нужд

Проектом внесения изменений в проект межевания территории предлагается образовать три земельных участка, которые будут отнесены к территориям общего пользования.

Таблица № 2

| Условный № земельного участка | Разрешенное использование в соответствии с классификатором ВРИ | Площадь земельного участка, м ² | Способ образования |
|-------------------------------|--|--|----------------------------|
| 1 | 2 | 3 | 4 |
| 11 | земельные участки (территории) общего пользования | 4306 | образование из гос. земель |
| 12 | земельные участки (территории) общего пользования | 2532 | образование из гос. земель |
| 13 | земельные участки (территории) общего пользования (ул. Лесная) | 4986 | образование из гос. земель |

Изъятие земельных участков для муниципальных нужд проект внесения изменений в проект межевания территории не предлагает.

3. Вид разрешенного использования образуемых земельных участков в соответствии с проектом планировки территории в случаях, предусмотренных градостроительным Кодексом РФ

Вид разрешенного использования образуемых земельных участков указан в столбце 3 Таблицы № 1.

4. Целевое назначение лесов, вид (виды) разрешенного использования лесного участка, количественные и качественные характеристики лесного участка, сведения о нахождении лесного участка в границах особо защитных участков лесов

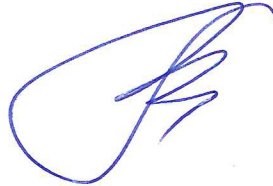
В границах территории, в отношении которой изменены проектные решения лесные участки в границах проекта отсутствуют.

5. Сведения о границах территории, в отношении которой разрабатывается проект межевания, содержащие перечень координат характерных точек этих границ

| Обозначение характерных точек границ | Координаты, м | |
|--------------------------------------|---------------|------------|
| | X | Y |
| 1 | 2 | 3 |
| 1 | 372035.23 | 1153086.31 |
| 2 | 372110.69 | 1153059.41 |
| 3 | 372116.15 | 1153057.47 |
| 4 | 372190.57 | 1153030.94 |
| 5 | 372193.47 | 1153033.46 |
| 6 | 372217.82 | 1153025.68 |
| 7 | 372224.87 | 1153024.33 |
| 8 | 372230.28 | 1153023.29 |
| 9 | 372250.19 | 1153024.12 |
| 10 | 372259.32 | 1153024.47 |
| 11 | 372269.72 | 1153025.23 |
| 12 | 372287.85 | 1153029.92 |
| 13 | 372295.85 | 1153031.69 |
| 14 | 372317.07 | 1153044.54 |
| 15 | 372335.90 | 1153062.96 |
| 16 | 372353.00 | 1153058.71 |
| 17 | 372315.21 | 1153021.79 |
| 18 | 372313.93 | 1153015.95 |
| 19 | 372310.35 | 1152998.64 |
| 20 | 372305.13 | 1152963.89 |
| 21 | 372303.84 | 1152953.04 |
| 22 | 372303.50 | 1152941.52 |
| 23 | 372306.04 | 1152911.48 |
| 24 | 372311.03 | 1152906.51 |
| 25 | 372313.48 | 1152903.32 |

| 1 | 2 | 3 |
|----|-----------|------------|
| 26 | 372316.58 | 1152895.77 |
| 27 | 372317.58 | 1152880.22 |
| 28 | 372126.53 | 1152866.61 |
| 29 | 372045.90 | 1153039.68 |
| 30 | 372037.08 | 1153061.08 |
| 31 | 372032.26 | 1153071.55 |
| 32 | 372035.24 | 1153086.31 |

Министр



В.Л. Касьянова