

ПРАВИТЕЛЬСТВО КАЛУЖСКОЙ ОБЛАСТИ

ПОСТАНОВЛЕНИЕ

30 ИЮНЯ 2016 Г.

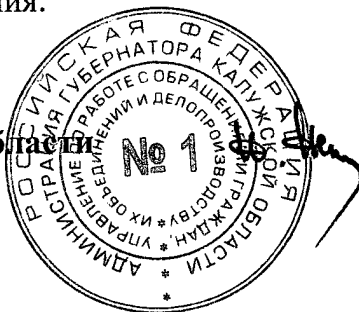
№ 365

Об особо охраняемой природной территории регионального значения – памятнике природы «Дача «Бугры»

В соответствии с Федеральным законом «Об особо охраняемых природных территориях», Законом Калужской области «О регулировании отдельных правоотношений, связанных с охраной окружающей среды, на территории Калужской области» и Законом Калужской области «О нормативных правовых актах органов государственной власти Калужской области», постановлением Губернатора Калужской области от 24.10.2011 № 403 «О проведении мероприятий по сохранению природных объектов Калужской области», решением малого Совета Калужского областного Совета народных депутатов от 17.04.1992 № 48 «Об объявлении объектов памятниками природы регионального значения» (в ред. постановления Законодательного Собрания Калужской области от 20.09.2012 № 624) Правительство Калужской области **ПОСТАНОВЛЯЕТ:**

1. Утвердить границы особо охраняемой природной территории регионального значения – памятника природы «Дача «Бугры» (приложение № 1).
2. Определить режим особой охраны особо охраняемой природной территории регионального значения – памятника природы «Дача «Бугры» (приложение № 2).
3. Министерству природных ресурсов и экологии Калужской области:
 - 3.1. Оформить охранное обязательство и паспорт особо охраняемой природной территории регионального значения – памятника природы «Дача «Бугры».
 - 3.2. Обеспечить внесение в государственный кадастр недвижимости сведений о границах особо охраняемой природной территории регионального значения – памятника природы «Дача «Бугры».
4. Настоящее постановление вступает в силу через десять дней после его официального опубликования.

Губернатор Калужской области



А.Д. Артамонов

Приложение № 1
к постановлению Правительства
Калужской области
от 30.06.2016 № 365

**Границы особо охраняемой природной территории регионального значения –
памятника природы «Дача «Бугры»**

Особо охраняемая природная территория регионального значения – памятник природы «Дача «Бугры» расположена в южной части г. Обнинска Калужской области.

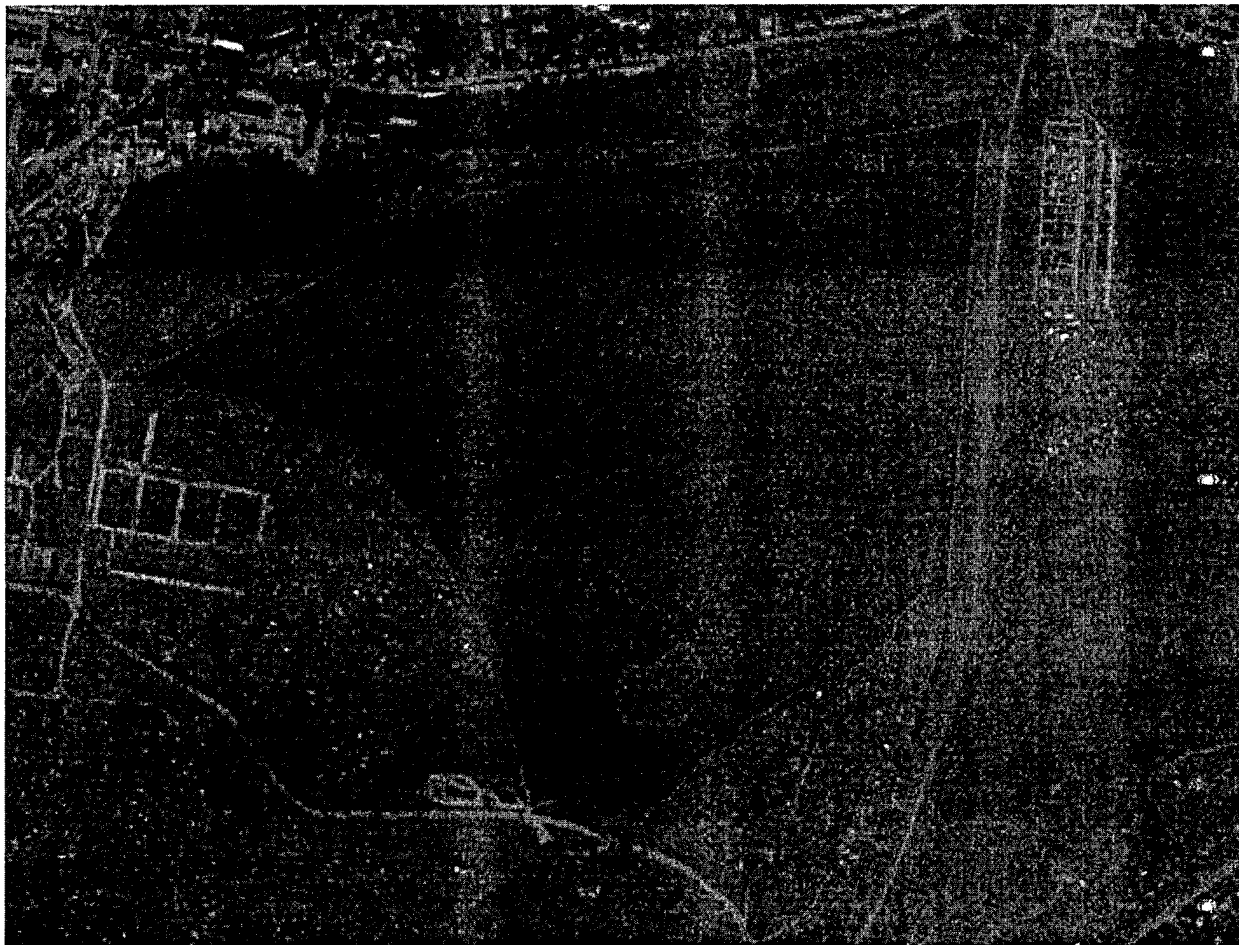
Внешняя граница особо охраняемой природной территории регионального значения – памятника природы «Дача «Бугры» начинается от точки N 55°04'57,6" E 36°35'31,9" и проходит в восточном направлении по границе лесного массива до точки N 55°05'12,2" E 36°36'55,6". Далее поворачивает на юг и идет по полосе отвода автомобильной дороги до точки N 55°04'46,4" E 36°36'52,4". Далее проходит по краю леса сначала в юго-западном направлении до точки N 55°04'33,6" E 36°36'23,0", затем в западном направлении до точки N 55°04'34,8" E 36°36'11,5". Далее по границе лесного массива возвращается в исходную точку N 55°04'57,6" E 36°35'31,9".

Внутренняя граница № 1 особо охраняемой природной территории регионального значения – памятника природы «Дача «Бугры» начинается от точки N 55°04'43,4" E 36°36'25,8" и идет на юго-восток по границе леса до точки N 55°04'42,2" E 36°36'28,5". Далее поворачивает на юго-запад и проходит по краю леса до точки N 55°04'37,6" E 36°36'20,4". Далее идет по границе лесного массива сначала в северном направлении до точки N 55°04'40,9" E 36°36'19,7", затем поворачивает на восток и по краю леса возвращается в исходную точку N 55°04'43,4" E 36°36'25,8".

Внутренняя граница № 2 особо охраняемой природной территории регионального значения – памятника природы «Дача «Бугры» совпадает с границами земельного участка с кадастровым номером 40:27:010203:1.

Границы особо охраняемой природной территории регионального значения – памятника природы «Дача «Бугры» отображены на карте-схеме границ особо охраняемой природной территории регионального значения – памятника природы «Дача «Бугры», являющейся приложением к Границам особо охраняемой природной.

Карта-схема границ особо охраняемой природной территории регионального значения – памятника природы «Дача «Бугры»



— Границы особо охраняемой природной территории регионального значения – памятника природы «Дача «Бугры»



Приложение № 2
к постановлению Правительства
Калужской области
от 30.06.2016 № 365

Режим особой охраны особо охраняемой природной территории регионального значения – памятника природы «Дача «Бугры»

1. На территории, на которой находится особо охраняемая природная территория регионального значения – памятник природы «Дача «Бугры», запрещается всякая деятельность, влекущая за собой нарушение сохранности памятника природы, в том числе:

1.1. Строительство зданий, сооружений и иных объектов, дорог и трубопроводов, линий электропередачи и прочих коммуникаций, не связанное с обеспечением функционирования памятника природы.

1.2. Нарушение почвенного покрова, производство земляных работ, за исключением проведения мероприятий по сохранению и восстановлению памятника природы.

1.3. Проведение геологоразведочных работ, поиск и добыча полезных ископаемых.

1.4. Распашка земель, проведение сельскохозяйственных работ.

1.5. Деятельность, влекущая за собой изменение гидрологического режима.

1.6. Загрязнение и засорение поверхностных и подземных вод, сброс сточных вод.

1.7. Применение удобрений и ядохимикатов.

1.8. Рубка древесной и кустарниковой растительности, нарушение растительного покрова, за исключением проведения научных исследований и проведения мероприятий по сохранению и восстановлению памятника природы.

1.9. Уничтожение объектов животного мира и причинение им вреда, сбор, отлов, изъятие объектов животного мира из среды их обитания, а также причинение вреда местам обитания объектов животного мира.

1.10. Сброс отходов производства и потребления вне специально отведенных для этого мест, складирование, размещение, захоронение всех видов отходов, материалов, грунтов, снега.

1.11. Разведение костров, сжигание сухих листьев и травы.

1.12. Движение и стоянка механических транспортных средств и мопедов, не связанные с обеспечением функционирования памятника природы.

1.13. Расширение существующей дорожно-тропиночной сети.

1.14. Выгул, прогон и выпас сельскохозяйственных животных.

1.15. Повреждение ограждений, информационных знаков, стендов, указателей и других объектов инфраструктуры памятника природы.

1.16. Все виды рекреационной деятельности, оказывающие негативное воздействие на памятник природы, в том числе обустройство стоянок, установка палаток и тентов.

2. Режим особой охраны особо охраняемой природной территории регионального значения – памятника природы «Дача «Бугры» устанавливается бессрочно.

3. На особо охраняемой природной территории регионального значения – памятнике природы «Дача «Бугры» допускается по согласованию с министерством природных ресурсов и экологии Калужской области:

3.1. Проведение противопожарных, санитарно-оздоровительных и иных профилактических мероприятий, необходимых для обеспечения противопожарной безопасности и поддержания санитарных свойств территории памятника природы.

3.2. Использование биологических мер борьбы с вредителями леса.

3.3. Устройство гнездовий для птиц.

3.4. Проведение научных исследований, включая экологический мониторинг.

3.5. Организация эколого-просветительских мероприятий (проведение учебно-познавательных экскурсий, организация и обустройство экологических учебных троп).

