



взамен разосланного

**Закон  
Камчатского края**

**О внесении изменений в Закон Камчатской области  
"Об установлении границ муниципальных образований,  
расположенных на территории Мильковского района Камчатской  
области, и о наделении их статусом муниципального района,  
сельского поселения"**

*Принят Законодательным Собранием Камчатского края  
26 мая 2015 года*


**Статья 1**

Внести в Закон Камчатской области от 25.02.2005 № 295 "Об установлении границ муниципальных образований, расположенных на территории Мильковского района Камчатской области, и о наделении их статусом муниципального района, сельского поселения" (с изменениями от 02.03.2006 № 448, от 07.06.2010 № 448) следующие изменения:

- 1) приложение № 2 изложить в редакции согласно приложению 1 к настоящему Закону;
- 2) приложение № 2<sup>1</sup> изложить в редакции согласно приложению 2 к настоящему Закону;
- 3) приложение № 3 изложить в редакции согласно приложению 3 к настоящему Закону;
- 4) приложение № 3<sup>1</sup> изложить в редакции согласно приложению 4 к настоящему Закону.

**Статья 2**

Настоящий Закон вступает в силу через 10 дней после дня его официального опубликования.

  
ВРЕМЕННО ИСПОЛНЯЮЩИЙ ОБЯЗАННОСТИ  
ГУБЕРНАТОРА КАМЧАТСКОГО КРАЯ В.И. ИЛЮХИН

г. Петропавловск-Камчатский  
08.06.2015  
№ 617

Приложение 1

к Закону Камчатского края "О внесении изменений в Закон Камчатской области "Об установлении границ муниципальных образований, расположенных на территории Мильковского района Камчатской области, и о наделении их статусом муниципального района, сельского поселения" от "8 " июня 2015 № 617

"Приложение № 2

к Закону Камчатской области "Об установлении границ муниципальных образований, расположенных на территории Мильковского района Камчатской области, и о наделении их статусом муниципального района, сельского поселения" от 25.02.2005 № 295

**Картографическое описание границ территории Мильковского сельского поселения**

Территория Мильковского сельского поселения расположена в следующих границах:

Граница территории поселения начинается в точке с географическими координатами 54 градуса 10 минут 23 секунды северной широты, 157 градусов 59 минут 31 секунда восточной долготы и проходит в восточном и далее в северном направлении по границе земельного участка с кадастровым номером 41:06:0090101:1184, на котором расположена автодорога "Петропавловск-Камчатский – Мильково", до точки с географическими координатами 54 градуса 10 минут 27 секунд северной широты, 157 градусов 59 минут 50 секунд восточной долготы. Затем граница поселения проходит в общем северо-восточном направлении до точки с географическими координатами 54 градуса 10 минут 44 секунды северной широты, 158 градусов 00 минут 02 секунды восточной долготы. Далее граница проходит по безымянному ручью вниз по его течению в северо-восточном направлении на протяжении 470 м до точки с географическими координатами 54 градуса 10 минут 48 секунд северной широты, 158 градусов 00 минут 27 секунд восточной долготы. От указанной точки граница поселения проходит в юго-западном направлении до точки с географическими координатами 54 градуса 10 минут 38 секунд северной широты, 158 градусов 00 минут 41 секунда восточной долготы и далее в общем северо-восточном направлении по границе земельного участка с кадастровым номером 41:06:0090101:1185, на котором расположена автодорога "Петропавловск-Камчатский – Мильково", до точки с географическими координатами 54 градуса 22 минуты 19 секунд северной широты, 158 градусов 16 минут 03

секунды восточной долготы.

Затем граница поселения проходит в западно-юго-западном, западном и северо-западном направлении по границе земельного участка с кадастровым номером 41:06:0060101:57, на котором расположена автодорога "Подъезд к селу Шаромы", до точки с географическими координатами 54 градуса 23 минуты 05 секунд северной широты, 158 градусов 13 минут 10 секунд восточной долготы. Далее граница поселения проходит в юго-западном направлении по правой стороне грунтовой дороги, ведущей на бывшие совхозные поля совхоза "Комсомольский", до пересечения ее с осью полевой дороги. Затем граница проходит по оси полевой дороги в северном, далее в северо-северо-западном направлении до точки с географическими координатами 54 градуса 23 минуты 23 секунды северной широты, 158 градусов 11 минут 53 секунды восточной долготы. От указанной точки граница поселения проходит в северо-западном направлении до точки с географическими координатами 54 градуса 23 минуты 28 секунд северной широты, 158 градусов 11 минут 37 секунд восточной долготы, расположенной на правом берегу реки Камчатка, и далее проходит по правому берегу реки Камчатка вниз по ее течению до точки, расположенной в месте истока безымянной протоки. Затем граница поселения проходит в северном направлении по береговой линии правого берега безымянной протоки вниз по ее течению до впадения в реку Камчатка. Далее граница поселения проходит в общем восточном, затем в северо-восточном направлении по линии контура лесного массива до точки с географическими координатами 54 градуса 24 минуты 24 секунды северной широты, 158 градусов 12 минут 35 секунд восточной долготы. От указанной точки граница поселения проходит в юго-восточном направлении по прямой на протяжении 0,12 км до точки с географическими координатами 54 градуса 24 минуты 22 секунды северной широты, 158 градусов 12 минут 40 секунд восточной долготы. Далее граница поселения проходит в северо-восточном направлении по оси проселочной дороги, ведущей к северным окраинам села Шаромы, до точки с географическими координатами 54 градуса 24 минуты 32 секунды северной широты, 158 градусов 12 минут 51 секунда восточной долготы. Затем в юго-восточном направлении на протяжении 0,35 км до точки с географическими координатами 54 градуса 24 минуты 28 секунд северной широты, 158 градусов 13 минут 09 секунд восточной долготы. Далее граница поселения проходит в юго-западном направлении по правой стороне проселочной дороги до точки с географическими координатами 54 градуса 24 минуты 17 секунд северной широты, 157 градусов 12 минут 55 секунд восточной долготы. Затем граница поселения проходит в юго-восточном направлении по прямой на протяжении 0,25 км до точки с географическими координатами 54 градуса 24 минуты 14 секунд северной широты, 158 градусов 13 минут 07 секунд восточной долготы. От указанной точки граница поселения проходит в общем юж-

ном, затем в западно-северо-западном направлении по линии контура лесного массива до точки с географическими координатами 54 градуса 23 минуты 58 секунд северной широты, 158 градусов 13 минут 03 секунды восточной долготы. Далее в юго-восточном направлении на протяжении 0,02 км до точки с географическими координатами 54 градуса 23 минуты 20 секунд северной широты, 158 градусов 12 минут 56 секунд восточной долготы. Затем граница поселения проходит в юго-восточном направлении по левой стороне объездной дороги до ее пересечения со старым руслом реки Черeboкoш в точке, расположенной в месте брода через русло указанной реки. Далее граница проходит по старому руслу реки Черeboкoш в северном, затем в северо-восточном направлении до точки слияния с безымянной протокой. Далее в южном, юго-западном, юго-юго-восточном направлении по середине русла указанной протоки вверх по ее течению до точки с географическими координатами 54 градуса 23 минуты 17 секунд северной широты, 158 градусов 14 минут 00 секунд восточной долготы. От указанной точки граница поселения проходит по прямой в юго-западном направлении на протяжении 0,35 км до точки с географическими координатами 54 градуса 23 минуты 11 секунд северной широты, 158 градусов 13 минут 33 секунды восточной долготы. Затем граница поселения проходит в северо-западном, западно-юго-западном, южном направлении до точки с географическими координатами 54 градуса 23 минуты 09 секунд северной широты, 158 градусов 13 минут 21 секунда восточной долготы. Далее по прямой в юго-западном направлении на протяжении 0,2 км до точки с географическими координатами 54 градуса 23 минуты 06 секунд северной широты, 158 градусов 13 минут 11 секунд восточной долготы. Затем граница поселения проходит в юго-восточном, восточном, северо-восточном направлении по границе земельного участка с кадастровым номером 41:06:0060101:57, на котором расположена автодорога "Подъезд к селу Шаромы", до точки с географическими координатами 54 градуса 22 минуты 22 секунды северной широты, 158 градусов 16 минут 03 секунды восточной долготы.

От указанной точки граница поселения проходит в общем северо-северо-восточном направлении по границе земельного участка с кадастровым номером 41:06:0090101:1185, на котором расположена автодорога "Петропавловск-Камчатский – Мильково", до точки с географическими координатами 54 градуса 37 минут 25 секунд северной широты, 158 градусов 27 минут 41 секунда восточной долготы. Далее граница поселения проходит в общем северо-восточном направлении по границе земельного участка с кадастровым номером 41:06:0070101:1929, на котором расположена автодорога "Петропавловск-Камчатский – Мильково", до точки с географическими координатами 54 градуса 40 минут 40 секунд северной широты, 158 градусов 34 минуты 41 секунда восточной долготы. Затем граница поселения проходит в общем северо-восточном направлении по гра-

нице земельного участка с кадастровым номером 41:06:0010114:35, на котором расположена автодорога "Петропавловск-Камчатский – Мильково", до точки с географическими координатами 54 градуса 40 минут 46 секунд северной широты, 158 градусов 34 минуты 56 секунд восточной долготы. Далее граница поселения проходит в северо-западном направлении на протяжении 0,45 км до точки с географическими координатами 54 градуса 40 минут 59 секунд северной широты, 158 градусов 34 минуты 45 секунд восточной долготы и затем в северо-восточном направлении на протяжении 0,45 км до точки с географическими координатами 54 градуса 41 минута 05 секунд северной широты, 158 градусов 35 минут 06 секунд восточной долготы. От указанной точки граница поселения проходит в северо-западном направлении по оси полевой дороги на протяжении 0,24 км. Далее граница поселения проходит в том же направлении по прямой на протяжении 0,15 км до точки с географическими координатами 54 градуса 41 минута 15 секунд северной широты, 158 градусов 34 минуты 53 секунды восточной долготы и затем в восточном направлении по прямой на протяжении 0,17 км до точки с географическими координатами 54 градуса 41 минута 15 секунд северной широты, 158 градусов 35 минут 02 секунды восточной долготы. Далее граница поселения проходит по береговой линии правого берега реки Сигайчик вверх по ее течению, пересекая автомобильную дорогу, до точки с географическими координатами 54 градуса 41 минута 27 секунд северной широты, 158 градусов 34 минуты 32 секунды восточной долготы. Затем граница поселения проходит по прямой в северо-восточном направлении на протяжении 1,2 км, пересекая реку Амшарик, до точки с географическими координатами 54 градуса 41 минута 53 секунды северной широты, 158 градусов 35 минут 22 секунды восточной долготы. Далее по береговой линии левого берега реки Амшарик вниз по ее течению до точки с географическими координатами 54 градуса 41 минута 51 секунда северной широты, 158 градусов 35 минут 49 секунд восточной долготы. От указанной точки граница поселения проходит в северо-восточном направлении по левой стороне автодороги "Мильково - Ключи – Усть-Камчатск" до пересечения с проселочной грунтовой дорогой. Далее граница поселения проходит в северо-северо-западном направлении по левой стороне проселочной дороги на протяжении 0,67 км до точки с географическими координатами 54 градуса 42 минуты 31 секунда северной широты, 158 градусов 36 минут 18 секунд восточной долготы. Затем в юго-западном, северо-западном направлении по границе земельного участка с кадастровым номером 41:06:0070101:1931 до точки с географическими координатами 54 градуса 42 минуты 38 секунд северной широты, 158 градусов 36 минут 06 секунд восточной долготы. Далее граница поселения проходит в западно-юго-западном, северо-северо-западном, северо-восточном, восточном, южном, восточном, северо-западном, восточно-северо-восточном направлении по береговой линии мелиоративного канала, огибая осушенные зем-

ли сельскохозяйственного использования, до точки с географическими координатами 54 градуса 42 минуты 59 секунд северной широты, 158 градусов 36 минут 13 секунд восточной долготы. Затем граница поселения проходит в юго-восточном, южном, юго-восточном направлении по границе земельного участка с кадастровым номером 41:06:0070101:1931 до точки с географическими координатами 54 градуса 42 минуты 31 секунда северной широты, 158 градусов 36 минут 19 секунд восточной долготы. Далее граница поселения проходит в юго-восточном направлении по правой стороне проселочной дороги до точки с географическими координатами 54 градуса 42 минуты 11 секунд северной широты, 158 градусов 36 минут 35 секунд восточной долготы. От указанной точки граница поселения проходит в северо-восточном направлении по границе земельного участка с кадастровым номером 41:06:0070101:1926, на котором расположена автодорога "Мильково – Ключи – Усть-Камчатск", до пересечения с мелиоративным каналом "ОС-Амшарик-1". Далее граница поселения проходит по береговой линии указанного канала в северо-западном направлении до пересечения с линией контура лесного массива и далее в северо-восточном и в юго-восточном направлении по линии контура лесного массива до пересечения с полевой дорогой. Затем граница поселения проходит в юго-восточном направлении по полевой дороге до точки с географическими координатами 54 градуса 42 минуты 57 секунд северной широты, 158 градусов 37 минут 58 секунд восточной долготы.

От указанной точки граница поселения проходит в общем северо-восточном направлении по границе земельного участка с кадастровым номером 41:06:0070101:1926, на котором расположена автодорога "Мильково – Ключи – Усть-Камчатск", до точки с географическими координатами 55 градусов 08 минут 32 секунды северной широты, 159 градусов 00 минут 42 секунды восточной долготы. Далее граница поселения проходит в северо-западном направлении по левой стороне проселочной дороги, ведущей в село Новая Долиновка, до точки с географическими координатами 55 градусов 08 минут 41 секунда северной широты, 159 градусов 00 минут 16 секунд восточной долготы. От указанной точки граница поселения проходит в юго-западном направлении по линии контура лесного массива до точки с географическими координатами 55 градусов 08 минут 12 секунд северной широты, 158 градусов 59 минут 48 секунд восточной долготы. Затем граница поселения проходит в северо-западном направлении на протяжении 0,8 км до точки с географическими координатами 55 градусов 08 минут 29 секунд северной широты, 158 градусов 59 минут 15 секунд восточной долготы. Далее граница поселения проходит по прямой в северо-восточном направлении на протяжении 0,48 км до точки с географическими координатами 55 градусов 08 минут 42 секунды северной широты, 158 градусов 59 минут 29 секунд восточной долготы. Затем в том же направлении на протяжении 0,7 км до точки с географическими координатами 55 градусов

09 минут 04 секунды северной широты, 158 градусов 59 минут 40 секунд восточной долготы. Далее граница поселения проходит в восточном направлении по оси проселочной дороги на протяжении 0,08 км до точки с географическими координатами 55 градусов 09 минут 03 секунды северной широты, 158 градусов 59 минут 44 секунды восточной долготы. От указанной точки граница поселения проходит в северном направлении по прямой на протяжении 0,26 км до точки с географическими координатами 55 градусов 09 минут 12 секунд северной широты, 158 градусов 59 минут 46 секунд восточной долготы и далее в восточном направлении по прямой на протяжении 0,67 км до точки с географическими координатами 55 градусов 09 минут 11 секунд северной широты, 159 градусов 00 минут 25 секунд восточной долготы. Затем в юго-восточном направлении по прямой на протяжении 0,15 км до точки с географическими координатами 55 градусов 09 минут 08 секунд северной широты, 159 градусов 00 минут 29 секунд восточной долготы. Далее граница поселения проходит в юго-юго-западном направлении по линии контура лесного массива до пересечения с проселочной дорогой, ведущей в село Новая Долиновка. Затем граница поселения проходит в юго-восточном направлении по правой стороне указанной дороги, пересекая автодорогу "Мильково – Ключи – Усть-Камчатск", до точки с географическими координатами 55 градусов 08 минут 32 секунды северной широты, 159 градусов 00 минут 45 секунд восточной долготы.

От указанной точки граница поселения проходит в юго-западном направлении по границе земельного участка с кадастровым номером 41:06:0070101:1926, на котором расположена автодорога "Мильково – Ключи – Усть-Камчатск", до точки с географическими координатами 55 градусов 08 минут 09 секунд северной широты, 158 градусов 59 минут 49 секунд восточной долготы. Далее граница поселения проходит в юго-восточном, восточном направлении по границе земельного участка с кадастровым номером 41:06:0070101:1927, на котором расположена грунтовая автодорога "подъезд к селу Долиновка", до точки с географическими координатами 55 градусов 07 минут 31 секунда северной широты, 159 градусов 04 минуты 31 секунда восточной долготы. Затем граница поселения проходит по прямой в восточном направлении на протяжении 0,22 км до точки с географическими координатами 55 градусов 07 минут 31 секунда северной широты, 159 градусов 04 минуты 44 секунды восточной долготы. Далее – в северо-восточном, юго-восточном и затем в юго-западном направлении по границе земельного участка с кадастровым номером 41:06:0050101:12 до точки с географическими координатами 55 градусов 07 минут 28 секунд северной широты, 159 градусов 04 минуты 49 секунд восточной долготы. От указанной точки граница поселения проходит в общем юго-западном направлении до точки с географическими координатами 55 градусов 07 минут 21 секунда северной широты, 159 градусов 04

минуты 30 секунд восточной долготы. Далее – по прямой в южном направлении на протяжении 0,13 км, затем граница поселения проходит в юго-западном направлении по прямой на протяжении 0,05 км, далее – в западном направлении по прямой на протяжении 0,09 км до точки с географическими координатами 55 градусов 07 минут 15 секунд северной широты, 159 градусов 04 минуты 23 секунды восточной долготы. Далее – в южном направлении по прямой на протяжении 0,06 км, затем в юго-восточном направлении по прямой на протяжении 0,1 км и далее по прямой в южном направлении на протяжении 0,02 км до точки, расположенной на левом берегу безымянной протоки. От указанной точки граница поселения проходит по левому берегу безымянной протоки вверх по ее течению до истока этой протоки из реки Камчатка, далее по левому берегу реки Камчатка вверх по ее течению до точки с географическими координатами 55 градусов 06 минут 42 секунды северной широты, 159 градусов 03 минуты 45 секунд восточной долготы. Затем граница поселения проходит по линии контура лесного массива в общем северо-западном, западно-юго-западном, северо-западном, северо-восточном, северо-северо-западном направлении, пересекая дорогу, ведущую в село Долиновка, до точки с географическими координатами 55 градусов 07 минут 08 секунд северной широты, 159 градусов 03 минуты 18 секунд восточной долготы. Далее граница поселения проходит по левой стороне указанной дороги в северо-восточном направлении до точки, расположенной на середине моста через реку Долиновка. Затем граница поселения проходит в северо-западном направлении на протяжении 0,16 км до точки с географическими координатами 55 градусов 07 минут 30 секунд северной широты, 159 градусов 03 минуты 39 секунд восточной долготы, и далее по прямой в том же направлении на протяжении 0,26 км до точки с географическими координатами 55 градусов 07 минут 38 секунд северной широты, 159 градусов 03 минуты 33 секунды восточной долготы.

От указанной точки граница поселения проходит в западном, северо-западном направлении по границе земельного участка с кадастровым номером 41:06:0070101:1927, на котором расположена грунтовая автодорога "Подъезд к селу Долиновка", до точки с географическими координатами 55 градусов 08 минут 08 секунд северной широты, 158 градусов 59 минут 47 секунд восточной долготы. Далее граница поселения проходит в общем юго-западном направлении по границе земельного участка с кадастровым номером 41:06:0070101:1926, на котором расположена автодорога "Мильково – Ключи – Усть-Камчатск", до пересечения с автодорогой "подъезд к поселку Кирганик" в точке с географическими координатами 54 градуса 48 минут 23 секунды северной широты, 158 градусов 46 минут 15 секунд восточной долготы. Затем граница поселения проходит в восточном направлении по левой стороне автодороги "подъезд к поселку Кирганик" до точки с географическими координатами 54 градуса 48 минут 23 секунды се-



верной широты, 158 градусов 48 минут 14 секунд восточной долготы. Далее граница поселения проходит по контуру лесного массива в северо-северо-восточном направлении на протяжении 0,25 км, затем в восточном направлении на протяжении 0,04 км, далее в юго-юго-восточном направлении на протяжении 0,06 км, затем в восточно-юго-восточном направлении и далее в северном направлении. Затем граница поселения проходит по контуру лесного массива в северо-восточном направлении на протяжении 0,1 км и далее в юго-восточном направлении на протяжении 0,09 км до пересечения с осью проселочной дороги. От указанной точки граница поселения проходит в северо-восточном направлении по оси проселочной дороги до точки с географическими координатами 54 градуса 48 минут 51 секунда северной широты, 158 градусов 48 минут 59 секунд восточной долготы. Затем граница поселения проходит на протяжении 0,3 км в юго-западном направлении до точки с географическими координатами 54 градуса 48 минут 41 секунда северной широты, 158 градусов 49 минут 04 секунды восточной долготы, расположенной на левом берегу протоки Домашняя. Далее по левому берегу протоки Домашняя вверх по ее течению до истока указанной протоки из реки Камчатка и далее по левому берегу реки Камчатка до точки с географическими координатами 54 градуса 48 минут 20 секунд северной широты, 158 градусов 48 минут 25 секунд восточной долготы. Затем граница поселения проходит по контуру лесного массива в северном направлении на протяжении 0,11 км, далее в северо-западном направлении на протяжении 0,06 км до точки с географическими координатами 54 градуса 48 минут 25 секунд северной широты, 158 градусов 48 минут 23 секунды восточной долготы.

От указанной точки граница поселения проходит в западном направлении по правой стороне автодороги "Подъезд к поселку Кирганик" до пересечения с автодорогой "Мильково – Ключи – Усть-Камчатск" до точки с географическими координатами 54 градуса 48 минут 21 секунда северной широты, 158 градусов 46 минут 15 секунд восточной долготы. Далее граница поселения проходит в общем юго-западном направлении по границе земельного участка с кадастровым номером 41:06:0070101:1926, на котором расположена автодорога "Мильково – Ключи – Усть-Камчатск", до точки с географическими координатами 54 градуса 42 минуты 40 секунд северной широты, 158 градусов 37 минут 40 секунд восточной долготы. От указанной точки граница поселения проходит в юго-восточном направлении на протяжении 0,16 км до пересечения с мелиоративным каналом. Далее граница поселения проходит в общем северо-восточном направлении по северной стороне мелиоративного канала до точки, являющейся точкой поворота мелиоративного канала. Затем граница поселения проходит по берегу мелиоративного канала в юго-восточном направлении до точки с географическими координатами 54 градуса 43 минуты 09 секунд северной широты, 158 градусов 40 минут 46 секунд восточной долготы. Далее – в

юго-западном направлении на протяжении 0,24 км до точки с географическими координатами 54 градуса 42 минуты 51 секунда северной широты, 158 градусов 40 минут 33 секунды восточной долготы. От указанной точки граница поселения проходит в юго-западном направлении по проселочной дороге до пересечения с другой проселочной дорогой, далее – в юго-юго-восточном направлении до точки, расположенной на левом берегу протоки Антоновка, имеющей географические координаты 54 градуса 42 минуты 23 секунды северной широты, 158 градусов 39 минут 37 секунд восточной долготы. Затем граница поселения проходит по левому берегу протоки Антоновка вверх по ее течению до точки, расположенной в месте впадения в протоку Антоновка безымянной протоки. Далее – по левому берегу безымянной протоки до места истока указанной протоки из протоки Антоновка. Затем граница поселения проходит по левому берегу протоки Антоновка вверх по ее течению до точки слияния с рекой Сигайчик. От указанной точки граница поселения проходит по левому берегу реки Сигайчик вверх по ее течению до точки слияния с безымянной протокой, затем граница поселения пересекает реку Сигайчик и проходит по левому берегу безымянной протоки вверх по ее течению до точки с географическими координатами 54 градуса 40 минут 34 секунды северной широты, 158 градусов 35 минут 15 секунд восточной долготы. Затем граница поселения проходит в западно-северо-западном направлении на протяжении 0,1 км и далее – в северо-западном направлении 0,23 км до точки с географическими координатами 54 градуса 40 минут 40 секунд северной широты, 158 градусов 35 минут 02 секунды восточной долготы. Затем граница поселения проходит в юго-западном, западно-юго-западном направлении до точки с географическими координатами 54 градуса 40 минут 32 секунды северной широты, 157 градусов 34 минуты 37 секунд восточной долготы. Далее граница поселения проходит по границе земельного участка с кадастровым номером 41:06:0010114:18 до точки с географическими координатами 54 градуса 40 минут 31 секунда северной широты, 158 градусов 34 минуты 32 секунды восточной долготы и затем по прямой в северо-северо-западном направлении на протяжении 0,12 км до точки с географическими координатами 54 градуса 40 минут 35 секунд северной широты, 158 градусов 34 минуты 30 секунд восточной долготы.

От указанной точки граница поселения проходит в общем юго-западном направлении по границе земельного участка с кадастровым номером 41:06:0070101:1929, на котором расположена автодорога "Петропавловск-Камчатский – Мильково", до точки с географическими координатами 54 градуса 37 минут 25 секунд северной широты, 158 градусов 27 минут 42 секунды восточной долготы. Далее – в том же направлении по границе земельного участка с кадастровым номером 41:06:0090101:1185, на котором расположена автодорога "Петропавловск-Камчатский – Мильково", до точки с географическими координатами 54 градуса 10 минут 37 се-

кунд северной широты, 158 градусов 00 минут 42 секунды восточной долготы. От указанной точки граница поселения проходит в юго-восточном направлении на протяжении 0,3 км, затем – в юго-юго-западном направлении на протяжении 2,4 км, далее – в юго-юго-восточном направлении на протяжении 0,1 км и затем – в юго-юго-западном направлении на протяжении 0,19 км до точки с географическими координатами 54 градуса 10 минут 19 секунд северной широты, 158 градусов 00 минут 39 секунд восточной долготы. Далее граница поселения проходит в юго-западном направлении по прямой на протяжении 0,33 км и затем – в юго-юго-западном направлении по прямой на протяжении 0,35 км до точки с географическими координатами 54 градуса 10 минут 03 секунды северной широты, 158 градусов 00 минут 14 секунд восточной долготы. От указанной точки граница поселения проходит по прямой в западном направлении на протяжении 0,59 км до точки с географическими координатами 54 градуса 10 минут 03 секунды северной широты, 157 градусов 59 минут 42 секунды восточной долготы. Далее граница поселения проходит по прямой в северо-северо-западном направлении на протяжении 0,65 км до точки с географическими координатами 54 градуса 10 минут 23 секунды северной широты, 157 градусов 59 минут 31 секунда восточной долготы.

Примечание: настоящее картографическое описание границ Мильковского сельского поселения составлено по топографическим картам масштаба 1:100000 в системе координат 1942 года и масштаба 1:10000 в системе координат 1963 года; состояние местности: на 1968 год, издание 1979 года и на 1979 год, издание 1987 года.

Кроме того, при составлении настоящего картографического описания использованы плано-картографические материалы установления черты СНП Мильково масштаба 1:2000 в местной системе координат, издание 1994 года, плано-картографические материалы установления черты СНП Долиновка М 1:10000, материалы стереотопографической съемки села Долиновка масштаба 1:2000 в местной системе координат, материалы стереотопографической съемки села Шаромы 1994 года масштаба 1:2000 в местной системе координат, материалы стереотопографической съемки села Пущино 1994 года масштаба 1:2000 в местной системе координат.

Использована карта (план) границ Мильковского сельского поселения 2012 года масштаба 1:100 00, 1:10 000, 1:25 000.

Граница Мильковского сельского поселения в соответствии с настоящим описанием проходит по отображенным на указанном топографическом материале контурам (растительный покров, рельеф местности, гидрографические объекты и т. д.), в иных случаях – по прямой. Все расстояния, указанные в настоящем картографическом описании, измерены по вышеуказанному топографическому материалу с точностью до 0,05 км.

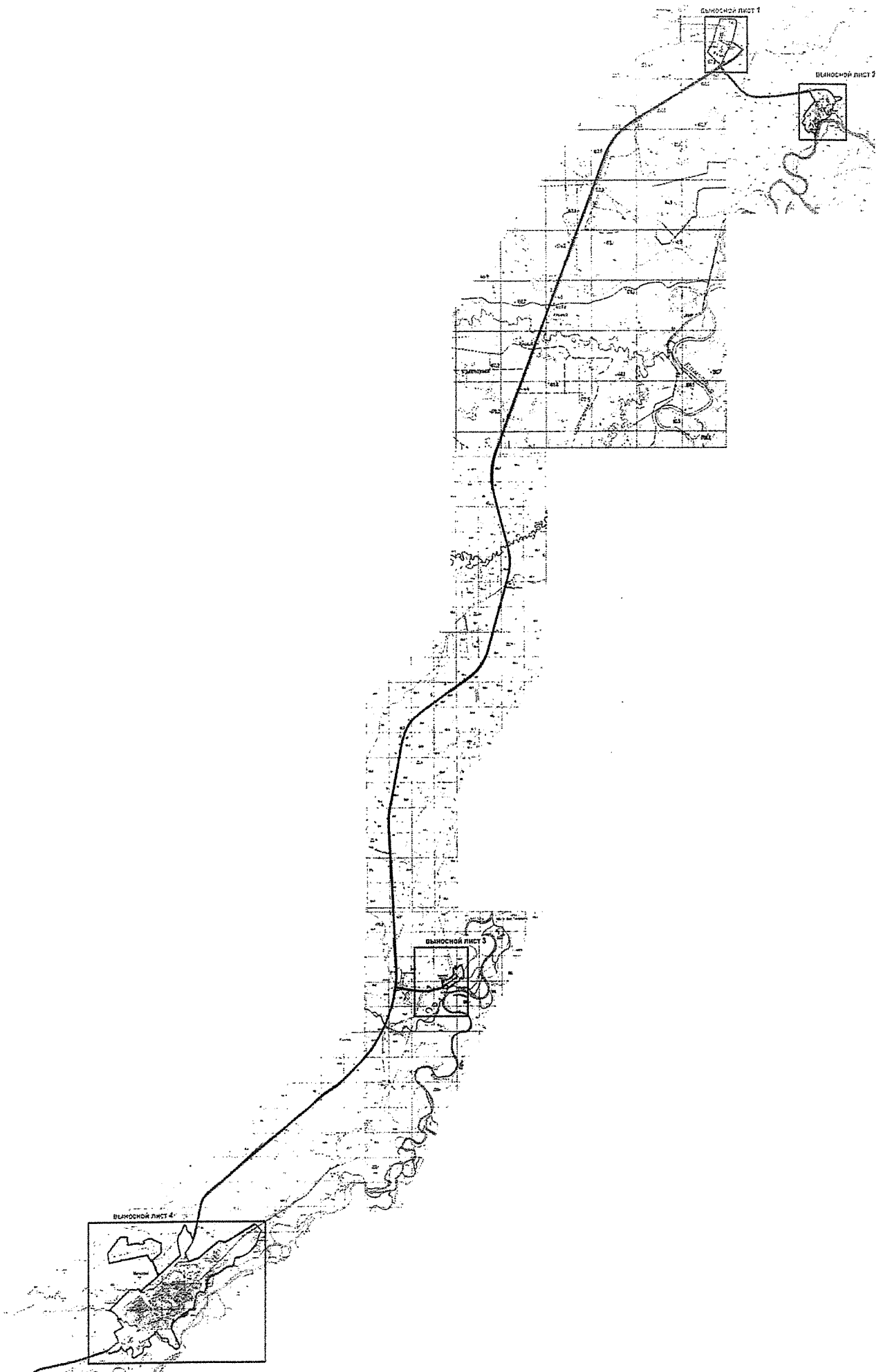
Приложение 2

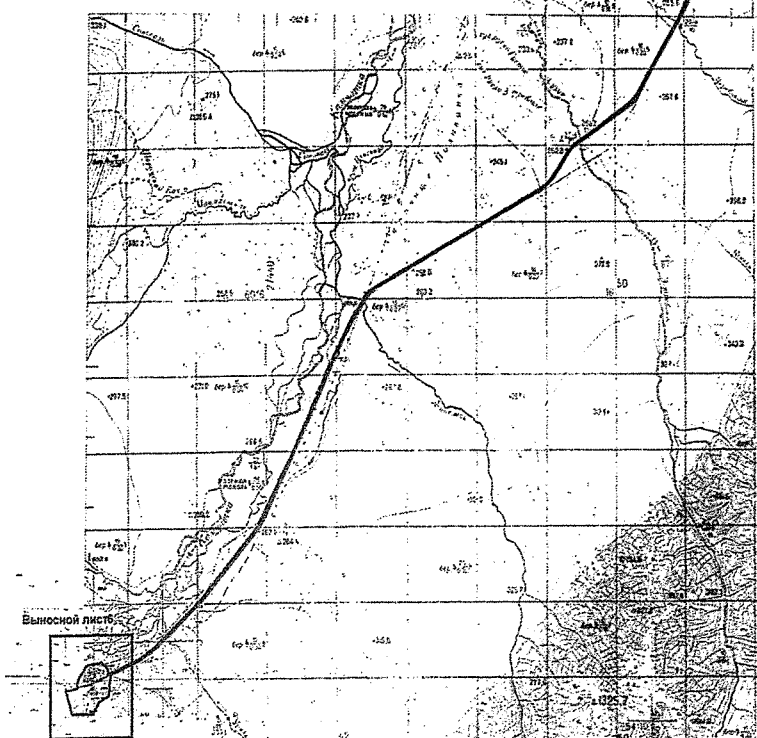
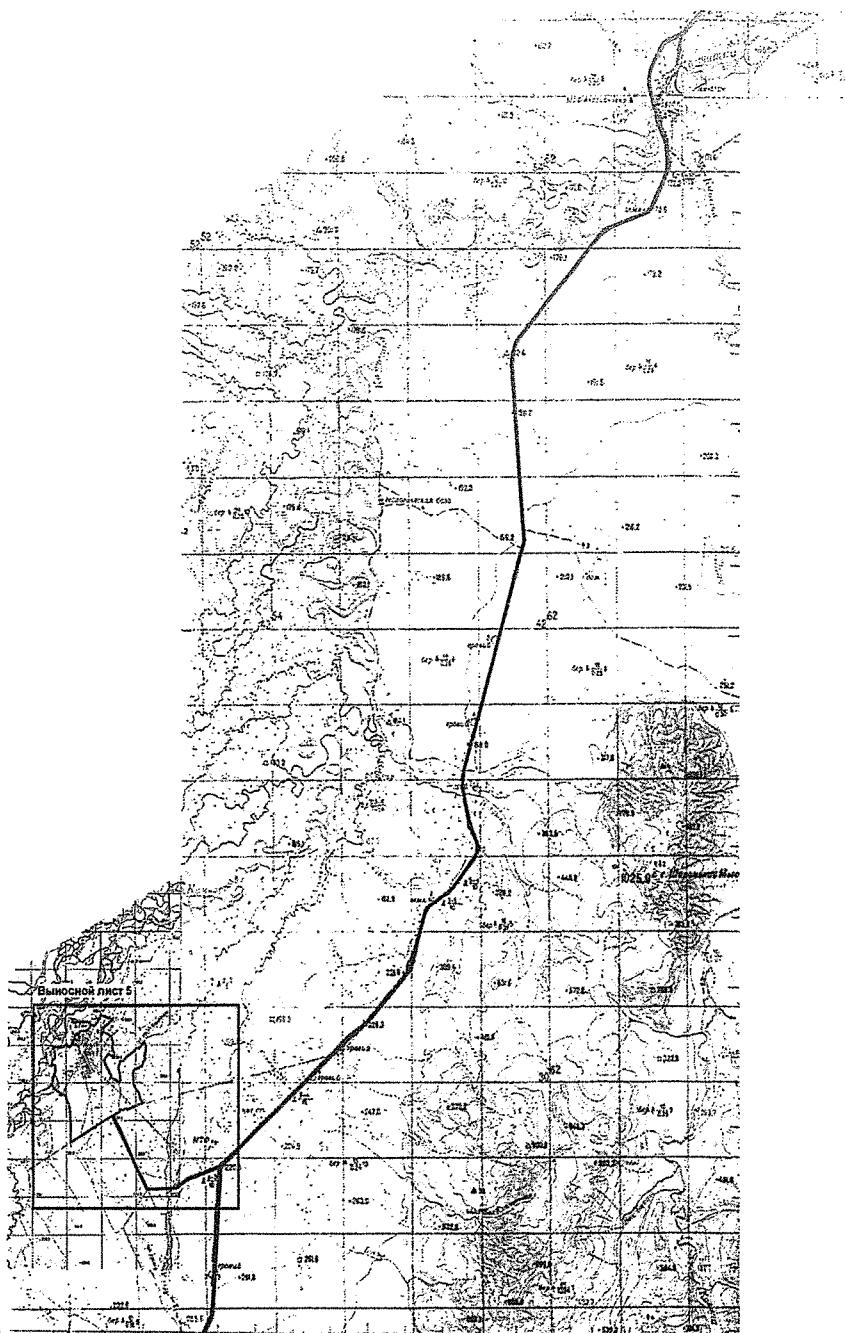
к Закону Камчатского края "О внесении изменений в Закон Камчатской области "Об установлении границ муниципальных образований, расположенных на территории Мильковского района Камчатской области, и о наделении их статусом муниципального района, сельского поселения" от " 8 " июня 2015 № 617

"Приложение № 2<sup>1</sup>

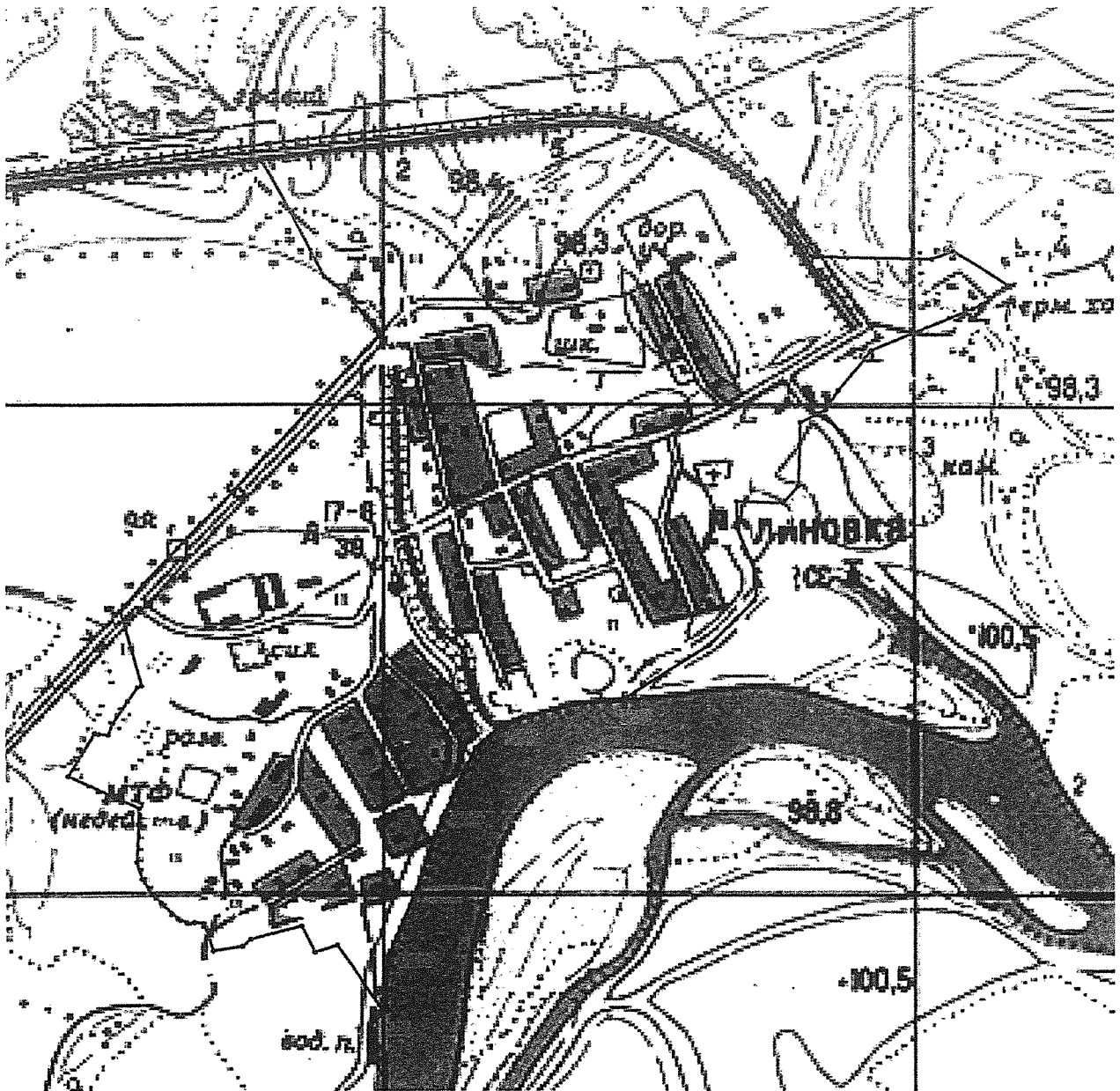
к Закону Камчатской области "Об установлении границ муниципальных образований, расположенных на территории Мильковского района Камчатской области, и о наделении их статусом муниципального района, сельского поселения" от 25.02.2005 № 295

**Границы территории Мильковского сельского поселения**

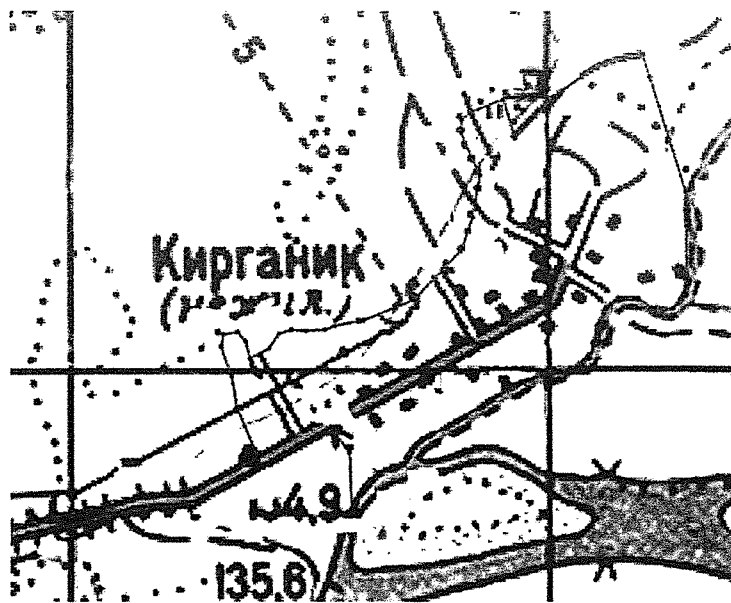


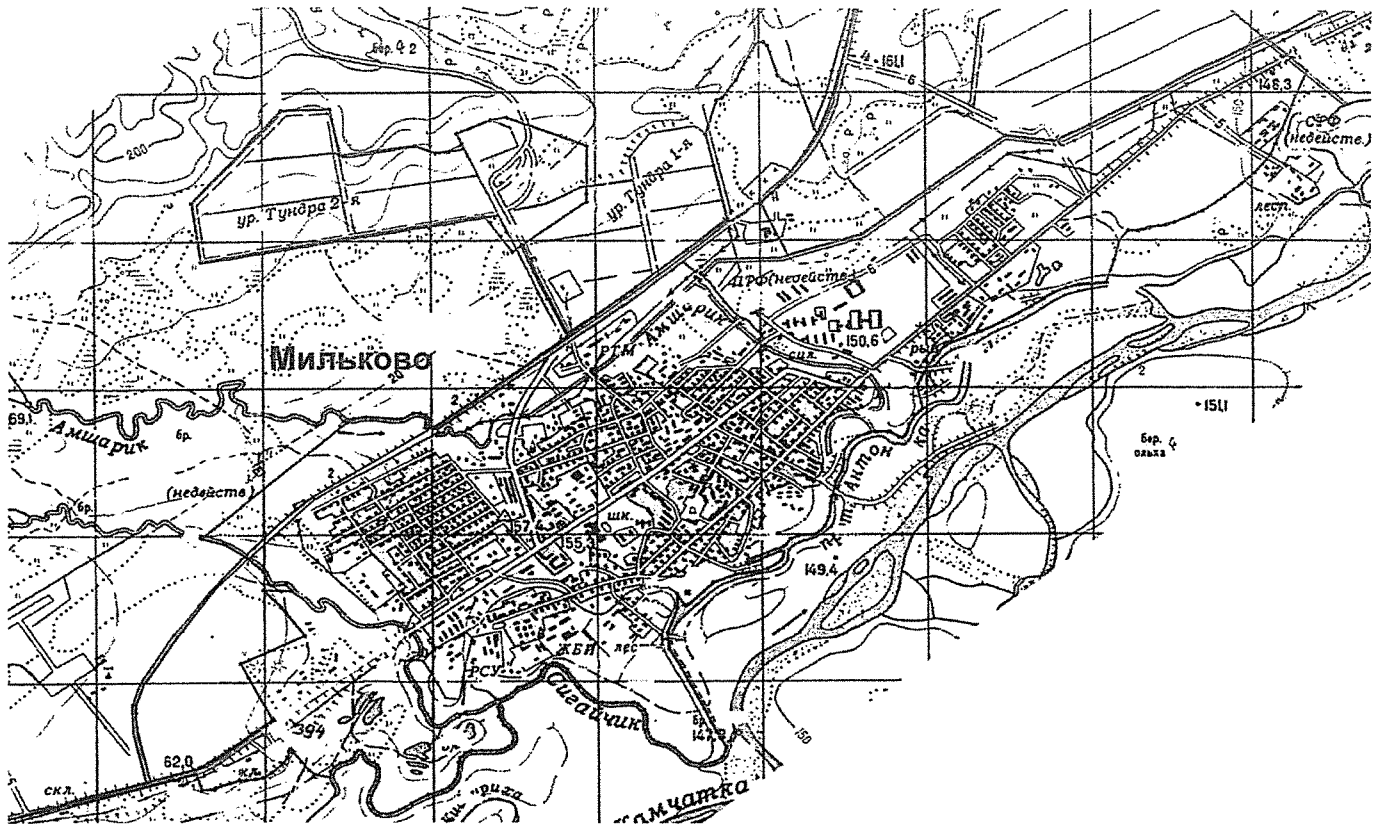


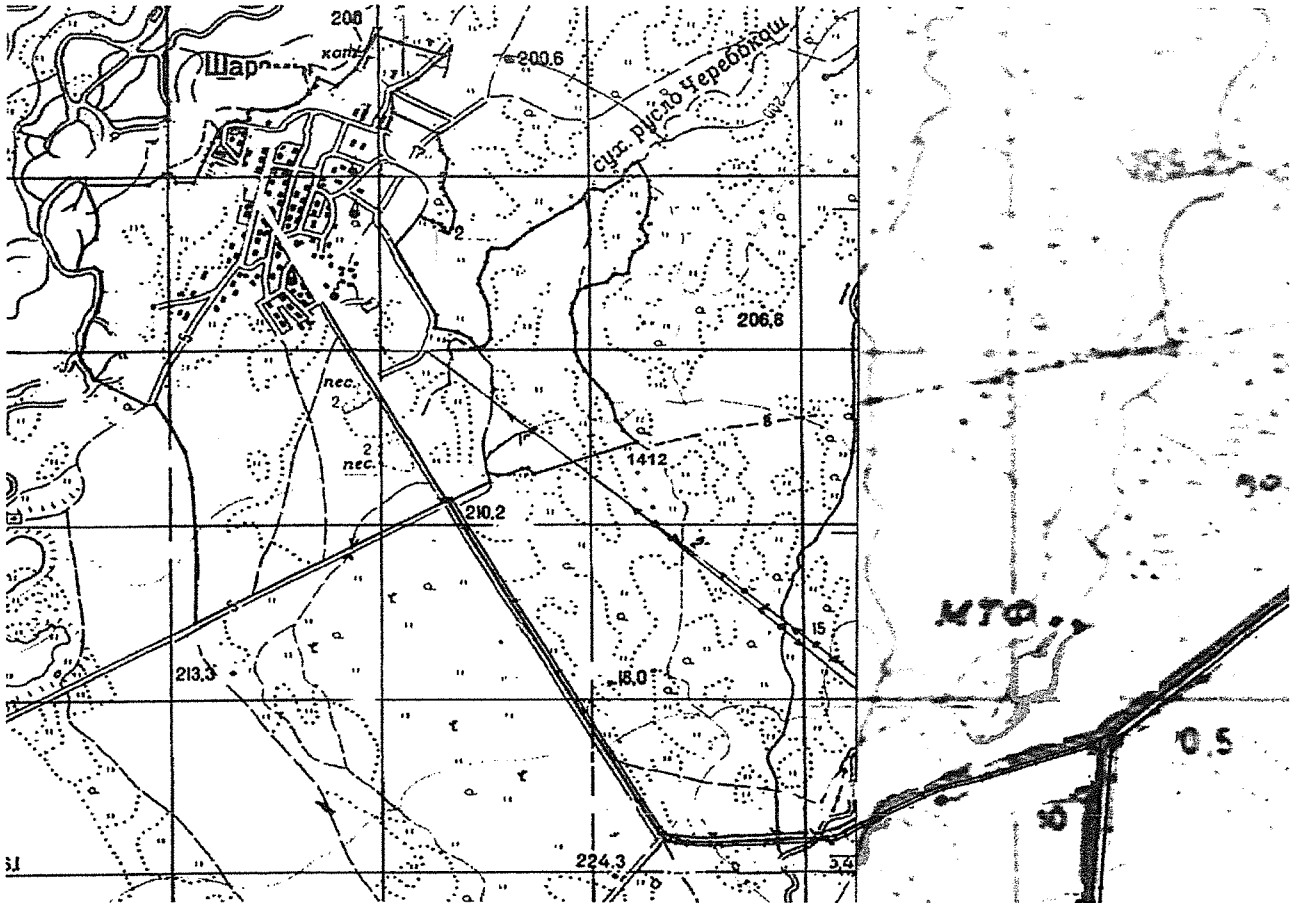


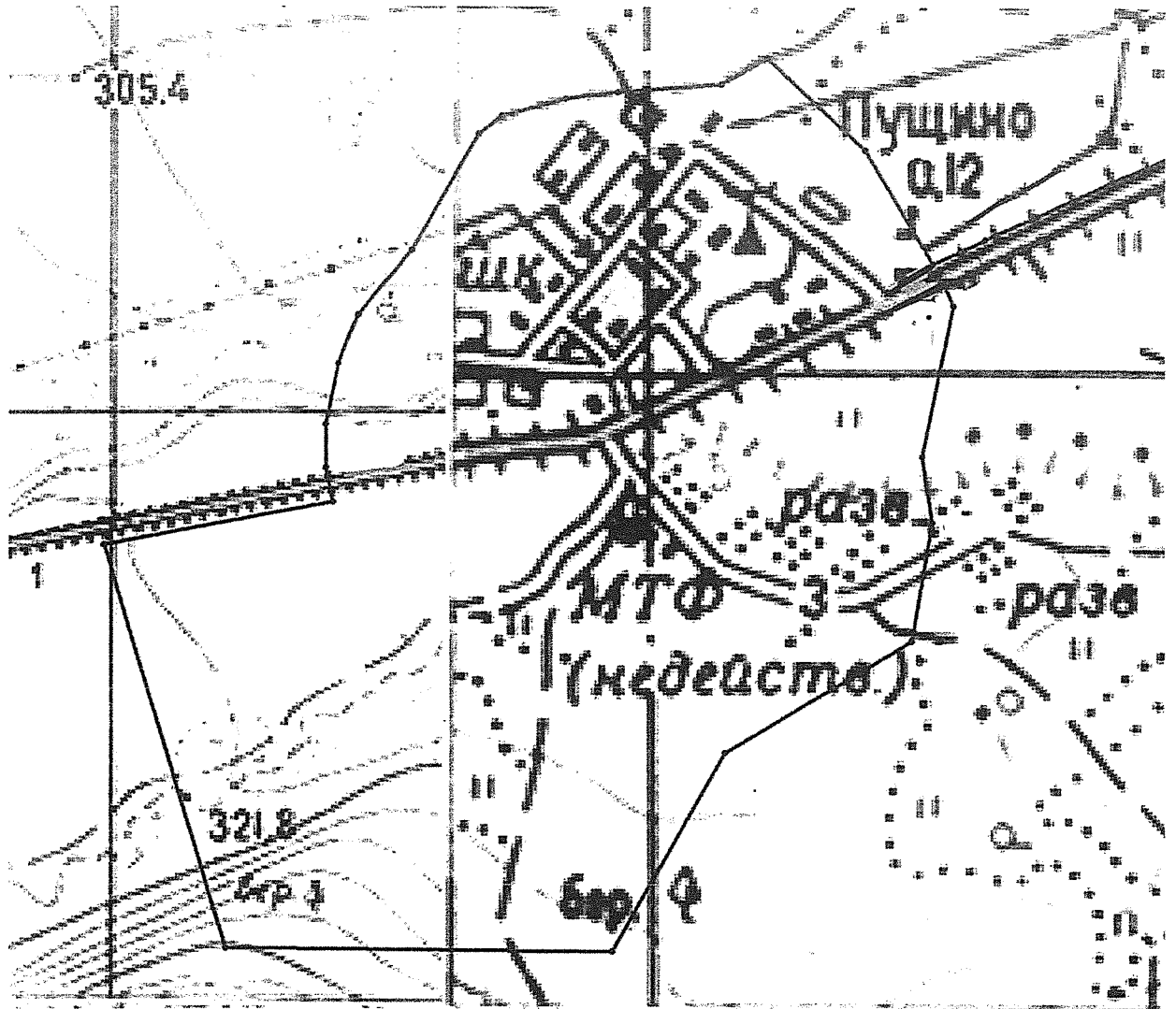












Приложение 3

к Закону Камчатского края "О внесении изменений в Закон Камчатской области "Об установлении границ муниципальных образований, расположенных на территории Мильковского района Камчатской области, и о наделении их статусом муниципального района, сельского поселения" от " 8 " июня 2015 № 617

"Приложение № 3

к Закону Камчатской области "Об установлении границ муниципальных образований, расположенных на территории Мильковского района Камчатской области, и о наделении их статусом муниципального района, сельского поселения" от 25.02.2005 № 295

**Картографическое описание границ территории  
Атласовского сельского поселения**

Граница Атласовского сельского поселения начинается в точке с географическими координатами 55 градусов 36 минут 00 секунд северной широты, 159 градусов 37 минут 10 секунд восточной долготы, расположенной на расстоянии 0,007 км от оси автодороги "Подъезд к п. Атласово", проходит в восточно-северо-восточном направлении с левой стороны указанной дороги на протяжении около 9,2 км до точки с географическими координатами 55 градусов 35 минут 59 секунд северной широты, 159 градусов 36 минут 42 секунды восточной долготы. От указанной точки граница поселения проходит в северном направлении по прямой на протяжении 0,07 км до точки с географическими координатами 55 градусов 36 минут 01 секунда северной широты, 159 градусов 36 минут 42 секунды восточной долготы, далее – по прямой в восточно-северо-восточном направлении на протяжении 0,52 км до точки с географическими координатами 55 градусов 36 минут 05 секунд северной широты, 159 градусов 37 минут 12 секунд восточной долготы. Затем граница поселения проходит в северо-северо-западном направлении по прямой на протяжении 0,57 км до точки с географическими координатами 55 градусов 36 минут 23 секунды северной широты, 159 градусов 37 минут 08 секунд восточной долготы.

От указанной точки граница поселения проходит в восточном направлении по прямой на протяжении 0,07 км до точки с географическими координатами 55 градусов 36 минут 23 секунды северной широты, 159 градусов 37 минут 12 секунд восточной долготы. Затем граница поселения проходит в северном направлении на протяжении 0,5 км до точки с географическими координатами 55 градусов 36 минут 23 секунды северной широты, 159 градусов 37 минут 12 секунд восточной долготы.

ческими координатами 55 градусов 36 минут 39 секунд северной широты, 159 градусов 37 минут 12 секунд восточной долготы и далее – в восточно-северо-восточном направлении по прямой на протяжении 1,32 км до точки с географическими координатами 55 градусов 36 минут 48 секунд северной широты, 159 градусов 38 минут 26 секунд восточной долготы. Далее граница поселения проходит по прямой в восточном направлении на протяжении 0,87 км до точки с географическими координатами 55 градусов 36 минут 46 секунд северной широты, 159 градусов 39 минут 17 секунд восточной долготы. От указанной точки граница поселения проходит в восточно-юго-восточном направлении на протяжении 0,57 км до точки с географическими координатами 55 градусов 36 минут 40 секунд северной широты, 159 градусов 39 минут 47 секунд восточной долготы, далее – по прямой в юго-юго-восточном направлении на протяжении 0,7 км до точки с географическими координатами 55 градусов 36 минут 18 секунд северной широты, 159 градусов 39 минут 56 секунд восточной долготы.

От указанной точки граница поселения проходит в общем восточном направлении по границе земельного участка с кадастровым номером 41:06:0030101:212, на котором расположена автодорога "Атласово – Лазо", до точки с географическими координатами 55 градусов 36 минут 22 секунды северной широты, 159 градусов 44 минуты 01 секунда восточной долготы. Затем граница поселения пересекает реку Камчатка по прямой до точки с географическими координатами 55 градусов 36 минут 20 секунд северной широты, 159 градусов 44 минуты 14 секунд восточной долготы и далее проходит сначала в юго-юго-восточном, далее в общем южном направлении по границе земельного участка с кадастровым номером 41:06:0090101:1183, на котором расположена автодорога "Атласово - Лазо", до точки с географическими координатами 55 градусов 33 минуты 47 секунд северной широты, 159 градусов 45 минут 36 секунд восточной долготы. От указанной точки граница поселения проходит сначала в восточном, затем в северо-восточном, далее в южном, юго-западном и западном направлении по контуру бывших совхозных полей до пересечения с полевой дорогой. Далее граница поселения проходит в юго-юго-восточном направлении по оси полевой дороги на протяжении 1,75 км до точки с географическими координатами 55 градусов 32 минуты 41 секунда северной широты, 159 градусов 45 минут 53 секунды восточной долготы.

Далее граница поселения проходит в восточно-северо-восточном направлении и затем в южном направлении по контуру бывших совхозных полей и пересекает грунтовую дорогу, идущую с восточной стороны в поселок Лазо. По южной стороне указанной грунтовой дороги граница поселения проходит на протяжении 0,3 км в западно-юго-западном направлении до пересечения с полевой дорогой. Далее граница поселения проходит по оси полевой дороги в юго-юго-восточном направлении на протяжении 0,85 км до пересечения с другой полевой дорогой в точке с географиче-

скими координатами 55 градусов 32 минуты 09 секунд северной широты, 159 градусов 46 минут 03 секунды восточной долготы. Затем граница поселения проходит в восточно-северо-восточном направлении по оси полевой дороги на протяжении 0,28 км до пересечения с другой полевой дорогой. От указанной точки граница поселения проходит по оси полевой дороги сначала в южном, затем в юго-западном направлении до точки с географическими координатами 55 градусов 31 минута 21 секунда северной широты, 159 градусов 45 минут 46 секунд восточной долготы. Затем граница поселения проходит по прямой на протяжении 0,87 км в западном направлении до точки с географическими координатами 55 градусов 31 минута 21 секунда северной широты, 159 градусов 44 минуты 57 секунд восточной долготы, расположенной на оси проселочной дороги. Далее граница поселения проходит по оси проселочной дороги в юго-западном направлении на протяжении 0,43 км до точки с географическими координатами 55 градусов 31 минута 11 секунд северной широты, 159 градусов 44 минуты 41 секунда восточной долготы.

От указанной точки граница поселения проходит по прямой в западном направлении на протяжении 0,12 км до точки с географическими координатами 55 градусов 31 минута 11 секунд северной широты, 159 градусов 44 минуты 35 секунд восточной долготы. Затем граница поселения проходит в северном и далее в северо-западном направлении по контуру лесного массива до точки, расположенной на берегу ручья и имеющей географические координаты 55 градусов 31 минута 30 секунд северной широты, 159 градусов 44 минуты 21 секунда восточной долготы. Далее граница поселения проходит сначала в западно-северо-западном направлении, далее в общем северном и затем в восточном направлении по правому берегу ручья до места его впадения в безымянную протоку. Затем граница поселения проходит по береговой линии правого берега безымянной протоки в общем северном направлении до места впадения безымянной протоки в реку Камчатка.

От указанной точки граница поселения проходит по береговой линии правого берега реки Камчатка в северо-восточном направлении до точки с географическими координатами 55 градусов 33 минуты 59 секунд северной широты, 159 градусов 45 минут 21 секунда восточной долготы, расположенной на оси полевой дороги. Далее граница поселения проходит по оси полевой дороги в северо-восточном направлении до точки с географическими координатами 55 градусов 34 минуты 12 секунд северной широты, 159 градусов 45 минут 32 секунды восточной долготы. Затем граница поселения проходит сначала в общем северо-восточном, далее – в северо-западном направлении по границе земельного участка с кадастровым номером 41:06:0090101:1183, на котором расположена автодорога "Атласово - Лазо", до точки с географическими координатами 55 градусов 36 минут 20 секунд северной широты, 159 градусов 44 минуты 14 секунд восточной

долготы. Затем граница поселения пересекает реку Камчатка по прямой до точки с географическими координатами 55 градусов 36 минут 22 секунды северной широты, 159 градусов 44 минуты 01 секунда восточной долготы. От указанной точки граница поселения проходит в общем западном направлении по южной границе земельного участка с кадастровым номером 41:06:0030101:212, на котором расположена автодорога «Атласово – Лазо», до точки с географическими координатами 55 градусов 36 минут 17 секунд северной широты, 159 градусов 39 минут 48 секунд восточной долготы.

От указанной точки граница поселения проходит по прямой в южном направлении на протяжении 0,17 км до точки с географическими координатами 55 градусов 36 минут 12 секунд северной широты, 159 градусов 39 минут 47 секунд восточной долготы. Затем в западно-юго-западном направлении на протяжении 1,47 км до точки с географическими координатами 55 градусов 36 минут 05 секунд северной широты, 159 градусов 38 минут 24 секунды восточной долготы. Далее граница поселения проходит в юго-юго-восточном направлении по прямой на протяжении 1,35 км до точки с географическими координатами 55 градусов 35 минут 22 секунды северной широты, 159 градусов 38 минут 38 секунд восточной долготы. Затем в юго-юго-западном направлении по прямой на протяжении 0,62 км до точки с географическими координатами 55 градусов 35 минут 03 секунды северной широты, 159 градусов 38 минут 26 секунд восточной долготы. Далее граница поселения проходит по прямой в западном направлении на протяжении 0,12 км до точки с географическими координатами 55 градусов 35 минут 03 секунды северной широты, 159 градусов 38 минут 19 секунд восточной долготы. От указанной точки граница поселения проходит в северном направлении по прямой на протяжении 0,08 км до точки с географическими координатами 55 градусов 35 минут 06 секунд северной широты, 159 градусов 38 минут 20 секунд восточной долготы и далее – в восточном направлении по прямой на протяжении 0,05 км до точки с географическими координатами 55 градусов 35 минут 06 секунд северной широты, 159 градусов 38 минут 23 секунды восточной долготы. Затем граница поселения проходит в северо-северо-восточном направлении по прямой на протяжении 0,53 км до точки с географическими координатами 55 градусов 35 минут 23 секунды северной широты, 159 градусов 38 минут 31 секунда восточной долготы и далее – по прямой в северо-северо-западном направлении на протяжении 0,92 км до точки с географическими координатами 55 градусов 35 минут 53 секунды северной широты, 159 градусов 38 минут 19 секунд восточной долготы. От указанной точки граница поселения проходит в восточном направлении на протяжении 0,75 км до точки с географическими координатами 55 градусов 35 минут 50 секунд северной широты, 159 градусов 37 минут 37 секунд восточной долготы. Далее граница поселения проходит в северо-северо-западном направлении по



прямой на протяжении 0,42 км до точки с географическими координатами 55 градусов 36 минут 03 секунды северной широты, 159 градусов 37 минут 34 секунды восточной долготы. Затем граница поселения проходит в западно-юго-западном направлении по правой стороне автодороги "Подъезд к п. Атласово" до точки с географическими координатами 55 градусов 35 минут 23 секунды северной широты, 159 градусов 27 минут 53 секунды восточной долготы.

От указанной точки граница поселения проходит в общем юго-западном направлении по границе земельного участка с кадастровым номером 41:06:0070101:1926, на котором расположена автодорога "Мильково – Ключи – Усть-Камчатск", до точки с географическими координатами 55 градусов 20 минут 50 секунд северной широты, 159 градусов 13 минут 30 секунд восточной долготы. Далее граница поселения проходит в юго-восточном направлении по границе земельного участка с кадастровым номером 41:06:0070101:1928, на котором расположена автодорога "Подъезд к п. Таежный", до точки с географическими координатами 55 градусов 16 минут 42 секунды северной широты, 159 градусов 19 минут 33 секунды восточной долготы. Затем граница поселения проходит в том же направлении по левой стороне указанной дороги, пересекает реку Камчатка, до точки с географическими координатами 55 градусов 16 минут 20 секунд северной широты, 159 градусов 20 минут 20 секунд восточной долготы. Далее граница поселения проходит сначала в юго-восточном, затем в северо-восточном и далее – в юго-восточном направлении по границе земельного участка с кадастровым номером 41:06:0040101:91, на котором расположена автодорога "Подъезд к п. Таежный", до точки с географическими координатами 55 градусов 16 минут 36 секунд северной широты, 159 градусов 22 минуты 09 секунд восточной долготы.

От указанной точки граница поселения проходит в северо-восточном, затем в восточном и далее – в южном направлении по контуру лесного массива до точки с географическими координатами 55 градусов 16 минут 40 секунд северной широты, 159 градусов 22 минуты 22 секунды восточной долготы. Далее граница поселения проходит по прямой в юго-восточном направлении на протяжении 0,54 км до точки с географическими координатами 55 градусов 16 минут 31 секунда северной широты, 159 градусов 22 минуты 48 секунд восточной долготы. Затем – в общем юго-восточном направлении по контуру лесного массива до точки с географическими координатами 55 градусов 16 минут 24 секунды северной широты, 159 градусов 23 минуты 03 секунды восточной долготы. От указанной точки граница поселения проходит в общем юго-западном направлении по контуру лесного массива до точки с географическими координатами 55 градусов 16 минут 16 секунд северной широты, 159 градусов 22 минуты 54 секунды восточной долготы. Затем граница поселения проходит в общем западно-юго-западном направлении до точки с географическими координатами

татами 55 градусов 16 минут 11 секунд северной широты, 159 градусов 22 минуты 32 секунды восточной долготы и далее – в общем западном направлении до точки с географическими координатами 55 градусов 16 минут 11 секунд северной широты, 159 градусов 22 минуты 17 секунд восточной долготы. Затем граница поселения проходит по прямой в южном направлении на протяжении 0,03 км и далее – в восточном направлении по прямой на протяжении 0,03 км до точки с географическими координатами 55 градусов 16 минут 10 секунд северной широты, 159 градусов 22 минуты 18 секунд восточной долготы. От указанной точки граница поселения проходит сначала в южном, затем в юго-западном направлении до точки с географическими координатами 55 градусов 16 минут 08 секунд северной широты, 159 градусов 22 минуты 16 секунд восточной долготы. Далее граница поселения проходит в общем северном направлении до точки с географическими координатами 55 градусов 16 минут 13 секунд северной широты, 159 градусов 22 минуты 15 секунд восточной долготы. Затем – в западном и далее – в южном направлении до точки с географическими координатами 55 градусов 16 минут 11 секунд северной широты, 159 градусов 22 минуты 13 секунд восточной долготы. Далее граница поселения проходит в общем западном направлении по контуру лесного массива до точки с географическими координатами 55 градусов 16 минут 09 секунд северной широты, 159 градусов 21 минута 51 секунда восточной долготы.

От указанной точки граница поселения проходит в северо-западном направлении по прямой на протяжении 0,11 км до точки с географическими координатами 55 градусов 16 минут 12 секунд северной широты, 159 градусов 21 минута 48 секунд восточной долготы. Далее граница поселения проходит по контуру лесного массива в северо-восточном, затем – в северном и далее в северо-восточном направлении до точки с географическими координатами 55 градусов 16 минут 36 секунд северной широты, 159 градусов 22 минуты 06 секунд восточной долготы.

Затем граница поселения проходит в северо-западном, далее – в юго-западном и северо-западном направлении по границе земельного участка с кадастровым номером 41:06:0040101:91, на котором расположена автодорога "Подъезд к п. Таежный", до точки с географическими координатами 55 градусов 16 минут 20 секунд северной широты, 159 градусов 20 минут 20 секунд восточной долготы. От указанной точки граница поселения проходит в северо-западном направлении, пересекая реку Камчатка, далее проходит в том же направлении по правой стороне грунтовой дороги до точки с географическими координатами 55 градусов 16 минут 41 секунда северной широты, 159 градусов 19 минут 32 секунды восточной долготы. Затем граница поселения проходит в северо-западном направлении по границе земельного участка с кадастровым номером 41:06:0070101:1928, на котором расположена автодорога "Подъезд к п. Таежный", пересекает автодорогу "Мильково – Ключи – Усть-Камчатск" до точки с географиче-

скими координатами 55 градусов 20 минут 51 секунда северной широты, 159 градусов 13 минут 29 секунд восточной долготы. Далее граница поселения проходит в северо-восточном направлении по границе земельного участка с кадастровым номером 41:06:0070101:1926, на котором расположена автодорога "Мильково – Ключи – Усть-Камчатск", до точки с географическими координатами 55 градусов 36 минут 00 секунд северной широты, 159 градусов 37 минут 10 секунд восточной долготы.

Примечание: настоящее картографическое описание границ Атласовского сельского поселения составлено по топографическим картам масштаба 1:100000 в системе координат 1942 года, состояние местности на 1968 год и на 1979 год, издание 1987 года, с использованием карты (плана) Атласовского сельского поселения 2012 года масштаба 1:100000, 1:25000, 1:10000.

Граница Атласовского сельского поселения в соответствии с настоящим картографическим описанием проходит по отображенным на указанном топографическом материале контурам (растительный покров, рельеф местности, гидрографические объекты и т.д.) в иных случаях – по прямой. Все расстояния, указанные в настоящем картографическом описании, измерены по вышеуказанному топографическому материалу с точностью до 0,05 км.

Приложение 4  
к Закону Камчатского края "О внесении  
изменений в Закон Камчатской области  
"Об установлении границ муниципальных  
образований, расположенных на террито-  
рии Мильковского района Камчатской  
области, и о наделении их статусом муни-  
ципального района, сельского поселения"  
от " 8 " июля 2015 № 617

"Приложение № 3<sup>1</sup>  
к Закону Камчатской области "Об уста-  
новлении границ муниципальных образо-  
ваний, расположенных на территории  
Мильковского района Камчатской обла-  
сти, и о наделении их статусом муници-  
пального района, сельского поселения"  
от 25.02.2005 № 295

### Границы территории Атласовского сельского поселения

