



## ПОСТАНОВЛЕНИЕ ГУБЕРНАТОРА КАМЧАТСКОГО КРАЯ

18.04.2019 № 30  
г. Петропавловск-Камчатский

О внесении изменений в постановление губернатора Камчатской области от 25.04.2006 № 206 «Об образовании государственного экспериментального биологического (лососевого) заказника регионального значения «Река Коль»

### ПОСТАНОВЛЯЮ:

1. Внести в постановление губернатора Камчатской области от 25.04.2006 № 206 «Об образовании государственного экспериментального биологического (лососевого) заказника регионального значения «Река Коль» следующие изменения:

1) преамбулу изложить в следующей редакции:

«В соответствии с Федеральным законом от 10.01.2002 № 7-ФЗ «Об охране окружающей среды», Федеральным законом от 14.03.1995 № 33-ФЗ «Об особо охраняемых природных территориях», Законом Камчатского края от 29.12.2014 № 564 «Об особо охраняемых природных территориях в Камчатском крае»;

2) в части 1 слова «220 242 га» заменить словами «220 041,37 га», слова приложениям №№ 1 – 3» заменить словами «приложениям № 1 и № 2 к настоящему постановлению»;

3) в части 2:

а) в абзаце втором слова «приложению № 4» заменить словами «приложению № 3 к настоящему постановлению»;

б) в абзаце третьем слова «приложению № 5» заменить словами «приложению № 4 к настоящему постановлению»;

в) дополнить абзацем четвертым следующего содержания:

«описание границ функциональных зон государственного экспериментального биологического (лососевого) заказника регионального значения «Река Коль» согласно приложению № 5 к настоящему постановлению.»;

4) приложение № 1 изложить в редакции согласно приложению 1 к настоящему постановлению;

5) приложение № 2 изложить в редакции согласно приложению 2 к настоящему постановлению;

б) в приложении № 4:

а) в обозначении слова «Приложение № 4» заменить словами «Приложение № 3»;

б) в части 1.2 раздела 1 слова «220 242 га» заменить словами «220 041,37 га»;

в) в разделе 4:

абзац седьмой части 4.1.4.6 изложить в следующей редакции:

«5) выброс вредных (загрязняющих) веществ в атмосферный воздух от стационарных и передвижных источников в концентрациях, превышающих гигиенические и экологические нормативы качества атмосферного воздуха.»;

дополнить частью 4.1.4.7. следующего содержания:

«4.1.4.7. Зона хозяйственной деятельности «Рыбоперерабатывающий завод в нижнем течении реки Кехта с линейными объектами» устанавливается в целях строительства и последующей эксплуатации рыбоперерабатывающего завода, вспомогательных зданий и сооружений, линейных объектов.

В целях предотвращения деградации природных ландшафтов в пределах зоны запрещается:

1) строительство, реконструкция и эксплуатация объектов, включая линейные, без положительного заключения государственной экологической экспертизы;

2) сброс хозяйственно-бытовых и производственных сточных вод, а также отходов рыбопереработки (биологических отходов) в реку Кехта;

3) порча и загрязнение земель, в том числе в результате сброса хозяйственно-бытовых и производственных сточных вод, отходов рыбопереработки (биологических отходов);

4) размещение отходов производства и потребления, в том числе отходов рыбопереработки (биологических отходов), сжигание любых видов отходов;

5) выброс вредных (загрязняющих) веществ в атмосферный воздух от стационарных и передвижных источников в концентрациях, превышающих гигиенические и экологические нормативы качества атмосферного воздуха;

б) использование прибрежных защитных полос и водоохраных зон водных объектов с нарушением ограничений хозяйственной и иной деятельности (специального режима), установленных водным законодательством, включая заправку, ремонт и обслуживание транспортных средств и спецтехники;

7) обустройство мест хранения горюче-смазочных материалов в нарушение противопожарных и природоохранных требований.

Основные виды разрешенного использования земельных участков, расположенных в границах зоны:

1) пищевая промышленность (код 6.4);

2) охрана природных территорий (код 9.1).

Вспомогательные виды разрешенного использования земельных участков, расположенных в границах зоны:

1) передвижное жилье (код 2.4);

- 2) коммунальное обслуживание (код 3.1);
- 3) обеспечение деятельности в области гидрометеорологии и смежных с ней областях (код 3.9.1);
- 4) общественное питание (код 4.6);
- 5) обслуживание автотранспорта (код 4.9);
- 6) склады (код 6.9);
- 7) автомобильный транспорт (код 7.2);
- 8) воздушный транспорт (код 7.4);
- 9) трубопроводный транспорт (7.5);
- 10) общее пользование водными объектами (код 11.1);
- 11) специальное пользование водными объектами (код 11.2);
- 12) гидротехнические сооружения (код 11.3);
- 13) специальная деятельность (в части накопления отходов) (код 12.2).

Предельные (минимальные и (или) максимальные) размеры земельных участков и предельные параметры разрешенного строительства, реконструкции объектов капитального строительства:

1) предельные размеры земельных участков: минимальный – 1500 м<sup>2</sup>, максимальный – 110000 м<sup>2</sup>;

2) минимальный отступ от границ земельного участка в целях определения мест допустимого размещения зданий, строений, сооружений, за пределами которых запрещено строительство зданий, строений, сооружений, – 15 метров;

3) предельное количество этажей зданий, строений, сооружений – не более двух надземных этажей;

4) максимальный процент застройки в границах земельного участка, определяемый как отношение суммарной площади земельного участка, которая может быть застроена, ко всей площади земельного участка, – 75%.»;

в части 4.4:

пункт 1 изложить в следующей редакции:

«1) проведение научно-исследовательских, опытно-методических, изыскательских и экспериментальных работ по комплексной оценке, мониторингу и охране природно-ресурсного потенциала на особо охраняемой природной территории согласно утвержденным планам и программам научно-исследовательских работ;»;

дополнить пунктами 1<sup>1</sup> и 1<sup>2</sup> следующего содержания:

«1<sup>1</sup>) проведение инженерно-геодезических, инженерно-геологических, инженерно-экологических изысканий, геолого-ревизионных работ (без применения взрывных, буровых, шахтных и других тяжелых видов работ);

1<sup>2</sup>) добыча питьевых и технических подземных вод в порядке, установленном законодательством Российской Федерации в сфере недропользования;»;

дополнить частью 4.4<sup>1</sup> следующего содержания:

«4.4<sup>1</sup>. Проведение работ, указанных в пунктах 1 – 1<sup>2</sup> части 4.4 настоящего раздела, осуществляется по согласованию с надзорными органами и дирекцией Заказника.»;

7) приложение № 5 изложить в редакции согласно приложению 3 к настоящему постановлению;

8) в приложении № 6:

а) в обозначении слова «Приложение № 6» заменить словами «Приложение № 5»;

б) в разделе 2:

часть 2.5 изложить в следующей редакции:

«2.5. Буферная зона «Приморская тундра» устанавливается в виде полосы шириной 300 м от линии восточной границы зоны хозяйственной деятельности «Приморская галечниковая коса» вглубь территории:

- южная граница: точка 325 с координатами 53°46'07.29" СШ 155°57'25.46" ВД (юго-западный край территории Заказника),

- восточная граница: параллельная линия на расстоянии 300 м от линии восточной границы зоны хозяйственной деятельности «Приморская галечниковая коса» с разрывом в последовательно соединенных точках со следующими координатами: 53°56'7.06" СШ 155°55'12.57" ВД, 53°56'13.19" СШ 155°54'54.24" ВД, 53°56'13.46" СШ 155°54'54.54" ВД, 53°56'7.48" СШ 155°55'12.57" ВД,

- северная граница: точка 326 с координатами 55°58'14.92" СШ 155°54'19.29" ВД (северо-западный край территории Заказника);

- западная граница: линия, совпадающая с восточной границей зоны хозяйственной деятельности «Приморская галечниковая коса».

Протяженность полосы 22 751 м, площадь зоны (6 821 176 м<sup>2</sup>).»;

дополнить частью 2.6 следующего содержания:

«2.6. В границы буферной зоны «Приморская тундра» не входит линейный участок зоны хозяйственной деятельности «Рыбоперерабатывающий завод в нижнем течении реки Кехта с линейными объектами» длиной 387 м, шириной 10 м, площадью 3 824 м<sup>2</sup>, установленный в следующих границах: крайняя северная точка 1 соответствует точке с координатами 53°56'13.46" СШ 155°54'54.54" ВД; далее граница проходит прямой линией в юго-восточном направлении на протяжении 377 метров до точки 2 с координатами 53°56'7.48" СШ 155°55'12.57" ВД, расположенной на линии восточной границы буферной зоны «Приморская тундра»; далее граница проходит в южном направлении на протяжении 14 метров до точки 8 с координатами 53°56'7.06" СШ 155°55'12.74" ВД; далее граница проходит прямой линией в северо-западном направлении на расстоянии 387 метров до крайней северо-западной точки 9 с координатами 53°56'13.19" СШ 155°54'54.24" ВД, расположенной на линии западной границы буферной зоны «Приморская тундра»; далее граница проходит прямой линией в северо-восточном направлении на протяжении 10 метров и замыкается в исходной точке 1.»;

в) раздел 4 дополнить частью 4.7 следующего содержания:

«4.7. Зона хозяйственной деятельности «Рыбоперерабатывающий завод в нижнем течении реки Кехта с линейными объектами» устанавливается в пределах земельных участков с кадастровыми номерами 41:07:0010106:1062, 41:07:0010106:1066 на общей площади 108 966 м<sup>2</sup>, за пределами водоохранной зоны реки Кехта, в следующих границах:

- северная граница: проходит от точки 1 с координатами 53°56'13.46" СШ и 155°54'54.54" ВД; далее граница проходит прямой линией в юго-восточном направлении на протяжении 377 метров до точки 2 с координатами 53°56'7.48" СШ и 155°55'12.57" ВД, расположенной на линии восточной границы буферной зоны «Приморская тундра»; далее прямой линией также в юго-восточном направлении на протяжении 314 метров до точки 3а с координатами 53°56'2.52" СШ и 155°55'27.56" ВД; далее граница проходит по дуге в юго-западном направлении на протяжении 7 метров, последовательно пересекая точку 3б с координатами 53°56'2.50" СШ 155°55'27.64" ВД, точку 3в с координатами 53°56'2.49" С.Ш. 155°55'27.74" ВД, точку 3г с координатами 53°56'2.49" СШ 155°55'27.83" ВД до точки 3 с координатами 53°56'2.50" СШ 155°55'27.93" ВД; далее в северо-восточном направлении на протяжении 500 метров до точки 4 с координатами 53°56'8.36" СШ 155°55'53.44" ВД;

- восточная граница: от точки 4 граница проходит прямой линией на протяжении 63 метра по направлению на юго-запад до точки 5 с координатами 53°56'6.36" СШ 155°55'52.79" ВД, далее на юг на протяжении 155 метров до точки 6 с географическими координатами 53°56'1.37" СШ 155°55'54.45" ВД;

- юго-западная граница: от точки 6 прямой линией в юго-западном направлении на протяжении 534 метра до точки 7 с координатами 53°55'55.50" СШ 155°55'26.54" ВД;

- западная и северо-западная границы: от точки 7 в северо-восточном направлении на протяжении 200 метров до точки 7а с координатами 53°56'1.92" СШ 155°55'27.65" ВД; далее граница проходит по дуге в северо-западном направлении на протяжении 10 метров, последовательно пересекая точку 8а с координатами 53°56'2.01" СШ 155°55'27.63" ВД, точку 8б с координатами 53°56'2.08" СШ 155°55'27.59" ВД, точку 8в с координатами 53°56'2.14" СШ 155°55'27,51" ВД, до точки 8г с координатами 53°56'2.19" СШ 155°55'27.42" ВД; далее граница проходит прямой линией в северо-западном направлении на расстоянии 694 метра через точку 8 с координатами 53°56'7.06" СШ 155°55'12.74" ВД до точки 9 с координатами 53°56'13.19" СШ 155°54'54.24" ВД, затем в северо-восточном направлении на протяжении 10 метров и замыкается в исходной точке 1.»;

г) в разделе 5:

в абзаце восьмом слова «Биостанция Река Коль» заменить словами «Биостанция Река Коль», «Киумшечекская», «Рыбоперерабатывающий завод в нижнем течении реки Кехта с линейными объектами»);

в абзаце десятом цифры «1 106 475 000» заменить цифрами «1 106 106 034».

2. Настоящее постановление вступает в силу через 10 дней после дня его официального опубликования.

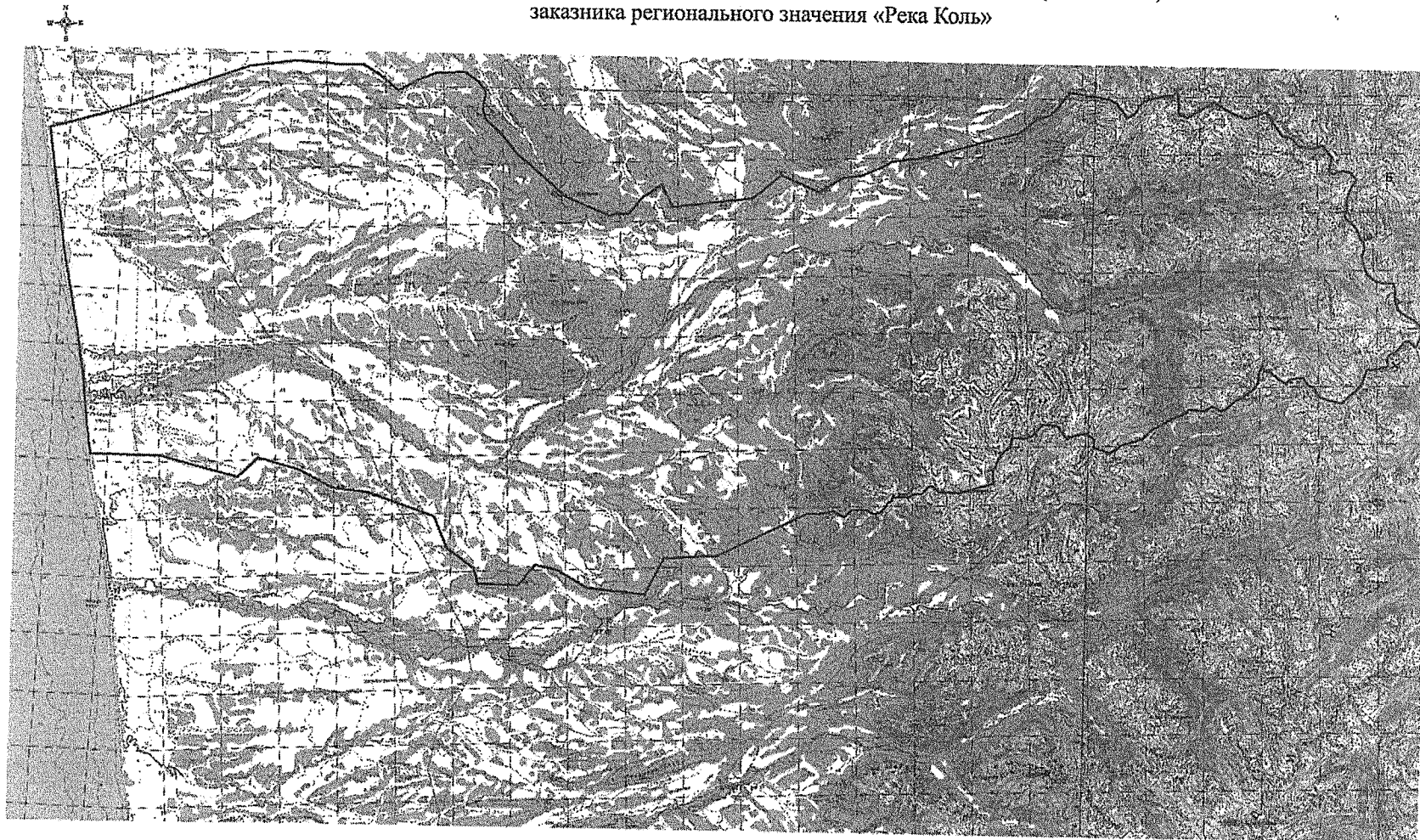


ПЕРВЫЙ ВИЦЕ-ГУБЕРНАТОР КАМЧАТСКОГО КРАЯ И.Л. УНТИЛОВА

Приложение 1 к постановлению  
Губернатора Камчатского края  
от 18.04.2019 № 30

«Приложение № 1 к постановлению  
губернатора Камчатской области  
от 25.04.2006 № 206

Схема границ государственного экспериментального биологического (лососевого)  
заказника регионального значения «Река Коль»



Масштаб: 1:250000

УСЛОВНЫЕ ОБОЗНАЧЕНИЯ:

————— - граница государственного экспериментального  
биологического (лососевого) заказника  
регионального значения «Река Коль»

».



1. Картографическое описание границ  
государственного экспериментального биологического  
(лососевого) заказника регионального значения «Река Коль»

1.1. Территория государственного экспериментального биологического (лососевого) заказника регионального значения «Река Коль» (далее в настоящем приложении – Заказник) ограничена с западной стороны акваторией Охотского моря, с северной стороны - условной линией водоразделов рек Унушка, Удова и Сред. Воровская, и их притоков, с восточной стороны - вершинами Срединного хребта по условной линии границы между Соболевским и Елизовским районами, с южной стороны - условной линией водоразделов рек Пымта и Прав. Смычка, и их притоков.

1.2. Площадь, занимаемая Заказником, образует полосу, вытянутую в широтном направлении от устья реки Коль, впадающей в Охотское море, до истоков на Срединном хребте, и составляет 220 041,37 га.

1.3. Западная граница Заказника проходит вдоль побережья Охотского моря по береговой линии на протяжении 22,7 км; начинается в 5,9 км южнее места впадения реки Коль в Охотское море в точке с географическими координатами 53°46'9.8" СШ и 155°57'27.4" ВД, на расстоянии 1,2 км западнее северной оконечности безымянного озера и заканчивается в месте выхода тракторной дороги на берег Охотского моря в 2,2 км на север от места впадения реки Кехта в Охотское море в точке с географическими координатами 53°58'15" СШ и 155°54'17.5" ВД.

1.4. Северная граница Заказника субширотная, начинается от береговой линии в точке с географическими координатами 53°58'15" СШ и 155°54'17.5" ВД в месте выхода тракторной дороги на берег Охотского моря в 2,2 км севернее устья реки Кехта. От береговой линии Охотского моря граница проходит в восток-северо-восточном направлении по заболоченной прибрежной равнине по прямой на протяжении 4,6 км до места пересечения линии связи с тракторной дорогой, далее граница проходит в вышеуказанном направлении по прямой на протяжении 5,1 км до точки с отметкой 59,6 м. От точки с отметкой 59,6 м граница проходит в северо-восточном направлении по водоразделу рек Кехта и Унушка (и ее притоков) по прямой на протяжении 4,7 км до точки с отметкой 81,5 м, далее - в восток-северо-восточном направлении по прямой на протяжении 3,1 км до точки с отметкой 92,4 м, затем - в восточном направлении по прямой на протяжении 3,4 км до точки с отметкой 106,9 м, далее - в том же направлении по прямой на протяжении 1,3 км до безымянного озера (точка с

географическими координатами  $54^{\circ}0'50.5''$  СШ и  $156^{\circ}13'53.4''$  ВД). От точки с географическими координатами  $54^{\circ}0'50.5''$  СШ и  $156^{\circ}13'53.4''$  ВД граница заказника проходит в юго-восточном направлении по прямой на протяжении 3,0 км через пункт триангуляции с отметкой 122,5 м до точки с отметкой 125,3 м, далее - в северо-восточном, восточно-северо-восточном и восточном направлениях по водоразделу рек Унушка и Кехта и их притоков на протяжении 4,8 км до границы болота и леса в точке с географическими координатами  $54^{\circ}0'38.5''$  СШ и  $156^{\circ}20'16.6''$  ВД. Далее граница проходит в юго-восточном направлении по водоразделу реки Унушка и правых безымянных притоков реки Кехты на протяжении 5,5 км до вершины с отметкой 281,4 м, затем - по прямой на протяжении 1,7 км до вершины с отметкой 301,4 м, далее - по прямой на протяжении 4,6 км до вершины г. Кехтунг с отметкой 453,9 м, далее - по прямой в юго-восточном направлении на протяжении 3,2 км до безымянной вершины с отметкой 481,2 м, далее - в восточном направлении по прямой на протяжении 0,7 км до вершины с отметкой 330,4 м. От безымянной вершины с отметкой 330,4 м северная граница проходит по водоразделу рек Кехта и Касанга и их притоков в северо-восточном направлении до точки с географическими координатами  $53^{\circ}56'39.5''$  СШ и  $156^{\circ}32'56.7''$  ВД на безымянной вершине, далее - в юго-юго-восточном направлении по прямой на протяжении 1,8 км до вершины с отметкой 305,9 м, затем - в восточном направлении по прямой на протяжении 5,6 км до точки с географическими координатами  $53^{\circ}56'12.8''$  СШ и  $156^{\circ}38'43.6''$  ВД на безымянной вершине, расположенной в 1,8 км к западу от истока реки Кехта, далее - по прямой в северо-восточном направлении на протяжении 2,5 км до пункта триангуляции с отметкой 361,6 м. От пункта триангуляции с отметкой 361,6 м граница Заказника проходит по водоразделу реки Касанга и ручей Цепкий - правого притока реки Коль в юго-восточном направлении по прямой на протяжении 2,8 км до вершины с отметкой 434,4 м, затем - в северо-восточном направлении по водоразделу реки Касанга и ручей Цепкий на протяжении 7,9 км до вершины с отметкой 526,7 м. От вершины с отметкой 526,7 м граница Заказника проходит по водоразделу рек Касанга и Колюшка - правого притока реки Лев. Коль в северо-восточном направлении по прямой на протяжении 6,6 км до вершины с отметкой 666,7 м, далее - по прямой на протяжении 1,6 км до вершины 801,6 м, затем - в северо-восточном направлении по водоразделу притоков рек Касанга и Колюшка на протяжении 3,0 км до вершины с отметкой 1226,0 м, далее - в восточно-юго-восточном направлении на протяжении 2,15 км до вершины с отметкой 1187,6 м, далее - по водоразделу истоков рек Касанга и Колюшка в юго-восточном направлении на протяжении 2,4 км до пункта полигонометрии с отметкой 1394,5 м, расположенного в 0,7 км южнее озера Касанга, затем - по водоразделу безымянных правых притоков рек Касанга и Лев. Коль на протяжении 4,1 км до пункта триангуляции на вершине г. Лев. Коль с отметкой 1666,4 м. От г. Лев. Коль с отметкой на вершине 1666,4 м граница Заказника проходит в южном направлении по водоразделу истоков правого безымянного притока реки Лев. Коль и левого безымянного притока реки Сред. Воровская на протяжении 1,6 км до вершины с отметкой 1612,8 м, далее - в юго-восточном направлении на протяжении 0,65 км, затем - в северо-



восточном направлении на протяжении 2,1 км до точки с географическими координатами  $54^{\circ}0'0.7''$  СШ и  $157^{\circ}7'47.4''$  ВД, соответствующей точке на местности, расположенной в 0,9 км южнее безымянной вершины с отметкой 1644,1 м, далее граница проходит по водоразделу левых притоков реки Сред. Воровская и правых притоков реки Лев. Коль в юго-восточном направлении на протяжении 2,5 км до безымянной вершины, затем - в северо-восточном направлении на протяжении 1,4 км до вершины с отметкой 1718,1 м. От вершины с отметкой 718,1 м граница заказника проходит в общем юго-восточном направлении по водоразделу рек Сред. Воровская и Лев. Коль и их притоков через вершины с отметками 1782,1, 1690,4 и 1626,1 м (расстояние между вершинами соответственно 2,6 км, 2,4 км и 2,0 км), далее северная граница Заказника проходит в восточном и юго-восточном направлениях на протяжении 2,3 км по водоразделу истоков рек Сред. Воровская и Лев. Коль и заканчивается на безымянной вершине Срединного хребта в точке с географическими координатами  $53^{\circ}57'8.5''$  СШ и  $157^{\circ}16'43.23''$  ВД.

1.5. Восточная граница Заказника проходит в общем южном направлении по вершинам Срединного хребта и совпадает с административной границей Соболевского района. Восточная граница начинается от точки с географическими координатами  $53^{\circ}57'8.5''$  СШ и  $157^{\circ}16'43.23''$  ВД на безымянной вершине Срединного хребта, расположенной на линии границы между Соболевским и Елизовским административными районами и проходит по водоразделу истоков рек Лев. Коль и Лев. Лунтос в юго-юго-западном направлении через пункт полигонометрии с отметкой 1483,1 м до вершины с отметкой 1747,0 м, далее - в юго-юго-восточном направлении по водоразделу рек Прав. Коль и Лев. Лунтос и их притоков до перевала с отметкой 1091,3 м на Срединном хребте, далее - через вершины с отметкой 1603,6 и 1587,1 м до вершины с отметкой 1583,0 м. От вершины с отметкой 1583,0 м на Срединном хребте граница Заказника проходит в юго-западном направлении по водоразделу рек Прав. Коль и Прав. Лунтос и их левых притоков через вершины с отметками 1597,1 и 1583,7 м и горный перевал с отметкой 1324,6 м и заканчивается на безымянной вершине Срединного хребта в точке с географическими координатами  $53^{\circ}48'49.69''$  СШ и  $157^{\circ}15'57.5''$  ВД.

1.6. Южная граница Заказника проходит по водоразделу реки Прав. Коль и ее притоков с северной стороны и реки Пымта и ее притоков с южной стороны и заканчивается на побережье Охотского моря. Южная граница начинается в точке с географическими координатами  $53^{\circ}48'49.69''$  СШ и  $157^{\circ}15'57.5''$  ВД на безымянной вершине Срединного хребта, расположенной на линии границы Соболевского и Елизовского административных районов и проходит в северо-западном направлении по водоразделу первого левого притока реки Правая Коль и правых притоков реки Сунтунк, являющейся притоком реки Пымта, через скалы-останцы высотой 20 м до вершины с отметкой 1500,8 м. Далее граница проходит в южном направлении по прямой до двух безымянных озер, далее - между озерами в юго-западном направлении по водоразделу притоков рек Прав. Коль и Сунтунк до пункта триангуляции с отметкой 1537,4 м, далее - через вершину с отметкой 1425,8 м до вершины с отметкой 1382,6 м. От вершины

с отметкой 1382,6 м граница проходит по водоразделу руч. Холодок и Пальмовидный - притоков рек Прав. Коль и Сунтунк, минуя (на расстоянии 0,2 км с северной стороны) безымянное озеро с отметкой 1078,1 м, далее - через скалы-останцы высотой 2 м и 5 м до вершины с отметкой 1409,6, далее - в юго-западном направлении через скалы-останцы высотой 2 м и 3 м до вершины с отметкой 1325,6 м, затем - в юго-юго-западном направлении по водоразделу реки Лев. Киумшечек и ручей Пальмовидный до вершины с отметкой 1294,8 м, далее - в западно-юго-западном направлении по прямой до пункта триангуляции с отметкой 1376,7 м на вершине г. Обрывистая. От вершины г. Обрывистая с отметкой 1376,7 м южная граница проходит в западном и западно-юго-западном направлениях по водоразделу ручьев Живой, Окружной и Родничок - притоков рек Лев. Киумшечек и Киумшечек с северной стороны и ручьев Подгорный, Темный, Вечерний и Боковой - притоков реки Пымта с южной стороны через вершины с отметкой 1161,5, 983,3, 750,8 м, через точку с географическими координатами  $53^{\circ}44'7.9''$  СШ и  $156^{\circ}41'24.4''$  ВД до вершины с отметкой 277,3 м. От вершины с отметкой 277,3 м граница проходит по водоразделу рек Изви-линка - притока реки Киумшечек и Пымта в западном направлении по прямой на протяжении 3,6 км до точки с географическими координатами  $53^{\circ}42'43.9''$  СШ и  $156^{\circ}33'38.5''$  ВД, далее - в юго-западном направлении по прямой на протяжении 2,9 км до вершины с отметкой 250,7 м (водораздел рек Чаевая и Пымта), затем - в запад-северо-западном направлении по водоразделу реки Сквичик (приток реки Коль) и правого безымянного притока реки Пымта через вершины 217,4 и 191,6 м до точки с географическими координатами  $53^{\circ}42'24.1''$  СШ и  $156^{\circ}25'34.2''$  ВД, соответствующей точке на местности, расположенной на условной прямой между истоками ручья Глинистый, являющегося притоком реки Коль и безымянного притока реки Пымта и равноудаленной от них на 0,8 км. От точки с географическими координатами  $53^{\circ}42'24.1''$  СШ и  $156^{\circ}25'34.2''$  ВД, южная граница проходит в юго-западном направлении по прямой на протяжении 1,85 км до вершины с отметкой 245,7 м, далее - в северо-западном направлении по водоразделу ручья Глинистый и притока реки Пымта через точку с отметкой 152,1 м, триангуляционный пункт с отметкой 186,4 м до точки с отметкой 172,2 м, соответствующей точке на местности, расположенной на расстоянии 2,0 км к северо-востоку на условной прямой, перпендикулярной линии связи, и 3,8 км на север от места пересечения линии связи с безымянным притоком реки Пымта. От точки с отметкой 172,2 м граница проходит в западно-северо-западном направлении (на расстоянии 2,8 км по прямой от точки с отметкой 172,2 м пересекает линию связи) по водоразделу реки Коль и ее притока рек Нилкина и Прав. Смычка через точку с отметкой 125,6 м, триангуляционный пункт с отметкой 102,6 м и точку с отметкой 87,2 м до точки с отметкой 68,2 м. От точки с отметкой 68,2 м граница проходит в юго-западном направлении по прямой на протяжении 2,0 км до точки с географическими координатами  $53^{\circ}45'25''$  СШ и  $156^{\circ}06'38''$  ВД, соответствующей точке на местности, расположенной в 0,6 км южнее истока левого притока руч. Кирпичный. От точки с географическими координатами  $53^{\circ}45'24.3''$  СШ и  $156^{\circ}6'45''$  ВД южная граница Заказника проходит в западно-северо-западном направлении по прямой на про-

тяжении 5,55 км до точки с отметкой 40,1 м, далее - в западном направлении по прямой на протяжении 4,8 км до береговой линии Охотского моря и заканчивается в точке с географическими координатами 53°46'9.8" СШ и 155°57'27.4" ВД, соответствующей точке на местности, расположенной в 5,9 км южнее места впадения реки Коль в Охотское море и в 0,1 км западнее северной оконечности безымянного озера.

2. Каталог координат характерных точек границ государственного экспериментального биологического (лососевого) заказника регионального значения «Река Коль»

Номер характерной точки	Координаты в МСК-41 (1)		Координаты WGS-84	
	Х	У	Северная широта	Восточная долгота
1	669203.08	1231772.95	53°58'13.998" с.ш.	155°54'15.9876" в.д.
2	670307.82	1236233.31	53°58'54.8436" с.ш.	155°58'18.3144" в.д.
3	671792.52	1241100.26	53°59'48.282" с.ш.	156°2'42.36" в.д.
4	673223.93	1245611.7	54°0'39.456" с.ш.	156°6'47.1924" в.д.
5	673576.16	1248693.38	54°0'54.1152" с.ш.	156°9'35.6472" в.д.
6	673278.48	1252093.55	54°0'48.0384" с.ш.	156°12'42.7536" в.д.
7	673284.68	1253354.78	54°0'49.5324" с.ш.	156°13'51.9492" в.д.
8	672508.71	1254550.64	54°0'25.668" с.ш.	156°14'58.9056" в.д.
9	671473.91	1255778.06	53°59'53.4624" с.ш.	156°16'8.0148" в.д.
10	672194.34	1257127.49	54°0'18.0936" с.ш.	156°17'20.8248" в.д.
11	672635.02	1258352.25	54°0'33.5484" с.ш.	156°18'27.2844" в.д.
12	672696.73	1260319.24	54°0'37.4688" с.ш.	156°20'15.1152" в.д.
13	672048.24	1261297.85	54°0'17.4564" с.ш.	156°21'9.8784" в.д.
14	671313.77	1261794.77	53°59'54.1968" с.ш.	156°21'38.3436" в.д.
15	670235.82	1261556.57	53°59'19.1256" с.ш.	156°21'27.036" в.д.
16	669561.28	1261719.13	53°58'57.4788" с.ш.	156°21'37.0548" в.д.
17	668429.77	1262876.98	53°58'22.0152" с.ш.	156°22'42.3768" в.д.
18	667092.21	1263930.49	53°57'39.7836" с.ш.	156°23'42.2844" в.д.
19	664084.42	1267386.89	53°56'5.784" с.ш.	156°26'56.436" в.д.
20	662815.13	1270294.28	53°55'27.4044" с.ш.	156°29'37.6368" в.д.
21	662913.74	1270909.01	53°55'31.1412" с.ш.	156°30'11.1564" в.д.
22	662916.11	1271624.66	53°55'31.8576" с.ш.	156°30'50.346" в.д.
23	664017.06	1272589.57	53°56'8.304" с.ш.	156°31'41.5452" в.д.
24	664915.72	1273959.29	53°56'38.5584" с.ш.	156°32'55.248" в.д.
25	663342.17	1274715.34	53°55'48.3528" с.ш.	156°33'38.9952" в.д.
26	663922.53	1280263.66	53°56'11.8284" с.ш.	156°38'42.108" в.д.
27	665448.58	1282283.05	53°57'2.8296" с.ш.	156°40'30.63" в.д.
28	664318.91	1284878.94	53°56'28.4064" с.ш.	156°42'54.4356" в.д.
29	665270.28	1286614.9	53°57'0.54" с.ш.	156°44'28.2912" в.д.
30	665359.03	1287779.08	53°57'4.32" с.ш.	156°45'31.9824" в.д.
31	665962.38	1289349.8	53°57'25.0416" с.ш.	156°46'57.288" в.д.
32	666325.96	1289893.22	53°57'37.2132" с.ш.	156°47'26.6028" в.д.
33	666605.45	1292275.42	53°57'48.0528" с.ш.	156°49'36.8508" в.д.
34	668209.87	1298739.87	53°58'44.6196" с.ш.	156°55'29.3808" в.д.
35	669209.2	1299918.13	53°59'17.754" с.ш.	156°56'32.8308" в.д.

Номер характерной точки	Координаты в МСК-41 (1)		Координаты WGS-84	
	X	Y	Северная широта	Восточная долгота
36	669487.19	1300901.61	53°59'27.4236" с.ш.	156°57'26.4636" в.д.
37	670024.9	1301460.16	53°59'45.1932" с.ш.	156°57'56.484" в.д.
38	671016.69	1302253.88	54°0'17.802" с.ш.	156°58'38.8956" в.д.
39	670648.49	1304383.3	54°0'7.3296" с.ш.	157°0'36.1872" в.д.
40	670471.69	1305124.96	54°0'2.1024" с.ш.	157°1'17.0904" в.д.
41	670256.71	1305463.67	53°59'55.3776" с.ш.	157°1'35.9184" в.д.
42	669286.72	1306191.46	53°59'24.4896" с.ш.	157°2'16.9332" в.д.
43	669481.33	1306681.82	53°59'31.1028" с.ш.	157°2'43.6236" в.д.
44	669745.58	1306891.58	53°59'39.7824" с.ш.	157°2'54.8448" в.д.
45	670092.38	1307004.82	53°59'51.0684" с.ш.	157°3'0.6768" в.д.
46	670373.68	1307427.22	54°0'0.4356" с.ш.	157°3'23.5512" в.д.
47	670513.41	1307807.13	54°0'5.1984" с.ш.	157°3'44.2476" в.д.
48	670618.08	1308380.12	54°0'8.9496" с.ш.	157°4'15.582" в.д.
49	670767.96	1308893.42	54°0'14.1228" с.ш.	157°4'43.5936" в.д.
50	670768.12	1309426	54°0'14.4648" с.ш.	157°5'12.8256" в.д.
51	671093.6	1309652.23	54°0'25.128" с.ш.	157°5'24.8964" в.д.
52	670139.01	1309791.61	53°59'54.3516" с.ш.	157°5'33.5652" в.д.
53	669515.33	1309755.43	53°59'34.1628" с.ш.	157°5'32.244" в.д.
54	669227.95	1310344.86	53°59'25.2384" с.ш.	157°6'4.8924" в.д.
55	670257.62	1312204.47	53°59'59.6796" с.ш.	157°7'45.8616" в.д.
56	669551.71	1313335.46	53°59'37.5396" с.ш.	157°8'48.6564" в.д.
57	669116.13	1314355.23	53°59'24.0684" с.ш.	157°9'45.0576" в.д.
58	669547.72	1315733.72	53°59'38.8356" с.ш.	157°11'0.2688" в.д.
59	668650.76	1316350.93	53°59'10.194" с.ш.	157°11'35.0232" в.д.
60	667842.45	1316868.03	53°58'44.3568" с.ш.	157°12'4.1868" в.д.
61	667718.13	1317441.57	53°58'40.6668" с.ш.	157°12'35.7732" в.д.
62	667186.12	1317920.96	53°58'23.736" с.ш.	157°13'2.586" в.д.
63	667032.85	1318558.6	53°58'19.1424" с.ш.	157°13'37.7076" в.д.
64	666992.28	1319109.74	53°58'18.1416" с.ш.	157°14'7.9728" в.д.
65	667198.07	1319605.23	53°58'25.0752" с.ш.	157°14'34.9584" в.д.
66	666370.84	1320217.75	53°57'58.6656" с.ш.	157°15'9.3312" в.д.
67	665371.1	1320005.43	53°57'26.2188" с.ш.	157°14'58.6284" в.д.
68	665197.58	1320342.6	53°57'20.7936" с.ш.	157°15'17.28" в.д.
69	665417.22	1320968.39	53°57'28.242" с.ш.	157°15'51.3864" в.д.
70	665270.15	1321521.82	53°57'23.7888" с.ш.	157°16'21.8676" в.д.
71	664788.08	1321903.33	53°57'8.4096" с.ш.	157°16'43.23" в.д.
72	664565.98	1321754.16	53°57'1.1448" с.ш.	157°16'35.256" в.д.
73	664358.69	1321563.13	53°56'54.3372" с.ш.	157°16'24.9744" в.д.
74	664094.5	1321469.64	53°56'45.744" с.ш.	157°16'20.0928" в.д.
75	663895.33	1321335.51	53°56'39.2316" с.ш.	157°16'12.9252" в.д.
76	663513.27	1321225.77	53°56'26.8152" с.ш.	157°16'7.2624" в.д.
77	663322.23	1321193.26	53°56'20.6196" с.ш.	157°16'5.6568" в.д.
78	663249.07	1321185.13	53°56'18.2508" с.ш.	157°16'5.2788" в.д.
79	663013.33	1321213.58	53°56'10.644" с.ш.	157°16'7.0572" в.д.
80	662883.26	1321201.39	53°56'6.4284" с.ш.	157°16'6.51" в.д.
81	662712.55	1321185.13	53°56'0.9024" с.ш.	157°16'5.7792" в.д.
82	662582.49	1321111.97	53°55'56.6544" с.ш.	157°16'1.8912" в.д.
83	662432.1	1321038.8	53°55'51.7512" с.ш.	157°15'58.0212" в.д.

Номер характерной точки	Координаты в МСК-41 (1)		Координаты WGS-84	
	X	Y	Северная широта	Восточная долгота
84	662171.97	1321107.9	53°55'43.3776" с.ш.	157°16'2.046" в.д.
85	661911.84	1321477.77	53°55'35.1696" с.ш.	157°16'22.5516" в.д.
86	661672.03	1321713.52	53°55'27.5412" с.ш.	157°16'35.6916" в.д.
87	661367.19	1321888.29	53°55'17.778" с.ш.	157°16'45.5448" в.д.
88	660773.77	1322091.52	53°54'58.698" с.ш.	157°16'57.2232" в.д.
89	660538.03	1322323.2	53°54'51.1992" с.ш.	157°17'10.1292" в.д.
90	660078.73	1322400.42	53°54'36.3888" с.ш.	157°17'14.7768" в.д.
91	659700.73	1322237.84	53°54'24.0804" с.ш.	157°17'6.216" в.д.
92	659391.83	1322245.97	53°54'14.094" с.ш.	157°17'6.9432" в.д.
93	658997.56	1322311	53°54'1.3788" с.ш.	157°17'10.8636" в.д.
94	658522.01	1322502.04	53°53'46.104" с.ш.	157°17'21.7572" в.д.
95	658286.27	1322595.52	53°53'38.5332" с.ш.	157°17'27.0888" в.д.
96	657839.17	1323140.17	53°53'24.3636" с.ш.	157°17'57.3108" в.д.
97	657684.72	1323766.11	53°53'19.7016" с.ш.	157°18'31.716" в.д.
98	657717.24	1324062.82	53°53'20.9112" с.ш.	157°18'47.9268" в.д.
99	657680.66	1324347.34	53°53'19.8744" с.ш.	157°19'3.5364" в.д.
100	657416.46	1324457.08	53°53'11.3892" с.ш.	157°19'9.7788" в.д.
101	657001.88	1324473.34	53°52'57.99" с.ш.	157°19'11.0352" в.д.
102	656538.52	1324493.66	53°52'43.0176" с.ш.	157°19'12.558" в.д.
103	655888.19	1324664.37	53°52'22.0764" с.ш.	157°19'22.4724" в.д.
104	655567.1	1324985.47	53°52'11.8596" с.ш.	157°19'40.3248" в.д.
105	655347.61	1325343.15	53°52'4.9476" с.ш.	157°20'0.0888" в.д.
106	655148.45	1325696.77	53°51'58.6908" с.ш.	157°20'19.6116" в.д.
107	654965.54	1325924.38	53°51'52.8912" с.ш.	157°20'32.2224" в.д.
108	654656.64	1326180.45	53°51'43.0344" с.ш.	157°20'46.5" в.д.
109	654420.89	1326253.61	53°51'35.4456" с.ш.	157°20'50.7048" в.д.
110	653937.21	1326188.58	53°51'19.7748" с.ш.	157°20'47.5656" в.д.
111	653636.44	1326062.58	53°51'9.9828" с.ш.	157°20'40.9344" в.д.
112	653360.05	1325940.64	53°51'0.9828" с.ш.	157°20'34.5048" в.д.
113	653323.47	1325855.28	53°50'59.7552" с.ш.	157°20'29.868" в.д.
114	653368.18	1325696.77	53°51'1.1196" с.ш.	157°20'21.1596" в.д.
115	653445.4	1325619.54	53°51'3.5784" с.ш.	157°20'16.8684" в.д.
116	653563.27	1325505.73	53°51'7.3296" с.ш.	157°20'10.5396" в.д.
117	653677.08	1325363.47	53°51'10.9368" с.ш.	157°20'2.6592" в.д.
118	653628.31	1325127.73	53°51'9.2376" с.ш.	157°19'49.8108" в.д.
119	653445.4	1324932.63	53°51'3.222" с.ш.	157°19'39.2988" в.д.
120	653217.79	1324782.25	53°50'55.7844" с.ш.	157°19'31.2744" в.д.
121	652925.14	1324481.47	53°50'46.1616" с.ш.	157°19'15.0852" в.д.
122	652786.95	1324131.92	53°50'41.5104" с.ш.	157°18'56.0916" в.д.
123	652591.85	1323936.82	53°50'35.0988" с.ш.	157°18'45.594" в.д.
124	652388.62	1323888.05	53°50'28.5036" с.ш.	157°18'43.11" в.д.
125	652006.56	1323953.08	53°50'16.1808" с.ш.	157°18'47.0052" в.д.
126	651921.2	1323843.34	53°50'13.362" с.ш.	157°18'41.0796" в.д.
127	651823.65	1323375.91	53°50'9.96" с.ш.	157°18'15.6132" в.д.
128	651701.72	1322965.39	53°50'5.802" с.ш.	157°17'53.2788" в.д.
129	651757.8	1322541.25	53°50'7.386" с.ш.	157°17'30.0372" в.д.
130	650587.46	1322117.77	53°49'29.316" с.ш.	157°17'7.9512" в.д.
131	649384.15	1320808.54	53°48'49.69" с.ш.	157°15'57.5" в.д.

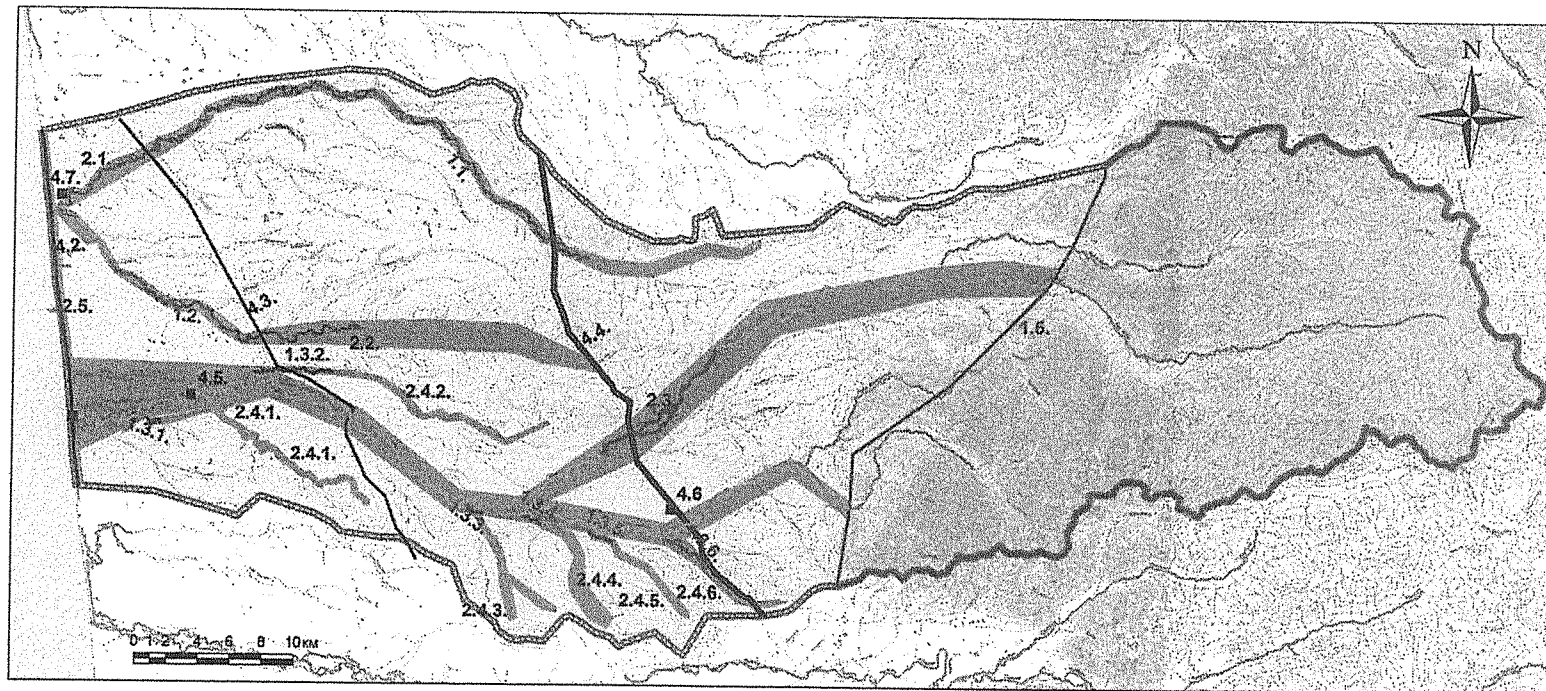
Номер ха- рактерной точки	Координаты в МСК-41 (1)		Координаты WGS-84	
	X	Y	Северная широта	Восточная долгота
132	649622.98	1319898.7	53°48'56.916" с.ш.	157°15'7.5672" в.д.
133	649834.08	1319313.63	53°49'3.4176" с.ш.	157°14'35.3976" в.д.
134	650254.84	1319024.38	53°49'16.86" с.ш.	157°14'19.1904" в.д.
135	650512.1	1318942.75	53°49'25.1328" с.ш.	157°14'14.4852" в.д.
136	650619.39	1318578.82	53°49'28.398" с.ш.	157°13'54.4944" в.д.
137	651182.36	1318152.39	53°49'46.362" с.ш.	157°13'30.648" в.д.
138	651189.23	1317909.12	53°49'46.4484" с.ш.	157°13'17.346" в.д.
139	651075.79	1317254.37	53°49'42.4056" с.ш.	157°12'41.6628" в.д.
140	650794.19	1316995.74	53°49'33.1536" с.ш.	157°12'27.7992" в.д.
141	651034.21	1316580.14	53°49'40.674" с.ш.	157°12'4.8492" в.д.
142	651594.07	1315925.14	53°49'58.4004" с.ш.	157°11'28.5" в.д.
143	651672.47	1315510.09	53°50'0.6936" с.ш.	157°11'5.7336" в.д.
144	652099.84	1315355.66	53°50'14.4204" с.ш.	157°10'56.8668" в.д.
145	651488.91	1315134.17	53°49'54.5376" с.ш.	157°10'45.3648" в.д.
146	650899.75	1315091.36	53°49'35.4612" с.ш.	157°10'43.608" в.д.
147	650537.76	1314846.88	53°49'23.61" с.ш.	157°10'30.6048" в.д.
148	649881.77	1314020.45	53°49'1.9092" с.ш.	157°9'46.098" в.д.
149	649555.19	1313423.03	53°48'50.994" с.ш.	157°9'13.7808" в.д.
150	649017.06	1312852	53°48'33.2496" с.ш.	157°8'43.1268" в.д.
151	648933.03	1312477.66	53°48'30.3084" с.ш.	157°8'22.7616" в.д.
152	649268.46	1311925.61	53°48'40.8204" с.ш.	157°7'52.2588" в.д.
153	648949.29	1311400.67	53°48'30.1788" с.ш.	157°7'23.9052" в.д.
154	649055.5	1310317.96	53°48'32.9472" с.ш.	157°6'24.642" в.д.
155	648799.43	1310163.27	53°48'24.57" с.ш.	157°6'16.4592" в.д.
156	648509.47	1309351.21	53°48'14.688" с.ш.	157°5'32.406" в.д.
157	647637.22	1307682.2	53°47'45.4308" с.ш.	157°4'2.172" в.д.
158	647043.91	1307067.26	53°47'25.8504" с.ш.	157°3'29.232" в.д.
159	646664.49	1305728.7	53°47'12.7176" с.ш.	157°2'16.5516" в.д.
160	646133.18	1304872.17	53°46'54.9768" с.ш.	157°1'30.3708" в.д.
161	646485.56	1303739.98	53°47'5.6256" с.ш.	157°0'28.1664" в.д.
162	647087.31	1303796.11	53°47'25.1196" с.ш.	157°0'30.5532" в.д.
163	647496.96	1303233.13	53°47'37.9896" с.ш.	156°59'59.3484" в.д.
164	647360.69	1302510.02	53°47'33.0972" с.ш.	156°59'20.0148" в.д.
165	647100.29	1301923.72	53°47'24.2844" с.ш.	156°58'48.2952" в.д.
166	648014.87	1301269.3	53°47'53.412" с.ш.	156°58'11.5068" в.д.
167	648144.19	1300275.34	53°47'56.9112" с.ш.	156°57'17.0712" в.д.
168	647360.93	1299529.01	53°47'31.0704" с.ш.	156°56'37.2264" в.д.
169	647203.6	1299111.85	53°47'25.692" с.ш.	156°56'14.6328" в.д.
170	647235.95	1298148.67	53°47'26.0664" с.ш.	156°55'22.0008" в.д.
171	646674.63	1298057.34	53°47'7.8504" с.ш.	156°55'17.6808" в.д.
172	646438.9	1297862.58	53°47'0.0924" с.ш.	156°55'7.3272" в.д.
173	646060.74	1297319.55	53°46'47.4816" с.ш.	156°54'38.1348" в.д.
174	645121.62	1296933.61	53°46'16.842" с.ш.	156°54'18.1908" в.д.
175	644959.56	1296798.26	53°46'11.5068" с.ш.	156°54'11.0016" в.д.
176	644367.86	1296796.49	53°45'52.3728" с.ш.	156°54'11.6136" в.д.
177	644042.39	1296902.96	53°45'41.9256" с.ш.	156°54'17.8164" в.д.
178	643407.8	1294472.04	53°45'19.6596" с.ш.	156°52'5.9484" в.д.
179	643475.8	1293076.14	53°45'20.8368" с.ш.	156°50'49.7076" в.д.



Номер характерной точки	Координаты в МСК-41 (1)		Координаты WGS-84	
	X	Y	Северная широта	Восточная долгота
180	643895.36	1292578.89	53°45'34.0344" с.ш.	156°50'22.0524" в.д.
181	643843.81	1292313.76	53°45'32.1696" с.ш.	156°50'7.6524" в.д.
182	643372.67	1291886.59	53°45'16.6212" с.ш.	156°49'44.94" в.д.
183	643384.35	1291367.36	53°45'16.6104" с.ш.	156°49'16.5972" в.д.
184	643180.87	1291046.51	53°45'9.792" с.ш.	156°48'59.3496" в.д.
185	643136.38	1289945.51	53°45'7.5204" с.ш.	156°47'59.3448" в.д.
186	643309.68	1289908.32	53°45'13.0968" с.ш.	156°47'57.0948" в.д.
187	642952.79	1289812.1	53°45'1.4832" с.ш.	156°47'52.3032" в.д.
188	642760.08	1289525.03	53°44'55.0356" с.ш.	156°47'36.8916" в.д.
189	642122.91	1289106.45	53°44'34.116" с.ш.	156°47'14.8812" в.д.
190	642000.61	1288668.67	53°44'29.8248" с.ш.	156°46'51.1644" в.д.
191	642317.97	1287970.7	53°44'39.5484" с.ш.	156°46'12.684" в.д.
192	642294.22	1287030.75	53°44'38.0508" с.ш.	156°45'21.4488" в.д.
193	641815.48	1286535.07	53°44'22.1892" с.ш.	156°44'55.0464" в.д.
1694	642237.76	1285762.05	53°44'35.2356" с.ш.	156°44'12.3324" в.д.
195	642068.63	1285000.84	53°44'29.166" с.ш.	156°43'31.044" в.д.
196	642062.92	1283935.14	53°44'28.1328" с.ш.	156°42'32.9328" в.д.
197	641439.97	1282635.99	53°44'7.9" с.ш.	156°41'24.4" в.д.
198	639213.99	1277784.75	53°42'50.9796" с.ш.	156°37'1.5816" в.д.
199	639064.25	1274027.53	53°42'43.9" с.ш.	156°33'38.5" в.д.
200	636651.72	1272689.97	53°41'23.7732" с.ш.	156°32'27.7224" в.д.
201	637102.3	1268744.12	53°41'34.8288" с.ш.	156°28'52.14" в.д.
202	638389.46	1266602.79	53°42'14.4" с.ш.	156°26'53.5" в.д.
203	638698.43	1265128.28	53°42'24.1" с.ш.	156°25'34.2" в.д.
204	637350.56	1263992.27	53°41'38.5" с.ш.	156°24'32.9" в.д.
205	637462.99	1261159.91	53°41'39.4" с.ш.	156°21'58.5" в.д.
206	638517.02	1260871.13	53°42'13.2" с.ш.	156°21'41.0" в.д.
207	639856.51	1259006.55	53°42'54.7" с.ш.	156°19'57.3" в.д.
208	642101.19	1258137.88	53°44'6.4" с.ш.	156°19'6.3" в.д.
209	643769.11	1253590.54	53°44'55.8" с.ш.	156°14'55.6" в.д.
210	644108.99	1251103.03	53°45'4.3" с.ш.	156°12'39.3" в.д.
211	645429.69	1248743.31	53°45'44.5" с.ш.	156°10'28.3" в.д.
212	646284.05	1246032.6	53°46'9.2" с.ш.	156°7'58.9" в.д.
213	644907.18	1244603.83	53°46'24.3" с.ш.	156°6'45" в.д.
214	646461.04	1239295.86	53°46'7.7" с.ш.	156°1'51.1" в.д.
215	646664.67	1234440.59	53°46'9.8" с.ш.	155°57'27.4" в.д.
216	648801.36	1234195.62	53°47'17.6" с.ш.	155°57'8.4" в.д.
217	652028.89	1233991.18	53°49'1.6284" с.ш.	155°56'51.018" в.д.
218	655308.78	1233586.1	53°50'47.148" с.ш.	155°56'22.5168" в.д.
219	660962.74	1232700.14	53°53'48.8184" с.ш.	155°55'23.0196" в.д.

».

Схема зонирования территории государственного экспериментального биологического (лососевого)  
заказника регионального значения «Река Коль»



УСЛОВНЫЕ ОБОЗНАЧЕНИЯ

1. Зоны особой охраны

- 1.1. Зона особой охраны "Среднее течение реки Кехта";
- 1.2. Зона особой охраны "Река Кунтово";
- 1.3. Зона особой охраны "Тундровые притоки реки Коль"
- 1.4. Зона особой охраны "Русловые нерестилища чавычи реки Коль"
- 1.5. Зона особой охраны "Верховья реки Коль"

2. Буферные охраняемые зоны

- 2.1. Буферная зона "Пойма реки Кехта"
- 2.2. Буферная зона "Пойма реки Кунтово"
- 2.3. Буферная зона "Поймы рек Коль и Киумшечек"
- 2.4. Буферная зона "Тундровые притоки реки Коль"
- 2.5. Буферная зона "Приморская тундра"

- 3. Рекреационная зона "Река Коль"

4. Зоны хозяйственной деятельности

- 4.1. Зона хозяйственной деятельности "Промысловый участок нижней части р. Коль"
- 4.2. Зона хозяйственной деятельности "Приморская галечниковая юза"
- 4.3. Зона хозяйственной деятельности "Телефонная линия"
- 4.4. Зона хозяйственной деятельности "Трасса газопровода"
- 4.5. Зона хозяйственной деятельности "Бюстанция Река Коль"
- 4.6. Зона хозяйственной деятельности "Киумшечекская"
- 4.7. Зона хозяйственной деятельности "Рыбоперерабатывающий завод в нижнем течении реки Кехта с линейными объектами"
- 5. Зона "Общего режима заказника и рекреации"
- граница лососевого заказника регионального значения «Река Коль»