



ПОСТАНОВЛЕНИЕ ГУБЕРНАТОРА КАМЧАТСКОГО КРАЯ

18.12.2019 № 101
г. Петропавловск-Камчатский

О внесении изменений в постановление главы администрации Камчатской области от 08.06.1994 № 170 "Об организации заказников областного значения на территории Камчатской области"

В соответствии с Федеральным законом от 14.03.1995 № 33-ФЗ "Об особо охраняемых природных территориях", Законом Камчатского края от 29.12.2014 № 564 "Об особо охраняемых природных территориях в Камчатском крае", с учетом согласования Законодательного Собрания Камчатского края (решение Президиума Законодательного Собрания Камчатского края от 18.10.2019 № 8885)

ПОСТАНОВЛЯЮ:

1. Внести в постановление главы администрации Камчатской области от 08.06.1994 № 170 "Об организации заказников областного значения на территории Камчатской области" следующие изменения:

1) наименование изложить в следующей редакции:

"О создании государственных природных биологических (зоологических) заказников регионального значения на территории Камчатского края";

2) преамбулу изложить в следующей редакции:

"В соответствии с Федеральным законом от 14.03.1995 № 33-ФЗ "Об особо охраняемых природных территориях", Законом Камчатского края от 29.12.2014 № 564 "Об особо охраняемых природных территориях в Камчатском крае" и в целях сохранения и восстановления редких и исчезающих видов животных и птиц, в том числе ценных в хозяйственном, научном и культурном отношениях";

3) части 1 – 2 изложить в следующей редакции:

"1. Создать на территории Камчатского края следующие государственные природные биологические (зоологические) заказники регионального значения:

1) государственный природный биологический (зоологический) заказник регионального значения "Ичинский";

2) государственный природный биологический (зоологический) заказник регионального значения "Жупановский лиман";

3) государственный природный биологический (зоологический) заказник регионального значения "Сурчиный".

2. Утвердить:

1) Положение о государственном природном биологическом (зоологическом) заказнике регионального значения "Ичинский" согласно приложению 1 к настоящему постановлению;

2) графическое описание местоположения границ государственного природного биологического (зоологического) заказника регионального значения "Ичинский" согласно приложению 2 к настоящему постановлению;

3) Положение о государственном природном биологическом (зоологическом) заказнике регионального значения "Жупановский лиман" согласно приложению 3 к настоящему постановлению;

4) графическое описание местоположения границ государственного природного биологического (зоологического) заказника регионального значения "Жупановский лиман" согласно приложению 4 к настоящему постановлению;

5) Положение о государственном природном биологическом (зоологическом) заказнике регионального значения "Сурчиный" согласно приложению 5 к настоящему постановлению;

6) графическое описание местоположения границ государственного природного биологического (зоологического) заказника регионального значения "Сурчиный" согласно приложению 6 к настоящему постановлению.";

4) части 3 – 4 признать утратившими силу;

5) приложения 1 – 6 изложить в редакции согласно приложениям 1 – 6 к настоящему постановлению;

6) приложения 7 – 10 признать утратившими силу.

2. Настоящее постановление вступает в силу через 10 дней после дня его официального опубликования.



ПЕРВЫЙ ВИЦЕ-ГУБЕРНАТОР КАМЧАТСКОГО КРАЯ И.Л. УНТИЛОВА

Положение
о государственном природном биологическом (зоологическом) заказнике
регионального значения "Ичинский"

1. Общие положения

1.1. Настоящее Положение регулирует вопросы в области организации, охраны и использования государственного природного биологического (зоологического) заказника "Ичинский" (далее – Заказник).

1.2. Заказник является особо охраняемой природной территорией регионального значения в Камчатском крае и относится к объектам общенационального достояния.

1.3. Целями создания Заказника являются:

1) сохранение в естественном состоянии уникальных, невозполнимых, ценных в экологическом, научном, культурном и эстетическом отношении природных комплексов центральной (высокогорной) части полуострова Камчатка, включая сохранение экологических систем, их средообразующих функций и биологической продуктивности, в том числе сохранение эталонных участков стелющихся горных стланиковых лесов, субальпийских лугов, высокогорных тундр и вулканических плато Козыревского и Срединного хребтов;

2) сохранение, восстановление численности, обеспечение воспроизводства ценных в хозяйственном, научном и культурном отношении объектов животного мира, прежде всего снежного барана, черношапочного сурка, бурого медведя, сохранение среды их обитания и путей миграции;

3) охрана и восстановление редких и исчезающих видов растений и животных, занесенных в Красную книгу Российской Федерации и Красную книгу Камчатского края, и ключевых мест их произрастания (обитания);

4) создание условий для расселения на сопредельные территории объектов животного мира, отнесенных к категории редких, исчезающих, а также ценных в хозяйственном, научном и культурном отношении;

5) осуществление государственного экологического мониторинга (государственного мониторинга окружающей среды);

6) экологическое просвещение населения.

1.4. Заказник создан без ограничения срока его функционирования.

1.5. Заказник расположен на территории Быстринского района Камчатского края.

1.6. Заказник создан на землях лесного фонда, без изъятия земельных участков (акваторий), используемых для государственных нужд, а также без изъятия земельных (лесных) участков у пользователей, владельцев и собственников.

1.7. Общая площадь заказника составляет 8419,7 га.

1.8. Профиль заказника – биологический (зоологический).

1.9. Леса, объекты животного мира и другие природные ресурсы, расположенные в границах Заказника, ограничиваются в гражданском обороте, если иное не предусмотрено федеральными законами.

1.10. Запрещается изменение целевого назначения земельных участков, находящихся в границах Заказника, за исключением случаев, предусмотренных федеральными законами.

1.11. Леса, расположенные на территории Заказника, относятся к защитным лесам и подлежат освоению в целях сохранения их средообразующих, водоохраных, защитных, санитарно-гигиенических, оздоровительных и иных полезных функций с одновременным использованием лесов при условии, если это использование совместимо с целевым назначением защитных лесов и выполняемыми ими полезными функциями.

1.12. Охрана Заказника и управление им осуществляется краевым государственным казенным учреждением "Служба по охране животного мира и государственных природных заказников Камчатского края" (далее – Учреждение).

1.13. Посещение территории Заказника осуществляется по разрешениям, выдаваемым Учреждением.

1.14. Границы и особенности режима особой охраны Заказника учитываются при территориальном планировании, градостроительном зонировании, при разработке правил землепользования и застройки, проведении землеустройства и лесоустройства, разработке лесного плана Камчатского края, лесохозяйственных регламентов и проектов освоения лесов, подготовке планов и перспектив экономического и социального развития, в том числе развития населенных пунктов, территориальных комплексных схем охраны природы, схем комплексного использования и охраны водных объектов, схем размещения, использования и охраны охотничьих угодий.

1.15. Проектная документация объектов, строительство, реконструкцию которых предполагается осуществить в границах Заказника, подлежит государственной экологической экспертизе регионального уровня, за исключением проектной документации объектов, указанных в подпункте 7¹ статьи 11 Федерального закона от 23.11.1995 № 174-ФЗ "Об экологической экспертизе".

1.16. На территории Заказника экономическая и иная деятельность осуществляется с соблюдением настоящего Положения и Требований по предотвращению гибели объектов животного мира, за исключением объектов животного мира, находящихся на особо охраняемых природных территориях федерального значения, при осуществлении производственных процессов, а также при эксплуатации транспортных магистралей, трубопроводов, линий связи и электропередачи на территории Камчатского края, утвержденных постановлением Правительства Камчатского края от 15.07.2013 № 303-П.

1.17. Виды разрешенного использования земельных (лесных) участков, расположенных в границах Заказника (в соответствии с Классификатором видов разрешенного использования земельных участков, утвержденным приказом

Минэкономразвития России от 01.09.2014 № 540):

1) основные виды разрешенного использования земельных (лесных) участков:

- а) природно-познавательный туризм (код 5.2);
- б) деятельность по особой охране и изучению природы (код 9.0);
- в) охрана природных территорий (код 9.1);
- г) историко-культурная деятельность (код 9.3);
- д) резервные леса (код 10.4);

2) вспомогательные виды разрешенного использования земельных (лесных) участков:

а) воздушный транспорт (в части размещения вертолетных площадок для нужд Учреждения и обеспечения деятельности, связанной с ведением северного домашнего оленеводства, ликвидацией и предупреждением чрезвычайных ситуаций) (код 7.4);

б) общее пользование водными объектами (код 11.1).

1.18. Границы Заказника обозначаются на местности специальными информационными знаками по периметру его границ.

2. Текстовое описание местоположения границ Заказника

2.1. Заказник включает в себя высокогорную часть Козыревского хребта, с отрогов которого берут начало река Сухарики и ее левые притоки.

2.2. Заказник устанавливается в следующих границах:

1) северо-восточная граница: совпадает на протяжении 24404 м с юго-восточной границей природного парка регионального значения "Быстринский" и проходит от характерной точки 767 с географическими координатами 55 градусов 29 минут 32.3 секунды северной широты и 158 градусов 13 минут 21.2 секунды восточной долготы, соответствующей отметке 1793,1 м Срединного хребта, по линии водораздела рек Быстрая (Хайрюзовая) – Сухарики в общем северо-восточном направлении на протяжении 4868 м через характерные точки 766 – 755 до характерной точки 754 с географическими координатами 55 градусов 30 минут 9.2 секунды северной широты и 158 градусов 17 минут 19.5 секунды восточной долготы, соответствующей вершине горы Перевал (1668,5 м), расположенной в юго-восточной части Козыревского хребта; далее от характерной точки 754 в северном направлении по Козыревскому хребту – водоразделу рек Быстрая (Козыревская) и Сухарики, на протяжении 2770 м через характерные точки 753 – 747 до характерной точки 746 с географическими координатами 55 градусов 31 минута 35.3 секунды северной широты и 158 градусов 17 минут 22 секунды восточной долготы, соответствующей отметке 1735,1 м Козыревского хребта; далее от характерной точки 746 в общем северо-восточном направлении также по линии водораздела Козыревского хребта через характерные точки 745 – 737 на протяжении 3186 м до характерной точки 736 с географическими координатами 55 градусов 32 минуты 35.9 секунды северной широты и 158 градусов 19 минут 16.4 секунды восточной долготы, соответствующей вершине горы Снежная (1950,8 м); далее от характерной точки

736 также по линии водораздела Козыревского хребта в общем север-северо-восточном направлении на протяжении 8592 м через характерные точки 734 – 705 до характерной точки 704 с географическими координатами 55 градусов 34 минуты 37.6 секунды северной широты и 158 градусов 23 минуты 40.2 секунды восточной долготы, соответствующей вершине горы Козыревка (2015,9 м); далее от характерной точки 704 в общем восточном направлении на протяжении 4988 м через характерные точки 703 – 695 до характерной точки 696 с географическими координатами 55 градусов 34 минуты 44.1 секунды северной широты и 158 градусов 27 минут 54.5 секунды восточной долготы, соответствующей вершине горы Открытая (1686,4 м) Козыревского хребта;

2) восточная граница: от характерной точки 696 прямой линией в юго-западном направлении на протяжении 12403 м по восточным отрогам Козыревского хребта, через верховья ручья Левые Сухарики, отметки 1473,7 м и 1629,0 м, среднее течение ручья Большой до характерной точки н1 с географическими координатами 55 градусов 28 минут 33 секунды северной широты и 158 градусов 23 минуты 26.1 секунды восточной долготы, соответствующей вершине горы Чистая (1410,04 м); далее от характерной точки н1 прямой линией в юго-западном направлении на протяжении 1842 м до характерной точки н2 с географическими координатами 55 градусов 27 минут 37 секунд северной широты и 158 градусов 22 минуты 50.6 секунды восточной долготы, расположенной в русле реки Сухарики в месте впадения ее безымянного правого притока;

3) южная граница: от характерной точки н2 в общем западном направлении вверх по руслу реки Сухарики на протяжении 11783 м через характерные точки н3 – н88 до характерной точки н89 с географическими координатами 55 градусов 28 минут 30 секунд северной широты и 158 градусов 13 минут 38.7 секунды восточной долготы, соответствующей истоку реки Сухарики; далее от характерной точки н89 в общем северо-западном направлении по северо-восточным отрогам горы Центральная (1809,8 м) на протяжении 843 м через характерные точки н90 – н91 до характерной точки н92 с географическими координатами 55 градусов 28 минут 45.4 секунды северной широты и 158 градусов 13 минут 0.1 секунды восточной долготы, расположенной на линии водораздела рек Копылье – Сухарики в Срединном хребте;

4) западная граница: от характерной точки н92 проходит на протяжении 1630 м в общем северо-западном направлении по линии водораздела рек Копылье – Сухарики в Срединном хребте через характерные точки н93 – н98 до исходной характерной точки 767, где и замыкается.

3. Режим особой охраны Заказника

3.1. На территории Заказника запрещается экономическая и иная деятельность, влекущая за собой изменение исторически сложившегося природного ландшафта, снижение или уничтожение экологических, эстетических и рекреационных качеств территории Заказника, нарушение режима его охраны и использования уникальных природных комплексов и объектов, в том числе:

1) использование земельных (лесных) участков в целях, не связанных с целями создания и функционирования Заказника;

2) любая деятельность, влекущая за собой нарушение, повреждение, уничтожение природных комплексов и объектов, форм рельефа, геологических отложений, минералогических образований, почвенного и растительного покрова, мест произрастаний редких видов растений и местообитаний редких видов животных, занесенных в Красную книгу Российской Федерации и Красную книгу Камчатского края;

3) строительство, реконструкция и капитальный ремонт объектов, в том числе линейных сооружений, не связанных с целями создания Заказника;

4) использование защитных лесов не по целевому назначению (виду разрешенного использования лесов);

5) рубка лесных насаждений, за исключением случаев, предусмотренных пунктом 6 части 3.2 настоящего раздела;

6) заготовка, переработка древесины;

7) заготовка и сбор недревесных лесных ресурсов (за исключением заготовки и сбора гражданами недревесных лесных ресурсов для собственных нужд);

8) заготовка пищевых лесных ресурсов и сбор лекарственных растений (за исключением заготовки гражданами пищевых лесных ресурсов и сбора ими лекарственных растений для собственных нужд);

9) ведение сельского хозяйства, включая выпас домашних животных (за исключением деятельности, связанной с ведением северного домашнего оленеводства), выращивание плодовых, ягодных, декоративных, лекарственных растений, распашка земель;

10) пользование недрами, в том числе выполнение работ по геологическому изучению недр, разработке месторождений полезных ископаемых;

11) проведение любых взрывных работ, за исключением случаев ликвидации и предупреждения чрезвычайных ситуаций;

12) проведение гидромелиоративных, ирригационных, дноуглубительных и других работ, связанных с изменением дна, берегов и водоохраных зон водных объектов, за исключением случаев ликвидации и предупреждения чрезвычайных ситуаций;

13) все виды туризма, включая рекреационный туризм, за исключением деятельности, указанной в пункте 11 части 3.2 настоящего раздела;

14) движение механических транспортных средств вне дорог общего пользования (лесных дорог), за исключением снегоходов в период установления постоянного снежного покрова;

15) стоянка всех видов механических транспортных средств вне специально оборудованных площадок, имеющих твердое покрытие, за исключением случаев ликвидации и предупреждения чрезвычайных ситуаций, в том числе связанных с тушением лесных пожаров, а также снегоходов в период установления постоянного снежного покрова;

16) деятельность, ведущая к усилению фактора беспокойства охраняемых объектов животного мира, в том числе пролет вертолетов ниже 500 м над тер-

риторией Заказника, посадка вертолетов вне специально отведенных мест, за исключением случаев ликвидации и предупреждения чрезвычайных ситуаций;

17) движение по водным объектам любых плавучих средств, имеющих двигатели внутреннего сгорания, за исключением плавучих средств, используемых должностными лицами Учреждения при выполнении задач по охране территории;

18) разведение огня вне специально отведенных мест, выжигание растительности, пускание палов, сжигание мусора и иных отходов, создание иной пожароопасной ситуации, за исключением осуществления противопожарных мероприятий;

19) создание и содержание объектов размещения отходов производства и потребления, радиоактивных, химических, взрывчатых, токсичных, отравляющих и ядовитых веществ (за исключением создания и содержания мест (площадок) накопления твердых коммунальных отходов в соответствии с требованиями законодательства в области обращения с отходами производства и потребления);

20) сжигание отходов производства и потребления;

21) деятельность, влекущая за собой загрязнение земель и почв, в том числе в результате сброса химических веществ, включая радиоактивные, иные вещества, микроорганизмы, а также деятельность, влекущая за собой истощение, деградацию, порчу и уничтожение земель и почв;

22) хранение горюче-смазочных материалов вне установленных специально оборудованных мест;

23) размещение скотомогильников, кладбищ;

24) интродукция живых организмов, гибридизация объектов животного мира, искусственное воспроизводство водных биоресурсов, аквакультура (рыбоводство);

25) рыбохозяйственная мелиорация;

26) нахождение с собаками (за исключением используемых при проведении мероприятий по охране природных комплексов и объектов, регулированию численности диких животных);

25) использование токсичных химических препаратов для охраны и защиты лесов, в том числе в научных целях;

27) деятельность, влекущая за собой загрязнение и засорение акватории водных объектов, их водоохраных зон, подземных вод отходами производства и потребления, химическими веществами, микроорганизмами, а также мойка в водных объектах транспортных средств, сплав древесины по водным объектам;

28) иная деятельность, влекущая за собой нарушение требований, установленных законодательством при использовании водных объектов (водопользовании);

29) все виды охоты и рыболовства, за исключением деятельности, указанной в пункте 12 части 3.2 настоящего раздела;

30) нахождение с огнестрельным, пневматическим и метательным оружием, в том числе с огнестрельным оружием в собранном виде на дорогах общего пользования, капканами и другими орудиями охоты, а также с продукцией до-

бывания объектов животного мира, за исключением случаев, связанных с проведением мероприятий по государственному надзору в области охраны и использования Заказника должностными лицами Учреждения и Агентства лесного хозяйства и охраны животного мира Камчатского края;

31) уничтожение или повреждение шлагбаумов, аншлагов, стендов и других информационных знаков и указателей, нанесение на камни, деревья, постройки и информационные знаки самовольных надписей.

3.2. На территории Заказника разрешаются следующие виды экономической и иной деятельности:

1) научно-исследовательская деятельность, направленная на изучение биологического и ландшафтного разнообразия, динамики и структуры природных комплексов и объектов, включая сбор зоологических, ботанических, минералогических и палеонтологических коллекций в порядке, установленном законодательством Российской Федерации, и по согласованию с Учреждением;

2) возведение на лесных участках некапитальных строений, сооружений в целях осуществления научно-исследовательской и природоохранной деятельности, познавательного туризма (с учетом требований части 1.15 раздела 1 настоящего Положения);

3) осуществление государственного экологического мониторинга (государственного мониторинга окружающей среды);

4) проведение биотехнических мероприятий, направленных на поддержание и увеличение численности охраняемых объектов животного мира;

5) проведение мероприятий, направленных на сохранение, восстановление и поддержание в равновесном состоянии природных экосистем, в том числе мероприятий по сохранению и восстановлению ключевых мест обитаний (произрастания) объектов животного и растительного мира, нуждающихся в особых мерах охраны;

6) проведение мероприятий, направленных на воспроизводство защитных лесов, повышение их продуктивности и сохранение полезных функций: мероприятия по лесовосстановлению, уходу за лесами (в том числе рубки ухода за лесными насаждениями), иные мероприятия, проводимые в соответствии с правилами лесовосстановления и правилами ухода за лесами, расположенными на территории Заказника;

7) проведение мероприятий по охране лесов от загрязнения и иного негативного воздействия, включая меры по сохранению лесных насаждений, лесных почв, других природных объектов в лесах;

8) осуществление мер санитарной безопасности в лесах при использовании, охране, защите и воспроизводстве лесов, а также мероприятий по охране лесов от пожаров;

9) проведение природоохранных мероприятий по рекультивации нарушенных земель (ликвидация накопленного экологического ущерба), в том числе посредством лесовосстановления;

10) реинтродукция исчезнувших видов животных, растений и грибов;

11) познавательный туризм;

12) добыча, отлов диких животных в научных целях, осуществление мероприятий по регулированию численности диких животных;

13) заготовка и сбор гражданами недревесных лесных ресурсов, пищевых лесных ресурсов и лекарственных растений для собственных нужд.

14) прогон и выпас домашних северных оленей по разрешениям, выдаваемым Учреждением.

Графическое описание местоположения границ
государственного природного биологического (зоологического) заказника
регионального значения "Ичинский"

Раздел 1. Сведения об объекте		
Государственный природный биологический (зоологический) заказник регионального значения "Ичинский"		
№ п/п	Характеристика объекта	Описание характеристик
1	Местоположение объекта	Камчатский край, Быстринский муниципальный район
2	Площадь объекта +/- величина по- грешности определения площади (Р +/- Дельта Р)	84197000 м ²
3	Иные характеристики объекта	-

Раздел 2. Сведения о местоположении границ государственного природного биологического (зоологического) заказника регионального значения "Ичинский"				
1. Система координат: МСК 41(1), WGS 84				
2. Сведения о характерных точках границ объекта:				
Номер характерной точки	Координаты МСК 41(1)		Координаты WGS 84	
	Х	У	Северная широта	Восточная долгота
767	835558.37	1384436.54	55°29'32.3"	158°13'21.2"
766	835854.54	1384695.34	55°29'41.9"	158°13'35.8"
765	836059.95	1384812.06	55°29'48.6"	158°13'42.5"
764	836196.76	1385159.19	55°29'53"	158°14'2.2"
763	835961.84	1385359.48	55°29'45.5"	158°14'13.7"
762	835895.49	1385453.31	55°29'43.3"	158°14'19"
761	836076.23	1385927.07	55°29'49.2"	158°14'46"
760	836244.96	1386199.34	55°29'54.7"	158°15'1.4"
759	836627.18	1386591.75	55°30'7.1"	158°15'23.7"
758	836601.70	1386988.65	55°30'6.3"	158°15'46.3"
757	836554.79	1387305.10	55°30'4.8"	158°16'4.4"
756	836649.85	1387620.54	55°30'7.9"	158°16'22.3"
755	836584.94	1387875.67	55°30'5.8"	158°16'36.9"
754	836686.06	1388624.67	55°30'9.2"	158°17'19.5"

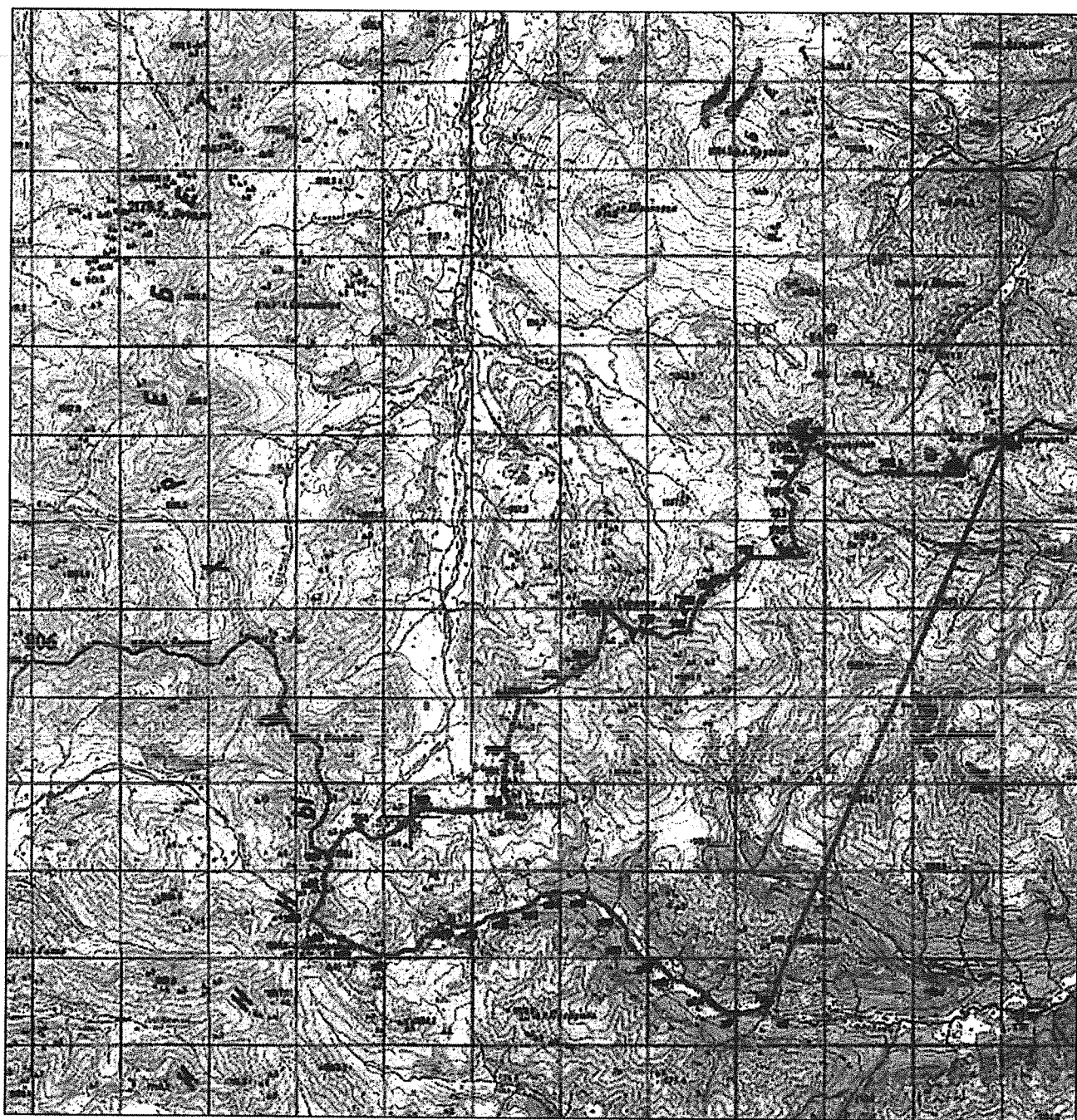
753	836911.79	1388525.36	55°30'16.5"	158°17'13.8"
752	837012.29	1388452.87	55°30'19.7"	158°17'9.7"
751	837498.43	1388462.23	55°30'35.4"	158°17'10.2"
750	837757.86	1388508.99	55°30'43.8"	158°17'12.8"
749	838004.01	1388477.68	55°30'51.8"	158°17'11"
748	838723.80	1388680.19	55°31'15.1"	158°17'22.4"
747	839051.72	1388772.45	55°31'25.7"	158°17'27.6"
746	839349.26	1388675.09	55°31'35.3"	158°17'22"
745	839326.73	1389275.34	55°31'34.6"	158°17'56.2"
744	839491.52	1389610.92	55°31'40"	158°18'15.3"
743	839551.47	1389733.01	55°31'41.9"	158°18'22.3"
742	839671.10	1389902.84	55°31'45.8"	158°18'32"
741	839898.77	1390261.99	55°31'53.2"	158°18'52.4"
740	840081.19	1390463.69	55°31'59.1"	158°19'3.9"
739	840382.13	1390579.36	55°32'8.8"	158°19'10.4"
738	840797.39	1390680.21	55°32'22.3"	158°19'16.1"
737	840984.62	1390682.61	55°32'28.3"	158°19'16.3"
736	841218.63	1390685.61	55°32'35.9"	158°19'16.4"
735	841012.26	1390966.13	55°32'29.2"	158°19'32.4"
734	840855.45	1391110.98	55°32'24.2"	158°19'40.7"
733	840745.04	1391389.52	55°32'20.6"	158°19'56.6"
732	840766.64	1391732.90	55°32'21.4"	158°20'16.2"
731	840657.90	1391881.59	55°32'17.8"	158°20'24.7"
730	840548.21	1392095.48	55°32'14.3"	158°20'36.9"
729	840687.77	1392277.64	55°32'18.8"	158°20'47.2"
728	840710.76	1392473.90	55°32'19.6"	158°20'58.4"
727	840689.30	1392611.91	55°32'18.9"	158°21'6.3"
726	840984.86	1392698.82	55°32'28.5"	158°21'11.2"
725	841443.25	1392882.24	55°32'43.3"	158°21'21.7"
724	841809.96	1393257.06	55°32'55.2"	158°21'43"
723	842086.21	1393657.06	55°33'4.1"	158°22'5.8"
722	842325.78	1393890.46	55°33'11.9"	158°22'19.1"
721	842412.95	1393971.10	55°33'14.7"	158°22'23.7"
720	842409.02	1394225.77	55°33'14.6"	158°22'38.2"
719	842404.59	1394512.93	55°33'14.5"	158°22'54.6"
718	842453.12	1395225.40	55°33'16"	158°23'35.2"
717	842672.47	1395009.19	55°33'23.1"	158°23'22.9"
716	842846.82	1394980.39	55°33'28.8"	158°23'21.2"
715	843053.18	1394906.77	55°33'35.4"	158°23'17"
714	843213.65	1394922.77	55°33'40.6"	158°23'17.9"
713	843457.69	1394929.10	55°33'48.5"	158°23'18.3"
712	843648.19	1394992.62	55°33'54.7"	158°23'21.9"
711	843792.24	1394828.23	55°33'59.3"	158°23'12.5"
710	843928.41	1394769.85	55°34'3.7"	158°23'9.1"



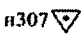
709	844125.73	1394874.27	55°34'10.1"	158°23'15.1"
708	844335.67	1394958.54	55°34'16.9"	158°23'19.9"
707	844455.41	1395087.79	55°34'20.8"	158°23'27.3"
706	844610.23	1395182.35	55°34'25.8"	158°23'32.6"
705	844802.77	1395234.57	55°34'32"	158°23'35.6"
704	844975.55	1395315.73	55°34'37.6"	158°23'40.2"
703	844318.24	1396537.76	55°34'16.4"	158°24'50"
702	844405.52	1397024.31	55°34'19.2"	158°25'17.8"
701	844329.26	1397558.41	55°34'16.8"	158°25'48.3"
700	844347.69	1398059.44	55°34'17.4"	158°26'16.8"
699	844352.28	1398755.89	55°34'17.5"	158°26'56.6"
698	844816.72	1399016.12	55°34'32.6"	158°27'11.4"
697	844984.17	1399426.86	55°34'38"	158°27'34.9"
696	845173.60	1399770.48	55°34'44.1"	158°27'54.5"
н1	833701.28	1395055.78	55°28'33"	158°23'26.1"
н2	831969.22	1394429.31	55°27'37"	158°22'50.6"
н3	832055.61	1394271.63	55°27'39.8"	158°22'41.6"
н4	832045.21	1394170.77	55°27'39.5"	158°22'35.8"
н5	831975.70	1394065.28	55°27'37.2"	158°22'29.8"
н6	832014.43	1393955.14	55°27'38.5"	158°22'23.6"
н7	831960.41	1393842.96	55°27'36.7"	158°22'17.2"
н8	831982.83	1393759.94	55°27'37.4"	158°22'12.5"
н9	831963.47	1393681.82	55°27'36.8"	158°22'8"
н10	831983.91	1393538.94	55°27'37.5"	158°21'59.9"
н11	832061.07	1393423.54	55°27'39.9"	158°21'53.3"
н12	832095.99	1393335.78	55°27'41.1"	158°21'48.3"
н13	832249.91	1393143.91	55°27'46"	158°21'37.4"
н14	832384.73	1393070.67	55°27'50.4"	158°21'33.2"
н15	832479.75	1392978.84	55°27'53.5"	158°21'28"
н16	832497.55	1392923.51	55°27'54"	158°21'24.8"
н17	832523.14	1392872.13	55°27'54.9"	158°21'21.9"
н18	832573.38	1392837.69	55°27'56.5"	158°21'19.9"
н19	832598.89	1392783.71	55°27'57.3"	158°21'16.8"
н20	832605.22	1392699.07	55°27'57.5"	158°21'12"
н21	832696.04	1392565.44	55°28'0.4"	158°21'4.4"
н22	832706.55	1392414.30	55°28'0.8"	158°20'55.8"
н23	832768.81	1392303.19	55°28'2.8"	158°20'49.5"
н24	832946.58	1392131.75	55°28'8.5"	158°20'39.7"
н25	833128.38	1391952.76	55°28'14.4"	158°20'29.5"
н26	833164.00	1391818.64	55°28'15.5"	158°20'21.9"
н27	833164.00	1391722.29	55°28'15.5"	158°20'16.4"
н28	833267.10	1391599.21	55°28'18.8"	158°20'9.4"
н29	833287.71	1391508.02	55°28'19.5"	158°20'4.2"
н30	833371.14	1391490.22	55°28'22.2"	158°20'3.1"

Н31	833439.24	1391417.78	55°28'24.4"	158°19'59"
Н32	833491.41	1391396.00	55°28'26.1"	158°19'57.8"
Н33	833515.76	1391345.34	55°28'26.9"	158°19'54.9"
Н34	833648.18	1391264.79	55°28'31.1"	158°19'50.3"
Н35	833795.59	1391255.80	55°28'35.9"	158°19'49.8"
Н36	833849.50	1391233.81	55°28'37.7"	158°19'48.5"
Н37	833945.24	1391233.81	55°28'40.7"	158°19'48.5"
Н38	834084.64	1391085.79	55°28'45.2"	158°19'40"
Н39	834169.49	1391035.87	55°28'48"	158°19'37.2"
Н40	834176.99	1390966.08	55°28'48.2"	158°19'33.2"
Н41	834239.30	1390931.87	55°28'50.2"	158°19'31.3"
Н42	834266.49	1390878.66	55°28'51.1"	158°19'28.2"
Н43	834427.32	1390757.97	55°28'56.3"	158°19'21.3"
Н44	834443.77	1390656.15	55°28'56.8"	158°19'15.5"
Н45	834525.79	1390583.54	55°28'59.5"	158°19'11.4"
Н46	834581.52	1390467.21	55°29'1.3"	158°19'4.8"
Н47	834581.52	1390416.52	55°29'1.3"	158°19'1.9"
Н48	834606.50	1390355.11	55°29'2.1"	158°18'58.4"
Н49	834698.88	1390245.59	55°29'5.1"	158°18'52.1"
Н50	834694.05	1390132.16	55°29'4.9"	158°18'45.7"
Н51	834717.40	1390069.12	55°29'5.6"	158°18'42.1"
Н2	834716.59	1389976.94	55°29'5.6"	158°18'36.8"
Н53	834701.86	1389862.85	55°29'5.1"	158°18'30.3"
Н54	834683.38	1389634.40	55°29'4.5"	158°18'17.3"
Н55	834648.85	1389573.44	55°29'3.4"	158°18'13.9"
Н56	834678.83	1389460.45	55°29'4.3"	158°18'7.4"
Н57	834624.87	1389385.81	55°29'2.6"	158°18'3.2"
Н58	834641.53	1389336.92	55°29'3.1"	158°18'0.4"
Н59	834632.57	1389287.87	55°29'2.8"	158°17'57.6"
Н60	834606.61	1389250.93	55°29'2"	158°17'55.5"
Н61	834437.92	1389099.81	55°28'56.5"	158°17'46.9"
Н62	834319.07	1388878.29	55°28'52.7"	158°17'34.3"
Н63	834286.25	1388748.98	55°28'51.6"	158°17'27"
Н64	834256.23	1388652.77	55°28'50.6"	158°17'21.5"
Н65	834218.54	1388478.13	55°28'49.4"	158°17'11.6"
Н66	834180.45	1388471.93	55°28'48.1"	158°17'11.2"
Н67	834152.55	1388436.92	55°28'47.2"	158°17'9.2"
Н68	834183.74	1388370.88	55°28'48.2"	158°17'5.4"
Н69	834120.24	1388188.63	55°28'46.2"	158°16'55.1"
Н70	834143.21	1388141.91	55°28'46.9"	158°16'52.4"
Н71	834135.29	1388086.54	55°28'46.7"	158°16'49.3"
Н72	834033.36	1387990.92	55°28'43.4"	158°16'43.8"
Н73	834014.61	1387902.66	55°28'42.7"	158°16'38.8"
Н74	833931.65	1387789.51	55°28'40"	158°16'32.4"

н75	833941.95	1387646.87	55°28'40.4"	158°16'24.3"
н76	833921.64	1387555.97	55°28'39.7"	158°16'19.1"
н77	833935.22	1387420.76	55°28'40.1"	158°16'11.4"
н78	833985.97	1387284.77	55°28'41.8"	158°16'3.6"
н79	833996.22	1387070.41	55°28'42.1"	158°15'51.4"
н80	833808.82	1386867.49	55°28'36"	158°15'39.9"
н81	833643.25	1386601.85	55°28'30.6"	158°15'24.8"
н82	833422.47	1386521.37	55°28'23.5"	158°15'20.3"
н83	833369.11	1386438.48	55°28'21.7"	158°15'15.6"
н84	833376.40	1386194.65	55°28'21.9"	158°15'1.7"
н85	833284.25	1386075.46	55°28'18.9"	158°14'54.9"
н86	833214.07	1385892.13	55°28'16.7"	158°14'44.5"
н87	833213.02	1385721.34	55°28'16.6"	158°14'34.8"
н88	833351.07	1385400.05	55°28'21"	158°14'16.5"
н89	833630.88	1384738.60	55°28'30"	158°13'38.7"
н90	833751.83	1384452.71	55°28'33.9"	158°13'22.4"
н91	833932.70	1384290.09	55°28'39.7"	158°13'13.2"
н92	834108.94	1384061.19	55°28'45.4"	158°13'0.1"
н93	834432.11	1384296.72	55°28'55.9"	158°13'13.4"
н94	834728.17	1384374.18	55°29'5.5"	158°13'17.8"
н95	834841.87	1384383.39	55°29'9.1"	158°13'18.3"
н96	834987.08	1384344.94	55°29'13.8"	158°13'16.1"
н97	835210.59	1384394.78	55°29'21.1"	158°13'18.9"
н98	835305.52	1384526.53	55°29'24.1"	158°13'26.3"
767	835558.37	1384436.54	55°29'32.3"	158°13'21.2"

Раздел 3. Карта-схема границ государственного природного биологического (зоологического) заказника регионального значения "Ичинский"



Условные обозначения	
	Граница природного парка "Быстринский"
	Граница государственного заказника регионального значения "Ичинский"
	Поворотная точка границы заказника и её номер

Положение
о государственном природном биологическом (зоологическом) заказнике
регионального значения "Жупановский лиман"

1. Общие положения

1.1. Настоящее Положение регулирует вопросы в области организации, охраны и использования государственного природного биологического (зоологического) заказника "Жупановский лиман" (далее – Заказник).

1.2. Заказник является особо охраняемой природной территорией регионального значения в Камчатском крае и относится к объектам общенационального достояния.

1.3. Целями создания Заказника являются:

1) сохранение в естественном состоянии приморского комплекса водно-болотных угодий восточного побережья полуострова Камчатка, представленных мелководным лиманом, образовавшемся в месте впадения реки Жупанова в Кроноцкий залив, как среды обитания водоплавающих, околоводных и хищных птиц;

2) сохранение ключевых мест размножения, сезонных концентраций и путей миграции гусеобразных, ржанкообразных и соколообразных птиц;

3) охрана и восстановление редких и исчезающих видов растений и животных, занесенных в Красную книгу Российской Федерации и Красную книгу Камчатского края;

4) осуществление государственного экологического мониторинга (государственного мониторинга окружающей среды);

5) экологическое просвещение населения.

1.4. Заказник создан без ограничения срока его функционирования.

1.5. Заказник расположен на территории Быстринского района Камчатского края.

1.6. Заказник создан на землях лесного фонда, без изъятия земельных участков (акваторий), используемых для государственных нужд, а также без изъятия земельных (лесных) участков у пользователей, владельцев и собственников.

1.7. Общая площадь заказника составляет 2933,22 га.

1.8. Профиль заказника – биологический (зоологический).

1.9. Леса, объекты животного мира и другие природные ресурсы, расположенные в границах Заказника, ограничиваются в гражданском обороте, если иное не предусмотрено федеральными законами.

1.10. Запрещается изменение целевого назначения земельных участков, находящихся в границах Заказника, за исключением случаев, предусмотренных федеральными законами.

1.11. Леса, расположенные на территории Заказника, относятся к защитным лесам и подлежат освоению в целях сохранения их средообразующих, водоохраных, защитных, санитарно-гигиенических, оздоровительных и иных полезных функций с одновременным использованием лесов при условии, если это использование совместимо с целевым назначением защитных лесов и выполняемыми ими полезными функциями.

1.12. Охрана Заказника и управление им осуществляется краевым государственным казенным учреждением "Служба по охране животного мира и государственных природных заказников Камчатского края" (далее – Учреждение).

1.13. Посещение территории Заказника осуществляется по разрешениям, выдаваемым Учреждением.

1.14. Границы и особенности режима особой охраны Заказника учитываются при территориальном планировании, градостроительном зонировании, при разработке правил землепользования и застройки, проведении землеустройства и лесоустройства, разработке лесного плана Камчатского края, лесохозяйственных регламентов и проектов освоения лесов, подготовке планов и перспектив экономического и социального развития, в том числе развития населенных пунктов, территориальных комплексных схем охраны природы, схем комплексного использования и охраны водных объектов, схем размещения, использования и охраны охотничьих угодий.

1.15. Проектная документация объектов, строительство, реконструкцию которых предполагается осуществить в границах Заказника, подлежит государственной экологической экспертизе регионального уровня, за исключением проектной документации объектов, указанных в подпункте 7¹ статьи 11 Федерального закона от 23.11.1995 № 174-ФЗ "Об экологической экспертизе".

1.16. На территории Заказника экономическая и иная деятельность осуществляется с соблюдением настоящего Положения и Требований по предотвращению гибели объектов животного мира, за исключением объектов животного мира, находящихся на особо охраняемых природных территориях федерального значения, при осуществлении производственных процессов, а также при эксплуатации транспортных магистралей, трубопроводов, линий связи и электропередачи на территории Камчатского края, утвержденных постановлением Правительства Камчатского края от 15.07.2013 № 303-П.

1.17. Виды разрешенного использования земельных (лесных) участков, расположенных в границах Заказника (в соответствии с Классификатором видов разрешенного использования земельных участков, утвержденным приказом Минэкономразвития России от 01.09.2014 № 540):

1) основные виды разрешенного использования земельных (лесных) участков:

- а) природно-познавательный туризм (код 5.2);
- б) деятельность по особой охране и изучению природы (код 9.0);
- в) охрана природных территорий (код 9.1);
- г) историко-культурная деятельность (код 9.3);
- д) резервные леса (код 10.4);

2) вспомогательные виды разрешенного использования земельных (лесных) участков:

а) воздушный транспорт (в части размещения вертолетных площадок для нужд Учреждения и обеспечения деятельности, связанной с ликвидацией и предупреждением чрезвычайных ситуаций (код 7.4);

б) общее пользование водными объектами (код 11.1).

1.18. Границы Заказника обозначаются на местности специальными информационными знаками по периметру его границ.

2. Текстовое описание местоположения границ Заказника

2.1. Территория Заказника включает мелководный лиман (озеро лагунного типа) площадью 29,3 км², образовавшейся в месте впадения реки Жупанова в Кроноцкий залив, и 200-м прибрежную полосу; глубина воды в период отлива составляет менее 1 м; небольшая, высотой до 150 м, гряда сопок, поросшая каменноберезовым лесом, отделяет лиман от Кроноцкого залива; с западной стороны крутые склоны сопок поднимаются до высоты 455 м; в северной части лиман соединяется многочисленными протоками с устьями рек Жупанова и Шелковка; в территорию заказника входит остров Сахалин, расположенный в его северной части, и несколько мелких островков.

2.2. Заказник устанавливается в следующих границах:

1) северо-восточная: начинается от характерной точки 223 с географическими координатами 53 градуса 40 минут 24.9 секунды северной широты и 159 градусов 48 минут 21.9 секунды восточной долготы, расположенной на правом берегу реки Шелковка, впадающей в Жупановский лиман, в 200 метрах от уреза воды Жупановского лимана, и проходит в общем юго-восточном направлении также на расстоянии 200 м от уреза воды на протяжении 15663 м в юго-восточном направлении по северо-восточному берегу Жупановского лимана через характерные точки 222 – 84, в том числе пересекает устье реки Жупанова, небольшие островки в ее устье, оконтуривает отметку 120 м, пересекает урочище Первые Ворота, оконтуривает отметку 143 м, пересекает урочище Вторые Ворота, до характерной точки 85 с географическими координатами 53 градуса 34 минут 56.3 секунд северной широты и 159 градусов 55 минут 55.4 секунды восточной долготы, расположенной на правом берегу безымянного ручья, берущего начало с горы Обрыв (отметка 362 м);

2) южная: от характерной точки 85 проходит в общем юго-западном направлении по южному берегу Жупановского лимана в 200-х метрах от уреза воды на протяжении 3353 м через характерные точки 84 – 107, пересекая устье безымянных водотоков, расположенных в заболоченной низине, до характерной точки 108 с географическими координатами 53 градуса 34 минуты 25.6 секунд северной широты и 159 градусов 54 минуты 2.3 секунды восточной долготы, расположенной на правобережье ручья без названия;

3) юго-западная: от характерной точки 108 проходит в общем северо-западном и северном направлении по юго-западному и западному побережью Жупановского лимана в 200-х метрах от уреза воды на протяжении 16871 м че-

рез характерные точки 109 – 222, пересекая устье небольших безымянных ручьев и озер, проходит в 150-250 м от ручья Домашний, до характерной точки 223, где и замыкается.

3. Режим особой охраны Заказника

3.1. На территории Заказника запрещается экономическая и иная деятельность, влекущая за собой изменение исторически сложившегося природного ландшафта, снижение или уничтожение экологических, эстетических и рекреационных качеств территории Заказника, нарушение режима его охраны и использования уникальных природных комплексов и объектов, в том числе:

1) использование земельных (лесных) участков в целях, не связанных с целями создания и функционирования Заказника;

2) любая деятельность, влекущая за собой нарушение, повреждение, уничтожение природных комплексов и объектов, форм рельефа, геологических отложений, минералогических образований, почвенного и растительного покрова, мест произрастаний редких видов растений и местообитаний редких видов животных, занесенных в Красную книгу Российской Федерации и Красную книгу Камчатского края;

3) строительство, реконструкция и капитальный ремонт объектов, в том числе линейных сооружений, не связанных с целями создания Заказника;

4) использование защитных лесов не по целевому назначению (виду разрешенного использования лесов);

5) рубка лесных насаждений, за исключением случаев, предусмотренных пунктом 6 части 3.2 настоящего раздела;

6) заготовка, переработка древесины;

7) заготовка и сбор недревесных лесных ресурсов (за исключением заготовки и сбора гражданами недревесных лесных ресурсов для собственных нужд);

8) заготовка пищевых лесных ресурсов и сбор лекарственных растений (за исключением заготовки гражданами пищевых лесных ресурсов и сбора ими лекарственных растений для собственных нужд);

9) ведение сельского хозяйства, включая выпас домашних животных (за исключением деятельности, связанной с ведением северного домашнего оленеводства), выращивание плодовых, ягодных, декоративных, лекарственных растений, распашка земель;

10) пользование недрами, в том числе выполнение работ по геологическому изучению недр, разработке месторождений полезных ископаемых;

11) проведение любых взрывных работ, за исключением случаев ликвидации и предупреждения чрезвычайных ситуаций;

12) проведение гидромелиоративных, ирригационных, дноуглубительных и других работ, связанных с изменением дна, берегов и водоохраных зон водных объектов, за исключением случаев ликвидации и предупреждения чрезвычайных ситуаций;

13) все виды туризма, включая рекреационный туризм, за исключением деятельности, указанной в пункте 11 части 3.2 настоящего раздела;

14) движение механических транспортных средств вне дорог общего пользования (лесных дорог), за исключением снегоходов в период установления постоянного снежного покрова;

15) стоянка всех видов механических транспортных средств вне специально оборудованных площадок, имеющих твердое покрытие, за исключением случаев ликвидации и предупреждения чрезвычайных ситуаций, в том числе связанных с тушением лесных пожаров, а также снегоходов в период установления постоянного снежного покрова;

16) деятельность, ведущая к усилению фактора беспокойства охраняемых объектов животного мира, в том числе пролет вертолетов ниже 500 м над территорией Заказника, посадка вертолетов вне специально отведенных мест, за исключением случаев ликвидации и предупреждения чрезвычайных ситуаций;

17) движение по водным объектам любых плавучих средств, имеющих двигатели внутреннего сгорания, за исключением плавучих средств, используемых должностными лицами Учреждения при выполнении задач по охране территории;

18) разведение огня вне специально отведенных мест, выжигание растительности, пускание палов, сжигание мусора и иных отходов, создание иной пожароопасной ситуации, за исключением осуществления противопожарных мероприятий;

19) создание и содержанию объектов размещения отходов производства и потребления, радиоактивных, химических, взрывчатых, токсичных, отравляющих и ядовитых веществ (за исключением создания и содержания мест (площадок) накопления твердых коммунальных отходов в соответствии с требованиями законодательства в области обращения с отходами производства и потребления);

20) сжигание отходов производства и потребления;

21) деятельность, влекущая за собой загрязнение земель и почв, в том числе в результате сброса химических веществ, включая радиоактивные, иные вещества, микроорганизмы, а также деятельность, влекущая за собой истощение, деградацию, порчу и уничтожение земель и почв;

22) хранение горюче-смазочных материалов вне установленных специально оборудованных мест;

23) размещение скотомогильников, кладбищ;

24) интродукция живых организмов, гибридизация объектов животного мира, искусственное воспроизводство водных биоресурсов, аквакультура (рыбоводство);

25) рыбохозяйственная мелиорация;

26) нахождение с собаками (за исключением используемых при проведении мероприятий по охране природных комплексов и объектов, регулированию численности диких животных);

25) использование токсичных химических препаратов для охраны и защиты лесов, в том числе в научных целях;

27) деятельность, влекущая за собой загрязнение и засорение акватории водных объектов, их водоохраных зон, подземных вод отходами производства

и потребления, химическими веществами, микроорганизмами, а также мойка в водных объектах транспортных средств, сплав древесины по водным объектам;

28) иная деятельность, влекущая за собой нарушение требований, установленных законодательством при использовании водных объектов (водопользовании);

29) все виды охоты и рыболовства, за исключением деятельности, указанной в пункте 12 части 3.2 настоящего раздела;

30) нахождение с огнестрельным, пневматическим и метательным оружием, в том числе с огнестрельным оружием в собранном виде на дорогах общего пользования, капканами и другими орудиями охоты, а также с продукцией добывания объектов животного мира, за исключением случаев, связанных с проведением мероприятий по государственному надзору в области охраны и использования Заказника должностными лицами Учреждения и Агентства лесного хозяйства и охраны животного мира Камчатского края;

31) уничтожение или повреждение шлагбаумов, аншлагов, стендов и других информационных знаков и указателей, нанесение на камни, деревья, постройки и информационные знаки самовольных надписей.

3.2. На территории Заказника разрешаются следующие виды экономической и иной деятельности:

1) научно-исследовательская деятельность, направленная на изучение биологического и ландшафтного разнообразия, динамики и структуры природных комплексов и объектов, включая сбор зоологических, ботанических, минералогических и палеонтологических коллекций в порядке, установленном законодательством Российской Федерации, и по согласованию с Учреждением;

2) возведение на лесных участках некапитальных строений, сооружений в целях осуществления научно-исследовательской и природоохранной деятельности, познавательного туризма (с учетом требований части 1.15 раздела 1 настоящего Положения);

3) осуществление государственного экологического мониторинга (государственного мониторинга окружающей среды);

4) проведение биотехнических мероприятий, направленных на поддержание и увеличение численности охраняемых объектов животного мира;

5) проведение мероприятий, направленных на сохранение, восстановление и поддержание в равновесном состоянии природных экосистем, в том числе мероприятий по сохранению и восстановлению ключевых мест обитаний (произрастания) объектов животного и растительного мира, нуждающихся в особых мерах охраны;

6) проведение мероприятий, направленных на воспроизводство защитных лесов, повышение их продуктивности и сохранение полезных функций: мероприятия по лесовосстановлению, уходу за лесами (в том числе рубки ухода за лесными насаждениями), иные мероприятия, проводимые в соответствии с правилами лесовосстановления и правилами ухода за лесами, расположенными на территории Заказника;

7) проведение мероприятий по охране лесов от загрязнения и иного негативного воздействия, включая меры по сохранению лесных насаждений, лес-

ных почв, других природных объектов в лесах;

8) осуществление мер санитарной безопасности в лесах при использовании, охране, защите и воспроизводстве лесов, а также мероприятий по охране лесов от пожаров;

9) проведение природоохранных мероприятий по рекультивации нарушенных земель (ликвидация накопленного экологического ущерба), в том числе посредством лесовосстановления;

10) реинтродукция исчезнувших видов животных, растений и грибов;

11) познавательный туризм;

12) добыча, отлов диких животных в научных целях, осуществление мероприятий по регулированию численности диких животных;

13) заготовка и сбор гражданами недревесных лесных ресурсов, пищевых лесных ресурсов и лекарственных растений для собственных нужд.

Графическое описание местоположения границ
государственного природного биологического (зоологического) заказника
регионального значения "Жупановский лиман"

Раздел 1. Сведения об объекте		
Государственный природный биологический (зоологический) заказник регионального значения "Жупановский лиман"		
№ п/п	Характеристика объекта	Описание характеристик
1	Местоположение объекта	Камчатский край, Елизовский му- ниципальный район
2	Площадь объекта +/- величина по- грешности определения площади (Р +/- Дельта Р)	29332230 +/- 40167 м ²
3	Иные характеристики объекта	-

Раздел 2. Сведения о местоположении границ государственного природного биологического (зоологического) заказника регионального значения "Жупановский лиман"				
1. Система координат: МСК 41(1), WGS 84				
2. Сведения о характерных точках границ объекта:				
Номер характерной точки	Координаты МСК 41(1)		Координаты WGS 84	
	Х	У	Северная широта	Восточная долгота
1	633936.39	1490592.61	53°40'23.4"	159°50'20.7"
2	633866.89	1490857.06	53°40'20.9"	159°50'35.1"
3	633604.69	1491223.04	53°40'12.2"	159°50'54.7"
4	633343.45	1491335.02	53°40'3.7"	159°51'0.5"
5	633219.46	1491462.00	53°39'59.6"	159°51'7.3"
6	633161.18	1491505.32	53°39'57.7"	159°51'9.6"
7	633010.38	1491582.58	53°39'52.8"	159°51'13.6"
8	632809.79	1491641.05	53°39'46.3"	159°51'16.6"
9	632716.85	1491658.80	53°39'43.3"	159°51'17.5"
10	632659.18	1491693.25	53°39'41.4"	159°51'19.3"
11	632465.45	1491732.68	53°39'35.1"	159°51'21.2"
12	632365.13	1491834.43	53°39'31.8"	159°51'26.7"
13	632237.01	1491949.42	53°39'27.5"	159°51'32.8"
14	632008.02	1492353.17	53°39'19.9"	159°51'54.5"
15	631874.45	1492541.17	53°39'15.5"	159°52'4.6"
16	631832.76	1492583.93	53°39'14.1"	159°52'6.9"

17	631719.43	1492674.39	53°39'10.3"	159°52'11.7"
18	631510.50	1492811.92	53°39'3.5"	159°52'18.9"
19	631441.75	1492842.45	53°39'1.3"	159°52'20.6"
20	631295.90	1492876.56	53°38'56.5"	159°52'22.3"
21	631179.51	1492952.48	53°38'52.7"	159°52'26.3"
22	630977.95	1493140.96	53°38'46.1"	159°52'36.3"
23	630910.55	1493245.50	53°38'43.8"	159°52'41.9"
24	630871.92	1493290.79	53°38'42.5"	159°52'44.3"
25	630790.38	1493478.42	53°38'39.8"	159°52'54.5"
26	630650.85	1493678.48	53°38'35.2"	159°53'5.2"
27	630465.16	1493851.88	53°38'29.0"	159°53'14.4"
28	630422.31	1493880.26	53°38'27.6"	159°53'15.9"
29	630126.26	1494013.47	53°38'17.9"	159°53'22.9"
30	630055.39	1494026.99	53°38'15.7"	159°53'23.5"
31	629988.38	1494027.41	53°38'13.5"	159°53'23.5"
32	629948.65	1494061.81	53°38'12.2"	159°53'25.3"
33	629813.48	1494310.79	53°38'7.7"	159°53'38.7"
34	629806.85	1494357.91	53°38'7.4"	159°53'41.3"
35	629922.53	1494580.03	53°38'11.02"	159°53'53.5"
36	629944.09	1494654.89	53°38'11.7"	159°53'57.6"
37	629944.43	1494693.85	53°38'11.6"	159°53'59.7"
38	629930.35	1494780.82	53°38'11.1"	159°54'4.4"
39	629506.51	1494970.01	53°37'57.3"	159°54'14.2"
40	629420.93	1495008.41	53°37'54.5"	159°54'16.2"
41	629393.64	1495002.07	53°37'53.6"	159°54'15.8"
42	629328.34	1494960.57	53°37'51.6"	159°54'13.5"
43	629283.83	1494895.89	53°37'50.2"	159°54'9.9"
44	629246.72	1494739.08	53°37'49.1"	159°54'1.4"
45	629243.96	1494646.09	53°37'49.0"	159°53'56.3"
46	629174.01	1494655.64	53°37'46.8"	159°53'56.8"
47	629058.35	1494700.46	53°37'43.0"	159°53'59.1"
48	628881.33	1494827.84	53°37'37.2"	159°54'5.8"
49	628700.27	1494953.21	53°37'31.3"	159°54'12.4"
50	628652.43	1494976.54	53°37'29.7"	159°54'13.6"
51	628533.72	1495019.45	53°37'25.8"	159°54'15.8"
52	628495.84	1495028.75	53°37'24.6"	159°54'16.3"
53	628308.89	1495033.13	53°37'18.5"	159°54'16.3"
54	628056.61	1495138.05	53°37'10.3"	159°54'21.8"
55	627882.38	1495237.35	53°37'4.6"	159°54'26.9"
56	627705.33	1495323.69	53°36'58.8"	159°54'31.5"
57	627543.37	1495396.94	53°36'53.5"	159°54'35.3"
58	627325.80	1495455.58	53°36'46.5"	159°54'38.2"
59	627207.29	1495524.52	53°36'42.6"	159°54'41.8"
60	627132.03	1495618.07	53°36'40.1"	159°54'46.8"

61	627072.36	1495667.49	53°36'38.1"	159°54'49.5"
62	626953.72	1495718.43	53°36'34.3"	159°54'52.1"
63	626764.25	1495784.86	53°36'28.1"	159°54'55.5"
64	626544.62	1495830.51	53°36'20.9"	159°54'57.7"
65	626459.90	1495874.15	53°36'18.2"	159°55'0.0"
66	626319.58	1495965.21	53°36'13.6"	159°55'4.8"
67	626110.84	1496139.79	53°36'6.7"	159°55'14.1"
68	625930.31	1496289.49	53°36'0.8"	159°55'22.0"
69	625830.62	1496300.56	53°35'57.6"	159°55'22.5"
70	625658.94	1496378.09	53°35'51.9"	159°55'26.5"
71	625578.95	1496420.80	53°35'49.4"	159°55'28.8"
72	625454.51	1496503.69	53°35'45.3"	159°55'33.1"
73	625295.91	1496554.90	53°35'40.1"	159°55'35.7"
74	625209.92	1496547.52	53°35'37.3"	159°55'35.2"
75	625113.60	1496514.26	53°35'34.2"	159°55'33.3"
76	625050.25	1496470.71	53°35'32.2"	159°55'30.9"
77	624960.21	1496461.37	53°35'29.3"	159°55'30.3"
78	624916.44	1496498.69	53°35'27.9"	159°55'32.3"
79	624883.61	1496520.96	53°35'26.8"	159°55'33.4"
80	624571.67	1496662.36	53°35'16.6"	159°55'40.8"
81	624403.59	1496783.60	53°35'11.1"	159°55'47.2"
82	624267.62	1496917.62	53°35'6.6"	159°55'54.3"
83	624158.91	1496963.46	53°35'3.1"	159°55'56.7"
84	624022.04	1496972.50	53°34'58.6"	159°55'57.0"
85	623948.77	1496945.06	53°34'56.3"	159°55'55.4"
86	623892.34	1496891.42	53°34'54.5"	159°55'52.5"
87	623859.83	1496820.68	53°34'53.5"	159°55'48.6"
88	623857.22	1496742.68	53°34'53.5"	159°55'44.3"
89	623895.18	1496596.41	53°34'54.8"	159°55'36.4"
90	623916.76	1496421.27	53°34'55.6"	159°55'26.9"
91	623967.52	1496246.84	53°34'57.4"	159°55'17.5"
92	624084.72	1496010.92	53°35'1.3"	159°55'4.8"
93	624210.49	1495844.99	53°35'5.5"	159°54'55.9"
94	624275.44	1495710.51	53°35'7.7"	159°54'48.7"
95	624186.19	1495711.86	53°35'4.8"	159°54'48.7"
96	624056.32	1495693.10	53°35'0.6"	159°54'47.5"
97	623812.69	1495608.94	53°34'52.8"	159°54'42.7"
98	623682.07	1495530.96	53°34'48.6"	159°54'38.3"
99	623626.72	1495529.83	53°34'46.8"	159°54'38.2"
100	623446.66	1495610.74	53°34'40.9"	159°54'42.4"
101	623369.78	1495624.29	53°34'38.5"	159°54'43.0"
102	623259.50	1495588.04	53°34'34.9"	159°54'40.9"
103	623175.70	1495474.71	53°34'32.3"	159°54'34.7"
104	623042.49	1495427.77	53°34'28.0"	159°54'32.0"

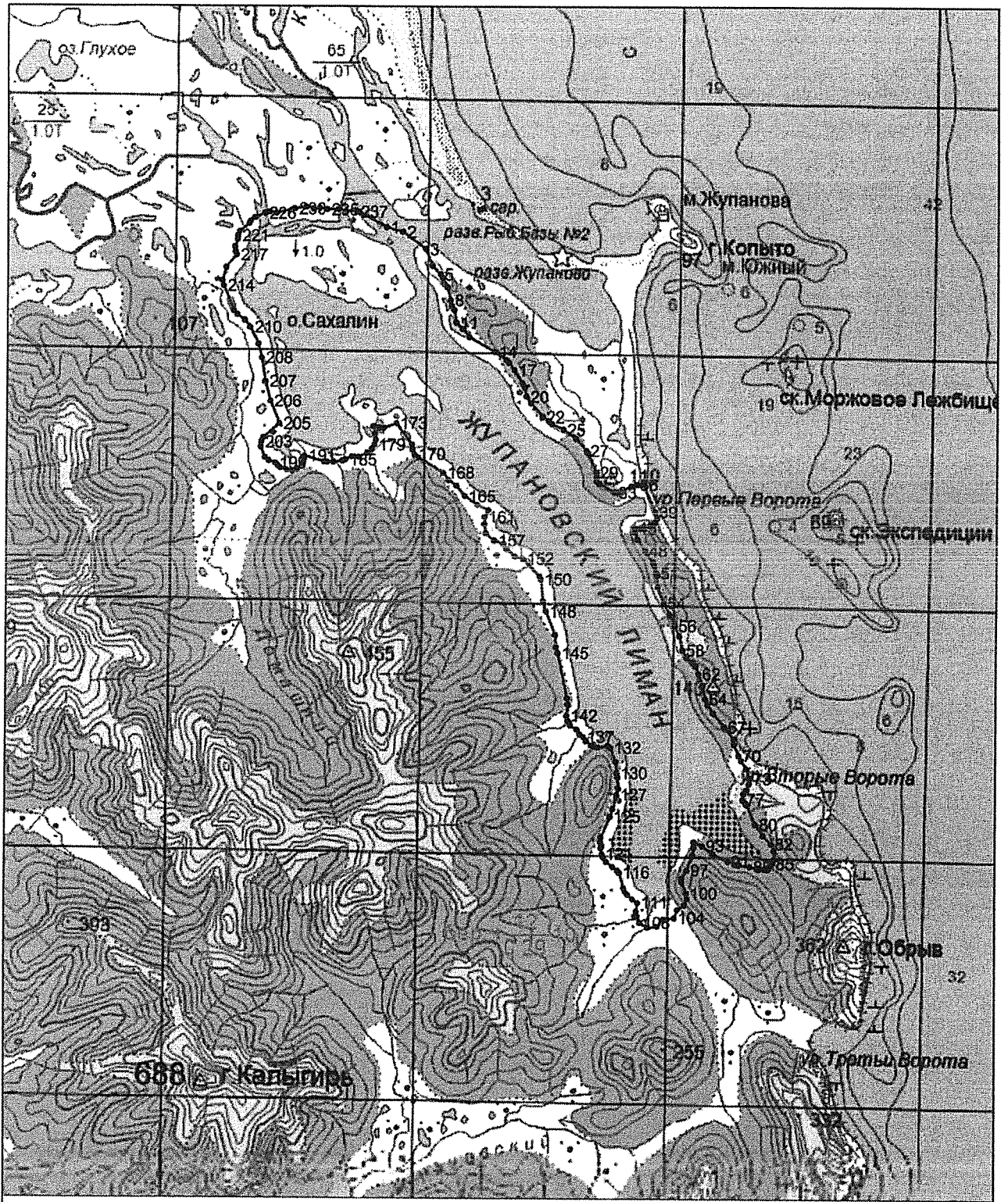
105	623019.95	1495254.82	53°34'27.4"	159°54'22.6"
106	622904.26	1495160.68	53°34'23.7"	159°54'17.3"
107	622873.18	1495010.88	53°34'22.8"	159°54'9.2"
108	622957.23	1494883.29	53°34'25.6"	159°54'2.3"
109	623064.88	1494838.44	53°34'29.1"	159°54'0.0"
110	623141.83	1494828.87	53°34'31.6"	159°53'59.6"
111	623278.92	1494841.82	53°34'36.0"	159°54'0.4"
112	623332.32	1494762.43	53°34'37.8"	159°53'56.2"
113	623401.89	1494678.66	53°34'40.2"	159°53'51.7"
114	623453.37	1494636.55	53°34'41.8"	159°53'49.5"
115	623513.16	1494609.05	53°34'43.7"	159°53'48.0"
116	623749.63	1494537.24	53°34'51.4"	159°53'44.4"
117	623781.44	1494513.03	53°34'52.5"	159°53'43.1"
118	623843.83	1494432.60	53°34'54.5"	159°53'38.8"
119	623923.07	1494330.97	53°34'57.2"	159°53'33.4"
120	623982.71	1494279.50	53°34'59.1"	159°53'30.6"
121	624039.51	1494258.08	53°35'1.0"	159°53'29.5"
122	624138.41	1494237.36	53°35'4.2"	159°53'28.5"
123	624234.38	1494226.30	53°35'7.3"	159°53'28.0"
124	624315.47	1494234.08	53°35'9.9"	159°53'28.5"
125	624638.51	1494365.46	53°35'20.3"	159°53'36.0"
126	624764.73	1494413.74	53°35'24.3"	159°53'38.8"
127	624989.24	1494466.99	53°35'31.6"	159°53'41.9"
128	625085.47	1494496.32	53°35'34.7"	159°53'43.6"
129	625260.37	1494479.96	53°35'40.3"	159°53'42.9"
130	625334.18	1494457.42	53°35'42.7"	159°53'41.8"
131	625515.02	1494437.10	53°35'48.6"	159°53'40.9"
132	625734.42	1494346.41	53°35'55.8"	159°53'36.2"
133	625766.09	1494305.18	53°35'56.8"	159°53'34.9"
134	625738.96	1494139.36	53°35'56.0"	159°53'24.9"
135	625765.41	1494065.12	53°35'56.9"	159°53'20.9"
136	625833.59	1493966.61	53°35'59.2"	159°53'15.6"
137	625898.20	1493913.14	53°36'1.3"	159°53'12.8"
138	625948.07	1493856.91	53°36'2.9"	159°53'9.8"
139	626021.45	1493807.24	53°36'5.4"	159°53'7.2"
140	626085.67	1493705.70	53°36'7.5"	159°53'1.7"
141	626149.33	1493660.21	53°36'9.6"	159°52'59.3"
142	626230.26	1493642.64	53°36'12.2"	159°52'58.5"
143	626412.37	1493658.28	53°36'18.1"	159°52'59.5"
144	626515.24	1493641.46	53°36'21.5"	159°52'58.7"
145	627232.05	1493476.06	53°36'44.7"	159°52'50.5"
146	627328.80	1493448.31	53°36'47.9"	159°52'49.1"
147	627516.66	1493427.96	53°36'53.9"	159°52'48.2"
148	627889.53	1493266.20	53°37'6.1"	159°52'39.8"

149	628055.14	1493218.89	53°37'11.5"	159°52'37.4"
150	628394.83	1493175.35	53°37'22.5"	159°52'35.4"
151	628438.78	1493157.02	53°37'23.9"	159°52'34.4"
152	628717.65	1492885.90	53°37'33.1"	159°52'20.0"
153	628718.72	1492883.89	53°37'33.2"	159°52'19.9"
154	628750.70	1492755.66	53°37'34.3"	159°52'12.9"
155	628862.67	1492618.78	53°37'38.0"	159°52'5.6"
156	628939.37	1492567.23	53°37'40.5"	159°52'2.9"
157	628992.23	1492424.83	53°37'42.3"	159°51'55.2"
158	628991.21	1492423.80	53°37'42.3"	159°51'55.1"
159	629107.25	1492288.96	53°37'46.1"	159°51'47.9"
160	629250.05	1492258.83	53°37'50.8"	159°51'46.4"
161	629368.08	1492259.96	53°37'54.6"	159°51'46.6"
162	629480.52	1492322.13	53°37'58.2"	159°51'50.1"
163	629483.49	1492320.09	53°37'58.3"	159°51'50.0"
164	629564.23	1492140.51	53°38'1.0"	159°51'40.3"
165	629700.78	1491938.47	53°38'5.5"	159°51'29.5"
166	629864.80	1491803.19	53°38'10.9"	159°51'22.3"
167	629953.77	1491678.52	53°38'13.9"	159°51'15.6"
168	630066.17	1491590.65	53°38'17.6"	159°51'10.9"
169	630301.18	1491183.89	53°38'25.4"	159°50'49.1"
170	630350.68	1491124.51	53°38'27.1"	159°50'45.9"
171	630420.45	1491087.96	53°38'29.3"	159°50'44.0"
172	630505.42	1491083.34	53°38'32.1"	159°50'43.8"
173	630829.47	1490822.90	53°38'42.7"	159°50'29.9"
174	630747.91	1490623.44	53°38'40.2"	159°50'19.1"
175	630745.49	1490555.48	53°38'40.2"	159°50'15.3"
176	630771.74	1490456.28	53°38'41.1"	159°50'10.0"
177	630661.92	1490494.12	53°38'37.5"	159°50'11.9"
178	630565.95	1490499.80	53°38'34.4"	159°50'12.1"
179	630489.87	1490486.39	53°38'31.9"	159°50'11.3"
180	630423.62	1490444.92	53°38'29.8"	159°50'9.0"
181	630421.55	1490441.92	53°38'29.8"	159°50'8.8"
182	630357.01	1490374.43	53°38'27.7"	159°50'5.1"
183	630284.02	1490242.92	53°38'25.5"	159°49'57.9"
184	630291.22	1490130.90	53°38'25.8"	159°49'51.8"
185	630238.43	1490031.22	53°38'24.1"	159°49'46.3"
186	630222.05	1489983.37	53°38'23.6"	159°49'43.7"
187	630221.06	1489984.38	53°38'23.6"	159°49'43.7"
188	630195.04	1489846.60	53°38'22.8"	159°49'36.2"
189	630193.34	1489745.55	53°38'22.8"	159°49'30.7"
190	630199.95	1489695.54	53°38'23.1"	159°49'28.0"
191	630284.60	1489381.86	53°38'26.0"	159°49'11.0"
192	630233.50	1489376.28	53°38'24.4"	159°49'10.6"

193	630160.33	1489345.78	53°38'22.0"	159°49'8.9"
194	630073.69	1489268.36	53°38'19.3"	159°49'4.6"
195	630047.14	1489194.57	53°38'18.4"	159°49'0.6"
196	630054.42	1489103.53	53°38'18.7"	159°48'55.6"
197	630089.77	1489006.20	53°38'19.9"	159°48'50.4"
198	630121.36	1488963.99	53°38'21.0"	159°48'48.1"
199	630161.08	1488921.69	53°38'22.3"	159°48'45.8"
200	630199.30	1488817.42	53°38'23.6"	159°48'40.2"
201	630245.88	1488755.08	53°38'25.1"	159°48'36.9"
202	630411.29	1488682.83	53°38'30.5"	159°48'33.1"
203	630489.39	1488686.18	53°38'33.1"	159°48'33.4"
204	630559.61	1488719.72	53°38'35.4"	159°48'35.3"
205	630782.48	1488972.11	53°38'42.4"	159°48'49.2"
206	631128.36	1488818.45	53°38'53.6"	159°48'41.2"
207	631447.86	1488729.07	53°39'4.0"	159°48'36.7"
208	631826.36	1488663.20	53°39'16.3"	159°48'33.5"
209	632050.97	1488607.50	53°39'23.6"	159°48'30.7"
210	632320.99	1488468.50	53°39'32.4"	159°48'23.4"
211	632426.23	1488375.65	53°39'35.9"	159°48'18.4"
212	632510.35	1488255.05	53°39'38.7"	159°48'11.9"
213	632565.89	1488200.64	53°39'40.5"	159°48'9.1"
214	632965.67	1488022.61	53°39'53.5"	159°47'59.8"
215	633041.45	1488003.01	53°39'56.0"	159°47'58.8"
216	633247.89	1488058.44	53°40'2.6"	159°48'2.0"
217	633452.17	1488223.99	53°40'9.1"	159°48'11.2"
218	633499.98	1488202.60	53°40'10.7"	159°48'10.1"
219	633578.02	1488197.03	53°40'13.2"	159°48'9.9"
220	633690.26	1488233.19	53°40'16.8"	159°48'12.0"
221	633749.31	1488235.78	53°40'18.7"	159°48'12.2"
222	633821.53	1488264.24	53°40'21.1"	159°48'13.8"
223	633945.67	1488412.30	53°40'25.0"	159°48'22.0"
224	633984.77	1488437.02	53°40'26.2"	159°48'23.4"
225	634034.34	1488497.62	53°40'27.8"	159°48'26.7"
226	634116.54	1488659.02	53°40'30.4"	159°48'35.6"
227	634138.11	1488733.90	53°40'31.0"	159°48'39.7"
228	634117.12	1488842.31	53°40'30.3"	159°48'45.6"
229	634114.98	1488847.05	53°40'30.2"	159°48'45.8"
230	634198.12	1489133.41	53°40'32.7"	159°49'1.5"
231	634227.47	1489313.25	53°40'33.6"	159°49'11.4"
232	634200.26	1489427.47	53°40'32.6"	159°49'17.5"
233	634198.32	1489430.48	53°40'32.5"	159°49'17.7"
234	634211.03	1489525.35	53°40'32.9"	159°49'22.9"
235	634192.97	1489646.53	53°40'32.2"	159°49'29.5"
236	634195.28	1489825.50	53°40'32.2"	159°49'39.2"

237	634169.41	1490113.74	53°40'31.2"	159°49'54.9"
238	634161.81	1490152.76	53°40'30.9"	159°49'57.0"
1	633936.39	1490592.61	53°40'23.4"	159°50'20.7"

Раздел 3. Карта-схема границ государственного природного биологического (зоологического) заказника регионального значения "Жупановский лиман"



Используемые условные знаки и обозначения

- - обозначение характерной точки
- - границы особо охраняемой природной территории

Положение
о государственном природном биологическом (зоологическом) заказнике
регионального значения "Сурчиный"

1. Общие положения

1.1. Настоящее Положение регулирует вопросы в области организации, охраны и использования государственного природного биологического (зоологического) заказника "Сурчиный" (далее – Заказник).

1.2. Заказник является особо охраняемой природной территорией регионального значения в Камчатском крае и относится к объектам общенационального достояния.

1.3. Целями создания Заказника являются:

1) сохранение в естественном состоянии уникальных, невозполнимых, ценных в экологическом, научном, культурном и эстетическом отношении высокогорных и лесных природных комплексов Срединного хребта, включая сохранение экологических систем, их средообразующих функций и биологической продуктивности, в том числе сохранение эталонных участков пойменных лесов, стелющихся горных стланиковых лесов, субальпийских лугов, высокогорных тундр и вулканических плато;

2) сохранение, восстановление численности, обеспечение воспроизводства ценных в хозяйственном, научном и культурном отношении объектов животного мира, прежде всего снежного барана, черношапочного сурка, бурого медведя, сохранение среды их обитания и путей миграции;

3) охрана и восстановление редких и исчезающих видов растений и животных, занесенных в Красную книгу Российской Федерации и Красную книгу Камчатского края, и ключевых мест их произрастания (обитания);

4) создание условий для расселения на сопредельные территории объектов животного мира, отнесенных к категории редких, исчезающих, а также ценных в хозяйственном, научном и культурном отношении;

5) осуществление государственного экологического мониторинга (государственного мониторинга окружающей среды);

6) экологическое просвещение населения.

1.4. Заказник создан без ограничения срока его функционирования.

1.5. Заказник расположен на территории Елизовского района Камчатского края.

1.6. Заказник создан на землях лесного фонда, без изъятия земельных участков (акваторий), используемых для государственных нужд, а также без изъятия земельных (лесных) участков у пользователей, владельцев и собственников.

1.7. Общая площадь заказника составляет 66666,33 га.

1.8. Профиль заказника – биологический (зоологический).

1.9. Леса, объекты животного мира и другие природные ресурсы, расположенные в границах Заказника, ограничиваются в гражданском обороте, если иное не предусмотрено федеральными законами.

1.10. Запрещается изменение целевого назначения земельных участков, находящихся в границах Заказника, за исключением случаев, предусмотренных федеральными законами.

1.11. Леса, расположенные на территории Заказника, относятся к защитным лесам и подлежат освоению в целях сохранения их средообразующих, водоохраных, защитных, санитарно-гигиенических, оздоровительных и иных полезных функций с одновременным использованием лесов при условии, если это использование совместимо с целевым назначением защитных лесов и выполняемыми ими полезными функциями.

1.12. Охрана Заказника и управление им осуществляется краевым государственным казенным учреждением "Служба по охране животного мира и государственных природных заказников Камчатского края" (далее – Учреждение).

1.13. Посещение территории Заказника осуществляется по разрешениям, выдаваемым Учреждением.

1.14. Границы и особенности режима особой охраны Заказника учитываются при территориальном планировании, градостроительном зонировании, при разработке правил землепользования и застройки, проведении землеустройства и лесоустройства, разработке лесного плана Камчатского края, лесохозяйственных регламентов и проектов освоения лесов, подготовке планов и перспектив экономического и социального развития, в том числе развития населенных пунктов, территориальных комплексных схем охраны природы, схем комплексного использования и охраны водных объектов, схем размещения, использования и охраны охотничьих угодий.

1.15. Проектная документация объектов, строительство, реконструкцию которых предполагается осуществить в границах Заказника, подлежит государственной экологической экспертизе регионального уровня, за исключением проектной документации объектов, указанных в подпункте 7¹ статьи 11 Федерального закона от 23.11.1995 № 174-ФЗ "Об экологической экспертизе".

1.16. На территории Заказника экономическая и иная деятельность осуществляется с соблюдением настоящего Положения и Требований по предотвращению гибели объектов животного мира, за исключением объектов животного мира, находящихся на особо охраняемых природных территориях федерального значения, при осуществлении производственных процессов, а также при эксплуатации транспортных магистралей, трубопроводов, линий связи и электропередачи на территории Камчатского края, утвержденных постановлением Правительства Камчатского края от 15.07.2013 № 303-П.

1.17. Виды разрешенного использования земельных (лесных) участков, расположенных в границах Заказника (в соответствии с Классификатором видов разрешенного использования земельных участков, утвержденным приказом Минэкономразвития России от 01.09.2014 № 540):

1) основные виды разрешенного использования земельных (лесных) участков:

- а) природно-познавательный туризм (код 5.2);
- б) деятельность по особой охране и изучению природы (код 9.0);
- в) охрана природных территорий (код 9.1);
- г) историко-культурная деятельность (код 9.3);
- д) резервные леса (код 10.4);

2) вспомогательные виды разрешенного использования земельных (лесных) участков:

а) воздушный транспорт (в части размещения вертолетных площадок для нужд Учреждения и обеспечения деятельности, связанной с ведением северного домашнего оленеводства, ликвидацией и предупреждением чрезвычайных ситуаций (код 7.4);

б) общее пользование водными объектами (код 11.1).

1.18. Границы Заказника обозначаются на местности специальными информационными знаками по периметру его границ.

2. Текстовое описание местоположения границ Заказника

2.1. Территория Заказника включает участки высокогорных и лесных природных комплексов восточных отрогов Срединного хребта и правобережья реки Быстрая с притоками Юртиная, Угудумиц, Кагнисен и Лунтос.

2.2. Заказник устанавливается в следующих границах:

1) северная: от характерной точки 49 с географическими координатами 54 градуса 6 минут 11.0 секунд северной широты и 157 градусов 29 минут 54.9 секунды восточной долготы, находящейся на пересечении административных границ Елизовского, Мильковского и Соболевского муниципальных районов, в общем восточном направлении на протяжении 13307 м по административной границе Мильковского и Елизовского муниципальных районов, водоразделом рек Юртиная – Озерная Камчатка, через характерные точки 48 – 27, в том числе через отметки 1534 м (характерная точка 39 с географическими координатами 54 градуса 6 минут 3.4 секунды северной широты и 157 градусов 34 минуты 32.1 секунды восточной долготы), 1356 м (характерная точка 42 с географическими координатами 54 градуса 6 минут 10.7 секунды северной широты и 157 градусов 32 минуты 46.4 секунды восточной долготы), 1391 м (характерная точка 37 с географическими координатами 54 градуса 5 минут 36.6 секунды северной широты и 157 градусов 35 минут 42.8 секунды восточной долготы), гору Юртиная (отметка 1429 м, характерная точка 32 с географическими координатами 54 градуса 4 минуты 30.2 секунды северной широты и 157 градусов 38 минут 27.9 секунды восточной долготы) до характерной точки 28 с географическими координатами 54 градуса 3 минуты 43.1 секунды северной широты и 157 градусов 40 минут 4.6 секунд восточной долготы; далее от характерной точки 28 в общем юго-восточном направлении на протяжении 13163 м также водоразделом рек Юртиная – Озерная Камчатка и Юртиная – правый безымянный приток реки Быстрая, до верхнего течения реки Бакенинг, пересекая автомобильную дорогу г. Петропавловск-Камчатский – с. Мильково, через характер-

ные точки 27 – 2, в том числе через отметки 796 м (характерная точка 12 с географическими координатами 54 градуса 0 минут 45.3 секунды северной широты и 157 градусов 41 минута 1.2 секунды восточной долготы), 758 м (характерная точка 6 с географическими координатами 53 градуса 59 минут 58.8 секунды северной широты и 157 градусов 42 минуты 40.2 секунды восточной долготы), до характерной точки 1 с географическими координатами 53 градуса 58 минут 44.1 секунды северной широты и 157 градусов 46 минут 14.6 секунды восточной долготы, расположенной в точке слияния правого безымянного притока с рекой Бакенинг (отм. уреза воды 464 м) в урочище Ганальская тундра;

2) восточная: от точки характерной точки 1 в общем южном направлении на протяжении 27605 м вниз по течению реки Быстрая, по ее правому берегу через поворотные точки 2 – 334 до характерной точки 335 с географическими координатами 53 градуса 47 минут 9.5 секунды северной широты и 157 градусов 37 минут 23.7 секунды восточной долготы, расположенной в устье реки Лунтос – правого притока реки Быстрая;

3) южная: от характерной точки 335 в общем юго-западном направлении на протяжении 13563 м по правому берегу реки Лунтос вверх по ее течению через поворотные точки 336 – 268 до характерной точки 267 с географическими координатами 53 градуса 49 минут 52.1 секунды северной широты и 157 градусов 27 минут 56.8 секунды восточной долготы, расположенной в устье реки Правый Лунтос; далее от характерной точки 267 в общем северо-западном направлении на протяжении 14160 м по правому берегу реки Правый Лунтос вверх по ее течению до истоков реки через поворотные точки 266 – 207 до характерной точки 206 с географическими координатами 53 градуса 50 минут 7.4 секунды северной широты и 157 градусов 17 минут 30 секунд восточной долготы, расположенной на водоразделе рек Правый Лунтос – Сунтунк (правый приток реки Пымта), Правый Лунтос – Пымта, Правый Лунтос – Правая Коль, на линии границы Елизовского и Соболевского муниципальных районов, проходящей по Срединному хребту;

4) западная: от характерной точки 206 в общем северном направлении на протяжении 19112 м через поворотные точки 205 – 149 по границе Елизовского и Соболевского муниципальных районов, проходящей по вершинам Срединного хребта, по водоразделу рек Левый Лунтос – Правая Коль, Левый Лунтос – Левая Коль, Левый Лунтос – Средняя Воровская, в том числе через отметки 1584 м (характерная точка 206 с географическими координатами 53 градуса 50 минут 7.4 секунды северной широты и 157 градусов 17 минут 30 секунд восточной долготы), 1597 м (характерная точка 202 с географическими координатами 53 градуса 50 минут 16.2 секунды северной широты и 157 градусов 18 минут 47 секунд восточной долготы), 1583 м (характерная точка 194 с географическими координатами 53 градуса 51 минута 10.9 секунды северной широты и 157 градусов 20 минут 2.7 секунды восточной долготы), 1587 м (характерная точка 179 с географическими координатами 53 градуса 52 минуты 43 секунды северной широты и 157 градусов 19 минут 12.6 секунды восточной долготы), 1604 м (характерная точка 168 с географическими координатами 53 градуса 54 минуты 24.1 секунды северной широты и 157 градусов 17 минут 6.2 секунды

восточной долготы), 1747 м (характерная точка 161 с географическими координатами 53 градуса 55 минут 43.4 секунды северной широты и 157 градусов 16 минут 2 секунды восточной долготы) до характерной точки 148 с географическими координатами 53 градуса 57 минут 10.1 секунды северной широты и 157 градусов 16 минут 45.0 секунд восточной долготы, расположенной в Срединном хребте, и на этом протяжении (характерные точки 206 – 148) совпадает с восточной границей государственного экспериментального биологического (лососевого) заказника регионального значения "Река Коль"; далее от характерной точки 148 граница проходит также в общем северном направлении на протяжении 2325 м через характерные точки 147 – 143 до характерной точки 142 с географическими координатами 53 градуса 58 минут 3.6 секунды северной широты и 157 градусов 18 минут 13.4 секунды восточной долготы, расположенной в Срединном хребте; далее от характерной точки 142 в общем восточном направлении на протяжении 10732 м также по границе Елизовского и Соболевского муниципальных районов, проходящей по вершинам Срединного хребта, по водоразделу рек Левый Лунтос – Правая Воровская, через поворотные точки 141 – 110, в том числе через отметку 1797 м (характерная точка 116 с географическими координатами 53 градуса 57 минут 23.2 секунды северной широты и 157 градусов 23 минуты 29.5 секунды восточной долготы) до характерной точки 109 с географическими координатами 53 градуса 57 минут 3.7 секунды северной широты и 157 градусов 25 минут 29.9 секунды восточной долготы, расположенной в Срединном хребте; далее от характерной точки 109 в общем северном направлении на протяжении 14017 м также по границе Елизовского и Соболевского муниципальных районов, проходящей по вершинам Срединного хребта, по водоразделу рек Правая Воровская – Кагнисин, Правая Воровская – Утудумиц через характерные точки 108 – 76, в том числе обходит в 0,2 км с юго-востока вершину горы Кагнисин (1898,5 м), отметку 1719 м (характерная точка 99 с географическими координатами 53 градуса 58 минут 42.6 секунды северной широты и 157 градусов 27 минут 58.9 секунды восточной долготы), 1755 м (характерная точка 92 с географическими координатами 54 градуса 0 минут 7.7 секунды северной широты и 157 градусов 26 минут 48.9 секунды восточной долготы), 1636 м (характерная точка 89 с географическими координатами 54 градуса 0 минут 50.5 секунды северной широты и 157 градусов 26 минут 41.5 секунды восточной долготы) до характерной точки 75 с географическими координатами 54 градуса 2 минуты 7.1 секунды северной широты и 157 градусов 23 минуты 7.4 секунды восточной долготы, расположенной в Срединном хребте; далее от характерной точки 75 в общем северо-восточном направлении на протяжении 11847 м также по линии границы Елизовского и Соболевского муниципальных районов, проходящей по вершинам Срединного хребта, по водоразделу рек Юртиная – Правая Воровская, Юртиная – Вершинная через поворотные точки 74 – 49, в том числе по скалистому обрыву между ледниками, в 0,5 км юго-восточнее вершины горы Вершинная (1930,7 м), через отметку 1998 м (характерная точка 84 с географическими координатами 54 градуса 1 минута 34.2 секунды северной широты и 157 градусов 26 минут 6.2 секунды восточной долготы), 1982 м (характерная точка 80 с географическими координатами

тами 54 градуса 1 минута 46.3 секунды северной широты и 157 градусов 24 минуты 35.3 секунды восточной долготы), 1776 м (характерная точка 70 с географическими координатами 54 градуса 3 минуты 0 секунд северной широты и 157 градусов 24 минуты 27.1 секунды восточной долготы), 1808 м (характерная точка 68 с географическими координатами 54 градуса 3 минуты 27 секунд северной широты и 157 градусов 25 минут 1.3 секунды восточной долготы), 1592 м (характерная точка 65 с географическими координатами 54 градуса 4 минуты 2 секунды северной широты и 157 градусов 25 минут 55.6 секунды восточной долготы), 1744 м (характерная точка 92 с географическими координатами 54 градуса 0 минут 7.7 секунды северной широты и 157 градусов 26 минут 48.9 секунды восточной долготы), 1659 м (характерная точка 59 с географическими координатами 54 градуса 4 минуты 52.2 секунды северной широты и 157 градусов 27 минут 56 секунд восточной долготы), 1571 м (характерная точка 52 с географическими координатами 54 градуса 5 минут 44.4 секунды северной широты и 157 градусов 29 минут 17.1 секунды восточной долготы) до характерной точки 48, где и замыкается.

3. Режим особой охраны Заказника

3.1. На территории Заказника запрещается экономическая и иная деятельность, влекущая за собой изменение исторически сложившегося природного ландшафта, снижение или уничтожение экологических, эстетических и рекреационных качеств территории Заказника, нарушение режима его охраны и использования уникальных природных комплексов и объектов, в том числе:

1) использование земельных (лесных) участков в целях, не связанных с целями создания и функционирования Заказника;

2) любая деятельность, влекущая за собой нарушение, повреждение, уничтожение природных комплексов и объектов, форм рельефа, геологических отложений, минералогических образований, почвенного и растительного покрова, мест произрастаний редких видов растений и местообитаний редких видов животных, занесенных в Красную книгу Российской Федерации и Красную книгу Камчатского края;

3) строительство, реконструкция и капитальный ремонт объектов, в том числе линейных сооружений, не связанных с целями создания Заказника;

4) использование защитных лесов не по целевому назначению (виду разрешенного использования лесов);

5) рубка лесных насаждений, за исключением случаев, предусмотренных пунктом 6 части 3.2 настоящего раздела;

6) заготовка, переработка древесины;

7) заготовка и сбор недревесных лесных ресурсов (за исключением заготовки и сбора гражданами недревесных лесных ресурсов для собственных нужд);

8) заготовка пищевых лесных ресурсов и сбор лекарственных растений (за исключением заготовки гражданами пищевых лесных ресурсов и сбора ими лекарственных растений для собственных нужд);

9) ведение сельского хозяйства, включая выпас домашних животных (за исключением деятельности, связанной с ведением северного домашнего оленеводства), выращивание плодовых, ягодных, декоративных, лекарственных растений, распашка земель;

10) пользование недрами, в том числе выполнение работ по геологическому изучению недр, разработке месторождений полезных ископаемых;

11) проведение любых взрывных работ, за исключением случаев ликвидации и предупреждения чрезвычайных ситуаций;

12) проведение гидромелиоративных, ирригационных, дноуглубительных и других работ, связанных с изменением дна, берегов и водоохраных зон водных объектов, за исключением случаев ликвидации и предупреждения чрезвычайных ситуаций;

13) все виды туризма, включая рекреационный туризм, за исключением деятельности, указанной в пункте 11 части 3.2 настоящего раздела;

14) движение механических транспортных средств вне дорог общего пользования (лесных дорог), за исключением снегоходов в период установления постоянного снежного покрова;

15) стоянка всех видов механических транспортных средств вне специально оборудованных площадок, имеющих твердое покрытие, за исключением случаев ликвидации и предупреждения чрезвычайных ситуаций, в том числе связанных с тушением лесных пожаров, а также снегоходов в период установления постоянного снежного покрова;

16) деятельность, ведущая к усилению фактора беспокойства охраняемых объектов животного мира, в том числе пролет вертолетов ниже 500 м над территорией Заказника, посадка вертолетов вне специально отведенных мест, за исключением случаев ликвидации и предупреждения чрезвычайных ситуаций;

17) движение по водным объектам любых плавучих средств, имеющих двигатели внутреннего сгорания, за исключением плавучих средств, используемых должностными лицами Учреждения при выполнении задач по охране территории;

18) разведение огня вне специально отведенных мест, выжигание растительности, пускание палов, сжигание мусора и иных отходов, создание иной пожароопасной ситуации, за исключением осуществления противопожарных мероприятий;

19) создание и содержание объектов размещения отходов производства и потребления, радиоактивных, химических, взрывчатых, токсичных, отравляющих и ядовитых веществ (за исключением создания и содержания мест (площадок) накопления твердых коммунальных отходов в соответствии с требованиями законодательства в области обращения с отходами производства и потребления);

20) сжигание отходов производства и потребления;

21) деятельность, влекущая за собой загрязнение земель и почв, в том числе в результате сброса химических веществ, включая радиоактивные, иные вещества, микроорганизмы, а также деятельность, влекущая за собой истощение, деградацию, порчу и уничтожение земель и почв;

22) хранение горюче-смазочных материалов вне установленных специально оборудованных мест;

23) размещение скотомогильников, кладбищ;

24) интродукция живых организмов, гибридизация объектов животного мира, искусственное воспроизводство водных биоресурсов, аквакультура (рыбоводство);

25) рыбохозяйственная мелиорация;

26) нахождение с собаками (за исключением используемых при проведении мероприятий по охране природных комплексов и объектов, регулированию численности диких животных);

25) использование токсичных химических препаратов для охраны и защиты лесов, в том числе в научных целях;

27) деятельность, влекущая за собой загрязнение и засорение акватории водных объектов, их водоохраных зон, подземных вод отходами производства и потребления, химическими веществами, микроорганизмами, а также мойка в водных объектах транспортных средств, сплав древесины по водным объектам;

28) иная деятельность, влекущая за собой нарушение требований, установленных законодательством при использовании водных объектов (водопользовании);

29) все виды охоты и рыболовства, за исключением деятельности, указанной в пункте 12 части 3.2 настоящего раздела;

30) нахождение с огнестрельным, пневматическим и метательным оружием, в том числе с огнестрельным оружием в собранном виде на дорогах общего пользования, капканами и другими орудиями охоты, а также с продукцией добытия объектов животного мира, за исключением случаев, связанных с проведением мероприятий по государственному надзору в области охраны и использования Заказника должностными лицами Учреждения и Агентства лесного хозяйства и охраны животного мира Камчатского края;

31) уничтожение или повреждение шлагбаумов, аншлагов, стендов и других информационных знаков и указателей, нанесение на камни, деревья, постройки и информационные знаки самовольных надписей.

2.2. На территории Заказника разрешаются следующие виды экономической и иной деятельности:

1) научно-исследовательская деятельность, направленная на изучение биологического и ландшафтного разнообразия, динамики и структуры природных комплексов и объектов, включая сбор зоологических, ботанических, минералогических и палеонтологических коллекций в порядке, установленном законодательством Российской Федерации, и по согласованию с Учреждением;

2) возведение на лесных участках некапитальных строений, сооружений в целях осуществления научно-исследовательской и природоохранной деятельности, познавательного туризма (с учетом требований части 1.15 раздела 1 настоящего Положения);

3) осуществление государственного экологического мониторинга (государственного мониторинга окружающей среды);

4) проведение биотехнических мероприятий, направленных на поддержание и увеличение численности охраняемых объектов животного мира;

5) проведение мероприятий, направленных на сохранение, восстановление и поддержание в равновесном состоянии природных экосистем, в том числе мероприятий по сохранению и восстановлению ключевых мест обитаний (произрастания) объектов животного и растительного мира, нуждающихся в особых мерах охраны;

6) проведение мероприятий, направленных на воспроизводство защитных лесов, повышение их продуктивности и сохранение полезных функций: мероприятия по лесовосстановлению, уходу за лесами (в том числе рубки ухода за лесными насаждениями), иные мероприятия, проводимые в соответствии с правилами лесовосстановления и правилами ухода за лесами, расположенными на территории Заказника;

7) проведение мероприятий по охране лесов от загрязнения и иного негативного воздействия, включая меры по сохранению лесных насаждений, лесных почв, других природных объектов в лесах;

8) осуществление мер санитарной безопасности в лесах при использовании, охране, защите и воспроизводстве лесов, а также мероприятий по охране лесов от пожаров;

9) проведение природоохранных мероприятий по рекультивации нарушенных земель (ликвидация накопленного экологического ущерба), в том числе посредством лесовосстановления;

10) реинтродукция исчезнувших видов животных, растений и грибов;

11) познавательный туризм;

12) добыча, отлов диких животных в научных целях, осуществление мероприятий по регулированию численности диких животных;

13) заготовка и сбор гражданами недревесных лесных ресурсов, пищевых лесных ресурсов и лекарственных растений для собственных нужд.

14) прогон и выпас домашних северных оленей по разрешениям, выдаваемым Учреждением.

Графическое описание местоположения границ
государственного природного биологического (зоологического) заказника
регионального значения "Сурчинный"

Раздел 1. Сведения об объекте		
Государственный природный биологический (зоологический) заказник регионального значения "Сурчинный"		
№ п/п	Характеристика объекта	Описание характеристик
1	Местоположение объекта	Камчатский край, Елизовский му- ниципальный район
2	Площадь объекта +/- величина по- грешности определения площади (Р +/- Дельта Р)	666673263 +/- 131716 м ²
3	Иные характеристики объекта	-

Раздел 2. Сведения о местоположении границ государственного природного биологического (зоологического) заказника регионального значения "Сурчинный"				
1. Система координат: МСК 41(1), WGS 84				
2. Сведения о характерных точках границ объекта:				
Номер характерной точки	Координаты МСК 41(1)		Координаты WGS 84	
	Х	У	Северная широта	Восточная долгота
1	667316.25	1354234.42	53°58'44.1"	157°46'14.6"
2	667761.94	1353778.62	53°58'58.3"	157°45'49.4"
3	669063.75	1352447.30	53°59'40.0"	157°44'35.6"
4	669433.58	1351759.55	53°59'51.7"	157°43'57.6"
5	669547.87	1350732.72	53°59'55.1"	157°43'1.2"
6	669666.90	1350351.83	53°59'58.8"	157°42'40.2"
7	669860.06	1349975.37	54°0'4.9"	157°42'19.4"
8	669907.82	1349542.01	54°0'6.3"	157°41'55.6"
9	670078.60	1349252.71	54°0'11.7"	157°41'39.6"
10	670307.70	1348996.98	54°0'19.1"	157°41'25.5"
11	670548.31	1348799.16	54°0'26.8"	157°41'14.5"
12	671124.52	1348563.91	54°0'45.3"	157°41'1.2"
13	671539.35	1348547.78	54°0'58.7"	157°41'0.1"
14	671956.19	1348660.61	54°1'12.3"	157°41'5.9"
15	672382.66	1348599.39	54°1'26.0"	157°41'2.4"

16	672531.87	1348494.27	54°1'30.8"	157°40'56.5"
17	672820.12	1348399.09	54°1'40.1"	157°40'51.1"
18	673312.16	1348346.55	54°1'55.9"	157°40'47.9"
19	673714.07	1348401.21	54°2'9"	157°40'50.7"
20	673981.13	1348360.28	54°2'17.6"	157°40'48.3"
21	674287.67	1348232.00	54°2'27.5"	157°40'41.0"
22	674737.09	1348129.24	54°2'41.9"	157°40'35.1"
23	674974.38	1347924.03	54°2'49.6"	157°40'23.7"
24	675239.98	1347745.69	54°2'58.1"	157°40'13.7"
25	675435.03	1347585.76	54°3'4.4"	157°40'4.8"
26	675671.04	1347436.54	54°3'11.9"	157°39'56.5"
27	676429.71	1347373.22	54°3'36.5"	157°39'52.5"
28	676630.59	1347627.65	54°3'43.1"	157°40'6.4"
29	676786.79	1347363.85	54°3'48.0"	157°39'51.8"
30	676896.21	1346906.87	54°3'51.4"	157°39'26.6"
31	677288.83	1346153.81	54°4'3.8"	157°38'44.9"
32	678108.77	1345855.02	54°4'30.2"	157°38'27.9"
33	678878.62	1345072.49	54°4'54.8"	157°37'44.4"
34	679239.06	1344589.76	54°5'6.3"	157°37'17.6"
35	679348.48	1344029.79	54°5'9.6"	157°36'46.8"
36	679895.57	1343450.52	54°5'27.1"	157°36'14.5"
37	680198.09	1342877.68	54°5'36.6"	157°35'42.8"
38	680352.56	1342388.51	54°5'41.4"	157°35'15.8"
39	681041.36	1341602.77	54°6'3.4"	157°34'32.1"
40	681073.44	1340760.10	54°6'4.1"	157°33'45.7"
41	681221.47	1340277.37	54°6'8.6"	157°33'19.0"
42	681292.27	1339685.22	54°6'10.7"	157°32'46.4"
43	681877.99	1339189.62	54°6'29.4"	157°32'18.7"
44	681923.04	1338797.00	54°6'30.7"	157°31'57.1"
45	681742.82	1338314.27	54°6'24.7"	157°31'30.6"
46	681408.13	1337767.17	54°6'13.6"	157°31'0.8"
47	681298.71	1337310.19	54°6'9.9"	157°30'35.7"
48	681472.49	1336808.15	54°6'15.3"	157°30'7.9"
49	681343.77	1336570.00	54°6'11.0"	157°29'54.9"
50	681169.63	1336309.28	54°6'5.3"	157°29'40.7"
51	680913.56	1336053.22	54°5'56.9"	157°29'26.9"
52	680531.50	1335870.31	54°5'44.4"	157°29'17.1"
53	680316.08	1335813.41	54°5'37.4"	157°29'14.1"
54	680039.69	1335813.41	54°5'28.5"	157°29'14.3"
55	679734.85	1335776.83	54°5'18.6"	157°29'12.5"
56	679381.23	1335634.57	54°5'7.1"	157°29'4.9"
57	679161.75	1335224.05	54°4'59.8"	157°28'42.6"
58	679047.94	1334618.43	54°4'55.9"	157°28'9.3"
59	678938.20	1334374.56	54°4'52.2"	157°27'56.0"

60	678816.26	1334077.85	54°4'48.1"	157°27'39.8"
61	678726.84	1333557.59	54°4'45.0"	157°27'11.2"
62	678698.39	1333049.52	54°4'43.9"	157°26'43.3"
63	678629.29	1332842.23	54°4'41.5"	157°26'31.9"
64	677926.13	1332431.71	54°4'18.6"	157°26'9.9"
65	677418.06	1332163.45	54°4'2.0"	157°25'55.6"
66	677125.41	1332017.12	54°3'52.5"	157°25'47.8"
67	676771.80	1331553.77	54°3'40.8"	157°25'22.6"
68	676349.09	1331159.50	54°3'27.0"	157°25'1.3"
69	675901.99	1330907.50	54°3'12.4"	157°24'47.8"
70	675523.98	1330525.44	54°3'0.0"	157°24'27.1"
71	674930.56	1330407.57	54°2'40.8"	157°24'21.2"
72	674711.08	1329854.79	54°2'33.4"	157°23'50.9"
73	674495.66	1329306.08	54°2'26.2"	157°23'20.9"
74	674178.62	1329110.98	54°2'15.8"	157°23'10.5"
75	673910.36	1329050.01	54°2'7.1"	157°23'7.4"
76	673597.39	1329188.21	54°1'57.1"	157°23'15.3"
77	673357.59	1329521.50	54°1'49.5"	157°23'33.8"
78	673292.55	1329712.53	54°1'47.4"	157°23'44.3"
79	673215.33	1329895.44	54°1'45.0"	157°23'54.4"
80	673243.78	1330639.25	54°1'46.3"	157°24'35.3"
81	673125.91	1330769.31	54°1'42.6"	157°24'42.5"
82	672979.59	1330996.93	54°1'37.5"	157°24'55.1"
83	672894.23	1331541.58	54°1'35.5"	157°25'25.1"
84	672845.46	1332289.45	54°1'34.2"	157°26'6.2"
85	672719.45	1332456.09	54°1'30.2"	157°26'15.5"
86	672540.61	1332634.93	54°1'24.5"	157°26'25.5"
87	672170.74	1332781.26	54°1'12.6"	157°26'33.8"
88	671711.45	1332866.61	54°0'57.8"	157°26'38.8"
89	671483.83	1332911.32	54°0'50.5"	157°26'41.5"
90	670931.06	1333053.58	54°0'32.7"	157°26'49.7"
91	670536.80	1333033.26	54°0'19.9"	157°26'48.9"
92	670158.79	1333029.20	54°0'7.7"	157°26'48.9"
93	669756.40	1333090.17	53°59'54.7"	157°26'52.6"
94	669272.72	1333086.10	53°59'39.1"	157°26'52.8"
95	668630.52	1333281.20	53°59'18.4"	157°27'4.0"
96	668264.71	1333395.00	53°59'6.6"	157°27'10.5"
97	667870.45	1333712.04	53°58'54.0"	157°27'28.3"
98	667590.00	1334191.65	53°58'45.2"	157°27'54.8"
99	667508.71	1334264.81	53°58'42.6"	157°27'58.9"
100	667260.77	1334175.39	53°58'34.5"	157°27'54.2"
101	667012.84	1333915.26	53°58'26.4"	157°27'40.1"
102	666890.90	1333525.07	53°58'22.2"	157°27'18.8"
103	666764.90	1333155.19	53°58'17.9"	157°26'58.6"

104	666516.96	1333090.17	53°58'9.9"	157°26'55.2"
105	666232.45	1333012.94	53°58'0.7"	157°26'51.2"
106	665911.35	1332984.49	53°57'50.3"	157°26'49.9"
107	665000.89	1332098.42	53°57'20.5"	157°26'2.0"
108	664578.18	1331671.64	53°57'6.6"	157°25'38.9"
109	664492.82	1331505.00	53°57'3.7"	157°25'29.9"
110	664545.66	1331057.90	53°57'5.2"	157°25'5.3"
111	664659.47	1330769.32	53°57'8.8"	157°24'49.4"
112	664687.92	1330525.44	53°57'9.6"	157°24'36.0"
113	664687.92	1330314.09	53°57'9.5"	157°24'24.4"
114	664862.69	1330086.47	53°57'15.0"	157°24'11.8"
115	665102.51	1329545.89	53°57'22.5"	157°23'41.9"
116	665126.89	1329318.27	53°57'23.2"	157°23'29.5"
117	664996.83	1329265.43	53°57'18.9"	157°23'26.7"
118	664736.70	1329257.30	53°57'10.5"	157°23'26.5"
119	664301.79	1329098.79	53°56'56.4"	157°23'18.1"
120	664066.05	1328741.10	53°56'48.6"	157°22'58.7"
121	664102.63	1328448.46	53°56'49.7"	157°22'42.7"
122	664236.76	1328062.33	53°56'53.8"	157°22'21.4"
123	664464.37	1327765.61	53°57'0.9"	157°22'4.9"
124	664964.31	1327420.13	53°57'16.9"	157°21'45.5"
125	665269.15	1327094.97	53°57'26.7"	157°21'27.5"
126	665358.57	1326664.12	53°57'29.4"	157°21'3.8"
127	665269.15	1326416.19	53°57'26.3"	157°20'50.2"
128	665057.79	1326115.41	53°57'19.4"	157°20'33.9"
129	664883.02	1325924.38	53°57'13.6"	157°20'23.6"
130	664614.76	1325753.67	53°57'4.8"	157°20'14.47"
131	664484.69	1325680.51	53°57'0.59"	157°20'10.6"
132	664448.11	1325204.95	53°56'59.2"	157°19'44.5"
133	664513.15	1325009.86	53°57'1.2"	157°19'33.8"
134	664667.60	1324835.08	53°57'6.1"	157°19'24.1"
135	664817.99	1324668.44	53°57'10.9"	157°19'14.8"
136	665065.92	1324623.73	53°57'18.8"	157°19'12.1"
137	665195.99	1324489.60	53°57'22.9"	157°19'4.7"
138	665395.15	1324249.79	53°57'29.3"	157° 18'51.3"
139	665740.64	1323993.72	53°57'40.3"	157°18'36.9"
140	666325.93	1323745.79	53°57'59.1"	157°18'22.9"
141	666419.41	1323680.75	53°58'2.1"	157°18'19.2"
142	666468.19	1323575.07	53°58'3.6"	157° 18'13.4"
143	666399.09	1323473.46	53°58'1.4"	157°18'7.9"
144	666138.96	1323229.59	53°57'52.8"	157°17'54.7"
145	665907.28	1323050.75	53°57'45.2"	157°17'45.1"
146	665541.48	1322558.94	53°57'33.1"	157°17'18.5"
147	665098.44	1322140.29	53°57'18.6"	157°16'55.9"

148	664838.31	1321937.07	53°57'10.1"	157°16'45.0"
149	664565.98	1321754.16	53°57'1.2"	157°16'35.3"
150	664358.69	1321563.13	53°56'54.3"	157°16'24.9"
151	664094.50	1321469.64	53°56'45.7"	157°16'20.1"
152	663895.33	1321335.51	53°56'39.2"	157°16'12.9"
153	663513.27	1321225.77	53°56'26.8"	157°16'7.3"
154	663322.23	1321193.26	53°56'20.6"	157°16'5.7"
155	663249.07	1321185.13	53°56'18.3"	157°16'5.3"
156	663013.33	1321213.58	53°56'10.6"	157°16'7.1"
157	662883.26	1321201.39	53°56'6.4"	157°16'6.5"
158	662712.55	1321185.13	53°56'0.9"	157°16'5.8"
159	662582.49	1321111.97	53°55'56.7"	157°16'1.9"
160	662432.10	1321038.80	53°55'51.8"	157°15'58.0"
161	662171.97	1321107.90	53°55'43.4"	157°16'2.0"
162	661911.84	1321477.77	53°55'35.2"	157°16'22.6"
163	661672.03	1321713.52	53°55'27.5"	157°16'35.7"
164	661367.19	1321888.29	53°55'17.8"	157°16'45.6"
165	660773.77	1322091.52	53°54'58.7"	157°16'57.2"
166	660538.03	1322323.20	53°54'51.2"	157°17'10.1"
167	660078.73	1322400.42	53°54'36.4"	157°17'14.8"
168	659700.73	1322237.84	53°54'24.1"	157°17'6.2"
169	659391.83	1322245.97	53°54'14.1"	157°17'6.9"
170	658997.56	1322311.00	53°54'1.4"	157°17'10.9"
171	658522.01	1322502.04	53°53'46.1"	157°17'21.7"
172	658286.27	1322595.52	53°53'38.5"	157°17'27.1"
173	657839.17	1323140.17	53°53'24.4"	157°17'57.3"
174	657684.72	1323766.11	53°53'19.7"	157°18'31.7"
175	657717.24	1324062.82	53°53'20.9"	157°18'47.9"
176	657680.66	1324347.34	53°53'19.9"	157°19'3.5"
177	657416.46	1324457.08	53°53'11.4"	157°19'9.8"
178	657001.88	1324473.34	53°52'57.9"	157°19'11.0"
179	656538.52	1324493.66	53°52'43.0"	157°19'12.6"
180	655888.19	1324664.37	53°52'22.1"	157°19'22.5"
181	655567.10	1324985.47	53°52'11.7"	157°19'40.3"
182	655347.61	1325343.15	53°52'4.9"	157°20'0.1"
183	655148.45	1325696.77	53°51'58.7"	157°20'19.6"
184	654965.54	1325924.4	53°51'52.9"	157°20'32.2"
185	654656.64	1326180.45	53°51'43.0"	157°20'46.5"
186	654420.89	1326253.61	53°51'35.5"	157°20'50.7"
187	653937.21	1326188.58	53°51'19.8"	157°20'47.6"
188	653636.44	1326062.58	53°51'9.9"	157°20'40.9"
189	653360.05	1325940.64	53°51'0.9"	157°20'34.5"
190	653323.47	1325855.28	53°50'59.8"	157°20'29.9"
191	653368.18	1325696.77	53°51'1.1"	157°20'21.2"

192	653445.40	1325619.54	53°51'3.6"	157°20'16.9"
193	653563.27	1325505.73	53°51'7.3"	157°20'10.5"
194	653677.08	1325363.47	53°51'10.9"	157°20'2.7"
195	653628.31	1325127.73	53°51'9.2"	157°19'49.8"
196	653445.40	1324932.63	53°51'3.2"	157°19'39.3"
197	653217.79	1324782.25	53°50'55.8"	157°19'31.3"
198	652925.14	1324481.47	53°50'46.2"	157°19'15.1"
199	652786.95	1324131.92	53°50'41.5"	157°18'56.1"
200	652591.85	1323936.82	53°50'35.1"	157°18'45.6"
201	652388.62	1323888.05	53°50'28.5"	157°18'43.1"
202	652006.56	1323953.08	53°50'16.2"	157°18'47.0"
203	651921.20	1323843.34	53°50'13.4"	157°18'41.1"
204	651823.65	1323375.91	53°50'9.9"	157°18'15.6"
205	651701.72	1322965.39	53°50'5.8"	157°17'53.3"
206	651757.80	1322541.25	53°50'7.4"	157°17'30.0"
207	651590.13	1322625.96	53°50'2.0"	157°17'34.8"
208	651434.09	1322752.12	53°49'57.0"	157°17'41.9"
209	651294.49	1322941.19	53°49'52.6"	157°17'52.3"
210	651074.23	1323174.85	53°49'45.6"	157°18'5.3"
211	650952.53	1323332.75	53°49'41.8"	157°18'14.1"
212	650869.55	1323491.37	53°49'39.2"	157°18'22.8"
213	650847.90	1323671.47	53°49'38.6"	157°18'32.6"
214	650765.29	1323850.12	53°49'35.9"	157°18'42.5"
215	650521.44	1324126.94	53°49'28.2"	157°18'57.8"
216	650378.21	1324364.96	53°49'23.7"	157°19'10.9"
217	650294.86	1324583.61	53°49'21.2"	157°19'22.9"
218	650148.72	1325101.69	53°49'16.7"	157°19'51.4"
219	650005.93	1325259.74	53°49'12.2"	157°20'0.2"
220	649843.98	1325397.92	53°49'6.9"	157°20'7.9"
221	649663.63	1325475.28	53°49'1.2"	157°20'12.3"
222	649482.91	1325512.66	53°48'55.4"	157°20'14.5"
223	649402.24	1325552.29	53°48'52.8"	157°20'16.7"
224	649299.04	1325791.05	53°48'49.6"	157°20'29.8"
225	649217.90	1325909.60	53°48'47.0"	157°20'36.4"
226	649156.40	1325969.11	53°48'45.1"	157°20'39.7"
227	648834.56	1326124.52	53°48'34.8"	157°20'48.5"
228	648793.86	1326163.81	53°48'33.4"	157°20'50.7"
229	648569.51	1326520.49	53°48'26.4"	157°21'10.3"
230	648325.96	1326717.32	53°48'18.6"	157°21'21.3"
231	648061.69	1327074.30	53°48'10.2"	157°21'41.0"
232	647973.53	1327712.87	53°48'7.7"	157°22'15.9"
233	647827.47	1328110.96	53°48'3.2"	157°22'37.8"
234	647825.55	1328250.97	53°48'3.2"	157°22'45.5"
235	647902.49	1328511.40	53°48'5.8"	157°22'59.6"

236	647941.84	1328552.06	53°48'7.1"	157°23'1.8"
237	648135.76	1328954.61	53°48'13.5"	157°23'23.7"
238	648253.37	1329156.77	53°48'17.5"	157°23'34.6"
239	648352.28	1329277.99	53°48'20.7"	157°23'41.2"
240	648350.71	1329338.00	53°48'20.7"	157°23'44.5"
241	648410.13	1329398.52	53°48'22.6"	157°23'47.7"
242	648488.15	1329539.98	53°48'25.2"	157°23'55.4"
243	648645.90	1329761.76	53°48'30.4"	157°24'7.4"
244	648703.05	1329922.33	53°48'32.4"	157°24'16.1"
245	648899.36	1330224.85	53°48'38.9"	157°24'32.5"
246	649015.35	1330486.93	53°48'42.7"	157°24'46.7"
247	649114.04	1330588.21	53°48'45.9"	157°24'52.1"
248	649192.10	1330729.56	53°48'48.6"	157°24'59.8"
249	649330.30	1330891.55	53°48'53.1"	157°25'8.5"
250	649567.72	1331074.76	53°49'0.9"	157°25'18.4"
251	649626.61	1331195.32	53°49'2.8"	157°25'24.9"
252	649681.33	1331555.92	53°49'4.8"	157°25'44.6"
253	649760.11	1331657.33	53°49'7.4"	157°25'50.0"
254	649958.18	1331799.79	53°49'13.9"	157°25'57.7"
255	650056.90	1331901.02	53°49'17.1"	157°26'3.1"
256	650113.59	1332121.64	53°49'19.0"	157°26'15.1"
257	650090.25	1332341.75	53°49'18.4"	157°26'27.2"
258	650109.12	1332461.64	53°49'19.0"	157°26'33.7"
259	650227.23	1332623.72	53°49'22.9"	157°26'42.5"
260	650243.35	1332903.54	53°49'23.6"	157°26'57.8"
261	650301.98	1332984.15	53°49'25.5"	157°27'2.1"
262	650460.03	1333125.97	53°49'30.7"	157°27'9.8"
263	650577.33	1333308.03	53°49'34.6"	157°27'19.6"
264	650654.78	1333489.52	53°49'37.2"	157°27'29.5"
265	650753.52	1333590.76	53°49'40.4"	157°27'34.9"
266	650930.49	1333852.40	53°49'46.3"	157°27'49.1"
267	651108.48	1333995.05	53°49'52.1"	157°27'56.8'
268	651065.21	1334214.38	53°49'50.8"	157°28'8.8'
269	651045.34	1334234.52	53°49'50.1"	157°28'9.9"
270	650962.17	1334473.12	53°49'47.5"	157°28'23.0"
271	650779.63	1334670.50	53°49'41.7"	157°28'33.9"
272	650595.16	1335007.88	53°49'35.9"	157°28'52.5"
273	650493.10	1335126.66	53°49'32.7"	157°28'59.1"
274	650349.71	1335344.71	53°49'28.2"	157°29'11.1"
275	650364.02	1335785.58	53°49'28.8"	157°29'35.2"
276	650340.98	1336044.76	53°49'28.2"	157°29'49.4"
277	650396.23	1336345.31	53°49'30.1"	157°30'5.8"
278	650375.05	1336445.46	53°49'29.4"	157°30'11.3"
279	650333.91	1336564.77	53°49'28.2"	157°30'17.8"

280	650131.43	1336762.25	53°49'21.7"	157°30'28.8"
281	650089.88	1336821.56	53°49'20.4"	157°30'32.0"
282	650007.39	1337020.14	53°49'17.8"	157°30'42.9"
283	650021.46	1337441.08	53°49'18.4"	157°31'5.9"
284	649590.26	1338335.23	53°49'4.9"	157°31'55.1"
285	649468.23	1338473.15	53°49'1.0"	157°32'2.8"
286	649465.65	1338653.20	53°49'1.0"	157°32'12.6"
287	649425.02	1338712.48	53°48'59.7"	157°32'15.9"
288	649303.83	1338811.36	53°48'55.8"	157°32'21.4"
289	649261.76	1338930.70	53°48'54.5"	157°32'27.9"
290	649320.64	1339051.22	53°48'56.5"	157°32'34.4"
291	649338.37	1339151.19	53°48'57.1"	157°32'39.9"
292	649317.78	1339211.32	53°48'56.4"	157°32'43.2"
293	649257.41	1339290.71	53°48'54.5"	157°32'47.6"
294	649053.95	1339487.22	53°48'48.0"	157°32'58.5"
295	648931.49	1339686.11	53°48'44.1"	157°33'9.4"
296	648929.65	1339846.24	53°48'44.1"	157°33'18.2"
297	648987.75	1339986.77	53°48'46.1"	157°33'25.8"
298	649027.14	1340047.49	53°48'47.4"	157°33'29.1"
299	649264.39	1340210.67	53°48'55.1"	157°33'37.7"
300	649323.84	1340271.24	53°48'57.1"	157°33'41.1"
301	649362.44	1340351.90	53°48'58.4"	157°33'45.5"
302	649361.36	1340471.91	53°48'58.4'	157°33'52.1"
303	649360.63	1340511.95	53°48'58.4"	157°33'54.3"
304	649259.41	1340610.66	53°48'55.1"	157°33'59.7"
305	649239.39	1340609.81	53°48'54.5"	157°33'59.7"
306	649137.26	1340728.61	53°48'51.2"	157°34'6.3"
307	649116.68	1340788.75	53°48'50.6"	157°34'9.5"
308	649052.30	1341127.20	53°48'48.6"	157°34'28.1'
309	649028.39	1341427.36	53°48'47.9"	157°34'44.5"
310	648924.95	1341626.15	53°48'44.7"	157°34'55.4"
311	648902.44	1341825.27	53°48'44.1"	157°35'6.3"
312	648780.49	1341964.22	53°48'40.2"	157°35'14.0"
313	648403.09	1341779.09	53°48'27.9"	157°35'4.2"
314	648143.92	1341755.04	53°48'19.5"	157°35'3.0"
315	648024.66	1341713.89	53°48'15.6"	157°35'0.8"
316	647904.68	1341711.81	53°48'11.8"	157°35'0.8"
317	647803.82	1341730.59	53°48'8.5"	157°35'1.9"
318	647723.28	1341790.21	53°48'5.9"	157°35'5.2"
319	647661.85	1341868.65	53°48'3.9"	157°35'9.5"
320	647620.55	1341967.97	53°48'2.7"	157°35'15.0"
321	647598.24	1342188.12	53°48'2.0"	157°35'27.0"
322	647556.85	1342267.41	53°48'0.7"	157°35'31.4"
323	647475.60	1342366.05	53°47'58.1"	157°35'36.8"

324	647375.03	1342424.78	53°47'54.9"	157°35'40.1"
325	647212.25	1342582.99	53°47'49.7"	157°35'48.8"
326	646931.52	1342619.09	53°47'40.6"	157°35'51.0"
327	646771.15	1342697.34	53°47'35.5"	157°35'55.4"
328	646627.79	1342915.39	53°47'30.9"	157°36'7.4"
329	646202.80	1343309.53	53°47'17.4"	157°36'29.2'
330	646180.66	1343428.71	53°47'16.7"	157°36'35.8"
331	646218.90	1343589.41	53°47'17.9"	157°36'44.5'
332	646218.29	1343649.45	53°47'17.9"	157°36'47.8"
333	646074.87	1343867.50	53°47'13.4"	157°36'59.8"
334	646010.38	1344206.99	53°47'11.5"	157°37'18.4"
335	645949.21	1344305.40	53°47'9.5"	157°37'23.7"
336	646069.78	1344247.51	53°47'13.4"	157°37'20.5"
337	646191.75	1344109.62	53°47'17.3"	157°37'12.9"
338	646291.70	1344110.88	53°47'20.5"	157°37'12.9"
339	646519.17	1344302.29	53°47'27.9"	157°37'23.3"
340	646815.87	1344354.12	53°47'37.6'	157°37'25.9"
341	647097.94	1344353.52	53°47'46.7"	157°37'25.7"
342	647233.07	1344382.47	53°47'51.1"	157°37'27.2"
343	647286.43	1344501.27	53°47'52.9"	157°37'33.6"
344	647382.07	1344583.45	53°47'55.9'	157°37'38.1"
345	647545.54	1344607.39	53°48'1.3'	157°37'39."
346	647866.20	1344571.98	53°48'11.6"	157°37'37.1"
347	648025.55	1344613.85	53°48'16.8"	157°37'39.3'
348	648161.59	1344895.81	53°48'21.3"	157°37'54.6"
349	648058.88	1345054.59	53°48'18.1"	157°38'3.3"
350	648137.03	1345214.95	53°48'20.6"	157°38'12.1"
351	648155.31	1345375.80	53°48'21.3"	157°38'20.8"
352	648293.14	1345497.77	53°48'25.8"	157°38'27.4"
353	648411.63	1345578.87	53°48'29.7"	157°38'31.8"
354	648567.97	1345881.70	53°48'34.8"	157°38'48.2"
355	648766.71	1345984.20	53°48'41.3"	157°38'53.7"
356	648825.33	1346064.71	53°48'43.2"	157°38'58.1'
357	649000.73	1346387.42	53°48'49.0"	157°39'15.6"
358	649061.04	1346427.96	53°48'50.9"	157°39'17.8"
359	649221.09	1346429.72	53°48'56.2"	157°39'17.8"
360	649399.69	1346512.39	53°49'1.9"	157°39'22.2"
361	649459.47	1346492.92	53°49'3.6"	157°39'21.'
362	649500.21	1346453.67	53°49'5.2"	157°39'18.9"
363	649600.16	1346434.92	53°49'8.4"	157°39'17.8"
364	649680.50	1346476.34	53°49'11.0"	157°39'20.0"
365	649718.88	1346537.04	53°49'12.3"	157°39'23.3"
366	649716.83	1346677.05	53°49'12.3"	157°39'30.9"
367	649817.11	1346698.28	53°49'15.5"	157°39'32.1"

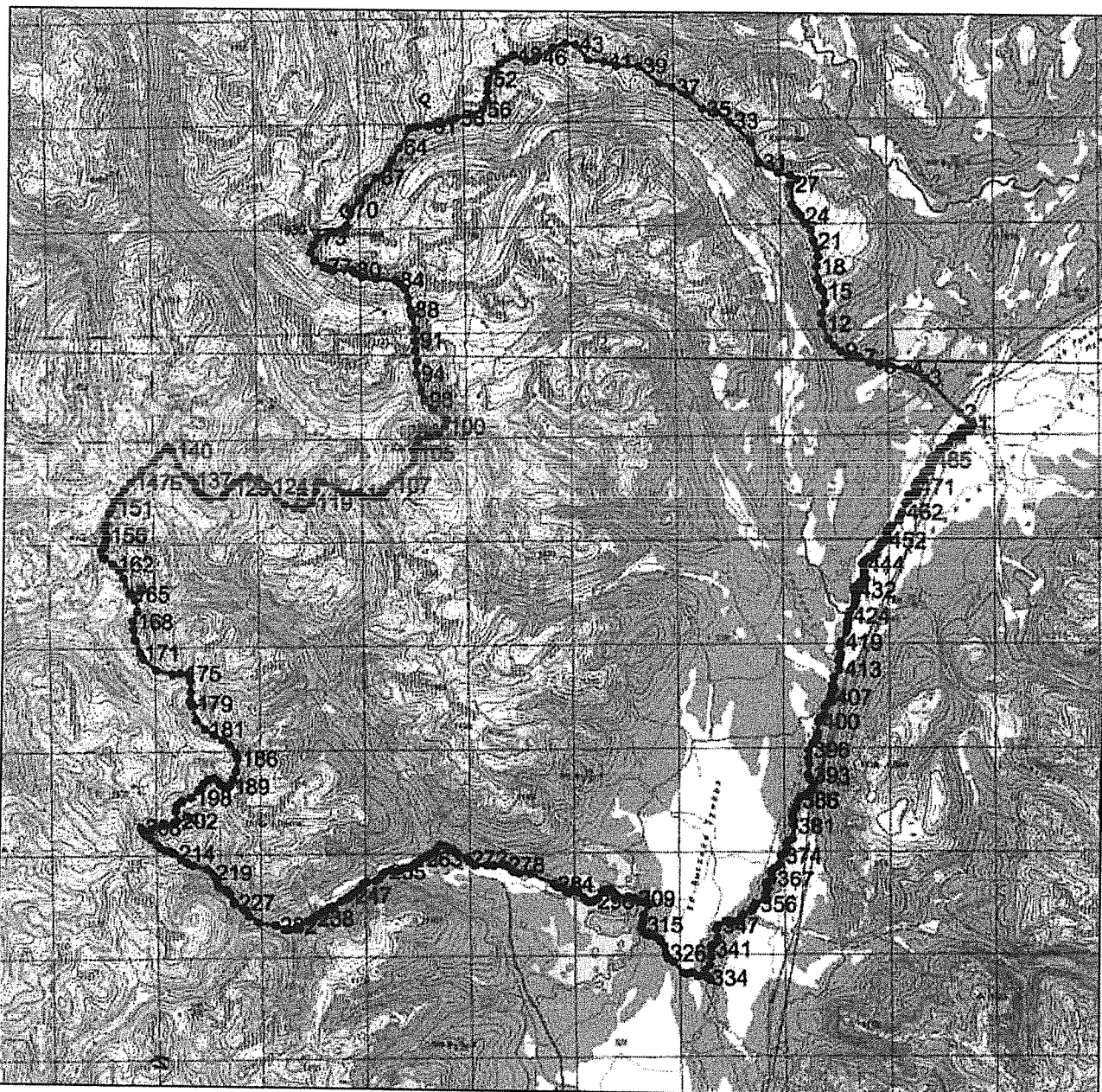
368	650017.69	1346640.76	53°49'22.0"	157°39'28.8"
369	650077.67	1346641.31	53°49'23.9"	157°39'28.8"
370	650137.87	1346662.88	53°49'25.9"	157°39'29.9"
371	650236.46	1346744.15	53°49'29.1"	157°39'34.3"
372	650334.70	1346905.36	53°49'32.4"	157°39'43.1"
373	650393.91	1346945.94	53°49'34.3"	157°39'45.2"
374	650742.40	1347016.72	53°49'45.6"	157°39'48.9"
375	650822.89	1347134.45	53°49'48.2"	157°39'55.3"
376	650921.19	1347231.37	53°49'51.4"	157°40'0.5"
377	651024.19	1347258.41	53°49'54.8"	157°40'1.9"
378	651205.46	1347213.57	53°50'0.6"	157°39'59.4"
379	651284.25	1347284.90	53°50'3.2"	157°40'3.2"
380	651392.89	1347453.36	53°50'6.8"	157°40'12.4"
381	651876.50	1347506.07	53°50'22.4"	157°40'14.9"
382	652095.60	1347513.33	53°50'29.5"	157°40'15.2"
383	652288.68	1347467.70	53°50'35.7"	157°40'12.6"
384	652448.78	1347495.30	53°50'40.9"	157°40'14.0"
385	652609.02	1347568.85	53°50'46.1"	157°40'17.9"
386	652853.13	1347638.25	53°50'54.1"	157°40'21.6"
387	652983.67	1347720.41	53°50'58.3"	157°40'26.0"
388	653080.50	1347961.66	53°51'5"	157°40'39.1"
389	653178.54	1348103.93	53°51'4.8'	157°40'46.9"
390	653317.12	1348184.89	53°51'9.3"	157°40'51.2"
391	653436.43	1348226.96	53°51'3.1"	157°40'53.4"
392	653698.30	1348070.01	53°51'21.6"	157°40'44.7"
393	653839.09	1348051.96	53°51'26.1"	157°40'43.6"
394	654278.26	1348078.75	53°51'40.3"	157°40'44.8"
395	654479.04	1348041.17	53°51'46.8"	157°40'42.6"
396	654799.01	1348045.78	53°51'57.1"	157°40'42.7"
397	655057.11	1348188.84	53°52'5.5"	157°40'50.4"
398	655255.13	1348331.35	53°52'12.0"	157°40'58.1"
399	655454.69	1348393.81	53°52'18.5"	157°41'1.3"
400	655893.85	1348420.50	53°52'32.7"	157°41'2.5"
401	656033.31	1348482.49	53°52'37.2"	157°41'5.9"
402	656191.38	1348624.26	53°52'42.4"	157°41'13.5"
403	656450.60	1348667.36	53°52'50.8"	157°41'15.7"
404	656529.96	1348708.75	53°52'53.4"	157°41'17.9"
405	656608.53	1348790.17	53°52'55.9"	157°41'22.3"
406	656706.62	1348931.40	53°52'59.2"	157°41'30.0"
407	656847.29	1348893.34	53°53'3.7"	157°41'27.8"
408	656986.64	1348935.31	53°53'8.2"	157°41'30.1"
409	657100.96	1349006.72	53°53'11.9"	157°41'33.9"
410	657166.95	1348976.93	53°53'14.1"	157°41'32.2"
411	657306.85	1348958.87	53°53'18.6"	157°41'31.2"

412	657606.13	1349003.62	53°53'28.3"	157°41'33.4"
413	657922.83	1349227.26	53°53'38.6"	157°41'45.5"
414	658224.42	1349171.97	53°53'48.3"	157°41'42.3"
415	658323.48	1349193.23	53°53'51.5"	157°41'43.4"
416	658402.97	1349253.59	53°53'54.1"	157°41'46.6"
417	658502.14	1349274.85	53°53'57.3"	157°41'47.7"
418	658783.71	1349218.74	53°54'6.4"	157°41'44.5"
419	658963.01	1349261.45	53°54'12.2"	157°41'46.7"
420	659359.85	1349486.47	53°54'25.2"	157°41'58.8"
421	659519.02	1349529.27	53°54'30.3"	157°42'1.1"
422	659719.13	1349531.76	53°54'36.8"	157°42' 1.16'
423	659798.38	1349573.11	53°54'39.4"	157°42'3.3'
424	659958.43	1349574.90	53°54'44.5"	157°42'3.3"
425	660137.74	1349617.58	53°54'50.4"	157°42'5.5"
426	660336.02	1349780.07	53°54'56.8"	157°42'14.3"
427	660475.26	1349822.04	53°55'1.3"	157°42'16.5"
428	660555.17	1349803.38	53°55'3.9"	157°42'15.5"
429	660615.40	1349843.91	53°55'5.9"	157°42'17.7"
430	660714.57	1349865.22	53°55'9.1"	157°42'18.8"
431	660814.39	1349846.45	53°55'12.3"	157°42'17.7"
432	660955.82	1349768.40	53°55'16.9"	157°42'13.3"
433	661035.84	1349769.79	53°55'19.5"	157°42'13.4"
434	661076.03	1349790.45	53°55'20.8"	157°42'14.5"
435	661094.42	1349850.37	53°55'21.4"	157°42'17.7"
436	661052.63	1350009.65	53°55'20.1"	157°42'26.5"
437	661092.82	1350030.32	53°55'21.4"	157°42'27.6"
438	661272.55	1349993.09	53°55'27.2"	157°42'25.5"
439	661290.64	1350132.90	53°55'27.8"	157°42'33.1"
440	661350.23	1350213.42	53°55'29.8"	157°42'37.5"
441	661390.18	1350214.18	53°55'31.1"	157°42'37.5"
442	661510.79	1350156.27	53°55'34.9"	157°42'34.3"
443	661690.77	1350157.87	53°55'40.8"	157°42'34.2"
444	661951.29	1350101.92	53°55'49.2"	157°42'31.0"
445	662089.89	1350183.87	53°55'53.7"	157°42'35.4"
446	662208.16	1350344.95	53°55'57.6"	157°42'44.2"
447	662305.65	1350546.19	53°56'0.8"	157°42'55.2"
448	662344.96	1350586.94	53°56'2.1"	157°42'57.4"
449	662622.82	1350710.81	53°56'11.1"	157°43'4.0"
450	662722.35	1350772.08	53°56'14.3"	157°43'7.3"
451	662761.79	1350832.73	53°56'15.6"	157°43'10.6"
452	662860.45	1350914.03	53°56'18.9"	157°43'15.0"
453	662899.00	1350994.76	53°56'20.1"	157°43'19.4"
454	662939.32	1351035.44	53°56'21.5"	157°43'21.6"
455	662999.31	1351035.94	53°56'23.4"	157°43'21.6"

456	663158.99	1350997.75	53°56'28.5"	157°43'19.4"
457	663259.18	1351019.03	53°56'31.8"	157°43'20.5"
458	663317.77	1351100.62	53°56'33.7"	157°43'24.9"
459	663417.19	1351161.88	53°56'36.9"	157°43'28.3"
460	663653.34	1351445.08	53°56'44.7"	157°43'43.7"
461	663753.52	1351466.34	53°56'47.9"	157°43'44.8"
462	663931.33	1351568.99	53°56'53.7"	157°43'50.3"
463	664290.26	1351693.26	53°57'5.3"	157°43'56.9"
464	664388.18	1351814.49	53°57'8.6"	157°44'3.5"
465	664608.10	1351817.82	53°57'15.7"	157°44'3.5"
466	664627.63	1351877.69	53°57'16.3"	157°44'6.8"
467	664585.80	1352036.99	53°57'15.0"	157°44'15.6"
468	664605.08	1352077.90	53°57'15.7"	157°44'17.8"
469	664724.57	1352138.94	53°57'19.6"	157°44'21.1"
470	664804.46	1352120.32	53°57'22.1"	157°44'20.0"
471	664925.81	1352042.46	53°57'26.1"	157°44'15.7"
472	664965.88	1352042.16	53°57'27.3"	157°44'15.6"
473	665123.56	1352144.94	53°57'32.5"	157°44'21.2"
474	665183.05	1352205.54	53°57'34.4"	157°44'24.5"
475	665202.47	1352265.42	53°57'35.1"	157°44'27.8"
476	665181.93	1352325.60	53°57'34.4"	157°44'31.1"
477	665201.10	1352345.42	53°57'35.1"	157°44'32.1"
478	665381.06	1352348.05	53°57'40.9"	157°44'32.2"
479	665480.38	1352389.30	53°57'44.1"	157°44'34.4"
480	665499.90	1352450.15	53°57'44.8"	157°44'37.7"
481	665478.50	1352529.29	53°57'44.1"	157°44'42.1"
482	665578.08	1352610.58	53°57'47.3"	157°44'46.5"
483	665697.93	1352592.63	53°57'51.2"	157°44'45.4"
484	665837.94	1352594.59	53°57'55.8"	157°44'45.5"
485	665957.29	1352635.70	53°57'59.6"	157°44'47.6"
486	666016.54	1352676.28	53°58' 1.5"	157°44'49.8"
487	666114.75	1352838.46	53°58'4.8"	157°44'58.7"
488	666272.69	1352960.30	53°58'9.9"	157°45'5.3"
489	666373.01	1353001.54	53°58'13.2"	157°45'7.5"
490	666412.34	1353042.23	53°58'14.4"	157°45'9.7"
491	666445.37	1353155.46	53°58'15.6"	157°45'15.9"
492	666488.32	1353302.67	53°58'16.9"	157°45'23.9"
493	666627.73	1353364.58	53°58'21.5"	157°45'27.0"
494	666805.71	1353487.23	53°58'27.3"	157°45'33.9"
495	666885.27	1353568.67	53°58'29.9"	157°45'38.3"
496	666883.67	1353628.70	53°58'29.9"	157°45'41.6"
497	666801.35	1353847.32	53°58'27.3"	157°45'53.6"
498	666982.05	1353809.94	53°58'33.1"	157°45'51.5"
499	667102.04	1353811.06	53°58'37.0"	157°45'51.5"

500	667161.40	1353852.60	53°58'38.9"	157°45'53.7"
501	667180.70	1353892.48	53°58'39.6"	157°45'55.9"
502	667138.56	1354011.75	53°58'38.2"	157°46'2.5"
503	667078.23	1354091.21	53°58'36.3"	157°46'6.9"
504	667116.70	1354151.95	53°58'37.6"	157°46'10.2"
1	667316.25	1354234.42	53°58'44.1"	157°46'14.6"

Раздел 3. Карта-схема государственного природного биологического (зоологического) заказника регионального значения "Сурчиный"



Используемые условные знаки и обозначения

— - границы особо охраняемой природной территории

• - обозначение характерной точки

Масштаб 1: 200000