



ПОСТАНОВЛЕНИЕ

ПРАВИТЕЛЬСТВА КАМЧАТСКОГО КРАЯ

31.01.2022 № 44-П

г. Петропавловск-Камчатский

Об установлении зон охраны объекта культурного наследия федерального значения «Памятник Берингу Витусу (1681-1741 гг.)», расположенного по адресу: Камчатский край, Алеутский район, село Никольское, и утверждении требований к градостроительным регламентам в границах территорий данных зон

В соответствии с абзацем вторым пункта 3 статьи 34 Федерального закона от 25.06.2002 № 73-ФЗ «Об объектах культурного наследия (памятниках истории и культуры) народов Российской Федерации», пунктом 14 постановления Правительства Российской Федерации от 12.09.2015 № 972 «Об утверждении Положения о зонах охраны объектов культурного наследия (памятников истории и культуры) народов Российской Федерации и о признании утратившими силу отдельных положений нормативных правовых актов Правительства Российской Федерации» и пунктом 12² статьи 5 Закона Камчатского края от 24.12.2010 № 547 «Об объектах культурного наследия (памятниках истории и культуры) народов Российской Федерации, расположенных на территории Камчатского края»

ПРАВИТЕЛЬСТВО ПОСТАНОВЛЯЕТ:

1. Установить зоны охраны объекта культурного наследия федерального значения «Памятник Берингу Витусу (1681-1741 гг.)», расположенного по адресу: Камчатский край, Алеутский район, село Никольское, согласно приложению 1 к настоящему постановлению.

2. Утвердить требования к градостроительным регламентам в границах территорий зон охраны объекта культурного наследия федерального значения «Памятник Берингу Витусу (1681-1741 гг.)», расположенного по адресу: Камчатский край, Алеутский район, село Никольское (далее - Объект), согласно приложению 2 к настоящему постановлению.

3. Службе охраны объектов культурного наследия Камчатского края:

1) направить копию настоящего постановления об установлении зон охраны Объекта:

а) в администрацию Алеутского муниципального округа в Камчатском крае, на территории которой расположен Объект, для размещения в информационной системе обеспечения градостроительной деятельности в течение 7 календарных дней с даты вступления в силу настоящего постановления;

б) в Министерство культуры Российской Федерации в течение 15 дней с даты вступления в силу настоящего постановления;

2) обеспечить:

а) внесение сведений о наличии зон охраны Объекта в федеральную государственную информационную систему территориального планирования, а также в единый государственный реестр объектов культурного наследия (памятников истории и культуры) народов Российской Федерации в течение 30 рабочих дней со дня вступления в силу настоящего постановления;

б) направление сведений о наличии зон охраны Объекта в орган кадастрового учета для внесения в государственный кадастр недвижимости.

4. Настоящее постановление вступает в силу после дня его официального опубликования.

Председатель Правительства
Камчатского края



Е.А. Чекин

Зоны охраны объекта культурного наследия федерального значения «Памятник Берингу Витусу (1681-1741 гг.)», расположенного по адресу: Камчатский край, Алеутский район, село Никольское
(далее – Объект, ОКН)

В состав зон охраны ОКН включены:

- охранная зона – ОЗ;
- зона регулирования застройки и хозяйственной деятельности – ЗРЗ.

1. Охранная зона –ОЗ.

Описание границ охранной зоны.

Ориентир базовой точки «1» – точка расположена на границе суши населенного пункта с. Никольское Алеутского района Камчатского края и акватории бухты Никольский рейд, являющейся частью Тихого океана.

Внешний контур:

- 1 – 8 из точки «1» до точки «8» 168,27 метров по часовой стрелке на северо-восток по границе суши населенного пункта с. Никольское Алеутского района Камчатского края и акватории бухты Никольский рейд, являющейся частью Тихого океана;
- 8 – 9 из точки «8» до точки «9» 20,21 метров по часовой стрелке на юго-восток через автомобильную дорогу до границы земельного участка с кадастровым номером 41:03:0010102:359;
- 9 – 10 из точки «9» до точки «10» 9,87 метров по часовой стрелке на запад вдоль границы земельного участка с кадастровым номером 41:03:0010102:359;
- 10 – 12 из точки «10» до точки «12» 19,99 метров по часовой стрелке на юг вдоль границы земельного участка с кадастровым номером 41:03:0010102:359;
- 12 – 14 из точки «12» до точки «14» 58,74 метров по часовой стрелке на юго-запад до границы земельного участка с кадастровым номером 41:03:0010102:30, а далее по границе земельного участка с кадастровым номером 41:03:0010102:30 под спортивной площадкой;
- 14 – 15 из точки «14» до точки «15» 3,28 метров по часовой стрелке на юг по границе земельного участка с кадастровым номером 41:03:0010102:30 под спортивной площадкой;
- 15 – 16 из точки «15» до точки «16» 56,04 метров по часовой стрелке на юго-запад по границе пешеходной дорожки;
- 16 – 17 из точки «16» до точки «17» 19,98 метров по часовой стрелке на северо-запад от пешеходной дорожки вдоль границы здания;
- 17 – 18 из точки «17» до точки «18» 31,14 метров по часовой стрелке на юго-запад вдоль границы здания;

18 – 1 из точки «18» до точки «1» 7,86 метров по часовой стрелке на северо-запад через автомобильную дорогу до точки 1, расположенной на границе суши населенного пункта с. Никольское Алеутского района Камчатского края и акватории бухты Никольский рейд, являющейся частью Тихого океана.

Внутренний контур:

19 – 20 из точки «19» до точки «20» 41,14 метров против часовой стрелки на северо-восток вдоль границы объекта культурного наследия федерального значения «Памятник Берингу Витусу (1681-1741 гг.)»;

20 – 21 из точки «20» до точки «21» 12,80 метров против часовой стрелки на северо-запад вдоль границы объекта культурного наследия федерального значения «Памятник Берингу Витусу (1681-1741 гг.)»;

21 – 22 из точки «21» до точки «22» 33,58 метров против часовой стрелки на юго-запад вдоль границы объекта культурного наследия федерального значения «Памятник Берингу Витусу (1681-1741 гг.)»;

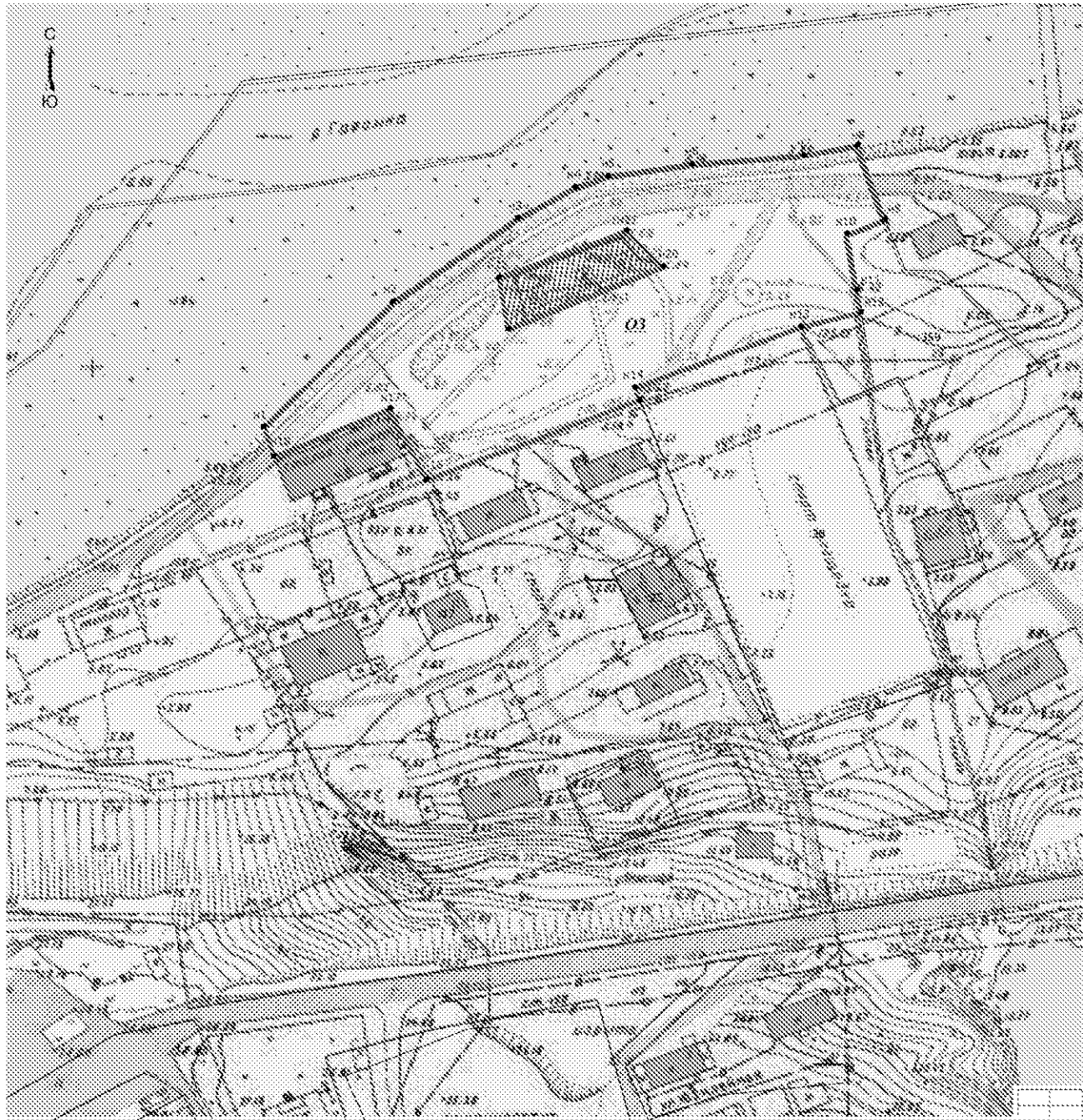
22 – 19 из точки «20» до точки «21» 13,02 метров против часовой стрелки на юг вдоль границы объекта культурного наследия федерального значения «Памятник Берингу Витусу (1681-1741 гг.)».

Каталог координат характерных (поворотных) точек границ охранной зоны ОЗ

Номер характерной точки	Координаты характерных точек МСК-41		Метод определения	Значение погрешности определения координат в системе, установленной для ведения ГКН, (м)
	Новый X	Новый Y		
1	803934.28	2497284.17	аналитический	0,10
2	803965.70	2497316.07	аналитический	0,10
3	803986.73	2497346.61	аналитический	0,10
4	803994.44	2497360.80	аналитический	0,10
5	803997.20	2497368.90	аналитический	0,10
6	804000.22	2497389.37	аналитический	0,10
7	804002.36	2497416.87	аналитический	0,10
8	804004.94	2497430.05	аналитический	0,10
9	803986.30	2497436.75	аналитический	0,10
10	803982.80	2497427.52	аналитический	0,00
11	803968.67	2497429.89	аналитический	0,00
12	803963.09	2497430.82	аналитический	0,10
13	803959.43	2497416.12	аналитический	0,10
14	803944.13	2497375.30	аналитический	0,10
15	803941.08	2497376.52	аналитический	0,10
16	803920.92	2497324.23	аналитический	0,10
17	803938.92	2497315.36	аналитический	0,10
18	803926.83	2497286.66	аналитический	0,10
1	803934.28	2497284.17	аналитический	0,10
19	803958.88	2497344.26	аналитический	0,10
20	803974.44	2497382.34	аналитический	0,10
21	803983.61	2497373.41	аналитический	0,10

22	803971.70	2497342.01	аналитический	0,10
19	803958.88	2497344.26	аналитический	0,10

План границ охранной зоны ОЗ как объекта землеустройства



Условные обозначения

- - Участки земли, часть границы, отмеченная в ЕГРН сведения о которой достаточна для определения ее местоположения
 - - Видовая образованная линия границы, сведения о которой достаточны для определения ее местоположения
 - - Характерная точка границы, сведения о которой позволяют однозначно определить ее местоположение на местности
- Зона с ОУ 1**
- - Зона с особыми условиями использования территории "Зона с ОУ 1" - Охранная зона объекта культурного наследия федерального значения (История Беринга Витуса (1781-1784 гг.))
 - - Обозначение земель особо охраняемой территории
 - - Кадастровый номер земельного участка
 - - Границы зоны с особыми условиями
 - - Границы зоны с особыми условиями
 - - Границы кадастровых кварталов

2. Зона регулирования застройки и хозяйственной деятельности – ЗРЗ.

Зона регулирования застройки и хозяйственной деятельности – ЗРЗ разделяется на подзоны (ЗРЗ 1 и ЗРЗ 2) по принципу различных требований к режимам использования земель и градостроительным регламентам.

Описание границ подзоны ЗРЗ 1 (1 участок)

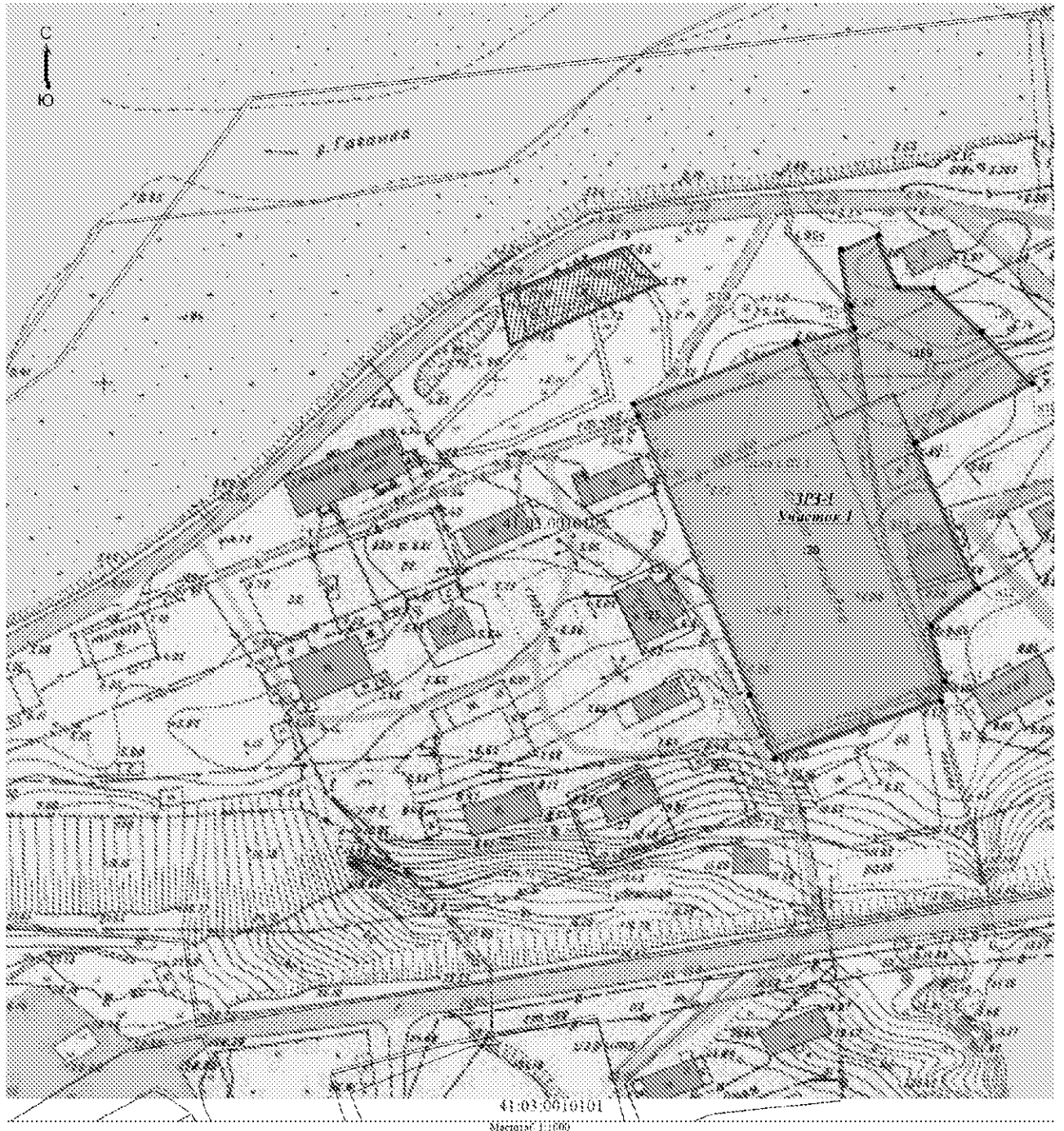
Ориентир базовой точки «1» – расположена на повороте пешеходной дорожки, покрытой грунтом на границе земельного участка с кадастровым номером 41:03:0010102:30, под спортивной площадкой.

- 1 – 3 из точки «1» до точки «3» 58,74 метров по часовой стрелке на северо-восток, а далее по границе земельного участка с кадастровым номером 41:03:0010102:359;
- 3 – 5 из точки «3» до точки «5» 19,99 метров по часовой стрелке на северо-восток, по границе земельного участка с кадастровым номером 41:03:0010102:359;
- 5 – 6 из точки «5» до точки «6» 9,87 метров по часовой стрелке на восток, вдоль границы земельного участка с кадастровым номером 41:03:0010102:359;
- 6 – 7 из точки «6» до точки «7» 13,79 метров по часовой стрелке на юго-восток, вдоль границы земельного участка с кадастровым номером 41:03:0010102:359;
- 7 – 8 из точки «7» до точки «8» 8,74 метров по часовой стрелке на юго-восток по границе земельного участка с кадастровым номером 41:03:0010102:359;
- 8 – 10 из точки «8» до точки «10» 34,59 метров по часовой стрелке на юго-восток по границе земельного участка с кадастровым номером 41:03:0010102:359;
- 10 – 11 из точки «10» до точки «11» 33,03 метров по часовой стрелке на юго-запад по границе земельного участка с кадастровым номером 41:03:0010102:359 до границы земельного участка с кадастровым номером 41:03:0010102:30 под спортивной площадкой;
- 11 – 12 из точки «11» до точки «12» 39,93 метров по часовой стрелке на юго-восток по границе земельного участка с кадастровым номером 41:03:0010102:30 под спортивной площадкой;
- 12 – 15 из точки «12» до точки «15» 34,33 метров по часовой стрелке на юго-запад по границе земельного участка с кадастровым номером 41:03:0010102:30 под спортивной площадкой;
- 15 – 16 из точки «15» до точки «16» 44,18 метров по часовой стрелке на юго-запад по границе земельного участка с кадастровым номером 41:03:0010102:30 под спортивной площадкой;
- 16 – 1 из точки «16» до точки «1» 95,78 метров по часовой стрелке на северо-запад по границе земельного участка с кадастровым номером 41:03:0010102:30 под спортивной площадкой.

Каталог координат характерных (поворотных) точек
границ зоны регулирования застройки и хозяйственной деятельности
подзоны ЗРЗ 1 (1 участок)

Номер характерной точки	Координаты характерных точек МСК-41		Метод определения	Значение погрешности определения координат в системе, установленной для ведения ГКН, (м)
	Новый X	Новый Y		
1	803944.13	2497375.30	аналитический	0,10
2	803959.43	2497416.12	аналитический	0,10
3	803963.09	2497430.82	аналитический	0,10
4	803968.67	2497429.89	аналитический	0,10
5	803982.80	2497427.52	аналитический	0,10
6	803986.30	2497436.75	аналитический	0,10
7	803973.48	2497441.84	аналитический	0,10
8	803973.25	2497450.58	аналитический	0,10
9	803962.27	2497462.82	аналитический	0,10
10	803949.22	2497475.44	аналитический	0,10
11	803934.41	2497445.92	аналитический	0,10
12	803897.80	2497461.87	аналитический	0,10
13	803888.44	2497450.17	аналитический	0,10
14	803874.62	2497453.49	аналитический	0,10
15	803869.55	2497452.64	аналитический	0,10
16	803855.19	2497410.86	аналитический	0,10
17	803871.12	2497404.49	аналитический	0,10
18	803941.08	2497376.52	аналитический	0,10
1	803944.13	2497375.30	аналитический	0,10

План границ зоны регулирования застройки и хозяйственной деятельности подзоны ЗРЗ 1 (1 участок) как объекта землеустройства



Условные обозначения

- - Сухопутная часть границы, нанесенная в БГРН сведения о которой достаточны для определения ее местоположения
- - Визуально обозначенная граница, сведения о которой достаточны для определения ее местоположения
- - Характерная точка границы, сведения о которой позволяют однозначно определить ее положение на местности
- Зона с ОУ 1 - Зона с особыми условиями использования территории Зона с ОУ 1 - Зона регулирования застройки и хозяйственной деятельности (ЗРЗ 1) объекта культурного наследия федерального значения (памятник архитектуры Выгусы (1683-1741 гг.))
- h1 - Обязательное место характерной точки
- h02 - Классификационный номер земельного участка
- - Граница зоны с особыми условиями
- - Границы кадастрового квартала
- 41:03:0010101 - Номер кадастрового квартала

Описание границ подзоны ЗРЗ 1 (2 участок)

Ориентир базовой точки «1» – расположена на границе суши, населенного пункта с. Никольское, Алеутского района Камчатского края, и акватории бухты Никольский рейд, являющейся частью Тихого океана.

- 1 – 4 из точки «1» до точки «4» 63,83 метров по часовой стрелке на северо-восток, по границе суши, населенного пункта с. Никольское, Алеутского района Камчатского края, и акватории бухты Никольский рейд, являющейся частью Тихого океана;
- 4 – 5 из точки «4» до точки «5» 7,86 метров по часовой стрелке на юго-восток, от прибрежной зоны до здания;
- 5 – 6 из точки «5» до точки «6» 31,14 метров по часовой стрелке на северо-восток, вдоль границы здания;
- 6 – 8 из точки «6» до точки «8» 40,61 метров по часовой стрелке на юго-восток, вдоль границы здания, далее через пешеходную дорогу, не доходя до земельного участка с кадастровым номером 41:03:0010102:17 2,26 метра;
- 8 – 9 из точки «8» до точки «9» 54,07 метров по часовой стрелке на юго-запад по границе угодий, частных землевладений, огородов;
- 9 – 11 из точки «9» до точки «11» 65,08 метров по часовой стрелке на юго-восток по границе пешеходной дорожки, до ее поворота, далее до границы оврага;
- 11 – 16 из точки «11» до точки «16» 122,19 метров по часовой стрелке на запад через овраг по границе тропинок;
- 16 – 17 из точки «16» до точки «17» 17,00 метров по часовой стрелке на северо-запад вниз по склону;
- 17 – 18 из точки «17» до точки «18» 85,88 метров по часовой стрелке на северо-восток через линию электропередач, до границы жилого здания;
- 18 – 1 из точки «1» до точки «1» 23,46 метров по часовой стрелке на северо-запад по границе жилого здания, далее через автомобильную дорогу, до точки 1, расположенной на границе суши, населенного пункта с. Никольское, Алеутского района Камчатского края, и акватории бухты Никольский рейд, являющейся частью Тихого океана.

Каталог координат характерных (поворотных) точек границ зоны регулирования застройки и хозяйственной деятельности подзоны ЗРЗ 1 (2 участок)

Номер характерной точки	Координаты характерных точек МСК-41		Метод определения	Значение погрешности определения координат в системе, установленной для ведения ГКН, (м)
	Новый X	Новый Y		
1	803897.33	2497232.23	аналитический	0,10
2	803905.20	2497244.95	аналитический	0,10
3	803924.68	2497272.94	аналитический	0,10
4	803934.28	2497284.17	аналитический	0,10
5	803926.83	2497286.66	аналитический	0,10
6	803938.92	2497315.36	аналитический	0,10

7	803920.92	2497324.23	аналитический	0,10
8	803901.80	2497331.73	аналитический	0,10
9	803882.94	2497281.06	аналитический	0,10
10	803832.05	2497303.14	аналитический	0,10
11	803822.84	2497305.87	аналитический	0,10
12	803811.85	2497282.06	аналитический	0,10
13	803809.14	2497262.62	аналитический	0,10
14	803807.84	2497209.06	аналитический	0,10
15	803807.49	2497206.62	аналитический	0,10
16	803796.41	2497189.27	аналитический	0,10
17	803811.80	2497182.05	аналитический	0,10
18	803875.19	2497239.99	аналитический	0,10
1	803897.33	2497232.23	аналитический	0,10

План границ зоны регулирования застройки и хозяйственной деятельности подзоны ЗРЗ 1 (2 участок) как объекта землеустройства



- Основные обозначения
- Существующая часть границы, имеющаяся в Едином сводном кадастре недвижимости для определения ее местоположения
 - Видовая обремененная часть границ, сведения о которой достаточно для определения ее местоположения
 - Характерная точка границ, сведения о которой возможно однозначно определить ее положение на местности
- Зона с ОУ 1
- Зона с объектом землепользования территории Зона с ОУ 1 - Зона регулирования застройки и хозяйственной деятельности (ЗРЗ 1) объекта в соответствии с федеральным законом «Об объектах землепользования территории» (1981-1741-ФЗ)
 - Обозначение линии характерной точки
 - Кадастровый номер земельного участка
 - Границы зон с особыми условиями
 - Границы кадастрового квартала
 - 41-03-0010101 - Номер кадастрового квартала

Описание границ подзоны ЗРЗ 2

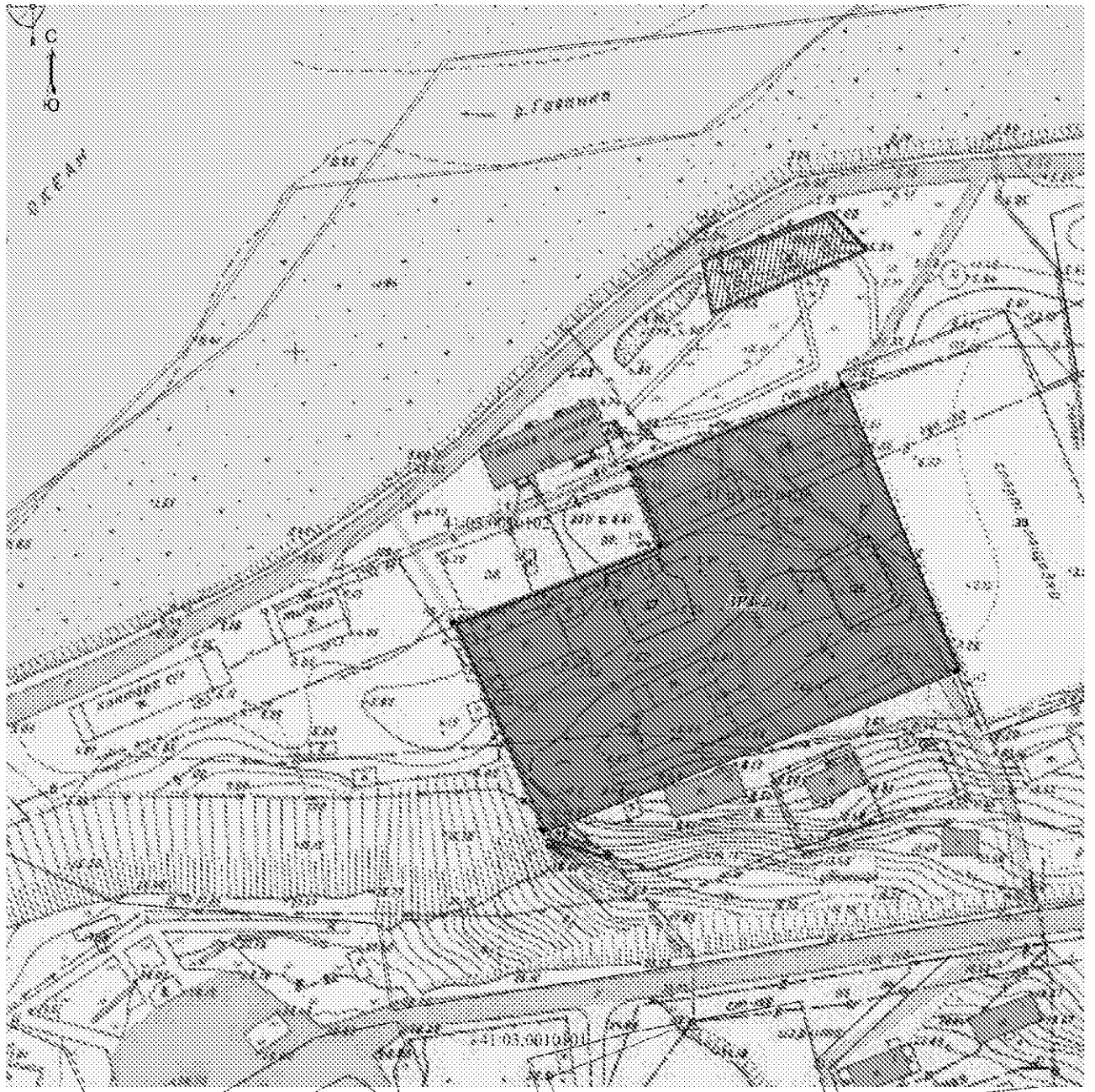
Ориентир базовой точки «1» – расположена на повороте пешеходной дорожки, покрытой грунтом рядом с частным землепользованием, огородом.

- 1 – 2 из точки «1» до точки «2» 56,04 метров по часовой стрелке на северо-восток по границе грунтовой пешеходной дорожки до границы земельного участка с кадастровым номером 41:03:0010102:30 под спортивной площадкой;
- 2 – 3 из точки «2» до точки «3» 75,34 метров по часовой стрелке на юго-восток, по границе земельного участка с кадастровым номером 41:03:0010102:30 под спортивной площадкой;
- 3 – 4 из точки «3» до точки «4» 108,62 метров по часовой стрелке на юго-запад через пешеходные грунтовые дорожки и жилые дома до оврага;
- 4 – 5 из точки «4» до точки «5» 55,47 метров по часовой стрелке на северо-запад, вдоль границы угодий, частных землевладений, далее по границе пешеходной дорожки, до огорода с ограждением;
- 5 – 6 из точки «5» до точки «6» 54,07 метров по часовой стрелке на северо-восток вдоль границы угодий, частных землевладений, огражденных на местности забором;
- 6 – 1 из точки «6» до точки «1» 20,54 метров по часовой стрелке на северо-запад через границы угодий, частных землевладений, огражденных на местности забором до грунтовой пешеходной дорожки.

Каталог координат характерных (поворотных) точек
границ зоны регулирования застройки и хозяйственной деятельности
подзоны ЗРЗ 2

Номер характерной точки	Координаты характерных точек МСК-41		Метод определения	Значение погрешности определения координат в системе, установленной для ведения ГКН, (м)
	Новый X	Новый Y		
1	803920.92	2497324.23	аналитический	0,10
2	803941.08	2497376.52	аналитический	0,10
3	803871.12	2497404.49	аналитический	0,10
4	803832.05	2497303.14	аналитический	0,10
5	803882.94	2497281.06	аналитический	0,10
6	803901.80	2497331.73	аналитический	0,10
1	803920.92	2497324.23	аналитический	0,10

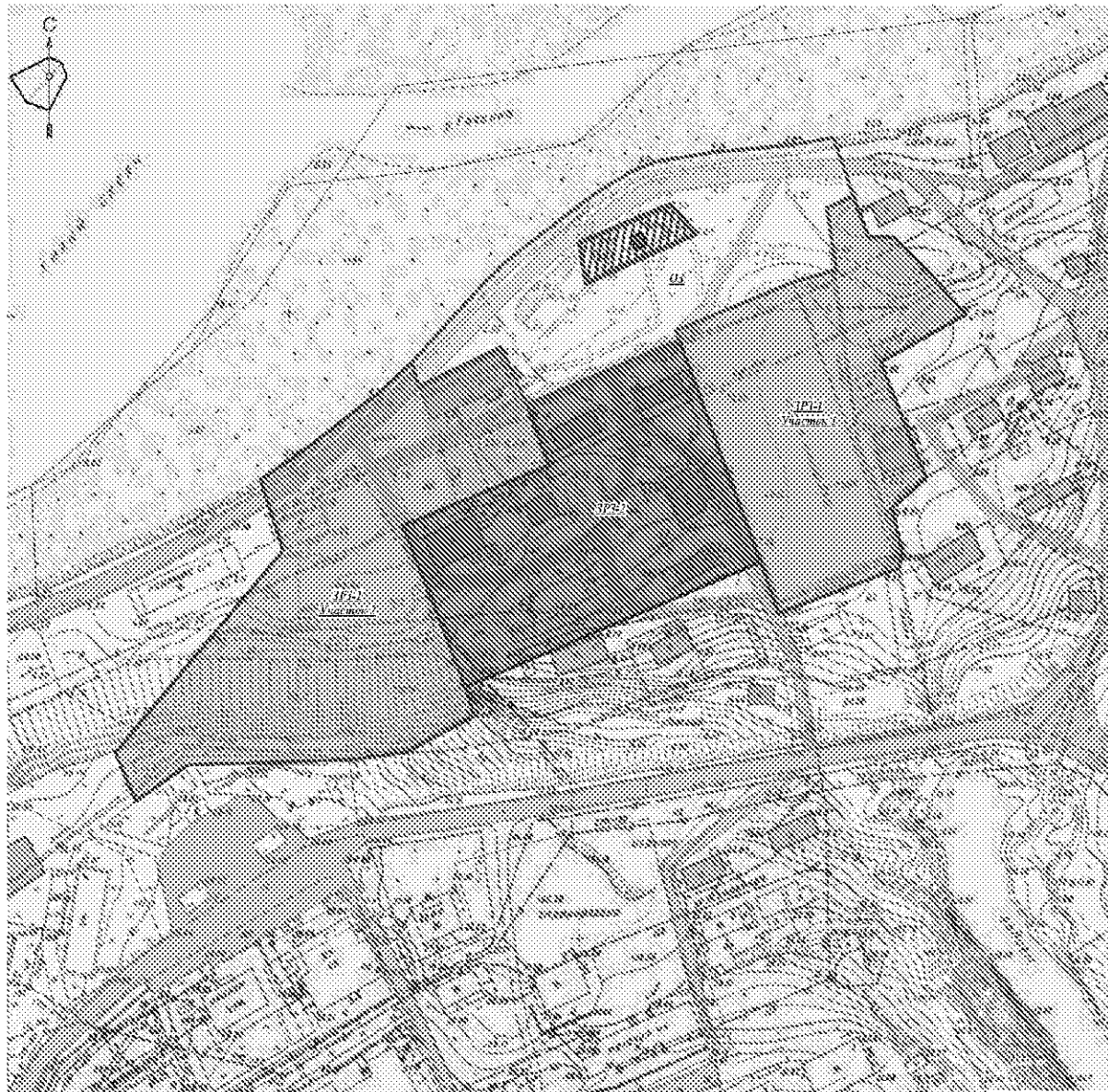
План границ зоны регулирования застройки и хозяйственной деятельности подзоны ЗРЗ 2 как объекта землеустройства



Условные обозначения




- Сутрагированная часть границы, совпадающая с ГРПН сведения о которой отсутствуют для определения ее местоположения
- Вновь образованная часть границы, выделенная в отчетной документации или отраженная ее документальными
- Характерная точка границы, координаты которой известны/определены отложением на местности
- Зона с особыми условиями использования территории (ЗОН с ОУ 1) - Зона регулирования застройки и хозяйственной деятельности (ЗРЗ 2) объекта культурного наследия федерального значения «Пансионат Берингу Вилла» (1481-1741 кв.)
- к1 - Обозначение новой характерной точки
- :102 - Кадастровый номер земельного участка
- Граница зоны регулирования застройки
- Граница земельного участка
- 41 03 0010102 - Номер кадастрового квартала

**КАРТА (СХЕМА) ГРАНИЦ ЗОН ОХРАНЫ ОБЪЕКТА КУЛЬТУРНОГО НАСЛЕДИЯ
ФЕДЕРАЛЬНОГО ЗНАЧЕНИЯ «ПАМЯТНИК БЕРИНГУ ВИТУСУ (1681-1741 гг.)» М 1:2000**

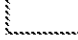




Условные обозначения:


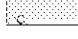


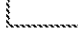
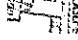

Объекты культурного наследия:

-  - объект культурного наследия федерального значения «Памятник Берингу Витусу (1681-1741 гг.)»
-  - граница территории объекта культурного наследия федерального значения «Памятник Берингу Витусу (1681-1741 гг.)»
-  - территория объекта культурного наследия федерального значения «Памятник Берингу Витусу (1681-1741 гг.)»

Зоны охраны объекта культурного наследия федерального значения «Памятник Берингу Витусу (1681-1741 гг.)»

-  - охранный пояс (ОП)
-  - зона регулирования застройки и хозяйственной деятельности (ЗРЗ-1)
-  - зона регулирования застройки и хозяйственной деятельности (ЗРЗ-2)

Современное землепользование:

-  - освоенные территории
-  - неосвоенные территории
-  - здания и сооружения
-  - улицы, дороги
-  - границы участков с оформленными земельно-правовыми отношениями
-  - топографическая съемка, М 1:2000
-  - водная система

Требования к градостроительным регламентам в границах территории зон охраны объекта культурного наследия федерального значения «Памятник Берингу Витусу (1681-1741 гг.)», расположенного по адресу:
Камчатский край, Алеутский район, село Никольское

1. Охранная зона –ОЗ.

В границах охранной зоны:

1) запрещено:

- а) размещение объектов капитального строительства;
- б) размещение некапитальных строений и сооружений за исключением применения специальных мер, направленных на сохранение, регенерацию, восстановление историко-градостроительной или природной среды объекта культурного наследия, а также необходимых для функционирования объектов культурного наследия;
- в) устройство отдельно стоящих рекламных и информационных конструкций, за исключением малогабаритных рекламных полей и информационных тумб, касающихся популяризации объекта культурного наследия;
- г) осуществление хозяйственной деятельности, причиняющей вред объекту культурного наследия, ведущее к изменению основных характеристик ландшафта, в том числе рельефа (изменение отметок), геологической структуры (замена грунта), гидрологического режима территории, динамические воздействия на грунты, создающие вибрационные нагрузки;
- д) прокладка наземных инженерных коммуникаций;
- е) установка глухих ограждений и ограждений, препятствующих визуальному восприятию объекта культурного наследия;
- ж) организация свалок и необорудованных мест для сбора мусора.

2) разрешено:

- а) размещение объектов инженерной инфраструктуры, реконструкция подземных инженерных коммуникаций с последующей рекультивацией нарушенных участков;
- б) ремонт, реконструкция дорог, местных проездов, тротуаров с учетом сохранения зеленых насаждений;
- в) проведение земляных, землеустроительных, строительных, мелиоративных, хозяйственных и иных работ, направленных на сохранение и восстановление (регенерацию) историко-градостроительной и природной среды;
- г) проведение работ по озеленению и благоустройству территории (с применением традиционных или имитирующих традиционные материалы) для мощения площадок и тротуаров, ремонта дорожного покрытия, установка малых архитектурных форм, дорожных знаков, информационных указателей относящихся к объекту культурного наследия, не препятствующих его визуальному восприятию;

д) возведение некапитальных (временных) объектов благоустройства и обслуживания, инженерной инфраструктуры для проведения работ, направленных на сохранение объектов культурного наследия;

е) размещение элементов уличного освещения и подсветки, не препятствующих визуальному восприятию объекта культурного наследия;

ж) установка информационных указателей, относящихся к объекту культурного наследия, с размером информационного поля не более 1,2 м по высоте и 0,6 м по ширине.

2. Зона регулирования застройки и хозяйственной деятельности ЗРЗ 1

В границах зоны регулирования застройки и хозяйственной деятельности ЗРЗ 1:

1) запрещено:

а) строительство объектов капитального строительства, загрязняющих воздушный и водный бассейны, пожароопасных, взрывоопасных;

б) прокладка инженерных коммуникаций (теплотрасс, газопроводов, электрокабелей, линий телефонной связи и др.) надземным способом;

в) размещение телекоммуникационных вышек, антенных мачт, труб котельных, рекламных конструкций и иных доминирующих по высоте инженерных сооружений;

г) изменение основных характеристик ландшафта, в том числе рельефа, геологической структуры (замена грунта), за исключением случаев сохранения и восстановления (регенерации) природной среды объекта культурного наследия;

д) организация свалок и необорудованных мест для сбора мусора;

2) разрешено:

а) капитальный ремонт, реконструкция, строительство зданий и сооружений, с учетом следующих параметров:

- высота не выше 6 м (измеряется от нижней отметки уровня земли до конька крыши);

- площадь застройки – до 180 кв.м;

- стилизация под архитектуру объектов историко-градостроительной среды либо нейтральная стилистика;

- применение традиционных видов отделки фасадов (деревянная обшивка);

- крыши скатные или вальмовые с углом наклона до 40 градусов;

- общая площадь остекления – не более 40% от поверхности фасада, допустимо применение деревянных и металлопластиковых конструкций оконных заполнений;

б) демонтаж зданий и сооружений, не имеющих историко-культурной ценности;

в) строительство, реконструкция, капитальный ремонт инженерных коммуникаций, необходимых для функционирования застройки с последующей рекультивацией нарушенных земель;

г) проведение работ по озеленению и благоустройству территории;

д) установка некапитальных строений и сооружений: навесов, малых архитектурных форм, информационных указателей, памятников, памятных знаков, не оказывающих влияние на восприятие объекта культурного наследия.

3. Зона регулирования застройки и хозяйственной деятельности ЗРЗ 2

В границах зоны регулирования застройки и хозяйственной деятельности ЗРЗ 2:
1) запрещено:

а) осуществление хозяйственной деятельности, наносящей вред объекту культурного наследия, в том числе ведущей к нарушению гидрологического режима территории, создающей динамическое воздействие на грунты;

б) прокладка инженерных коммуникаций (теплотрасс, газопроводов, электрокабелей, линий телефонной связи и др.) надземным способом;

в) устройство отдельно стоящих рекламных и информационных конструкций, за исключением рекламных полей и информационных тумб, не превышающих следующие параметры:

- рекламное поле: ширина – 1,0 м; высота – 1,5 м;

- информационная тумба: ширина – 1,2 м; высота – 1,8 м;

г) размещение телекоммуникационных вышек, антенных мачт, труб котельных, рекламных конструкций и иных доминирующих по высоте инженерных сооружений;

д) изменение основных характеристик ландшафта, в том числе рельефа, геологической структуры (замена грунта), за исключением случаев сохранения и восстановления (регенерации) природной среды объекта культурного наследия;

е) организация свалок и необорудованных мест для сбора мусора;

2) разрешено:

а) строительство, реконструкция объектов капитального строительства с учетом следующих параметров:

- рассредоточенное размещение застройки;

- стилизация под архитектуру объектов историко-градостроительной среды либо нейтральная стилистика;

- максимальная высота зданий до 10 м (высота измеряется от нижней отметки уровня земли до конька крыши);

- максимальная площадь застройки – до 250 кв. м;

- применение традиционных видов отделки фасадов (дерево);

- крыши скатные или вальмовые с углом наклона до 40 градусов, устройство мезонинов, слуховых окон, эркеров;

- общая площадь остекления – не более 40% от поверхности фасада;

- допустимо применение деревянных и металлопластиковых конструкций оконных заполнений;

б) размещение временных сооружений со следующими параметрами:

- площадь – 20 кв. м для летних кафе и 6 кв. м для иных объектов;

- высота – 3,5 м;

Ограничения, установленные настоящим пунктом, не распространяются на случаи установки временных строений, сооружений на срок проведения публичных мероприятий.

- в) проведение работ по благоустройству и озеленению территории;
- г) прокладка, ремонт и реконструкция дорог, проездов;
- д) строительство, реконструкция, капитальный ремонт инженерных коммуникаций, необходимых для функционирования застройки с последующей рекультивацией нарушенных земель.