



ПОСТАНОВЛЕНИЕ

ПРАВИТЕЛЬСТВА КАМЧАТСКОГО КРАЯ

11.04.2024 № 170-П

г. Петропавловск-Камчатский

О памятнике природы регионального значения «Остров Верхотурова»

В соответствии со статьей 17 Федерального конституционного закона от 12.07.2006 № 2-ФКЗ «Об образовании в составе Российской Федерации нового субъекта Российской Федерации в результате объединения Камчатской области и Корякского автономного округа», статьями 2, 26 и 27 Федерального закона от 14.03.1995 № 33-ФЗ «Об особо охраняемых природных территориях», статьями 6, 7 и 8 Закона Камчатского края от 29.12.2014 № 564 «Об особо охраняемых природных территориях в Камчатском крае», учитывая решение Исполнительного комитета Камчатского областного Совета народных депутатов от 09.01.1981 № 9 «О памятниках природы на территории Камчатской области»,

ПРАВИТЕЛЬСТВО ПОСТАНОВЛЯЕТ:

1. Утвердить:

- 1) Положение о памятнике природы регионального значения «Остров Верхотурова» согласно приложению 1 к настоящему постановлению;
- 2) графическое описание местоположения границ памятника природы регионального значения «Остров Верхотурова» согласно приложению 2 к настоящему постановлению.

2. Настоящее постановление вступает в силу после дня его официального опубликования.

Председатель Правительства
Камчатского края



ДОКУМЕНТ ПОДПИСАН
ЭЛЕКТРОННОЙ ПОДПИСЬЮ

Сертификат 00D424C033687F1E19AF2A10C33E9FAB12

Владелец Чекин Евгений Алексеевич

Действителен с 12.03.2023 по 04.06.2024

Е.А. Чекин

Положение
о памятнике природы регионального значения «Остров Верхотурова»

1. Общие положения

1. Настоящее Положение регулирует вопросы охраны и использования памятника природы регионального значения «Остров Верхотурова» (далее – Памятник природы).

2. Памятник природы является особо охраняемой природной территорией регионального значения в Камчатском крае и относится к объектам общенационального достояния.

3. Целями создания Памятника природы являются:

1) сохранение в естественном состоянии ценного в экологическом, научном, рекреационном и эстетическом отношении эталонного природного комплекса северо-западной части Берингова моря, представленного расположенным на материковом шельфе Карагинского залива островом Верхотурова (максимальная отметка – 368,0 м над уровнем моря, размеры 4,7 x 2,0 км) с заметно расчлененной эрозионными процессами поверхностью, возвышающимися останцами, крутыми, обрывистыми скалистыми берегами высотой 30–150 м, песчано-галечным пляжем 450–500 м длиной и 150–200 м шириной в его северной части, ограниченного с внутренней стороны крутым откосом древней морской террасы высотой около 15 м, постепенно повышающейся к югу, с горным плато высотой до 30 м в его юго-восточной части, обрывающимся в море мысами Южный и Юго-Восточный, бухтами и заливами открытого типа, с многочисленными крупными и мелкими кекурами, грядами подводных скал и камней, особенно у его юго-восточной оконечности, являющимися средой обитания гнездящихся морских колониальных птиц, морских и наземных млекопитающих;

2) сохранение в естественном состоянии уникального фаунистического и флористического разнообразия естественных островных экосистем Северной Пацифики, их средообразующих функций и биологической продуктивности;

3) охрана редких видов животных и растений, занесенных в Красную книгу Российской Федерации и Красную книгу Камчатского края, таких как сапсан *Falco peregrinus haterteri*, белая сова *Nyctea scandiaca*, белоплечий орлан *Haliaeetus pelagicus*, конюга-крошка *Aethia pusilla*, белобрюшка *Aethia psittacula*, сивуч *Eumetopias jubatus*, ива овальнолистная *Salix ovalifolia*, родиола розовая *Rhodiola rosea*, горечавка простертая *Gentiana prostrata*, одуванчик Тамары *Taraxacum tamarae*, сохранение среды их обитания;

4) охрана ключевых мест гнездований 14 видов морских колониальных птиц общей численностью до 250–300 тысяч пар, образующих крупные «птичьи базары», охрана ключевых мест отдыха птиц в период их сезонных миграций;

5) охрана лежбищ морских млекопитающих, прежде всего сивуча *Eumetopias jubatus* и тихоокеанского моржа *Odobenus rosmarus divergens*;

6) охрана уникальной изолированной популяционной группировки песка *Alopex lagopus*;

7) минимизация негативного воздействия на естественные экологические системы Памятника природы при осуществлении туризма;

8) проведение научных исследований;

9) государственный экологический мониторинг (государственный мониторинг окружающей среды);

10) экологическое просвещение населения.

4. Памятник природы создан решением Исполнительного комитета Камчатского областного Совета народных депутатов от 09.01.1981 № 9 «О памятниках природы на территории Камчатской области» без ограничения срока его функционирования.

5. Памятник природы создан на землях, находящихся в собственности Российской Федерации, категория которых не определена.

6. Общая площадь Памятника природы составляет 710,13 га.

7. Целевое назначение земельных участков, находящихся в границах Памятника природы, может быть определено как земли лесного фонда или земли особо охраняемых территорий и объектов.

Изменение целевого назначения земельных участков, находящихся в границах Памятника природы, не допускается.

8. Природные ресурсы, расположенные в границах Памятника природы, ограничиваются в гражданском обороте в соответствии с требованиями действующего законодательства и настоящего Положения.

9. Леса, расположенные на территории Памятника природы, относятся к защитным лесам и используются в соответствии с режимом его особой охраны и целевым назначением земель, определяемым земельным и лесным законодательством Российской Федерации, законодательством Российской Федерации об особо охраняемых природных территориях, настоящим Положением при условии, если это использование совместимо с целевым назначением защитных лесов и выполняемыми ими полезными функциями.

10. Основным видом разрешенного использования земельных участков, расположенных в границах Памятника природы, является деятельность по особой охране и изучению природы (код 9.0).

11. Предельные минимальные и (или) максимальные размеры земельных участков и предельные параметры разрешенного строительства, реконструкции объектов капитального строительства не устанавливаются, так как предоставление земельных участков, а также строительство, реконструкция, капитальный ремонт объектов капитального строительства запрещены пунктами 1 и 2 части 19 настоящего Положения.

12. Границы и особенности режима особой охраны Памятника природы учитываются при территориальном планировании, градостроительном зонировании, при разработке правил землепользования и застройки, проведении землеустройства и лесоустройства, разработке лесного плана Камчатского края,

лесохозяйственных регламентов и проектов освоения лесов, подготовке планов и перспектив экономического и социального развития, в том числе развития населенных пунктов, территориальных комплексных схем охраны природы, схем комплексного использования и охраны водных объектов, схем размещения, использования и охраны охотничьих угодий.

13. На территории Памятника природы экономическая и иная деятельность осуществляется с соблюдением требований настоящего Положения и Требований по предотвращению гибели объектов животного мира, за исключением объектов животного мира, находящихся на особо охраняемых природных территориях федерального значения, при осуществлении производственных процессов, а также при эксплуатации транспортных магистралей, трубопроводов, линий связи и электропередачи на территории Камчатского края, утвержденных постановлением Правительства Камчатского края от 15.07.2013 № 303-П.

14. Охрана Памятника природы и управление им осуществляется краевым государственным бюджетным учреждением «Служба по охране животного мира и государственных природных заказников Камчатского края» (далее – Учреждение).

15. Посещение территории Памятника природы, в том числе в целях туризма, осуществляется по разрешениям, выдаваемым Учреждением.

16. К мероприятиям по обеспечению режима особой охраны Памятника природы могут привлекаться граждане, общественные объединения и некоммерческие организации, осуществляющие деятельность в области охраны окружающей среды.

2. Текстовое описание местоположения границ Памятника природы

17. Памятник природы расположен в Олюторском муниципальном районе Камчатского края, в северо-западной части Берингова моря, в Карагинском заливе, в 19,4 км по прямой к югу от мыса Ильпинский и в 39,4 км по прямой к северу от мыса Голенищева острова Карагинский.

18. Граница Памятника природы проходит по береговой линии Берингова моря в период максимального отлива, оконтуривая кекуры и участки обнажающихся в отлив подводных скал и камней: от характерной точки 1 с географическими координатами 59 градусов 37 минут 43.0 секунды северной широты и 164 градуса 38 минут 48.5 секунды восточной долготы, расположенной в северо-западной части острова, проходит в общем восточном направлении на протяжении 1377,2 м через характерные точки 2–14 до характерной точки 15 с географическими координатами 59 градусов 37 минут 44.1 секунды северной широты и 164 градуса 40 минут 3.2 секунды восточной долготы, расположенной в северо-восточной части острова; далее от характерной точки 15 в общем южном направлении вдоль линии восточного побережья острова на протяжении 5102,4 м через характерные точки 16–59 до характерной точки 60 с географическими координатами 59 градусов 35 минут 26.7 секунды северной широты и 164 градуса 41 минута 13.8 секунды восточной

долготы, расположенной в районе мыса Юго-Восточный; далее от характерной точки 60 в общем западном направлении на протяжении 1093,1 м через характерные точки 61–74 до характерной точки 75 с географическими координатами 59 градусов 35 минут 21.1 секунды северной широты и 164 градуса 39 минут 55.4 секунды восточной долготы, расположенной на морском берегу мыса Южный; далее от характерной точки 75 в общем северном направлении вдоль западного берега острова на протяжении 5108,2 м через характерные точки 76–114 до характерной точки 1, где и замыкается.

3. Режим особой охраны и использования территории Памятника природы

19. На территории Памятника природы запрещается всякая деятельность, влекущая за собой нарушение его сохранности, в том числе:

- 1) предоставление земельных участков;
- 2) строительство, реконструкция, капитальный ремонт объектов капитального строительства;
- 3) деятельность, влекущая за собой нарушение, повреждение, уничтожение природного комплекса, в том числе нарушение исторически сложившегося ландшафта, почвенного и растительного покрова, мест обитаний (произрастаний) видов животных и растений, занесенных в Красную книгу Российской Федерации и Красную книгу Камчатского края, мест гнездований морских колониальных птиц, лежбищ и залежек морских млекопитающих;
- 4) пользование недрами, в том числе выполнение работ по геологическому изучению недр, разработка месторождений полезных ископаемых;
- 5) проведение взрывных работ;
- 6) проведение дноуглубительных и других работ, связанных с изменением дна прилегающей морской акватории и берегов острова;
- 7) все виды лесопользования;
- 8) деятельность, ведущая к усилению фактора беспокойства охраняемых объектов животного мира, в том числе:
 - а) пролет вертолетов и иных летательных аппаратов ниже 300 м над островом, посадка вертолетов и стоянка вертолетов, за исключением случаев выполнения мероприятий по ликвидации и предупреждению чрезвычайных ситуаций, осуществления природоохранных мероприятий;
 - б) приближение на любых плавучих средствах к лежбищам и залежкам морских млекопитающих, местам гнездования морских колониальных птиц на расстоянии менее 100 м;
 - в) кормление диких животных и птиц;
- 9) все виды охоты и рыболовства, сбор яиц морских колониальных птиц, добыча морских млекопитающих, за исключением деятельности, указанной в пункте 1 части 20 настоящего Положения;
- 10) интродукция живых организмов;
- 11) деятельность, ведущая к нарушению правил пожарной безопасности в лесах, в том числе разведение огня, выжигание растительности, пускание палов;

12) накопление, размещение, захоронение, сжигание отходов производства и потребления;

13) сбор минералогических, палеонтологических и других геологических коллекционных материалов и образцов горных пород, за исключением случаев, предусмотренных пунктом 1 части 20 настоящего Положения;

14) порча и загрязнение земель, в том числе в результате складирования горюче-смазочных материалов, размещения радиоактивных, химических, взрывчатых, токсичных, отравляющих и ядовитых веществ;

15) деятельность, ведущая к загрязнению прилегающей акватории Берингова моря;

16) осуществление туризма вне специально оборудованных для этого мест и маршрутах;

17) размещение некапитальных строений и сооружений, а также палаточных лагерей, костровищ, иных мест отдыха вне специально оборудованных мест и без согласования с Учреждением;

18) уничтожение или повреждение аншлагов и других информационных знаков и указателей, нанесение на скалы информационных знаков и указателей, самовольных надписей.

20. На территории Памятника природы разрешаются следующие виды деятельности:

1) научно-исследовательская деятельность, направленная на изучение биологического и ландшафтного разнообразия, динамики и структуры природных комплексов и объектов, включая сбор зоологических, ботанических, минералогических и палеонтологических коллекций в порядке, установленном законодательством Российской Федерации;

2) осуществление государственного экологического мониторинга (государственного мониторинга окружающей среды);

3) проведение мероприятий, направленных на сохранение, восстановление и поддержание в равновесном состоянии островной экосистемы, в том числе мероприятий по сохранению и восстановлению ключевых мест обитаний (произрастания) объектов животного и растительного мира, нуждающихся в особых мерах охраны;

4) туризм (при условии соблюдения требований частей 15 и 19 настоящего Положения);

5) эколого-просветительская деятельность.

Приложение 2 к постановлению
Правительства Камчатского края
от 11.04.2024 № 170-П

Графическое описание
местоположения границ памятника природы регионального значения
«Остров Верхотурова» (далее – Памятник природы)

Раздел 1. Сведения о Памятнике природы

№ п/п	Характеристика Памятника природы	Описание характеристик
1	2	3
1.	Местоположение Памятника природы	Камчатский край, Олюторский муниципальный район
2.	Площадь объекта +/- величина погрешности определения площади (Р +/- Дельта Р)	7101345 +/- 23317 м ²
3.	Наименование и реквизиты нормативного правового акта о создании объекта	Решение Исполнительного комитета Камчатского областного Совета народных депутатов от 09.01.1981 № 9 «О памятниках природы на территории Камчатской области»

Раздел 2. Сведения о местоположении границ Памятника природы

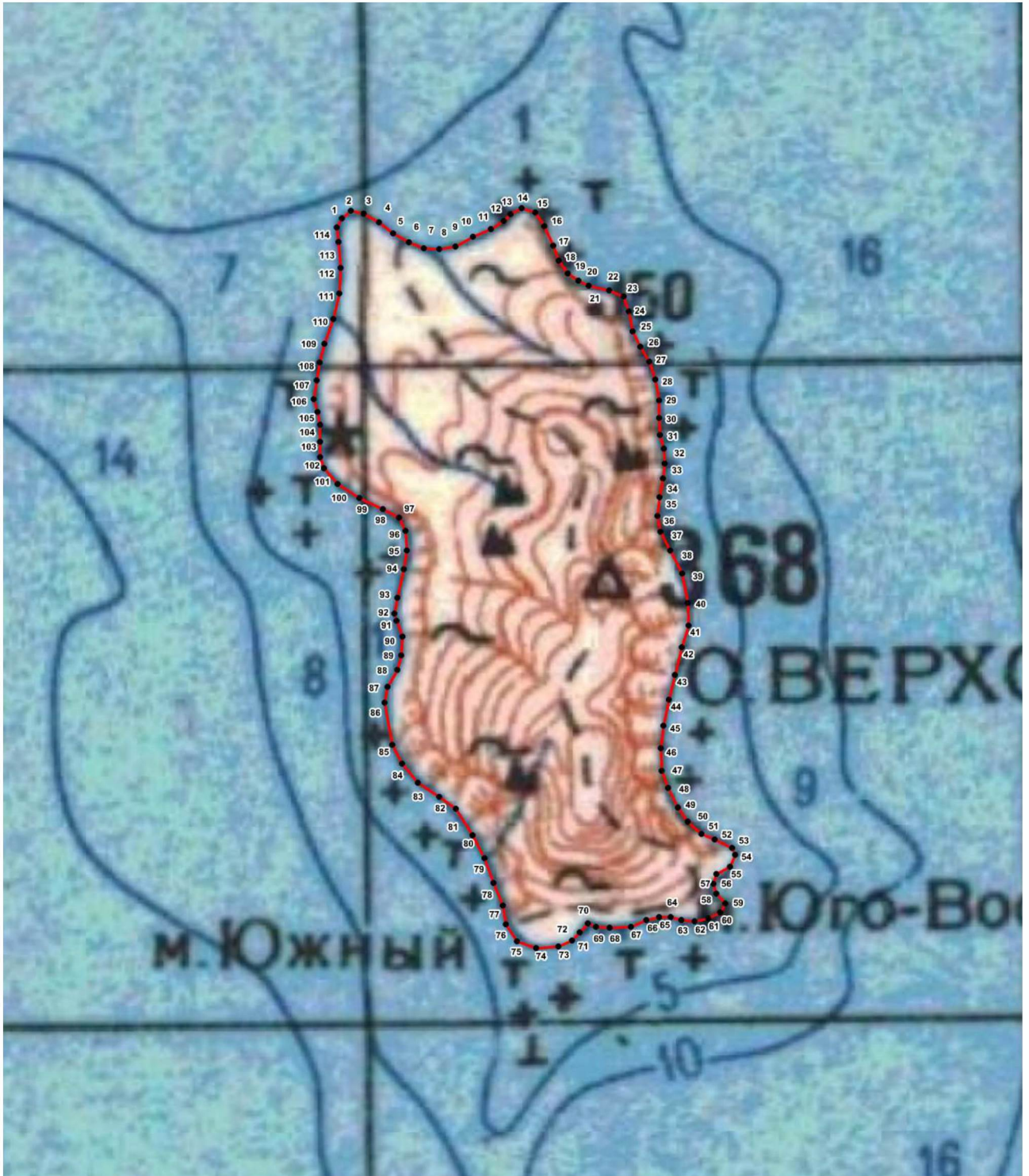
1. Система координат: МСК-82, WGS-84				
2. Сведения о характерных точках границ Памятника природы:				
Обозначение характерных точек границ	Координаты МСК-82		Координаты WGS-84	
	Х	У	Северная широта	Восточная долгота
1	2	3	4	5
1	1296244.49	2410051.99	59°37'43.0"	164°38'48.5"
2	1296290.09	2410106.54	59°37'44.5"	164°38'51.9"
3	1296272.14	2410184.01	59°37'43.9"	164°38'56.9"
4	1296222.37	2410275.27	59°37'42.3"	164°39'2.7"
5	1296154.32	2410362.01	59°37'40.1"	164°39'8.3"
6	1296100.00	2410457.81	59°37'38.3"	164°39'14.4"
7	1296063.83	2410548.98	59°37'37.1"	164°39'20.2"
8	1296059.63	2410640.13	59°37'36.9"	164°39'25.9"
9	1296073.51	2410740.30	59°37'37.4"	164°39'32.4"
10	1296132.97	2410844.92	59°37'39.3"	164°39'39.1"
11	1296178.75	2410954.08	59°37'40.8"	164°39'46.1"
12	1296229.11	2411031.40	59°37'42.4"	164°39'50.9"
13	1296270.12	2411072.24	59°37'43.8"	164°39'53.6"
14	1296306.75	2411140.46	59°37'44.9"	164°39'57.9"
15	1296279.70	2411222.53	59°37'44.1"	164°40'3.2"

1	2	3	4	5
16	1296197.99	2411277.45	59°37'41.4"	164°40'6.7"
17	1296079.84	2411332.48	59°37'37.6"	164°40'10.2"
18	1295988.92	2411364.65	59°37'34.6"	164°40'12.2"
19	1295911.78	2411419.56	59°37'32.1"	164°40'15.7"
20	1295866.41	2411483.47	59°37'30.8"	164°40'19.7"
21	1295834.85	2411547.34	59°37'29.6"	164°40'23.8"
22	1295807.83	2411670.44	59°37'28.8"	164°40'31.7"
23	1295771.79	2411757.12	59°37'27.6"	164°40'37.2"
24	1295680.87	2411789.29	59°37'24.6"	164°40'39.2"
25	1295558.06	2411812.43	59°37'20.7"	164°40'40.7"
26	1295467.19	2411858.32	59°37'17.7"	164°40'43.6"
27	1295376.46	2411913.23	59°37'14.8"	164°40'47.1"
28	1295267.29	2411950.04	59°37'11.3"	164°40'49.4"
29	1295140.02	2411973.25	59°37'7.2"	164°40'50.9"
30	1295035.41	2411973.59	59°37'3.8"	164°40'50.8"
31	1294930.71	2411978.50	59°37'0.4"	164°40'51.1"
32	1294848.90	2412001.52	59°36'57.7"	164°40'52.6"
33	1294757.89	2412006.38	59°36'54.8"	164°40'52.9"
34	1294666.96	2411997.59	59°36'51.9"	164°40'52.3"
35	1294553.03	2411975.15	59°36'48.2"	164°40'50.9"
36	1294439.24	2411961.85	59°36'44.5"	164°40'49.9"
37	1294343.71	2411980.40	59°36'41.4"	164°40'51.2"
38	1294230.16	2412039.98	59°36'37.7"	164°40'54.9"
39	1294089.36	2412113.39	59°36'33.2"	164°40'59.6"
40	1293911.99	2412145.86	59°36'27.5"	164°41'1.6"
41	1293775.54	2412150.88	59°36'23.0"	164°41'1.9"
42	1293643.50	2412110.27	59°36'18.8"	164°40'59.3"
43	1293475.04	2412069.76	59°36'13.3"	164°40'56.7"
44	1293324.74	2412033.83	59°36'8.5"	164°40'54.4"
45	1293165.42	2411997.86	59°36'3.3"	164°40'52.0"
46	1293028.80	2411984.64	59°35'58.9"	164°40'51.2"
47	1292892.34	2411989.60	59°35'54.5"	164°40'51.4"
48	1292787.85	2412026.42	59°35'51.1"	164°40'53.8"
49	1292669.73	2412086.10	59°35'47.3"	164°40'57.5"
50	1292583.47	2412145.63	59°35'44.5"	164°41'1.3"
51	1292510.88	2412227.93	59°35'42.2"	164°41'6.6"
52	1292474.83	2412310.12	59°35'40.9"	164°41'11.8"
53	1292425.05	2412415.18	59°35'39.4"	164°41'18.5"
54	1292384.22	2412433.56	59°35'38.1"	164°41'19.6"
55	1292311.26	2412401.89	59°35'35.7"	164°41'17.6"
56	1292265.54	2412319.96	59°35'34.2"	164°41'12.4"
57	1292206.31	2412301.91	59°35'32.3"	164°41'11.2"
58	1292147.22	2412320.36	59°35'30.4"	164°41'12.4"
59	1292088.25	2412375.29	59°35'28.5"	164°41'15.9"

1	2	3	4	5
60	1292033.56	2412343.50	59°35'26.7"	164°41'13.8"
61	1291996.88	2412270.69	59°35'25.6"	164°41'9.2"
62	1291978.46	2412188.68	59°35'24.9"	164°41'3.9"
63	1291987.32	2412106.57	59°35'25.3"	164°40'58.7"
64	1292005.27	2412042.62	59°35'25.8"	164°40'54.6"
65	1292005.05	2411974.21	59°35'25.8"	164°40'50.8"
66	1291986.65	2411896.77	59°35'25.3"	164°40'45.3"
67	1291945.34	2411801.15	59°35'23.9"	164°40'39.2"
68	1291940.37	2411673.44	59°35'23.8"	164°40'31.1"
69	1291944.68	2411591.35	59°35'23.9"	164°40'25.9"
70	1291967.25	2411541.12	59°35'24.7"	164°40'22.7"
71	1291912.51	2411491.13	59°35'22.9"	164°40'19.5"
72	1291862.46	2411445.70	59°35'21.3"	164°40'16.6"
73	1291825.77	2411363.72	59°35'20.1"	164°40'11.3"
74	1291816.22	2411226.93	59°35'19.8"	164°40'2.6"
75	1291856.88	2411112.81	59°35'21.1"	164°39'55.4"
76	1291961.28	2411044.09	59°35'24.5"	164°39'50.9"
77	1292074.98	2411025.51	59°35'28.2"	164°39'49.8"
78	1292211.29	2410970.37	59°35'32.6"	164°39'46.3"
79	1292361.30	2410915.19	59°35'37.5"	164°39'42.9"
80	1292502.12	2410841.87	59°35'42.0"	164°39'38.2"
81	1292661.03	2410741.09	59°35'47.2"	164°39'31.8"
82	1292733.60	2410640.58	59°35'49.5"	164°39'25.4"
83	1292819.69	2410512.64	59°35'52.3"	164°39'17.3"
84	1292937.73	2410416.58	59°35'56.1"	164°39'11.2"
85	1293051.30	2410356.96	59°35'59.8"	164°39'7.4"
86	1293305.96	2410310.69	59°36'8.0"	164°39'4.5"
87	1293401.49	2410328.66	59°36'11.1"	164°39'5.7"
88	1293506.37	2410387.60	59°36'14.5"	164°39'9.4"
89	1293592.78	2410410.17	59°36'17.3"	164°39'10.9"
90	1293706.65	2410419.00	59°36'20.9"	164°39'11.5"
91	1293802.04	2410382.26	59°36'24.1"	164°39'9.1"
92	1293847.55	2410368.46	59°36'25.5"	164°39'8.3"
93	1293943.09	2410386.37	59°36'28.6"	164°39'9.4"
94	1294116.10	2410426.94	59°36'34.2"	164°39'12.0"
95	1294229.90	2410444.85	59°36'37.9"	164°39'13.2"
96	1294348.18	2410435.43	59°36'41.7"	164°39'12.6"
97	1294429.96	2410398.73	59°36'44.4"	164°39'10.3"
98	1294479.70	2410298.34	59°36'45.9"	164°39'3.9"
99	1294547.71	2410156.85	59°36'48.2"	164°38'54.9"
100	1294633.69	2410024.47	59°36'50.9"	164°38'46.5"
101	1294729.06	2409942.19	59°36'54.1"	164°38'41.2"
102	1294797.29	2409919.21	59°36'56.3"	164°38'39.8"
103	1294888.31	2409918.96	59°36'59.2"	164°38'39.8"

1	2	3	4	5
104	1294992.92	2409918.68	59°37'2.6"	164°38'39.8"
105	1295070.20	2409904.81	59°37'5.1"	164°38'38.9"
106	1295147.45	2409881.81	59°37'7.6"	164°38'37.5"
107	1295261.25	2409899.73	59°37'11.3"	164°38'38.6"
108	1295370.58	2409917.67	59°37'14.8"	164°38'39.8"
109	1295484.40	2409944.74	59°37'18.5"	164°38'41.5"
110	1295634.62	2409998.96	59°37'23.3"	164°38'45.0"
111	1295789.45	2410035.00	59°37'28.4"	164°38'47.3"
112	1295944.22	2410043.72	59°37'33.3"	164°38'47.9"
113	1296103.39	2410029.58	59°37'38.5"	164°38'47.1"
114	1296189.81	2410020.26	59°37'41.5"	164°38'46.5"
1	1296244.49	2410051.99	59°37'43.0"	164°38'48.5"

Раздел 3. Карта-схема границ Памятника природы



Используемые условные знаки и обозначения:

Масштаб 1:50000

- - границы особо охраняемой природной территории
- 1 - обозначение характерной точки

Раздел 4. Схема местоположения Памятника природы

