



**КОЛЛЕГИЯ  
АДМИНИСТРАЦИИ КЕМЕРОВСКОЙ ОБЛАСТИ**

**ПОСТАНОВЛЕНИЕ**

от « 5 » ИЮНЯ 2017 г. № 270  
г. Кемерово

**Об утверждении генерального плана  
пгт Шерегеш Шерегешского городского поселения**

В соответствии со статьей 24 Градостроительного кодекса Российской Федерации, подпунктом 1 пункта 1 статьи 2 Закона Кемеровской области от 28.12.2016 № 102-ОЗ «О перераспределении отдельных полномочий в области градостроительной деятельности между органами местного самоуправления Шерегешского городского поселения и органами государственной власти Кемеровской области», с учетом протокола публичных слушаний по проекту генерального плана пгт Шерегеш Шерегешского городского поселения и заключения о результатах таких публичных слушаний Коллегия Администрации Кемеровской области **п о с т а н о в л я е т :**

1. Утвердить прилагаемый генеральный план пгт Шерегеш Шерегешского городского поселения.
2. Настоящее постановление подлежит опубликованию на сайте «Электронный бюллетень Коллегии Администрации Кемеровской области».
3. Контроль за исполнением настоящего постановления возложить на начальника главного управления архитектуры и градостроительства Кемеровской области Н.Н. Маркова.

И.о. Губернатора  
Кемеровской области



В.Н. Чернов

УТВЕРЖДЕН  
постановлением Коллегии  
Администрации Кемеровской области  
от 5 июня 2017 г. № 270

**ГЕНЕРАЛЬНЫЙ ПЛАН ПГТ ШЕРЕГЕШ  
ШЕРЕГЕШСКОГО ГОРОДСКОГО ПОСЕЛЕНИЯ**

## Часть 1. Планировочная организация и функциональное зонирование.

### 1.1. Функциональное зонирование территории

На территории населенного пункта в существующих и проектных границах установлены следующие виды укрупненных функциональных зон:

- жилая зона;
- общественно-деловая зона;
- зона сельскохозяйственного использования;
- зона производственного и коммунально-складского назначения;
- зона инженерной и транспортной инфраструктур;
- зона рекреационного назначения;
- зона специального назначения;
- зона общего пользования территорией;
- зона отсутствия хозяйственной деятельности.

Таблица 1

#### Параметры развития функциональных зон

№ п/п	Целевое назначение функциональной зоны	Мероприятие территориального планирования	Параметры развития			
			Площадь зоны, га			коэффициент застройки*, процентов, не более
			2020 год	2035 год	перспектива	
1	2	3	4	5	6	7
<b>1. Жилая зона</b>						
1.1	Застройка малоэтажными жилыми домами индивидуальной жилой застройки высотой не выше трех надземных этажей	Новое строительство	15,85	12,75	-	60
1.2	Застройка малоэтажными жилыми, дачными и садовыми жилыми домами высотой не выше трёх надземных этажей	Реорганизация зоны индивидуальной жилой застройки под застройку дачными и садовыми домами сезонного проживания	60,18	3,86	-	30

1	2	3	4	5	6	7
1.3	Застройка малоэтажными многоквартирными жилыми домами высотой не выше четырех надземных этажей	Новое строительство, модернизация и реконструкция	11,01	54,46	20,08	50
<b>2. Общественно-деловая зона</b>						
2.1	Размещение объектов административного, делового, общественного и социально-бытового назначения	Новое строительство	5,05	9,79	-	30-50
2.2	Размещение объектов учебно-образовательного, спортивного и научно-исследовательского назначения	Новое строительство образовательных, дошкольных учреждений. Строительство спорткомплекса	6,96	3,03	-	30-50
<b>3. Зона производственного и коммунально-складского назначения</b>						
	Размещение производственно-коммунальных объектов V класса вредности, а также объектов, для эксплуатации которых не предусматривается установление охранных и санитарно-защитных зон	Новое строительство пожарного депо, складских помещений	1,51	-	-	-
<b>4. Зона транспортной инфраструктуры</b>						
4.1	Размещение объектов транспортной инфраструктуры (за исключением индивидуального транспорта), охранных и санитарно-защитных зон	Новое строительство автодороги в зону СТК. Перестройка технологической дороги. Новое строительство автодороги. Новое строительство обводной автодороги для движения грузовых транспортных средств	14,76	12,51	-	-

1	2	3	4	5	6	7
4.2	Размещение объектов индивидуального транспорта	Новое строительство	3,78	2,87	-	80
4.3	Размещение объектов железнодорожного транспорта	Новое строительство железнодорожного вокзала	-	1,13	-	50
<b>5. Зона инженерной инфраструктуры</b>						
	Размещение объектов инженерной инфраструктуры	Новое строительство ПС -35/6 кВ «Ключевая»	2,30	-	-	70
<b>6. Зона рекреационного назначения</b>						
	Для размещения объектов рекреационного назначения и отдыха	Новое строительство. Благоустройство	429,87	57,91	0,89	-
<b>7. Зона специального назначения</b>						
	Размещение скотомогильников, отстойников, полей фильтрации и полей ассенизации	Строительство очистных сооружений	3,50	-	-	70
<b>8. Территория общего пользования</b>						
	Территория общего пользования	Новое строительство элементов улично-дорожной сети населенного пункта, инженерных коридоров	71,89	13,51	-	-

\* Коэффициент застройки и иные параметры разрешенного строительства устанавливаются правилами землепользования и застройки поселения. В данной графе указаны рекомендуемые значения.

## 1.2. Зоны с особыми условиями использования территорий

При проектировании планируемых границ функциональных зон и размещении объектов капитального строительства учитывались следующие зоны с особыми условиями использования территорий (планировочные ограничения) и объекты:

ограничение использования объектов недвижимости на территориях зон санитарной охраны источников питьевого водоснабжения;

ограничение использования объектов недвижимости на территориях береговой линии и водоохраных зон;

ограничение использования объектов недвижимости на территории прибрежно-защитной полосы;

ограничение использования объектов недвижимости на территориях санитарно-защитных зон;

ограничение использования объектов недвижимости на территориях, подверженных риску возникновения ЧС природного характера в зоне

горного отвода;

ограничение использования объектов недвижимости на территориях охранных зон объектов и сетей инженерной инфраструктуры.

### Санитарно-защитные зоны

Генеральным планом приняты следующие ориентировочные планировочные ограничения техногенного характера в соответствии с СанПиН 2.2.1/2.1.1.1200-03.

Таблица 2

№ п/п	Наименование объекта	Класс вредности	Размер СЗЗ, м
Существующие			
1	АЗС (2 колонки)	V	50
2	Кладбище (закрытое)	V	50
3	Пилорама	IV	100
4	Столярная мастерская	IV	100
5	Угольный склад	II	500
6	Бетонный завод	III	300
7	Пилорама	IV	100
8	АЗС (9 колонок)	IV	100
9	Центральный материальный склад	V	50
10	Пилорама	IV	100
11	Фруктохранилище	V	50
12	Бетонно-растворный узел	IV	100
13	Склад песка	V	50
14	АЗС (3 колонки)	V	50
15	АЗС	V	50
16	АЗС	V	50
17	Склад взрывчатых веществ	I	1000
18	Деревообрабатывающее предприятие	III	300
19	Кладбище (под закрытие)	V	50
20	Кладбище	IV	100
21	Склад доломита	III	300
Проектные			
22	Автовокзал	III	300

### Часть 2. Координатное описание границ населенного пункта

Проектные границы населенного пункта пгт Шерегеш установлены в целях реализации первоочередных мероприятий по строительству туристических объектов, а также в целях перспективного развития рекреационного потенциала спортивно-туристического комплекса.

Координаты поворотных точек проектных границ населенного пункта пгт Шерегеш установлены в системе координат МСК-42 (зона 2).

Координаты характерных точек границы  
населенного пункта пгт Шерегеш

Номер характерной точки проектной границы	Координаты, м	
	X	Y
1	2	3
<b>Контур 1</b>		
1	352881.57	2263138.44
2	352890.12	2263117.75
3	352913.6	2263063.87
4	352929.29	2263026.55
5	352933.95	2263007.52
6	352945.65	2262997.9
7	352954.57	2262980.28
8	352956.22	2262974.72
9	352956.66	2262970.03
10	352974.69	2262937.45
11	352983.96	2262920.7
12	352995.41	2262902.16
13	352998.45	2262878.13
14	353004.47	2262859.99
15	353020.62	2262820.54
16	353055.03	2262747.34
17	353066.08	2262724.19
18	353082.81	2262681.1
19	353096.75	2262661.19
20	353100.27	2262632.37
21	353104.31	2262620.55
22	353116.75	2262584.2
23	353136.22	2262531.7
24	353151.26	2262480.07
25	353165.32	2262437.93
26	353185.98	2262383.93
27	353188.71	2262376.83
28	353196.67	2262344.6
29	353200.98	2262318.7
30	353207.78	2262316.97
31	353212.99	2262290.51
32	353225.18	2262235.61
33	353239.72	2262168.65
34	353245.91	2262150.98
35	353263.42	2262121.56
36	353267.82	2262095.27
37	353278.77	2262058.43
38	353290.63	2262020.45
39	353297.71	2261987.61

<b>1</b>	<b>2</b>	<b>3</b>
40	353302.96	2261966.75
41	353313.99	2261939.84
42	353323.82	2261915.24
43	353331.83	2261879.77
44	353342.67	2261849.37
45	353350.29	2261819.45
46	353361.53	2261782.05
47	353374.91	2261740.59
48	353377.47	2261720.57
49	353389.38	2261698.34
50	353407.03	2261629.84
51	353420.74	2261572.33
52	353440.65	2261526.04
53	353456.7	2261473.08
54	353465.62	2261450.49
55	353481.66	2261421.92
56	353502.83	2261384.13
57	353519.74	2261351.59
58	353530.08	2261344.51
59	353551.62	2261331.81
60	353561.67	2261325.31
61	353599.05	2261283.51
62	353619.91	2261257.67
63	353659.5	2261235.41
64	353697.07	2261215.43
65	353715.37	2261205
66	353733.79	2261188.16
67	353783.11	2261164.33
68	353834.5	2261139.07
69	353858.67	2261121.33
70	353859.93	2261115.52
71	353863.01	2261112.91
72	353879.22	2261105.01
73	353878.4	2261104.54
74	353879.12	2261100.85
75	353880.76	2261097.81
76	353884.05	2261093.21
77	353887.28	2261092.01
78	353894.87	2261091.41
79	353898.06	2261090.61
80	353902.29	2261093.48
81	353903.54	2261099.15
82	353904.55	2261097.3
83	353909.18	2261091.17
84	353909.78	2261081.98



<b>1</b>	<b>2</b>	<b>3</b>
85	353918.31	2261071.53
86	353921.92	2261070.06
87	353925.85	2261072.14
88	353929.37	2261073.23
89	353931.84	2261071.99
90	353934.97	2261066.85
91	353934.08	2261063.89
92	353932.57	2261061.76
93	353932.75	2261059.86
94	353934.85	2261056.78
95	353938.22	2261054.18
96	353947.87	2261043.9
97	353947.67	2261036.49
98	353948.29	2261000.89
99	353948.26	2261000.85
100	353923.54	2260997.03
101	353907.76	2261000.86
102	353888.57	2261010.36
103	353872.57	2261024.95
104	353860.4	2261051.16
105	353851.97	2261061.74
106	353837.76	2261068.9
107	353815.24	2261078.36
108	353713.59	2261115.97
109	353631.83	2261150.71
110	353580.14	2261171.11
111	353522.85	2261182.4
112	353502.96	2261183.63
113	353482.39	2261177.41
114	353460.41	2261161.25
115	353436.95	2261135.13
116	353399.82	2261091.36
117	353368.97	2261061.76
118	353341.24	2261043.06
119	353323.99	2261038.54
120	353304.14	2261038.15
121	353273.36	2261046.62
122	353254.07	2261046.22
123	353250.21	2261046.15
124	353233.79	2261040.01
125	353216.09	2261018.14
126	353194.63	2260974.69
127	353179.18	2260949.58
128	353152.67	2260923.38
129	353123.37	2260900.48

<b>1</b>	<b>2</b>	<b>3</b>
130	353092.33	2260882.5
131	353007.1	2260844.34
132	352961.35	2260816.96
133	352898.67	2260766.06
134	352857.96	2260737.08
135	352811.29	2260712.98
136	352785.04	2260703.38
137	352735.53	2260697.37
138	352685.95	2260694.71
139	352627.38	2260687.76
140	352583.83	2260675.27
141	352538.86	2260648.7
142	352483.07	2260627.7
143	352447.77	2260615.41
144	352408.3	2260603.87
145	352384.46	2260600.08
146	352362.83	2260604.59
147	352348.63	2260609.25
148	352335.49	2260605.68
149	352320.85	2260595.48
150	352296.58	2260566.83
151	352282.74	2260556.65
152	352273.66	2260555.61
153	352252.9	2260560.99
154	352228.75	2260567.96
155	352208.11	2260567.53
156	352193.34	2260560.63
157	352177.1	2260545.39
158	352160.2	2260523.54
159	352152.02	2260519.27
160	352137.12	2260519.76
161	352113.04	2260525.88
162	352095.68	2260523.86
163	352072.53	2260506.04
164	352054.24	2260488.34
165	352029.06	2260465.45
166	352017.04	2260446.2
167	352014.78	2260437.06
168	352016.71	2260423.04
169	352022.59	2260417.37
170	352050.87	2260411.33
171	352060.06	2260406.58
172	352062.82	2260393.38
173	352060.53	2260383.44
174	352033.63	2260361.58

<b>1</b>	<b>2</b>	<b>3</b>
175	352006.68	2260346.78
176	351993.53	2260345.65
177	351980.13	2260351.18
178	351972.55	2260357.62
179	351968.95	2260371.61
180	351967.06	2260385.61
181	351959.46	2260392.92
182	351944.53	2260392.63
183	351899.53	2260371.84
184	351875.92	2260361.62
185	351850.28	2260354.34
186	351843.77	2260345.89
187	351834.24	2260327.51
188	351821.92	2260323.15
189	351807.9	2260322.01
190	351777.28	2260322.23
191	351754.14	2260321.76
192	351730.32	2260312.18
193	351700.15	2260294.15
194	351660.72	2260278.5
195	351594.29	2260251.49
196	351560.03	2260230.12
197	351543.78	2260216.54
198	351539.02	2260205.71
199	351537.64	2260192.46
200	351544.63	2260172.76
201	351560.05	2260148.27
202	351556.2	2260133.28
203	351548.95	2260124.9
204	351538.23	2260122.16
205	351506.08	2260116.56
206	351494.67	2260109.72
207	351486.7	2260096.3
208	351481.15	2260083.8
209	351469.65	2260078.61
210	351460.61	2260075.92
211	351430.03	2260075.29
212	351412	2260068.32
213	351390.11	2260048.04
214	351374.55	2260038.61
215	351349.01	2260033.14
216	351315.28	2260024.15
217	351301.55	2260010.67
218	351287.32	2259992.16
219	351274.36	2259971.3

<b>1</b>	<b>2</b>	<b>3</b>
220	351254.63	2259918.75
221	351234.16	2259867.86
222	351202.15	2259814.29
223	351174.06	2259774.02
224	351157.33	2259741.42
225	351144.16	2259698.14
226	351120.42	2259648.05
227	351093.91	2259607.01
228	351076.08	2259581.35
229	351055.2	2259618.4
230	350677.95	2260398.82
231	350698.22	2260419.38
232	350728.33	2260429.66
233	350743.03	2260472.02
234	350768.44	2260501.79
235	350829.81	2260581.34
236	350847.64	2260595.4
237	350879.86	2260633.31
238	350925.04	2260700.53
239	350973.22	2260773.37
240	350992.14	2260812.64
241	351012.76	2260840.54
242	351036.97	2260882.73
243	351054.33	2260919.12
244	351060.29	2260949.38
245	351069.63	2260964.11
246	351092.72	2260973.93
247	351097.79	2261005.78
248	351113.23	2261051.06
249	351133.49	2261080.9
250	351150.49	2261094.43
251	351154.76	2261100.03
252	351198.5	2261157.44
253	351281.57	2261263.39
254	351299.08	2261297.93
255	351312.84	2261334.18
256	351326.82	2261340.91
257	351315.87	2261366.3
258	351370.26	2261449.41
259	351413.96	2261519.8
260	351442.45	2261572.93
261	351455.73	2261587.08
262	351465.25	2261592.05
263	351510.83	2261573.11
264	351526.34	2261557.73

<b>1</b>	<b>2</b>	<b>3</b>
265	351546.44	2261568.19
266	351532.69	2261585.5
267	351519.24	2261604.28
268	351514.46	2261622.59
269	351509.47	2261655.78
270	351501.59	2261696.85
271	351499.42	2261754.61
272	351509.62	2261778.07
273	351515.81	2261802.82
274	351548.5	2261865.04
275	351561.24	2261908.4
276	351600.71	2261951.94
277	351614.62	2261974.33
278	351648.87	2262030.21
279	351677.75	2262071.62
280	351708.94	2262117.97
281	351758.33	2262192.07
282	351770.83	2262212.45
283	351815.26	2262285.44
284	351820.42	2262298.8
285	351852.38	2262329.69
286	351863.79	2262341.16
287	351925.14	2262408.3
288	351951.04	2262442.13
289	351972.18	2262421.66
290	352039.53	2262443.64
291	352047.51	2262480.31
292	352069.54	2262521.4
293	352091.7	2262535.47
294	352116.4	2262552.1
295	352143.6	2262583.21
296	352158.53	2262605.12
297	352210.21	2262641.51
298	352252.11	2262682.87
299	352268.72	2262699.55
300	352275.18	2262701.5
301	352288.65	2262709.39
302	352316.79	2262735.81
303	352457.08	2262828.76
304	352489.56	2262862.51
305	352533.03	2262882.84
306	352600.97	2262938.7
307	352680.3	2263002.81
308	352720.71	2263027.36
309	352755.27	2263049.74

<b>1</b>	<b>2</b>	<b>3</b>
310	352852.47	2263115.52
311	352850.43	2263118.34
312	352881.57	2263138.44
<b>Контур 2</b>		
313	351996.27	2270323
314	352016.84	2270303.94
315	352022.29	2270288.99
316	352028.73	2270278.83
317	352041.62	2270277.62
318	352051.55	2270276.35
319	352062.26	2270291.28
320	352076.78	2270298.92
321	352098.85	2270297.17
322	352115.07	2270293.08
323	352126.32	2270281.2
324	352135.59	2270259.33
325	352135.6	2270240.96
326	352124.31	2270217.94
327	352118.12	2270197.61
328	352127.49	2270196.82
329	352233.46	2270142.91
330	352256.72	2270156.71
331	352278.22	2270163.63
332	352307.74	2270168.43
333	352327.9	2270167.33
334	352348.12	2270162.83
335	352374.14	2270153.48
336	352392.16	2270145.5
337	352395.8	2270134.56
338	352407.29	2270129.85
339	352417.4	2270118.66
340	352423.71	2270107.39
341	352432.9	2270103.41
342	352443.18	2270102.48
343	352452.81	2270095.84
344	352459.52	2270084.19
345	352467.55	2270063.08
346	352481.46	2270051.58
347	352501.38	2270043.25
348	352512.57	2270034.75
349	352534.86	2270021.91
350	352556.85	2270006.03
351	352551.01	2269994.5
352	352546.83	2269976.16
353	352551.77	2269958.02

1	2	3
354	352553.58	2269943.61
355	352559.88	2269933.1
356	352566.7	2269933.62
357	352584.64	2269947.69
358	352602.55	2269962.9
359	352615.66	2269966.47
360	352620.83	2269986.1
361	352633.64	2270025.44
362	352652.87	2270053.43
363	352675.3	2270077.16
364	352703.57	2270087.98
365	352738.49	2270106.7
366	352755.13	2270110.77
367	352773.66	2270112.41
368	352788.78	2270116.14
369	352805.24	2270113.38
370	352818.35	2270108.08
371	352834.9	2270095.03
372	352801.98	2270161.24
373	352795.38	2270179.1
374	352794.79	2270190.48
375	352804.26	2270193.98
376	352821.03	2270181.09
377	352837.6	2270160.86
378	352853.76	2270142.08
379	352879.41	2270127.17
380	352893.16	2270118.63
381	352929.92	2270080.06
382	352942.3	2270066.72
383	352953.35	2270046.73
384	352975.46	2270044.43
385	352981.77	2270038.68
386	353005.57	2270025.85
387	353034.51	2270019.33
388	353052.74	2270021.26
389	353083.06	2270031.22
390	353099.2	2270015.06
391	353052.63	2269906.2
392	353006.16	2269893.17
393	352973.43	2269888.76
394	352962.88	2269889.46
395	352961.13	2269883.84
396	352968.36	2269878.74
397	352984.81	2269877.22
398	352991.13	2269870.85

<b>1</b>	<b>2</b>	<b>3</b>
399	352991	2269862.78
400	352993.85	2269859.44
401	352999.41	2269860.47
402	353002.98	2269852.5
403	353011.69	2269835.31
404	353013.91	2269816.4
405	352985.38	2269749.84
406	352958.95	2269720.11
407	352947	2269714.28
408	352939.21	2269716.91
409	352938.16	2269722.79
410	352941.91	2269735.88
411	352919.17	2269742.22
412	352872.6	2269762.63
413	352777.46	2269759.49
414	352834.08	2269731.74
415	352819.96	2269680.24
416	352815.03	2269662.22
417	352913.9	2269583.81
418	352941.13	2269591.44
419	352971.75	2269576.99
420	352978.26	2269560.79
421	353028.63	2269524.13
422	353037.73	2269512.73
423	353064.42	2269523.1
424	353076.84	2269509.37
425	353066.56	2269488.91
426	353082	2269465.42
427	353106.33	2269447.52
428	353123.04	2269427.02
429	353131.1	2269369.11
430	353150.83	2269358.46
431	353159.26	2269353.96
432	353151.15	2269338.77
433	353146.96	2269324.69
434	353147.65	2269312.49
435	353152.83	2269301.03
436	353139.34	2269284.75
437	353106.24	2269245.19
438	353090.02	2269225.01
439	353077.34	2269213.46
440	353057.85	2269204.84
441	353050.22	2269202.24
442	353054.81	2269198.31
443	353062.76	2269196.49



1	2	3
444	353100.34	2269204.98
445	353114.07	2269208.45
446	353142.22	2269216.69
447	353142.71	2269216.77
448	353142.78	2269216.77
449	353167.82	2269216.94
450	353184.29	2269217.46
451	353234.11	2269222.45
452	353236.74	2269225.08
453	353227.8	2269262.63
454	353223.65	2269281.3
455	353246.79	2269287.85
456	353260.83	2269289.04
457	353270.45	2269295.47
458	353289.52	2269320.01
459	353303.88	2269324.36
460	353332.92	2269323.6
461	353347.03	2269327.86
462	353398.17	2269328.85
463	353555.5	2269311.44
464	353638.04	2269281.89
465	353675.29	2269328.02
466	353718.22	2269411.52
467	353792.76	2269371.49
468	353805.07	2269387.2
469	353812.82	2269395.97
470	353820.36	2269388.29
471	353844.92	2269363.24
472	353793	2269305.81
473	353749	2269280.53
474	353714.27	2269250.21
475	353719.59	2269247.03
476	353737.69	2269235.38
477	353746.52	2269215.73
478	353771.95	2269160.51
479	353796.43	2269142.88
480	353810.68	2269131.89
481	353839.29	2269109.55
482	353862.35	2269091.01
483	353896.67	2269093.03
484	353942.13	2269057.09
485	354016.05	2269002.68
486	354035.11	2268974.7
487	354052.89	2268943.42
488	354027.53	2268902.78

<b>1</b>	<b>2</b>	<b>3</b>
489	354078.73	2268900.16
490	354101.89	2268907.64
491	354119.01	2268903.47
492	354134.87	2268907.24
493	354143.61	2268920.49
494	354190.51	2268900.7
495	354178.15	2268843.97
496	354171.2	2268814.9
497	354155.77	2268795.28
498	354128.99	2268793.36
499	354070.4	2268821.96
500	354033.98	2268845.36
501	353986.77	2268845.92
502	353972.31	2268840.34
503	353955.68	2268799.39
504	353949.87	2268779.59
505	353937.34	2268748.12
506	353935.74	2268724.17
507	353957.72	2268720.79
508	353958.2	2268680.61
509	353940.19	2268680.28
510	353940.59	2268654.15
511	353965.13	2268653.97
512	353974.29	2268654.33
513	353979.44	2268660.16
514	353987.83	2268684.03
515	354003.26	2268706.72
516	354016.02	2268716.57
517	354039.76	2268726.8
518	354049.86	2268725.04
519	354073.41	2268717.55
520	354084.75	2268709.99
521	354099.43	2268707.03
522	354195.83	2268719.55
523	354215.07	2268716.58
524	354232.56	2268710.25
525	354244.07	2268706.19
526	354266.87	2268694.64
527	354264.59	2268688.78
528	354234.66	2268585.99
529	354229.16	2268582.33
530	354223.43	2268581.23
531	354213.04	2268579.06
532	354207.52	2268578.81
533	354205.19	2268579

1	2	3
534	354206.8	2268574.16
535	354210.31	2268563.62
536	354210.69	2268555.88
537	354210.86	2268555.67
538	354218.47	2268544.42
539	354225.23	2268538.55
540	354233.05	2268534.7
541	354245.73	2268530.57
542	354245.95	2268530.47
543	354246.07	2268530.41
544	354255.67	2268524.31
545	354256.01	2268524
546	354263.5	2268514.91
547	354263.61	2268514.78
548	354274.28	2268498.34
549	354286.23	2268483.83
550	354286.33	2268483.68
551	354286.38	2268483.6
552	354293.69	2268470.48
553	354293.71	2268470.44
554	354301.23	2268455.83
555	354301.31	2268455.65
556	354305.85	2268443.15
557	354305.93	2268442.84
558	354307.71	2268429.69
559	354307.72	2268429.55
560	354307.72	2268429.36
561	354306.54	2268414.9
562	354306.5	2268414.71
563	354303.64	2268401.41
564	354302.08	2268380.9
565	354300.92	2268363.27
566	354300.91	2268363.16
567	354299.49	2268352.75
568	354299.44	2268352.52
569	354297.16	2268344.86
570	354300.93	2268336.14
571	354343.43	2268345.44
572	354345.88	2268364.53
573	354353.13	2268420.81
574	354355.2	2268436.83
575	354356.53	2268447.2
576	354340.71	2268488.38
577	354369.21	2268499.74
578	354369.21	2268499.75

1	2	3
579	354537.79	2268498.31
580	354612.23	2268497.67
581	354701.4	2268496.91
582	354754.59	2268496.46
583	354838.65	2268495.74
584	354859.86	2268495.56
585	354983.86	2268494.49
586	354999.35	2268494.37
587	355164.98	2268492.95
588	355249.33	2268492.23
589	355312.24	2268491.7
590	355337.71	2268565.57
591	355345.62	2268588.54
592	355348.47	2268596.82
593	355348.7	2268598.45
594	355352.65	2268627.66
595	355359.29	2268676.6
596	355357.7	2268699.73
597	355356.5	2268717.23
598	355356.11	2268723.01
599	355348.59	2268832.96
600	355342.93	2268846.75
601	355341.26	2268850.82
602	355301.55	2268947.57
603	355282.35	2268993.54
604	355276.77	2269006.91
605	355276.26	2269008.13
606	355272.32	2269017.57
607	355267.59	2269028.89
608	355267.55	2269029.48
609	355266.85	2269039.23
610	355264.03	2269078.53
611	355283.1	2269121.17
612	355320.85	2269158
613	355339.14	2269173.46
614	355340.42	2269174.55
615	355345.07	2269176.67
616	355394.57	2269199.26
617	355612.78	2269224.82
618	355714.61	2269229.4
619	355754.47	2269224.01
620	355820.86	2269198.02
621	356032.74	2269107.88
622	356052.64	2269105.85
623	356311.84	2269132.24

1	2	3
624	356437.07	2269149.7
625	356470.44	2269155.78
626	356471.04	2269154.56
627	356933.02	2268239.47
628	356933.65	2268239.49
629	356933.67	2268238.18
630	357097.48	2267913.72
631	357391.47	2267391.69
632	357552.53	2267105.68
633	357994.11	2266321.55
634	357679.27	2266173.98
635	357309.23	2266002.71
636	357237.16	2265969.15
637	357231.02	2265966.24
638	357230.39	2265965.95
639	357211.94	2265957.37
640	357004.84	2265860.99
641	357002.56	2265859.93
642	356945.69	2265833.46
643	356907.25	2265815.56
644	356896.88	2265810.74
645	356885.96	2265805.65
646	356861.88	2265794.44
647	356843.15	2265784.64
648	356843.77	2265781.8
649	356854.03	2265783.43
650	356856.37	2265768.81
651	356851.27	2265768.06
652	356857.65	2265756.68
653	356879.71	2265728.97
654	356881.65	2265725.53
655	356881.65	2265725.52
656	356884.71	2265726.5
657	356888.83	2265722.72
658	356903.14	2265709.58
659	356897.36	2265691.77
660	356894.3	2265682.34
661	356887.66	2265688.43
662	356887.5	2265671.26
663	356887.76	2265658.54
664	356887.77	2265658.02
665	356897.32	2265635.91
666	356910.82	2265621.28
667	356955.88	2265601.55
668	356975.28	2265584.54

<b>1</b>	<b>2</b>	<b>3</b>
669	356985.52	2265568.27
670	356993.55	2265538.61
671	357005.54	2265518.2
672	357018.21	2265505.21
673	357030.24	2265500.34
674	357039.53	2265496.59
675	357047.41	2265493.4
676	357065.9	2265478.93
677	357076.14	2265465.85
678	357081.21	2265459.38
679	357089.37	2265424.8
680	357100.29	2265392.81
681	357102.55	2265386.2
682	357128.72	2265339.64
683	357180.87	2265296.06
684	357202.71	2265281.29
685	357233.42	2265260.53
686	357237.91	2265257.5
687	357235.21	2265251.27
688	357231.06	2265241.7
689	357211.88	2265197.44
690	357193.03	2265153.94
691	357173.59	2265109.09
692	357166.7	2265093.19
693	357158.78	2265074.92
694	357157.44	2265071.77
695	357147.5	2265048.82
696	357099.33	2264937.62
697	357078.98	2264890.66
698	357053.19	2264831.1
699	357008.07	2264726.95
700	356945.06	2264581.52
701	356785.21	2264212.51
702	356746.83	2264123.92
703	356675.33	2264089.68
704	356569.06	2264038.79
705	356464.73	2263988.83
706	356345.62	2263931.79
707	356323.54	2263921.21
708	356319.17	2263919.12
709	356314.63	2263903.46
710	356314.89	2263903.4
711	356312.44	2263894.42
712	356312.26	2263893.75
713	356311.29	2263894.02

1	2	3
714	356309.45	2263887.26
715	356306.55	2263888.05
716	356308.39	2263894.8
717	356307.43	2263895.06
718	356308.5	2263898.98
719	356310.06	2263904.71
720	356310.32	2263904.63
721	356313.27	2263916.3
722	356268.37	2263894.79
723	356136.57	2263831.69
724	356046.73	2263788.67
725	356033.08	2263782.13
726	356031.22	2263781.24
727	356004.15	2263768.28
728	355997.23	2263760.98
729	355990.36	2263753.73
730	355989.82	2263747.26
731	355989.29	2263741
732	355980.34	2263731.56
733	355978.32	2263733.48
734	355958.57	2263752.21
735	355936.55	2263729.02
736	355924.37	2263739.76
737	355904.48	2263730.47
738	355863.66	2263711.41
739	355859.25	2263707.5
740	355840.73	2263705.52
741	355805.86	2263698.76
742	355772.38	2263692.26
743	355762.05	2263690.56
744	355756.63	2263690.7
745	355692.66	2263702.06
746	355677.19	2263699.15
747	355669.82	2263686.4
748	355615.93	2263675.09
749	355613.04	2263674.48
750	355598.79	2263666.83
751	355542.86	2263655.97
752	355538.9	2263654.19
753	355538.54	2263654.02
754	355454.33	2263616.34
755	355449.56	2263611.45
756	355449.54	2263611.45
757	355449.53	2263611.41
758	355421.67	2263582.87

1	2	3
759	355351.19	2263560.69
760	355349.38	2263561.26
761	355333.68	2263566.2
762	355332.57	2263566.55
763	355313.55	2263552.27
764	355300.77	2263548.74
765	355259.81	2263515.19
766	355205.67	2263477.17
767	355180.46	2263472.26
768	355164.01	2263456.87
769	355138.48	2263449.31
770	355135.23	2263449.19
771	355133.32	2263451.85
772	355132.15	2263454.48
773	355107.64	2263445.07
774	355110.15	2263435.88
775	355110.84	2263428.34
776	355109.28	2263427.9
777	355103.31	2263439.92
778	355051.21	2263441.04
779	355053.05	2263422.08
780	355051.24	2263413.23
781	355047.59	2263408.1
782	355038.5	2263398.94
783	354997.16	2263370.34
784	354969.83	2263341.93
785	354949.88	2263317.15
786	354944.19	2263300.84
787	354930.93	2263270.11
788	354920.84	2263250.05
789	354898.66	2263207.78
790	354888.54	2263188.96
791	354862.24	2263147.13
792	354844.11	2263091.83
793	354820.31	2263044.84
794	354803.91	2263031.05
795	354783.97	2263003.37
796	354774.56	2262988.22
797	354739.37	2262950.08
798	354719.44	2262937.35
799	354680.15	2262894.06
800	354580.73	2262791.95
801	354543.51	2262741.11
802	354523.01	2262710.82
803	354510.89	2262692.93



1	2	3
804	354477.84	2262627.29
805	354453.05	2262562.26
806	354438.92	2262532.98
807	354426.55	2262517.67
808	354399.94	2262478.04
809	354387.16	2262459.9
810	354380.21	2262453.84
811	354345.57	2262440.06
812	354336.71	2262422.52
813	354302.47	2262342.16
814	354288.86	2262247.6
815	354289.53	2262232.18
816	354277.14	2262144.67
817	354276.45	2262123.61
818	354278.66	2262105.15
819	354278.3	2262093.64
820	354277.11	2262056.51
821	354274.29	2262020.23
822	354266.78	2261994.62
823	354264.13	2261971.36
824	354261.5	2261948.12
825	354252.82	2261902.43
826	354250.14	2261876.74
827	354241.48	2261835.22
828	354236.95	2261818.5
829	354219.53	2261783.39
830	354218.47	2261781.24
831	354200.58	2261741.38
832	354180.65	2261682.8
833	354176.81	2261626.9
834	354176.29	2261619.25
835	354164.3	2261603.01
836	354146.87	2261579.41
837	354135.81	2261548.67
838	354132.61	2261539.77
839	354129.92	2261476.71
840	354142.73	2261401.74
841	354173.72	2261332.25
842	354117.18	2261323.79
843	354054.5	2261319.89
844	353993.28	2261329.11
845	353989.91	2261331.7
846	353953.43	2261359.71
847	353903.68	2261362.19
848	353904.88	2261303.74

1	2	3
849	353948.45	2261261.89
850	353915.58	2261207.11
851	353929.66	2261192.58
852	353952.08	2261169.45
853	353951.35	2261148.47
854	353949.39	2261093.01
855	353948.43	2261093.74
856	353944.12	2261093.84
857	353940.27	2261095.27
858	353937.71	2261099.53
859	353922.97	2261113.32
860	353919.09	2261115.88
861	353915.62	2261119.51
862	353913.61	2261123.41
863	353910.02	2261126.94
864	353907.75	2261129.84
865	353908.58	2261133.77
866	353908.22	2261137.58
867	353905.09	2261140.51
868	353903.32	2261143.33
869	353898.97	2261145.75
870	353894.65	2261149.06
871	353889.46	2261151.4
872	353883.35	2261158.52
873	353832.01	2261188.63
874	353811.72	2261195.56
875	353791.44	2261202.5
876	353760.45	2261217.39
877	353744.53	2261224.89
878	353731.17	2261232.04
879	353724.71	2261236.3
880	353690.83	2261247.2
881	353686.84	2261251.23
882	353697.41	2261257.31
883	353706.39	2261260.48
884	353734.49	2261274.75
885	353737.01	2261277.46
886	353748.52	2261280.86
887	353756.14	2261280.43
888	353766.58	2261275.86
889	353750.14	2261251.73
890	353799.73	2261217.95
891	353822.25	2261251.01
892	353772.66	2261284.79
893	353770.31	2261281.34

1	2	3
894	353752.61	2261286.48
895	353742.49	2261288.49
896	353735.6	2261286.66
897	353726.43	2261281.68
898	353717.63	2261286.29
899	353711.61	2261276.98
900	353694.05	2261269.83
901	353677.92	2261267.82
902	353668	2261269.04
903	353655.62	2261280.33
904	353647.44	2261288.92
905	353638.32	2261298.48
906	353626.05	2261313.49
907	353602.83	2261339.46
908	353585.2	2261358.58
909	353573.85	2261372.79
910	353558.83	2261387.79
911	353544.38	2261402.54
912	353525.4	2261433.17
913	353507.06	2261468.95
914	353497.34	2261502.08
915	353493.04	2261531.74
916	353480.94	2261566.94
917	353473.96	2261586.14
918	353464.45	2261604.49
919	353448.08	2261662.4
920	353437.63	2261711.91
921	353411.8	2261794.34
922	353392.91	2261847.65
923	353381.39	2261889.94
924	353376.11	2261913.83
925	353364.32	2261935.27
926	353356.02	2261956.09
927	353354.61	2261991.26
928	353341.55	2262021.97
929	353328.47	2262053.33
930	353309.75	2262093.85
931	353306.86	2262118.33
932	353296.45	2262151.69
933	353280.81	2262201.4
934	353265.41	2262248.57
935	353257.42	2262272.33
936	353257.38	2262306.97
937	353243.46	2262332.94
938	353233.62	2262367.12

<b>1</b>	<b>2</b>	<b>3</b>
939	353218.28	2262427.48
940	353208	2262460.27
941	353190.87	2262513.24
942	353174.4	2262563.76
943	353158.22	2262615.57
944	353130.35	2262720.79
945	353104.45	2262773.76
946	353094.7	2262805.74
947	353067.69	2262899.11
948	353037.15	2262949.33
949	353032.95	2262965.64
950	353026.53	2262990.56
951	353051.61	2263023.35
952	353061.03	2263027.02
953	353067.83	2263042.76
954	353075.85	2263047.74
955	353079.94	2263061.47
956	353082.76	2263070.94
957	353089.09	2263100.22
958	353084.56	2263142.05
959	353083.18	2263171.5
960	353080.56	2263214.29
961	353088.39	2263243.42
962	353093.91	2263249.15
963	353096.88	2263260.16
964	353100.19	2263272.42
965	353110.8	2263277.03
966	353115.86	2263281.85
967	353121.55	2263292.87
968	353123.64	2263317.57
969	353128.17	2263322.83
970	353148.13	2263338.23
971	353191.49	2263369.16
972	353253.08	2263414.25
973	353281.06	2263435.76
974	353296.1	2263445.38
975	353355.31	2263486.95
976	353379.83	2263506
977	353540.64	2263332.6
978	353824.15	2263573
979	353957.32	2263685.94
980	354094.94	2264088.31
981	353944.18	2264167.99
982	353982.21	2264239.21
983	354002.62	2264279.46

<b>1</b>	<b>2</b>	<b>3</b>
984	353998	2264281.44
985	354031.15	2264331.87
986	354038.76	2264350.33
987	354041.97	2264358.1
988	354056.45	2264393.3
989	354061.06	2264403.8
990	354067.7	2264418.98
991	354104.42	2264407.11
992	354113.98	2264404.02
993	354137.09	2264393.64
994	354144.17	2264390.47
995	354174.35	2264376.9
996	354197.94	2264363.51
997	354221.53	2264350.11
998	354236.87	2264340.15
999	354268.97	2264322.9
1000	354383.09	2264270.78
1001	354415.41	2264256.02
1002	354421.06	2264244.93
1003	354440.41	2264210.53
1004	354469.49	2264187.53
1005	354508.3	2264172.15
1006	354549.43	2264166.8
1007	354568.29	2264155.98
1008	354597.52	2264123.02
1009	354620.83	2264078.73
1010	354638.87	2264048.05
1011	354666.65	2264025
1012	354722.19	2263983.88
1013	354802.12	2263918.06
1014	354820.9	2263886.07
1015	354841.09	2263854.11
1016	354840.59	2263872.37
1017	354840.97	2263875.6
1018	354838.45	2263880.14
1019	354836.64	2263883.39
1020	354823.47	2263907.06
1021	354774.34	2263995.19
1022	354729.23	2264069.09
1023	354728.65	2264070.02
1024	354728.33	2264070.54
1025	354704.29	2264109.48
1026	354682.85	2264143.74
1027	354678.72	2264150.38
1028	354648.26	2264167.11

<b>1</b>	<b>2</b>	<b>3</b>
1029	354569.32	2264204.93
1030	354530.3	2264223.61
1031	354522.79	2264226.07
1032	354454.41	2264253.18
1033	354405.41	2264275.48
1034	354370.58	2264343.32
1035	354310.01	2264448.95
1036	354274.26	2264495.43
1037	354288.14	2264545.42
1038	354284.82	2264590.11
1039	354258.72	2264649.24
1040	354241.83	2264684.61
1041	354221	2264728.21
1042	354209.35	2264752.6
1043	354181.08	2264816.01
1044	354186.03	2264837.34
1045	354181.38	2264873.3
1046	354181.45	2264908.03
1047	354181.05	2264936.52
1048	354174.91	2264948.43
1049	354171.93	2264954.22
1050	354152.96	2264977.21
1051	354145.42	2264983.87
1052	354125.02	2265005.05
1053	354110.5	2265026.9
1054	354103.27	2265031.89
1055	354105.29	2265036.5
1056	354108.06	2265043.41
1057	354109.28	2265049.88
1058	354108.84	2265056.41
1059	354107	2265070.8
1060	354105.4	2265115.18
1061	354106.51	2265148.71
1062	354106.18	2265179.51
1063	354105.49	2265189
1064	354105.53	2265231
1065	354106.55	2265240.23
1066	354106.4	2265256.93
1067	354106.9	2265266.64
1068	354110.67	2265288.13
1069	354110.31	2265300.51
1070	354109.47	2265322.4
1071	354105.69	2265340.83
1072	354091.34	2265372.24
1073	354070.26	2265405.71

<b>1</b>	<b>2</b>	<b>3</b>
1074	354060.28	2265422.21
1075	354060.22	2265422.31
1076	354055.84	2265467.06
1077	354055.66	2265468.93
1078	354058.8	2265472.19
1079	354067.99	2265463.08
1080	354065.34	2265460.32
1081	354072.44	2265445.67
1082	354079.07	2265439.4
1083	354085.17	2265439.42
1084	354093.11	2265446.59
1085	354090.78	2265459.24
1086	354086.47	2265458.95
1087	354082.11	2265491.28
1088	354076.83	2265519.67
1089	354072.8	2265555.5
1090	354068.63	2265563.81
1091	354065.69	2265580.55
1092	354061.16	2265625.96
1093	354059.07	2265635.52
1094	354044.45	2265635.62
1095	354045.49	2265663.15
1096	354058.51	2265667.32
1097	354057.57	2265684.3
1098	354053.83	2265691.23
1099	354052.27	2265698.79
1100	354053.26	2265709.02
1101	354054.44	2265725.25
1102	354062.12	2265730.9
1103	354051.24	2265749.08
1104	354060.96	2265758.09
1105	354056.01	2265765.49
1106	354059.13	2265803.65
1107	354056.48	2265831.1
1108	354058.91	2265849.06
1109	354057.2	2265859.03
1110	354065.36	2265900.1
1111	354070.01	2265946.8
1112	354064.49	2265957.49
1113	354075.3	2265991.41
1114	354078.56	2266022.78
1115	354078.57	2266046.79
1116	354079.92	2266059.02
1117	354079.47	2266071.08
1118	353968.72	2266057

1	2	3
1119	353966.3	2266056.77
1120	353959.45	2266056.1
1121	353953.49	2266055.52
1122	353948.3	2266055.04
1123	353946.38	2266054.85
1124	353920.34	2266052.27
1125	353482.09	2266087.56
1126	351919.46	2265096.56
1127	352119.67	2264729.36
1128	351970.35	2264608.49
1129	351855.07	2264588.05
1130	351627.82	2264331.39
1131	351479.66	2264241.34
1132	351259.24	2264163.35
1133	351140.96	2264151.93
1134	351037.56	2264074.8
1135	350998.48	2264004.99
1136	350899.07	2263878.45
1137	350682.46	2263614.48
1138	350541.17	2263574.84
1139	350447.12	2263589.44
1140	349984.03	2263367.7
1141	349795.5	2263344.38
1142	349688.54	2263306.35
1143	349617.07	2263249.22
1144	349578.13	2263246.93
1145	349377.84	2263009.55
1146	349296.68	2262944.14
1147	349161.24	2262851.95
1148	349152.78	2262845.94
1149	349151.72	2262845.17
1150	349062.25	2262800.6
1151	348925.13	2262757.29
1152	348889.5	2262747.97
1153	348679.63	2263216.31
1154	348305.8	2263953.31
1155	348369.19	2264067.09
1156	348388.69	2264177.49
1157	348431.36	2264248.41
1158	348433.75	2264354.24
1159	349003.12	2263349.7
1160	349636.03	2263374.82
1161	349784.65	2263713.13
1162	349821.81	2263939.98
1163	349235.3	2264973.13



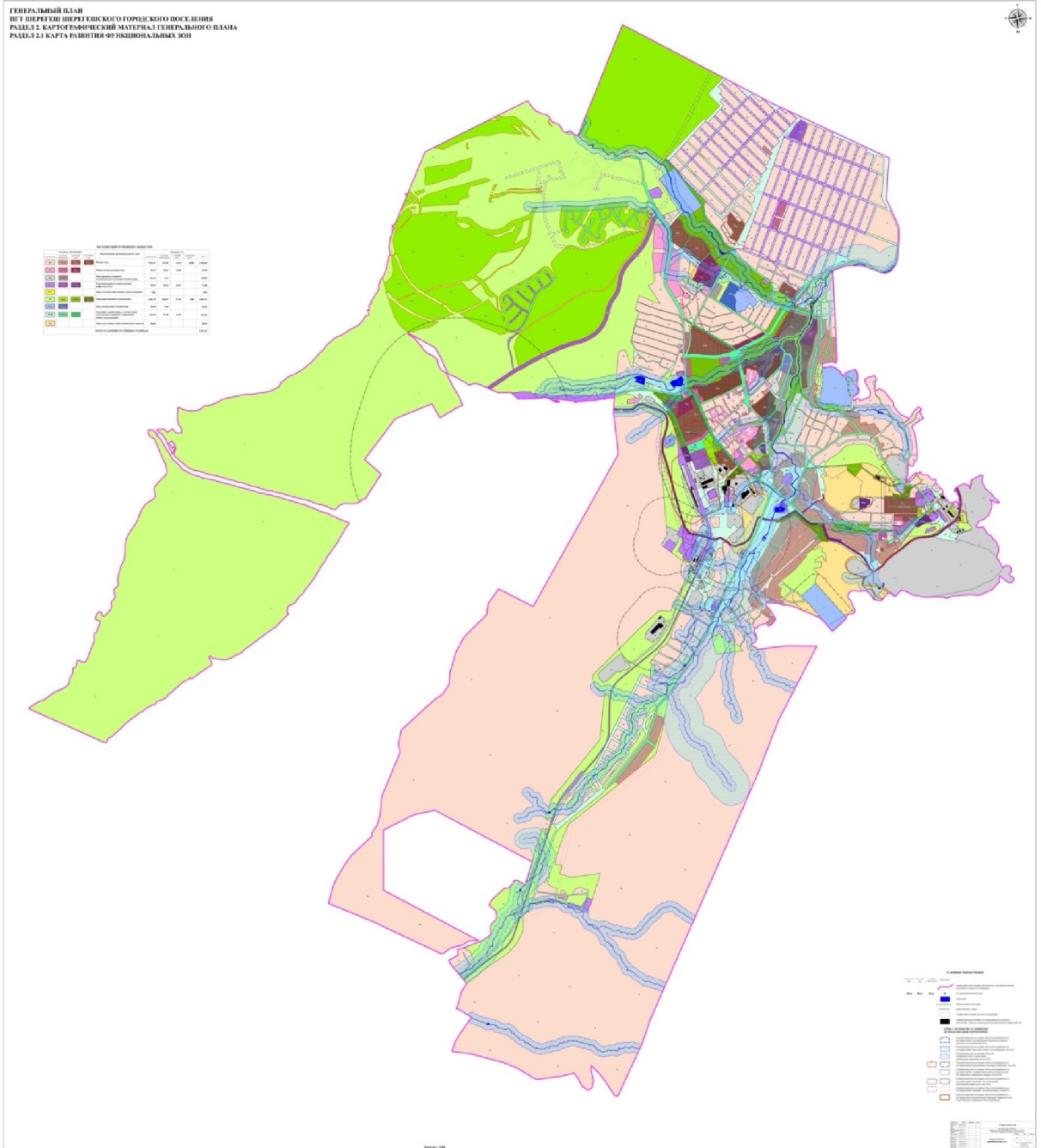
1	2	3
1164	348995.84	2264887.9
1165	349048.02	2264805.76
1166	349050.57	2264770.33
1167	349017.77	2264754.64
1168	348988.69	2264728.92
1169	348972.59	2264706.08
1170	348968.14	2264658.3
1171	348858.56	2264526.04
1172	348801.87	2264484.97
1173	348733.73	2264558.84
1174	348652.8	2264562.76
1175	348583.62	2264492.68
1176	348535.09	2264491.36
1177	348491.04	2264493.54
1178	348435.08	2264413.41
1179	348359.69	2264185.75
1180	348347.49	2264124.81
1181	348334.34	2264124.22
1182	348328.01	2264125.14
1183	348318.03	2264125.32
1184	348311.21	2264125.99
1185	348299.49	2264131.26
1186	348294.62	2264131.46
1187	348289.54	2264125.82
1188	348276.29	2264108.69
1189	348265.03	2264084.75
1190	348236.94	2264025.58
1191	348205.93	2264038.24
1192	348170.46	2264061.34
1193	348092.4	2264124.36
1194	348083.56	2264131.21
1195	348076.96	2264136.52
1196	348075.83	2264137.43
1197	348075.69	2264137.54
1198	348075.12	2264138
1199	348073.67	2264139.17
1200	348073.54	2264139.28
1201	348059.5	2264150.57
1202	348059.19	2264150.82
1203	348049.6	2264158.52
1204	348047.1	2264160.53
1205	348026.77	2264176.88
1206	348018.8	2264183.29
1207	348013.74	2264187.35
1208	347984.5	2264210.86

<b>1</b>	<b>2</b>	<b>3</b>
1209	347957.86	2264188.33
1210	347914.9	2264157.92
1211	347889.79	2264145.67
1212	347851.97	2264131.49
1213	347788.65	2264113.55
1214	347768.29	2264104.39
1215	347725.36	2264084.94
1216	347705.08	2264135.74
1217	347665.04	2264185.93
1218	347628.23	2264249.67
1219	347450.82	2264107.14
1220	347381.23	2264061.91
1221	347277.75	2264020.69
1222	347240.85	2264230.68
1223	347136.18	2264571.89
1224	347070.33	2264720.69
1225	346940.73	2264925.77
1226	346967.43	2265195.06
1227	346993.36	2265333.76
1228	346927.84	2265380.59
1229	346851.92	2265414.85
1230	346804.85	2265483.71
1231	346835.24	2265525.54
1232	346871.08	2265529.86
1233	346902.98	2265544.81
1234	347000.17	2265521.79
1235	347064.63	2265523.14
1236	346966	2265617.83
1237	346863.97	2265688.5
1238	346739.72	2265763.05
1239	346729.55	2265798.99
1240	347271.9	2266085.93
1241	347516.77	2266182.75
1242	350063.07	2267461.59
1243	350617.7	2267709.7
1244	351373.46	2268154.38
1245	351390.22	2267823.99
1246	351368.53	2267521.8
1247	351368.49	2267521.6
1248	351367.42	2267506.59
1249	351367.42	2267506.58
1250	351370.57	2267503.96
1251	351379.52	2267500.92
1252	351379.59	2267500.88
1253	351379.62	2267500.87

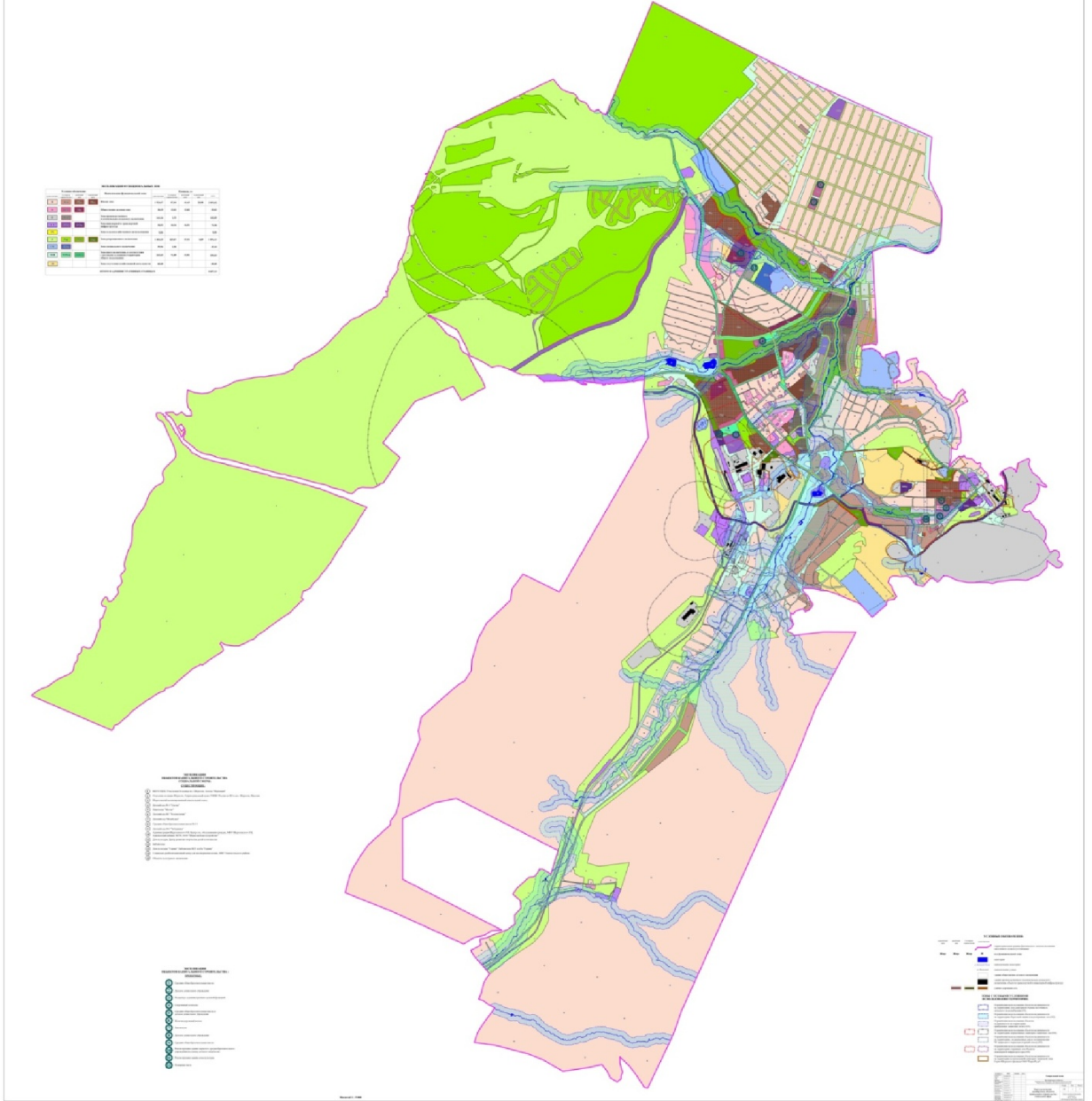
<b>1</b>	<b>2</b>	<b>3</b>
1254	351383.97	2267498.15
1255	351384.12	2267498
1256	351384.13	2267497.96
1257	351388.29	2267490.37
1258	351395.26	2267480.64
1259	351395.27	2267480.61
1260	351395.33	2267480.51
1261	351401.47	2267462.9
1262	351401.47	2267462.89
1263	351406.01	2267449.45
1264	351408.64	2267447.67
1265	351411.44	2267447.24
1266	351415.23	2267448.68
1267	351419.83	2267450.38
1268	351419.95	2267450.41
1269	351426.11	2267451.14
1270	351426.15	2267451.15
1271	351426.26	2267451.13
1272	351427.39	2267450.93
1273	351441.84	2267483.05
1274	351485.79	2267511.44
1275	351501.48	2267501.13
1276	351508.75	2267501.2
1277	351517.21	2267500.54
1278	351531.76	2267495.07
1279	351544.95	2267486.16
1280	351555.34	2267484.4
1281	351571.84	2267484.51
1282	351585.86	2267487.05
1283	351601.9	2267484.53
1284	351588.12	2267509.69
1285	351615.41	2267536
1286	351639.92	2267613.99
1287	351604.38	2267638.6
1288	351610.63	2267649.49
1289	351623.61	2267679
1290	351667.38	2267715.3
1291	351681.09	2267719.13
1292	351693.2	2267713.72
1293	351711.97	2267698.26
1294	351715.06	2267695.2
1295	351742.73	2267684.48
1296	351745.13	2267683.55
1297	351768.41	2267674.51
1298	351783.18	2267656.3

1	2	3
1299	351804.68	2267638.74
1300	351805.86	2267637.8
1301	351807.59	2267636.44
1302	351826.16	2267621.78
1303	351836.55	2267619.41
1304	351845.69	2267622.52
1305	351854.8	2267631.13
1306	351854.56	2267632.66
1307	351854.28	2267634.41
1308	351852.42	2267646.07
1309	351849.32	2267696.28
1310	351843.78	2267735.77
1311	351822.7	2267804.14
1312	351816.55	2267870.85
1313	351789.17	2267946.39
1314	351737.12	2268058.39
1315	351695	2268148.48
1316	351672.69	2268197.18
1317	351638.55	2268234.62
1318	351521.27	2268329.6
1319	351647.14	2268485.07
1320	351665.92	2268483.59
1321	351687.77	2268497.71
1322	351697.29	2268534.41
1323	351697.1	2268563.72
1324	351726.22	2268590.79
1325	351755.65	2268573.88
1326	351794.84	2268557.05
1327	351834	2268545.09
1328	351873.32	2268511.16
1329	351917.2	2268523.67
1330	351938.96	2268555.58
1331	351938.67	2268599.54
1332	351928.62	2268640.99
1333	351930.86	2268670.32
1334	351933.06	2268706.97
1335	351908.36	2268748.32
1336	351876.47	2268767.65
1337	351844.57	2268789.42
1338	351832.2	2268813.76
1339	351831.38	2268817.91
1340	351831.1	2268819.32
1341	351822.09	2268864.99
1342	351822.01	2268877.2
1343	351836.68	2268889.6

<b>1</b>	<b>2</b>	<b>3</b>
1344	351836.61	2268889.74
1345	351836.6	2268889.77
1346	351839.84	2268892.26
1347	351865.72	2268914.13
1348	351892.4	2268941.18
1349	351901.17	2268974.28
1350	351859.16	2269019.76
1351	351866.01	2269035.21
1352	351871.87	2269042.99
1353	351909.14	2269076.96
1354	351918.25	2269095.25
1355	351917.72	2269119.57
1356	351911.35	2269135.43
1357	351899.88	2269162.3
1358	351889.96	2269181.56
1359	351874.79	2269207.65
1360	351864	2269235.47
1361	351854.68	2269280.71
1362	351841.84	2269327.25
1363	351839.22	2269352.24
1364	351837.62	2269404.59
1365	351837.7	2269465.34
1366	351834.1	2269514.17
1367	351831.89	2269541.48
1368	351818.13	2269588.48
1369	351818.22	2269594.97
1370	351828.41	2269617
1371	351836.54	2269647.54
1372	351839.22	2269706.01
1373	351846.26	2269776.88
1374	351846.7	2269853.17
1375	351836.63	2269942.84
1376	351885.9	2270076.87
1377	351966.17	2270162.52
1378	352033.26	2270165
1379	351966.26	2270247.05
1380	351954.53	2270264.09
1381	351953.97	2270291.27
1382	351956.71	2270300.87
1383	351968.2	2270313.24
1384	351981.27	2270320.49
1385	351996.27	2270323



ГЕНЕРАЛЬНЫЙ ПЛАН  
ПУТ ШЕРЕТЗИ ШЕРЕТЦЬКОГО ГОРІСЬКОГО ПОСЕЛЕННЯ  
РАДІУС 1,2 КАРТА ФОРМІСЬКОЇ МАТЕРІАЛІ ГЕНЕРАЛЬНОГО ПЛАНУ  
РАДІУС 1,2 КАРТА РАЗМІЩЕННЯ ПЛАНІРУЄМОЇ ОБ'ЄКТОВ КАПІТАЛЬНОГО СТРОЙТЕЛЬСТВА - СОЦІАЛЬНА СФЕРА











ГЕНЕРАЛЬНЫЙ ПЛАН  
ВЕТ ВЕРЕВЕН ШИРЯЗЛИВСКОГО ГОРОДСКОГО ПОСЕЛЕНИЯ  
РАЗДЕЛ 2. КАРТОГРАФИЧЕСКИЙ МАТЕРИАЛ ГЕНЕРАЛЬНОГО ПЛАНА  
РАЗДЕЛ 2.6. КАРТА ПЛАНИРУЕМОГО РАЗМЕЩЕНИЯ ОБЪЕКТОВ КАПИТАЛЬНОГО СТРОИТЕЛЬСТВА ИНЖЕНЕРНОЙ ИНФРАСТРУКТУРЫ – ЭЛЕКТРОСНАБЖЕНИЕ



