



ПРАВИТЕЛЬСТВО  
КЕМЕРОВСКОЙ ОБЛАСТИ - КУЗБАССА

**ПОСТАНОВЛЕНИЕ**

от «10» февраля 2023 г. № 70  
г. Кемерово

**О внесении изменений в постановление Правительства Кемеровской области – Кузбасса от 17.08.2022 № 537 «Об изменении площадей и границ земель, на которых расположены леса, указанные в пункте 3 части 1 статьи 114 Лесного кодекса Российской Федерации, Кузедеевского лесничества Кемеровской области - Кузбасса»**

Правительство Кемеровской области - Кузбасса постановляет:

1. Внести в постановление Правительства Кемеровской области – Кузбасса от 17.08.2022 № 537 «Об изменении площадей и границ земель, на которых расположены леса, указанные в пункте 3 части 1 статьи 114 Лесного кодекса Российской Федерации, Кузедеевского лесничества Кемеровской области - Кузбасса» следующие изменения:

1.1. Пункт 5 изложить в следующей редакции:

«5. Контроль за исполнением настоящего постановления возложить на заместителя Губернатора Кемеровской области – Кузбасса (по топливно-энергетическому комплексу, транспорту и экологии) Панова А.А.».

1.2. Текстовое и графическое описание местоположения границ лесного участка, исключаемого из границ земель, на которых расположены леса, указанные в пункте 3 части 1 статьи 114 Лесного кодекса Российской Федерации, являющееся приложением № 1 к постановлению, изложить в новой редакции согласно приложению к настоящему постановлению.

2. Настоящее постановление подлежит опубликованию на сайте «Электронный бюллетень Правительства Кемеровской области – Кузбасса».

3. Контроль за исполнением настоящего постановления возложить на заместителя Губернатора Кемеровской области – Кузбасса (по топливно-энергетическому комплексу, транспорту и экологии) Панова А.А.

Первый заместитель Губернатора  
Кемеровской области – Кузбасса –  
председатель Правительства  
Кемеровской области – Кузбасса



И.В. Середюк

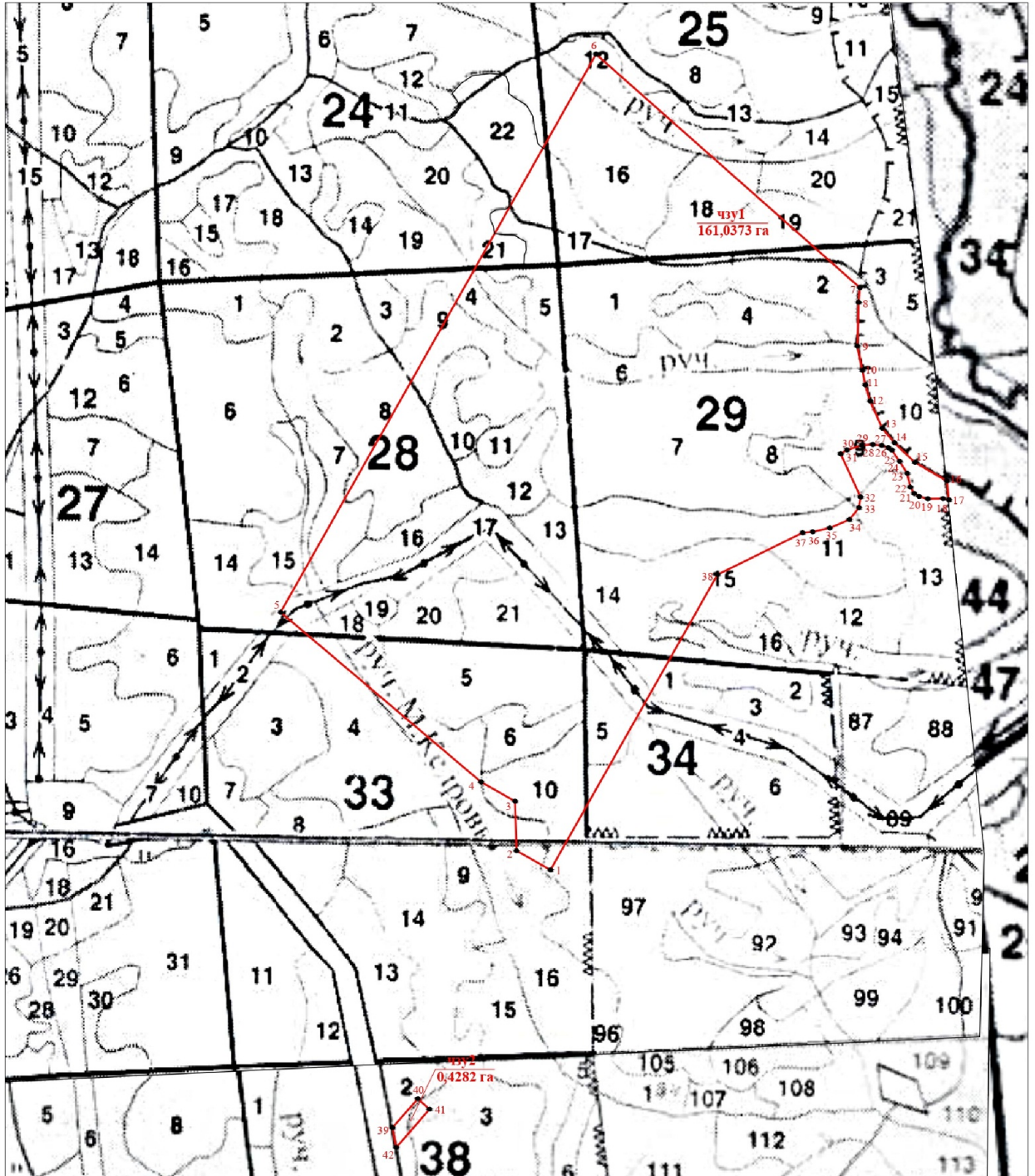
Приложение  
к постановлению Правительства  
Кемеровской области – Кузбасса  
от 10 февраля 2023 г. № 70

«Приложение № 1  
к постановлению Правительства  
Кемеровской области – Кузбасса  
от 17 августа 2022 г. № 537

Текстовое и графическое описание местоположения  
границ лесного участка, исключаемого из границ земель,  
на которых расположены леса, указанные в пункте 3  
части 1 статьи 114 Лесного кодекса  
Российской Федерации

Прохождение границы		Описание прохождения границы
от точки	до точки	
1	2	3
Часть земельного участка 1		
1	2	Граница проходит с юго-востока на северо-запад по выделам 10, 16, 4 квартала 33, выделам 18, 17 квартала 28
2	3	
3	4	
4	5	
5	6	Граница проходит с юго-запада на северо-восток по выделам 17, 14, 15, 7, 8, 9, 4 квартала 28, выделам 20, 21, 22 квартала 24, выделам 16, 12 квартала 25
6	7	Граница проходит с северо-запада на юго-восток по выделам 12, 8, 18, 19 квартала 25, выделу 2 квартала 29
7	8	Граница проходит по восточным границам выделов 2, 6, 9 квартала 29
8	9	
9	10	
10	11	
11	12	
12	13	
13	14	
14	15	
15	16	
16	17	
17	18	Граница проходит с юго-востока на северо-запад по выделу 9 квартала 29
18	19	Граница проходит с востока на запад по выделу 9 квартала 29

1	2	3
19	20	Граница проходит с юго-востока на северо-запад по выделам 9, 13 квартала 29
20	21	
21	22	
22	23	
23	24	
24	25	
25	26	
26	27	
27	28	
28	29	Граница проходит с северо-востока на юго-запад по выделу 9 квартала 29
29	30	
30	31	
31	32	Граница проходит с северо-запада на юго-восток по выделам 9, 13 квартала 29
32	33	Граница проходит с северо-востока на юго-запад по выделам 13, 11, 15, 16 квартала 29, выделам 1, 4, 5, 7 квартала 34, выделу 10 квартала 33
33	34	
34	35	
35	36	
36	37	
37	38	
38	1	
Часть земельного участка 2		
39	40	Граница проходит с юго-запада на северо-восток по выделу 2 квартала 38
40	41	Граница проходит с северо-запада на юго-восток по выделам 2, 3 квартала 38
41	42	Граница проходит с северо-востока на юго-запад по выделам 3, 2 квартала 38
42	39	Граница проходит с юга на север по западной границе выдела 2 квартала 38



Масштаб: 1:10 000

Используемые условные знаки и обозначения:

- |                    |   |
|--------------------|---|
| <u>чзв1</u>        | - обозначение части земельного участка  |
| <u>161,0373 га</u> | - площадь части участка   |
|                    | - граница лесного участка, исключаемого из границ земель, на которых расположены леса в зеленых зонах |
| 1 ●                | - обозначение характерной точки границы лесного участка   |

Система координат: МСК-42					
Сведения о характерных точках границ					
Обозначение характерных точек границ	Координаты, м		Метод определения координат характерной точки	Средняя квадратическая погрешность положения характерной точки (Mt), м	Описание обозначения точки на местности (при наличии)
	X	Y			
1	2	3	4	5	6
Часть земельного участка 1					
1	409729,46	2228492,87	картометрический	5,00	отсутствует
2	409778,66	2228405,81	картометрический	5,00	отсутствует
3	409905,28	2228402,37	картометрический	5,00	отсутствует
4	409954,47	2228315,31	картометрический	5,00	отсутствует
5	410388,31	2227803,27	картометрический	5,00	отсутствует
6	411814,57	2228609,24	картометрический	5,00	отсутствует
7	411218,01	2229283,76	картометрический	5,00	отсутствует
8	411180,57	2229280,42	картометрический	5,00	отсутствует
9	411068,36	2229277,22	картометрический	5,00	отсутствует
10	411006,58	2229289,78	картометрический	5,00	отсутствует
11	410969,04	2229297,45	картометрический	5,00	отсутствует
12	410927,79	2229309,98	картометрический	5,00	отсутствует
13	410858,55	2229340,62	картометрический	5,00	отсутствует
14	410821,38	2229371,94	картометрический	5,00	отсутствует
15	410771,29	2229424,37	картометрический	5,00	отсутствует
16	410724,06	2229505,92	картометрический	5,00	отсутствует
17	410675,51	2229510,97	картометрический	5,00	отсутствует
18	410678,80	2229496,20	картометрический	5,00	отсутствует
19	410678,43	2229457,27	картометрический	5,00	отсутствует
20	410684,26	2229434,56	картометрический	5,00	отсутствует
21	410691,73	2229422,36	картометрический	5,00	отсутствует
22	410708,24	2229412,45	картометрический	5,00	отсутствует
23	410743,11	2229404,77	картометрический	5,00	отсутствует
24	410774,02	2229385,37	картометрический	5,00	отсутствует
25	410802,62	2229365,22	картометрический	5,00	отсутствует
26	410809,10	2229356,03	картометрический	5,00	отсутствует
27	410814,34	2229339,36	картометрический	5,00	отсутствует
28	410816,90	2229316,58	картометрический	5,00	отсутствует
29	410815,16	2229287,87	картометрический	5,00	отсутствует
30	410803,18	2229250,57	картометрический	5,00	отсутствует
31	410793,20	2229234,41	картометрический	5,00	отсутствует
32	410682,72	2229285,19	картометрический	5,00	отсутствует
33	410655,76	2229281,26	картометрический	5,00	отсутствует
34	410624,72	2229256,95	картометрический	5,00	отсутствует
35	410603,79	2229206,38	картометрический	5,00	отсутствует
36	410593,99	2229162,79	картометрический	5,00	отсутствует
37	410591,50	2229137,29	картометрический	5,00	отсутствует
38	410484,43	2228919,44	картометрический	5,00	отсутствует
1	409729,46	2228492,87	картометрический	5,00	отсутствует
Часть земельного участка 2					
39	409038,75	2228060,63	картометрический	5,00	отсутствует

1	2	3	4	5	6
40	409112,47	2228125,33	картометрический	5,00	отсутствует
41	409086,21	2228155,50	картометрический	5,00	отсутствует
42	408988,27	2228070,30	картометрический	5,00	отсутствует
39	409038,75	2228060,63	картометрический	5,00	отсутствует

».