



## ПРАВИТЕЛЬСТВО КИРОВСКОЙ ОБЛАСТИ

### ПОСТАНОВЛЕНИЕ

05.08.2022

№ 421-П

г. Киров

#### Об утверждении границ территорий памятников природы регионального значения в Советском районе

На основании Федерального закона от 14.03.1995 № 33-ФЗ «Об особо охраняемых природных территориях», Закона Кировской области от 07.10.2015 № 566-ЗО «Об особо охраняемых природных территориях Кировской области» Правительство Кировской области ПОСТАНОВЛЯЕТ:

1. Утвердить границы территории памятника природы регионального значения «Зараменская пещера» согласно приложению № 1.
2. Утвердить границы территории памятника природы регионального значения «Чимбулатский ботанико-геологический комплекс» согласно приложению № 2.
3. Утвердить границы территории памятника природы регионального значения «Источник в толще плитчатых известняков» согласно приложению № 3.
4. Утвердить границы территории памятника природы регионального значения «Береснятский ботанико-геологический комплекс» согласно приложению № 4.
5. Утвердить границы территории памятника природы регионального значения «Участок ландышевого бора» согласно приложению № 5.
6. Утвердить границы территории памятника природы регионального значения «Участок ландышевого бора» согласно приложению № 6.

7. Утвердить границы территории памятника природы регионального значения «Родник «Царский ключ» согласно приложению № 7.

8. Утвердить границы территории памятника природы регионального значения «Древовидные можжевельники» согласно приложению № 8.

9. Утвердить границы территории памятника природы регионального значения «Лиственница – великан» согласно приложению № 9.

10. Утвердить границы территории памятника природы регионального значения «Аникин лог» согласно приложению № 10.

11. Утвердить границы территории памятника природы регионального значения «Быковщинское озеро» согласно приложению № 11.

12. Утвердить границы территории памятника природы регионального значения «Смоленцевский родник» согласно приложению № 12.

13. Настоящее постановление вступает в силу через десять дней после его официального опубликования.

Председатель Правительства  
Кировской области А.А. Чурин



Приложение № 1

УТВЕРЖДЕНЫ

постановлением Правительства  
Кировской области  
от 05.08.2022 № 421-П

**ГРАНИЦЫ**  
**территории памятника природы регионального значения**  
**«Зараменская пещера»**

1. Система координат: МСК-43.

Обозначение характерных точек границ	Координаты	
	X	Y
1	466 459,36	1 333 041,94
2	466 516,96	1 333 088,19
3	466 537,24	1 333 101,42
4	466 521,77	1 333 123,08
5	466 472,65	1 333 221,19
6	466 468,46	1 333 285,10
7	466 481,26	1 333 330,17
8	466 472,92	1 333 356,92
9	466 472,54	1 333 374,63
10	466 486,78	1 333 391,18
11	466 544,92	1 333 440,85
12	466 598,43	1 333 465,87
13	466 654,64	1 333 506,30
14	466 671,58	1 333 526,70
15	466 699,30	1 333 604,09
16	466 734,74	1 333 654,40
17	466 603,18	1 333 659,67
18	466 473,91	1 333 720,28
19	466 441,99	1 333 733,87
20	466 401,88	1 333 754,62
21	466 381,38	1 333 712,11
22	466 360,06	1 333 671,36
23	466 308,86	1 333 617,64
24	466 339,07	1 333 594,98
25	466 358,38	1 333 564,76
26	466 373,49	1 333 536,23
27	466 387,65	1 333 491,63
28	466 401,18	1 333 443,06
29	466 409,52	1 333 422,54
1	466 459,36	1 333 041,94

2. Общая площадь территории памятника природы регионального значения «Зараменская пещера» составляет 101 560 кв. метров (10,16 гектара).

3. Схема границ территории памятника природы регионального значения «Зараменская пещера» представлена в приложении.

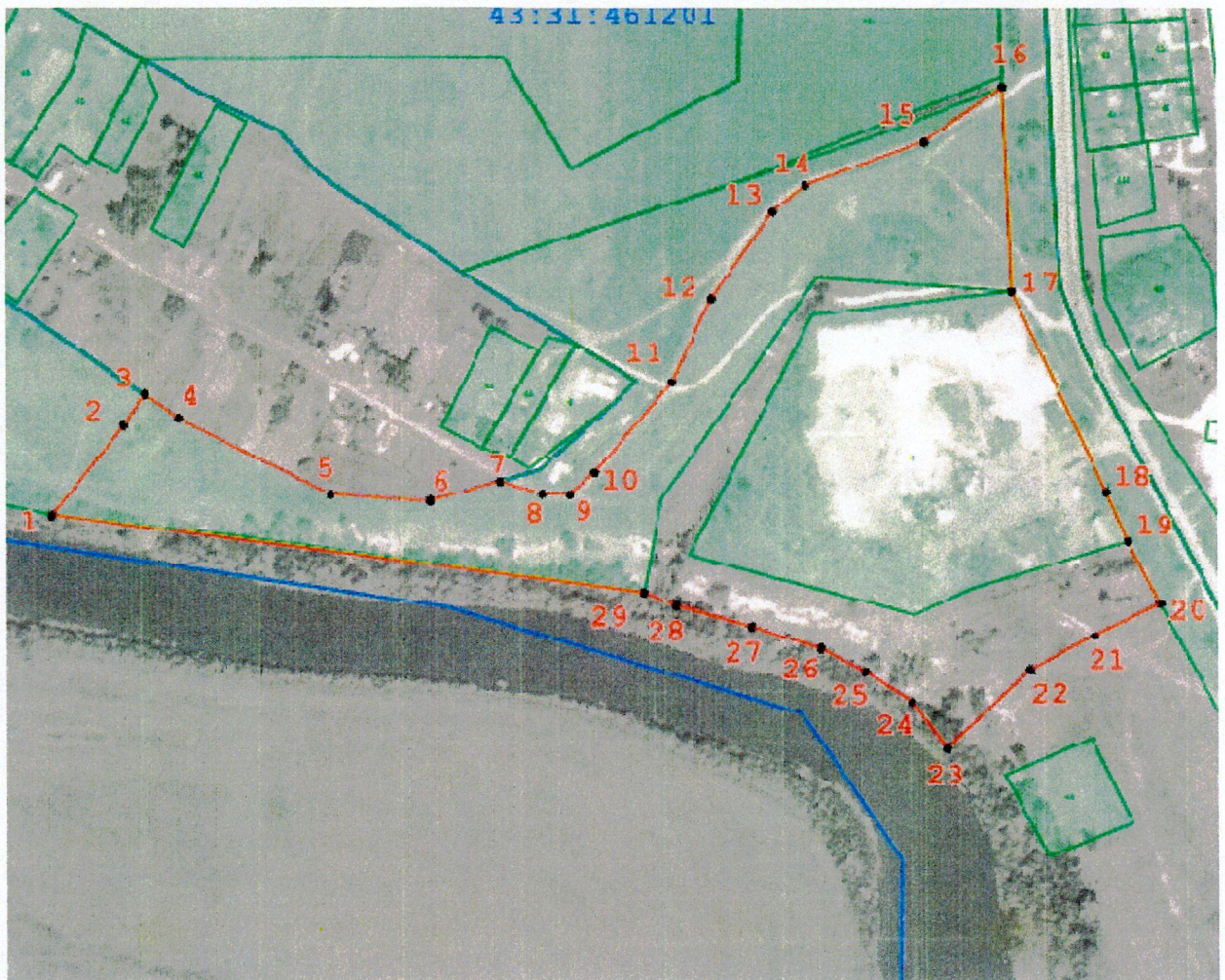
---



## Приложение

к границам территории  
памятника природы  
регионального значения  
«Зараменская пещера»

**СХЕМА**  
границ территории памятника природы регионального значения  
«Зараменская пещера»



**Условные обозначения**

- Границы территории памятника природы регионального значения «Зараменская пещера»
- 1 Номер поворотной точки

Приложение № 2

УТВЕРЖДЕНЫ

постановлением Правительства  
Кировской области  
от 05.08.2022 № 421-П

**ГРАНИЦЫ**  
**территории памятника природы регионального значения**  
**«Чимбулатский ботанико-геологический комплекс»**

1. Система координат: МСК-43.

Обозначение характерных точек границ	Координаты	
	X	Y
1	452 406,02	1 331 938,31
2	452 726,67	1 331 841,18
3	454 020,65	1 332 916,05
4	455 012,84	1 334 030,20
5	455 097,59	1 333 964,05
6	455 287,76	1 334 092,21
7	455 355,97	1 334 179,02
8	455 273,29	1 334 567,63
9	455 341,50	1 334 631,71
10	455 296,03	1 334 710,26
11	455 155,47	1 334 790,87
12	455 005,59	1 334 942,85
13	454 936,36	1 335 088,53
14	454 787,53	1 335 196,02
15	454 715,18	1 335 171,21
16	454 312,11	1 335 181,55
17	454 055,79	1 335 191,88
18	453 950,37	1 335 227,02
19	453 935,38	1 335 274,57
20	453 873,89	1 335 233,22
21	453 770,54	1 335 322,11
22	452 476,56	1 335 900,88
23	451 990,80	1 336 039,38
24	451 608,39	1 336 049,71
25	451 436,83	1 336 082,78
26	451 306,09	1 336 233,68
27	451 207,39	1 336 072,45
28	451 283,56	1 335 911,26
29	451 269,40	1 335 708,65
30	451 210,68	1 335 265,57



Обозначение характерных точек границ	Координаты	
	X	Y
31	450 982,78	1 334 960,59
32	450 856,72	1 334 698,20
33	450 894,23	1 334 611,04
34	450 962,44	1 334 639,98
35	450 997,58	1 334 586,23
36	451 030,65	1 334 720,59
37	451 131,94	1 334 807,41
38	451 208,42	1 334 683,39
39	451 154,55	1 334 479,91
40	451 191,88	1 334 476,68
41	451 218,75	1 334 559,36
42	451 752,06	1 334 823,95
43	451 865,74	1 334 739,20
44	452 035,24	1 334 774,34
45	452 190,27	1 334 759,87
46	452 235,75	1 334 693,72
47	452 241,95	1 334 604,84
48	452 525,13	1 334 069,47
49	451 905,02	1 333 250,92
50	451 702,96	1 332 934,66
1	452 406,02	1 331 938,31

2. Общая площадь территории памятника природы регионального значения «Чимбулатский ботанико-геологический комплекс» составляет 9 613 955 кв. метров (961,40 гектара).

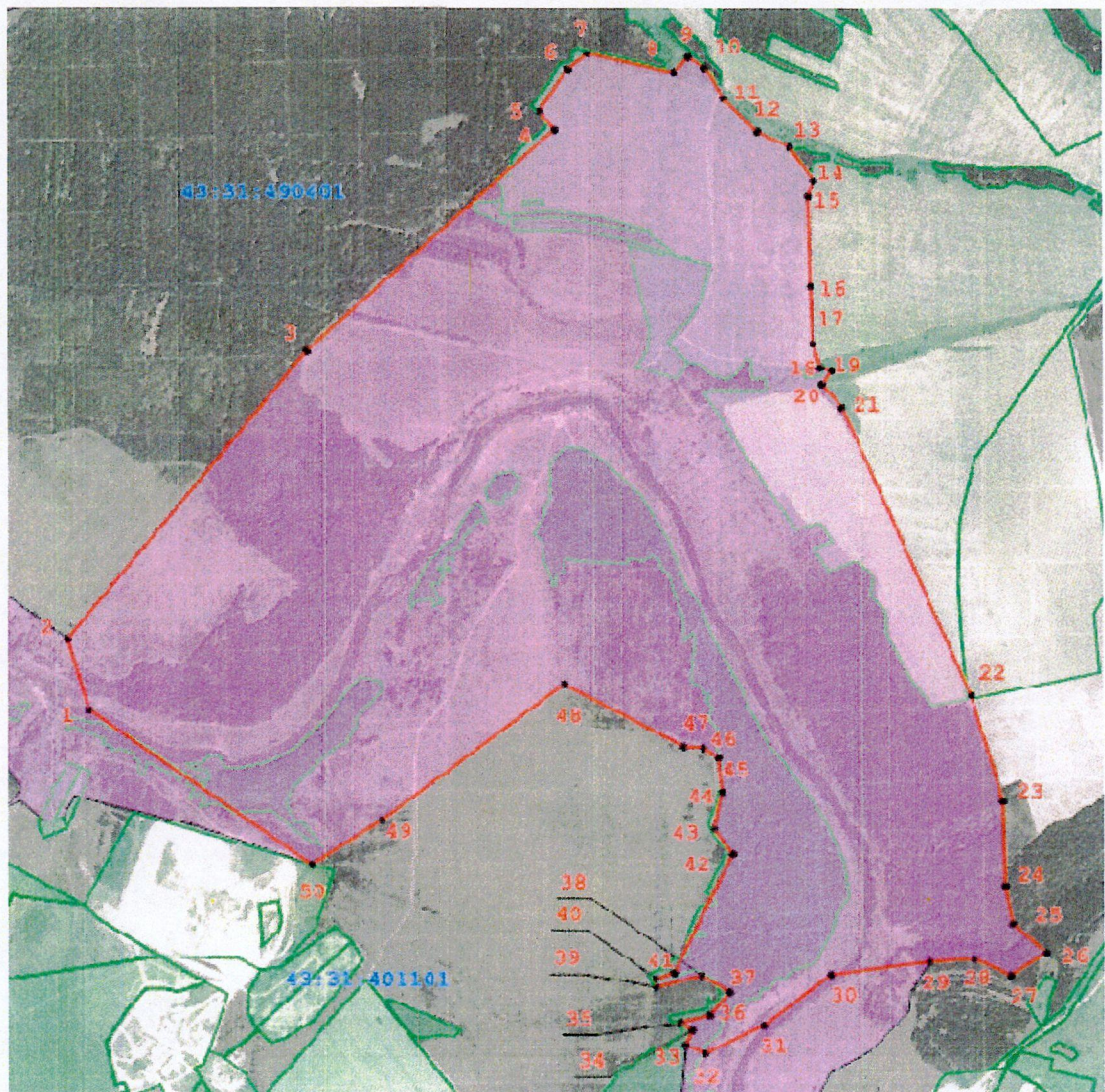
3. Схема границ территории памятника природы регионального значения «Чимбулатский ботанико-геологический комплекс» представлена в приложении.



## Приложение

к границам территории  
памятника природы  
регионального значения  
«Чимбулатский ботанико-  
геологический комплекс»

**СХЕМА**  
**границ территории памятника природы регионального значения**  
**«Чимбулатский ботанико-геологический комплекс»**



**Условные обозначения**

- Границы территории памятника природы регионального значения «Чимбулатский ботанико-геологический комплекс»
- 1 Номер поворотной точки



Приложение № 3

УТВЕРЖДЕНЫ

постановлением Правительства  
Кировской области

от 05.08.2022 № 421-П

**ГРАНИЦЫ**  
**территории памятника природы регионального значения**  
**«Источник в толще плитчатых известняков»**

1. Система координат: МСК-43.

Обозначение характерных точек границ	Координаты	
	X	Y
1	491 314,88	1 340 431,50
2	491 337,26	1 340 434,65
3	491 358,99	1 340 440,88
4	491 379,63	1 340 450,07
5	491 398,80	1 340 462,05
6	491 416,11	1 340 476,58
7	491 431,24	1 340 493,37
8	491 443,88	1 340 512,11
9	491 453,78	1 340 532,42
10	491 460,77	1 340 553,92
11	491 464,69	1 340 576,18
12	491 465,48	1 340 598,76
13	491 463,12	1 340 621,24
14	491 457,65	1 340 643,17
15	491 449,18	1 340 664,13
16	491 437,88	1 340 683,70
17	491 423,97	1 340 701,51
18	491 407,71	1 340 717,21
19	491 389,43	1 340 730,49
20	491 369,47	1 340 741,10
21	491 348,23	1 340 748,83
22	491 326,13	1 340 753,53
23	491 303,58	1 340 755,11
24	491 281,03	1 340 753,53
25	491 258,93	1 340 748,83
26	491 237,69	1 340 741,10
27	491 217,73	1 340 730,49
28	491 199,45	1 340 717,21
29	491 183,19	1 340 701,51
30	491 169,28	1 340 683,70

Обозначение характерных точек границ	Координаты	
	X	Y
31	491 157,98	1 340 664,13
32	491 149,51	1 340 643,17
33	491 144,04	1 340 621,24
34	491 141,68	1 340 598,76
35	491 142,47	1 340 576,18
36	491 146,39	1 340 553,92
37	491 153,38	1 340 532,42
38	491 163,28	1 340 512,11
39	491 175,92	1 340 493,37
40	491 191,05	1 340 476,58
41	491 208,36	1 340 462,05
42	491 227,53	1 340 450,07
43	491 248,17	1 340 440,88
44	491 269,90	1 340 434,65
45	491 292,28	1 340 431,50
1	491 314,88	1 340 431,50

2. Общая площадь территории памятника природы регионального значения «Источник в толще плитчатых известняков» составляет 82 179 кв. метров (8,22 гектара).

3. Схема границ территории памятника природы регионального значения «Источник в толще плитчатых известняков» представлена в приложении.

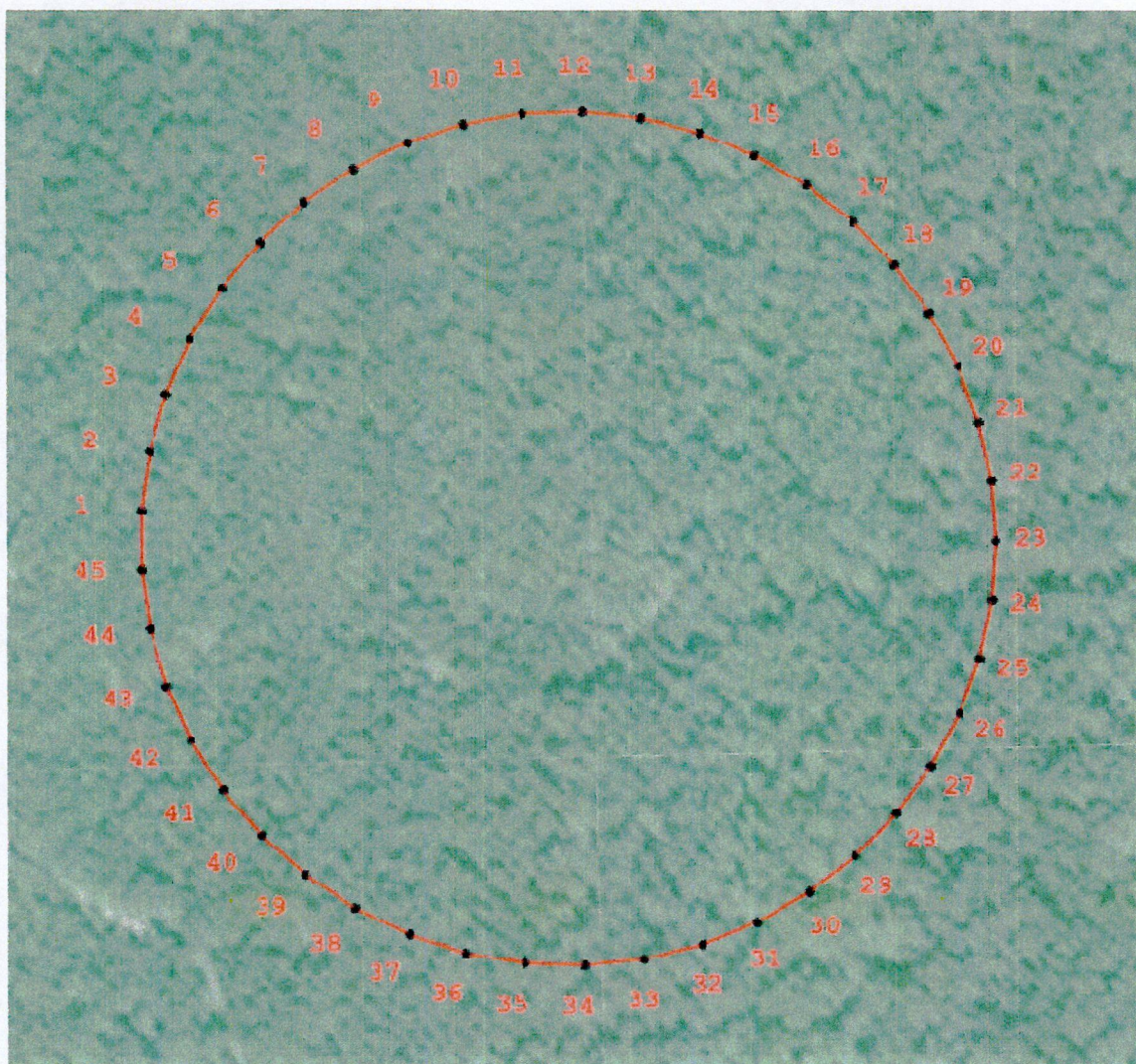
---




## Приложение

к границам территории  
памятника природы  
регионального значения  
«Источник в толще  
плитчатых известняков»

**СХЕМА**  
границ территории памятника природы регионального значения  
«Источник в толще плитчатых известняков»



**Условные обозначения**

-  Границы территории памятника природы регионального значения «Источник в толще плитчатых известняков»
- 1 Номер поворотной точки



Приложение № 4

УТВЕРЖДЕНЫ

постановлением Правительства  
Кировской области  
от 05.08.2022 № 421-П

**ГРАНИЦЫ**  
**территории памятника природы регионального значения**  
**«Береснятский ботанико-геологический комплекс»**

1. Система координат: МСК-43.

Обозначение характерных точек границ	Координаты	
	X	Y
1	451 073,03	1 338 011,35
2	451 153,64	1 338 067,16
3	451 263,20	1 337 949,34
4	451 238,39	1 338 017,55
5	451 298,34	1 337 998,95
6	451 355,70	1 338 036,15
7	451 325,21	1 338 164,31
8	451 432,69	1 338 203,59
9	451 350,01	1 338 230,46
10	451 259,06	1 338 315,21
11	451 150,16	1 338 216,93
12	451 085,43	1 338 273,87
13	450 958,84	1 338 148,38
14	450 800,18	1 338 193,25
15	450 965,54	1 338 373,08
16	451 070,96	1 338 368,95
17	451 149,51	1 338 453,70
18	451 141,24	1 338 507,44
19	451 182,58	1 338 538,45
20	451 170,18	1 338 581,86
21	451 091,63	1 338 602,53
22	451 046,16	1 338 528,11
23	451 033,75	1 338 625,26
24	450 895,26	1 338 654,20
25	450 845,65	1 338 503,31
26	450 729,90	1 338 517,78
27	450 463,25	1 338 358,61
28	450 469,45	1 338 459,90
29	450 762,97	1 338 666,61
30	450 752,63	1 338 691,41



Обозначение характерных точек границ	Координаты	
	X	Y
31	450 607,94	1 338 608,73
32	450 390,90	1 338 732,75
33	450 664,78	1 338 906,38
34	450 615,17	1 340 030,86
35	450 325,79	1 340 030,86
36	450 071,54	1 340 119,75
37	449 885,50	1 340 090,81
38	449 553,22	1 340 111,48
39	449 503,61	1 340 194,16
40	449 401,81	1 340 136,28
41	449 236,45	1 340 130,08
42	449 062,81	1 340 024,66
43	448 959,46	1 340 125,95
44	448 862,31	1 340 055,67
45	448 916,57	1 340 003,99
46	448 843,71	1 339 960,58
47	448 862,31	1 339 923,38
48	448 552,25	1 339 578,18
49	448 120,24	1 339 383,87
50	448 049,96	1 339 309,46
51	448 029,29	1 339 359,07
52	447 936,27	1 339 363,20
53	447 855,65	1 339 348,73
54	447 706,82	1 339 051,08
55	447 713,89	1 338 963,01
56	447 774,72	1 338 961,67
57	447 931,44	1 338 859,52
58	448 046,18	1 338 874,91
59	448 163,73	1 338 879,11
60	448 230,89	1 338 764,36
61	448 392,05	1 338 666,61
62	448 494,89	1 338 854,71
63	448 747,59	1 338 902,25
64	448 791,00	1 338 834,04
65	448 904,68	1 338 800,96
66	448 914,66	1 338 777,94
67	449 041,11	1 338 486,77
68	449 227,14	1 338 422,69
69	449 396,64	1 338 464,03
70	449 456,59	1 338 404,09
71	449 468,99	1 338 273,87
72	449 599,22	1 338 393,75
73	449 617,82	1 338 461,97
74	449 803,85	1 338 362,75
75	449 841,06	1 338 273,87
76	449 888,60	1 338 087,83
77	449 933,52	1 338 261,59

Обозначение характерных точек границ	Координаты	
	X	Y
78	450 103,58	1 338 164,31
79	450 093,24	1 338 015,48
80	450 165,59	1 338 027,89
81	450 246,20	1 338 040,29
82	450 184,19	1 338 149,84
83	450 248,27	1 338 255,26
84	450 310,28	1 338 261,46
85	450 374,36	1 338 342,08
86	450 461,18	1 338 284,20
87	450 541,79	1 338 286,27
88	450 793,97	1 338 058,89
89	450 971,74	1 338 098,17
1	451 073,03	1 338 011,35

2. Общая площадь территории памятника природы регионального значения «Береснятский ботанико-геологический комплекс» составляет 4 028 857 кв. метров (402,89 гектара).

3. Схема границ территории памятника природы регионального значения «Береснятский ботанико-геологический комплекс» представлена в приложении.



## Приложение

к границам территории  
памятника природы  
регионального значения  
«Береснятский ботанико-  
геологический комплекс»

**СХЕМА**  
границ территории памятника природы регионального значения  
«Береснятский ботанико-геологический комплекс»



**Условные обозначения**

- Границы территории памятника природы регионального значения «Береснятский ботанико-геологический комплекс»
- 1 Номер поворотной точки



Приложение № 5

УТВЕРЖДЕНЫ

постановлением Правительства  
Кировской области

от 05.08.2022 № 421-П

**ГРАНИЦЫ**  
**территории памятника природы регионального значения**  
**«Участок ландышевого бора»**

1. Система координат: МСК-43.

Обозначение характерных точек границ	Координаты	
	X	Y
1	484 979,14	1 339 745,32
2	485 522,78	1 339 783,60
3	485 482,97	1 340 283,34
4	484 949,11	1 340 251,69
1	484 979,14	1 339 745,32

2. Общая площадь территории памятника природы регионального значения «Участок ландышевого бора» составляет 272 242 кв. метра (27,22 гектара).

3. Схема границ территории памятника природы регионального значения «Участок ландышевого бора» представлена в приложении.



## Приложение

к границам территории  
памятника природы  
регионального значения  
«Участок ландышевого  
бора»

**СХЕМА**  
границ территории памятника природы регионального значения  
«Участок ландышевого бора»



**Условные обозначения**

- Границы территории памятника природы регионального значения «Участок ландышевого бора»
- 1 Номер поворотной точки



Приложение № 6

УТВЕРЖДЕНЫ

постановлением Правительства  
Кировской области

от 05.08.2022 № 421-П

**ГРАНИЦЫ**  
**территории памятника природы регионального значения**  
**«Участок ландышевого бора»**

1. Система координат: МСК-43.

Обозначение характерных точек границ	Координаты	
	X	Y
1	480 081,90	1 339 902,80
2	480 605,36	1 339 927,73
3	480 571,65	1 340 475,39
4	480 035,55	1 340 437,98
1	480 081,90	1 339 902,80

2. Общая площадь территории памятника природы регионального значения «Участок ландышевого бора» составляет 288 081 кв. метр (28,81 гектара).

3. Схема границ территории памятника природы регионального значения «Участок ландышевого бора» представлена в приложении.



## Приложение

к границам территории  
памятника природы  
регионального значения  
«Участок ландышевого  
бора»

**СХЕМА**  
границ территории памятника природы регионального значения  
«Участок ландышевого бора»



**Условные обозначения**

- Границы территории памятника природы регионального значения «Участок ландышевого бора»
- 1 Номер поворотной точки



Приложение № 7

УТВЕРЖДЕНЫ

постановлением Правительства  
Кировской области  
от 05.08.2022 № 421-П

**ГРАНИЦЫ**  
**территории памятника природы регионального значения**  
**«Родник «Царский ключ»**

1. Система координат: МСК-43.

Обозначение характерных точек границ	Координаты	
	X	Y
1	477 273,66	1 333 984,42
2	477 217,15	1 334 577,51
3	476 628,28	1 334 532,85
4	476 432,73	1 334 546,53
5	476 365,29	1 334 549,72
6	476 371,67	1 334 409,06
7	476 370,67	1 334 372,81
8	476 180,49	1 334 336,59
9	476 210,71	1 333 981,61
10	476 238,32	1 333 982,68
11	476 234,13	1 333 960,54
12	476 249,70	1 333 923,05
13	476 325,26	1 333 883,83
1	477 273,66	1 333 984,42

2. Общая площадь территории памятника природы регионального значения «Родник «Царский ключ» составляет 616 342 кв. метра (61,63 гектара).

3. Схема границ территории памятника природы регионального значения «Родник «Царский ключ» представлена в приложении.



## Приложение

к границам территории  
памятника природы  
регионального значения  
«Родник «Царский ключ»»

**СХЕМА**  
границ территории памятника природы регионального значения  
«Родник «Царский ключ»»

**Условные обозначения**

- Границы территории памятника природы регионального значения «Родник «Царский ключ»»
- 1 Номер поворотной точки



Приложение № 8

УТВЕРЖДЕНЫ

постановлением Правительства  
Кировской области  
от 05.08.2022 № 421-П

**ГРАНИЦЫ**  
**территории памятника природы регионального значения**  
**«Древовидные можжевельники»**

1. Система координат: МСК-43.

Обозначение характерных точек границ	Координаты	
	X	Y
1	482 087,77	1 342 203,25
2	482 610,26	1 342 239,99
3	482 532,89	1 343 209,14
4	482 002,26	1 343 172,40
1	482 087,77	1 342 203,25

2. Общая площадь территории памятника природы регионального значения «Древовидные можжевельники» составляет 513 308 кв. метров (51,33 гектара).

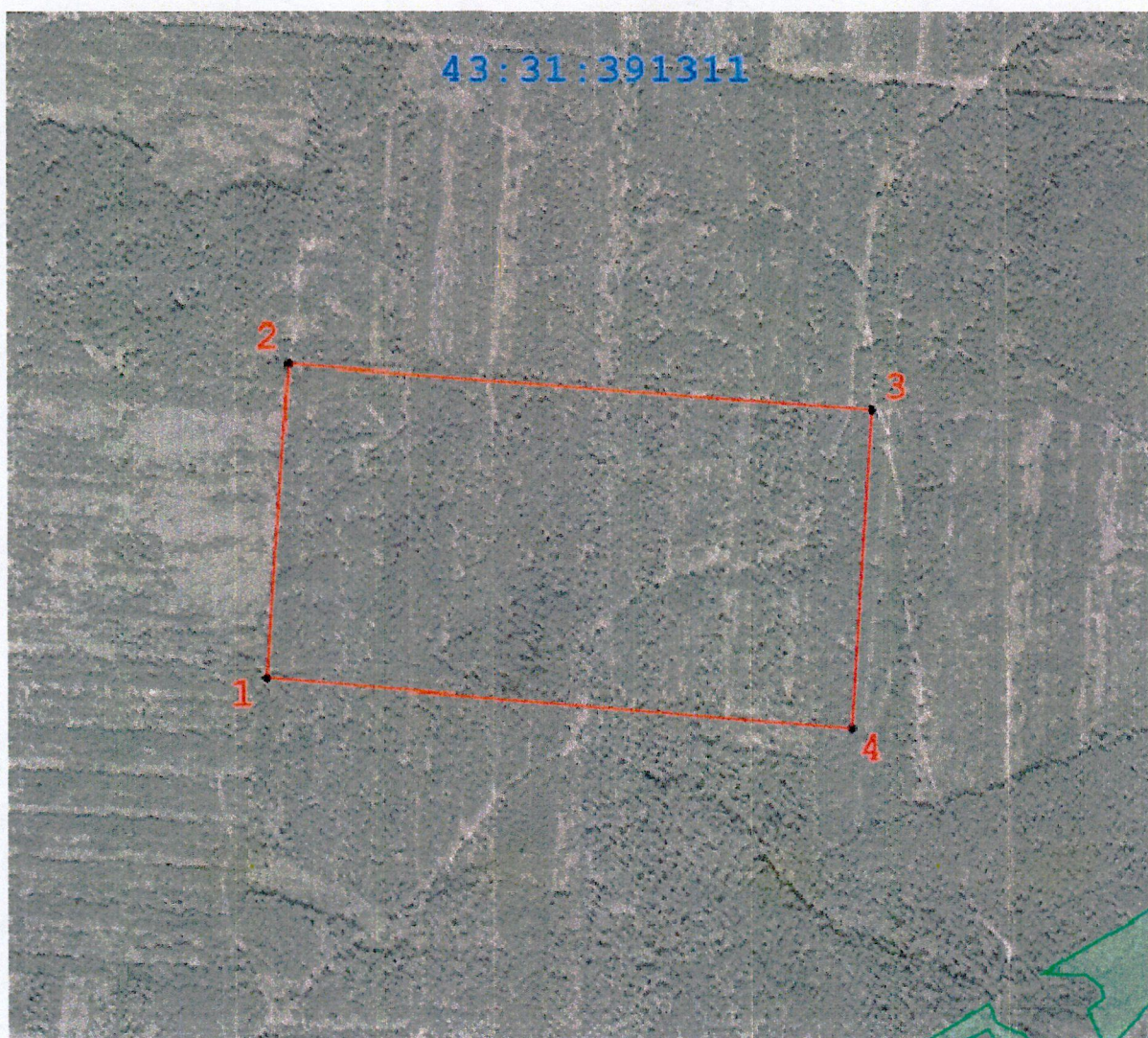
3. Схема границ территории памятника природы регионального значения «Древовидные можжевельники» представлена в приложении.



## Приложение

к границам территории  
памятника природы  
регионального значения  
«Древовидные  
можжевельники»

**СХЕМА**  
границ территории памятника природы регионального значения  
«Древовидные можжевельники»



**Условные обозначения**

- Границы территории памятника природы регионального значения «Древовидные можжевельники»
- 1 Номер поворотной точки



Приложение № 9

УТВЕРЖДЕНЫ

постановлением Правительства  
Кировской области  
от 05.08.2022 № 421-П

**ГРАНИЦЫ**  
**территории памятника природы регионального значения**  
**«Лиственница – великан»**

1. Система координат: МСК-43.

Обозначение характерных точек границ	Координаты	
	X	Y
1	486 377,89	1 342 042,07
2	486 919,98	1 342 077,66
3	486 877,12	1 342 673,59
4	486 500,88	1 342 786,08
5	486 412,23	1 342 808,59
6	486 409,76	1 342 801,55
7	486 347,57	1 342 690,36
1	486 377,89	1 342 042,07

2. Общая площадь территории памятника природы регионального значения «Лиственница – великан» составляет 366 200 кв. метров (36,62 гектара).

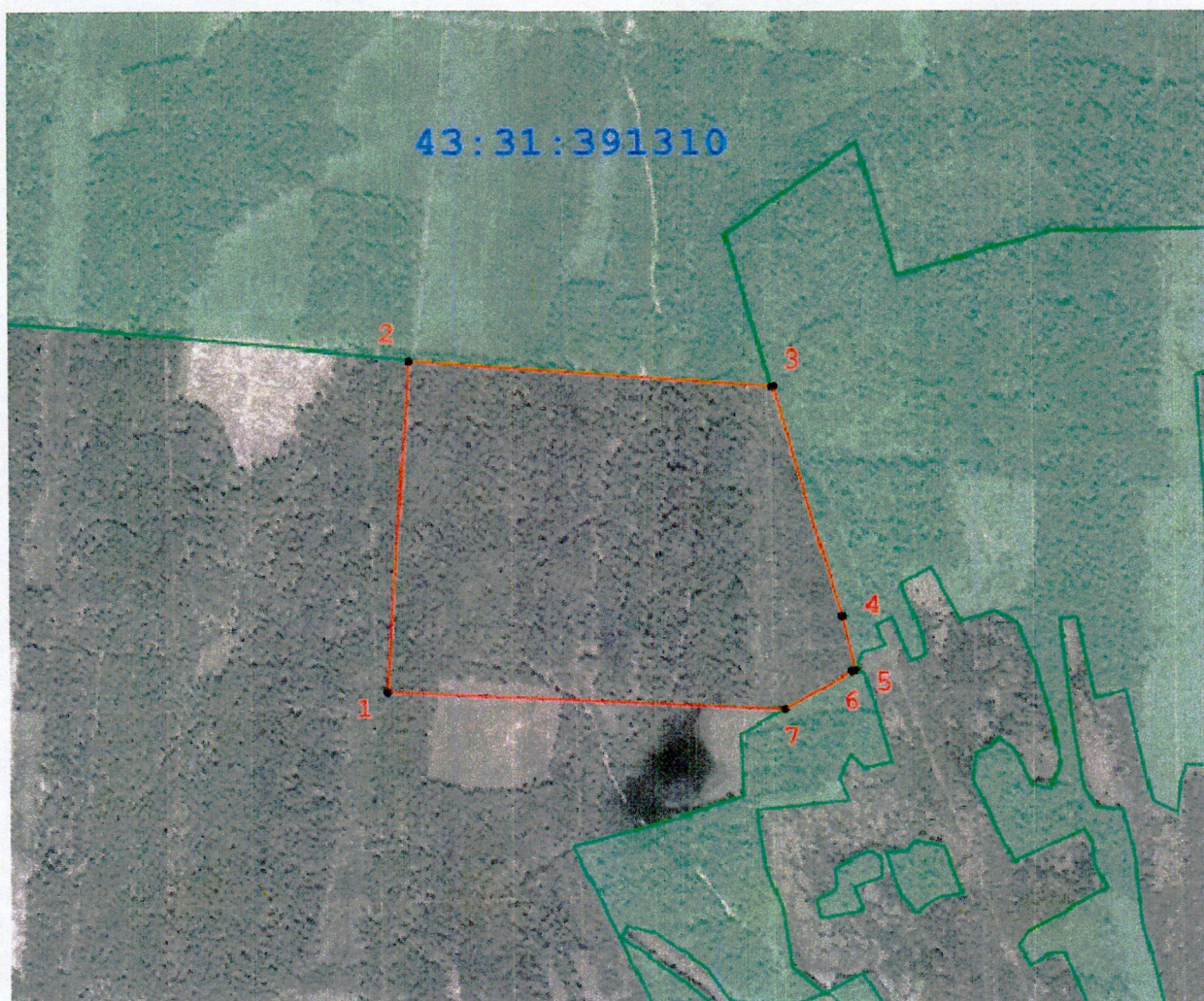
3. Схема границ территории памятника природы регионального значения «Лиственница – великан» представлена в приложении.



## Приложение

к границам территории  
памятника природы  
регионального значения  
«Лиственница – великан»

**СХЕМА**  
границ территории памятника природы регионального значения  
«Лиственница – великан»



**Условные обозначения**

- Границы территории памятника природы регионального значения  
«Лиственница – великан»
- 1 Номер поворотной точки



Приложение № 10

УТВЕРЖДЕНЫ

постановлением Правительства  
Кировской области  
от 05.08.2022 № 421-П

**ГРАНИЦЫ**  
**территории памятника природы регионального значения**  
**«Аникин лог»**

1. Система координат: МСК-43.

Обозначение характерных точек границ	Координаты	
	X	Y
1	473 420,08	1 336 004,33
2	473 501,90	1 336 104,03
3	473 455,39	1 336 109,98
4	473 428,85	1 336 112,95
5	473 379,69	1 336 137,33
6	473 370,82	1 336 139,95
7	473 362,56	1 336 138,94
8	473 354,91	1 336 133,91
9	473 350,88	1 336 126,25
10	473 351,88	1 336 119,60
11	473 368,20	1 336 100,26
12	473 382,19	1 336 087,50
13	473 385,18	1 336 074,43
14	473 382,31	1 336 066,00
15	473 343,82	1 336 071,80
16	473 309,82	1 336 091,44
17	473 273,55	1 336 116,13
18	473 266,50	1 336 121,42
19	473 223,43	1 336 145,09
20	473 206,55	1 336 154,91
21	473 179,35	1 336 168,01
22	473 162,66	1 336 168,92
23	473 156,43	1 336 152,90
24	473 165,38	1 336 137,80
25	473 179,29	1 336 112,53
26	473 180,90	1 336 106,56
27	473 181,55	1 336 101,41
28	473 180,90	1 336 097,54
29	473 178,00	1 336 094,47
30	473 157,21	1 336 088,67

Обозначение характерных точек границ	Координаты	
	X	Y
31	473 119,01	1 336 098,18
32	473 016,49	1 336 075,61
33	473 007,14	1 336 063,20
34	473 007,30	1 336 054,66
35	473 014,23	1 336 040,31
36	473 022,55	1 336 035,32
37	473 078,61	1 336 046,81
38	473 103,06	1 336 047,03
39	473 113,38	1 336 043,08
40	473 180,99	1 336 028,51
41	473 203,22	1 336 033,36
42	473 225,08	1 336 034,46
43	473 246,91	1 336 024,73
44	473 262,50	1 336 016,27
45	473 266,09	1 336 012,87
46	473 288,36	1 336 023,40
47	473 302,01	1 336 019,24
48	473 300,84	1 336 014,86
49	473 339,41	1 336 012,36
1	473 420,08	1 336 004,33

2. Общая площадь территории памятника природы регионального значения «Аникин лог» составляет 37 618 кв. метров (3,76 гектара).

3. Схема границ территории памятника природы регионального значения «Аникин лог» представлена в приложении.

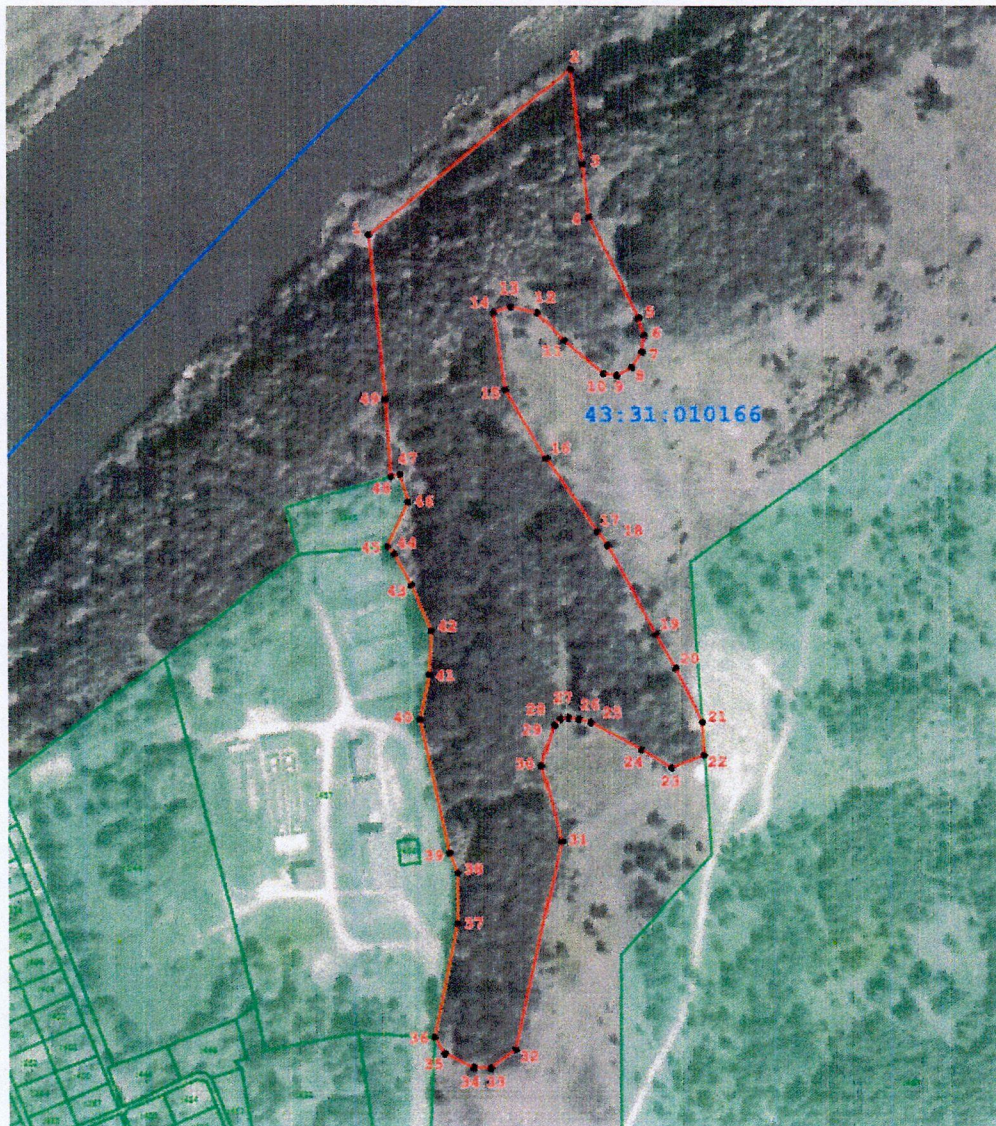
---



## Приложение

к границам территории  
памятника природы  
регионального значения  
«Аникин лог»

**СХЕМА**  
границ территории памятника природы регионального значения  
«Аникин лог»



**Условные обозначения**

- Границы территории памятника природы регионального значения «Аникин лог»
- 1 Номер поворотной точки



## УТВЕРЖДЕНЫ

постановлением Правительства  
Кировской области  
от 05.08.2022 № 421-П

**ГРАНИЦЫ**  
**территории памятника природы регионального значения**  
**«Быковщинское озеро»**

## 1. Система координат: МСК-43.

Обозначение характерных точек границ	Координаты	
	X	Y
1	482 817,79	1 329 006,58
2	482 844,36	1 329 010,56
3	482 860,25	1 329 013,58
4	482 871,32	1 329 030,60
5	482 871,32	1 329 090,61
6	482 876,00	1 329 125,51
7	482 901,53	1 329 153,17
8	482 930,05	1 329 178,28
9	482 933,03	1 329 197,43
10	482 904,51	1 329 223,81
11	482 897,28	1 329 244,66
12	482 902,81	1 329 262,11
13	482 918,56	1 329 285,94
14	482 936,86	1 329 301,69
15	482 952,60	1 329 305,09
16	482 970,90	1 329 303,39
17	482 990,48	1 329 294,03
18	483 004,09	1 329 285,52
19	483 021,97	1 329 322,54
20	483 033,88	1 329 345,52
21	483 048,78	1 329 477,02
22	483 056,01	1 329 534,47
23	483 053,89	1 329 575,33
24	483 042,40	1 329 622,56
25	483 024,52	1 329 648,10
26	482 995,16	1 329 657,88
27	482 978,22	1 329 671,32
28	482 954,62	1 329 684,64
29	482 921,45	1 329 701,70
30	482 890,38	1 329 711,51

Обозначение характерных точек границ	Координаты	
	X	Y
31	482 868,88	1 329 722,25
32	482 860,94	1 329 730,90
33	482 858,14	1 329 736,27
34	482 857,14	1 329 741,44
35	482 856,69	1 329 758,78
36	482 855,77	1 329 774,29
37	482 845,74	1 329 798,93
38	482 733,86	1 329 732,36
39	482 718,54	1 329 725,97
40	482 700,67	1 329 718,31
41	482 681,94	1 329 708,10
42	482 653,86	1 329 694,91
43	482 636,83	1 329 682,99
44	482 581,09	1 329 677,03
45	482 443,63	1 329 663,42
46	482 441,08	1 329 647,25
47	482 437,67	1 329 622,14
48	482 424,05	1 329 595,33
49	482 411,29	1 329 571,92
50	482 384,48	1 329 538,73
51	482 367,45	1 329 488,08
52	482 343,20	1 329 442,12
53	482 312,98	1 329 405,95
54	482 290,85	1 329 382,55
55	482 266,17	1 329 340,41
56	482 246,59	1 329 288,50
57	482 221,06	1 329 243,81
58	482 189,14	1 329 197,85
59	482 173,82	1 329 152,74
60	482 172,55	1 329 100,40
61	482 177,23	1 329 063,37
62	482 294,68	1 329 078,27
63	482 426,61	1 329 096,99
64	482 624,92	1 329 125,51
65	482 694,71	1 329 134,44
66	482 715,14	1 329 129,76
67	482 725,35	1 329 114,87
68	482 725,35	1 329 083,80
69	482 754,72	1 329 037,41
70	482 776,84	1 329 010,18
71	482 795,99	1 329 005,92
1	482 817,79	1 329 006,58

2. Общая площадь территории памятника природы регионального значения «Быковщинское озеро» составляет 425 371 кв. метр (42,54 гектара).

3. Схема границ территории памятника природы регионального значения «Быковщинское озеро» представлена в приложении.

---



## Приложение

к границам территории  
памятника природы  
регионального значения  
«Быковщинское озеро»

**СХЕМА**  
границ территории памятника природы регионального значения  
«Быковщинское озеро»



**Условные обозначения**

- Границы территории памятника природы регионального значения «Быковщинское озеро»
- 1 Номер поворотной точки



УТВЕРЖДЕНЫ

постановлением Правительства  
Кировской области  
от 05.08.2022 № 421-П

**ГРАНИЦЫ**  
**территории памятника природы регионального значения**  
**«Смоленцевский родник»**

1. Система координат: МСК-43.

Обозначение характерных точек границ	Координаты	
	X	Y
1	470 743,04	1 335 618,12
2	470 729,55	1 335 665,14
3	470 712,13	1 335 664,69
4	470 696,86	1 335 669,52
5	470 681,93	1 335 694,08
6	470 668,76	1 335 733,93
7	470 661,04	1 335 745,53
8	470 652,82	1 335 754,34
9	470 639,54	1 335 764,25
10	470 618,80	1 335 773,95
11	470 597,47	1 335 753,59
12	470 632,35	1 335 713,49
13	470 641,14	1 335 701,42
14	470 649,54	1 335 681,51
15	470 669,54	1 335 653,40
16	470 681,95	1 335 642,11
17	470 684,42	1 335 644,74
18	470 689,76	1 335 644,89
19	470 711,44	1 335 629,65
20	470 719,90	1 335 622,22
1	470 743,04	1 335 618,12

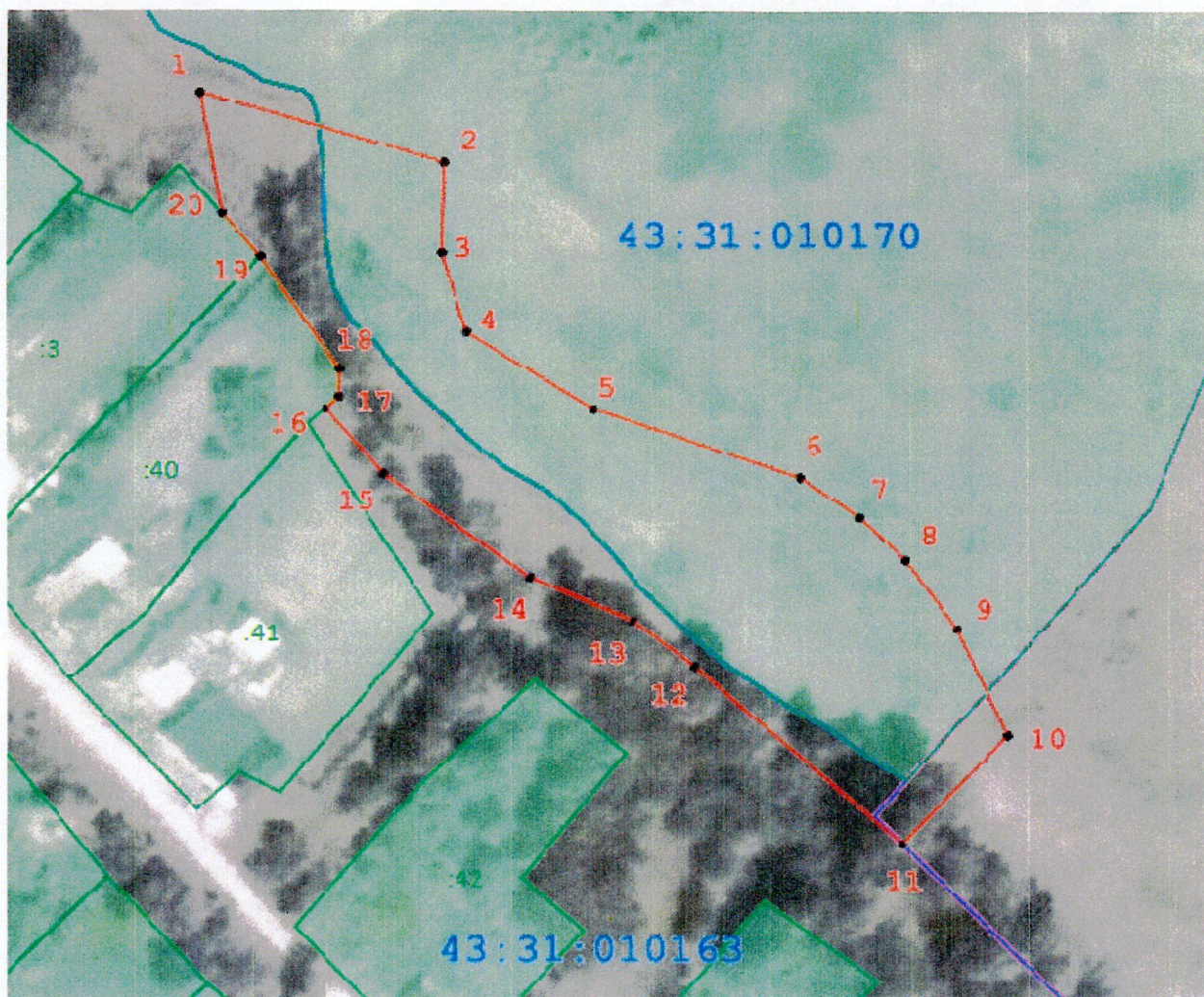
2. Общая площадь территории памятника природы регионального значения «Смоленцевский родник» составляет 6 714 кв. метров (0,67 гектара).

3. Схема границ территории памятника природы регионального значения «Смоленцевский родник» представлена в приложении.

## Приложение

к границам территории  
памятника природы  
регионального значения  
«Смоленцевский родник»

**СХЕМА**  
границ территории памятника природы регионального значения  
«Смоленцевский родник»



**Условные обозначения**

- Границы территории памятника природы регионального значения «Смоленцевский родник»
- 1 Номер поворотной точки