



## ПРАВИТЕЛЬСТВО КИРОВСКОЙ ОБЛАСТИ

### ПОСТАНОВЛЕНИЕ

05.08.2022

№ 423-П

г. Киров

#### Об утверждении границ территорий памятников природы регионального значения в Свечинском районе

На основании Федерального закона от 14.03.1995 № 33-ФЗ «Об особо охраняемых природных территориях», Закона Кировской области от 07.10.2015 № 566-ЗО «Об особо охраняемых природных территориях Кировской области» Правительство Кировской области ПОСТАНОВЛЯЕТ:

1. Утвердить границы территории памятника природы регионального значения «Озеро «Кротовское» согласно приложению № 1.
2. Утвердить границы территории памятника природы регионального значения «Верховое болото «Чистое» согласно приложению № 2.
3. Утвердить границы территории памятника природы регионального значения «Дендроконкомплекс на месте бывшей д. Глинная» согласно приложению № 3.
4. Настоящее постановление вступает в силу через десять дней после его официального опубликования.

Председатель Правительства  
Кировской области А.А. Чурин



Приложение № 1

УТВЕРЖДЕНЫ

постановлением Правительства  
Кировской области  
от 05.08.2022 № 423-П

**ГРАНИЦЫ**  
**территории памятника природы регионального значения**  
**«Озеро «Кротовское»»**

1. Система координат: МСК-43.

Обозначение характерных точек границ	Координаты	
	X	Y
1	540 934,89	1 245 719,57
2	540 970,02	1 245 721,16
3	541 004,87	1 245 725,91
4	541 039,14	1 245 733,80
5	541 072,56	1 245 744,74
6	541 104,86	1 245 758,66
7	541 135,77	1 245 775,43
8	541 165,04	1 245 794,93
9	541 192,43	1 245 816,99
10	541 217,72	1 245 841,43
11	541 240,69	1 245 868,06
12	541 261,17	1 245 896,65
13	541 278,98	1 245 926,97
14	541 293,99	1 245 958,78
15	541 306,06	1 245 991,81
16	541 315,09	1 246 025,80
17	541 321,03	1 246 060,46
18	541 323,81	1 246 095,52
19	541 323,41	1 246 130,69
20	541 319,84	1 246 165,67
21	541 313,12	1 246 200,19
22	541 303,32	1 246 233,97
23	541 290,51	1 246 266,72
24	541 274,79	1 246 298,18
25	541 256,29	1 246 328,09
26	541 235,17	1 246 356,21
27	541 211,60	1 246 382,31
28	541 185,77	1 246 406,18
29	541 157,89	1 246 427,61
30	541 128,19	1 246 446,44
31	541 096,91	1 246 462,52
32	541 064,30	1 246 475,70

Обозначение характерных точек границ	Координаты	
	X	Y
33	541 030,64	1 246 485,88
34	540 996,20	1 246 492,99
35	540 961,26	1 246 496,95
36	540 926,10	1 246 497,75
37	540 891,01	1 246 495,37
38	540 856,28	1 246 489,83
39	540 822,19	1 246 481,17
40	540 789,03	1 246 469,48
41	540 757,05	1 246 454,83
42	540 726,53	1 246 437,36
43	540 697,71	1 246 417,21
44	540 670,82	1 246 394,54
45	540 658,18	1 246 382,31
46	540 634,61	1 246 356,21
47	540 613,49	1 246 328,09
48	540 594,99	1 246 298,18
49	540 579,27	1 246 266,72
50	540 566,46	1 246 233,97
51	540 556,66	1 246 200,19
52	540 549,94	1 246 165,67
53	540 546,37	1 246 130,69
54	540 545,97	1 246 095,52
55	540 548,75	1 246 060,46
56	540 554,69	1 246 025,80
57	540 563,72	1 245 991,81
58	540 575,79	1 245 958,78
59	540 590,80	1 245 926,97
60	540 608,61	1 245 896,65
61	540 629,09	1 245 868,06
62	540 652,06	1 245 841,43
63	540 677,35	1 245 816,99
64	540 704,74	1 245 794,93
65	540 734,01	1 245 775,43
66	540 764,92	1 245 758,66
67	540 797,22	1 245 744,74
68	540 830,64	1 245 733,80
69	540 864,91	1 245 725,91
70	540 899,76	1 245 721,16
1	540 934,89	1 245 719,57

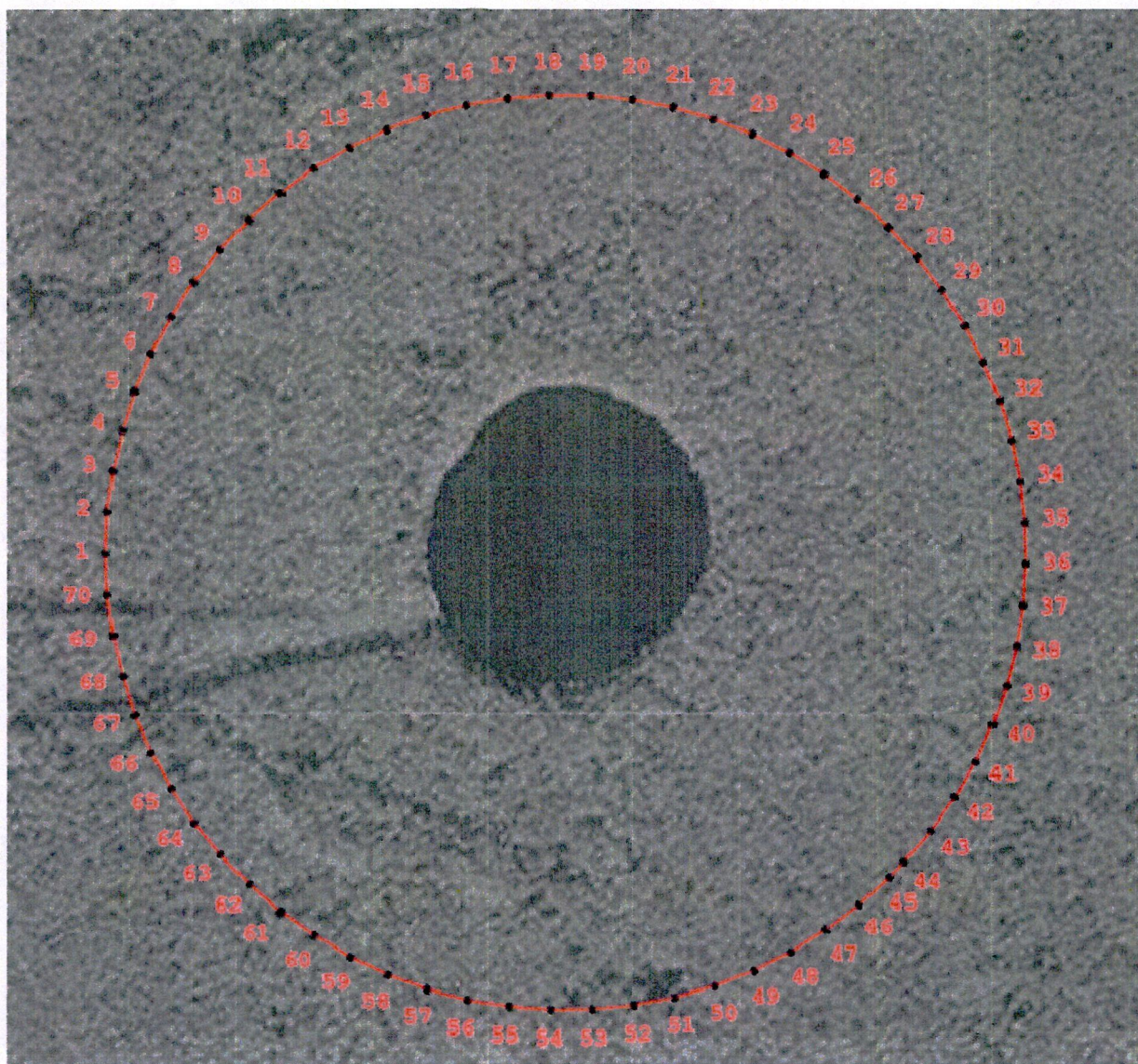
2. Общая площадь территории памятника природы регионального значения «Озеро «Кротовское» составляет 475 083 кв. метра (47,51 гектара).

3. Схема границ территории памятника природы регионального значения «Озеро «Кротовское» представлена в приложении.

## Приложение

к границам территории  
памятника природы  
регионального значения  
«Озеро «Кротовское»

**СХЕМА**  
границ территории памятника природы регионального значения  
«Озеро «Кротовское»



**Условные обозначения**

- Границы территории памятника природы регионального значения «Озеро «Кротовское»
- 1 Номер поворотной точки

Приложение № 2

УТВЕРЖДЕНЫ

постановлением Правительства  
Кировской области  
от 05.08.2022 № 423-П

**ГРАНИЦЫ**  
**территории памятника природы регионального значения**  
**«Верховое болото «Чистое»»**

1. Система координат: МСК-43.

Обозначение характерных точек границ	Координаты	
	X	Y
1	540 529,39	1 243 635,91
2	540 582,29	1 245 143,53
3	540 735,71	1 245 277,20
4	538 915,76	1 245 033,49
5	538 265,66	1 249 301,55
6	535 805,86	1 248 998,05
7	535 630,36	1 250 012,00
8	531 521,67	1 249 466,87
9	531 870,88	1 246 294,01
10	532 728,50	1 246 384,82
11	532 906,46	1 246 705,01
12	532 681,00	1 247 184,96
13	533 350,27	1 247 213,64
14	533 948,23	1 247 224,36
15	534 022,50	1 246 743,54
16	534 016,94	1 246 274,04
17	533 816,29	1 246 273,44
18	533 584,46	1 246 087,63
19	533 345,80	1 245 773,10
20	533 855,85	1 245 258,72
21	534 129,94	1 244 947,62
22	534 345,09	1 244 968,80
23	534 510,20	1 244 801,64
24	534 526,45	1 244 432,32
25	534 351,84	1 244 321,76
26	534 639,48	1 242 318,21
27	535 512,31	1 242 506,66
28	535 214,76	1 243 865,51
29	535 333,78	1 243 895,26
30	535 144,24	1 244 534,14

Обозначение характерных точек границ	Координаты	
	X	Y
31	535 136,89	1 244 570,82
32	535 311,39	1 244 612,46
33	535 220,30	1 245 043,48
34	535 988,21	1 245 188,10
35	536 519,58	1 245 284,69
36	537 025,20	1 245 378,85
37	537 144,62	1 244 807,20
38	537 321,58	1 243 745,54
39	539 098,60	1 244 126,79
40	539 138,78	1 243 671,37
41	539 403,54	1 244 078,19
42	540 210,71	1 243 974,87
1	540 529,39	1 243 635,91

2. Общая площадь территории памятника природы регионального значения «Верховое болото «Чистое» составляет 32 991 973 кв. метра (3 299,20 гектара).

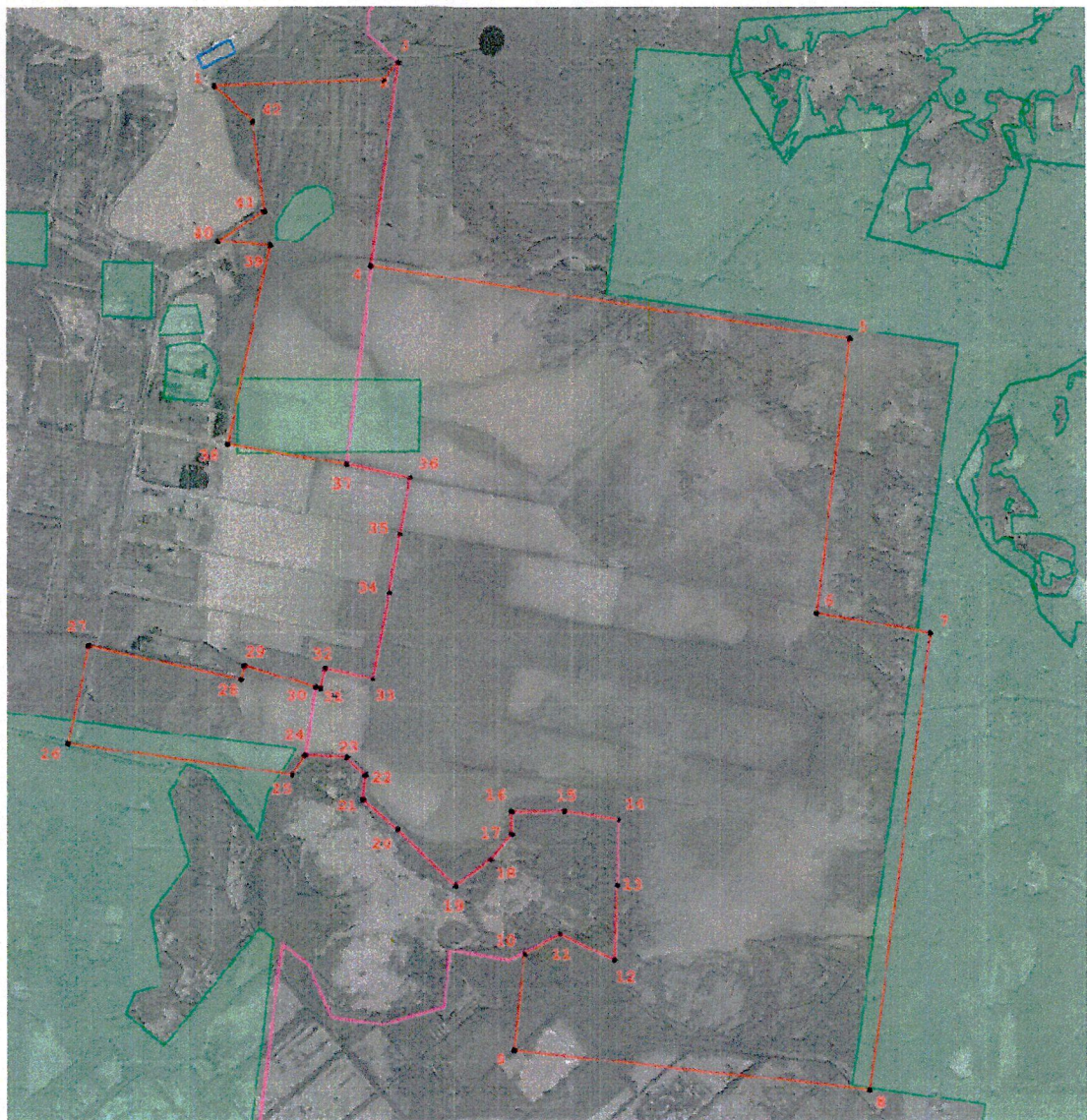
3. Схема границ территории памятника природы регионального значения «Верховое болото «Чистое» представлена в приложении.

---

## Приложение

к границам территории  
памятника природы  
регионального значения  
«Верховое болото «Чистое»»

**СХЕМА**  
границ территории памятника природы регионального значения  
«Верховое болото «Чистое»»



**Условные обозначения**

- Границы территории памятника природы регионального значения «Верховое болото «Чистое»»
- 1 Номер поворотной точки

Приложение № 3

УТВЕРЖДЕНЫ

постановлением Правительства  
Кировской области  
от 05.08.2022 № 423-П

### ГРАНИЦЫ

территории памятника природы регионального значения  
«Дендрокомплекс на месте бывшей д. Глинная»

1. Система координат: МСК-43.

Обозначение характерных точек границ	Координаты	
	X	Y
1	562 118,79	1 239 763,26
2	562 172,18	1 239 809,90
3	562 343,13	1 239 959,23
4	562 378,16	1 239 989,83
5	562 375,77	1 240 001,16
6	562 308,99	1 240 078,67
7	562 386,20	1 240 151,71
8	562 343,87	1 240 202,39
9	562 288,12	1 240 162,14
10	562 263,08	1 240 190,16
11	562 285,74	1 240 212,82
12	562 272,71	1 240 226,99
13	562 249,67	1 240 212,22
14	562 193,32	1 240 281,39
15	562 097,33	1 240 339,82
16	562 024,59	1 240 369,63
17	561 979,87	1 240 333,86
18	561 953,04	1 240 334,45
19	561 906,54	1 240 310,60
20	561 834,39	1 240 249,19
21	561 812,33	1 240 211,63
22	561 812,33	1 240 164,52
23	561 836,78	1 240 116,23
24	561 843,63	1 240 079,56
25	561 939,92	1 239 968,96
26	561 945,29	1 239 924,84
27	561 989,41	1 239 836,00
28	562 032,64	1 239 796,65
1	562 118,79	1 239 763,26



2. Общая площадь территории памятника природы регионального значения «Дендроконплекс на месте бывшей д. Глинная» составляет 211 722 кв. метра (21,17 гектара).

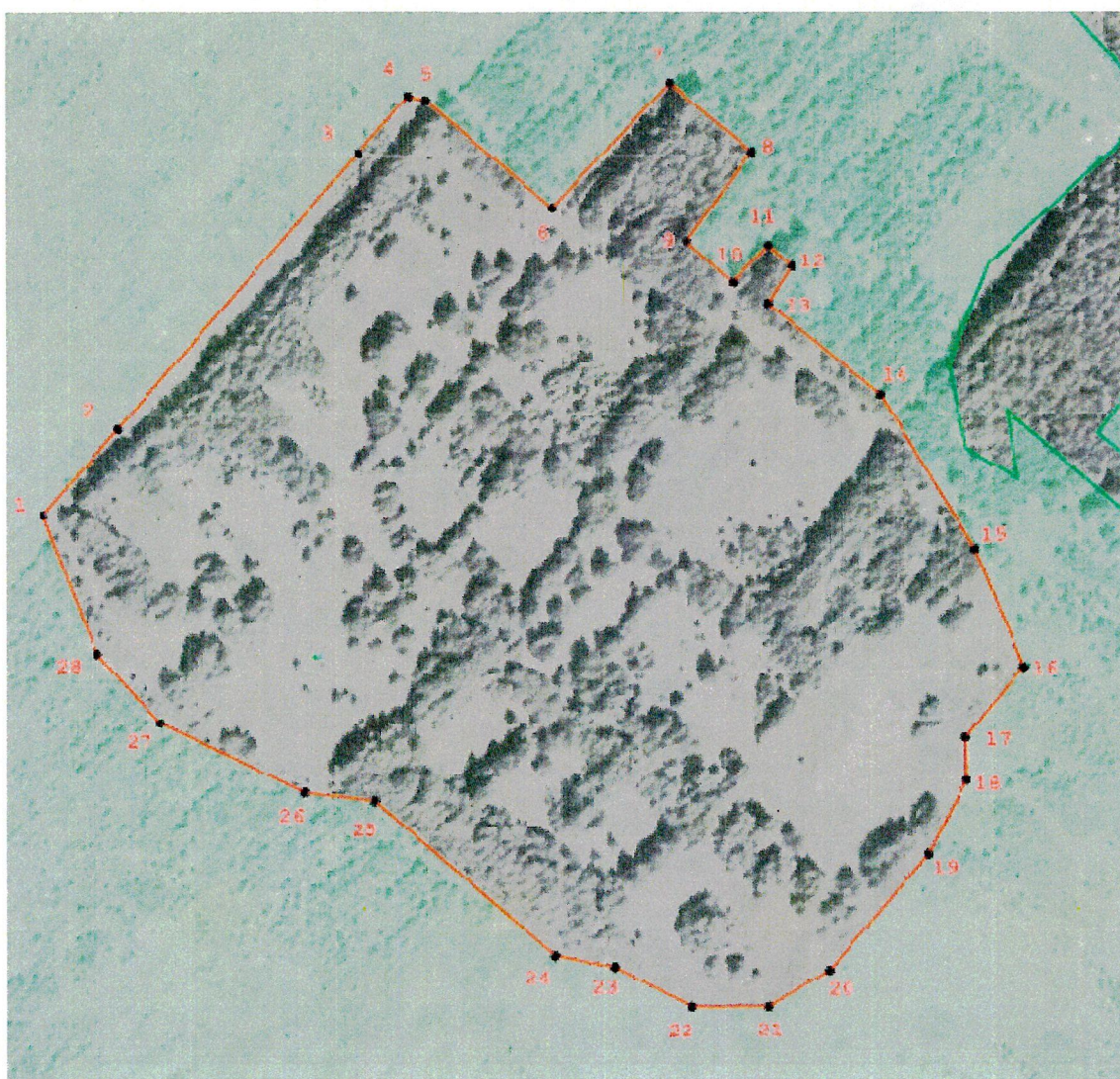
3. Схема границ территории памятника природы регионального значения «Дендроконплекс на месте бывшей д. Глинная» представлена в приложении.

---

## Приложение

к границам территории  
памятника природы  
регионального значения  
«Дендроконплекс на месте  
бывшей д. Глинная»

**СХЕМА**  
границ территории памятника природы регионального значения  
«Дендроконплекс на месте бывшей д. Глинная»



**Условные обозначения**

- Границы территории памятника природы регионального значения «Дендроконплекс на месте бывшей д. Глинная»
- 1 Номер поворотной точки