

**УПРАВЛЕНИЕ
ГОСУДАРСТВЕННОЙ ОХРАНЫ ОБЪЕКТОВ КУЛЬТУРНОГО
НАСЛЕДИЯ КИРОВСКОЙ ОБЛАСТИ**

РЕШЕНИЕ

27.02.2024

№ 12

г. Киров

**Об утверждении границы территории объекта культурного наследия
(памятника истории и культуры) народов Российской Федерации
регионального значения «Дом, где в 1917 году работал Военно-
революционный комитет, установивший Советскую власть
в г. Яранске»**

В соответствии с подпунктом 10 пункта 2 статьи 33 Федерального закона от 25.06.2002 № 73-ФЗ «Об объектах культурного наследия (памятниках истории и культуры) народов Российской Федерации», Положением об управлении государственной охраны объектов культурного наследия Кировской области, утвержденным постановлением Правительства Кировской области от 17.05.2018 № 233-П, и разработанным Кировским областным государственным автономным учреждением «Научно-производственный центр по охране объектов культурного наследия Кировской области» проектом границы территории объекта культурного наследия (памятника истории и культуры) народов Российской Федерации регионального значения «Дом, где в 1917 году работал Военно-революционный комитет, установивший Советскую власть в г. Яранске», расположенного по адресу: Кировская область, Яранский район, г. Яранск, ул. Мицкевича, д. 19а, управление государственной охраны объектов культурного наследия Кировской области РЕШИЛО:

1. Утвердить границу территории объекта культурного наследия (памятника истории и культуры) народов Российской Федерации регионального значения «Дом, где в 1917 году работал Военно-революционный комитет, установивший Советскую власть в г. Яранске»,

расположенного по адресу: Кировская область, Яранский район, г. Яранск, ул. Мицкевича, д. 19а (далее – Объект), согласно приложению.

2. Установить, что в границе территории Объекта:

запрещается строительство объектов капитального строительства и увеличение объемно-пространственных характеристик существующих на территории Объекта объектов капитального строительства;

запрещается проведение земляных, строительных, мелиоративных и иных работ, за исключением работ по сохранению Объекта или его отдельных элементов, сохранению историко-градостроительной или природной среды Объекта, работ по капитальному ремонту общего имущества в многоквартирных домах, являющихся объектами культурного наследия, работ по капитальному ремонту общего имущества в многоквартирных домах, не являющихся объектами культурного наследия;

разрешается ведение хозяйственной деятельности, не противоречащей требованиям обеспечения сохранности Объекта и позволяющей обеспечить функционирование Объекта в современных условиях.

3. Настоящее решение вступает в силу с 01.09.2024. Пункт 2 настоящего решения действует до 01.09.2030.

4. Опубликовать настоящее решение на «Официальном интернет-портале правовой информации» (<http://www.pravo.gov.ru>) и разместить на официальном сайте управления государственной охраны объектов культурного наследия Кировской области.

Начальник управления



А.Ю. Грачев

Приложение

УТВЕРЖДЕНА

решением управления
государственной охраны объектов
культурного наследия Кировской
области
от 27.02.2024 № 12

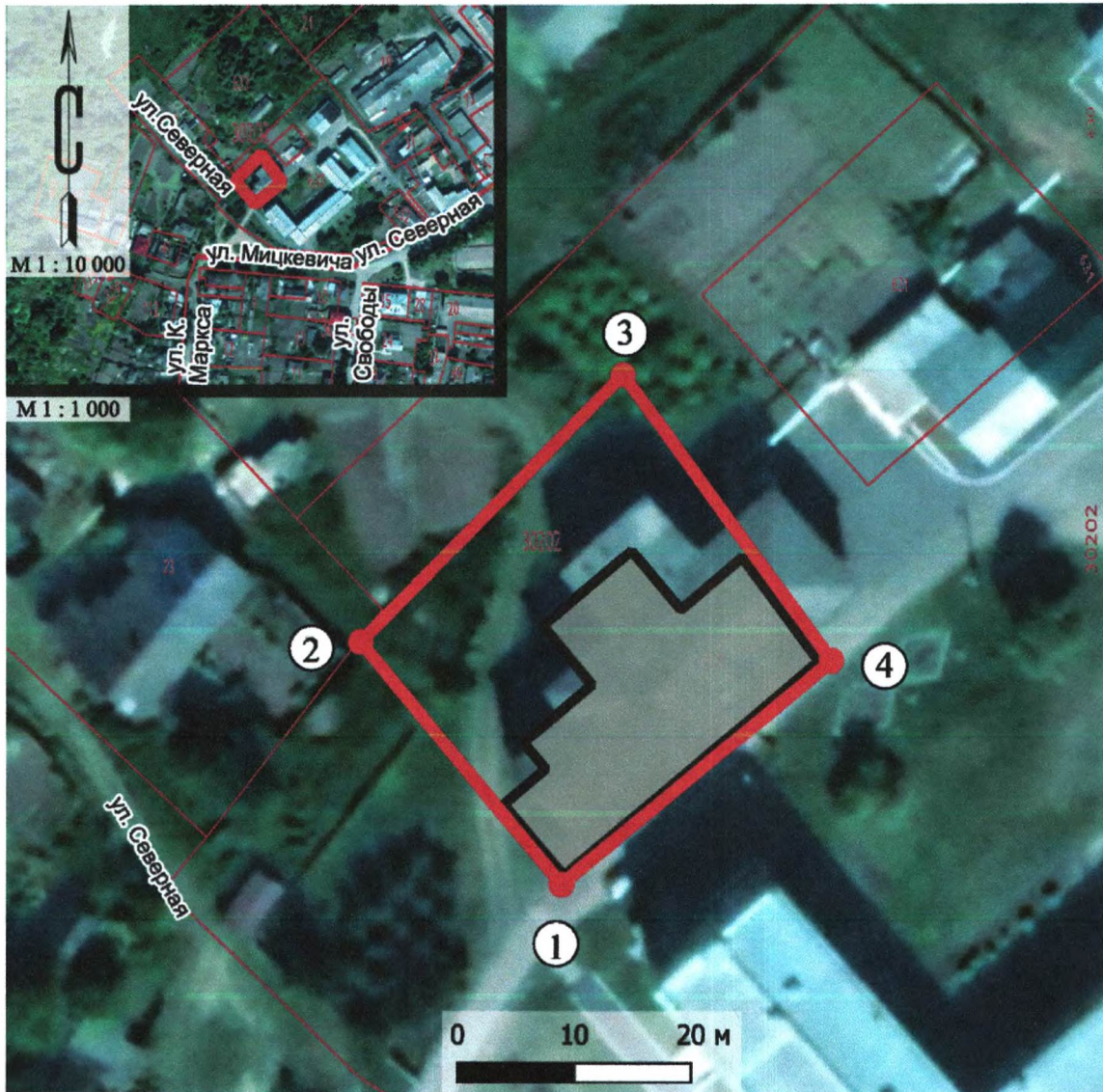
ГРАНИЦА ТЕРРИТОРИИ

объекта культурного наследия (памятника истории и культуры)
народов Российской Федерации регионального значения «Дом, где в
1917 году работал Военно-революционный комитет, установивший
Советскую власть в г. Яранске», расположенного по адресу: Кировская
область, Яранский район, г. Яранск, ул. Мицкевича, д. 19а

1. Граница территории Объекта имеет следующие координаты
характерных точек в системе координат «МСК-43»:

№ п/п	Обозначение характерных точек границы территории Объекта	Координаты характерных точек границы территории Объекта в системе координат «МСК-43»		Метод определения координат характерной точки	Средняя квадратичная погрешность положения характерной точки
		X	Y		
1	1	439744.21	1269886.42	геодезический метод	0,1 метра
2	2	439765.82	1269866.84	геодезический метод	0,1 метра
3	3	439791.56	1269890.09	геодезический метод	0,1 метра
4	4	439765.98	1269910.51	геодезический метод	0,1 метра
5	1	439744.21	1269886.42	геодезический метод	0,1 метра

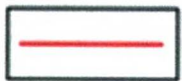
2. Графическое описание границы территории Объекта.



Условные обозначения:



Объект



Граница территории Объекта

1,2,3.....

Характерные точки границы территории Объекта