

**УПРАВЛЕНИЕ
ГОСУДАРСТВЕННОЙ ОХРАНЫ ОБЪЕКТОВ КУЛЬТУРНОГО
НАСЛЕДИЯ КИРОВСКОЙ ОБЛАСТИ**

РЕШЕНИЕ

11.03.2024

№ 16

г. Киров

Об утверждении границы территории объекта культурного наследия (памятника истории и культуры) народов Российской Федерации регионального значения «Здание торговых лавок», входящего в состав объекта культурного наследия (памятника истории и культуры) народов Российской Федерации регионального значения «Ансамбль площади»

В соответствии с подпунктом 10 пункта 2 статьи 33 Федерального закона от 25.06.2002 № 73-ФЗ «Об объектах культурного наследия (памятниках истории и культуры) народов Российской Федерации», Положением об управлении государственной охраны объектов культурного наследия Кировской области, утвержденным постановлением Правительства Кировской области от 17.05.2018 № 233-П, и разработанным Кировским областным государственным автономным учреждением «Научно-производственный центр по охране объектов культурного наследия Кировской области» проектом границы территории объекта культурного наследия (памятника истории и культуры) народов Российской Федерации регионального значения «Здание торговых лавок», расположенного по адресу: Кировская область, г. Киров, Первомайский район, ул. Спасская, д. 11а, входящего в состав объекта культурного наследия (памятника истории и культуры) народов Российской Федерации регионального значения «Ансамбль площади», управление государственной охраны объектов культурного наследия Кировской области РЕШИЛО:

1. Утвердить границу территории объекта культурного наследия (памятника истории и культуры) народов Российской Федерации регионального значения «Здание торговых лавок», расположенного по

адресу: Кировская область, г. Киров, Первомайский район, ул. Спасская, д. 11а, входящего в состав объекта культурного наследия (памятника истории и культуры) народов Российской Федерации регионального значения «Ансамбль площади» (далее – Объект), согласно приложению.

2. Установить, что в границе территории Объекта:

запрещается строительство объектов капитального строительства и увеличение объемно-пространственных характеристик существующих на территории Объекта объектов капитального строительства;

запрещается проведение земляных, строительных, мелиоративных и иных работ, за исключением работ по сохранению Объекта или его отдельных элементов, сохранению историко-градостроительной или природной среды Объекта, работ по капитальному ремонту общего имущества в многоквартирных домах, являющихся объектами культурного наследия, работ по капитальному ремонту общего имущества в многоквартирных домах, не являющихся объектами культурного наследия;

разрешается ведение хозяйственной деятельности, не противоречащей требованиям обеспечения сохранности Объекта и позволяющей обеспечить функционирование Объекта в современных условиях.

3. Настоящее решение вступает в силу с 01.09.2024. Пункт 2 настоящего решения действует до 01.09.2030.

4. Опубликовать настоящее решение на «Официальном интернет-портале правовой информации» (<http://www.pravo.gov.ru>) и разместить на официальном сайте управления государственной охраны объектов культурного наследия Кировской области.

Начальник управления



А.Ю. Грачев



Приложение

УТВЕРЖДЕНА

решением управления
государственной охраны объектов
культурного наследия Кировской
области
от 11.03.2024 № 16

ГРАНИЦА ТЕРРИТОРИИ

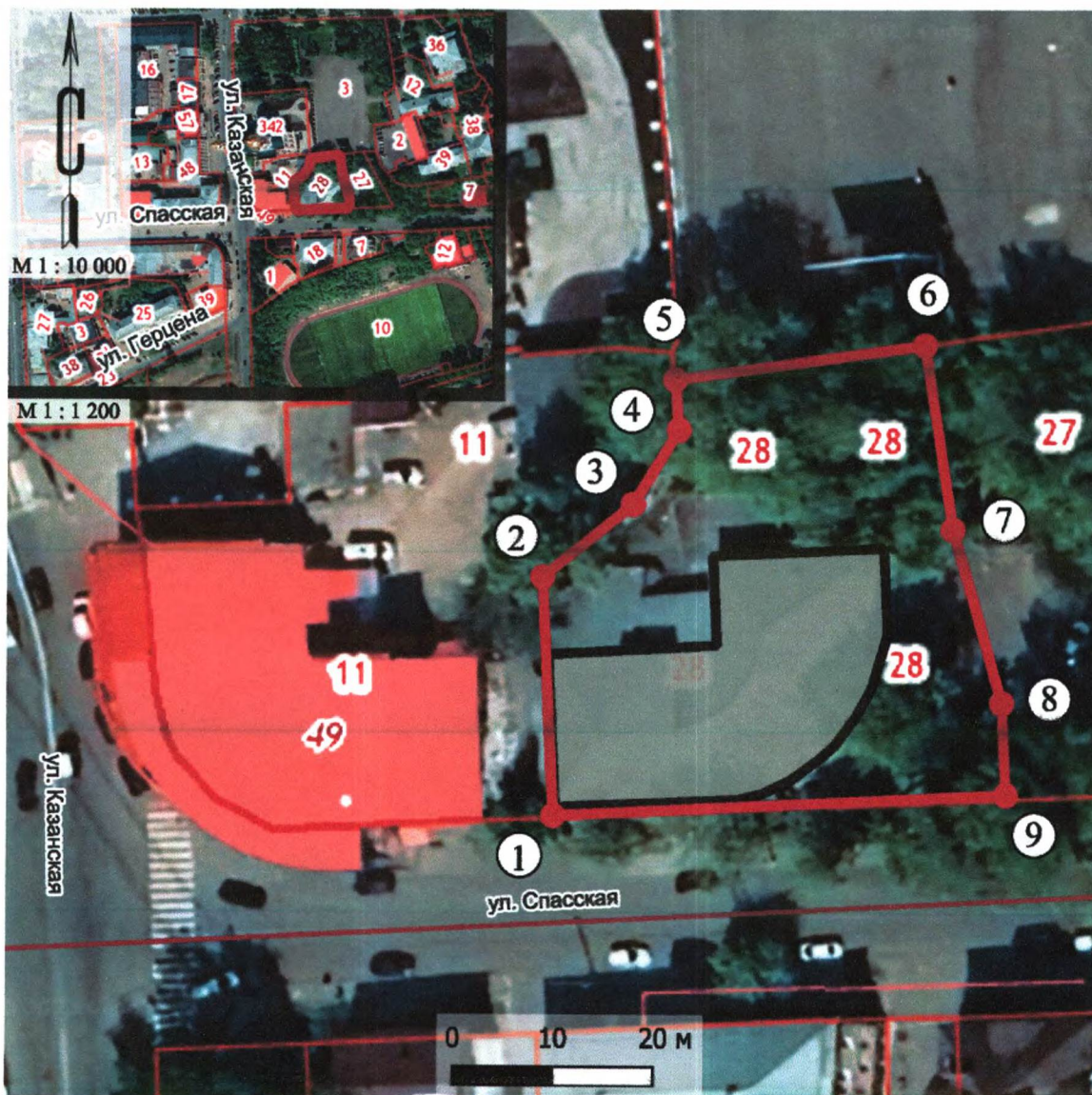
объекта культурного наследия (памятника истории и культуры) народов Российской Федерации регионального значения «Здание торговых лавок», расположенного по адресу: Кировская область, г. Киров, Первомайский район, ул. Спасская, д. 11а, входящего в состав объекта культурного наследия (памятника истории и культуры) народов Российской Федерации регионального значения «Ансамбль площади»

1. Граница территории Объекта имеет следующие координаты характерных точек в системе координат «МСК-43»:

№ п/п	Обозначение характерных точек границы территории Объекта	Координаты характерных точек границы территории Объекта в системе координат «МСК-43»		Метод определения координат характерной точки	Средняя квадратичная погрешность положения характерной точки
		X	Y		
1	1	584034.70	2199826.30	картометрический метод	0,1 метра
2	2	584058.40	2199825.50	картометрический метод	0,1 метра
3	3	584065.50	2199834.60	картометрический метод	0,1 метра
4	4	584072.80	2199839.30	картометрический метод	0,1 метра
5	5	584077.80	2199839.00	картометрический метод	0,1 метра
6	6	584080.90	2199864.00	картометрический метод	0,1 метра
7	7	584062.60	2199866.60	картометрический метод	0,1 метра
8	8	584045.30	2199871.30	картометрический метод	0,1 метра

№ п/п	Обозначение характерных точек границы территории Объекта	Координаты характерных точек границы территории Объекта в системе координат «МСК-43»		Метод определения координат характерной точки	Средняя квадратичная погрешность положения характерной точки
		X	Y		
9	9	584036.20	2199871.60	картометрический метод	0,1 метра
10	1	584034.70	2199826.30	картометрический метод	0,1 метра

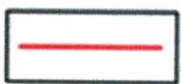
2. Графическое описание границы территории Объекта.



Условные обозначения:



Объект



Граница территории Объекта

1,2,3.....

Характерные точки границы территории Объекта