

МИНИСТЕРСТВО ЮСТИЦИИ  
КИРОВСКОЙ ОБЛАСТИ

**ЗАРЕГИСТРИРОВАНО**

Регистрационный № 1155

от «11» апреля 2024 г.

**УПРАВЛЕНИЕ  
ГОСУДАРСТВЕННОЙ ОХРАНЫ ОБЪЕКТОВ КУЛЬТУРНОГО  
НАСЛЕДИЯ КИРОВСКОЙ ОБЛАСТИ**

**РЕШЕНИЕ**

05.04.2024

№ 25

г. Киров

**Об утверждении границы территории объекта культурного наследия  
(памятника истории и культуры) народов Российской Федерации  
регионального значения «Рождественская церковь»**

В соответствии с подпунктом 10 пункта 2 статьи 33 Федерального закона от 25.06.2002 № 73-ФЗ «Об объектах культурного наследия (памятниках истории и культуры) народов Российской Федерации», Положением об управлении государственной охраны объектов культурного наследия Кировской области, утвержденным постановлением Правительства Кировской области от 17.05.2018 № 233-П, и разработанным Кировским областным государственным автономным учреждением «Научно-производственный центр по охране объектов культурного наследия Кировской области» проектом границы территории объекта культурного наследия (памятника истории и культуры) народов Российской Федерации регионального значения «Рождественская церковь», расположенного по адресу: Кировская область, Лузский район, с. Учка, управление государственной охраны объектов культурного наследия Кировской области  
**РЕШИЛО:**

1. Утвердить границу территории объекта культурного наследия (памятника истории и культуры) народов Российской Федерации регионального значения «Рождественская церковь», расположенного по адресу: Кировская область, Лузский район, с. Учка (далее – Объект), согласно приложению.

2. Установить, что в границе территории Объекта:

запрещается строительство объектов капитального строительства и увеличение объемно-пространственных характеристик существующих на территории Объекта объектов капитального строительства;

запрещается проведение земляных, строительных, мелиоративных и иных работ, за исключением работ по сохранению Объекта или его отдельных элементов, сохранению историко-градостроительной или природной среды Объекта, работ по капитальному ремонту общего имущества в многоквартирных домах, являющихся объектами культурного наследия, работ по капитальному ремонту общего имущества в многоквартирных домах, не являющихся объектами культурного наследия;

разрешается ведение хозяйственной деятельности, не противоречащей требованиям обеспечения сохранности Объекта и позволяющей обеспечить функционирование Объекта в современных условиях.

3. Настоящее решение вступает в силу с 01.09.2024. Пункт 2 настоящего решения действует до 01.09.2030.

4. Опубликовать настоящее решение на «Официальном интернет-портале правовой информации» (<http://www.pravo.gov.ru>) и разместить на официальном сайте управления государственной охраны объектов культурного наследия Кировской области.

Начальник управления



А.Ю. Грачев

Приложение

УТВЕРЖДЕНА

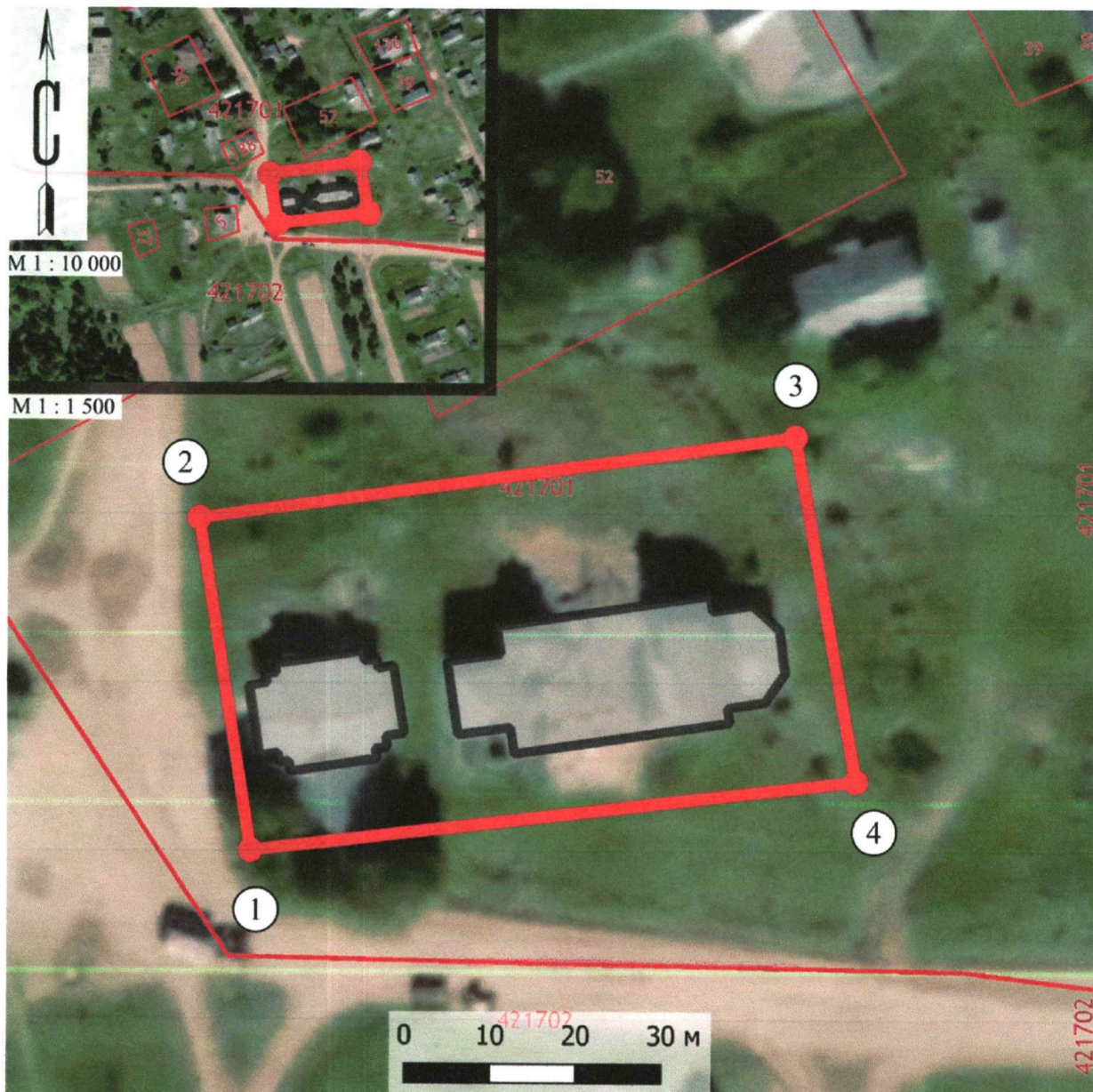
решением управления  
государственной охраны объектов  
культурного наследия Кировской  
области  
от 05.04.2024 № 25

**ГРАНИЦА ТЕРРИТОРИИ**  
**объекта культурного наследия (памятника истории и культуры)**  
**народов Российской Федерации регионального значения**  
**«Рождественская церковь», расположенного по адресу: Кировская**  
**область, Лузский район, с. Учка**

1. Граница территории Объекта имеет следующие координаты  
характерных точек в системе координат «МСК-43»:

№ п/п	Обозначение характерных точек границы территории Объекта	Координаты характерных точек границы территории Объекта в системе координат «МСК-43»		Метод определения координат характерной точки	Средняя квадратичная погрешность положения характерной точки
		X	Y		
1	1	812213.14	1260093.25	геодезический метод	0,1 метра
2	2	812254.65	1260090.28	геодезический метод	0,1 метра
3	3	812260.36	1260157.59	геодезический метод	0,1 метра
4	4	812218.44	1260164.29	геодезический метод	0,1 метра
5	1	812213.14	1260093.25	геодезический метод	0,1 метра

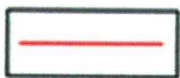
## 2. Графическое описание границы территории Объекта.



Условные обозначения:



Объект



Граница территории Объекта

1,2,3.....

Характерные точки границы территории Объекта