



**УПРАВЛЕНИЕ  
ГОСУДАРСТВЕННОЙ ОХРАНЫ ОБЪЕКТОВ КУЛЬТУРНОГО  
НАСЛЕДИЯ КИРОВСКОЙ ОБЛАСТИ**

**РЕШЕНИЕ**

05.04.2024

№ 23

г. Киров

**Об утверждении границы территории объекта культурного наследия  
(памятника истории и культуры) народов Российской Федерации  
регионального значения «Школа, в которой учился Герой Советского  
Союза Карташев Константин Яковлевич (1920-1945 гг.)»**

В соответствии с подпунктом 10 пункта 2 статьи 33 Федерального закона от 25.06.2002 № 73-ФЗ «Об объектах культурного наследия (памятниках истории и культуры) народов Российской Федерации», Положением об управлении государственной охраны объектов культурного наследия Кировской области, утвержденным постановлением Правительства Кировской области от 17.05.2018 № 233-П, и разработанным Кировским областным государственным автономным учреждением «Научно-производственный центр по охране объектов культурного наследия Кировской области» проектом границы территории объекта культурного наследия (памятника истории и культуры) народов Российской Федерации регионального значения «Школа, в которой учился Герой Советского Союза Карташев Константин Яковлевич (1920-1945 гг.)», расположенного по адресу: Кировская область, Санчурский район, с. Городище, ул. Школьная, д. 13, управление государственной охраны объектов культурного наследия Кировской области РЕШИЛО:

1. Утвердить границу территории объекта культурного наследия (памятника истории и культуры) народов Российской Федерации регионального значения «Школа, в которой учился Герой Советского Союза Карташев Константин Яковлевич (1920-1945 гг.)», расположенного по

адресу: Кировская область, Санчурский район, с. Городище, ул. Школьная, д. 13 (далее – Объект), согласно приложению.

2. Установить, что в границе территории Объекта:

запрещается строительство объектов капитального строительства и увеличение объемно-пространственных характеристик существующих на территории Объекта объектов капитального строительства;

запрещается проведение земляных, строительных, мелиоративных и иных работ, за исключением работ по сохранению Объекта или его отдельных элементов, сохранению историко-градостроительной или природной среды Объекта, работ по капитальному ремонту общего имущества в многоквартирных домах, являющихся объектами культурного наследия, работ по капитальному ремонту общего имущества в многоквартирных домах, не являющихся объектами культурного наследия;

разрешается ведение хозяйственной деятельности, не противоречащей требованиям обеспечения сохранности Объекта и позволяющей обеспечить функционирование Объекта в современных условиях.

3. Настоящее решение вступает в силу с 01.09.2024. Пункт 2 настоящего решения действует до 01.09.2030.

4. Опубликовать настоящее решение на «Официальном интернет-портале правовой информации» (<http://www.pravo.gov.ru>) и разместить на официальном сайте управления государственной охраны объектов культурного наследия Кировской области.

Начальник управления

А.Ю. Грачев



Приложение

УТВЕРЖДЕНА

решением управления  
государственной охраны объектов  
культурного наследия Кировской  
области  
от 05.04.2024 № 23

### ГРАНИЦА ТЕРРИТОРИИ

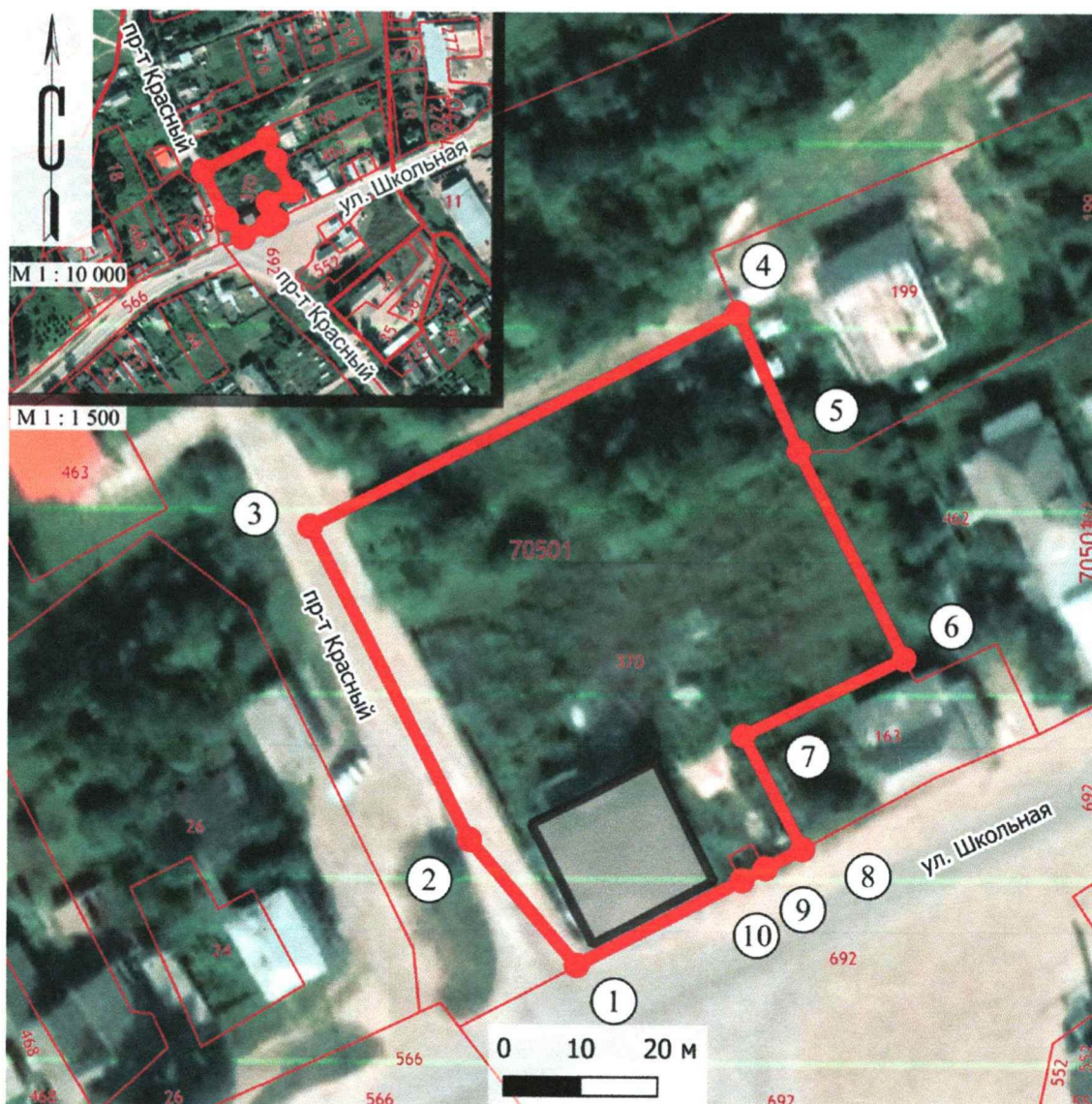
объекта культурного наследия (памятника истории и культуры)  
народов Российской Федерации регионального значения «Школа, в  
которой учился Герой Советского Союза Карташев Константин  
Яковлевич (1920-1945 гг.)», расположенного по адресу: Кировская  
область, Санчурский район, с. Городище, ул. Школьная, д. 13

1. Граница территории Объекта имеет следующие координаты  
характерных точек в системе координат «МСК-43»:

№ п/п	Обозначение характерных точек границы территории Объекта	Координаты характерных точек границы территории Объекта в системе координат «МСК-43»		Метод определения координат характерной точки	Средняя квадратичная погрешность положения характерной точки
		X	Y		
1	1	399835.40	1233597.50	геодезический метод	0,1 метра
2	2	399851.70	1233583.50	геодезический метод	0,1 метра
3	3	399892.00	1233562.70	геодезический метод	0,1 метра
4	4	399919.60	1233618.40	геодезический метод	0,1 метра
5	5	399901.80	1233626.40	геодезический метод	0,1 метра
6	6	399875.00	1233640.20	геодезический метод	0,1 метра
7	7	399865.20	1233619.20	геодезический метод	0,1 метра
8	8	399850.50	1233626.90	геодезический метод	0,1 метра
9	9	399848.00	1233622.10	геодезический метод	0,1 метра

№ п/п	Обозначение характерных точек границы территории Объекта	Координаты характерных точек границы территории Объекта в системе координат «МСК-43»		Метод определения координат характерной точки	Средняя квадратичная погрешность положения характерной точки
		X	Y		
10	10	399846.40	1233619.00	геодезический метод	0,1 метра
11	1	399835.40	1233597.50	геодезический метод	0,1 метра

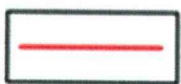
## 2. Графическое описание границы территории Объекта.



Условные обозначения:



Объект



Граница территории Объекта

1,2,3.....

Характерные точки границы территории Объекта