

МИНИСТЕРСТВО ЮСТИЦИИ  
КИРОВСКОЙ ОБЛАСТИ

**ЗАРЕГИСТРИРОВАНО**

Регистрационный № 1826  
от «11» декабря 2024 г.

**УПРАВЛЕНИЕ  
ГОСУДАРСТВЕННОЙ ОХРАНЫ ОБЪЕКТОВ КУЛЬТУРНОГО  
НАСЛЕДИЯ КИРОВСКОЙ ОБЛАСТИ**

**РЕШЕНИЕ**

10.12.2024

№ 54

г. Киров

**Об утверждении границы территории объекта культурного наследия  
(памятника истории и культуры) народов Российской Федерации  
федерального значения «Церковь Знамения Богородицы»**

В соответствии с подпунктом 10 пункта 2 статьи 33 Федерального закона от 25.06.2002 № 73-ФЗ «Об объектах культурного наследия (памятниках истории и культуры) народов Российской Федерации», Положением об управлении государственной охраны объектов культурного наследия Кировской области, утвержденным постановлением Правительства Кировской области от 17.05.2018 № 233-П, и разработанным Кировским областным государственным автономным учреждением «Научно-производственный центр по охране объектов культурного наследия Кировской области» проектом границы территории объекта культурного наследия (памятника истории и культуры) народов Российской Федерации федерального значения «Церковь Знамения Богородицы», расположенного по адресу: Кировская область, Кирово-Чепецкий район, с. Пасегово, ул. Подгорная, д. 18, управление государственной охраны объектов культурного наследия Кировской области РЕШИЛО:

1. Утвердить границу территории объекта культурного наследия (памятника истории и культуры) народов Российской Федерации федерального значения «Церковь Знамения Богородицы», расположенного

по адресу: Кировская область, Кирово-Чепецкий район, с. Пасегово, ул. Подгорная, д. 18 (далее – Объект), согласно приложению.

2. Установить, что деятельность в границе территории Объекта осуществляется в соответствии с требованиями, предусмотренными пунктом 1 статьи 5.1 Федерального закона от 25.06.2002 № 73-ФЗ «Об объектах культурного наследия (памятниках истории и культуры) народов Российской Федерации».

3. Настоящее решение вступает в силу с 01.09.2025. Пункт 2 настоящего решения действует до 01.09.2031.

4. Опубликовать настоящее решение на «Официальном интернет-портале правовой информации» (<http://www.pravo.gov.ru>) и разместить на официальном сайте управления государственной охраны объектов культурного наследия Кировской области.

Начальник управления



А.Ю. Грачев

Приложение

УТВЕРЖДЕНА

решением управления  
государственной охраны объектов  
культурного наследия Кировской  
области  
от 10.12.2024 № 54

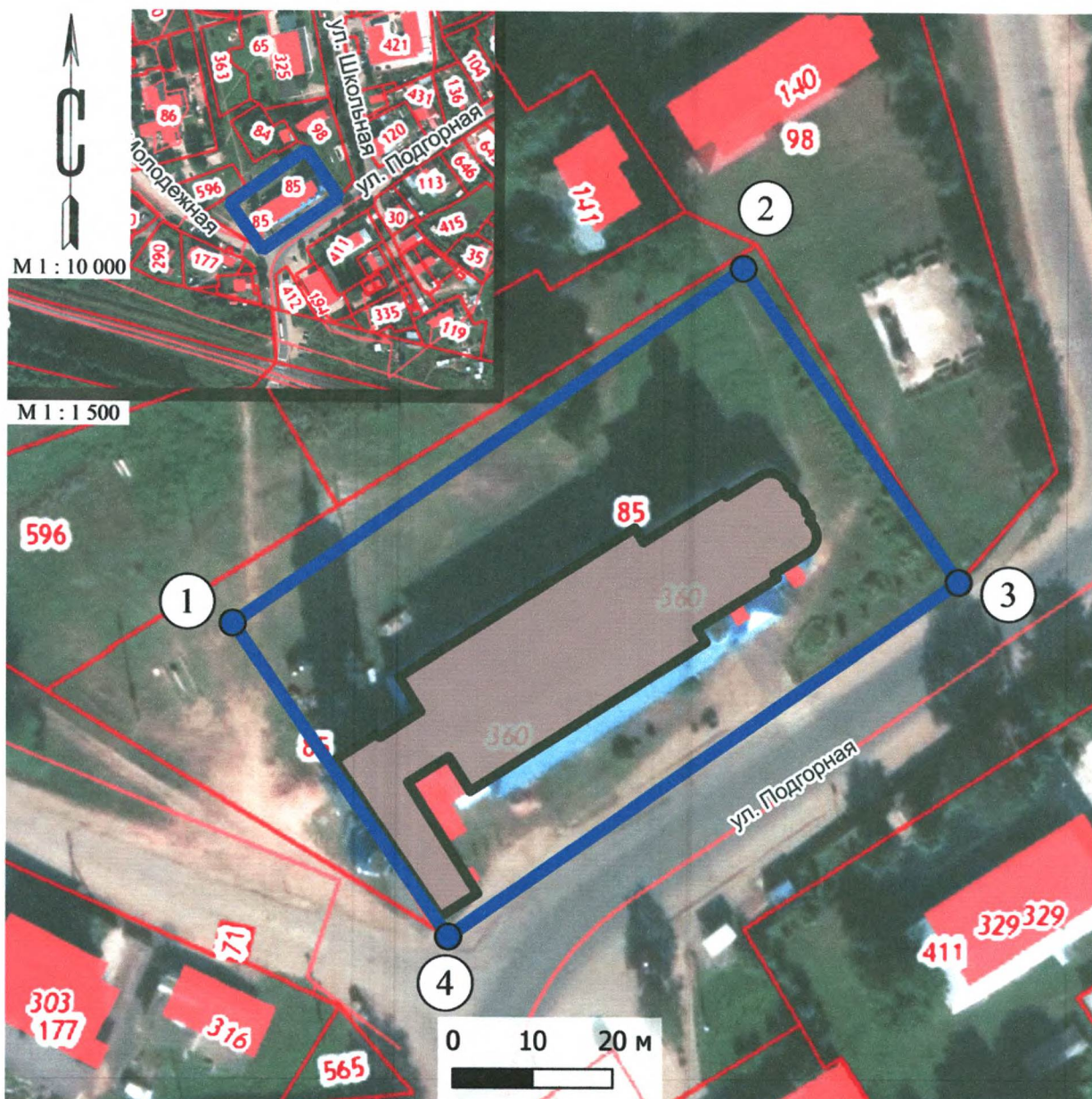
### ГРАНИЦА ТЕРРИТОРИИ

объекта культурного наследия (памятника истории и культуры)  
народов Российской Федерации федерального значения «Церковь  
Знамения Богородицы», расположенного по адресу: Кировская область,  
Кирово-Чепецкий район, с. Пасегово, ул. Подгорная, д. 18

1. Граница территории Объекта имеет следующие координаты  
характерных точек в системе координат «МСК-43»:

№ п/п	Обозначение характерных точек границы территории Объекта	Координаты характерных точек границы территории Объекта в системе координат «МСК-43»		Метод определения координат характерной точки	Средняя квадратичная погрешность положения характерной точки
		X	Y		
1	1	573357.31	2189625.57	геодезический метод	0,1 метра
2	2	573400.41	2189690.27	геодезический метод	0,1 метра
3	3	573360.90	2189716.60	геодезический метод	0,1 метра
4	4	573317.79	2189651.90	геодезический метод	0,1 метра
5	1	573357.31	2189625.57	геодезический метод	0,1 метра

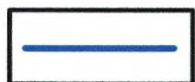
## 2. Графическое описание границы территории Объекта.



Условные обозначения:



Объект



Граница территории Объекта

1,2,3,.....

Характерные точки границы территории Объекта