

**ИНСПЕКЦИЯ ПО ОХРАНЕ ОБЪЕКТОВ КУЛЬТУРНОГО
НАСЛЕДИЯ КОСТРОМСКОЙ ОБЛАСТИ**

ПРИКАЗ

от « 05 » _____ 02 _____ 2019 года № 9

г. Кострома

**Об утверждении предмета охраны объекта культурного наследия
федерального значения «Ансамбль Торговых рядов, XVIII - XIX вв.:
корпус № 2», расположенного по адресу:
Костромская область, г. Солигалич**

В соответствии с Федеральным законом от 25 июня 2002 года № 73-ФЗ «Об объектах культурного наследия (памятниках истории и культуры) народов Российской Федерации», положением об инспекции по охране объектов культурного наследия Костромской области, утвержденным постановлением губернатора Костромской области от 16 ноября 2015 года № 206 «Об инспекции по охране объектов культурного наследия Костромской области», на основании историко-архивных и библиографических исследований в составе научно-проектной документации в рамках корректировки проектной документации по объекту культурного наследия «Ансамбль Торговых рядов (деревянные), XVIII - XIX вв.: корпус № 2» (Костромская область, г. Солигалич), ООО «РМ «ОБРАЗ», 2018 г.

ПРИКАЗЫВАЮ:

1. Утвердить предмет охраны объекта культурного наследия федерального значения «Ансамбль Торговых рядов, XVIII - XIX вв.: корпус № 2», расположенного по адресу: Костромская область, г. Солигалич (Костромская область, г. Солигалич, Красная площадь, корпус А), согласно приложению.

2. Признать утратившим силу приказ инспекции по охране объектов культурного наследия Костромской области от 20.03.2017 № 29 «Об утверждении предмета охраны объекта культурного наследия федерального значения «Ансамбль Торговых рядов (деревянные),

XVIII - XIX вв.: корпус № 2», расположенного по адресу: Костромская область, г. Солигалич».

3. Контроль за исполнением настоящего приказа оставляю за собой.

4. Настоящий приказ вступает в силу со дня его официального опубликования.

Врио начальника инспекции



Ю.Н. Назарова

УТВЕРЖДЕН

приказом инспекции по охране
объектов культурного наследия
Костромской области
от «05» 02 2019 г. № 9

ПРЕДМЕТ ОХРАНЫ

объекта культурного наследия федерального значения
«Ансамбль Торговых рядов, XVIII - XIX вв.: корпус № 2»,
расположенного по адресу: Костромская область, г. Солигалич

1. Предметом охраны объекта культурного наследия федерального значения «Ансамбль Торговых рядов (деревянные), XVIII - XIX вв.: корпус № 2», расположенного по адресу: Костромская область, г. Солигалич, является одноэтажное здание на цокольном этаже первоначально торгового назначения (согласно приложению к настоящему предмету охраны).

2. Стилистические особенности объекта: провинциальный классицизм.

3. Связь с ландшафтом и архитектурно-художественным ансамблем окружающих построек:

- 1) объект в составе ансамбля торговых рядов;
- 2) объект является неотъемлемой частью застройки центральной части города Солигалич, обращен главным (северо-восточным) фасадом на улицу Коммунистическую, расположен в юго-западной части Красной площади, стоит на рельефе с понижением в сторону ручья.

4. Объемно-пространственная и планировочная композиция здания в габаритах капитальных стен и перекрытий:

1) одноэтажный прямоугольный в плане, рубленный из бревен «в лапу», за исключением северо-западного фасада, где сохранены выпуски, при среднем диаметре бревна 27 см, сруб на высоком краснокирпичном цоколе (со стороны главного фасада уходит в землю), перекрытый трехскатной крышей с вальмой по юго-восточному фасаду;

2) чердачный этаж с антресолями над обходными галереями;

3) секционная планировка объема: четырнадцать секций торговых лавок примерно одинаковой ширины с подвальными и чердачными складскими помещениями, имеющих отдельные выходы со стороны площади на галерею;

4) галерея вдоль северо-восточного и юго-восточного фасадов, опирающаяся на цельнобревенчатые колонны и пилоны с арочными проемами по осям поперечных стен.

5. Композиционное и архитектурно-художественное решение фасадов, все подлинные конструкции, пространственные характеристики каждого из объемов, входящих в состав памятника, пространственные связи:

1) композиция главного (северо-восточного) фасада, обусловленная шагом колонн галереи:

четырнадцать торговых лавок объема здания, по центру каждой лавки: входной проем с двустворчатыми филенчатыми дверями с остеклением и ставнями с коваными засовами; над ним - полуциркульный оконный проем с веерной расстекловкой и металлической кованой решеткой (не совпадает с рисунком оконных переплетов) с внутренней стороны чердачного окна;

обшивка фасада и пилонов тесом горизонтальной укладки;

пилястры на фасаде по осям поперечных стен объема здания;

первая и седьмая секции открытой галереи представлены пилонами с арочными проемами;

двенадцать колонн дорического ордера с профилированными базами и капителями в галерее;

антаблемент галереи с декоративными накладными элементами карниза, составляющего подшивку свеса кровли;

деревянная лестница с перилами и фигурными балясинами, ведущая на галерею;

2) симметричная композиция бокового (юго-восточного) фасада:

кирпичный цокольный этаж с известковой обмазкой, устроенный на перепаде рельефа;

историческое местоположение, габариты и заполнение дверных проемов, ведущих из подвальных помещений в уровне цоколя;

глухой фасад основного рубленого объема представлен торцевой стеной торговой лавки, с обходной галереей;

обшивка фасада здания и пилонов галереи тесом горизонтальной укладки;

две колонны дорического ордера с профилированными базами и капителями по центру галереи;

пилон с арочным проемом - по обоим флангам галереи;

высокий антаблемент галереи с декоративными накладными элементами карниза составляющего подшивку свеса кровли;

3) композиция бокового (северо-западного) фасада:

представлен торцевой стеной четырнадцатой торговой секции, завершен треугольным самсовым фронтоном;

кирпичный цокольный этаж с известковой обмазкой, устроенный на перепаде рельефа;

подзор, закрывающий торцы слег, без подшивки;

4) композиция дворового (юго-западного) фасада:

кирпичный цокольный этаж с известковой обмазкой;

продухи в уровне цоколя;

историческое местоположение, габариты, расстекловка, декоративное обрамление, решетки и ставни оконных проемов основного этажа и лазов чердачных помещений;

пилон, обшитый тесом горизонтальной укладки, с арочным проемом по правому флангу фасада (часть галереи торцевого фасада);

карниз, составляющий подшивку свеса кровли.

6. Конструктивная система и материалы строительства:

1) цоколь - красный глиняный кирпич на известково-песчаном растворе в системе крестовой кладки;

2) стены основного этажа - из бревен с протеской по внутренней стороне и главным фасадам, с припасовкой, рубленные «в лапу», с остатками выпусков по северо-западному фасаду;

3) обшивка главного (северо-восточного) и бокового (юго-восточного) фасадов - тес;

4) перекрытия над подвалом и основным этажом - плоские, из наката в пол бревна по деревянным балкам, с дощатым настилом по лагам в уровне 1-го этажа;

5) конструкция крыши самцовая, трехскатная (вальма со стороны юго-восточного фасада), конструкция стропильной системы - деревянные следи, кровельное покрытие - железные карты в системе крепления «стоячего» фальца;

6) заполнение оконных и дверных проемов - дерево с кованными железными элементами.

7. Колористическое решение фасадов XIX века (уточняется в процессе реставрационных исследований).

8. Предмет охраны может быть дополнен при проведении научно-реставрационных работ.

Приложение

к предмету охраны
объекта культурного наследия
федерального значения
«Ансамбль Торговых рядов
(деревянные), XVIII - XIX вв.:
корпус № 2», расположенного по
адресу: Костромская область,
г. Солигалич

Графические схемы предмета охраны.

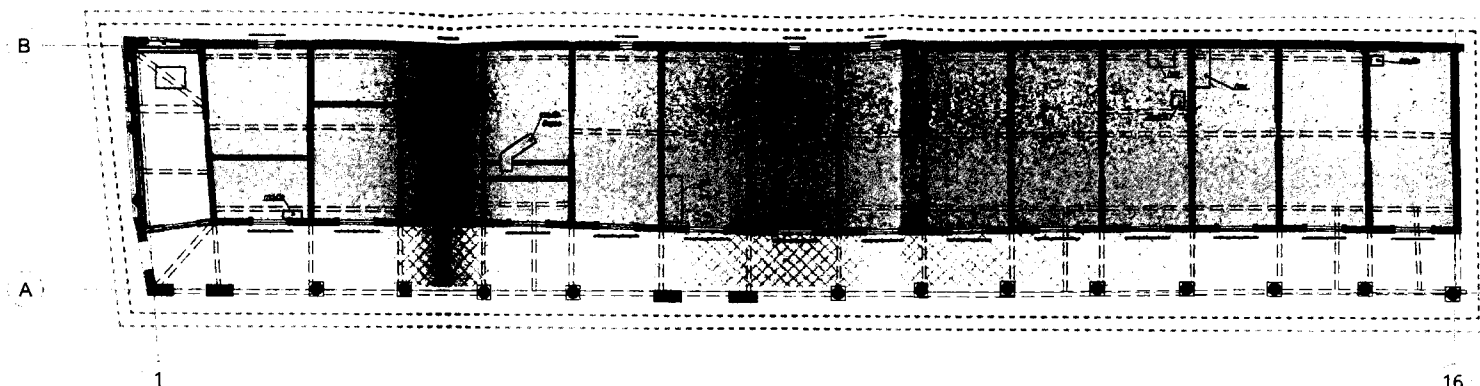
План-схема цокольного этажа.



План-схема первого этажа.



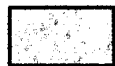
План-схема чердачного этажа.



Условные обозначения к предмету охраны.



Конструктивная система и материал строительства капитальных конструкций.



Планировочная структура интерьеров в пределах капитальных стен и перекрытий.



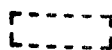
Планировочная структура галерей в пределах капитальных конструкций и перекрытий.



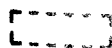
Парадная лестница, ведущая на галереи.



Планировочная структура антресолей чердачного этажа.



Объемно-пространственная композиция здания в габаритах капитальных стен и перекрытия.



Композиционное и архитектурно-художественное решение фасадов, все подлинные конструкции, пространственные характеристики каждого из объемов, входящих в состав памятника, пространственные связи:



Исторические оконные и дверные проемы, их местоположение, конфигурация, материал и заполнение.