



**ИНСПЕКЦИЯ ПО ОХРАНЕ ОБЪЕКТОВ КУЛЬТУРНОГО
НАСЛЕДИЯ КОСТРОМСКОЙ ОБЛАСТИ**

ПРИКАЗ

от « 31 » 01 2020 года № 16

г. Кострома

**Об утверждении предмета охраны объекта культурного наследия
федерального значения «Соборные дома», 1795-1796 гг.,
расположенного по адресу:
Костромская область, г. Кострома, ул. Чайковского, 6, 8, 21**

В соответствии с Федеральным законом от 25 июня 2002 года № 73-ФЗ «Об объектах культурного наследия (памятниках истории и культуры) народов Российской Федерации», положением об инспекции по охране объектов культурного наследия Костромской области, утвержденным постановлением губернатора Костромской области от 16 ноября 2015 года № 206 «Об инспекции по охране объектов культурного наследия Костромской области», на основании проекта предмета охраны в составе научно-проектной документации «Проведение ремонтно-реставрационных работ на объекте культурного наследия федерального значения «Соборные дома», 1795-1796 гг. (Костромская область, г. Кострома, ул. Чайковского, 6, 8, 21)», разработанного ООО «ПКБ Эксперт» в 2019 году,

ПРИКАЗЫВАЮ:

1. Утвердить предмет охраны объекта культурного наследия федерального значения «Соборные дома», 1795-1796 гг., расположенного по адресу: Костромская область, г. Кострома, ул. Чайковского, 6, 8, 21 (адрес согласно выпискам из адресного реестра от 18.12.2014 №151, от 10.08.2015 №16: Костромская область, г. Кострома, ул. Чайковского, 6, 8, 21/1), согласно приложению.

2. Настоящий приказ вступает в силу со дня его официального опубликования.

Начальник инспекции



С.Е. Голикова

УТВЕРЖДЕН
приказом инспекции по охране
объектов культурного наследия
Костромской области
от 31.01. 2020 г. № 16

ПРЕДМЕТ ОХРАНЫ

объекта культурного наследия федерального значения
«Соборные дома», 1795-1796 гг., расположенного по адресу:
Костромская область, г. Кострома, ул. Чайковского, 6, 8, 21

Предметом охраны ансамбля «Соборные дома», 1795-1796 гг. является:

1. Градостроительные характеристики:
 - 1) рельеф и другие элементы природного ландшафта;
 - 2) два дома (ул. Чайковского, 6 и 8) поставлены на бровке холма, вблизи земляного вала, третий (ул. Чайковского, 21) в отдалении на юго-востоке в начале склона (приложение №1 к настоящему предмету охраны).
2. Планировочные характеристики:
 - 1) здания расположены в центре города Костромы;
 - 2) два равновеликих Г-образных объема (ул. Чайковского, 6 и 8) симметрично поставленных относительно друг друга;
 - 3) здание (ул. Чайковского, 21) имеет важное градостроительное значение, формирует угол ул. Лесной и Чайковского.
3. Объемно-пространственные характеристики:
 - 1) здания (ул. Чайковского, 6 и 8) ориентированы своими главными фасадами на юг;
 - 2) здание (ул. Чайковского, 21) ориентировано главным фасадом на запад и юго-запад;
 - 3) видовое раскрытие ансамбля при движении по реке Волге и с правого берега реки Волги;
 - 4) определение волжской панорамы города.
4. Архитектурно-художественные характеристики объекта (ул. Чайковского, 8), являющегося частью ансамбля «Соборные дома», 1795-1796 гг.:
 - 1) объемно-пространственная композиция (приложение №2 к настоящему предмету охраны):
 - Г-образный в плане объем с вальмовой крышей;
 - форма, размер и конфигурации здания, главным (южным) фасадом в три этажа обращенным к реке Волге, северным фасадом в два этажа

обращенным к парку;

декоративно-пластическое оформление экстерьера;

размер, форма и конфигурация крыши здания;

2) принцип построения архитектурной композиции экстерьера в стиле раннего классицизма, с использованием «большого дорического ордера (приложение №2 к настоящему предмету охраны):

членение всех фасадов 1-го и 2-го этажей пилястрами в каждом простенке между оконными и дверными осями;

небольшой выступ (140мм) в центральной части южного фасада, шириной в три оси оконных проемов;

ленточный руст цокольного этажа южного фасада;

месторасположение, размер и форма десяти оконных и одного дверного проема (по 6-й оси) цокольного этажа южного фасада, размещенных в прямоугольных двухступенчатых стенных нишах;

декоративное оформление, месторасположение, размер и форма оконных и дверных проемов и ниш 1-го и 2-го этажей, обрамленных прямоугольными кирпичными рамами, с прямоугольными горизонтальными филенками под проемами 1-го этажа и крупными фигурными досками под окнами 2-го этажа, на выступе замененными прямоугольными филенками;

месторасположение, размер и форма венчающего карниза здания, в состав которого входит фриз дорического ордера из метоп и триглифов и пояс модульонов;

3) осевое членение фасадов:

южный фасад - в 11 оконных осей проемов;

восточный фасад - в 10 осей проемов (по пять осей оконных проемов и ниш в каждой плоскости фасада (ниши по 1-й, 2-й, 3-й осям в уровне 1-го этажа, и по 1-й, 2-й, 4-й, 10-й осям в уровне 2-го этажа);

западный фасад - в 10 осей проемов (девять оконных и один дверной первоначальный проем по 6-й оси);

северный фасад - в 12 осей проемов (четыре оконных и один дверной проем (по 10-й оси) в ближней плоскости северного фасада и шесть оконных и один первоначальный дверной проем (по 3-й оси) в дальней плоскости северного фасада);

4) внутренняя планировка, оформление интерьеров:

месторасположение, размер и форма печей (печи №1-6, 9, 11 - изразцовые (приложение №2 к настоящему предмету охраны);

форма сводчатого перекрытия цокольного этажа помещений, расположенных вдоль главного (южного) фасада;

форма, размер декоративных карнизов помещений 1-го и 2-го этажей (приложение №2 к настоящему предмету охраны);

5) колористическое решение (на основании зондажей, выполненных в рамках комплексных научных исследований):

белый цвет покрытия фасадных плоскостей;

белый цвет элементов фасадного декора;

6) технические характеристики, конструктивные особенности:
кирпичная кладка стен;

кирпичные своды цокольного этажа здания;

7) материалы строительства:

керамический красный кирпич на растворе с известковым вяжущим
в кладке стен;

штукатурный, кладочный и гипсовый декор оформления
поверхности стен;

материал оконных и дверных заполнений - дерево, расстекловка
оконных заполнений в соответствии с сохранившимися
библиографическими материалами;

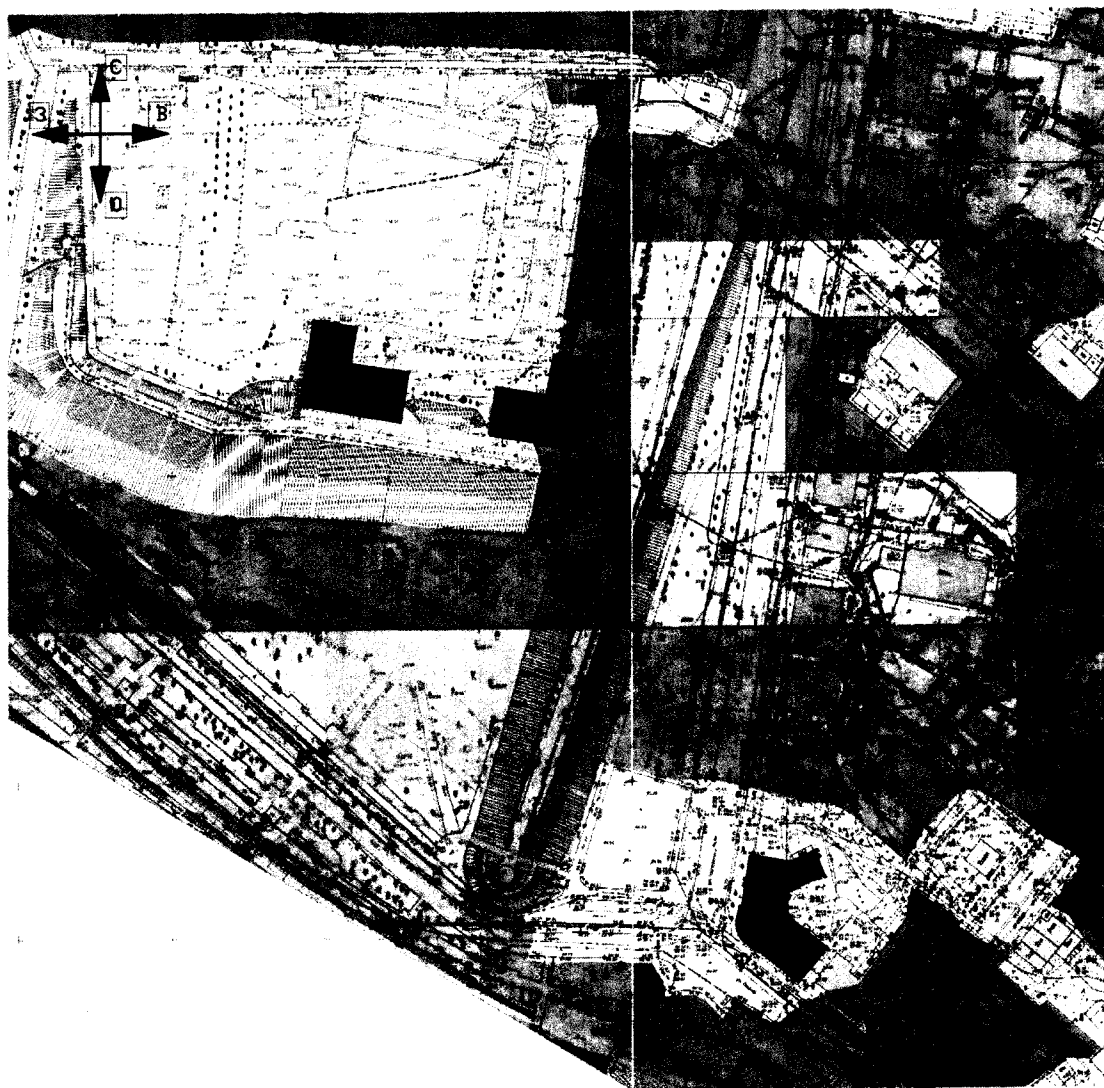
кровельный материал - металл, рядовое покрытие.

5. Предмет охраны может быть изменен на основании
документов или результатов историко-культурных исследований,
отсутствующих при подготовке проекта предмета охраны объекта
культурного наследия, дающих основания для изменения предмета охраны
объекта культурного наследия.

Приложение 1

к предмету охраны
объекта культурного наследия федерального значения
«Соборные дома», 1795-1796 гг.,
расположенного по адресу:
Костромская область, г. Кострома,
ул. Чайковского, 6, 8, 21

Схема расположения объекта культурного наследия
«Соборные дома», 1795-1796 гг.



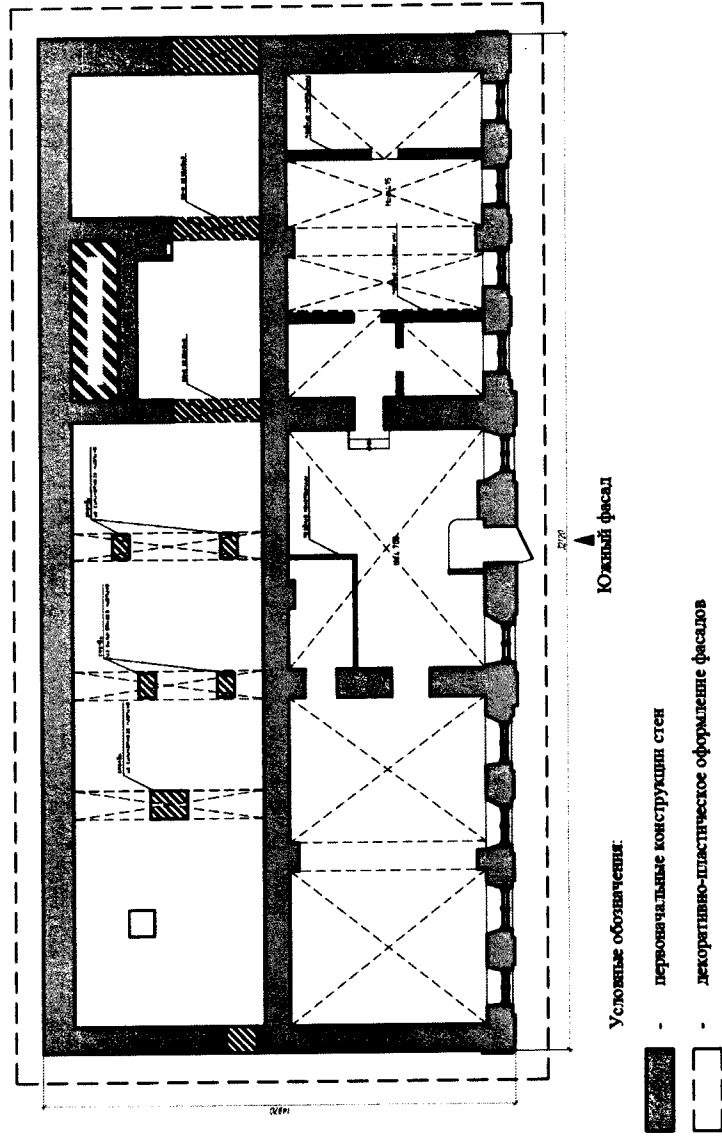
Обозначения к схеме:

1. ОКН Соборный дом по адресу: г. Кострома, ул. Чайковского, 8
2. ОКН Соборный дом по адресу: г. Кострома, ул. Чайковского, 6
3. ОКН Соборный дом по адресу: г. Кострома, ул. Чайковского, 21

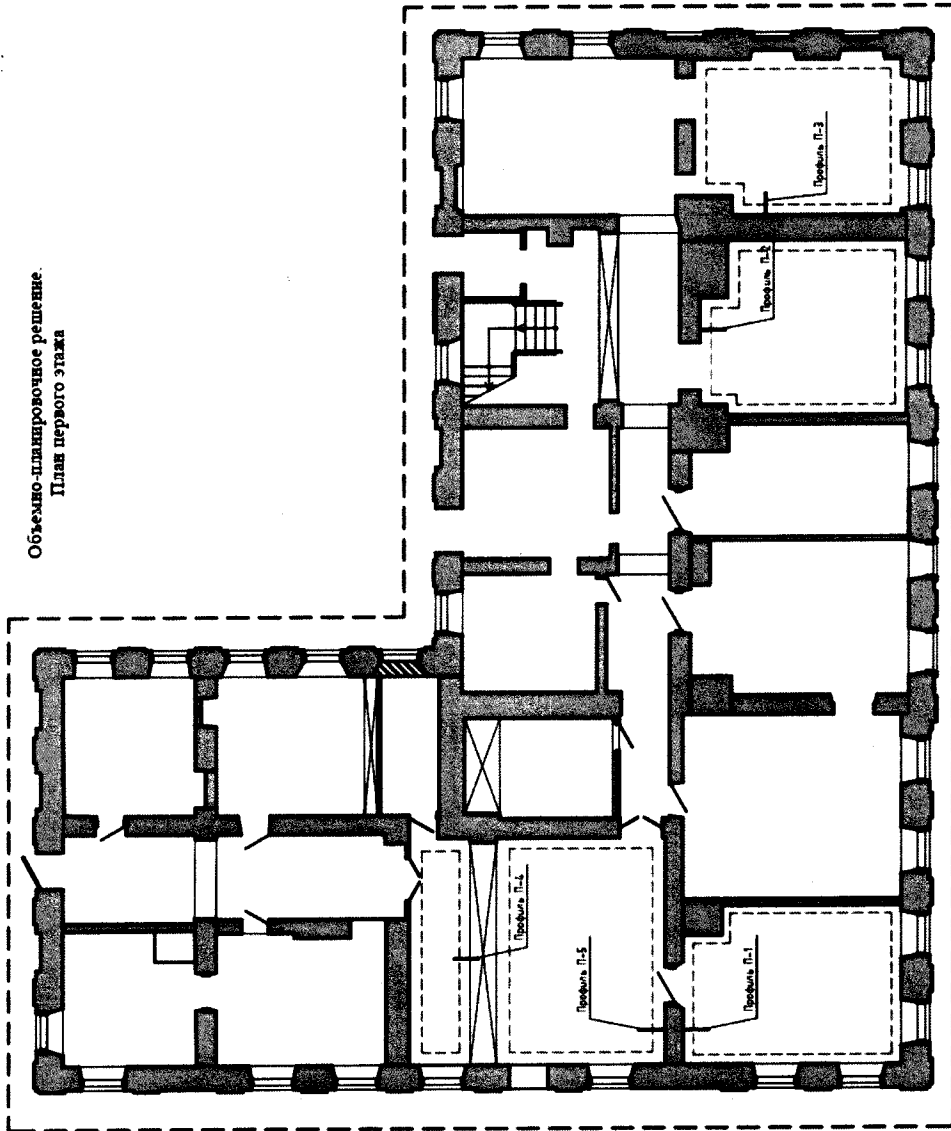
Приложение 2

к предмету охраны
объекта культурного наследия федерального значения
«Соборные дома», 1795-1796 гг.,
расположенного по адресу:
Костромская область, г. Кострома,
ул. Чайковского, 6, 8, 21

Объемно-планировочное решение.
План цокольного этажа






Объемно-планировочное решение.
План первого этажа

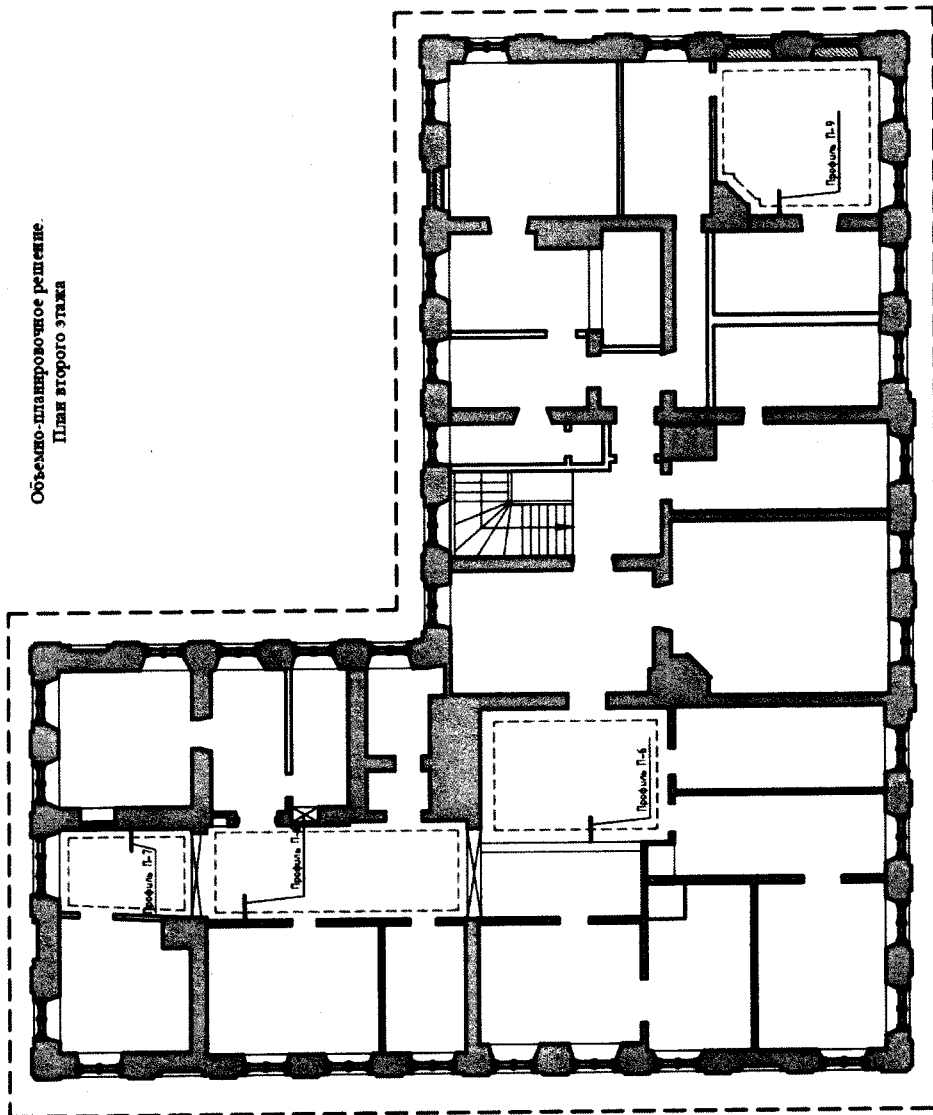


▲ Южный фасад

Условные обозначения

-  первоначальные конструкции стен
-  декоративно-пластическое оформление фасадов
-  гипсовые тиснутые карнизы

Объемно-планировочное решение.
План второго этажа

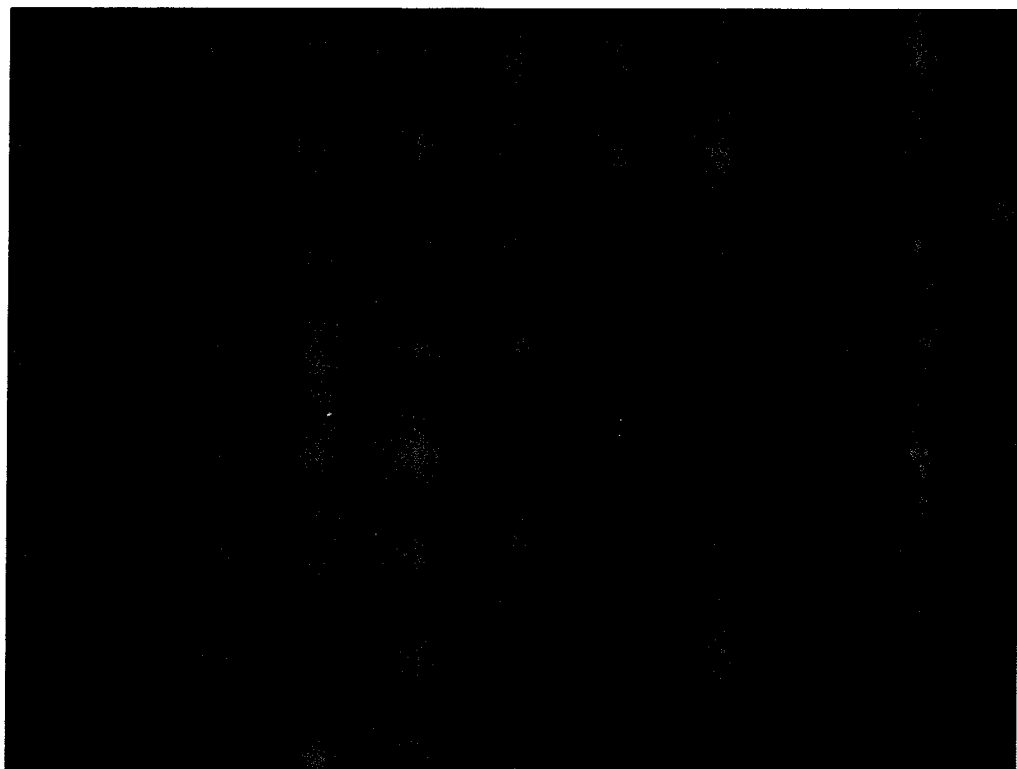
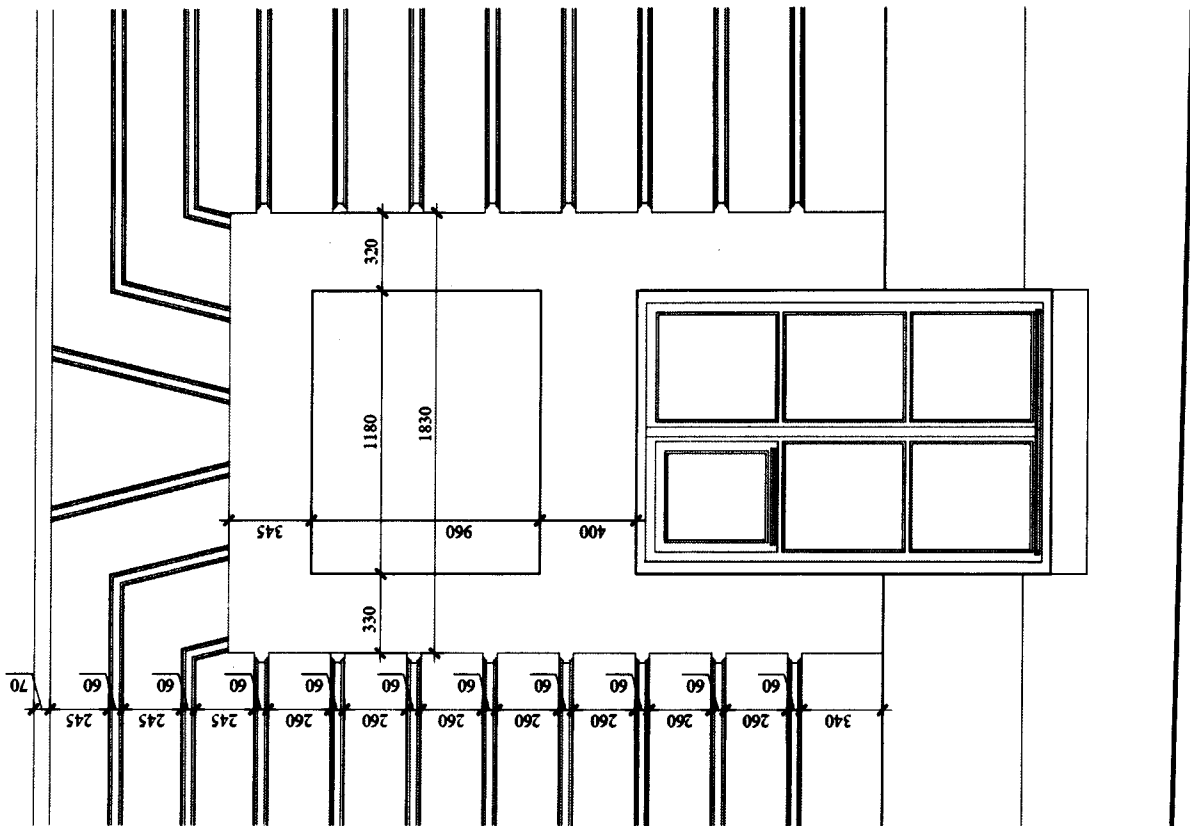


▲ Южный фасад

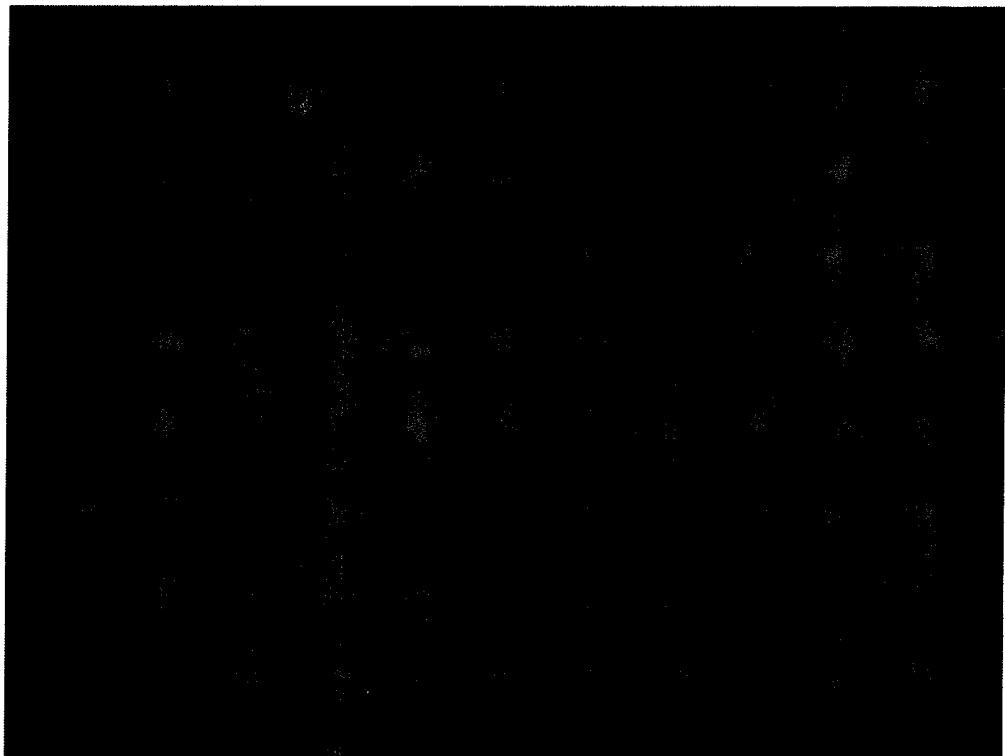
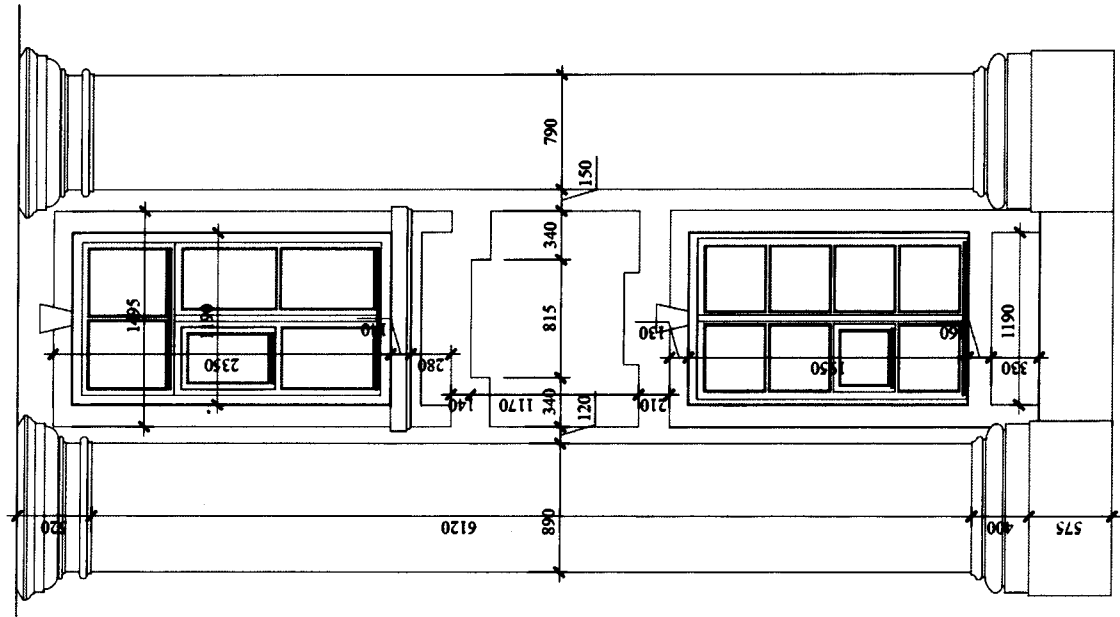
Условные обозначения:

- [Solid black rectangle] первоначальные конструкции стен
- [Dashed line rectangle] декоративно-пластическое оформление фасадов
- [Dotted line rectangle] гипсовые тиснутые карнизы

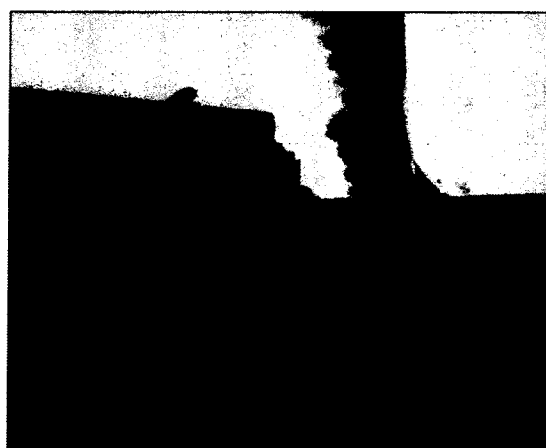
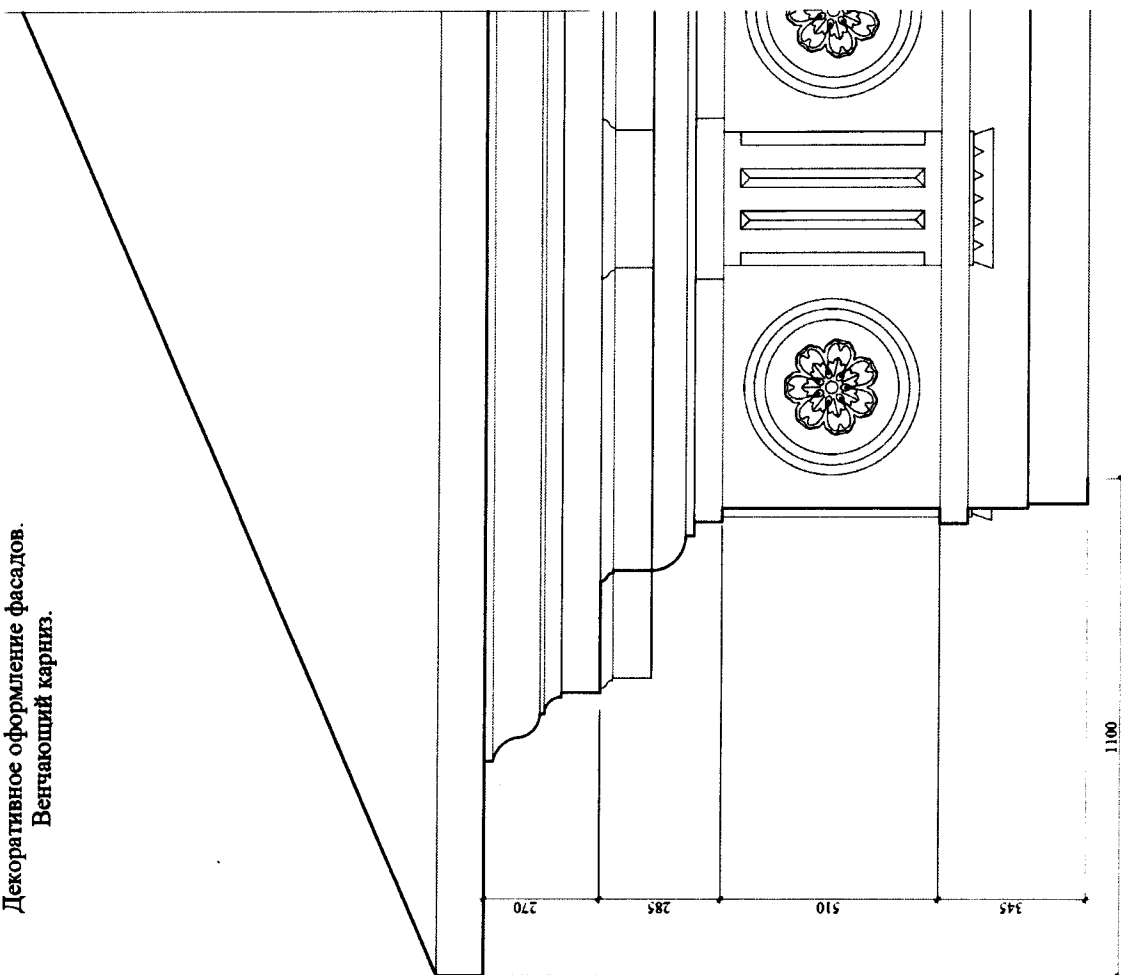
Декоративное оформление фасадов.
Декор оконных проемов цокольного этажа.

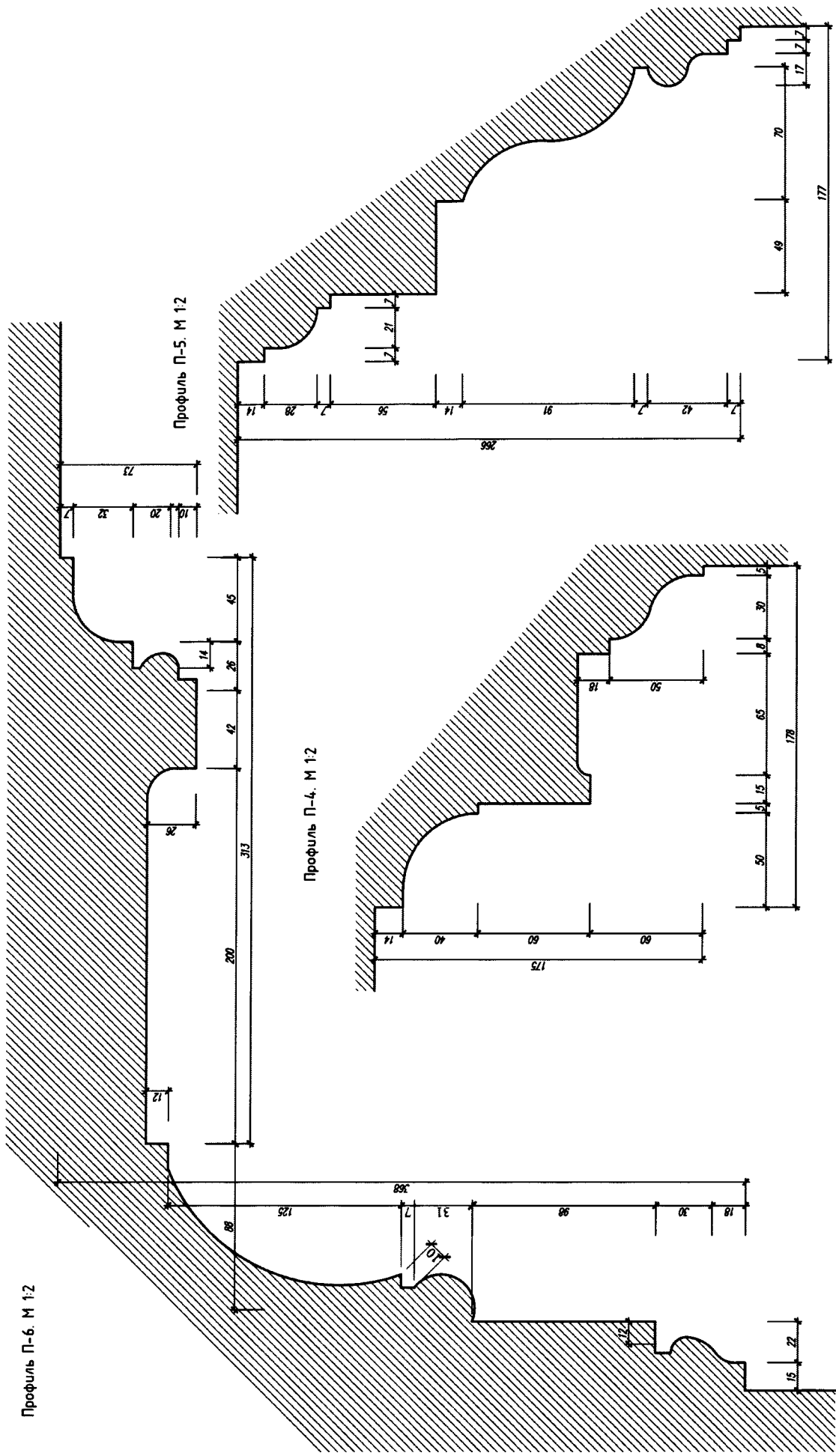


Декоративное оформление фасадов.
Декор оконных проемов 1-го и 2-го этажей.

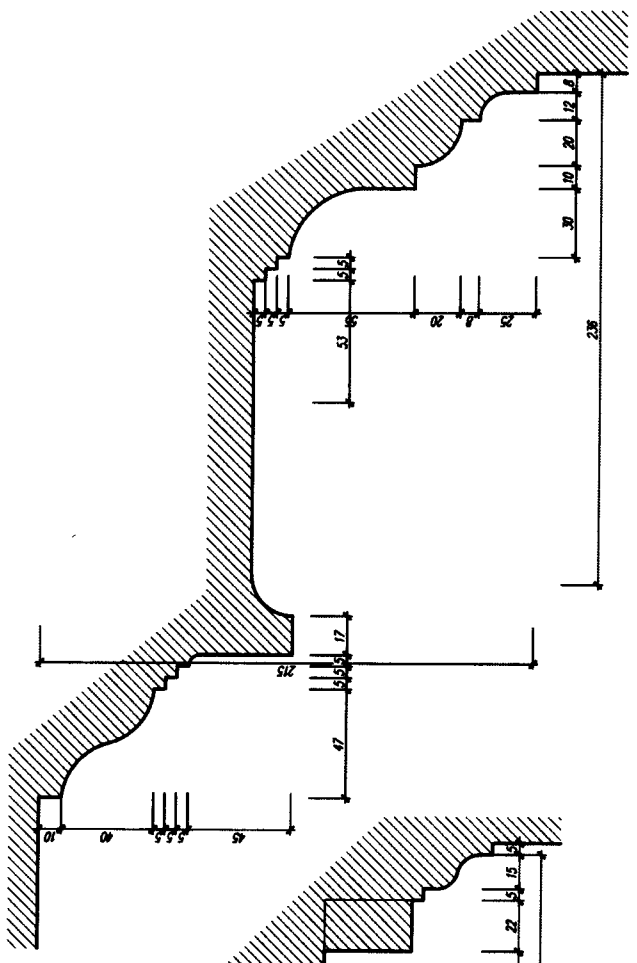


Декоративное оформление фасадов.
Венчающий карниз.

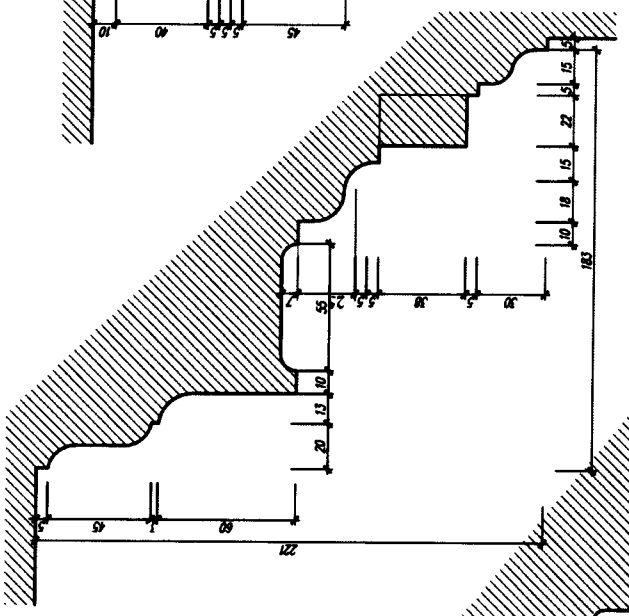




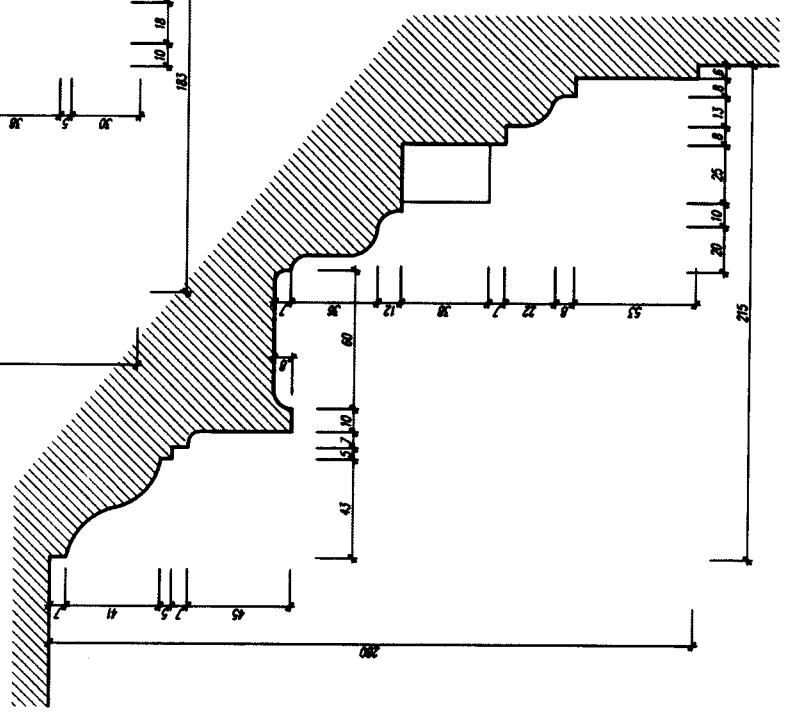
Профиль П-8 М 1:2



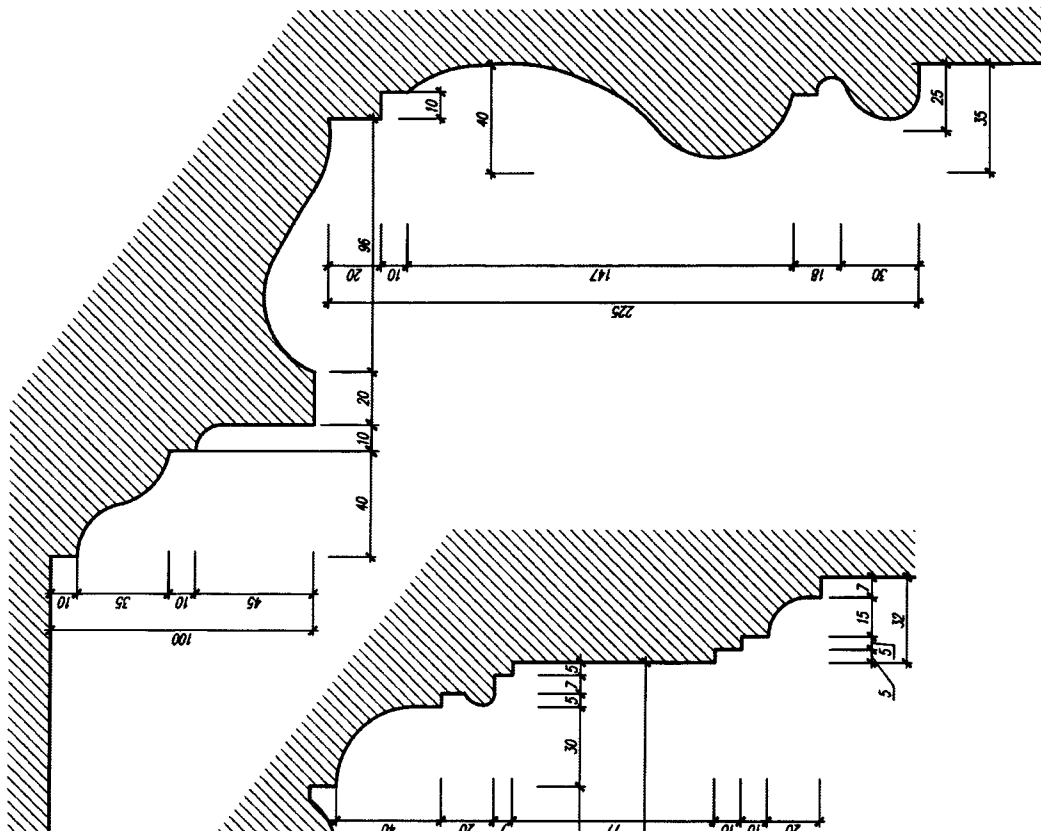
Профиль П-7 М 1:2



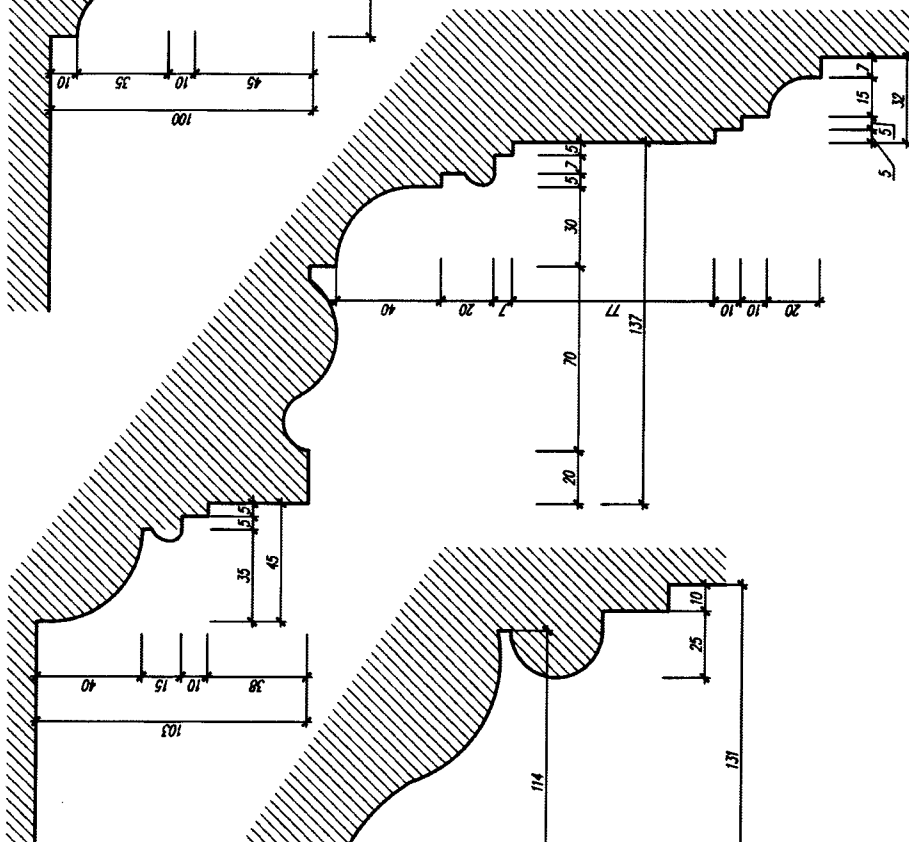
Профиль П-9 М 1:2



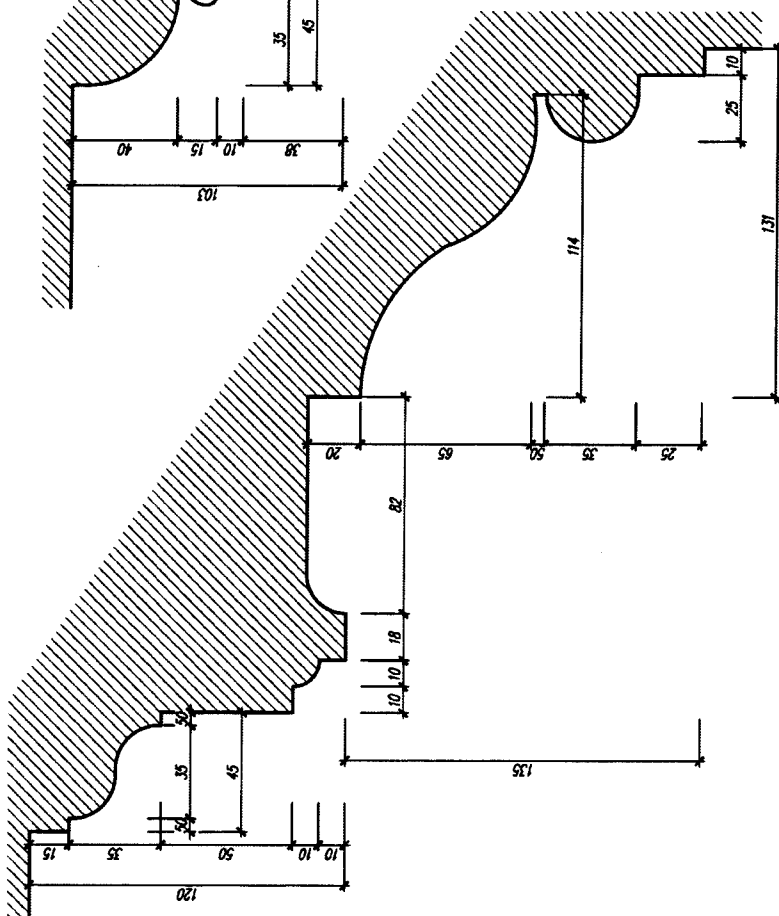
Профиль П-3.
М 1:2



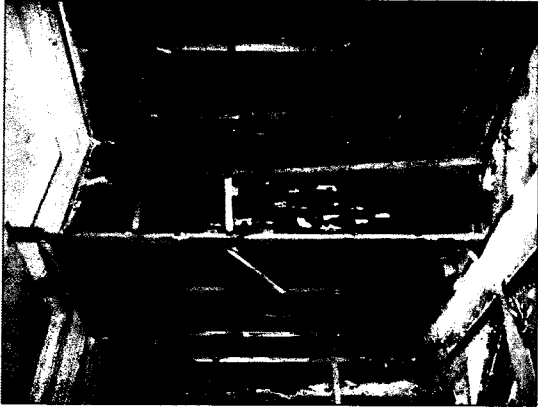
Профиль П-2.
М 1:2



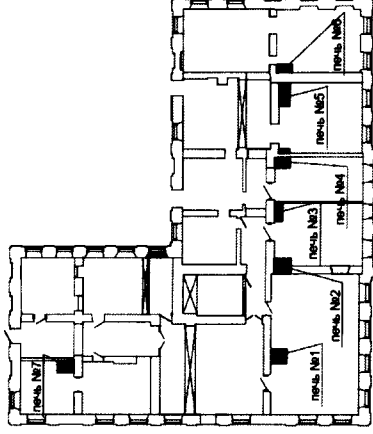
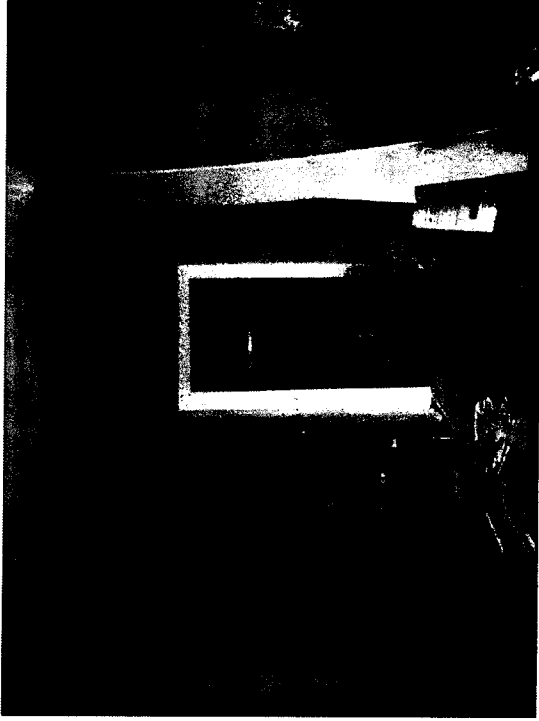
Профиль П-1.
М 1:2



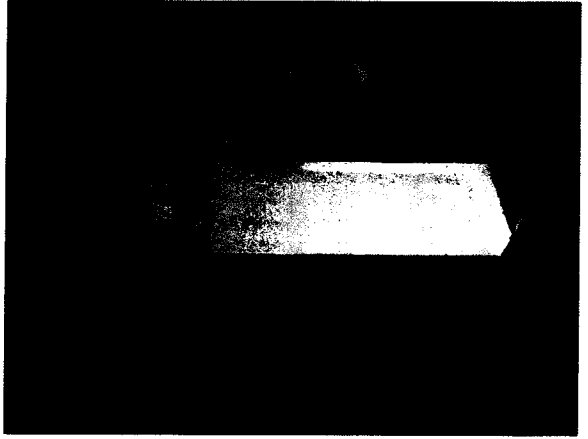
Печь №1



Печи №2 и 3



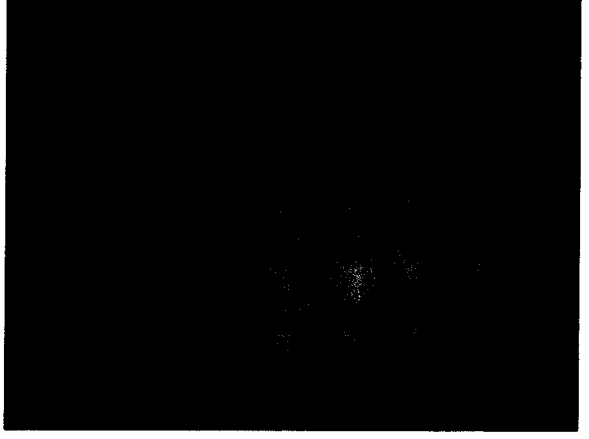
Печь №4



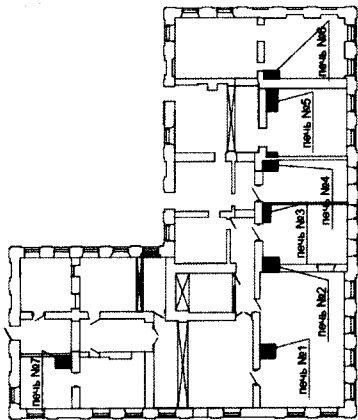
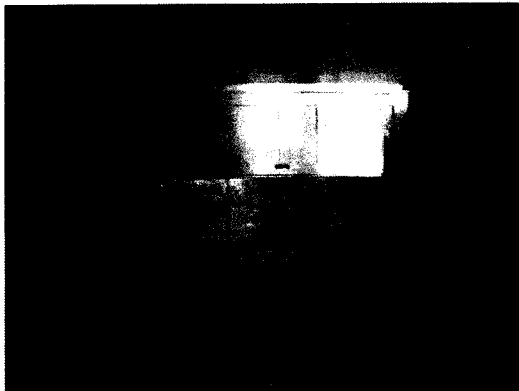
Печь №4(сосаднее помещение)



Печь №5



План №6



План №9



План №11

