



**ДЕПАРТАМЕНТ ПРИРОДНЫХ РЕСУРСОВ
И ОХРАНЫ ОКРУЖАЮЩЕЙ СРЕДЫ
КОСТРОМСКОЙ ОБЛАСТИ
(ДПР Костромской области)**

ПРИКАЗ

«25» марта 2020 года № 87

г. Кострома

Об установлении зоны санитарной охраны

В соответствии с Земельным кодексом Российской Федерации, Федеральным законом от 30 марта 1999 года № 52-ФЗ «О санитарно-эпидемиологическом благополучии населения» и на основании положительного санитарно-эпидемиологического заключения Управления Федеральной службы по надзору в сфере защиты прав потребителей и благополучия человека по Костромской области от 31 июля 2019 года № 44.КЦ.01.000.Т.000279.07.19

ПРИКАЗЫВАЮ:

1. Установить зону санитарной охраны водозабора закрытого акционерного общества «Агромол», расположенного в с. Головинское Сусанинского района Костромской области, согласно приложению к настоящему приказу.

2. Зона санитарной охраны источников питьевого и хозяйственно-бытового водоснабжения, указанная в пункте 1 настоящего приказа, в том числе возникающие в силу закона ограничения использования земельных участков в такой зоне, считаются установленными со дня внесения сведений о зоне санитарной охраны в Единый государственный реестр недвижимости.

3. Приказ вступает в силу через 10 дней с момента его официального опубликования.

Директор департамента

А.В. Беляев

Приложение
к приказу ДПР Костромской области
от «23» марта 2020 года № 7

Зона санитарной охраны водозабора закрытого акционерного общества
«Агромол», расположенного в с. Головинское Сусанинского района
Костромской области

Водозабор подземных вод закрытого акционерного общества «Агромол» расположен по адресу: Костромская область, Сусанинский район, на южной окраине с. Головинское, состоит из двух водозаборных скважин № 4011 – эксплуатационная, № 4190 – резервная, расстояние между скважинами 136,6 метров.

Зона санитарной охраны (далее - ЗСО) водозабора подземных вод организуется в составе трех поясов.

1. Границы первого пояса ЗСО в соответствии с пунктом 2.2.1 подраздела 2.2 раздела II СанПиН 2.1.4.1110-02 «Зоны санитарной охраны источников водоснабжения и водопроводов питьевого назначения», утвержденных Постановлением Главного государственного санитарного врача Российской Федерации от 14 марта 2002 года № 10 (далее - СанПиН 2.1.4.1110-02) устанавливаются в радиусе 30,0 м от водозабора.

Границы первого пояса ЗСО устанавливаются отдельно для каждой скважины контуром квадратной формы, расстояние от устьев скважин до границ – 30,0 м. Графическое описание местоположения границ первого пояса ЗСО представлено в приложениях 1, 2.

Ограничения использования земельных участков и мероприятия по улучшению санитарного состояния на территории ЗСО и предупреждению загрязнения водозабора подземных вод по первому поясу ЗСО устанавливаются в соответствии с пунктом 3.2.1 подраздела 3.2 раздела III СанПиН 2.1.4.1110-02:

территория первого пояса ЗСО должна быть спланирована для отвода поверхностного стока за ее пределы, озеленена, ограждена и обеспечена охраной. Дорожки к сооружениям должны иметь твердое покрытие;

не допускается: посадка высокоствольных деревьев, все виды строительства, не имеющие непосредственного отношения к эксплуатации, реконструкции и расширению водопроводных сооружений, в т.ч. прокладка трубопроводов различного назначения, размещение жилых и хозяйственно-бытовых зданий, проживание людей, применение ядохимикатов и удобрений;

здания должны быть оборудованы канализацией с отведением сточных вод в ближайшую систему бытовой или производственной канализации или на местные станции очистных сооружений, расположенные за пределами первого пояса ЗСО с учетом санитарного режима на территории второго пояса. В исключительных случаях при отсутствии канализации должны устраиваться водонепроницаемые приемники нечистот и бытовых отходов,

расположенные в местах, исключаящих загрязнение территории первого пояса ЗСО при их вывозе;

водопроводные сооружения, расположенные в первом поясе зоны санитарной охраны, должны быть оборудованы с учетом предотвращения возможности загрязнения питьевой воды через оголовки и устья скважин, люки и переливные трубы резервуаров и устройства заливки насосов;

все водозаборы должны быть оборудованы аппаратурой для систематического контроля соответствия фактического дебита при эксплуатации водопровода проектной производительности, предусмотренной при его проектировании и обосновании границ ЗСО.

2. Границы второго пояса ЗСО определены расчетным путем по времени выживания бактерий и устанавливаются отдельно для каждой скважины в границах первого пояса ЗСО в виде окружностей радиусом 30,0 м с центром на устьях скважин. Графическое описание местоположения границ второго пояса ЗСО представлено в приложениях 3,4.

Ограничения использования земельных участков и мероприятия по второму поясу ЗСО устанавливаются согласно пунктам 3.2.2, 3.2.3 подраздела 3.2 раздела III СанПин 2.1.4.1110-02 и выполняются владельцами объектов, оказывающих (могущих оказать) отрицательное влияние на качество воды источника водоснабжения:

выявление, тампонирование или восстановление всех старых, бездействующих, дефектных или неправильно эксплуатируемых скважин, представляющих опасность в части возможности загрязнения водоносных горизонтов;

бурение новых скважин и новое строительство, связанное с нарушением почвенного покрова, производится при обязательном согласовании с центром государственного санитарно-эпидемиологического надзора;

запрещение закачки отработанных вод в подземные горизонты, подземного складирования твердых отходов и разработки недр земли;

запрещение размещения складов горюче-смазочных материалов, ядохимикатов и минеральных удобрений, накопителей промстоков, шламохранилищ и других объектов, обуславливающих опасность химического загрязнения подземных вод;

своевременное выполнение необходимых мероприятий по санитарной охране поверхностных вод, имеющих непосредственную гидрологическую связь с используемым водоносным горизонтом, в соответствии с гигиеническими требованиями к охране поверхностных вод;

не допускается: размещение кладбищ, скотомогильников, полей ассенизации, полей фильтрации, навозохранилищ, силосных траншей, животноводческих и птицеводческих предприятий и других объектов, обуславливающих опасность микробного загрязнения подземных вод, применение удобрений и ядохимикатов, рубка леса главного пользования и реконструкции;

выполнение мероприятий по санитарному благоустройству территории населенных пунктов и других объектов (оборудование канализацией, устройство водонепроницаемых выгребов, организация отвода поверхностного стока и др.).

3. Границы третьего пояса ЗСО рассчитаны отдельно для каждой скважины и устанавливаются в виде окружностей с центром на устьях скважин радиусом: для скважины № 4011 - 190,0 м, для скважины № 4190 - 195,0 м. Графическое описание местоположения границы третьего пояса ЗСО представлено в приложениях 5,6.

Ограничения использования земельных участков и мероприятия по третьему поясу ЗСО устанавливаются согласно пункту 3.2.2 подраздела 3.2 раздела III СанПин 2.1.4.1110-02 и выполняются владельцами объектов, оказывающих (или могущих оказать) отрицательное влияние на качество воды источника водоснабжения:

выявление, тампонирование или восстановление всех старых, бездействующих, дефектных или неправильно эксплуатируемых скважин, представляющих опасность в части возможности загрязнения водоносных горизонтов;

бурение новых скважин и новое строительство, связанное с нарушением почвенного покрова, производится при обязательном согласовании с центром государственного санитарно-эпидемиологического надзора;

запрещение закачки отработанных вод в подземные горизонты, подземного складирования твердых отходов и разработки недр земли;

запрещение размещения складов горюче-смазочных материалов, ядохимикатов и минеральных удобрений, накопителей промстоков, шламохранилищ и других объектов, обуславливающих опасность химического загрязнения подземных вод. Размещение таких объектов допускается в пределах третьего пояса ЗСО только при использовании защищенных подземных вод, при условии выполнения специальных мероприятий по защите водоносного горизонта от загрязнения при наличии санитарно-эпидемиологического заключения центра государственного санитарно-эпидемиологического надзора, выданного с учетом заключения органов геологического контроля;

своевременное выполнение необходимых мероприятий по санитарной охране поверхностных вод, имеющих непосредственную гидрологическую связь с используемым водоносным горизонтом, в соответствии с гигиеническими требованиями к охране поверхностных вод.

4. Правообладатель подземных источников водоснабжения - закрытое акционерное общество «Агромоля» (ИНН 4428002850, ОГРН 1044425960336).

Правообладатель обязан возместить убытки, причиненные в связи с установлением зон с особыми условиями использования территории, в соответствии со статьей 57.1 Земельного кодекса Российской Федерации.

5. Требование о возмещении убытков может быть направлено лицами, указанными в пункте 2 статьи 57.1 Земельного кодекса Российской Федерации, правообладателю сооружения в срок не более чем пять лет со дня установления, изменения зоны с особыми условиями использования территории, либо со дня, когда указанные лица узнали или должны были узнать об установлении, изменении зоны с особыми условиями использования территории (пункт 13 статьи 57.1 Земельного кодекса Российской Федерации).

Приложение 1
к зоне санитарной охраны
водозабора закрытого
акционерного общества
«Агромол», расположенного в
с. Головинское Сусанинского
района Костромской области

ОПИСАНИЕ МЕСТОПОЛОЖЕНИЯ ГРАНИЦ

первого пояса ЗСО скважины № 4011

(наименование объекта, местоположение границ
которого описано (далее - объект))

Раздел 1

| Сведения об объекте | | |
|---------------------|---|---|
| № п/п | Характеристики объекта | Описание характеристик |
| 1 | 2 | 3 |
| 1 | Местоположение объекта | Российская Федерация, Костромская область, Сусанинский район, с. Головинское |
| 2 | Площадь объекта +/- величина погрешности определения площади (P +/- Дельта P) | $3\ 600\ \text{м}^2 \pm 21\ \text{м}^2$ |
| 3 | Иные характеристики объекта | Вид объекта реестра границ: Зона с особыми условиями использования территорий; Вид зоны: Зона санитарной охраны источников водоснабжения и водопроводов питьевого назначения; Содержание ограничений: СанПиН 2.1.4.1110-02 «Зоны санитарной охраны источников водоснабжения и водопроводов питьевого назначения». |

Раздел 2

| Сведения о местоположении границ объекта | | | | |
|---|---------------|-------|---------|----------|
| 1. Система координат МСК-44, зона 1 | | | | |
| 2. Сведения о характерных точках границ объекта | | | | |
| Обозначен | Координаты, м | Метод | Средняя | Описание |

| не характерных точек границ | X | Y | определения координат характерной точки | квадратическая погрешность положения характерной точки (Mt), м | обозначения точки на местности (при наличии) |
|-----------------------------|-----------|------------|---|--|--|
| 1 | 2 | 3 | 4 | 5 | 6 |
| 1 | 343698,62 | 1257096,63 | Картометрический метод | 0,10 | - |
| 2 | 343660,34 | 1257142,84 | Картометрический метод | 0,10 | - |
| 3 | 343614,14 | 1257104,56 | Картометрический метод | 0,10 | - |
| 4 | 343652,41 | 1257058,36 | Картометрический метод | 0,10 | - |
| 1 | 343698,62 | 1257096,63 | Картометрический метод | 0,10 | - |

3. Сведения о характерных точках части (частей) границы объекта

| Обозначение характерных точек части границы | Координаты, м | | Метод определения координат характерной точки | Средняя квадратическая погрешность положения характерной точки (Mt), м | Описание обозначения точки на местности (при наличии) |
|---|---------------|---|---|--|---|
| | X | Y | | | |
| 1 | 2 | 3 | 4 | 5 | 6 |
| - | - | - | - | - | - |

Раздел 3

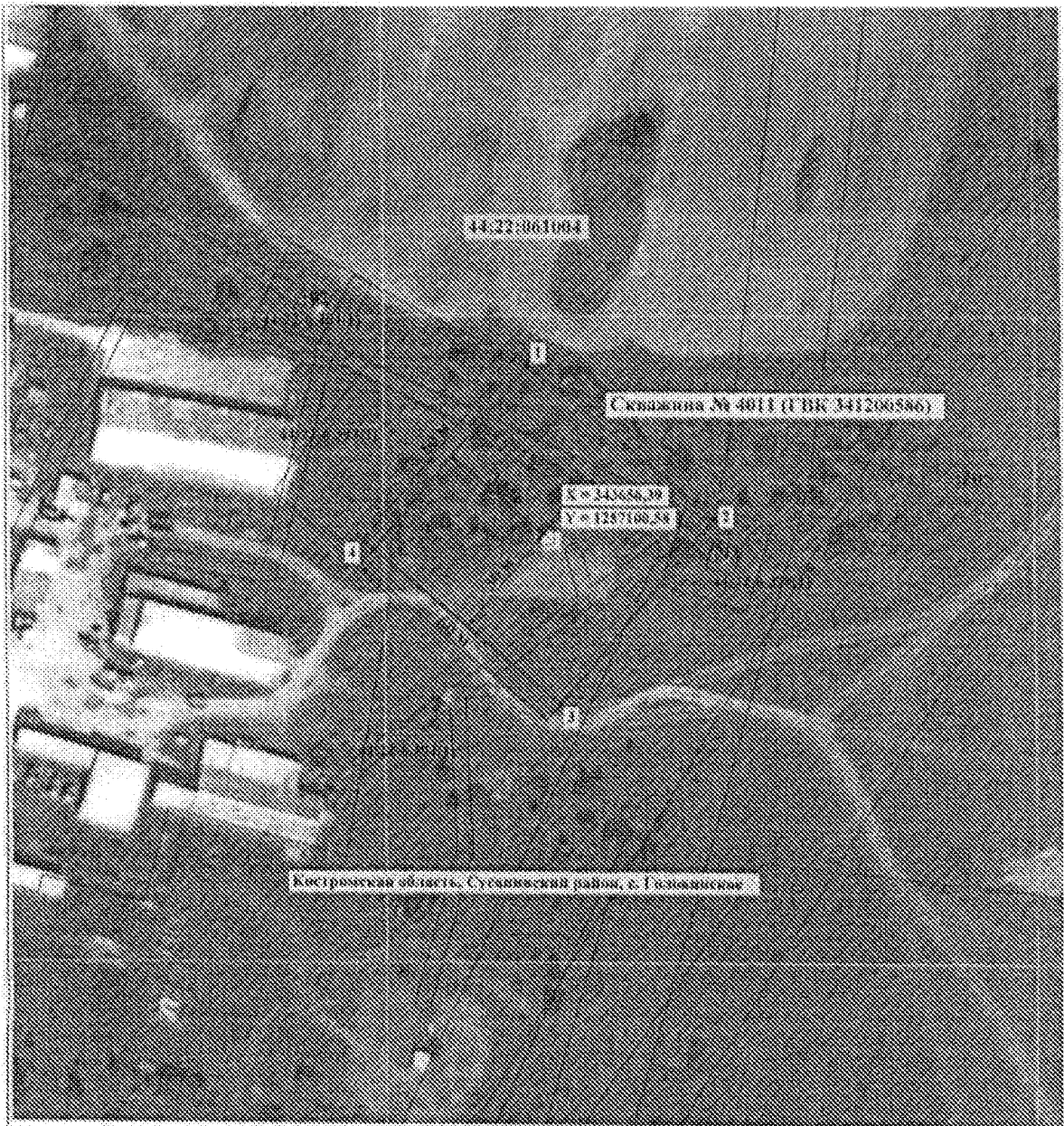
Сведения о местоположении измененных (уточненных) границ объекта

1. Система координат МСК-44, зона 1

2. Сведения о характерных точках границ объекта






| Обозначение характерных точек границ | Существующие координаты, м | | Измененные (уточненные) координаты, м | | Метод определения координат характерной точки | Средняя квадратическая погрешность положения характерной точки (Mt), м | Описание обозначения точки на местности (при наличии) |
|--------------------------------------|----------------------------|---|---------------------------------------|---|---|--|---|
| | X | Y | X | Y | | | |

| | | | | | | | наличии) |
|---|---|---|---|---|---|---|----------|
| 1 | 2 | 3 | 4 | 5 | 6 | 7 | 8 |
| - | - | - | - | - | - | - | - |
| 3. Сведения о характерных точках части (частей) границы объекта | | | | | | | |
| - | | | | | | | |
| - | - | - | - | - | - | - | - |



Масштаб 1:1 500

Невыделенные условные знаки и обозначения:

-  - Виско-образовательная часть, конфигурация Г-образной зоны санитарной охраны, сведения о которой достаточны для определения ее местоположения
-  - Угловые точки границ зоны санитарной охраны
-  - Существующая часть, границы, сведения о которой достаточны для определения ее местоположения
-  - Номер кадастрового участка
-  - Кадастровый номер государственного земельного участка

Исполнитель И. В. Сидоров Дата 12.08.2012

Место для отправки почтой (или курьером) документов, подтверждающих описание местоположения границ объекта



Приложение 2
к зоне санитарной охраны
водозабора закрытого
акционерного общества
«Агромол», расположенного в
с. Головинское Сусанинского
района Костромской области

ОПИСАНИЕ МЕСТОПОЛОЖЕНИЯ ГРАНИЦ
первого пояса ЗСО скважины № 4190

(наименование объекта, местоположение границ
которого описано (далее - объект))

Раздел 1

| Сведения об объекте | | |
|---------------------|---|---|
| № п/п | Характеристики объекта | Описание характеристик |
| 1 | 2 | 3 |
| 1 | Местоположение объекта | Российская Федерация, Костромская область, Сусанинский район, с. Головинское |
| 2 | Площадь объекта +/- величина погрешности определения площади (P +/- Дельта P) | $3\ 600\ \text{м}^2 \pm 21\ \text{м}^2$ |
| 3 | Иные характеристики объекта | Вид объекта реестра границ: Зона с особыми условиями использования территорий; Вид зоны: Зона санитарной охраны источников водоснабжения и водопроводов питьевого назначения; Содержание ограничений: СанПиН 2.1.4.1110-02 «Зоны санитарной охраны источников водоснабжения и водопроводов питьевого назначения». |

Раздел 2

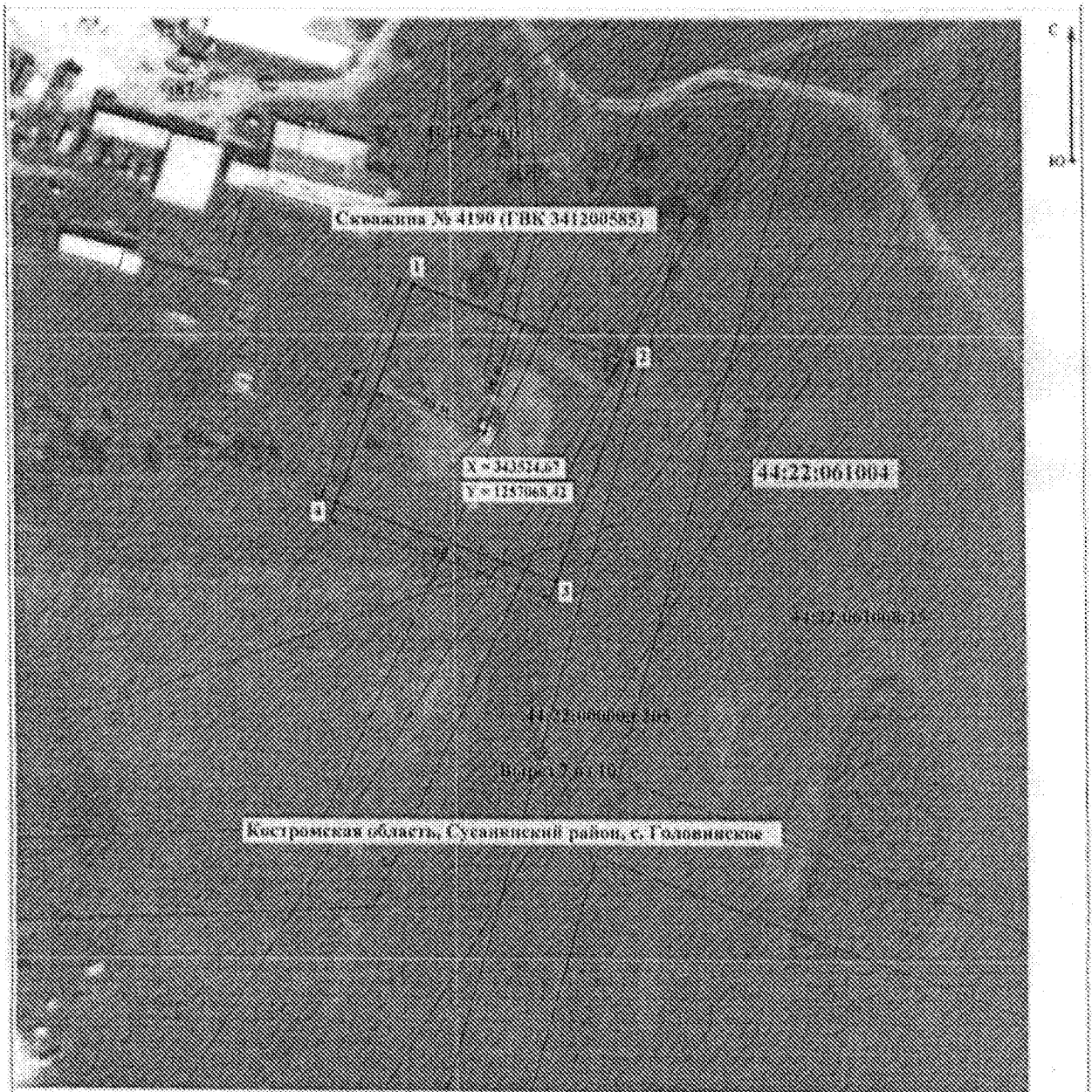
| Сведения о местоположении границ объекта | | | | |
|---|---------------|-------------------|---------|----------|
| 1. Система координат МСК-44, зона 1 | | | | |
| 2. Сведения о характерных точках границ объекта | | | | |
| Обозначен | Координаты, м | Метод определения | Средняя | Описание |

| Обозначение характерных точек границ | X | Y | координат характерной точки | квадратическая погрешность положения характерной точки (Mt), м | обозначение точки на местности (при наличии) |
|---|---------------|------------|---|---|--|
| 1 | 2 | 3 | 4 | 5 | 6 |
| 1 | 343562,99 | 1257050,21 | Картометрический метод | 0,10 | - |
| 2 | 343542,89 | 1257106,74 | Картометрический метод | 0,10 | - |
| 3 | 343486,35 | 1257086,64 | Картометрический метод | 0,10 | - |
| 4 | 343506,45 | 1257030,11 | Картометрический метод | 0,10 | - |
| 1 | 343562,99 | 1257050,21 | Картометрический метод | 0,10 | - |
| 3. Сведения о характерных точках части (частей) границы объекта | | | | | |
| Обозначение характерных точек части границы | Координаты, м | | Метод определения координат характерной точки | Средняя квадратическая погрешность положения характерной точки (Mt), м | Описание обозначения точки на местности (при наличии) |
| | X | Y | | | |
| 1 | 2 | 3 | 4 | 5 | 6 |
| - | - | - | - | - | - |

Раздел 3

| Сведения о местоположении измененных (уточненных) границ объекта | | | | | | | |
|--|-------------------------------|---|---|---|---|--|--|
| 1. Система координат <u>МСК-44, зона 1</u> | | | | | | | |
| 2. Сведения о характерных точках границ объекта | | | | | | | |
| Обозначение характерных точек границ | Существующие координаты, м | | Измененные (уточненные) координаты, м | | Метод определения координат характерной точки | Средняя квадратическая погрешность положения характерной | Описание обозначения точки на местности |
| | X | Y | X | Y | | | |




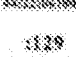

| | | | | | | точки (Мт), м | и (при наличии) |
|---|---|---|---|---|---|---------------|-----------------|
| 1 | 2 | 3 | 4 | 5 | 6 | 7 | 8 |
| - | - | - | - | - | - | - | - |
| 3. Сведения о характерных точках части (частей) границы объекта | | | | | | | |
| - | | | | | | | |
| - | - | - | - | - | - | - | - |



Костромская область, Сузунский район, с. Головинское

Масштаб 1:1 000

Используемые условные знаки и обозначения:

-  - Визуально оформленная часть плана ГИС с координатами точек, с которыми и которой достаточно для определения местоположения
-  - Условная точка границ зоны санитарной охраны
-  - Существующие части границ, занесенные в ЕГРН с координатами и которой достаточно для определения местоположения
-  - Номер кадастрового квартала
-  - Кадастровый номер существующего земельного участка

Подпись: Григорьев Дата: 11 февраля 2019 г.

Место для отрисовки плана: на основании кадастрового описания местоположения границ объекта



Приложение 3
к зоне санитарной охраны
водозабора закрытого
акционерного общества
«Агромол», расположенного в
с. Головинское Сусанинского
района Костромской области

ОПИСАНИЕ МЕСТОПОЛОЖЕНИЯ ГРАНИЦ

второго пояса ЗСО скважины № 4011

(наименование объекта, местоположение границ
которого описано (далее - объект))

Раздел 1

| Сведения об объекте | | |
|---------------------|---|---|
| № п/п | Характеристики объекта | Описание характеристик |
| 1 | 2 | 3 |
| 1 | Местоположение объекта | Российская Федерация, Костромская область, Сусанинский район, с. Головинское |
| 2 | Площадь объекта +/- величина погрешности определения площади (Р +/- Дельта Р) | $2\ 809\ \text{м}^2 \pm 19\ \text{м}^2$ |
| 3 | Иные характеристики объекта | Вид объекта реестра границ: Зона с особыми условиями использования территорий; Вид зоны: Зона санитарной охраны источников водоснабжения и водопроводов питьевого назначения; Содержание ограничений: СанПиН 2.1.4.1110-02 «Зоны санитарной охраны источников водоснабжения и водопроводов питьевого назначения». |

Раздел 2

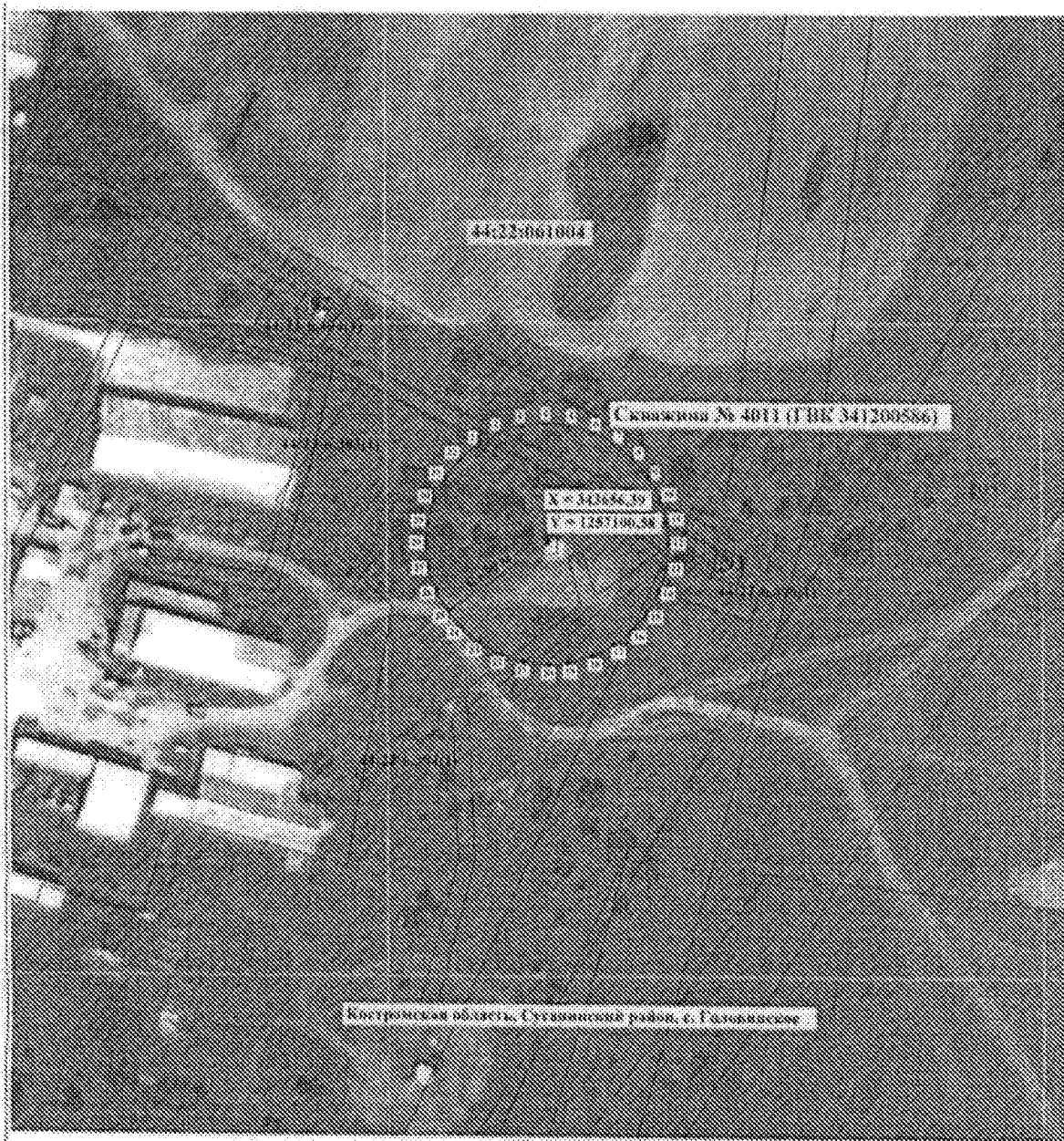
| Сведения о местоположении границ объекта | | | | |
|---|---------------|-------------------|---------|----------|
| 1. Система координат <u>МСК-44, зона 1</u> | | | | |
| 2. Сведения о характерных точках границ объекта | | | | |
| Обозначен | Координаты, м | Метод определения | Средняя | Описание |

| не характерн ых точек границ | X | Y | координат характерной точки | квадратическая погрешность положения характерной точки (Mt), м | обозначе ния точки на местност и (при наличив) |
|---------------------------------------|-----------|------------|--------------------------------|--|---|
| 1 | 2 | 3 | 4 | 5 | 6 |
| 1 | 343680,94 | 1257083,34 | Картометрический метод | 0,10 | - |
| 2 | 343683,88 | 1257088,57 | Картометрический метод | 0,10 | - |
| 3 | 343685,72 | 1257094,27 | Картометрический метод | 0,10 | - |
| 4 | 343686,39 | 1257100,22 | Картометрический метод | 0,10 | - |
| 5 | 343685,86 | 1257106,19 | Картометрический метод | 0,10 | - |
| 6 | 343684,16 | 1257111,93 | Картометрический метод | 0,10 | - |
| 7 | 343681,35 | 1257117,22 | Картометрический метод | 0,10 | - |
| 8 | 343677,55 | 1257121,85 | Картометрический метод | 0,10 | - |
| 9 | 343672,90 | 1257125,63 | Картометрический метод | 0,10 | - |
| 10 | 343667,60 | 1257128,41 | Картометрический метод | 0,10 | - |
| 11 | 343661,84 | 1257130,08 | Картометрический метод | 0,10 | - |
| 12 | 343656,39 | 1257130,58 | Картометрический метод | 0,10 | - |
| 13 | 343650,43 | 1257129,99 | Картометрический метод | 0,10 | - |
| 14 | 343644,70 | 1257128,22 | Картометрический метод | 0,10 | - |
| 15 | 343639,45 | 1257125,34 | Картометрический метод | 0,10 | - |
| 16 | 343634,87 | 1257121,49 | Картометрический | 0,10 | - |

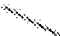
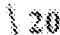



| | | | | | |
|----|-----------|------------|------------------------|------|---|
| | | | метод | | |
| 17 | 343631,14 | 1257116,79 | Картометрический метод | 0,10 | - |
| 18 | 343628,43 | 1257111,45 | Картометрический метод | 0,10 | - |
| 19 | 343626,82 | 1257105,68 | Картометрический метод | 0,10 | - |
| 20 | 343626,39 | 1257100,71 | Картометрический метод | 0,10 | - |
| 21 | 343626,96 | 1257094,74 | Картометрический метод | 0,10 | - |
| 22 | 343628,71 | 1257089,01 | Картометрический метод | 0,10 | - |
| 23 | 343631,56 | 1257083,75 | Картометрический метод | 0,10 | - |
| 24 | 343635,40 | 1257079,15 | Картометрический метод | 0,10 | - |
| 25 | 343639,25 | 1257075,96 | Картометрический метод | 0,10 | - |
| 26 | 343644,48 | 1257073,05 | Картометрический метод | 0,10 | - |
| 27 | 343650,19 | 1257071,23 | Картометрический метод | 0,10 | - |
| 28 | 343656,14 | 1257070,59 | Картометрический метод | 0,10 | - |
| 29 | 343661,12 | 1257070,96 | Картометрический метод | 0,10 | - |
| 30 | 343666,92 | 1257072,49 | Картометрический метод | 0,10 | - |
| 31 | 343672,29 | 1257075,14 | Картометрический метод | 0,10 | - |
| 32 | 343677,02 | 1257078,81 | Картометрический метод | 0,10 | - |
| 1 | 343680,94 | 1257083,34 | Картометрический метод | 0,10 | - |

3. Сведения о характерных точках части (частей) границы объекта

| Обозначен | Координаты, м | Метод определения | Средняя | Описание |
|-----------|---------------|-------------------|---------|----------|
|-----------|---------------|-------------------|---------|----------|



Нормативные условные знаки и обозначения:

-  - Видов, образованная часть участка II вида зоны санитарной охраны, граница в которой установлена для определения ее местоположения
-  20 - Характерная точка границы, связанной с участком земельной собственностью, определять ее положение на местности
-  - Структурная часть границы, включенная в ЕПЗ в качестве в которой установлена для определения ее местоположения
-  44:22:061004 - Номер кадастрового квартала
-  129 - Кадастровый номер земельного участка

Имя Иванов Иван Иванович Дата 16.09.2010
Место для отсчета полярных расстояний и азимутов относительно центра участка



Приложение 4
к зоне санитарной охраны
водозабора закрытого
акционерного общества
«Агромол», расположенного в
с. Головинское Сусанинского
района Костромской области

ОПИСАНИЕ МЕСТОПОЛОЖЕНИЯ ГРАНИЦ
второго пояса ЗСО скважины № 4190

(наименование объекта, местоположение границ
которого описано (далее - объект))

Раздел 1

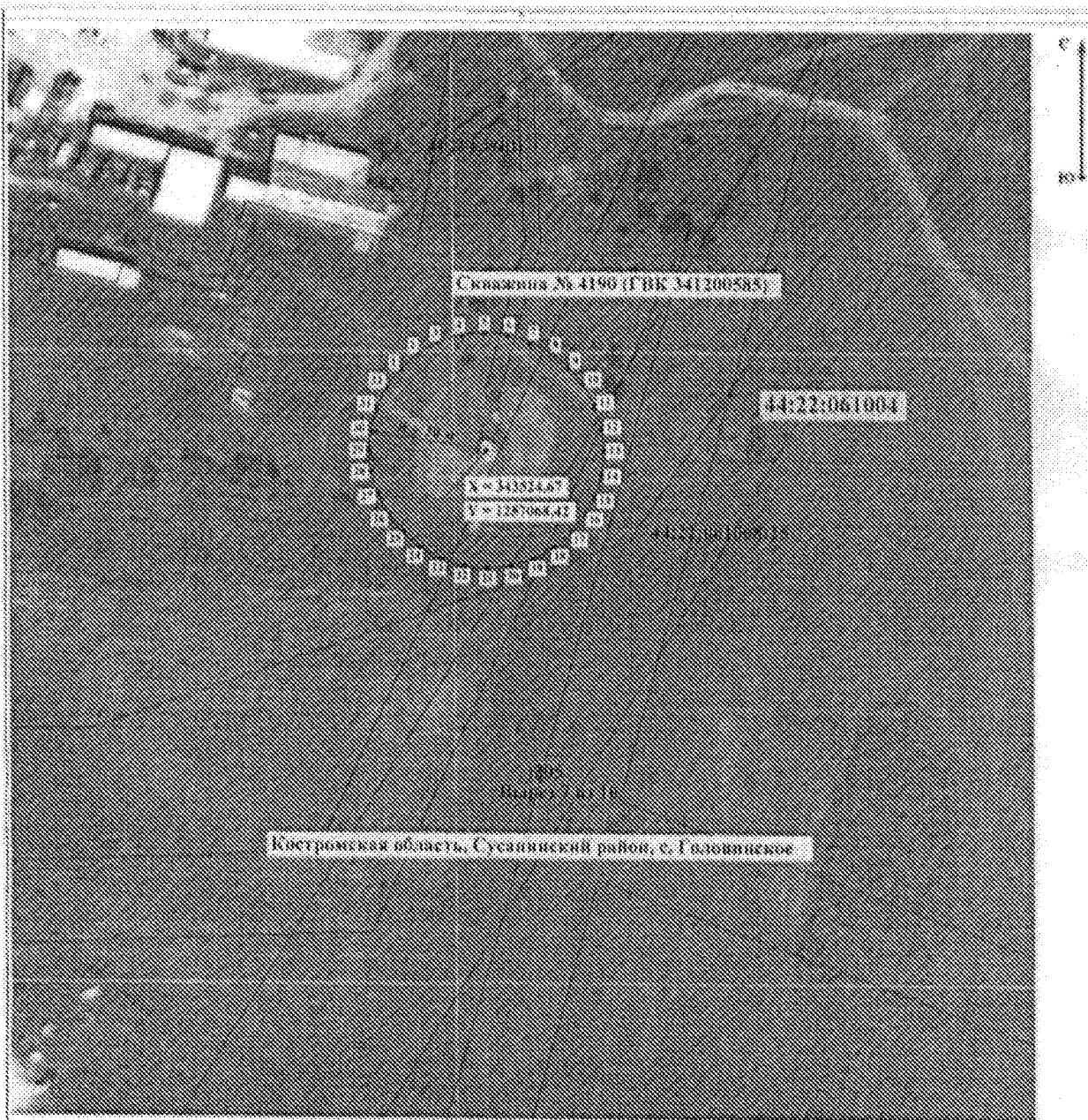
| Сведения об объекте | | |
|---------------------|---|---|
| № п/п | Характеристики объекта | Описание характеристик |
| 1 | 2 | 3 |
| 1 | Местоположение объекта | Российская Федерация, Костромская область, Сусанинский район, с. Головинское |
| 2 | Площадь объекта +/- величина погрешности определения площади (Р +/- Дельта Р) | $2\ 809\ \text{м}^2 \pm 19\ \text{м}^2$ |
| 3 | Иные характеристики объекта | Вид объекта реестра границ: Зона с особыми условиями использования территорий; Вид зоны: Зона санитарной охраны источников водоснабжения и водопроводов питьевого назначения; Содержание ограничений: СанПиН 2.1.4.1110-02 «Зоны санитарной охраны источников водоснабжения и водопроводов питьевого назначения». |

Раздел 2

| Сведения о местоположении границ объекта | | | | |
|---|---------------|-------------------|---------|----------|
| 1. Система координат МСК-44, зона 1 | | | | |
| 2. Сведения о характерных точках границ объекта | | | | |
| Обозначен | Координаты, м | Метод определения | Средняя | Описание |

| номер характерных точек границ | X | Y | координат характерной точки | квадратическая погрешность положения характерной точки (Mt), м | обозначение точки на местности (при наличии) |
|--------------------------------------|-----------|------------|--------------------------------|--|--|
| 1 | 2 | 3 | 4 | 5 | 6 |
| 1 | 343545,31 | 1257046,65 | Картометрический метод | 0,10 | - |
| 2 | 343549,22 | 1257051,18 | Картометрический метод | 0,10 | - |
| 3 | 343552,16 | 1257056,41 | Картометрический метод | 0,10 | - |
| 4 | 343554,00 | 1257062,11 | Картометрический метод | 0,10 | - |
| 5 | 343554,67 | 1257068,06 | Картометрический метод | 0,10 | - |
| 6 | 343554,14 | 1257074,03 | Картометрический метод | 0,10 | - |
| 7 | 343552,44 | 1257079,77 | Картометрический метод | 0,10 | - |
| 8 | 343549,63 | 1257085,06 | Картометрический метод | 0,10 | - |
| 9 | 343545,83 | 1257089,69 | Картометрический метод | 0,10 | - |
| 10 | 343541,18 | 1257093,47 | Картометрический метод | 0,10 | - |
| 11 | 343535,88 | 1257096,25 | Картометрический метод | 0,10 | - |
| 12 | 343530,13 | 1257097,92 | Картометрический метод | 0,10 | - |
| 13 | 343524,67 | 1257098,42 | Картометрический метод | 0,10 | - |
| 14 | 343518,71 | 1257097,83 | Картометрический метод | 0,10 | - |
| 15 | 343512,99 | 1257096,06 | Картометрический метод | 0,10 | - |
| 16 | 343508,56 | 1257093,73 | Картометрический | 0,10 | - |

| | | | | | |
|---|---------------|-------------------|------------------------|----------|---|
| | | | метод | | |
| 17 | 343503,86 | 1257090,03 | Картометрический метод | 0,10 | - |
| 18 | 343499,98 | 1257085,46 | Картометрический метод | 0,10 | - |
| 19 | 343497,09 | 1257080,22 | Картометрический метод | 0,10 | - |
| 20 | 343495,29 | 1257074,50 | Картометрический метод | 0,10 | - |
| 21 | 343494,67 | 1257068,55 | Картометрический метод | 0,10 | - |
| 22 | 343495,24 | 1257062,58 | Картометрический метод | 0,10 | - |
| 23 | 343496,99 | 1257056,85 | Картометрический метод | 0,10 | - |
| 24 | 343499,84 | 1257051,59 | Картометрический метод | 0,10 | - |
| 25 | 343503,68 | 1257046,99 | Картометрический метод | 0,10 | - |
| 26 | 343508,36 | 1257043,25 | Картометрический метод | 0,10 | - |
| 27 | 343513,69 | 1257040,51 | Картометрический метод | 0,10 | - |
| 28 | 343519,45 | 1257038,88 | Картометрический метод | 0,10 | - |
| 29 | 343524,43 | 1257038,43 | Картометрический метод | 0,10 | - |
| 30 | 343529,41 | 1257038,80 | Картометрический метод | 0,10 | - |
| 31 | 343535,20 | 1257040,33 | Картометрический метод | 0,10 | - |
| 32 | 343540,57 | 1257042,98 | Картометрический метод | 0,10 | - |
| 1 | 343545,31 | 1257046,65 | Картометрический метод | 0,10 | - |
| 3. Сведения о характерных точках части (частей) границы объекта | | | | | |
| Обозначен | Координаты, м | Метод определения | Средняя | Описание | |



Масштаб 1:1 000

Исполненные условные знаки и обозначения:

- Видна обремененная часть контура В виде точки (контурной линии, площади и которой предназначены для определения ее местоположения)
- Характерная точка границы, связанной с которой позволяют определить ее положение на местности
- Существующие части границы, связанные с ГРН сведения о которой предназначены для определения ее местоположения
- Номер кадастрового квартала
- Кадастровый номер существующего земельного участка

Подпись: Григорьев Дата: « 12 » октября 20 10 г.

Место для отмены печати (подпись, дата, составленного датированного местоположением границ объекта)



Приложение 5
к зоне санитарной охраны
водозабора закрытого
акционерного общества
«Агромол», расположенного в
с. Головинское Сусанинского
района Костромской области

**ОПИСАНИЕ МЕСТОПОЛОЖЕНИЯ ГРАНИЦ
третьего пояса ЗСО скважины № 4011**

(наименование объекта, местоположение границ
которого описано (далее - объект))

Раздел 1

| Сведения об объекте | | |
|---------------------|---|---|
| № п/п | Характеристики объекта | Описание характеристик |
| 1 | 2 | 3 |
| 1 | Местоположение объекта | Российская Федерация, Костромская область, Сусанинский район, с. Головинское |
| 2 | Площадь объекта +/- величина погрешности определения площади (Р +/- Дельта Р) | 113 366 м ² ± 118 м ² |
| 3 | Иные характеристики объекта | Вид объекта реестра границ: Зона с особыми условиями использования территорий; Вид зоны: Зона санитарной охраны источников водоснабжения и водопроводов питьевого назначения; Содержание ограничений: СанПиН 2.1.4.1110-02 «Зоны санитарной охраны источников водоснабжения и водопроводов питьевого назначения». |

Раздел 2

| Сведения о местоположении границ объекта | | | | |
|---|---------------|-------------------|---------|----------|
| 1. Система координат МСК-44, зона 1 | | | | |
| 2. Сведения о характерных точках границ объекта | | | | |
| Обозначен | Координаты, м | Метод определения | Средняя | Описание |

| номер характерных точек границ | X | Y | координат характерной точки | квадратическая погрешность положения характерной точки (Mt), м | обозначение точки на местности (при наличии) |
|--------------------------------------|-----------|------------|--------------------------------|--|--|
| 1 | 2 | 3 | 4 | 5 | 6 |
| 1 | 343783,39 | 1256959,27 | Картометрический метод | 0,10 | - |
| 2 | 343790,65 | 1256966,14 | Картометрический метод | 0,10 | - |
| 3 | 343797,53 | 1256973,39 | Картометрический метод | 0,10 | - |
| 4 | 343803,40 | 1256980,22 | Картометрический метод | 0,10 | - |
| 5 | 343808,93 | 1256987,32 | Картометрический метод | 0,10 | - |
| 6 | 343814,13 | 1256994,67 | Картометрический метод | 0,10 | - |
| 7 | 343819,48 | 1257003,11 | Картометрический метод | 0,10 | - |
| 8 | 343823,91 | 1257010,94 | Картометрический метод | 0,10 | - |
| 9 | 343827,97 | 1257018,98 | Картометрический метод | 0,10 | - |
| 10 | 343832,02 | 1257028,12 | Картометрический метод | 0,10 | - |
| 11 | 343835,59 | 1257037,46 | Картометрический метод | 0,10 | - |
| 12 | 343838,38 | 1257046,01 | Картометрический метод | 0,10 | - |
| 13 | 343840,76 | 1257054,69 | Картометрический метод | 0,10 | - |
| 14 | 343842,73 | 1257063,47 | Картометрический метод | 0,10 | - |
| 15 | 343844,28 | 1257072,34 | Картометрический метод | 0,10 | - |
| 16 | 343845,40 | 1257081,27 | Картометрический | 0,10 | - |

| | | | метод | | |
|----|-----------|------------|------------------------|------|---|
| 17 | 343846,11 | 1257090,24 | Картометрический метод | 0,10 | - |
| 18 | 343846,39 | 1257100,23 | Картометрический метод | 0,10 | - |
| 19 | 343846,14 | 1257110,23 | Картометрический метод | 0,10 | - |
| 20 | 343845,47 | 1257119,20 | Картометрический метод | 0,10 | - |
| 21 | 343844,38 | 1257128,13 | Картометрический метод | 0,10 | - |
| 22 | 343842,86 | 1257137,01 | Картометрический метод | 0,10 | - |
| 23 | 343840,93 | 1257145,79 | Картометрический метод | 0,10 | - |
| 24 | 343838,58 | 1257154,48 | Картометрический метод | 0,10 | - |
| 25 | 343835,83 | 1257163,05 | Картометрический метод | 0,10 | - |
| 26 | 343832,29 | 1257172,40 | Картометрический метод | 0,10 | - |
| 27 | 343828,69 | 1257180,65 | Картометрический метод | 0,10 | - |
| 28 | 343824,24 | 1257189,60 | Картометрический метод | 0,10 | - |
| 29 | 343819,33 | 1257198,31 | Картометрический метод | 0,10 | - |
| 30 | 343814,52 | 1257205,92 | Картометрический метод | 0,10 | - |
| 31 | 343809,35 | 1257213,29 | Картометрический метод | 0,10 | - |
| 32 | 343803,85 | 1257220,40 | Картометрический метод | 0,10 | - |
| 33 | 343798,01 | 1257227,25 | Картометрический метод | 0,10 | - |
| 34 | 343791,15 | 1257234,53 | Картометрический метод | 0,10 | - |

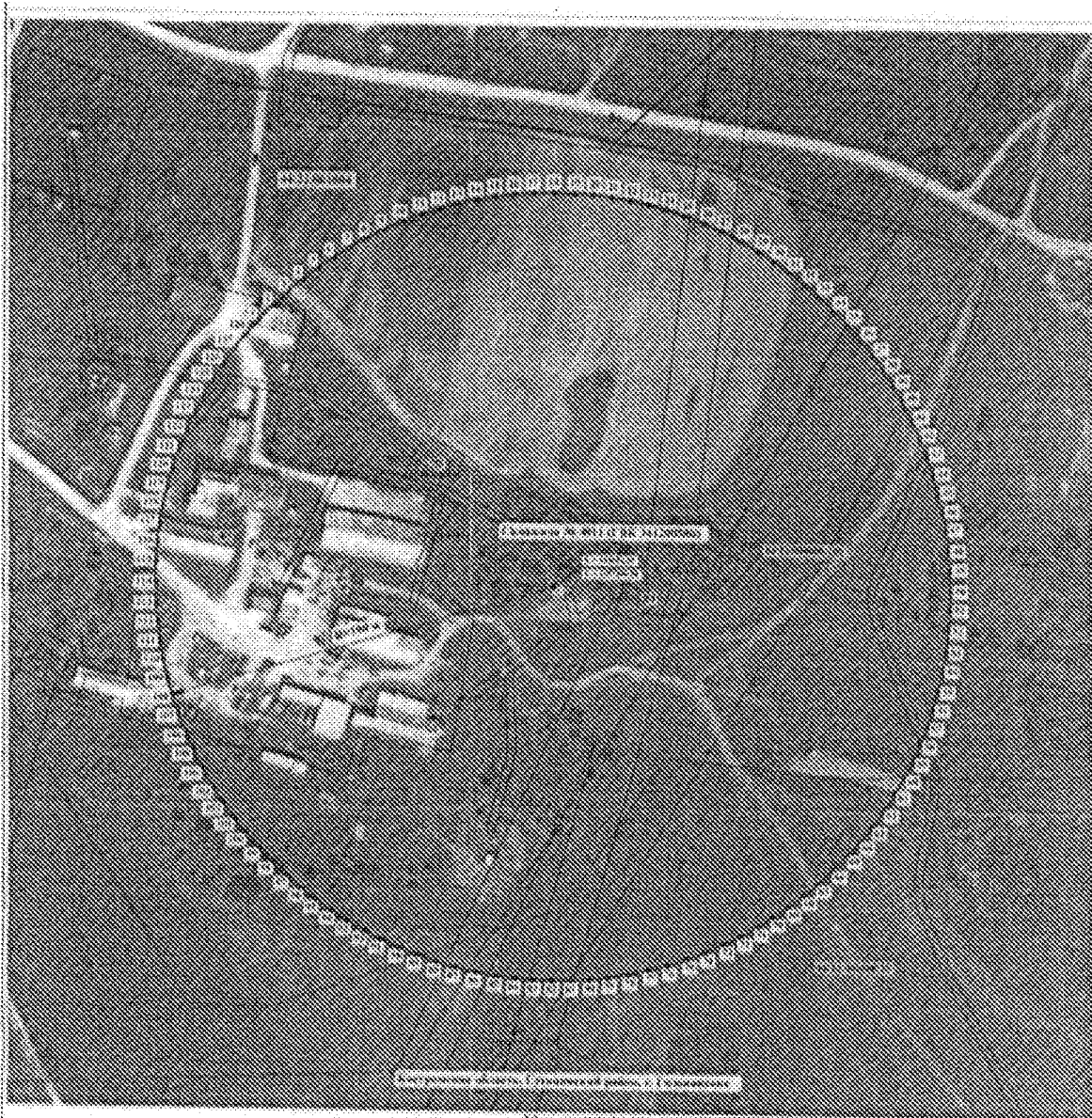
| | | | | | |
|----|-----------|------------|------------------------|------|---|
| 35 | 343784,65 | 1257240,76 | Картометрический метод | 0,10 | - |
| 36 | 343777,10 | 1257247,31 | Картометрический метод | 0,10 | - |
| 37 | 343769,22 | 1257253,46 | Картометрический метод | 0,10 | - |
| 38 | 343761,85 | 1257258,63 | Картометрический метод | 0,10 | - |
| 39 | 343754,25 | 1257263,44 | Картометрический метод | 0,10 | - |
| 40 | 343746,43 | 1257267,90 | Картометрический метод | 0,10 | - |
| 41 | 343737,50 | 1257272,40 | Картометрический метод | 0,10 | - |
| 42 | 343729,27 | 1257276,05 | Картометрический метод | 0,10 | - |
| 43 | 343720,88 | 1257279,30 | Картометрический метод | 0,10 | - |
| 44 | 343711,39 | 1257282,45 | Картометрический метод | 0,10 | - |
| 45 | 343702,72 | 1257284,85 | Картометрический метод | 0,10 | - |
| 46 | 343693,94 | 1257286,84 | Картометрический метод | 0,10 | - |
| 47 | 343685,08 | 1257288,41 | Картометрический метод | 0,10 | - |
| 48 | 343675,16 | 1257289,66 | Картометрический метод | 0,10 | - |
| 49 | 343666,19 | 1257290,33 | Картометрический метод | 0,10 | - |
| 50 | 343656,39 | 1257290,58 | Картометрический метод | 0,10 | - |
| 51 | 343647,39 | 1257290,37 | Картометрический метод | 0,10 | - |
| 52 | 343637,42 | 1257289,64 | Картометрический метод | 0,10 | - |
| 53 | 343627,50 | 1257288,38 | Картометрический метод | 0,10 | - |

| | | | | | |
|----|-----------|------------|------------------------|------|---|
| 54 | 343618,64 | 1257286,80 | Картометрический метод | 0,10 | - |
| 55 | 343608,90 | 1257284,55 | Картометрический метод | 0,10 | - |
| 56 | 343600,24 | 1257282,10 | Картометрический метод | 0,10 | - |
| 57 | 343591,71 | 1257279,24 | Картометрический метод | 0,10 | - |
| 58 | 343583,32 | 1257275,97 | Картометрический метод | 0,10 | - |
| 59 | 343575,10 | 1257272,32 | Картометрический метод | 0,10 | - |
| 60 | 343567,06 | 1257268,28 | Картометрический метод | 0,10 | - |
| 61 | 343559,22 | 1257263,86 | Картометрический метод | 0,10 | - |
| 62 | 343550,76 | 1257258,52 | Картометрический метод | 0,10 | - |
| 63 | 343542,60 | 1257252,74 | Картометрический метод | 0,10 | - |
| 64 | 343535,52 | 1257247,19 | Картометрический метод | 0,10 | - |
| 65 | 343528,72 | 1257241,30 | Картометрический метод | 0,10 | - |
| 66 | 343521,49 | 1257234,39 | Картометрический метод | 0,10 | - |
| 67 | 343514,64 | 1257227,10 | Картометрический метод | 0,10 | - |
| 68 | 343508,81 | 1257220,25 | Картометрический метод | 0,10 | - |
| 69 | 343503,31 | 1257213,13 | Картометрический метод | 0,10 | - |
| 70 | 343498,15 | 1257205,75 | Картометрический метод | 0,10 | - |
| 71 | 343493,35 | 1257198,14 | Картометрический метод | 0,10 | - |
| 72 | 343488,91 | 1257190,31 | Картометрический метод | 0,10 | - |

| | | | | | |
|----|-----------|------------|------------------------|------|---|
| 73 | 343484,85 | 1257182,28 | Картометрический метод | 0,10 | - |
| 74 | 343480,79 | 1257173,15 | Картометрический метод | 0,10 | - |
| 75 | 343477,55 | 1257164,75 | Картометрический метод | 0,10 | - |
| 76 | 343474,42 | 1257155,25 | Картометрический метод | 0,10 | - |
| 77 | 343472,04 | 1257146,57 | Картометрический метод | 0,10 | - |
| 78 | 343469,87 | 1257136,81 | Картометрический метод | 0,10 | - |
| 79 | 343468,23 | 1257126,95 | Картометрический метод | 0,10 | - |
| 80 | 343467,19 | 1257118,01 | Картометрический метод | 0,10 | - |
| 81 | 343466,58 | 1257109,03 | Картометрический метод | 0,10 | - |
| 82 | 343466,39 | 1257100,04 | Картометрический метод | 0,10 | - |
| 83 | 343466,63 | 1257091,04 | Картометрический метод | 0,10 | - |
| 84 | 343467,29 | 1257082,07 | Картометрический метод | 0,10 | - |
| 85 | 343468,38 | 1257073,13 | Картометрический метод | 0,10 | - |
| 86 | 343470,09 | 1257063,28 | Картометрический метод | 0,10 | - |
| 87 | 343472,31 | 1257053,53 | Картометрический метод | 0,10 | - |
| 88 | 343474,74 | 1257044,87 | Картометрический метод | 0,10 | - |
| 89 | 343477,92 | 1257035,39 | Картометрический метод | 0,10 | - |
| 90 | 343481,21 | 1257027,01 | Картометрический метод | 0,10 | - |
| 91 | 343485,32 | 1257017,90 | Картометрический метод | 0,10 | - |








| | | | | | |
|-----|-----------|------------|------------------------|------|---|
| 92 | 343489,43 | 1257009,89 | Картометрический метод | 0,10 | - |
| 93 | 343493,91 | 1257002,09 | Картометрический метод | 0,10 | - |
| 94 | 343498,76 | 1256994,50 | Картометрический метод | 0,10 | - |
| 95 | 343503,96 | 1256987,16 | Картометрический метод | 0,10 | - |
| 96 | 343509,50 | 1256980,07 | Картометрический метод | 0,10 | - |
| 97 | 343515,37 | 1256973,25 | Картометрический метод | 0,10 | - |
| 98 | 343522,27 | 1256966,01 | Картометрический метод | 0,10 | - |
| 99 | 343528,79 | 1256959,81 | Картометрический метод | 0,10 | - |
| 100 | 343536,37 | 1256953,29 | Картометрический метод | 0,10 | - |
| 101 | 343543,48 | 1256947,77 | Картометрический метод | 0,10 | - |
| 102 | 343550,84 | 1256942,60 | Картометрический метод | 0,10 | - |
| 103 | 343558,44 | 1256937,78 | Картометрический метод | 0,10 | - |
| 104 | 343567,14 | 1256932,85 | Картометрический метод | 0,10 | - |
| 105 | 343576,09 | 1256928,39 | Картометрический метод | 0,10 | - |
| 106 | 343584,34 | 1256924,78 | Картометрический метод | 0,10 | - |
| 107 | 343593,68 | 1256921,23 | Картометрический метод | 0,10 | - |
| 108 | 343602,25 | 1256918,46 | Картометрический метод | 0,10 | - |
| 109 | 343610,93 | 1256916,10 | Картометрический метод | 0,10 | - |
| 110 | 343619,72 | 1256914,16 | Картометрический метод | 0,10 | - |

| | | | | | |
|-----|-----------|------------|------------------------|------|---|
| 111 | 343628,59 | 1256912,63 | Картометрический метод | 0,10 | - |
| 112 | 343637,52 | 1256911,52 | Картометрический метод | 0,10 | - |
| 113 | 343646,49 | 1256910,84 | Картометрический метод | 0,10 | - |
| 114 | 343656,49 | 1256910,58 | Картометрический метод | 0,10 | - |
| 115 | 343666,48 | 1256910,85 | Картометрический метод | 0,10 | - |
| 116 | 343675,45 | 1256911,54 | Картометрический метод | 0,10 | - |
| 117 | 343684,38 | 1256912,66 | Картометрический метод | 0,10 | - |
| 118 | 343693,25 | 1256914,20 | Картометрический метод | 0,10 | - |
| 119 | 343702,04 | 1256916,15 | Картометрический метод | 0,10 | - |
| 120 | 343710,72 | 1256918,52 | Картометрический метод | 0,10 | - |
| 121 | 343719,28 | 1256921,29 | Картометрический метод | 0,10 | - |
| 122 | 343728,62 | 1256924,85 | Картометрический метод | 0,10 | - |
| 123 | 343737,77 | 1256928,89 | Картометрический метод | 0,10 | - |
| 124 | 343745,81 | 1256932,94 | Картометрический метод | 0,10 | - |
| 125 | 343753,64 | 1256937,36 | Картометрический метод | 0,10 | - |
| 126 | 343761,26 | 1256942,15 | Картометрический метод | 0,10 | - |
| 127 | 343769,45 | 1256947,89 | Картометрический метод | 0,10 | - |
| 128 | 343776,56 | 1256953,41 | Картометрический метод | 0,10 | - |
| 1 | 343783,39 | 1256959,27 | Картометрический метод | 0,10 | - |



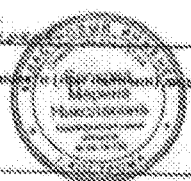
Масштаб 1:1 000

Некоторые условные знаки и обозначения:

-  - Планка обрабатываемая часть контура III пояса зоны санитарной охраны, сведения о которой достаточны для определения ее местонахождения
-  - Характерные точки границ, сведения о которой позволяют однозначно определить ее положение на местности
-  - Структурные части границ, сведения о III поясе санитарной охраны достаточны для определения ее местонахождения
-  - Границы санитарного кордона
-  - Планка санитарного кордона
-  - Внешний контур структурного земельного участка
-  - Внешний контур земельного участка, принадлежащего к границе обрабатываемой III пояса зоны санитарной охраны категории объектов

Подпись: Иванов И.И. _____ 2018 г. 12.12.2018

Место для отпечатка печати (подпись) лица, составившего документ: _____



Приложение 6
к зоне санитарной охраны
водозабора закрытого
акционерного общества
«Агромол», расположенного в
с. Головинское Сусанинского
района Костромской области

ОПИСАНИЕ МЕСТОПОЛОЖЕНИЯ ГРАНИЦ
третьего пояса ЗСО скважины № 4190

(наименование объекта, местоположение границ
которого описано (далее - объект))

Раздел 1

| Сведения об объекте | | |
|---------------------|---|---|
| № п/п | Характеристики объекта | Описание характеристик |
| 1 | 2 | 3 |
| 1 | Местоположение объекта | Российская Федерация, Костромская область, Сусанинский район, с. Головинское |
| 2 | Площадь объекта +/- величина погрешности определения площади (P +/- Дельта P) | 119 410 м ² ± 121 м ² |
| 3 | Иные характеристики объекта | Вид объекта реестра границ: Зона с особыми условиями использования территорий; Вид зоны: Зона санитарной охраны источников водоснабжения и водопроводов питьевого назначения; Содержание ограничений: СанПиН 2.1.4.1110-02 «Зоны санитарной охраны источников водоснабжения и водопроводов питьевого назначения». |

Раздел 2

| Сведения о местоположении границ объекта | | | | |
|---|---------------|-------------------|---------|----------|
| 1. Система координат МСК-44, зона 1 | | | | |
| 2. Сведения о характерных точках границ объекта | | | | |
| Обозначен | Координаты, м | Метод определения | Средняя | Описание |

| не характерн ых точек границ | X | Y | координат характерной точки | квадратическая погрешность положения характерной точки (Mt), м | обозначе ния точки на местност и (при наличии) |
|---------------------------------------|-----------|------------|--------------------------------|--|---|
| 1 | 2 | 3 | 4 | 5 | 6 |
| 1 | 343662,72 | 1256930,71 | Картометрический метод | 0,10 | - |
| 2 | 343669,60 | 1256937,96 | Картометрический метод | 0,10 | - |
| 3 | 343675,47 | 1256944,79 | Картометрический метод | 0,10 | - |
| 4 | 343681,61 | 1256952,68 | Картометрический метод | 0,10 | - |
| 5 | 343686,78 | 1256960,05 | Картометрический метод | 0,10 | - |
| 6 | 343692,12 | 1256968,50 | Картометрический метод | 0,10 | - |
| 7 | 343696,55 | 1256976,33 | Картометрический метод | 0,10 | - |
| 8 | 343700,62 | 1256984,36 | Картометрический метод | 0,10 | - |
| 9 | 343704,70 | 1256993,49 | Картометрический метод | 0,10 | - |
| 10 | 343707,96 | 1257001,87 | Картометрический метод | 0,10 | - |
| 11 | 343711,13 | 1257011,36 | Картометрический метод | 0,10 | - |
| 12 | 343713,81 | 1257020,99 | Картометрический метод | 0,10 | - |
| 13 | 343716,00 | 1257030,75 | Картометрический метод | 0,10 | - |
| 14 | 343717,53 | 1257039,62 | Картометрический метод | 0,10 | - |
| 15 | 343718,75 | 1257049,54 | Картометрический метод | 0,10 | - |
| 16 | 343719,42 | 1257058,51 | Картометрический | 0,10 | - |

| | | | метод | | |
|----|-----------|------------|------------------------|------|---|
| 17 | 343719,67 | 1257068,51 | Картометрический метод | 0,10 | - |
| 18 | 343719,41 | 1257078,51 | Картометрический метод | 0,10 | - |
| 19 | 343718,64 | 1257088,47 | Картометрический метод | 0,10 | - |
| 20 | 343717,50 | 1257097,40 | Картометрический метод | 0,10 | - |
| 21 | 343715,77 | 1257107,25 | Картометрический метод | 0,10 | - |
| 22 | 343713,52 | 1257116,99 | Картометрический метод | 0,10 | - |
| 23 | 343711,08 | 1257125,65 | Картометрический метод | 0,10 | - |
| 24 | 343708,24 | 1257134,19 | Картометрический метод | 0,10 | - |
| 25 | 343704,63 | 1257143,52 | Картометрический метод | 0,10 | - |
| 26 | 343700,55 | 1257152,64 | Картометрический метод | 0,10 | - |
| 27 | 343696,47 | 1257160,67 | Картометрический метод | 0,10 | - |
| 28 | 343692,03 | 1257168,50 | Картометрический метод | 0,10 | - |
| 29 | 343686,68 | 1257176,94 | Картометрический метод | 0,10 | - |
| 30 | 343680,91 | 1257185,11 | Картометрический метод | 0,10 | - |
| 31 | 343675,36 | 1257192,19 | Картометрический метод | 0,10 | - |
| 32 | 343668,82 | 1257199,75 | Картометрический метод | 0,10 | - |
| 33 | 343662,60 | 1257206,26 | Картометрический метод | 0,10 | - |
| 34 | 343655,36 | 1257213,15 | Картометрический метод | 0,10 | - |

| | | | | | |
|----|-----------|------------|------------------------|------|---|
| 35 | 343648,54 | 1257219,03 | Картометрический метод | 0,10 | - |
| 36 | 343640,66 | 1257225,18 | Картометрический метод | 0,10 | - |
| 37 | 343633,30 | 1257230,36 | Картометрический метод | 0,10 | - |
| 38 | 343624,86 | 1257235,72 | Картометрический метод | 0,10 | - |
| 39 | 343616,15 | 1257240,63 | Картометрический метод | 0,10 | - |
| 40 | 343607,20 | 1257245,10 | Картометрический метод | 0,10 | - |
| 41 | 343598,96 | 1257248,72 | Картометрический метод | 0,10 | - |
| 42 | 343589,62 | 1257252,29 | Картометрический метод | 0,10 | - |
| 43 | 343581,07 | 1257255,09 | Картометрический метод | 0,10 | - |
| 44 | 343572,40 | 1257257,49 | Картометрический метод | 0,10 | - |
| 45 | 343562,65 | 1257259,69 | Картометрический метод | 0,10 | - |
| 46 | 343552,79 | 1257261,39 | Картометрический метод | 0,10 | - |
| 47 | 343543,86 | 1257262,48 | Картометрический метод | 0,10 | - |
| 48 | 343533,89 | 1257263,21 | Картометрический метод | 0,10 | - |
| 49 | 343524,67 | 1257263,42 | Картометрический метод | 0,10 | - |
| 50 | 343514,67 | 1257263,17 | Картометрический метод | 0,10 | - |
| 51 | 343505,70 | 1257262,50 | Картометрический метод | 0,10 | - |
| 52 | 343495,78 | 1257261,27 | Картометрический метод | 0,10 | - |
| 53 | 343485,93 | 1257259,54 | Картометрический метод | 0,10 | - |

| | | | | | |
|----|-----------|------------|------------------------|------|---|
| 54 | 343477,15 | 1257257,55 | Картометрический метод | 0,10 | - |
| 55 | 343467,52 | 1257254,86 | Картометрический метод | 0,10 | - |
| 56 | 343458,98 | 1257252,03 | Картометрический метод | 0,10 | - |
| 57 | 343449,66 | 1257248,42 | Картометрический метод | 0,10 | - |
| 58 | 343440,53 | 1257244,34 | Картометрический метод | 0,10 | - |
| 59 | 343432,50 | 1257240,27 | Картометрический метод | 0,10 | - |
| 60 | 343423,81 | 1257235,32 | Картометрический метод | 0,10 | - |
| 61 | 343415,39 | 1257229,93 | Картометрический метод | 0,10 | - |
| 62 | 343407,26 | 1257224,11 | Картометрический метод | 0,10 | - |
| 63 | 343400,20 | 1257218,53 | Картометрический метод | 0,10 | - |
| 64 | 343392,67 | 1257211,95 | Картометрический метод | 0,10 | - |
| 65 | 343386,19 | 1257205,71 | Картометрический метод | 0,10 | - |
| 66 | 343380,00 | 1257199,17 | Картометрический метод | 0,10 | - |
| 67 | 343373,49 | 1257191,59 | Картометрический метод | 0,10 | - |
| 68 | 343367,97 | 1257184,48 | Картометрический метод | 0,10 | - |
| 69 | 343362,22 | 1257176,30 | Картометрический метод | 0,10 | - |
| 70 | 343357,42 | 1257168,69 | Картометрический метод | 0,10 | - |
| 71 | 343352,50 | 1257159,98 | Картометрический метод | 0,10 | - |
| 72 | 343348,46 | 1257151,94 | Картометрический метод | 0,10 | - |

| | | | | | |
|----|-----------|------------|------------------------|------|---|
| 73 | 343344,41 | 1257142,80 | Картометрический метод | 0,10 | - |
| 74 | 343341,17 | 1257134,40 | Картометрический метод | 0,10 | - |
| 75 | 343338,03 | 1257124,91 | Картометрический метод | 0,10 | - |
| 76 | 343335,38 | 1257115,27 | Картометрический метод | 0,10 | - |
| 77 | 343333,42 | 1257106,48 | Картометрический метод | 0,10 | - |
| 78 | 343331,72 | 1257096,63 | Картометрический метод | 0,10 | - |
| 79 | 343330,53 | 1257086,70 | Картометрический метод | 0,10 | - |
| 80 | 343329,85 | 1257076,73 | Картометрический метод | 0,10 | - |
| 81 | 343329,67 | 1257067,73 | Картометрический метод | 0,10 | - |
| 82 | 343329,96 | 1257057,73 | Картометрический метод | 0,10 | - |
| 83 | 343330,66 | 1257048,76 | Картометрический метод | 0,10 | - |
| 84 | 343331,78 | 1257039,83 | Картометрический метод | 0,10 | - |
| 85 | 343333,50 | 1257029,98 | Картометрический метод | 0,10 | - |
| 86 | 343335,47 | 1257021,20 | Картометрический метод | 0,10 | - |
| 87 | 343338,14 | 1257011,57 | Картометрический метод | 0,10 | - |
| 88 | 343341,30 | 1257002,08 | Картометрический метод | 0,10 | - |
| 89 | 343344,94 | 1256992,77 | Картометрический метод | 0,10 | - |
| 90 | 343348,63 | 1256984,56 | Картометрический метод | 0,10 | - |
| 91 | 343353,16 | 1256975,64 | Картометрический метод | 0,10 | - |

| | | | | | |
|-----|-----------|------------|------------------------|------|---|
| 92 | 343357,62 | 1256967,83 | Картометрический метод | 0,10 | - |
| 93 | 343363,00 | 1256959,40 | Картометрический метод | 0,10 | - |
| 94 | 343368,20 | 1256952,06 | Картометрический метод | 0,10 | - |
| 95 | 343374,37 | 1256944,19 | Картометрический метод | 0,10 | - |
| 96 | 343380,94 | 1256936,65 | Картометрический метод | 0,10 | - |
| 97 | 343387,17 | 1256930,16 | Картометрический метод | 0,10 | - |
| 98 | 343394,44 | 1256923,29 | Картометрический метод | 0,10 | - |
| 99 | 343402,05 | 1256916,80 | Картометрический метод | 0,10 | - |
| 100 | 343409,17 | 1256911,31 | Картометрический метод | 0,10 | - |
| 101 | 343417,38 | 1256905,59 | Картометрический метод | 0,10 | - |
| 102 | 343425,01 | 1256900,82 | Картометрический метод | 0,10 | - |
| 103 | 343433,73 | 1256895,93 | Картометрический метод | 0,10 | - |
| 104 | 343442,69 | 1256891,49 | Картометрический метод | 0,10 | - |
| 105 | 343450,94 | 1256887,90 | Картометрический метод | 0,10 | - |
| 106 | 343459,35 | 1256884,69 | Картометрический метод | 0,10 | - |
| 107 | 343468,85 | 1256881,58 | Картометрический метод | 0,10 | - |
| 108 | 343477,53 | 1256879,21 | Картометрический метод | 0,10 | - |
| 109 | 343487,29 | 1256877,04 | Картометрический метод | 0,10 | - |
| 110 | 343497,15 | 1256875,38 | Картометрический метод | 0,10 | - |

| | | | | | |
|-----|-----------|------------|------------------------|------|---|
| 111 | 343506,09 | 1256874,31 | Картометрический метод | 0,10 | - |
| 112 | 343515,06 | 1256873,66 | Картометрический метод | 0,10 | - |
| 113 | 343525,06 | 1256873,42 | Картометрический метод | 0,10 | - |
| 114 | 343535,06 | 1256873,70 | Картометрический метод | 0,10 | - |
| 115 | 343545,02 | 1256874,49 | Картометрический метод | 0,10 | - |
| 116 | 343553,95 | 1256875,64 | Картометрический метод | 0,10 | - |
| 117 | 343563,79 | 1256877,39 | Картометрический метод | 0,10 | - |
| 118 | 343573,53 | 1256879,65 | Картометрический метод | 0,10 | - |
| 119 | 343582,19 | 1256882,10 | Картометрический метод | 0,10 | - |
| 120 | 343590,73 | 1256884,95 | Картометрический метод | 0,10 | - |
| 121 | 343600,04 | 1256888,58 | Картометрический метод | 0,10 | - |
| 122 | 343608,26 | 1256892,25 | Картометрический метод | 0,10 | - |
| 123 | 343617,18 | 1256896,77 | Картометрический метод | 0,10 | - |
| 124 | 343625,00 | 1256901,22 | Картометрический метод | 0,10 | - |
| 125 | 343633,44 | 1256906,58 | Картометрический метод | 0,10 | - |
| 126 | 343640,79 | 1256911,77 | Картометрический метод | 0,10 | - |
| 127 | 343648,67 | 1256917,93 | Картометрический метод | 0,10 | - |
| 128 | 343655,48 | 1256923,81 | Картометрический метод | 0,10 | - |
| 1 | 343662,72 | 1256930,71 | Картометрический метод | 0,10 | - |

