

ИНСПЕКЦИЯ ПО ОХРАНЕ ОБЪЕКТОВ КУЛЬТУРНОГО НАСЛЕДИЯ КОСТРОМСКОЙ ОБЛАСТИ

ПРИКАЗ

от « 31 » 07 _____ 2020 года № 120

г. Кострома

**Об утверждении предмета охраны объекта культурного наследия
регионального значения «Дом жилой», 1-я четв. XIX в.,
расположенного по адресу: Костромская область, г. Кострома,
ул. Симановского, 6**

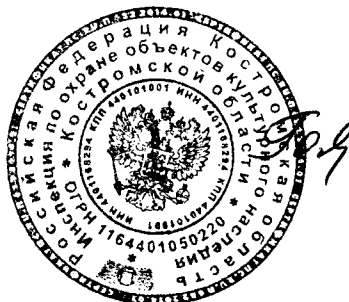
В соответствии с Федеральным законом от 25 июня 2002 года № 73-ФЗ «Об объектах культурного наследия (памятниках истории и культуры) народов Российской Федерации», положением об инспекции по охране объектов культурного наследия Костромской области, утвержденным постановлением губернатора Костромской области от 16 ноября 2015 года № 206 «Об инспекции по охране объектов культурного наследия Костромской области», на основании проекта предмета охраны объекта культурного наследия регионального значения «Дом жилой», 1-я четв. XIX в. (Костромская область, г. Кострома, ул. Симановского, 6), разработанного ООО «ПКБ Эксперт»,

ПРИКАЗЫВАЮ:

1. Утвердить предмет охраны объекта культурного наследия регионального значения «Дом жилой», 1-я четв. XIX в., расположенного по адресу: Костромская область, г. Кострома, ул. Симановского, 6, согласно приложению.

2. Настоящий приказ вступает в силу со дня его официального опубликования.

Начальник инспекции



С.Е. Голикова

УТВЕРЖДЕН
приказом инспекции по охране
объектов культурного наследия
Костромской области
от «31» 07 2020 г. №120

ПРЕДМЕТ ОХРАНЫ

объекта культурного наследия регионального значения
«Дом жилой», 1-я четв. XIX в., расположенного по адресу:
Костромская область, г. Кострома, ул. Симановского, 6

1. Связь с ландшафтом и архитектурно-художественным ансамблем окружающих построек (приложение №1 к настоящему предмету охраны):

1) расположено в первом квартале от центральной городской площади (пл. Сусанинская) по ул. Симановского;

2) расположено без отступа от линии застройки улицы.

2. Стилистические особенности объекта - поздний классицизм (приложение №1 к настоящему предмету охраны).

3. Объемно-пространственная и планировочная композиция (приложение №1 к настоящему предмету охраны):

1) квадратный в плане двухэтажный объем без подвала, разделен на две неравные прямоугольные части (с более крупной правой) капитальными стенами в уровне обоих этажей, перекрыт вальмовой крышей;

2) общий габарит объема: по главному западному фасаду - 10,8 п.м, по боковому фасаду - 10,79 п.м, высотная отметка от уровня земли до свеса кровли - 6,82 м.

4. Композиционное решение фасадов (приложение №1 к настоящему предмету охраны):

1) главный (западный) фасад: симметричный, в 5 осей проемов;

2) южный фасад: 3 оконных проема в уровне первого этажа; 5 оконных проемов в уровне второго этажа;

3) северный фасад: 2 проема в уровне первого этажа; 5 проемов в уровне второго этажа (центральный представлен нишей).

5. Архитектурно-художественное оформление фасадов, включая форму, размер, расстекловку и оформление оконных проемов (приложение №1 к настоящему предмету охраны):

1) гладкий цоколь;

2) форма дверных и оконных проемов - прямоугольная; расстекловка окон - верхняя фрамуга, две створки окон, форточка в правой створке окна;

3) дощатый руст первого этажа, сходящийся к завершению окон;


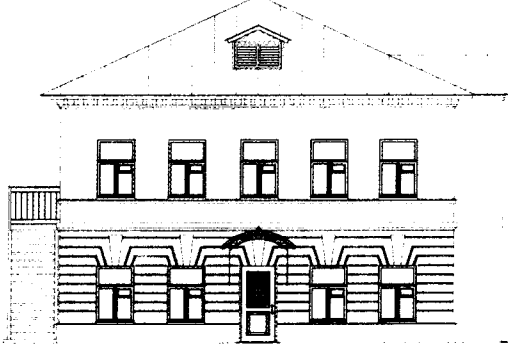
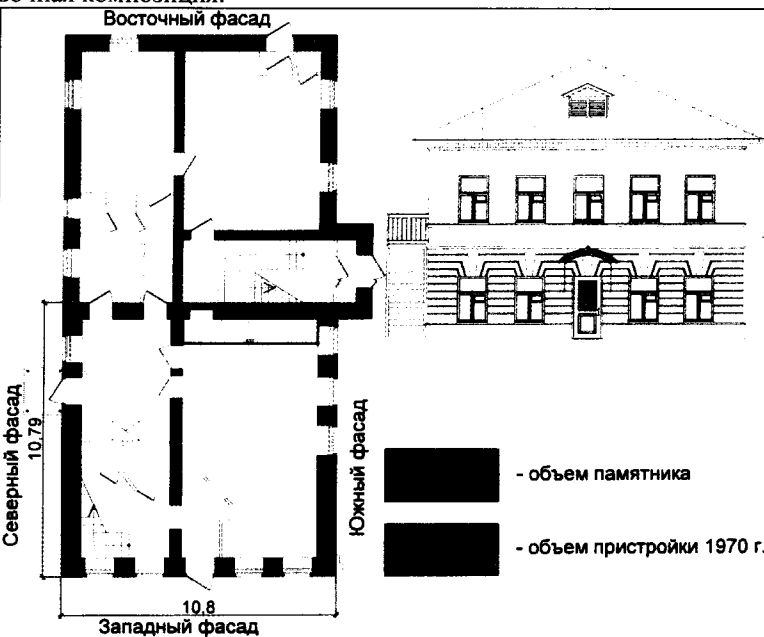
- 4) клинчатый замковый камень;
- 5) междуэтажный карниз (приложение №2 к настоящему предмету охраны - профиль);
- 6) подоконная тяга окон второго этажа;
- 7) вечающий карниз с сухариками (приложение №2 к настоящему предмету охраны - профиль).

6. Конструктивная система и материалы строительства (приложение №1 к настоящему предмету охраны):

- 1) фундаменты - ленточные из глиняного кирпича на известково-песчаном растворе;
- 2) материал наружных стен - глиняный кирпич на известково-песчаном растворе, оштукатуренные и окрашенные;
- 3) междуэтажное и чердачное перекрытия плоские по деревянным балкам;
- 4) стропильная система вальмовая с покрытием из кровельной стали и выносным слуховым окном с западного фасада;
- 5) материал заполнения проемов - индивидуальные деревянные изделия.

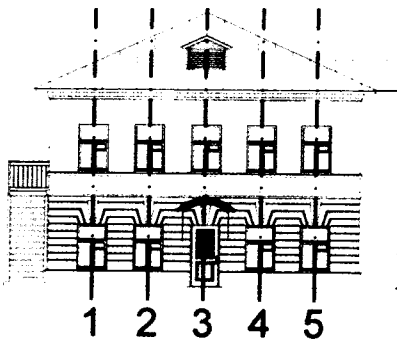
7. Предмет охраны может быть изменен на основании документов или результатов историко-культурных исследований, отсутствующих при подготовке проекта предмета охраны объекта культурного наследия, дающих основания для изменения предмета охраны объекта культурного наследия.

к предмету охраны
 объекта культурного наследия регионального значения
 «Дом жилой», 1-я четв. XIX в., расположенного по адресу:
 Костромская область, г. Кострома, ул. Симановского, 6

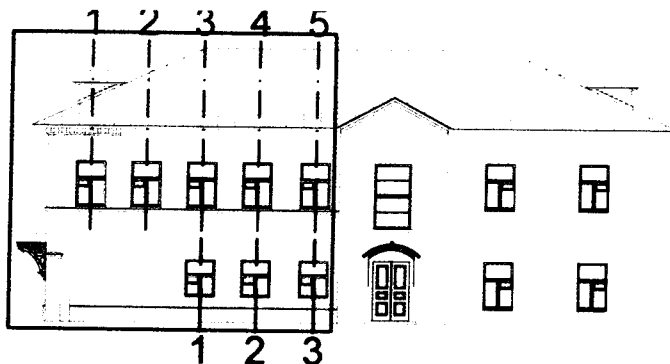
<p>1. Связь с ландшафтом и архитектурно-художественным ансамблем окружающих построек:</p> <p>1) расположено в первом квартале от центральной городской площади (пл. Сусанинская) по ул. Симановского; 2) расположено без отступа от линии застройки улицы.</p>	
<p>2. Стилистические особенности объекта - поздний классицизм.</p>	
<p>3. Объемно-пространственная и планировочная композиция:</p> <p>1) квадратный в плане двухэтажный объем без подвала, разделен на две неравные прямоугольные части (с более крупной правой) капитальными стенами в уровне обоих этажей, перекрыт вальмовой крышей; 2) общий габарит объема: по главному западному фасаду - 10,8 п.м, по боковому фасаду - 10,79 п.м, высотная отметка от уровня земли до свеса кровли - 6,82 м.</p>	

4. Композиционное решение фасадов:

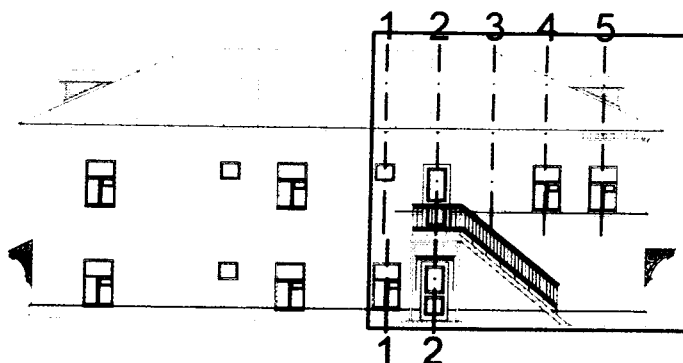
1) главный (западный) фасад: симметричный, в 5 осей проемов;



2) южный фасад: 3 оконных проема в уровне первого этажа; 5 оконных проемов в уровне второго этажа;

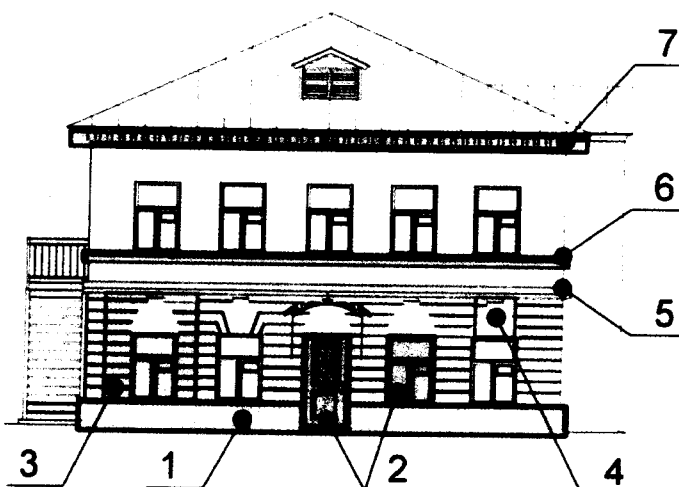


3) северный фасад: 2 проема в уровне первого этажа; 5 проемов в уровне второго этажа (центральный представлен нишей).



5. Архитектурно-художественное оформление фасадов, включая форму, размер, расстекловку и оформление оконных проемов:

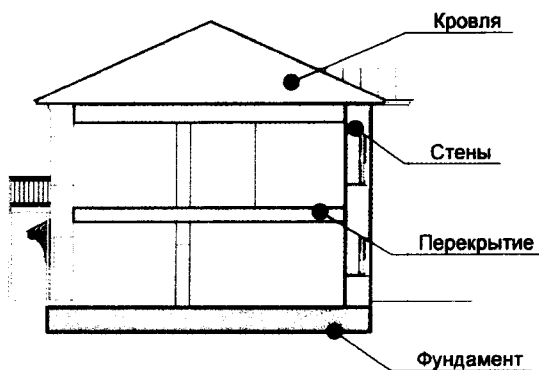
1) гладкий цоколь;
 2) форма дверных и оконных проемов - прямоугольная; расстекловка окон - верхняя фрамуга, две створки окон, форточка в правой створке окна;
 3) дощатый руст первого этажа, сходящийся к завершению окон;
 4) клинчатый замковый камень;
 5) междуэтажный карниз (приложение №2 к настоящему предмету охраны - профиль);
 6) подоконная тяга окон второго этажа;
 7) вечающий карниз с сухариками (приложение №2 к настоящему предмету охраны - профиль).



6. Конструктивная система и материалы строительства:

- 1) фундаменты - ленточные из глиняного кирпича на известково-песчаном растворе;
- 2) материал наружных стен - глиняный кирпич на известково-песчаном растворе, оштукатуренные и окрашенные;
- 3) междуэтажное и чердачное перекрытия плоские по деревянным балкам;
- 4) стропильная система вальмовая с покрытием из кровельной стали и выносным слуховым окном с западного фасада;
- 5) материал заполнения проемов - индивидуальные деревянные изделия.

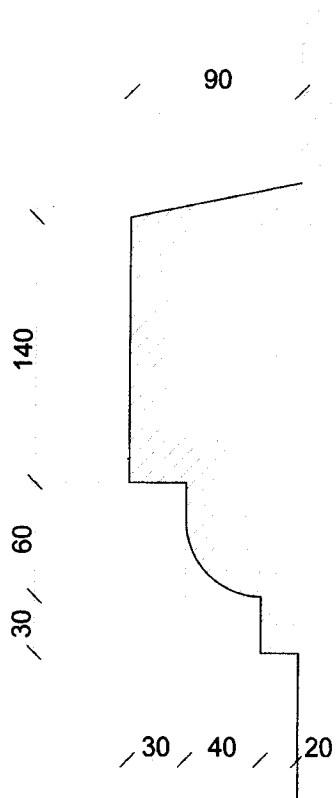
Поперечный разрез



Приложение №2

к предмету охраны
объекта культурного наследия регионального значения
«Дом жилой», 1-я четв. XIX в., расположенного по адресу:
Костромская область, г. Кострома, ул. Симановского, 6

Профиль междуэтажного карниза. М 1:2.



Профиль венчающего карниза. М 1:2.

