

**ИНСПЕКЦИЯ ПО ОХРАНЕ ОБЪЕКТОВ КУЛЬТУРНОГО  
НАСЛЕДИЯ КОСТРОМСКОЙ ОБЛАСТИ**

**ПРИКАЗ**

от «19» 10 2020 года № 144

г. Кострома

**Об утверждении предмета охраны объекта культурного наследия  
федерального значения «Больничный комплекс», 2-я пол. XIX в.,  
расположенного по адресу:**

**Костромская область, пос. Судиславль, ул. Комсомольская**

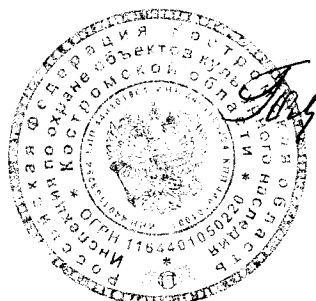
В соответствии с Федеральным законом от 25 июня 2002 года № 73-ФЗ «Об объектах культурного наследия (памятниках истории и культуры) народов Российской Федерации», положением об инспекции по охране объектов культурного наследия Костромской области, утвержденным постановлением губернатора Костромской области от 16 ноября 2015 года № 206 «Об инспекции по охране объектов культурного наследия Костромской области», на основании проекта предмета охраны объекта культурного наследия федерального значения «Больничный комплекс», 2-я пол. XIX в. (Костромская область, пос. Судиславль, ул. Комсомольская), разработанного ОГБУ «Наследие»,

**ПРИКАЗЫВАЮ:**

1. Утвердить предмет охраны объекта культурного наследия федерального значения «Больничный комплекс», 2-я пол. XIX в., расположенного по адресу: Костромская область, пос. Судиславль, ул. Комсомольская (Костромская область, пос. Судиславль, ул. Комсомольская, 8/14 А, Б, Г), согласно приложению.

2. Настоящий приказ вступает в силу со дня его официального опубликования.

И.о. начальника инспекции



С.Е. Голикова

УТВЕРЖДЕН  
приказом инспекции по охране  
объектов культурного наследия  
Костромской области  
от 19.10 2020 г. № 174

## ПРЕДМЕТ ОХРАНЫ

объекта культурного наследия федерального значения  
«Больничный комплекс», 2-я пол. XIX в., расположенного по адресу:  
Костромская область, пос. Судиславль, ул. Комсомольская

I. Ансамбль «Больничный комплекс», 2-я пол. XIX в.

1. Градостроительные характеристики ансамбля (схематическое изображение - приложение №1 к настоящему предмету охраны). Местоположение и градостроительная роль ансамбля в формировании планировочной и композиционно-пространственной структуры исторического центра поселка, сложившейся в соответствии с регулярным планом поселка Судиславль:

1) видовые раскрытия на ансамбль с улиц Комсомольская и Советская;

2) ансамбль имеет важное градостроительное значение, определяя облик одного из центральных кварталов поселка;

3) усадьба занимает большую часть квартала, формирует красные линии Комсомольской и Советской улиц, расположена без отступа от линии застройки улиц.

2. Стилистические особенности: купеческая усадьба (начала формироваться в конце 1840 г.), здания в составе ансамбля выдержанны в стиле классицизирующая эклектика.

3. Планировочные характеристики ансамбля (схематическое изображение - приложение №1 к настоящему предмету охраны):

1) комплекс построек ансамбля ограничен с северной стороны ул. Комсомольской, с западной - ул. Советской, с южной - ул. Октябрьской, с восточной стороны примыкают участки жилых домов;

2) две главные внутренние композиционные оси, проходящие от ворот по оси запад - восток и север - юг, предполагающие глубинно-видовое раскрытие дворовых фасадов и элементов ансамбля;

3) композиционный и высотный акцент, представленный главным домом, закрепляет угол в композиции ансамбля;

4) зонирование - больничные корпуса располагаются в северной части участка, хозяйственные постройки в южной;

5) основные подъезды с северной и западной сторон, где находятся большие ворота, оформленные пилястрами и рустом.

4. Композиционные, объемно-пространственные характеристики ансамбля (приложение №2 к настоящему предмету охраны), объекты в составе ансамбля:

1) главное здание больницы расположено на перекрестке ул. Комсомольской и Советской, обращено к улицам северным и западным фасадами, без отступа от линии застройки улиц;

2) жилой флигель - южнее от главного дома, по линии застройки ул. Советской;

3) больничный корпус - напротив главного здания больницы, на восточной границе ансамбля, северным фасадом обращен на ул. Комсомольскую, без отступа от линии застройки улицы;

4) ограда с воротами - связывает главное здание больницы и больничный корпус по ул. Комсомольской, по фасадной линии; связывает главное здание и жилой флигель по ул. Советской, по фасадной линии; местоположение исторических въездов на внутреннюю территорию, оформлены северными и западными воротами в ограде.

II. Главный дом: кирпичное оштукатуренное здание с подвалами, состоящее из 2-этажного углового объема с одноэтажными крыльями (схематическое отображение - приложение №3 к настоящему предмету охраны).

1. Объемно-пространственная композиция:

1) основной объем - двухэтажный с подвалами, квадратный в плане со срезанным северо-западным углом, с крышей на 4 ската;

южное крыло - одноэтажный объем с подвалами, Г-образной формы, крыша скатная с вальмой по восточной грани;

восточное крыло - одноэтажный объем с подвалами, Г-образной формы, крыша скатная с вальмой по южной грани;

2) общий габарит здания: по западному фасаду - 45,19 п.м., по южному фасаду - 24,18 п.м., по северному фасаду - 37,21 п.м., по восточному фасаду - 26,66 п.м., южный торец восточного фасада - 9,21 п.м., восточный торец южного фасада - 9,07 п.м.;

3) планировочная структура коридорного типа;

4) высотная отметка здания от уровня земли до свеса кровли по северо-западному углу - 11,5 м., по северо-восточному углу - 5,3 м., по юго-западному углу - 6,2 м., юго-восточный угол восточного крыла - 5,3 м., юго-восточный угол южного крыла - 5,8 м.

2. Композиционное решение фасадов:

1) северный фасад в 12 осей проемов:

восточное крыло - 7 осей проемов (1 и 2 оси - оконные проемы (объем с отступом от линии фасада), 3 ось - дверной проем в ризалите, остальные оси - оконные проемы);

основной объем - 5 осей оконных проемов;

цоколь - 9 оконных проемов подвала (по восточному крылу оси 4-7, по основному объему оси 1-5);

2) угол северного и западного фасад в 1 ось оконных проемов основного объема;

3) западный фасад в 17 осей проемов:

основной объем - 6 осей оконных проемов;

южное крыло - 10 осей (1-5 оси - оконные проемы, 6 ось - оконный проем в ризалите, 7-10 оси - ниши (объем с отступом от линии фасада), 11 ось - ниша в ризалите;

лестница, подводящая к ризалиту (6 ось южного крыла) с правой стороны, вытянута вдоль фасада;

цоколь - 13 оконных проемов подвала;

4) южный фасад в 9 проемов:

южное крыло: 1 - дверной проем в ризалите, 8 - оконный проем в ризалите, остальные - оконные проемы;

цоколь - оконный проем подвала по 1 оси;

5) восточный фасад в 7 проемов (5-6 - оконные проемы в объеме с отступом от линии фасада, 7 - проем в ризалите);

6) дворовый восточный фасад в 9 проемов:

южное крыло: 1 - ниша в ризалите, 2 - дверной проем, 3-8 проемы - оконные (объем с отступом от линии фасада, формирующий внутренний дворик);

основной объем: 1 проем - дверной (объем с отступом от линии фасада, формирующий внутренний дворик);

7) дворовый северный фасад: южное крыло в 2 оконных проема;

8) дворовый южный фасад: восточное крыло в 5 оконных проемов;

9) дворовый западный фасад: восточное крыло в 3 оконных проема.

3. Архитектурно-художественное оформление фасадов, включая форму, размер, расстекловку и оформление проемов:

1) уличные (северный и западный) фасады здания:

широкий пояс от цоколя до оконных проемов в уровне 1 этажа: два многообломных пояса с заполнением - чередующиеся профилированные лежащие филенки, дополненные 1 либо 2 блоками бриллиантового руста (под окнами) и прямоугольные накладки, обработанные набрызгом «под шубу» (под простенками) (1);

широкий фриз и раскрепованный венчающий карниз с сухариками одноэтажных крыльев: над окнами размещены профилированные лежащие филенки, над простенками - маленькие квадратные и вертикальные нишки (2);

удвоенный широкий междуэтажный карниз основного объема: над окнами размещены профилированные лежащие филенки, над простенками в нижнем поясе - маленькие квадратные и вертикальные нишки (3);

широкий фриз и многообломный раскрепованный венчающий карниз с сухариками основного объема: квадратные и прямоугольные лежащие филенки фриза, ромбовидные нишки квадратных филенок фриза (4);

на уровне второго этажа балкон с сетчатым металлическим ограждением и 3-х скатным навесом, опирающимся на четыре тонких металлических столбика (5);

профилированные наличники с клинчатыми замками в перемычке, обрамляющие высокие арочные окна (6);

на первом этаже (отсутствуют на угловой части основного объема), на уровне пят полуциркульных перемычек, наличники пересечены профилированными импостами, которые продолжают горизонтальными тягами простенков (7);

квадровый руст в простенках - ниже горизонтальных тяг в уровне окон 1 этажа и по фасадам основного объема в уровне 2 этажа (за исключением угловой оси проемов и на раскреповках, фланкирующих угол основного объема) (8);

филенки с фигурными накладками - в простенках, выше горизонтальных тяг в уровне окон 1 этажа (9);

ниши с профилированными обрамлениями над окнами 2 этажа основного объема (10);

чугунные витые парапетные решетки, укрепленные между невысокими тумбами, поставленными по осям простенков на одноэтажных крыльях (11);

ажурный чугунный навес (над входным проемом в ризалите северного фасада), полуциркулярная кровля которого опирается на две каннелированные фигурные колонки (12);

деревянная с фигурными филенками двупольная дверь полуциркулярного очертания входного ризалита северного фасада (13);

ограждение лестницы западного фасада - ступенчато поднимающиеся тумбы с тремя каменными фигурами спящих львов (14);

металлический навес с ажурным подзором над входом западного фасада, опирающийся на каннелированную фигурную колонку (15);

характер расстекловки окон - верхняя арочная фрамуга, две створки окон, членятся горбыльками по высоте (16);

2) восточное и южное крылья, дворовые (северный, южный, западный, восточный) фасады:

профилированные наличники арочных окон 1 этажа (1);

подоконный карниз-полочка (по южному фасаду - подоконный карниз-полочка и полочка в завершении цоколя, между ними горизонтальные ниши под проемами; горизонтальные ниши под проемами восточного фасада) (2);

горизонтальный руст в простенках проемов до уровня профилированного карниза (на уровне импостов оконных проемов) на южном фасаде и по 5-7 проемам восточного фасада (3);

антаблемент: профилированный карниз; широкий гладкий фриз ограниченный профилированным поясом (4);

характер расстекловки окон - верхняя арочная фрамуга, две створки окон, членятся горбыльками по высоте (5).

#### 4. Конструктивная система и материалы строительства:

- 1) фундаменты - ленточные из глиняного кирпича на известково-песчаном растворе на бутовом основании;
- 2) материал цоколя, наружных стен - глиняный кирпич на известково-песчаном растворе, оштукатуренные и окрашенные;
- 3) форма перекрытий: в подвале - плоские балочного типа, в отдельных помещениях - цилиндрические своды; междуэтажные - плоские балочного типа; часть чердачного перекрытия южного одноэтажного крыла - своды Монье по металлическим балкам, остальные чердачные перекрытия плоские балочного типа;
- 4) конструкция крыши - вальмовая, стропильная система с покрытием картами из кровельной стали;
- 5) оконные проемы в уровне подвала - под лучковыми перемычками, в уровне основных этажей - арочные.

#### 5. Декоративные элементы убранства интерьеров:

- 1) оформление дверных проемов: филенки в толще проемов несущих стен, филенчатые двери;
- 2) междуэтажная чугунная лестница с ажурными подступенками, рельефными ступенями и изящным ограждением, ее местоположение в основном объеме здания;
- 3) профилированное обрамление окон;
- 4) тянутые потолочные карнизы;
- 5) средистенные печи с рельефными изразцами, украшенными цветочным орнаментом;
- 6) решетки кубоватого типа окон подвала.

III. Флигель: одноэтажное кирпичное оштукатуренное здание (схематическое отображение - приложение №4 к настоящему предмету охраны).

#### 1. Объемно-пространственная и планировочная композиция:

- 1) одноэтажный, почти квадратный в плане, с крышей на 4 ската, с аттиком на западном фасаде, с выносным чердачным окном на восточном фасаде на 2 ската;
- 2) общий габарит здания: по западному фасаду - 10,9 п.м., по северному фасаду - 10,3 п.м.;
- 3) высотная отметка здания от уровня земли до свеса кровли - 4,6 м.

#### 2. Композиционное решение фасадов:

- 1) западный фасад симметричен по композиции, в 5 осей оконных проемов (по 3 оси - оконный проем аттика);
- 2) северный фасад симметричен по композиции, в 2 широко расставленных оконных проема;
- 3) восточный фасад: 1 оконный проем выносного слухового окна;
- 4) южный фасад: 1 сдвоенный оконный проем.

3. Архитектурно-художественное оформление фасадов, включая форму, размер, расстекловку и оформление оконных проемов:

- 1) западный фасад:

центральный высокий аттик с треугольным фронтоном - по 3 оси (1);  
круглое чердачное окно в тянутой профилированной рамке - под фронтоном (2);

горизонтально рустованные лопатки - фиксируют края фасада и фланкируют центральную ось проемов (лопатки, фланкирующие 3 ось, имеют двухъярусную структуру и прорезаны в верхней части вертикальным желобком) (3);

профилированные рамочные наличники прямоугольных окон (4);

подоконный тянутый профилированный пояс (5);

лежащие нишки под окнами и квадратные на постаментах лопаток в цоколе (6);

накладные филенки с вынутыми углами в нишках (7);

профилированный венчающий карниз с дентикулами (8);

широкий фриз с лежащими фигурными нишками, с профилированным поясом по нижней грани (9);

профилированный карниз фронтона аттика (10);

2) северный фасад:

профилированные рамочные наличники прямоугольных оконных проемов (1);

профилированный венчающий карниз с дентикулами (2);

широкий гладкий фриз, с профилированным поясом по нижней грани (3);

3) южный фасад:

профилированные рамочные наличники прямоугольных оконных проемов (1);

профилированный венчающий карниз с дентикулами (2);

широкий гладкий фриз, с профилированным поясом по нижней грани (3).

4. Конструктивная система и материалы строительства:

1) фундамент: ленточный на бутовом основании;

2) материал стен: глиняный кирпич на известково-песчаном растворе, фасады оштукатурены, окрашены;

3) перекрытия: плоское балочного типа;

4) вальмовая стропильная система с покрытием картами из кровельной стали;

5) заполнение оконных и дверных проемов: деревянные столярные.

5. Декоративные элементы убранства интерьеров:

1) тянутые потолочные карнизы.

IV. Больничная корпус: двухэтажное кирпичное оштукатуренное здание (схематическое отображение - приложение №5 к настоящему предмету охраны).

1. Объемно-пространственная и планировочная композиция:

1) основной объем: двухэтажный, прямоугольный в плане, сильно вытянут в глубину участка, крыт на два ската; общий габарит основного объема - 10,30 x 27,40 п.м.;

2) одноэтажные дополнительные объемы - по одному с восточного и западного фасадов.

2. Композиционное решение фасадов:

1) северный фасад: симметричная композиция в 3 оси широко расставленных оконных проемов;

2) западный фасад в 10 осей проемов;

3) восточный фасад в 7 осей проемов;

3. Архитектурно-художественное оформление фасадов, включая форму, размер, расстекловку и оформление оконных проемов:

1) северный фасад:

цоколь невысокий, выступающий с профилированным завершением, оштукатуренный (1);

лежащие прямоугольные ниши под окнами (2);

гладкие поэтажные пилястры - по углам здания и в простенках между оконными проемами (3);

профилированные рамочные наличники прямоугольных окон (4);

узкая профилированная междуэтажная полочка (проемы по 1 и 3 осям) (5);

мелкопрофилированный венчающий карниз (6);

фронтон треугольный, завершен мелкопрофилированным карнизом, дополненным сухариками; четырехгранные столбики по флангам фронтона (7);

лежащие прямоугольные ниши со скошенными углами над окнами 2 этажа (8);

ниши оконных проемов 2 этажа (9);

прямоугольные ниши под оконными проемами 2 этажа по 1 и 3 осям (10);

2) западный фасад:

профилированные рамочные наличники прямоугольных оконных проемов (1);

мелкопрофилированный венчающий карниз (2);

узкая профилированная междуэтажная полочка (3);

гладкие поэтажные пилястры - по левому флангу фасада;

3) восточный фасад:

мелкопрофилированный венчающий карниз (1);

профилированные рамочные наличники прямоугольных оконных проемов (2).

4. Конструктивная система и материалы строительства:

1) фундамент: ленточный на бутовом основании;

2) материал стен наружных: глиняный кирпич на известково-песчаном растворе, фасады оштукатурены, окрашены;

3) перекрытия: плоское балочного типа;

4) вальмовая стропильная система с покрытием картами из кровельного железа;

5) заполнение оконных и дверных проемов: деревянные столярные.



V. Ограда с воротами: кирпичная оштукатуренная ограда с металлическими кованными заполнениями (схематическое отображение - приложение №6 к настоящему предмету охраны).

1. Объемно-пространственная и планировочная композиция:

1) общий габарит ограды по ул. Комсомольской - 25,53 п.м.;

2) общий габарит ограды по ул. Советской - 18,84 п.м.;

3) высота ограды северного фасада от уровня земли - 3,48м.- 4,11м., высота ворот - 5,05м;

4) высота ограды западного фасада от уровня земли - 3,15м.- 3,46м., высота ворот - 4,65м.

2. Композиционное решение фасадов:

1) основной объем - трехчастные каменные ворота с оградой: центральная часть въездные ворота, по сторонам проезда - высокие прямоугольные в сечении пилоны;

по флангам от ворот - прорезанные проемы калиток;

створки ворот и калиток металлические, кованные, решетчатые;

2) ограда - кованные решетки, закрепленные в столбиках квадратного сечения, крытых на 4 ската, связанные между собой высоким цоколем, крытым на два ската.

3. Архитектурно-художественное оформление фасадов, включая форму, размер, и оформление проемов:

1) оформление ворот по ул. Комсомольской (северный фасад) и ул. Советской (западный фасад) идентичное:

железные, решетчатые двухчастные ворота, и две калитки (1);

по флангам от въездных ворот идентичные прямоугольные в сечении пилоны, прорезанные проемами с пологими лучковыми перемычками (2);

по лицевым фасадам, горизонтальный руст пилонов (3);

каннелированные пилястры по флангам проемов пилонов (4);

венчающий карниз пилонов - профилированный с лентой сухариков (на дворовом фасаде венчающий карниз - профилированный) (5);

аттики над входными проемами пилонов: лента с прямоугольными филенками (6); завершение аттика - венчающий карниз профилированный с лентой сухариков (7) (на дворовом фасаде венчающий карниз - профилированный);

квадратные ниши в основании пилонов (8); на северном фасаде квадратные ниши дополнительно украшены маленькими фигурными нишкам (9);

профилированный пояс в основании и завершении цоколя (10);

2) ограда северного фасада:

кованные металлические решетки с соединением на хомутах, рисунок решетки (использованы мотивы колец, прямоугольников с диагональными пересечениями и валют) (1);

раскрепованный по осям четырехгранных столбиков цоколь крытый на два ската (2);

по уличным фасадам в основании профилированный карниз по нижней и верхней линии (3);

цоколь декорирован горизонтальными прямоугольными нишами между столбиками и квадратными в основании столбиков с профилированными филенками (4);

маленькие фигурные нишки в квадратных нишах основания ограды (5);

горизонтальный руст лицевой плоскости столбиков ограды (6);

каннелированные пилястры по центру каждого столбика ограды (7);

раскрепованный профилированный карниз в завершении столбиков ограды (8);

3) ограда западного фасада:

кованные металлические решетки с соединением на хомутах, клепках болтах (1);

раскрепованный по осям четырехгранных столбиков цоколь, крытый на два ската (2);

по уличным фасадам профилированный карниз (3);

горизонтальные прямоугольные ниши между столбиками и квадратные в основании столбиков с профилированными филенками - в цоколе (4);

руст по лицевой плоскости столбиков (5);

профилированный карниз в завершении столбиков (6).

4. Конструктивная система и материалы строительства:

1) фундамент: ленточный на бутовом основании;

2) основание ограды, столбики, пилоны - глиняный кирпич на известково-песчаном растворе, оштукатурен, окрашен;




3) покрытие: карты из кровельной стали;

4) заполнение ограды - металлические кованые решетки с соединением на хомутах, клепках болтах.

VI. Предмет охраны может быть изменен на основании документов или результатов историко-культурных исследований, отсутствующих при подготовке проекта предмета охраны объекта культурного наследия, дающих основания для изменения предмета охраны объекта культурного наследия.

## Приложение №1

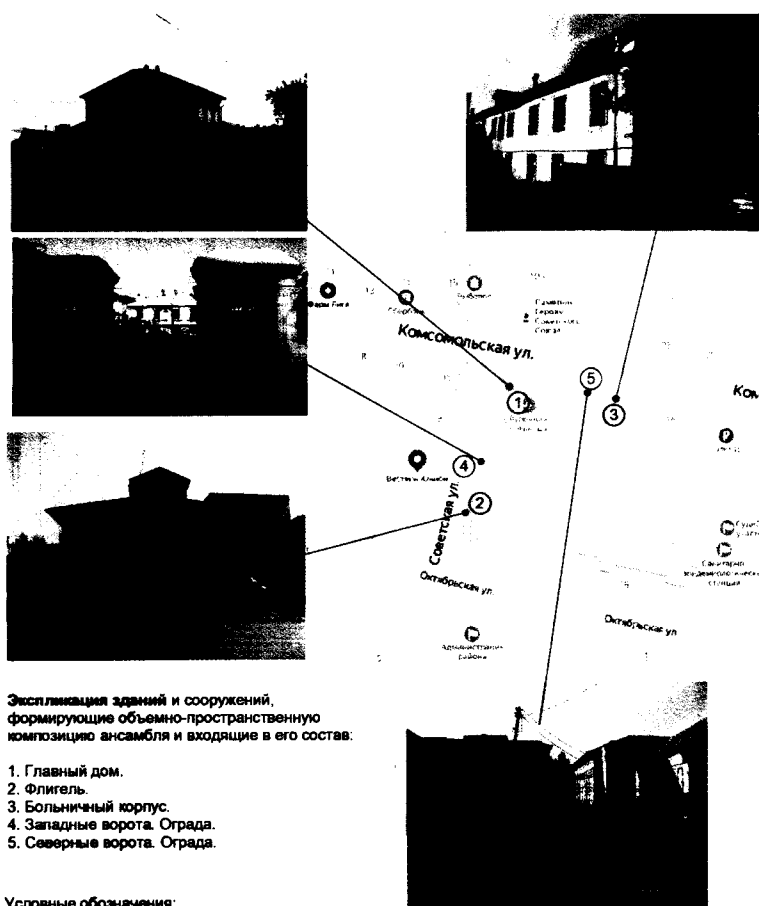
к предмету охраны  
 объекта культурного наследия  
 федерального значения  
 «Больничный комплекс», 2-я пол. XIX в.,  
 расположенного по адресу:  
 Костромская область, пос. Судиславль,  
 ул. Комсомольская

<b>1. Градостроительные характеристики ансамбля:</b>	
<p>Местоположение ансамбля в градостроительной роли в формировании планировочной и композиционно-пространственной структуры исторического центра поселка, сложившейся в соответствии с регулярным планом поселка Судиславль:</p> <p>1) видовые раскрытия на ансамбль с улиц Комсомольская и Советская;</p> <p>2) ансамбль имеет важное градостроительное значение, определяя облик одного из центральных кварталов поселка;</p> <p>3) усадьба занимает большую часть квартала, формирует красные линии Комсомольской и Советской улиц, расположена без отступа от линии застройки улиц.</p>	<p>Фрагмент яндекс - карты 03.2020 г.</p> 
<b>2. Стилистические особенности ансамбля:</b>	
<p>купеческая усадьба (начала формироваться в конце 1840 г.), здания в составе ансамбля выдержанны в стиле классицизирующая эклектика.</p>	<p>Общий вид на усадьбу по ул. Комсомольской</p> 
<b>2. Планировочные характеристики ансамбля:</b>	
<p>1) комплекс построек ансамбля ограничен с северной стороны ул. Комсомольской, с западной - ул. Советской, с южной - ул. Октябрьской, с восточной стороны примыкают участки жилых домов;</p> <p>2) две главные внутренние композиционные оси, проходящие от ворот по оси запад - восток и север - юг, предполагающие глубинно-видовое раскрытие дворовых фасадов и элементов ансамбля;</p>	<p>Схема объекта культурного наследия</p>  <p>Условные обозначения:  <span style="border: 1px solid black; display: inline-block; width: 10px; height: 10px; vertical-align: middle;"></span> - здания Ансамбля</p>

3) композиционный и высотный акцент, представленный главным домом, закрепляет угол в композиции ансамбля;  
 4) зонирование - больничные корпуса располагаются в северной части участка, хозяйственные постройки в южной;  
 5) основные подъезды с северной и западной сторон, где находятся большие ворота, оформленные пилястрами и рустом.

**4. Композиционные, объемно-пространственные характеристики ансамбля:**

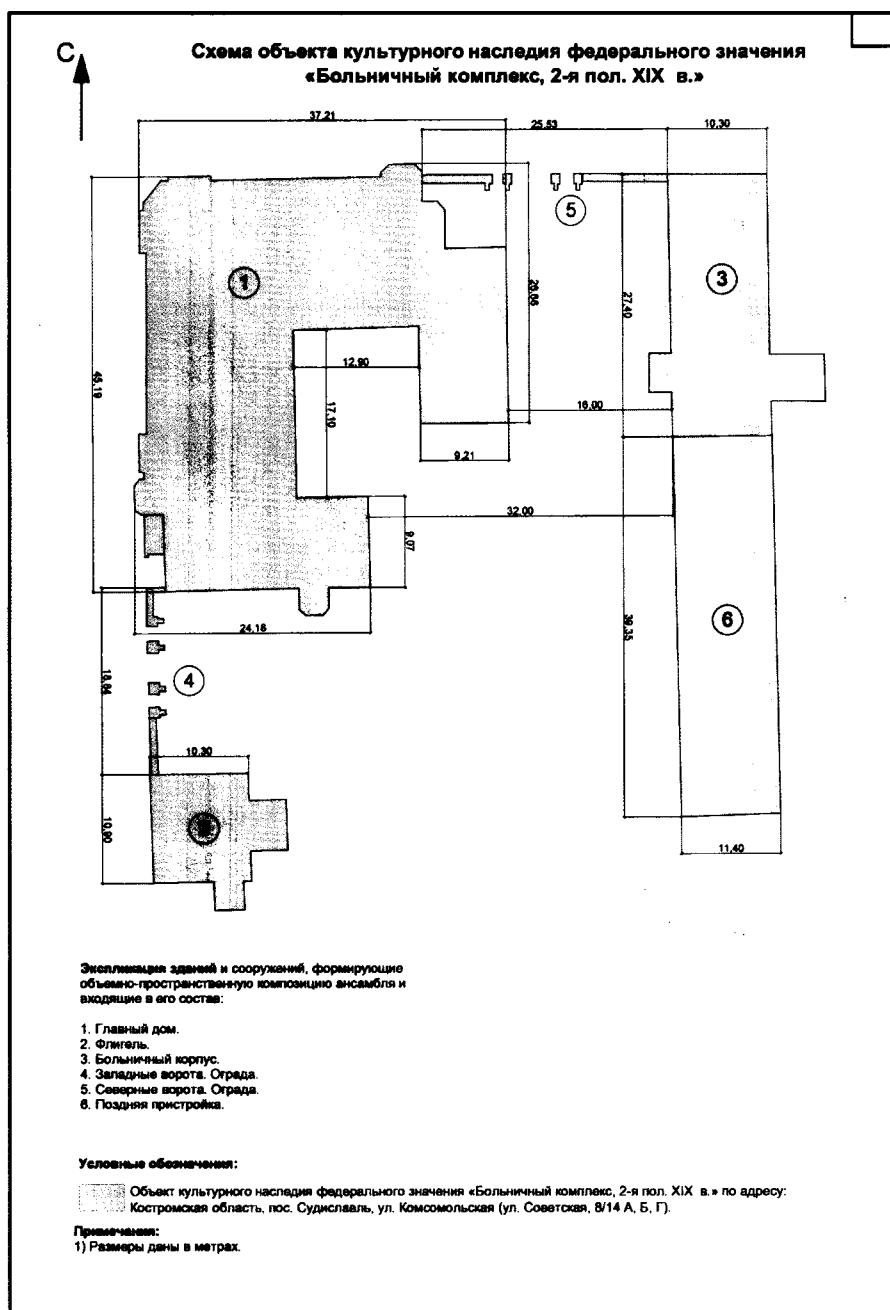
1) главное здание больницы расположено на перекрестке ул. Комсомольской и Советской, обращено к улицам северным и западным фасадами, без отступа от линии застройки улиц;  
 2) жилой флигель - южнее от главного дома, по линии застройки ул. Советской;  
 3) больничные корпуса - напротив главного здания больницы, на восточной границе ансамбля, северным фасадом обращен на ул. Комсомольскую, без отступа от линии застройки улицы;  
 4) ограда с воротами - связывает главное здание больницы и больничные корпуса по ул. Комсомольской, по фасадной линии; связывает главное здание и жилой флигель по ул. Советской, по фасадной линии; местоположение исторических въездов на внутреннюю территорию, оформлены северными и западными воротами в ограде.



## Приложение №2

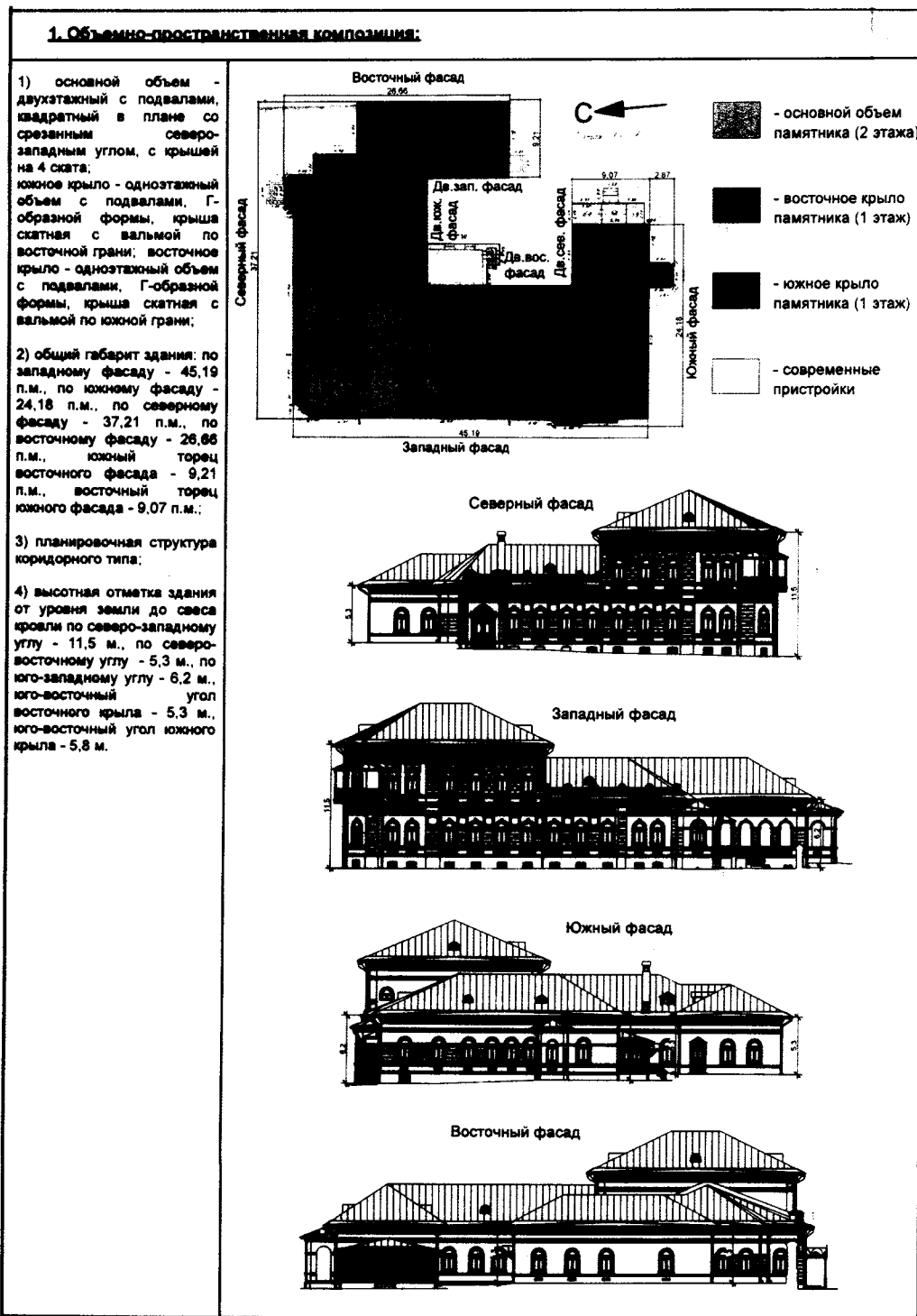
к предмету охраны  
объекта культурного наследия  
федерального значения  
«Больничный комплекс», 2-я пол. XIX в.,  
расположенного по адресу:  
Костромская область, пос. Судиславль,  
ул. Комсомольская

Схема. Композиционные и объемно-пространственные  
характеристики ансамбля



# Приложение №3

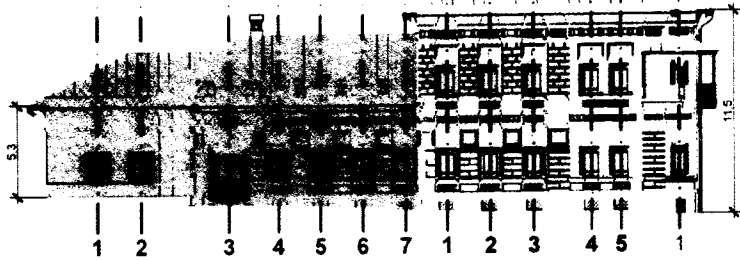
к предмету охраны  
 объекта культурного наследия  
 федерального значения  
 «Больничный комплекс», 2-я пол. XIX в.,  
 расположенного по адресу:  
 Костромская область, пос. Судиславль,  
 ул. Комсомольская



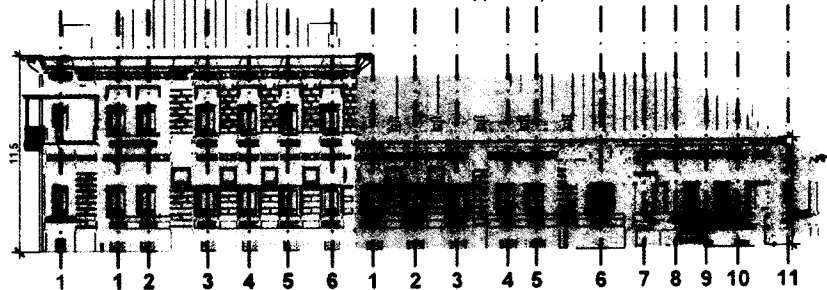
## 2. Композиционное решение фасадов:

- 1) северный фасад в 12 осей проемов:  
 восточное крыло - 7 осей проемов (1 и 2 оси - оконные проемы (объем с отступом от линии фасада), 3 ось - дверной проем в ризалите, остальные оси - оконные проемы);  
 основной объем - 5 осей оконных проемов;  
 цоколь - 9 оконных проемов подвала (по восточному крылу оси 4-7, по основному объему оси 1-5);
- 2) угол северного и западного фасад в 1 ось оконных проемов основного объема;
- 3) западный фасад в 17 осей проемов:  
 основной объем - 6 осей оконных проемов;  
 южное крыло - 10 осей (1-5 оси - оконные проемы, 6 ось - оконный проем в ризалите, 7-10 оси - ниши (объем с отступом от линии фасада), 11 ось - ниша в ризалите);  
 лестница, подводящая к ризалиту (6 ось южного крыла) с правой стороны, выгнута вдоль фасада;  
 цоколь - 13 оконных проемов подвала.
- 4) южный фасад в 9 проемов:  
 южное крыло: 1 - дверной проем в ризалите, 8 - оконный проем в ризалите, остальные - оконные проемы;  
 цоколь - оконный проем подвала по 1 оси.
- 5) восточный фасад в 7 проемов (5-6 - оконные проемы в объеме с отступом от линии фасада, 7 - проем в ризалите);
- 6) дворовый восточный фасад в 9 проемов:  
 южное крыло: 1 - ниша в ризалите, 2 - дверной проем, 3-8 проемы - оконные (объем с отступом от линии фасада, формирующий внутренний дворик);  
 основной объем: 1 проем - дверной (объем с отступом от линии фасада, формирующий внутренний дворик);
- 7) дворовый северный фасад: южное крыло в 2 оконных проема;
- 8) дворовый южный фасад: восточное крыло в 5 оконных проемов;
- 9) дворовый западный фасад: восточное крыло в 3 оконных проема.

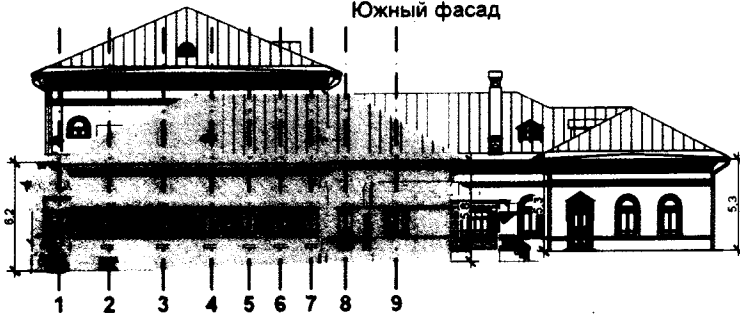
Северный фасад



Западный фасад



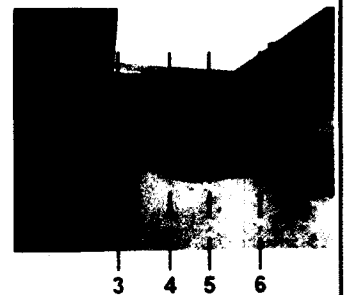
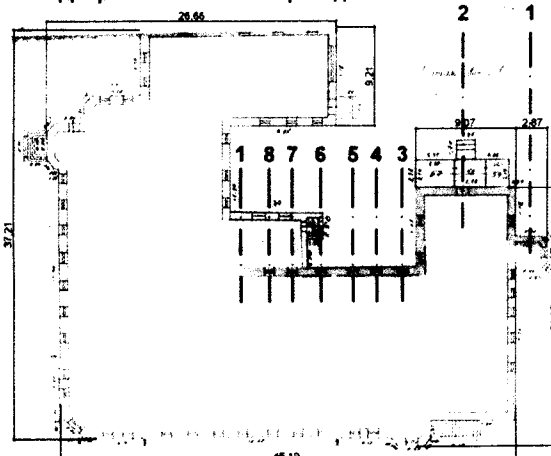
Южный фасад



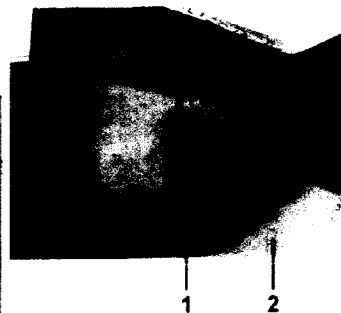
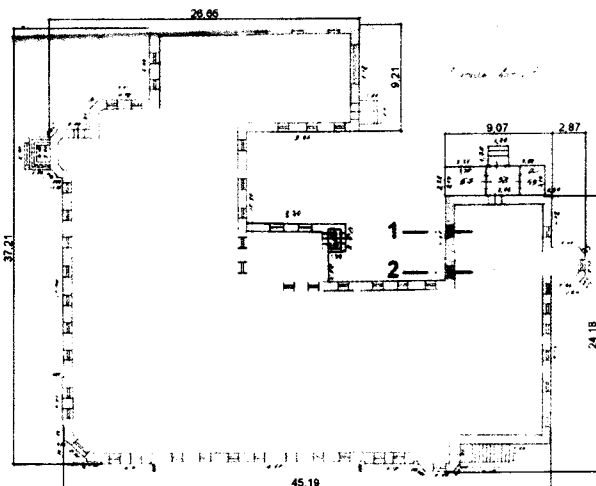
Восточный фасад



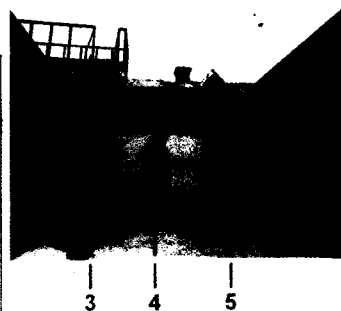
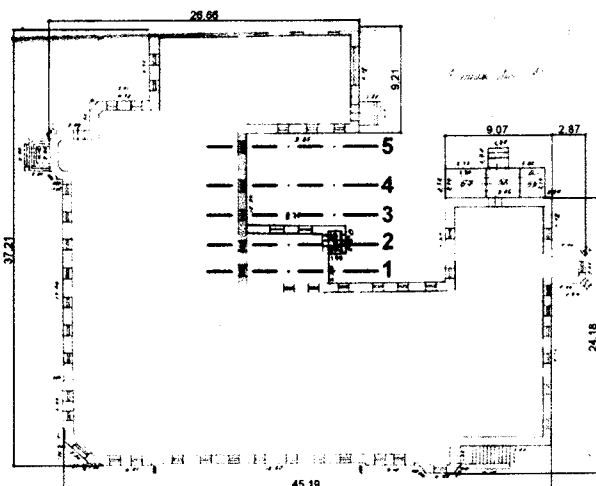
Дворовый восточный фасад



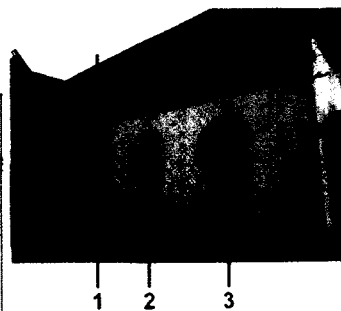
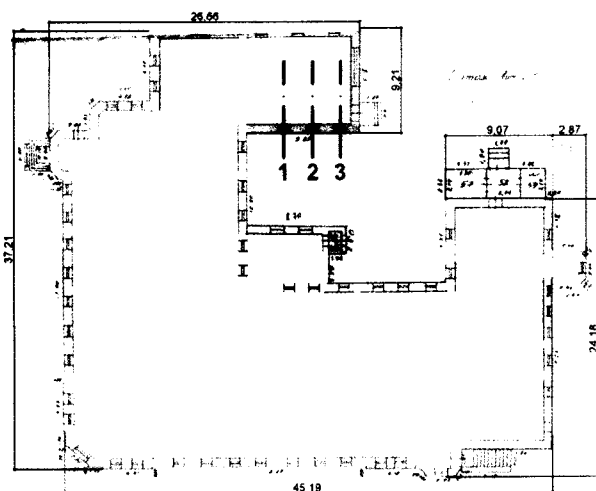
Дворовый северный фасад



Дворовый южный фасад



Дворовый западный фасад





### 3. Архитектурно-художественное оформление фасадов, включая форму, размер, расстекловку и оформление проемов:

1) уличные (северный и западный) фасады здания:

широкий пояс от цоколя до оконных проемов в уровне 1 этажа: два многообломных пояса с заполнением - чередующиеся профилированные лежачие филленки, дополненные 1 либо 2 блоками бриллиантового руста (под окнами) и прямоугольные накладки, обработанные набрызгом «под шубу» (под простенками) (1);

широкий фриз и раскрепованный венчающий карниз с сухариками одноэтажных крыльев: над окнами размещены профилированные лежачие филленки, над простенками - маленькие квадратные и вертикальные нишки (2);

удвоенный широкий междуэтажный карниз основного объема: над окнами размещены профилированные лежачие филленки, над простенками в нижнем поясе - маленькие квадратные и вертикальные нишки (3);

широкий фриз и многообломный раскрепованный венчающий карниз с сухариками основного объема: квадратные и прямоугольные лежачие филленки фриза, ромбовидные нишки квадратных филленок фриза (4);

на уровне второго этажа балкон с сетчатым металлическим ограждением и 3-х скатным навесом, опирающимся на четыре тонких металлических столбика (5);

профилированные наличники с кличатыми замками в перемычке, обрамляющие высокие арочные окна (6);

на первом этаже (отсутствуют на угловой части основного объема), на уровне пят полуциркульных перемычек, наличники пересечены профилированными impostами, которые продолжают горизонтальными тягами простенков (7);

квадратный руст в простенках - ниже горизонтальных тяг в уровне окон 1 этажа и по фасадам основного объема в уровне 2 этажа (за исключением угловой оси проемов и на раскреповках, фланкирующих угол основного объема) (8);

филленки с фигурными накладками - в простенках, выше горизонтальных тяг в уровне окон 1 этажа (9);

ниши с профилированными обрамлениями над окнами 2 этажа основного объема (10);

чугунные витые парапетные решетки, укрепленные между невысокими тумбами, поставленными по осям простенков на одноэтажных крыльях (11);

ажурный чугунный навес (над входным проемом в ризалите северного фасада), полуциркулярная кровля которого опирается на две каннелированные фигурные колонки (12);

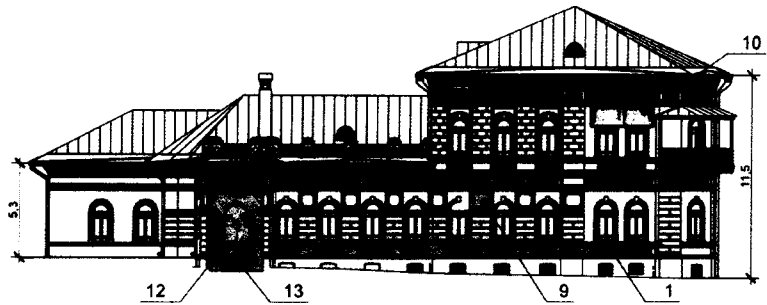
деревянная с фигурными филленками двупольная дверь полуциркулярного очертания входного ризалита северного фасада (13);

ограждение лестницы западного фасада - ступенчато поднимающиеся тумбы с тремя каменными фигурами спящих львов (14);

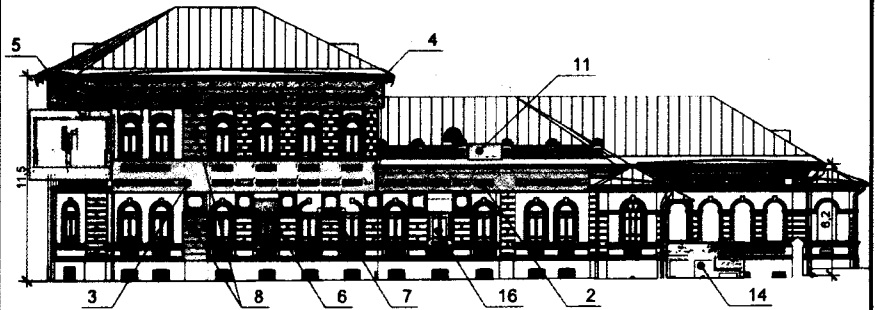
металлический навес с ажурным подзором над входом западного фасада, опирающийся на каннелированную фигурную колонку (15);

характер расстекловки окон - верхняя арочная фреуга, две створки окон, членятся горбыльками по высоте (16).

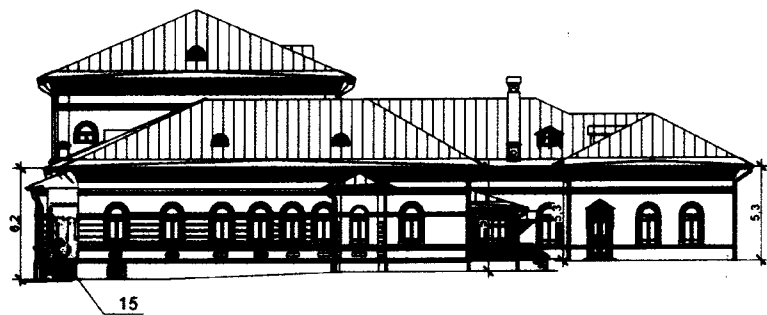
Северный фасад



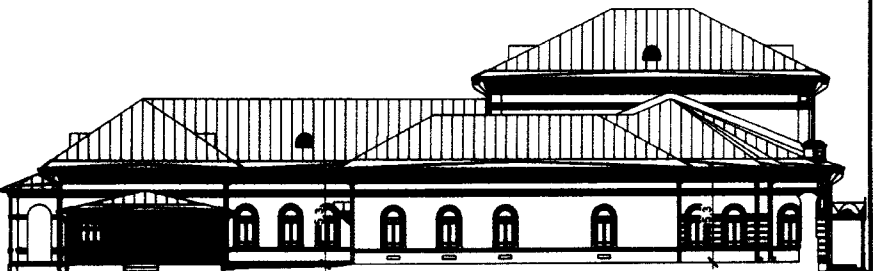
Западный фасад



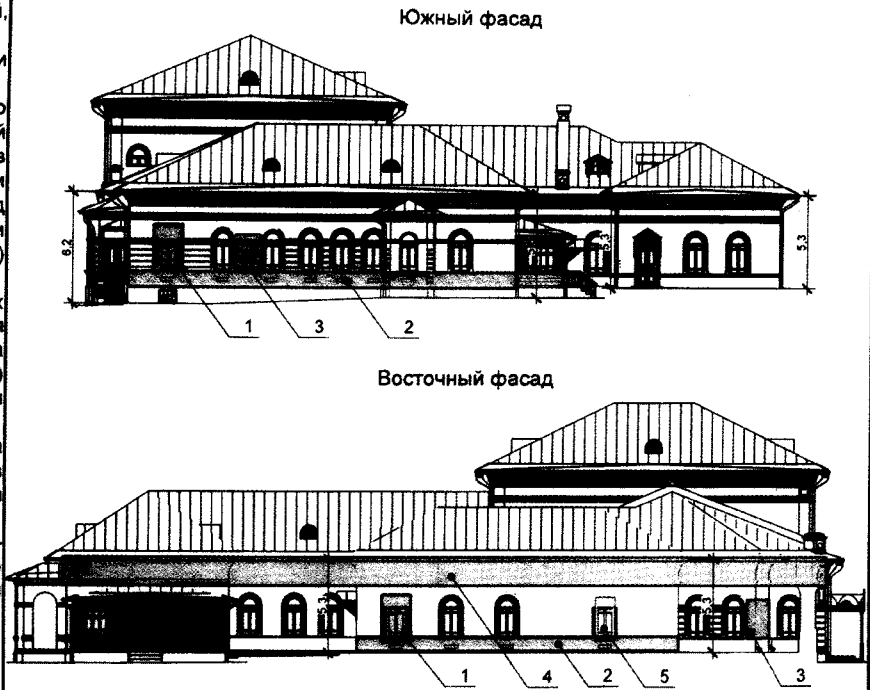
Южный фасад



Восточный фасад

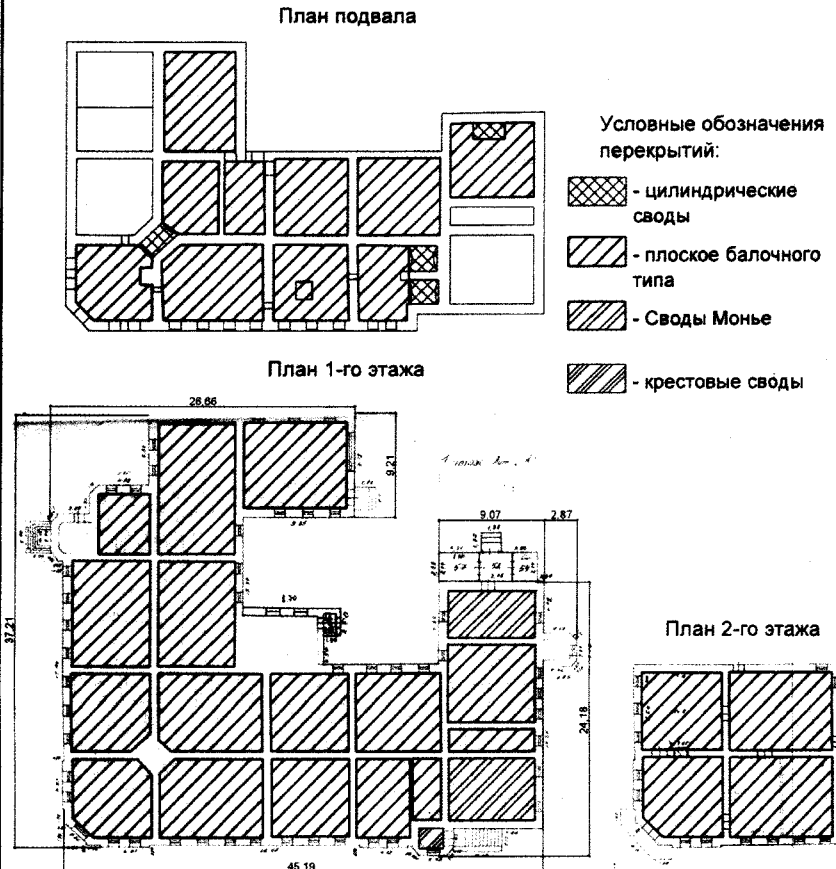


2) восточное и южное крылья, дворовые (северный, южный, западный, восточный) фасады: профилированные наличники арочных окон 1 этажа (1); подоконный карниз-полочка (по южному фасаду - подоконный карниз-полочка и полочка в завершении цоколя, между ними горизонтальные ниши под проемами; горизонтальные ниши под проемами восточного фасада) (2); горизонтальный руст в простенках проемов до уровня профилированного карниза (на уровне impostов оконных проемов) на южном фасаде и по 5-7 проемам восточного фасада (3); антаблемент: профилированный карниз; широкий гладкий фриз ограниченный профилированным поясом (4); характер расстелки окон - верхняя арочная фрамуга, две створки окон, членятся горбылками по высоте (5).



#### 4. Конструктивная система и материалы строительства:

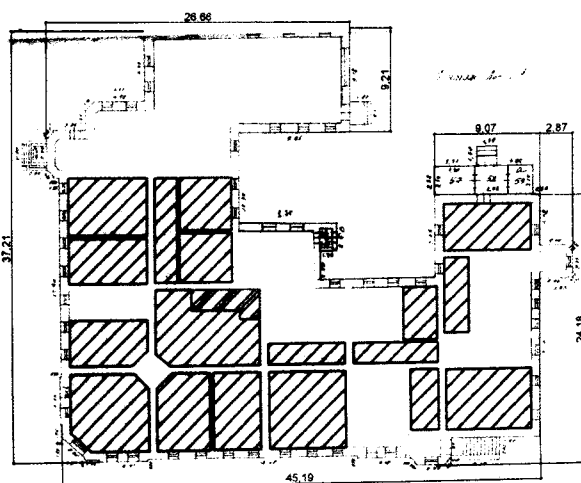
1) фундаменты - ленточные из глиняного кирпича на известково-песчаном растворе на бутовом основании;  
 2) материал цоколя, наружных стен - глиняный кирпич на известково-песчаном растворе, оштукатуренные и окрашенные;  
 3) форма перекрытий: в подвале - плоские балочного типа, в отдельных помещениях - цилиндрические своды; междуэтажные - плоские балочного типа; часть чердачного перекрытия южного одноэтажного крыла - своды Монье по металлическим балкам, остальные чердачные перекрытия плоские балочного типа;  
 4) конструкция крыши - вальмовая, стропильная система с покрытием картами из кровельной стали;  
 5) оконные проемы в уровне подвала - под лучковыми перемычками, в уровне основных этажей - арочные.



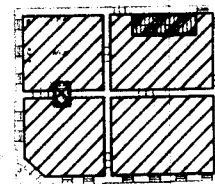
## 5. Декоративные элементы убранства интерьеров:

- 1) оформление дверных проемов: филенки в толще проемов несущих стен, филенчатые двери;
- 2) междуэтажная чугунная лестница с ажурными подступенками, рельефными ступенями и изящным ограждением, ее местоположение в основном объеме здания;
- 3) профилированное обрамление окон;
- 4) тянутые потолочные карнизы;
- 5) средистенные печи с рельефными изразцами, украшенными цветочным орнаментом;
- 6) решетки кубоватого типа окон подвала.

План 1 этажа



План 2-го этажа



Условные обозначения:

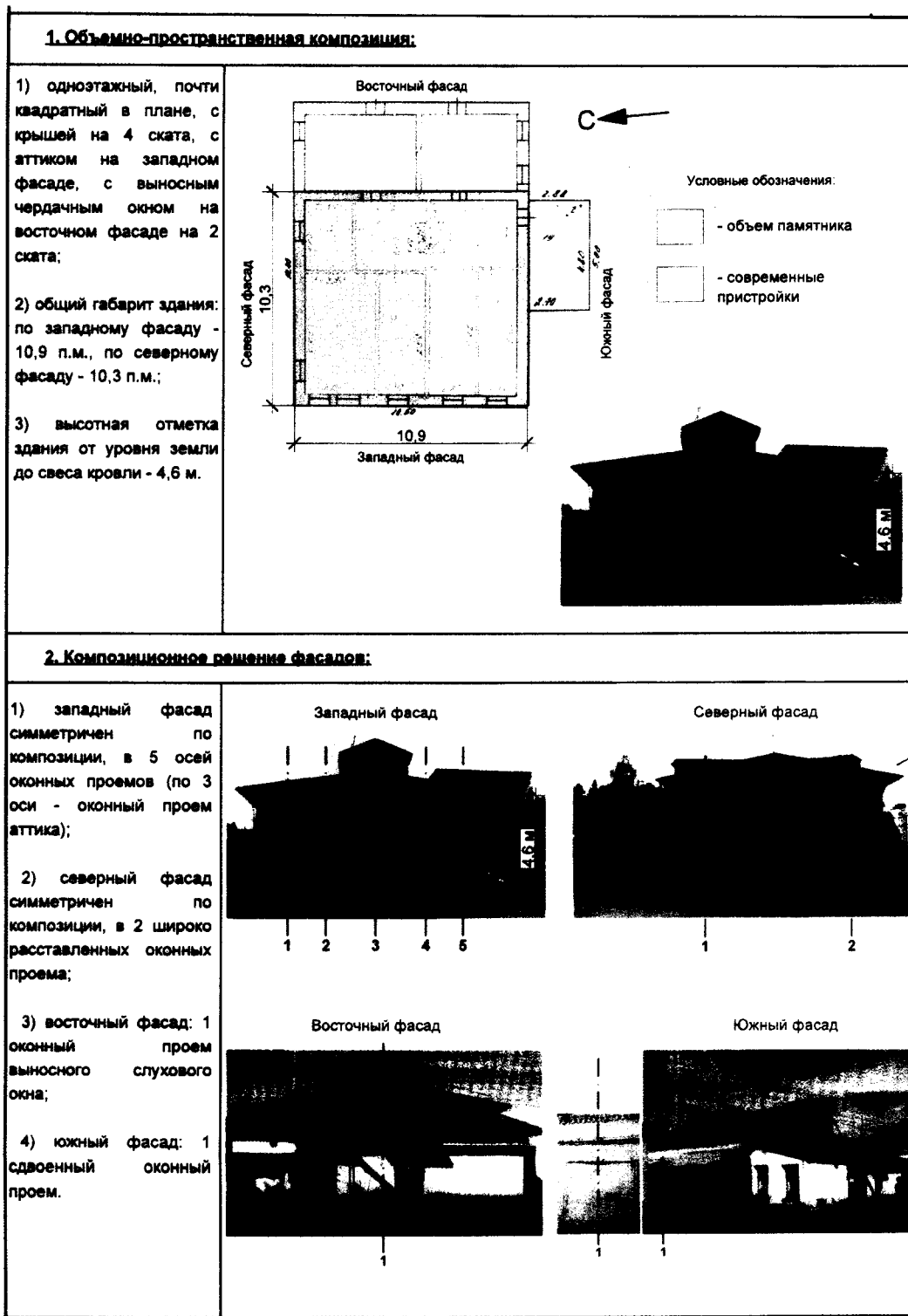
 - тянутые потолочные карнизы

 - средистенные печи

 - чугунная лестница

## Приложение №4

к предмету охраны  
 объекта культурного наследия  
 федерального значения  
 «Больничный комплекс», 2-я пол. XIX в.,  
 расположенного по адресу:  
 Костромская область, пос. Судиславль,  
 ул. Комсомольская



**3. Архитектурно-художественное оформление фасадов, включая форму, размер, расстекловку и оформление проемов:**

**1) западный фасад:**

центральный высокий аттик с треугольным фронтоном - по 3 оси (1);

круглое чердачное окно в тянутой профилированной рамке - под фронтоном (2);

горизонтально рустованные лопатки - фиксируют края фасада и фланкируют центральную ось проемов (лопатки, фланкирующие 3 ось, имеют двухъярусную структуру и прорезаны в верхней части вертикальным желобком) (3);

профилированные рамочные наличники прямоугольных окон (4);

подоконный тянутый профилированный пояс (5);

лежачие нишки под окнами и квадратные на постаментах лопаток в цоколе (6);

накладные филенки с вынутыми углами в нишах (7);

профилированный венчающий карниз с дентикулами (8);

широкий фриз с лежачими фигурными нишками, с профилированным поясом по нижней грани (9);

профилированный карниз фронтона аттика (10);

**2) северный фасад:**

профилированные рамочные наличники прямоугольных оконных проемов (1);

профилированный венчающий карниз с дентикулами (2);

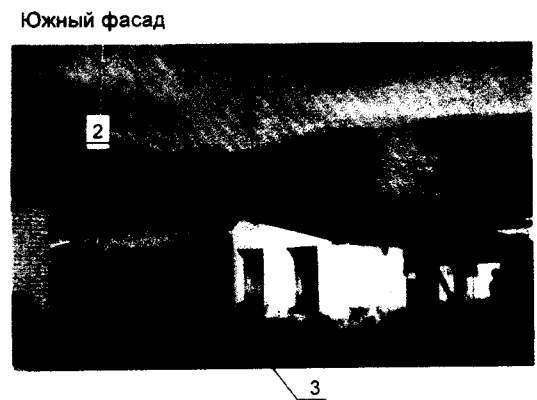
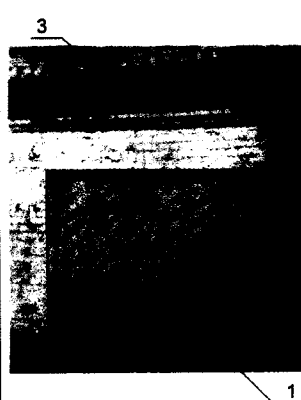
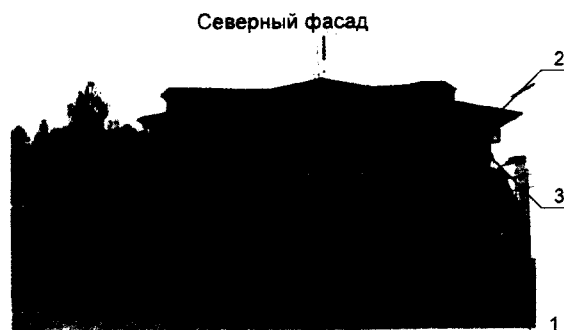
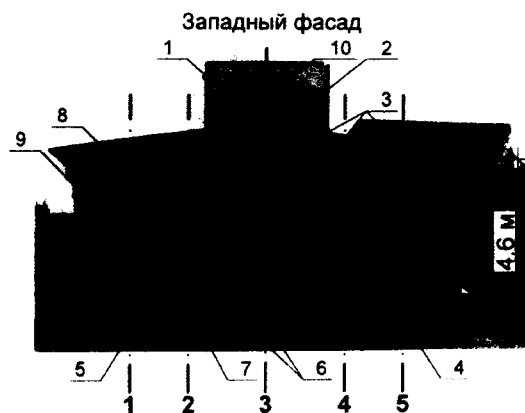
широкий гладкий фриз, с профилированным поясом по нижней грани (3);

**3) южный фасад:**

профилированные рамочные наличники прямоугольных оконных проемов (1);

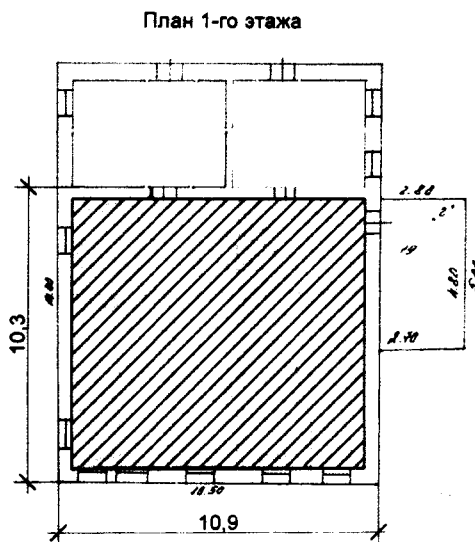
профилированный венчающий карниз с дентикулами (2);

широкий гладкий фриз, с профилированным поясом по нижней грани (3).



#### 4. Конструктивная система и материалы строительства:

- 1) фундамент: ленточный на бутовом основании;
- 2) материал стен: глиняный кирпич на известково-песчаном растворе, фасады оштукатурены, окрашены;
- 3) перекрытия: плоское балочного типа;
- 4) вальмовая стропильная система с покрытием картами из кровельной стали;
- 5) заполнение оконных и дверных проемов: деревянные столярные.

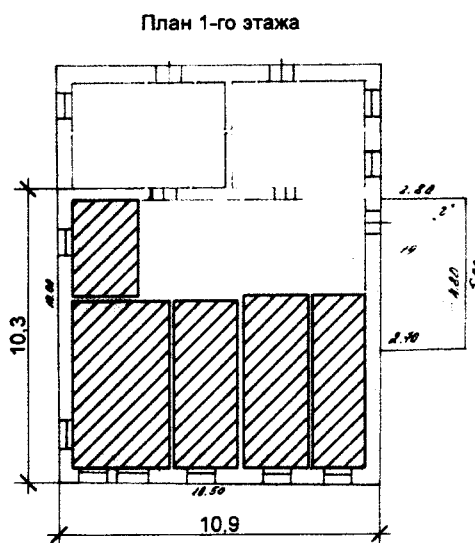


Условные обозначения перекрытий:

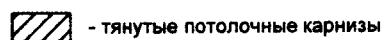


#### 5. Декоративные элементы убранства интерьеров:

- 1) тянутые потолочные карнизы.






Условные обозначения:



## Приложение №5

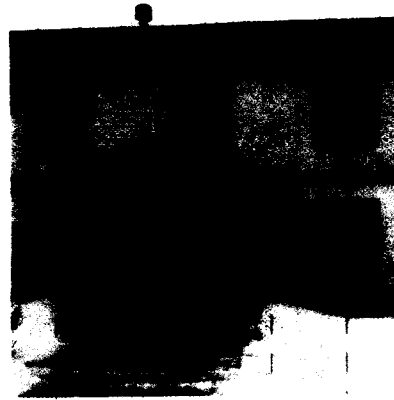
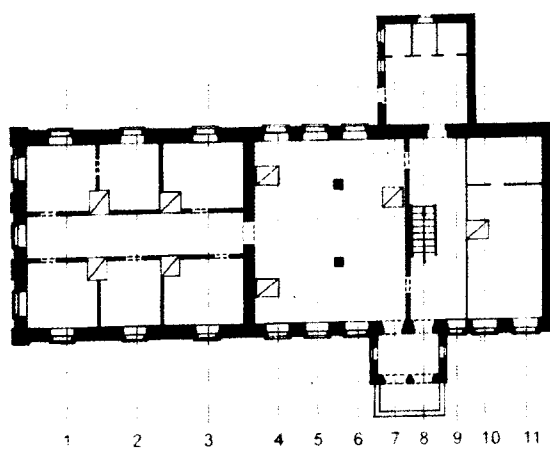
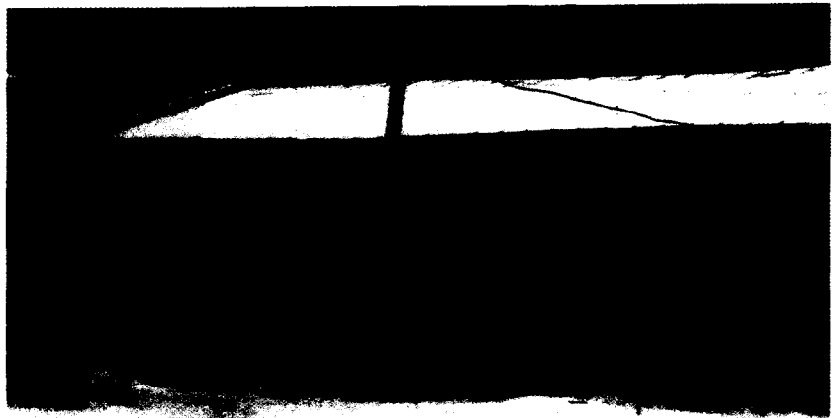
к предмету охраны  
 объекта культурного наследия  
 федерального значения  
 «Больничный комплекс», 2-я пол. XIX в.,  
 расположенного по адресу:  
 Костромская область, пос. Судиславль,  
 ул. Комсомольская

<b>1. Объемно-пространственная и планировочная композиция:</b>	
<p>1) основной объем: двухэтажный, прямоугольный в плане, сильно вытянут в глубину участка, крыт на два ската; общий габарит основного объема - 10,30 x 27,40 п.м.;</p> <p>2) одноэтажные дополнительные объемы - по одному с восточного и западного фасадов.</p>	<p style="text-align: center;">План первого этажа</p>  <p style="text-align: center;">План второго этажа</p>  <p>Условные обозначения:  <span style="display: inline-block; width: 15px; height: 15px; background-color: black; border: 1px solid black;"></span> - объем памятника  <span style="display: inline-block; width: 15px; height: 15px; border: 1px solid black;"></span> - современные пристройки</p>
<b>2. Композиционное решение фасадов:</b>	
<p>1) северный фасад: симметричная композиция в 3 оси широко расставленных оконных проемов;</p>	<p style="text-align: center;">Северный фасад.</p>  <p style="text-align: center;">1      2      3</p>

**2. Композиционное решение фасадов:**

**Западный фасад:**  
- первый этаж в 11  
осей проемов;  
- второй этаж в 10  
осей проемов;

Западный фасад.



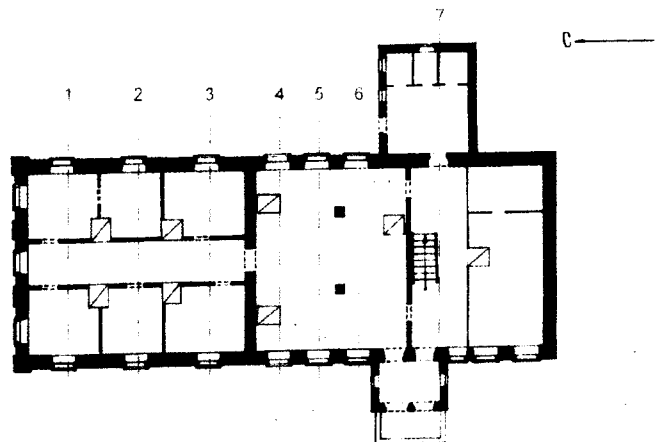
6 7 8 9 10



**2. Композиционное решение фасадов:**

**Восточный фасад:**  
- 7 осей проемов;

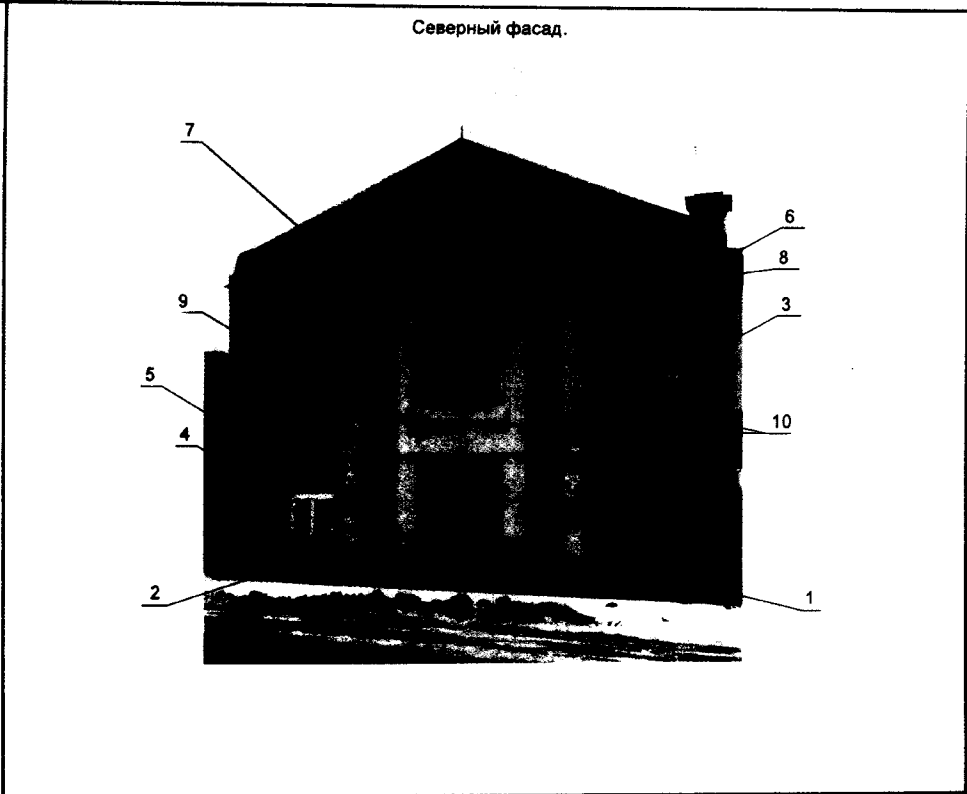
Восточный фасад.



**3. Архитектурно-художественное оформление фасадов, включая форму, размер, расстекловку и оформление оконных проемов:**

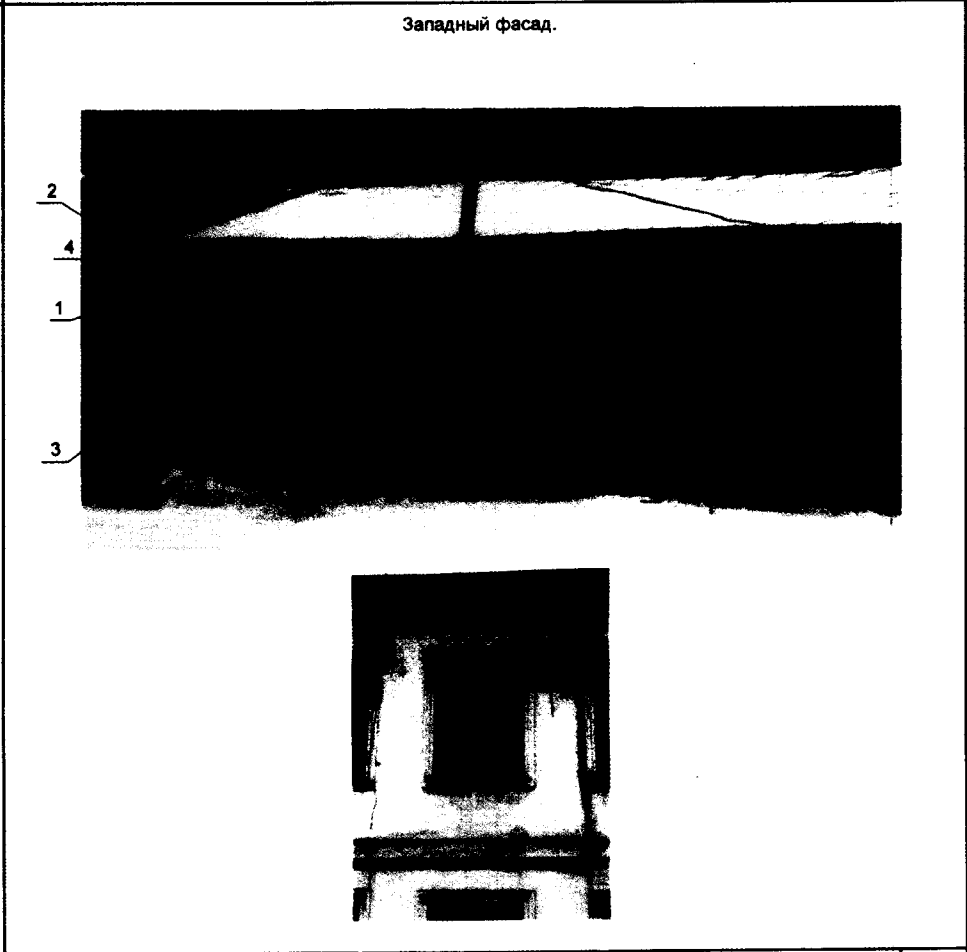
**Северный фасад:**

- цоколь невысокий, выступающий с профилированным завершением, оштукатуренный (1);
- лежащие прямоугольные ниши под окнами (2);
- гладкие позтажные пилястры - по углам здания и в простенках между оконными проемами (3);
- профилированные рамочные наличники прямоугольных окон (4);
- узкая профилированная междуэтажная полочка (проемы по 1 и 3 осям) (5);
- мелкопрофилированный венчающий карниз (6);
- фронтон треугольный, завершен мелкопрофилированным карнизом, дополненным сухариками; четырехгранные столбики по флангам фронтона (7);
- лежащие прямоугольные ниши со скошенными углами над окнами 2 этажа (8);
- ниши оконных проемов 2 этажа (9);
- прямоугольные ниши под оконными проемами 2 этажа по 1 и 3 осям (10);



**Западный фасад:**

- профилированные рамочные наличники прямоугольных оконных проемов (1);
- мелкопрофилированный венчающий карниз (2);
- узкая профилированная междуэтажная полочка (3);
- гладкие позтажные пилястры - по левому флангу фасада (4);



**3. Архитектурно-художественное оформление фасадов, включая форму, размер, расстекловку и оформление оконных проемов:**

**Восточный фасад:**

- 1) окно чердачное, выносное деревянное ;
- 2) мелкопрофилированный карниз;
- 3) профилированные рамочные наличники прямоугольных окон;

Восточный фасад.



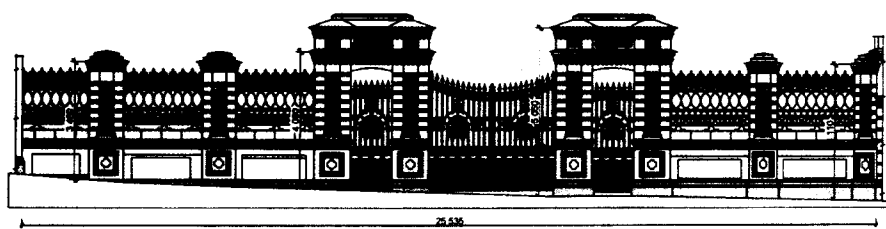
# Приложение №6

к предмету охраны  
объекта культурного наследия  
федерального значения  
«Больничный комплекс», 2-я пол. XIX в.,  
расположенного по адресу:  
Костромская область, пос. Судиславль,  
ул. Комсомольская

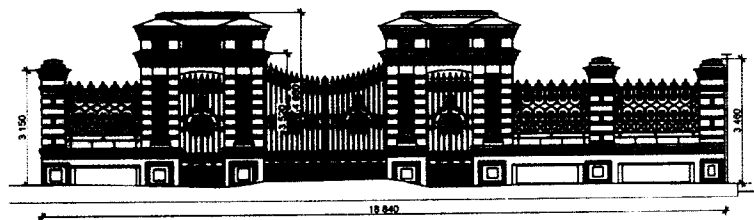
## 1. Объемно-пространственная и планировочная композиция:

- 1) общий габарит ограды:  
по ул. Комсомольской - 25,53 п.м.;
- 2) по ул. Советской - 18,84 п.м.; в восточном направлении - 1,82 п.м.;
- 3) высота ограды северного фасада от уровня земли - 3,48м.- 4,11м., высота ворот - 5,05м.
- 4) высота ограды западного фасада от уровня земли - 3,15м.- 3,46м., высота ворот - 4,65м.

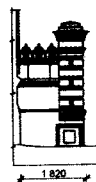
Общий вид по ул. Комсомольской.  
Северные ворота.



Общий вид по ул. Советской.  
Западные ворота.



Общий вид ограды по ул. Советской.  
в восточном направлении



## 2. Композиционное решение фасадов:

1) основной объем - трехчастные каменные ворота с оградой:

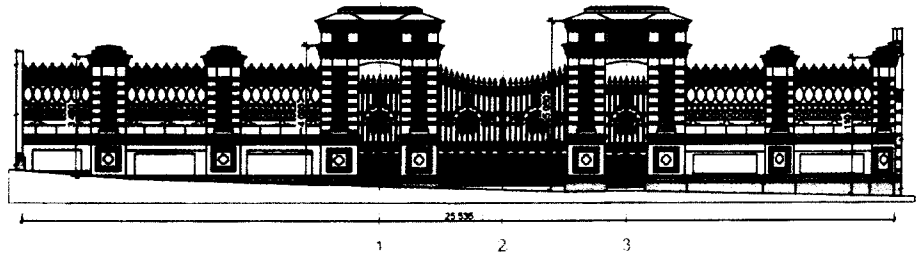
центральная часть въездные ворота, по сторонам проезда - высокие прямоугольные в сечении пилоны;

по флангам от ворот - прорезанные проемы калиток;

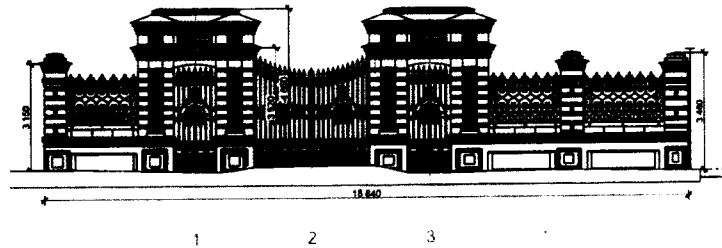
створки ворот и калиток металлические, кованые, решетчатые;

2) ограда - кованые решетки, закрепленные в столбиках квадратного сечения, крытых на 4 ската, связанные между собой высоким цоколем, крытым на два ската.

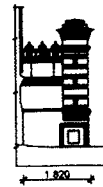
Общий вид по ул. Комсомольской.  
Северные ворота.



Общий вид по ул. Советской.  
Западные ворота.

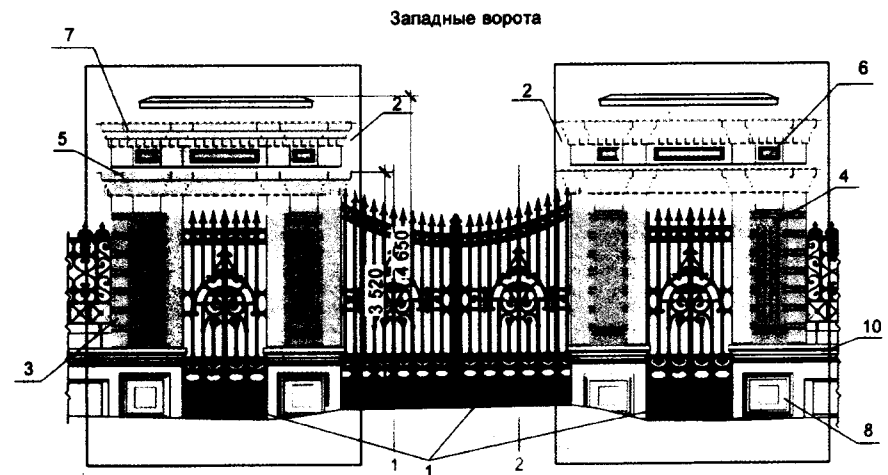
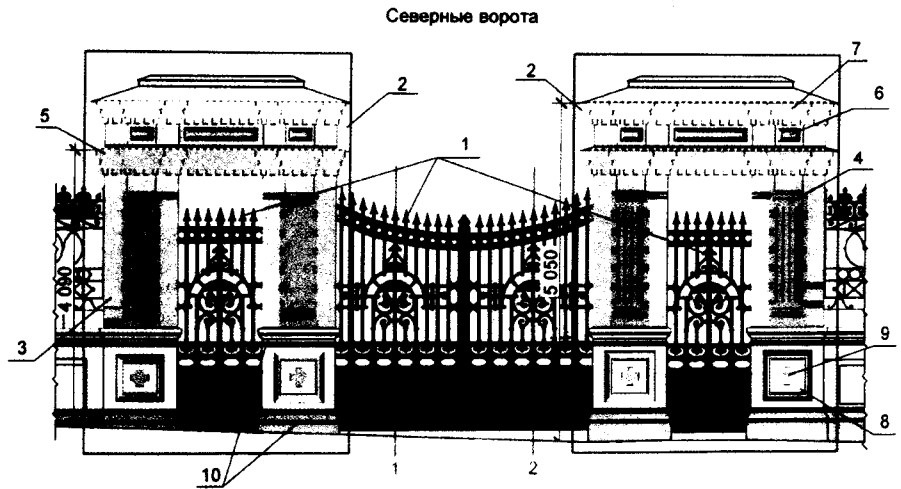


Общий вид ограды по ул. Советской.  
в восточном направлении



**3. Архитектурно-художественное оформление фасадов, включая форму, размер, расстекловку и оформление оконных проемов:**

1) оформление ворот по ул. Комсомольской (северный фасад) и ул. Советской (западный фасад) идентичное: железные, решетчатые двухчастные ворота, и две калитки (1); по флангам от въездных ворот идентичные прямоугольные в сечении пилоны, прорезанные проемами с пологими лучковыми перемычками (2); по лицевым фасадам, горизонтальный руст пилонов (3); каннелированные пилястры по флангам проемов пилонов (4); венчающий карниз пилонов - профилированный с лентой сухариков (на дворовом фасаде венчающий карниз - профилированный) (5); аттики над входными проемами пилонов: лента с прямоугольными филенками (6); завершение аттика - венчающий карниз профилированный с лентой сухариков (7) (на дворовом фасаде венчающий карниз - профилированный); квадратные ниши в основании пилонов (8); на северном фасаде квадратные ниши дополнительно украшены маленькими фигурными нишкам (9); профилированный пояс в основании и завершении цоколя (10);



**3. Архитектурно-художественное оформление фасадов, включая форму, размер, расстекловку и оформление оконных проемов:**

2) ограда северного фасада:  
кованные металлические решетки с соединением на хомутах, рисунок решетки (использованы мотивы колец, прямоугольников с диагональными пересечениями и валют) (1);

раскрепованный по осям четырехгранных столбиков цоколь крытый на два ската (2);

по уличным фасадам в основании профилированный карниз по нижней и верхней линии (3);

цоколь декорирован горизонтальными прямоугольными нишами между столбиками и квадратными в основании столбиков с профилированными филенками (4);

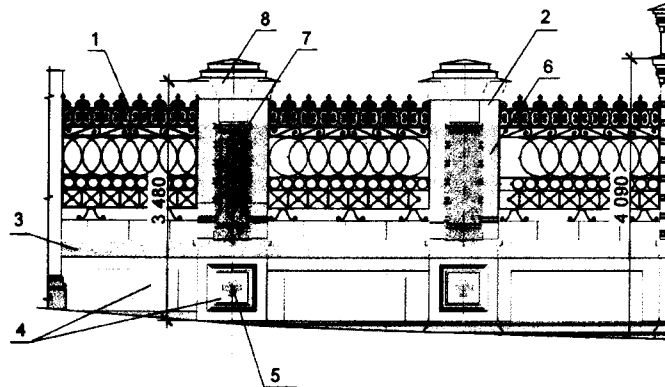
маленькие фигурные нишки в квадратных нишах основания ограды (5);

горизонтальный руст лицевой плоскости столбиков ограды (6);

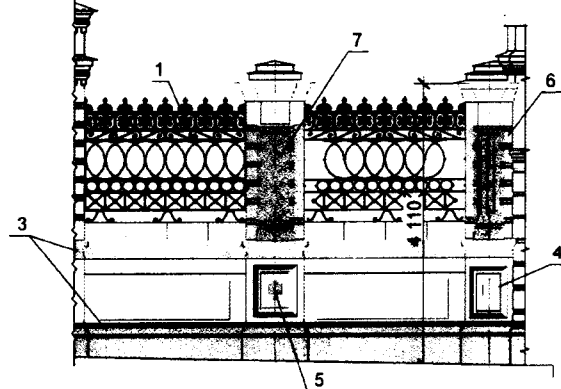
каннелированные пилястры по центру каждого столбика ограды (7);

раскрепованный профилированный карниз в завершении столбиков ограды (8);

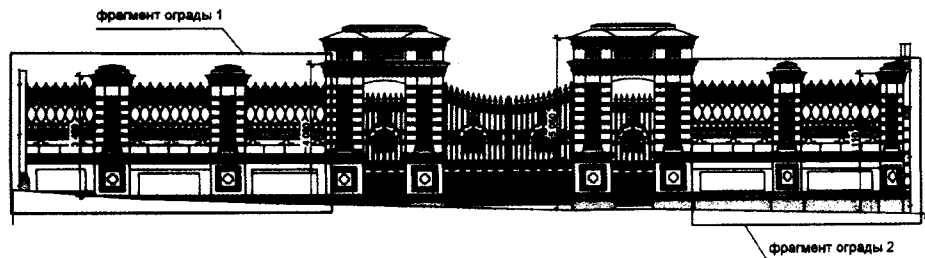
фрагмент ограды -1 (северный фасад)



фрагмент ограды -2 (северный фасад)



Северный фасад общий вид ограды



**3. Архитектурно-художественное оформление фасадов, включая форму, размер, расстекловку и оформление оконных проемов:**

**3) ограда западного фасада:**

кованые металлические решетки с соединением на хомутах, клепках болтах (1);

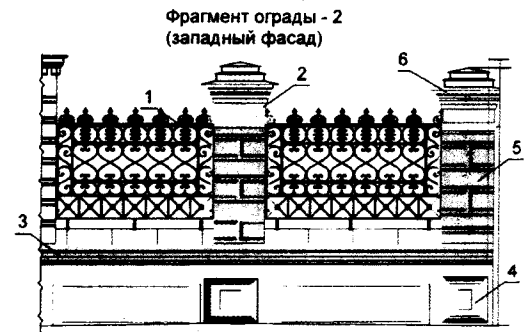
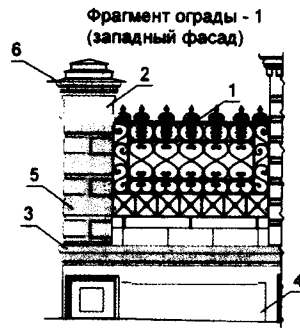
раскрепованный по осям четырехгранных столбиков цоколь, крытый на два ската (2);

по уличным фасадам профилированный карниз (3);

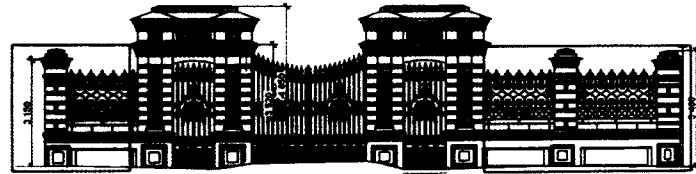
горизонтальные прямоугольные ниши между столбиками и квадратные в основании столбиков с профилированными филенками - в цоколе (4);

руст по лицевой плоскости столбиков (5);

профилированный карниз в завершении столбиков (6).



Западный фасад общий вид ограды



Фрагмент ограды - 1

Фрагмент ограды - 2

**4) ограда по ул. Советской в восточном направлении:**

кованная металлическая решетка с соединением на хомутах, клепках болтах (1);

раскрепованный по осям четырехгранных столбиков цоколь, крытый на два ската (2);

по уличным фасадам профилированный карниз (3);

горизонтальные прямоугольные ниши между столбиками и квадратные в основании столбиков с профилированными филенками - в цоколе (4);

руст по лицевой плоскости столбиков (5);

профилированный карниз в завершении столбиков (6).

Общий вид ограды по ул. Советской в восточном направлении

