



ИНСПЕКЦИЯ ПО ОХРАНЕ ОБЪЕКТОВ КУЛЬТУРНОГО НАСЛЕДИЯ КОСТРОМСКОЙ ОБЛАСТИ

ПРИКАЗ

от « 10 » 12 2020 года № 202

г. Кострома

**Об утверждении предмета охраны объекта культурного наследия
регионального значения «Больница губернского земства, XIX в.:
Главный корпус», 50-е гг. XIX в., расположенного по адресу:
Костромская область, г. Кострома, ул. Советская, 77 А**

В соответствии с Федеральным законом от 25 июня 2002 года № 73-ФЗ «Об объектах культурного наследия (памятниках истории и культуры) народов Российской Федерации», положением об инспекции по охране объектов культурного наследия Костромской области, утвержденным постановлением губернатора Костромской области от 16 ноября 2015 года № 206 «Об инспекции по охране объектов культурного наследия Костромской области», на основании проекта предмета охраны объекта культурного наследия регионального значения «Больница губернского земства, XIX в.: Главный корпус», 50-е гг. XIX в. (Костромская область, г. Кострома, ул. Советская, 77 А), разработанного ОГБУ «Наследие»,

ПРИКАЗЫВАЮ:

1. Утвердить предмет охраны объекта культурного наследия регионального значения «Больница губернского земства, XIX в.: Главный корпус», 50-е гг. XIX в., расположенного по адресу: Костромская область, г. Кострома, ул. Советская, 77 А (Костромская область, г. Кострома, ул. Советская, 77), согласно приложению.

2. Настоящий приказ вступает в силу со дня его официального опубликования.

Врио начальника инспекции



Ю.Н. Назарова

УТВЕРЖДЕН
приказом инспекции по охране
объектов культурного наследия
Костромской области
от 10.12 2020 г. № 202

ПРЕДМЕТ ОХРАНЫ

объекта культурного наследия регионального значения
«Больница губернского земства, XIX в.: Главный корпус», 50-е гг. XIX в.,
расположенного по адресу:
Костромская область, г. Кострома, ул. Советская, 77 А

Предметом охраны является трехэтажное кирпичное оштукатуренное здание с подвалом.

1. Связь с ландшафтом и архитектурно-художественным ансамблем окружающих построек:

1) входит в состав архитектурного комплекса зданий, формирующего угловой участок квартала, выходящего на пл. Октябрьскую, ограниченный ул. Энгельса, ул. Никитская, ул. Ивана Сусанина и ул. Советская;

2) расположено с отступом от линии застройки улицы Советской.

2. Стилистические особенности объекта - поздний классицизм.

3. Объемно-пространственная и планировочная композиция:

1) объем трехэтажный с подвалами, прямоугольный в плане, крыша скатная с вальмой по южному фасаду;

2) общий габарит здания: по западному фасаду - 41,78 п.м., по южному фасаду - 25,90 п.м., по восточному фасаду - 37,70 п.м.;

3) планировочная структура коридорного типа;

4) высотная отметка здания от уровня земли до подшива кровли по юго-западному углу - 11,24 м., по юго-восточному углу - 11,13 м.

4. Композиционное решение фасадов:

1) западный фасад: 11 осей проемов;

2) южный фасад: 7 осей проемов;

3) восточный фасад: 10 осей проемов (в уровне 2-го этажа - 6 и 7 оси объединены строенным проемом).

5. Архитектурно-художественное оформление фасадов, включая форму, размер, расстекловку и оформление оконных проемов (западный, южный и восточный фасады):

1) прямоугольные окна 1-го и 3-го этажей:

западный фасад - 1-11 оси;

южный фасад - 1-7 оси;

восточный фасад - 1-10 оси;

- 2) арочные окна 2-го этажа:
западный фасад - 11 ось;
южный фасад - 1-7 оси;
восточный фасад - 1-2 оси;
- 3) прямоугольные окна с фрамугой 2-го этажа:
западный фасад - 1-10 оси;
восточный фасад - 3-10 оси;
- 4) междуэтажный профилированный карниз между первым и вторым этажом;
- 5) подоконная тяга-полочка окон 2-го этажа;
- 6) профилированные подоконные полочки окон 1-го и 3-го этажей (реставрация в соответствии с научно-проектной документацией, разработанной ОГБУ «Наследие», 2008 г.);
- 7) сандрики-полочки с валютообразными кронштейнами, украшенными лепным растительным орнаментом (реставрация в соответствии с научно-проектной документацией, разработанной ОГБУ «Наследие», 2008 г.);
- 8) профилированные наличники арочных окон (реставрация в соответствии с научно-проектной документацией, разработанной ОГБУ «Наследие», 2008 г.);
- 9) профилированный венчающий карниз (реставрация в соответствии с научно-проектной документацией, разработанной ОГБУ «Наследие», 2008 г.);
- 10) характер расстекловки прямоугольных окон - две створки окон, членятся горбыльками по высоте;
- 11) характер расстекловки арочных окон - верхняя арочная фрамуга, две створки окон, членятся горбыльками по высоте.

6. Конструктивная система и материалы строительства:

- 1) фундаменты - ленточные из глиняного кирпича на сложном известково-песчаном растворе;
- 2) материал наружных стен глиняный кирпич на сложном известково-песчаном растворе, оштукатуренные и окрашенные;
- 3) перекрытия - плоские, в отдельных помещениях - своды Монье по металлическим балкам;
- 4) вальмовая стропильная система с покрытием картами из кровельной стали.

7. Предмет охраны может быть изменен на основании документов или результатов историко-культурных исследований, отсутствующих при подготовке проекта предмета охраны объекта культурного наследия, дающих основания для изменения предмета охраны объекта культурного наследия.

Приложение №1

к предмету охраны
 объекта культурного наследия
 регионального значения
 «Больница губернского земства, XIX в.:
 Главный корпус», 50-е гг. XIX в.,
 расположенного по адресу:
 Костромская область, г. Кострома,
 ул. Советская, 77 А

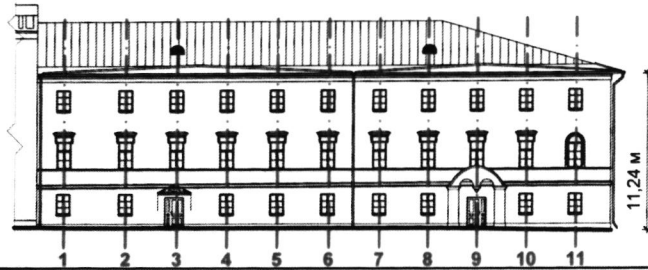
Схематическое отображение предмета охраны

<p>1. Связь с ландшафтом и архитектурно-художественным ансамблем окружающих построек:</p>	
<p>1) входит в состав архитектурного комплекса зданий, формирующего угловой участок квартала, выходящего на пл. Октябрьскую, ограниченный ул. Энгельса, ул. Никитская, ул. Ивана Сусанина и ул. Советская;</p> <p>2) расположено с отступом от линии застройки улицы Советской.</p>	
<p>2. Стилистические особенности объекта:</p>	
<p>Поздний классицизм.</p>	
<p>3. Объемно-пространственная и планировочная композиция:</p>	
<p>1) объем трехэтажный с подвалами, прямоугольный в плане, крыша скатная с вальмой по южному фасаду;</p> <p>2) общий габарит здания: по западному фасаду - 41,78 п.м., по южному фасаду - 25,90 п.м., по восточному фасаду - 37,70 п.м.;</p> <p>3) планировочная структура коридорного типа;</p> <p>4) высотная отметка здания от уровня земли до подшива кровли по юго-западному углу - 11,24 м., по юго-восточному углу - 11,13 м.</p>	<p>Условные обозначения: - объем памятника - современная пристройка</p>

4. Композиционное решение фасадов:

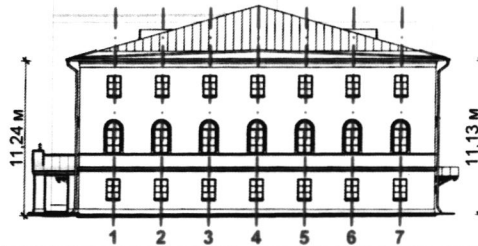
Западный фасад:

1) 11 осей проемов;



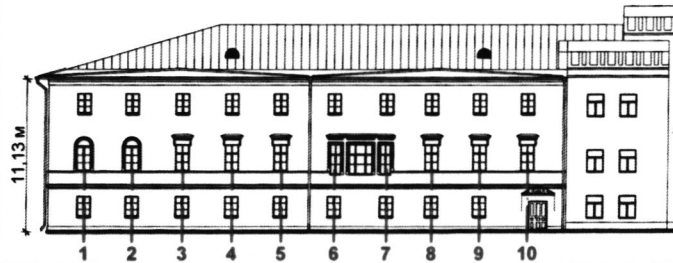
Южный фасад:

1) 7 осей проемов;



Восточный фасад:

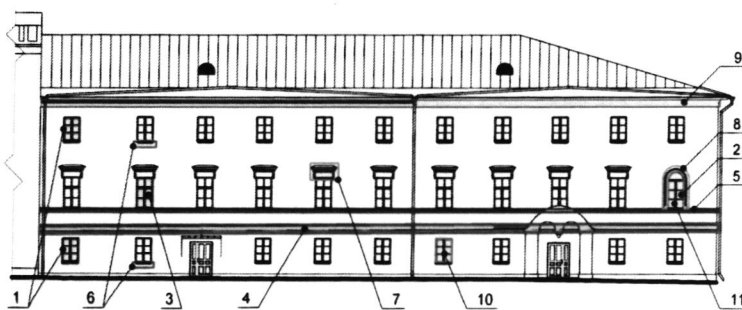
1) 10 осей проемов (в уровне 2-го этажа - 6 и 7 оси объединены строеным проемом);



5. Архитектурно-художественное оформление фасадов, включая форму, размер, расстановку и оформление оконных проемов:

Западный, южный и восточный фасады:

- 1) прямоугольные окна 1-го и 3-го этажей
 - западный фасад - 1-11 оси;
 - южный фасад - 1-7 оси;
 - восточный фасад - 1-10 оси;
- 2) арочные окна 2-го этажа
 - западный фасад - 11 ось;
 - южный фасад - 1-7 оси;
 - восточный фасад - 1-2 оси;
- 3) прямоугольные окна фрамугой 2-го этажа
 - западный фасад - 1-10 оси;
 - восточный фасад - 3-10 оси;
- 4) междуэтажный профилированный карниз между первым и вторым этажом;
- 5) подоконная тяга-полочка окон 2-го этажа;
- 6) профилированные подоконные полочки окон 1-го и 3-го этажей;
- 7) сандрики-полочки с валютообразными кронштейнами, украшенными лепным растительным орнаментом;
- 8) профилированные наличники арочных окон;
- 9) профилированный венчающий карниз;

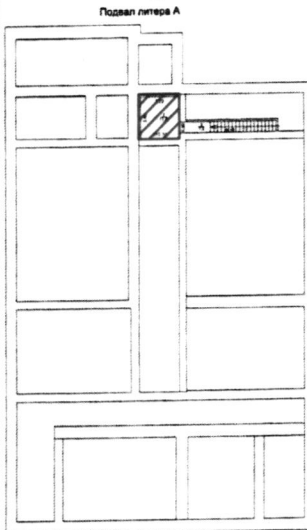


- 10) характер расстекловки прямоугольных окон - две створки окон, членятся горбылками по высоте;
- 11) характер расстекловки арочных окон - верхняя арочная фрамуга, две створки окон, членятся горбылками по высоте.

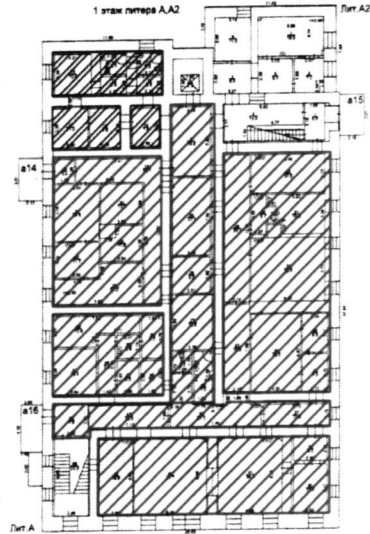
6. Конструктивная система и материалы строительства:

- 1) фундаменты - ленточные из глиняного кирпича на сложном известково-песчаном растворе;
- 2) материал наружных стен глиняный кирпич на сложном известково-песчаном растворе, оштукатуренные и окрашенные;
- 3) перекрытия - плоские, в отдельных помещениях - своды Монье по металлическим балкам;
- 4) вальмовая стропильная система с покрытием картами из кровельной стали.

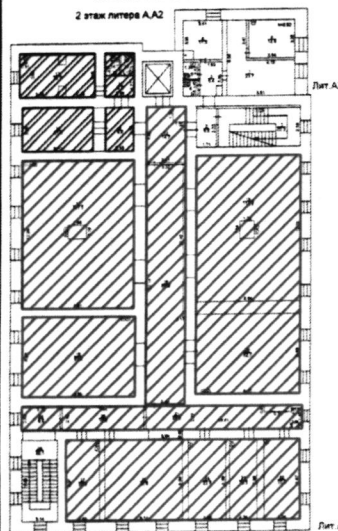
План подвала.



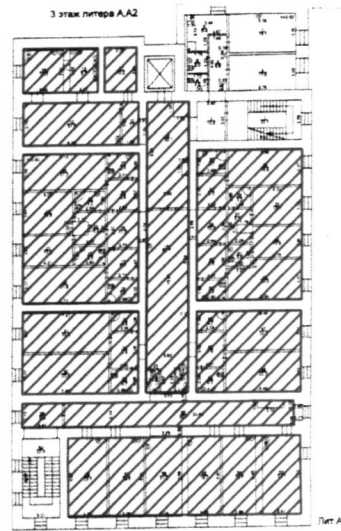
План 1-го этажа.



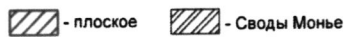
План 2-го этажа.



План 3-го этажа.



Условные обозначения
перекрытий:



Приложение №2

к предмету охраны
объекта культурного наследия
регионального значения
«Больница губернского земства, XIX в.:
Главный корпус», 50-е гг. XIX в.,
расположенного по адресу:
Костромская область, г. Кострома,
ул. Советская, 77 А

Шаблон междуэтажного карниза

