



**ИНСПЕКЦИЯ ПО ОХРАНЕ ОБЪЕКТОВ КУЛЬТУРНОГО
НАСЛЕДИЯ КОСТРОМСКОЙ ОБЛАСТИ**

ПРИКАЗ

от « 4 » ад 2021 года № 11

г. Кострома

**Об утверждении предмета охраны объекта культурного наследия
регионального значения «Дом жилой А.И. Солодовникова»,
1-я пол. XIX в.
(Костромская область, г. Кострома, ул. Первое Мая, 26)**

В соответствии с Федеральным законом от 25 июня 2002 года № 73-ФЗ «Об объектах культурного наследия (памятниках истории и культуры) народов Российской Федерации», положением об инспекции по охране объектов культурного наследия Костромской области, утвержденным постановлением губернатора Костромской области от 16 ноября 2015 года № 206 «Об инспекции по охране объектов культурного наследия Костромской области», на основании проекта предмета охраны в составе научно-проектной документации на проведение работ по сохранению объекта культурного наследия «Дом жилой А.И. Солодовникова», 1-я пол. XIX в. (Костромская область, г. Кострома, ул. Первое Мая, 26), разработанного ООО «ПКБ Эксперт» в 2020 г.,

ПРИКАЗЫВАЮ:

1. Утвердить предмет охраны объекта культурного наследия регионального значения «Дом жилой А.И. Солодовникова», 1-я пол. XIX в. (адрес в соответствии с актом о постановке на государственную охрану: Костромская область, г. Кострома, ул. Первое Мая, 26; адрес в соответствии с Федеральной информационной адресной системой: Костромская область, городской округ город Кострома, г. Кострома, ул. 1 Мая, д. 26), согласно приложению.

2. Признать утратившим силу приказ инспекции по охране объектов культурного наследия Костромской области от 2.10.2017 №118

«Об утверждении предмета охраны объекта культурного наследия регионального значения «Дом жилой А.И. Солодовникова, 1-я пол. XIXв.», расположенного по адресу: Костромская область, г. Кострома, ул. Первое Мая, 26».

3. Настоящий приказ вступает в силу со дня его официального опубликования.

Начальник инспекции



С.Е. Голикова

УТВЕРЖДЕН
приказом инспекции по охране
объектов культурного наследия
Костромской области
от 4.02 2021 г. № 11

ПРЕДМЕТ ОХРАНЫ

объекта культурного наследия регионального значения
«Дом жилой А.И. Солодовникова», 1-я пол. XIX в.
(Костромская область, г. Кострома, ул. Первое Мая, 26)

1. Предметом охраны объекта культурного наследия является краснокирпичное двухэтажное с подвалом оштукатуренное здание с поперечным мезонином.
2. Стилистические особенности объекта: классицизм нач. XIX в.
3. Местоположение, роль и градостроительные характеристики:
 - 1) здание расположено в ряду исторической застройки, формирующей северо-восточную сторону улицы Первое Мая (ранее Верхняя Набережная), проходящей вдоль берега Волги;
 - 2) здание стоит на красной линии застройки, главный (юго-западный) фасад вытянут вдоль улицы.
4. Объемно-пространственная и планировочная композиция здания в габаритах наружных капитальных стен: двухэтажный прямоугольный в плане объём, завершён поперечным мезонином под двускатной крышей; фланги основного объёма под самостоятельными трехскатными крышами.
5. Композиционное решение, осевое членение, пространственные характеристики, пространственные связи:
 - 1) главный (юго-западный) фасад:
 - трёхчастная композиция в 9 осей проёмов: пять осей в центральном ризалите в уровне 1-го, 2-го и мезонинного этажей;
 - дверной проём (выход на балкон) по пятой центральной оси, в уровне мезонина;
 - по две оси на левом и правом флангах фасада;
 - трёхчастный чердачный оконный проём в тимпане фронтона мезонина по центральной оси фасада;
 - 2) боковой (юго-восточный) фасад - асимметричная композиция проёмов:

в уровне первого этажа (слева направо) – ниша, имитирующая оконный проём; дверной проём по центру фасада; два оконных проёма по правому флангу фасада;

в уровне второго этажа – пять оконных проёмов;

слуховое окно в крыше по центральной оси;

3) боковой (северо-западный) фасад – ассиметричная композиция в шесть осей проёмов:

в уровне первого этажа по 1-й, 2-й, 4-й, 5-й осям оконные проёмы; по 6-й оси – ниша, имитирующая оконный проём; по 3-й оси дверной проём;

в уровне второго этажа по 1-й, 2-й, 3-й, 4-й, 6-й осям – оконные проёмы; по 5-й оси ниша, имитирующая оконный проём.

6. Архитектурно-художественное оформление фасадов:

1) главный (юго-западный) фасад:

пятиосный центральный ризалит в уровне 1-го этажа;

профилированный карниз, венчающий ризалит (служащий базой портика);

портик, с шестью гладкими тосканскими 3-х четвертными колоннами, опирающимися на выступ ризалита, объединяющий 2-й этаж и мезонин;

треугольный фронтон в завершении портика;

профилированный антаблемент с поясом мутул, чередующихся с небольшими лепными розетками под выносной плитой венчающего карниза;

квадровый штукатурный руст, покрывающий плоскость стен левого и правого крыла фасада;

декоративное оформление оконных проёмов (по 1-й, 2-й, 8-й, 9-й осям) в уровне первого этажа клинчатыми замками;

высокие прямоугольные проёмы в уровне 1-го и 2-го этажей, более низкие в уровне мезонина;

балкон с ажурным ограждением в три центральных оси, на металлических кронштейнах в уровне мезонина;

2) боковые (северо-западный, юго-восточный) и дворовый (северо-восточный) фасады:

профилированный антаблемент с выносной плитой венчающего карниза по периметру.

7. Интерьер:

1) тянутые полочные карнизы;

2) угловая печь, облицованная белым кафелем в одном из помещений 1-го этажа.

8. Конструктивные особенности и материалы строительства:

1) фундамент - кирпичный, ленточный;

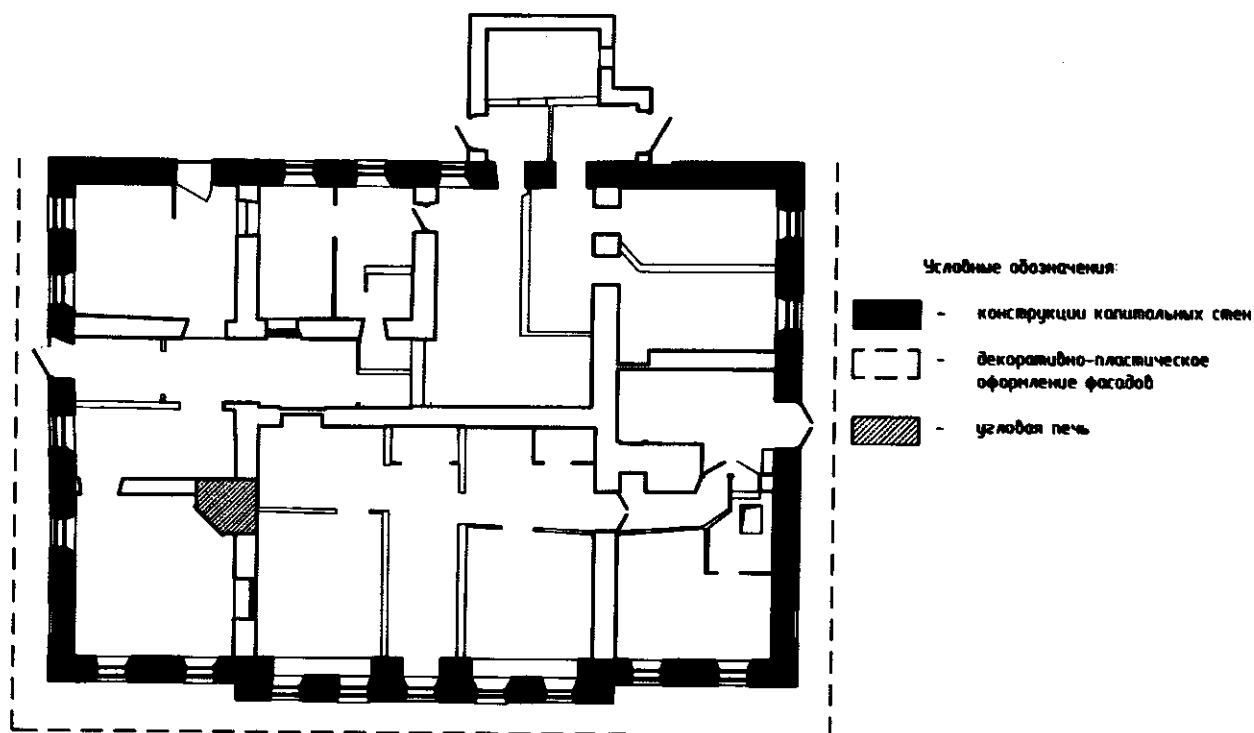
2) цоколь и стены - керамический кирпич;

3) отделочные материалы – окраска по известково - песчаной штукатурке;

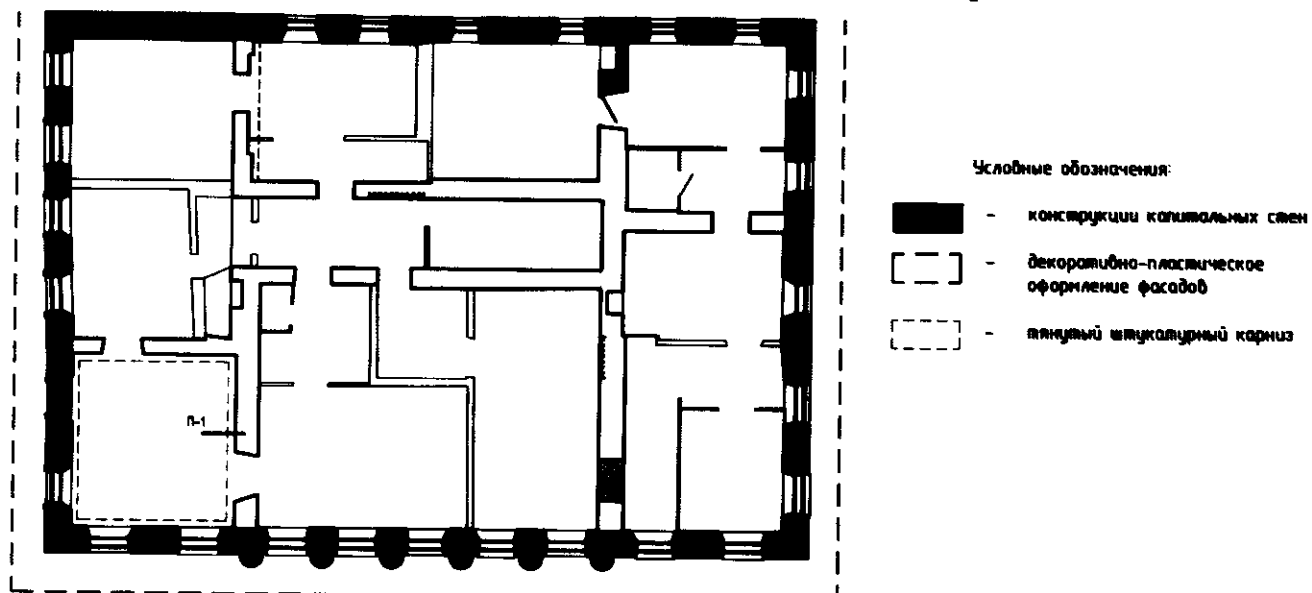
- 4) плоская форма перекрытий;
 - 5) конструкции стропильной системы, заполнения оконных и дверных проёмов - материал дерево;
 - 6) кровельное покрытие – металл.
9. Предмет охраны может быть изменен на основании документов или результатов историко-культурных исследований, отсутствующих при подготовке проекта предмета охраны объекта культурного наследия, дающих основания для изменения предмета охраны объекта культурного наследия.

Приложение
к предмету охраны
объекта культурного наследия
регионального значения
«Дом жилой А.И. Солодовникова»,
1-я пол. XIX в. (Костромская область,
г. Кострома, ул. Первое Мая, 26)

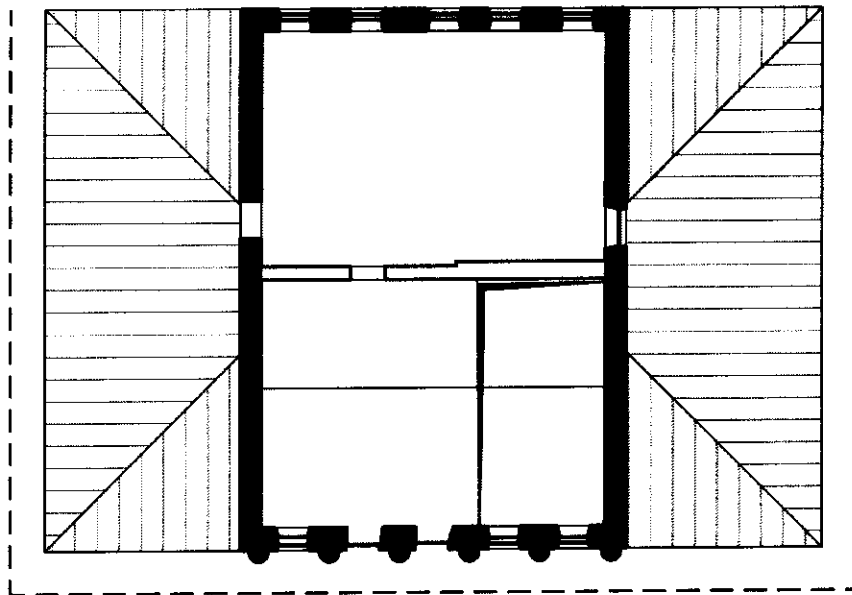
Объемно-пространственная композиция. План первого этажа.





Объемно-пространственная композиция. План второго этажа.



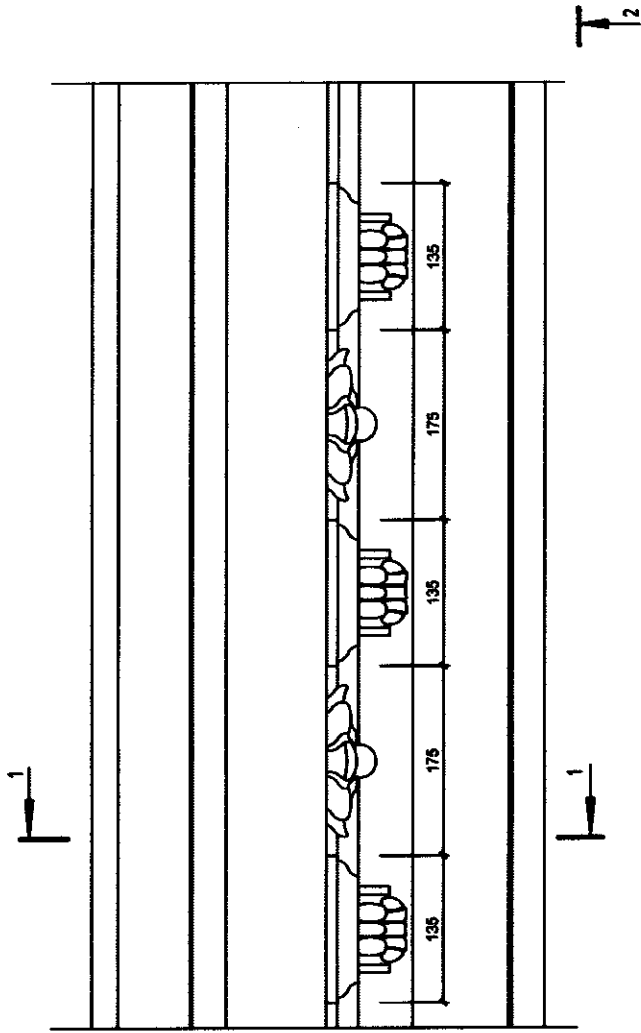
Объемно-пространственная композиция. План Мезонина.



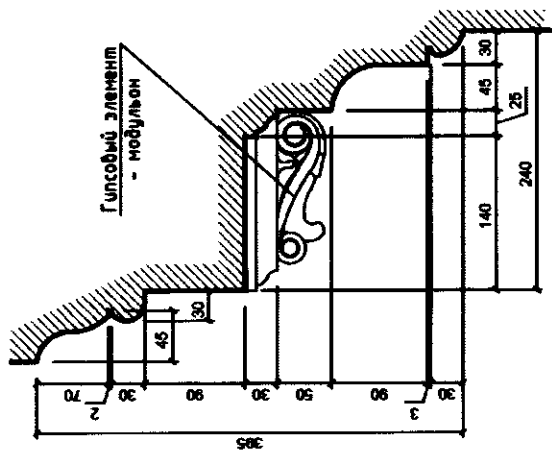
Условные обозначения:

-  - конструкции капитальных стен
-  - декоративно-пластическое оформление фасадов

Фрагмент фасада. Венчающий карниз.
М 1:5



Сечение 1-1. М 1:5



Вид 2-2. М 1:5

