



ИНСПЕКЦИЯ ПО ОХРАНЕ ОБЪЕКТОВ КУЛЬТУРНОГО НАСЛЕДИЯ КОСТРОМСКОЙ ОБЛАСТИ

ПРИКАЗ

от « 9 » авг 2021 года № 12

г. Кострома

**Об утверждении предмета охраны объекта культурного наследия
регионального значения «Здание мужской гимназии», сер. XIX в.
(Костромская обл., Судиславский р-н, п. Судиславль,
ул. Советская, 22 А)**

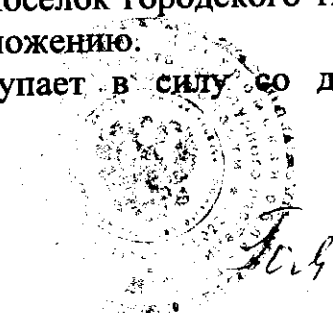
В соответствии с Федеральным законом от 25 июня 2002 года № 73-ФЗ «Об объектах культурного наследия (памятниках истории и культуры) народов Российской Федерации», положением об инспекции по охране объектов культурного наследия Костромской области, утвержденным постановлением губернатора Костромской области от 16 ноября 2015 года № 206 «Об инспекции по охране объектов культурного наследия Костромской области», на основании проекта предмета охраны объекта культурного наследия регионального значения «Здание мужской гимназии», сер. XIX в. (Костромская обл., Судиславский р-н, п. Судиславль, ул. Советская, 22 А), разработанного ООО «ПКБ Эксперт»,

ПРИКАЗЫВАЮ:

1. Утвердить предмет охраны объекта культурного наследия регионального значения «Здание мужской гимназии», сер. XIX в. (адрес в соответствии с актом о постановке на государственную охрану: Костромская обл., Судиславский р-н, п. Судиславль, ул. Советская, 22 А; адрес в соответствии с Федеральной информационной адресной системой: Костромская область, муниципальный район Судиславский, городское поселение поселок Судиславль, поселок городского типа Судиславль, улица Советская, дом 22), согласно приложению.

2. Настоящий приказ вступает в силу со дня его официального опубликования.

Начальник инспекции



С.Е. Голикова

Приложение

УТВЕРЖДЕН
приказом инспекции по охране
объектов культурного наследия
Костромской области
от 9.02 2021 г. № 12

ПРЕДМЕТ ОХРАНЫ

объекта культурного наследия регионального значения
«Здание мужской гимназии», сер. XIX в.

(Костромская обл., Судиславский р-н, п. Судиславль, ул. Советская, 22 А)

1. Градостроительное значение:

важное градостроительное значение, здание закрепляет угол квартала на пересечении улиц Советской (Богословской) и Луначарского (Петровской).

2. Объемно-пространственная композиция здания, состоящая из нескольких объемов (приложение к настоящему предмету охраны):

1) основной: двухэтажное прямоугольное в плане здание первоначального объема, габаритными размерами 11,4 м (фасад по ул. Луначарского), 15,5 м (фасад по ул. Советской), под вальмовой крышей, с пристроенным пониженным объемом сеней, габаритными размерами 3,0 м (по (юго-западному) дворовому фасаду, 9,4 м по (юго-восточному) боковому фасаду;

2) пристройка: двухэтажная прямоугольная в плане поздняя пристройка, вытянутая вдоль ул. Луначарского, габаритными размерами 22,7 м по северо-восточному фасаду (по ул. Луначарского), 13,4 м ширина корпуса под двускатной крышей;

3) более поздняя пристройка лестничной клетки: габаритными размерами 10,0 м (по юго-западному фасаду), 7,1 м (по северо-западному фасаду).

3. Осевое членение фасадов:

1) симметричная композиция северо-западного фасада в семь осей оконных проемов; центральная ось трактована как ниша;

2) юго-западный фасад: в четыре оси оконных проемов основного объема; одна ось проемов – объем сеней; поздняя пристройка - четыре оси оконных проемов;

3) северо-восточный фасад в 12 осей проемов: восемь осей проемов поздней пристройки (первая ось дверного проема в уровне первого этажа переделана в нишу в процессе эксплуатации); четыре оси оконных проемов основного объема.

4. Декоративно-пластическое оформление экстерьера:

1) незначительно выступающий цоколь, профилированный по верхней грани на северо-западном фасаде и в границах основного объема северо-восточного и юго-западного фасадов;

2) месторасположение и размер небольшого выступа в три центральные оси оконных проемов северо-западного фасада;

3) скругленные углы северо-западного фасада;

4) пилястры, фланкирующие: углы и три центральные оси проемов в границах выступа северо-западного фасада; углы юго-западного фасада основного объема и южный угол сеней; углы северо-восточного фасада основного объема;

5) членение пилястрами северо-восточного фасада пристройки в восемь осей проемов на три прясла – в 3, 4 и 1-ну ось проемов;

6) пилястры фасадов:

гладкие в уровне первого этажа и каннелированные в уровне второго этажа по северо-западному, северо-восточному, юго-западному фасадам основного объема и по северо-восточному фасаду пристройки;

гладкая в уровне первого и второго этажей по юго-западному углу фасада сеней, в уровне второго этажа по восточному углу северо-восточного фасада пристройки;

раскрепованные в уровне междуэтажного и венчающего карнизов;

пилястры центрального выступа северо-западного фасада основного объема поставлены на базы;

7) месторасположение, размер и форма междуэтажного профилированного карниза;

8) размер и форма широкого венчающего профилированного карниза, дополненного гладким фризом основного объема (кроме сеней) и северо-восточного фасада пристройки;

9) месторасположение, размер и форма и оформление широкого оконного проема по восьмой оси северо-восточного фасада поздней пристройки;

10) размер, форма и оформление оконных проемов первого этажа северо-западного фасада основного объема и северо-восточного фасада основного объема и объема пристройки:

профилированные рамочные наличники;

профилированные подоконные карнизы;

профилированные сандрики;

11) размер, форма и оформление оконных проемов второго этажа северо-западного, северо-восточного фасадов основного объема и пристройки и основного объема юго-западного фасада; оконных проемов первого этажа третьей-пятой осей северо-западного фасада:

профилированные полуциркульные архивольты, опирающиеся на пилястры;

подоконные профилированные карнизы;

подоконные горизонтальные ниши, профилированные по периметру;

по восьмой оси под широким оконным проемом северо-восточного фасада пристройки декор сгруппирован из трех ниш;

по первой, второй и третьей осям северо-восточного фасада пристройки - филенки;

12) форма, размер и оформление оконных проемов первого этажа юго-западного фасада основного объема:

простые подоконные полочки;

профилированные сандрики;

13) форма, размер и оформление оконных проемов второго этажа юго-западного фасада пристройки и северо-западного фасада поздней пристройки лестницы:

простые подоконные полочки;

подоконные горизонтальные ниши;

14) двускатный металлический кованый зонт на ажурных кронштейнах на юго-западном фасаде здания в уровне первого этажа по оси сеней.

5. Декоративно-пластическое оформление интерьера:

1) месторасположение, размер и форма изразцовых печей (приложение к настоящему предмету охраны);

2) тянутые потолочные карнизы в помещениях первого и второго этажей (приложение к настоящему предмету охраны).

6. Конструктивная система, материалы:

1) материал конструкций наружных стен – керамический кирпич на известковом растворе;

2) отделка фасадов – известковая штукатурка;

3) покрытие кровли – листовое железо;

4) форма, рисунок расстекловки оконных заполнений, материал оконных заполнений – дерево;

5) материал стропильных конструкций кровли – дерево.

6) декор фасадов:

кладочный под штукатурку;

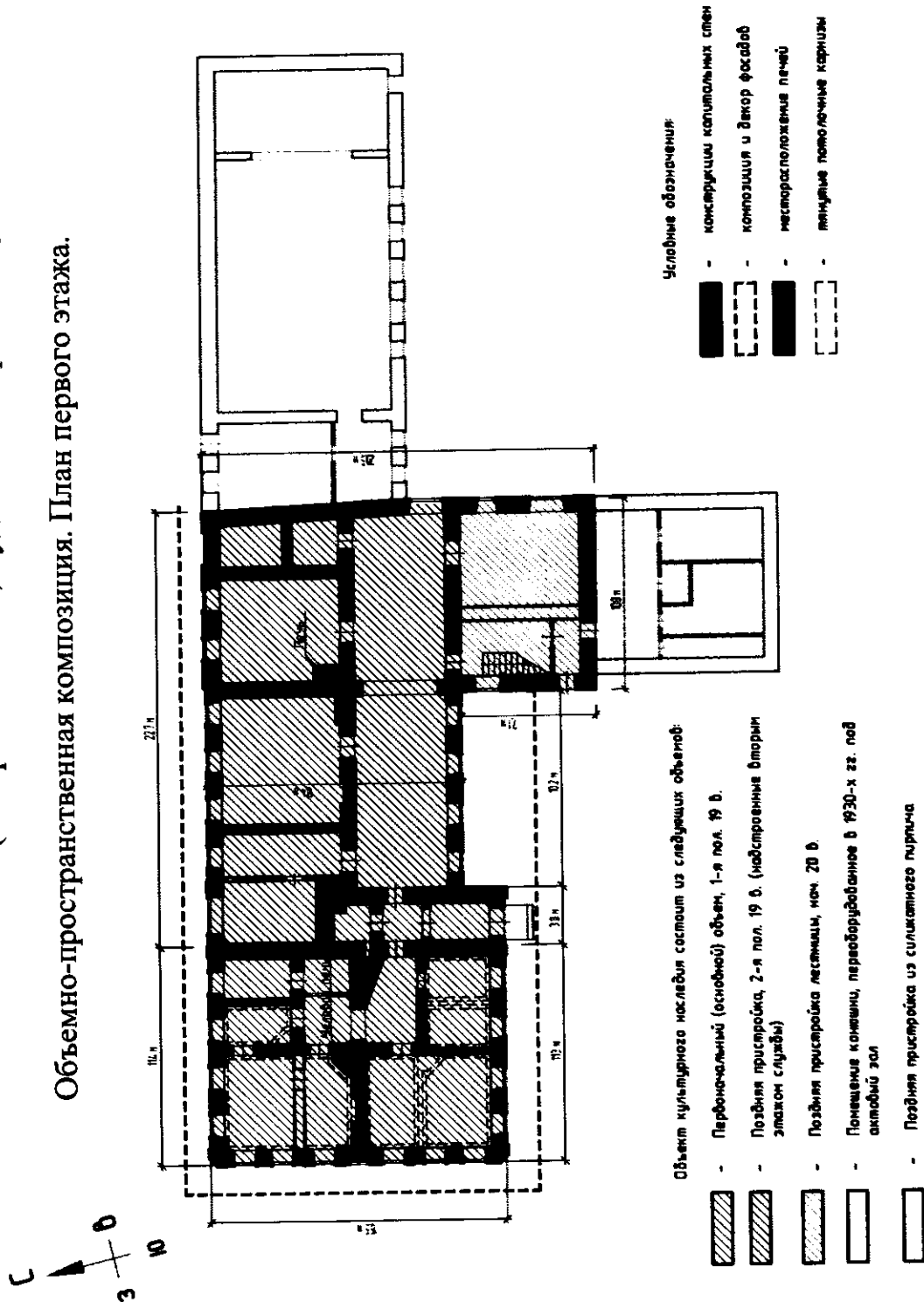
тянутые штукатурные элементы.

7. Предмет охраны может быть изменен на основании документов или результатов историко-культурных исследований, отсутствующих при подготовке проекта предмета охраны объекта культурного наследия, дающих основания для изменения предмета охраны объекта культурного наследия.

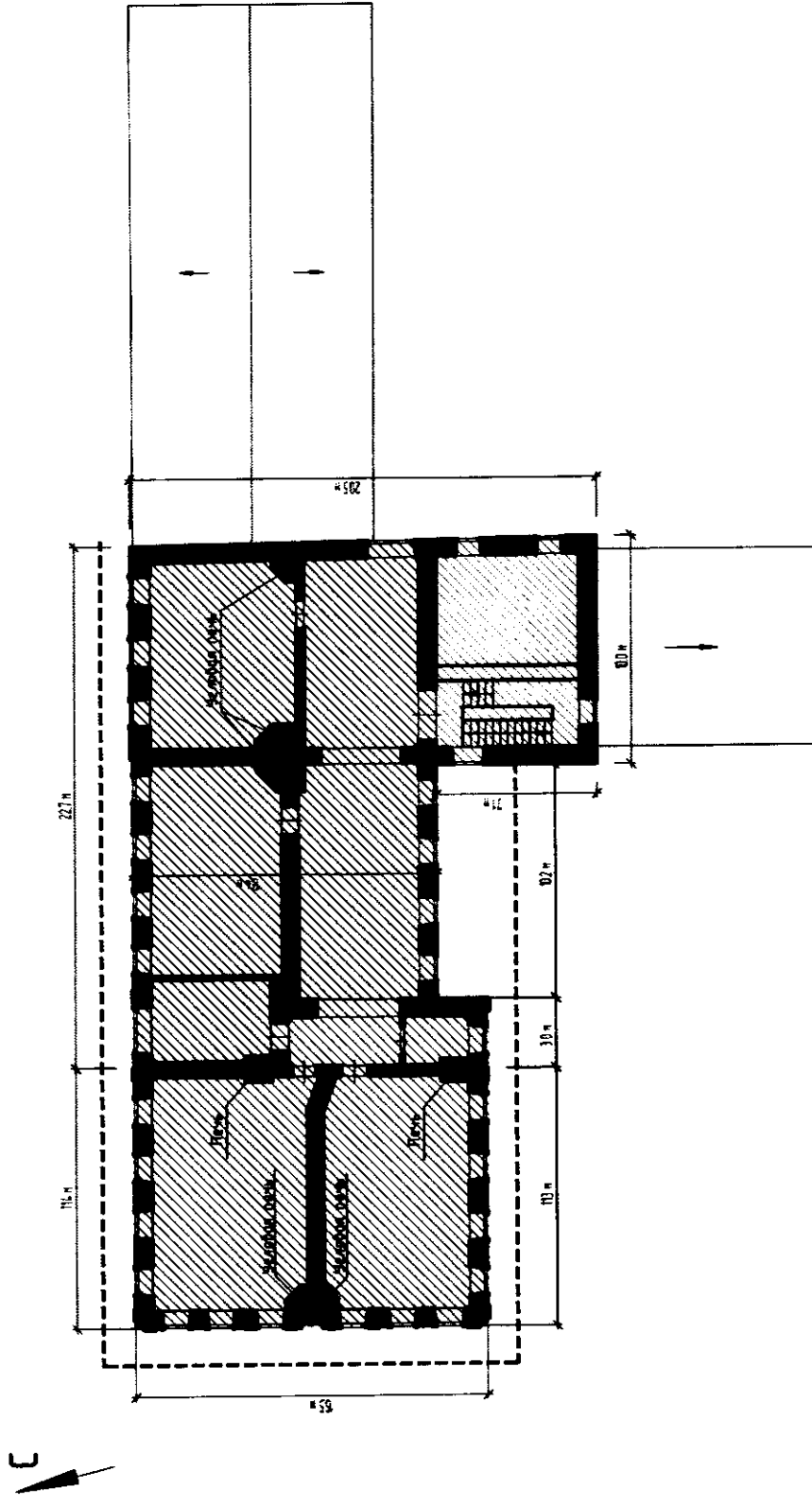
Приложение

к предмету охраны
 объекта культурного наследия регионального значения
 «Здание мужской гимназии», сер. XIX в.
 (Костромская обл., Судиславский р-н, п. Судиславль, ул. Советская, 22 А)




Объемно-пространственная композиция. План первого этажа.



Объемно-пространственная композиция. План второго этажа.



Объект культурного наследия состоит из следующих объемов:

-  Первоначальный (основной) объем, 1-я пол. 19 в.
-  Поздняя пристройка, 2-я пол. 19 в. (настроенные вторым этажом службы)
-  Поздняя пристройка лестниц, нач. 20 в.

Условные обозначения:

-  конструкция капитальных стен
-  композиция и декор фасадов
-  месторасположение печей