



ИНСПЕКЦИЯ ПО ОХРАНЕ ОБЪЕКТОВ КУЛЬТУРНОГО НАСЛЕДИЯ КОСТРОМСКОЙ ОБЛАСТИ

ПРИКАЗ

от « 19 » 02 2021 года № КР

г. Кострома

**Об утверждении предмета охраны объекта культурного наследия
регионального значения «Дом жилой М. Фролова», 1870-1890 гг.
(Костромская обл., г. Кострома, ул. Советская, 50)**

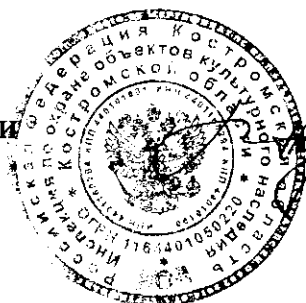
В соответствии с Федеральным законом от 25 июня 2002 года № 73-ФЗ «Об объектах культурного наследия (памятниках истории и культуры) народов Российской Федерации», положением об инспекции по охране объектов культурного наследия Костромской области, утвержденным постановлением губернатора Костромской области от 16 ноября 2015 года № 206 «Об инспекции по охране объектов культурного наследия Костромской области», на основании проекта предмета охраны объекта культурного наследия «Дом жилой М. Фролова», 1870-1890 гг. (Костромская обл., г. Кострома, ул. Советская, 50), разработанного ОГБУ «Наследие»,

ПРИКАЗЫВАЮ:

1. Утвердить предмет охраны объекта культурного наследия регионального значения «Дом жилой М. Фролова», 1870-1890 гг. (адрес в соответствии с актом о постановке на государственную охрану: Костромская обл., г. Кострома, ул. Советская, 50; адрес в соответствии с Федеральной информационной адресной системой: Костромская область, городской округ город Кострома, город Кострома, улица Советская, дом 50), согласно приложению.

2. Настоящий приказ вступает в силу со дня его официального опубликования.

Врио начальника инспекции



 Ю.Н. Назарова

УТВЕРЖДЕН
приказом инспекции по охране
объектов культурного наследия
Костромской области
от «19» 02 2021 г. № 15

ПРЕДМЕТ ОХРАНЫ

объекта культурного наследия регионального значения
«Дом жилой М. Фролова», 1870-1890 гг.
(Костромская обл., г. Кострома, ул. Советская, 50)

1. Связь с ландшафтом и архитектурно-художественным ансамблем окружающих построек:

- 1) здание, расположено в пределах 4-го полукольца г. Костромы на ул. Советская;
- 2) расположено на красной линии застройки;
- 3) вытянуто вдоль ул. Советская (ранее: ул. Русина) и обращено к ней главным (северо-восточным) фасадом;
- 4) здание расположено на спокойном рельефе местности.

2. Стилистические особенности объекта: эклектика.

3. Объемно-пространственное решение объекта (приложение №1 к настоящему предмету охраны - объемно-пространственная и планировочная композиция здания):

1) двухэтажное деревянное здание на невысоком цоколе, с подвалом, рублено «в обло», состоит из 4-х объемов (одного основного и трех дополнительных);

2) основной объем здания (далее в тексте 1-й объем): двухэтажный этажный, квадратный в плане;

дополнительный объем с лестницей (далее в тексте - 2-й объем): двухэтажный, прирублен к юго-восточному фасаду основного объема;

дополнительный объем юго-западного фасада (далее в тексте - 3-й объем): двухэтажный, смещен от центральной оси к юго-западному углу;

дополнительный объем юго-западного фасада (далее в тексте - 4-й объем): двухэтажный, пристроен к юго-восточной части объема 3;

3) общие габариты здания: северо-восточный фасад - 14,02 п.м.; юго-восточный фасад - 17,69 п.м.; юго-западный фасад - 14,06 п.м.; северо-западный фасад - 17,66 п.м.;

4) конфигурация крыши:

на 1-м объеме здания - вальмовая четырехскатная;

на 2-м объеме здания - односкатная с уклоном в восточную

сторону; скат кровли заведен под карниз кровли 1 объема здания.

на 3-м объеме здания - трехскатная, является продолжением конструкции кровли 1 объема здания;

на 4-м объеме здания - трехскатная; конек крыши подведен под карниз кровли 3 объема.

4. Осевая композиция фасадов:

1) северо-восточный фасад (справа налево):

1-й объем - 5 осей оконных проемов, композиция симметрична относительно центральной оси;

2-й объем в 1 ось проемов (1-й этаж - главный вход; 2-й этаж - окно (приложение №3 к настоящему предмету охраны - фотофиксация оконного наличника 2-го этажа. Рис. 11);

2) юго-восточный фасад: сложная конфигурация объема в плане, фасад состоит из 3-х неравных частей (справа налево):

1 часть - фасад 2-го и фрагмент 1-го объемов, по правому флангу в уровне 2-го этажа оконный проем, фасад не имеет четкого осевого членения;

2 часть - фасад 3-го объема в 1 ось проемов (дверной проем в уровне 1-го этажа, оконный проем в уровне 2-го этажа);

3 часть - фасад 4-го объема;

3) юго-западный фасад: сложная конфигурация в плане, состоит из 4-х неравных частей, выносное слуховое окно на скате крыши (справа налево):

1 часть - фасад 2-го объема, дверной проем в уровне 1-го этажа;

2 часть - фрагмент фасада 1-го объема в 2 оси оконных проемов;

3 часть - фрагмент фасада 4-го объема;

4 часть - фрагмент фасада 3-го объема в 1 ось оконных проемов по левому флангу;

4) северо-западный фасад: сложная конфигурация в плане, состоит из 2-х неравных частей (справа налево):

1 часть - фасад 4-го объема;

2 часть - фасады 1-го и 3-го объемов, находящиеся в 1-й плоскости стены; фасад решен в 5 осей оконных проемов, расположенных не симметрично (3 в левой части, 2 в правой части).

5. Архитектурно-художественное оформление фасадов:

1) главный (северо-восточный) фасад: 1-й объем симметричен относительно центральной оси; 2-й объем - двухэтажная пристройка, по высоте ниже 1-го объема здания, но выровненная с ним фризом и многопрофилированным венчающим карнизом;

1.1) горизонтальное членение фасада: невысокий цоколь; многопрофилированный междуэтажный карниз (приложение №3 к настоящему предмету охраны - междуэтажный карниз. Рис. 3); многопрофилированный венчающий карниз с фризом (приложение №3 к настоящему предмету охраны - фотофиксация венчающего карниза с фризом и накладной декоративной доской. Рис. 4);

1.2) вертикальное членение фасада:

1-й этаж: пилястры с горизонтальным рустом, аналогичным русту плоскости стены - по краям фасадов 1-го и 2-го объемов (приложение №3 к настоящему предмету охраны - фотофиксация пилястры 1-эт. Рис. 5);

2-й этаж: пилястры в виде плоских накладок - канелированных колонн на базах с капителями с монограммой «М» - по краям фасада 1-го объема (приложение №3 к настоящему предмету охраны - фотофиксация пилястры 2-эт. Рис. 6); легкий ризалит на центральной оси 1-го объема, проходящий сквозь два этажа (приложение №3 к настоящему предмету охраны - фотофиксация ризалита. Рис. 12);

1.3) декоративные элементы первого этажа:

тесовое покрытие - ленточный руст с напуском, грани выпусков окрашены (приложение №3 к настоящему предмету охраны - обшивка. Рис. 1);

оформление оконных проемов: наличники гладкие с профилированными кромками, в верхней части «с ушами» и вертикальными резными накладками - замковыми камнями (наличник оконного проема центральной оси 1-го объема в верхней части дополнен накладными элементами, замковый камень - профилированная накладка); подоконный карниз - многопрофильный, под ним по двум сторонам прямоугольные пирамидки-накладки, между ними - ложные горизонтальные филенки (приложение №3 к настоящему предмету охраны. Рис. 7,8); рисунок расстекловки, соответствующий историческому облику здания;

1.4) декоративные элементы второго этажа:

тесовое покрытие - ленточный руст (приложение №3 к настоящему предмету охраны - обшивка. Рис. 2);

оформление центрального оконного проема - наличник, богатый декором, с лучковым завершением и кронштейнами, опирающимися на канелированные полуколонки; внутренняя плоскость лучкового завершения заполнена накладным резным орнаментом в виде стилизованного побега аканта, расходящегося от диска с монограммой «Ф» (приложение №3 к настоящему предмету охраны - фотофиксация оконного наличника центрального окна 2-го этажа северо-восточного фасада. Рис. 9);

оформление оконных проемов по 1,2,4,5 осям 1-го объема: наличник со стилизованными сандриками в завершении, опирающимися на плоские двухчастные пилястры с «дыньками» по центру; в подоконной части - ложные филенки, заполненные ажурной резьбой, напоминающей балясины (приложение №3 к настоящему предмету охраны - фотофиксация оконного наличника бокового окна 2-го этажа северо-восточного фасада. Рис. 10); рисунок расстекловки, соответствующий историческому облику здания;

оформление оконного проема по 1 оси 2-го объема: плоские пилястры; в подоконной части - ложные филенки, заполненные ажурной

резьбой (приложение №3 к настоящему предмету охраны - фотофиксация оконного наличника 2-го этажа. Рис. 11); рисунок расстекловки соответствующий историческому облику здания;

накладные филенки в простенках между проемами в уровне подоконных карнизов;

2) юго-восточный фасад:

2.1) горизонтальное членение фасада: невысокий цоколь; многопрофилированный междуэтажный карниз, проходящий по 3-му и 4-му объемам (приложение №3 к настоящему предмету охраны - междуэтажный карниз. Рис. 3); многопрофилированный венчающий карниз, проходящий через 1-й и 3-й объемы (приложение №3 к настоящему предмету охраны - фотофиксация венчающего карниза с фризом. Рис. 13); многопрофилированный венчающий карниз 4-го объема;

2.2) вертикальное членение фасада: пилястра - выделяет левый угол 1-го основного объема на втором этаже, с капителью и сухариками (приложение №3 к настоящему предмету охраны - фотофиксация пилястры 2-эт. Рис. 14);

2.3) декоративные элементы второго этажа: тесовое ленточное покрытие 1,3,4-го объемов (приложение №3 к настоящему предмету охраны - обшивка. Рис. 2);

3) юго-западный фасад:

3.1) горизонтальное членение фасада: невысокий цоколь; многопрофилированный междуэтажный карниз, проходящий через 1,3,4-й объемы (приложение №3 к настоящему предмету охраны - обшивка. Рис.2); многопрофилированный венчающий карниз, проходящий через 1-й и 3-й объемы (приложение №3 к настоящему предмету охраны - фотофиксация венчающего карниза с фризом. Рис.13); многопрофилированный венчающий карниз 4-го объема;

3.2) вертикальное членение фасада: пилястры с капителями и сухариками - на левом углу 3-го объема и правом углу 1-го объема (приложение №3 к настоящему предмету охраны - фотофиксация пилястры 1-эт. Рис. 15, фотофиксация пилястры 1-эт. Рис. 16);

3.3) декоративные элементы:

тесовое ленточное покрытие (приложение №3 к настоящему предмету охраны - обшивка. Рис. 2);

оформление оконных проемов:

оконные наличники 3-го объема - гладкие с профилированными кромками, в верхней части «с ушами» (приложение №3 к настоящему предмету охраны - фотофиксация оконного наличника 1-го этажа. Рис. 17); наличники профилированные на окнах 1-го объема (приложение №3 к настоящему предмету охраны - фотофиксация оконного наличника 2-го этажа. Рис. 18); рисунок расстекловки, соответствующий историческому облику здания;

4) северо-западный фасад:

4.1) горизонтальное членение фасада: невысокий цоколь;

многопрофилированный междуэтажный карниз (приложение №3 к настоящему предмету охраны - междуэтажный карниз. Рис. 3); многопрофилированный венчающий карниз с фризом (приложение №3 к настоящему предмету охраны - фотофиксация венчающего карниза с фризом и накладной декоративной доской. Рис. 4);

4.2) вертикальное членение фасада:

1-й этаж: пилястры с горизонтальным рустом, аналогичным русту плоскости стены - по краям фасадов 1-го и 3-го объемов (приложение №3 к настоящему предмету охраны - фотофиксация пилястры 1-эт северо-западного фасада. Рис. 19);

2 этаж: пилястры в виде плоских накладок - канелированных колонн на базах с капителями с монограммой «М» - по краям 1-го и 3-го объемов (приложение №3 к настоящему предмету охраны - фотофиксация пилястры 2-эт. Рис. 6);

4.3) декоративные элементы первого этажа:

тесовое покрытие - ленточный руст с напуском (приложение №3 к настоящему предмету охраны - обшивка. Рис. 1);

оформление оконных проемов: наличники гладкие с профилированными кромками, в верхней части с «ушами» и вертикальными резными накладками - замковыми камнями; подоконный карниз простой, под ним - по двум сторонам прямоугольные пирамидки - накладки (приложение №3 к настоящему предмету охраны - фотофиксация оконного наличника 1-го этажа северо-западного фасада. Рис. 20); рисунок расстекловки, соответствующий историческому облику здания;

4.4) декоративные элементы второго этажа:

тесовое покрытие - ленточный руст с напуском (приложение №3 к настоящему предмету охраны - обшивка. Рис. 2);

оформление оконных проемов: наличники одинаковы по декору, со стилизованными сандриками в завершении, опирающимися на плоские двухчастные пилястры с «дыньками» по центру; в подоконной части - ложные филенки, заполненные ажурной резьбой, напоминающей балясины (приложение №3 к настоящему предмету охраны - фотофиксация оконного наличника 2-го этажа северо-западного фасада. Рис. 21); рисунок расстекловки, соответствующий историческому облику здания.

6. Конструктивные особенности здания:

1) пространственно-планировочная структура основного объема здания в пределах капитальных стен, включая их конструкции и материалы;

2) здание состоит из 4 объемов: 1 основного и 3 дополнительных;

3) плоская форма междуэтажного и чердачного перекрытий;

4) конфигурация крыши - смешенная; высота конька основного объема - 2,5 м. от карниза здания.

7. Материалы строительства и отделка фасадов:

1) фундамент: ленточный из глиняного кирпича;

2) стены: объем здания рублен «в обло», фасады обшиты тесом и

окрашены;

3) заполнение оконных проемов - столярное; деревянные филенки дверных полотен входного проема по главному фасаду;

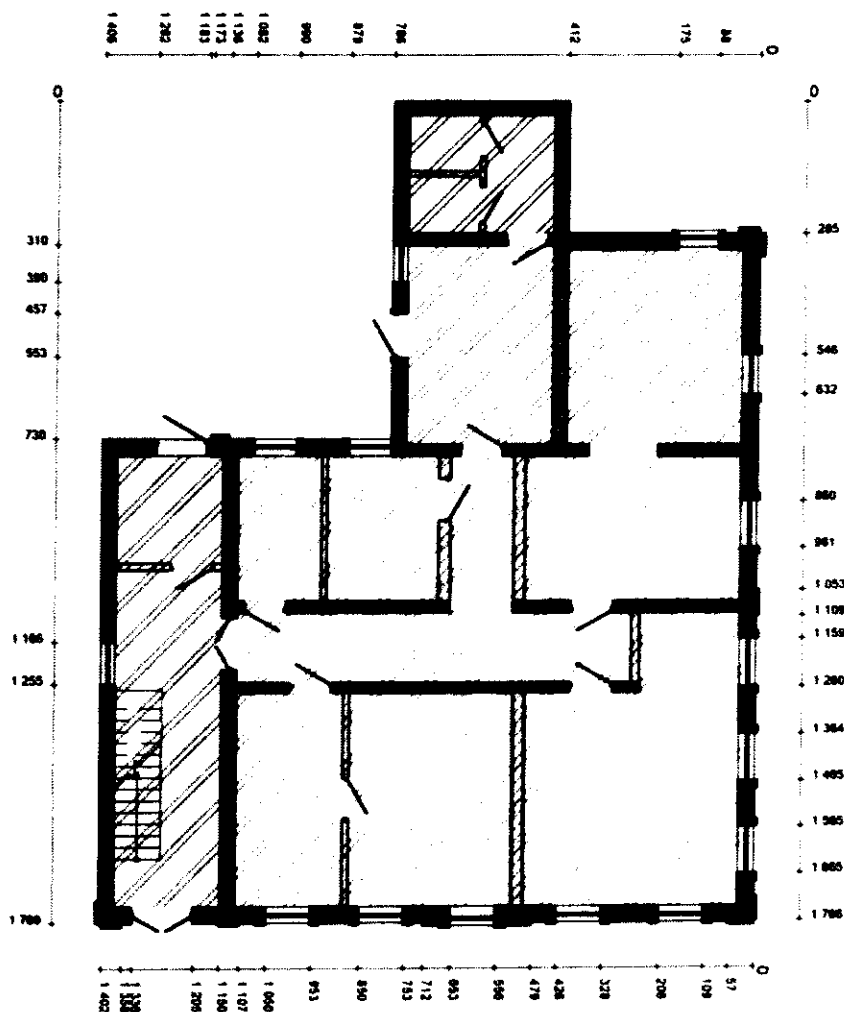
4) крыша: стропильная система - деревянная, покрытие - кровельное оцинкованное железо.

8. Предмет охраны может быть изменен на основании документов или результатов историко-культурных исследований, отсутствующих при подготовке проекта предмета охраны объекта культурного наследия, дающих основания для изменения предмета охраны объекта культурного наследия.


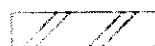


Приложение №1

к предмету охраны
объекта культурного наследия
регионального значения
«Дом жилой М. Фролова», 1870-1890 гг.
(Костромская обл., г. Кострома, ул. Советская, 50)


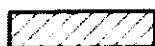
Объемно-пространственная и планировочная композиция здания.
Схема 1-го этажа.



Условные обозначения:

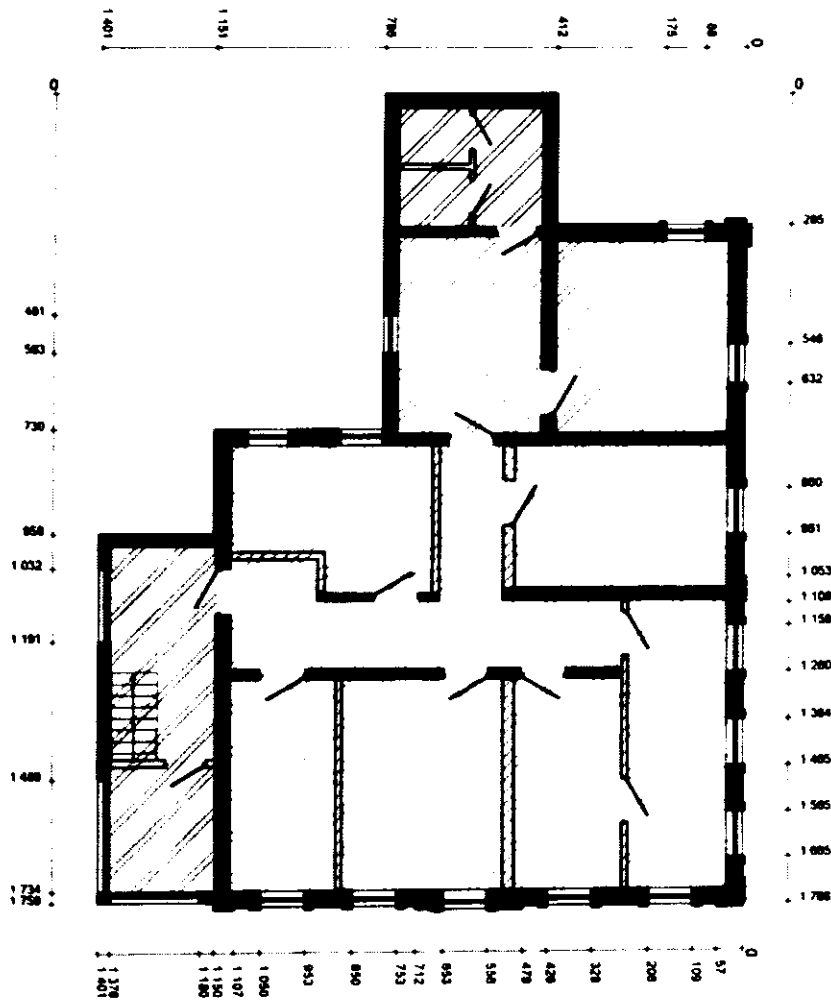
-  - 1 объем;
-  - 2 объем;
-  - 3 объем;
-  - 4 объем;

Условные обозначения:

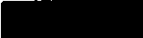

-  - капитальные стены;
-  - конструкции, не подлежащие включению в состав предмета охраны.

Примечание: размеры даны в см.


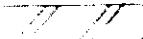
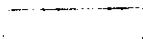

Объемно-пространственная и планировочная композиция здания.
 Схема 2-го этажа.



Условные обозначения:

-  - капитальные стены;
-  - конструкции, не подлежащие включению в состав предмета охраны.

Условные обозначения:

-  - 1 объем;
-  - 2 объем;
-  - 3 объем;
-  - 4 объем;

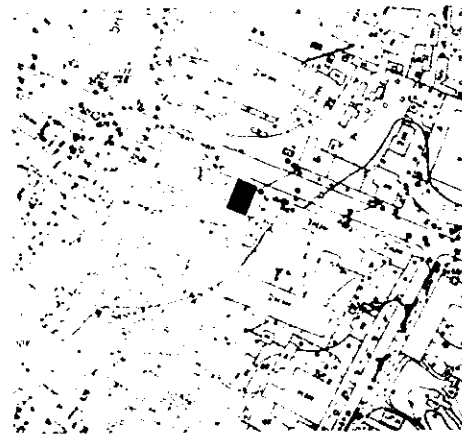
Примечание: размеры даны в см.

Приложение №2

к предмету охраны
объекта культурного наследия
регионального значения
«Дом жилой М. Фролова», 1870-1890 гг.
(Костромская обл., г. Кострома, ул. Советская, 50)

1.Связь с ландшафтом и архитектурно-художественным ансамблем окружающих построек

- 1) здание, расположено в пределах 4-го полукольца г. Костромы на ул. Советская;
- 2) расположено на красной линии застройки;
- 3) вытянуто вдоль ул. Советская (ранее: ул. Русина) и обращено к ней главным (северо-восточным) фасадом;
- 4) здание расположено на спокойном рельефе местности.

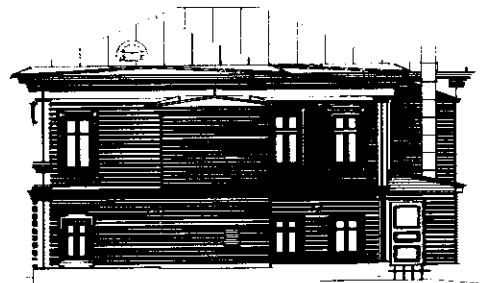


2.Стилистические особенности объекта: эклектика

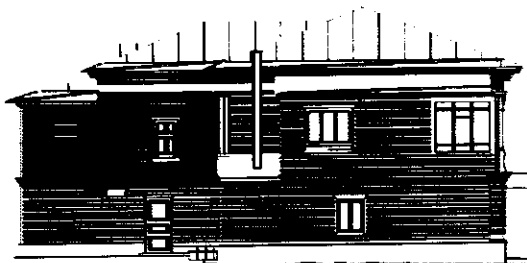
Северо-восточный фасад



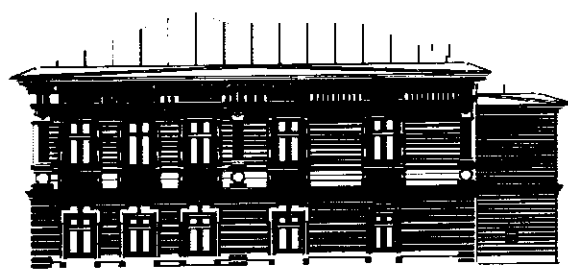
Юго-западный фасад



Юго-восточный фасад



Северо-западный фасад



* Фасады показаны схематично

3. Объемно-пространственное решение объекта:

- 1) двухэтажное деревянное здание на невысоком цоколе, с подвалом, рублено «в обло», состоит из 4-х объемов (одного основного и трех дополнительных);
- 2) основной объем здания (далее в тексте 1-й объем): двухэтажный, квадратный в плане; дополнительный объем с лестницей (далее в тексте - 2-й объем): двухэтажный, прирублен к юго-восточному фасаду основного объема; дополнительный объем юго-западного фасада (далее в тексте - 3-й объем): двухэтажный, смещен от центральной оси к юго-западному углу; дополнительный объем юго-западного фасада (далее в тексте - 4-й объем): двухэтажный, пристроен к юго-восточной части объема 3;
- 4) конфигурация крыши:
 - на 1-м объеме здания - вальмовая четырехскатная;
 - на 2-м объеме здания - односкатная с уклоном в восточную сторону; скат кровли заведен под карниз кровли 1 объема здания.
 - на 3-м объеме здания - трехскатная, является продолжением конструкции кровли 1 объема здания;
 - на 4-м объеме здания - трехскатная; конек крыши подведен под карниз кровли 3 объема.

Схема 1-го этажа

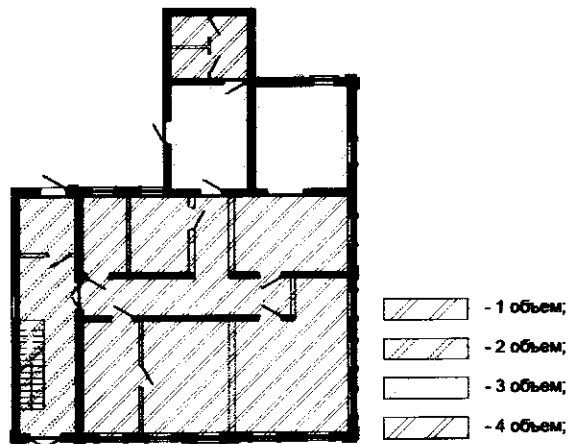
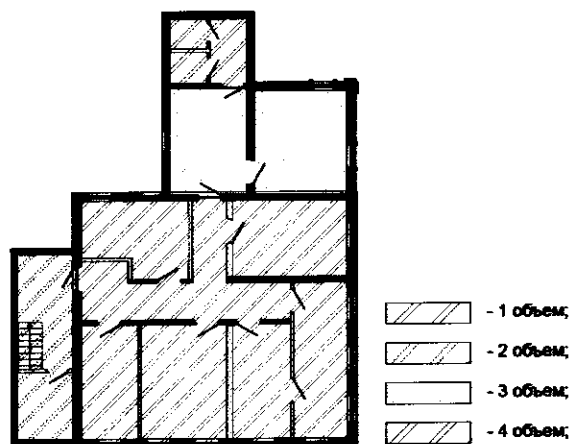
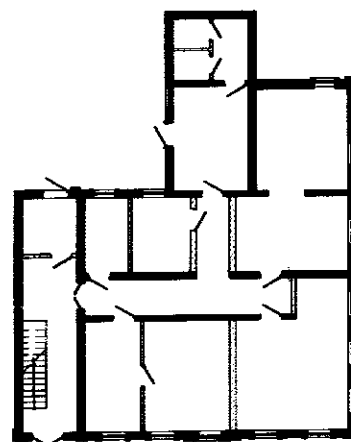


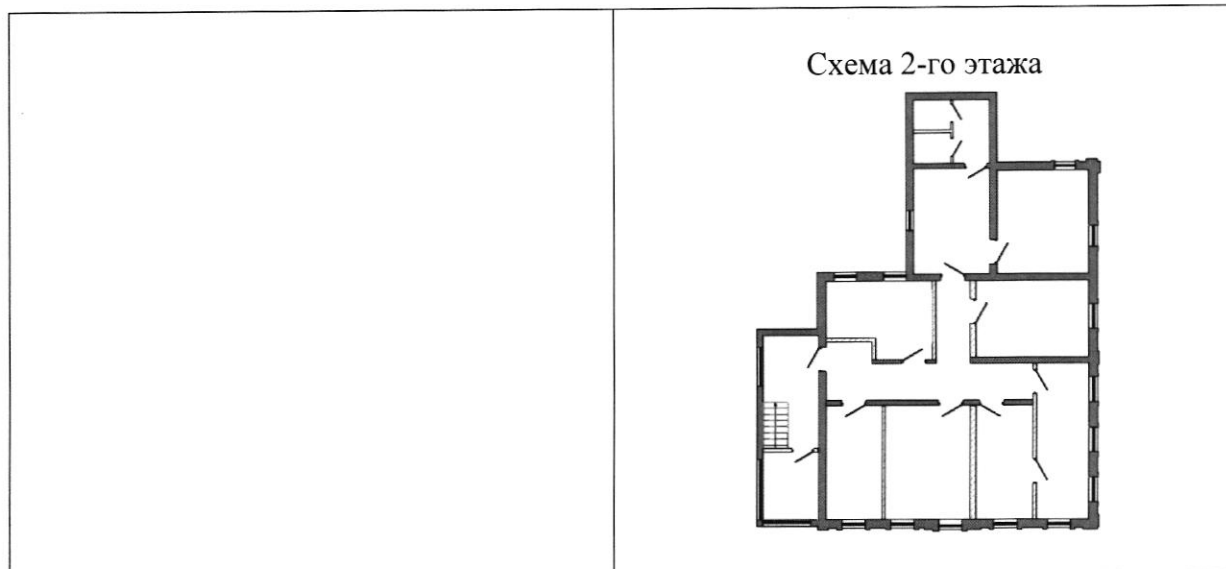
Схема 2-го этажа



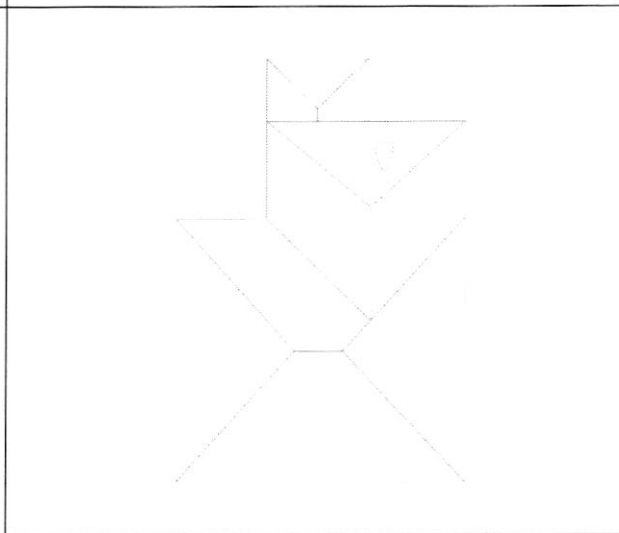
- 3) общие габариты здания: северо-восточный фасад - 14,02 п.м.; юго-восточный фасад - 17,69 п.м.; юго-западный фасад - 14,06 п.м.; северо-западный фасад - 17,66 п.м.;

Схема 1-го этажа





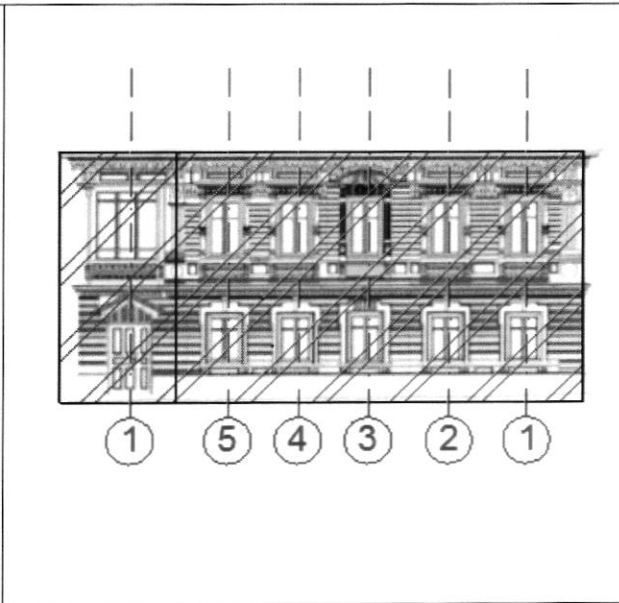
4) конфигурация крыши:
 на 1-м объеме здания - вальмовая четырехскатная;
 на 2-м объеме здания - односкатная с уклоном в восточную сторону; скат кровли заведен под карниз кровли 1 объема здания.
 на 3-м объеме здания - трехскатная, является продолжением конструкции кровли 1 объема здания;
 на 4-м объеме здания - трехскатная; конек крыши подведен под карниз кровли 3 объема.



4.Осевая композиция фасадов

Северо-восточный фасад

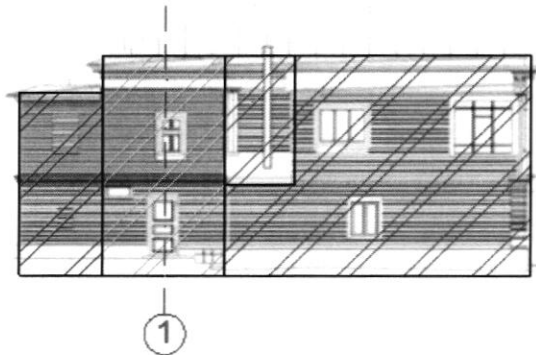
(справа налево):
 1-й объем - 5 осей оконных проемов, композиция симметрична относительно центральной оси;
 2-й объем в 1 ось проемов (1-й этаж - главный вход; 2-й этаж - окно (приложение №3 к настоящему предмету охраны - фотофиксация оконного наличника 2-го этажа. Рис. 11);



Юго-восточный фасад.

сложная конфигурация объема в плане, фасад состоит из 3-х неравных частей (справа налево):

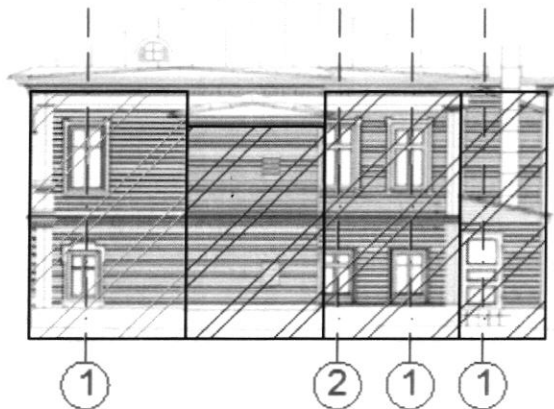
- 1 часть - фасад 2-го и фрагмент 1-го объемов, по правому флангу в уровне 2-го этажа оконный проем, фасад не имеет четкого осевого членения;
- 2 часть - фасад 3-го объема в 1 ось проемов (дверной проем в уровне 1-го этажа, оконный проем в уровне 2-го этажа);
- 3 часть - фасад 4-го объема;



Юго-западный фасад.

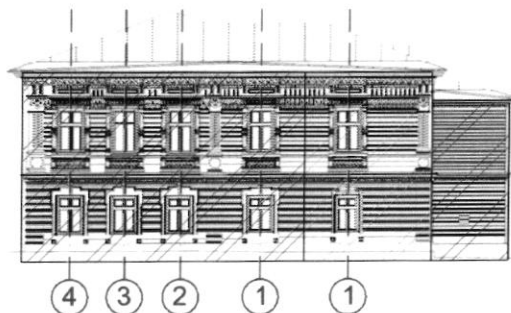
сложная конфигурация в плане, состоит из 4-х неравных частей, выносное слуховое окно на скате крыши (справа налево):

- 1 часть - фасад 2-го объема, дверной проем в уровне 1-го этажа;
- 2 часть - фрагмент фасада 1-го объема в 2 оси оконных проемов;
- 3 часть - фрагмент фасада 4-го объема;
- 4 часть - фрагмент фасада 3-го объема в 1 ось оконных проемов по левому флангу;



Северо-западный фасад.

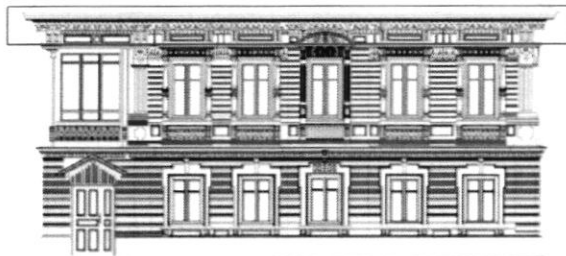
сложная конфигурация в плане, состоит из 2-х неравных частей (справа налево):
1 часть - фасад 4-го объема;
2 часть - фасады 1-го и 3-го объемов, находящиеся в 1-й плоскости стены; фасад решен в 5 осей оконных проемов, расположенных не симметрично (3 в левой части, 2 в правой части).



5. Архитектурно-художественное оформление фасадов

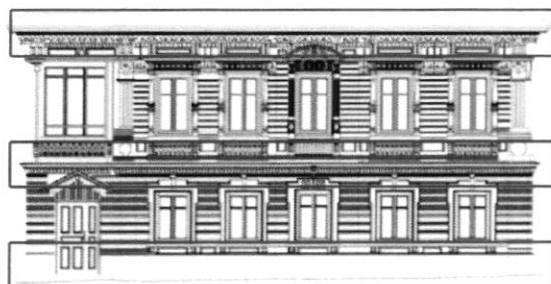
Северо-восточный фасад

1-й объем симметричен относительно центральной оси; 2-й объем - двухэтажная пристройка, по высоте ниже 1-го объема здания, но выровненная с ним фризом и многопрофилированным венчающим карнизом;



горизонтальное членение фасада:

невысокий цоколь; многопрофилированный междуэтажный карниз (приложение №3 к настоящему предмету охраны - междуэтажный карниз. Рис. 3); многопрофилированный венчающий карниз с фризом (приложение №3 к настоящему предмету охраны - фотофиксация венчающего карниза с фризом и накладной декоративной доской. Рис. 4);



вертикальное членение фасада:

1-й этаж: пилястры с горизонтальным рустом, аналогичным русту плоскости стены - по краям фасадов 1-го и 2-го объемов (приложение №3 к настоящему предмету охраны - фотофиксация пилястры 1-эт. Рис. 5);



вертикальное членение фасада:

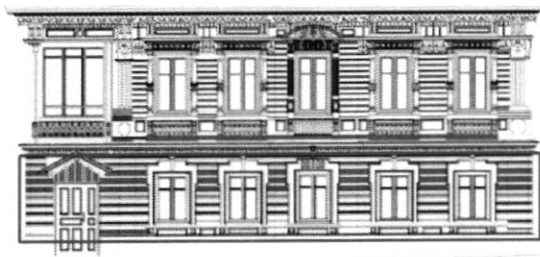
2-й этаж: пилястры в виде плоских накладок - канелированных колонн на базах с капителями с монограммой «М» - по краям фасада 1-го объема

(приложение №3 к настоящему предмету охраны - фотофиксация пилястры 2-эт. Рис. 6); легкий ризалит на центральной оси 1-го объема, проходящий сквозь два этажа (приложение №3 к настоящему предмету охраны - фотофиксация ризалита. Рис. 12);



- декоративные элементы: первого этажа:
тесовое покрытие - ленточный руст с напуском, грани выпусков окрашены (приложение №3 к настоящему предмету охраны - обшивка. Рис. 1);

оформление оконных проемов:
наличники гладкие с профилированными кромками, в верхней части «с ушами» и вертикальными резными накладками - замковыми камнями (наличник оконного проема центральной оси 1-го объема в верхней части дополнен накладными элементами, замковый камень - профилированная накладка);
подоконный карниз - многопрофильный, под ним по двум сторонам прямоугольные пирамидки-накладки, между ними - ложные горизонтальные филенки (приложение №3 к настоящему предмету охраны. Рис. 7,8); рисунок расстекловки, соответствующий историческому облику здания;



- декоративные элементы: второго этажа:
тесовое покрытие - ленточный руст (приложение №3 к настоящему предмету охраны - обшивка. Рис. 2);

оформление центрального оконного проема - наличник, богатый декором, с лучковым завершением и кронштейнами, опирающимися на канелированные полуколонки; внутренняя плоскость лучкового завершения заполнена накладным



резным орнаментом в виде стилизованного побега аканта, расходящегося от диска с монограммой «Ф» (приложение №3 к настоящему предмету охраны - фотофиксация оконного наличника центрального окна 2-го этажа северо-восточного фасада. Рис. 9);

оформление оконных проемов по 1,2,4,5 осям 1-го объема: наличник со стилизованными сандриками в завершении, опирающимися на плоские двухчастные пилястры с «дыньками» по центру; в подоконной части - ложные филенки, заполненные ажурной резьбой, напоминающей балясины (приложение №3 к настоящему предмету охраны - фотофиксация оконного наличника бокового окна 2-го этажа северо-восточного фасада. Рис. 10); рисунок расстекловки, соответствующий историческому облику здания;

оформление оконного проема по 1 оси 2-го объема: плоские пилястры; в подоконной части - ложные филенки, заполненные ажурной резьбой (приложение №3 к настоящему предмету охраны - фотофиксация оконного наличника 2-го этажа. Рис. 11); рисунок расстекловки соответствующий историческому облику здания;

накладные филенки в простенках между проемами в уровне подоконных карнизов;

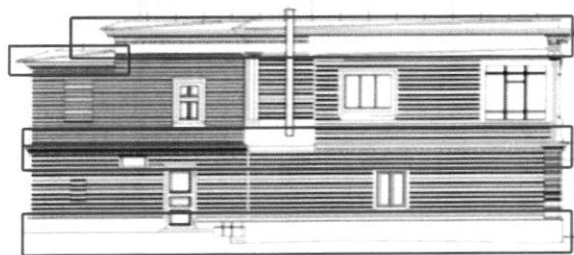




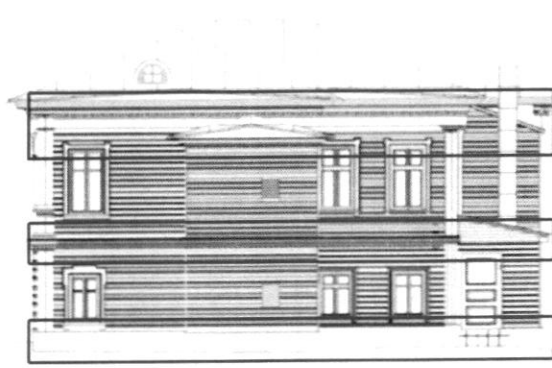
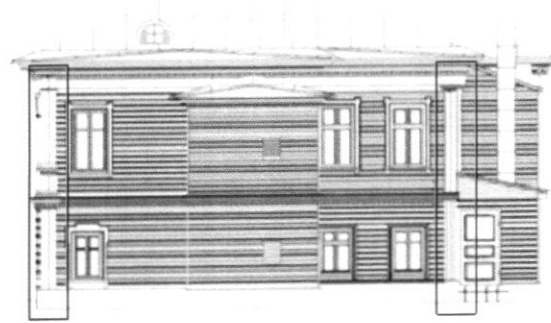
Юго-восточный фасад

горизонтальное членение фасада: невысокий цоколь;

многопрофилированный междуэтажный карниз, проходящий по 3-му и 4-му объемам (приложение №3 к настоящему предмету охраны - междуэтажный карниз. Рис. 3);

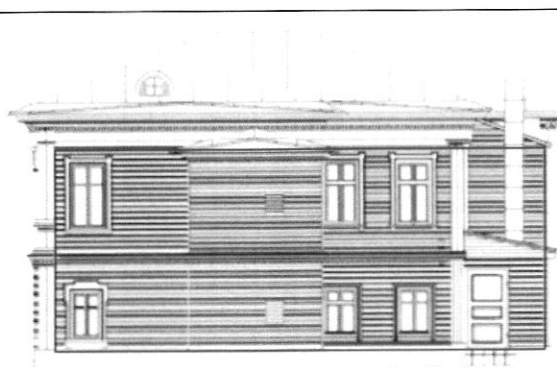
многопрофилированный венчающий карниз, проходящий через 1-й и 3-й



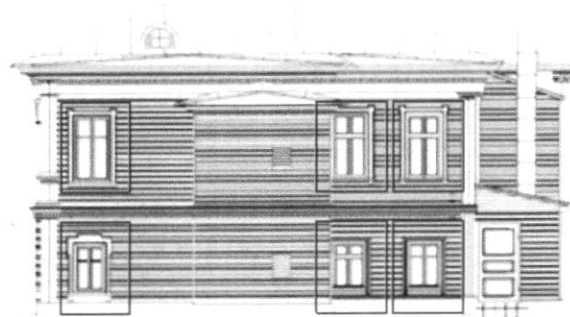
<p>объемы (приложение №3 к настоящему предмету охраны - фотофиксация венчающего карниза с фризом. Рис. 13); многопрофилированный венчающий карниз 4-го объема;</p>	
<p>вертикальное членение фасада: пилястра - выделяет левый угол 1-го основного объема на втором этаже, с капителью и сухариками (приложение №3 к настоящему предмету охраны - фотофиксация пилястры 2-эт. Рис. 14);</p>	
<p>декоративные элементы второго этажа: тесовое ленточное покрытие 1,3,4-го объемов (приложение №3 к настоящему предмету охраны - обшивка. Рис. 2);</p>	
<p>Юго-западный фасад</p>	
<p>горизонтальное членение фасада: невисокий цоколь; многопрофилированный междуэтажный карниз, проходящий через 1,3,4-й объемы (приложение №3 к настоящему предмету охраны - обшивка. Рис.2); многопрофилированный венчающий карниз, проходящий через 1-й и 3-й объемы (приложение №3 к настоящему предмету охраны -фотофиксация венчающего карниза с фризом. Рис.13); многопрофилированный венчающий карниз 4-го объема;</p>	
<p>вертикальное членение фасада: пилястры с капителью и сухариками - на левом углу 3-го объема и правом углу 1-го объема (приложение №3 к настоящему предмету охраны - фотофиксация пилястры 1-эт. Рис. 15, фотофиксация пилястры 1-эт. Рис. 16);</p>	

декоративные элементы:

тесовое ленточное покрытие
(Приложение 3 к настоящему предмету
охраны - Обшивка. Рис. 2).

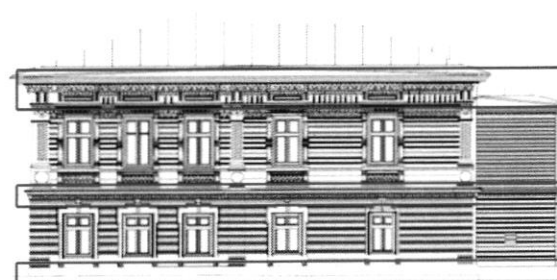


оформление оконных проемов:
оконные наличники 3-го объема -
гладкие с профилированными
кромками, в верхней части «с ушами»
(приложение №3 к настоящему
предмету охраны - фотофиксация
оконного наличника 1-го этажа. Рис.
17); наличники профилированные на
окнах 1-го объема (приложение №3
к настоящему предмету охраны -
фотофиксация оконного наличника 2-го
этажа. Рис. 18);
рисунок расстекловки,
соответствующий историческому
облику здания;

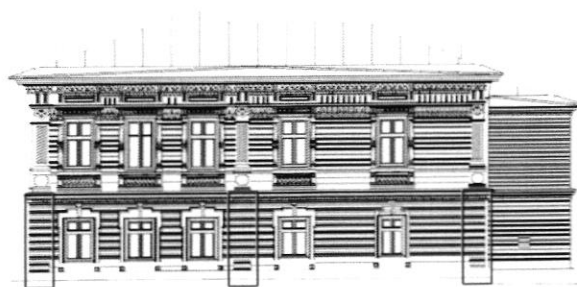


Северо-западный фасад

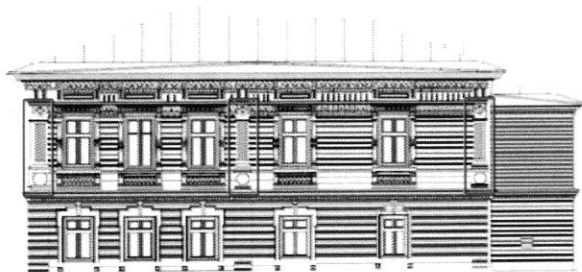
горизонтальное членение фасада:
невисокий цоколь;
многопрофилированный междуэтажный
карниз (приложение №3 к настоящему
предмету охраны - междуэтажный
карниз. Рис. 3); многопрофилированный
венчающий карниз с фризом
(приложение №3 к настоящему
предмету охраны - фотофиксация
венчающего карниза с фризом и
накладной декоративной доской.
Рис. 4);



вертикальное членение фасада:
1-й этаж: пилястры с горизонтальным
рустом, аналогичным русту плоскости
стены - по краям фасадов 1-го и 3-го
объемов (приложение №3 к настоящему
предмету охраны - фотофиксация
пилястры 1-эт северо-западного фасада.
Рис. 19);



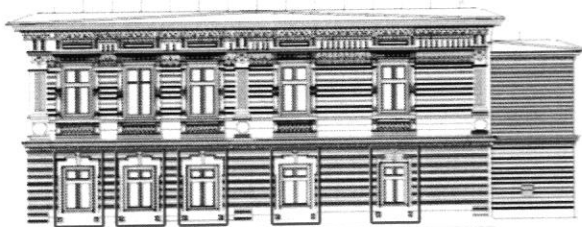
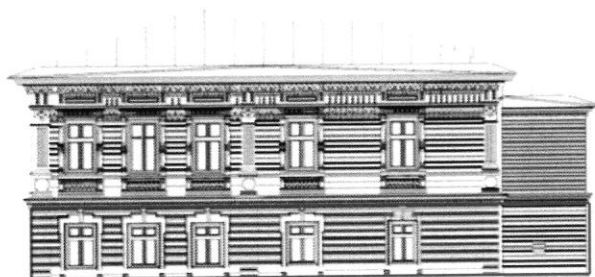
2 этаж: пилястры в виде плоских накладок - канелированных колонн на базах с капителями с монограммой «М» - по краям 1-го и 3-го объемов (приложение №3 к настоящему предмету охраны - фотофиксация пилястры 2-эт. Рис. 6);



декоративные элементы первого этажа:

тесовое покрытие - ленточный руст с напуском (приложение №3 к настоящему предмету охраны - обшивка. Рис. 1);

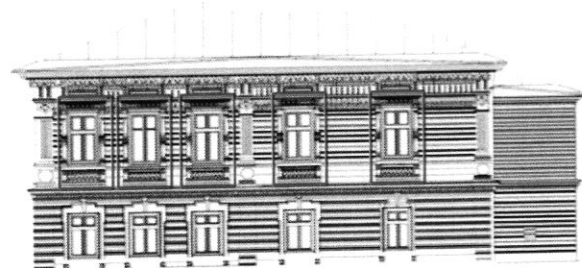
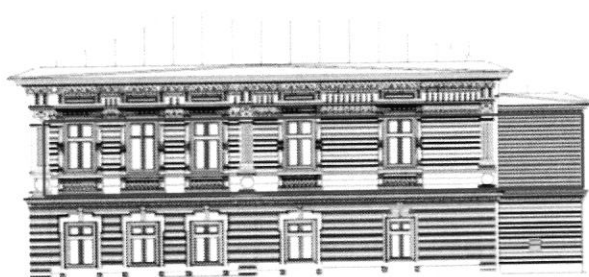
оформление оконных проемов: наличники гладкие с профилированными кромками, в верхней части с «ушами» и вертикальными резными накладками - замковыми камнями; подоконный карниз простой, под ним - по двум сторонам прямоугольные пирамидки - накладки (приложение №3 к настоящему предмету охраны - фотофиксация оконного наличника 1-го этажа северо-западного фасада. Рис. 20); рисунок расстекловки, соответствующий историческому облику здания;



декоративные элементы второго этажа:

тесовое покрытие - ленточный руст с напуском (приложение №3 к настоящему предмету охраны - обшивка. Рис. 2);

оформление оконных проемов: наличники одинаковы по декору, со стилизованными сандриками в завершении, опирающимися на плоские двухчастные пилястры с «дыньками» по центру; в подоконной части - ложные филенки, заполненные ажурной резьбой, напоминающей балясины (приложение №3 к настоящему предмету охраны - фотофиксация оконного наличника 2-го этажа северо-западного фасада. Рис. 21); рисунок расстекловки, соответствующий историческому облику здания.



6. Конструктивные особенности здания

пространственно-планировочная структура основного объема здания в пределах капитальных стен, включая их конструкции и материалы;

Схема 1-го этажа

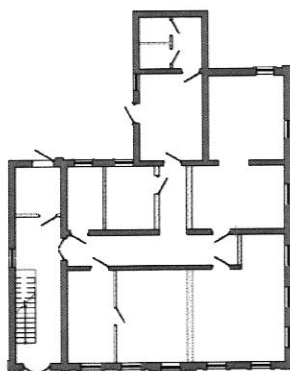
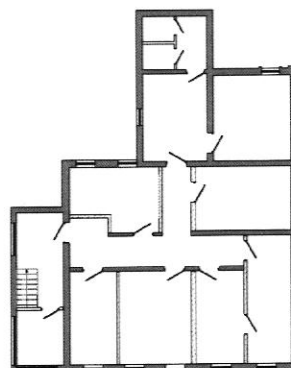


Схема 2-го этажа



здание состоит из 4 объемов: 1 основного и 3 дополнительных;

Схема 1-го этажа

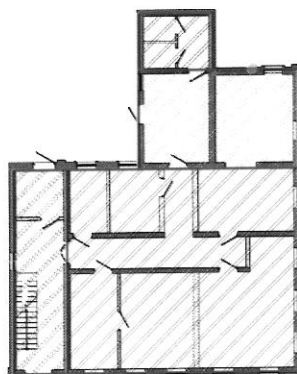
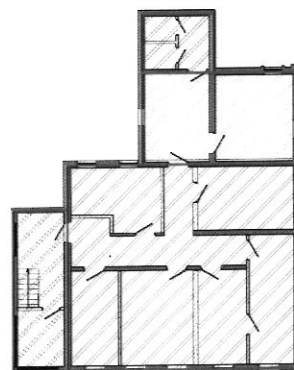


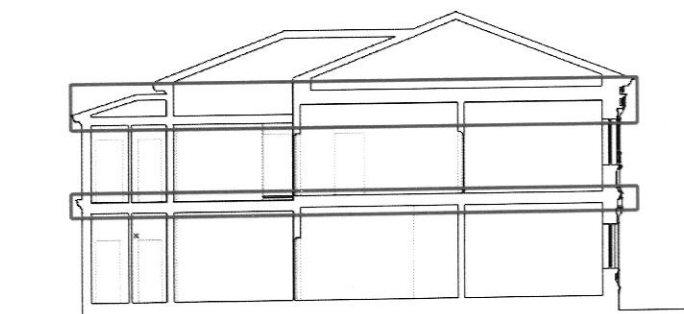
Схема 2-го этажа



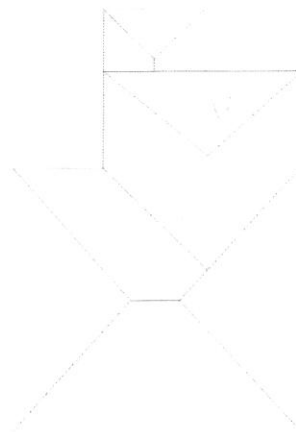
-  - 1 объем;
-  - 2 объем;
-  - 3 объем;
-  - 4 объем;

плоская форма междуэтажного и чердачного перекрытий;

Поперечный разрез



конфигурация крыши - смещенная; высота конька основного объема - 2,5 м. от карниза здания.



7. Материалы строительства и архитектурной отделки фасадов

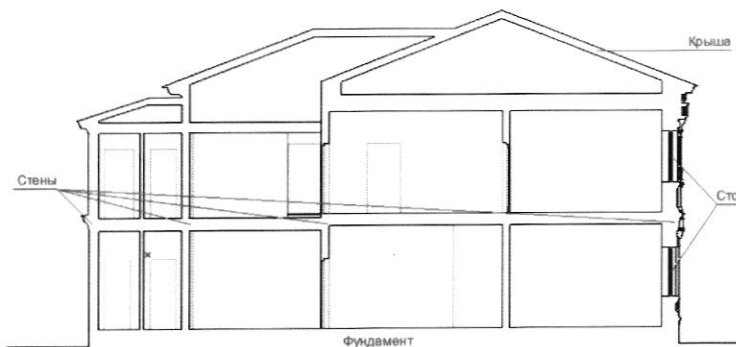
фундамент: ленточный из глиняного кирпича;

стены: объем здания рублен «в обло», фасады обшиты тесом и окрашены.

заполнение оконных проемов - столярное; деревянные филенки дверных полотен входного проема по главному фасаду;

крыша: стропильная система - деревянная, покрытие - кровельное оцинкованное железо.

Поперечный разрез



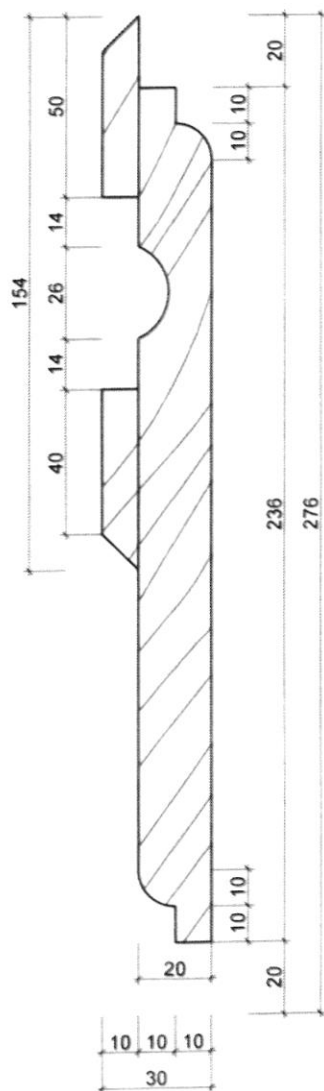
Приложение №3

к предмету охраны
объекта культурного наследия
регионального значения
«Дом жилой М. Фролова», 1870-1890 гг.
(Костромская обл., г. Кострома, ул. Советская, 50)

Архитектурно-художественное оформление фасадов.

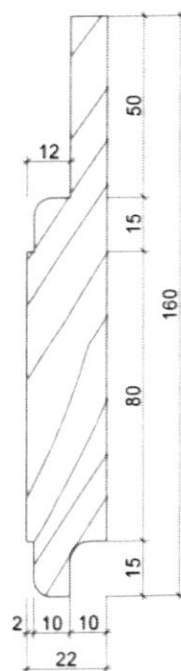
Обшивка. Рис. 1

М 1:2



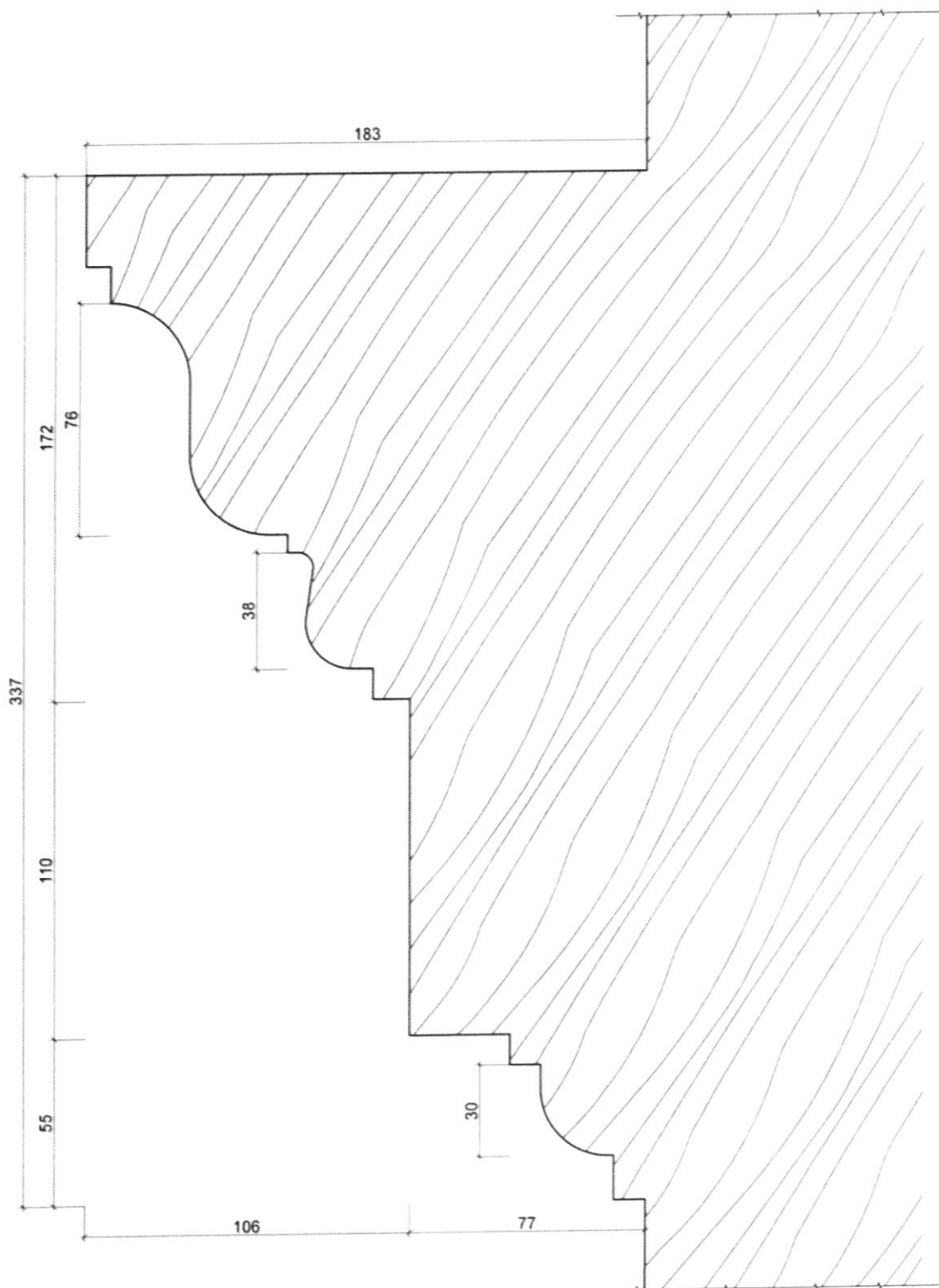
Обшивка. Рис. 2

М 1:2

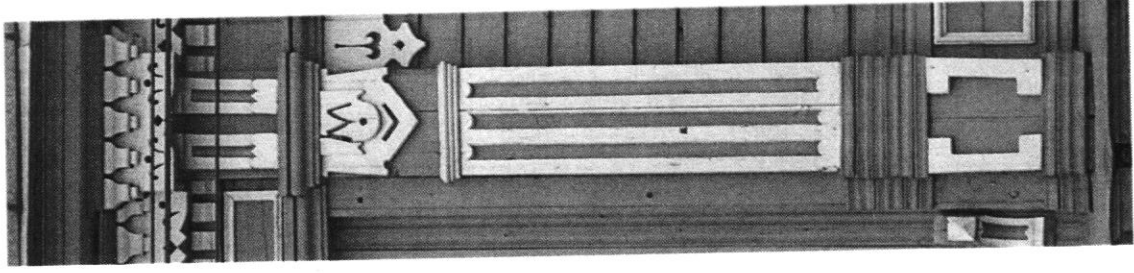


Междуэтажный карниз. Рис. 3

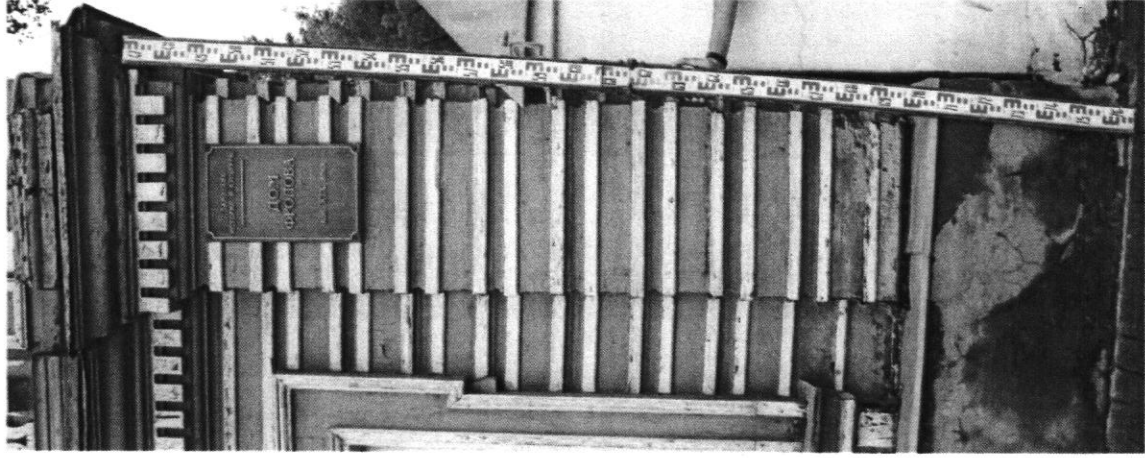
M 1:2



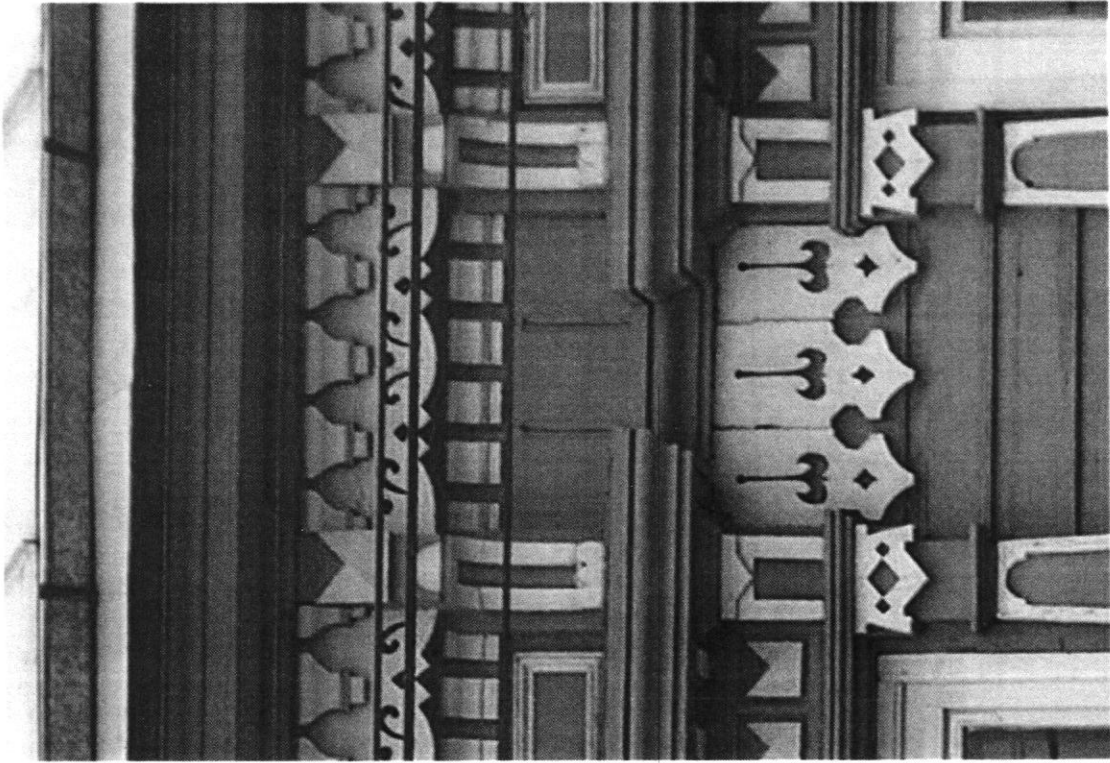
фотофиксация пилястры 2-эт. Рис. 6



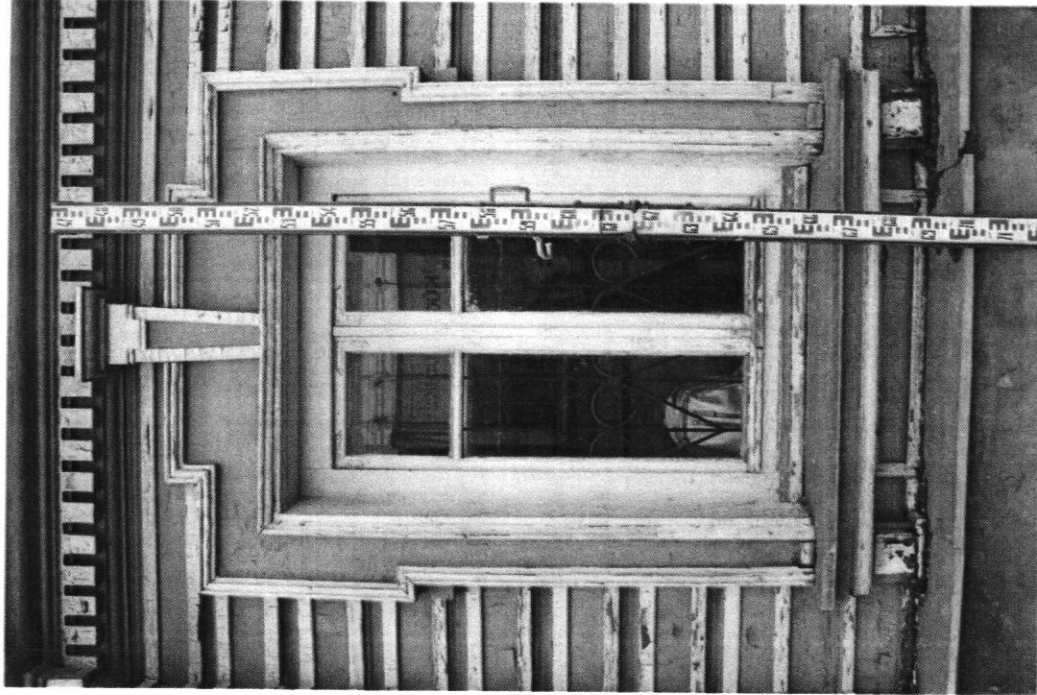
фотофиксация пилястры 1-эт. Рис. 5



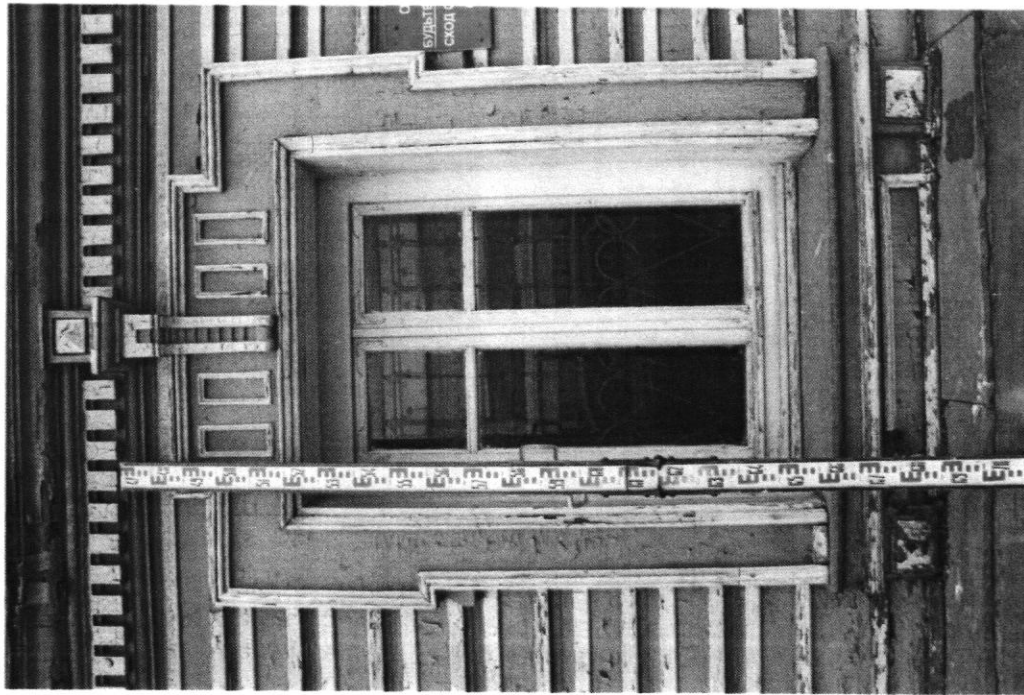
фотофиксация венчающего карниза с фризом и накладной декоративной доской. Рис. 4



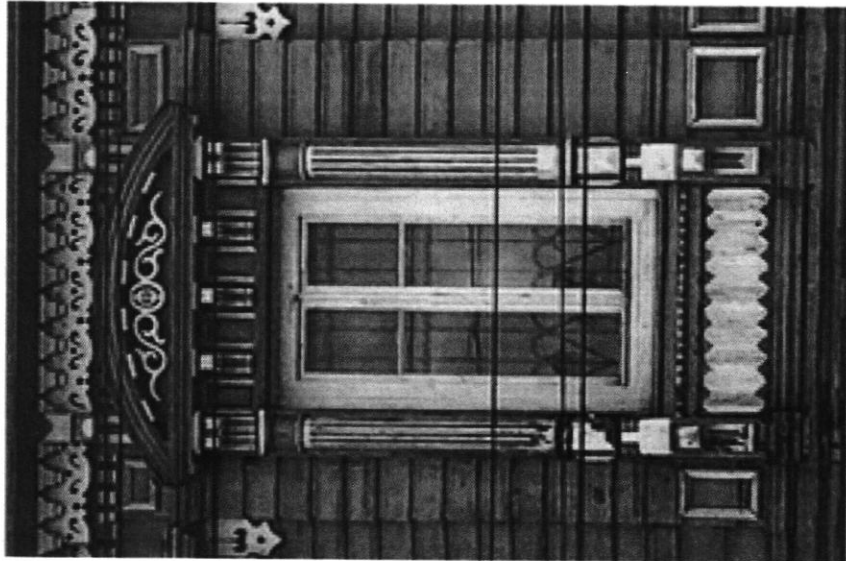
Фотофиксация оконного наличника 1-го этажа. Рис. 8



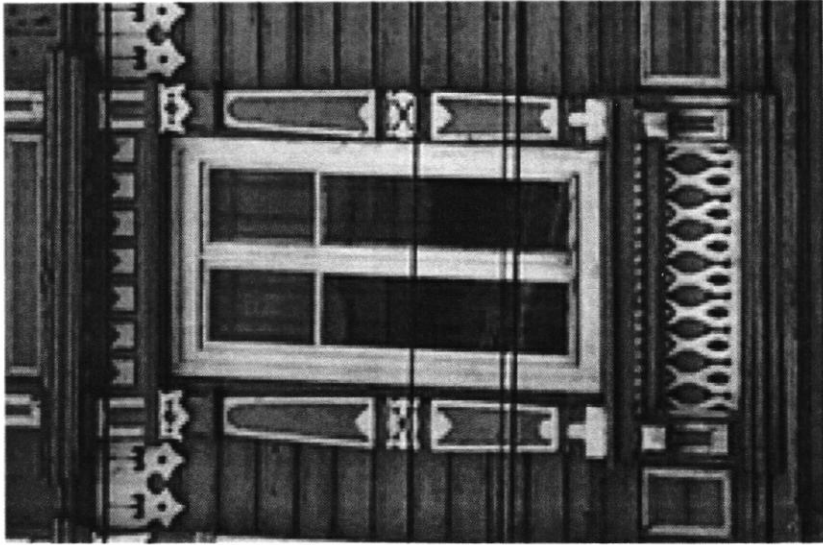
фотофиксация оконного наличника центрального окна 1-го этажа северо-восточного фасада. Рис. 7



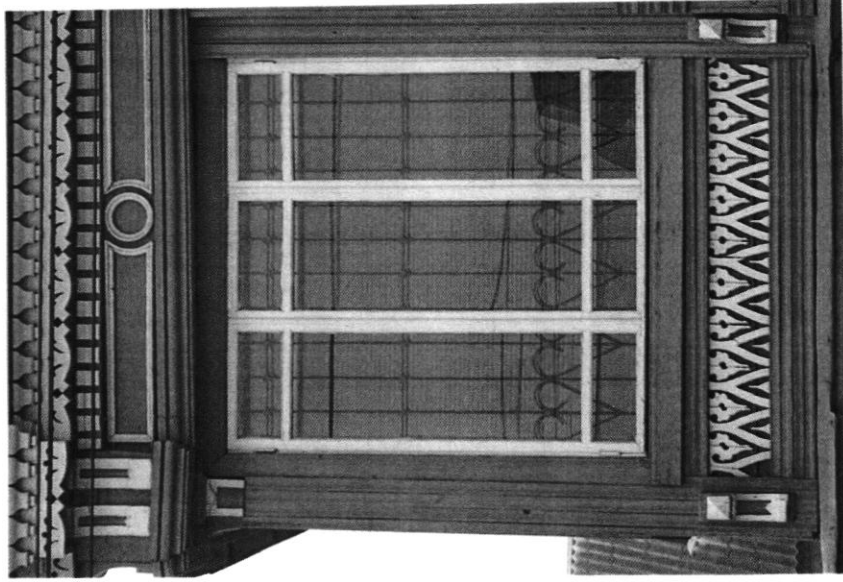
Фотофиксация оконного наличника центрального окна 2-го этажа северо-восточного фасада. Рис. 9



Фотофиксация оконного наличника бокового окна 2-го этажа северо-восточного фасада. Рис. 10



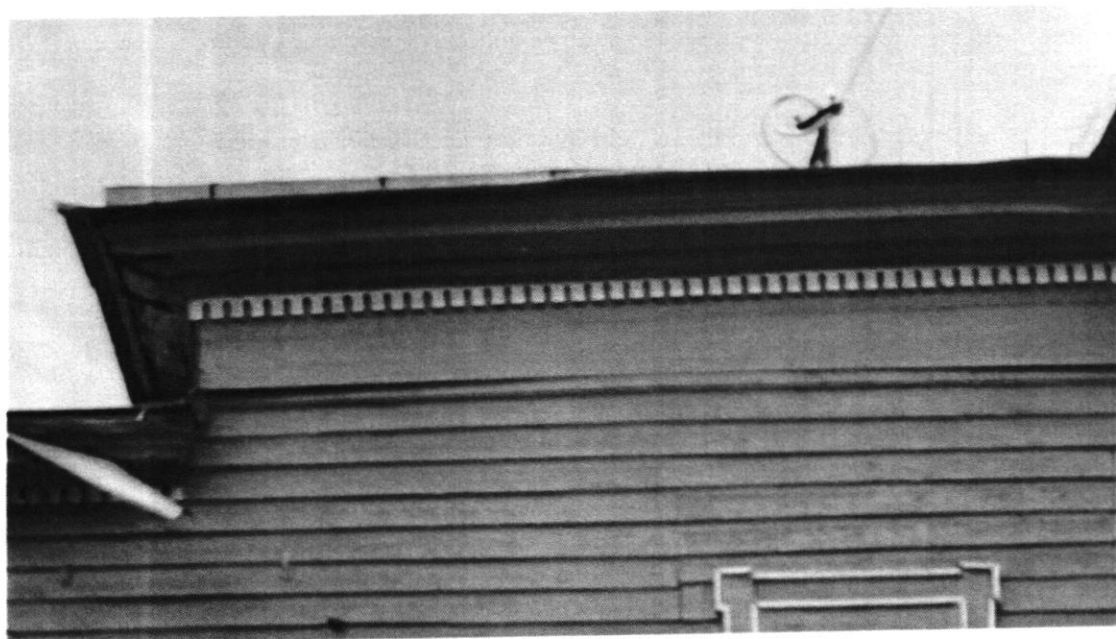
Фотофиксация оконного наличника 2-го этажа. Рис. 11



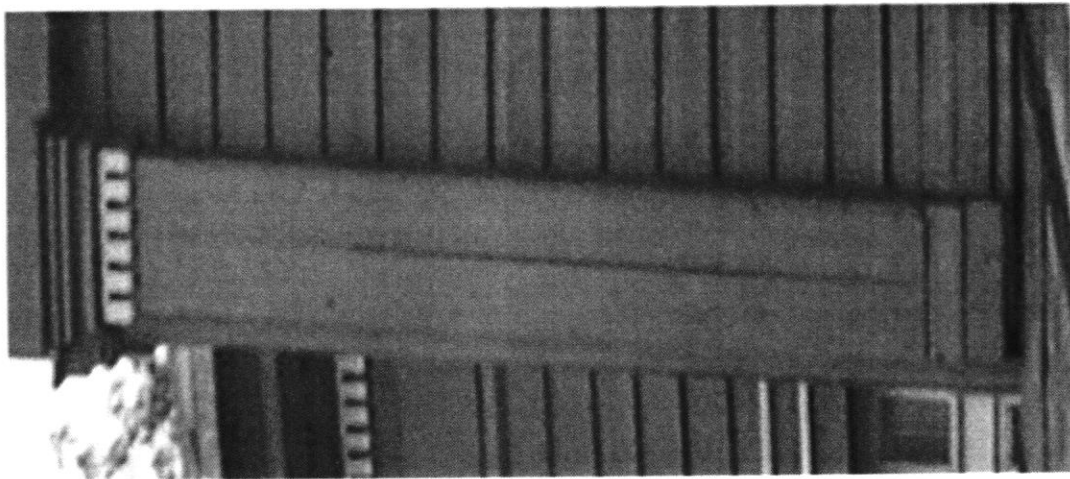
Фотофиксация ризалита. Рис. 12



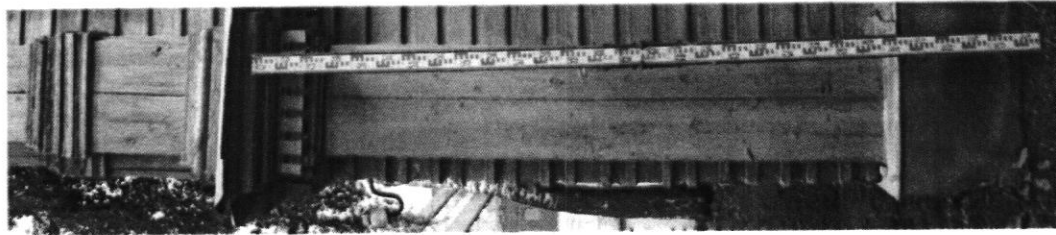
Фотофиксация венчающего карниза с фризом. Рис. 13



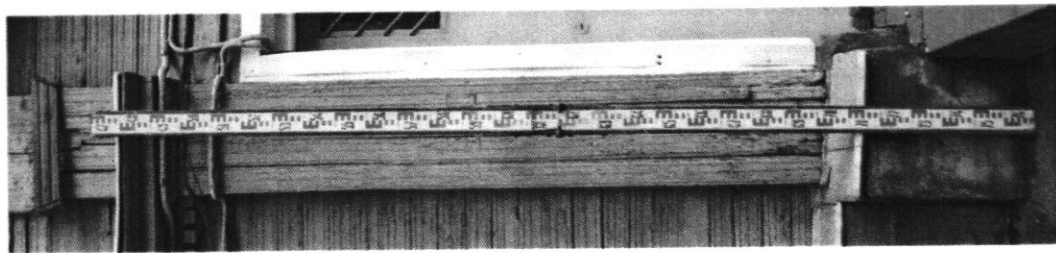
Фотофиксация пилястры 2-эт. Рис. 14



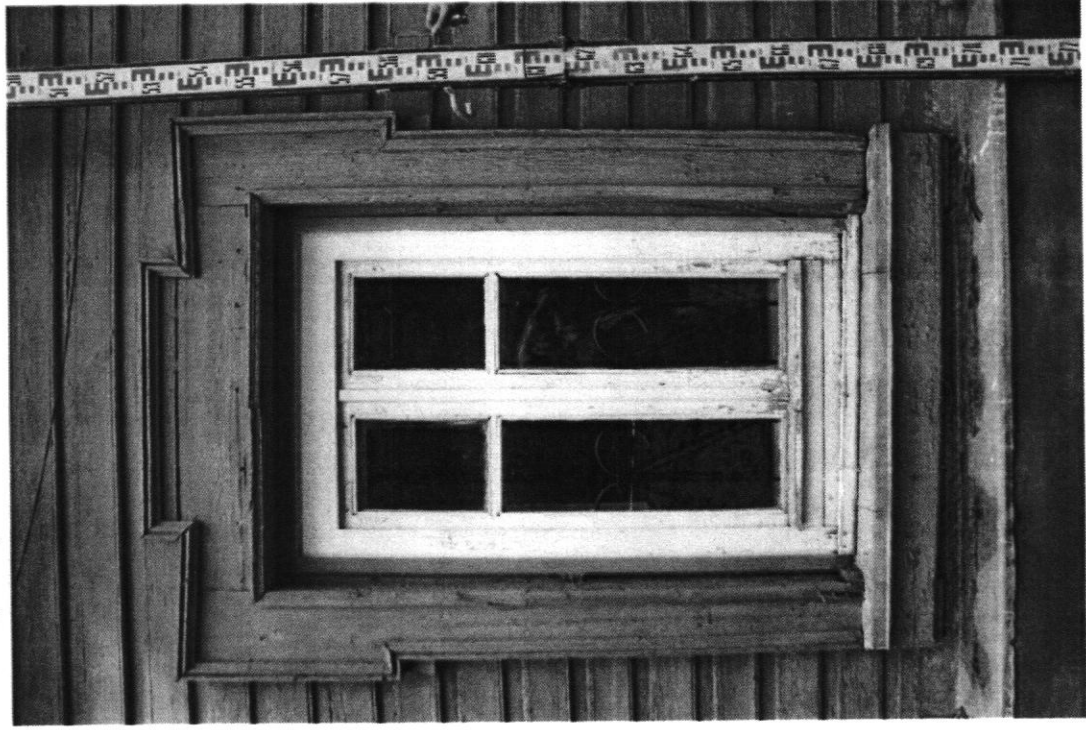
Фотофиксация пилястры 1-эт. Рис. 15



Фотофиксация пилястры 1-эт. Рис. 16



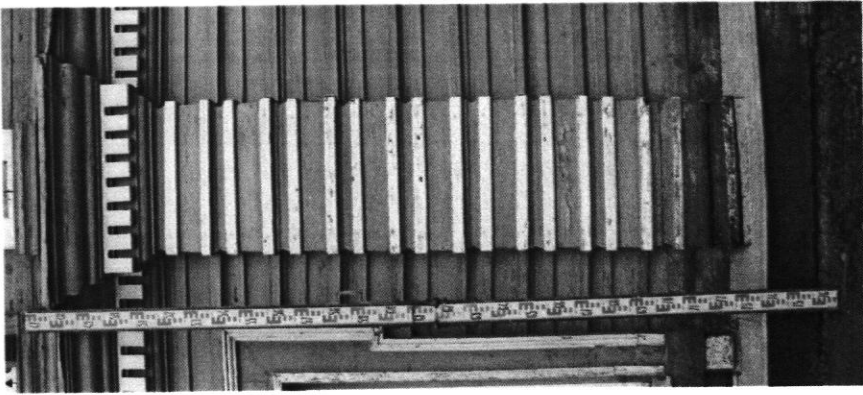
Фотофиксация оконного наличника 1-го этажа. Рис. 17



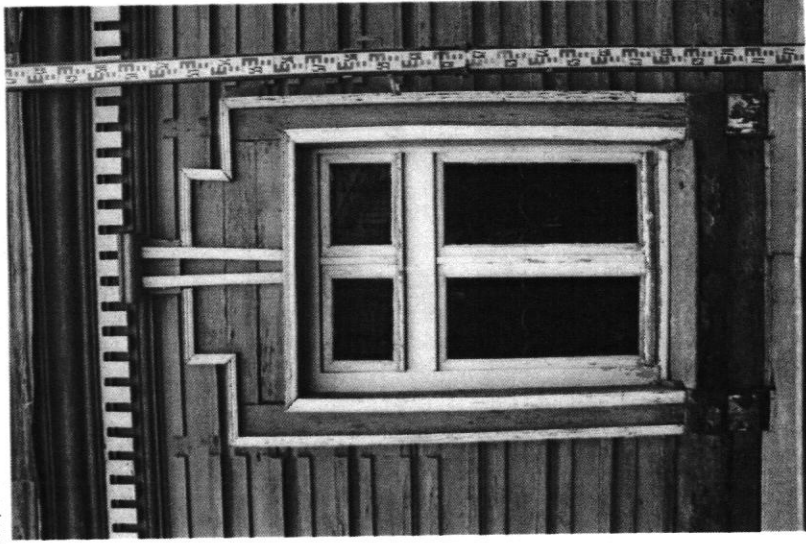
Фотофиксация оконного наличника 2-го этажа. Рис. 18



Фотофиксация пилястры 1-эт северо-западного фасада. Рис. 19



Фотофиксация оконного наличника 1-го этажа северо-западного фасада. Рис. 20



Фотофиксация оконного наличника 2-го этажа северо-западного фасада. Рис. 21

