



**ИНСПЕКЦИЯ ПО ОХРАНЕ ОБЪЕКТОВ КУЛЬТУРНОГО
НАСЛЕДИЯ КОСТРОМСКОЙ ОБЛАСТИ**

ПРИКАЗ

от «25» мая 2021 года № 54

г. Кострома

Об утверждении графического описания местоположения границ защитной зоны объектов культурного наследия регионального значения «Ансамбль Никольской церкви, XVIII – XIX вв.: Часовня в ограде, сер. XIX в.; Ограда с воротами, сер. XIX в.» (Костромская область, Костромской район, с. Саметь) с перечнем координат характерных точек этих границ в системе координат, установленной для ведения Единого государственного реестра недвижимости, режима использования земель в границах защитной зоны объектов культурного наследия

В соответствии со статьями 105, 106 Земельного кодекса Российской Федерации, абзацем 7 пункта 1 статьи 20.2 и статьей 34.1 Федерального закона от 25 июня 2002 года № 73-ФЗ «Об объектах культурного наследия (памятниках истории и культуры) народов Российской Федерации», Положением об инспекции по охране объектов культурного наследия Костромской области, утвержденным постановлением губернатора Костромской области от 16 ноября 2015 года № 206 «Об инспекции по охране объектов культурного наследия Костромской области»,

ПРИКАЗЫВАЮ:

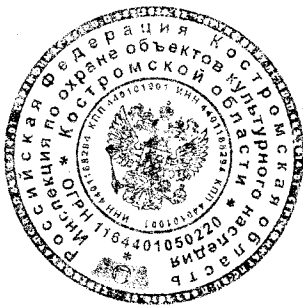
1. Утвердить графическое описание местоположения границ защитной зоны объекта культурного наследия регионального значения «Ансамбль Никольской церкви, XVIII – XIX вв.: Часовня в ограде, сер. XIX в.; Ограда с воротами, сер. XIX в.» (адрес в соответствии с актом о постановке на государственную охрану: Костромская область, Костромской район, село Саметь; адрес в соответствии с Федеральной информационной адресной системой: Костромская область,

с перечнем координат характерных точек этих границ в системе координат, установленной для ведения Единого государственного реестра недвижимости, режим использования земель в границах защитной зоны объектов культурного наследия.

2. Отделу учета и использования объектов культурного наследия инспекции направить графическое описание местоположения границ защитных зон указанных объектов культурного наследия с перечнем координат характерных точек этих границ в системе координат, установленной для ведения Единого государственного реестра недвижимости, в филиал ФГБУ «ФКП Росреестра» по Костромской области.

3. Настоящий приказ вступает в силу со дня его официального опубликования.

Начальник инспекции



Голикова

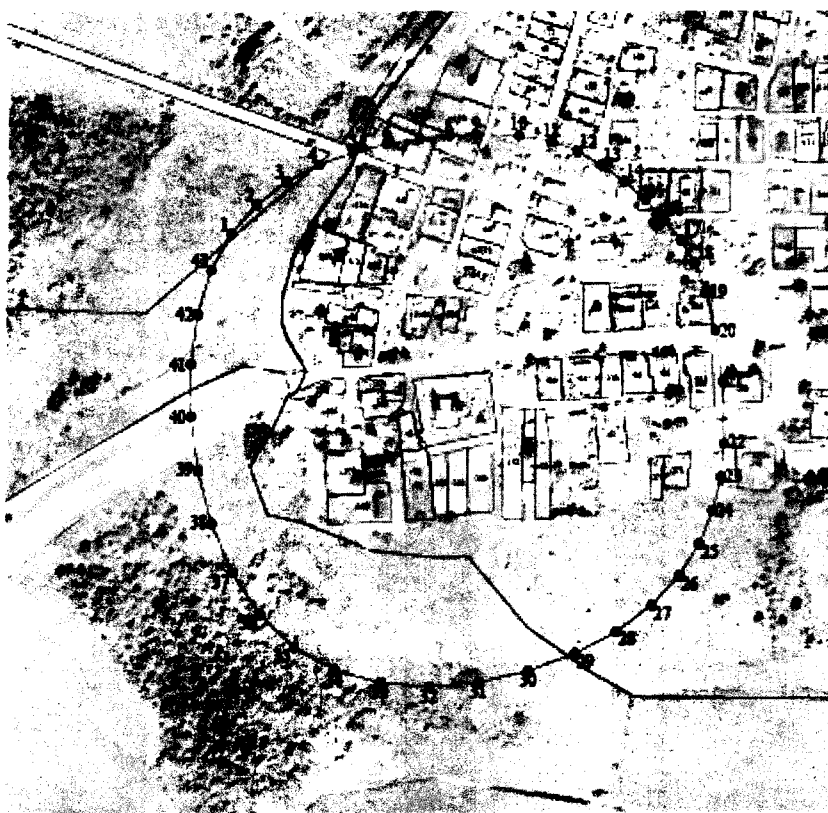
С.Е. Голикова

Приложение

к приказу инспекции по охране
объектов культурного наследия
Костромской области
от «25» мая 2021 года № 54

Описание местоположения границ защитной зоны объектов культурного наследия регионального значения «Ансамбль Никольской церкви, XVIII – XIX вв.: Часовня в ограде, сер. XIX в.; Ограда с воротами, сер. XIX в.» (Костромская область, Костромской район, с. Саметь)

1. Графическое описание местоположения границ защитной зоны объектов культурного наследия регионального значения



Масштаб 1:5000
Использованы условные знаки и обозначения:

- 1 - характерная точка контура, сведения о которой позволяют однозначно определить ее на местности
- линия образования части контура, сведения о которой достаточны для определения ее местоположения
- существующая часть контура, выделенная в ЕГРН сведения о которой достаточны для определения ее местоположения
- 1 - обозначение земельного участка
- граница кадастрового земельного участка
- 44.02.020217 - обозначение кадастрового квартала
- обозначение контура объекта культурного наследия, для которой образована защитная зона

Площадь земельного участка в границах защитной зоны объектов культурного наследия 178068 м², средняя квадратическая погрешность площади 148 м².

2. Координаты характерных (поворотных) точек границ защитной зоны объектов культурного наследия

Обозначение характерной точки	Координаты характерных точек в местной системе координат (МСК-44) г. Кострома		Метод определения	Средняя квадратическая погрешность положения характерной точки (Mt), м
	Координата X	Координата Y		
1	295302,03	1200466,90	Картометрический	1.00
2	295326,53	1200489,44	Картометрический	1.00
3	295345,61	1200515,60	Картометрический	1.00
4	295359,97	1200544,21	Картометрический	1.00
5	295370,31	1200574,06	Картометрический	1.00
6	295377,33	1200603,98	Картометрический	1.00
7	295381,74	1200632,76	Картометрический	1.00
8	295384,23	1200659,22	Картометрический	1.00
9	295385,40	1200682,44	Картометрический	1.00
10	295384,39	1200720,03	Картометрический	1.00
11	295379,34	1200748,67	Картометрический	1.00
12	295370,79	1200771,74	Картометрический	1.00
13	295359,30	1200792,56	Картометрический	1.00
14	295345,43	1200812,55	Картометрический	1.00
15	295329,77	1200831,28	Картометрический	1.00
16	295312,93	1200848,22	Картометрический	1.00
17	295295,42	1200862,86	Картометрический	1.00
18	295276,01	1200875,08	Картометрический	1.00
19	295251,72	1200885,19	Картометрический	1.00
20	295219,48	1200893,49	Картометрический	1.00
21	295176,42	1200900,12	Картометрический	1.00
22	295123,88	1200901,70	Картометрический	1.00
23	295095,78	1200898,45	Картометрический	1.00
24	295067,43	1200891,31	Картометрический	1.00
25	295039,52	1200879,40	Картометрический	1.00
26	295012,80	1200861,85	Картометрический	1.00
27	294987,96	1200837,75	Картометрический	1.00
28	294965,76	1200806,67	Картометрический	1.00
29	294947,01	1200769,84	Картометрический	1.00
30	294932,54	1200728,95	Картометрический	1.00
31	294923,19	1200685,68	Картометрический	1.00
32	294919,80	1200641,71	Картометрический	1.00
33	294923,20	1200598,73	Картометрический	1.00
34	294934,23	1200558,41	Картометрический	1.00
35	294953,73	1200522,44	Картометрический	1.00

36	294982,05	1200492,21	Картометрический	1.00
37	295017,65	1200468,00	Картометрический	1.00
38	295058,53	1200449,82	Картометрический	1.00
39	295102,66	1200437,66	Картометрический	1.00
40	295148,03	1200431,52	Картометрический	1.00
41	295192,62	1200431,40	Картометрический	1.00
42	295234,42	1200437,29	Картометрический	1.00
43	295271,41	1200449,19	Картометрический	1.00
1	295302.03	1200466.90	Картометрический	1.00

3. Режим использования земельного участка в границах территории объекта культурного наследия регионального значения

В границах защитной зоны объекта культурного наследия запрещается строительство объектов капитального строительства и их реконструкция, связанная с изменением их параметров (высоты, количества этажей, площади), за исключением строительства и реконструкции линейных объектов.