

**ИНСПЕКЦИЯ ПО ОХРАНЕ ОБЪЕКТОВ КУЛЬТУРНОГО  
НАСЛЕДИЯ КОСТРОМСКОЙ ОБЛАСТИ**

**ПРИКАЗ**

от « 2 » 08 2021 года № 104

г. Кострома

**Об утверждении предмета охраны объекта культурного наследия  
регионального значения «Дом жилой Ерлашова», 1880 г.  
(Костромская обл., г. Кострома, ул. Комсомольская, 61-63)**

В соответствии с Федеральным законом от 25 июня 2002 года № 73-ФЗ «Об объектах культурного наследия (памятниках истории и культуры) народов Российской Федерации», положением об инспекции по охране объектов культурного наследия Костромской области, утвержденным постановлением губернатора Костромской области от 16 ноября 2015 года № 206 «Об инспекции по охране объектов культурного наследия Костромской области», на основании проекта корректировки предмета охраны объекта культурного наследия «Дом жилой Ерлашова», 1880 г. (Костромская обл., г. Кострома, ул. Комсомольская, 61-63), разработанного ООО «ПКБ Эксперт»,

**ПРИКАЗЫВАЮ:**

1. Утвердить предмет охраны объекта культурного наследия регионального значения «Дом жилой Ерлашова», 1880 г. (адрес в соответствии с актом о постановке на государственную охрану: Костромская обл., г. Кострома, ул. Комсомольская, 61-63; адрес в соответствии с Федеральной информационной адресной системой: Костромская область, городской округ город Кострома, город Кострома, улица Комсомольская, дом 61), согласно приложению.

2. Признать утратившим силу приказ инспекции по охране объектов культурного наследия Костромской области от 16.04.2020 №53 «Об утверждении предмета охраны объекта культурного наследия регионального значения «Дом жилой Ерлашова», 1880 г., расположенного по адресу: Костромская область, г. Кострома, ул. Комсомольская, 61-63».

3. Настоящий приказ вступает в силу со дня его официального опубликования.

Начальник инспекции



*С.Е. Голикова*  
С.Е. Голикова

УТВЕРЖДЕН  
приказом инспекции по охране  
объектов культурного наследия  
Костромской области  
от 2.08 2021 г. № 104

## ПРЕДМЕТ ОХРАНЫ

объекта культурного наследия регионального значения  
«Дом жилой Ерлашова», 1880 г.  
(Костромская обл., г. Кострома, ул. Комсомольская, 61-63)

### 1. Композиция главного (юго-восточного) фасада:

1) осевая композиция из разновременных объемов главного фасада, ориентированного по ул. Комсомольская:

восточного двухэтажного объема в четыре оси оконных проемов;

западного двухэтажного объема в шесть осей оконных проемов;

двухэтажный объем встройки в две оси оконных проемов;

2) композиция из разновеликих в плане объемов с разной высотностью по фасаду, ориентированному по ул. Комсомольская; высота восточного объема от пола первого этажа до карниза - 6,54 м; высота западного объема и встройки от пола первого этажа до карниза - 6,17 м;

3) расположение главных фасадов восточного и западного объемов, ориентированных по ул. Комсомольская, в одной плоскости.

### 2. Декоративно-пластическое оформление главного (юго-восточного) фасада:

1) перемычки оконных проемов:

лучковые перемычки восточного объема первого и второго этажей;

лучковые перемычки 1-4 проемов западного объема первого этажа;

клинчатые перемычки 5, 6 проемов западного объема первого этажа;

клинчатые перемычки западного объема второго этажа с веерной рельефной кладкой;

клинчатые перемычки объема встройки первого и второго этажей;

2) оформление оконных проемов:

тянутые широкие профилированные ленточные наличники оконных проемов первого и второго этажей восточного объема;

гладкие штукатурные наличники с высокими клинчатыми замковыми камнями в стиле модерн проемов первого этажа западного объема и встройки;

тянутые ленточные профилированные наличники прямоугольного

очертания оконных проемов второго этажа западного объема и встройки.

3) вертикальное членение фасада:

тянутые каннелированные пилястры восточного объема, раскрепованные в уровне междуэтажного и венчающего карниза;

пилястры по флангам западного объема: в уровне первого этажа рустованные, с квадратными филенками по линии подоконных ниш второго этажа; в уровне второго этажа - гладкие с меньшей по размеру квадратной филенкой под венчающим карнизом.

4) фигурная горизонтальная ниша под оконными проемами второго этажа западного объема;

5) горизонтальное членение по фасаду:

невысокий незначительно выступающий гладкий цоколь;

междуэтажный карниз западного объема и встройки в виде двухобломного пояса, состоящего из полочки и полуваля, над оконными проемами первого этажа и двухобломного пояса, состоящего из полочки и выкружки, по линии подоконных карнизов оконных проемов второго этажа с широким фризом между ними;

венчающий профилированный карниз западного объема и встройки, с лентой сухариков по нижней грани на фасаде западного объема;

междуэтажный многообломный профилированный карниз восточного объема;

венчающий карниз восточного объема с гладким фризом, ограниченным многообломным карнизом, состоящим из прямой выкружки, астрагала и прямого гуська.

3. Конструкции и материал:

1) материал несущих стен и цоколя - глиняный красный кирпич;

2) форма перекрытий – плоская;

3) конфигурация крыши: двускатная кровля над всеми объемами с выносными чердачными окнами, покрытие - рядовое кровельное железо;

4) материал столярных заполнений оконных проемов - дерево.

4. Колористическое решение фасадов:

1) окраска по известково-песчаной штукатурке основной плоскости юго-восточного фасада восточного объема белым цветом;

2) обмазка основной плоскости стен юго-восточного фасада западного объема.

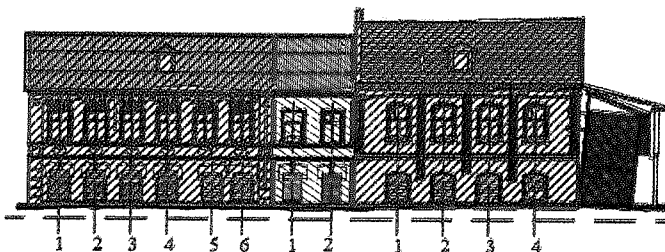
5. Предмет охраны может быть изменен на основании документов или результатов историко-культурных исследований, отсутствующих при подготовке проекта предмета охраны объекта культурного наследия, дающих основание для изменения предмета охраны объекта культурного наследия.

Приложение  
к предмету охраны  
объекта культурного наследия  
регионального значения  
«Дом жилой Ерлашова», 1880 г.  
(Костромская обл., г. Кострома,  
ул. Комсомольская, 61-63)

1. Композиция главного фасада здания.

1.1 Осевая композиция из  
разновременных объемов  
главного фасада,  
ориентированного по ул.  
Комсомольская:

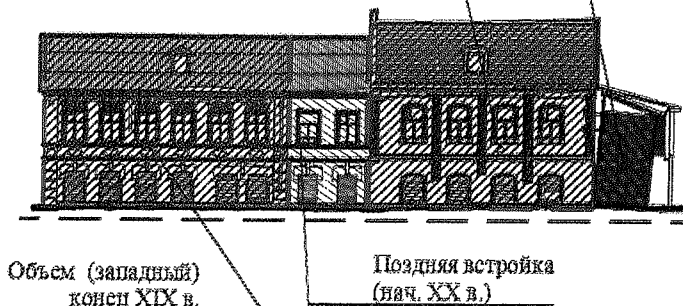
- восточного двухэтажного  
объема в четыре оси оконных  
проемов;
- западного двухэтажного объема  
в шесть осей оконных проемов;
- двухэтажный объем пристройки в  
две оси оконных проемов.



Поздняя деревянная пристройка  
не входит в Предмет охраны

Первоначальный (восточный) объем,  
ср. XIX в.

1.2 Композиция из разновеликих  
объемов с разной высотой по  
фасаду, ориентированному по ул.  
Комсомольская; высота  
восточного объема от пола  
первого этажа до карниза - 6,54 м;  
высота западного объема и  
пристройки от пола первого этажа до  
карниза - 6,17 м.



Объем (западный)  
конец XIX в.

Поздняя пристройка  
(нач. XX в.)

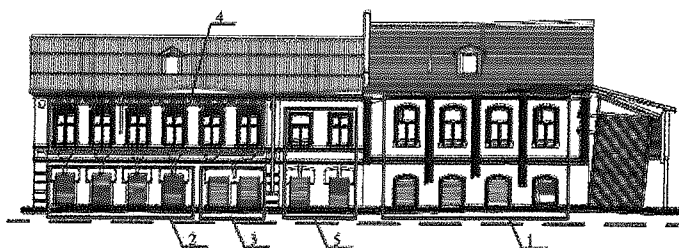
1.3 Расположение главных фасадов  
восточного и западного объемов,  
ориентированных по ул.  
Комсомольской, в одной  
плоскости.



## 2. Декоративно-пластическое оформление экстерьера.

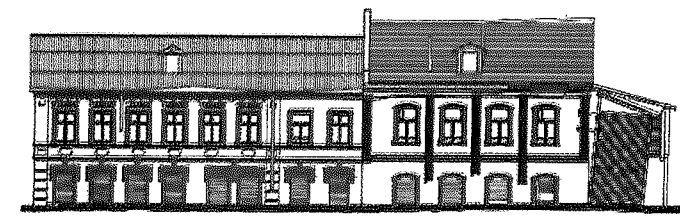
### 2.1 Перекрыжки оконных проемов:

- лучковые перекрыжки восточного объема первого и второго этажей;
- лучковые перекрыжки 1-4 проемов западного объема первого этажа;
- клинчатые перекрыжки 5, 6 проемов западного объема первого этажа;
- клинчатые перекрыжки западного объема второго этажа с верхней рельефной кладкой;
- клинчатые перекрыжки объема встройки первого и второго этажей.



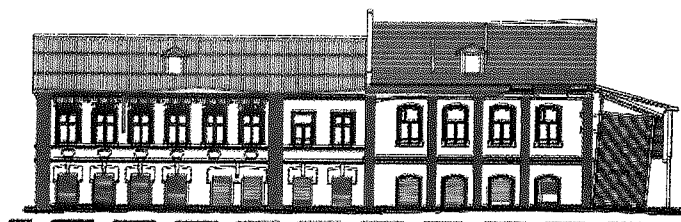
### 2.2 Оформление оконных проемов

- тянутые широкие профилированные ленточные наличники восточного объема оконных проемов 1-го и 2-го этажей;
- гладкие штукатурные наличники с высокими клинчатыми замковыми камнями в стиле модери проемов первого этажа западного объема и встройки;
- тянутые ленточные профилированные наличники прямоугольного очертания оконных проемов второго этажа западного объема и встройки.

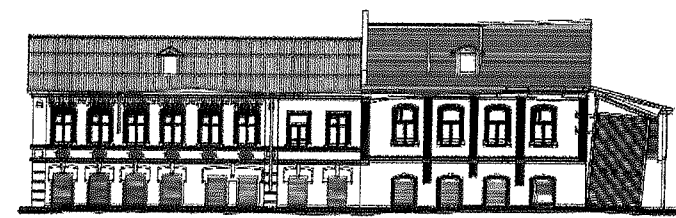


### 2.3 Вертикальное членение фасада:

- тянутые каннелированные пилястры восточного объема, раскрепованные в уровне междуэтажного и венчающего карниза;
- пилястры по флангам западного объема: в уровне первого этажа рустованные, с квадратными филенками по линии подоконных ниш второго этажа; в уровне второго этажа гладкие с меньшей по размеру квадратной филенкой под венчающим карнизом.



### 2.4 Фигурная горизонтальная ниша под оконными проемами второго этажа западного объема.



## 2. Декоративно-пластическое оформление экстерьера.

### 2.5 Горизонтальное членение по фасаду:

- невысокий незначительно выступающий гладкий цоколь;
- междуэтажный карниз западного объема и встройки в виде двухобломного пояса, состоящего из полочки и полувала, над оконными проемами первого этажа и двухобломного пояса, состоящего из полочки и выкружки, по линии подоконных карнизов оконных проемов второго этажа с широким фризом между ними;
- венчающий профилированный карниз западного объема и встройки, с лентой сухариков по нижней грани на фасаде западного объема;
- междуэтажный многообломный профилированный карниз восточного объема;
- венчающий карниз восточного объема с гладким фризом, ограниченным многообломным карнизом, состоящим из прямой выкружки, астрагала и прямого гуська..

