



## ИНСПЕКЦИЯ ПО ОХРАНЕ ОБЪЕКТОВ КУЛЬТУРНОГО НАСЛЕДИЯ КОСТРОМСКОЙ ОБЛАСТИ

### ПРИКАЗ

от « 25 » 08 2021 года № 119

г. Кострома

**Об утверждении предмета охраны объекта культурного наследия  
регионального значения «Дом жилой Михайловского», 2-я пол. XIX в.  
(Костромская область, г. Кострома, ул. Свердлова, 42)**

В соответствии с Федеральным законом от 25 июня 2002 года № 73-ФЗ «Об объектах культурного наследия (памятниках истории и культуры) народов Российской Федерации», положением об инспекции по охране объектов культурного наследия Костромской области, утвержденным постановлением губернатора Костромской области от 16 ноября 2015 года № 206 «Об инспекции по охране объектов культурного наследия Костромской области», на основании проекта корректировки предмета охраны объекта культурного наследия «Дом жилой Михайловского», 2-я пол. XIX в. (Костромская область, г. Кострома, ул. Свердлова, 42), разработанного ООО «Ярославский реставратор»,

#### ПРИКАЗЫВАЮ:

1. Утвердить предмет охраны объекта культурного наследия регионального значения «Дом жилой Михайловского», 2-я пол. XIX в. (адрес в соответствии с актом о постановке на государственную охрану: Костромская область, г. Кострома, ул. Свердлова, 42; адрес в соответствии с Федеральной информационной адресной системой: Костромская область, городской округ город Кострома, город Кострома, улица Свердлова, дом 42), согласно приложению.

2. Признать утратившим силу приказ инспекции по охране объектов культурного наследия Костромской области от 19.10.2020 №175 «Об утверждении предмета охраны объекта культурного наследия регионального значения «Дом жилой Михайловского», 2-я пол. XIX в.,

расположенного по адресу: Костромская область, г. Кострома, ул. Свердлова, 42».

3. Настоящий приказ вступает в силу со дня его официального опубликования.

Начальник инспекции



С.Е. Голикова

УТВЕРЖДЕН  
приказом инспекции по охране  
объектов культурного наследия  
Костромской области  
от 25.08 2021 г. №19

### ПРЕДМЕТ ОХРАНЫ

объекта культурного наследия регионального значения  
«Дом жилой Михайловского», 2-я пол. XIX в.  
(Костромская область, г. Кострома, ул. Свердлова, 42)

1. Связь с ландшафтом и архитектурно-художественным ансамблем окружающих построек:

- 1) здание расположено по красной линии улицы Свердлова;
- 2) здание расположено без отступа от линии застройки улицы.

2. Стилистические особенности объекта - в традициях позднего классицизма.

3. Объемно-пространственная и планировочная композиция здания, состоящего из нескольких объемов:

1) основной объем - одноэтажный без подвала, прямоугольный в плане, вытянут вдоль улицы, с поперечным мезонином по центру, объем перекрыт крышей сложной вальмовой конструкции, мезонин - крыт на два ската;

2) пристройка главного входа - одноэтажный объем с двускатной крышей, со стороны дворового (южного) фасада;

3) габариты здания:

общий габарит основного объема здания: по северному фасаду - 15.25 п.м., по западному фасаду - 6.90 п.м.;

пристройка главного входа: по южному фасаду - 4.40 п.м.; по западному фасаду - 3.40 п.м.;

высотная отметка здания от уровня цоколя до свеса кровли по северному фасаду - 3.10 п.м.

4. Композиционное решение фасадов:

1) главный (северный) фасад: 5 оконных проемов основного этажа; мезонин - 1 двоянный оконный проем; композиция симметричная;

2) боковой (западный) фасад: в 2 оконных проема;

3) боковой (восточный) фасад: в 2 оконных проема;

4) дворовый (южный) фасад: 2 оконных проема по левому флангу основного этажа; мезонин - по центру - входной проем, ведущий на балкон, по флангам от него - по одному узкому оконному проему; в тимпане фронтона - небольшой проем слуховое окно;

5) пристройка главного входа: по центру - дверной проем, заполнение в две створки.

5. Архитектурно-художественное оформление фасадов, включая форму, размер, расстекловку и оформление оконных проемов:

1) профилированная доска горизонтальной укладки в обшивке фасадов основного объема, мезонина и пристройки главного входа;

2) каннелированные доски - пилястры фиксируют углы основного объема, мезонина и пристройки главного входа;

3) основной этаж и мезонин основного объема, пристройка главного входа завершены гладким фризом, профилированным венчающим карнизом, выносным профилированным карнизом (идентичный профиль - по скатам мезонина);

4) прямоугольные очертания оконных проемов первого этажа;

5) завершение оконных проемов северного и западного фасадов основного объема в форме сандриков-полочек на небольших профилированных кронштейнах;

6) деревянные филенчатые ставни на окнах северного фасада основного объема;

7) профилированные наличники с «ушками» на окнах северного и западного фасадах основного объема;

8) скромные узкие профилированные рамочные наличники оконных проемов восточного и южного фасадов;

9) узкий профилированный наличник сдвоенного оконного проема мезонина по северному и южному фасадам;

10) балкон мезонина южного фасада;

11) четыре круглые деревянные колонки балкона мезонина, сгруппированные попарно, с деревянным ограждением, поддерживающие вынос фронтона;

12) двупольная деревянная филенчатая дверь главного входа (по центру пристройки южного фасада).

6. Конструктивная система и материалы строительства:

1) фундаменты - ленточные из глиняного кирпича;

2) материалы наружных стен: основного объема - сруб из бревен «в лапу», пристройка главного входа - дощатая;

3) плоская форма перекрытий;

4) вальмовая и двухскатная стропильные системы с покрытием картами из кровельной стали;

5) заполнение оконных и дверных проемов индивидуальное столярное.

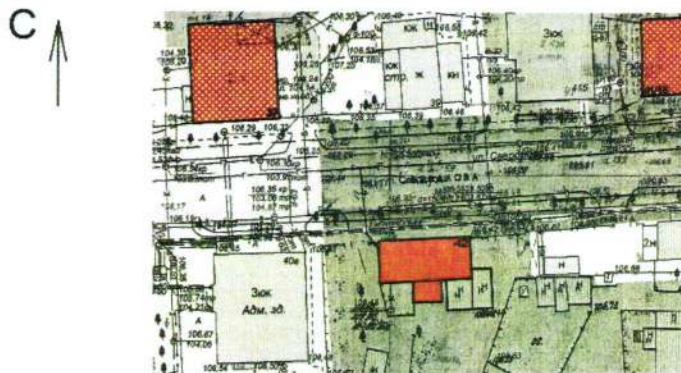
7. Предмет охраны может быть изменен на основании документов или результатов историко-культурных исследований, отсутствующих при

подготовке проекта предмета охраны объекта культурного наследия, дающих основание для изменения предмета охраны объекта культурного наследия.

Приложение  
к предмету охраны  
объекта культурного наследия  
регионального значения  
«Дом жилой Михайловского», 2-я пол. XIX в.  
(Костромская область, г. Кострома,  
ул. Свердлова, 42)

**1. Связь с ландшафтом и архитектурно-художественным ансамблем окружающих построек:**

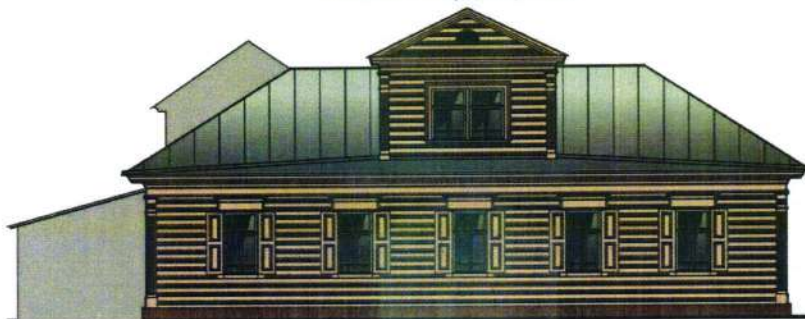
- 1) расположено по красной линии улицы Свердлова.
- 2) расположено без отступа от линии застройки улицы



**2. Стилистические особенности объекта:**

Традиции позднего классицизма

Главный северный фасад.



**3. Объемно-пространственная и планировочная композиция:**

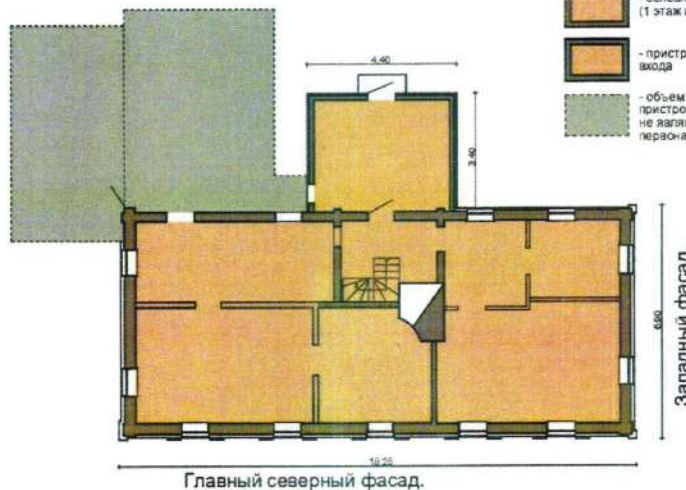
- 1) основной объем - одноэтажный без подвала, прямоугольный в плане, вытянут вдоль улицы, с поперечным мезонином по центру, объем перекрыт крышей сложной вальмовой конструкции, мезонин - крыт на два ската;
- 2) пристройка главного входа - одноэтажный объем с двускатной крышей, со стороны дворового (южного) фасада;
- 3) габариты здания: общий габарит основного объема здания: по северному фасаду - 15.25 п.м., по западному фасаду - 6.90 п.м.; пристройка главного входа: по южному фасаду - 4.40 п.м.; по западному фасаду - 3.40 п.м.,

Южный фасад.

Условные обозначения

- основной объем (1 этаж и мезонин)
- пристройка главного входа
- объем дисонирующе пристройки - флигеля, не являющийся первоначальным

Восточный фасад.



Главный северный фасад.

Западный фасад.

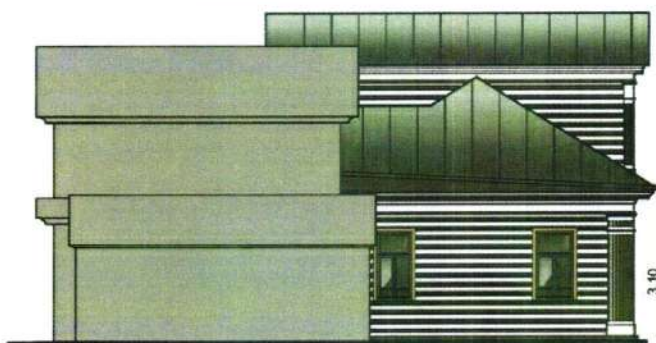


4) высотная отметка здания от уровня цоколя до свеса кровли определяется как 3.10 п.м.;

Главный северный фасад.



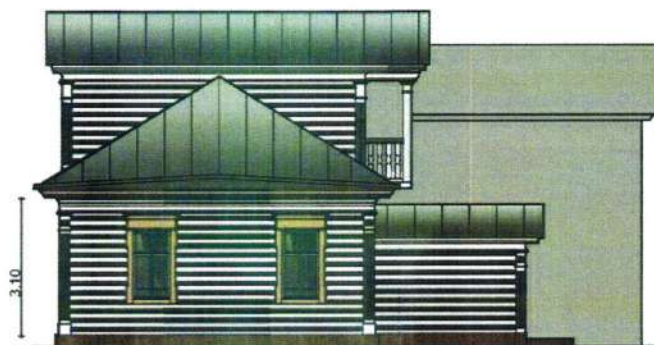
Восточный фасад.



Южный фасад.



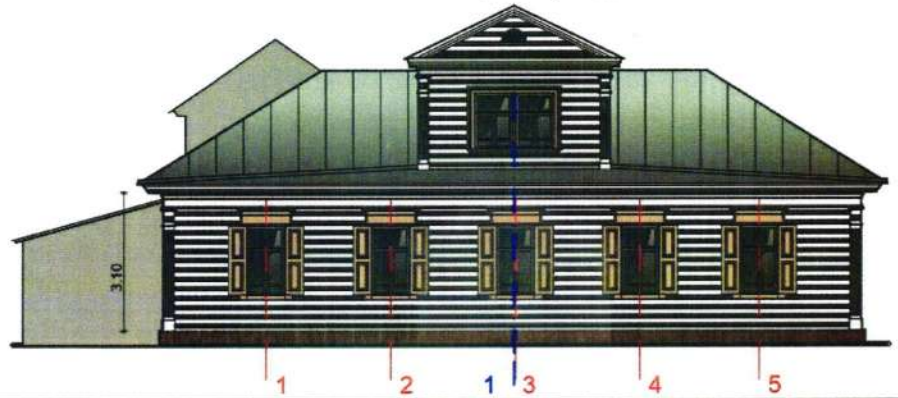
Западный фасад.



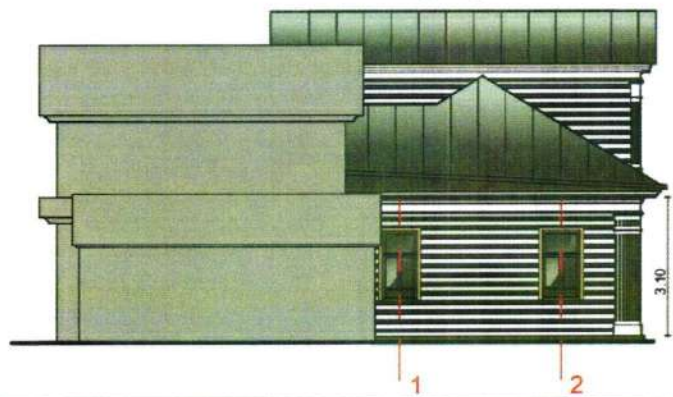
#### 4. Композиционное решение фасадов:

Главный (северный) фасад :  
- 5 оконных проемов  
основного этажа;  
- мезонин - 1 сдвоенный  
оконный проем; композиция  
симметричная;  
2) боковой (западный)  
фасад: в 2 оконных проема;  
3) боковой (восточный)  
фасад: в 2 оконных проема;  
4) дворовый (южный) фасад:  
2 оконных проема по левому  
флангу основного этажа;  
мезонин - по центру -  
входной проем с  
заполнением, ведущий на  
балкон, по флангам от него -  
по одному узкому оконному  
проему; в тимпане  
фронтона - небольшой  
проем слуховое окно;  
5) пристройка главного  
входа: по центру - дверной  
проем, заполнение в две  
створки.

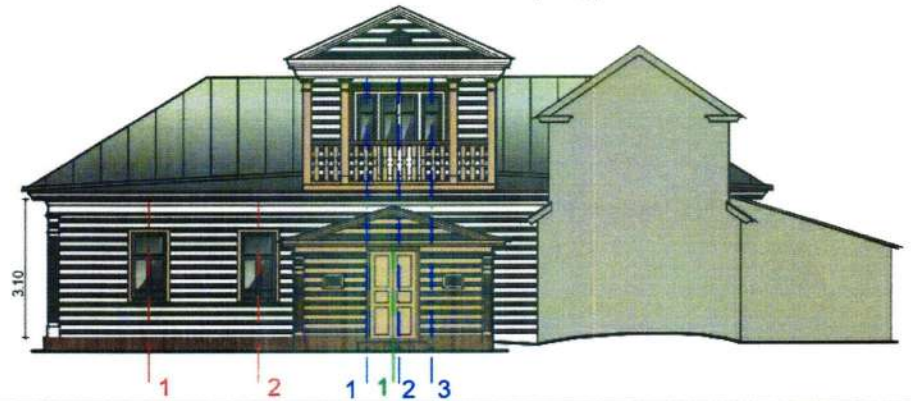
Главный северный фасад.



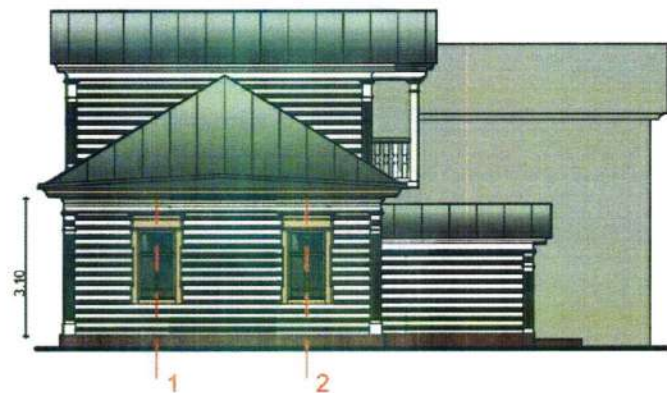
Восточный фасад.



Южный фасад.



Западный фасад.



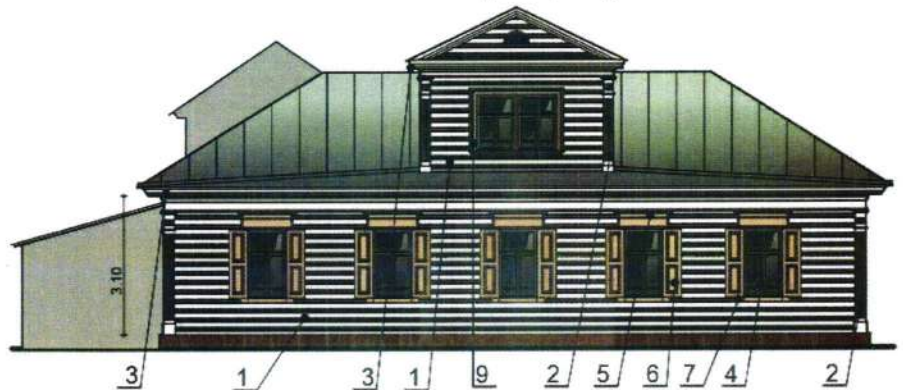


**5. Архитектурно-художественное оформление фасадов, включая форму, размер, расстекловку и оформление оконных проемов :**

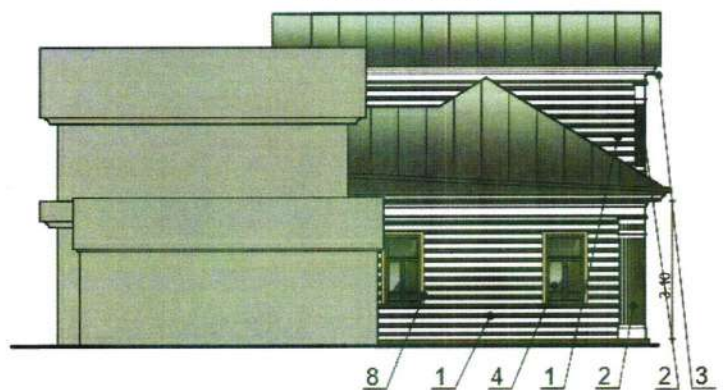
Северный, западный, южный, восточный фасады:

- 1) профилированная доска горизонтальной укладки в обшивке фасадов основного объема, мезонина и пристройки главного входа;
- 2) каннелированные доски - пилястры фиксируют углы основного объема, мезонина и пристройки главного входа;
- 3) основной этаж и мезонин основного объема, пристройка главного входа завершены гладким фризом, профилированным венчающим карнизом, выносным профилированным карнизом (идентичный профиль - по скатам мезонина);
- 4) прямоугольные очертания оконных проемов первого этажа;
- 5) завершение оконных проемов северного и западного фасадов основного объема в форме сандриков-полочек на небольших профилированных кронштейнах;
- 6) деревянные филленчатые ставни на окнах северного фасада основного объема;
- 7) профилированные наличники с «ушками» на окнах северного и западного фасадах основного объема;
- 8) скромные узкие профилированные рамочные наличники оконных проемов восточного и южного фасадов;
- 9) узкий профилированный наличник сдвоенного оконного проема мезонина по северному и южному фасаду;
- 10) балкон мезонина южного фасада;
- 11) четыре круглые деревянные колонки балкона мезонина, сгруппированные попарно, с деревянным ограждением, поддерживающие вынос фронтона;
- 12) двупольная деревянная филленчатая дверь главного входа (по центру пристройки южного фасада);

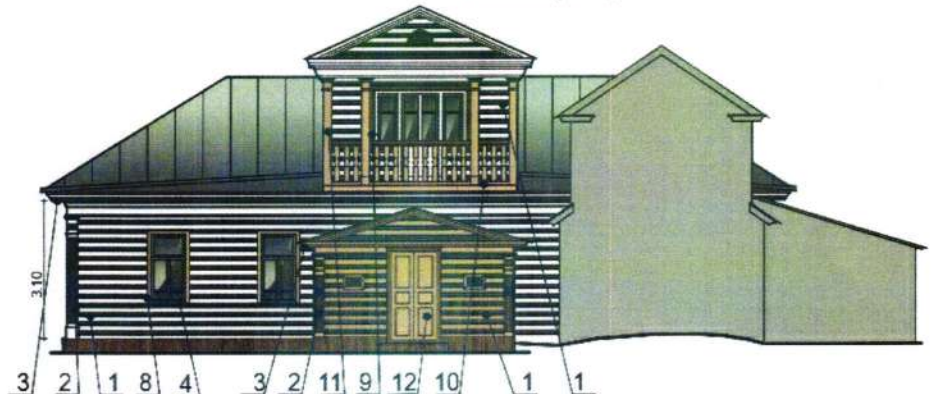
Главный северный фасад.



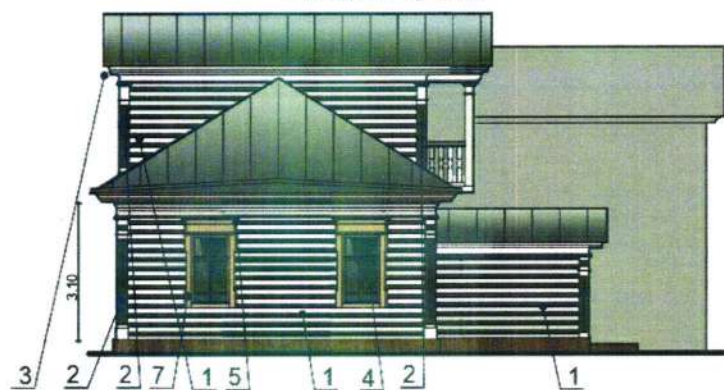
Восточный фасад.



Южный фасад.



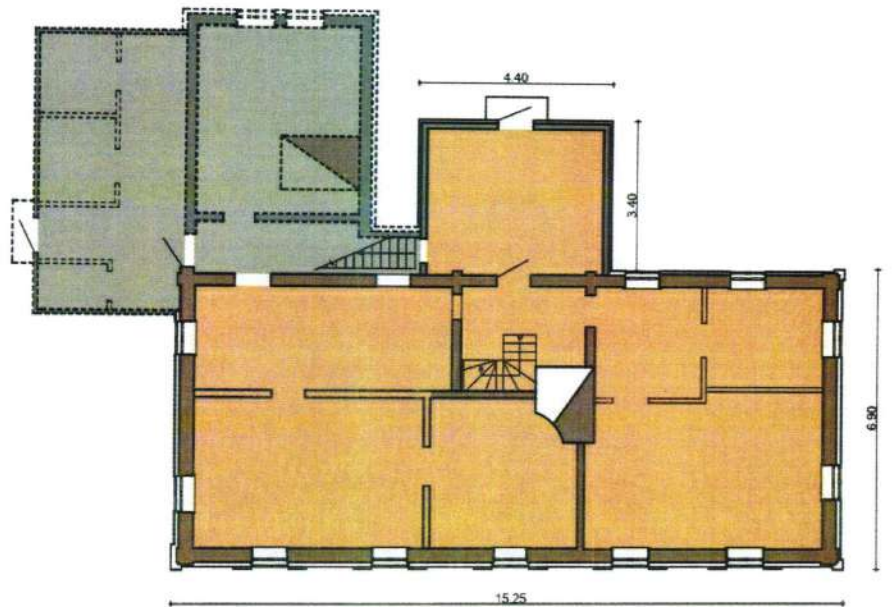
Западный фасад.



## 6. Конструктивная система и материалы строительства:

- 1) фундаменты - ленточные из глиняного кирпича;
- 2) материалы наружных стен: основного объема - сруб из бревен «в лапу», пристройка главного входа - дощатая;
- 3) плоская форма перекрытий;
- 4) вальмовая и двухскатная стропильные системы с покрытием картами из кровельной стали;
- 5) заполнение оконных и дверных проемов индивидуальное столярное;

План 1-го этажа



### Условные обозначения

-  - основной объем (1 этаж и мезонин) - сруб из бревен "в лапу"
-  - пристройка главного входа - дощатая
-  - объем диссонирующей пристройки - флигеля, не являющийся первоначальным.