



## ИНСПЕКЦИЯ ПО ОХРАНЕ ОБЪЕКТОВ КУЛЬТУРНОГО НАСЛЕДИЯ КОСТРОМСКОЙ ОБЛАСТИ

### ПРИКАЗ

от « 13 » 12 2021 года № 183

г. Кострома

#### Об утверждении предмета охраны объекта культурного наследия федерального значения «Никольская церковь», 1792 г. (Костромская область, Островский район, с. Никола-Бережки)

В соответствии с Федеральным законом от 25 июня 2002 года № 73-ФЗ «Об объектах культурного наследия (памятниках истории и культуры) народов Российской Федерации», положением об инспекции по охране объектов культурного наследия Костромской области, утвержденным постановлением губернатора Костромской области от 16 ноября 2015 года №206 «Об инспекции по охране объектов культурного наследия Костромской области», на основании проекта предмета охраны объекта культурного наследия «Никольская церковь», 1792 г. (Костромская область, Островский район, с. Никола-Бережки), разработанного ООО «Рестмастерская АПН»,

#### ПРИКАЗЫВАЮ:

1. Утвердить предмет охраны объекта культурного наследия федерального значения «Никольская церковь», 1792 г. (адрес в соответствии с актом о постановке на государственную охрану: (Костромская область, Островский район, с. Никола-Бережки; адрес в соответствии с Федеральной информационной адресной системой: Костромская область, муниципальный район Островский, сельское поселение Адищевское, село Никола-Бережки), согласно приложению.

2. Настоящий приказ вступает в силу со дня его официального опубликования.

Начальник инспекции

С.Е. Голикова



УТВЕРЖДЕН  
приказом инспекции по охране  
объектов культурного наследия  
Костромской области  
от 13.12 2021 г. № 193

### ПРЕДМЕТ ОХРАНЫ

объекта культурного наследия федерального значения  
«Никольская церковь», 1792 г.

(Костромская область, Островский район, с. Никола-Бережки)

1. Связь с ландшафтом и архитектурно-художественным ансамблем окружающих построек:

1) территория погоста, слегка понижающаяся к юго-востоку в форме неправильного пятиугольника, конфигурация которого обусловлена особенностями рельефа и обнесенная по периметру оградой (объект культурного наследия);

2) церковь Николая Чудотворца - ведущий архитектурный акцент комплекса - поставленная в северо-западной части участка;

3) семейный некрополь, сложившийся на кладбище при церкви.

2. Стилистические особенности объекта: незаурядный памятник культового зодчества конца XVIII века в формах раннего классицизма с элементами барокко.

3. Объемно-пространственная и архитектурно-художественная композиция объекта:

1) объёмно-пространственная структура в капитальных стенах 1792 г.;

2) габаритные размеры в плане (приложение №1 к настоящему предмету охраны);

3) симметричная продольно-осевая композиция церкви;

4) трехсветный, со скругленными углами четверик основного объема, завершенный антаблементом, над которым возвышается крыша «гуськового» профиля с люкарнами по странам света (люкарна с восточной стороны - глухая);

5) глава четверика на граненом световом барабане;

6) высотные габаритные размеры четверика (приложение №2 к настоящему предмету охраны);

7) примыкающие с востока и запада к четверику храма небольшие, более низкие и узкие, равновеликие, 2-х этажные, имеющие скругленные углы - апсида и притвор;

8) высотные габаритные размеры апсиды и притвора;

9) замыкающая композицию с запада высокая, стройная, столпообразная четырехъярусная колокольня: низкий первый ярус несет вытянутый, почти достигающий высоты храма, двусветный со скругленными углами объём второго яруса; расположенные выше два меньших по объёму яруса колокольни - один со срезанными, другой с раскрепованными углами - завершённые граненой пучинистой крышей со шпилем на квадратной в плане трибуне;

10) высотные габаритные размеры колокольни (приложение №2 к настоящему предмету охраны).

4. Декоративные детали убранства фасадов здания:

1) единый выступающий цоколь, проходящий по нему крупный профиль;

2) единое междуэтажное членение 1-го яруса - карниз несложного рисунка.

4.1. Основной объём церкви:

1) многообломные венчающие карнизы стен апсиды и притвора, и их раскрепованные скругленные углы, покрытые горизонтальным рустом;

2) карнизы четверика храма, обладающие развитым декором (по верху стен проходит полный антаблемент с профилированным архитравом, гладким фризом с горизонтальными прямоугольными нишами и карнизом, дополненным поясом сухариков);

3) трёхосевое членение боковых фасадов четверика, с выделенным центральным ризалитом, обработанным ленточным рустом на первом этаже и завершённым небольшим треугольным фронтоном в уровне венчающего карниза;

4) плоскости стен, обработанные прямоугольными нишами, в которых помещены окна нескольких типов:

окна первого этажа прямоугольные, ниши четверика и ниша на западном фасаде апсиды заполнены рустом, над перемычками окон рустовка ниш образует веерообразный рисунок;

окна второго этажа на апсиде и притворе циркульные арочные без ниш (ниша имеется только на западном фасаде апсиды), с лежащими подоконными филенками, заключённые в простые рамочные наличники с замковыми камнями;

окна второго этажа на четверике расположены в нишах, объединяющих окна второго и третьего света: окна второго света циркульные арочные, декорированные выше перемычек плоскими навершиями, окна третьего света имеют лучковые перемычки;

5) габаритные размеры и конфигурация рисунка расстекловки окон (приложения №№3,4,5 к настоящему предмету охраны);

6) люкарны крыши, фланкированные дугообразными проушинами, завершённые полуциркульным сандриком с крыльями и овальными световыми окнами с плоской обналичкой с замковым камнем (восточная люкарна глухая);

7) декор восьмигранного барабана главы, увенчанный карнизом несложного профиля с рустованными гранями и прямоугольными световыми окнами, прорезанными по сторонам света, которым на диагональных гранях соответствуют ниши.

#### 4.2. Колокольня:

1) нижний ярус колокольни, обработанный ленточным рустом;

2) арочный дверной проём, расположенный с южной стороны нижнего яруса, на 2-х других фасадах ему соответствуют арочные ниши;

3) стены 2-го яруса, с круглёнными рустованными углами, выделенные в центрах плоскими раскреповками, завершёнными небольшими треугольными фронтонами в уровне антаблемента;

4) ниши второго яруса - объединяющие окна второго и третьего света (на западном и южном фасадах в виде ниш);

5) глухой третий ярус, оформленный прямоугольными нишами;

6) верхний ярус, декорированный на раскрепованных углах полуколоннами и прорезанный небольшими арками звона, в виде широких филечатых пилястр, поддерживающих циркульные перемычки арок звона, с замковыми камнями;

7) шпиль на квадратном в плане трибуне, крытый железом.

#### 5. Внутреннее убранство:

1) большая печь на первом этаже в храме, облицованная белым кафелем, расписанным кобальтовыми вазонами;

2) тянутые карнизы с модульонами и сухариками на потолках четверика первого этажа и в основаниях сводчатых перекрытий четверика на втором этаже;

3) штукатурные наличники оконных проёмов;

4) откосы оконных проёмов, обработанные панелями;

5) распалубки над окнами апсиды и притвора;

6) деревянная винтовая лестница с точеными балясинами, установленная в колокольне и связывающая нижний и верхний храмы;

7) хоры верхнего храма с ограждением, выполненным из точёного балясника и небольшим полукруглым балконом, украшенным позолоченными резными консолями и гирляндами;

8) первоначальные иконостасы и напольные киоты конца XVIII века, выполненные в формах раннего классицизма с элементами барокко:

на втором этаже позолоченный иконостас - отличающийся развитой объемной композицией и насыщенным декором, в котором архитектурные детали соседствуют с разнообразными растительными мотивами и раскрашенной объемной резьбой;

одноярусный, двухчиновой иконостас нижней церкви трактованный строго;

9) настенная живопись конца XVIII века – начала XX века на втором этаже (стены, простенки, распалубки над окнами, своды, лотки сводов, купол светового барабана).

6. Конструктивные особенности здания:

1) на первом этаже четверик храма объединяется с апсидой пятью арочными проходами, на втором - тремя;

2) из притвора в храм на обоих этажах ведут большие арочные проходы;

3) широкая деревянная винтовая лестница, расположенная в колокольне;

4) хоры четверика, на которые ведет лестница, проложенная в толще кладки западной стены, вход на лестницу осуществляется из притвора;

5) форма перекрытий первого этажа - плоская;

6) на втором этаже:

апсида перекрыта полулотковым сводом, притвор - лотковым;

четверик храма перекрыт высоким четырехлотковым сводом с большим круглым отверстием светового барабана в шельге;

три люкарны (восточная ложная), обеспечивающие дополнительное освещение внутреннего пространства;

7) в колокольне форма перекрытий - плоская по деревянным балкам; лестницы - деревянные по тетивам;

8) четверик и колокольня имеют конфигурацию кровли сложного (гуськового) очертания, апсида и притвор - кровля скатная, вальмовая.

7. Материалы строительства и отделки фасадов:

1) материал стен - глиняный кирпич, снаружи покрыт известковой обмазкой и побелен;

2) в интерьерах - известковая штукатурка под иконопись, тянутые карнизы с литыми модульонами и сухариками;

3) сводчатые перекрытия - кирпичная кладка;

4) плоские перекрытия 1-го этажа - деревянные балки с дощатым настилом;

5) лестницы (входная винтовая, на хоры, на яруса колокольни) - деревянные;

6) оконные и дверные заполнения - деревянные;

7) стропильная система крыш - деревянные наслонные стропила прямолинейной и фигурной (составной) формы;

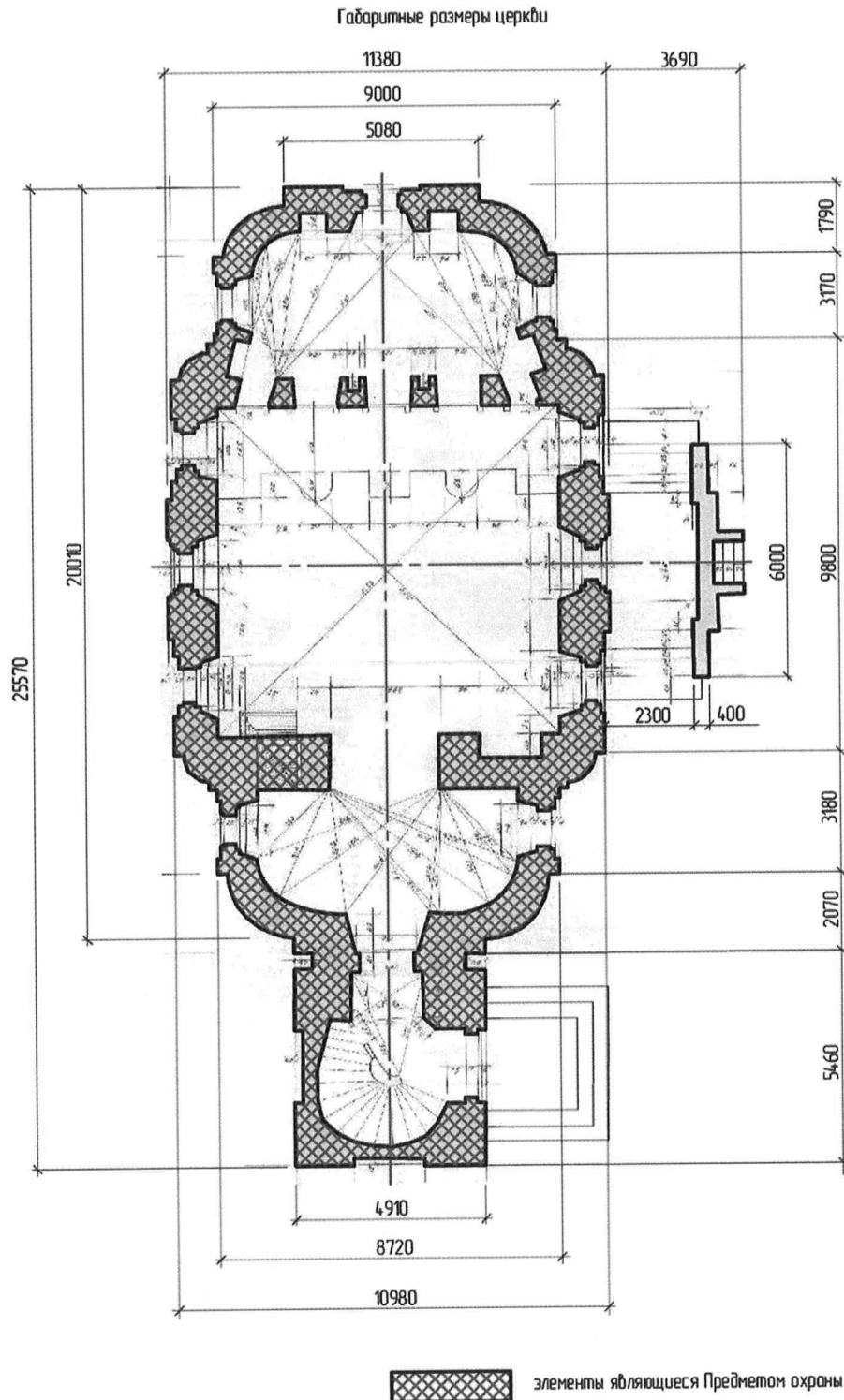
8) кровля апсиды, притвора, отливов - рядовая кровельная медь, профильные фигурные крыши четверика и колокольни, квадратный трибун колокольни крыты диагональными ромбовидными медными пластинами, глава храма открыта медью в «шашку»;

9) кресты и подзоры четверика и колокольни - позолота;

10) решётки яруса звона колокольни и оконных проёмов - металлические кованые.

8. Предмет охраны может быть изменен на основании документов или результатов историко-культурных исследований, отсутствующих при подготовке проекта предмета охраны объекта культурного наследия, дающих основания для изменения предмета охраны объекта культурного наследия.

Приложение №1  
к предмету охраны  
объекта культурного наследия  
федерального значения  
«Никольская церковь», 1792 г.  
(Костромская область, Островский район,  
с. Никола-Бережки)


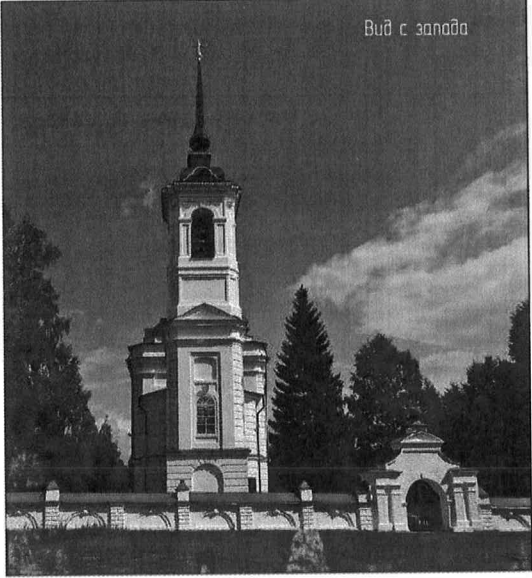
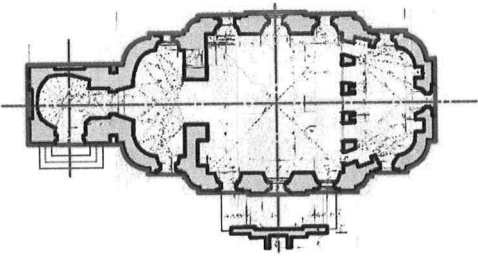




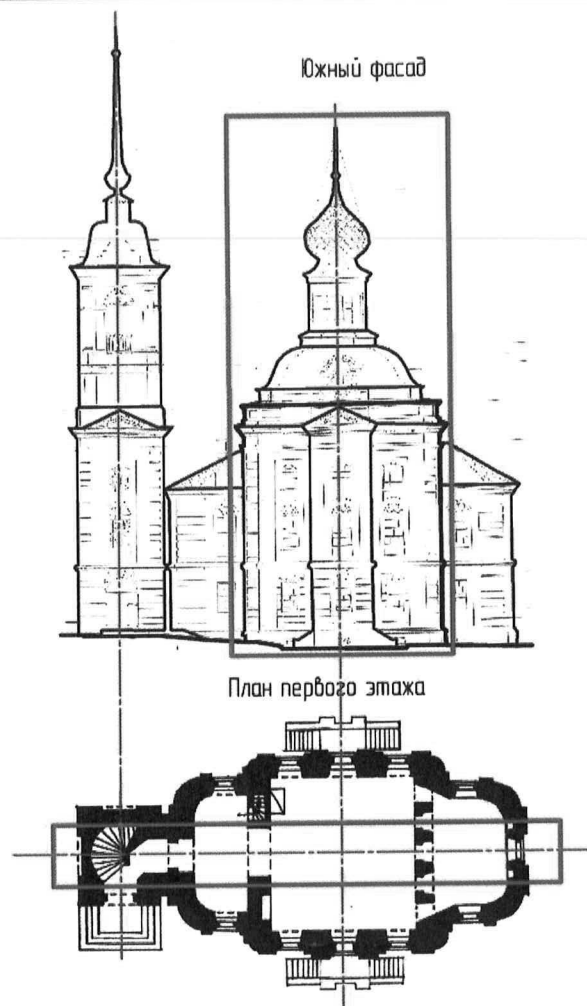




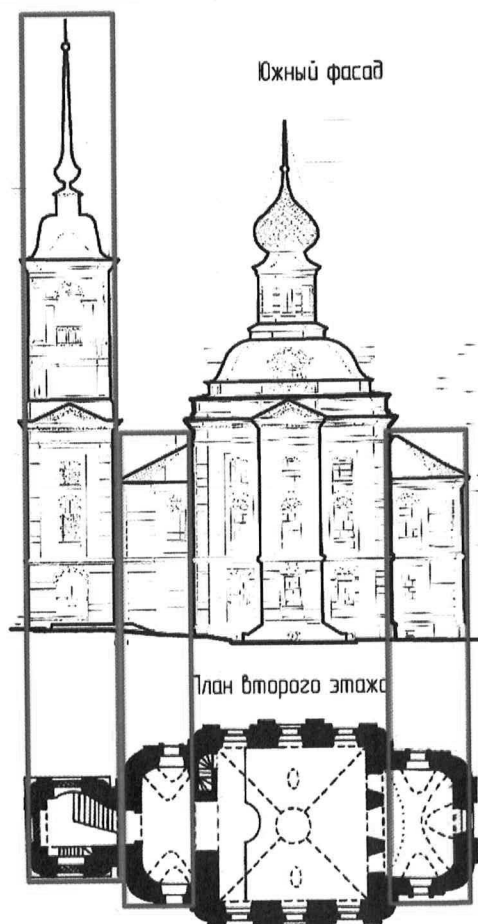
Приложение №6  
к предмету охраны  
объекта культурного наследия  
федерального значения  
«Никольская церковь», 1792 г.  
(Костромская область, Островский район,  
с. Никола-Бережки)

|  |   |
|--|---|
| <b>Связь ландшафтом архитектурно-художественным ансамблем окружающих построек</b>  |   |
| <ul style="list-style-type: none"> <li>- территория погоста, слегка понижающаяся к юго-востоку в форме неправильного пятиугольника, конфигурация которого обусловлена особенностями рельефа и обнесённая по периметру оградой (ОКН);</li> <li>- Церковь Николая Чудотворца - ведущий архитектурный акцент комплекса</li> <li>- поставленная в северо-западной части участка;</li> <li>- семейный некрополь, сложившийся на кладбище при церкви.</li> </ul> | <p style="text-align: center;">ОКН Ф "Никольская церковь"</p>  |
| <b>Стилистические особенности объекта</b>  |   |
| <ul style="list-style-type: none"> <li>- незаурядный памятник культового зодчества конца XVIII века в формах раннего классицизма с элементами барокко.</li> </ul>  | <p style="text-align: right;">Вид с запада</p>                |
| <b>Объёмно-пространственная и архитектурно-художественная композиция объекта</b>   |   |
| <ul style="list-style-type: none"> <li>- объёмно-пространственная структура в капитальных стенах 1792 г.;</li> <li>- габаритные размеры в плане (приложение 1);</li> </ul>   | <p style="text-align: center;">План первого этажа</p>         |

- симметричная продольно-осевая композиция церкви;
- трехсветный, со скругленными углами четверик основного объема, завершенный антаблементом, над которым возвышается крыша «гуськовского» профиля с люкарнами по сторонам света (люкарня с восточной стороны - глухая);
- глава четверика на граненом световом барабане;
- высотные габаритные размеры четверика (приложение 2);



- примыкающие с востока и запада к четверику храма небольшие, более низкие и узкие, равновеликие, 2-х этажные, имеющие скругленные углы - апсида и притвор;
- высотные габаритные размеры апсиды и притвора;
- замыкающая композицию с запада высокая, стройная, столпообразная четырехъярусная колокольня: низкий первый ярус несет вытянутый, почти достигающий высоты храма, двусветный со скругленными углами объем второго яруса. Расположенные выше два меньших по объему яруса колокольни - один со срезанными, другой с раскрепованными углами - завершены граненой пучинистой крышей со шпилем на квадратном в плане трибуне;
- высотные габаритные размеры колокольни (приложение 2).

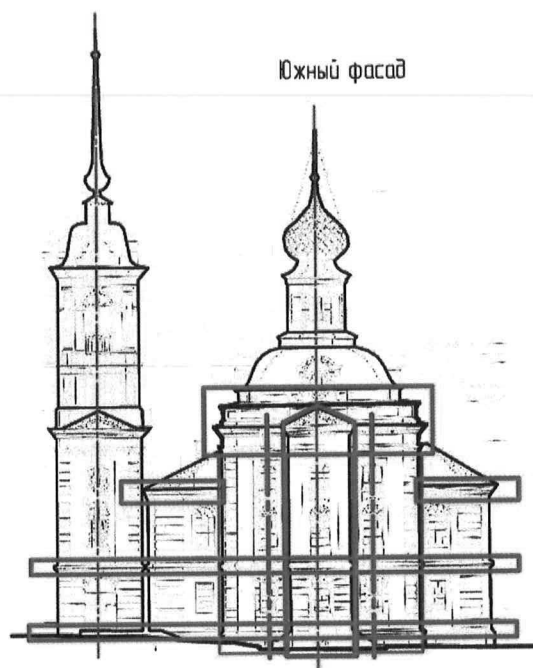


## Декоративные детали убранства фасадов здания:

- единый выступающий цоколь, проходящий по нему крупный профиль;
- единое междуэтажное членение 1-го яруса – карниз несложного рисунка.

### Основной объём церкви

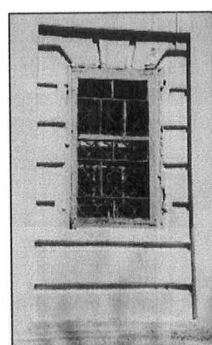
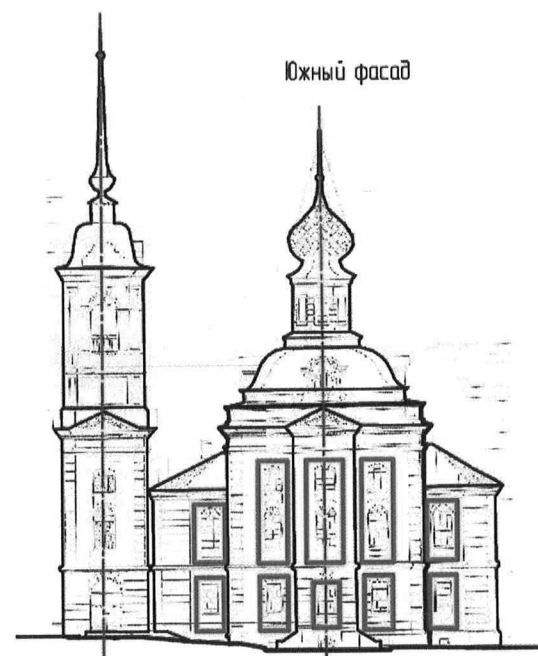
- многообломные венчающие карнизы стен апсиды и притвора, и их раскрепованные скругленные углы покрытые горизонтальным рустом;
- карнизы четверика храма, обладающие развитым декором (по верху стен проходит полный антаблемент с профилированным архитравом, гладким фризом с горизонтальными прямоугольными нишами и карнизом, дополненным поясом сухариков);
- трёхосевое членение боковых фасадов четверика, с выделенным центральным ризалитом, обработанный ленточным рустом на первом этаже и завершённый небольшим треугольным фронтоном в уровне венчающего карниза;



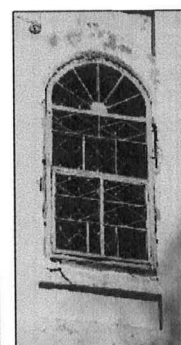
- плоскости стен обработанные прямоугольными нишами, в которых помещены окна нескольких типов:

- окна первого этажа прямоугольные, ниши четверика и ниша на западном фасаде апсиды заполнены рустом, над перемычками окон рустовка ниш образует двереобразный рисунок;
- окна второго этажа на апсиде и притворе циркульные арочные без ниш (ниша имеется только на западном фасаде апсиды), с лежащими подоконными филёнками, заключённые в простые рамочные наличники с замковыми камнями;
- окна второго этажа на четверике, расположены в нишах объединяющих окна второго и третьего света: окна второго света циркульные арочные, декорированные выше перемычек плоскими навершиями, окна третьего света имеют лучковые перемычки.

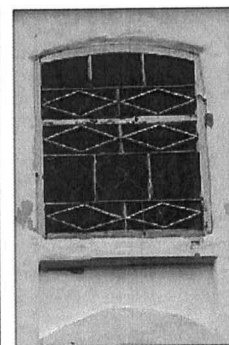
- габаритные размеры и конфигурация рисунка расстекловки окон (приложения 3, 4, 5);



Окно 1-го этажа



Окно 2-го этажа



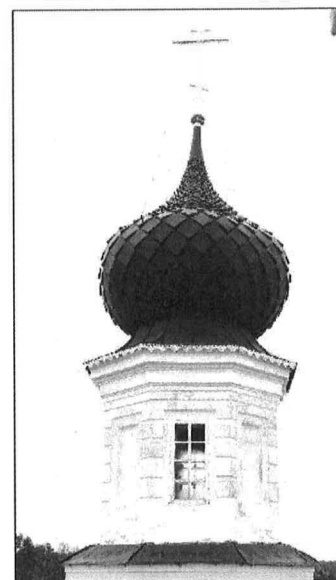
Окно 3-го этажа

- люкарны крыши фланкированные дугообразными проушинами, завершённые полуциркульным сандриком с крыльями и овальными световыми окнами с плоской обналичкой с замковым камнем (восточная люкарня глухая);

- декор восьмигранного барабана главы, увенчанный карнизом несложного профиля с рустованными гранями и прямоугольными световыми окнами, прорезанными по сторонам света, которым на диагональных гранях соответствуют ниши.



Люкарна



Барабан главы четверика

### Колокольня

- нижний ярус колокольни, обработанный ленточным рустом;

- арочный дверной проём, расположенный с южной стороны нижнего яруса, на 2-х других фасадах ему соответствуют арочные ниши;

- стены 2-го яруса, с круглёнными рустованными углами, выделенные в центрах плоскими раскреповками, завершёнными небольшими треугольными фронтонами в уровне антаблемента;

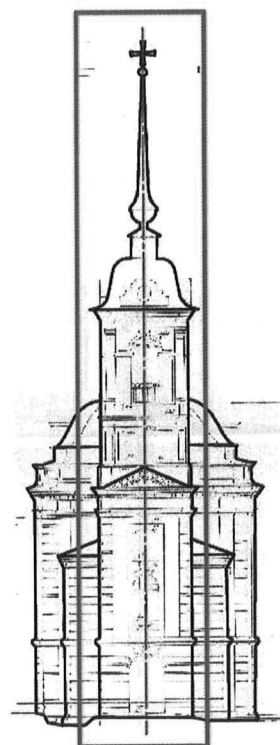
- ниши второго яруса — объединяющие окна второго и третьего света (на западном и южном фасадах в виде ниш);

- глухой третий ярус оформленный прямоугольными нишами;

- верхний ярус, декорированный на раскрепованных углах полуколоннами и прорезанный небольшими арками збона, в виде широких филенчатых пилластр, поддерживающих циркульные перемычки арок збона, с замковыми камнями;

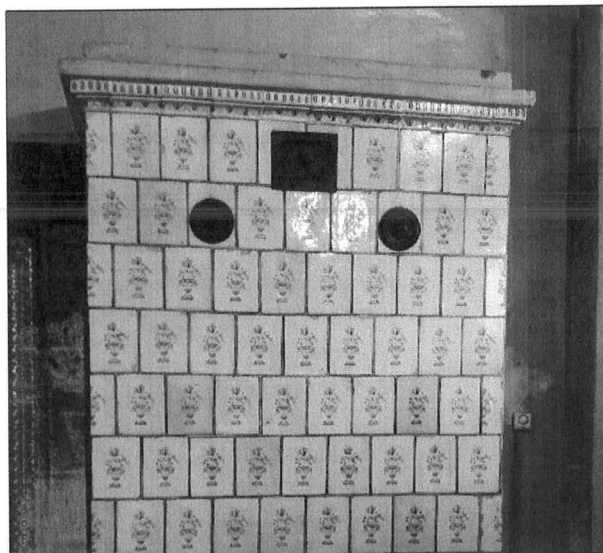
- шпиль на квадратном в плане трибуне, крытый железом.

### Западный фасад

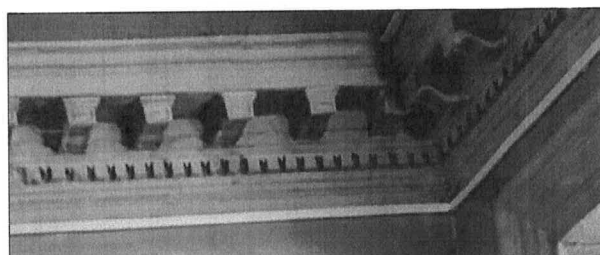


Внутреннее убранство:

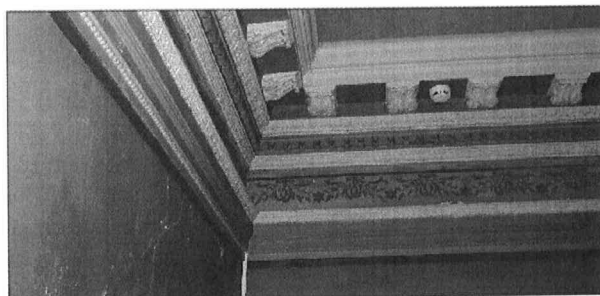
- большая печь на первом этаже в храме, облицованная белым кафелем, расписанным кобальтовыми вазонами;



- тянутые карнизы с модульонами и сухариками на потолках первого этажа и в основаниях сводчатых перекрытий на втором этаже;



Карниз 1-го этажа



Карниз 2-го этажа

- штукатурные наличники оконных проёмов;  
- откосы оконных проёмов обработанные панелями;  
- распалубки над окнами апсиды и притвора;

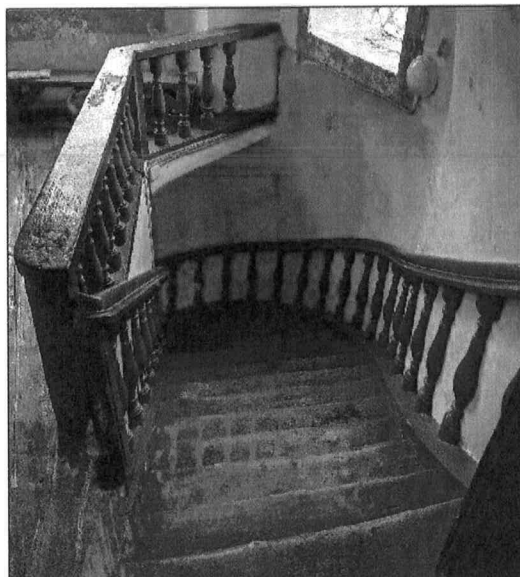


Окно 1-го этажа

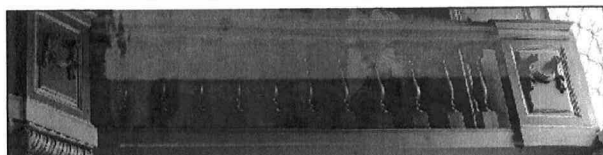


Окно 2-го этажа

- деревянная винтовая лестница с точеными балясинами, установленная в колокольне и связывающая нижний и верхний храмы;



- хоры верхнего храма с ограждением выполненным из точёного балясника и небольшим полукруглым балконом, украшенным позолоченными резными консолями и гирляндами;





- первоначальные иконостасы и напольные киоты конца XVIII века, выполненные в формах раннего классицизма с элементами барокко:

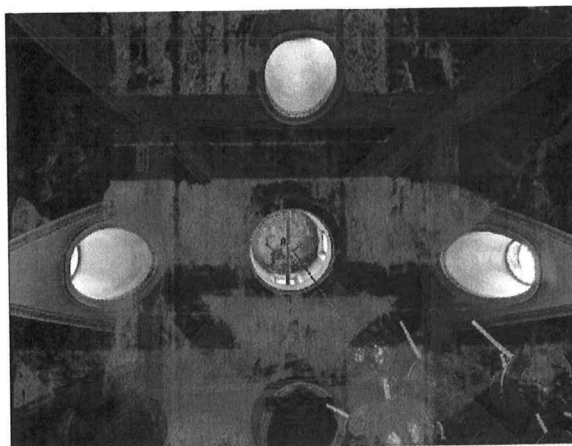
- на втором этаже позолоченный иконостас - отличающийся развитой объемной композицией и насыщенным декором, в котором архитектурные детали соседствуют с разнообразными растительными мотивами и раскрашенной объемной резьбой;



- односторонний, двухчленовой иконостас нижней церкви трактованный более строго.



- настенная живопись конца XVIII века - начала XX века на втором этаже (стены, простенки, распалубки над окнами, своды, лотки сводов, купол светового барабана).

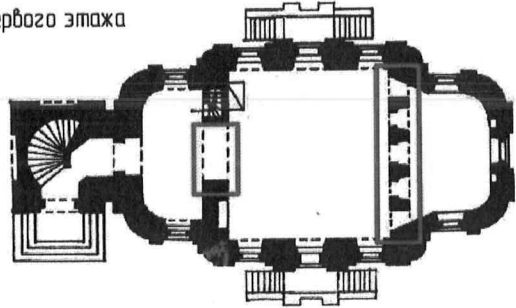




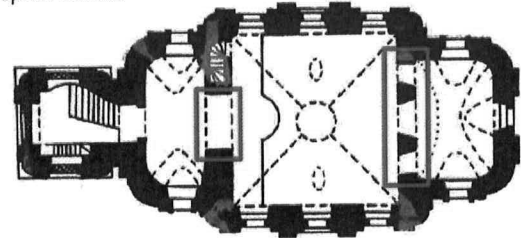
## Конструктивные особенности здания

- на первом этаже четверик храма объединяется с апсидой пятью арочными проходами, на втором – тремя.
- из притвора в храм на обоих этажах ведут большие арочные проходы;

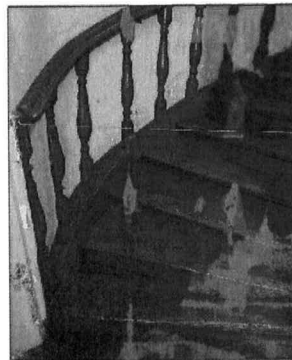
План первого этажа



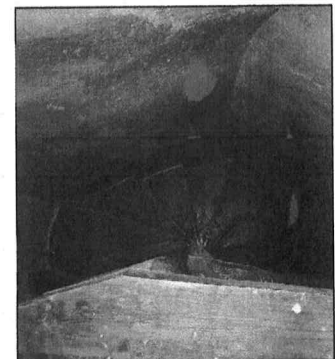
План второго этажа



- широкая деревянная винтовая лестница, расположенная в колокольне;
- хоры четверика, на которые ведет лестница, проложенная в толще кладки западной стены, вход на лестницу осуществляется из притвора;



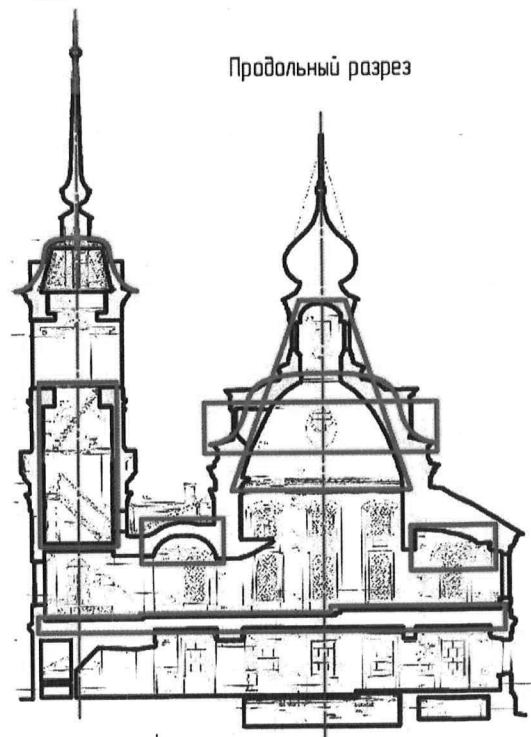
Винтовая лестница



Лестница на хоры

- форма перекрытий первого этажа – плоская;
- на втором этаже:
  - апсида перекрыта полулотковым сводом, притвор – лотковым;
  - четверик храма перекрыт высоким четырехлотковым сводом с большим круглым отверстием светового барабана в шельге;
  - три люкарны (восточная ложная), обеспечивающие дополнительное освещение внутреннего пространства;
- в колокольне форма перекрытий – плоская по деревянным балкам, лестницы – деревянные по тетибам;
- четверик и колокольня имеют конфигурацию кровли сложного (гузьковского) очертания, апсида и притвор кровля – скатная, вальмовая.

Продольный разрез

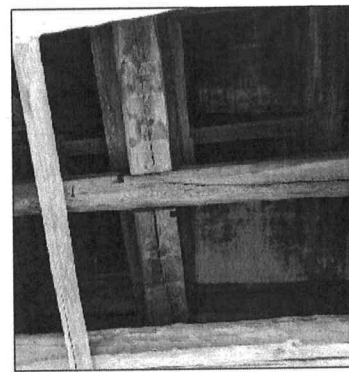
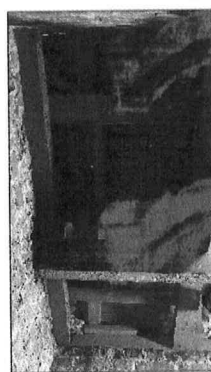


## Материалы строительства и отделки фасадов

- материал стен - глиняный кирпич, снаружи покрыт известковой обмазкой и побелен;
- в интерьерах - известковая штукатурка под иконостас, тянутые карнизы с литыми модульонами и сухариками;
- сводчатые перекрытия - кирпичная кладка;
- плоские перекрытия 1-го этажа - деревянные балки с дощатым настилом;
- лестницы (входная винтовая, на хоры, на яруса колокольни) - деревянные;
- оконные и дверные заполнения - деревянные;
- стропильная система крыш - деревянные наслонные стропила прямой и фигурной (составной) формы;
- кровля апсиды, притвора, отливов - рядовая кровельная медь, профильные фигурные крыши четверика и колокольни, квадратный трибун колокольни покрыты диагональными ромбовидными медными пластинами, глава храма покрыта медью в «шашку»;
- кресты и подзоры четверика и колокольни - позолота;
- решетки яруса звона колокольни и оконных проёмов - металлические кованые.



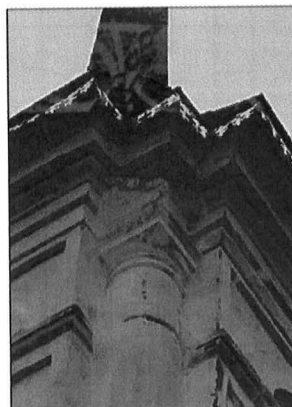
Отделка стен



Перекрытия и стропила



Медная кровля



Подзор



Решётки