

ИНСПЕКЦИЯ ПО ОХРАНЕ ОБЪЕКТОВ КУЛЬТУРНОГО НАСЛЕДИЯ КОСТРОМСКОЙ ОБЛАСТИ

ПРИКАЗ

от «20» декабря 2021 года № 192

г. Кострома

Об утверждении графического описания местоположения границ защитной зоны объекта культурного наследия федерального значения «Комплекс зданий: Главный дом», XVIII в. (Костромская область, Красносельский район, с. Сидоровское) с перечнем координат характерных точек этих границ в системе координат, установленной для ведения Единого государственного реестра недвижимости, режима использования земель в границах защитной зоны объектов культурного наследия

В соответствии со статьями 105, 106 Земельного кодекса Российской Федерации, абзацем седьмым пункта 1 статьи 20.2 и статьей 34.1 Федерального закона от 25 июня 2002 года № 73-ФЗ «Об объектах культурного наследия (памятниках истории и культуры) народов Российской Федерации», Положением об инспекции по охране объектов культурного наследия Костромской области, утвержденным постановлением губернатора Костромской области от 16 ноября 2015 года № 206 «Об инспекции по охране объектов культурного наследия Костромской области»,

ПРИКАЗЫВАЮ:

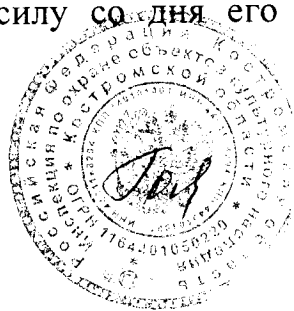
1. Утвердить графическое описание местоположения границ защитной зоны объекта культурного наследия федерального значения «Комплекс зданий: Главный дом», XVIII в. (адрес в соответствии с актом о постановке на государственную охрану: Костромская область, Красносельский район, с. Сидоровское; адрес в соответствии с Федеральной информационной адресной системой: Костромская область, муниципальный район Красносельский, сельское поселение Сидоровское, село Сидоровское, площадь Сыромятникова, дом 18), с перечнем координат характерных точек этих границ в системе координат,

установленной для ведения Единого государственного реестра недвижимости, режим использования земель в границах защитной зоны объектов культурного наследия.

2. Отделу учета и использования объектов культурного наследия инспекции направить графическое описание местоположения границ защитной зоны указанного объекта культурного наследия с перечнем координат характерных точек этих границ в системе координат, установленной для ведения Единого государственного реестра недвижимости, в филиал ФГБУ «ФКП Росреестра» по Костромской области.

3. Настоящий приказ вступает в силу со дня его официального опубликования.

Начальник инспекции



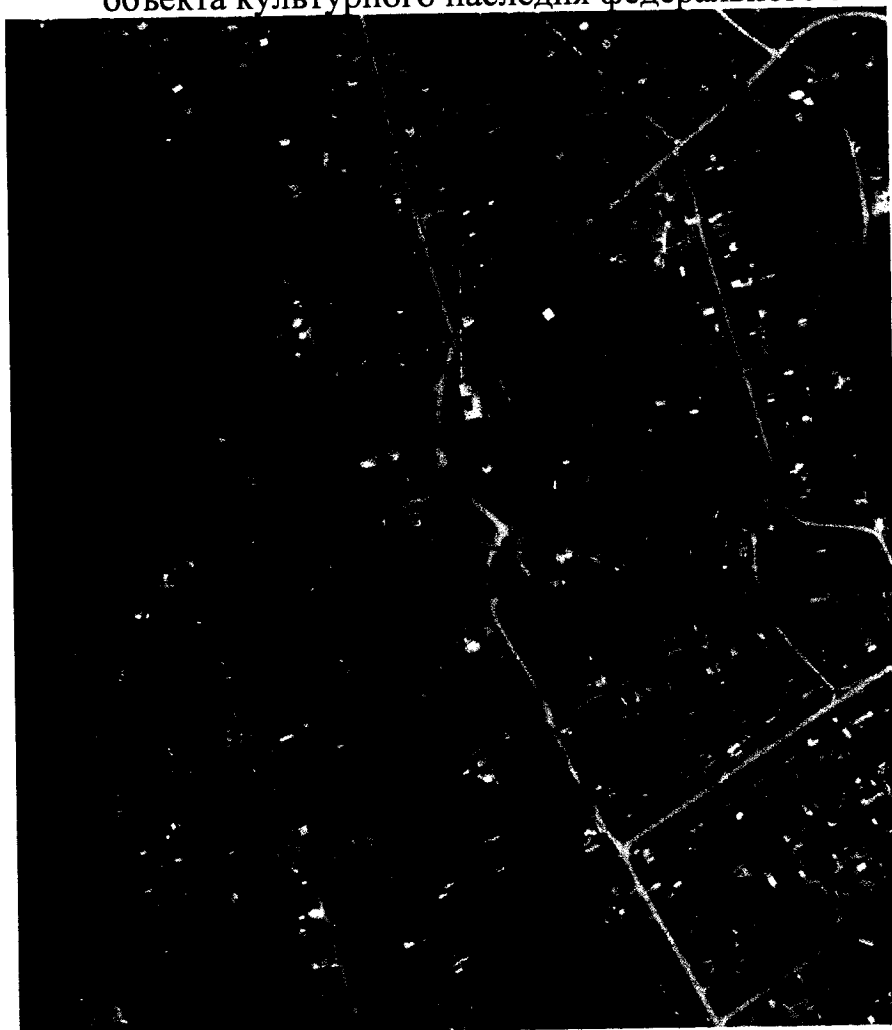
С.Е. Голикова

Приложение

к приказу инспекции по охране
объектов культурного наследия
Костромской области
от «20» декабря 2021 года № 192

Описание местоположения границ защитной зоны объекта культурного наследия федерального значения «Комплекс зданий: Главный дом», XVIII в. (Костромская область, Красносельский район, с. Сидоровское)

1. Графическое описание местоположения границ защитной зоны объекта культурного наследия федерального значения



Масштаб 1:5000
Используемые условные знаки и обозначения:

- 1 - характерная точка контура, сведения о которой позволяют однозначно определить его на местности
- - вновь образованная часть контура, сведения о которой достаточны для определения ее местоположения
- - существующая часть контура, внесенная в ЕГРН сведения о которой достаточны для определения ее местоположения
- : 1 - обозначение земельного участка
- - граница кадастрового деления
- 44:32:020217 - обозначение кадастрового квартала
- - обозначение контура объекта культурного наследия, для которой образована защитная зона

Площадь земельного участка в границах защитной зоны объекта культурного наследия 141438 м², средняя квадратическая погрешность площади 132 м².

2. Координаты характерных (поворотных) точек границ защитной зоны объекта культурного наследия

Обозначение характерной точки	Координаты характерных точек в местной системе координат (МСК-44) г. Кострома		Метод определения	Средняя квадратическая погрешность положения характерной точки (Mt), м
	Координата X	Координата Y		
1	255544,31	1230146,74	Картометрический	1.00
2	255542,45	1230187,06	Картометрический	1.00
3	255531,25	1230226,03	Картометрический	1.00
4	255511,70	1230262,53	Картометрический	1.00
5	255485,17	1230295,47	Картометрический	1.00
6	255453,06	1230323,75	Картометрический	1.00
7	255416,74	1230346,30	Картометрический	1.00
8	255377,61	1230362,03	Картометрический	1.00
9	255337,04	1230369,85	Картометрический	1.00
10	255296,43	1230368,67	Картометрический	1.00
11	255257,11	1230357,84	Картометрический	1.00
12	255220,25	1230338,39	Картометрический	1.00
13	255186,98	1230311,79	Картометрический	1.00
14	255158,42	1230279,50	Картометрический	1.00
15	255135,71	1230242,98	Картометрический	1.00
16	255119,96	1230203,69	Картометрический	1.00
17	255112,32	1230163,11	Картометрический	1.00
18	255113,89	1230122,68	Картометрический	1.00
19	255125,37	1230083,82	Картометрический	1.00
20	255145,66	1230047,60	Картометрический	1.00
21	255173,23	1230015,07	Картометрический	1.00
22	255206,54	1229987,24	Картометрический	1.00
23	255244,05	1229965,15	Картометрический	1.00
24	255284,22	1229949,83	Картометрический	1.00
25	255325,52	1229942,29	Картометрический	1.00
26	255366,42	1229943,58	Картометрический	1.00
27	255405,46	1229954,30	Картометрический	1.00
28	255441,58	1229973,46	Картометрический	1.00
29	255473,81	1229999,67	Картометрический	1.00
30	255501,18	1230031,50	Картометрический	1.00
31	255522,69	1230067,56	Картометрический	1.00
32	255537,40	1230106,44	Картометрический	1.00

3. Режим использования земельного участка в границах защитной зоны объекта культурного наследия федерального значения.

В границах защитной зоны объекта культурного наследия запрещается строительство объектов капитального строительства и их реконструкция, связанная с изменением их параметров (высоты, количества этажей, площади), за исключением строительства и реконструкции линейных объектов.