



## **ИНСПЕКЦИЯ ПО ОХРАНЕ ОБЪЕКТОВ КУЛЬТУРНОГО НАСЛЕДИЯ КОСТРОМСКОЙ ОБЛАСТИ**

### **ПРИКАЗ**

от « 24 » \_\_\_\_\_ 12 \_\_\_\_\_ 2021 года № 195

г. Кострома

**Об утверждении предмета охраны объекта культурного наследия  
федерального значения «Ансамбль Торговых рядов и  
других зданий центральной части города: Гостиный двор - Корпус В»,  
сер. XVIII-XIX вв. (Костромская обл., г. Кострома)**

В соответствии с Федеральным законом от 25 июня 2002 года № 73-ФЗ «Об объектах культурного наследия (памятниках истории и культуры) народов Российской Федерации», положением об инспекции по охране объектов культурного наследия Костромской области, утвержденным постановлением губернатора Костромской области от 16 ноября 2015 года №206 «Об инспекции по охране объектов культурного наследия Костромской области», на основании проекта предмета охраны объекта культурного наследия «Ансамбль Торговых рядов и других зданий центральной части города: Гостиный двор - Корпус В», сер. XVIII-XIX вв. (Костромская обл., г. Кострома), разработанного ОГБУ «Наследие»,

**ПРИКАЗЫВАЮ:**

1. Утвердить предмет охраны объекта культурного наследия федерального значения «Ансамбль Торговых рядов и других зданий центральной части города: Гостиный двор - Корпус В», сер. XVIII-XIX вв. (адрес в соответствии с актом о постановке на государственную охрану: Костромская обл., г. Кострома; адрес в соответствии с Федеральной информационной адресной системой: Костромская область, городской округ город Кострома, город Кострома, ряды Красные), согласно приложению.

2. Настоящий приказ вступает в силу со дня его официального опубликования.

Начальник инспекции



С.Е. Голикова

УТВЕРЖДЕН  
приказом инспекции по охране  
объектов культурного наследия  
Костромской области  
от «24» 12 2021 г. № 195

## ПРЕДМЕТ ОХРАНЫ

объекта культурного наследия федерального значения  
«Ансамбль Торговых рядов и других зданий центральной части города:  
Гостиный двор - Корпус В», сер. XVIII-XIX вв.  
(Костромская обл., г. Кострома)

1. Связь с ландшафтом и архитектурно-художественным ансамблем окружающих построек:

1) входит в состав архитектурного ансамбля зданий, занимающего большой прямоугольный в плане участок, по периметру которого расположен Гостиный двор в виде замкнутого каре со скругленными углами;

2) корпус В находится в западном углу внутривортовой территории Гостиного двора.

2. Стилистические особенности объекта - поздний классицизм с элементами эклектики.

3. Объемно-пространственная и планировочная композиция:

1) объем двусветный (в южной части) без подвалов, прямоугольный в плане, с галереей по периметру здания, крыша четырехскатная вальмовая, крыша галереи - 4 ската;

2) общий габарит здания:

без галереи - 25,71 п.м. x 9,42 п.м.,

по стилобату - 30,23 п.м. x 13,74 п.м.;

3) высотная отметка здания от уровня земли до подшива кровли: по северному углу - 5,55 м., по восточному углу - 5,7 м., по южному углу - 5,83 м., по западному углу - 5,43 м.

4. Композиционное решение фасадов:

1) юго-западный фасад - 7 осей проемов;

2) северо-западный и юго-восточный фасады - по 2 оси проемов;

3) северо-восточный фасад - 7 осей проемов.

5. Архитектурно-художественное оформление фасадов, включая форму, размер, расстекловку и оформление проемов:

1) проемы 1-го этажа - лучковые;

2) окна второго света - полуциркульные;

3) угловые пилястры без базы, завершенные двумя валиками, имитирующими дорическую капитель, поставленные с небольшим отступом от угла;

4) дощатая (ленточная) рустовка в уровне второго света;

5) декоративное оформление полуциркульных окон второго света с замковым клиновидным камнем, переходящим в профилированный карниз;

6) венчающий профилированный трехобломный карниз;

7) литые чугунные колонны обходной галереи, опирающиеся на вытянутые восьмигранные цоколи с акантами, в средней части каннелированные, завершает композицию колонны стилизация композитного ордера;

8) галерея установлена на стилобат;

9) гладкий фриз в завершении обходной галереи, карниз профилированный;

10) кубоватые решетки окон второго света;

11) характер заполнения проемов 1-го этажа - остекление на 2/3 высоты без членения, филленка;

12) характер заполнения полуциркульных окон второго света - три створки окон, членятся горбыльками по высоте.

6. Конструктивная система и материалы строительства:

1) фундаменты - ленточные из глиняного кирпича на известково-песчаном растворе;

2) материал наружных стен глиняный кирпич на известково-песчаном растворе, не оштукатуренные, окрашенные по кирпичной кладке;

3) форма перекрытия - плоские;

4) форма перекрытия обходной галереи - плоские, дощатые;

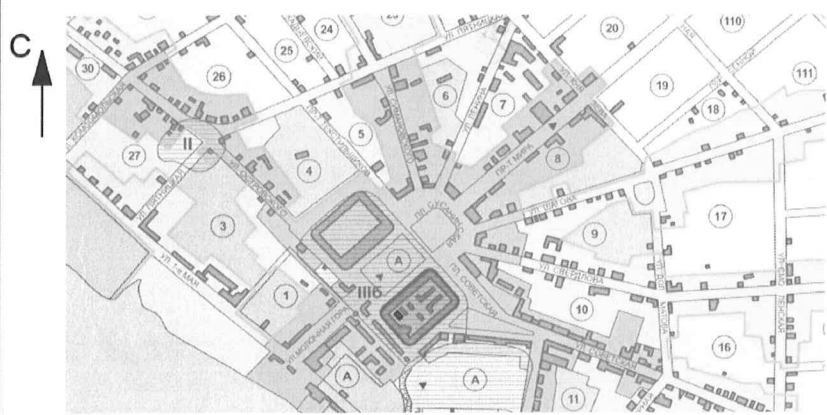
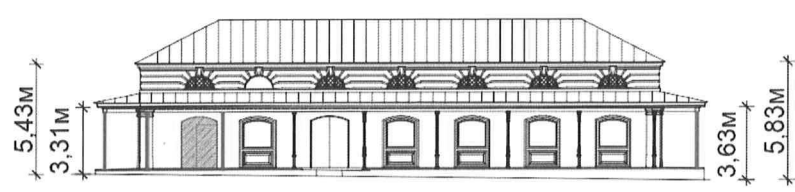


5) тонкие чугунные колонны по периметру здания, поддерживающие крышу галереи, шаг - варьируется;

6) заполнения проемов - деревянные;

7) стропильная система - деревянная, крыша четырехскатная вальмовая, покрытие картами из кровельной стали; крыша галереи - 4 ската, покрытие картами из кровельной стали, подшив галереи - деревянный.

7. Предмет охраны может быть изменен на основании документов или результатов историко-культурных исследований, отсутствующих при подготовке проекта предмета охраны объекта культурного наследия, дающих основания для изменения предмета охраны объекта культурного наследия.

Приложение №1  
к предмету охраны объекта культурного наследия  
федерального значения  
«Ансамбль Торговых рядов и других зданий  
центральной части города:  
Гостиный двор - Корпус В», сер. XVIII-XIX вв.  
(Костромская обл., г. Кострома)

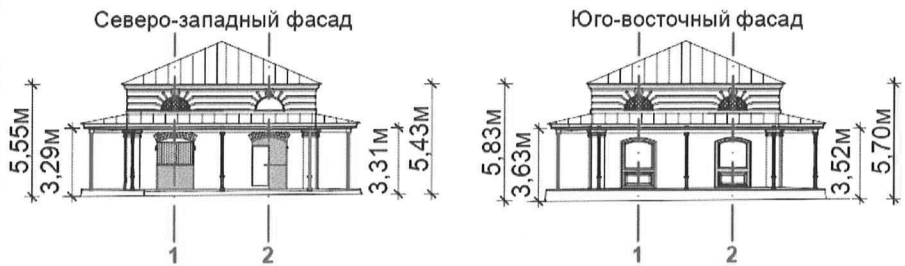
<b>1. Связь с ландшафтом и архитектурно-художественным ансамблем окружающих построек:</b>	
<p>1) входит в состав архитектурного ансамбля зданий, занимающего большой прямоугольный в плане участок, по периметру которого расположен Гостиный двор в виде замкнутого каре со скругленными углами;</p> <p>2) корпус В находится в западном углу внутривортовой территории Гостиного двора.</p>	
<b>2. Стилистические особенности объекта:</b>	
<p>Поздний классицизм с элементами эклектики.</p>	<p style="text-align: center;"><b>Юго-западный фасад</b></p> 
<b>3. Объемно-пространственная и планировочная композиция:</b>	
<p>1) объем двусветный (в южной части) без подвалов, прямоугольный в плане, с галереей по периметру здания, крыша четырехскатная вальмовая, крыша галереи - 4 ската;</p> <p>2) общий габарит здания: без галереи - 25,71 п.м. x 9,42 п.м., по стилобату - 30,23 п.м. x 13,74 п.м.;</p> <p>3) высотная отметка здания от уровня земли до подшива кровли: по северному углу - 5,55 м., по восточному углу - 5,7 м., по южному углу - 5,83 м., по западному углу - 5,43 м.</p>	<p style="text-align: center;"><b>План 1-го этажа</b></p> <p style="text-align: center;">Северо-восточный фасад</p>  <p style="text-align: center;"><b>План 2-го этажа</b></p> <p style="text-align: center;">Северо-восточный фасад</p>  <p style="text-align: right;"> <b>Условные обозначения:</b>  <span style="display: inline-block; width: 10px; height: 10px; border: 1px solid black; margin-right: 5px;"></span> - первоначальные конструкции в составе предмета охраны  <span style="display: inline-block; width: 10px; height: 10px; background-color: #cccccc; margin-right: 5px;"></span> - конструкции, возведенные в XX в., не входящие в состав предмета охраны  <span style="display: inline-block; width: 10px; height: 10px; border: 1px dashed black; margin-right: 5px;"></span> - проемы заложенные в процессе эксплуатации  <span style="display: inline-block; width: 10px; height: 10px; background-color: #808080; margin-right: 5px;"></span> - местоположение колонн галереи  <span style="display: inline-block; width: 10px; height: 10px; border: 1px solid black; margin-right: 5px;"></span> - местоположение колонны галереи (в настоящее время установлена чулунная колонна другой конфигурации)         </p> <p style="text-align: right; font-size: small;">           Примечание:            1. Размеры даны в метрах.         </p>

4. Композиционное решение фасадов:

Юго-западный фасад:  
1) 7 осей проемов;



Северо-западный и юго-восточный фасады:  
1) 2 оси проемов;

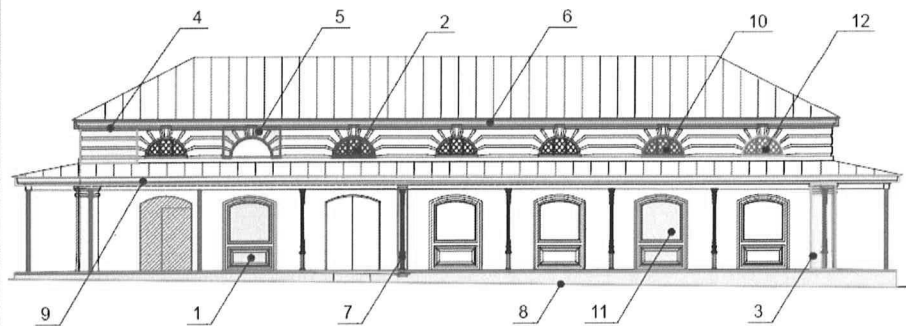


Северо-восточный фасад:  
1) 7 осей проемов;



5. Архитектурно-художественное оформление фасадов, включая форму, размер, расстеловку и оформление оконных проемов:

- 1) проемы 1-го этажа - лучковые;
- 2) окна второго света - полуциркульные;
- 3) угловые пилястры без базы, завершенные двумя валиками, имитирующими дорическую капитель, поставленные с небольшим отступом от угла;
- 4) дощатая (ленточная) рустовка в уровне второго света;
- 5) декоративное оформление полуциркульных окон второго света с замковым клиновидным камнем, переходящим в профилированный карниз;
- 6) венчающий профилированный трехлобный карниз;



Условные обозначения:

- первоначальные конструкции в составе предмета охраны
- проемы заложенные в процессе эксплуатации
- местоположение колонн галереи

- 7) литые чугунные колонны обходной галереи, опирающиеся на вытянутые восьмигранные цоколи с акантами, в средней части каннелированные, завершает композицию колонны стилизация композитного ордера;
- 8) галерея установлена на стилобат;
- 9) гладкий фриз в завершении обходной галереи, карниз профилированный;
- 10) кубоватые решетки окон второго света;
- 11) характер заполнения проемов 1-го этажа - остекление на 2/3 высоты без членения, филленка;
- 12) характер заполнения полуциркульных окон второго света - три створки окон, членятся горбыльками по высоте.

### 6. Конструктивная система и материалы строительства:

- 1) фундаменты - ленточные из глиняного кирпича на известково-песчаном растворе;
- 2) материал наружных стен глиняный кирпич на известково-песчаном растворе, не оштукатуренные, окрашенные по кирпичной кладке;
- 3) форма перекрытия - плоские;
- 4) форма перекрытия обходной галереи - плоские, дощатые;
- 5) тонкие чугунные колонны по периметру здания, поддерживающие крышу галереи, шаг - варьируется;
- 6) заполнения проемов - деревянные;
- 7) стропильная система - деревянная, крыша четырехскатная вальмовая, покрытие картами из кровельной стали; крыша галереи - 4 ската, покрытие картами из кровельной стали, подшив галереи - деревянный.

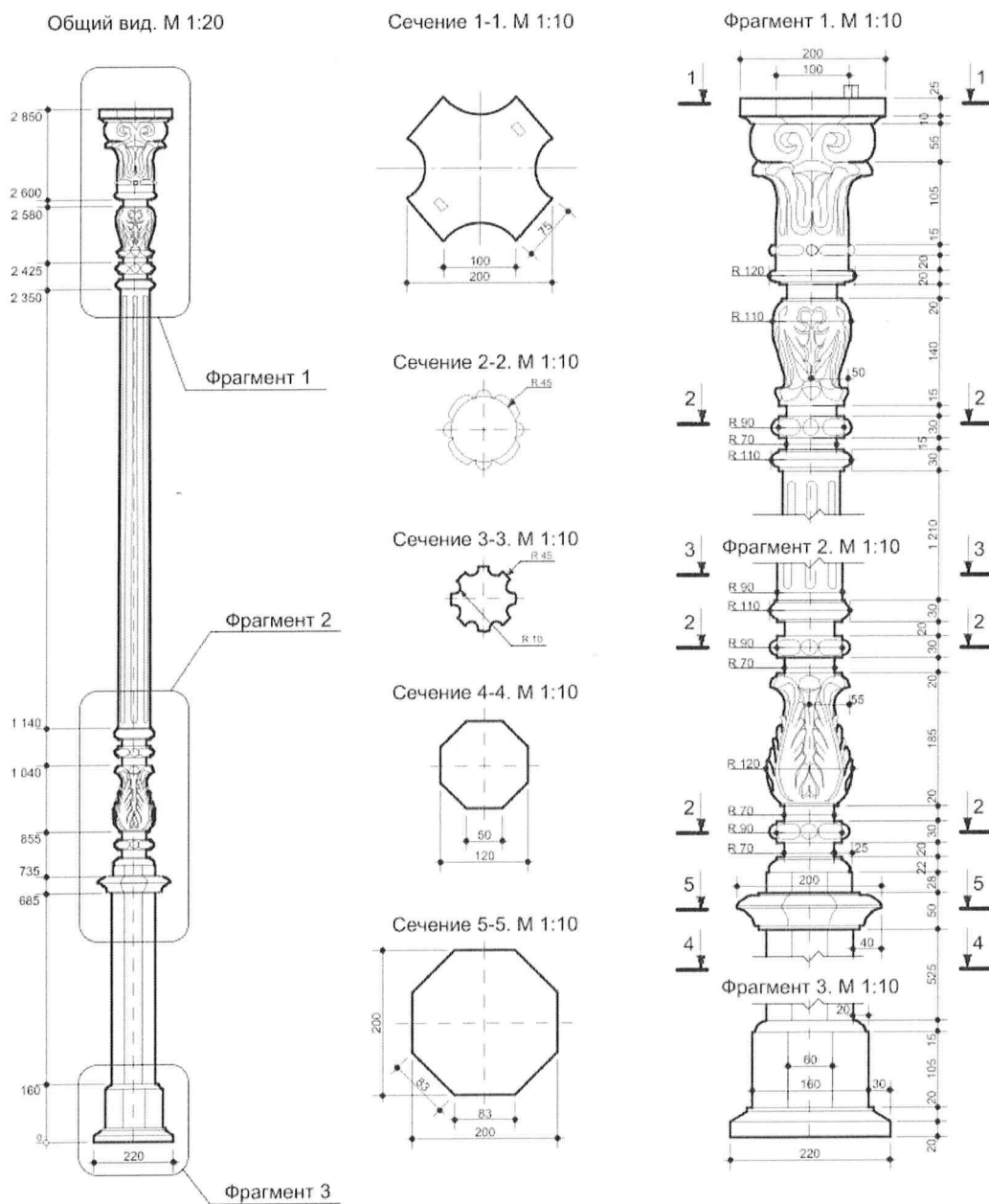


Условные обозначения  
перекрытий:

- плоское

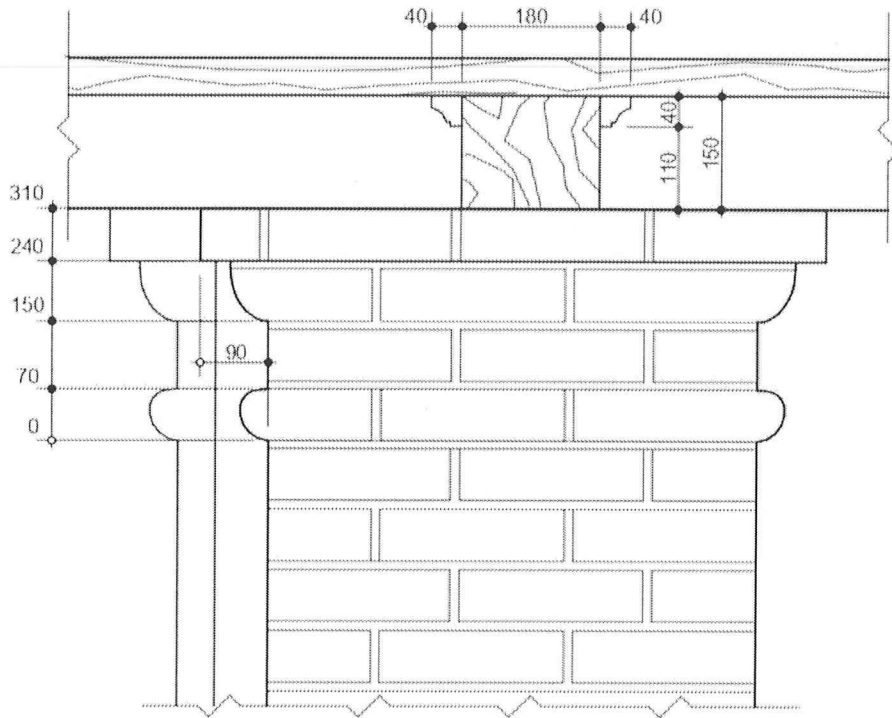
Приложение №2  
к предмету охраны объекта культурного наследия  
федерального значения  
«Ансамбль Торговых рядов и других зданий  
центральной части города:  
Гостиный двор - Корпус В», сер. XVIII-XIX вв.  
(Костромская обл., г. Кострома)

Колонна галереи





Пилястра. Общий вид. М 1:10



Фрагмент фасада. М 1:20

